

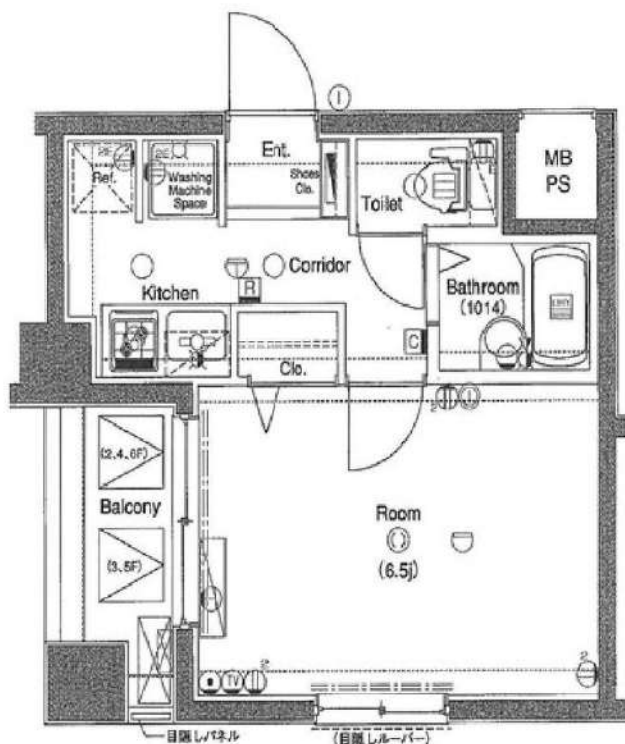
エルフラット南品川

号室	賃料
504	75,000円

- ★浴室乾燥機★バス・トイレ別★
- ★駅徒歩4分★オートロック★



★2面採光★システムキッチン★



図面が現状と異なる場合は現状優先とします。
更新料：新賃料の1ヶ月分

管理費	10,000円		
敷金	0ヶ月	礼金	1ヶ月
所在地	東京都品川区 南品川4丁目5-5		
交通	京急本線 新馬場 徒歩4分 京急本線 青物横丁 徒歩10分 JR京浜東北線 大井町 徒歩13分		
構造	鉄筋コンクリート(RC造) 7階建		
専有面積	21.6㎡	開口部方位	北
総戸数	戸	間取り	1K
築年月	2006/06	契約期間	2年
入居日	12月中旬		
設備等	オートロック, TVドアホン, 宅配BOX, B・T別, 浴室乾燥機, 洗濯機置き場室内, 2階以上の物件, 2人入居可, ガスコンロ, システムキッチン, コンロ2口, フローリング, エレベーター, エアコン, 外国人相談, ルームシェア相談, 入居条件水商売相談, 収納, 下駄箱, モニタ付オートロック, 敷地内ごみ置き場		
備考	<p>家主様のルームクリーニング代、エアコン洗浄代は家主負担です。</p> <ul style="list-style-type: none"> ・コンサルティング24ヶ月/15,500円税込 ・火災保険料20,000円/2年間 ・雑文書代22,000円税込 ・契約事務手数料11,000円税込 ・保証会社加入必須 ・新日本信用保証 ・初回費用、管理費総額の60%+2,000円 月額1,000円、1年毎の更新料 ・更新料手数料、新賃料の0.5ヶ月分 税込 ・契約書2ヶ月分 ・定期更新契約毎月 ・1年未満の解約で賃料2ヶ月分 ・1年以上2年未満の解約で賃料1ヶ月分 ・設備は原則禁止、修繕費は家主負担 		

- K2帖 洋室6.5帖 -----
- TVモニター付きインターホン
- エアコン
- 2口ガスシステムキッチン
- 室内洗濯機置場
- 浴室乾燥機
- フローリング
- 収納
- オートロック
- 宅配ボックス
- 外観タイル張り
- エレベーター
- 敷地内専用ゴミ置き場
- 駐輪場(要空確認)

【個人契約】契約者：住民票、顔写真身分証ファーストコピー(保証会社利用時：家賃引落口座、銀行届出印)
保証人：連帯保証人確約書、印鑑証明
【法人契約】契約者：会社簿本、印鑑証明/入居者：住民票、顔写真身分証ファーストコピー
保証人：連帯保証人確約書、印鑑証明
※審査状況に応じて収入証明等の書類提出をお願いする場合がございます。
※審査前の申込みは先行契約となります。

みずべや
水商売のお部屋

新宿本店 新宿区西新宿7-12-3小島ビル3階
TEL 03-6279-2032



みずべや
歌舞伎のお部屋

あずま通り店 新宿区歌舞伎町1-8-3長川ビル2階
TEL 03-6205-5732



みずべや
池袋のお部屋

池袋店 豊島区池袋2-4-2YKビル1階
TEL 03-6907-2660

貸マンション

戸越銀座駅

ルーブル西五反田式番館(ルーブルニシゴタンダニパンカン) 301

間取り
1K

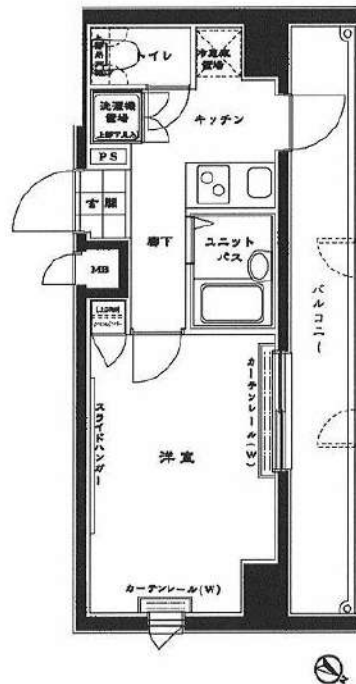
専有面積
21.62㎡

築年月
2003年08月



チェックポイント!

駐輪場有,主要採光面:北西向き,2面採光,外観タイル張り,常時ゴミ出し可能,分譲タイプ,角部屋, B・T別,シャワー,トイレ,温水洗浄便座,ガスコンロ付,2口コンロ,システムキッチン,クローゼット,照明器具,室内洗濯機置場,給湯,都市ガス,フローリング,エアコン,C S, B S端子,オートロック,モニタ付インターホン,防犯カメラ,24時間セキュリティー,バルコニー,エレベーター,宅配BOX



物件種目	貸マンション
最寄駅	戸越銀座
間取タイプ	1K
賃貸条件	賃料 76,400円 礼金1ヶ月 敷金なし 保証金なし

物件所在地	東京都品川区西五反田6丁目 24-11		
交通	東急池上線 戸越銀座 徒歩6分		
建物	建物名	ルーブル西五反田式番館(ルーブルニシゴタンダニパンカン) 301	
	構造・規模	SRC 14階建/3階部分	
	使用部分積	21.62㎡	
	間取内訳	洋室6畳/K2畳	
築年月	2003年08月	契約期間	2年
管理費等	9,600円/月 共益費なし 雑費なし		
駐車場	なし		
現況	空家	入居日	即時
設備	B・T別,シャワー,トイレ,温水洗浄便座,ガスコンロ付,2口コンロ,システムキッチン,クローゼット,照明器具,室内洗濯機置場,給湯,都市ガス,フローリング,エアコン,C S, B S端子,オートロック,モニタ付インターホン,防犯カメラ,24時間セキュリティー,バルコニー,エレベーター,宅配BOX		
保険等	要 2年20,000円		
備考	バス・トイレ別,二口ガスシステムキッチン TFDclub: 17,000円 鍵交換代:16,500円 更新料:新賃料1ヶ月 賃貸保証:加入要 賃料+管理費の30%~40% 利用駅1:都営浅草線 戸越徒歩7分 利用駅2:JR山手線 五反田 徒歩12分		

この図面は物件情報の一部を抜粋して掲載しております。(現況優先) 付帯条件や別途料金等が発生する場合がありますのでご確認ください。

at home

infosheet 物件番号 10417797062

みずいべや
水商売のお部屋
新宿本店 新宿区西新宿7-12-3小島ビル3階
TEL 03-6279-2032



みずいべや
歌舞伎のお部屋
あずま通り店 新宿区歌舞伎町1-8-3長川ビル2階
TEL 03-6205-5732



みずいべや
池袋のお部屋
池袋店 豊島区池袋2-4-2YKビル1階
TEL 03-6907-2660

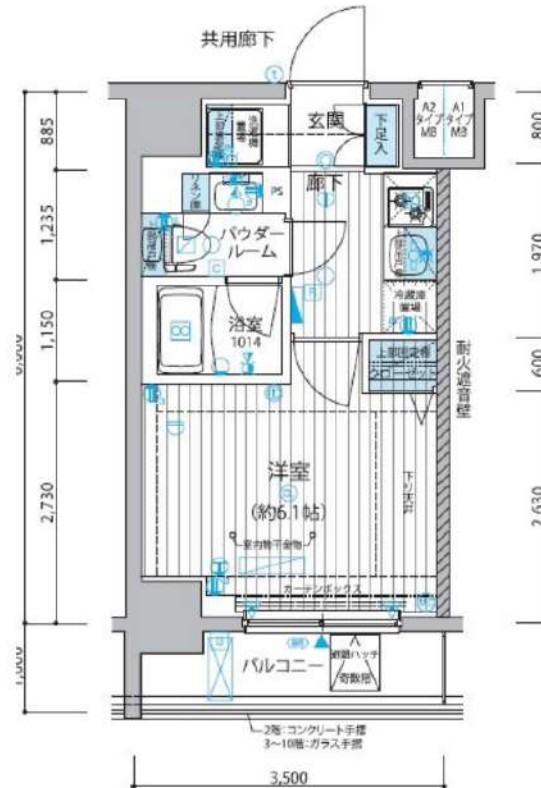
★バス・トイレ別

防犯カメラ,分譲タイプ,2F以上,オートロック,モニタ付オートロック,ディンプルキー,24時間緊急通報システム,当社管理物件,二重床構造

【外観】



【間取り図】



※図面と現状が異なる場合は現状優先となります。

賃料	80,000円		
管理費等	20,000円	間取り	1K
敷金	無	礼金	1ヶ月
敷引	-	保証金	-
償却金	-		
建物名	メインステージ戸越銀座		
物件種別	マンション	号室	0202号室
建物所在地	東京都品川区戸越1丁目6-10		
交通	都営浅草線 戸越 徒歩4分 東急池上線 戸越銀座 徒歩7分		
間取詳細	洋室(6.1畳)		
構造・規模	鉄筋コンクリート 12階建 2階		
専有面積	21㎡	向き	北西
築年月	2019年2月中旬	契約期間	2年
入居時期	2021年11月中旬予定	更新料	1.5ヶ月(新賃料)
損害保険	有 15,000円 24ヶ月		
駐車場			
設備	エレベーター, 24時間ゴミ出し可, 宅配BOX, ガスコンロ設置済, 2ロコンロ, バス・トイレ別, 浴室乾燥		
その他費用	[一時金] 退去時鍵交換費用(契約時請求): 22,000円 AMLクラブサポート費用(契約時請求): 16,500円 ルームクリーニング費用(退去時請求): 49,500円		
入居諸条件	ペット可 事務所不可 楽器等の使用不可 二人不可		
保証会社	必須 家賃総額の50% -		
備考	ペット可(敷1) 引越業者当社指定 保証会社必須 退去時要清掃代 解約予告50日前 ネット込(シーファイブ)		

情報更新日 2021年10月24日

No.10390202

みずいべや
水商売のお部屋
新宿本店 新宿区西新宿7-12-3小島ビル3階
TEL 03-6279-2032



みずいべや
歌舞伎のお部屋
あずま通り店 新宿区歌舞伎町1-8-3良川ビル2階
TEL 03-6205-5732



みずいべや
池袋のお部屋
池袋店 豊島区池袋2-4-2YKビル1階
TEL 03-6907-2660

ペット可高級分譲賃貸マンション AXAS南蒲田AsylCourt

京急本線『京急蒲田』駅徒歩12分
京急空港線『糀谷』駅徒歩8分



『京急蒲田』駅～『品川』駅まで京急本線快特利用で6分♪



ペット飼育可能
※猫・小型犬いずれか1匹
飼育時は敷金プラス1ヶ月

★ライオンに因りて★※申込自由★
※PinT電区→番通通過、PinT電区印込メールがきます
※オール電化対象外
※電気含むその他フライライン→ライフアップから5区内
事前にご案内をお願いします！※対応物件あり

- 物件概要
- 名称 / AXAS南蒲田AsylCourt
アクサス ミナミカマタ アジュールコート
 - 所在地 / 東京都大田区南蒲田2丁目21番9号
 - 構造 / 鉄筋コンクリート造 地上5階建
 - 竣工 / 2014年11月
 - 交通 / 京急空港線『糀谷』駅徒歩8分
京急本線・京急空港線『京急蒲田』駅徒歩12分
JR京浜東北線・東急多摩川線
東急池上線『蒲田』駅徒歩19分

- 設備概要
- ◇2口ガスシステムキッチン
 - ◇カラーTVモニター付オートロック
 - ◇ウォシュレット
 - ◇浴室換気乾燥機
 - ◇室内洗濯機置場
 - ◇BS・CS110°アンテナ
 - ◇宅配ボックス・メールボックス
 - ◇駐輪場月額無料(初回登録料 3,000円) ※バイク・駐輪場 要空き確認
 - ◇エアコン(1臺)
 - ◇独立洗面化粧台
 - ◇クローゼット
 - ◇エレベーター
 - ◇インターネット(BBMネット※個別契約)
※BBMネット以外 利用不可※ご注意ください
 - ◇バイク置場 3,000円/月

- 賃貸条件
- 礼金 / 1ヶ月
 - 敷金 / 0ヶ月
 - 更新料 / 新賃料1.5ヶ月分
 - 火災保険 / 18,000円
 - 条件 / 文書事務手数料 5,500円(税込)
鍵交換費用 22,000円(税込)
振替事務手数料 330円(税込・月)
短期解約違約金有り(1年未満1ヶ月)
 - その他 / 保証会社加入のご
保証人不要プランご相談可能
初回保証料: 毎月支払額の30%~40%
※学生プラン有り: 初回保証料
(10,000円~)
年間保証料: 10,000円
※保証会社利用しない場合は、敷金2ヶ月

洋室8.9帖

モニター付き
オートロック

浴室乾燥機

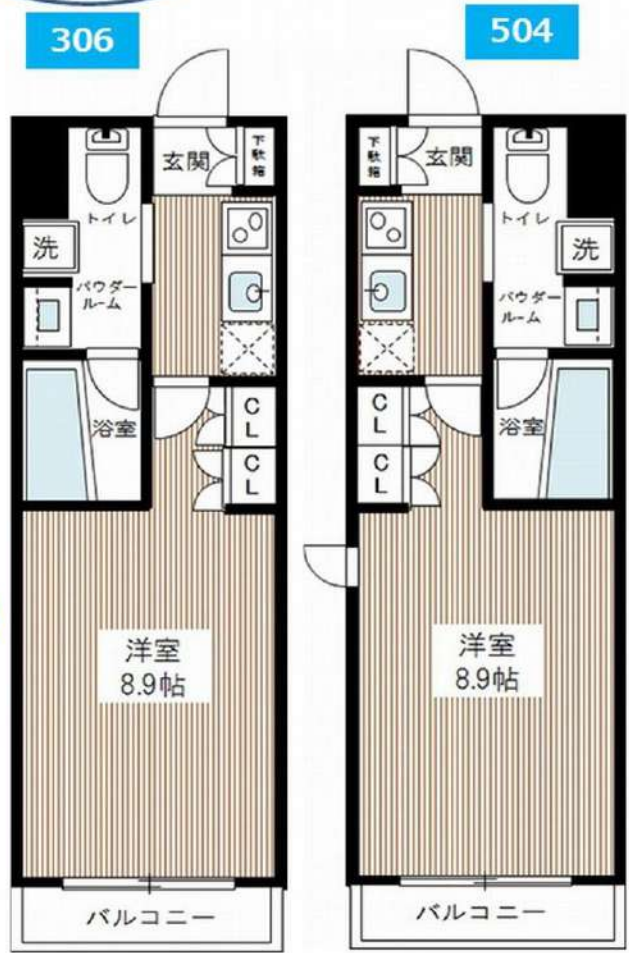
独立洗面台

2路線利用可能!

【募集条件】

号室	賃料	間取り	専有面積	方位	現況
306	85,000円	1K	25.52㎡	西	現空
504	87,500円	1K	25.52㎡	東	11/22 退去予定

管理費 8,000円



〜ご利用保証会社〜
①エボスRoom ID ②ルームバンクインシュア
初回保証料: 保証人有30%・保証人なし40%
※初期費用のお支払いにクレジットカード決済をご利用可
※法人様契約の際の諸条件お問い合わせください

※退去時、賃主の指定業者による室内のクリーニング費用(38,500円・税込)・エアコン内部洗浄(11,000円・税込/台)は借主様負担となります。 図面と現況が異なる場合は、現況優先と致します

みずべや 水商売のお部屋
新宿本店 新宿区西新宿7-12-3川島ビル3階 TEL 03-6279-2032

みずべや 歌舞伎のお部屋
あずま通り店 新宿区歌舞伎町1-8-3長川ビル2階 TEL 03-6205-5732

みずべや 池袋のお部屋
池袋店 豊島区池袋2-4-2YKビル1階 TEL 03-6907-2660

物件種目	[住居用] マンション		
物件名	スパシエ大森エセンザ		
号室名	205 (2階部分)		
所在地	〒143-0016 東京都大田区大森北 5丁目15-20		
交通	京浜東北線「大森」徒歩12分 京浜急行線「平和島」徒歩13分		
建築構造	鉄筋コンクリート造 地上5階 総戸数31戸		
間取タイプ	1K[洋9.2]		
専有面積	26.95㎡	開口部方位	北東
築年	2015年04月		
現況/入居時期	退去予定(11/中) / 2021年12月上旬		
賃料	89,500 円		
共益費・管理費	10,000円		
敷金	1ヶ月		
礼金	1ヶ月		
保証金		償却・敷引	1ヶ月
更新料	新賃料の1ヶ月		
契約期間	2年間		
町内会費			
駐車場			

備考

バルコニー面積: 6.05㎡

設備

【キッチン】 給湯器(ガス)・ガステーブル(二個口)・システムキッチン【水廻り】 風呂(ユニットバス)・トイレ(水洗)・洗面台(独立)・浴室乾燥機・シャワートイレ・バス・トイレ別・洗濯機置場(室内) 【冷暖房】 エアコン(冷暖房) 【収納】 シューズボックス【放送・通信】 BS・CS・光ファイバー(光配線方式)・ケーブルTV・インターネット設備・ネット使用料不要【セキュリティ】 オートロック・宅配BOX・防犯カメラ・インターホン(カメラ付き) 【その他】 専用ごみ置場・エレベーター(1基)・オートバイ駐輪場・自転車置場・電気・ガス(都市ガス)・水道(公営)・排水(公共下水)・バルコニー/ベランダ・分譲タイプ

条件

【条件】 ペット相談(小型犬、猫可)・保証会社利用必須



Dタイプ



※ この資料は物件の概略紹介資料になります。間取図面、設備、概要などが現況と異なる場合は現況優先となります。

特記事項:

webサービス広告掲載 [許可]・チラシ、雑誌等掲載広告 [許可]・保険: 保険要加入 火災保険 2年契約 20,000円・更新事務手数料: 8,800円(税込/更新時)・24Hサポート(2年毎): 16,500円(税込/契約時)・消臭抗菌費: 16,500円(税込/契約時)・カギ交換費用: 27,500円(税込/契約時)
個人の転貸禁止、短期解約違約金有(1年以内の解約時、賃料管理費の1ヶ月分)、ペット飼育相談可(要相談・敷2償却)、現況優先、広告掲載エンド向け媒体のみ可
・保証会社利用必須(保証人代行費用 40%~)・初期費用 月額賃料(管理費込)・敷金: 退去時償却
※空き予定物件はすべて先行契約のご案内となります。先行申込は受け付けておりません。

AD

みずいばや

水商売のお部屋

新宿本店 新宿区西新宿7-12-3小島ビル3階
TEL 03-6279-2032

みずいばや

歌舞伎のお部屋

あずま通り店 新宿区歌舞伎町1-8-3民川ビル2階
TEL 03-6205-5732

みずいばや

池袋のお部屋

池袋店 豊島区池袋2-4-2YKビル1階
TEL 03-6907-2660

新築貸マンション

大崎駅

GENOVIA大崎skygarden(ジェノヴィアオオサキスカイガーデン) 0202

間取り
1K

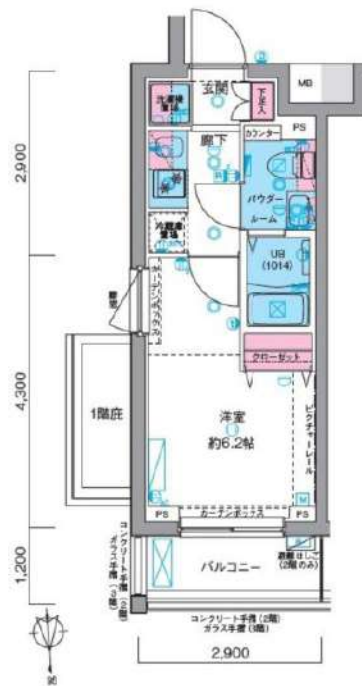
専有面積
20.88㎡

築年月
2021年08月

新築

チェックポイント！

フリーレント：1ヶ月バイク置場有駐輪場有、主要採光面：北向きベットの相隣、ルームシェア可二人入居可高齢者相隣、2面採光常時ゴミ出し可能、分譲タイプ角部屋24時間換気システム、B・T別シャワー浴室暖房浴室乾燥機、トイレ温水洗浄便座、洗面化粧台、洗面所独立、ガスコンロ付、2口コンロシステムキッチン収納スペース、全居室収納クローゼット、シューズボックス、人感センサー付照明、室内洗濯機置場、洗濯機置場、給湯都市ガス、フローリング、全居室フローリング、冷房、暖房、エアコン、C S、B S端子、MMコンセント、インターネット対応、インターネット使用料無料、ダブルロックドア、オートロック、モニターオートロック...



新築貸マンション

大崎

1K

賃料 93,500円

礼金なし 敷金なし 保証金なし

物件所在地	東京都品川区豊町1丁目7-10		
交通	JR山手線 大崎 徒歩12分		
建物	建物名	GENOVIA大崎skygarden(ジェノヴィアオオサキスカイガーデン) 0202	
	構造・規模	RC 5階建/2階部分	
	使用部分積	20.88㎡	
	間取内訳	洋室6.2畳	
築年月	2021年08月	契約期間	2年
管理費等	10,000円/月 共益費なし 雑費なし		
駐車場			
現況	空家	入居日	即時
設備	B・T別シャワー浴室暖房浴室乾燥機、トイレ温水洗浄便座、洗面化粧台、洗面化粧台洗面所独立、ガスコンロ付、2口コンロシステムキッチン収納スペース、全居室収納クローゼット、シューズボックス、人感センサー付照明、室内洗濯機置場、洗濯機置場給湯、都市ガス、フローリング...		
保険等	要 2年20,000円		
備考	フリーレント賃料1ヶ月分有り ルームクリーニング費用：33,000円 更新料：新賃料1ヶ月 賃貸保証：加入要 賃料等総額の40%～ 利用駅1：都営浅草線戸越 徒歩10分 利用駅2：東急池上線戸越銀座 徒歩11分		

この図面は物件情報の一部を抜粋して掲載しております。(現況優先) 付帯条件や別途料金等が発生する場合がありますのでご確認ください。

at home

infosheet 物件番号 10418639062

みずいべや
水商売のお部屋

新宿本店 新宿区西新宿7-12-3小島ビル3階
TEL 03-6279-2032



みずいべや
歌舞伎のお部屋

あずま通り店 新宿区歌舞伎町1-8-3良川ビル2階
TEL 03-6205-5732



みずいべや
池袋のお部屋

池袋店 豊島区池袋2-4-2YKビル1階
TEL 03-6907-2660

貸マンション

大森駅

セザール大森山王 0302

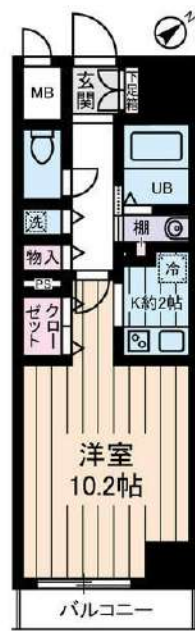
間取り
1K

専有面積
33.35㎡

築年月
2003年03月

チェックポイント！

主要採光面：南東向き、B・T別、浴室乾燥機、トイレ、温水洗浄便座、シャワー付洗面化粧台、洗面所独立、2口コンロ、システムキッチン、シューズボックス、人感センサー付照明、室内洗濯機置場、給湯、都市ガス、エアコン、CATV、ダブルロックドア、オートロック、モニタ付インターホン、エレベーター、宅配BOX



物件種目	貸マンション
最寄駅	大森
間取タイプ	1K
賃貸条件	賃料 118,000円 礼金1ヶ月 敷金1ヶ月 保証金なし

物件所在地	東京都大田区山王2丁目 3-12		
交通	J R 京浜東北・根岸線 大森 徒歩2分		
建物	建物名	セザール大森山王 0302	
	構造・規模	SRC 13階建/3階部分	
	使用部分積	33.35㎡	
	間取内訳	洋10.2 K2	
築年月	2003年03月	契約期間	2年
管理費等	なし 共益費8,000円/月 雑費なし		
駐車場	なし		
現況	居住中	入居日	2021年11月18日予定
設備	B・T別、浴室乾燥機、トイレ、温水洗浄便座、シャワー付洗面化粧台、洗面所独立、2口コンロ、システムキッチン、シューズボックス、人感センサー付照明、室内洗濯機置場、給湯、都市ガス、エアコン、CATV、ダブルロックドア、オートロック、モニタ付インターホン、エレベーター、宅配BOX		
保険等	要 2年15,400円		
備考	ビットコインで家賃、契約金のお支払い可 保証料 賃料+共益費の50%～ 事務手5,500円 除菌16,500円 鍵22,000円 保険指定 除菌消臭料：16,500円 鍵交換代：22,000円 事務手数料：5,500円 更新料：新賃料1ヶ月 賃貸保証：加入 要 ライフサポート株式会社 利用駅1：京急本線大森海岸 徒歩12分		

この図面は物件情報の一部を抜粋して掲載しております。(現況優先)
付帯条件や別途料金等が発生する場合がありますのでご確認ください。

at home

infosheet 物件番号 10844339060

みずいばや
水商売のお部屋

新宿本店 新宿区西新宿7-12-3小島ビル3階
TEL 03-6279-2032



みずいばや
歌舞伎のお部屋

あずま通り店 新宿区歌舞伎町1-8-3良川ビル2階
TEL 03-6205-5732



みずいばや
池袋のお部屋

池袋店 豊島区池袋2-4-2YKビル1階
TEL 03-6907-2660

高級分譲賃貸マンション ブライズ蒲田SOUTH

京浜急行空港線『糀谷』駅 徒歩9分

京浜急行線『京急蒲田』駅 徒歩12分



★ライフラインに関して★※申込自由※
 ★PinT電気→審査通過後、PinT電気申込メールがきます※オール電化対象外
 ★電気含むその他ライフライン→ライフアップからご案内※対象物件あり
 事前にご案内をお願いします！

■物件概要

- 名称 / ブライズ蒲田SOUTH
- 所在地 / 東京都大田区南蒲田3丁目16番21号
- 構造 / 鉄筋コンクリート造地上8階建て
- 竣工 / 2017年6月
- 交通 / 京浜急行空港線『糀谷』駅 徒歩9分
京浜急行線『京急蒲田』駅 徒歩12分

■設備概要

- ◇TVモニター付オートロック
- ◇エアコン (2基)
- ◇室内洗濯機置き場
- ◇浴室換気乾燥機
- ◇独立洗面台 (シャンプードレッサー)
- ◇BS/CSアンテナ
- ◇宅配ボックス
- ◇インターネット無料Wi-Fi (シーファイブ)
- ◇バイク置き場 (4,000円/月) ※敷金2ヶ月
- ◇駐輪場 (無料) ※駐車場・バイク置場・駐輪場空き要確認
- ◇3口ガスシステムキッチン・グリル
- ◇ウォシュレット
- ◇床暖房
- ◇追い焚き
- ◇浄水器
- ◇エレベーター
- ◇メールボックス

■賃貸条件

- 礼金 / 1ヶ月
- 敷金 / 1ヶ月
- 更新料 / 新賃料1ヶ月分
- 火災保険 / 20,000円
- その他 / 文書事務手数料 5,500円 (税込)
鍵交換費用 25,300円 (税込)
振替事務手数料 330円 (税込・月)
保証会社加入のご
保証人不要プランご相談可能
初回保証料: 毎月支払額の30%~40%
※学生プラン有り: 初回保証料 10,000円~
年間保証料: 10,000円
※保証会社利用しない場合は、敷金2ヶ月

インターネット無料

床暖房

駐輪場無料

エアコン2基

浄水器

追焚

【募集条件】

号室	賃料	間取り	専有面積	現況
601	¥131,000	1LDK	42.13㎡	7/31退去予定
管理費 10,000円				

~ご利用保証会社~
 エプスROOM ID・ルームバンクインシュア
 初回保証料: 保証人有30%・保証人なし40%
 ※留学生は連帯保証人あり保証会社利用プランでのご相談可能です
 ※初期費用のお支払いにクレジットカード決済をご利用可
 ※法人様契約の際の諸条件は別途お問い合わせください
 ※退去時、貴主の指定業者による室内のクリーニング費用 (49,500円・税込) エアコン内部洗浄 (11,000円・税込/台) は借主様負担となります。



※図面と現況が異なる場合は、現況優先と致します。

みずいばや
水商売のお部屋
新宿本店 新宿区西新宿7-12-3小島ビル3階
TEL 03-6279-2032



みずいばや
歌舞伎のお部屋
あずま通り店 新宿区歌舞伎町1-8-3良川ビル2階
TEL 03-6205-5732



みずいばや
池袋のお部屋
池袋店 豊島区池袋2-4-2YKビル1階
TEL 03-6907-2660

メイクス池上LUCE

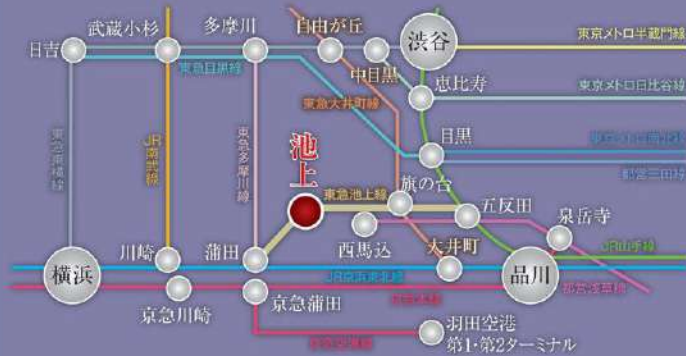
礼金0ヶ月
敷金0ヶ月



内覧・入居開始 即入居可能

Access Map

路線図



Life Information

周辺環境

- セブンイレブン 約70m
- まいばすけっと 約130m
- 大田池上六丁目郵便局 約490m
- スーパーオオゼキ 約500m
- サミットストア 約840m
- 島忠 約1,040m



東急池上線
「池上」
駅徒歩

4分

Equipment 設備・仕様



【物件概要】所在地/東京都大田区池上6-18-4 ■構造規模/鉄筋コンクリート造地上6階建 ■総戸数/63戸(内1戸管理室含む) ■築年月/2021年8月 ■駐輪場/初回登録料2,000円※駐輪場のご利用についてはお問合せください。※駐車場、バイク置場は現在募集予定はございません。(駐車場平置き1台、身障者用平置き1台、計2台、バイク置場平置き4台)

【賃貸条件】■礼金/0ヶ月(Atype・Typeは2ヶ月) ■敷金/0ヶ月 ■契約形態/普通契約 ■契約期間/2年 ■管理費/12,000円 ■火災保険/23,000円 ■安心入居サポート/15,500円(税込・必須) ■保証会社/利用必須(個人契約の場合) ●にじむ/月額保証料(資料+管理費の1%(最低保証料1,000円)、初回保証委託料(資料+管理費+月額保証料の80%、決済手数料)毎月550円(税込) ■当月分引当賃料 ■翌月分賃料※契約時ルームクリーニング費用(税込)1K:39,800円、1LDK:55,000円(税込) ※契約時エアコンクリーニング費用(税込)13,200円/台 ■備考/※短期解約違約金あり(1年未満解約 賃料+管理費の2ヶ月分) ※2ヶ月前解約予告※更新料は新賃料の1.5ヶ月分+更新事務手数料16,500円(税込) ※法人契約の場合 礼金+1ヶ月追加で、違約金・更新料・解約予告等の法人様諸条件ご相談可能です。※賃料発生はお申込から原則2週間となります。※ペット飼育の際は1回につき償却敷金1ヶ月追加、退去時償却※楽器使用相談可ただし消音機能付きのもの(ほかの居住者よりクレームがあった場合、即時使用中止。アップライトピアノ・声楽・ドラム不可)



みずべや
水商売のお部屋

新宿本店 新宿区西新宿7-12-3小島ビル3階
TEL 03-6279-2032



みずべや
歌舞伎のお部屋

あずま通り店 新宿区歌舞伎町1-8-3良川ビル2階
TEL 03-6205-5732



みずべや
池袋のお部屋

池袋店 豊島区池袋2-4-2YKビル1階
TEL 03-6907-2660