

★駅近★ 乃木坂駅 徒歩2分！！  
事務所使用相談可♪テレワークにも★



### Art Avenue オススメポイント!!

六本木駅 徒歩8分 赤坂駅 徒歩15分♪多方面にアクセス良好です★セキュリティ安心の分譲マンションの一室♪嬉しい室内洗濯機置場付き★



●敷金なし物件で図面記載以外の保証会社を利用される場合、敷金1か月が追加になる場合がございます。●広告期限 2021年11月末迄  
●図面と現況が異なる場合は現況優先となります。写真は同物件 別部屋の場合がございます。●消費税相当分は変動するものとします。

## アルベルゴ乃木坂 610

アルベルゴ乃木坂

東京メトロ千代田線 乃木坂 駅 徒歩2分  
東京メトロ千代田線 赤坂 駅 徒歩15分  
東京メトロ日比谷線 六本木 駅 徒歩8分

〒107-0052 東京都 港区 赤坂 9-6-28

入居時期 即入居可

賃料	80,000円	共益費	5,000円
敷金	--	礼金	--
●契約形態:再契約型定期借家		●契約期間 2年	
●解約予告:1ヶ月前通知		●敷金償却:	
●再契約料:新賃料の1ヶ月分		●再契約事務手数料:	
建物概要			
●構造 SRC 12階建て(所階階6階)		●総戸数 120戸	
●完成 1978年08月		●間取/専有面積 1R / 17.85㎡	
設備			
メーキングス有 ダイヤル式 / コロH 1口 設置済み / 洗濯機置場室内 / 照明台数1 / フロリタ / インターホン / オートロック / シリンダーキー / タブレットキー / ガス都市 / 敷地内ごみ置き場 / 宅配ボックス / インターネット接続可有料:光導入済* 使用する場合、別途契約要 / 分譲タイプ			
諸費用			
Club A&A (月額) 1,320円 鍵交換代 22,000円 諸経費 1,100円			
その他条件			
●保証会社加入必須 :スカイレント* 月額費用の50% (最低保証賃料20,000円) 1年毎に12,000円 ●再契約型定期借家契約 ● Club A&A :家財保険 24時間サービス / 入居者様限定の福利厚生サービス を付したサービス / 諸経費 書類作成 郵送料金 ● 契約開始後 1年未満解約の場合違約金 1ヶ月 (賃料+共益費)有 ● 水代は管理組合から直接請求となります。● ミニ冷蔵庫がある場合は残置物です。			

みずべや  
水商売のお部屋  
新宿本店 新宿区西新宿7-12-3小島ビル3階  
TEL 03-6279-2032



みずべや  
歌舞伎のお部屋  
あずま通り店 新宿区歌舞伎町1-8-3民川ビル2階  
TEL 03-6205-5732



みずべや  
池袋のお部屋  
池袋店 豊島区池袋2-4-2TKビル1階  
TEL 03-6907-2660



ステージファースト原宿 409

東京都渋谷区千駄ヶ谷3-12-21  
 RC造 地上4階建て (1996年3月築)  
 賃料：80,000円 / 管理費10,000円  
 敷金：ゼロ  
 礼金：1ヶ月  
 退居クリーニング代金：51,000円(税別/先払い)  
 火災保険：20,000円  
 SEED24(緊急駆付け)：15,000円(税別)  
 鍵交換代金：20,000円(税別)  
 保証会社：初回/月額賃料等の50%～

共用部

駐輪場あり  
 空き状況、使用方法、使用料については下記  
 共用部管理会社にお問い合わせください。  
 共用部管理会社：日本ハウズイング㈱  
 03-3341-9245



STAGE FIRST HARAJUKU

間取り

1R / 18.88㎡ (洋室6.0帖)



契約期間/更新

契約期間：2年 (普通賃貸借契約)

更新：新賃料1ヶ月分 更新事務手数料：20,000円(税別)

最寄り駅

東京メトロ副都心線 北参道駅 徒歩3分  
 JR山手線 代々木駅 徒歩9分  
 JR山手線 原宿駅 徒歩10分

現況

空室 / 即入居可 / 内見：現地対応

エントランス



仕様 / 制限

壁紙全面張替え・フローリング張替え済み

オートロック・宅配BOX・エレベーター

バス/トイレ別・2点ユニットバス・IHクッキングヒーター・換気扇

室内洗濯機置場・エアコン・火災報知機

BS・CS・24時間ゴミ出可・防犯カメラ

室内 ※広告有効期限 2021年11月末まで※ご入居の際は使用細則を十分に理解しご使用いただけます。※ご契約の際は所定の仲介手数料をお支払いいただきます。※現況と図面に差異がある場合現況を優先します。



みずいばや 水商売のお部屋 新宿本店 新宿区西新宿7-12-3小島ビル3階 TEL 03-6279-2032

みずいばや 歌舞伎のお部屋 あずま通り店 新宿区歌舞伎町1-8-3泉川ビル2階 TEL 03-6205-5732

みずいばや 池袋のお部屋 池袋店 豊島区池袋2-4-2TKビル1階 TEL 03-6907-2660





複数路線利用可能！新宿駅まで直通5分で利便性抜群！セキュリティや設備充実のお部屋です☆

1K	専有面積	21.71㎡
賃料	89,000円	
管理費	10,000円	
礼金	1ヶ月	敷金 1ヶ月
入居時期	予定 2021年12月06日	

◆アクセス 東京メトロ千代田線「代々木公園」駅徒歩 8分

小田急線「代々木八幡」駅徒歩8分 東京メトロ千代田線「代々木上原」駅徒歩13分

◆物件概要

- ・住所/東京都渋谷区富ヶ谷2丁目 14-1
- ・構造/鉄筋コンクリート造地上階数 10階
- ・築年数/2005年2月
- ・駐車場/要問い合わせ ・駐輪場/設備 有 ・バイク置き場/設備 有 ※設備有の場合は要問い合わせ
- ・向き/東
- ・契約期間/普通借家契約 2年
- ・更新料/新賃料の 1.5 ヶ月+更新事務手数料16,500円 (税込)

◆初期費用

- ①保証委託料/にじいる◎月額保証料：賃料+管理費の1%※最低保証料1,000円 ◎初回保証委託料：賃料+管理費+月額保証料の80%◎決済手数料：毎月550円(税込)
- ②損害保険/有り 火災保険 24ヶ月 23,000円
- ③当月分日割賃料
- ④翌月分賃料
- ⑤その他費用/安心入居サポート (税込・必須) :16500円 鍵交換費用 (税込・必須) :27500円

◆入居諸条件

ペット(相談), ルームシェア(相談), 外国人入居(相談), 学生専用(可), 楽器使用(相談), 高齢者(相談), 子供(不可), 事務所(不可), 性別(不問), 単身(可), 二人入居(相談), 法人(可), 未成年契約(不可)

◆設備

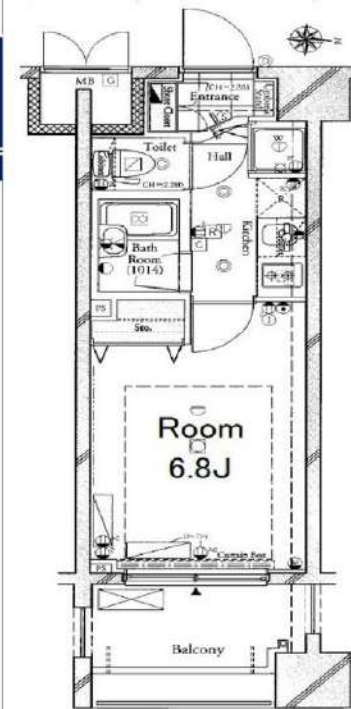
2F以上,オートロック,ダブルロック,モニタ付オートロック,防犯カメラ,メールボックス,24時間換気システム,2ロコンロ,BS,CA TV,C.S.,インターホン,エアコン,ガス給湯,クローゼット,システムキッチン,シューズボックス,バス・トイレ別,フローリング,ユニットバス,温水洗浄便座,高速ネット対応,室内洗濯機置場,洗面台,浴室乾燥,24時間ゴミ出し可,エレベーター,宅配BOX,敷地内ゴミ置き場

◆備考

短期解約違約金有 (1年未満解約賃料+管理費1.5ヶ月分)  
2ヶ月前解約予告  
先行申込可  
法人契約の場合：礼金1か月追加で法人規定ご相談可能  
退去時ルームクリーニング 費用(税込):39,600円  
退去時エアコン内部洗浄費用(税込)：13,200円/台  
ペット飼育相談 (小型犬または猫1匹まで) 飼育の際は1匹につき敷金1ヶ月追加、退去時償却  
楽器使用相談可：但し消音機能付き・他の居住者よりクレームがあった場合即時使用中止

◆周辺施設

- ・セブンイレブン 渋谷富ヶ谷2丁目店
  - ・肉のけや 富ヶ谷店
  - ・Bio cBon(化) 代々木公園 富ヶ谷店
  - ・代々木八幡アヲ 薬品
- ※作成時データの為、現状とは異なる場合がございます。



※図面と異なる場合は現況を優先となります。  
※賃料発生日は申込から原則2週間となります。

コンシェルシア・デュー代々木公園 307

賃貸マンション

室内写真準備中

みずいべや

水商売のお部屋

新宿本店 新宿区西新宿7-12-3小島ビル3階  
TEL 03-6279-2032



みずいべや

歌舞伎のお部屋

あずま通り店 新宿区歌舞伎町1-8-3長川ビル2階  
TEL 03-6205-5732



みずいべや

池袋のお部屋

池袋店 豊島区池袋2-4-2TKビル1階  
TEL 03-6907-2660



# 貸マンション

## 浜松町駅

ガリシア浜松町 503

間取り  
1K

専有面積  
22.94㎡

築年月  
2006年08月



### 最寄駅 1分の好立地 主要都市へ快適アクセス

#### チェックポイント！

主要採光面：西向き住宅可二人入居可、デザイナーズ外観タイル張り、常時ゴミ出し可能分譲タイプ24時間換気システム、B・T別シャワーシャワールーム浴室暖房浴室乾燥機、トイレ温水洗浄便座洗面台洗面所独立ガスコンロ付、ガスコンロ可、2口コンロシステムキッチン収納スペース、金庫収納クローゼット、シューズボックス、室内洗濯機置場、洗濯機置場給湯、都市ガス、フローリング、冷房、暖房、エアコン、金庫エアコン、CS、BS端子、MMコンセント、インターネット対応、ダブルロックドアオートロック、モニタ付オートロック、モニタ付インターホン、ディンプルキー防犯カメラ24時間セキュリティバルコニー、エレベーター



物件種目	貸マンション
最寄駅	浜松町
間取タイプ	1K
賃料条件	賃料 95,000円
	礼金1ヶ月 敷金1ヶ月 保証金なし

物件所在地	東京都港区浜松町2丁目6-4		
交通	J R 京浜東北・根岸線 浜松町 徒歩1分		
建物	建物名	ガリシア浜松町 503	
	構造・規模	RC 14階建 地下1階/5階部分	
	使用部分積	22.94㎡	
	間取内訳	洋 6.5	
築年月	2006年08月	契約期間	2年
管理費等	なし 共益費10,000円/月		
駐車場			
現況	居住中 2021年11月13日退去予定	入居日	相談
設備	B・T別シャワーシャワールーム、浴室暖房、浴室乾燥機、トイレ温水洗浄便座洗面所、洗面台、洗面所独立、ガスコンロ付、ガスコンロ可、2口コンロ、システムキッチン、収納スペース、全居室収納、クローゼット、シューズボックス、室内洗濯機置場、洗濯機置場給湯、都市ガス、フローリング、冷房、暖房...		
保険等	要		
備考	火災保険及び緊急24時間駆け付けサービス等が付帯した入居者様への安心サービス「BR1サポート24」への加入が必須となります。(月額1,500円) 申込は「申込受付くん」よりお手続きください。 更新事務手数料：新賃料0.5ヶ月 更新料：新賃料1ヶ月 賃貸保証：加入要 <個人> ジャックス [VICCS-ONE] 初回：合計家賃40% 事務手数料：合計家賃1%/月 更新料：10,500円/年 <法人> エポスカード [ROOM ID] 初回：合計家賃40% 1年ごと更新料あり 鍵交換代等：有 27,500円～ 利用駅1：都営大江戸線 大門 徒歩4分 利用駅2：都営三田線 芝公園 徒歩7分		

みずいべや  
水商売のお部屋

新宿本店 新宿区西新宿7-12-3小島ビル3階  
TEL 03-6279-2032



みずいべや  
歌舞伎のお部屋

あずま通り店 新宿区歌舞伎町1-8-3良川ビル2階  
TEL 03-6205-5732



みずいべや  
池袋のお部屋

池袋店 豊島区池袋2-4-2TKビル1階  
TEL 03-6907-2660



# 貸マンション

田町駅

クレイシア芝浦ウォーターフロント 206

間取り  
1K

専有面積  
25.90㎡

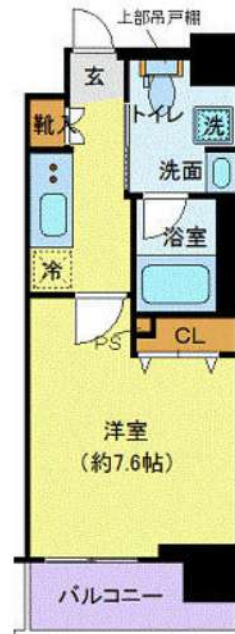
築年月  
2014年11月



定期借家

## チェックポイント！

駐輪場有,主要採光面:西向き,デザイナーズ,常時ゴミ出し可能,分譲タイプ,B・T別,シャワー,浴室暖房,浴室乾燥機,トイレ,温水洗浄便座,洗面台,洗面所独立,ガスコンロ付,2口コンロ,システムキッチン,グリル,収納スペース,クローゼット,シューズボックス,照明器具,室内洗濯機置場,給湯,都市ガス,フローリング,全居室フローリング,冷房,暖房,エアコン,全居室エアコン,C S, B S 端子,インターネット対応,インターネット使用料無料,オートロック,モニタ付オートロック,モニタ付インターホン,ディンプルキー,24時間セキュリティ,バルコニー,エレベーター



物件種目	貸マンション
最寄駅	田町
間取タイプ	1K
賃料条件	賃料 105,000円
	礼金1ヶ月 敷金なし 保証金なし

物件所在地	東京都港区海岸3丁目 2-6		
交通	J R山手線 田町 徒歩12分		
建物	建物名	クレイシア芝浦ウォーターフロント 206	
	構造・規模	R C 9階建/2階部分	
	使用部分積	25.90㎡	
	間取内訳		
築年月	2014年11月	契約期間	2年
管理費等	10,500円/月 共益費なし 雑費なし		
駐車場			
現況	入居日	相談	
設備	B・T別,シャワー,浴室暖房,浴室乾燥機,トイレ,温水洗浄便座,洗面台,洗面所独立,ガスコンロ付,2口コンロ,システムキッチン,グリル,収納スペース,クローゼット,シューズボックス,照明器具,室内洗濯機置場,給湯,都市ガス,フローリング,全居室フローリング,冷房,暖房,エアコン,全居室...		
保険等	要 2年20,000円		
備考	SETUP賃貸 livemax1500 SETUP賃貸で検索 仲介業者様専用サイトはこちら IDとパス共に livemax1500 鍵交換代:22,000円 クリーニング代:3,000円 事務手数料:11,000円 更新料:新賃料1ヶ月 賃貸保証:加入要 M S S 初回保証料:総賃料の10.0% 以降1年毎更新料:1万円/年 クレジット決済:初期費用可 利用駅1:都営三田線 三田 徒歩13分 利用駅2:ゆりかもめ 芝浦ふ頭 徒歩6分		

みずべや  
水商売のお部屋

新宿本店 新宿区西新宿7-12-3小島ビル3階  
TEL 03-6279-2032



みずべや  
歌舞伎のお部屋

あずま通り店 新宿区歌舞伎町1-8-3良川ビル2階  
TEL 03-6205-5732



みずべや  
池袋のお部屋

池袋店 豊島区池袋2-4-2TKビル1階  
TEL 03-6907-2660

# 貸マンション

田町駅

ディアレイシャス港区海岸 504

間取り  
1K

専有面積  
25.51㎡

築年月  
2015年07月

定期借家

## チェックポイント！

駐輪場有,主要採光面:西向き,外観タイル張り,分譲タイプ,最上階,閑静な住宅街,B・T別,シャワー,浴室暖房,浴室乾燥機,トイレ,温水洗浄便座,洗面台,洗面所独立,ガスコンロ付,2口コンロ,システムキッチン,収納スペース,全居室収納,クローゼット,シューズボックス,ベッド,冷蔵庫,照明器具,家具付き,家電付,室内洗濯機置場,洗濯機置場,給湯,都市ガス,フローリング,全居室フローリング,冷房,暖房,エアコン,全居室エアコン,インターネット対応,光ファイバー,オートロック,防犯カメラ,バルコニー,エレベーター,宅配BOX



物件種目	貸マンション
最寄駅	田町
間取タイプ	1K
賃貸条件	賃料 108,000円 礼金1ヶ月 敷金なし 保証金なし

物件所在地	東京都港区海岸3丁目 2-5		
交通	J R山手線 田町 徒歩12分		
建物	建物名	ディアレイシャス港区海岸 504	
	構造・規模	RC 9階建/5階部分	
	使用部分積	25.51㎡	
	間取内訳	洋室8. 1畳/K2畳	
築年月	2015年07月	契約期間	2年
管理費等	10,500円/月 共益費なし 雑費なし		
駐車場			
現況	入居日	相談	
設備	B・T別,シャワー,浴室暖房,浴室乾燥機,トイレ,温水洗浄便座,洗面台,洗面所独立,ガスコンロ付,2口コンロ,システムキッチン,収納スペース,全居室収納,クローゼット,シューズボックス,ベッド,冷蔵庫,照明器具,家具付き,家電付,室内洗濯機置場,洗濯機置場,給湯,都市ガス,フローリング...		
保険等	要 2年20,000円		
備考	SETUP賃貸 livemax1500 SETUP賃貸で検索 仲介業者様専用サイトはこちら IDとパス共に livemax1500 鍵交換代:22,000円 清掃費:33,000円 事務手数料:11,000円 更新料:新賃料1ヶ月 賃貸保証:加入要MSS 初回保証料:総賃料の100% 以降1年毎更新料:1万円/年 クレジット決済:初期費用可 利用駅1:ゆりかもめ 芝浦5頭 徒歩7分 利用駅2:都営浅草線 三田 徒歩13分		

みずいべや  
水商売のお部屋

新宿本店 新宿区西新宿7-12-3小島ビル3階  
TEL 03-6279-2032



みずいべや  
歌舞伎のお部屋

あずま通り店 新宿区歌舞伎町1-8-3良川ビル2階  
TEL 03-6205-5732



みずいべや  
池袋のお部屋

池袋店 豊島区池袋2-4-2TKビル1階  
TEL 03-6907-2660



アパート

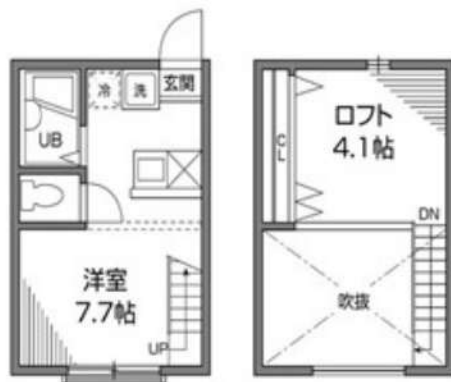
J R山手線 恵比寿駅 徒歩12分  
東京メトロ日比谷線 広尾駅 徒歩12分

スーパー マルエツ 徒歩3分  
コンビニ ローソン 天現寺店 徒歩4分

ブランルージュ恵比寿

常設階段のゆったりロフト付きデザイナーズ物件★

☆ルームシェア相談可能☆



2階/203号室

入居日	2021年10月28日以降
内見可能日	10月15日～内見可能予定
賃料	109,000円
共益費	3,000円
敷金/礼金	敷金0ヶ月 / 礼金1ヶ月
所在地	〒150-0013 東京都渋谷区恵比寿3丁目42-9
構造・規模	木造 / 2階建
専有面積/間取り	15.98㎡ / 1R+ロフト
築年月日	2004年11月09日
保証会社 (エポスカード)	加入必須 エポスカード 初回保証委託料:賃料+共益費の50% 月間保証料:賃料+共益費の1% ※その他、イントラスト・日本セーフティー利用
保証会社 (GTN)	加入必須 グローバルトラストネットワークス 初回保証料:賃料+共益費の60% (最低保証料30,000円) 月間保証料:賃料+共益費の3% (最低保証料2,000円) 火災保険付プラン(別途費用発生無し) 敷金+1ヶ月 2年未満解約時、違約金として賃料1ヶ月発生
賃貸借の種類	普通借家契約
契約期間/更新料	2年間 / 新賃料の1ヵ月分
住宅保険料	18,000円/2年間
サポート24	22,000円(税込)/2年間
解約予告	2ヶ月前
支払方法	口座引落orクレジットカード(エポスカード)
鍵交換費用	なし
クリーニング費用	55,000円(税込) ※退去時に請求
その他条件	1年未満解約時、賃料1ヶ月の違約金

【設備】

バス・トイレ別,洗濯機置き場(室内),ロフト,フローリング,収納,エアコン,ガスコンロ2口

みずいべや  
水商売のお部屋

新宿本店  
新宿区西新宿7-12-3小島ビル3階  
TEL 03-6279-2032



みずいべや  
歌舞伎のお部屋

あずま通り店  
新宿区歌舞伎町1-8-3良川ビル2階  
TEL 03-6205-5732



みずいべや  
池袋のお部屋

池袋店  
豊島区池袋2-4-2TKビル1階  
TEL 03-6907-2660



# 貸マンション

三田駅

メイクスデザイン芝公園

間取り  
ワンルーム

専有面積  
22.29㎡

築年月  
2018年03月

定期借家

## チェックポイント！

主要採光面：南西向き、外観タイル張り、分譲タイプ、24時間換気システム、B・T別、シャワー、追焚機能、浴室暖房、浴室乾燥機、トイレ、温水洗浄便座、洗面台、洗面所独立、ガスコンロ付、2口コンロ、システムキッチン、収納スペース、全居室収納、クローゼット、シューズボックス、ベッド、冷蔵庫、照明器具、家具付き、家電付、室内洗濯機置場、洗濯機置場、給湯、都市ガス、冷房、暖房、エアコン、全居室エアコン、インターネット対応、光ファイバー、オートロック、モニタ付オートロック、モニタ付インターホン、防犯カメラ、バルコニー、エレベーター、宅配BOX



物件種目	貸マンション
最寄駅	三田
間取タイプ	ワンルーム
賃料条件	賃料 117,000円
	礼金1ヶ月 敷金なし 保証金なし

物件所在地	東京都港区芝1丁目		
交通	都営浅草線 三田 徒歩7分		
建物	建物名	メイクスデザイン芝公園	
	構造・規模	RC 12階建/4階部分	
	使用部分積	22.29㎡	
	間取内訳	洋室7.4畳	
築年月	2018年03月	契約期間	2年
管理費等	10,500円/月 共益費なし 雑費なし		
駐車場			
現況	入居日	相談	
設備	B・T別、シャワー追焚機能浴室暖房、浴室乾燥機、トイレ、温水洗浄便座、洗面台、洗面所独立、ガスコンロ付、2口コンロ、システムキッチン、収納スペース、全居室収納、クローゼット、シューズボックス、ベッド、冷蔵庫、照明器具、家具付き、家電付、室内洗濯機置場、洗濯機置場、給湯、都市ガス、冷...		
保険等	要 2年20,000円		
備考	SETUP賃貸 livemax1500 SETUP賃貸で検索 仲介業者様専用サイトはこちら IDとパス共に livemax1500 クリーンコート：33,000円 鍵交換費用：22,000円 事務手数料：11,000円 更新料：新賃料1ヶ月 賃貸保証：加入要MSS・初回保証料：総賃料の100%、年間保証料：1万円 クレジット決済：初期費用可 利用駅1：J R山手線 浜松町 徒歩10分 利用駅2：都営三田線 芝公園 徒歩10分		

みずべや  
水商売のお部屋

新宿本店 新宿区西新宿7-12-3小島ビル3階  
TEL 03-6279-2032



みずべや  
歌舞伎のお部屋

あずま通り店 新宿区歌舞伎町1-8-3良川ビル2階  
TEL 03-6205-5732



みずべや  
池袋のお部屋

池袋店 豊島区池袋2-4-2TKビル1階  
TEL 03-6907-2660



# 貸マンション

赤羽橋駅

アルティザ東麻布 301

間取り  
1K

専有面積  
26.40㎡

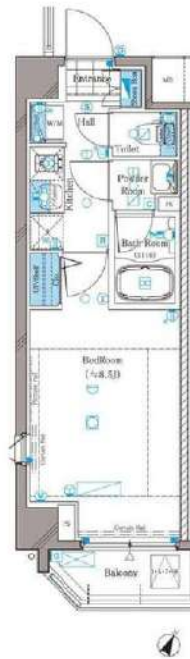
築年月  
2016年02月



最寄り駅徒歩2分の利便性  
ペット飼育可！

### チェックポイント！

主要採光面：南向き住宅可ペット相談 小型犬可 猫可(1匹につき1ヶ月の敷金追加)二人入居可、2面採光、デザイナーズ、外観タイル張り、常時ゴミ出し可能分譲タイプ、角部屋、最上階、24時間換気システム、B・T別、シャワー、シャワールーム、浴室暖房、浴室乾燥機、トイレ、温水洗浄便座、洗面所、洗面台、シャワー付洗面化粧台、洗面所独立、ガスコンロ付、ガスコンロ可、2口コンロ、システムキッチン、収納スペース、全居室収納、クローゼット、シューズボックス、室内洗濯機置場、洗濯機置場給湯都市ガス、フローリング、冷房、暖房、エアコン、全居室エアコン、C S、B S端子、MMコンセント、インターネット対応、ダブルロックドア、オートロック、モニタ付インター。



物件種目	貸マンション
最寄駅	赤羽橋
間取タイプ	1K
賃借条件	賃料 124,000円
	礼金なし 敷金なし 保証金なし

物件所在地	東京都港区東麻布1丁目14-7		
交通	都営大江戸線 赤羽橋 徒歩2分		
建物	建物名	アルティザ東麻布 301	
	構造・規模	RC 9階建/3階部分	
	使用部分積	26.40㎡	
	間取内訳	洋 8.5	
築年月	2016年02月	契約期間	2年
管理費等	なし 共益費10,000円/月		
駐車場			
現況	居住中 2021年11月23日退去予定	入居日	相談
設備	B・T別、シャワー、シャワールーム、浴室暖房、浴室乾燥機、トイレ、温水洗浄便座、洗面所、洗面台、シャワー付洗面化粧台、洗面所独立、ガスコンロ付、ガスコンロ可、2口コンロ、システムキッチン、収納スペース、全居室収納、クローゼット、シューズボックス、室内洗濯機置場、洗濯機置場、給湯、都市ガス...		
保険等	要		
備考	火災保険及び緊急24時間駆け付けサービス等が付帯した入居者様への安心サービス「BR1サポート24」への加入が必須となります。(月額1,500円) 申込は「申込受付くん」よりお手続きください。 更新事務手数料：新賃料0.5ヶ月 更新料：新賃料1ヶ月 賃貸保証：加入要<個人> ジャックス[VICCS-ONE] 初回：合計家賃40% 事務手数料：合計家賃1%/月 更新料：10,500円/年<法人> エポスカード[ROOM ID] 初回：合計家賃40% 1年ごと更新料あり 鍵交換代等：有 27,500円～ 利用駅1：都営三田線 芝公園 徒歩9分 利用駅2：東京メトロ南北線 麻布十番 徒歩9分		

みずべが  
水商売のお部屋

新宿本店 新宿区西新宿7-12-3小島ビル3階  
TEL 03-6279-2032



みずべが  
歌舞伎のお部屋

あずま通り店 新宿区歌舞伎町1-8-3良川ビル2階  
TEL 03-6205-5732



みずべが  
池袋のお部屋

池袋店 豊島区池袋2-4-2TKビル1階  
TEL 03-6907-2660



# 貸マンション

## 芝公園駅

CITY SPIRE芝公園(シティスパイアシバコウエン) 504

間取り  
ワンルーム

専有面積  
25.52㎡

築年月  
2006年12月



定期借家

### チェックポイント！

駐輪場有,主要採光面:西向き,2面採光分譲タイプ,B・T別,シャワー,追焚機能,浴室乾燥機,トイレ,温水洗浄便座,洗面台,洗面所独立,ガスコンロ可,2口コンロ,システムキッチン,グリル,収納スペース,全居室収納,クローゼット,シューズボックス,ベッド,冷蔵庫,照明器具,家具付き,家電付,給湯,冷房,暖房,エアコン,CATV,インターネット対応,光ファイバー,オートロック,エレベーター,宅配BOX



物件種目	貸マンション
最寄駅	芝公園
間取タイプ	ワンルーム
賃貸条件	賃料 125,000円 礼金1ヶ月 敷金なし 保証金なし

物件所在地	東京都港区芝2丁目 3-12		
交通	都営三田線 芝公園 徒歩6分		
建物	建物名	CITY SPIRE芝公園(シティスパイアシバコウエン) 504	
	構造・規模	RC 13階建/5階部分	
	使用部分積	25.52㎡	
	間取内訳		
築年月	2006年12月	契約期間	2年
管理費等	10,500円/月 共益費なし 雑費なし		
駐車場			
現況	入居日	相談	
設備	B・T別,シャワー,追焚機能,浴室乾燥機,トイレ,温水洗浄便座,洗面台,洗面所独立,ガスコンロ可,2口コンロ,システムキッチン,グリル,収納スペース,全居室収納,クローゼット,シューズボックス,ベッド,冷蔵庫,照明器具,家具付き,家電付,給湯,冷房,暖房,エアコン,CATV,インターネット...		
保険等	要 2年20,000円		
備考	SETUP賃貸 livemax1500 SETUP賃貸で検索 仲介業者様専用サイトはこちら IDとパス共に livemax1500 鍵交換代:22,000円 クリーニング代:3,000円 事務手数料:11,000円 更新料:新賃料1ヶ月 賃貸保証:加入要 MSS:初回保証料総賃料の100%:更新料1万円/年 クレジット決済:初期費用可 利用駅1:都営大江戸線 大門 徒歩8分 利用駅2:JR山手線 浜松町 徒歩9分		

みずべや  
水商売のお部屋

新宿本店 新宿区西新宿7-12-3小島ビル3階  
TEL 03-6279-2032



みずべや  
歌舞伎のお部屋

あずま通り店 新宿区歌舞伎町1-8-3良川ビル2階  
TEL 03-6205-5732



みずべや  
池袋のお部屋

池袋店 豊島区池袋2-4-2TKビル1階  
TEL 03-6907-2660



# RENECAT導入済物件★消臭抗菌効果が半永久持続 駅や生活利便施設に近い快適な都市生活

## Access

東京メトロ日比谷線  
「広尾」駅徒歩 8分

東京メトロ南北線  
「白金台」駅徒歩 12分



0202 号室 専有面積 25.29㎡

間取 1K

賃料 128,000 円/月

共益費 12,000 円/月

## 物件概要

所在地／東京都港区白金5丁目1-9  
構造・規模／鉄筋コンクリート造 5階建  
総戸数／9 戸  
築年月／2006年07月25日  
入居日／2022年01月12日

## 契約条件

敷金0ヶ月・礼金0ヶ月

CH保証システム利用料:家賃総額55%(最低金額5.5万円)  
24時間安心サポート料11,000円鍵交換代19,800円  
室内抗菌処理代16,500円事務手数料16,500円  
当社指定賃貸入居者総合保険加入の事(別途費用)  
※賃料口座引落し(口座振替手数料:月額550円)  
普通賃貸借2年契約

24時間安心サポート

設備のトラブルに24時間365日の受付体制

医療健康サービス 24

看護師が24時間365日ご相談に応じます。

※図面と現況が異なる場合、現況優先とさせていただきます。

- タイル張りの美しい外観
- 共用部防犯カメラ
- 防犯窓付きエレベーター
- 24時間マンションセキュリティ
- TVモニター付オートロックシステム
- ダブルロック&ディンプルキー
- エアコン1基標準装備
- オリジナルシステムキッチン
- 2口ガスコンロ
- バスルームとトイレを独立

- お湯張り・追い炊き機能付バス
- 雨天・冬は必須!浴室換気乾燥暖房機
- パウダールーム洗面台
- 温水シャワートイレ
- 収納便利なクローゼット
- インターネット利用可(別途費用)
- CATV(別途費用)
- 24時間受取可能宅配BOX
- 駐輪場初登録料3,300円※要空確認
- ペット可(敷金1ヶ月追加)小型1匹まで



みずべや  
水商売のお部屋  
新宿本店 新宿区西新宿7-12-3小島ビル3階  
TEL 03-6279-2032



みずべや  
歌舞伎のお部屋  
あずま通り店 新宿区歌舞伎町1-8-3長川ビル2階  
TEL 03-6205-5732



みずべや  
池袋のお部屋  
池袋店 豊島区池袋2-4-2TKビル1階  
TEL 03-6907-2660



～恵比寿・スカイウォーク出口より徒歩2分～

RENECAT導入済物件★消臭抗菌効果が半永久持続

0201 号室 専有面積 31.36㎡

間取 1K

賃料 **130,000** 円/月

共益費 12,000 円/月

**物件概要**

所在地／ 東京都渋谷区恵比寿南1丁目21-22  
 構造・規模／ 鉄骨造 4階建  
 総戸数／ 6 戸  
 築年月／ 2003年10月01日  
 入居日／ 2021年12月03日

**契約条件**

**敷金0ヶ月・礼金0ヶ月**

保証システム利用料:家賃総額の55%(最低金額5.5万円)  
 24時間安心サポート料11,000円鍵交換代19,800円  
 室内抗菌処理代16,500円事務手数料16,500円  
 当社指定賃貸入居者総合保険加入の事(別途費用)  
 ※賃料口座引落し(口座振替手数料:月額550円)  
 普通賃貸借2年契約  
 ※アクセントクロスの色は変更する場合がございます

**Access**

JR山手線  
**「恵比寿」** 駅徒歩 2分

東京メトロ日比谷線  
**「恵比寿」** 駅徒歩 5分



- 外観コンクリート打放し
- インターホン付オートロック
- 玄関扉ダブルロック
- ピッキング対応キー
- 床フローリング仕様
- エアコン標準装備
- おしゃれなステンレスキッチン
- 追焚機能付バス
- 室内洗濯機置場
- 角部屋・2面採光
- トイレとバスルーム独立型
- ウォシュレット
- 独立洗面台
- 収納便利なクローゼット
- CATV(別途費用)
- 敷地内ゴミ置場
- ネット1Mまで無料(イツコム要登録)
- ※別途費用で速度UP可能
- 2人入居可能・外国籍入居可能



**24時間安心サポート**

設備のトラブルに24時間365日の受付体制

**医療健康サービス 24**

看護師が24時間365日ご相談に応じます。

※図面と現況が異なる場合、現況優先とさせていただきます。

**みずいべや**  
 水商売のお部屋  
**新宿本店** 新宿区西新宿7-12-3小島ビル3階  
 TEL 03-6279-2032



**みずいべや**  
 歌舞伎のお部屋  
**あずま通り店** 新宿区歌舞伎町1-8-3良川ビル2階  
 TEL 03-6205-5732



**みずいべや**  
 池袋のお部屋  
**池袋店** 豊島区池袋2-4-2TKビル1階  
 TEL 03-6907-2660



# JR山手線 原宿駅 徒歩5分

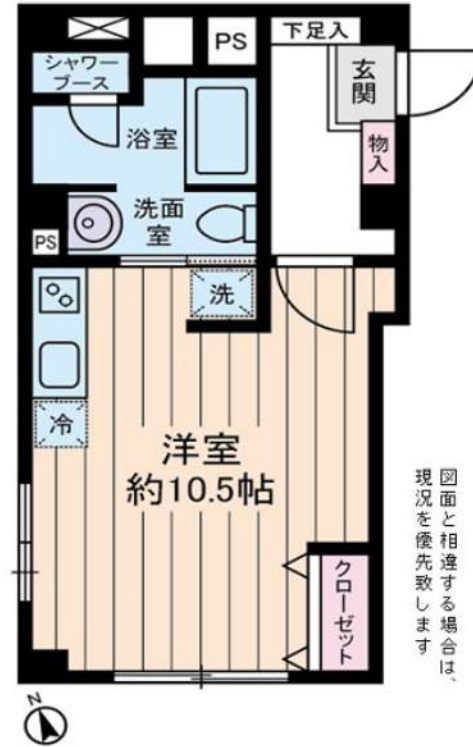
# 東京メトロ副都心線 明治神宮前駅 徒歩4分

★フリーレントキャンペーン★  
お申込みから10日以内の賃貸に限り  
1ヶ月分フリーレント付き！(賃料のみ)  
さらに除菌消臭代は貸主負担♪

事務所使用相談可♪  
二人入居相談OK!



原宿駅  
徒歩5分!  
代々木公園も  
徒歩圏内♪



図面と相違する場合は、  
現況を優先致します

原宿コーポ		賃貸マンション	
	104号室	間取り	1R
賃料条件	賃料	140,000円	
	共益費	10,000円	
	敷金	0ヶ月	礼金 0ヶ月

住所	東京都渋谷区神宮前1丁目14-14		
建物	構造・規模	鉄筋コンクリート造 5階建 1階	
	専有面積	33.55㎡	部屋向き 南
	築年月	1962年5月	
更新料	新賃料の1ヶ月分	償却/敷引	0円
入居可能予定日	即入居	契約期間	2年

ライフサポート株式会社(1年・更新可)※ご内容によってプランの変動あり  
※初回保証料(賃料+共益費)×50%~  
更新料:保証期間中の家賃延滞回数(下記)により変動  
※延滞回数は更新後リセット  
0回-10,000円/1回-20,000円/2回-30,000円  
3回-賃料(共益費込)の50%/4回以上-賃料(共益費込)の100%  
(最低保証更新料40,000円)  
※保証料が月額賃料を超える場合は、月額賃料が上限となります。  
保険 A-LIFE(2年掛捨てタイプ)家財保険・賠償責任保険 加入必須  
1K/1R: 15,400円(借家責任保険 1,000万円/家財保険 300万円)

◎契約時に別途鍵交換代(15,000円+税)  
◎事務手数料(5,000円+税) ◎除菌消臭代(15,000円+税)  
◎契約時、ハウスクリーニング代(60,000円+税)必須  
◎1年未満解約の場合、賃料1ヶ月(賃料+共益費)の違約金あり  
◎口座振替手数料 440円(税込)  
◎ビットコイン決済相談可  
◎審査内容により、連帯保証人を付けて頂く場合がございます  
◎水道料(3,000円/月)  
◎駐輪代(1台300円/月)空き要確認  
◎当社指定の火災保険加入の事  
※事務所使用の場合は別途消費税が発生いたします

★CATV ★追い焚き  
★独立洗面化粧台  
★シャワーブース  
★ウォシュレット  
★室内洗濯置場  
★ガスコンロ(2口)  
★収納 ★角部屋  
★エアコン(1基)  
★インターホン  
(TVモニター付)  
※キッチン横の窓は  
開閉禁止

現金不要! 分割可能!  
初期費用  
カード決済  
できます!  
VISA

手ぶらで引越  
家具・家電リースは  
アムスなんでもリース  
月々の賃料+α  
で家具付賃貸にできます!



# 貸マンション

## 乃木坂駅

MODULOR赤坂(モデュロールアカサカ)

間取り  
1K

専有面積  
32.45㎡

築年月  
2005年07月

定期借家

### チェックポイント！

駐輪場有,主要採光面:北東向き,2面採光,全室2面採光,デザイナーズ,分譲タイプ,角部屋,24時間換気システム,外壁コンクリート,B・T別,シャワー,浴室乾燥機,トイレ,温水洗浄便座,洗面台,洗面所独立,ガスコンロ付,2口コンロ,システムキッチン,収納スペース,クローゼット,シューズボックス,ベッド,冷蔵庫,照明器具,家具付き,家電付,室内洗濯機置場,洗濯機置場,給湯,都市ガス,フローリング,全居室フローリング,冷房,暖房,エアコン,全居室エアコン,インターネット対応,光ファイバー,オートロック,モニタ付オートロック,モニタ付インターホン,防犯カメラ,バルコニー



物件種目	貸マンション
最寄駅	乃木坂
間取タイプ	1K
賃料条件	賃料 160,000円
	礼金1ヶ月 敷金なし 保証金なし

物件所在地	東京都港区赤坂8丁目		
交通	東京メトロ千代田線 乃木坂 徒歩8分		
建物	建物名	MODULOR赤坂(モデュロールアカサカ)	
	構造・規模	RC 4階建/4階部分	
	使用部分積	32.45㎡	
	間取内訳		
築年月	2005年07月	契約期間	2年
管理費等	10,500円/月 共益費なし 雑費なし		
駐車場			
現況		入居日	相談
設備	B・T別,シャワー浴室乾燥機トイレ,温水洗浄便座,洗面台,洗面所独立,ガスコンロ付,2口コンロ,システムキッチン,収納スペース,クローゼット,シューズボックス,ベッド,冷蔵庫,照明器具,家具付き,家電付,室内洗濯機置場,洗濯機置場,給湯,都市ガス,フローリング,全居室フローリング...		
保険等	要 2年20,000円		
備考	SETUP賃貸 livemax1500 「SETUP賃貸」で検索。仲介業者様専用サイトはこちらIDとパス共に livemax1500 鍵交換費:5,500円 クリーンコート代:33,000円 事務手数料:11,000円 更新料:新賃料1ヶ月 賃貸保証:加入要 M.S.S:初回保証料総賃料の100%:継続保証料1万円/年 クレジット決済:初期費用可 利用駅1:東京メトロ千代田線 赤坂 徒歩8分 利用駅2:東京メトロ銀座線 青山一丁目 徒歩8分		

みずべや

水商売のお部屋

新宿本店 新宿区西新宿7-12-3小島ビル3階  
TEL 03-6279-2032



みずべや

歌舞伎のお部屋

あずま通り店 新宿区歌舞伎町1-8-3良川ビル2階  
TEL 03-6205-5732



みずべや

池袋のお部屋

池袋店 豊島区池袋2-4-2TKビル1階  
TEL 03-6907-2660



# 貸マンション

## 新橋駅

アデニウム新橋(アデニウムシンバシ) 901

間取り  
1LDK

専有面積  
38.45㎡

築年月  
2012年06月



定期借家

### チェックポイント!

主要採光面：南西向き、2面採光、デザイナーズ、外観タイル張り、席間ゴミ出し可能、分譲タイプ、角部屋、24時間換気システム、B・T別オートバス、シャワー、追焚機能、浴室暖房、浴室乾燥機、ミストサウナ、トイレ、タンクレストイレ、温水洗浄便座、洗面台、洗面所独立、3口以上コンロ、IHクッキングヒーター、システムキッチン、収納スペース、クローゼット、シューズボックス、ベッド、冷蔵庫、照明器具、家具付き、家電付、人感センサー付照明、室内洗濯機置場、洗濯機置場、給湯都市ガス、フローリング、全居室フローリング、冷房、暖房、エアコン、C.S、B.S端子、CATV、インターネット対応、光ファイバー、オートロック、モニターオートロック、モニターインター...



物件種目	貸マンション
最寄駅	新橋
間取タイプ	1LDK
賃料	192,000円
貸賃条件	礼金1ヶ月 敷金なし 保証金なし

物件所在地	東京都港区新橋5丁目17-1		
交通	JR山手線 新橋 徒歩5分		
建物	建物名	アデニウム新橋(アデニウムシンバシ) 901	
	構造・規模	RC 13階建/9階部分	
	使用部分積	38.45㎡	
	間取内訳	洋室4.2畳/LDK11.1畳	
築年月	2012年06月	契約期間	2年
管理費等	10,500円/月 共益費なし 雑費なし		
駐車場			
現況	入居日	相談	
設備	B・T別、オートバス、シャワー、追焚機能、浴室暖房、浴室乾燥機、ミストサウナ、トイレ、タンクレストイレ、温水洗浄便座、洗面台、洗面所独立、3口以上コンロ、IHクッキングヒーター、システムキッチン、収納スペース、クローゼット、シューズボックス、ベッド、冷蔵庫、照明器具、家具付き、家電付...		
保険等	要 2年20,000円		
備考	SETUP賃貸 livemax1500 SETUP賃貸で検索 仲介業者様専用サイトはこちら IDとパス共にlivemax1500 鍵交換代：22,000円 クリーンコート代：3,000円 事務手数料：11,000円 更新料：新賃料1ヶ月 賃貸保証：加入要 M.S.S 初回保証料総賃料の100%：更新料1万円/年 クレジット決済：初期費用可 利用駅1：都営大江戸線 汐留 徒歩7分 利用駅2：都営三田線 御成門 徒歩7分		

みずべや  
水商売のお部屋

新宿本店 新宿区西新宿7-12-3小島ビル3階  
TEL 03-6279-2032



みずべや  
歌舞伎のお部屋

あずま通り店 新宿区歌舞伎町1-8-3長川ビル2階  
TEL 03-6205-5732



みずべや  
池袋のお部屋

池袋店 豊島区池袋2-4-2TKビル1階  
TEL 03-6907-2660