

RENECAT導入済物件★消臭抗菌効果が半永久持続
自然と充実した生活施設が揃った利便性の高い環境

Access

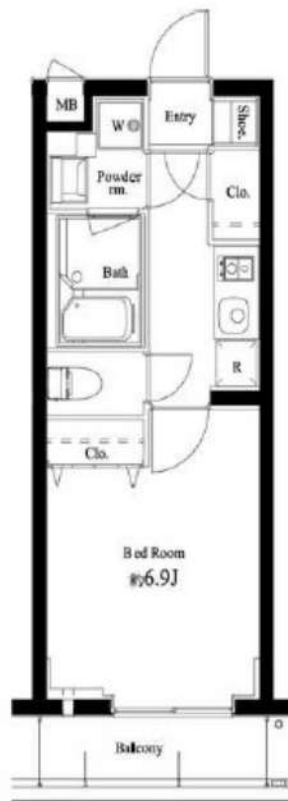
都営三田線
「蓮根」駅徒歩 6分



JR埼京線
「浮間舟渡」駅徒歩 20分

- タイル張りの美しい外観
- TVモニター付オートロック
- 共用部に防犯カメラ設置
- 監視カメラ付エレベーター
- 24時間マンションセキュリティ
- 玄関扉ダブルロック&ディンプルキー
- 人感センサーライト
- 床フローリング仕様
- 洋室エアコン標準装備
- システムガスキッチン

- バスルームとトイレを独立
- 雨天冬は必須!浴室換気乾燥暖房機
- パウダールーム洗面台
- 収納豊富なクローゼット
- インターネット光対応(別途費用)
- BS・110°CS(別途費用)
- 24時間受取可能宅配BOX
- 原付置き場(空き状況条件等、要詳細確認)
- 駐輪場(1,000円/年)
- ペット可(別途敷金1ヵ月)小型1匹まで



0116 号室 専有面積 25.42㎡

間取 1K

賃料 70,000 円/月

共益費 12,000 円/月

物件概要

所在地/ 東京都板橋区蓮根3丁目14-30
構造・規模/ 鉄筋コンクリート造 5階建
総戸数/ 96 戸
築年月/ 2015年03月13日
入居日/ 2022年01月12日

契約条件

敷金0ヶ月・礼金0ヶ月

SC保証システム利用料:家賃総額55%(最低金額5.5万円)
保証人付プラン:家賃総額の30%(最低金額3万円)
24時間安心サポート料1,000円鍵交換代19,800円
室内抗菌処理代16,500円事務手数料16,500円
当社指定火災保険(ジック)加入の事(別途費用)
賃料口座引落し(口座振替手数料別途有)
普通賃貸借1年契約(更新型)※
※更新時5%賃料改定が行われますが2回目以降は更新料はかかりませんので安心して長くお住まいになれます。
※LPガス(要担保金)
※室内写真は別部屋になります

24時間安心サポート

設備のトラブルに24時間365日の受付体制

医療健康サービス 24

看護師が24時間365日ご相談に応じます。

みずべや

水商売のお部屋

新宿本店 新宿区西新宿7-12-3小島ビル3階
TEL 03-6279-2032



みずべや

歌舞伎のお部屋

あずま通り店 新宿区歌舞伎町1-8-3長川ビル2階
TEL 03-6205-5732



みずべや

池袋のお部屋

池袋店 豊島区池袋2-4-2YKビル1階
TEL 03-6907-2660

アクセス池袋本町 305

間取り	賃料	管理費等
1K	73,000円	10,000円

敷金/保証金	0円	礼金/権利金	0円
敷引/償却金		更新料	1ヶ月(新賃料)
その他費用	[備考] クラブアセット:20,000円(契約時)、クリーニング費用:38,500円(退去時)、鍵交換費用:38,500円(退去時)		
物件種別	マンション		
物件所在地	東京都豊島区池袋本町4丁目43-18		
交通	東武東上線 下板橋駅 徒歩2分 埼京線 板橋駅 徒歩5分		
間取り詳細	洋室 6.30畳, K 2.00畳		
構造	鉄筋コンクリート 3階 / 7階建		
面積	21.14㎡	向き	南西
築年月	2012年10月	契約期間	普通借家契約 2年
駐車場	要問合せ	入居時期	2021年11月下旬 予定
設備	バス・トイレ別、シャワー、ガスコンロ、ガスコンロ設置済、2口コンロ、システムキッチン、エアコン、室内洗濯機置場、CS、BS、フローリング、光ファイバー、温水洗浄便座、浴室乾燥、クローゼット、シューズボックス、24時間換気システム、24時間緊急通報システム、インターホン、ガスキッチン、ガス給湯、ダブルデインプルキー、マルチメディアコンセント、モニタ付オートロック、洗面化粧台、2F以上、人感照明センサー、分譲タイプ、エレベーター、宅配BOX、外壁タイル張り、24時間ゴミ出し可、防犯カメラ、敷地内ゴミ置き場、メールボックス		
入居諸条件	ペット可、ルームシェア不可、飲食店不可、外国人相談、楽器使用不可、高齢者不可、事務所不可、二人入居不可、法人可		
損害保険	要 18,000円(2年)		
保証会社	必須 新日本信用保証:賃料+管理費の50%~		
備考	引越業者指定有り:ベスト引越サービス 鍵交換費用・クリーニング費用は審査状況により先払いのケース有り ペット飼育可能(小型犬か猫1匹まで)敷金1ヶ月追加 法人契約の場合、敷金礼金各1ヶ月分追加その他、審査状況により敷金追加ケース有り 12ヶ月未満の解約の場合、短期解約違約金月額賃料1ヶ月分 解約予告2ヶ月前 アセットでんき加入必須		



みずいばや
水商売のお部屋

新宿本店 新宿区西新宿7-12-3小島ビル3階
TEL 03-6279-2032

みずいばや
歌舞伎のお部屋

あずま通り店 新宿区歌舞伎町1-8-3良川ビル2階
TEL 03-6205-5732

みずいばや
池袋のお部屋

池袋店 豊島区池袋2-4-2YKビル1階
TEL 03-6907-2660

フェニックス上石神井 304

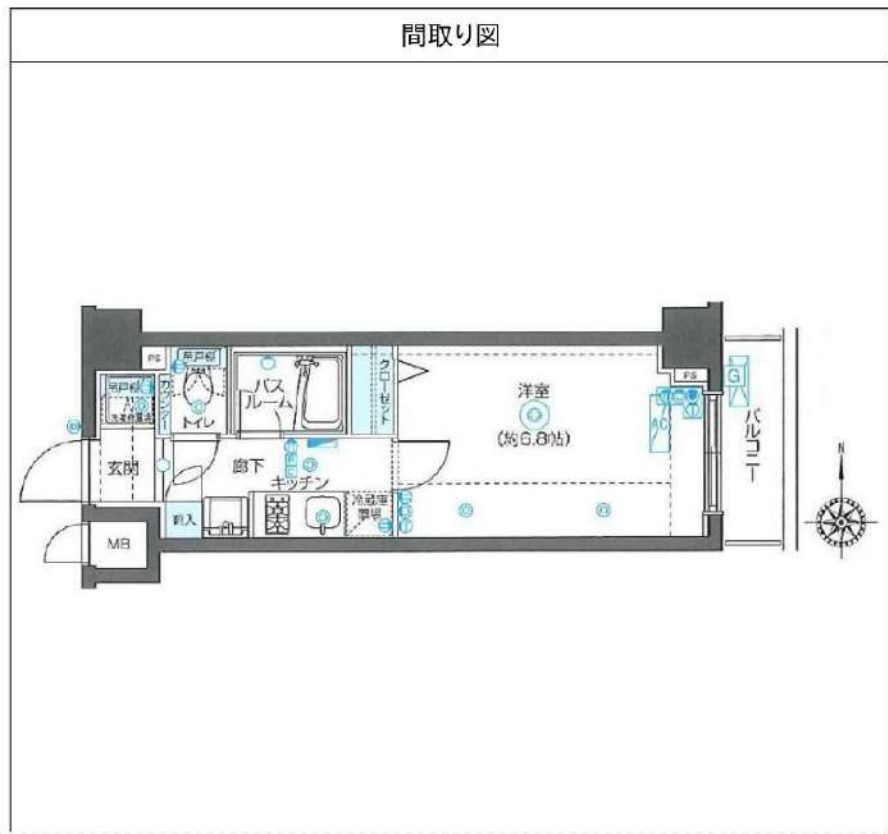
間取り	賃料	管理費等
1K	73,500円	6,500円

敷金/保証金	73,500円	礼金/権利金	73,500円
敷引/償却金	0円	更新料	1ヶ月(新賃料)
その他費用	<small>[-一時金] 鍵交換費用(税込): 22,000円 [月次費用] 家財保険+付帯サービス(税込): 1,475円 (備考) ■契約時: 当月分+翌月分の賃料・管理費をお支払い頂きます。 ■ペット飼育時: 敷金1ヶ月追加(別途飼育規則参照・要申請書) ■解約時: ルームクリーニング費用及び借主負担分の原状回復費用をお支払い頂きます</small>		
物件種別	マンション		
物件所在地	東京都練馬区上石神井1丁目19-11		
交通	西武新宿線 上石神井駅 徒歩4分		
間取り詳細	3階: 洋室 6.80畳		
構造	鉄筋コンクリート 3階 / 8階建		
面積	22.41㎡	向き	東
築年月	2012年2月2日	契約期間	普通借家契約 2年
駐車場	要問合せ	入居時期	即入居
設備	2口ガス バストイレ別 独立洗面台 浴室換気乾燥機 温水洗浄便座 フローリング 室内濯機置場		
入居諸条件	ペット可		
損害保険			
保証会社	必須 初回保証料=合計賃料×50%(法人50%)、月額保証料=合計賃料×1%		
備考	■民泊利用不可 ■自転車: 月額500円 バイク: 月額2,000円 ※要空き確認・2年分一括払い ■部屋タイプ: B1 ※内装は入居までに変更となる場合がございます		

外観



その他



みずいべや
水商売のお部屋

新宿本店 新宿区西新宿7-12-3小島ビル3階
TEL 03-6279-2032



みずいべや
歌舞伎のお部屋

あずま通り店 新宿区歌舞伎町1-8-3良川ビル2階
TEL 03-6205-5732



みずいべや
池袋のお部屋

池袋店 豊島区池袋2-4-2YKビル1階
TEL 03-6907-2660

貸マンション

椎名町駅

フェニックス椎名町(フェニックスシイナマチ) 101

間取り
1K

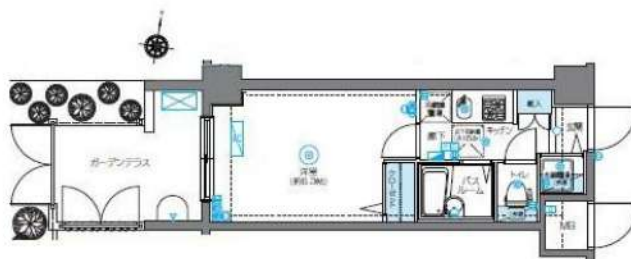
専有面積
20.51㎡

築年月
2009年07月



チェックポイント！

バイク置場有,駐輪場有,主要採光面：西向き,ベットの相談,外観タイル張り,常時ゴミ出し可能,分譲タイプ,角部屋,24時間換気システム,B・T別,シャワー,浴室乾燥機,トイレ,温水洗浄便座,ガスコンロ可,2口コンロ,システムキッチン,クローゼット,シューズボックス,床下収納,照明器具,人感センサー付照明,室内洗濯機置場,給湯,都市ガス,フローリング,エアコン,CATV,MMコンセント,インターネット対応,光ファイバー,ダブルロックドア,オートロック,モニタ付オートロック,ティンブルキー,防犯カメラ,テラス,エレベーター,宅配BOX,クリーニングサービス



物件種目	貸マンション
最寄駅	椎名町
間取タイプ	1K
賃貸条件	賃料 74,500円 礼金1ヶ月 敷金1ヶ月 保証金なし

物件所在地	東京都豊島区长崎1丁目 5-8		
交通	西武池袋・豊島線 椎名町 徒歩3分		
建物	建物名	フェニックス椎名町(フェニックスシイナマチ) 101	
	構造・規模	RC 7階建/1階部分	
	使用部分積	20.51㎡	
	間取内訳	洋室6.3畳	
築年月	2009年07月	契約期間	2年
管理費等	7,000円/月 共益費なし 雑費なし		
駐車場			
現況	空家	入居日	即時
設備	B・T別,シャワー,浴室乾燥機,トイレ,温水洗浄便座,ガスコンロ可,2口コンロ,システムキッチン,クローゼット,シューズボックス,床下収納,照明器具,人感センサー付照明,室内洗濯機置場,給湯,都市ガス,フローリング,エアコン,CATV,MMコンセント,インターネット対応,光ファイバー...		
保険等	不要		
備考	鍵交換費用(税込):22,000円 家財保険+付帯サービス(税込):1,475円/月 更新料:新賃料1ヶ月 賃貸保証:加入要 初回保証料=合計賃料×50%(法人50%)、月額保証料=合計賃料×1% 利用駅1:東京メトロ有楽町線 要町 徒歩11分		

みずいべや
水商売のお部屋

新宿本店 新宿区西新宿7-12-3小島ビル3階
TEL 03-6279-2032



みずいべや
歌舞伎のお部屋

あずま通り店 新宿区歌舞伎町1-8-3長川ビル2階
TEL 03-6205-5732



みずいべや
池袋のお部屋

池袋店 豊島区池袋2-4-2YKビル1階
TEL 03-6907-2660

ルール中板橋式番館 902

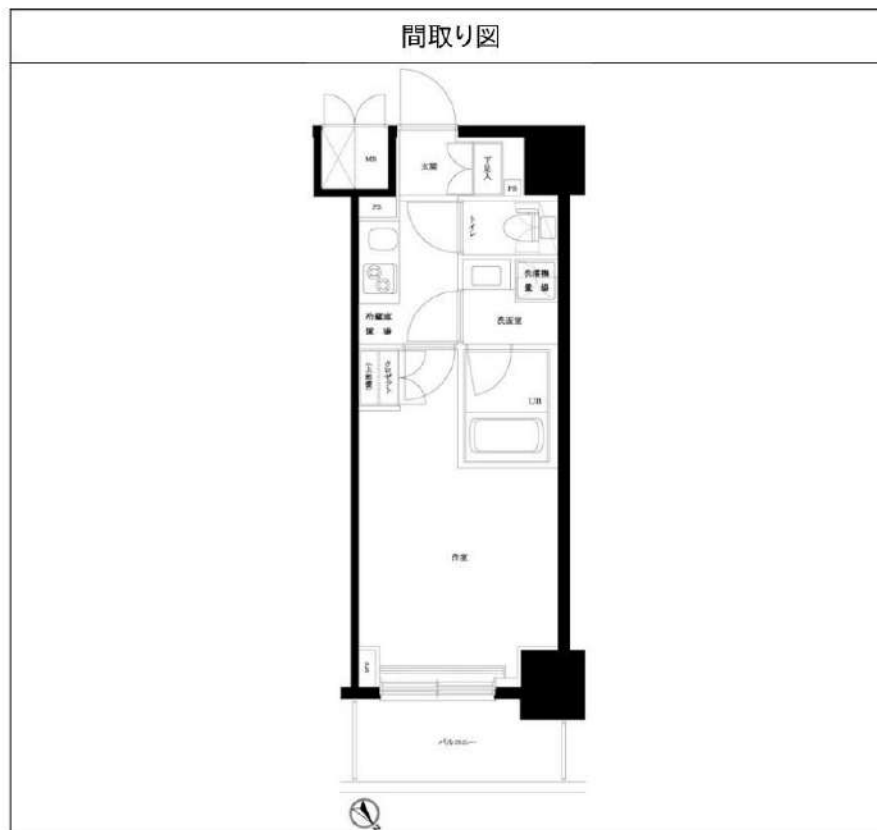
間取り	賃料	管理費等
1K	81,000円	8,000円

24時間緊急通報システム,2F以上,オートロック,ダブルディンプルキー,ダブルロック,ディンプルキー,モニタ付オートロック,外壁タイル張り,分譲タイプ,防犯カメラ,メールボックス

外観



その他

敷金/保証金	0円	礼金/権利金	81,000円
敷引/償却金		更新料	1ヶ月(新賃料)
その他費用	[一時金]TFDclub: 17,000円, 鍵交換費用: 16,500円		
物件種別	マンション		
物件所在地	東京都板橋区大谷口北町1-1		
交通	東武東上線 中板橋駅 徒歩8分 東武東上線 大山駅 徒歩14分		
間取り詳細	7階: 洋室 7.50畳, K 2.00畳		
構造	鉄筋コンクリート 7階 / 14階建		
面積	25.73㎡	向き	北東
築年月	2017年10月下旬	契約期間	普通借家契約 2年
駐車場		入居時期	2021年12月中旬
設備	24時間換気システム,2口コンロ,BS,CS,TVインターホン,エアコン,ガスコンロ設置済,ガス給湯,クローゼット,システムキッチン,シャワー,シューズボックス,トイレ有,バス・トイレ別,バス有,フローリング,ユニットバス,温水洗浄便座,光ファイバー,室内洗濯機置場,照明付き,人感照明センサー,洗面化粧台,洗面所独立,全室照明付き,浴室乾燥,24時間ゴミ出し可,エレベーター,宅配BOX,敷地内ゴミ置き場		
入居諸条件			
損害保険	要 18,000円(2年)		
保証会社	必須 賃料+管理費の30%~40%		
備考			



みず+ペヤ
水商売のお部屋

新宿本店 新宿区西新宿7-12-3小島ビル3階
TEL 03-6279-2032



みず+ペヤ
歌舞伎のお部屋

あずま通り店 新宿区歌舞伎町1-8-3良川ビル2階
TEL 03-6205-5732



みず+ペヤ
池袋のお部屋

池袋店 豊島区池袋2-4-2YKビル1階
TEL 03-6907-2660

貸マンション

小竹向原駅

リヴシティ武蔵野ミュジオ(リヴシティムサシノミュジオ) 307

間取り
1K

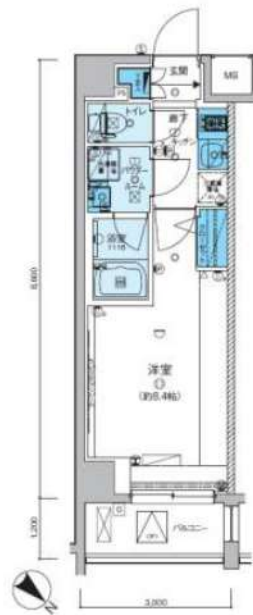
専有面積
25.80㎡

築年月
2018年05月



チェックポイント！

バイク置場有,駐輪場有,主要採光面：北東向き,楽器相談,ペット相談 猫可,保証人不要,二人入居可,常時ゴミ出し可能,分譲タイプ,24時間換気システム,B・T別,シャワー,浴室乾燥機,トイレ,温水洗浄便座,洗面所,洗面台,洗面所独立,ガスコンロ付,2口コンロ,システムキッチン,収納スペース,クローゼット,シューズボックス,室内洗濯機置場,洗濯機置場,給湯,都市ガス,フローリング,エアコン,C S, B S 端子,インターネット使用料無料,ダブルロックドア,オートロック,モニタ付インターホン,防犯カメラ,バルコニー,エレベーター,宅配BOX



※EタイプはEタイプ全館専有間取りとなります。
正確な間取りが異なります。お問合せください。

物件種目	貸マンション
最寄駅	小竹向原
間取タイプ	1K
賃料条件	賃料 85,000円 礼金なし 敷金なし 保証金1ヶ月

物件所在地	東京都板橋区小茂根4丁目25-6		
交通	東京メトロ有楽町線 小竹向原 徒歩6分		
建物	建物名	リヴシティ武蔵野ミュジオ(リヴシティムサシノミュジオ) 307	
	構造・規模	RC 6階建/3階部分	
	使用部分積	25.80㎡	
	間取内訳	洋室8.4・K2	
築年月	2018年05月	契約期間	2年
管理費等	10,000円/月 共益費なし 雑費なし		
駐車場			
現況	空家	入居日	即時
設備	B・T別,シャワー,浴室乾燥機,トイレ,温水洗浄便座,洗面所,洗面台,洗面所独立,ガスコンロ付,2口コンロ,システムキッチン,収納スペース,クローゼット,シューズボックス,室内洗濯機置場,洗濯機置場,給湯,都市ガス,フローリング,エアコン,C S, B S 端子,インターネット使用料無料,ダブ...		
保険等	要 2年15,000円		
備考	短期解約違約、指定の引越・電気会社あり。ペット可(敷金1ヶ月・契約時償却)、ネット使用料無料、設備充実のマンションです。図面と現況が異なる場合は、現況が優先となります。保証金、契約時償却。更新事務手数料：5,000円(税別)。クリーニング代、退去時別途。契約事務手数料：3,300円 室内消毒代：16,500円 更新料：新賃料1.5ヶ月 賃貸保証：加入要(初回)総賃料の80%～(月額)総賃料の1%～(決済サービス料)500円(税別)/月 利用駅1：西武有楽町線 新板台 徒歩8分 利用駅2：西武池袋・豊島線 江古田 徒歩12分		

みずべや
水商売のお部屋



新宿本店 新宿区西新宿7-12-3小島ビル3階
TEL 03-6279-2032

みずべや
歌舞伎のお部屋

あずま通り店 新宿区歌舞伎町1-8-3長川ビル2階
TEL 03-6205-5732



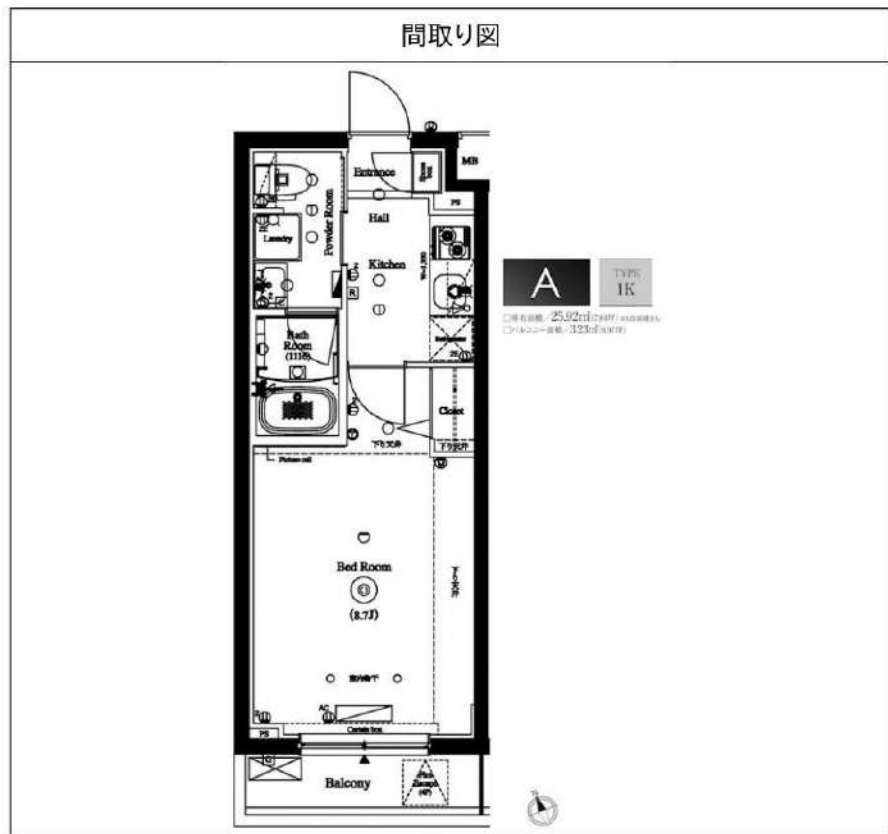
みずべや
池袋のお部屋

池袋店 豊島区池袋2-4-2YKビル1階
TEL 03-6907-2660

アクサス北池袋 201

間取り	賃料	管理費等
1K	86,000円	15,000円

敷金/保証金	0円	礼金/権利金	0円
敷引/償却金		更新料	1ヶ月(新賃料)
その他費用	[備考] [一時金] クラブセット(契約時)20,000円、鍵交換費用(退去時)38,500円、ハウスクリーニング費用(退去時)38,500円		
物件種別	マンション		
物件所在地	東京都豊島区池袋本町1丁目33-1		
交通	東武東上線 北池袋駅 徒歩4分 東武東上線 下板橋駅 徒歩12分		
間取り詳細	洋室 8.70畳, K 2.00畳		
構造	鉄筋コンクリート 2階 / 4階建		
面積	25.92㎡	向き	南
築年月	2016年7月	契約期間	普通借家契約 2年
駐車場	要問合せ	入居時期	即入居
設備	バス・トイレ別、シャワー、ガスコンロ、ガスコンロ設置済、2口コンロ、システムキッチン、エアコン、室内洗濯機置場、CS、BS、フローリング、温水洗浄便座、浴室乾燥、24時間換気システム、ガス給湯、クローゼット、シューズボックス、ダブルデインブルキー、マルチメディアコンセント、モニタ付オートロック、洗面化粧台、24時間緊急通報システム、2F以上、インターホン、ガスキッチン、角住戸、光ファイバー、人感照明センサー、分譲タイプ、エレベーター、宅配BOX、外壁タイル張り、24時間ゴミ出し可、防犯カメラ、敷地内ゴミ置き場、メールボックス		
入居諸条件	ペット可、ルームシェア不可、外国人相談、楽器使用不可、高齢者不可、事務所不可、二人入居相談、法人可		
損害保険	要 18,000円(2年)		
保証会社	必須 新日本信用保証:賃料+管理費の50%~		
備考	引越業者指定有り:ベスト引越サービス 鍵交換費用・ルームクリーニング費用は審査状況により先払いのケース有り ペット飼育可能(小型犬・猫1匹まで)敷金1ヶ月追加法人契約の場合、敷金礼金各1ヶ月分追加 その他、審査状況により敷金追加ケース有り 12ヶ月未満の解約の場合、短期解約違約金月額賃料1ヶ月分 解約予告2ヶ月		





みず+ペヤ
水商売のお部屋

新宿本店 新宿区西新宿7-12-3小島ビル3階
TEL 03-6279-2032



みず+ペヤ
歌舞伎のお部屋

あずま通り店 新宿区歌舞伎町1-8-3良川ビル2階
TEL 03-6205-5732



みず+ペヤ
池袋のお部屋

池袋店 豊島区池袋2-4-2YKビル1階
TEL 03-6907-2660

貸マンション

練馬駅

MAXIV練馬(マキシヴネリマ) 202

間取り
1K

専有面積
25.93㎡

築年月
2018年07月



チェックポイント!

駐輪場有,主要採光面:西向き,ペット相談,高齢者相談,外観タイル張り,分譲タイプ,24時間換気システム,1T重説対応物件,B・T別,シャワー,浴室暖房,浴室乾燥機,トイレ,温水洗浄便座,洗面台,シャワー付洗面化粧台,洗面所独立,ガスコンロ付,2口コンロ,システムキッチン,収納スペース,クローゼット,シューズボックス,室内洗濯機置場,洗濯機置場,給湯,都市ガス,フローリング,全居室フローリング,冷房,暖房,エアコン,全居室エアコン,C S, B S端子,インターネット対応,インターネット使用料無料,オートロック,モニター付オートロック,モニター付インターホン,防犯カメラ,バルコニー,エレベーター,宅配BOX



物件種目	貸マンション
最寄駅	練馬
間取タイプ	1K
賃貸条件	賃料 87,500円 礼金1ヶ月 敷金なし 保証金なし

物件所在地	東京都練馬区豊玉中3丁目 1番14号		
交通	西武池袋・豊島線 練馬 徒歩7分		
建物	建物名	MAXIV練馬(マキシヴネリマ) 202	
	構造・規模	RC 5階建/2階部分	
	使用部分積	25.93㎡	
	間取内訳	洋室8.3畳	
築年月	2018年07月	契約期間	2年
管理費等	8,000円/月 共益費なし 雑費なし		
駐車場			
現況	空家	入居日	即時
設備	B・T別,シャワー,浴室暖房,浴室乾燥機,トイレ,温水洗浄便座,洗面台,シャワー付洗面化粧台,洗面所独立,ガスコンロ付,2口コンロ,システムキッチン,収納スペース,クローゼット,シューズボックス,室内洗濯機置場,洗濯機置場,給湯,都市ガス,フローリング,全居室フローリング,冷房,暖房...		
保険等	要 2年18,000円		
備考	諸条件に関しては、お問い合わせください。保証会社加入の事 ※保証会社利用しない場合敷金2ヶ月※ペット飼育時敷金+1ヶ月※短期解約違約金有 文書事務手数料(税込):5,500円 鍵交換費用(税込):22,000円 振替事務手数料(税込):330円/月 更新料:新賃料1.5ヶ月 クレジット決済:初期費用可 利用駅1:都営大江戸線 練馬 徒歩7分 利用駅2:西武有楽町線 練馬 徒歩7分		

みずべや
水商売のお部屋

新宿本店 新宿区西新宿7-12-3小島ビル3階
TEL 03-6279-2032



みずべや
歌舞伎のお部屋

あずま通り店 新宿区歌舞伎町1-8-3良川ビル2階
TEL 03-6205-5732



みずべや
池袋のお部屋

池袋店 豊島区池袋2-4-2YKビル1階
TEL 03-6907-2660

貸マンション

北池袋駅

ベルシード池袋本町(ベルシードイクベクロホンチョウ) 601

間取り
1K

専有面積
25.52㎡

築年月
2019年08月



チェックポイント！

主要採光面：南向き、ベットの相談、保証人不要、二人入居可、高齢者相談、常時ゴミ出し可能、分譲タイプ、角部屋、24時間換気システム、閑静な住宅街、B・T別、シャワー、浴室乾燥機、トイレ、温水洗浄便座、洗面所、洗面台、洗面所独立、ガスコンロ付、2口コンロ、システムキッチン、収納スペース、クローゼット、シューズボックス、室内洗濯機置場、洗濯機置場、給湯、都市ガス、フローリング、全居室フローリング、冷房、エアコン、C S、B S端子、インターネット使用料無料、オートロック、モニター付オートロック、モニター付インターホン、防犯カメラ、バルコニー、エレベーター、宅配BOX



物件種目	貸マンション
最寄駅	北池袋
間取タイプ	1K
賃料条件	賃料 88,500円
	礼金なし 敷金なし 保証金なし

物件所在地	東京都豊島区池袋本町2丁目29-15		
交通	東武東上線 北池袋 徒歩8分		
建物	建物名	ベルシード池袋本町(ベルシードイクベクロホンチョウ) 601	
	構造・規模	RC 9階建/6階部分	
	使用部分積	25.52㎡	
	間取内訳	洋室 8.1	
築年月	2019年08月	契約期間	2年
管理費等	15,000円/月 共益費なし 雑費なし		
駐車場	なし		
現況	居住中	入居日	2021年11月下旬予定
設備	B・T別、シャワー、浴室乾燥機、トイレ、温水洗浄便座、洗面所、洗面台、洗面所独立、ガスコンロ付、2口コンロ、システムキッチン、収納スペース、クローゼット、シューズボックス、室内洗濯機置場、洗濯機置場、給湯、都市ガス、フローリング、全居室フローリング、冷房、エアコン、C S、B S端子、イン...		
保険等	不要		
備考	広告掲載：レインズ以外可/ベットの飼育：敷金2ヶ月償却/ベルパック(内訳)：事務手数料11,000円(税込)・抗菌11,000円(税込)・ベルプラス初回登録料11,000円(税込)/ベルプラス月額：保険、設備・トラブル駆付支援サービス1980円(税込) ベルパック：33,000円/ベルプラス：1,980円/月 更新料：新賃料1.5ヶ月 賃貸保証：加入要 初回契約時：50%、[TRAG.1万円/年(月330円)] [カーサ：月1%][エポス：月1.3%] 鍵交換代等：有 31,900円～ 利用駅1：東武東上線 下板橋 徒歩8分 利用駅2：J R埼京線 板橋 徒歩16分		

みずいべや
水商売のお部屋
新宿本店 新宿区西新宿7-12-3小島ビル3階
TEL 03-6279-2032



みずいべや
歌舞伎のお部屋
あずま通り店 新宿区歌舞伎町1-8-3川川ビル2階
TEL 03-6205-5732



みずいべや
池袋のお部屋
池袋店 豊島区池袋2-4-2YKビル1階
TEL 03-6907-2660

RENECAT導入済物件★消臭抗菌効果が半永久持続
大都市を、普段の生活圏として使い、楽しめる日常

1303 号室 専有面積 20.72㎡

間取 1K

賃料 **94,000** 円/月

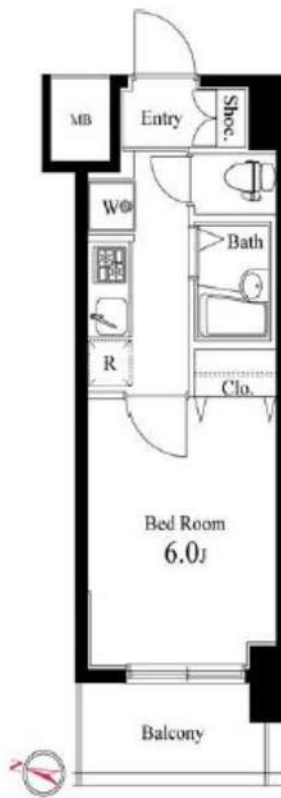
共益費 12,000 円/月

Access

JR山手線
「池袋」駅徒歩 9分



東京メトロ副都心線
「池袋」駅徒歩 9分



物件概要

所在地／ 東京都豊島区池袋1丁目13-24
構造・規模／ 鉄筋コンクリート造 14階建
総戸数／ 72 戸
築年月／ 2012年03月02日
入居日／ 2022年01月17日

契約条件

敷金0ヶ月・礼金0ヶ月

SC保証会社加入条件有家賃総額55%(最低金額5.5万円)
保証人有りプラン:家賃総額の30%(最低金額3万円)
24時間安心サポート料11,000円鍵交換代19,800円
室内抗菌処理代16,500円事務手数料16,500円
当社指定火災保険(ジック)加入の事(別途費用)
賃料口座引落し(口座振替手数料別途有)
普通賃貸借2年契約
※室内写真は別部屋になります

- タイル貼りの美しい外観
- TVモニター付オートロックシステム
- 共用部・エレベーター防犯カメラ
- ダブルロック&ディンプルキー
- 床フローリング仕様
- 洋室エアコン標準装備
- オリジナルシステムキッチン
- 2ロゴスコンロ
- 雨天や冬は必須!浴室換気乾燥暖房機
- 温水シャワートイレ

- お湯張り機能付きバス
- 収納便利なクローゼット
- トール型シューズBOX
- インターネット光対応(別途契約)
- BS・110°CS対応(別途費用)
- 24時間受取可能宅配BOX
- 駐輪場:1,000円/年
- バイク置場(空き条件等含め要詳細確認)
- 駐車場(空き状況条件含め、要詳細確認)
- ペット可:別途敷金1ヶ月小型1匹まで



24時間安心サポート

設備のトラブルに24時間365日の受付体制

医療健康サービス 24

看護師が24時間365日ご相談に応じます。

みずいべや

水商売のお部屋



みずいべや

歌舞伎のお部屋



みずいべや

池袋のお部屋

新宿本店 新宿区西新宿7-12-3小島ビル3階
TEL 03-6279-2032

あずま通り店 新宿区歌舞伎町1-8-3良川ビル2階
TEL 03-6205-5732

池袋店 豊島区池袋2-4-2YKビル1階
TEL 03-6907-2660

貸マンション

巣鴨駅

ハーモニーレジデンス六義園 0202

間取り
1DK

専有面積
25.57㎡

築年月
2020年08月



チェックポイント！

主要採光面：北東向き、ベットの相談、二人入居可、高齢者相談、外観タイル張り、分譲タイプ、24時間換気システム、B・T別、浴室乾燥機、温水洗浄便座、洗面台、洗面所独立、ガスコンロ付、2口コンロ、システムキッチン、クローゼット、室内洗濯機置場、給湯、プロパンガス、フローリング、エアコン、C S、B S端子、インターネット対応、インターネット使用料無料、ダブルロックドア、オートロック、モニタ付オートロック、ディンプルキー、防犯カメラ、24時間セキュリティ、バルコニー、エレベーター、宅配BOX



物件種目	貸マンション
最寄駅	巣鴨
間取タイプ	1DK
賃料	105,000円
貸賃条件	礼金なし 敷金なし 保証金なし

物件所在地	東京都豊島区巣鴨1丁目 9-8		
交通	J R 山手線 巣鴨 徒歩3分		
建物	建物名	ハーモニーレジデンス六義園 0202	
	構造・規模	RC 10階建/2階部分	
	使用部分積	25.57㎡	
	間取内訳	D 5.5 洋 4.5	
築年月	2020年08月	契約期間	1年
管理費等	なし 共益費 15,000円/月 雑費なし		
駐車場	なし		
現況	居住中	入居日	2021年10月29日予定
設備	B・T別、浴室乾燥機、温水洗浄便座、洗面台、洗面所独立、ガスコンロ付、2口コンロ、システムキッチン、クローゼット、室内洗濯機置場、給湯、プロパンガス、フローリング、エアコン、C S、B S端子、インターネット対応、インターネット使用料無料、ダブルロックドア、オートロック、モニタ付オートロック...		
保険等	要 1年12,000円		
備考	保証金償却・付帯費用がございますので必ずお問合せください。 更新料：新賃料 1ヶ月 賃貸保証：加入要 シノケン保証 第1指定：シノケン 初回50%（最低5万）※連保付30%（最低3万） 月々600円+税 利用駅1：J R 山手線 駒込 徒歩8分 利用駅2：都営三田線 巣鴨 徒歩3分		

みずべや
水商売のお部屋

新宿本店 新宿区西新宿7-12-3小島ビル3階
TEL 03-6279-2032



みずべや
歌舞伎のお部屋

あずま通り店 新宿区歌舞伎町1-8-3良川ビル2階
TEL 03-6205-5732



みずべや
池袋のお部屋

池袋店 豊島区池袋2-4-2YKビル1階
TEL 03-6907-2660

貸マンション

大塚駅

ガリシア大塚South 502

間取り
1K

専有面積
25.65㎡

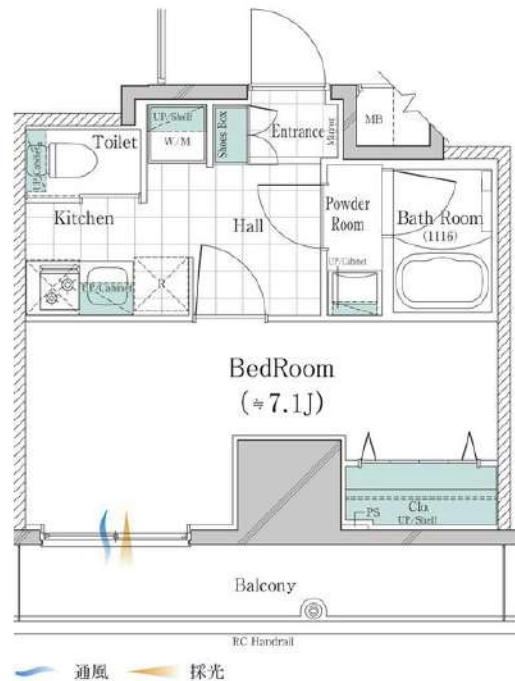
築年月
2019年09月



駅チカ3分の好立地
インターネット・Wi-Fi無料

チェックポイント！

主要採光面：北東向き。社宅可。ルームシェア不可。二人入居可。デザイナーズ外観。タイル張り。常時ゴミ出し可能。分譲タイプ。24時間換気システム。B・T別シャワー。シャワールーム。浴室暖房。浴室乾燥機。トイレ。温水洗浄便座。洗面所。洗面台。シャワー付洗面化粧台。洗面所独立。ガスコンロ付。ガスコンロ可。2口コンロ。システムキッチン。収納スペース。全居室収納。クローゼット。シューズボックス。室内洗濯機置場。洗濯機置場。給湯。都市ガス。フローリング。全居室フローリング。浴厕。エアコン。全居室エアコン。C.S.B.S端子。CATV。MMコンセント。インターネット対応。インターネット使用料無料。ダブルロック。オートロック。モニター付オートロック。モ...



物件種目	貸マンション
最寄駅	大塚
間取タイプ	1K
賃貸条件	賃料 108,500円 礼金なし 敷金なし 保証金なし

物件所在地	東京都豊島区南大塚3丁目 30-10		
交通	J R山手線 大塚 徒歩3分		
建物	建物名	ガリシア大塚South 502	
	構造・規模	RC 14階建/5階部分	
	使用部分積	25.65㎡	
	間取内訳	洋 7.1	
築年月	2019年09月	契約期間	2年
管理費等	なし 共益費 10,000円/月		
駐車場			
現況	居住中 2021年11月03日退去予定	入居日	相談
設備	B・T別シャワー。シャワールーム。浴室暖房。浴室乾燥機。トイレ。温水洗浄便座。洗面所。洗面台。シャワー付洗面化粧台。洗面所独立。ガスコンロ付。ガスコンロ可。2口コンロ。システムキッチン。収納スペース。全居室収納。クローゼット。シューズボックス。室内洗濯機置場。洗濯機置場。給湯。都市ガ...		
保険等	要		
備考	火災保険及び緊急24時間駆け付けサービス等が付帯した入居者様への安心サービス「BRIサポート24」への加入が必須となります。(月額1,500円) 申込は「申込受付くん」よりお手続きください。 更新事務手数料：新賃料0.5カ月 更新料：新賃料1ヶ月 賃貸保証：加入要 (個人) ジャックス [VICS-ONE] 初回：合計家賃40% 事務手数料：合計家賃1%/月 更新料：10,500円/年 (法人) エボスカード [ROOM ID] 初回：合計家賃40% 1年ごと更新料あり 鍵交換代等：有 27,500円～ 利用駅1：都電荒川線 大塚駅前 徒歩3分 利用駅2：東京メトロ丸ノ内線 新大塚 徒歩10分		

みずべや
水商売のお部屋

新宿本店 新宿区西新宿7-12-3小島ビル3階
TEL 03-6279-2032



みずべや
歌舞伎のお部屋

あずま通り店 新宿区歌舞伎町1-8-3良川ビル2階
TEL 03-6205-5732



みずべや
池袋のお部屋

池袋店 豊島区池袋2-4-2YKビル1階
TEL 03-6907-2660