

バスタイムが楽しく過ごせる浴室テレビ付♪♪  
RENECAT導入済物件★消臭抗菌効果が半永久持続

Access

東急池上線  
「蓮沼」駅徒歩 5分

東急池上線  
「池上」駅徒歩 9分



- カラーTVモニター付オートロック
- 共用部防犯カメラ設置
- ダブルロック・ディンプルキー採用の玄関錠
- 夜間の帰宅でも安心な人感センサーライト
- 遮音性に優れたフロアタイル仕上げ
- 室内を快適に保つエアコン設置
- 2口IHシステムキッチン
- バスルームとトイレを独立
- 雨天・冬は必須！浴室換気乾燥暖房機
- 清潔な暖房付き温水シャワートイレ

- ★バスタイムが楽しく過ごせる浴室テレビ付
- ★Wi-Fiインターネット使い放題
- ↑(最大速度:1Gbps)
- 高温差湯機能付バス
- 生活が便利になる可動式スポットライト
- 腰高シューズボックス
- BS・110°CS利用可能(別途費用)
- 24時間利用可能な宅配ボックス
- ペット飼育可(敷金1ヶ月)
- ↑(猫2匹若しくは中型犬1匹まで)

0401 号室 専有面積 18.24㎡

間取 1R

賃料 79,000 円/月

共益費 7,000 円/月

物件概要

所在地 / 東京都大田区西蒲田3丁目19-13  
 構造・規模 / 鉄筋コンクリート造 4階建  
 総戸数 / 11 戸  
 築年月 / 2021年01月31日  
 入居日 / 2021年11月25日

契約条件

保証金1ヶ月 (契約時償却)

C保証会社加入条件有(家賃総額の40%~)  
 保証金契約時償却  
 ※資料口座引落し(口座振替手数料要確認)  
 普通賃貸借2年契約  
 ※駐輪不可



24時間安心サポート

設備のトラブルに24時間365日の受付体制

医療健康サービス 24

看護師が24時間365日ご相談に応じます。

みずべや  
水商売のお部屋

新宿本店 新宿区西新宿7-12-3小島ビル3階  
TEL 03-6279-2032



みずべや  
歌舞伎のお部屋

あずま通り店 新宿区歌舞伎町1-8-3良川ビル2階  
TEL 03-6205-5732



みずべや  
池袋のお部屋

池袋店 豊島区池袋2-4-2YKビル1階  
TEL 03-6907-2660

# アイル グランデ南大井 901号室

JR京浜東北線「大森」駅徒歩6分  
京浜急行線「大森海岸」駅徒歩6分

## 物件概要

- ◆所在地 : 東京都品川区南大井3-23-16
- ◆構造 : 鉄筋コンクリート造 11階建
- ◆築年月 : 平成30年11月
- ◆専有面積 : 21.45㎡ ◆バルコニ-面積: 4.16㎡
- ◆間取り : 1K
- ◆用途 : 住居専用
- ◆総戸数 : 46戸

## 募集概要

- ◆敷金 : 1ヶ月 ◆礼金 : 0ヶ月
- ◆更新料 : 新賃料の1.5ヶ月分
- ◆更新手数料: 22,000円(内消費税2,000円)
- ◆解約予告 : 2ヶ月前
- ◆入居日 : 相談

## その他条件

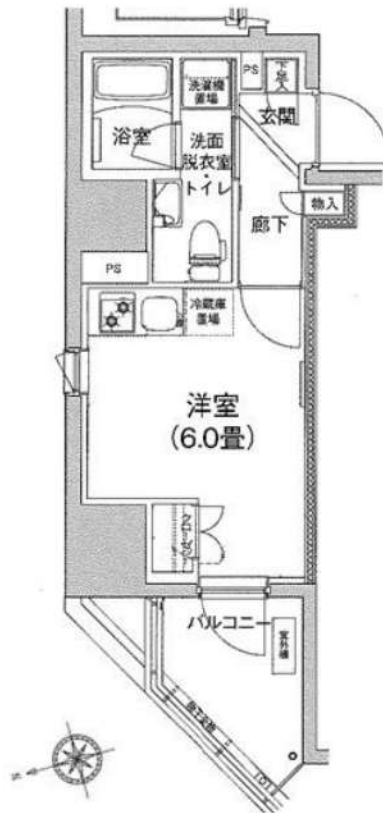
- ※ 事務手数料: ナシ
- ※ 当社指定家財保険加入義務有(新規・更新): 15,400円~(2年間)
- ※ 鍵交換費用: 20,350円(内消費税1,850円)
- ※ 保証会社加入義務有(賃料と共益費総額の50%)  
更新事務手数料10,000円/年
- ※ 24時間安心サポート加入義務有(2年間)  
16,500円(内消費税1,500円)
- ※ ペットの飼育不可

賃料	共益費
85,000円	8,000円

※ 図面と現況が異なる場合は現況を優先と致します。

## ★ 中古トククキャンペーン (12月末日までの申込み分)

★ フリーレント1ヶ月OK!  
(入居日は応相談)



## 角部屋

- ◆オートロック
- ◆TVモニター付  
インターホン
- ◆宅配ロッカー
- ◆エアコン
- ◆シャワートイレ
- ◆浴室換気乾燥機
- ◆洗面台
- ◆システムキッチン
- ◆室内洗濯機置場
- ◆フローリング
- ◆人感センサー
- ◆姿見鏡



みずべや  
水商売のお部屋

新宿本店 新宿区西新宿7-12-3小島ビル3階  
TEL 03-6279-2032



みずべや  
歌舞伎のお部屋

あずま通り店 新宿区歌舞伎町1-8-3良川ビル2階  
TEL 03-6205-5732



みずべや  
池袋のお部屋

池袋店 豊島区池袋2-4-2YKビル1階  
TEL 03-6907-2660

# 貸マンション

平和島駅

ガリシア平和島 301

間取り  
1K

専有面積  
25.20㎡

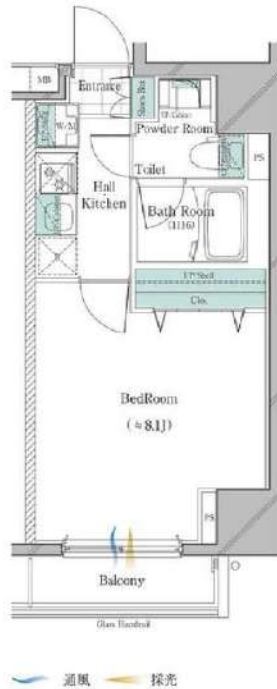
築年月  
2019年11月



インターネット・Wi-Fi無料  
駅徒歩3分の好立地、南向き！

### チェックポイント！

主要採光面：南向き住宅可ルーフシェア不可、二人入居可、デザイナーズ外観タイル張り、常時ゴミ出し可能、分譲タイプ、角部屋、24時間換気システム、B・T別シャワー浴室暖房、浴室乾燥機、トイレ、温水洗浄便座、洗面所洗面台シャワー付洗面化粧台洗面所独立、ガスコンロ付、ガスコンロ可、2口コンロシステムキッチン収納スペース、金庫収納クローゼット、室内洗濯機置場、洗濯機置場、室内物干し、給湯、フローリング、冷暖房、エアコン、金庫、エアコン有線放送、CS、BS、MMコンセント、インターネット対応、インターネット使用料無料、ダブルロックドア、オートロック、モニター付オートロック、モニター付インターホン、ディンプルキー防犯カメラ。



物件種目	貸マンション
最寄駅	平和島
間取タイプ	1K
賃料条件	賃料 86,000円
	礼金なし 敷金なし 保証金なし

物件所在地	東京都大田区大森東1丁目 1-15		
交通	京急本線 平和島 徒歩3分		
建物	建物名	ガリシア平和島 301	
	構造・規模	RC 12階建/3階部分	
	使用部分積	25.20㎡	
	間取内訳	洋 8.1	
築年月	2019年11月	契約期間	2年
管理費等	なし 共益費10,000円/月		
駐車場			
現況	居住中 2021年11月30日退去予定	入居日	相談
設備	B・T別シャワー浴室暖房、浴室乾燥機、トイレ、温水洗浄便座、洗面所、洗面台シャワー付洗面化粧台洗面所独立、ガスコンロ付、ガスコンロ可、2口コンロシステムキッチン収納スペース、金庫収納クローゼット、室内洗濯機置場、洗濯機置場、室内物干し、給湯、フローリング、冷房、暖房、エ...		
保険等	要		
備考	火災保険及び緊急24時間駆け付けサービス等が付帯した入居者様への安心サービス「BR1サポート24」への加入が必須となります。(月額1,500円) 申込は「申込受付くん」よりお手続きください。 更新事務手数料：新賃料0.5ヶ月 更新料：新賃料1ヶ月 賃貸保証：加入要 (個人) ジャックス [V I C C S - O N E] 初回：合計家賃40% 事務手数料：合計家賃1%/月 更新料：10,500円/年 (法人) エポスカード [R O O M i D] 初回：合計家賃40% 1年ごと更新料あり 鍵交換代等：有 27,500円～ 利用駅1：京急本線大森町 徒歩8分		

この図面は物件情報の一部を抜粋して掲載しております。(現況優先)  
付帯条件や別途料金等が発生する場合がありますのでご確認ください。

at home

infosheet 物件番号 69747681018

みずいべや  
水商売のお部屋  
新宿本店 新宿区西新宿7-12-3小島ビル3階  
TEL 03-6279-2032



みずいべや  
歌舞伎のお部屋  
あずま通り店 新宿区歌舞伎町1-8-3良川ビル2階  
TEL 03-6205-5732



みずいべや  
池袋のお部屋  
池袋店 豊島区池袋2-4-2YKビル1階  
TEL 03-6907-2660

### バスタイムが楽しく過ごせる浴室テレビ付♪♪ RENECAT導入済物件★消臭抗菌効果が半永久持続

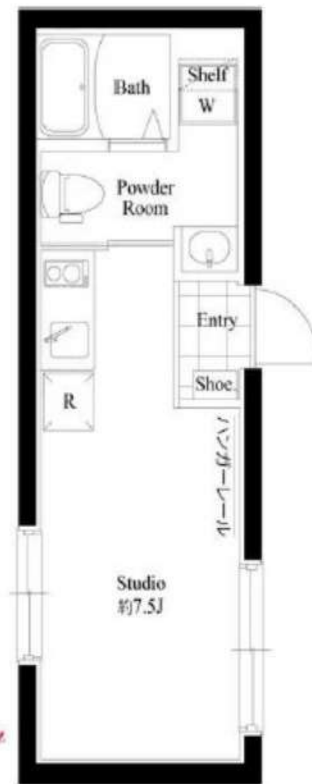
#### Access

京急本線  
「京急蒲田」 駅徒歩 4分

JR京浜東北・根岸線  
「蒲田」 駅徒歩 9分



- お洒落な外観コンクリート打放し
- カラーTVモニター付オートロック
- 共用部防犯カメラ設置
- 防犯性の高いダブルロック・ディンプルキー
- 夜間の掃宅でも安心な人感センサーライト
- 遮音性に優れたフロアタイル仕上げ
- 室内を快適に保つエアコン設置
- システムキッチン2口IHコンロ
- 清潔な暖房付温水シャワートイレ
- 可動式スポットライト付ライティングレール
- ★バスタイムが楽しく過ごせる浴室テレビ付
- ★インターネット無料・最大速度1Gbps
- †インターネットWi-Fiも完備†
- プリンセスミラー付き独立洗面台
- 雨天・冬は必須！浴室換気乾燥暖房機
- 追い焚き機能付セミオートバス
- 腰高シューズボックス
- 24時間利用可能な宅配ボックス
- ペット可：中型犬1匹・猫2匹※敷金1ヶ月
- 外国籍の方・2人同居可能



0203 号室 専有面積 19.00㎡

間取 1R

賃料 86,000 円/月

共益費 7,000 円/月

#### 物件概要

所在地 / 東京都大田区蒲田4丁目44-5  
 構造・規模 / 鉄筋コンクリート造 5階建  
 総戸数 / 14 戸  
 築年月 / 2021年03月09日  
 入居日 / 即可

#### 契約条件

保証金1ヶ月 (契約時償却)

C保証会社加入条件有(家賃総額の40%~)  
 保証金契約時償却  
 24時間安心サポート料11,000円鍵交換代19,800円  
 室内抗菌処理代16,500円事務手数料16,500円  
 当社指定賃貸入居者総合保険加入の事(別途費用)  
 ※賃料口座引落し(口座振替手数料要確認)  
 普通賃貸借2年契約  
 ※駐輪不可  
 ※エボス保証否認の場合、敷金1ヵ月追加となります。

24時間安心サポート

設備のトラブルに24時間365日の受付体制

医療健康サービス24

看護師が24時間365日ご相談に応じます。



みずいべや  
水商売のお部屋  
新宿本店 新宿区西新宿7-12-3小島ビル3階  
TEL 03-6279-2032



みずいべや  
歌舞伎のお部屋  
あずま通り店 新宿区歌舞伎町1-8-3良川ビル2階  
TEL 03-6205-5732



みずいべや  
池袋のお部屋  
池袋店 豊島区池袋2-4-2YKビル1階  
TEL 03-6907-2660

京急本線「平和島」駅 徒歩 7分 / 「大森海岸駅」 徒歩 8分  
 京浜東北線「大森」駅 徒歩 15分

インターネット Wi-Fi 無料!!

通信速度 1ギガbps  
 無線(Wi-Fi)通信速度 300Mbps



【物件概要】

- ・名称 / HY's briller大森北
- ・所在地 / 東京都大田区大森北三丁目36-2
- ・構造 / 鉄筋コンクリート造 地上 5階建
- ・竣工 / 2018年 6月
- ・総戸数 / 31戸
- ・駐輪場 / 有り (要確認)

【RENT】

敷金 0ヵ月 礼金 1ヵ月

- ・2年普通賃貸借契約
- ・naviサポート 月額900円(税別)
- ・火災保険 18,000円
- ・保証会社 加入必須  
(賃料+管理費の50%、月次保証1%)
- ・事務手数料 10,000円(税別)
- ・鍵交換代 35,000円(税別)
- ・更新料 新賃料の1.5ヵ月分
- ・解約予告 2ヵ月前
- ・短期解約違約金有  
(1年未満解約の場合賃料の1ヵ月分)

201号室	
賃料	87,000円
管理費	8,000円
専有面積	25.32㎡
退去日	9/27退去予定
入居予定日	10月中旬予定

☆ペット飼育可  
 猫・小型犬

飼育時、別途敷金1ヵ月

※図面と現況が異なる場合は、現況を優先とします。



【EQUIPMENT】

- 防犯カメラ
- 宅配ボックス
- メールボックス
- 敷地内ごみ置場
- TVモニター付オートロック
- 人感センサー付玄関照明
- シューズボックス
- 室内洗濯機置場
- システムキッチン
- 洗浄機能付温水トイレ
- エアコン
- マルチメディアコンセント
- 照明

みずいべや  
 水商売のお部屋  
 新宿本店 新宿区新宿7-12-3小島ビル3階  
 TEL 03-6279-2032



みずいべや  
 歌舞伎のお部屋  
 あずま通り店 新宿区歌舞伎町1-8-3長川ビル2階  
 TEL 03-6205-5732



みずいべや  
 池袋のお部屋  
 池袋店 豊島区池袋2-4-2YKビル1階  
 TEL 03-6907-2660

# RENECAT導入済物件★消臭抗菌効果が半永久持続 分譲仕様賃貸マンションでセキュリティ安心

## Access

京急本線  
「雑色」駅徒歩 7分



京急本線  
「京急蒲田」駅徒歩 19分

0305 号室 専有面積 25.52㎡

間取 1DK

賃料 **88,000** 円/月

共益費 15,000 円/月

## 物件概要

所在地／ 東京都大田区南六郷2丁目5-9  
 構造・規模／ 鉄筋コンクリート造 5階建  
 総戸数／ 24 戸  
 築年月／ 2021年01月08日  
 入居日／ 2021年12月01日

## 契約条件

敷金0ヶ月・礼金0ヶ月

保証システム利用料:家賃総額の55%(最低金額5.5万円)  
 24時間安心サポート料11,000円鍵交換代19,800円  
 当社指定賃貸入居者総合保険加入の事(別途費用)  
 ※賃料口座引落し(口座振替手数料:月額550円)  
 普通賃貸借1年契約(更新型)※  
 ※更新時5%賃料改定が行われますが2回目以降は更新料はかかりませんので安心して長くお住まいになれます。  
 ※LPGガス(要担保金)



**24時間安心サポート**

設備のトラブルに24時間365日の受付体制

**医療健康サービス 24**

看護師が24時間365日ご相談に応じます。

- 高級感あふれる外観タイル貼り
- カラーTVモニター付オートロック
- 安心の共用部防犯カメラ9台設置
- ダブルロック&ディンプルキー
- お手入れ楽々LL45フローリング採用
- 快適なエアコン1基標準装備
- 2口ガスシステムキッチン
- バスルーム・トイレ・洗面台を独立設計
- お湯張り機能付きバス
- 雨天や冬に必須浴室換気乾燥暖房涼風機

- インターネット使い放題!!
- 有線1Gbps・無線433Mbps
- クローゼット・シューズBOX
- 清潔な暖房便座付き温水シャワートイレ
- BS/CS110\*/CATV(別途費用)
- 24時間利用可能宅配ボックス
- 24時間利用可能なゴミ置き場
- 24時間マンションセキュリティ有
- 駐輪場1台1,000円/年
- ベット可(1匹迄)敷金1ヶ月追加



みずいばや  
水商売のお部屋

新宿本店 新宿区西新宿7-12-3小島ビル3階  
TEL 03-6279-2032



みずいばや  
歌舞伎のお部屋

あずま通り店 新宿区歌舞伎町1-8-3良川ビル2階  
TEL 03-6205-5732



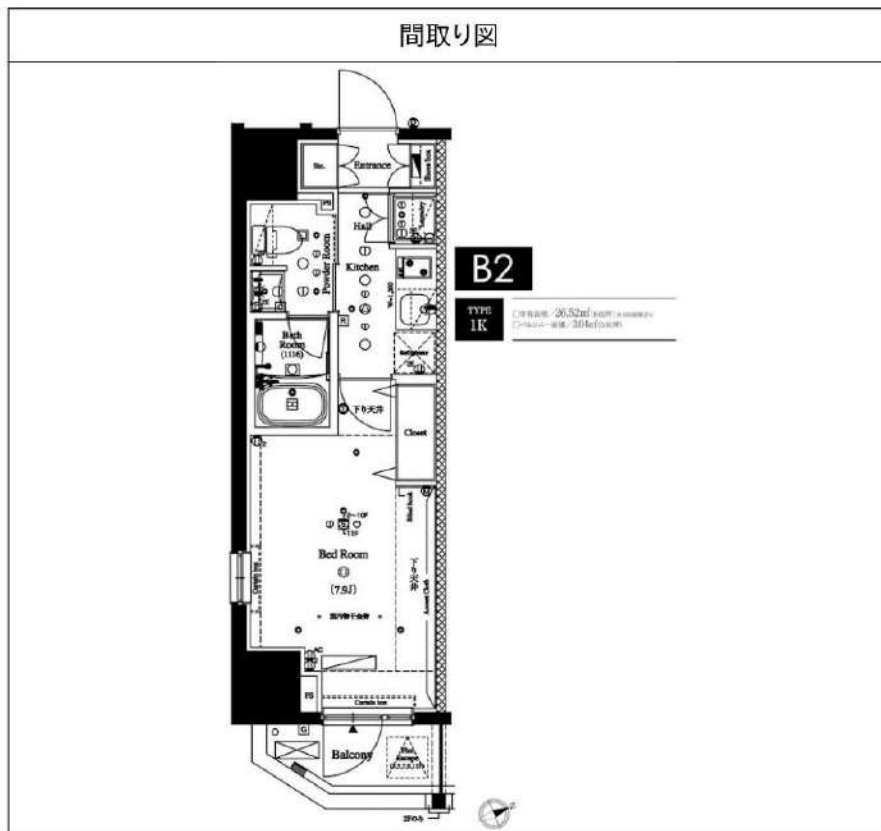
みずいばや  
池袋のお部屋

池袋店 豊島区池袋2-4-2YKビル1階  
TEL 03-6907-2660

# アクセス大森町 205

間取り	賃料	管理費等
1K	93,000円	15,000円

敷金/保証金	0円	礼金/権利金	0円
敷引/償却金		更新料	1ヶ月(新賃料)
その他費用	[備考] クラブアセット:20,000円(契約時)、クリーニング費用:49,500円(退去時)、鍵交換費用:38,500円(退去時)		
物件種別	マンション		
物件所在地	東京都大田区大森西3丁目30-5		
交通	京急本線 大森町駅 徒歩3分 京急本線 平和島駅 徒歩10分		
間取り詳細	洋室 7.90畳, K 2.00畳		
構造	鉄筋コンクリート 2階 / 11階建		
面積	26.52㎡	向き	南東
築年月	2017年11月	契約期間	普通借家契約 2年
駐車場	要問合せ	入居時期	2021年10月中旬 予定
設備	バス・トイレ別、シャワー、ガスコンロ、ガスコンロ設置済、2口コンロ、システムキッチン、エアコン、室内洗濯機置場、CS、BS、フローリング、光ファイバー、角住戸、温水洗浄便座、浴室乾燥、ネット使用料不要、24時間換気システム、24時間緊急通報システム、ガスキッチン、ダブルデインプルキー、モニタ付オートロック、2F以上、2面採光、インターホン、ガス給湯、クローゼット、シューズボックス、洗面化粧台、分譲タイプ、エレベーター、宅配BOX、外壁タイル張り、24時間ゴミ出し可、防犯カメラ、敷地内ゴミ置き場、メールボックス		
入居諸条件	ペット可、ルームシェア不可、飲食店不可、外国人相談、楽器使用不可、高齢者不可、事務所不可、二人入居相談、法人可		
損害保険	要 18,000円(2年)		
保証会社	必須 新日本信用保証:賃料+管理費の50%~		
備考	引越業者指定有り:ベスト引越サービス 鍵交換費用・クリーニング費用は審査状況により先払いのケース有り ペット飼育可能(小型犬か猫1匹まで)敷金1ヶ月追加 法人契約の場合、敷金礼金各1ヶ月分追加その他、審査状況により敷金追加ケース有り 12ヶ月未満の解約の場合、短期解約違約金月額賃料1ヶ月分 解約予告2ヶ月前 アセットでんき加入必須、インターネット無料		



物件番号: 12182\_B2\_3.04

※図面と異なる場合は現況を優先となります。

みずいばや  
水商売のお部屋

新宿本店 新宿区西新宿7-12-3小島ビル3階  
TEL 03-6279-2032



みずいばや  
歌舞伎のお部屋

あずま通り店 新宿区歌舞伎町1-8-3良川ビル2階  
TEL 03-6205-5732



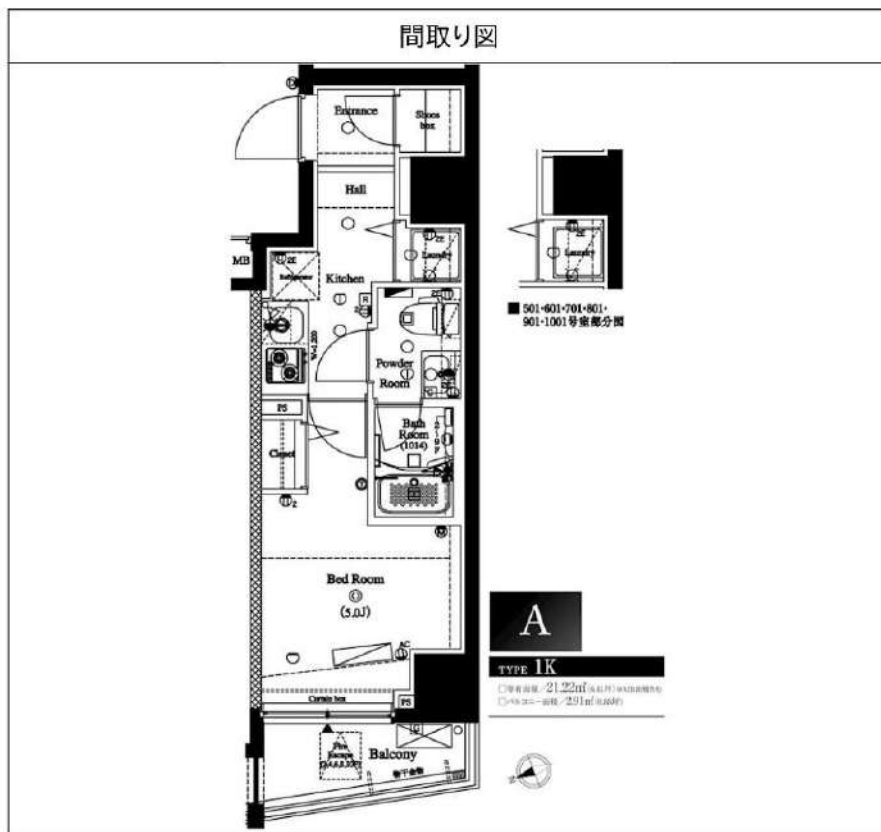
みずいばや  
池袋のお部屋

池袋店 豊島区池袋2-4-2YKビル1階  
TEL 03-6907-2660

# アクセス西五反田 401

間取り	賃料	管理費等
1K	93,000円	10,000円

敷金/保証金	0円	礼金/権利金	0円
敷引/償却金		更新料	1ヶ月(新賃料)
その他費用	[備考] クラブアセット:20,000円(契約時)、クリーニング費用:38,500円(退去時)、鍵交換費用:38,500円(退去時)		
物件種別	マンション		
物件所在地	東京都品川区西五反田8丁目3-12		
交通	山手線 五反田駅 徒歩6分 東急池上線 大崎広小路駅 徒歩4分		
間取り詳細	洋室 5.00畳, K 2.00畳		
構造	鉄筋コンクリート 4階 / 10階建		
面積	21.22㎡	向き	北西
築年月	2017年1月	契約期間	普通借家契約 2年
駐車場	無	入居時期	2021年11月下旬 予定
設備	バス・トイレ別、ガスコンロ、ガスコンロ設置済、システムキッチン、エアコン、室内洗濯機置場、CS、BS、フローリング、光ファイバー、角住戸、温水洗浄便座、浴室乾燥、クローゼット、24時間換気システム、24時間緊急通報システム、2F以上、ガスキッチン、ガス給湯、ダブルデインプルキー、マルチメディアコンセント、モニター付オートロック、洗面化粧台、インターホン、人感照明センサー、2ロコンロ、シューズボックス、分譲タイプ、エレベーター、宅配BOX、外壁タイル張り、24時間ゴミ出し可、防犯カメラ、敷地内ゴミ置き場、メールボックス		
入居諸条件	ペット可、ルームシェア不可、飲食店不可、外国人相談、楽器使用不可、高齢者不可、子供相談、事務所不可、二人入居不可、法人可		
損害保険	要 18,000円(2年)		
保証会社	必須 新日本信用保証:賃料+管理費の50%~		
備考	引越業者指定有り:ベスト引越サービス 鍵交換費用・クリーニング費用は審査状況により先払いのケース有り ペット飼育可能(小型犬か猫1匹まで) 敷金1ヶ月追加 法人契約の場合、敷金礼金各1ヶ月分追加その他、審査状況により敷金追加ケース有り 12ヶ月未満の解約の場合、短期解約違約金月額賃料1ヶ月分 解約予告2ヶ月前 アセットでんき加入必須		



物件番号: 12180\_A\_2.91

※図面と異なる場合は現況を優先となります。



みず+ペヤ  
水商売のお部屋

**新宿本店** 新宿区西新宿7-12-3小島ビル3階  
TEL 03-6279-2032



みず+ペヤ  
歌舞伎のお部屋

**あずま通り店** 新宿区歌舞伎町1-8-3良川ビル2階  
TEL 03-6205-5732



みず+ペヤ  
池袋のお部屋

**池袋店** 豊島区池袋2-4-2YKビル1階  
TEL 03-6907-2660



プレミアムキューブ大崎DUEX 602

外観

間取り

エントランス

品川区北品川4-9-7

RC造 地下2階付地上5階建て (2016年3月築)

賃料：95,000円 / 管理費10,000円

敷金：ゼロ(ペット飼育時1ヶ月/償却1ヶ月)

礼金：ゼロ

退居クリーニング代金：51,000円(税別/先払い)

火災保険：20,000円

SEED24(緊急駆付け)：15,000円(税別)

鍵交換代金：25,000円(税別)

保証会社：初回/月額賃料等の50%～



最寄り駅

JR山手線・埼京線・湘南新宿ライン・りんかい線

大崎駅 徒歩9分

京急本線 北品川駅 徒歩11分

契約期間/更新

契約期間：2年(普通賃貸借契約)

更新：新賃料1ヵ月分 更新事務手数料：20,000円(税別)

現況

空室 / 入居時期：11月中旬頃 / 内見：現地対応

仕様 / 制限

ペット飼育可(犬/猫2匹まで)・SOHO可・インターネット無料(無料wifi/ルーター不要)

モニター付きオートロック・ディンプルキー・ドアツーロック

システムキッチン・2口ガスコンロ・レンジフード・エアコン

バス/トイレ別・浴室乾燥機・ウォシュレット・火災報知機

BS・CS・24時間ゴミ置き場・防犯カメラ・エレベーター・宅配BOX

共用部

バイク置場・駐輪場あり

空き状況、使用方法、使用料については下記  
共用部管理会社にお問い合わせください。

共用部管理会社：(株)ヴェリタス・インベストメント  
03-4588-0001

PREMIUM CUBE  
OOSAKI DUEX

室内

※広告有効期限 2021年11月未まで※ご入居の際は使用細則を十分に理解してご使用いただけます。※ご契約の際は所定の仲介手数料をお支払いいただけます。※現況と図面に差異がある場合現況を優先します。



みずいばや  
水商売のお部屋

新宿本店 新宿区西新宿7-12-3小島ビル3階  
TEL 03-6279-2032



みずいばや  
歌舞伎のお部屋

あずま通り店 新宿区歌舞伎町1-8-3良川ビル2階  
TEL 03-6205-5732



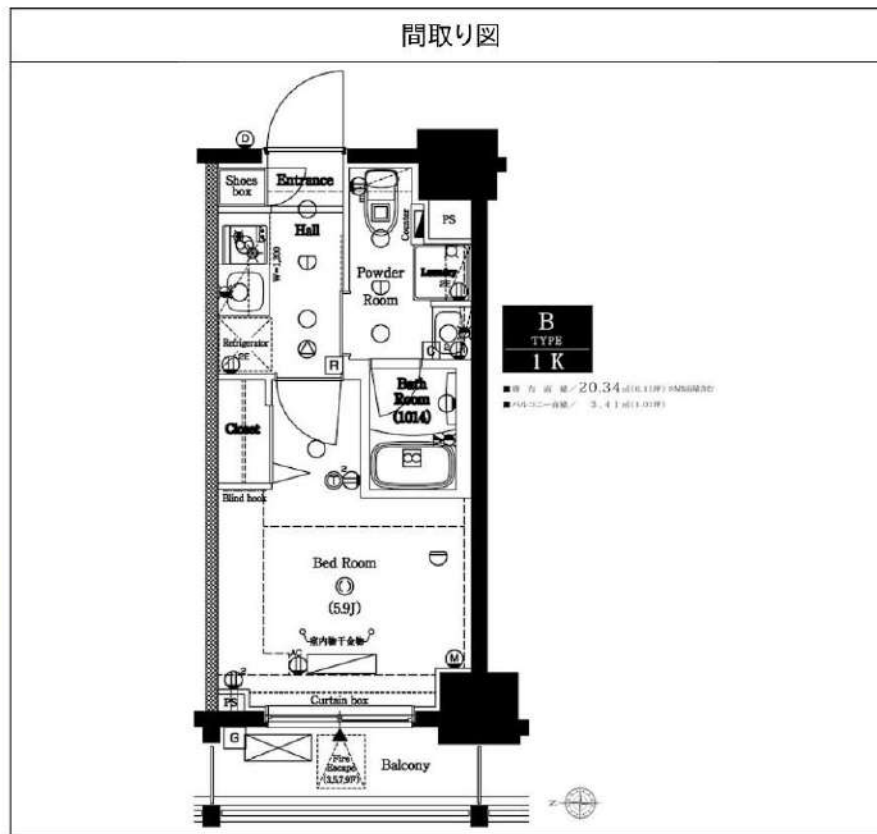
みずいばや  
池袋のお部屋

池袋店 豊島区池袋2-4-2YKビル1階  
TEL 03-6907-2660

# アクセス旗の台 702

間取り	賃料	管理費等
1K	95,500円	10,000円

敷金/保証金	0円	礼金/権利金	0円
敷引/償却金		更新料	1ヶ月(新賃料)
その他費用	[備考] クラブアセット 20,000円(契約時)、クリーニング費用 38,500円(退去時)、鍵交換代 38,500円(退去時)		
物件種別	マンション		
物件所在地	東京都品川区西中延2丁目15-1		
交通	東急大井町線 旗の台駅 徒歩6分 東急池上線 荏原中延駅 徒歩8分		
間取り詳細	洋室 5.90畳, K 1.50畳		
構造	鉄筋コンクリート 7階 / 11階建		
面積	20.34㎡	向き	西
築年月	2019年8月1日	契約期間	普通借家契約 2年
駐車場	無	入居時期	2021年10月下旬 予定
設備	バス・トイレ別、シャワー、室内洗濯機置場、CS、BS、フローリング、温水洗浄便座、浴室乾燥、ネット使用料不要、クローゼット、シューズボックス、24時間緊急通報システム、ダブルディンプルキー、モニタ付オートロック、24時間換気システム、2F以上、2口コンロ、インターホン、エアコン、ガスキッチン、ガス給湯、システムキッチン、洗面化粧台、分譲タイプ、エレベーター、宅配BOX、外壁タイル張り、24時間ゴミ出し可、防犯カメラ、メールボックス、敷地内ゴミ置き場		
入居諸条件	ペット可、ルームシェア不可、外国人相談、楽器使用不可、高齢者不可、事務所不可、二人入居不可、法人可		
損害保険	要 18,000円(2年)		
保証会社	必須 新日本信用保証:賃料+管理費の50%~		
備考	引越業者指定有り:ベスト引越サービス 鍵交換費用・クリーニング費用は審査状況により先払いのケース有り ペット飼育可能(小型犬・猫1匹まで)敷金1ヶ月追加 法人契約の場合、敷金礼金各1ヶ月分追加その他、審査状況により敷金追加ケース有り 12ヶ月未満の解約の場合、短期解約違約金月額賃料1ヶ月分 解約予告2ヶ月前 インターネット無料		



※図面と異なる場合は現況を優先となります。

物件番号: 12296\_B\_3.41

みずべや  
水商売のお部屋

新宿本店 新宿区西新宿7-12-3小島ビル3階  
TEL 03-6279-2032

みずべや  
歌舞伎のお部屋

あずま通り店 新宿区歌舞伎町1-8-3長川ビル2階  
TEL 03-6205-5732

みずべや  
池袋のお部屋

池袋店 豊島区池袋2-4-2YKビル1階  
TEL 03-6907-2660

# 貸マンション

## 大森町駅

ガリシア大森 East 803

間取り  
1K

専有面積  
25.44㎡

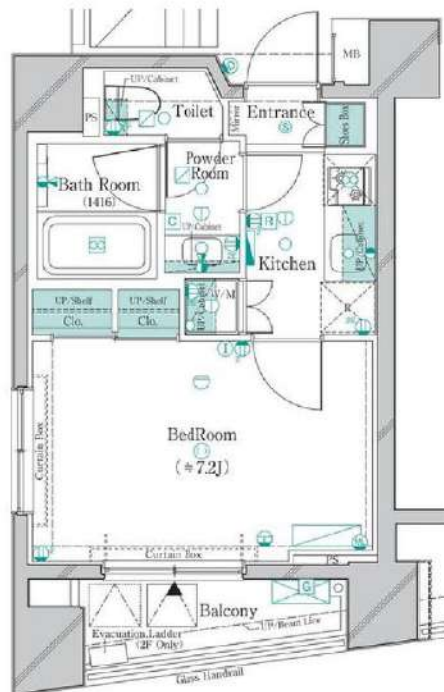
築年月  
2020年02月



インターネット・Wi-Fi無料  
徒歩3分の好立地

### チェックポイント！

主要採光面：東向き住宅可ルーフシェア不可二人入居可、2面採光、デザイナーズ外観タイル張り、常時ゴミ出し可能分譲タイプ、角部屋24時間換気システム、B・T別オートバス、シャワー追焚機能、浴室暖房、浴室乾燥機、トイレ、温水洗浄便座、洗面所洗面台洗面所独立、ガスコンロ付、ガスコンロ可、2口コンロシステムキッチン収納スペース、金庫収納、クローゼット、シューズボックス、人感センサー付照明、ダウンライト、室内洗濯機置場、洗濯機置場、給湯都市ガス、フローリング全居室、フローリング冷房、履房、エアコン全居室エアコン、C、S、B、S端子、MMコンセント、インターネット対応、インターネット使用料無料、ダブルロックドア、オートロック。



物件種目	貸マンション
最寄駅	大森町
間取タイプ	1K
賃料条件	賃料 99,000円 礼金1ヶ月 敷金なし 保証金なし

物件所在地	東京都大田区大森中1丁目3-4		
交通	京急本線 大森町 徒歩3分		
建物	建物名	ガリシア大森 East 803	
	構造・規模	RC 10階建/8階部分	
	使用部分積	25.44㎡	
	間取内訳	洋7.2	
築年月	2020年02月	契約期間	2年
管理費等	なし 共益費13,000円/月		
駐車場			
現況	居住中	2021年11月14日退去予定	入居日 相談
設備	B・T別オートバス、シャワー追焚機能、浴室暖房、浴室乾燥機、トイレ、温水洗浄便座、洗面所洗面台洗面所独立、ガスコンロ付、ガスコンロ可、2口コンロシステムキッチン収納スペース、全居室収納、クローゼット、シューズボックス、人感センサー付照明、ダウンライト、室内洗濯機置場、洗濯機...		
保険等	要		
備考	火災保険及び緊急24時間駆け付けサービス等が付帯した入居者様への安心サービス「BR1サポート24」への加入が必須となります(月額1,500円) 申込は「申込受付くん」よりお手続きください。更新事務手数料：新賃料0.5ヶ月 更新料：新賃料1ヶ月 賃貸保証：加入要(個人) ジャックス[VICCS-ONE] 初回：合計家賃40% 事務手数料：合計家賃1%/月 更新料：10,500円/年 (法人) エボスカード[RROOM iD] 初回：合計家賃40% 1年ごと更新料あり 鍵交換代等：有 27,500円~ 利用駅1：京急本線 平和島 徒歩10分 利用駅2：京急本線 梅屋敷 徒歩10分		

この図面は物件情報の一部を抜粋して掲載しております。(現況優先)  
付帯条件や別途料金等が発生する場合がありますのでご確認ください。

at home

infosheet 物件番号 69747681017

みずいべや  
水商売のお部屋  
新宿本店 新宿区西新宿7-12-3小島ビル3階  
TEL 03-6279-2032



みずいべや  
歌舞伎のお部屋  
あずま通り店 新宿区歌舞伎町1-8-3長川ビル2階  
TEL 03-6205-5732



みずいべや  
池袋のお部屋  
池袋店 豊島区池袋2-4-2YKビル1階  
TEL 03-6907-2660

シティインデックス大井町 406

品川区東大井3-5-12

RC造 地下1階付5階建て (2014年1月築)

賃料: 105,000円 / 管理費10,000円

敷金: ゼロ(ペット飼育時1ヶ月/償却1ヶ月)

礼金: ゼロ

退居クリーニング代金: 51,000円(税別/先払い)

火災保険: 20,000円

SEED24(緊急駆付け): 15,000円(税別)

鍵交換代金: 25,000円(税別)

保証会社: 初回/月額賃料等の50%~

外観



CITY INDEX  
OOIMACHI

間取り

1K / 23.69㎡ (洋室7.4帖)



最寄り駅

京急本線 鮫洲駅 徒歩7分

JR京浜東北・根岸線/りんかい線 大井町駅 徒歩8分

契約期間/更新

契約期間: 2年(普通賃貸借契約)

更新: 新賃料1ヵ月分 更新事務手数料: 20,000円(税別)

現況

空室 / 入居時期: 12月下旬頃 / 内見: 現地対応

エントランス



仕様 / 制限

ペット可(犬/猫2匹のみ) / SOHO可 / インターネット無料(無料wifi/ルーター不要)

モニター付オートロック・ディンプルキー・ドアツーロック

2口ガスコンロ・システムキッチン・レンジフード

バス/トイレ別・追い炊き・浴室乾燥機・独立洗面台・ウォシュレット

クローゼット・室内洗濯機置場・エアコン・火災報知機・CATV・BS・CS

宅配BOX・エレベーター・防犯カメラ・24時間ゴミ出可

共用部

バイク置場・駐輪場あり

空き状況、使用方法、使用料については下記  
共用部管理会社にお問い合わせください。

共用部管理会社 : シティインデックスプロパティーズ  
03-6866-5526

室内 ※広告有効期限 2022年1月末まで※ご入居の際は使用細則を十分に理解しご使用いただきます。※ご成約の際は所定の仲介手数料をお支払いいただきます。※現況と図面に差異がある場合現況を優先します。



みずべや  
水商売のお部屋

新宿本店 新宿区西新宿7-12-3小島ビル3階  
TEL 03-6279-2032



みずべや  
歌舞伎のお部屋

あずま通り店 新宿区歌舞伎町1-8-3良川ビル2階  
TEL 03-6205-5732



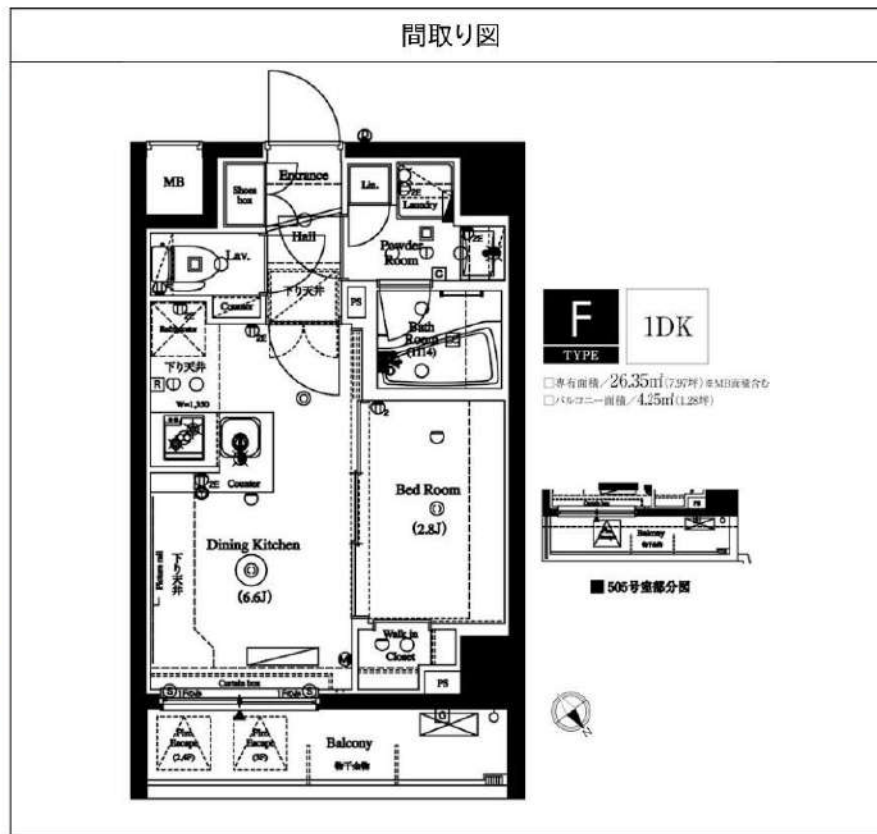
みずべや  
池袋のお部屋

池袋店 豊島区池袋2-4-2YKビル1階  
TEL 03-6907-2660

# アクセス武蔵小山アジュールコート 306

間取り	賃料	管理費等
1DK	108,500円	15,000円

敷金/保証金	0円	礼金/権利金	0円
敷引/償却金		更新料	1ヶ月(新賃料)
その他費用	[備考] クラブアセット 20,000円(契約時)、クリーニング費用 49,500円(退去時)、鍵交換代 38,500円(退去時)		
物件種別	マンション		
物件所在地	東京都品川区小山4丁目11-7		
交通	東急目黒線 武蔵小山駅 徒歩5分 東急目黒線 西小山駅 徒歩8分		
間取り詳細	DK 6.60畳, 洋室 2.80畳		
構造	鉄筋コンクリート 3階 / 7階建		
面積	26.35㎡	向き	北東
築年月	2018年7月1日	契約期間	普通借家契約 2年
駐車場	無	入居時期	2021年10月中旬 予定
設備	バス・トイレ別、シャワー、ガスコンロ、ガスコンロ設置済、2口コンロ、システムキッチン、エアコン、室内洗濯機置場、CS、BS、フローリング、光ファイバー、温水洗浄便座、浴室乾燥、ネット使用料不要、シューズボックス、24時間緊急通報システム、ダブルデインプルキー、マルチメディアコンセント、モニタ付オートロック、洗面化粧台、24時間換気システム、2F以上、インターホン、ガスキッチン、ガス給湯、ウォークスルークローゼット、分譲タイプ、エレベーター、宅配BOX、外壁タイル張り、24時間ゴミ出し可、防犯カメラ、敷地内ゴミ置き場		
入居諸条件	ペット可、ルームシェア不可、外国人相談、楽器使用不可、高齢者不可、事務所不可、二人入居相談、法人可		
損害保険	要 18,000円(2年)		
保証会社	必須 新日本信用保証:賃料+管理費の50%~		
備考	引越業者指定有り:ベスト引越サービス 鍵交換費用・クリーニング費用は審査状況により先払いのケース有り ペット飼育可能(小型犬・猫1匹まで)敷金1ヶ月追加 法人契約の場合、敷金礼金各1ヶ月分追加その他、審査状況により敷金追加ケース有り 12ヶ月未満の解約の場合、短期解約違約金月額賃料1ヶ月分 解約予告2ヶ月前 インターネット無料		



※図面と異なる場合は現況を優先となります。

物件番号: 12294\_F\_4.25

みずべや  
水商売のお部屋

新宿本店 新宿区西新宿7-12-3小島ビル3階  
TEL 03-6279-2032

みずべや  
歌舞伎のお部屋

あずま通り店 新宿区歌舞伎町1-8-3良川ビル2階  
TEL 03-6205-5732

みずべや  
池袋のお部屋

池袋店 豊島区池袋2-4-2YKビル1階  
TEL 03-6907-2660

RENECAT導入済物件★消臭抗菌効果が半永久持続  
駅や生活利便施設に近い快適生活を実現できる好立地

Access

京急本線  
「青物横丁」駅徒歩 4分



りんかい線  
「品川シーサイド」駅徒歩 7分

- スタイリッシュな外観
- 共用部防犯カメラ
- カラーTVモニター付オートロックシステム
- 床フローリング仕様
- エアコン1基標準装備
- オリジナルシステムキッチン
- 2口ガスコンロ
- トイレとバスルーム独立型
- 温水シャワートイレ
- 洗濯機置き場室内

- お湯張り・追い焚き機能付きバス
- 雨天・冬は必須!浴室換気乾燥暖房機
- シャンプードレッサー付独立洗面台
- 収納便利なクローゼット
- インターネット使い放題(最大1Gbps)
- CATV(別途費用)
- 24時間利用可能な宅配BOX
- 敷地内ゴミ置き場
- ペット可(敷金1ヶ月追加)小型1匹まで
- 二人同居・外国籍可能



0301 号室 専有面積 28.50㎡

間取 1DK

賃料 **110,000** 円/月

共益費 8,000 円/月

物件概要

所在地 / 東京都品川区東品川3丁目24-13  
 構造・規模 / 鉄骨造 4階建  
 総戸数 / 16 戸  
 築年月 / 2019年04月20日  
 入居日 / 2021年11月24日

契約条件

保証金2ヶ月 (契約時償却)

M保証システム利用料: 家賃総額50%(最低金額5万円)税別  
 保証金契約時償却  
 24時間安心サポート料11,000円鍵交換代19,800円  
 室内抗菌処理代16,500円事務手数料16,500円  
 当社指定賃貸入居者総合保険加入の事(別途費用)  
 賃料口座引落し(口座振替手数料:月額550円)  
 普通賃貸借2年契約  
 ※1階住戸にはオーナー様がお住まいです

24時間安心サポート

設備のトラブルに24時間365日の受付体制

医療健康サービス 24

看護師が24時間365日ご相談に応じます。

みずべや

水商売のお部屋

新宿本店 新宿区西新宿7-12-3小島ビル3階  
TEL 03-6279-2032



みずべや

歌舞伎のお部屋

あずま通り店 新宿区歌舞伎町1-8-3良川ビル2階  
TEL 03-6205-5732



みずべや

池袋のお部屋

池袋店 豊島区池袋2-4-2YKビル1階  
TEL 03-6907-2660

# 貸マンション

駅徒歩2分の好立地！  
収納豊富な1LDK☆

間取り

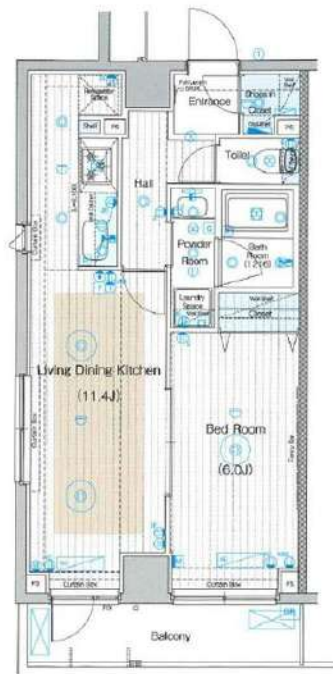
1LDK

専有面積

41.25㎡

築年月

2018年10月



## チェックポイント！

この図面は物件情報の一部を抜粋して掲載しております。(現況優先)付帯条件や別途料金等が発生する場合がありますのでご確認ください。

- ペット不可●保証人不要●2面採光●分譲タイプ●角部屋●B・T別●シャワー●追焚機能●浴室乾燥機●トイレ●温水洗浄便座
- 洗面所●洗面台●洗面所独立●ガスコンロ付●3口以上コンロ●システムキッチン●クローゼット●シューズボックス●シューズIC
- 室内洗濯機置場●給湯●フローリング●床暖房●エアコン●オートロック●モニタ付オートロック●バルコニー●エレベーター●宅配BOX

最寄駅	矢口渡駅
間取りタイプ	1LDK
賃貸条件	賃料 133,000円
	礼金1ヶ月 敷金なし 保証金なし

物件所在地	東京都大田区東矢口2丁目16-22		
交通	東急多摩川線 矢口渡 徒歩2分		
建物	建物名	プライズ多摩川TRE(プライズタマガワトレ) 802	
	構造・規模	RC 8階建/8階部分	
	使用部分積	41.25㎡	
	間取内訳	洋6 LDK11.4	
築年月	2018年10月	契約期間	2年
管理費等	10,000円/月 共益費なし 雑費なし		
駐車場			
現況	居住中 2021年10月30日退去予定	入居日	相談
設備	B・T別シャワー追焚機能浴室乾燥機トイレ温水洗浄便座洗面所洗面台洗面所独立ガスコンロ付3口以上コンロシステムキッチンクローゼットシューズボックスシューズIC室内洗濯機置場給湯フローリング床暖房エアコンオートロックモニタ付オートロックバルコニー...		
保険等	要2年20,000円		
備考	特約：1年未満解約の場合は短期解約違約金 総賃料1ヶ月分、更新事務手数料：新賃料0.3ヶ月分(税別)、解約予告2ヶ月前(大手法人要相談) 退去時ハウス・エアコンクリーニング(税別)：80,000円 24時間サポート(税別)：800円/月 更新料：新賃料1ヶ月 賃貸保証：加入要いえらぶ エルズサポート 初回保証料：賃料総額の50% 更新保証料：10,000円/年 選択不可 鍵交換代等：有 27,500円～ 利用駅1：東急池上線 蓮沼 徒歩10分		

みずべや  
水商売のお部屋

新宿本店 新宿区西新宿7-12-3小島ビル3階  
TEL 03-6279-2032



みずべや  
歌舞伎のお部屋

あずま通り店 新宿区歌舞伎町1-8-3長川ビル2階  
TEL 03-6205-5732



みずべや  
池袋のお部屋

池袋店 豊島区池袋2-4-2YKビル1階  
TEL 03-6907-2660