

プレール・ドゥーク東京ベイⅢ

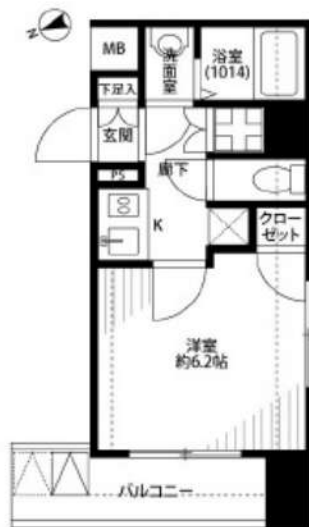
住み替え応援システムRe・Room
家賃でポイントがたまる！
住み替えで使ってお得！

安心管理システム24時間管理
学生・女性にオススメ

角部屋・二面採光！独立洗面台完備！

インターネット月額基本使用料無料(BBMネット)

学生プランご用意ございます(詳細お問い合わせください)



ACCESS

JR山手線 田町駅 徒歩15分

JR京浜東北・根岸線 田町 徒歩15分

ゆりかもめ 芝浦ふ頭 徒歩10分

803号室

賃料 79,000円

管理費 8,000円

敷金 1ヶ月 礼金 1ヶ月

OUTLINE

間取り	1K	タイプ		専有面積	22.19㎡
入居日	2021年08月上旬		内見	不可(7/24~予定)	
「木下の賃貸」友の会費		1,800 円(税込)/月額			
所在地	東京都港区海岸3丁目8-5				
構造	RC造	規模	9階建8階		
竣工日	2006年01月	総戸数	33戸		
駐車場施設	無	空き	無		
駐輪場施設	有	空き	要確認		
駐車場敷金	なし	駐車場賃料			
ペット飼育	不可	ペット飼育の場合の敷金			
方位	西	ガス	株式会社CDエナジーダイレクト推奨		
建物管理会社	株式会社キノシタコミュニティ		電気	株式会社CDエナジーダイレクト推奨	

LEASE CONDITION

契約期間	2年	更新料	新賃料	1ヶ月
解約予告	1ヶ月前に文書で当社宛に通知			
鍵交換費	27,500 円(税込)	消毒代	26,400円(税込)	

EQUIPMENT

オートロック	○	洗濯機置場	○	バルコニー	○
エレベーター	○	浴室乾燥機	○	CATV	○
TVモニター付きインターフォン	○	洗浄機能付暖房便座	○	BSアンテナ	○
宅配ボックス	○	追い焚き	○	CSアンテナ	○
ガスコンロ	○	居室床材フローリング	○	カーシェアリング	○
IHクッキングヒーター	○	エアコン	○		
独立洗面台	○	浄化槽	○		

備考

※保証会社利用必須です。木下グループをご利用の場合、初回保証料80%と月額550円(税込)の利用手数料、また2年毎に20,000円の継続保証委託料が必要です。
 ※CATV、BS・CS110、インターネット、カーシェアリング等には別途契約、費用がかかります。
 ※退去時に最低限必要な金額はルームクリーニング代38,300円(税込)~(お部屋の広さにより異なります)、エアコン洗浄代8,800円(税込)~です。
 ※BBM-NET完備。月額基本使用料は無料ですが、オプションサービスには別途費用がかかります。
 ※消費税等の税率が変動した場合は、それに応じて消費税等相当額も変動致します。
 ※入居者補償制度あり(借家人賠償特約付き火災保険の保険料相当額として月額940円をご負担いただきます)※契約時消毒代として26,400円(税込)頂いております。

※図面と現況が異なる場合には現況を優先とします。

みずべや
水商売のお部屋



新宿本店 新宿区西新宿7-12-3小島ビル3階
TEL 03-6279-2032

みずべや
歌舞伎のお部屋

あずま通り店 新宿区歌舞伎町1-8-3長川ビル2階
TEL 03-6205-5732



みずべや
池袋のお部屋

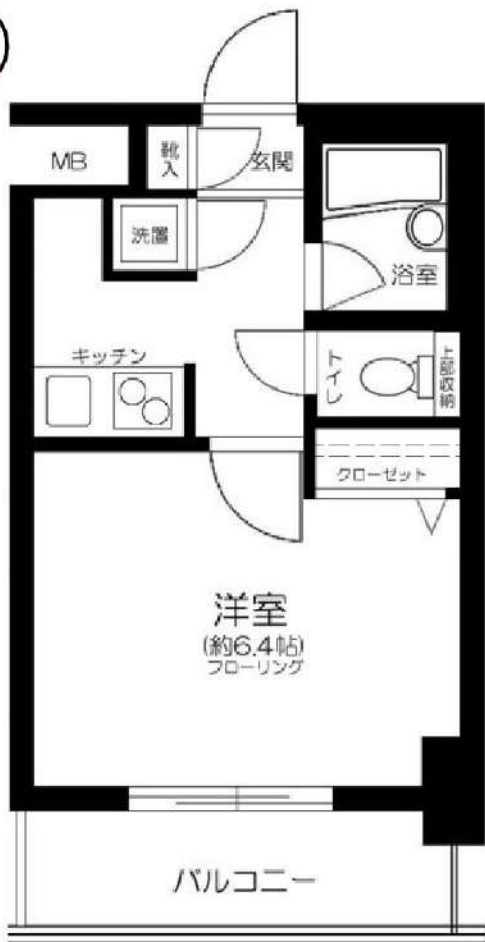
池袋店 豊島区池袋2-4-2TKビル1階
TEL 03-6907-2660

～分譲賃貸マンション～

パレステュディオ芝浦 (Tokyo Bay)

1305号室

☆最上階・角部屋☆



駐輪場・原付置場

※要空き確認

※金額等詳細は建物管理会社へお問合せ下さい

- バス・トイレ別
- モニター付オートロック
- 宅配BOX
- エレベーター
- エアコン基
- 室内洗濯
- クローゼット
- システムキッチン
- 2口ガスコンロ・グリル付

通常損耗は貸主負担です。

通常の汚れ・損耗は借りている人には修繕義務はありません。

山手線

田町駅徒歩9分

都営三田線三田駅 徒歩7分

山手線浜松町駅 徒歩9分

賃料 82,000 円

管理費 8,000円

敷金 1ヶ月 礼金 1ヶ月

現況 11月19日退去予定

物件概要

所在地: 東京都港区芝浦1丁目8-3
 構造: SRC地上13階建
 総戸数: 112戸
 築年数: 2003年7月
 間取り: 1K
 広さ: 21.37㎡

必要書類等

身分証明書 (要申込時コピー)
 収入証明
 家賃口座引落 (手数料は契約者負担となります)
 設備緊急受付システム料 2年間 7,700円
 住宅総合保険 2年間 20,000円
 解約時敷金償却 1ヶ月 (法人契約に限り相談可)
 鍵交換代 24200円
 契約期間: 2年
 更新料: 新賃料の1ヶ月分

当社指定の保証会社をご利用頂くことが契約条件となります。

※入居審査時に保険証を必ずご提出して頂きます※
提出時は記号番号・保険者番号は隠して撮影、スキャンを行ってください。

※図面と現況が異なる場合は現況を優先いたします。

みずいばや 水商売のお部屋 新宿本店 新宿区西新宿7-12-3小島ビル3階 TEL 03-6279-2032

みずいばや 歌舞伎のお部屋 あずま通り店 新宿区歌舞伎町1-8-3長川ビル2階 TEL 03-6205-5732

みずいばや 池袋のお部屋 池袋店 豊島区池袋2-4-2TKビル1階 TEL 03-6907-2660

プレール渋谷松涛

住み替え応援システムRe・Room
家賃でポイントがたまる！
住み替えで使ってお得！

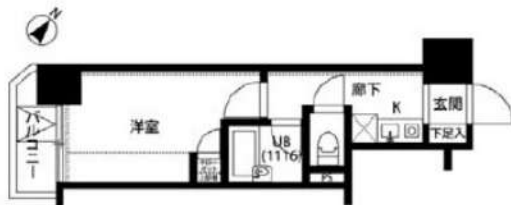
安心管理システム24時間管理
学生・女性にオススメ



洋室南西向き！パストイレ別！浴室換気乾燥機！

★インターネット月額基本使用料無料(BBM-NET)★

【5路線4駅利用可】オートロック！宅配ボックス！



※図面と現況が異なる場合には現況を優先とします。

ACCESS

東京メトロ千代田線 代々木公園駅 徒歩9分

京王井の頭線 神泉 徒歩11分

東急東横線 渋谷 徒歩19分

602号室

賃料 82,000円

管理費 8,000円

敷金 1ヶ月 礼金 1ヶ月

OUTLINE

間取り	1K	タイプ		専有面積	20.54㎡
入居日	2021年11月中旬		内見	11/9~	
「木下の賃貸」友の会費		1,800 円(税込)/月額			
所在地	東京都渋谷区神山町25-14				
構造	RC造	規模	8階建6階		
竣工日	2001年02月	総戸数	22戸		
駐車場施設	無	空き	無		
駐輪場施設	有	空き	要確認		
駐車場敷金	なし	駐車場賃料	0 円/月額		
ペット飼育	不可	ペット飼育の場合の敷金			
方位	南西	ガス	梯CDエナジーダイレクト推奨		
建物管理会社	株式会社キノシタコミュニティ		電気	梯CDエナジーダイレクト推奨	

LEASE CONDITION

契約期間	2年	更新料	新賃料	1 ヶ月
解約予告	1ヶ月前に文書で当社宛に通知			
鍵交換費	16,500 円(税込)	消毒代	26,400円(税込)	

EQUIPMENT

オートロック	○	洗濯機置場	○	バルコニー	○
エレベーター	○	浴室乾燥機	○	CATV	○
TVモニター付きインターホン	○	洗浄機能付暖房便座	○	BSアンテナ	○
宅配ボックス	○	追い焚き	○	CSアンテナ	○
ガスコンロ	○	居室床材フローリング	○	カーシェアリング	○
IHクッキングヒーター	○	エアコン	○		
独立洗面台	○	浄化槽	○		

※保証会社利用必須です。木下グループをご利用の場合、初回保証料80%と月額550円(税込)の利用手数料、また2年毎に20,000円の継続保証委託料が必要です。※CATV、BS・CS110°、インターネット、カーシェアリング等には別途契約、費用がかかります。※退去時に最低限必要な金額はルームクリーニング代36,300円(税込)~(お部屋の広さにより異なります)、エアコン洗浄代8,800円(税込)~です。※BBM-NET完備。月額基本使用料は無料ですが、オプションサービスには別途費用がかかります。※消費税等の税率が変動した場合は、それに応じて消費税等相当額も変動致します。※契約時消費代として26,400円(税込)頂いております。

備考

みずいばや

水商売のお部屋

新宿本店 新宿区西新宿7-12-3小島ビル3階
TEL 03-6279-2032



みずいばや

歌舞伎のお部屋

あずま通り店 新宿区歌舞伎町1-8-3良川ビル2階
TEL 03-6205-5732



みずいばや

池袋のお部屋

池袋店 豊島区池袋2-4-2TKビル1階
TEL 03-6907-2660

プレール・ドゥーク笹塚Ⅱ

住み替え応援システムRe・Room
家賃でポイントがたまる！
住み替えで使ってお得！

安心管理システム24時間管理
学生・女性にオススメ

インターネット(BBM-NET)月額基本使用料無料

ペット相談可(小型犬または猫1匹、敷金1ヶ月追加)

南向き・洋室約6.1帖・独立洗面化粧台・浴室換気乾燥機



※図面と現況が異なる場合には現況を優先とします。

ACCESS

京王線 笹塚駅 徒歩8分

京王線 代田橋 徒歩6分

東京メトロ丸の内線 方南町 徒歩17分

1203号室

賃料 82,000円

管理費 8,000円

敷金 1ヶ月 礼金 1ヶ月

OUTLINE

間取り	1K	タイプ		専有面積	21.27㎡
入居日	2021年11月下旬		内見	2021/11/15~	
「木下の賃貸」友の会費		1,800 円(税込)/月額			
所在地	東京都渋谷区笹塚2丁目27-8				
構造	RC造	規模	14階建12階		
竣工日	2013年01月	総戸数	40戸		
駐車場施設	有	空き	要確認		
駐輪場施設	有	空き	要確認		
駐車場敷金	なし	駐車場賃料	20,000	円/月額	
ペット飼育	相談	ペット飼育の場合の敷金	敷金1ヶ月分追加		
方位	南	ガス	(株)CDエナジーダイレクト推奨		
建物管理会社	株式会社キノシタコミュニティ		電	(株)CDエナジーダイレクト推奨	

LEASE CONDITION

契約期間	2年	更新料	新賃料	1	ヶ月
解約予告	1ヶ月前に文書で当社宛に通知				
鍵交換費	27,500	円(税込)	消毒代	26,400円(税込)	

EQUIPMENT

オートロック	○	洗濯機置場	○	バルコニー	○
エレベーター	○	浴室乾燥機	○	CATV	○
TVモニター付きインターフォン	○	洗濯機能付暖房便座		BSアンテナ	○
宅配ボックス	○	追い焚き		CSアンテナ	○
ガスコンロ	○	居室床材フローリング	○	カーシェアリング	
IHクッキングヒーター		エアコン	○		
独立洗面台	○	浄化槽			

※保証会社利用必須です。木下グループをご利用の場合、初回保証料80%と月額550円(税込)の利用手数料、また2年毎に20,000円の継続保証委託料が必要です。※CATV、BS・CS110°、インターネット、カーシェアリング等には別途契約、費用がかかります。※退去時に最低限必要な金額はルームクリーニング代36,300円(税込)~(お部屋の広さにより異なります)、エアコン洗浄代8,800円(税込)~です。※BBM-NET完備。月額基本使用料は無料ですが、オプションサービスには別途費用がかかります。※消費税等の税率が変動した場合は、それに応じて消費税等相当額も変動致します。※契約時消毒代として26,400円(税込)頂いております。

備考

みずいべや
水商売のお部屋



新宿本店 新宿区西新宿7-12-3小島ビル3階
TEL 03-6279-2032

みずいべや
歌舞伎のお部屋

あずま通り店 新宿区歌舞伎町1-8-3良川ビル2階
TEL 03-6205-5732



みずいべや
池袋のお部屋

池袋店 豊島区池袋2-4-2TKビル1階
TEL 03-6907-2660

プレール・ドゥーク芝浦

住み替え応援システムRe・Room
家賃でポイントがたまる！
住み替えで使ってお得！

安心管理システム24時間管理
学生・女性におすすめ

築浅！角部屋・洋室約7.5帖

インターネット月額基本使用料無料(BBM-NET)

ペット相談可(小型犬または猫1匹、敷金2ヶ月)



※図面と現況が異なる場合には現況を優先とします。

ACCESS

JR山手線 田町駅 徒歩15分

ゆりかもめ 芝浦ふ頭 徒歩2分

都営三田線 三田 徒歩19分

606号室

賃料 91,000円

管理費 10,000円

敷金 0ヶ月 礼金 1ヶ月

OUTLINE

間取り	1K	タイプ		専有面積	25.92㎡
入居日	2021年11月中旬		内見	不可(11/7~予定)	
「木下の賃貸」友の会費		1,800 円(税込)/月額			
所在地	東京都港区海岸3丁目21-7				
構造	RC造	規模	13階建6階		
竣工日	2019年05月	総戸数	81戸		
駐車場施設	無	空き	無		
駐輪場施設	有	空き	要確認		
駐車場敷金	なし	駐車場賃料			
ペット飼育	相談	ペット飼育の場合の敷金	敷金2ヶ月		
方位	北	ガス	株CDエナジーダイレクト推奨		
建物管理会社	株式会社キノシタコミュニティ		電気	株CDエナジーダイレクト推奨	

LEASE CONDITION

契約期間	2年	更新料	新賃料	1ヶ月
解約予告	1ヶ月前に文書で当社宛に通知			
鍵交換費	26,400 円(税込)	消 毒 代	26,400円(税込)	

EQUIPMENT

オートロック	○	洗濯機置場	○	バルコニー	○
エレベーター	○	浴室乾燥機	○	CATV	○
TVモニター付きインターフォン	○	洗浄機能付トイレ	○	BSアンテナ	○
宅配ボックス	○	追い焚き	○	CSアンテナ	○
ガスコンロ	○	居室床材フローリング	○	カーシェアリング	
IHクッキングヒーター	○	エアコン	○		
独立洗面台	○	浄化槽			

備考

※保証会社利用必須です。木下グループをご利用の場合、初回保証料80%と月額550円(税込)の利用手数料または2年毎に20,000円の継続保証委託料が必要です。
 ※CATV、BS・CS110°、インターネット、カーシェアリング等には別途契約、費用がかかります。
 ※退去時に最低限必要な金額はルームクリーニング代36,300円(税込)~(お部屋の広さにより異なります)エアコン洗浄代8,800円(税込)~です。
 ※BBM-NET完備。月額基本使用料は無料ですがオプションサービスには別途費用がかかります。
 ※消費税等の税率が変動した場合はそれに応じて消費税等相当額も変動致します。
 ※入居者補償制度あり(借家人賠償特約付き火災保険の保険料相当額として月額940円をご負担いただきます)
 ※契約時消毒代として26,400円(税込)を頂いております。

みずいべや
水商売のお部屋



新宿本店 新宿区西新宿7-12-3小島ビル3階
TEL 03-6279-2032

みずいべや
歌舞伎のお部屋

あずま通り店 新宿区歌舞伎町1-8-3良川ビル2階
TEL 03-6205-5732



みずいべや
池袋のお部屋

池袋店 豊島区池袋2-4-2TKビル1階
TEL 03-6907-2660

パレステュディオ白金高輪 101号室

賃料	92,500円	共益費	11,500円
敷金	0ヶ月	礼金	1ヶ月
所在地	東京都港区三田5-11-16 (住居表示)		
交通	東京メトロ南北線『白金高輪』駅 徒歩6分		
構造	鉄骨鉄筋コンクリート造 地上12階建	竣工	平成14年7月
間取り	1K	平米数	24.85㎡
契約	普通借家契約	期間	2年間
解約	2か月前 (大手法人の場合相談可)		
更新料	新賃料1ヶ月分	ペット	不可
現況	入居中(12/11退去・12/13解約予定)	入居日	12月下旬予定
火保	20,000円/2年	カギ交換代	27,500円 (税込) /入居時

備考

- ◆貸主指定保証会社利用
クレディセゾン・エルズサポート、アーク賃貸保証のいずれかを利用。
(初回保証料40%、年間保証料10,000円)
(外国籍の方の場合：エポスGTNを利用。初回保証料60%、月額保証料2%、年間保証料無し)
- ◆ルームクリーニング代 (52,800円 (税込) /退去時)
- ◆SYLAプレミアムクラブ加入 (1,100円 (税込) /月)
- ◆指定電力会社加入 (四国電力「従量電灯Bバリュープラン」)

消費税等の税率が変動した場合には、変動後の税率により再計算する。

設備

オートロック・モニター付インターホン・宅配ボックス
エレベーター・エアコン・バストイレ・フローリング
・システムキッチン・洗濯機置場・浴室換気乾燥機

シーラのマンションにお住まいの方には
お得な情報盛りだくさん！！

シーラのマンションにお住まいの方
優待割引!
休日はレンタカーでお出かけ♪

日産レンタカー × SYLA

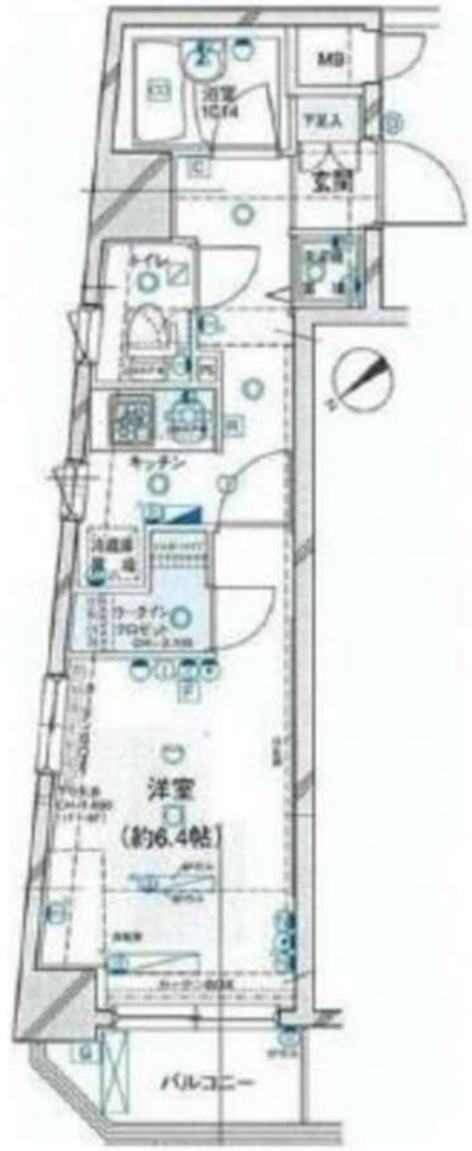
低糖質メニューで健康生活♪
新しい住まいで、
新しい食生活をはじめませんか。

nosh ナッシュ × SYLA

シーラのスタイリッシュなマンションで
空間価値の向上を!【レンタル家具】
★シーラ会員限定価格★

CLAS × SYLA

その他多数提携店あり!



※図面と相違する場合は現況を優先いたします。



みずいべや
水商売のお部屋

新宿本店 新宿区西新宿7-12-3小島ビル3階
TEL 03-6279-2032



みずいべや
歌舞伎のお部屋

あずま通り店 新宿区歌舞伎町1-8-3良川ビル2階
TEL 03-6205-5732



みずいべや
池袋のお部屋

池袋店 豊島区池袋2-4-2TKビル1階
TEL 03-6907-2660

貸マンション

浜松町駅

ガリシア浜松町 503

間取り
1K

専有面積
22.94㎡

築年月
2006年08月



最寄駅 1分の好立地 主要都市へ快適アクセス

チェックポイント！

主要採光面：西向き住宅可二人入居可、デザイナーズ外観タイル張り、常時ゴミ出し可能分譲タイプ24時間換気システム、B・T別シャワー・シャワールーム、浴室暖房浴室乾燥機、トイレ温水洗浄便座洗面台洗面所独立、ガスコンロ付、ガスコンロ可、2口コンロシステムキッチン収納スペース、金庫収納、クローゼット、シューズボックス、室内洗濯機置場、洗濯機置場給湯、都市ガス、フローリング、冷房、暖房、エアコン、金庫室エアコン、CS、BS端子、MMコンセント、インターネット対応、ダブルロックドアオートロック、モニター付オートロック、モニター付インターホン、ディンプルキー防犯カメラ、24時間セキュリティバルコニー、エレベーター



物件種目	貸マンション
最寄駅	浜松町
間取タイプ	1K
賃料	賃料 95,000円
賃借条件	礼金1ヶ月 敷金1ヶ月 保証金なし

物件所在地	東京都港区浜松町2丁目6-4		
交通	J R 京浜東北・根岸線 浜松町 徒歩1分		
建物	建物名	ガリシア浜松町 503	
	構造・規模	RC 14階建 地下1階/5階部分	
	使用部分積	22.94㎡	
	間取内訳	洋 6.5	
築年月	2006年08月	契約期間	2年
管理費等	なし 共益費10,000円/月		
駐車場			
現況	居住中 2021年11月13日退去予定	入居日	相談
設備	B・T別シャワー・シャワールーム、浴室暖房、浴室乾燥機、トイレ温水洗浄便座洗面所、洗面台、洗面所独立、ガスコンロ付、ガスコンロ可、2口コンロ、システムキッチン、収納スペース、全居室収納、クローゼット、シューズボックス、室内洗濯機置場、洗濯機置場給湯、都市ガス、フローリング、冷房、暖房...		
保険等	要		
備考	火災保険及び緊急24時間駆け付けサービス等が付帯した入居者様への安心サービス「BR1サポート24」への加入が必須となります。(月額1,500円) 申込は「申込受付くん」よりお手続きください。 更新事務手数料：新賃料0.5ヶ月 更新料：新賃料1ヶ月 賃貸保証：加入要<個人> ジャックス[VICCS-ONE] 初回：合計家賃4.0% 事務手数料：合計家賃1%/月 更新料：10,500円/年<法人> エポスカード[ROOM ID] 初回：合計家賃4.0% 1年ごと更新料あり 鍵交換代等：有 27,500円～ 利用駅1：都営大江戸線 大門 徒歩4分 利用駅2：都営三田線 芝公園 徒歩7分		

みずべや
水商売のお部屋

新宿本店 新宿区西新宿7-12-3小島ビル3階
TEL 03-6279-2032



みずべや
歌舞伎のお部屋

あずま通り店 新宿区歌舞伎町1-8-3良川ビル2階
TEL 03-6205-5732



みずべや
池袋のお部屋

池袋店 豊島区池袋2-4-2TKビル1階
TEL 03-6907-2660

貸マンション

赤羽橋駅

アルティザ東麻布 301

間取り
1K

専有面積
26.40㎡

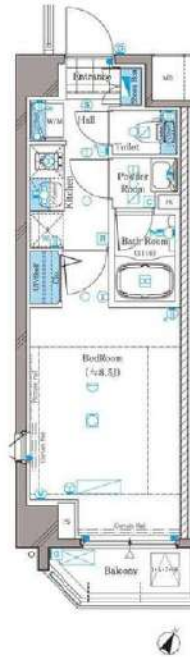
築年月
2016年02月



最寄り駅徒歩2分の利便性
ペット飼育可！

チェックポイント！

主要採光面：南向き住宅可ペット相談 小型犬可 猫可(1匹につき1ヶ月の敷金追加)二人入居可、2面採光、デザイナーズ、外観タイル張り、常時ゴミ出し可能分譲タイプ、角部屋、最上階、24時間換気システム、B・T別、シャワー、シャワールーム、浴室暖房、浴室乾燥機、トイレ、温水洗浄便座、洗面所、洗面台、シャワー付洗面化粧台、洗面所独立、ガスコンロ付、ガスコンロ可、2口コンロ、システムキッチン、収納スペース、全居室収納、クローゼット、シューズボックス、室内洗濯機置場、洗濯機置場、給湯都市ガス、フローリング、冷房、扉扉、エアコン、全居室エアコン、C S、B S端子、MMコンセント、インターネット対応、ダブルロックドア、オートロック、モニタ付インター。



物件種目	貸マンション
最寄駅	赤羽橋
間取タイプ	1K
賃借条件	賃料 124,000円
	礼金なし 敷金なし 保証金なし

物件所在地	東京都港区東麻布1丁目14-7		
交通	都営大江戸線 赤羽橋 徒歩2分		
建物	建物名	アルティザ東麻布 301	
	構造・規模	RC 9階建/3階部分	
	使用部分積	26.40㎡	
	間取内訳	洋 8.5	
築年月	2016年02月	契約期間	2年
管理費等	なし 共益費10,000円/月		
駐車場			
現況	居住中	2021年11月23日退去予定	入居日 相談
設備	B・T別、シャワー、シャワールーム、浴室暖房、浴室乾燥機、トイレ、温水洗浄便座、洗面所、洗面台、シャワー付洗面化粧台、洗面所独立、ガスコンロ付、ガスコンロ可、2口コンロ、システムキッチン、収納スペース、全居室収納、クローゼット、シューズボックス、室内洗濯機置場、洗濯機置場、給湯、都市ガス...		
保険等	要		
備考	火災保険及び緊急24時間駆け付けサービス等が付帯した入居者様への安心サービス「BRIサポート24」への加入が必須となります。(月額1,500円) 申込は「申込受付くん」よりお手続きください。 更新事務手数料：新賃料0.5ヶ月 更新料：新賃料1ヶ月 賃貸保証：加入要<個人> ジャックス[VICCS-ONE] 初回：合計家賃40% 事務手数料：合計家賃1%/月 更新料：10,500円/年<法人> エポスカード[ROOM ID] 初回：合計家賃40% 1年ごと更新料あり 鍵交換代等：有 27,500円～ 利用駅1：都営三田線 芝公園 徒歩9分 利用駅2：東京メトロ南北線 麻布十番 徒歩9分		

みずべや
水商売のお部屋

新宿本店 新宿区西新宿7-12-3小島ビル3階
TEL 03-6279-2032



みずべや
歌舞伎のお部屋

あずま通り店 新宿区歌舞伎町1-8-3良川ビル2階
TEL 03-6205-5732



みずべや
池袋のお部屋

池袋店 豊島区池袋2-4-2TKビル1階
TEL 03-6907-2660

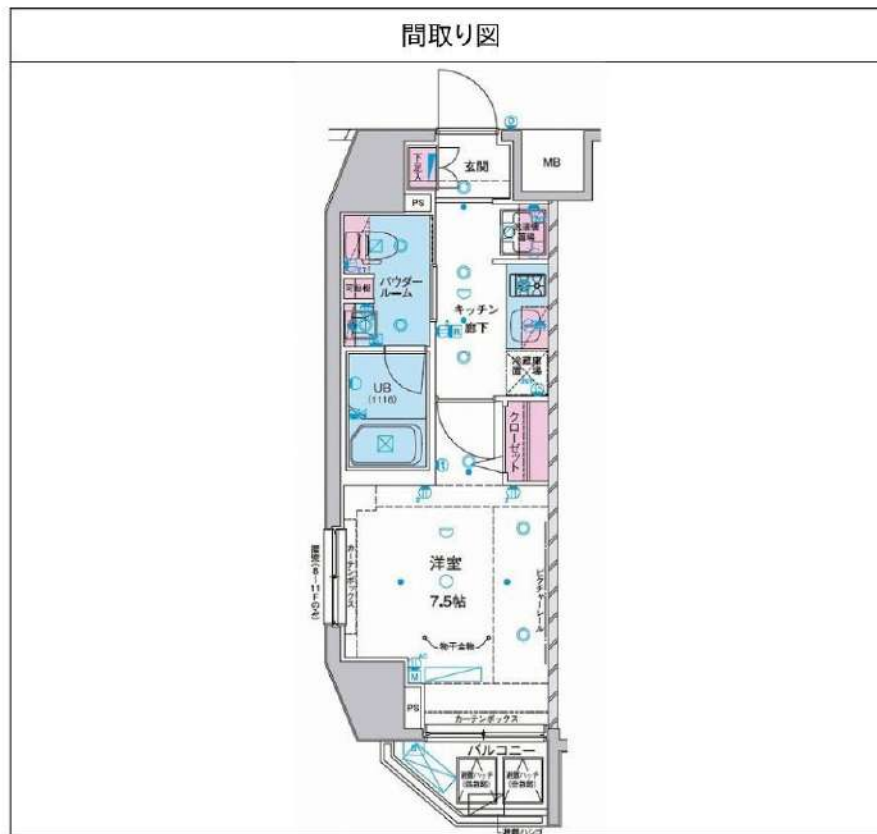
ジェノヴィア麻布十番グリーンヴェール 803

間取り	賃料	管理費等
1K	134,000円	14,000円

【Wi-Fiインターネット無料!※シーファイブ】ペット可 築浅高級分譲賃貸マンション テレワークにピッタリなお部屋!設備やセキュリティ面も充実!

【Wi-Fiインターネット無料!※シーファイブ】ペット可 築浅高級分譲賃貸マンション テレワークにピッタリなお部屋!設備やセキュリティ面も充実!

敷金/保証金	0円	礼金/権利金	134,000円
敷引/償却金	0円	更新料	1.5ヶ月(新賃料)
その他費用			
物件種別	マンション		
物件所在地	東京都港区三田2丁目20番17号		
交通	都営大江戸線 麻布十番駅 徒歩10分 都営三田線 白金高輪駅 徒歩10分 山手線 田町駅 徒歩14分		
間取り詳細			
構造	鉄筋コンクリート 8階 / 15階建		
面積	25.80㎡	向き	南西
築年月	2016年10月	契約期間	普通借家契約 2年
駐車場		入居時期	2021年12月11日
設備	浴室乾燥, ガス給湯, バス・トイレ別, CS, シャワー, 2口コンロ, ガスキッチン, 温水洗浄便座, エアコン, 洗面所独立, 室内洗濯機置場, 押入, BS, モニタ付オートロック, シューズボックス, ネット使用料不要, クローゼット, フローリング, トイレ有, ガスコンロ, ユニットバス, ガスコンロ設置済, バス有, システムキッチン, TVインターホン, デザイナーズ, エレベーター, 外壁タイル張り, 宅配BOX		
入居諸条件	ペット可, 事務所不可, 二人入居可		
損害保険	要 23,000円(2年)		
保証会社	必須 総賃料の~50%		
備考	■入居中サポート21450円 ■抗菌代16500円 ■事務手数料11000円 ■火災保険23000円 ■保証会社必須~50% ■鍵交換代22000円 ■短期解約違約金有 ■AZP139000円(★0) ■ペット(+敷1・償)		





みずべや
水商売のお部屋

新宿本店 新宿区西新宿7-12-3小島ビル3階
TEL 03-6279-2032



みずべや
歌舞伎のお部屋

あずま通り店 新宿区歌舞伎町1-8-3長川ビル2階
TEL 03-6205-5732



みずべや
池袋のお部屋

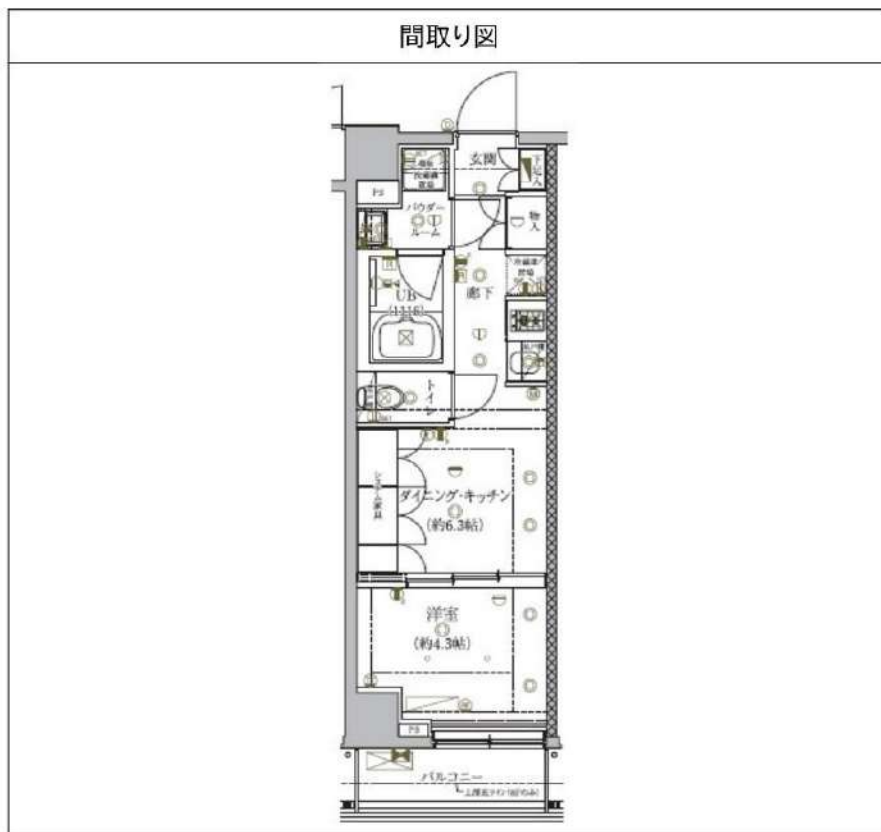
池袋店 豊島区池袋2-4-2TKビル1階
TEL 03-6907-2660

セゾリ南麻布 402

間取り	賃料	管理費等
1DK	134,500円	12,000円

【Wi-Fiネット無料※イーブロード】ペット可 築浅高級分譲賃貸マンション テレワークにピッタリなお部屋!設備やセキュリティ面も充実!

【Wi-Fiネット無料※イーブロード】ペット可 築浅高級分譲賃貸マンション テレワークにピッタリなお部屋!設備やセキュリティ面も充実!



敷金/保証金	0円	礼金/権利金	134,500円
敷引/償却金	0円	更新料	1.5ヶ月 (新賃料)
その他費用			
物件種別	マンション		
物件所在地	東京都港区南麻布2丁目3-4		
交通	都営大江戸線 麻布十番駅 徒歩8分 東京メトロ南北線 白金高輪駅 徒歩9分		
間取り詳細	DK 6.30畳		
構造	鉄筋コンクリート 4階 / 8階建		
面積	27.62㎡	向き	北西
築年月	2020年9月	契約期間	普通借家契約 2年
駐車場		入居時期	2021年12月15日
設備	浴室乾燥, ガス給湯, バス・トイレ別, CS, シャワー, 2口コンロ, ガスキッチン, 温水洗浄便座, エアコン, 室内洗濯機置場, 押入, BS, モニタ付オートロック, システムキッチン, ネット使用料不要, クローゼット, フローリング, トイレ有, TV付浴室, ガスコンロ, ユニットバス, バス有, 追い焚き風呂, シューズボックス, TVインターホン, デザイナーズ, エレベーター, 外壁タイル張り, 宅配BOX		
入居諸条件	ペット可, 事務所不可, 二人入居不可		
損害保険	要 23,000円 (2年)		
保証会社	可 総賃料の~50%		
備考	■更新料/新賃料の1.5ヶ月 ■保証会社必須/ルームバンク~50% ■鍵交換代/19800円 ■火災保険/23000円 ■更新事務手数料11000円 ■ペット飼育可能(敷金1ヶ月追加・償却)		

みずいべや
水商売のお部屋

新宿本店 新宿区西新宿7-12-3小島ビル3階
TEL 03-6279-2032



みずいべや
歌舞伎のお部屋

あずま通り店 新宿区歌舞伎町1-8-3良川ビル2階
TEL 03-6205-5732



みずいべや
池袋のお部屋

池袋店 豊島区池袋2-4-2TKビル1階
TEL 03-6907-2660

MOMO17白金

住み替え応援システムRe・Room
家賃でポイントがたまる！
住み替えて使ってお得！

安心管理システム24時間管理
学生・女性にオススメ

最上階！メゾネットタイプの1LDK☆バルコニーからは東京タワーがみえます♪

インターネット月額基本使用料無料(BBM-NET)

高輪白金駅徒歩約10分！オートロック完備！



※図面と現況が異なる場合には現況を優先とします。

ACCESS

東京メトロ南北線 白金高輪駅 徒歩10分

東京メトロ日比谷線 広尾 徒歩13分

都営大江戸線 麻布十番 徒歩23分

401号室

賃料 156,000円

管理費 6,000円

敷金 1ヶ月 礼金 1ヶ月

OUTLINE

間取り	1LDK	タイプ		専有面積	44.75㎡
入居日	2021年11月下旬		内見	不可(11/15~予定)	
「木下の賃貸」友の会費		2,400 円(税込)/月額			
所在地	東京都港区白金3丁目5-2				
構造	RC造	規模	5階建4階		
竣工日	2016年10月	総戸数	9戸		
駐車場施設	無	空き	無		
駐輪場施設	有	空き	要確認		
駐車場敷金	なし	駐車場賃料			
ペット飼育	不可	ペット飼育の場合の敷金			
方位	東	ガス	株式会社CDエナジーダイレクト推奨		
建物管理会社	有限会社MOMO	電気	株式会社CDエナジーダイレクト推奨		

LEASE CONDITION

契約期間	2年	更新料	新賃料	1ヶ月
解約予告	1ヶ月前に文書で当社宛に通知			
鍵交換費	27,500 円(税込)	消毒代	26,400円(税込)	

EQUIPMENT

オートロック	○	洗濯機置場	○	バルコニー	○
エレベーター	○	浴室乾燥機	○	CATV	○
TVモニター付きインターフォン	○	洗浄機能付暖房便座	○	BSアンテナ	○
宅配ボックス	○	追い焚き	○	CSアンテナ	○
ガスコンロ	○	居室床材フローリング	○	カーシェアリング	○
IHクッキングヒーター	○	エアコン	○		
独立洗面台	○	浄化槽	○		

※保証会社利用必須です。木下グループをご利用の場合、初回保証料80%と月額550円(税込)の利用手数料、また2年毎に20,000円の継続保証委託料が必要です。
 ※CATV、BS・CS110°、インターネット、カーシェアリング等には別途契約、費用がかかります。
 ※退去時に最低限必要な金額はルームクリーニング代36,300円(税込)~(お部屋の広さにより異なります)、エアコン洗浄代8,800円(税込)~です。
 ※消費税等の税率が変動した場合は、それに応じて消費税等相当額も変動致します。
 ※入居者補償制度あり(借家人賠償特約付き火災保険の保険料相当額として月額940円をご負担いただけます)※契約時消毒代として26,400円(税込)頂いております。

備考

みずべや
水商売のお部屋



新宿本店 新宿区西新宿7-12-3小島ビル3階
TEL 03-6279-2032

みずべや
歌舞伎のお部屋

あずま通り店 新宿区歌舞伎町1-8-3良川ビル2階
TEL 03-6205-5732



みずべや
池袋のお部屋

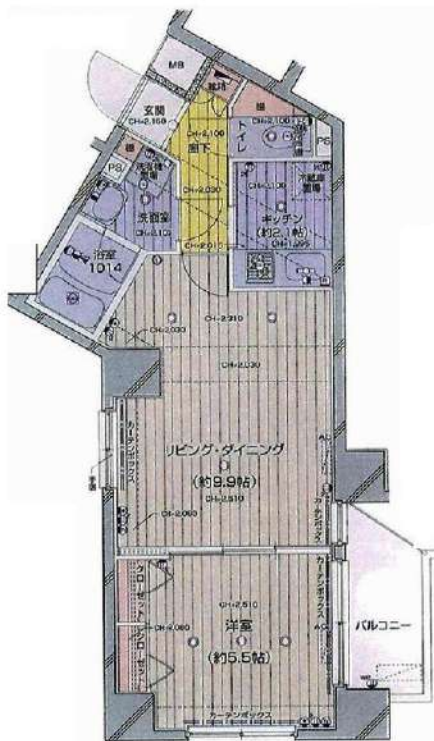
池袋店 豊島区池袋2-4-2TKビル1階
TEL 03-6907-2660

パレステュディオ南青山

号室	賃料
304	158,000円

★角部屋★三面採光★

☆東京メトロ銀座線・千代田線「表参道」駅 徒歩圏内☆



図面が現状と異なる場合は現状優先とします。
更新料：新賃料の1ヶ月分

管理費	10,000円		
敷金	1ヶ月	礼金	0ヶ月
保証金	-	敷引/償却	1ヶ月
所在地	東京都渋谷区 東4丁目6-23		
交通	東京メトロ銀座線 表参道 徒歩12分 東京メトロ日比谷線 広尾 徒歩13分 東京メトロ日比谷線 恵比寿 徒歩15分		
構造	鉄骨鉄筋コンクリート(SRC造) 10階建		
専有面積	40.31㎡	開口部方位	南東
総戸数	60戸	間取り	1LDK
築年月	2001/03	契約期間	2年
入居日	相談 11/13退去		
設備等	都市ガス、公共下水、オートロック、TVドアホン、宅配BOX、B・T別、浴室乾燥機、洗濯機置き場室内、2階以上の物件、2人入居可、ガスコンロ、システムキッチン、コンロ2口、バルコニー、エレベーター、CATV、CSアンテナ、BSアンテナ、エアコン、外国人相談、角部屋、独立洗面台、防犯カメラ、温水洗浄便座、ルームシェア相談、光ファイバー、入居条件水商売相談、収納、下駄箱、モニターオートロック、敷地内ごみ置き場		
備考	<ul style="list-style-type: none"> ・敷金契約時1ヶ月分償却/原状回復費含む ・火災保険料20,000円/2年間 ・24h生活サポート加入16,500円税込/2年間 ・鍵交換料27,500円税込 ・契約事務手数料11,000円税込 ・保証人不要システム利用可能 ・オリコフォレントインシュア 初回賃料総額の50%～ 年毎10,000円 ・オリコ利用時のみ家賃収納代行手数料、月額330円税込 ・1年未満の解約の際は短期解約違約金有⇒賃料1ヶ月分ご負担 解約予告1ヶ月前 生活保護不可 		

++++ 洋室 5.5帖 LD 9.9帖 K 2.1帖 +++++

- 2口ガスシステムキッチン
- ウォシュレット
- パストイレ別
- バルコニー
- エレベーター
- 宅配ボックス
- BS/CS/CATV (要確認)
- 駐輪場/バイク置場 (空要確認)
- 浴室換気乾燥機
- エアコン
- 独立洗面台
- クローゼット
- TVモニター付オートロック
- 防犯カメラ
- フレッツ光

【個人契約】契約書：住民票、顔写真身分証ファーストコピー（運転免許証+保険証）、家賃引落口座、銀行印出印、源泉徴収票
保証人：連帯保証人権約書、印鑑証明、顔写真身分証ファーストコピー（運転免許証+保険証）、源泉徴収票
【法人契約】契約書：会社簿本、印鑑証明/入居書：住民票、顔写真身分証ファーストコピー
保証人：連帯保証人権約書、印鑑証明、源泉徴収票

みずべや
水商売のお部屋

新宿本店 新宿区西新宿7-12-3小島ビル3階
TEL 03-6279-2032



みずべや
歌舞伎のお部屋

あずま通り店 新宿区歌舞伎町1-8-3長川ビル2階
TEL 03-6205-5732



みずべや
池袋のお部屋

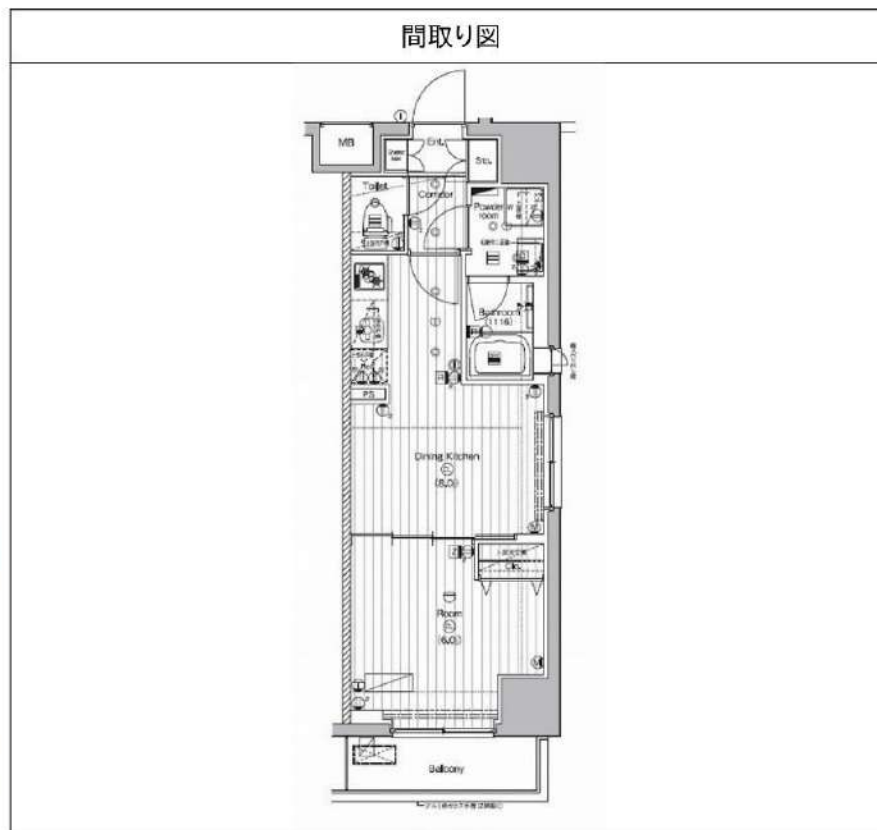
池袋店 豊島区池袋2-4-2TKビル1階
TEL 03-6907-2660

PREMIUM CUBE 代々木上原 604

間取り	賃料	管理費等
1DK	162,000円	18,000円

【Wi-Fiインターネット無料!※シーファイブ】ペット2匹可 築浅高級賃貸マンション

【Wi-Fiインターネット無料!※シーファイブ】ペット2匹可 築浅高級賃貸マンション



敷金/保証金	162,000円	礼金/権利金	324,000円
敷引/償却金	162,000円	更新料	1.5ヶ月(新賃料)
その他費用			
物件種別	マンション		
物件所在地	東京都渋谷区大山町1-25		
交通	東京メトロ千代田線 代々木上原駅 徒歩3分 小田急線 代々木上原駅 徒歩3分 小田急線 東北沢駅 徒歩10分		
間取り詳細	DK 8.00畳		
構造	鉄筋コンクリート 6階 / 8階建		
面積	33.89㎡	向き	北
築年月	2020年1月	契約期間	普通借家契約 2年
駐車場		入居時期	2021年12月10日
設備	浴室乾燥, ガス給湯, バストイレ別, CS, 押入, 2ロコンロ, ガスキッチン, 温水洗浄便座, エアコン, 室内洗濯機置場, シャワー, BS, モニタ付オートロック, システムキッチン, ネット使用料不要, クローゼット, フローリング, トイレ有, ガスコンロ, 防犯ガラス, ユニットバス, ガスコンロ設置済, パス有, シューズボックス, インターホン, デザイナーズ, エレベーター, 外壁タイル張り, 宅配BOX, 防犯カメラ		
入居諸条件	ペット可, 事務所不可, 二人入居可		
損害保険	要 25,000円(2年)		
保証会社	可 総賃料の~50%		
備考	■入居中サポート21450円 ■抗菌代16500円 ■事務手数料11000円 ■火災保険25000円 ■保証会社必須~50% ■鍵交換代25300円 ■短期解約違約金有 ■AZP172000円(★50) ■ペット(+敷1・償)		

みずいべや
水商売のお部屋

新宿本店 新宿区西新宿7-12-3小島ビル3階
TEL 03-6279-2032



みずいべや
歌舞伎のお部屋

あずま通り店 新宿区歌舞伎町1-8-3良川ビル2階
TEL 03-6205-5732



みずいべや
池袋のお部屋

池袋店 豊島区池袋2-4-2TKビル1階
TEL 03-6907-2660

デュオ・スカーラ虎ノ門 803

外観

間取り

エントランス

港区虎ノ門3-7-9

SRC造 地上12階建て (2001年3月築)

賃料：165,000円 / 管理費15,000円

敷金：ゼロ

礼金：ゼロ

退居クリーニング代金：77,600円(税別/先払い)

火災保険：25,000円

SEED24(緊急駆付け)：15,000円(税別)

鍵交換代金：20,000円(税別)

保証会社：初回/月額賃料等の50%～

契約期間/更新

契約期間：2年(普通賃貸借契約)

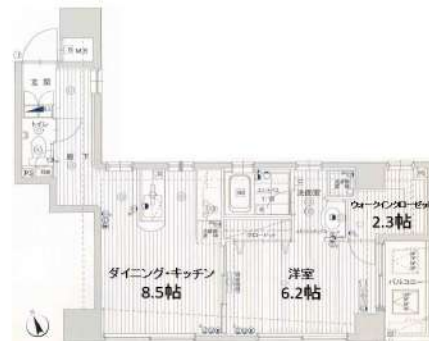
更新：新賃料1ヵ月分 更新手数料：20,000円(税別)

共用部

共用部管理会社：(株)六吹コミュニティ
03-5931-8650



1DK+WIC / 42.08㎡ (DK8.5帖/洋室6.2帖/WIC2.3帖)



最寄り駅

東京メトロ日比谷線 神谷町駅 徒歩2分

東京メトロ銀座線 虎ノ門駅 徒歩8分

日比谷線・千代田線・丸ノ内線 霞ヶ関駅 徒歩12分

現況

空室 / 即入居可 / 内見：現地対応



仕様 / 制限

ペット不可・楽器不可・室内禁煙 / SOHO可

モニター付きオートロック・ICセンサーオートロック

グリル付き3口ガスコンロ・システムキッチン・キッチンカウンター

バス/トイレ別・追い炊き・浴室乾燥機・ウォシュレット・独立洗面台

室内洗濯機置場・エアコン2基・宅配BOX・エレベーター・火災報知機

BS・CS・24時間ゴミ出可・防犯カメラ

室内 ※広告有効期限 2021年11月末まで※ご入居の際は使用細則を十分に理解しご使用いただけます。※ご成約の際は所定の仲介手数料をお支払いいただけます。※現況と図面に差異がある場合現況を優先します。



みずべや
水商売のお部屋

新宿本店 新宿区西新宿7-12-3小島ビル3階
TEL 03-6279-2032



みずべや
歌舞伎のお部屋

あずま通り店 新宿区歌舞伎町1-8-3長川ビル2階
TEL 03-6205-5732



みずべや
池袋のお部屋

池袋店 豊島区池袋2-4-2TKビル1階
TEL 03-6907-2660