

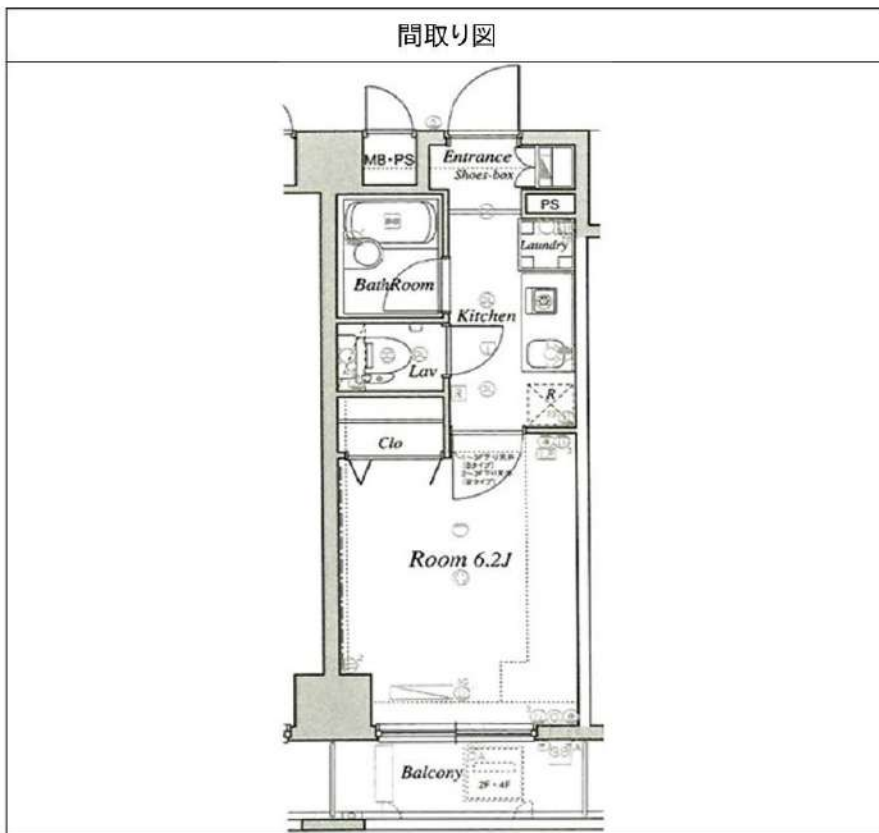
ディム錦糸町 402

間取り	賃料	管理費等
1K	72,500円	9,500円

ペット可 高級分譲賃貸マンション オートロックとモニター付きインターホンで一人暮らしや女性も安心のセキュリティー!

ペット可 高級分譲賃貸マンション オートロックとモニター付きインターホンで一人暮らしや女性も安心のセキュリティー!

敷金/保証金	0円	礼金/権利金	145,000円
敷引/償却金	0円	更新料	1.5ヶ月(新賃料)
その他費用			
物件種別	マンション		
物件所在地	東京都墨田区太平4丁目11-13		
交通	中央・総武線各停 錦糸町駅 徒歩9分 東京メトロ半蔵門線 錦糸町駅 徒歩7分 総武線快速 錦糸町駅 徒歩9分		
間取り詳細			
構造	鉄筋コンクリート 4階 / 6階建		
面積	20.00㎡	向き	南
築年月	2005年6月	契約期間	普通借家契約 2年
駐車場		入居時期	2021年12月19日
設備	温水洗浄便座, クローゼット, エアコン, フローリング, モニタ付オートロック, シューズボックス, TVインターホン, 室内洗濯機置場, バス有, シャワー, トイレ有, 浴室乾燥, ガス給湯, システムキッチン, 人感照明センサー, バストイレ別, ガスコンロ, 押入, ガスキッチン, ユニットバス, デザイナーズ, エレベーター, 外壁タイル張り, 宅配BOX		
入居諸条件	ペット可, 事務所不可, 二人入居不可		
損害保険	要 23,000円(2年)		
保証会社	可 総賃料の~50%		
備考	■更新料/新賃料の1.5ヶ月 ■保証会社必須/ルームバンク~50% ■鍵交換代/19800円 ■火災保険/23000円 ■更新事務手数料11000円 ■ペット飼育可能(敷金1ヶ月追加・償却) ■特記事項有		



みずいべや
水商売のお部屋

新宿本店 新宿区西新宿7-12-3小島ビル3階
TEL 03-6279-2032



みずいべや
歌舞伎のお部屋

あずま通り店 新宿区歌舞伎町1-8-3辰川ビル2階
TEL 03-6205-5732



みずいべや
池袋のお部屋

池袋店 豊島区池袋2-4-2YKビル1階
TEL 03-6907-2660

貸マンション

東向島駅

マキシヴ東向島フュージョナル 105

間取り
1K

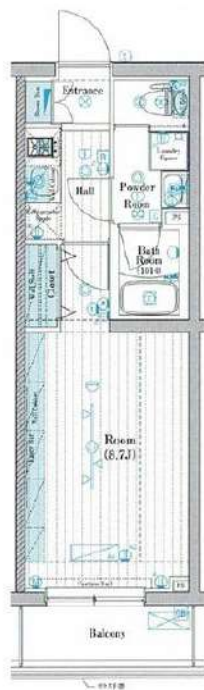
専有面積
25.41㎡

築年月
2016年06月



チェックポイント！

主要採光面：東向き,二人入居可, B・T別,洗面所独立, 2口コンロ,システムキッチン,収納スペース,室内洗濯機置場,都市ガス,フローリング,CS,BS端子,オートロック,モニター付オートロック,モニター付インターホン,防犯カメラ,バルコニー,エレベーター,宅配BOX



物件種目	貸マンション
最寄駅	東向島
間取タイプ	1K
賃料条件	賃料 73,500円
	礼金なし 敷金なし 保証金なし

物件所在地	東京都墨田区墨田1丁目16-3		
交通	東武伊勢崎・大師線 東向島 徒歩5分		
建物	建物名	マキシヴ東向島フュージョナル 105	
	構造・規模	RC 5階建/1階部分	
	使用部分積	25.41㎡	
	間取内訳	洋室8.7	
築年月	2016年06月	契約期間	2年
管理費等	14,000円/月 共益費なし 雑費なし		
駐車場			
現況	空家	入居日	即時
設備	B・T別,洗面所独立,2口コンロ,システムキッチン,収納スペース,室内洗濯機置場,都市ガス,フローリング,CS,BS端子,オートロック,モニター付オートロック,モニター付インターホン,防犯カメラ,バルコニー,エレベーター,宅配BOX		
保険等	要		
備考	<ul style="list-style-type: none"> ・退去時のルームクリーニング代、エアコン洗浄代は借主負担です。・コンシェルジュ24時間/16,500円税込・火災保険料20,000円/2年間・鍵交換代22,000円税込 ・契約事務手数料11,000円税込・保証会社加入必須新日本信用保証 初回賃料総額の50%1年毎10,000円 外田路の場合、GIN 初回賃料、管理費総額の60%・2,000円 月額1,000円、1年毎の更新料無・更新事務手数料 新賃料の0.5ヶ月分税別・解約予告2ヶ月前・退却解約違約金有1年未満の解約で賃料2ヶ月分1年以上2年未満の解約で賃料1ヶ月分 喫煙は原則禁止 損耗修繕は借主負担 更新料:新賃料1ヶ月 賃貸保証:加入要 その他 新日本信用保証 初回賃料総額の50%1年毎10,000円※お客様等に物件をご紹介する場合は、必ず弊社(元付)作成図面をお取り下さい。 利用駅1:京成押上線 八広 徒歩13分 利用駅2:東武亀戸線 曳舟 徒歩16分 		

みずべや
水商売のお部屋

新宿本店 新宿区西新宿7-12-3小島ビル3階
TEL 03-6279-2032



みずべや
歌舞伎のお部屋

あずま通り店 新宿区歌舞伎町1-8-3良川ビル2階
TEL 03-6205-5732



みずべや
池袋のお部屋

池袋店 豊島区池袋2-4-2YKビル1階
TEL 03-6907-2660

貸マンション

京成曳舟駅

ハーモニーレジデンス東京イーストコア#005 303

間取り
1K

専有面積
25.50㎡

築年月
2016年04月



チェックポイント！

バイク置場有,駐輪場有,主要採光面：南西向き,ペット相談,二人入居可,デザイナーズ,外観タイル張り,B・T別,シャワー,浴室乾燥機,トイレ,温水洗浄便座,洗面所独立,2口コンロ,システムキッチン,クローゼット,ウォークインクローゼット,シューズボックス,室内洗濯機置場,給湯,プロパンガス,フローリング,エアコン,C,S,B5端子,モニタ付オートロック,モニタ付インターホン,エレベーター,宅配BOX



物件種目	貸マンション
最寄駅	京成曳舟
間取タイプ	1K
賃料条件	賃料 74,000円 礼金1ヶ月 敷金なし 保証金なし

物件所在地	東京都墨田区京島1丁目 47-12		
交通	京成押上線 京成曳舟 徒歩3分		
建物	建物名	ハーモニーレジデンス東京イーストコア#005 303	
	構造・規模	RC 9階建/3階部分	
	使用部分積	25.50㎡	
	間取内訳		
築年月	2016年04月	契約期間	2年
管理費等	なし 共益費 15,000円/月 雑費なし		
駐車場			
現況	居住中	入居日	2021年12月5日
設備	B・T別,シャワー,浴室乾燥機,トイレ,温水洗浄便座,洗面所独立,2口コンロ,システムキッチン,クローゼット,ウォークインクローゼット,シューズボックス,室内洗濯機置場,給湯,プロパンガス,フローリング,エアコン,C,S,B5端子,モニタ付オートロック,モニタ付インターホン,エレベーター...		
保険等	要 2年22,000円		
備考	■入居中サポート21450円 ■抗菌代16500円 ■事務手数料11000円 ■鍵交換代22000円 ■火災保険22000円 更新料:新賃料1.5ヶ月 賃貸保証:加入要 保証会社必須 総賃料~50% (最低保証料5万円) 利用駅1:東武伊勢崎・大師線 曳舟 徒歩8分 利用駅2:都営浅草線 押上 徒歩15分		

みずいべや
水商売のお部屋



新宿本店 新宿区西新宿7-12-3小島ビル3階
TEL 03-6279-2032

みずいべや
歌舞伎のお部屋

あずま通り店 新宿区歌舞伎町1-8-3川ビル2階
TEL 03-6205-5732



みずいべや
池袋のお部屋

池袋店 豊島区池袋2-4-2YKビル1階
TEL 03-6907-2660

～分譲賃貸マンション～

スカイコート両国壺番館

703号室

総武線

両国駅徒歩3分

都営大江戸線両国駅 徒歩8分
都営新宿線馬喰横山駅 徒歩9分

賃料 75,000 円

管理費 8,000円

敷金 1ヶ月 礼金 1ヶ月

現況 11月19日退去予定

物件概要

所在地: 東京都墨田区両国2丁目11-3
構造: SRC地上12階建
総戸数: 86戸
築年数: 2002年3月
間取り: 1R
広さ: 23.40㎡

必要書類等

身分証明書 (要申込時コピー)
収入証明
家賃口座引落 (手数料は契約者負担となります)
設備緊急受付システム料 2年間 7,700円
住宅総合保険 2年間 20,000円
解約時敷金償却 1ヶ月 (法人契約に限り相談可)
鍵交換代 24200円
契約期間: 2年
更新料: 新賃料の1ヶ月分

当社指定の保証会社をご利用頂くことが契約条件となります。

※入居審査時に保険証を必ずご提出して頂きます※
提出時は記号番号・保険者番号は隠して撮影、
スキャンを行ってください。



駐輪場

※要空き確認
※金額等詳細は管理会社へお問い合わせ下さい



- バス・トイレ別
- オートロック
- 宅配BOX
- エレベーター
- エアコン基
- 室内洗濯
- 収納
- 洗面台

通常損耗は貸主負担です。
通常の汚れ・損耗は借りている人には
修繕義務はありません。



※図面と現況が異なる場合は現況を優先いたします。



みずいべや
水商売のお部屋

新宿本店 新宿区西新宿7-12-3小島ビル3階
TEL 03-6279-2032



みずいべや
歌舞伎のお部屋

あずま通り店 新宿区歌舞伎町1-8-3良川ビル2階
TEL 03-6205-5732



みずいべや
池袋のお部屋

池袋店 豊島区池袋2-4-2YKビル1階
TEL 03-6907-2660

貸マンション

錦糸町駅

ステージファースト錦糸町アジュールコート(ステージファーストキンシチョウアジュールコート) 101

間取り
1K

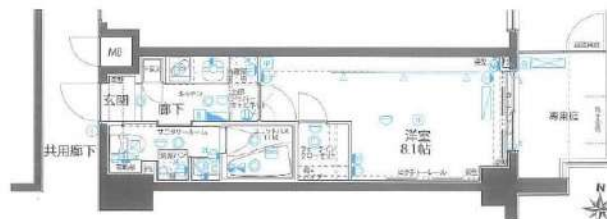
専有面積
25.52㎡

築年月
2013年08月



チェックポイント!

バイク置場有,駐輪場有,主要採光面: 東向き,保証人不要,二人入居可,常時ゴミ出し可能,分譲タイプ,B・T別,シャワー,浴室乾燥機,トイレ,温水洗浄便座,洗面所,洗面台,洗面所独立,ガスコンロ付,2口コンロ,システムキッチン,収納スペース,ウォークインクローゼット,シューズボックス,照明器具,室内洗濯機置場,洗濯機置場,給湯,都市ガス,フローリング,エアコン,C S, B S端子,インターネット使用料無料,オートロック,モニタ付インターホン,防犯カメラ,カードキー,庭,専用庭,エレベーター,宅配BOX



物件種目	貸マンション
最寄駅	錦糸町
間取タイプ	1K
賃貸条件	賃料 75,000円 礼金なし 敷金なし 保証金1ヶ月

物件所在地	東京都墨田区横川2丁目5-7		
交通	東京メトロ半蔵門線 錦糸町 徒歩9分		
建物	建物名	ステージファースト錦糸町アジュールコート(ステージファーストキンシチョウアジュールコート) 101	
	構造・規模	RC 7階建/1階部分	
	使用部分積	25.52㎡	
	間取内訳	洋室8. 1・K 2	
築年月	2013年08月	契約期間	2年
管理費等	10,000円/月 共益費なし 雑費なし		
駐車場	なし		
現況	空家	入居日	即時
設備	B・T別,シャワー浴室乾燥機,トイレ,温水洗浄便座,洗面所,洗面台,洗面所独立,ガスコンロ付,2口コンロ,システムキッチン,収納スペース,ウォークインクローゼット,シューズボックス,照明器具,室内洗濯機置場,洗濯機置場,給湯,都市ガス,フローリング,エアコン,C S, B S端子,インター...		
保険等	要 2年15,000円		
備考	短期解約違約、指定の引越・電気会社あり。ネット使用料無料、設備充実のマンションです。図面と現況が異なる場合は、現況が優先となります。保証金、契約時償却。更新事務手数料：5000円(税別)。クリーニング代、退去時別途。 契約事務手数料：3,300円 室内消毒代：16,500円 更新料：新賃料1.5ヶ月 賃貸保証：加入要(初回)総賃料の80%～(月額)総賃料の1%～(決済サービス料)500円(税別)/月 鍵交換代等：有 33,000円～ 利用駅1：東京メトロ半蔵門線 押上 徒歩10分 利用駅2：東武伊勢崎・大師線 とうきょうスカイツリー 徒歩14分		

みずいべや
水商売のお部屋

新宿本店 新宿区西新宿7-12-3小島ビル3階
TEL 03-6279-2032



みずいべや
歌舞伎のお部屋

あずま通り店 新宿区歌舞伎町1-8-3良川ビル2階
TEL 03-6205-5732



みずいべや
池袋のお部屋

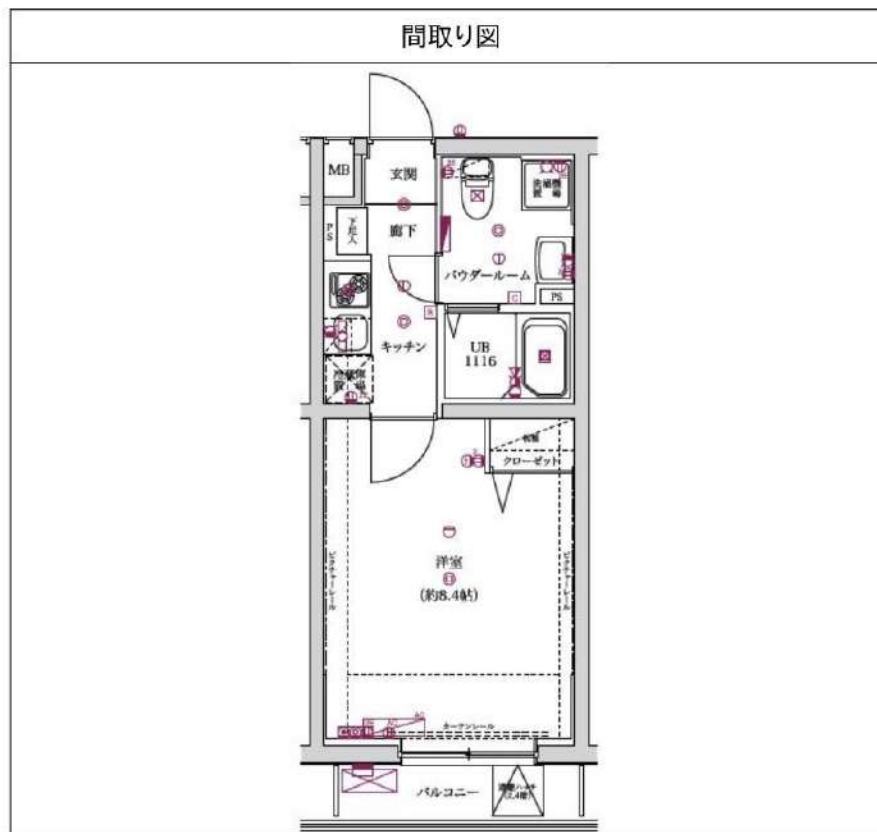
池袋店 豊島区池袋2-4-2YKビル1階
TEL 03-6907-2660

エスペルーモ本所吾妻橋 202

間取り	賃料	管理費等
1K	80,500円	14,000円

ペット可 高級分譲賃貸マンション 8.4帖で広々、開放的なお部屋!オートロックとモニター付きインターホンで一人暮らしも安心のセキュリティー!

ペット可 高級分譲賃貸マンション 8.4帖で広々、開放的なお部屋!オートロックとモニター付きインターホンで一人暮らしも安心のセキュリティー!



敷金/保証金	0円	礼金/権利金	80,500円
敷引/償却金	0円	更新料	1.5ヶ月(新賃料)
その他費用			
物件種別	マンション		
物件所在地	東京都墨田区東駒形3丁目21-18		
交通	都営浅草線 本所吾妻橋駅 徒歩2分 東武スカイツリーライン とうきょうスカイツリー駅 徒歩10分 東京メトロ銀座線 浅草駅 徒歩10分		
間取り詳細			
構造	鉄筋コンクリート 2階 / 5階建		
面積	26.52㎡	向き	北
築年月	2015年6月	契約期間	普通借家契約 2年
駐車場		入居時期	2021年12月4日
設備	24時間換気システム, 浴室乾燥, ガス給湯, バス・トイレ別, CS, シャワー, 2口コンロ, ガスキッチン, 温水洗浄便座, エアコン, 洗面所独立, 室内洗濯機置場, 押入, BS, モニタ付オートロック, システムキッチン, クローゼット, フローリング, トイレ有, ガスコンロ, ユニットバス, バス有, シューズボックス, TVインターホン, メールボックス, デザイナーズ, エレベーター, 外壁タイル張り, 宅配BOX		
入居諸条件	ペット可, 事務所不可, 二人入居可		
損害保険	要 23,000円(2年)		
保証会社	必須 総賃料の~50%		
備考	■入居中サポート21450円 ■抗菌代16500円 ■事務手数料11000円 ■火災保険23000円 ■保証会社必須~50% ■鍵交換代22000円 ■短期解約違約金有 ■AZP85500円(★50) ■ペット(+敷1・償)		

みずべや
水商売のお部屋

新宿本店 新宿区西新宿7-12-3小島ビル3階
TEL 03-6279-2032



みずべや
歌舞伎のお部屋

あずま通り店 新宿区歌舞伎町1-8-3長川ビル2階
TEL 03-6205-5732



みずべや
池袋のお部屋

池袋店 豊島区池袋2-4-2YKビル1階
TEL 03-6907-2660

グロース本所吾妻橋 401

墨田区本所3-12-4

RC造 地上7階建て (2013年6月築)

賃料: 82,000円 / 管理費10,000円

敷金: ゼロ(ペット飼育時1ヶ月/償却1ヶ月)

礼金: ゼロ

退居クリーニング代金: 51,000円(税別/先払い)

火災保険: 20,000円

SEED24(緊急駆付け): 15,000円(税別)

鍵交換代金: 20,000円(税別)

保証会社: 初回/月額賃料等の50%~

共用部

駐車場・バイク置場・駐輪場あり

空き状況、使用方法、使用料については下記
共用部管理会社にお問い合わせください。

共用部管理会社: 日神管助株式会社
03-5360-2081

外観



GROWS
HONJO AZUMABASHI

間取り

1K / 25.43㎡
(洋室7.3帖)



最寄り駅

都営浅草線 本所吾妻橋駅 徒歩8分

東武伊勢崎線 とうきょうスカイツリー駅 徒歩11分

契約期間/更新

契約期間: 2年 (普通賃貸借契約)

更新: 新賃料1ヶ月分 更新事務手数料: 20,000円(税別)

現況

空室 / 即入居可能 / 内見: 現地対応

エントランス



仕様 / 制限

ペット飼育可(犬/猫1匹まで) / インターネット無料(無料wifi/ルーター不要)

モニター付オートロック・ドアツアロック・ディンプルキー

角部屋・2口ガスコンロ・システムキッチン・レンジフード

バス/トイレ別・ウォシュレット・浴室乾燥機・室内洗濯機置場・エアコン

宅配BOX・エレベーター・防犯カメラ・火災報知機・BS・CS・24時間ゴミ出可

室内 ※広告有効期限 2021年11月末まで※ご入居の際は使用細則を十分に理解してご使用いただけます。※ご成約の際は所定の仲介手数料をお支払いいただけます。※現況と図面に差異がある場合現況を優先します。



みずいばや
水商売のお部屋

新宿本店 新宿区西新宿7-12-3小島ビル3階
TEL 03-6279-2032



みずいばや
歌舞伎のお部屋

あずま通り店 新宿区歌舞伎町1-8-3良川ビル2階
TEL 03-6205-5732



みずいばや
池袋のお部屋

池袋店 豊島区池袋2-4-2YKビル1階
TEL 03-6907-2660

貸マンション

押上駅

アイルカナーレ押上 304

間取り
1K

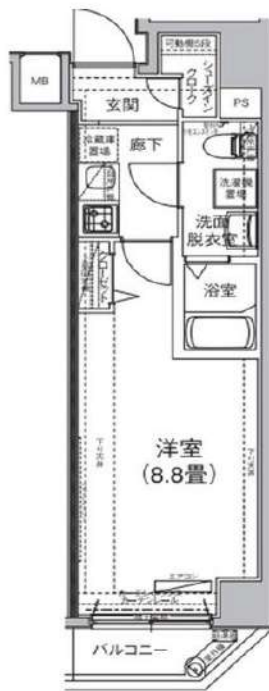
専有面積
26.67㎡

築年月
2016年01月



チェックポイント！

主要採光面：南東向き、保証人不要、二人入居可、高齢者相談、常時ゴミ出し可能、分譲タイプ、閑静な住宅街、B・T別、シャワー、浴室乾燥機、トイレ、温水洗浄便座、洗面所、洗面台、洗面所独立、ガスコンロ付、2口コンロ、システムキッチン、収納スペース、クローゼット、シューズボックス、室内洗濯機置場、洗濯機置場、給湯、都市ガス、フローリング、全居室フローリング、冷房、エアコン、C S、B S端子、オートロック、モニタ付オートロック、モニタ付インターホン、防犯カメラ、バルコニー、エレベーター、宅配BOX



物件種目	貸マンション
最寄駅	押上
間取タイプ	1K
賃料条件	賃料 88,000円 礼金1ヶ月 敷金なし 保証金なし

物件所在地	東京都墨田区押上1丁目 50-6		
交通	東京メトロ半蔵門線 押上 徒歩6分		
建物	建物名	アイルカナーレ押上 304	
	構造・規模	RC 7階建/3階部分	
	使用部分積	26.67㎡	
	間取内訳	洋室 8.8	
築年月	2016年01月	契約期間	2年
管理費等	15,000円/月 共益費なし 雑費なし		
駐車場	なし		
現況	空家	入居日	2021年10月下旬予定
設備	B・T別、シャワー、浴室乾燥機、トイレ、温水洗浄便座、洗面所、洗面台、洗面所独立、ガスコンロ付、2口コンロ、システムキッチン、収納スペース、クローゼット、シューズボックス、室内洗濯機置場、洗濯機置場、給湯、都市ガス、フローリング、全居室フローリング、冷房、エアコン、C S、B S端子、オートロック、モニタ付オートロック、モニタ付インターホン、防犯カメラ、バルコニー、エレベーター、宅配BOX		
保険等	不要		
備考	広告掲載は、レインズ以外可能です。ベルバック（内訳）：事務手数料11,000円（税込）・抗菌11,000円（税込）・ベルプラス初回登録料11,000円（税込）/ベルプラス月額：保険、設備・トラブル駆付支援サービス1980円（税込）ベルバック：33,000円 ベルプラス：1,980円/月 更新料：新賃料1.5ヶ月 賃貸保証：加入要 初回契約時：50%、[IRAG:1万円/年（月330円）][カーサ:月1%][エボス:月1.3%] 鍵交換代等：有 31,900円～ 利用駅1：東武伊勢崎・大師線とうきょうスカイツリー 徒歩12分 利用駅2：東武亀戸線 小村井 徒歩16分		

みずべや
水商売のお部屋

新宿本店 新宿区西新宿7-12-3小島ビル3階
TEL 03-6279-2032



みずべや
歌舞伎のお部屋

あずま通り店 新宿区歌舞伎町1-8-3良川ビル2階
TEL 03-6205-5732



みずべや
池袋のお部屋

池袋店 豊島区池袋2-4-2YKビル1階
TEL 03-6907-2660

貸マンション

両国駅

RELUXIA両国 602

間取り
1K

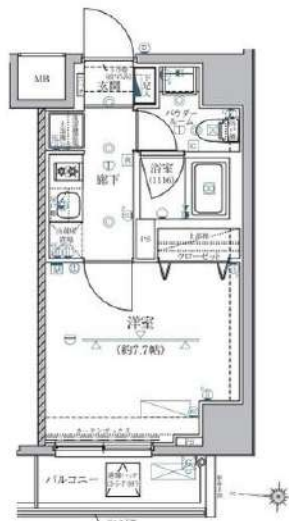
専有面積
25.90㎡

築年月
2021年02月



チェックポイント！

主要採光面：西向き,B・T別,シャワー,浴室乾燥機,洗面所,洗面台,システムキッチン,収納スペース,クローゼット,シューズボックス,人感センサー付照明,洗濯機置場,フローリング,エアコン,オートロック,モニタ付インターホン,防犯カメラ,バルコニー,エレベーター,宅配BOX



物件種目	貸マンション
最寄駅	両国
間取タイプ	1K
賃貸条件	賃料 99,000円 礼金なし 敷金なし 保証金なし

物件所在地	東京都墨田区緑1丁目		
交通	都営大江戸線 両国 徒歩4分		
建物	建物名	RELUXIA両国 602	
	構造・規模	RC 9階建/6階部分	
	使用部分積	25.90㎡	
	間取内訳	洋7.7 バス0 K0 洗面所0 玄関・廊下0 洗濯機置場0	
築年月	2021年02月	契約期間	2年
管理費等	なし 共益費6,000円/月 雑費なし		
駐車場	なし		
現況	空家	入居日	即時
設備	B・T別,シャワー,浴室乾燥機,洗面所,洗面台,システムキッチン,収納スペース,クローゼット,シューズボックス,人感センサー付照明,洗濯機置場,フローリング,エアコン,オートロック,モニタ付インターホン,防犯カメラ,バルコニー,エレベーター,宅配BOX		
保険等	要 2年20,000円		
備考	保証会社加入必須(賃料の40%) ※保証会社の利用料として月額事務手数料700円(税別)が毎月かかります 更新料:新賃料1ヶ月 賃貸保証:加入要 株式会社ジャックス 利用駅1:JR総武・中央線 両国 徒歩9分		

みずいばや
水商売のお部屋

新宿本店 新宿区西新宿7-12-3小島ビル3階
TEL 03-6279-2032



みずいばや
歌舞伎のお部屋

あずま通り店 新宿区歌舞伎町1-8-3良川ビル2階
TEL 03-6205-5732



みずいばや
池袋のお部屋

池袋店 豊島区池袋2-4-2YKビル1階
TEL 03-6907-2660

新築貸マンション

錦糸町駅

ZOOM錦糸町(ズームキンシチョウ) 602

間取り
1K

専有面積
25.50㎡

築年月
2021年06月

新築

チェックポイント!

フリーレント：1ヶ月、バイク置場有、駐輪場有、主要採光面：北向き、ペット相談、デザイナーズ、常時ゴミ出し可能、分譲タイプ、24時間換気システム、外壁コンクリート、B・T別、オートバス、シャワー、追焚機能、浴室乾燥機、トイレ、温水洗浄便座、洗面台、ガスコンロ可、2口コンロ、システムキッチン、収納スペース、クローゼット、シューズボックス、照明器具、人感センサー付照明、室内洗濯機置場、給湯、都市ガス、フローリング、エアコン、MMコンセント、インターネット使用料無料、ダブルロックドア、オートロック、モニタ付オートロック、モニタ付インターホン、ディンプルキー、防犯カメラ、バルコニー、エレベーター、宅配BOX



新築貸マンション

最寄駅
錦糸町

間取り
1K

賃料 100,000円

礼金なし 敷金なし 保証金なし

物件所在地	東京都墨田区江東橋2丁目 13-5		
交通	J R 総武・中央緩行線 錦糸町 徒歩4分		
建物	建物名	ZOOM錦糸町(ズームキンシチョウ) 602	
	構造・規模	RC 14階建/6階部分	
	使用部分積	25.50㎡	
	間取り	洋室6.9畳	
築年月	2021年06月	契約期間	2年
管理費等	9,000円/月 共益費なし 雑費なし		
駐車場			
現況	空家	入居日	即時
設備	B・T別、オートバス、シャワー、追焚機能、浴室乾燥機、トイレ、温水洗浄便座、洗面台、ガスコンロ可、2口コンロ、システムキッチン、収納スペース、クローゼット、シューズボックス、照明器具、人感センサー付照明、室内洗濯機置場、給湯、都市ガス、フローリング、エアコン、MMコンセント、インターネット...		
保険等	不要		
備考	家財保険+付帯サービス(税込)：1,475円/月 更新料：新賃料1ヶ月 賃貸保証：加入要 初回保証料=合計賃料×50%(法人50%)、月額保証料=合計賃料×1% 利用駅1：東京メトロ半蔵門線 錦糸町 徒歩5分 利用駅2：J R 総武本線 錦糸町 徒歩4分		

みずいべや
水商売のお部屋

新宿本店 新宿区西新宿7-12-3小島ビル3階
TEL 03-6279-2032



みずいべや
歌舞伎のお部屋

あずま通り店 新宿区歌舞伎町1-8-3長川ビル2階
TEL 03-6205-5732



みずいべや
池袋のお部屋

池袋店 豊島区池袋2-4-2YKビル1階
TEL 03-6907-2660

マンション

都営大江戸線 森下駅 徒歩3分

アルシュレーヴ

都営新宿線 森下駅 徒歩3分

築浅ハイグレードマンション、家具・家電付き！

宅配ボックス付き♪ 眺望良好



明るいお部屋
テレワークでも安心なRC造♪



※家電クリーニング費用10,000円税別(退去時請求)

家具・家電付き賃貸

- 全自動洗濯機
- 2ドア冷蔵庫
- 電子レンジ
- Blu-ray搭載液晶TV
- ベッド
- 机
- 椅子



【設備】

- 給湯器 ■ IHコンロ ■ TVモニター付きインターフォン ■ 温水洗浄便座 ■ バス・トイレ別 ■ 洗濯機置き場(室内)
- 居室照明(シーリングタイプ) ■ フローリング ■ 収納 ■ 靴箱 ■ 独立洗面台 ■ エアコン ■ オートロック ■ 宅配BOX
- 駐輪場(無料) ■ 家具家電付き

7階/701号室

入居日	2021年12月上旬
内見可能日	11月24日~内見可能予定
賃料	102,000円
共益費	6,000円
敷金/礼金	敷金1ヶ月 / 礼金0ヶ月
所在地	〒130-0025 東京都墨田区千歳3丁目15-7
構造・規模	鉄筋コンクリート造 8階建
専有面積/間取り	25.09㎡ / 1K
築年月日	2011年02月16日
保証会社 (エポスカード)	加入必須 エポスカード ※初期費用の分割・後払い可(エポスのみ) 初回保証委託料: 賃料+共益費の50% 月間保証料: 賃料+共益費の1% ※その他、イントラスト・日本セーフティー利用
賃貸借の種類	普通借家契約
契約期間/更新料	2年間 / 新賃料の1ヵ月分
住宅保険料	18,000円
サポート24	22,000円(税込)/2年間
解約予告	2ヶ月前
支払方法	口座引落orクレジットカード(エポスカード)
鍵交換費用	なし
クリーニング費用	55,000円(税込) ※退去時に請求
その他条件	1年未満解約時、賃料1ヶ月の違約金

みずいべや
水商売のお部屋

新宿本店 新宿区西新宿7-12-3小島ビル3階
TEL 03-6279-2032



みずいべや
歌舞伎のお部屋

あずま通り店 新宿区歌舞伎町1-8-3長川ビル2階
TEL 03-6205-5732



みずいべや
池袋のお部屋

池袋店 豊島区池袋2-4-2YKビル1階
TEL 03-6907-2660

Exza Tokyo east Verona

『八広』駅徒歩10分

【募集条件】

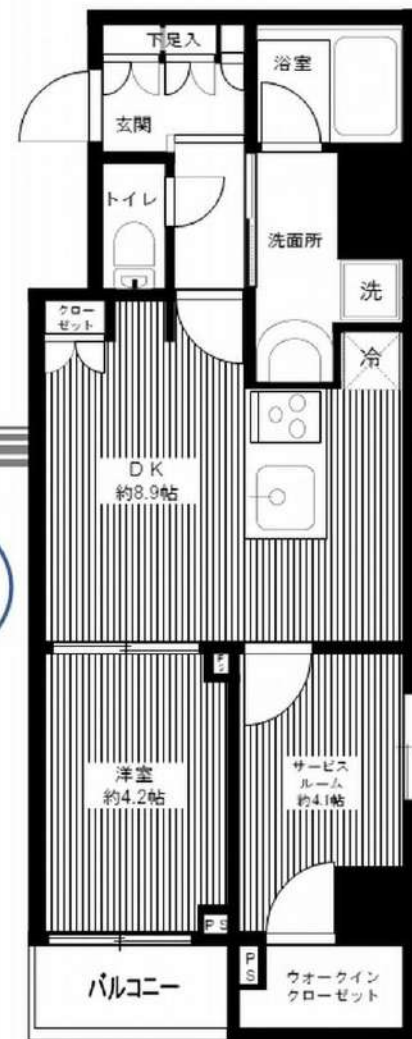
号室	賃料	間取り	専有面積	現況
301	¥110,000	1SDK	44.18㎡	10/25 退去予定
管理費 12,000円				



★ペット飼育可★
小猫・小型犬いずれか1匹
成長時の体長50cm以内
飼育時は敷金プラス1ヶ月



「押上」駅まで4分
～京成押上線利用～



■物件概要

- 名称 / Exza Tokyo east Verona(エグザ東京イーストヴェローナ)
- 所在地 / 東京都墨田区八広4丁目4番2号
- 構造 / 鉄筋コンクリート造地上9階建て
- 竣工 / 2013年3月
- 交通 / 京成押上線『八広』駅徒歩10分
京成押上線『京成曳舟』駅徒歩15分
東武スカイツリーライン『東向島』駅徒歩16分

～ご利用保証会社～

- エポスROOM D・ルーム(インクインシヤ)
- 初回保証料：保証人有30%・保証人なし40%
- ※留学生は連帯保証人あり保証会社利用プランでご相談可能です
- ※初期費用のお支払いにクレジットカード決済をご利用可
- ※法人様契約の際の諸条件は別途お問い合わせください

★ライフラインに関して★※申込自由※
★PinT電気→審査通過後、PinT電気申込メールがきます
※オール電化対象外
★電気含むその他ライフライン→ライフアップからご案内
事前にご案内をお願いします！※対象物件あり

■賃貸条件

- 礼金 / 1ヶ月
- 敷金 / 1ヶ月
- 更新料 / 新賃料1ヶ月分
- 火災保険 / 20,000円
- 条件 / 文書事務手数料 5,500円(税込)
振替事務手数料 330円(税込/月)
鍵交換費 25,300円(税込)
- その他 / 保証会社加入の事
(毎月支払合計金額) × 30～40%
1年毎更新料：10,000円
保証会社利用しない場合は敷金2ヶ月
学生プラン有：初回保証料10,000円～
法人様契約の場合の諸条件については、別途お問い合わせください

■設備概要

- ◇カラーモニター付オートロック
- ◇3ログリル付ガスシステムキッチン
- ◇独立洗面台
- ◇エレベーター
- ◇ウォークインクローゼット
- ◇ウォシュレット
- ◇BS・CS110°アンテナ
- ◇駐輪場200円/月、1年一括払い、要ステッカー-150円/年
※空要確認
- ◇エアコン(2基)
- ◇浴室換気乾燥暖房機
- ◇室内洗濯機置場
- ◇追焚機能
- ◇メールボックス
- ◇宅配ボックス
- ◇フラット光/個別対応

角部屋 設備充実!



※図面と現況が異なる場合は、現況優先と致します。

※退去時、貸主の指定業者による室内のクリーニング費用(49,500円・税込)エアコン内部洗浄(11,000円・税込/台)は借主様負担となります。

みずべや
水商売のお部屋
新宿本店 新宿区西新宿7-12-3小島ビル3階
TEL 03-6279-2032



みずべや
歌舞伎のお部屋
あずま通り店 新宿区歌舞伎町1-8-3長川ビル2階
TEL 03-6205-5732



みずべや
池袋のお部屋
池袋店 豊島区池袋2-4-2YKビル1階
TEL 03-6907-2660

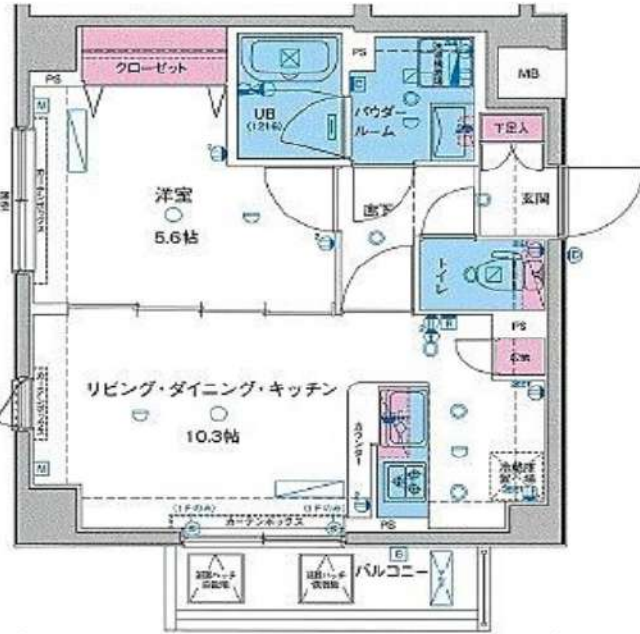




物件名 GENOVIA墨田文花skygarden
207号室 Etype

賃料 118,000円

交通 東武亀戸線「小村井」駅 徒歩 2分
東京メトロ半蔵門線「押上」駅 徒歩 17分
中央・総武線各停「亀戸」駅 徒歩 19分



- ペット飼育可(大型犬・猫・多頭飼い可)
- オートロック
- 浴室乾燥機・追い焚き機能付き
- 宅配ボックス
- ウォシュレット(BT別)
- 防犯カメラ
- エアコン
- 外国籍相談可能
- 3口ガスシステムキッチン
- 二人同居相談可能

※ペット飼育の場合保証金1ヵ月追加(契約時徴収)。※図面と現況が異なる場合は現況を優先致します。

所在地	東京都墨田区文花2丁目11-5	管理費等	管理費 15,000円	その他費用	・保証会社必須 一着手「RBI」初回保証料：連保人付き40% 緊急連絡先50% (ペット飼育時10%増) 更新料：10,000円/年 家賃引落手数料：200円/月 二着手「ジャックス」初回保証料：40% 更新料：10,500円/年 家賃引落手数料：総賃料等の1%/月 ・ル・リノック費用44,000円(税込) ・鍵交換費用22,000円(税込)【注意】 ・火災保険料10,000円(1年間) ※1年未満定期解約违约金有、資料+管理費合計額 (法人の場合相談可) ※解約予告2ヶ月前(法人の場合相談可)	必要書類	《個人契約》 契約者：住民票・保証証(アストビエ)・顔写真付き身分証明書(アストビエ)・家賃引落口座・銀行印 保証人：連帯保証人(確約書・印鑑証明書・保証証(アストビエ)・顔写真付き身分証明書(アストビエ)) 《法人契約》 契約者：会社簿本・印鑑証明書/入居者：住民票・保証証(アストビエ)・顔写真付き身分証明書(アストビエ) 保証人：印鑑証明書・保証証(アストビエ)・顔写真付き身分証明書(アストビエ) ※審査の内容によって収入の証明できる書類を提出して頂く場合があります。		
所在階	2階	向き	南					敷金/礼金	敷金：0ヶ月 礼金：1ヶ月
専有面積	40.59㎡	バルコニー	3.96㎡					入居時期	2022年1月中旬 (2021年12月25日 退去予定)
間取詳細	1LDK	築年月	2018年8月					入居時期	普通借家契約2年(更新料：新賃料1ヵ月)
構造	鉄筋コンクリート造 地上階数 5階	駐車場	要問い合わせ						
契約期間	普通借家契約2年(更新料：新賃料1ヵ月)	駐輪場	自転車：無料(要登録) バイク：要確認						

みずいばや 水商売のお部屋
新宿本店 新宿区西新宿7-12-3小島ビル3階
TEL 03-6279-2032



みずいばや 歌舞伎のお部屋
あずま通り店 新宿区歌舞伎町1-8-3良川ビル2階
TEL 03-6205-5732



みずいばや 池袋のお部屋
池袋店 豊島区池袋2-4-2YKビル1階
TEL 03-6907-2660

プレール・ドゥーク蔵前

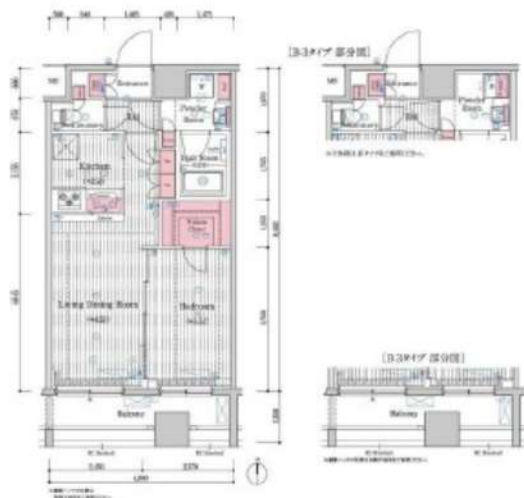
住み替え応援システムRe・Room
家賃でポイントがたまる！
住み替えで使ってお得！

安心管理システム24時間管理
学生・女性にオススメ

BBM-NET月額基本使用料無料

ペット相談可(小型犬または猫1匹、敷金2ヶ月)

グリル付3口ガスコンロ ウォークインクローゼット付き



ACCESS

都営大江戸線 蔵前駅 徒歩7分

都営浅草線 浅草 徒歩9分
東京メトロ銀座線 田原町 徒歩15分

804号室

賃料 138,000円

管理費 8,000円

敷金 1ヶ月 礼金 1.5ヶ月

OUTLINE

間取り	1LDK	タイプ	専有面積	40.56㎡
入居日	2021年11月下旬		内見	不可(11/11~内見予定)
「木下の賃貸」友の会費		2,400 円(税込)/月額		
所在地	東京都墨田区本所1丁目24-8			
構造	RC造	規模	9階建8階	
竣工日	2016年07月		総戸数	88戸
駐車場施設	有	空き	要確認	
駐輪場施設	有	空き	要確認	
駐車場敷金	なし	駐車場賃料	22,000 円/月額	
ペット飼育	相談	ペット飼育の場合の敷金	敷金2ヶ月	
方位	南	ガス	株CDエナジーダイレクト推奨	
建物管理会社	株式会社キノシタコミュニティ		電気	株CDエナジーダイレクト推奨

LEASE CONDITION

契約期間	2年	更新料	新賃料	1ヶ月
解約予告	1ヶ月前に文書で当社宛に通知			
鍵交換費	27,500 円(税込)	消毒代	26,400円(税込)	

EQUIPMENT

オートロック	○	洗濯機置場	○	バルコニー	○
エレベーター	○	浴室乾燥機	○	CATV	○
TVモニター付きインターフォン	○	洗濯機能付暖房便座	○	BSアンテナ	○
宅配ボックス	○	追い焚き	○	CSアンテナ	○
ガスコンロ	○	居室床材フローリング	○	カーシェアリング	
IHクッキングヒーター	○	エアコン	○		
独立洗面台	○	浄化槽			

※保証会社利用必須です。木下グループをご利用の場合、初回保証料80%と月額550円(税込)の利用手数料、また2年毎に20,000円の継続保証委託料が必要です。※CATV、BS・CS110°、インターネット、カーシェアリング等には別途契約、費用がかかります。※退去時に最低限必要な金額はルームクリーニング代36,300円(税込)~(お部屋の広さにより異なります)、エアコン洗浄代8,800円(税込)~です。※BBM-NET完備。月額基本使用料は無料ですが、オプションサービスには別途費用がかかります。※バイク置場は原付50CC以下限定となります。※消費税等の税率が変動した場合は、それに応じて消費税等相当額も変動致します。※入居者補償制度あり(借家人賠償特約付き火災保険の保険料相当額として月額940円をご負担いただきます)※契約時消毒代として26,400円(税込)を頂いております。

備考

※図面と現況が異なる場合には現況を優先とします。

みずいばや
水商売のお部屋



新宿本店 新宿区西新宿7-12-3小島ビル3階
TEL 03-6279-2032

みずいばや
歌舞伎のお部屋

あずま通り店 新宿区歌舞伎町1-8-3良川ビル2階
TEL 03-6205-5732



みずいばや
池袋のお部屋

池袋店 豊島区池袋2-4-2YKビル1階
TEL 03-6907-2660