

# 貸マンション

## 江戸川橋駅

ガリシアグランデ江戸川橋 806

間取り  
1K

専有面積  
25.83㎡

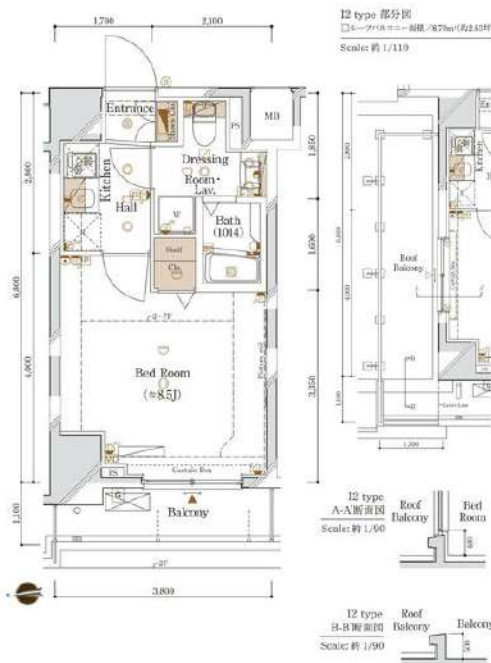
築年月  
2014年03月



インターネット利用無料！  
嬉しいルーフレコニー付き！

チェックポイント！

主要採光面・西向き社宅可二人入居可、2面採光デザイナーズ、外観タイル張り、常時ゴミ出し可能分譲タイプ、角部屋24時間換気システム、閑静な住宅街、B・T別シャワー浴室暖房浴室乾燥機、トイレ温水洗浄便座、洗面所、洗面台、洗面所独立、ガスコンロ付、ガスコンロ可、2口コンロ、システムキッチン、収納スペース、全居室収納クローゼット、シューズボックス、室内洗濯機置場、洗濯機置場、給湯都市ガス、フローリング、冷房、暖房、エアコン、全居室エアコン、CS、BS端子、MMコンセント、インターネット対応、インターネット使用料無料、ダブルロックドア、オートロック、モニター付オートロック、モニター付インターホン、ディンプルキー、防犯カメラ24時間...



物件種目	貸マンション
最寄駅	江戸川橋
間取タイプ	1K
賃料条件	賃料 105,000円
	礼金1ヶ月 敷金1ヶ月 保証金なし

物件所在地	東京都文京区水道2丁目 5-17		
交通	東京メトロ有楽町線 江戸川橋 徒歩5分		
建物	建物名	ガリシアグランデ江戸川橋 806	
	構造・規模	RC 9階建/8階部分	
	使用部分積	25.83㎡	
	間取内訳	洋 8.5	
築年月	2014年03月	契約期間	2年
管理費等	なし 共益費 10,000円/月		
駐車場			
現況	居住中	2021年11月26日退去予定	入居日 相談
設備	B・T別シャワー浴室暖房浴室乾燥機、トイレ温水洗浄便座、洗面所洗面台、洗面所独立、ガスコンロ付、ガスコンロ可、2口コンロ、システムキッチン、収納スペース、全居室収納、クローゼット、シューズボックス、室内洗濯機置場、洗濯機置場、給湯、都市ガス、フローリング、冷房、暖房、エアコン...		
保険等	要		
備考	火災保険及び緊急24時間駆け付けサービス等が付帯した入居者様への安心サービス「BRIサポート24」への加入が必須となります。(月額1,500円) 申込は「申込受付くん」よりお手続きください。 更新事務手数料: 新賃料0.5ヵ月 更新料: 新賃料1ヶ月 賃貸保証: 加入要 (個人) 株式会社ジャックス [VICCS-ONE] 初回: 合計家賃4.0% 事務手数料: 合計家賃1%/月 (法人) 株式会社エポスカード [ROOM iD] 初回: 合計家賃4.0% ※外国籍の方はG-TN利用可 鍵交換代等: 有 27,500円~ 利用駅1: 東京メトロ東西線 神楽坂 徒歩11分 利用駅2: 東京メトロ丸の内線 茗荷谷 徒歩13分		

みずべや  
水商売のお部屋

新宿本店 新宿区西新宿7-12-3小島ビル3階  
TEL 03-6279-2032



みずべや  
歌舞伎のお部屋

あずま通り店 新宿区歌舞伎町1-8-3良川ビル2階  
TEL 03-6205-5732



みずべや  
池袋のお部屋

池袋店 豊島区池袋2-4-2YKビル1階  
TEL 03-6907-2660

# 貸マンション

## 神田駅

リヴシティ神田(リヴシティカンダ) 1003

間取り  
1K

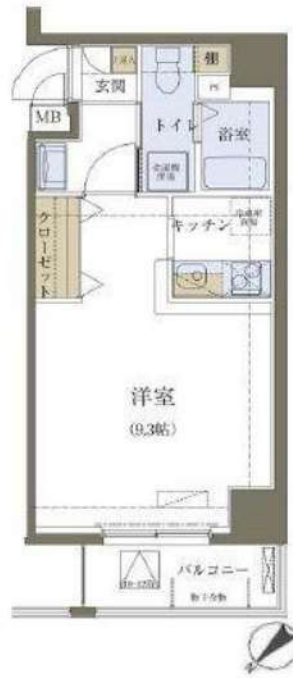
専有面積  
30.24㎡

築年月  
2011年03月



### チェックポイント！

バイク置場有、駐輪場有。主要採光面：北西向きベット相映。猫可。保証人不要。二人入居可。外観タイル張り。常時ゴミ出し可能。分譲タイプ24時間換気システム。B・T別シャワー浴室乾燥機。トイレ温水洗浄便座。洗面所、洗面台、洗面所独立ガスコンロ付。2口コンロ。カウンターキッチン。システムキッチン。グランド収納スペース。クローゼット。シューズボックス。トランクルーム。照明器具。室内洗濯機置場。洗濯機置場。給湯都市ガス。フローリング。全居室フローリング。エアコン。CS。B S端子。CA TV。光ファイバー。ダブルロックドア。オートロック。モニター付インターホン。ディンプルキー。防犯カメラ。火災警報器（報知機）。バルコニー。エレベーター。宅配BOX。



物件種目	貸マンション
最寄駅	神田
間取タイプ	1K
賃貸条件	賃料 110,000円 礼金なし 敷金なし 保証金1ヶ月

物件所在地	東京都千代田区神田富山町 16-1		
交通	J R山手線 神田 徒歩4分		
建物	建物名	リヴシティ神田(リヴシティカンダ) 1003	
	構造・規模	S R C 13階建/10階部分	
	使用部分積	30.24㎡	
	間取内訳	洋室9. 3・K	
築年月	2011年03月	契約期間	2年
管理費等	12,000円/月 共益費なし 雑費なし		
駐車場	なし		
現況	空家	入居日	即時
設備	B・T別シャワー浴室乾燥機。トイレ温水洗浄便座。洗面所。洗面台。洗面所独立。ガスコンロ付。2口コンロ。カウンターキッチン。システムキッチン。グランド収納スペース。クローゼット。シューズボックス。トランクルーム。照明器具。室内洗濯機置場。洗濯機置場。給湯。都市ガス。フローリング。全...		
保険等	要 2年15,000円		
備考	短期解約違約、指定の引越・電気会社あり。ベット可(敷金1ヶ月・契約時償却)、設備充実のマンションです。図面と現況が異なる場合は、現況が優先となります。保証金、契約時償却。更新事務手数料、5000円(税別)。クリーニング代、退去時別途。 契約事務手数料：3,300円 室内消費代：16,500円 更新料：新賃料 1.5ヶ月 賃貸保証：加入要(初回) 総賃料の80%~(月額) 総賃料の1%~(決済サービス料) 500円(税込)/月 鍵交換代等：有 33,000円~ 利用駅1：東京メトロ銀座線 神田 徒歩4分 利用駅2：都営新宿線 岩本町 徒歩4分		

みずべや  
水商売のお部屋

新宿本店 新宿区西新宿7-12-3小島ビル3階  
TEL 03-6279-2032



みずべや  
歌舞伎のお部屋

あずま通り店 新宿区歌舞伎町1-8-3良川ビル2階  
TEL 03-6205-5732



みずべや  
池袋のお部屋

池袋店 豊島区池袋2-4-2YKビル1階  
TEL 03-6907-2660

# 貸マンション

## 秋葉原駅

プレール・ドゥーク秋葉原ⅠⅠⅠ 202

間取り  
1K

専有面積  
25.20㎡

築年月  
2015年08月



定期借家

### チェックポイント！

駐輪場有主要採光面：北向き外観タイル張り分譲タイプ24時間換気システム、1T重説対応物件、B・T別オートバス、シャワー追焚機能、浴室暖房、浴室乾燥機、トイレ温水洗浄便座、洗面台洗面所独立、ガスコンロ付、2口コンロ、システムキッチン収納スペース、全居室収納、クローゼット、ウォークインクローゼット、シューズボックス、ベッド冷蔵庫、照明器具、家具付き、家電付、室内洗濯機置場、洗濯機置場、給湯都市ガス、フローリング、全居室フローリング、冷房暖房、床暖房、エアコン、全居室エアコンインターネット対応、光ファイバーインターネット使用料無料、オートロック、モニタ付オートロック、モニタ付インターホン、バルコニー、エレベーター、宅配...

※画像と現況が異なる場合には現況を優先致します。



物件種目	貸マンション
最寄駅	秋葉原
間取タイプ	1K
賃貸条件	賃料 111,000円 礼金1ヶ月 敷金なし 保証金なし

物件所在地	東京都千代田区東神田2丁目 10-5		
交通	東京メトロ日比谷線 秋葉原 徒歩8分		
建物	建物名	プレール・ドゥーク秋葉原ⅠⅠⅠ 202	
	構造・規模	RC 12階建/2階部分	
	使用部分積	25.20㎡	
	間取内訳	洋室8畳/K2畳	
築年月	2015年08月	契約期間	2年
管理費等	10,500円/月 共益費なし 雑費なし		
駐車場	近有 35,000円/月		
現況	空家	入居日	即時
設備	B・T別、オートバス、シャワー追焚機能、浴室暖房、浴室乾燥機、トイレ温水洗浄便座、洗面台洗面所独立、ガスコンロ付、2口コンロ、システムキッチン、収納スペース、全居室収納、クローゼット、ウォークインクローゼット、シューズボックス、ベッド、冷蔵庫、照明器具、家具付き、家電付、室内洗濯機置場...		
保険等	要 2年20,000円		
備考	SETUP賃貸 livemax1500 SETUP賃貸で検索 仲介業者様専用サイトはこちら IDとパス共に livemax1500 鍵交換費：22,000円 クリーンコート代：33,000円 事務手数料：11,000円 更新料：新賃料1ヶ月 賃貸保証：加入要MSS・初回保証料：総賃料の100%、年間保証料：1万円 クレジット決済：初期費用可 利用駅1：JR総武・中央総武線 浅草橋 徒歩5分 利用駅2：JR総武本線 馬喰町 徒歩4分		

みずべや  
水商売のお部屋

新宿本店 新宿区西新宿7-12-3小島ビル3階  
TEL 03-6279-2032



みずべや  
歌舞伎のお部屋

あずま通り店 新宿区歌舞伎町1-8-3浪川ビル2階  
TEL 03-6205-5732



みずべや  
池袋のお部屋

池袋店 豊島区池袋2-4-2YKビル1階  
TEL 03-6907-2660

# ガーラ神田岩本町

号室	賃料
1001	115,000円

★角部屋★バス・トイレ別★独立洗面台★  
 ☆分譲賃貸マンション☆複数路線利用可能☆



:\*:\*:\*:\* 洋室 約9.5帖 \*:\*:\*:\*

- エアコン
- 独立洗面台
- クローゼット
- ウォシュレット
- ◇エレベーター
- ◇メールボックス
- ◇敷地内ゴミ置き場
- システムキッチン
- 浴室換気乾燥暖房機
- シューズボックス
- バルコニー
- ◇モニター付オートロック
- ◇宅配ボックス
- ◇駐輪場（要確認）

【地番：東京都千代田区岩本町2-119-8】

【個人契約】 要約書：住民票、顔写真身分証ファーストコピー（運転免許証+保険証）、家賃引落口座、銀行振出印、源泉徴収票  
 保証人：連帯保証人権約書、印鑑証明、顔写真身分証ファーストコピー（運転免許証+保険証）、源泉徴収票  
 【法人契約】 要約書：会社簿本、印鑑証明/入居者：住民票、顔写真身分証ファーストコピー  
 保証人：連帯保証人権約書、印鑑証明、源泉徴収票

図面が現状と異なる場合は現状優先とします。  
 更新料：新賃料の1ヶ月分

管理費	10,000円		
敷金	1ヶ月	礼金	0ヶ月
保証金	0ヶ月	敷引/償却	1ヶ月
所在地	東京都千代田区 岩本町2丁目18-17		
交通	東京メトロ日比谷線 小伝馬町 徒歩5分 JR総武本線 馬喰町 徒歩5分 都営新宿線 馬喰横山 徒歩5分		
構造	鉄筋コンクリート(RC造) 14階建		
専有面積	31.77㎡	開口部方位	南東
総戸数	60戸	間取り	1K
築年月	2018/10	契約期間	2年
入居日	相談 11/13退去		
設備等	都市ガス、公共下水、オートロック、TVドアホン、宅配BOX、B・T別、浴室乾燥機、洗濯機置き場室内、2階以上の物件、2人入居可、システムキッチン、バルコニー、エレベーター、エアコン、外国人相談、角部屋、独立洗面台、温水洗浄便座、ルームシェア相談、入居条件水商売相談、収納、下駄箱、モニター付オートロック、敷地内ゴミ置き場		
備考	<ul style="list-style-type: none"> <li>・敷金契約時1ヶ月分償却/原状回復費含む</li> <li>・火災保険料 20,000円/2年間</li> <li>・24時間生活サポート加入16,500円税込/2年間</li> <li>・鍵交換代 27,500円税込</li> <li>・契約事務手数料 11,000円税込</li> <li>・保証人不要システム利用可能</li> <li>・オリコフォレントインシュア 初回賃料総額の50%～ 年毎10,000円</li> <li>・オリコ利用時のみ家賃収納代行手数料、月額330円税込</li> <li>・1年未満の解約の際は短期解約違約金有⇒賃料1ヶ月分ご負担</li> <li>解約予告1ヶ月前</li> <li>生活保護不可</li> </ul>		



水商売のお部屋

**新宿本店** 新宿区西新宿7-12-3小島ビル3階  
TEL 03-6279-2032



歌舞伎のお部屋

**あずま通り店** 新宿区歌舞伎町1-8-3良川ビル2階  
TEL 03-6205-5732



池袋のお部屋

**池袋店** 豊島区池袋2-4-2YKビル1階  
TEL 03-6907-2660

# ZOOM秋葉原EAST 501

間取り	賃料	管理費等
1K	121,000円	10,000円

敷金/保証金	121,000円	礼金/権利金	121,000円
敷引/償却金		更新料	1ヶ月(新賃料)
その他費用	<small>[-一時金] 鍵交換費用(税込): 22,000円                  [月次費用] 家財保険+付帯サービス(税込): 1,475円                  (備考) ■契約時: 当月分+翌月分の賃料・管理費をお支払い頂きます。 ■ペット飼育時: 敷金1ヶ月追加(別途飼育規則参照・要申請書) ■解約時: ルームクリーニング費用及び借主負担分の原状回復費用をお支払い頂きます</small>		
物件種別	マンション		
物件所在地	東京都台東区浅草橋4丁目16-7		
交通	中央・総武線各停 浅草橋駅 徒歩5分 東京メトロ日比谷線 秋葉原駅 徒歩7分 山手線 秋葉原駅 徒歩8分		
間取り詳細	5階: 洋室 8.20畳		
構造	鉄筋コンクリート 5階 / 13階建		
面積	27.64㎡	向き	北
築年月	2020年6月24日	契約期間	普通借家契約 2年
駐車場	要問合せ	入居時期	即入居
設備	2口ガス バス・トイレ別 独立洗面台 脱衣室 浴室換気乾燥機 追焚 温水洗浄便座 角部屋二面採光		
入居諸条件	ペット可		
損害保険			
保証会社	必須 初回保証料=合計賃料×50%(法人50%)、月額保証料=合計賃料×1%		
備考	■民泊利用不可 ■自転車: 月額500円 バイク: 月額2,000円 ※要空き確認・2年分一括払い ■部屋タイプ: A1 ※内装は入居までに変更となる場合がございます		

外観



その他

間取り図



ZOOM秋葉原EAST/平面詳細図  
S=1/100 A1-A2タイプ



水商売のお部屋

**新宿本店** 新宿区西新宿7-12-3小島ビル3階  
TEL 03-6279-2032





歌舞伎のお部屋

**あずま通り店** 新宿区歌舞伎町1-8-3良川ビル2階  
TEL 03-6205-5732

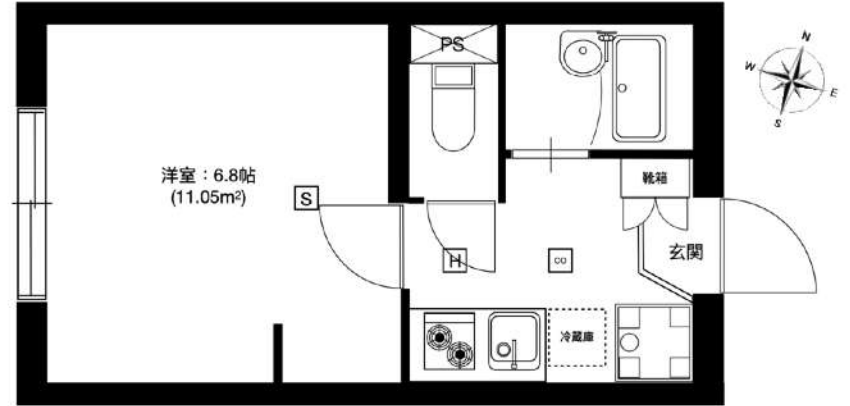




池袋のお部屋

**池袋店** 豊島区池袋2-4-2YKビル1階  
TEL 03-6907-2660

# F L レジデンス東大II 302号室









賃料 **123,000**  
 管理費 **10,000**

専有面積 **20.40m<sup>2</sup>**  
 間取り **1K**

礼金 **無し** 敷金 **1ヶ月**

## 新築未入居

-  オートロック・宅配ボックス
-  インターネット無料
-  システムキッチン!
-  バストイレ別!
-  室内洗濯機置き場!
-  浴室換気乾燥機!

- 所在地 東京都文京区本駒込5-43-2
- 建物名 F L レジデンス東大II
- 構造 RC造 地上5階建
- 所在階 3階 302号室
- 築年月 2021年3月
- 専用面積 20.40m<sup>2</sup>
- 現状 空室
- 更新料 1ヶ月
- 備考 火災保険二年間15,000円  
保証会社Casa総家賃の50%

最寄駅 「駒込」

JR山手線「駒込」駅 徒歩8分  
 東京メトロ南北線「駒込」駅 徒歩8分

**みずべや**  
水商売のお部屋

**新宿本店** 新宿区西新宿7-12-3小島ビル3階  
TEL 03-6279-2032



**みずべや**  
歌舞伎のお部屋

**あずま通り店** 新宿区歌舞伎町1-8-3良川ビル2階  
TEL 03-6205-5732

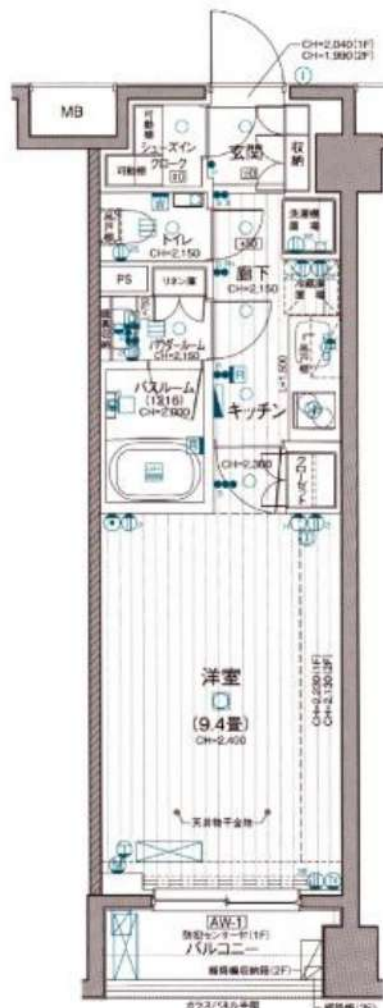


**みずべや**  
池袋のお部屋

**池袋店** 豊島区池袋2-4-2YKビル1階  
TEL 03-6907-2660

# パレスステージ文京江戸川橋

有楽町線「江戸川橋」駅徒歩7分他



- ☆ TVモニター付オートロック
- ☆ 宅配ボックス
- ☆ 追焚機能付オートバス
- ☆ 浴室換気乾燥機
- ☆ IHクッキングヒーター
- ☆ 食器洗い乾燥機
- ☆ ウォシュレット付トイレ
- ☆ 床暖房
- ☆ エアコン
- ☆ CATV
- ☆ 照明器具
- ☆ フレッツ光対応



物件種別	分譲賃貸マンション		
間取り	1 K	専有面積	30.01㎡
賃料	128,000 円		
敷金	1 ヶ月	礼金	1 ヶ月
所在地	文京区水道2-4-27		
階数	2階部分	部屋番号	213号室
交通	有楽町線「江戸川橋」駅徒歩7分 東西線「神楽坂」駅徒歩11分 南北線、大江戸線「飯田橋」駅徒歩14分		
建物名	パレスステージ文京江戸川橋		
構造・規模	鉄筋コンクリート造地上6階建		
築年月	平成29年11月	総戸数	57戸
管理費等	10,000円	保険	20,000円(2年間)
契約期間	2年間(更新可)	更新料	新賃料の1ヶ月分
鍵交換代	22,000円(税込)	保証会社	エボスカード等
現況	空室	入居日	即時
備考	※保証会社に関して <エボスカード> 初回保証料:合計賃料の40% 更新料:2年目以降、1万円/年 <Casaダイレクト> 初回保証料:合計賃料の50% 更新料:2年目以降、1万円/年 ※短期解約違約金:賃料の1ヶ月分(1年未満の解約) ※更新事務手数料:新賃料の2.2%(税込) ※退去時の室内清掃・エアコン洗浄費用は借主負担 (貸主指定業者実施) ※ペット飼育に関して この部屋は、犬・猫等の動物の飼育は原則禁止です。ただし、飼育承諾料(賃料の1ヶ月分)のお支払い、飼育承認申請書の提出、管理組合の承認を得た場合は、この限りではありません。(犬及び猫はどちらか1匹とし、成獣時体長50cm 体重10kg相当まで)		

みずべや  
水商売のお部屋



新宿本店 新宿区西新宿7-12-3小島ビル3階  
TEL 03-6279-2032

みずべや  
歌舞伎のお部屋

あずま通り店 新宿区歌舞伎町1-8-3良川ビル2階  
TEL 03-6205-5732



みずべや  
池袋のお部屋

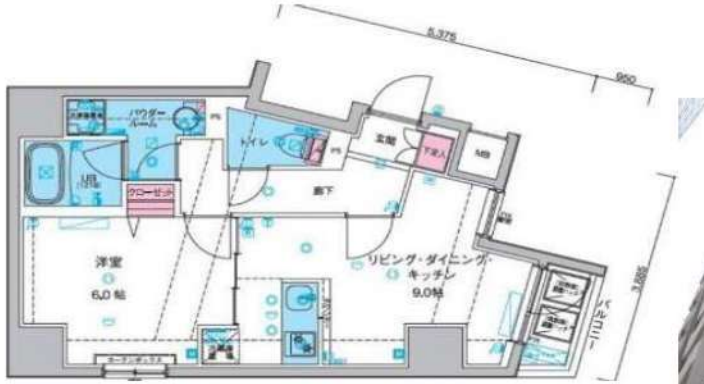
池袋店 豊島区池袋2-4-2YKビル1階  
TEL 03-6907-2660



物件名 GENOVIA上野 II skygarden  
303号室 Ctype

賃料 163,000円

交通 山手線「上野」駅 徒歩 5分  
東京メトロ日比谷線「入谷（東京）」駅 徒歩 7分  
東京メトロ銀座線「稲荷町（東京）」駅 徒歩 8分



★室内写真あります！転用OK！承諾不要です！ <https://bit.ly/3aVPvZE>



- ペット飼育可(大型犬・猫・多頭飼い可)
- オートロック
- 浴室乾燥機・追い焚き機能付き
- 宅配ボックス
- ウォシュレット(BT別)
- 防犯カメラ
- エアコン
- 外国籍相談可能
- 2口ガスシステムキッチン
- 二人入居可能

※ペット飼育の場合保証金1ヵ月追加(契約時償却)。※図面と現況が異なる場合は現況を優先致します。

所在地	東京都台東区北上野 1丁目5-5	管理費等	管理費 15,000円	保証会社必須 一着手「RBI」初回保証料：連保人付き40% 緊急連絡先50% (ペット飼育時10%増) 更新料：10,000円/年 家賃引落手数料：200円/月 二着手「ジャックス」初回保証料：40% 更新料：10,500円/年 家賃引落手数料：総賃料等の1%/月 ・ムルカコング費用44,000円(税込) ・鍵交換費用22,000円(税込)【任意】 ・火災保険料10,000円(1年間) ※1年未満短期解約違約金有、資料+管理費合計額 (法人の場合相談可) ※解約予告2ヶ月前(法人の場合相談可)	《個人契約》 契約者：住民票・保険証7-30301-、顔写真付き身分証明書7-30301-、家賃引落口座・銀行印 保証人：連帯保証人確定書・印鑑証明書・保険証7-30301-、顔写真付き身分証明書7-30301- 《法人契約》 契約者：会社簿本・印鑑証明書/入居者：住民票・保険証7-30301-、顔写真付き身分証明書7-30301- 保証人：印鑑証明書・保険証7-30301-、顔写真付き身分証明書7-30301- ※審査の内容によって収入の証明できる書類を提出して頂く場合があります。
所在階	3階 向き 北	敷金/礼金	敷金： 0ヶ月 礼金： 0ヶ月		
専有面積	40.13㎡ バルコニー 1.56㎡	入居時期	2022年1月中旬 (2021年12月21日 退去予定)		
間取詳細	1LDK 築年月 2019年6月	入居時期	普通借家契約2年(更新料：新賃料1ヵ月)		
構造	鉄筋コンクリート造 地上階数 11階	駐車場	要問い合わせ		
契約期間	普通借家契約2年(更新料：新賃料1ヵ月)	駐輪場	自転車：無料(要登録) バイク：要確認		
その他費用					
必要書類					

みずべや 水商売のお部屋  
新宿本店 新宿区西新宿7-12-3小島ビル3階  
TEL 03-6279-2032



みずべや 歌舞伎のお部屋  
あずま通り店 新宿区歌舞伎町1-8-3長川ビル2階  
TEL 03-6205-5732



みずべや 池袋のお部屋  
池袋店 豊島区池袋2-4-2YKビル1階  
TEL 03-6907-2660