

貸マンション

下落合駅

シンシア新宿落合

間取り
1K

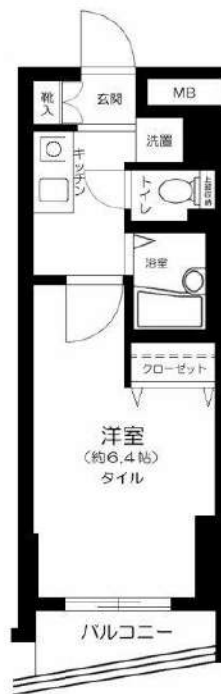
専有面積
20.01㎡

築年月
2003年03月



チェックポイント！

主要採光面：南東向き、分譲タイプ、B・T別、浴室乾燥機、トイレ、ガスコンロ可、収納スペース、クローゼット、シューズボックス、室内洗濯機置場、洗濯機置場、エアコン、オートロック、モニター付オートロック、モニター付インターホン、バルコニー、エレベーター、宅配BOX



物件種目	貸マンション
最寄駅	下落合
間取タイプ	1K
賃貸条件	賃料 72,000円
	礼金なし 敷金1ヶ月 保証金なし

物件所在地	東京都新宿区上落合1丁目9-18		
交通	西武新宿線 下落合 徒歩5分		
建物	建物名	シンシア新宿落合	
	構造・規模	RC 7階建/6階部分	
	使用部分積	20.01㎡	
間取内訳			
築年月	2003年03月	契約期間	2年
管理費等	8,000円/月 共益費なし 雑費なし		
駐車場			
現況	空家	入居日	即時
設備	B・T別浴室乾燥機、トイレ、ガスコンロ可収納スペース、クローゼット、シューズボックス、室内洗濯機置場、洗濯機置場、エアコン、オートロック、モニター付オートロック、モニター付インターホン、バルコニー、エレベーター、宅配BOX		
保険等	要 2年20,000円		
備考	禁煙ルーム 保証金償却：解約時1ヶ月 設備緊急受付システム料：7,700円 更新料：新賃料1ヶ月 賃貸保証：加入要 当社指定の保証会社をご利用頂くことが契約条件となります。鍵交換代等：有 24,200円～ 利用駅1：西武新宿線中井徒歩8分 利用駅2：都営大江戸線中井徒歩7分		

この図面は物件情報の一部を抜粋して掲載しております。（現況優先）
付帯条件や別途料金等が発生する場合がありますのでご確認ください。

at home

infosheet 物件番号 10027659060

みずいばや
水商売のお部屋

新宿本店 新宿区西新宿7-12-3小島ビル3階
TEL 03-6279-2032



みずいばや
歌舞伎のお部屋

あずま通り店 新宿区歌舞伎町1-8-3長川ビル2階
TEL 03-6205-5732



みずいばや
池袋のお部屋

池袋店 豊島区池袋2-4-2YKビル1階
TEL 03-6907-2660

貸マンション

初台駅

トーシンフェニックス初台 806

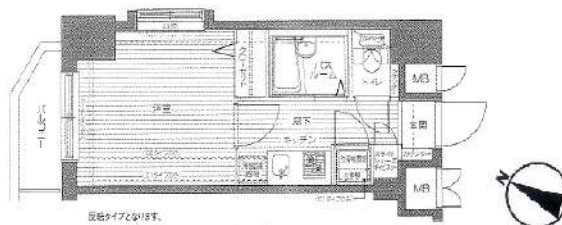
間取り
1K

専有面積
21.70㎡

築年月
2003年08月

チェックポイント！

角部屋, B・T別, トイレ, 2口コンロ, クローゼット, 室内洗濯機置場, エアコン, モニタ付オートロック, バルコニー, エレベーター, 宅配BOX



物件種目	貸マンション
最寄駅	初台
間取タイプ	1K
賃料条件	賃料 80,000円
	礼金1ヶ月 敷金1ヶ月 敷引1ヶ月 保証金なし

物件所在地	東京都渋谷区本町1丁目15-1			
交通	京王線 初台 徒歩5分			
建物	建物名	トーシンフェニックス初台 806		
	構造・規模	SRC 14階建/8階部分		
	使用部分積	21.70㎡		
	間取内訳			
築年月	2003年08月	契約期間	2年	
管理費等	6,000円/月			
駐車場				
現況	居住中	2021年09月03日退去予定	入居日	2021年9月中旬予定
設備	B・T別, トイレ, 2口コンロ, クローゼット, 室内洗濯機置場, エアコン, モニタ付オートロック, バルコニー, エレベーター, 宅配BOX			
保険等	要 2年19,350円			
備考	賃貸保証: 加入要 初回保証料: 総賃料等の50% (口座振替手数料含む場合あり) 利用駅1: 京王線 幡ヶ谷 徒歩7分			

この図面は物件情報の一部を抜粋して掲載しております。(現況優先)
付帯条件や別途料金等が発生する場合がありますのでご確認ください。

at home

infosheet 物件番号 69742257003

みずいべや
水商売のお部屋

新宿本店 新宿区西新宿7-12-3小島ビル3階
TEL 03-6279-2032



みずいべや
歌舞伎のお部屋

あずま通り店 新宿区歌舞伎町1-8-3良川ビル2階
TEL 03-6205-5732



みずいべや
池袋のお部屋

池袋店 豊島区池袋2-4-2YKビル1階
TEL 03-6907-2660

トーンフェニックス江戸川橋 111

間取り	賃料	管理費等
1K	80,000円	5,000円

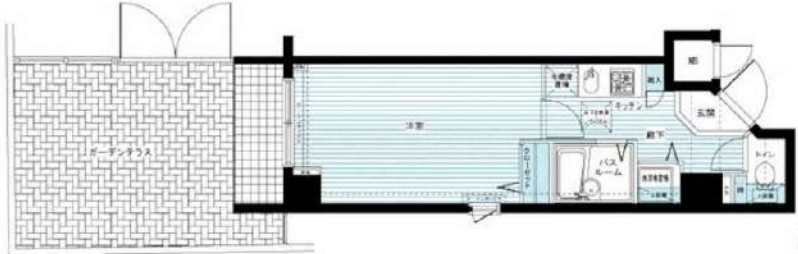
敷金/保証金	40,000円	礼金/権利金	80,000円
敷引/償却金	0円	更新料	1ヶ月(新賃料)
その他費用	<small>[-一時金] 鍵交換費用(税込): 22,000円 月次費用] 家財保険+付帯サービス(税込): 1,475円 (備考) ■契約時: 当月分+翌月分の賃料・管理費をお支払い頂きます ■解約時: ルームクリーニング費用及び借主負担分の原状回復費用をお支払い頂きます</small>		
物件種別	マンション		
物件所在地	東京都新宿区水道町3-7		
交通	東京メトロ有楽町線 江戸川橋駅 徒歩3分 東京メトロ東西線 神楽坂駅 徒歩7分		
間取り詳細	1階: 洋室 7.70畳		
構造	鉄筋コンクリート 1階 / 7階建		
面積	24.28㎡	向き	西
築年月	2006年4月17日	契約期間	普通借家契約 2年
駐車場		入居時期	2021年8月下旬
設備	角部屋 二面採光 2口ガス バス・トイレ別 浴室換気乾燥機 エアコン フローリング		
入居諸条件			
損害保険			
保証会社	必須 初回保証料=合計賃料×50%(法人50%)、月額保証料=合計賃料×1%		
備考	■民泊利用不可 ■自転車: 月額500円 バイク: 月額1,000円 ~2,000円 ※要空き確認・2年分一括払い ■部屋タイプ: J1 ※内装は入居までに変更となる場合がございます		

外観



その他

間取り図



物件番号: t0006471



水商売のお部屋

新宿本店 新宿区西新宿7-12-3小島ビル3階
TEL 03-6279-2032



歌舞伎のお部屋

あずま通り店 新宿区歌舞伎町1-8-3長川ビル2階
TEL 03-6205-5732



池袋のお部屋

池袋店 豊島区池袋2-4-2YKビル1階
TEL 03-6907-2660

※図面と異なる場合は現況を優先となります。

トーシンフェニックス高田馬場貳番館

分譲賃貸マンション

賃料 80000円

管理費 10000円

敷金 0 礼金 1

所在地 東京都新宿区高田馬場4-37-11

交通 JR山手線「高田馬場」駅徒歩10分
西武新宿駅「高田馬場」駅徒歩10分
西武新宿駅「下落合」駅徒歩10分
東京メトロ東西線「落合」駅徒歩12分

間取り 1K 号室 307

専有面積 20.69㎡

構造 鉄筋コンクリート造地上5階建地下1階建て

築年月 2007年2月 入居日 即入居

駐車場 敷地内無

駐輪場 敷地内有（建物管理会社へ要確認）

専有部分 TVモニター付インターフォン
システムキッチン 2口ガスコンロ
浴室換気乾燥機 靴入れ
クローゼット エアコン
バストイレ別 室内洗濯機置場

共用部分 オートロック エレベーター 防犯カメラ
宅配ボックス メールボックス
敷地内ごみ置場
BS/CS/CATV対応（別途契約※建物管理会社要確認）

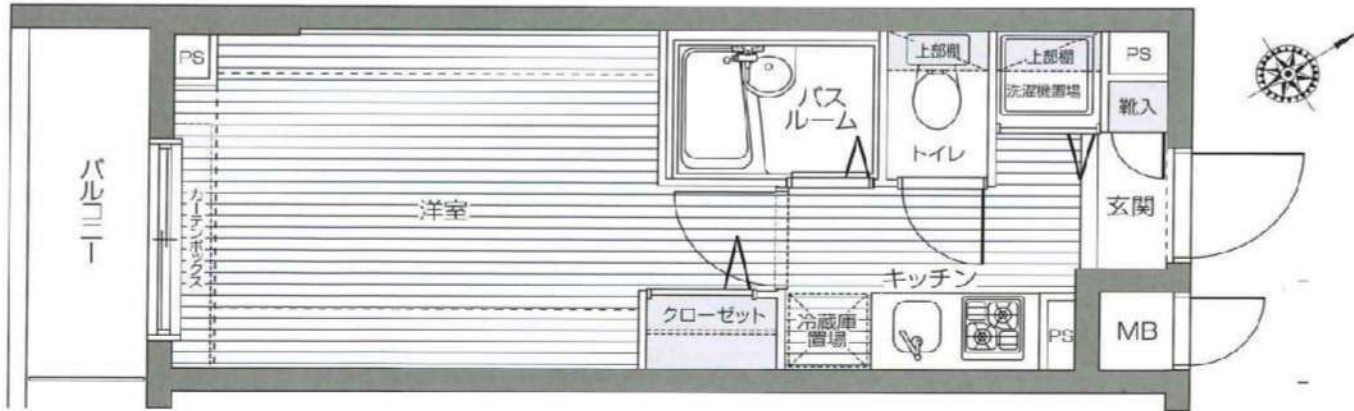
初期費用

保証会社 CASA（初回50%・月額総賃料1%）
J RAG（初回50%・振替手数料330円）
エボス（初回50%・月額総賃料1.3%）

ベルパック 初回 33,000円（税込）
※契約事務手数料・室内抗菌・ヘルプラス初回登録料

別途費用 ヘルプラス 月額1,980円（税込）
※家財保険、設備・近隣トラブル駆付け支援サービス
鍵交換代 31,900円（税込）

短期違約金 ※1年未満は総賃料2ヶ月、1.5年未満は総賃料の1.5ヶ月



**ベルプラス月額1,650円（税込）アップで…
ベルパック料金を免除！**

※外国人、水商売、生活保護、無職の方も相談可能です。
※法人様契約の場合、条件によっては礼金上乗せになる場合がございます。（社宅規定提出必須）
※契約開始日確定後のキャンセルの場合、書類作成手数料を徴収させていただきます。
※契約開始日の3日前キャンセルの場合、鍵交換費用・抗菌代を徴収させていただきます。
※図面・設備と、現況が異なる場合は現況を優先するものとします。

みずいばや
水商売のお部屋
新宿本店 新宿区西新宿7-12-3小島ビル3階
TEL 03-6279-2032



みずいばや
歌舞伎のお部屋
あずま通り店 新宿区歌舞伎町1-8-3泉ビル2階
TEL 03-6205-5732



みずいばや
池袋のお部屋
池袋店 豊島区池袋2-4-2YKビル1階
TEL 03-6907-2660

賃貸マンション

ハウスポート信濃町 102号室

1K

総武中央線 『信濃町』 駅 徒歩 5 分

【物件概要】

所在地：東京都新宿区南元町7-11
構造：鉄筋コンクリート造4階建
築年月：2016年5月

家具・床暖房付 音声映像転送

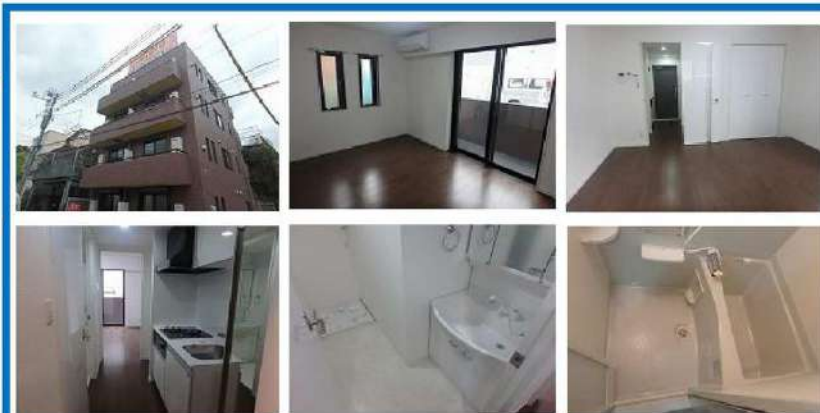
ミニ冷蔵庫・洗濯機・電子レンジ
テーブル・電気ケトル

緊急時対応 24時間管理サービス

- ★オートロック完備
- ★カラーTVモニター付インターフォン
- ★遠隔監視防犯カメラ設置（双方向音声）
- ★システムガス2口
- ★バス・トイレ別 ★シャワートイレ
- ★独立洗面台 ★室内洗濯機置場
- ★シャンプードレッサー
- ★床暖房付
- ★エアコン完備
- ★防犯シャッター ★CATV



現地案内図



賃料：89,000円 共益費：3,000円
礼金0ヶ月・敷金0ヶ月

※図面と現況が相違している場合は現況有姿にてご了承下さい。

みずべや
水商売のお部屋
新宿本店 新宿区西新宿7-12-3小島ビル3階
TEL 03-6279-2032



みずべや
歌舞伎のお部屋
あずま通り店 新宿区歌舞伎町1-8-3長川ビル2階
TEL 03-6205-5732



みずべや
池袋のお部屋
池袋店 豊島区池袋2-4-2YKビル1階
TEL 03-6907-2660

S-Farbe中野松が丘ANNEX

新築分譲賃貸マンション エス・ファルベ中野松が丘アネックス

★ネット無料★
★Wi-Fi設置あり★

賃料	92,000		
管理費	10,000		
礼金	1ヶ月	敷金	0ヶ月

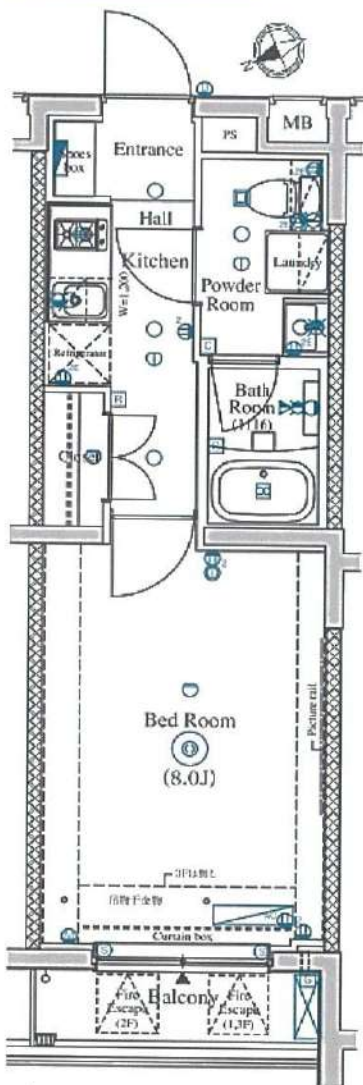
● 所在地 〒165-0024
東京都中野区松が丘1-11-5

● 交通・アクセス
西武新宿線「新井薬師前」駅 徒歩4分



●周辺施設●

- ★コンビニ…ファミリーマート 徒歩4分♪
セブンイレブン 徒歩4分♪
- ★スーパー…miniピアゴ 徒歩5分♪
※営業時間24時間♪
マルエツ 徒歩5分♪
※営業時間9:00~25:00♪



部屋設備

- モニター付インターホン
- 人感センサー付玄関照明
- ダブルディンプル錠
- シューズボックス
- マルチメディアコンセント (USBコンセント付)
- シーリング照明
- ピクチャーレール
- クローゼット
- エアコン
- 温水洗浄暖房便座
- 2口ガスシステムキッチン
- 浴室暖房換気乾燥機
- 独立洗面化粧台
- 室内洗濯機置場
- 24時間換気機能
- 室内物干金物

建物設備

- 24時間セキュリティ
- 防犯カメラ
- 宅配BOX
- B-CUBIC
- ネット無料・Wi-Fi設置あり
- BS・110°CS※
- エレベーター
- 敷地内ゴミ置場
- モニター付オートロック
- ※については別途契約必要

●QRコード●
動画はこちら♪



号室	204号室		
間取り	1K	専有面積	25.81㎡
竣工	2021年3月	総戸数	29戸
構造	鉄筋コンクリート造 地上3階・地下1階		

現況	空室	退去予定	-
入居時期	即入	内見予定	内見可 (仲介会社預け)

建物管理	会社名	株式会社日本コミュニティー	
	連絡先	03-5366-1222	
	駐輪場	あきあり	上段2400円下段4800円/年
	バイク置場	あきあり	原付24,000円中型48,000円/年
	駐車場	-	-

契約条件	普通賃貸借契約	期間	2年
更新料	新賃料1ヶ月分+更新時事務手数料11,000円(税込)		
初期費用	①当社指定保証会社の利用が基本必須です。		
	【エポス】	家賃総額の40% 更新料:毎年10,000円(15万円未満) ※連帯保証人ありの場合 契約時:30%に減額 ●学生割引● 契約時:15,000円 更新料:毎年10,000円 ※審査時に有効期限内の学生証を提示で割引対象 エポス審査否決の場合は、全保連にて審査	
	【全保連】	家賃総額の50% 更新料:毎年10,000円	
	②鍵交換費用	無し	
	③安心入居サポート加入料	16,500円(税込)	
	④契約書類作成料	無し	
	⑤家財保険料	16,000円(2年間)※エポス利用の場合は後日請求	
	⑥仲介手数料	1ヶ月(別途消費税) = 101,200円(税込)	
⑦当月の日割り家賃			
⑧翌月家賃(⑦15日以降に賃済の場合)			

退去時	退去時クリーニング費49,500円(税込)※解約時清算借主様の過失等による汚れ・キズ等は別途※室内禁煙 ※下記が必須条件となります。ご確認ください。(大手法人を除く)
保証会社を利用しない場合	・保証人様(三親等以内で働かれている方)1名 ・敷金1ヶ月プラス(法人契約の場合も) ・契約者様・保証人様の収入証明が審査時必要となります。

※特約:解約が一年未満の場合は短期違約金として家賃総額2か月分の違約金。一年以上一年未満の場合は家賃総額1か月分の違約金です。

みずべや
水商売のお部屋

新宿本店 新宿区西新宿7-12-3小島ビル3階
TEL 03-6279-2032



みずべや
歌舞伎のお部屋

あずま通り店 新宿区歌舞伎町1-8-3長川ビル2階
TEL 03-6205-5732



みずべや
池袋のお部屋

池袋店 豊島区池袋2-4-2YKビル1階
TEL 03-6907-2660

La vista ~ラ・ヴィスタ西新宿~

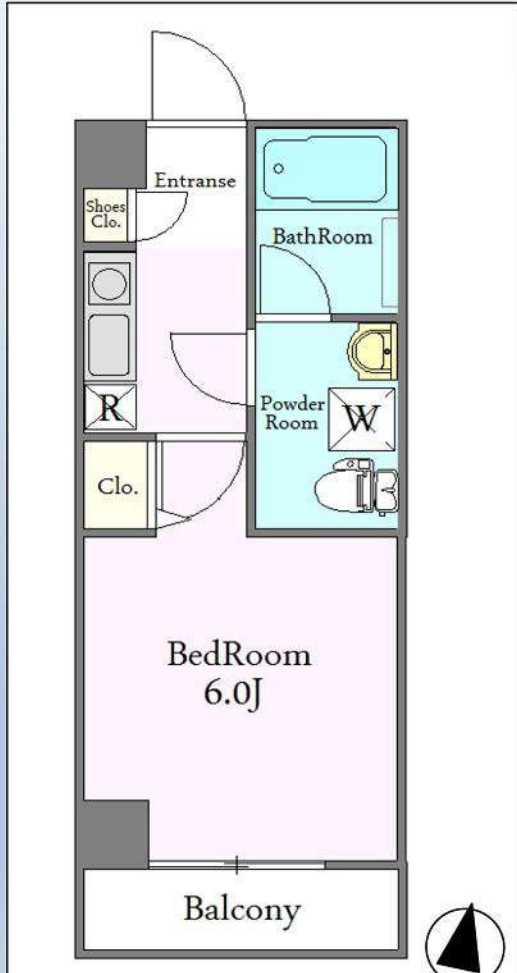
Wi-Fi対応インターネット無料※



賃料92,000円 管理費7,000円

902号室 20.3㎡
敷金1 礼金1

設備・仕様



24時間管理	防犯カメラ	駅近
宅配ボックス	オートロック	駐輪場
敷地内ゴミ置き場	24時間換気システム	ペット可
浴室乾燥機	室内洗濯機置場	独立洗面化粧台
ダブルロック	TVモニター付インターフォン	温水洗浄便座

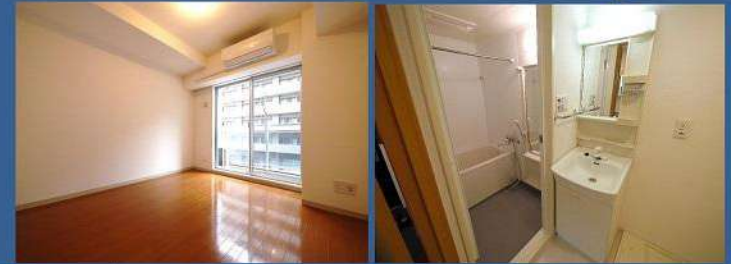
初期費用のカード決済OK
※別途システム利用料がかかります。
(ご利用金額の3.5%)



※図面と現況が異なる場合は現況を優先とします。

ペット飼育相談可

※敷金+1ヶ月分追加
※原則小型犬1匹まで ※猫相談可



Access Map | 路線図



「西新宿五丁目」駅徒歩 **1**分

物件概要

- 物件名/ラ・ヴィスタ西新宿 ■所在地/東京都新宿区西新宿5-25-14
- 構造・規模/鉄骨造 地上12階建 ■総戸数43/戸
- 竣工/2008年2月 ■管理費/7,000円 ■礼金/1ヶ月 ■敷金/1ヶ月
- 契約期間/2年間 ■更新料/新賃料の1ヶ月分/更新事務手数料/15,000円(税別)
- 現況/居住中 ■入居日/9月下旬 ■火災保険/加入要 20,000円/2年間
- 保証会社/必須 エルスサポート(株) 初回保証料: 賃料合計50% 月額保証料: 1,000円
- ※毎月の賃料は口座振替システムをご利用いただけます
- 退去時に鍵(シリンダー)交換費用・クリーニング費用がかかります。
- 【契約時必要書類】
- 身分証明書(申込時コピー) ●入居者住民票 ●賃料引落口座情報 ●銀行印 ●認印
- ※無料のインターネットは「J:COM NET」40Mプランです。

みずいばや
水商売のお部屋

新宿本店 新宿区西新宿7-12-3小島ビル3階
TEL 03-6279-2032



みずいばや
歌舞伎のお部屋

あずま通り店 新宿区歌舞伎町1-8-3良川ビル2階
TEL 03-6205-5732



みずいばや
池袋のお部屋

池袋店 豊島区池袋2-4-2YKビル1階
TEL 03-6907-2660

駅至近の眺望の良い分譲ペット可マンション♪



ペット可能です♪
 (種類・大きさによってはお受けできないものもございます)



区画	間取	面積	賃料	管理費	入居
801	1K	25.54㎡	93,000円	10,000円	8月上旬

※現況と図面が相違する場合、現況優先とさせていただきます。

物件名	ル・リオン西新宿		
所在	東京都新宿区西新宿5-25-12		
交通	都営大江戸線「西新宿五丁目」駅 徒歩1分		
	都営大江戸線「都庁前」駅 徒歩8分		
	東京メトロ丸ノ内線「中野坂上」駅 徒歩8分		
建物	構造規模	鉄筋コンクリート造陸屋根13階建	
	専有面積	*各面積を参照ください。	
竣工年月日	2011年7月		
敷金	無し	礼金	無し
契約期間	2年	更新料	新賃料1ヶ月分
駐車場	無し	駐車場備考	-
駐車場料金	-		
ペット	○	楽器演奏	×
事務所使用	×	喫煙	○
保険	火災保険加入要 15,000円		
保証会社	保証会社使用可能 初回保証総賃料 50% 年間更新料12,000円 生活保護更新料14,000円 外国籍は別途月額1,000円+税		
その他費用	鍵交換費用: 25,000円 (別途消費税) クリーニング費用: 50,000円 (別途消費税) ペット飼育の場合は敷金1ヶ月追加		
設備	東京電力/都市ガス/公共上下水道 集合ポスト/敷地内ゴミ置場/自転車置場/ バイク置場/トイレバス別 エアコン/2口ガスコンロ/室内洗濯機置場 下駄箱/独立洗面台/フローリング オートロック/モニター付インターフォン CS/BS/CATV/BS/防犯カメラ/ 浴室乾燥機/宅配ボックス		

みずいばや
水商売のお部屋

新宿本店 新宿区西新宿7-12-3小島ビル3階
TEL 03-6279-2032



みずいばや
歌舞伎のお部屋

あずま通り店 新宿区歌舞伎町1-8-3良川ビル2階
TEL 03-6205-5732



みずいばや
池袋のお部屋

池袋店 豊島区池袋2-4-2YKビル1階
TEL 03-6907-2660

スカイコートグレース新宿中落合

号室	賃料
210	98,000円

☆築浅☆パウダールーム☆

★分譲マンション★24時間セキュリティ★

☆☆ 敷金 礼金0 ☆☆



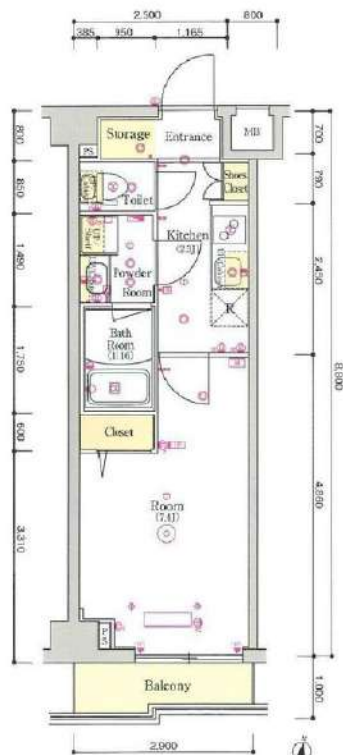
----- 洋室7.4帖 K2.0帖 -----

- ☆フローリング
- ☆クローゼット
- ☆グリル付2口ガスシステムキッチン
- ☆室内洗濯機置き場
- ☆独立洗面台
- ☆浴室換気乾燥暖房機
- ☆エアコン
- ☆シューズボックス
- ☆バストイレ別
- ☆温水洗浄便座
- ☆TVモニター付インターホン

- ★分譲マンション
- ★エレベーター
- ★防犯カメラ
- ★宅配ボックス
- ★BS/CS(要確認)
- ★駐輪場/バイク置き場(要確認)
- ★外観タイル貼り
- ★24時間セキュリティ
- ★モニター付オートロック
- ★敷地内ごみ置き場
- ★フレッツ光(要確認)

【地番:東京都新宿区中落合1-1760-3】

【個人契約】契約者:住民票、身分証表裏ファーストコピー(運転免許証+保険証)、家賃引落口座、届出印
 保証人:連帯保証人権利書、印鑑証明、身分証ファーストカラーコピー(運転免許証・保険証の表裏)
 【法人契約】契約者:会社謄本、印鑑証明/入居者:住民票、顔写真付身分証ファーストコピー(運転免許証・保険証の表裏)
 保証人:連帯保証人権利書、印鑑証明、身分証ファーストカラーコピー(運転免許証・保険証の表裏)
 ※審査状況に応じて収入証明等の書類提出をお願いする場合がございます。
 ※退室前の申込みは先行契約となります。



図面が現状と異なる場合は現状優先とします。
 更新料:新賃料の1ヶ月分

管理費	8,000円		
敷金	0ヶ月	礼金	0ヶ月
保証金	1ヶ月	敷引/償却	1ヶ月
所在地	東京都新宿区 中落合1丁目10-9		
交通	都営大江戸線 中井 徒歩6分 西武新宿線 下落合 徒歩7分 都営大江戸線 落合南長崎 徒歩11分		
構造	鉄筋コンクリート(RC造) 4階建		
専有面積	25.52㎡	開口部方位	南
総戸数	57戸	間取り	1K
築年月	2020/02	契約期間	2年
入居日	相談 10/02退去		
設備等	都市ガス、公共下水、オートロック、TVドアホン、宅配BOX、B・T別、浴室乾燥機、洗濯機置き場室内、2階以上の物件、2人入居可、ガスコンロ、システムキッチン、コンロ2口、フローリング、バルコニー、エレベーター、CSアンテナ、BSアンテナ、エアコン、外国人相談、独立洗面台、防犯カメラ、温水洗浄便座、ルームシェア相談、光ファイバー、入居条件水商売相談、グリル、収納、下駄箱、モニター付オートロック、セキュリティシステム、敷地内ごみ置き場、24時間緊急通報システム		
備考	<ul style="list-style-type: none"> ・保証金償却に原状回復費用は含まれません ・退去時にルームクリーニング代55,000円税込 ・24h生活サポート加入18,500円税込/2年間 ・火災保険料20,000円/2年間 ・室内抗菌消臭費用 16,500円税込 ・雑交換代27,500円税込 ・契約事務手数料11,000円税込 ・保証会社加入必須 大手法人契約の場合は応相談 ・家賃引落し330円/月額 ・ルームバンクインシニア 初回保証料 総賃料の60% 年毎10,000円 ・更新事務手数料 22,000円税込 ・解約予告2ヶ月前 		

物件コード 46583 210 レインズコード下8桁 1402-1241

みずべや
水商売のお部屋

新宿本店 新宿区西新宿7-12-3小島ビル3階
TEL 03-6279-2032



みずべや
歌舞伎のお部屋

あずま通り店 新宿区歌舞伎町1-8-3良川ビル2階
TEL 03-6205-5732



みずべや
池袋のお部屋

池袋店 豊島区池袋2-4-2YKビル1階
TEL 03-6907-2660

RENECAT導入済物件★消臭抗菌効果が半永久持続 インターネット使い放題マンション

0102 号室 専有面積 25.96㎡

間取 1DK

賃料 **138,000** 円/月

共益費 15,000 円/月

物件概要

所在地／ 東京都新宿区大京町12-10
 構造・規模／ 鉄筋コンクリート造 5階建
 総戸数／ 61 戸
 築年月／ 2020年02月07日
 入居日／ 2021年09月15日

契約条件

敷金0ヶ月・礼金0ヶ月

SC保証システム利用料:家賃総額55%(最低金額5.5万円)
 保証人有プラン:家賃総額の30%(最低金額3万円)
 24時間安心サポート料11,000円鍵交換代19,800円
 室内抗菌処理代16,500円事務手数料16,500円
 当社指定火災保険(ジック)加入の事(別途費用)
 ※賃料口座引落し(口座振替手数料別途有)
 普通賃貸借2年契約
 ※LPガス(要担保金)



Access

東京メトロ丸の内線
「四谷三丁目」 駅徒歩 7分

JR総武線
「信濃町」 駅徒歩 8分

- ダブル配筋で耐震性の高い基礎構造
- 共用部防犯カメラ設置(7台)
- カラーTVモニター付オートロック
- 安心のダブルロックディンプルキー
- 快適なエアコン標準装備
- LL45等級フローリング採用
- 2口ガスシステムキッチン
- バスルームとトイレを独立
- 清潔な温水シャワートイレ
- 雨天や冬に必須浴室換気乾燥暖房涼風機
- 全室、お湯張り機能付きバス
- シャンプードレッサー付き独立洗面台
- 収納便利なクローゼット
- インターネット無料※最大速度1Gbps
- BS/CS110*/CATV(別途費用)
- 24時間利用可能宅配ボックス
- 24時間利用可能なゴミ置き場
- 原付バイク置場4,000円/月税込:空要
- 駐輪場1台1,000円/年
- ペット(小型1匹)敷金1ヶ月追加



24時間安心サポート

設備のトラブルに24時間365日の受付体制

医療健康サービス 24

看護師が24時間365日ご相談に応じます。

※図面と現況が異なる場合、現況優先とさせていただきます。

みずべや
 水商売のお部屋
新宿本店 新宿区西新宿7-12-3小島ビル3階
 TEL 03-6279-2032



みずべや
 歌舞伎のお部屋
あずま通り店 新宿区歌舞伎町1-8-3泉川ビル2階
 TEL 03-6205-5732



みずべや
 池袋のお部屋
池袋店 豊島区池袋2-4-2YKビル1階
 TEL 03-6907-2660



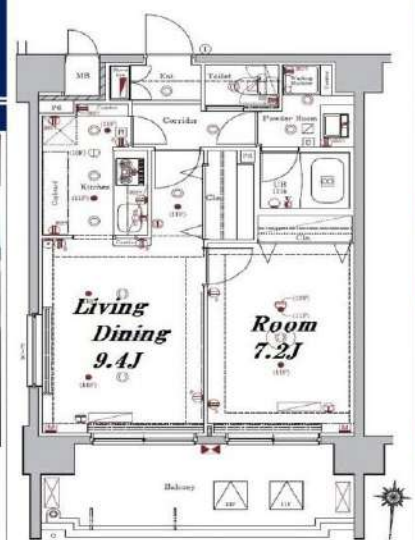
二人入居歓迎の1LDKのお部屋！二面採光で開放感抜群！

1LDK	専有面積	47.85㎡
賃料	176,000円	
管理費	8,000円	
礼金	1ヶ月	敷金 1ヶ月
入居時期	予定 2021年10月18日	

◆アクセス 都電荒川線「早稲田（都電）」駅徒歩 1分
 都電荒川線「学習院下」駅徒歩10分 東京メトロ東西線「早稲田（東京メトロ）」駅徒歩10分

◆物件概要
 ・住所/東京都新宿区西早稲田1丁目 19-11
 ・構造/鉄筋コンクリート造地上階数 11階
 ・築年数/2013年7月
 ・駐車場/無 ・駐輪場/設備有 ・バイク置き場/設備有 ※設備有の場合は要問い合わせ
 ・向き/北
 ・契約期間/普通借家契約 2年
 ・更新料/新賃料の 1.5 ヶ月+更新事務手数料16,500円 (税込)

メイクスデザイン早稲田 1002 賃貸マンション



◆初期費用
 ①保証委託料/にじいろ◎月額保証料：賃料+管理費の1%※最低保証料1,000円 ◎初回保証委託料：賃料+管理費+月額保証料の80%◎決済手数料：毎月550円(税込)
 ②損害保険/有り 火災保険 24ヶ月 23,000円
 ③当月分日割賃料
 ④翌月分賃料
 ⑤その他費用/ 安心入居サポート (税込・必須):16500円 鍵交換費用 (税込・必須):27500円

◆入居諸条件
 ペット(相談), ルームシェア(相談), 外国人入居(相談), 学生専用(可), 楽器使用(相談), 高齢者(相談), 子供(相談), 事務所(不可), 性別(不問), 単身(可), 二人入居(可), 法人(可)

◆設備
 2F以上, 2面採光, オートロック, ダブルロック, ディンプルキー, 角住戸, デザイナーズ, 駅前, 外壁タイル張り, 防犯カメラ, メールボックス, 24時間換気システム, 3口以上コンロ, B.S, C.S, インターホン, エアコン, ガス給湯, クローゼット, クローゼット2ヶ所, システムキッチン, シューズボックス, バス・トイレ別, フローリング, マルチメディアコンセント, ユニットバス, 温水洗浄便座, 高速ネット対応, 室内洗濯機置場, 人感照明センサー, 洗面化粧台, 洗面所独立, 洗面台, 浴室乾燥, 24時間ゴミ出し可, エレベーター, 宅配BOX, 敷地内ゴミ置き場

◆備考
 短期解約違約金有 (1年末満解約賃料+管理費1.5ヶ月分)
 2ヶ月前解約予告
 先行申込可
 法人契約の場合：礼金1か月追加で法人規定ご相談可能
 退去時ルームクリーニング費用(税込):55,000円
 退去時エアコン内部洗浄費用(税込)：13,200円/台
 ペット飼育相談 (犬または猫2匹まで) 飼育の際は1匹につき敷金1ヶ月追加、退去時償却
 楽器使用相談可：但し消音機能付き・他の居住者よりクレームがあった場合即時使用中止

◆周辺施設
 ・和泉薬局
 ・セゾンストア 西早稲田1丁目店
 ・まいばすけっと 西早稲田1丁目店
 ・ファミリーマート 早稲田大学店
 ※作成時データの為、現状とは異なる場合がございます。

※図面と異なる場合は現況を優先となります。
 ※賃料発生日は申込から原則2週間となります。



みずべや
水商売のお部屋

新宿本店 新宿区西新宿7-12-3小島ビル3階
TEL 03-6279-2032



みずべや
歌舞伎のお部屋

あずま通り店 新宿区歌舞伎町1-8-3良川ビル2階
TEL 03-6205-5732



みずべや
池袋のお部屋

池袋店 豊島区池袋2-4-2YKビル1階
TEL 03-6907-2660

ZOOM中野坂上 406

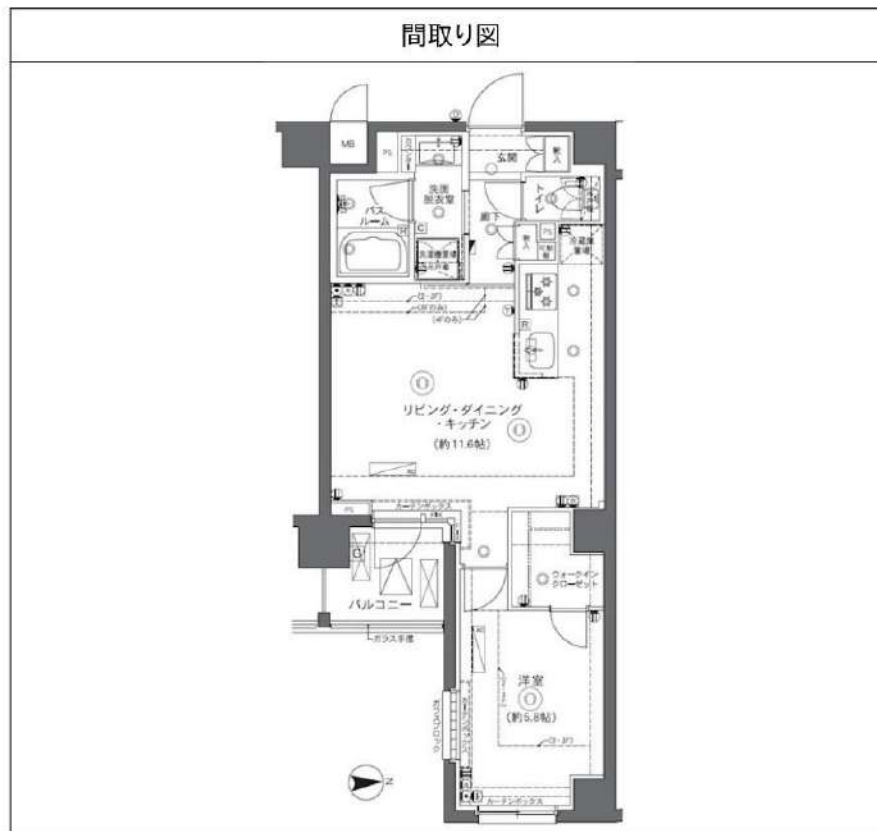
間取り	賃料	管理費等
1LDK	178,000円	10,000円

敷金/保証金	178,000円	礼金/権利金	178,000円
敷引/償却金		更新料	1ヶ月(新賃料)
その他費用	<small>[-一時金] 鍵交換費用(税込): 22,000円 [月次費用] 家財保険+付帯サービス(税込): 1,575円 (備考) ■契約時: 当月分+翌月分の賃料・管理費をお支払い頂きます。 ■ペット飼育時: 敷金1ヶ月追加(別途飼育規則参照・要申請書) ■解約時: ルームクリーニング費用及び借主負担分の原状回復費用をお支払い頂きます</small>		
物件種別	マンション		
物件所在地	東京都中野区中央1丁目21-2		
交通	都営大江戸線 中野坂上駅 徒歩4分 東京メトロ丸ノ内線 中野坂上駅 徒歩4分 東京メトロ丸ノ内線 西新宿駅 徒歩9分		
間取り詳細	4階: LDK 11.60畳, 洋室 5.80畳		
構造	鉄筋コンクリート 4階 / 7階建		
面積	44.09㎡	向き	東
築年月	2018年2月26日	契約期間	普通借家契約 2年
駐車場		入居時期	即入居
設備	3口ガス(グリル付) 独立洗面台 脱衣室 浴室乾燥機 温水洗浄便座 フローリング 室内洗濯機置場		
入居諸条件	ペット可, 二人入居可		
損害保険			
保証会社	必須 初回保証料=合計賃料×50%(法人50%)、月額保証料=合計賃料×1%		
備考	■民泊利用不可 ■自転車: 月額500円 ※要空き確認・2年分一括払い ■部屋タイプ:A-F		

外観



その他



物件番号: t0015911

※図面と異なる場合は現況を優先となります。

みずべや
水商売のお部屋

新宿本店 新宿区西新宿7-12-3小島ビル3階
TEL 03-6279-2032



みずべや
歌舞伎のお部屋

あずま通り店 新宿区歌舞伎町1-8-3良川ビル2階
TEL 03-6205-5732



みずべや
池袋のお部屋

池袋店 豊島区池袋2-4-2YKビル1階
TEL 03-6907-2660