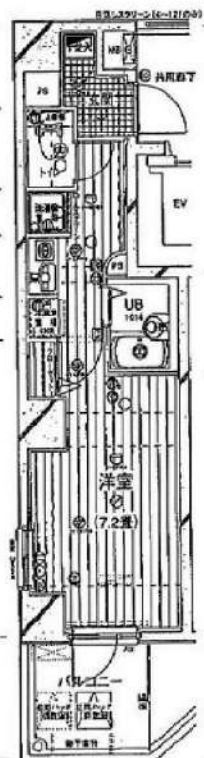


プレール・ドゥーク笹塚

号室	賃料
701	78,000円

- ★バス・トイレ別
- ★広々洋室
- ★分譲マンション
- ★駅チカ徒歩4分

☆☆・・・敷金・礼金ゼロ・・・☆☆



管理費	10,000円		
敷金	0ヶ月	礼金	0ヶ月
保証金	1ヶ月	敷引/償却	1ヶ月
所在地	東京都渋谷区 笹塚2丁目1-12		
交通	京王線 笹塚 徒歩5分 京王新線 幡ヶ谷 徒歩7分 小田急線 東北沢 徒歩14分		
構造	鉄骨鉄筋コンクリート(SRC造) 13階建		
専有面積	23.9㎡	開口部方位	南東
総戸数	戸	間取り	1K
築年月	2003/06	契約期間	2年
入居日	相談 10/08退去		
設備等	都市ガス、公共下水、オートロック、B・T別、洗濯機置き場室内、2階以上の物件、2人入居可、ガスコンロ、システムキッチン、フローリング、バルコニー、エレベーター、エアコン、外国人相談、角部屋、防犯カメラ、ルームシェア相談、光ファイバー、入居条件水商売相談、収納、下駄箱、モータ付オートロック、敷地内ごみ置き場		
備考	<ul style="list-style-type: none"> ・保証金契約時償却に原状回復費用は含まれません 退去時にルームクリーニング代 49,500円税込 ・24h生活サポート加入16,500円税込/2年間 ・火災保険料1S 20,000円/2年間 ・契約事務手数料11,000円税込 ・鍵交換代33,000円税込 ・保証会社加入必須 大手法人契約の場合は応相談 エボス 初回資料総額の50%、月額手数料資料総額の1.5% 解約予告2ヶ月前 更新事務手数料 11,000円/税込 		

- 洋室約7.2帖 -----
- エアコン
 - フローリング
 - バストイレ別
 - 室内洗濯機置場
 - クローゼット
 - オートロック
 - 敷地内ごみ置き場
 - エレベーター
 - 防犯カメラ
 - インターネット対応 (要確認)
 - 駐輪場 (要空確認)
- 【地番:東京都渋谷区笹塚2丁目1-13】

【個人契約】契約書:住民票、身分証表裏ファーストコピー (運転免許証+保険証)、家賃引落口座、届出印
保証人:連帯保証人控約書、印鑑証明、身分証表裏ファーストコピー (運転免許証+保険証)
【法人契約】契約書:会社印本、印鑑証明/入居者:住民票、身分証表裏ファーストコピー (運転免許証+保険証)
保証人:連帯保証人控約書、印鑑証明、身分証表裏ファーストコピー (運転免許証+保険証)
※審査状況に応じて収入証明等の書類提出をお願いする場合がございます。
※退室前の申込みは先行契約となります。

図面が現状と異なる場合は現状優先とします。
更新料:新賃料の1.5ヶ月分

物件コード 45716_701 レインズコード下8桁 -

みずいばや
水商売のお部屋

新宿本店 新宿区西新宿7-12-3小島ビル3階
TEL 03-6279-2032



みずいばや
歌舞伎のお部屋

あずま通り店 新宿区歌舞伎町1-8-3良川ビル2階
TEL 03-6205-5732

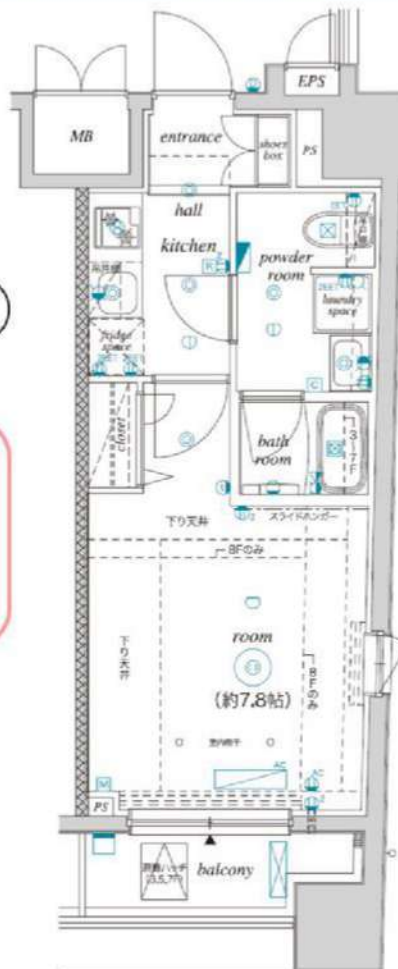


みずいばや
池袋のお部屋

池袋店 豊島区池袋2-4-2YKビル1階
TEL 03-6907-2660

ベルシード新宿中落合

分譲賃貸マンション



ペット飼育可能
小型犬1匹
又は猫1匹
敷金 2ヶ月償却



※外国人、水商売、生活保護、無職の方も相談可能です。
 ※法人様契約の場合、条件によっては礼金上乗せになる場合がございます。(社宅規定提出必須)
 ※契約開始日確定後のキャンセルの場合、書類作成手数料を徴収させていただきます。
 ※契約開始日の3日前キャンセルの場合、鍵交換費用・抗菌代を徴収させていただきます。
 ※図面・設備と、現況が異なる場合は現況を優先するものとします。



☆ベルゼロキャンペーン☆
 (8月中契約開始限定)
 ※保証会社初回料金貸主負担!
 ※鍵交換任意!
 ※ベルパック初回料金免除!
 (ベルプラス月額費用はかかります)
 (但し、当月日割り・翌月分賃料は除く)

賃料	80000円		
管理費	17000円		
敷金	0	礼金	0
所在地	東京都新宿区中落合3-16-14		
交通	都営大江戸線「落合南長崎」駅徒歩7分 西武池袋線「椎名町」駅徒歩10分		
間取り	1K	号室	501
専有面積	25.78㎡		
構造	鉄筋コンクリート造 地上9階建て		
築年月	2019年6月	入居日	即入居可
駐車場	なし		
その他	駐輪場・バイク置場敷地内(空き状況は建物管理会社へ確認)		
設備	カラーモニター付インターホン エアコン 独立洗面台 温水洗浄機能付便座 2口ガスコンロ システムキッチン 浴室換気乾燥機 室内洗濯機置場		
共用部分	エレベーター オートロック 宅配BOX メールボックス 防犯カメラ インターネット対応 敷地内ごみ置き場 BS/CS対応(別途契約)		
初期費用			
保証会社	CASA (初回50%・月額総賃料1%) J-RAG (初回50%・振替手数料330円) エボス (初回50%・月額総賃料1.3%)		
ベルパック	初回 33,000円(税込) ※契約事務手数料・室内抗菌・ベルプラス初回登録料		
別途費用	ベルプラス 月額1,980円(税込) ※家財保険、設備・近隣トラブル駆付け支援サービス 鍵交換代 31,900円(税込)		
短期違約金	※1年未満は総賃料2ヶ月、1.5年未満は総賃料の1.5ヶ月		



水商売のお部屋

新宿本店 新宿区西新宿7-12-3小島ビル3階
TEL 03-6279-2032



歌舞伎のお部屋

あずま通り店 新宿区歌舞伎町1-8-3泉川ビル2階
TEL 03-6205-5732



池袋のお部屋

池袋店 豊島区池袋2-4-2YKビル1階
TEL 03-6907-2660

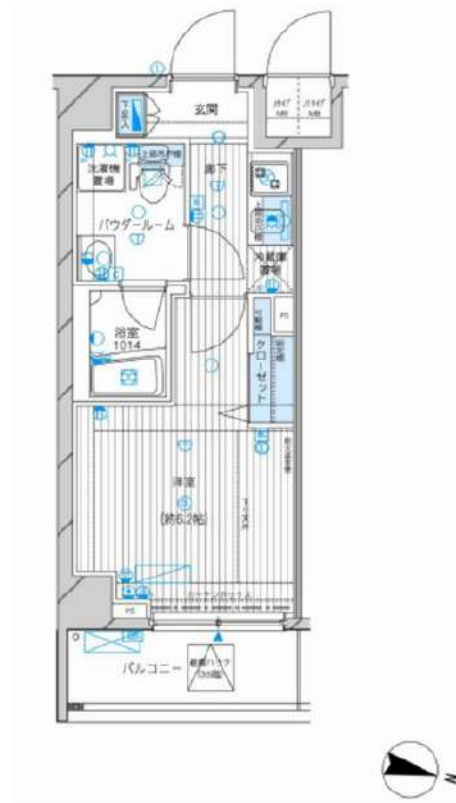
☆ペット飼育可能☆

防犯カメラ,外壁タイル張り,分譲タイプ,2F以上,オートロック,モニタ付オートロック,ダブルロック,ディンプルキー,ダブルディンプルキー,24時間緊急通報システム,角住戸

【外観】



【間取り図】



※図面と現状が異なる場合は現状優先となります。

賃料	82,500円		
管理費等	15,000円	間取り	1K
敷金	無	礼金	無
敷引 償却金	- -	保証金	-
建物名	メインステージ高円寺		
物件種別	マンション	号室	0310号室
建物所在地	東京都中野区野方1丁目53-5		
交通	中央線 高円寺 徒歩12分 西武新宿線 野方 徒歩14分		
間取詳細	洋室(6.2畳)		
構造・規模	鉄筋コンクリート 8階建 3階		
専有面積	21.65㎡	向き	北東
築年月	2009年2月16日	契約期間	2年
入居時期	2021年9月上旬予定	更新料	1.5ヶ月(新賃料)
損害保険	有 15,000円 24ヶ月		
駐車場			
設備	エレベーター, 24時間ゴミ出し可, 風除室, 敷地内ゴミ置き場, 宅配BOX, システムキッチン, 2ロコンロ		
その他費用	[一時金] 鍵交換費(契約時請求): 22,000円 クリーニング費用(退去時請求): 49,500円 AMLクラブサポート費(契約時請求): 16,500円		
入居諸条件	ペット可 事務所不可 二人可 法人可 飲食店不可		
保証会社	必須 50% -		
備考	ペット可(敷1) 引越業者当社指定 保証会社必須 退去時要清掃代		

情報更新日 2021年8月15日

No.05080310

みずいべや
水商売のお部屋
新宿本店 新宿区西新宿7-12-3小島ビル3階
TEL 03-6279-2032



みずいべや
歌舞伎のお部屋
あずま通り店 新宿区歌舞伎町1-8-3良川ビル2階
TEL 03-6205-5732



みずいべや
池袋のお部屋
池袋店 豊島区池袋2-4-2YKビル1階
TEL 03-6907-2660

スパシエグランズ早稲田

号室	賃料
308	94,000円

★バス・トイレ別★独立洗面台★ウォシュレット★
☆分譲賃貸マンション☆最寄り駅『早稲田』徒歩3分☆



☆☆コンビニ・飲食店至近☆☆



:*:*:*:*: 洋室約8.6帖 *:*:*:*:

- エアコン
- システムキッチン
- 室内洗濯機置き場
- ウォシュレット
- バルコニー
- エレベーター
- 防犯カメラ
- 宅配ボックス
- インターネット環境あり(要確認)
- BS/CSアンテナ(要確認)
- 駐輪場 初回登録料 2,000円のみ(要確認)
- バイク置場 2台分 3,100円/月額(空要確認)
- クローゼット
- シューズボックス
- 独立洗面台
- 浴室換気乾燥機
- オートロック
- メールボックス
- 敷地内ゴミ置き場

【個人契約】要約書：住民票、印章裏付身分証ファーストコピー（運転免許証+保険証）、家賃引落口座、銀行振出印、源泉徴収票
保証人：連帯保証人権利書、印鑑証明、印章裏付身分証ファーストコピー（運転免許証+保険証）、源泉徴収票
【法人契約】要約書：会社簿本、印鑑証明/入居書、住民票、印章裏付身分証ファーストコピー
保証人：連帯保証人権利書、印鑑証明、源泉徴収票

図面が現状と異なる場合は現状優先とします。
更新料：新賃料の1ヶ月分

管理費	12,000円		
敷金	1ヶ月	礼金	0ヶ月
保証金	0ヶ月	敷引/償却	1ヶ月
所在地	東京都新宿区 早稲田鶴巻町533-6		
交通	東京メトロ東西線 早稲田 徒歩3分 都電荒川線 早稲田 徒歩8分 東京メトロ有楽町線 江戸川橋 徒歩13分		
構造	鉄筋コンクリート(RC造) 8階建		
専有面積	27.59㎡	開口部方位	北西
総戸数	56戸	間取り	1K
築年月	2011/02	契約期間	2年
入居日	相談 09/25退去		
設備等	都市ガス、公共下水、オートロック、TVドアホン、宅配BOX、B・T別、浴室乾燥機、洗濯機置き場室内、2階以上の物件、2人入居可、システムキッチン、フローリング、バルコニー、エレベーター、CATV、CSアンテナ、BSアンテナ、エアコン、外国人相談、角部屋、独立洗面台、防犯カメラ、温水洗浄便座、ルームシェア相談、光ファイバー、入居条件水商売相談、収納、下駄箱、モニター付オートロック、敷地内ごみ置き場		
備考	<ul style="list-style-type: none"> ・敷金契約時1ヶ月分償却/原状回復費含む ・火災保険料 20,000円/2年間 ・鍵交換代 27,500円税込 ・契約事務手数料 11,000円税込 ・保証人不要システム利用可能 ・オリコフォレントインシチュア 初回賃料総額の50%～ ・オリコ利用時のみ家賃収納代行手数料、月額330円税込 ・1年未満の解約の際は短期解約違約金⇒賃料1ヶ月分ご負担 ・解約予告1ヶ月前 ・生活保護不可 		

物件コード 56742_308 レインズコード下8桁 -

みずべや
水商売のお部屋

新宿本店 新宿区新宿7-12-3小島ビル3階
TEL 03-6279-2032



みずべや
歌舞伎のお部屋

あずま通り店 新宿区歌舞伎町1-8-3良川ビル2階
TEL 03-6205-5732



みずべや
池袋のお部屋

池袋店 豊島区池袋2-4-2YKビル1階
TEL 03-6907-2660

賃貸マンション

☆大江戸線「西新宿5丁目」駅徒歩3分

南向きで陽当りも良好！！

メゾン・ド・新宿

所在地／東京都新宿区西新宿5-8-8
構造／鉄骨鉄筋コンクリート造13階建2階部分
面積／32.15㎡
賃料／98,000円
管理費／5,000円
敷金／1ヶ月
礼金／無
更新料／新賃料の1.25ヶ月
入居日／即入居可
その他／平成14年3月築

フリーレント1ヵ月！！

敷金1・礼金0ヶ月！！

205号

2年未満の解約は違約金発生
床・壁新規張替え 浴室乾燥機、BT別、宅配ロッカー、
収納大 オートロック、CATV、BS、カードキー

※退去時ルームクリーニング代(45,000円税別)・原状回復費用負担有り

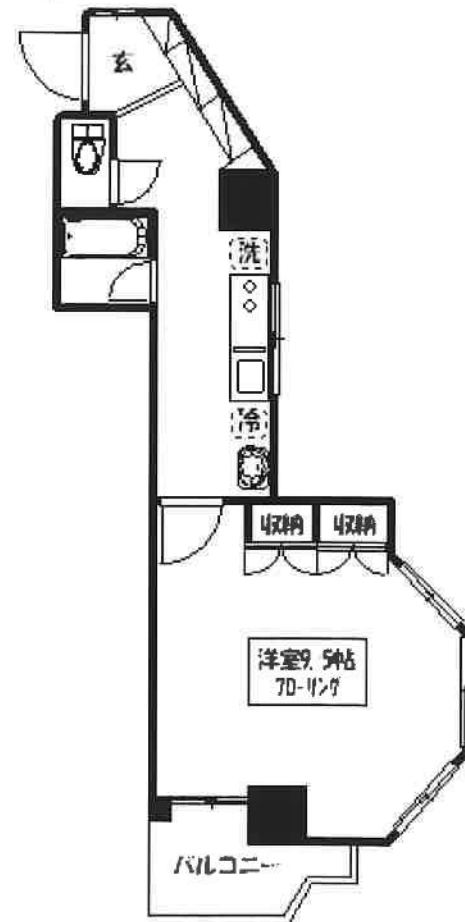
※連帯保証人不要・保証会社加入必須

※保証会社保証料:合計賃料の100%(契約時1度限り)又は、合計賃料の50%(契約時)+1年毎に1万円

※当社指定の火災保険に加入して頂きます

※図面と現況が異なる場合現況を優先します

※法人の場合はフリーレント無し



みずいばや
水商売のお部屋

新宿本店 新宿区西新宿7-12-3小島ビル3階
TEL 03-6279-2032



みずいばや
歌舞伎のお部屋

あずま通り店 新宿区歌舞伎町1-8-3良川ビル2階
TEL 03-6205-5732



みずいばや
池袋のお部屋

池袋店 豊島区池袋2-4-2YKビル1階
TEL 03-6907-2660

FOR RENT

高級賃貸アパート

1K (メゾネット)

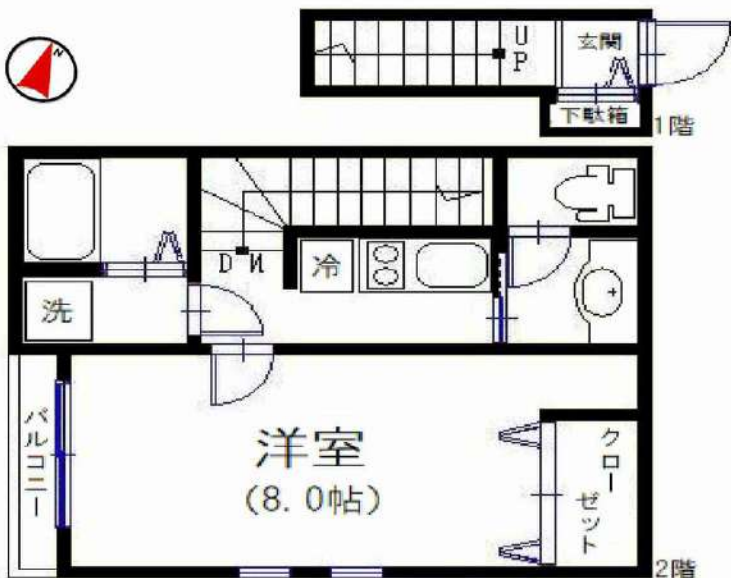


JR線・地下鉄 「四ツ谷」 駅徒歩5分
 東京メトロ有楽町線 「市ヶ谷」 駅徒歩8分
 都営新宿線 「曙橋」 駅徒歩9分

保証会社: 日本セーフティー
 初回保証料50%
 更新料無プラン: 月/800円
 若しくは、
 更新料有プラン: 年1万円(月々0円)
 ※家賃引落手数料: 400円(税別)

- バス、トイレ別
- フローリング
- 浴室乾燥機
- 洗面化粧台
- 室内洗濯機置場
- ウォシュレット
- エアコン
- ガス2口コンロ
- 室内物干し受け
- 敷地内専用ゴミ置場
- CATV/BS
- 駐輪場無料

※初期費用のみクレジット決済可
 ※更新事務手数料5,000円(税別)
 ※契約時、鍵交換費用借主負担25,000円(税別)
 ※2人同居相談



ITANDI BB

1 ITANDI BBにアクセス
2 この物件を検索
3 内見/申込ボタンを押すだけ

物件・内見・入居申込はリアルタイム Web受付

ITANDI BB

物件名称	カーサ・フィオーレ
最寄駅	JR中央線・総武線 【四ツ谷】
間取り	1K (メゾネット)
賃料	99,000円
条件	敷金1ヶ月/礼金1ヶ月
所在地	東京都新宿区四谷坂町8-7
交通	JR線・地下鉄【四ツ谷】駅 徒歩5分 地下鉄有楽町線【市ヶ谷】駅 徒歩8分
構造・規模	木造 2階建て
専有面積	31.60㎡
部屋番号	207号室
築年月日	2012年3月
契約期間	2年
管理費等	6,550円
更新料	新賃料の1ヶ月分
現況	即入居可(現地対応)
設備	・システムキッチン ・バス・トイレ別 ・ウォシュレット ・独立洗面台 ・下駄箱 ・収納 ・室内洗濯機置場 ・フローリング
備考	解約時、クリーニング費用借主負担。 契約事務手数料10,000円(税別) 保証会社利用時、初回賃料の50% (日本セーフティー)

図面と現況が異なる場合は現況を優先させていただきます。
 当社指定の火災保険に加入していただけます。21,000円

みずいばや 水商売のお部屋
 新宿本店 新宿区西新宿7-12-3小島ビル3階 TEL 03-6279-2032

みずいばや 歌舞伎のお部屋
 あずま通り店 新宿区歌舞伎町1-8-3良川ビル2階 TEL 03-6205-5732

みずいばや 池袋のお部屋
 池袋店 豊島区池袋2-4-2YKビル1階 TEL 03-6907-2660

貸マンション

落合駅

セリュークス高田馬場302

間取り
1K

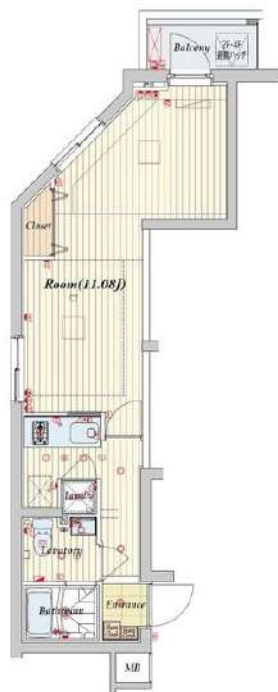
専有面積
30.81㎡

築年月
2016年02月



チェックポイント！

主要採光面：北西向き,楽器不可,ペット相談 小型犬可猫可,2面採光外観タイル張り,分譲タイプ,24時間換気システム,B・T別,シャワー,浴室乾燥機,トイレ,温水洗浄便座,洗面所,洗面台,洗面所独立,ガスコンロ付,2口コンロ,システムキッチン,収納スペース,クローゼット,シューズボックス,照明器具,室内洗濯機置場,洗濯機置場,給湯,都市ガス,フローリング,冷房,暖房,エアコン,C S, B S端子,オートロック,モニターインターホン,ディンプルキー,防犯カメラ,24時間セキュリティー,バルコニー,エレベーター,宅配BOX



物件種目	貸マンション
最寄駅	落合
間取タイプ	1K
賃貸条件	賃料 109,000円 礼金なし 敷金1ヶ月 敷引なし 保証金なし

物件所在地	東京都新宿区高田馬場3丁目46-20		
交通	東京メトロ東西線 落合 徒歩8分		
建物	建物名	セリュークス高田馬場302	
	構造・規模	RC 5階建/3階部分	
	使用部分積	30.81㎡	
	間取内訳	洋 11	
築年月	2016年02月	契約期間	2年
管理費等	10,000円/月		
駐車場			
現況	空家	入居日	相談
設備	B・T別,シャワー,浴室乾燥機,トイレ,温水洗浄便座,洗面所,洗面台,洗面所独立,ガスコンロ付,2口コンロ,システムキッチン,収納スペース,クローゼット,シューズボックス,照明器具,室内洗濯機置場,洗濯機置場,給湯,都市ガス,フローリング,冷房,暖房,エアコン,C S, B S端子,オートロ...		
保険等	要 2年		
備考	ペット保証金1ヶ月償却・保証会社必須 ライフサポート:16,500円 更新料:新賃料1ヶ月 賃貸保証:加入要 初回:賃料+管理費+決済サービス料550円/月(税込)の50% 更新料:1万円/年 鍵交換代等:有 19,800円~ 利用駅1:西武新宿線 下落合 徒歩8分 利用駅2:JR山手線 高田馬場 徒歩12分		

この図面は物件情報の一部を抜粋して掲載しております。(現況優先)
付帯条件や別途料金等が発生する場合がありますのでご確認ください。

at home

infosheet 物件番号 69732089081

みずいべや
水商売のお部屋

新宿本店 新宿区西新宿7-12-3小島ビル3階
TEL 03-6279-2032



みずいべや
歌舞伎のお部屋

あずま通り店 新宿区歌舞伎町1-8-3長川ビル2階
TEL 03-6205-5732



みずいべや
池袋のお部屋

池袋店 豊島区池袋2-4-2YKビル1階
TEL 03-6907-2660

貸マンション

曙橋駅

LEGALAND市谷薬王寺 0304

間取り
ワンルーム

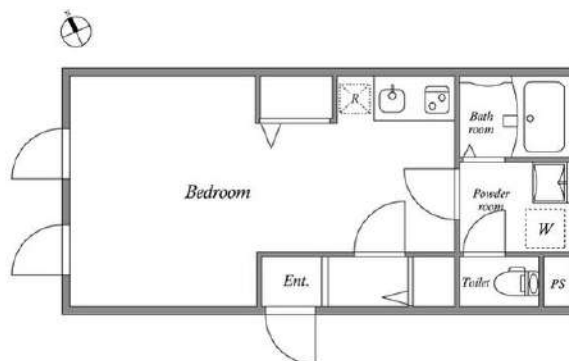
専有面積
26.09㎡

築年月
2017年03月



チェックポイント！

フリーレント：1ヶ月、主要採光面：北西向き、ペット相談 小型犬可(敷金1ヶ月積み増し、退去時償却)、二人入居可、B・T別、シャワー、浴室暖房、トイレ、温水洗浄便座、シャワー付洗面化粧台、洗面所独立、2口コンロ、収納スペース、クローゼット、シューズボックス、間接照明、人感センサー付照明、室内洗濯機置場、都市ガス、フローリング、エアコン、オートロック、宅配BOX



物件種目	貸マンション
最寄駅	曙橋
間取タイプ	ワンルーム
賃貸条件	賃料 115,000円
	礼金なし 敷金なし 保証金なし

物件所在地	東京都新宿区市谷薬王寺町 4 6		
交通	都営新宿線 曙橋 徒歩7分		
建物	建物名	LEGALAND市谷薬王寺 0304	
	構造・規模	RC 4階建 地下1階/3階部分	
	使用部分積	26.09㎡	
	間取内訳	洋8.3	
築年月	2017年03月	契約期間	2年
管理費等	なし 共益費7,000円/月 雑費なし		
駐車場	なし		
現況	居住中	入居日	2021年9月28日予定
設備	B・T別、シャワー、浴室暖房、トイレ、温水洗浄便座、シャワー付洗面化粧台、洗面所独立、2口コンロ、収納スペース、クローゼット、シューズボックス、間接照明、人感センサー付照明、室内洗濯機置場、都市ガス、フローリング、エアコン、オートロック、宅配BOX		
保険等	要 2年20,000円		
備考	敷金・礼金ゼロ！フリーレント1ヵ月！あり ■法人契約時、保証会社免除：敷金1ヶ月必須 ■解約予告2ヶ月前（日割） ■更新料：新賃料の1ヶ月 カギ費用：39,600円 退去時RC代：38,500円 更新料：新賃料1ヶ月 賃貸保証：加入要 株式会社エポスカード（東京） ROOM iD（個人） 保証料：保証人有30% 無40%（法人）40% 利用駅1：都営大江戸線 牛込柳町 徒歩7分		

この図面は物件情報の一部を抜粋して掲載しております。（現況優先）
付帯条件や別途料金等が発生する場合がありますのでご確認ください。

at home

infosheet 物件番号 10764074049

みずべや
水商売のお部屋

新宿本店 新宿区西新宿7-12-3小島ビル3階
TEL 03-6279-2032



みずべや
歌舞伎のお部屋

あずま通り店 新宿区歌舞伎町1-8-3良川ビル2階
TEL 03-6205-5732



みずべや
池袋のお部屋

池袋店 豊島区池袋2-4-2YKビル1階
TEL 03-6907-2660

貸マンション

野方駅

ビバリーホームズ野方502

間取り
1LDK

専有面積
39.54㎡

築年月
2012年01月



チェックポイント！

主要採光面：西向き,楽器不可,ペット相談 小型犬可 猫可,ルームシェア可,二人入居可,2面採光,外観タイル張り,分譲タイプ,24時間換気システム,B・T別,シャワー,追焚機能,浴室乾燥機,トイレ,温水洗浄便座,洗面所,洗面台,洗面所独立,ガスコンロ付,3口以上コンロ,システムキッチン,グリル,収納スペース,クローゼット,シューズボックス,照明器具,室内洗濯機置場,給湯,都市ガス,フローリング,エアコン,エアコン2台以上,C.S.,B.S端子,C.A.T.V,オートロック,モニター付インターホン,ディンプルキー,バルコニー,エレベーター,宅配BOX



物件種目	貸マンション
最寄駅	野方
間取タイプ	1LDK
賃料	115,000円
賃貸条件	礼金1ヶ月 敷金1ヶ月 敷引なし 保証金なし

物件所在地	東京都中野区野方2丁目69-4		
交通	西武新宿線 野方 徒歩5分		
建物	建物名	ビバリーホームズ野方502	
	構造・規模	RC 5階建/5階部分	
	使用部分積	39.54㎡	
	間取内訳	洋6 LDK 10.6	
築年月	2012年01月	契約期間	2年
管理費等	12,000円/月		
駐車場			
現況	空家	入居日	即時
設備	B・T別,シャワー,追焚機能,浴室乾燥機,トイレ,温水洗浄便座,洗面所,洗面台,洗面所独立,ガスコンロ付,3口以上コンロ,システムキッチン,グリル,収納スペース,クローゼット,シューズボックス,照明器具,室内洗濯機置場,給湯,都市ガス,フローリング,エアコン,エアコン2台以上,C.S.,B...		
保険等	要 2年		
備考	ペット保証金1ヶ月償却・保証会社必須 ライフサポート:16,500円 更新料:新賃料1ヶ月 賃貸保証:加入要 初回:賃料+管理費+決済サービス料550円/月(税込)の50% 更新料:1万円/年 鍵交換代等:有 19,800円~ 利用駅1:西武新宿線 都立家政 徒歩15分 利用駅2:西武新宿線 沼袋 徒歩17分		

この図面は物件情報の一部を抜粋して掲載しております。(現況優先)
付帯条件や別途料金等が発生する場合がありますのでご確認ください。

at home

infosheet 物件番号 69729934042

みずいべや
水商売のお部屋

新宿本店 新宿区西新宿7-12-3小島ビル3階
TEL 03-6279-2032



みずいべや
歌舞伎のお部屋

あずま通り店 新宿区歌舞伎町1-8-3良川ビル2階
TEL 03-6205-5732



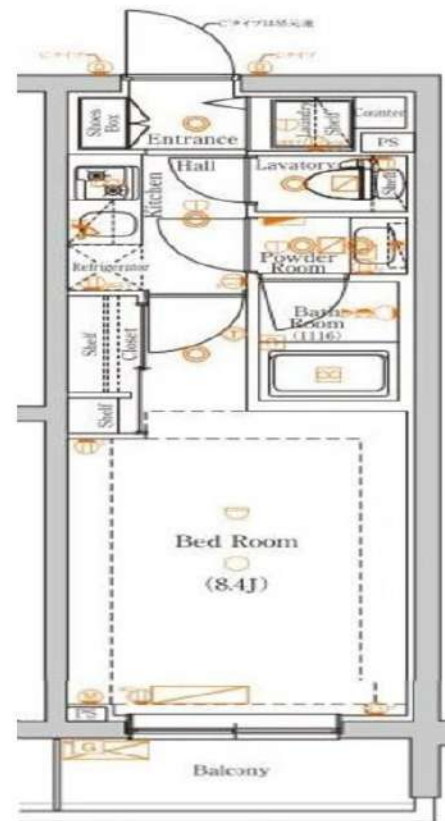
みずいべや
池袋のお部屋

池袋店 豊島区池袋2-4-2YKビル1階
TEL 03-6907-2660

FOR RENT

DIPS高田馬場駅前 304号室

山手線高田馬場駅 徒歩2分

東西線高田馬場駅 徒歩5分
副都心線西早稲田駅 徒歩14分ペット飼育可能
犬・猫可(小型2匹まで)※保証金
1ヶ月追加Wi-Fi
インターネット無料浴室
乾燥機スマート家電
コントローラー設置外出先から
エアコンを
つけられます!

※図面と現況が異なる場合は、現況を優先致します。

分譲賃貸マンション

賃料	121,000円	管理費	8,000円
間取	1K	専有面積	壁芯25.44㎡
保証金	1ヵ月	礼金	1ヵ月
敷金	0ヵ月	更新料	1ヵ月

住居表示	東京都新宿区高田馬場4丁目2-22		
建築構造	鉄筋コンクリート地上4階		
入居日	相談	建物竣工	2019年4月
現況	居住中	退去予定日	2021年9月29日
ペット飼育	可能	くらしード24	2年16,500円
火災保険料	少額短期保険 2年18,000円～	鍵交換代	22,000円

設備						
	オートロック	温水洗浄便座	エレベーター付	ペット可	食器洗浄機付	ペット可
	ペット可	エアコン付	鍵交換代	2フロア	2フロア	2フロア

■インターネット「シーファイブ、Wi-Fi」(無料) ■保証金は貸主受領時に全額償却されます。預かり金ではありません。退去時原状回復で借主が負担すべき費用の内、保証金の額までは貸主負担に変更することとし、借主への請求から差し引かれます。 ■保証会社必須 ■解約2ヶ月前予告 ■短期解約違約金有 ■ペット飼育の場合保証金1ヶ月追加 ■入居審査後、インターネット・電気・ガス・水道のご利用に関し、業者よりお電話させていただきます。 ■駐輪場・駐車場等の確認は共用部管理会社へお問い合わせください。 ■共用部管理会社：(株)日本コミュニティー 03-5366-1222

みずべや
水商売のお部屋新宿本店 新宿区西新宿7-12-3小島ビル3階
TEL 03-6279-2032みずべや
歌舞伎のお部屋あずま通り店 新宿区歌舞伎町1-8-3長川ビル2階
TEL 03-6205-5732みずべや
池袋のお部屋池袋店 豊島区池袋2-4-2YKビル1階
TEL 03-6907-2660