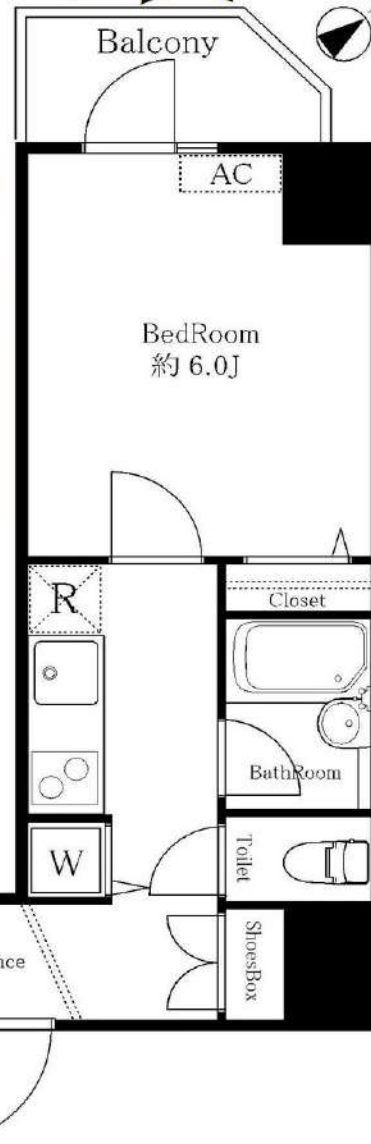


ステージファースト西新宿Ⅱ 903

新プラン
8月中の契約限定



賃貸マンション	
賃料	80,000 円
管理費	8,000 円
上記賃料・管理費は7月中に契約することが条件です。 2年目から賃料が4,000円値上げになります。 2年未満で解約した場合、改定前の賃料86,000円、 管理費10,000円の差額を早期解約金として請求致します。	
敷金	1ヵ月
礼金	1ヵ月
所在地	渋谷区本町 3-14-2
交通	都営地下鉄大江戸線 『西新宿五丁目』駅徒歩1分
専有面積	約 21.63 m ²
規模・構造	RC造 15階建
号室	9階部分 903号室
築年月	平成18年8月
契約形態	定期借家契約(再契約型): 2年間
現況	空室
※再契約料: 新賃料の1ヶ月分+消費税	
※図面と現状が異なる場合は現状優先とさせていただきます。 ※当社規定の保険に加入して頂きます。(15,000円~/2年) ※保証会社必須(初回保証料: 賃料総額の50%~) ※保証人をお願いする場合がございます。 ※契約時: アクトコール加入 16,500円(税込)/2年 ※退去時: 室内クリーニング・エアコン内部洗浄費用の負担有り ※社宅契約(普通借)相談可 ※再契約時: 事務手数料 11,000円(税込) ※室内・共有部禁煙 【任意】 ※光触媒消臭スプレー: 16,500円(税込) ※鍵交換費用: 27,500円(税込)	

ペット
飼育相談
(小型犬)
敷金1ヶ月追加
※使用細則有り



都営地下鉄大江戸線
『西新宿五丁目』駅 徒歩1分



- 共用設備**
- ◆オートロック
 - ◆宅配BOX(フルタイム)
 - ◆ゴミ置場(敷地内)
 - ◆エレベーター
 - ◆防犯カメラ
 - ◆駐輪場(月額400円)
※空き状況はご確認下さい。

- 室内設備**
- ◆室内洗濯機置場
 - ◆システムキッチン
 - ◆ウォシュレット
 - ◆モニター付インターホン
 - ◆エアコン
 - ◆浴室乾燥機
 - ◆ダブルキー

◆保証会社要加入◆
初回保証料: 総賃料の50%~
更新料: 10,000円
(詳細はお問い合わせ下さい)

みずべや
水商売のお部屋

新宿本店 新宿区西新宿7-12-3小島ビル3階
TEL 03-6279-2032



みずべや
歌舞伎のお部屋

あずま通り店 新宿区歌舞伎町1-8-3長川ビル2階
TEL 03-6205-5732



みずべや
池袋のお部屋

池袋店 豊島区池袋2-4-2YKビル1階
TEL 03-6907-2660

貸マンション

下井草駅

ビバリーホームズ鷺宮107

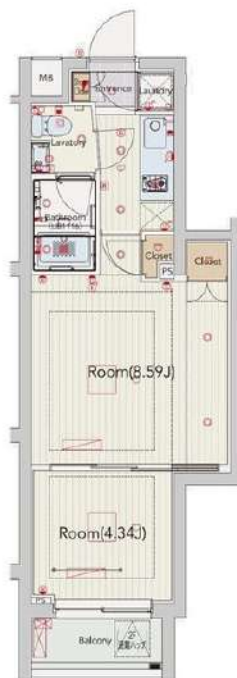
間取り
2K

専有面積
32.00㎡

築年月
2017年10月

チェックポイント！

主要採光面：南東向き,楽器不可,ペット相談 小型犬可猫可,外観タイル張り,分譲タイプ,角部屋,24時間換気システム,B・T別,シャワー,追焚機能,浴室乾燥機,トイレ,温水洗浄便座,洗面所,洗面台,洗面所独立,ガスコンロ付,2口コンロ,システムキッチン,収納スペース,クローゼット,シューズボックス,照明器具,室内洗濯機置場,洗濯機置場,給湯,都市ガス,フローリング,可動間仕切り,冷房,暖房,エアコン,エアコン2台以上,C,S,B,S端子,CATV,オートロック,モニタ付インターホン,バルコニー,エレベーター,宅配BOX



物件種目	貸マンション
最寄駅	下井草
間取タイプ	2K
賃貸条件	賃料 105,000円
	礼金1ヶ月 敷金1ヶ月 敷引なし 保証金なし

物件所在地	東京都中野区白鷺3丁目 19-6		
交通	西武新宿線 下井草 徒歩8分		
建物	建物名	ビバリーホームズ鷺宮107	
	構造・規模	RC 4階建/1階部分	
	使用部分積	32.00㎡	
	間取内訳	洋4.3 K8.5	
築年月	2017年10月	契約期間	2年
管理費等	10,000円/月		
駐車場			
現況	空家	入居日	即時
設備	B・T別,シャワー,追焚機能,浴室乾燥機,トイレ,温水洗浄便座,洗面所,洗面台,洗面所独立,ガスコンロ付,2口コンロ,システムキッチン,収納スペース,クローゼット,シューズボックス,照明器具,室内洗濯機置場,洗濯機置場,給湯,都市ガス,フローリング,可動間仕切り,冷房,暖房,エアコン,...		
保険等	要 2年		
備考	ペット保証金1ヶ月償却・保証会社必須 ライフサポート:16,500円 更新料:新賃料1ヶ月 賃貸保証:加入要 初回:賃料+管理費+決済サービス料550円/月(税込)の50% 更新料:1万円/年 鍵交換代等:有 19,800円~ 利用駅1:西武新宿線 鷺ノ宮 徒歩10分 利用駅2:JR中央本線 阿佐ヶ谷 徒歩29分		

この図面は物件情報の一部を抜粋して掲載しております。(現況優先)
付帯条件や別途料金等が発生する場合がありますのでご確認ください。

at home

infosheet 物件番号 69725645023

みずべや
水商売のお部屋

新宿本店 新宿区西新宿7-12-3小島ビル3階
TEL 03-6279-2032



みずべや
歌舞伎のお部屋

あずま通り店 新宿区歌舞伎町1-8-3川川ビル2階
TEL 03-6205-5732



みずべや
池袋のお部屋

池袋店 豊島区池袋2-4-2YKビル1階
TEL 03-6907-2660

貸マンション

新宿御苑前駅

カーサスプレنديッド新宿御苑 201

間取り
1K

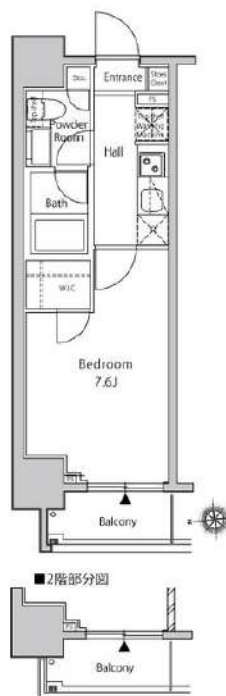
専有面積
25.42㎡

築年月
2015年06月



チェックポイント！

バイク置場有(3,300円/月),駐輪場有(300円/月),B・T別,浴室乾燥機,温水洗浄便座,洗面台,IHクッキングヒーター,ウォークインクローゼット,室内洗濯機置場,給湯,フローリング,エアコン,CATV,オートロック,モニタ付インターホン,バルコニー,エレベーター,宅配BOX



物件種目	貸マンション
最寄駅	新宿御苑前
間取タイプ	1K
賃貸条件	賃料 109,000円 礼金なし 敷金1ヶ月 保証金なし

物件所在地	東京都新宿区新宿1丁目16-4		
交通	東京メトロ丸ノ内線 新宿御苑前 徒歩2分		
建物	建物名	カーサスプレنديッド新宿御苑 201	
	構造・規模	RC 10階建/2階部分	
	使用部分積	25.42㎡	
	間取内訳	洋 7.6	
築年月	2015年06月	契約期間	2年
管理費等	10,000円/月		
駐車場	なし		
現況	空家	入居日	即時
設備	B・T別浴室乾燥機,温水洗浄便座,洗面台,IHクッキングヒーター,ウォークインクローゼット,室内洗濯機置場,給湯,フローリング,エアコン,CATV,オートロック,モニタ付インターホン,バルコニー,エレベーター,宅配BOX		
保険等	要 2年17,000円		
備考	フレッツ光ネクスト・ピクチャーレール・玄関人感センサーライト 更新料:新賃料1ヶ月 賃貸保証:利用可 オリコフォレントインシュア、アイシンクレント 鍵交換代等:有 46,200円～ 利用駅1:都営新宿線 新宿三丁目 徒歩5分 利用駅2:湘南新宿ライン(宇都宮～退子) 新宿 徒歩18分		

この図面は物件情報の一部を抜粋して掲載しております。(現況優先)
付帯条件や別途料金等が発生する場合がありますのでご確認ください。

at home

infosheet 物件番号 69575852043

みずべや
水商売のお部屋

新宿本店 新宿区西新宿7-12-3小島ビル3階
TEL 03-6279-2032



みずべや
歌舞伎のお部屋

あずま通り店 新宿区歌舞伎町1-8-3良川ビル2階
TEL 03-6205-5732



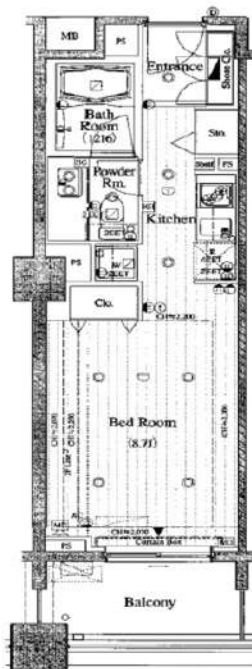
みずべや
池袋のお部屋

池袋店 豊島区池袋2-4-2YKビル1階
TEL 03-6907-2660

貸マンション

◆高級分譲マンション◆ 24時間管理人在駐!

間取り **ワンルーム** 専有面積 **29.67㎡** 築年月 **2008年04月**



チェックポイント!

この図面は物件情報の一部を抜粋して掲載しております。(現況優先)付帯条件や別途料金等が発生する場合がありますのでご確認ください。

- ペット不可 ●保証人不要 ●分譲タイプ ●B・T別 ●シャワー ●トイレ ●温水洗浄便座 ●洗面台 ●洗面所独立 ●ガスコンロ付 ●2口コンロ ●システムキッチン ●クローゼット ●シューズボックス ●室内洗濯機置場 ●給湯 ●フローリング ●エアコン ●オートロック ●モニタ付オートロック ●バルコニー ●エレベーター ●宅配BOX

最寄駅	大久保駅
間取タイプ	ワンルーム
賃貸条件	賃料 120,000円 礼金1ヶ月 敷金なし 保証金なし

物件所在地	東京都新宿区北新宿3丁目2-1		
交通	J R総武・中央緩行線 大久保 徒歩3分		
建物	建物名	レグノ・セレーノ(レグノセレーノ) 320	
	構造・規模	SRC 24階建 地下2階/3階部分	
	使用部分積	29.67㎡	
	間取内訳		
築年月	2008年04月	契約期間	2年
管理費等	10,000円/月 共益費なし 雑費なし		
駐車場			
現況	空家	入居日	相談
設備	B・T別,シャワー,トイレ,温水洗浄便座,洗面台,洗面所独立,ガスコンロ付,2口コンロ,システムキッチン,クローゼット,シューズボックス,室内洗濯機置場,給湯,フローリング,エアコン,オートロック,モニタ付オートロック,バルコニー,エレベーター,宅配BOX		
保険等	要 2年20,000円		
備考	特約: 1年未満解約の場合は短期解約違約金 総賃料1ヶ月分 更新事務手数料: 新賃料0.3ヶ月分(税別) 解約予告2ヶ月前(大手法人要相談) 退去時ハウス・エアコンクリーニング(税別): 65,000円 24時間サポート(税別): 800円/月 更新料: 新賃料1ヶ月 賃貸保証: 加入要いえらぶ エルズサポート 初回保証料: 賃料総額の50% 更新保証料: 10,000円/年 選択不可 鍵交換代等: 有 27,500円~ 利用駅1: J R山手線 新大久保 徒歩7分 利用駅2: J R総武・中央緩行線 東中野 徒歩15分		

みずべや
水商売のお部屋
新宿本店 新宿区西新宿7-12-3小島ビル3階
TEL 03-6279-2032



みずべや
歌舞伎のお部屋
あずま通り店 新宿区歌舞伎町1-8-3泉川ビル2階
TEL 03-6205-5732

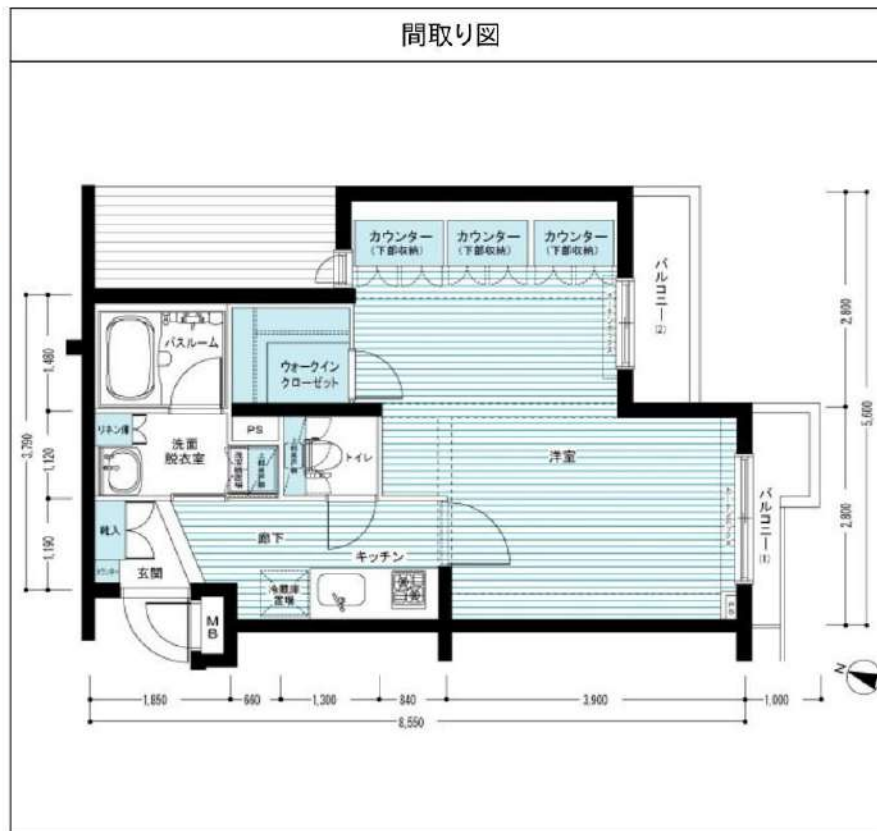


みずべや
池袋のお部屋
池袋店 豊島区池袋2-4-2YKビル1階
TEL 03-6907-2660

トーシンフェニックス牛込神楽坂 412

間取り	賃料	管理費等
1K	128,000円	10,000円

敷金/保証金	128,000円	礼金/権利金	128,000円
敷引/償却金	0円	更新料	1ヶ月(新賃料)
その他費用	[一時金]鍵交換費用(税込):22,000円 [月次費用]家財保険+付帯サービス(税込):1,575円 [備考]■契約時:当月分+翌月分の賃料・管理費をお支払い頂きます ■解約時:ルームクリーニング費用及び借主負担分の原状回復費用をお支払い頂きます		
物件種別	マンション		
物件所在地	東京都新宿区中町34		
交通	都営大江戸線 牛込神楽坂駅 徒歩4分 東京メトロ有楽町線 飯田橋駅 徒歩8分 中央・総武線各停 飯田橋駅 徒歩9分		
間取り詳細	4階: 洋室 11.60畳		
構造	鉄筋コンクリート 4階 / 4階建		
面積	35.06㎡	向き	北東
築年月	2006年9月20日	契約期間	普通借家契約 2年
駐車場	無	入居時期	即入居
設備	2口ガス(グリル付) 独立洗面台 脱衣室 浴室乾燥機 温水洗浄便座 フローリング 室内洗濯機置場		
入居諸条件			
損害保険			
保証会社	必須 初回保証料=合計賃料×50%(法人50%)、月額保証料=合計賃料×1%		
備考	■民泊利用不可 ■自転車:月額500円 ※要空き確認・2年分一括払い ■部屋タイプ:Q※内装は入居までに変更となる場合がございます		



※図面と異なる場合は現況を優先となります。

物件番号: t0006891



水商売のお部屋

新宿本店 新宿区西新宿7-12-3小島ビル3階
TEL 03-6279-2032



歌舞伎のお部屋

あずま通り店 新宿区歌舞伎町1-8-3良川ビル2階
TEL 03-6205-5732



池袋のお部屋

池袋店 豊島区池袋2-4-2YKビル1階
TEL 03-6907-2660

貸マンション

市ヶ谷駅

エステムプラザ市谷外濠公園

間取り
1DK

専有面積
30.71㎡

築年月
2015年01月



チェックポイント！

バイク置場有,駐輪場有,主要採光面：北東向き,楽器相談,ペット相談 小型犬可 猫可,分譲タイプ,24時間換気システム,B・T別,オートバス,追焚機能,浴室乾燥機,温水洗浄便座,シャワー付洗面化粧台,洗面所独立,システムキッチン,収納スペース,室内洗濯機置場,給湯,フローリング,床暖房,エアコン,C S,B S端子,C A T V,光ファイバー,オートロック,モニタ付インターホン,ディンプルキー,防犯カメラ,24時間セキュリティ,バルコニー,エレベーター,宅配BOX



物件種目	貸マンション
最寄駅	市ヶ谷
間取タイプ	1DK
賃貸条件	賃料 143,000円 礼金1ヶ月 敷金1ヶ月 保証金なし

物件所在地	東京都新宿区市谷本村町 2		
交通	東京メトロ南北線 市ヶ谷 徒歩4分		
建物	建物名	エステムプラザ市谷外濠公園	
	構造・規模	RC 14階建/11階部分	
	使用部分積	30.71㎡	
	間取内訳	洋 6.0 / DK 6.0 /	
築年月	2015年01月	契約期間	2年
管理費等	14,000円/月 共益費なし 雑費なし		
駐車場	なし		
現況	空家	入居日	即時
設備	B・T別,オートバス,追焚機能,浴室乾燥機,温水洗浄便座,シャワー付洗面化粧台,洗面所独立,システムキッチン,収納スペース,室内洗濯機置場,給湯,フローリング,床暖房,エアコン,C S,B S端子,C A T V,光ファイバー,オートロック,モニタ付インターホン,ディンプルキー,防犯カメラ,24...		
保険等	要 2年		
備考	更新料：なし 利用駅1：JR総武・中央緩行線 四ツ谷 徒歩6分 利用駅2：都営新宿線 曙橋 徒歩13分		

この図面は物件情報の一部を抜粋して掲載しております。(現況優先)
付帯条件や別途料金等が発生する場合がありますのでご確認ください。

at home

infosheet 物件番号 10310012045

みずべや
水商売のお部屋

新宿本店 新宿区西新宿7-12-3小島ビル3階
TEL 03-6279-2032



みずべや
歌舞伎のお部屋

あずま通り店 新宿区歌舞伎町1-8-3長川ビル2階
TEL 03-6205-5732



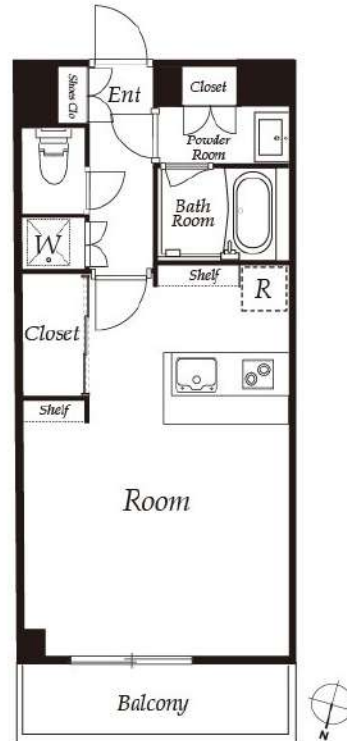
みずべや
池袋のお部屋

池袋店 豊島区池袋2-4-2YKビル1階
TEL 03-6907-2660

建物種別	マンション
カスターリア代々木上原	
305号室	

礼金なし!敷金1ヶ月!(保証会社利用必須)(申込月末日迄の契約始期分対象)

賃貸条件	賃料	150,000円	共益費	6,000円
	敷金	1ヶ月	礼金	0ヶ月
	契約形態	普通借家	契約期間	2年
	更新料	新賃料1ヶ月		



入居可能日	2021年9月下旬	開口向き	北
<p>〈専有設備〉 インターフォン(TVモニター付き)、フローリング、クローゼット、下駄箱、収納スペース、エアコン、システムキッチン、カウンターキッチン、コンロ口数(2口)、コンロ種類(ガス)、バス・トイレ(別室)、追い焚き、浴室乾燥機、温水洗浄便座、洗面台、洗面所独立、脱衣所、給湯、洗濯置き場(室内)、ベランダ・バルコニー、CATV(有料)、光ファイバー、インターネット使用料無料</p> <p>※入居可能日は、空き予定の場合室内状況等により延びる可能性もございます。 ※図面と現況が異なる場合は、現況優先とさせていただきます。</p>			

所在地	東京都渋谷区上原1丁目17-16			
交通	小田原線「代々木上原」徒歩4分 東京メトロ千代田線「代々木上原」徒歩4分			
建物	構造・規模	RC造 地上4階、地下1階建		
	築年数	2000年10月	総戸数	25戸
	間取	ワンルーム	専有面積	32.28㎡
共用設備	外観タイル張り、オートロック、防犯カメラ、宅配ボックス、集合ポスト、エレベーターあり、専用ゴミ置き場あり、駐輪場あり			
保証会社利用必須	第1優先保証料	((株)クレディセゾン) 保証料(初回契約時)30%、年間保証料10,000円(1年毎)		
	第2優先保証料	日本セーフティー(株) 初回賃料総額の50%、月額330円(税込)、年間保証料10,000円(1年毎)		
	第3優先保証料	フォーシーズ(株) 初回賃料総額の50%、月額330円(税込)、年間保証料賃料総額の1ヶ月分(1年毎) ただし家賃延滞回数が0回及び1回の場合は10,000円、2回の場合は30,000円に割引		
その他費用	損害保険	要 18,000円 2年		
	鍵交換費	27,500円(税込み)		
退去時費用	室内清掃費	居室専有面積30㎡未満は一律33,000円(税込)、30㎡以上は1㎡あたり1,100円(税込)		
	エアコン清掃費	壁掛け・床置き式1台あたり11,000円(税込)、天井カセット型エアコン1台あたり27,500円(税込)		
備考	<p>■305号室B'タイプ ■2017年6月室内リノベーション工事実施済 ■2016年2月大規模修繕工事済 ■CATV※要別途契約・イッツコム(0120-109-199) ■インターネット無料(要登録):フレッツ光ネクスト ギガマンション・スマートタイプ(0120-116-116) ※設定状況によりNTTの配線工事が必要になる場合がございます。</p>			

みずべや
水商売のお部屋

新宿本店 新宿区西新宿7-12-3小島ビル3階
TEL 03-6279-2032



みずべや
歌舞伎のお部屋

あずま通り店 新宿区歌舞伎町1-8-3良川ビル2階
TEL 03-6205-5732



みずべや
池袋のお部屋

池袋店 豊島区池袋2-4-2YKビル1階
TEL 03-6907-2660

ZOOM中野坂上 301

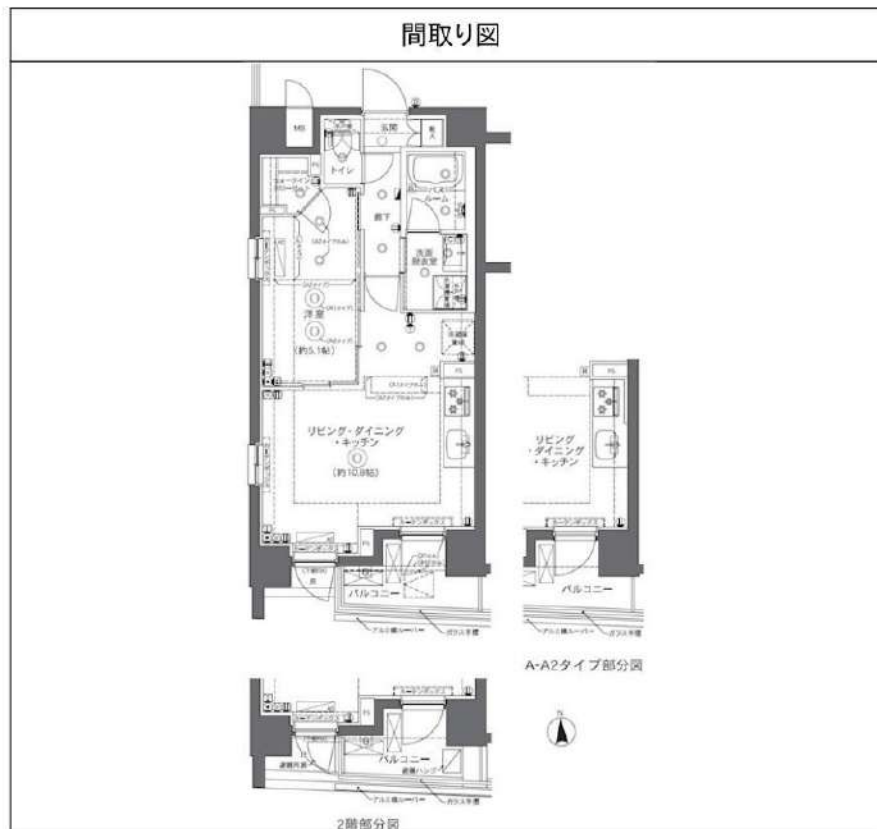
間取り	賃料	管理費等
1LDK	173,000円	10,000円

敷金/保証金	173,000円	礼金/権利金	173,000円
敷引/償却金		更新料	1ヶ月(新賃料)
その他費用	[一時金]鍵交換費用(税込): 22,000円 [月次費用]家財保険+付帯サービス(税込): 1,575円 (備考) ■契約時:当月分+翌月分の賃料・管理費をお支払い頂きます ■ペット飼育時:敷金1ヶ月追加(別途飼育規則参照・要申請書) ■解約時:ルームクリーニング費用及び借主負担分の原状回復費用をお支払い頂きます		
物件種別	マンション		
物件所在地	東京都中野区中央1丁目21-2		
交通	都営大江戸線 中野坂上駅 徒歩4分 東京メトロ丸ノ内線 中野坂上駅 徒歩4分 東京メトロ丸ノ内線 西新宿駅 徒歩9分		
間取り詳細	1階: LDK 10.80畳, 洋室 5.10畳		
構造	鉄筋コンクリート 3階 / 7階建		
面積	41.16㎡	向き	南
築年月	2018年2月26日	契約期間	普通借家契約 2年
駐車場		入居時期	即入居
設備	3口ガス(グリル付) 浴室換気乾燥機 追焚 温水洗浄便座 ウォークインクローゼット 角二面 脱衣室		
入居諸条件	ペット可, 二人入居可		
損害保険			
保証会社	必須 初回保証料=合計賃料×50%(法人50%)、月額保証料=合計賃料×1%		
備考	■民泊利用不可 ■自転車:月額500円(要空確認 契約時2年間一括払い) ■部屋タイプ:A-A1		

外観



その他



※図面と異なる場合は現況を優先となります。

物件番号: t0015886



水商売のお部屋

新宿本店 新宿区西新宿7-12-3小島ビル3階
TEL 03-6279-2032



歌舞伎のお部屋

あずま通り店 新宿区歌舞伎町1-8-3長川ビル2階
TEL 03-6205-5732



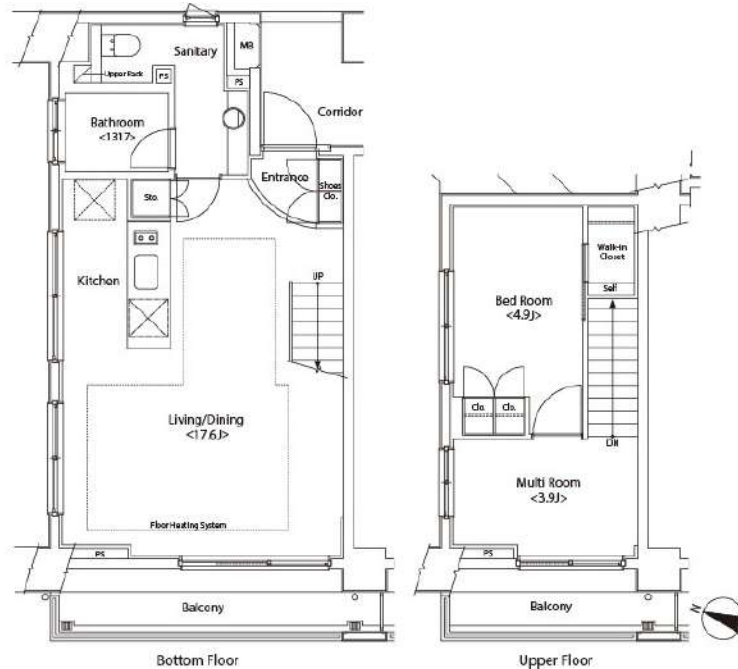
池袋のお部屋

池袋店 豊島区池袋2-4-2YKビル1階
TEL 03-6907-2660

建物種別	マンション
カスターリア新宿夏目坂	
505号室	



礼金なし!敷金1ヶ月!(保証会社利用必須)←初回保証料貸主負担!(申込月末日迄の契約始期分対象)



入居可能日	2021年10月下旬	開口向き	西
<p>〈専有設備〉 インターフォン(TVモニター付き)、ディンプルキー、2面採光、角部屋、フローリング、メゾネット、マルチメディアコンセント、ウォークインクローゼット、下駄箱、収納スペース、エアコン、床暖房、システムキッチン、コンロ口数(2口)、コンロ種類(ガス)、バス・トイレ(別室)、追い焚き、浴室乾燥機、浴室に窓、温水洗浄便座、タンクレストイレ、洗面台、給湯、洗濯機付、ベランダ・バルコニー、BS、CS、光ファイバー、インターネット使用料無料</p>			
<p>※入居可能日は、空き予定の場合室内状況等により延びる可能性もございます。 ※図面と現況が異なる場合は、現況優先とさせていただきます。</p>			

賃貸条件	賃料	228,000円	共益費	8,000円
	敷金	1ヶ月	礼金	0ヶ月
	契約形態	普通借家	契約期間	2年
	更新料	新賃料1ヶ月		

所在地	東京都新宿区喜久井町10			
交通	東京メトロ東西線「早稲田」徒歩2分 都営大江戸線「若松河田」徒歩10分			
建物	構造・規模	RC造7階建		
	築年数	2006年2月	総戸数	40戸
	間取	1SLDK	専有面積	59.38㎡
共用設備	外観タイル張り、オートロック、防犯カメラ、24時間緊急対応、機械警備、宅配ボックス、集合ポスト、エレベーターあり、専用ゴミ置き場あり、駐輪場あり			
保証会社利用必須	第1優先保証料	((株)エポスカード)保証料(初回契約時)40%、保証料(月額)1%、		
	第2優先保証料	日本セーフティー(株) 初回賃料総額の50%、月額330円(税込)、年間保証料10,000円(1年毎)		
	第3優先保証料	フォーシーズ(株) 初回賃料総額の50%、月額330円(税込)、年間保証料賃料総額の1ヶ月分(1年毎)ただし家賃延滞回数が0回及び1回の場合は10,000円、2回の場合は30,000円に割引		
その他費用	損害保険	要 22,000円 2年		
	鍵交換費	27,500円(税込み)		
退去時費用	室内清掃費	居室専有面積30㎡未満は一律33,000円(税込)、30㎡以上は1㎡あたり1,100円(税込)		
	エアコン清掃費	壁掛け・床置き式1台あたり11,000円(税込)、天井カセット型エアコン1台あたり27,500円(税込)		
備考	<p>■デザイナーズ■初回保証料貸主負担■宅配カード発行料 任意 1,650円(税込) 要別途申込 ■505号室Nタイプ■2020年2月大規模修繕工事済■インターネット無料(要登録):フレッツ光ネクスト ギガマンション・スマートタイプ(0120-116-116)※設定状況によりNTTの配線工事が必要になる場合がございます。</p>			





みずべや
水商売のお部屋

新宿本店 新宿区西新宿7-12-3小島ビル3階
TEL 03-6279-2032



みずべや
歌舞伎のお部屋

あずま通り店 新宿区歌舞伎町1-8-3良川ビル2階
TEL 03-6205-5732



みずべや
池袋のお部屋

池袋店 豊島区池袋2-4-2YKビル1階
TEL 03-6907-2660