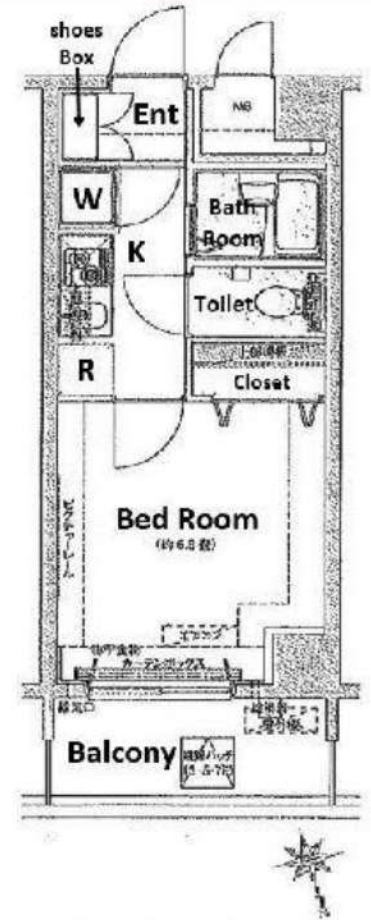


賃貸マンション	1K	保証金	都営三田線	板橋区役所前 駅 徒歩 4 分	名称	ドルチェ板橋区役所前
	賃料 72,000 円	1ヶ月	東武東上線	下板橋 駅 徒歩 6 分	所在地	
	管理費 10,000円	礼金	都営三田線	新板橋 駅 徒歩 9 分	東京都板橋区板橋2-46-12	

交通	御茶ノ水駅まで16分	本体設備	駐輪場	有	洗濯機置場	室内	エアコン	有	規模構造	鉄筋コンクリート造	12階建		
	上野駅まで17分		バイク置き場	無	独立洗面所	無	バス・トイレ別	有	使用部分	2階	面積	23.04㎡	
	秋葉原駅まで18分		駐車場	無	フローリング	有	温水洗浄便座	有	建築年	2007/2	契約期間	2年	
	新宿駅まで19分		オートロック	有	システムキッチン	有	シャワー	有	現況	5月10日退去予定	入居日	6月下旬	備考
			宅配ボックス	有	クローゼット	有	分譲タイプ	有	鍵交換代25,000円+税 火災保険料1.5万 24hサポート1.5万+税・保証会社必須(相談可)				
	エレベーター	有	TVドアホン	有	角部屋	無							
	タイル貼り	有	浴室乾燥機	有	ベット	不可							
	デザイナーズ		シューズボックス	有	楽器相談	相談							



☆インターネット対応☆

	都市ガス					洗濯機置き場	
楽器相談	CS	BS	e	フローリング	AUTO		バルコニー

☆宅配ボックスあり☆



※保証会社は全保連、日本賃貸保証、オリコフォレントインシュアのいずれかに加入していただけます。

※図面と相違する場合は、現状を優先します※

**みずいべや**  
水商売のお部屋  
新宿本店 新宿区西新宿7-12-3小島ビル3階  
TEL 03-6279-2032



**みずいべや**  
歌舞伎のお部屋  
あずま通り店 新宿区歌舞伎町1-8-3良川ビル2階  
TEL 03-6205-5732



**みずいべや**  
池袋のお部屋  
池袋店 豊島区池袋2-4-2YKビル1階  
TEL 03-6907-2660

# 貸マンション

## 武蔵関駅

パティナー武蔵関(パティナーナムサシセキ) 302

間取り  
1K

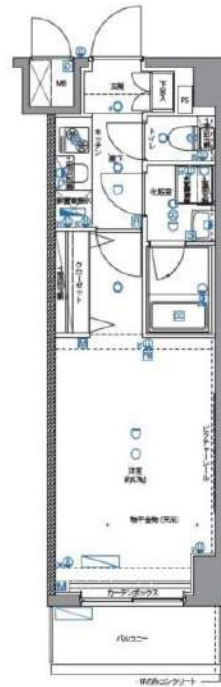
専有面積  
25.50㎡

築年月  
2016年08月



### チェックポイント!

バイク置場有,駐輪場有,主要採光面:南向き,ペット相談,二人入居可,デザイナーズ,外観タイル張り,B・T別,シャワー,浴室乾燥機,トイレ,温水洗浄便座,2口コンロ,システムキッチン,クローゼット,シューズボックス,室内洗濯機置場,給湯,都市ガス,フローリング,エアコン,C S,B S端子,C A T V,インターネット使用料無料,モニタ付オートロック,モニタ付インターホン,エレベーター,宅配BOX



物件種目	貸マンション
最寄駅	武蔵関
間取タイプ	1K
賃料条件	賃料 74,000円 礼金1ヶ月 敷金なし 保証金なし

物件所在地	東京都練馬区関町北2丁目 32-3		
交通	西武新宿線 武蔵関 徒歩4分		
建物	建物名	パティナー武蔵関(パティナーナムサシセキ) 302	
	構造・規模	RC 10階建/3階部分	
	使用部分積	25.50㎡	
	間取内訳		
築年月	2016年08月	契約期間	2年
管理費等	なし 共益費 15,000円/月 雑費なし		
駐車場			
現況	居住中	入居日	2021年10月3日
設備	B・T別,シャワー,浴室乾燥機,トイレ,温水洗浄便座,2口コンロ,システムキッチン,クローゼット,シューズボックス,室内洗濯機置場,給湯,都市ガス,フローリング,エアコン,C S,B S端子,C A T V,インターネット使用料無料,モニタ付オートロック,モニタ付インターホン,エレベーター,宅配...		
保険等	要 2年23,000円		
備考	■入居中サポート21450円 ■抗菌代16500円 ■事務手数料11000円 ■保証会社必須~50% ■火災保険23000円 更新料:新賃料1.5ヶ月 賃貸保証:利用可 総賃料の~50% 利用駅1:西武新宿線 東伏見 徒歩14分 利用駅2:西武新宿線 上石神井 徒歩24分		

みずいべや  
水商売のお部屋



新宿本店 新宿区西新宿7-12-3小島ビル3階  
TEL 03-6279-2032

みずいべや  
歌舞伎のお部屋

あずま通り店 新宿区歌舞伎町1-8-3良川ビル2階  
TEL 03-6205-5732



みずいべや  
池袋のお部屋

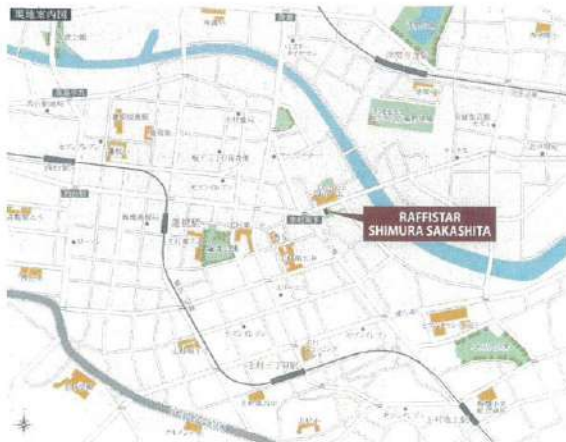
池袋店 豊島区池袋2-4-2YKビル1階  
TEL 03-6907-2660

# 分譲賃貸マンション



- ・エアコン
- ・室内洗濯機置場
- ・システムキッチン
- ・2口コンロ
- ・モニター付きオートロック
- ・シューズBOX
- ・バルコニー
- ・2路線利用可!
- ・浴室乾燥機
- ・クローゼット
- ・温水洗浄便座

管理費込	
307	89,000



図面と現状が相違のある場合は現状を優先とします。

物件名	ラフィスタ志村坂下		
最寄駅	浮間舟渡		
間取り	1K		
賃料	75,000円		
敷金	1ヶ月		
礼金	0ヶ月		
号室	307号室		
物件所在地	東京都板橋区東坂下2丁目9番7号		
交通	埼京線 浮間舟渡駅 徒歩10分		
	都営三田線 蓮根駅 徒歩10分		
建築構造	鉄筋コンクリート造 5階建		
管理費	14,000円	その他費用	無
専有面積	25.83㎡	バルコニー面積	
建築年月	平成29年9月	総戸数	36戸
管理形態	全部委託	環境	
駐車場	有(空き無)	駐輪場	有
入居予定	相談	引き渡し	相談
設備	外観タイル張り・エレベーター 防犯カメラ・宅配BOX		
備考	◇要保証会社加入 ◇要火災保険加入 ◇本人住民票 ◇法人相談可		

みずいべや  
水商売のお部屋

新宿本店 新宿区西新宿7-12-3小島ビル3階  
TEL 03-6279-2032



みずいべや  
歌舞伎のお部屋

あずま通り店 新宿区歌舞伎町1-8-3良川ビル2階  
TEL 03-6205-5732



みずいべや  
池袋のお部屋

池袋店 豊島区池袋2-4-2YKビル1階  
TEL 03-6907-2660

RENECAT導入済物件★消臭抗菌効果が半永久持続  
【学生さん専用】お得な保証プランございます♪

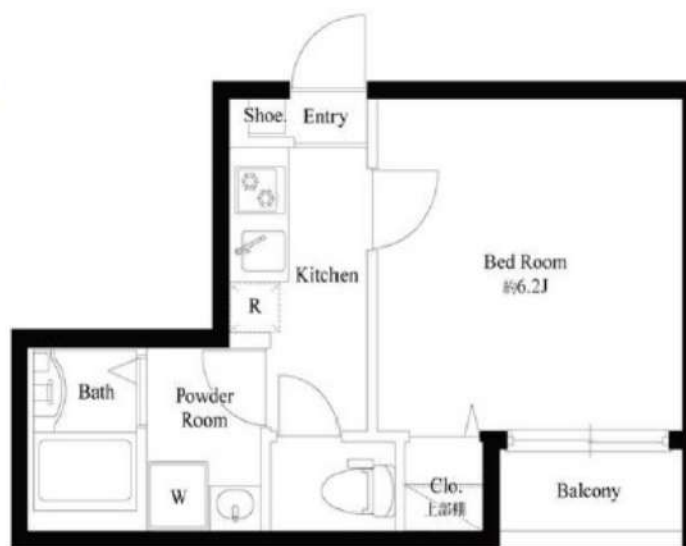
Access

西武新宿線  
「井荻」駅徒歩 10分



- カラーTVモニター付オートロック
- 防犯性の高いディンプルキー
- エアコン標準装備
- 遮音性に優れたフローリング仕上げ
- オリジナルシステムキッチン
- 2口ガスコンロ
- シングルレバー混合水栓
- 雨天・冬は必須!浴室換気乾燥暖房機
- 24時間常時定風量換気システム
- 暖房便座付温水シャワートイレ

- ★ペット飼育可(別途敷金1ヶ月)
- ↑(小型犬若しくは猫1匹まで)↑
- ★Wi-Fiインターネット使い放題
- ↑最大速度:1Gbps↑
- ★24時間利用可能宅配ボックス
- 室内ダウンライト付き
- 敷地内ゴミ置き場
- BS※別途費用



0401 号室 専有面積 20.85㎡

間取 1K

賃料 **77,000** 円/月

共益費 8,000 円/月

物件概要

所在地 / 東京都練馬区南田中4丁目2-14  
 構造・規模 / 鉄骨造 4階建  
 総戸数 / 12 戸  
 築年月 / 2021年03月06日  
 入居日 / 即可

契約条件

敷金0ヶ月・礼金0ヶ月

- A保証会社加入条件有(家賃総額の40%~)  
 当社指定賃貸入居者総合保険加入の事(別途費用)  
 ※資料口座引落し(口座振替手数料要確認)  
 普通賃貸借2年契約  
 貸主指定引越業者有り  
 ※65歳以上要相談  
 ※駐輪不可  
 ※LPガス(担保金15,000円預り)  
 ※キャンペーンは9月末までの成約者様限定

24時間安心サポート

設備のトラブルに24時間365日の受付体制

医療健康サービス 24

看護師が24時間365日ご相談に応じます。

みずべや  
水商売のお部屋

新宿本店 新宿区西新宿7-12-3小島ビル3階  
TEL 03-6279-2032



みずべや  
歌舞伎のお部屋

あずま通り店 新宿区歌舞伎町1-8-3長川ビル2階  
TEL 03-6205-5732



みずべや  
池袋のお部屋

池袋店 豊島区池袋2-4-2YKビル1階  
TEL 03-6907-2660

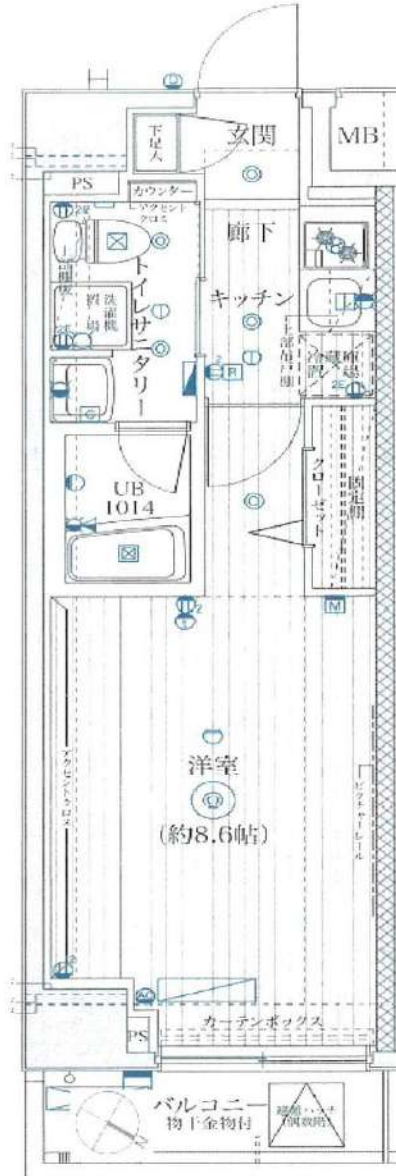
# 分譲賃貸マンション



- ・エアコン
- ・独立洗面台
- ・温水洗浄便座
- ・2口ガスコンロ
- ・ユニットバス
- ・シューズBOX
- ・バス/トイレ別
- ・クローゼット
- ・浴室乾燥機
- ・バルコニー
- ・ディンプルキー



**管理費込**  
**504 84,400**



504・606号室反転タイプ 図面と現状が相違のある場合は現状を優先とします。

物件名	スプレスター志村坂上		
最寄駅	志村坂上		
間取り	1K		
賃料	78,400円		
敷金	1ヶ月		
礼金	0ヶ月		
号室	504号室		
物件所在地	東京都板橋区小豆沢二丁目9番10号		
交通	都営三田線 志村坂上駅 徒歩4分		
建築構造	鉄筋コンクリート造 7階建		
管理費	6,000円	その他費用	無
専有面積	25.48㎡	バルコニー面積	
建築年月	平成29年6月	総戸数	47戸
管理形態	全部委託	環境	
駐車場	有	駐輪場	有
入居予定	相談	引き渡し	相談
設備	外観タイル張り・宅配BOX・オートロック 室内洗濯機置場・防犯カメラ		
備考	◇要保証会社加入 ◇要火災保険加入 ◇本人住民票 ◇法人相談可		

みずべや  
水商売のお部屋

新宿本店 新宿区西新宿7-12-3小島ビル3階  
TEL 03-6279-2032



みずべや  
歌舞伎のお部屋

あずま通り店 新宿区歌舞伎町1-8-3良川ビル2階  
TEL 03-6205-5732



みずべや  
池袋のお部屋

池袋店 豊島区池袋2-4-2YKビル1階  
TEL 03-6907-2660

物件名

# クレイシア新大塚 804

交通

丸ノ内線「新大塚」駅 徒歩2分

賃料

## 85,000円



### ライフインフォメーション

オリックスカーシェア 南大塚3丁目…約3m(徒歩1分)、maruetsu(マルエツ) プチ 新大塚店…約93m(徒歩2分)、みどり薬局…約106m(徒歩2分)、マツモトキヨシ 新大塚駅前店…約139m(徒歩2分)、イタリアンバーエッレ(R)…約145m(徒歩2分)、カレーハウスCoCo壱番屋 豊島区大塚店…約174m(徒歩3分)、キッチンオリジン 大塚店…約237m(徒歩3分)、イタリア食堂なかた012…約253m(徒歩4分)、井上時計店…約218m(徒歩3分)

賃貸条件	管理費	10,000円		
	敷金	1ヶ月	礼金	1ヶ月
	路線2	山手線大塚駅 徒歩6分		
	鍵交換代	22,000円	清掃費用	
	保険	有 火災保険20,000円 2年		
	契約期間	2年	更新料	新賃料の1ヶ月
その他費用	生活サポート:19,800円			
	保証会社	エルズサポート 総賃料の50%~ ※口座振替手数料: 月々440円~550円/年間更新料: 10,000円 ※審査次第ではいえらぶ・クレディセゾンへ変更		

所在 東京都豊島区南大塚3丁目4-3

建物	間取り	1K	専有面積	23.95㎡
	向き	北東	築年月	2012年2月
	構造	鉄筋コンクリート12階建/8階部分		
	現況	居住中		
	入居予定日	予定2021年10月中旬		
	退去日	2021/09/26		
管理会社	プロパティーエージェント(株) 03-6302-3626			

設備条件 オートロック、ゴミ出し24時間OK、エレベーター、システムキッチン、温水洗浄便座、浴室乾燥機、ペット相談、フローリング、防犯カメラ、バルコニー、シューズボックス、24時間換気システム、敷地内ごみ置き場、ベランダ、エアコン

- 備考
- ペット飼育可能な物件の場合、飼育時敷金+1ヶ月/償却■
  - 半年以内に解約の場合、0.5ヶ月分の短期解約違約金有■
  - 法人契約: 諸条件相談可能■
  - 空き予定の物件は先行契約■
  - ネット掲載: 全媒体不可■

※駐輪場・ネット環境等につきましては、上記建物管理会社へお問い合わせください。

**みずべや**  
水商売のお部屋

**新宿本店** 新宿区西新宿7-12-3小島ビル3階  
TEL 03-6279-2032

**みずべや**  
歌舞伎のお部屋

**あずま通り店** 新宿区歌舞伎町1-8-3長川ビル2階  
TEL 03-6205-5732

**みずべや**  
池袋のお部屋

**池袋店** 豊島区池袋2-4-2YKビル1階  
TEL 03-6907-2660

# 貸マンション

## 北池袋駅

ル・リオン池袋コンフォート 1103

間取り  
1K

専有面積  
21.05㎡

築年月  
2009年09月



### チェックポイント!

駐輪場有、主要採光面：北西向きベランダ 相談 小型犬可 猫可(犬数+1ヶ月、猫数+1、5ヶ月)保証人不要 ルームシェア可 二人入居可、高齢者相談、外観タイル張り、常時ゴミ出し可能分譲タイプ、24時間換気システム、B・T別シャワー浴室暖房浴室乾燥機、トイレ、温水洗浄便座、洗面台、ガスコンロ付、2口コンロシステムキッチン、収納スペース、全居室収納クローゼット、シューズボックス、照明器具、室内洗濯機置場、洗濯機置場、給湯、都市ガス、フローリング、全居室フローリング、エアコン、全居室エアコン、ダブルロックドアオートロック、モニターオートロック、モニター付インターホン、ディンプルキー、防犯カメラ、火災警報器(報知機) 24時間セキュリティ。



物件種目	貸マンション
最寄駅	北池袋
間取タイプ	1K
賃貸条件	賃料 85,000円 礼金1ヶ月 敷金1ヶ月 敷引1ヶ月 保証金なし

物件所在地	東京都豊島区上池袋3丁目 35-15		
交通	東武東上線 北池袋 徒歩9分		
建物	建物名	ル・リオン池袋コンフォート 1103	
	構造・規模	RC 14階建/11階部分	
	使用部分積	21.05㎡	
	間取内訳	洋 6.6	
築年月	2009年09月	契約期間	2年
管理費等	なし 共益費なし 雑費なし		
駐車場			
現況	居住中 2021年10月22日退去予定	入居日	2021年11月5日
設備	B・T別、シャワー浴室暖房浴室乾燥機、トイレ、温水洗浄便座、洗面台、ガスコンロ付、2口コンロシステムキッチン、収納スペース、全居室収納、クローゼット、シューズボックス、照明器具、室内洗濯機置場、洗濯機置場、給湯、都市ガス、フローリング、全居室フローリング、エアコン、全居室エアコン...		
保険等	要 2年23,000円		
備考	24時間安心サービス：22,000円 更新料：新賃料1.5ヶ月 賃貸保証：加入要 Jリース・JID・G・TN他。審査状況により変更有。初回保証料50%～65%。鍵交換代等：有 22,000円～ 利用駅1：JR埼京線 板橋 徒歩12分 利用駅2：JR山手線 大塚 徒歩14分		

みずべや  
水商売のお部屋

新宿本店 新宿区西新宿7-12-3小島ビル3階  
TEL 03-6279-2032



みずべや  
歌舞伎のお部屋

あずま通り店 新宿区歌舞伎町1-8-3良川ビル2階  
TEL 03-6205-5732



みずべや  
池袋のお部屋

池袋店 豊島区池袋2-4-2YKビル1階  
TEL 03-6907-2660

# ベルシード池袋本町 303

分譲賃貸マンション

賃料 87,000円

管理費 15,000円

敷金 0 礼金 1

所在地 東京都豊島区池袋本町2-29-15

交通 東武東上線『北池袋』駅徒歩8分  
東武東上線『下板橋』駅徒歩8分

間取り 1K 号室 303号室

専有面積 25.52㎡ 構造 鉄筋コンクリート造 地上9階建

築年月 2019年8月 入居日 8月中旬予定

駐車場 敷地内有 (建物管理会社へ空確認)

駐輪場 敷地内有 (建物管理会社へ空確認)

専有部分 TVモニター付インターホン エアコン  
システムキッチン 2口ガス クローゼット  
24時間換気システム付浴室換気暖房乾燥機  
温水洗浄暖房便座 室内洗濯機置場 下足入

共用部分 オートロック エレベーター 防犯カメラ  
宅配BOX メールBOX 敷地内ゴミ置場  
BS・CS110 アンテナ設置(個別契約/建物管理会社へ要確認)  
インターネットWi-Fi対応 (建物管理会社へ要確認)

### 初期費用

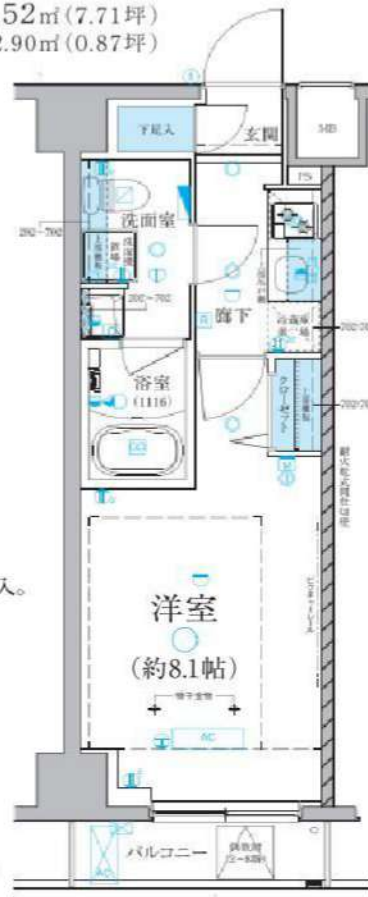
保証会社 CASA (初回50%・月額総賃料1%)  
J R A G (初回50%・振替手数料330円)  
エコス (初回50%・月額総賃料1.3%)

ベルバック 初回 33,000円 (税込)  
※契約事務手数料・室内抗菌・ベルプラス初回登録料

別途費用 ベルプラス 月額1,980円 (税込)  
※家財保険、設備・近隣トラブル駆けつけ支援サービス  
鍵交換代 31,900円 (税込)

短期違約金 ※1年未満は総賃料2ヶ月、1.5年未満は総賃料の1.5ヶ月

■住戸専有面積 / 25.52㎡ (7.71坪)  
■バルコニー面積 / 2.90㎡ (0.87坪)



インターネット



CCCCCS.COM

シーファイブが提案する、ITで実現する「人に快適な空間」づくりのシステムを導入。



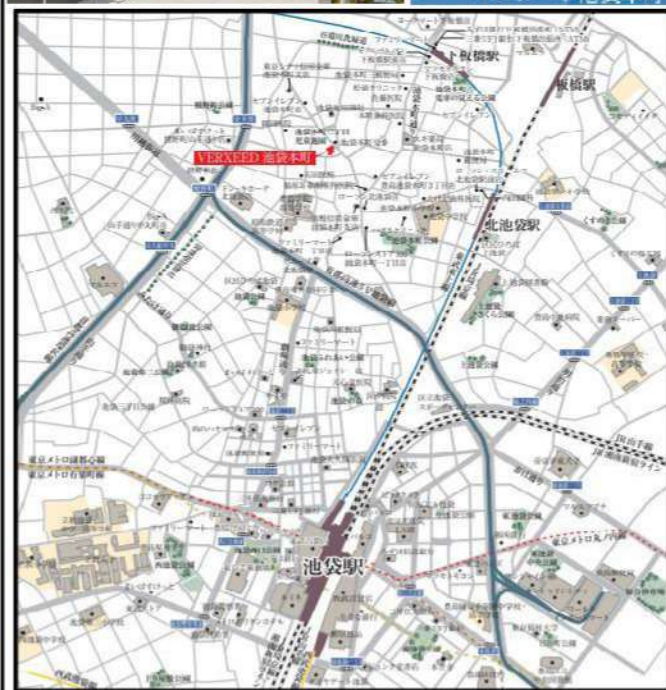
ペット飼育可  
小型限定1匹迄  
(敷金2ヶ月償却)

ベルプラス月額1,650円(税込)アップで...  
ベルパック料金を免除!

※外国人、水商売、生活保護、無職の方も相談可能です。  
※法人様契約の場合、条件によっては礼金上乗せになる場合がございます。(社宅規定提出必須)  
※契約開始日確定後のキャンセルの場合、書類作成手数料を徴収させていただきます。  
※契約開始日の3日前キャンセルの場合、鍵交換費用・抗菌代を徴収させていただきます。  
※図面・設備と、現況が異なる場合は現況を優先するものとします。



VERSEED  
IKEBUKUROHONGO  
ベルシード池袋本町



みずべや

水商売のお部屋

新宿本店 新宿区西新宿7-12-3小島ビル3階  
TEL 03-6279-2032



みずべや

歌舞伎のお部屋

あずま通り店 新宿区歌舞伎町1-8-3長川ビル2階  
TEL 03-6205-5732



みずべや

池袋のお部屋

池袋店 豊島区池袋2-4-2YKビル1階  
TEL 03-6907-2660



# 貸マンション

## 大塚駅

B CITY 東池袋 203

間取り  
1K

専有面積  
21.52㎡

築年月  
2014年08月



### チェックポイント！

駐輪場有。主要採光面：南向キベットの相対小型犬可猫可(犬数+1ヶ月、猫数+1.5ヶ月)、保証人不要、ルームシェア可、二人入居可、高齢者相談、外観タイル張り、常時ゴミ出し可能分譲タイプ24時間換気システム、閑静な住宅街、B・T別シャワー浴室乾燥機、トイレ、温水洗浄便座、洗面所、洗面台ガスコンロ付、2口コンロシステムキッチン、収納スペース、全居室収納クローゼット、シューズボックス、照明器具、室内洗濯機置場、洗濯機置場、給湯、都市ガス、フローリング、全居室フローリング、エアコン、全居室エアコン、ダブルロックドアオートロック、モニター付オートロック、モニター付インターホン、ディンプルキー、防犯カメラ、火災警報器(報知機)...



物件種目	貸マンション
最寄駅	大塚
間取タイプ	1K
賃料条件	賃料 91,000円
	礼金1ヶ月 敷金1ヶ月 敷引1ヶ月 保証金なし

物件所在地	東京都豊島区東池袋2丁目6-11		
交通	J R山手線 大塚 徒歩7分		
建物	建物名	B CITY 東池袋 203	
	構造・規模	RC 11階建/2階部分	
	使用部分積	21.52㎡	
	間取内訳	洋 5.8	
築年月	2014年08月	契約期間	2年
管理費等	なし 共益費なし 雑費なし		
駐車場			
現況	居住中 2021年09月30日退去予定	入居日	2021年10月14日
設備	B・T別、シャワー浴室暖房浴室乾燥機、トイレ、温水洗浄便座、洗面所、洗面台、ガスコンロ付、2口コンロシステムキッチン、収納スペース、全居室収納、クローゼット、シューズボックス、照明器具、室内洗濯機置場、洗濯機置場、給湯、都市ガス、フローリング、全居室フローリング、エアコン、全居室...		
保険等	要 2年23,000円		
備考	24時間安心サービス：22,000円 更新料：新賃料1.5ヶ月 賃貸保証：加入要 J リース、J I D、G T N 他。審査状況により変更有。初回保証料 50%～65% 鍵交換代等：有 22,000円～ 利用駅1：東京メトロ有楽町線 東池袋 徒歩11分 利用駅2：東京メトロ丸ノ内線 新大塚 徒歩10分		

みずいべや  
水商売のお部屋

新宿本店 新宿区西新宿7-12-3小島ビル3階  
TEL 03-6279-2032



みずいべや  
歌舞伎のお部屋

あずま通り店 新宿区歌舞伎町1-8-3良川ビル2階  
TEL 03-6205-5732



みずいべや  
池袋のお部屋

池袋店 豊島区池袋2-4-2YKビル1階  
TEL 03-6907-2660

# 貸マンション

巢鴨駅

キングハウス巢鴨 0408

間取り  
1DK

専有面積  
25.02㎡

築年月  
2017年06月

## チェックポイント！

主要採光面：南東向き、ペット相談、二人入居可、高齢者相談、最上階、B・T別、追焚機能、浴室乾燥機、温水洗浄便座、洗面台、ガスコンロ付、3口以上コンロ、システムキッチン、クローゼット、室内洗濯機置場、給湯、都市ガス、フローリング、床暖房、エアコン、C・S、B・S端子、インターネット対応、オートロック、モニタ付オートロック、バルコニー、エレベーター、宅配BOX



物件種目	貸マンション
最寄駅	巢鴨
間取タイプ	1DK
賃料条件	賃料 99,000円
	礼金なし 敷金なし 敷引19.80万円 保証金2ヶ月

物件所在地	東京都豊島区巢鴨4丁目28-9		
交通	J R山手線 巢鴨 徒歩10分		
建物	建物名	キングハウス巢鴨 0408	
	構造・規模	RC 4階建/4階部分	
	使用部分積	25.02㎡	
	間取内訳	洋0	
築年月	2017年06月	契約期間	2年
管理費等	なし 共益費12,000円/月 雑費なし		
駐車場	なし		
現況	空家	入居日	即時
設備	B・T別、追焚機能、浴室乾燥機、温水洗浄便座、洗面台、ガスコンロ付、3口以上コンロ、システムキッチン、クローゼット、室内洗濯機置場、給湯、都市ガス、フローリング、床暖房、エアコン、C・S、B・S端子、インターネット対応、オートロック、モニタ付オートロック、バルコニー、エレベーター、宅配BOX		
保険等	要 2年23,000円		
備考	ネット無料・浴室に液晶TV付き・中型犬可 保証金償却・付帯費用がございますので必ずお問合せください。更新料：新賃料1.5ヶ月 賃貸保証：加入要 エムぞう君 初回保証料50%～ ※最低保証料50,000円～ 年間：10,000円～ 利用駅1：都営三田線 巢鴨 徒歩9分 利用駅2：都営三田線 西巢鴨 徒歩7分		

みずべや  
水商売のお部屋

新宿本店 新宿区西新宿7-12-3小島ビル3階  
TEL 03-6279-2032



みずべや  
歌舞伎のお部屋

あずま通り店 新宿区歌舞伎町1-8-3良川ビル2階  
TEL 03-6205-5732



みずべや  
池袋のお部屋

池袋店 豊島区池袋2-4-2YKビル1階  
TEL 03-6907-2660

# 貸マンション

## 池袋駅

日神デュオステージ池袋(ニッシンデュオステージイククロ) 1402

間取り  
1DK

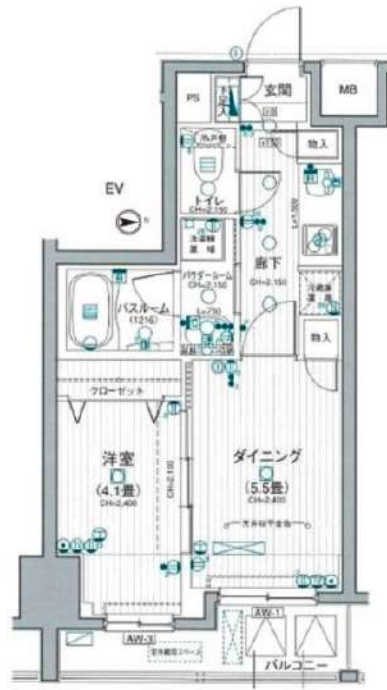
専有面積  
30.98㎡

築年月  
2006年11月



### チェックポイント!

バイク置場有,駐輪場有,主要採光面:東向き,ペット相談,外観タイル張り,常時ゴミ出し可能,24時間換気システム,B・T別,オートバス,追焚機能,浴室乾燥機,温水洗浄便座,洗面台,洗面所独立,2口コンロ,1Hクッキングヒーター,システムキッチン,クローゼット,シューズボックス,室内洗濯機置場,給湯,都市ガス,フローリング,冷房,暖房,エアコン,C S,B S端子,CATV,オートロック,モニタ付インターホン,防犯カメラ,バルコニー,エレベーター,宅配BOX



物件種目	貸マンション
最寄駅	池袋
間取タイプ	1DK
賃貸条件	賃料 116,000円 礼金1ヶ月 敷金なし 保証金なし

物件所在地	東京都豊島区池袋2丁目 39-12		
交通	J R山手線 池袋 徒歩5分		
建物	建物名	日神デュオステージ池袋(ニッシンデュオステージイククロ) 1402	
	構造・規模	RC 15階建/14階部分	
	使用部分積	30.98㎡	
	間取内訳	洋室4.1畳 / DK 5.5畳	
築年月	2006年11月	契約期間	1年
管理費等	10,000円/月 共益費なし 雑費なし		
駐車場			
現況	居住中	入居日	2021年11月上旬予定
設備	B・T別,オートバス,追焚機能,浴室乾燥機,温水洗浄便座,洗面台,洗面所独立,2口コンロ,1Hクッキングヒーター,システムキッチン,クローゼット,シューズボックス,室内洗濯機置場,給湯,都市ガス,フローリング,冷房,暖房,エアコン,C S,B S端子,CATV,オートロック,モニタ付インター...		
保険等	要 1年10,000円		
備考	★諸条件はレイズの図面が優先となります★諸条件はレイズの図面が優先となります 契約事務手数料:3,300円 鍵交換代:27,500円 消臭除菌代:8,800円 あんしんサポートα(1年間):16,500円 更新料:新賃料0.75ヶ月 賃貸保証:加入要 シノケンコミュニケーションズ(通常:賃料総額の50% 保証人有:賃料総額の30%) 利用駅1:J R埼京線 池袋 徒歩5分 利用駅2:湘南新宿ライン(前橋~小田原) 池袋 徒歩5分		

みずべや 水商売のお部屋  
**新宿本店** 新宿区西新宿7-12-3小島ビル3階  
 TEL 03-6279-2032



みずべや 歌舞伎のお部屋  
**あずま通り店** 新宿区歌舞伎町1-8-3長川ビル2階  
 TEL 03-6205-5732



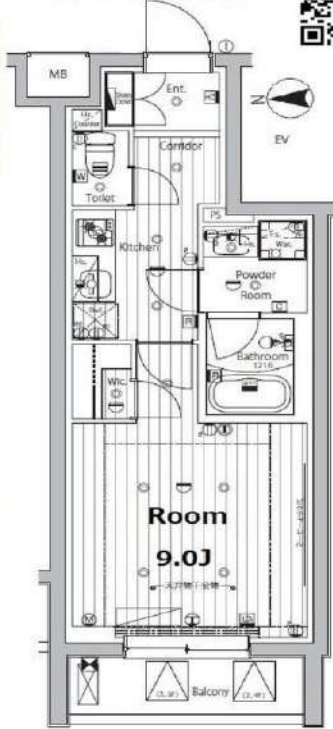
みずべや 池袋のお部屋  
**池袋店** 豊島区池袋2-4-2YKビル1階  
 TEL 03-6907-2660



ウォークインクローゼットあり・ネット無料！セキュリティや設備充実の広めの1Kのお部屋です♪

1K+WIC 専有面積	32.04㎡
賃料	131,000円
管理費	5,000円
礼金 1ヶ月 敷金 1ヶ月	
入居時期	予定 2021年11月14日

居室内VR写真→



※図面と異なる場合は現況を優先となります。  
※資料発生日は申込から原則2週間となります。

◆アクセス

都電荒川線「学習院下」駅徒歩 3分

東京メトロ副都心線「雑司が谷（東京メトロ）」駅徒歩5分 山手線「目白」駅徒歩14分

◆物件概要

- ・住所/東京都豊島区高田1丁目 29-7
- ・構造/鉄筋コンクリート造地上階数 5階
- ・築年数/2019年9月
- ・駐車場/無 ・駐輪場/ 設備 有 ・バイク置き場/設備 無 ※設備有の場合は要問い合わせ
- ・向き/西
- ・契約期間/普通借家契約 2年
- ・更新料/新賃料の 1.5 ヶ月+更新事務手数料16,500円 (税込)

◆初期費用

- ①保証委託料/にじいろ◎月額保証料：賃料+管理費の1%※最低保証料1,000円 ◎初回保証委託料：賃料+管理費+月額保証料の80%◎決済手数料：毎月550円(税込)
- ②損害保険/有り 火災保険 24ヶ月 23,000円
- ③当月分日割賃料
- ④翌月分賃料
- ⑤その他費用/安心入居サポート (税込・必須) :16500円 鍵交換費用 (税込・必須) :39600円

◆入居諸条件

ペット(相談), ルームシェア(相談), 外国人入居(相談), 学生専用(可), 楽器使用(相談), 高齢者(相談), 子供(不可), 事務所(不可), 性別(不問), 単身(可), 二人入居(相談), 法人(可)

◆設備

2F以上, オートロック, ダブルロック, ディンプルキー, モニタ付オートロック, 角住戸, デザイナーズ, 外壁タイル張り, 閑静な住宅街, 防犯カメラ, メールボックス, 24時間換気システム, 2ロコンロ, B.S, C.A.T.V, C.S, インターホン, ウォークインクローゼット, エアコン, ガス給湯, クローゼット, システムキッチン, シューズボックス, ネット使用料不要, バス・トイレ別, フローリング, マルチメディアコンセント, ユニットバス, 温水洗浄便座, 高速ネット対応, 室内洗濯機置場, 人感照明センサー, 洗面化粧台, 洗面所独立, 洗面台, 追い焚き風呂, 浴室乾燥, 24時間ゴミ出し可, エレベーター, 宅配BOX

◆備考

- 短期解約違約金有 (1年末満解約賃料+管理費1.5ヶ月分)
- 2ヶ月前解約予告
- 先行申込可
- 法人契約の場合：礼金1か月追加で法人規定ご相談可能
- 退去時ルームクリーニング費用(税込):44,000円
- 退去時エアコン内部洗浄費用(税込)：13,200円/台
- ネット無料：つなぐネット (全戸一括型、使用時の環境・状況により速度が低下する場合は有)
- ペット飼育相談 (小型犬または猫2匹まで) 飼育の際は1匹につき敷金1ヶ月追加、退去時償却
- 楽器使用相談可：但し消音機能付き・他の居住者よりクレームがあった場合即時使用中止

◆周辺施設

- ・ポプラ 面影橋店
  - ・ファミリーマート 雑司が谷店
  - ・maruetsu(マルエツ) プチ 雑司が谷二丁目店
  - ・よしや 目白高田店
- ※作成時データの為、現状とは異なる場合がございます。

メクスデザイン学習院下 401

賃貸マンション



みずべや  
水商売のお部屋

新宿本店 新宿区西新宿7-12-3小島ビル3階  
TEL 03-6279-2032



みずべや  
歌舞伎のお部屋

あずま通り店 新宿区歌舞伎町1-8-3長川ビル2階  
TEL 03-6205-5732



みずべや  
池袋のお部屋

池袋店 豊島区池袋2-4-2YKビル1階  
TEL 03-6907-2660