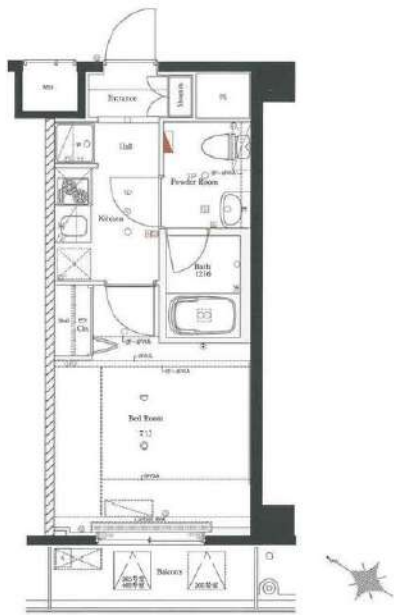


AZEST志村坂上

号室	賃料
405	73,000円

分譲賃貸マンション
ペット飼育可 保証金二ヶ月(退去時償却)



管理費	10,000円		
敷金	0ヶ月	礼金	1ヶ月
所在地	東京都板橋区 小豆沢2丁目21-23		
交通	都営三田線 志村坂上 徒歩5分		
構造	鉄筋コンクリート(RC造) 5階建		
専有面積	25.7㎡	開口部方位	南西
総戸数	55戸	間取り	1K
築年月	2011/07	契約期間	2年
入居日	相談 退去済		
設備等	都市ガス、公共下水、バス・トイレ別、浴室乾燥機、室内洗濯機置き場、2階以上の物件、ペット相談、ガスコンロ、システムキッチン、コンロ2口、フローリング、バルコニー、エレベーター、CATV、エアコン、独立洗面台、防犯カメラ、温水洗浄便座、暖房便座、収納、下駄箱、モニタ付オートロック、ゴミ置場、インターネット接続可、シリンダーキー(ディンプル)、二重床構造、ダブルロックキー、24時間緊急通報システム、マルチメディアコンセント、人感照明センサー		
備考	※365日以内の解約の場合、短期解約違約金 賃料(管理費込)1ヶ月分 ※退去時ルームクリーニング代 48,400円(税込) 鍵交換料: 30,800円(税込) 保険料: 20,000円 2年 解約予告: 1ヶ月前		

イメージ写真となります。
保証会社加入必須

I、新日本信用保証

- ①初回賃料総額40%(年額1万円)
- ②初回賃料総額80%(年額無)
- ③学生プラン初回3万円4年間年額無
(5年目~年額1万円)※要学生証コピー
口座振替手数料 220円(税込)/月

II、クレディセゾン

- ①初回賃料総額40%(年額1万円更新)
※賃料(管理費込)が15万円以上年額1.4万円
- ②学生プラン初回1.5万円年額1万円※要学生証コピー

◆契約時必要書類◆

- ご契約者様
- ・顔写真付身分証明書(1stコピー)
 - ・健康保険証(1stコピー)
 - ・住民票※マイナンバー非掲載
- ご入居者様
- ・顔写真付身分証明書(1stコピー)

図面が現状と異なる場合は現状優先とします。
更新料: 新賃料の1.5ヶ月分

みずべや
水商売のお部屋

新宿本店 新宿区西新宿7-12-3小島ビル3階
TEL 03-6279-2032



みずべや
歌舞伎のお部屋

あずま通り店 新宿区歌舞伎町1-8-3長川ビル2階
TEL 03-6205-5732



みずべや
池袋のお部屋

池袋店 豊島区池袋2-4-2YKビル1階
TEL 03-6907-2660

FOR RENT

賃貸マンション

MAXIV常盤台 206号室

東武東上線「ときわ台」駅 徒歩 9分



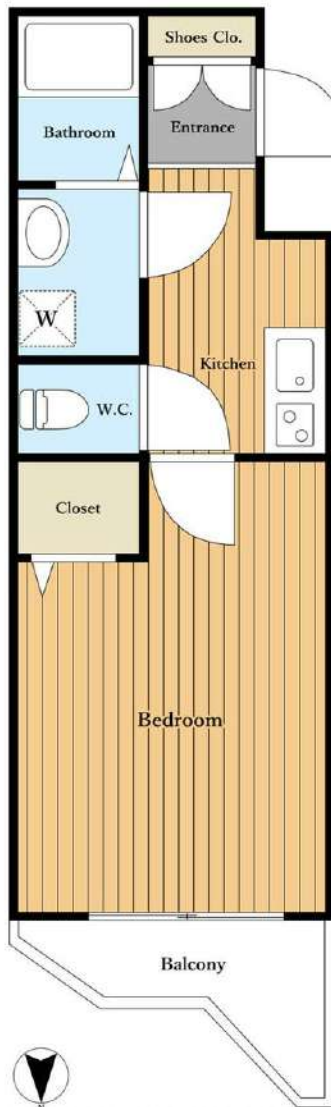
LIFE INFORMATION

Seria東武ストア前野町店	140m
東武ストア前野町店	141m
ファミリーマート板橋前野町六丁目店	160m
夢庵板橋前野町店	189m
ミネドラッグときわ台店	257m
パーミヤン板橋常盤台駅前店	503m
ゲオときわ台駅南口店	546m
淑徳大学東京キャンパス	555m
日本大学医学部	1,590m

EQUIPMENT

オートロック	モニター付きインターホン	宅配ボックス	システムキッチン
洗面化粧台	温水洗浄便座	浴室乾燥機	クローゼット

※その他、設備欄参照



所在	東京都板橋区常盤台3-12-5
間取	1K
賃貸条件	賃料 74,000 円
	礼金1ヶ月 敷金1ヶ月 保証金なし

構造	RC 4階建 / 2階部分		
専有面積	25.57㎡		
築年月	2016年10月	契約期間	2年
管理費	11,000 円/月		
駐車場			
現況	空室	入居日	相談
設備	B・T別室、シャワー、温水洗浄便座、独立洗面台、浴室乾燥機、室内洗濯機置場、2口ガスコンロ、システムキッチン、エアコン、クローゼット、給湯、都市ガス、オートロック、モニター付インターホン、エレベーター、宅配ボックス		
保険等	要2年	20,000円	
備考	更新料:新賃料1ヶ月分+5,500円、賃貸保証:要加入(50%・80%)、鍵交換代など:有(33,000円~)、ペット飼育可(敷金+1ヶ月、敷金2ヶ月償却)、その他利用駅1:東武東上線「上板橋」駅 徒歩12分、その他利用駅2:東武東上線「中板橋」駅 徒歩18分		



- 池袋駅まで5駅11分の好アクセス
- 緑豊かな住宅地にたたくスタイリッシュな分譲賃貸マンション
- ペット飼育相談可(敷金+1ヶ月、償却2ヶ月)

※この図面は物件情報の一部を抜粋して掲載しております。(現況優先) 付帯条件や別途料金等が発生する場合がありますので確認下さい。

みずいべや
水商売のお部屋

新宿本店 新宿区西新宿7-12-3小島ビル3階
TEL 03-6279-2032



みずいべや
歌舞伎のお部屋

あずま通り店 新宿区歌舞伎町1-8-3良川ビル2階
TEL 03-6205-5732



みずいべや
池袋のお部屋

池袋店 豊島区池袋2-4-2YKビル1階
TEL 03-6907-2660



AZEST西高島平



WiFi Free
利用料無料です

初期費用安!

初期費用を抑えたい方に
オススメ!



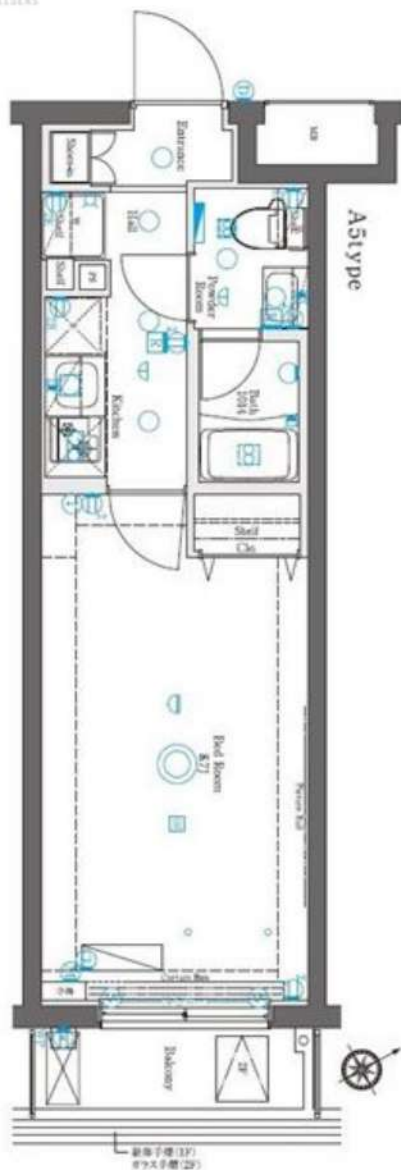
エアコンのにおい対策
エアーピレ

**ペット
相談可能!**

(敷金1ヶ月償却)



種目	分譲賃貸マンション
間取	1K
賃料	74,000
管理費	10,000
条件	礼金0ヶ月 敷金0ヶ月



※類似タイプお部屋の写真です



都営三田線 『西高島平』駅 徒歩 6分

快適な生活を約束する充実の設備!

- オートロック
- TVモニター付インターホン
- システムキッチン(2口ガスコンロ)
- 脱臭機能付温水洗浄便座
- 浴室換気乾燥機
- エアコン
- インターネット無料(シーファイブ)
- BS/CS110°
- 宅配ボックス
- 防犯カメラ
- エレベーター
- ゴミ置場
- 駐車場(※1)
- バイク置場(※1)
- 駐輪場(※1)

※1 駐車場・駐輪場・バイク置場 空き状況・金額等は下記へご確認下さい
 建物管理会社: AZEST-PRO株式会社 TEL: 03-5960-0411
 *電力会社指定: HTBエナジー
 *フロアごとにフローリング・アクセントクロスの色が異なります

保証会社
加入必須

■賃貸保証サポート *下記プラン選べます。
 ①初回保証料プラン(賃料総額の33%) / 年間保証料10,800円
 ②月額保証料プラン(一律3,000円) / 初回・年間保証料なし

※写真と現況が異なる場合は現況優先となります。

所在地	東京都板橋区三園1-44-26
交通	都営三田線『西高島平』駅 徒歩6分
建物名	アゼスト西高島平
構造	鉄筋コンクリート造
階数	地上5階建
部屋番号	5階部分 502号室
専有面積	25.65㎡
築年数	令和2年7月
契約期間	普通賃貸借契約 1年間
現状	10月17日解約予定
入居予定日	10月下旬
更新	新賃料の0.5ヶ月分
更新事務手数料	0.275ヶ月分(税込)
解約通知	2ヶ月前
当社指定損害保険(1年間)	10,000円
備考	契約事務手数料 3,300円(税込)
	鍵交換代 27,500円(税込)
	消臭除菌代 8,800円(税込)
	あんしんサポートα(1年間) 16,500円(税込)
	※1年未満解約の場合、賃料1ヶ月分の違約金あり

みずいべや
水商売のお部屋

新宿本店 新宿区西新宿7-12-3小島ビル3階
TEL 03-6279-2032



みずいべや
歌舞伎のお部屋

あずま通り店 新宿区歌舞伎町1-8-3長川ビル2階
TEL 03-6205-5732



みずいべや
池袋のお部屋

池袋店 豊島区池袋2-4-2YKビル1階
TEL 03-6907-2660

AZESTときわ台

ペット相談可能！
(敷金1ヶ月償却)

インターネット無料です！
アルテリアネットワークス



東武東上線『ときわ台』駅 徒歩1分
『中板橋』駅 徒歩10分
『上板橋』駅 徒歩16分

快適な生活を約束する充実の設備！

- オートロック
- エアコン
- エレベーター
- TVモニター付インターホン
- インターネット(アルテリアネットワークス)
- ゴミ置場
- システムキッチン(2口ガスコンロ)
- DATV(オプティキャスト)
- 駐車場(※1)
- 温水洗浄便座
- 宅配ボックス
- 駐輪場(※1)
- 浴室換気乾燥機(24時間換気機能付)
- 防犯カメラ
- ミニバイク置場(※1)

※1 駐車場・駐輪場・ミニバイク置場 空き状況・金額等は下記へご確認ください
 建物管理会社: AZEST-PRO株式会社 TEL: 03-5960-1800
 *電力会社指定: HTエナジー

保証会社
加入必須

■賃貸保証サポート *下記プラン選べます。
 ①初回保証料プラン(資料総額の55%) / 年間保証料10,800円
 ②月額保証料プラン(一律3,000円) / 初回・年間保証料なし

種目	分譲賃貸マンション
間取	1K
賃料	74,500
管理費	10,000
条件	礼金1ヶ月 敷金0ヶ月

所在地	東京都板橋区南常盤台1-30-17
交通	東武東上線『ときわ台』駅 徒歩1分
建物名	AZESTときわ台
構造	鉄筋コンクリート造
階数	地上10階建
部屋番号	6階部分 604号室
専有面積	25.17㎡
築年数	平成22年12月
契約期間	普通賃貸借契約 1年間
現状	10月19日解約予定
入居予定日	11月上旬
更新	新賃料の0.5ヶ月分
更新事務手数料	0.275ヶ月分
解約通知	2ヶ月前
当社指定損害保険(1年間)	10,000円
契約事務手数料	3,300円(税込)
鍵交換代	27,500円(税込)
消臭除菌代	8,800円(税込)
あんしんサポートα(1年間)	16,500円(税込)
備考	※1年未満解約の場合、違約金あり

※図面と現況が異なる場合は現況優先となります。

みずいべや
水商売のお部屋

新宿本店 新宿区西新宿7-12-3小島ビル3階
TEL 03-6279-2032



みずいべや
歌舞伎のお部屋

あずま通り店 新宿区歌舞伎町1-8-3長川ビル2階
TEL 03-6205-5732



みずいべや
池袋のお部屋

池袋店 豊島区池袋2-4-2YKビル1階
TEL 03-6907-2660

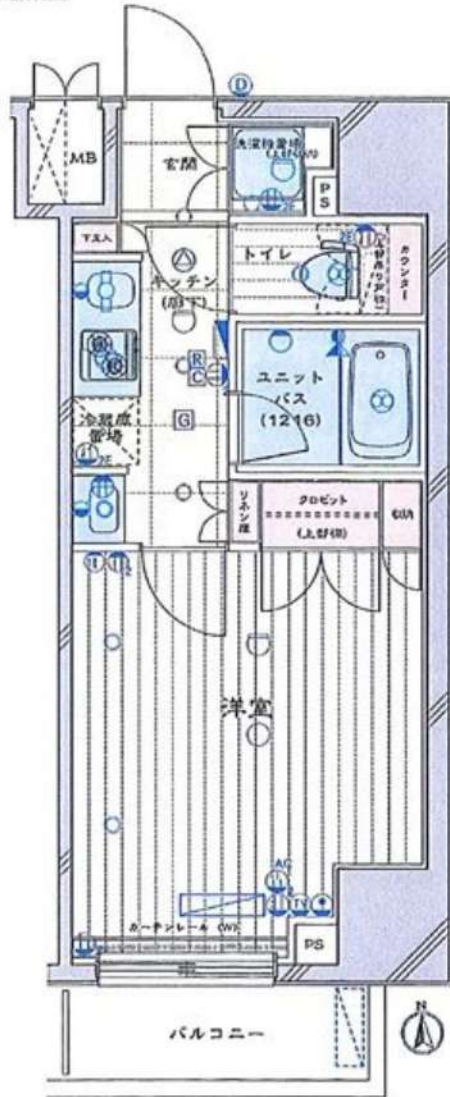


ルーブル板橋区役所前

独立洗面台
あります。



交通便利！
複数路線利用可能！



※反転タイプのお部屋となります。



都営三田線 『板橋区役所前』 駅 徒歩 4分
東武東上線 『大山』 駅 徒歩 9分
『下板橋』 駅 徒歩 10分

快適な生活を約束する充実の設備！

- オートロック
- TVモニター付 インターホン
- システムキッチン (2口ガスコンロ)
- 温水洗浄便座
- 浴室換気乾燥機 (24時間換気機能付)
- エアコン
- インターネット (NTT)
- BS/CS110°
- CATV(JCOM)
- 宅配ボックス
- 24時間セキュリティ
- エレベーター
- ゴミ置場
- 駐車場(※1)
- 駐輪場(※1)
- バイク置場(※1)
- 防犯カメラ

※1 駐車場・駐輪場・バイク置場 空き状況・金額等は下記へご確認ください。
建物管理会社：株式会社TFDコミュニティ TEL:03-3582-2652
*電力会社指定：HTBエナジー

保証会社
加入必須

■賃貸保証サポート ※下記プラン選べます。
①初回保証料プラン(資料総額の55%) / 年間保証料10,800円
②月額保証料プラン(一律3,000円) / 初回・年間保証料なし

種目	分譲賃貸マンション
間取	1K
賃料	76,500
管理費	10,000
条件	礼金1ヶ月 敷金0ヶ月

所在地	東京都板橋区板橋2-55-1
交通	都営三田線『板橋区役所前』駅 徒歩4分
建物名	ルーブル板橋区役所前
構造	鉄筋コンクリート造
階数	地下1階 地上14階建
部屋番号	9階部分 908号室
専有面積	25.62㎡
築年数	平成26年8月
契約期間	普通賃貸借契約 1年間
現状	10月15日解約予定
入居予定日	11月上旬
更新	新賃料の0.5ヶ月分
更新事務手数料	0.275ヶ月分(税込)
解約通知	2ヶ月前
当社指定損害保険(1年間)	10,000円
備考	契約事務手数料 3,300円(税込)
	鍵交換代 27,500円(税込)
	消臭除菌代 8,800円(税込)
	あんしんサポートα(1年間) 16,500円(税込)
	※1年未満解約の場合、賃料1ヶ月分の違約金あり

※図面と現況が異なる場合は現況優先となります。

みずべや
水商売のお部屋
新宿本店 新宿区西新宿7-12-3小島ビル3階
TEL 03-6279-2032



みずべや
歌舞伎のお部屋
あずま通り店 新宿区歌舞伎町1-8-3長川ビル2階
TEL 03-6205-5732



みずべや
池袋のお部屋
池袋店 豊島区池袋2-4-2YKビル1階
TEL 03-6907-2660

RENECAT導入済物件★消臭抗菌効果が半永久持続
【学生さん専用】お得な保証プランございます♪

Access

西武新宿線
「井荻」駅徒歩 10分



- カラーTVモニター付オートロック
- 防犯性の高いディンプルキー
- エアコン標準装備
- 遮音性に優れたフローリング仕上げ
- オリジナルシステムキッチン
- 2口ガスコンロ
- シングルレバー混合水栓
- 雨天・冬は必須!浴室換気乾燥暖房機
- 24時間常時定風量換気システム
- 暖房便座付温水シャワートイレ

- ★ペット飼育可(別途敷金1ヶ月)
- †(小型犬若しくは猫1匹まで)†
- ★Wi-Fiインターネット使い放題
- †最大速度:1Gbps†
- ★24時間利用可能宅配ボックス
- 室内ダウンライト付き
- 敷地内ゴミ置き場
- BS※別途費用



0401 号室 専有面積 20.85㎡

間取 1K

賃料 77,000 円/月

共益費 8,000 円/月

物件概要

所在地/ 東京都練馬区南田中4丁目2-14
構造・規模/ 鉄骨造 4階建
総戸数/ 12 戸
築年月/ 2021年03月06日
入居日/ 即可

契約条件

敷金0ヶ月・礼金0ヶ月

- A保証会社加入条件有(家賃総額の40%~)
- 当社指定賃貸入居者総合保険加入の事(別途費用)
- ※資料口座引落し(口座振替手数料要確認)
- 普通賃貸借2年契約
- 貸主指定引越業者有り
- ※65歳以上要相談
- ※駐輪不可
- ※LPガス(担保金15,000円預り)
- ※キャンペーンは9月末までの成約者様限定

24時間安心サポート

設備のトラブルに24時間365日の受付体制

医療健康サービス 24

看護師が24時間365日ご相談に応じます。

みずいべや
水商売のお部屋

新宿本店 新宿区西新宿7-12-3小島ビル3階
TEL 03-6279-2032



みずいべや
歌舞伎のお部屋

あずま通り店 新宿区歌舞伎町1-8-3良川ビル2階
TEL 03-6205-5732



みずいべや
池袋のお部屋

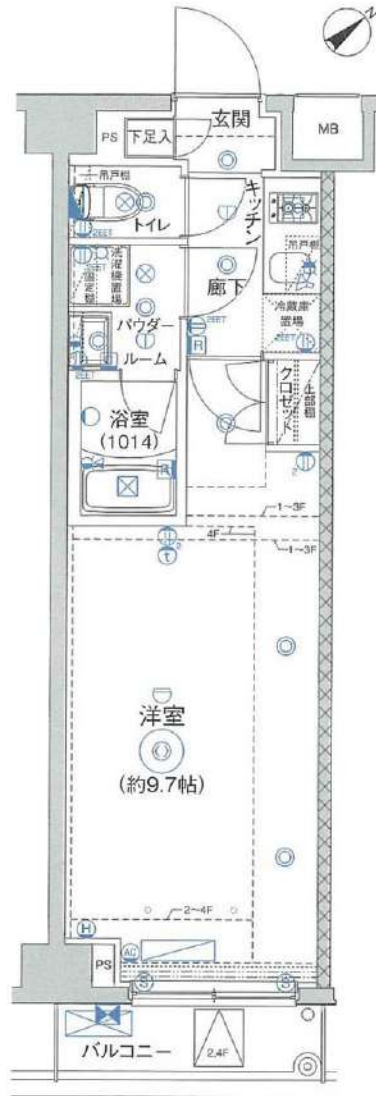
池袋店 豊島区池袋2-4-2YKビル1階
TEL 03-6907-2660

FOR RENT

賃貸マンション

セジョリ練馬平和台Ⅱ 104号室

東京メトロ有楽町線・副都心線「平和台」駅 徒歩8分



所在	東京都練馬区平和台2-47-7		
間取	1K		
賃貸条件	賃料	77,000	円
	礼金1ヶ月 敷金1ヶ月 保証金なし		

構造	RC 4階建 / 1階部分		
専有面積	26.04㎡		
築年月	2017年3月	契約期間	2年
管理費	10,000 円/月		
駐車場			
現況	居住中	入居日	即入居
設備	B・T別室、シャワー、温水洗浄便座、独立洗面台、浴室乾燥機、室内洗濯機置場、2口ガスコンロ、システムキッチン、エアコン、クローゼット、給湯、都市ガス、オートロック、モニター付インターホン、エレベーター、宅配ボックス、ディンプルキー、防犯カメラ		
保険等	要2年	20,000円	
備考	更新料：新賃料1ヶ月分+5,500円、賃貸保証：要加入（50%・80%）、鍵交換代など：有（33,000円）、南東向き、利用駅1：東武東上線「東武練馬」駅 徒歩19分、ペット飼育可（敷金+1ヶ月、敷金2ヶ月償却）		

LIFE INFORMATION

アコレ平和台1丁目店	421m
ファミリーマート練馬平和台二丁目店	29m
モスバーガー平和台店	522m
キッチンオリジン平和台店	522m
COCO'S平和台店	529m
Can★Do平和台店	477m
ドン・キホーテ練馬店	585m
宮本ドラッグ平和台店	672m
ヤマダ電機テックランド平和台駅前店	694m

EQUIPMENT



※その他、設備欄参照



- 設備・セキュリティ充実の築浅物件
- ホワイトを基調にした清潔感のある室内
- ペット飼育相談可（敷金+1ヶ月、償却2ヶ月）

※この図面は物件情報の一部を抜粋して掲載しております。（現況優先）
付帯条件や別途料金等が発生する場合がありますのでご確認ください。

みずいべや
水商売のお部屋

新宿本店 新宿区西新宿7-12-3小島ビル3階
TEL 03-6279-2032



みずいべや
歌舞伎のお部屋

あずま通り店 新宿区歌舞伎町1-8-3良川ビル2階
TEL 03-6205-5732

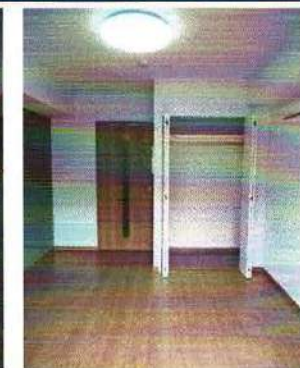


みずいべや
池袋のお部屋

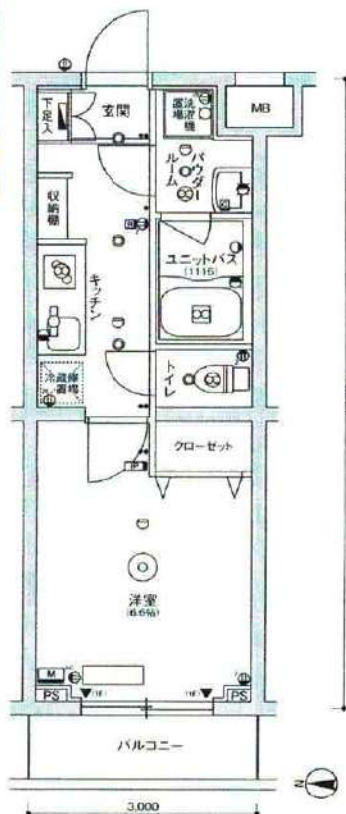
池袋店 豊島区池袋2-4-2YKビル1階
TEL 03-6907-2660

SKY COURT PALACE SENKAWA

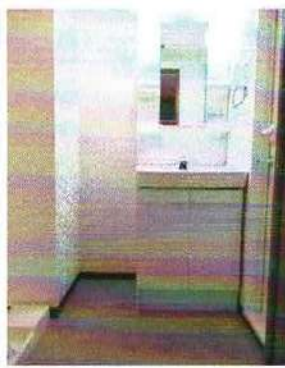
スカイコートパレス千川 303号室



当該号室は
方位反転



室内写真は
同タイプ別号室



東京外口有楽町線・副都心線
「千川」駅 徒歩9分

建物種別	分譲賃貸マンション		
間取り	1K	専有面積	25.50 m ²
賃料	79,000 円		
共益費	12,000 円		
敷金	1ヶ月	礼金	1ヶ月

所在地	東京都豊島区高松三丁目8番13		
交通	東京外口有楽町線・副都心線「千川」駅 徒歩9分		
築年月	平成28(2016)年2月		
階/階建て	3階 / 4階建	構造/総戸数	RC / 69
現況/入居時期	空室 / 即時	契約期間	2年間
家財保険	日本共済株式会社	更新	可
保険料	18,000円(2年間)	更新料	新賃料の1ヶ月分

設備
TVモニター付オートロックシステム、防犯カメラ、エレベーター、メールボックス、宅配ボックス、駐車場(要空き確認)、バイク置場(要空き確認)、駐輪場(要空き確認)、敷地内ゴミ置場、BS・110° CSアンテナ設置(別途個別契約)、インターネット(フレッツ光ネクスト 別途個別契約)
システムキッチン、2口グリル付ガスコンロ、エアコン、ユニットバス(1116)、浴室換気乾燥暖房機、洋式トイレ(洗浄暖房便座付)、洗面化粧台、室内洗濯機置場、ウォークインクローゼット、収納棚、下足入、姿見、モニター付インターホン、居室照明器具、人感センサー付玄関照明、ダウンライト

備考
保証会社必須(クレディセゾン 保証料:初年度40%、年1万円)
ルームクリーニング費用 47,300円(税込) 退去時、敷金より精算
エアコンクリーニング費用 12,100円(税込) 退去時、敷金より精算
鍵交換費用 33,000円(税込) 口座振替手数料 月額330円(税込) ~ 共用部分連絡先 スカイサービス株式会社 (TEL:03-6733-1451)
契約事務手数料 5,500円(税込) 更新事務手数料 5,500円(税込)
バルコニー 3.00m² ※法人契約の場合、敷金1ヶ月・礼金1.5ヶ月
※解約予告 1ヶ月前 ※ペット飼育不可
※短期解約違約金有(1年以内での契約終了/賃料の1ヶ月分)

●本図面及び方位は現況を優先とします ●電波状況は現地でご確認下さい
●インターネットの利用開始時期について当社は責任を負いません

みずべや
水商売のお部屋

新宿本店 新宿区西新宿7-12-3小島ビル3階
TEL 03-6279-2032



みずべや
歌舞伎のお部屋

あずま通り店 新宿区歌舞伎町1-8-3長川ビル2階
TEL 03-6205-5732



みずべや
池袋のお部屋

池袋店 豊島区池袋2-4-2YKビル1階
TEL 03-6907-2660

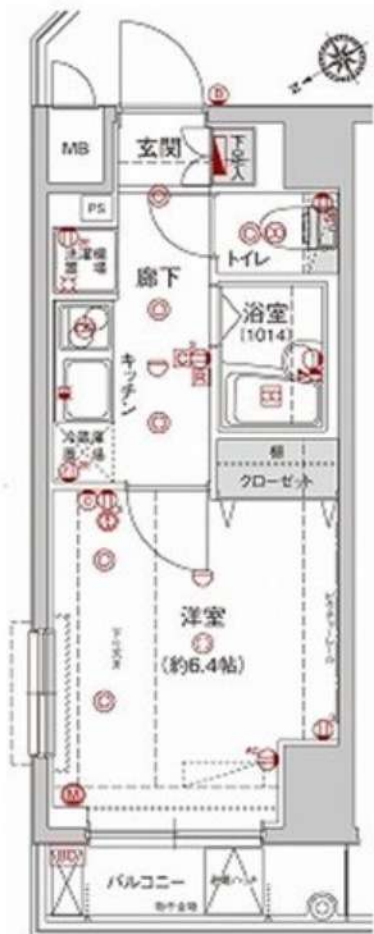


ハーモニーレジデンス駒込



最上階 角部屋 空室でました。

ペット相談可能！ 敷金1.5ヶ月 (うち1ヶ月償却)



JR山手線 『駒込』駅 徒歩4分
東京メトロ南北線 『駒込』駅 徒歩3分
都営三田線 『千石』駅 徒歩12分

セブンイレブン徒歩2分！薬局徒歩1分！

快適な生活を約束する充実の設備！

- オートロック
- TVモニター付インターホン
- システムキッチン(2口ガスコンロ)
- 温水洗浄便座
- 湯張り機能付バス
- 浴室換気暖房乾燥機(24時間換気機能付)
- エアコン
- インターネット(NTT,KDD)
- BS/CS110°
- 宅配ボックス
- 防犯カメラ
- 24時間セキュリティ
- エレベーター
- ゴミ置場
- 駐輪場(※1)
- 駐車場(※1)

※1 駐車場・駐輪場 空き状況・金額等は下記へご確認下さい。
建物管理会社: 株式会社シノケンアムニティ TEL:03-6860-3110
*プロパンガス *電力会社指定:HTBエナジー

保証会社 加入必須

■シノケンコミュニケーションズ
初回保証料(通常プラン50,000円/保証人ありプラン30,000円)

空間に個性をもたせたアクセントクロス

- アクセントクロス らせんダーク
- フローリング ブランディチェリー

種目	分譲賃貸マンション
間取	1K
賃料	82,000
管理費	10,000
条件	礼金1ヶ月 敷金0.5ヶ月

所在地	東京都豊島区駒込1-11-2
交通	JR山手線『駒込』駅 徒歩4分
建物名	ハーモニーレジデンス駒込
構造	鉄筋コンクリート造
階数	地上9階建
部屋番号	9階部分 905号室
専有面積	21.67㎡
築年数	平成25年5月
契約期間	普通賃貸借契約 1年間
現状	10月18日解約予定
入居予定日	11月上旬
更新	新賃料の0.5ヶ月分
更新事務手数料	0.275ヶ月分(税込)
解約通知	2ヶ月前
当社指定損害保険(1年間)	10,000円
備考	契約事務手数料 3,300円(税込)
	鍵交換代 27,500円(税込)
	消臭除菌代 8,800円(税込)
	あんしんサポートα(1年間) 16,500円(税込)
	※1年未満解約の場合、賃料1ヶ月分の違約金あり

※図面と現況が異なる場合は現況優先となります。

みずいべや 水商売のお部屋
新宿本店 新宿区西新宿7-12-3小島ビル3階
TEL 03-6279-2032



みずいべや 歌舞伎のお部屋
あずま通り店 新宿区歌舞伎町1-8-3良川ビル2階
TEL 03-6205-5732



みずいべや 池袋のお部屋
池袋店 豊島区池袋2-4-2YKビル1階
TEL 03-6907-2660

クレイシア板橋本町

号室	賃料
605	84,000円

新宿・渋谷・銀座も30分圏内の強いアクセス力

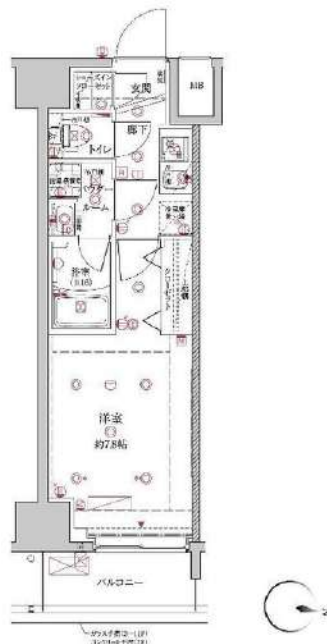


画像はイメージです。
別タイプの部屋の写真となります
インターネットはギガプライズのみ利用可

築浅分譲賃貸マンション

インターネット(Wi-Fi)無料!

ペット飼育可 保証金二ヶ月(退去時償却)



図面が現状と異なる場合は現状優先とします。
更新料: 新賃料の1.5ヶ月分

管理費	10,000円		
敷金	0ヶ月	礼金	0ヶ月
所在地	東京都板橋区 本町10-17		
交通	都営三田線 板橋本町 徒歩4分		
構造	鉄筋コンクリート(RC造) 11階建		
専有面積	25.43㎡	開口部方位	東
総戸数	127戸	間取り	1K
築年月	2021/01	契約期間	2年
駐車場	バイク置き場空有, 駐輪場空有無料		
入居日	即		
設備等	都市ガス, 公共下水, オートロック, 宅配BOX, バス・トイレ別, 浴室乾燥機, 室内洗濯機置き場, 2階以上の物件, ペット箱設置, ガスコンロ, システムキッチン, コンロ2口, フローリング, バルコニー, CATV, CSアンテナ, BSアンテナ, エアコン, 独立洗面台, 防犯カメラ, 温水洗浄便座, ネット無料, 暖房便座, 収納, シューズインクロー, ゴミ置場, シリンダーキー(ディンプル), 二重床構造, エレベーター2基, ダブルロックキー, 24時間緊急通報システム, ダウンライト, マルチメディアコンセント, 人感照明センサー		
備考	※365日以内の解約の場合、短期解約違約金 賃料(管理費込)1ヶ月分 ※退去時ルームクリーニング代 48,400円(税抜) 室内除菌消毒代: 5,500円(税込) 保険料: 20,000円 2年 解約予告: 1ヶ月前		

保証会社加入必須

新日本信用保証

- ①初回賃料総額40% (年額1万円)
- ②初回賃料総額80% (年額無)
- ③学生プラン初回3万円4年間年額無 (5年目~年額1万円)※要学生証コピー
口座振替手数料 220円 (税込) /月

II、クレディセゾン

- ①初回賃料総額40% (年額1万円更新)
※賃料(管理費込)が15万円以上年額1.4万円
- ②学生プラン初回1.5万円年額1万円※要学生証コピー

◆契約時必要書類◆

- ご契約者様
 - ・顔写真付身分証明書(1stコピー)
 - ・健康保険証(1stコピー)
 - ・住民票※マイナンバー非掲載
- ご入居者様
 - ・顔写真付身分証明書(1stコピー)

みずべや
水商売のお部屋

新宿本店 新宿区西新宿7-12-3小島ビル3階
TEL 03-6279-2032



みずべや
歌舞伎のお部屋

あずま通り店 新宿区歌舞伎町1-8-3長川ビル2階
TEL 03-6205-5732



みずべや
池袋のお部屋

池袋店 豊島区池袋2-4-2YKビル1階
TEL 03-6907-2660

貸マンション

池袋駅

フェニックス池袋参番館 506

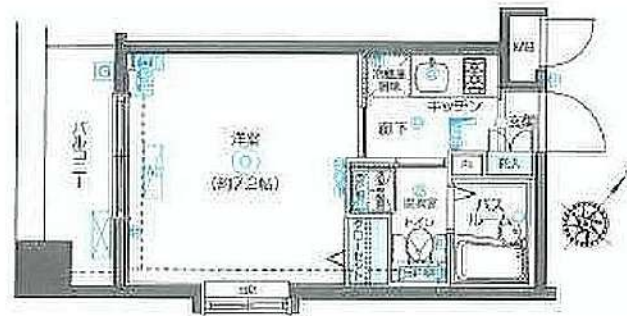
間取り
1K

専有面積
21.00㎡

築年月
2011年09月

チェックポイント！

主要採光面：南西向き,事務所使用不可,ペット不可,B・T別,室内洗濯機置場,オートロック,バルコニー,エレベーター,宅配BOX



物件種目	貸マンション
最寄駅	池袋
間取タイプ	1K
賃料	87,000円
賃貸条件	礼金なし 敷金 8.70万円 保証金なし

物件所在地	東京都豊島区池袋4丁目 17-13		
交通	J R山手線 池袋 徒歩10分		
建物	建物名	フェニックス池袋参番館 506	
	構造・規模	RC 8階建/5階部分	
	使用部分積	21.00㎡	
	間取内訳	洋 7.1	
築年月	2011年09月	契約期間	2年
管理費等	5,000円/月 共益費なし		
駐車場			
現況	空家	入居日	即時
設備	B・T別,室内洗濯機置場,オートロック,バルコニー,エレベーター,宅配BOX		
保険等	要 2年20,000円		
備考	ホームマスター24/有 16,500(税込) 更新料:新賃料1ヶ月 賃貸保証:加入要CASA保証会社:利用料50% 利用駅1:東武東上線北池袋 徒歩12分 利用駅2:東京メトロ丸ノ内線池袋 徒歩10分		

みずべや
水商売のお部屋

新宿本店 新宿区西新宿7-12-3小島ビル3階
TEL 03-6279-2032



みずべや
歌舞伎のお部屋

あずま通り店 新宿区歌舞伎町1-8-3良川ビル2階
TEL 03-6205-5732



みずべや
池袋のお部屋

池袋店 豊島区池袋2-4-2YKビル1階
TEL 03-6907-2660

貸マンション

池袋駅

エステムコート池袋PRIME AXIA(エステムコートイケブクロプライム
アクシア)

間取り
1K

専有面積
21.00㎡

築年月
2010年09月



定期借家

チェックポイント!

駐輪場有、主要採光面：西向き、高齢者相談、2面採光外観タイル張り、常時ゴミ出し可能分譲タイプ、角部屋24時間換気システム、B・T別シャワー浴室暖房浴室乾燥機、トイレ温水洗浄便座、洗面台、ガスコンロ付、2口コンロ、システムキッチン、収納スペース、クローゼット、シューズボックス、ベッド冷蔵庫、照明器具、家具付き、家電付、室内洗濯機置場、洗濯機置場、給湯都市ガス、フローリング、全居室フローリング、冷房、暖房、エアコン、全居室エアコン、C S、B S端子インターネット対応、光ファイバーダブルロックドアオートロック、モニタ付オートロック、モニタ付インターホン、ディンプルキー、防犯カメラ、バルコニー、エレベーター、宅配BOX



物件種目	貸マンション
最寄駅	池袋
間取タイプ	1K
賃料条件	賃料 88,000円
	礼金1ヶ月 敷金なし 保証金なし

物件所在地	東京都豊島区池袋4丁目 28-5		
交通	J R山手線 池袋 徒歩9分		
建物	建物名	エステムコート池袋PRIME AXIA(エステムコートイケブクロプライムアクシア)	
	構造・規模	RC 10階建/7階部分	
	使用部分積	21.00㎡	
	間取内訳		
築年月	2010年09月	契約期間	2年
管理費等	10,500円/月 共益費なし 雑費なし		
駐車場			
現況	空家	入居日	即時
設備	B・T別、シャワー浴室暖房浴室乾燥機、トイレ温水洗浄便座、洗面台、ガスコンロ付、2口コンロ、システムキッチン、収納スペース、クローゼット、シューズボックス、ベッド、冷蔵庫、照明器具、家具付き、家電付、室内洗濯機置場、洗濯機置場、給湯、都市ガス、フローリング、全居室フローリング、冷...		
保険等	要 2年20,000円		
備考	SETUP賃貸 livemax1500 SETUP賃貸で検索 仲介業者様専用サイトはこちら IDとパス共に livemax1500 鍵交換代：22,000円 クリーンコート代：33,000円 事務手数料：11,000円 更新料：新賃料1ヶ月 賃貸保証：加入要MSS 初回保証料：総賃料の100% 継続保証料：1万円/年 利用駅1：東武東上線北池袋徒歩8分 利用駅2：東武東上線 下板橋 徒歩14分		

みずべや
水商売のお部屋

新宿本店 新宿区西新宿7-12-3小島ビル3階
TEL 03-6279-2032



みずべや
歌舞伎のお部屋

あずま通り店 新宿区歌舞伎町1-8-3良川ビル2階
TEL 03-6205-5732



みずべや
池袋のお部屋

池袋店 豊島区池袋2-4-2YKビル1階
TEL 03-6907-2660

SS Advance高島平

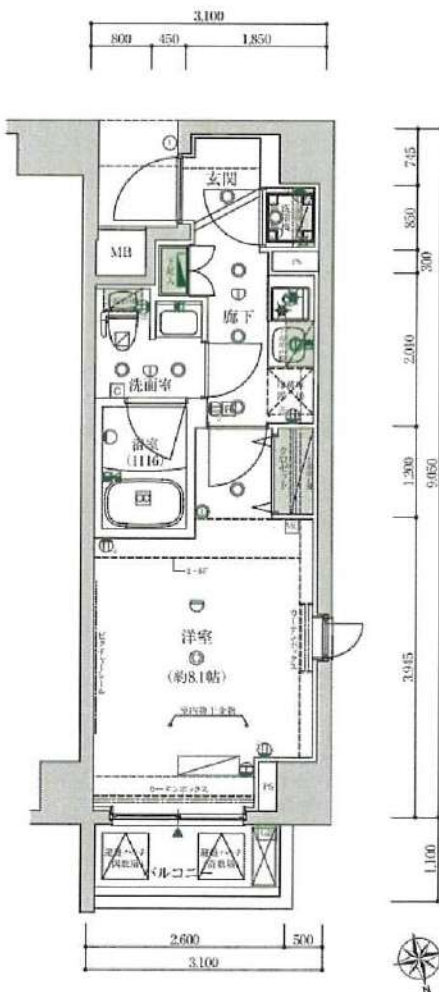
602

1K

26.30 m²

賃貸料	89,000円
管理費	2,000円
礼金	0円
敷金	0円

◆◆◆間取図◆◆◆



図面と異なる場合は、現況優先とします。

~ information ~

宅配BOX有

眺望良好

~ 物件概要 ~

所在地	東京都板橋区高島平7-21-12
交通	都営三田線高島平駅まで徒歩4分
構造	鉄筋コンクリート造9階建
築年数	2017 / 5月築
契約形態/年数	普通賃貸借/2年契約
更新料	新賃料の1ヶ月分相当額
駐輪場	有
ペット飼育	相談
宅配BOX	有
コンロ	ガス
エアコン	有
インターネット	有(別途契約)
解約予告	1カ月前(書面による通知)
内見方法	鍵は、基本的に現地設置です。内見依頼書に物件名・号室・貴社名・担当者・日時を記入し、弊社までFAX下さい。

◆◆◆初期費用の目安◆◆◆

礼金 上記参照

敷金 上記参照

※退去時にクリーニング代がかかります。

当月分賃料

※10日以降の賃発の場合、翌月分が生じます

鍵交換費用 20,000円(税別)

書類作成費 500円税別

火災保険 (15,000円より)

保証会社保証料(加入必須)

※大手法人の場合は免除

※保証料についてはお問い合わせ下さい

外国籍の方も相談に応じます

※保証会社GTN

その他各種相談に応じます

ペット可物件の場合でペット飼育する場合は敷金1ヶ月積増し(解約時償却)

みずいべや
水商売のお部屋

新宿本店 新宿区西新宿7-12-3小島ビル3階
TEL 03-6279-2032



みずいべや
歌舞伎のお部屋

あずま通り店 新宿区歌舞伎町1-8-3長川ビル2階
TEL 03-6205-5732



みずいべや
池袋のお部屋

池袋店 豊島区池袋2-4-2YKビル1階
TEL 03-6907-2660