

MAXIV高島平 405

間取り	賃料	管理費等
1K	73,000円	13,000円

【インターネット無料※J:COM】ペット可 築浅高級賃貸マンション



♪【インターネット無料※J:COM】ペット可 築浅高級賃貸マンション♪

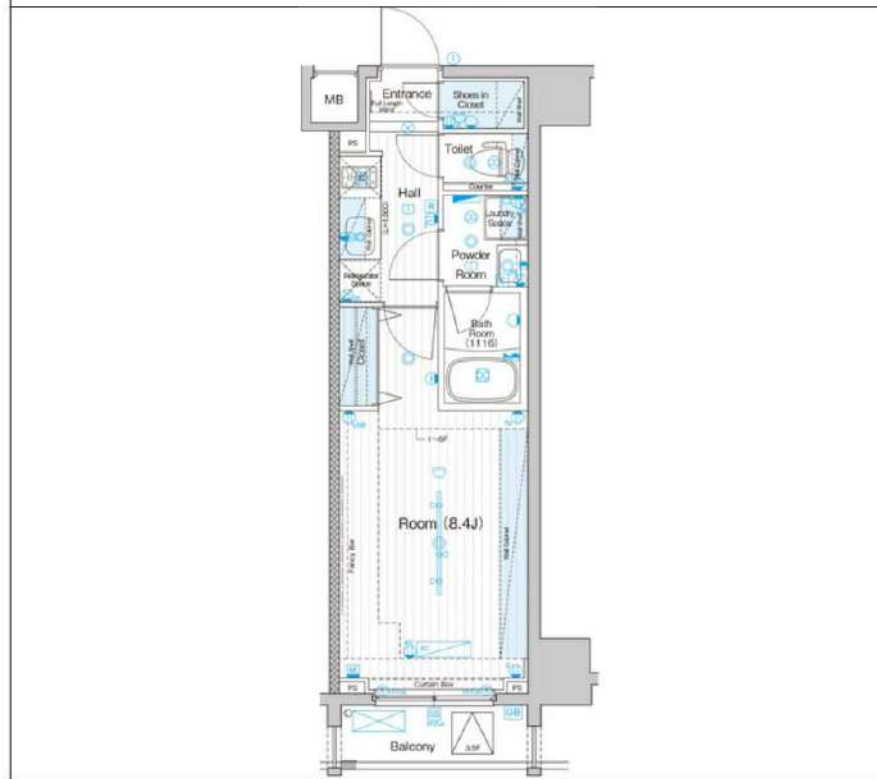
外観



その他



間取り図



敷金/保証金	0円	礼金/権利金	73,000円
敷引/償却金	0円	更新料	1.5ヶ月 (新賃料)
その他費用			
物件種別	マンション		
物件所在地	東京都板橋区高島平9丁目44-2		
交通	都営三田線 西台駅 徒歩9分 都営三田線 高島平駅 徒歩14分 都営三田線 蓮根駅 徒歩20分		
間取り詳細			
構造	鉄筋コンクリート 4階 / 7階建		
面積	26.35㎡	向き	南
築年月	2018年12月	契約期間	普通借家契約 2年
駐車場		入居時期	即入居
設備	浴室乾燥, ガス給湯, バストイレ別, CS, 押入, 2ロコンロ, ガスキッチン, 温水洗浄便座, エアコン, 室内洗濯機置場, シャワー, BS, CATV, モニタ付オートロック, ネット使用料不要, クローゼット, フローリング, トイレ有, ガスコンロ, ユニットバス, ガスコンロ設置済, バス有, システムキッチン, シューズウォークインクローゼット, TVインターホン, デザイナーズ, エレベーター, 外壁タイル張り, 宅配BOX		
入居諸条件	ペット可, 事務所不可, 二人入居可		
損害保険	要 23,000円 (2年)		
保証会社	必須 総賃料の~50%		
備考	■入居中サポート21450円 ■抗菌代16500円 ■事務手数料11000円 ■火災保険23000円 ■保証会社必須~50% ■鍵交換代22000円 ■短期解約違約金有 ■AZP78000円(★50) ■ペット(+敷1・償)		

みずべや
水商売のお部屋

新宿本店 新宿区西新宿7-12-3小島ビル3階
TEL 03-6279-2032

みずべや
歌舞伎のお部屋

あずま通り店 新宿区歌舞伎町1-8-3良川ビル2階
TEL 03-6205-5732

みずべや
池袋のお部屋

池袋店 豊島区池袋2-4-2YKビル1階
TEL 03-6907-2660

貸マンション

西台駅

MAXIV高島平(マキシヴタカシマダイラ) 405

間取り
1K

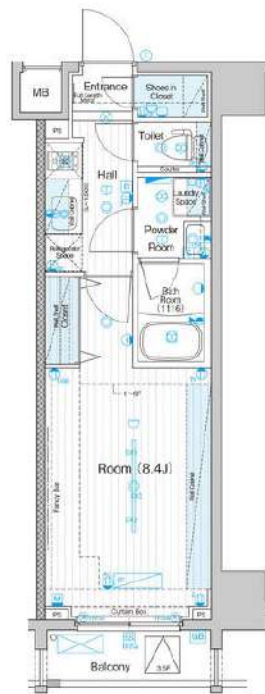
専有面積
26.35㎡

築年月
2018年12月



チェックポイント!

バイク置場有,駐輪場有,主要採光面:南向き,ペット相談,二人入居可,デザイナーズ,外観タイル張り,B・T別,シャワー,浴室乾燥機,トイレ,温水洗浄便座,ガスコンロ付,2口コンロ,システムキッチン,クローゼット,シューズIC,室内洗濯機置場,給湯都市ガス,フローリング,エアコン,CS,B S端子,CATV,インターネット使用料無料,モニタ付オートロック,モニタ付インターホン,エレベーター,宅配BOX



物件種目	貸マンション
最寄駅	西台
間取タイプ	1K
賃貸条件	賃料 73,000円 礼金1ヶ月 敷金なし 保証金なし

物件所在地	東京都板橋区高島平9丁目 44-2		
交通	都営三田線 西台 徒歩9分		
建物	建物名	MAXIV高島平(マキシヴタカシマダイラ) 405	
	構造・規模	RC 7階建/4階部分	
	使用部分積	26.35㎡	
	間取内訳		
築年月	2018年12月	契約期間	2年
管理費等	なし 共益費 13,000円/月 雑費なし		
駐車場			
現況	空家	入居日	即時
設備	B・T別,シャワー,浴室乾燥機,トイレ,温水洗浄便座,ガスコンロ付,2口コンロ,システムキッチン,クローゼット,シューズIC,室内洗濯機置場,給湯,都市ガス,フローリング,エアコン,CS,B S端子,CATV,インターネット使用料無料,モニタ付オートロック,モニタ付インターホン,エレベ...		
保険等	要 2年23,000円		
備考	■入居中サポート21450円 ■抗菌代16500円 ■事務手数料11000円 ■保証会社必須~50% ■火災保険23000円 更新料:新賃料1.5ヶ月 賃貸保証:加入要 総賃料の~50% 利用駅1:都営三田線 高島平 徒歩14分 利用駅2:都営三田線 蓮根 徒歩20分		

みずべや
水商売のお部屋

新宿本店 新宿区西新宿7-12-3小島ビル3階
TEL 03-6279-2032



みずべや
歌舞伎のお部屋

あずま通り店 新宿区歌舞伎町1-8-3良川ビル2階
TEL 03-6205-5732



みずべや
池袋のお部屋

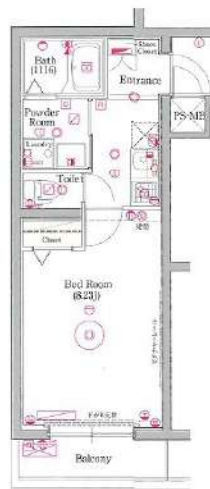
池袋店 豊島区池袋2-4-2YKビル1階
TEL 03-6907-2660

FOR RENT 【分譲賃貸マンション】

外観



間取り



ヴォーガコルテ大山

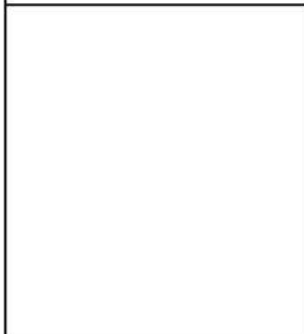
208

賃料	74,000円		
管理・共益費	管理費 15,000円	共益費 0円	
間取り	1K	物件種別	マンション
雑費	-	振替手数料	550円
敷金	-	礼金	1ヶ月
保証金	-	敷引/償却	-/-
交通	東武東上線「大山」駅 徒歩 7分 都営三田線「板橋区役所前」駅 徒歩15分		
物件所在地	東京都板橋区熊野町44-7		
構造	鉄筋コンクリート造	地上 4階建	2階部分
専有面積	26.19㎡	向き	東
築年月	2015年 4月	入居時期	2021年11月上旬
契約期間	2年間（更新可）	原状回復	退去時精算
更新料	新賃料1ヶ月分	更新事務手数料	新賃料0.5ヶ月分+税
損害保険	2年	20,000円	
その他費用	鍵交換代:27500円 安心入居サポート:16500円 引越虫駆除サービス:16500円		
駐車場・駐輪場・バイク置場等の建物設備については下記建物管理会社へお問い合わせ下さい。			
建物管理会社	ライフポート西洋	03-3221-9531	
保証会社	必須 (あんしん保証等)	初回保証料、賃料等の合計金額の50% 年間更新料、10,000円	
セールスポイント	ペット可 (成長時体長50cm、体重10kg以内の犬・猫1匹)		
設備	エレベーター、外壁タイル張り、宅配BOX、敷地内ゴミ置き場、風除室、分譲タイプ、防犯カメラ、管理室、メールボックス、システムキッチン、2口コンロ、ガスキッチン、バス・トイレ別、浴室乾燥機、温水洗浄便座、洗面化粧台、バス有、トイレ有、シャワー、エアコン、インターホン、オートロック、ディンプルキー、モニタ付オートロック、給湯、24時間換気システム、フローリング、室内洗濯機置場、クローゼット、シューズボックス、人感照明センサー、ダブルロック		
備考			

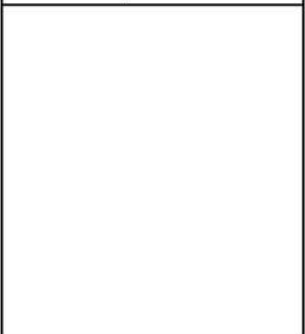
エントランス



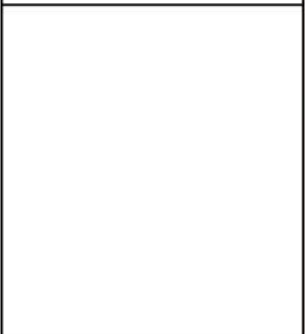
室内



キッチン



バスルーム



※図面と現況が異なる場合は、現況が優先となります。■申込の際は弊社書式にてお願いします。■お部屋は原則として「クリーニング中」以外状態です。■保証会社必須(あんしん保証・ルームバンクインシチュアなど複数取扱有)。初回保証料は、賃料等の合計金額の50%。年間更新料は10,000円。但し大手法人契約の場合で保証会社利用しない場合は敷金1か月分増です。■ペット飼育可の物件でペットを飼育する際は、申込書にその旨(種類・数)を記載。敷金1か月分増。建物管理規約等により制限があります。また管理規約や使用細則等の違反により賃貸借契約が解除となる場合があります。■建物全館禁煙(電子タバコ含む)です。但し、専有部分においては、退出時に天井壁クロスを張替え(借主全額負担)を事前に容認します。■短期滞約(1年未満・フリーレント)についての契約の場合は1年9か月未満滞約金賃料等の1か月分。■解約予告2か月前。更新料、新賃料1か月分。更新事務手数料0.5か月分(税別)。■駐車場・駐輪場・バイク置場については建物管理会社への空き確認を要します。また、お申し込みは原則別途建物管理会社にお申し込み願います。■楽器使用相談物件可の物件の場合、建物管理規約等の制限があります。使用時間、音量について他の居住者様へのご配慮をお願いします。騒音苦情については、契約解除となる場合があります。■退去時にルームクリーニング、エアコンクリーニング等の費用負担があります。■インターネット回線については入居者様ご自身の責任で利用となります。ご希望の回線が建物に導入されていない場合もございます。■空き予定の場合は、先行契約となります。■空き予定の物件の場合、室内写真の提供が出来ない場合があります。

みずいばや
水商売のお部屋
新宿本店 新宿区新宿7-12-3小島ビル3階
TEL 03-6279-2032



みずいばや
歌舞伎のお部屋
あずま通り店 新宿区歌舞伎町1-8-3浪川ビル2階
TEL 03-6205-5732



みずいばや
池袋のお部屋
池袋店 豊島区池袋2-4-2YKビル1階
TEL 03-6907-2660



都営三田線

都営三田線

『蓮根』『志村三丁目』

駅 徒歩4分

駅 徒歩13分

新築高級分譲賃貸マンション

セジヨリ板橋坂下Ⅱ

名称：セジヨリ板橋坂下Ⅱ
 所在地：東京都板橋区坂下2丁目14番18号
 構造：鉄筋コンクリート造 地上5階建
 竣工：2021年5月
 交通：都営三田線『蓮根』駅徒歩4分
 都営三田線『志村三丁目』駅徒歩13分

賃貸条件：敷金0ヶ月／礼金0ヶ月
 更新料 新賃料の1ヶ月分
 文書事務手数料 5,500円（税込）
 振替事務手数料 330円/月（税込）
 ※短期解約違約金特約
 1年未満2ヶ月 2年未満1ヶ月

火災保険：18,000円

その他：保証会社利用のこと

初回保証料：毎月支払い合計額の30～40%

☆学割プラン有（10,000円～）

1年ごと更新料10,000円

保証会社利用しない場合、敷金2ヶ月

～ご利用保証会社～

エポスROOM iD・ルームバンクインシュア

初回保証料：保証人有30%・保証人なし40%

※留学生は連帯保証人あり保証会社利用プランでご相談可能です

※初期費用のお支払いにクレジットカード決済をご利用可

※法人様契約の際の諸条件は別途お問い合わせください

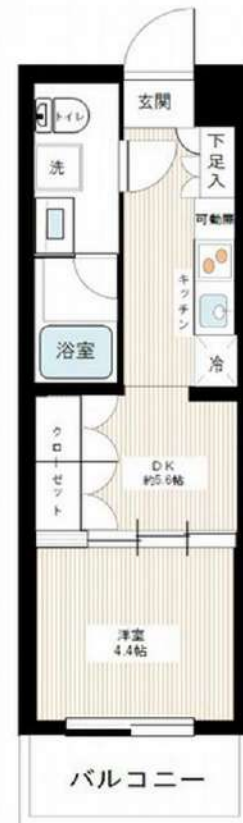
～～設備概要～～

- *TVEモニター付オートロック
 - *2口ガスシステムキッチン
 - *独立洗面台
 - *浴室換気暖房乾燥機
 - *室内洗濯防水パン
 - *浴室TV
 - *駐車場（200,000円/月）
 - *ラック式駐輪場（300円/月）
 - *エアコン1基
 - *エレベーター
 - *ウォシュレット
 - *追い焚き付バス
 - *インターネット・wifi無料（ファイバーゲート）
 - *BS・CS・CATV（J-com）
 - *宅配ボックス・メールボックス
 - *敷地内ゴミ置き場
- ※駐車場・バイク置き場・駐輪場 料金・空き状況は要確認

新築

追い焚き

浴室TV



【募集条件】

号室	賃料	間取り	専有面積	入居日
209	¥ 81,000	1DK	25.81㎡	即入居
409	¥ 82,000	1DK	25.81㎡	即入居
管理費 12,000円				

QRコードにアクセス



↑360°パノラマ内見できます↑

※退去時、賞主の指定業者による室内のクリーニング費用(44,000円・税込)エアコン内部洗浄(11,000円・税込/台)は借主様負担となります。

図面と現況が異なる場合は、現況優先と致します

みずべや
水商売のお部屋
新宿本店 新宿区西新宿7-12-3小島ビル3階
TEL 03-6279-2032



みずべや
歌舞伎のお部屋
あずま通り店 新宿区歌舞伎町1-8-3泉川ビル2階
TEL 03-6205-5732



みずべや
池袋のお部屋
池袋店 豊島区池袋2-4-2YKビル1階
TEL 03-6907-2660

ループル中村橋参番館

分譲賃貸マンション

賃料	83,000
管理費	9,000
礼金	1ヶ月 敷金 0ヶ月

●所在地 〒176-0022
東京都練馬区向山4-2-10

●交通・アクセス
西武池袋線「中村橋」 駅徒歩 6分
西武池袋線「富士見台」 駅徒歩15分
大江戸線「豊島園」 駅徒歩17分
大江戸線「練馬」 駅徒歩18分



●周辺施設●

コンビニ…セブンイレブン 徒歩3分♪
スーパー…まいばすけっと 徒歩2分♪
※営業時間：7時～24時
西友（中村橋駅前） 徒歩6分♪
※営業時間：8時～25時30分

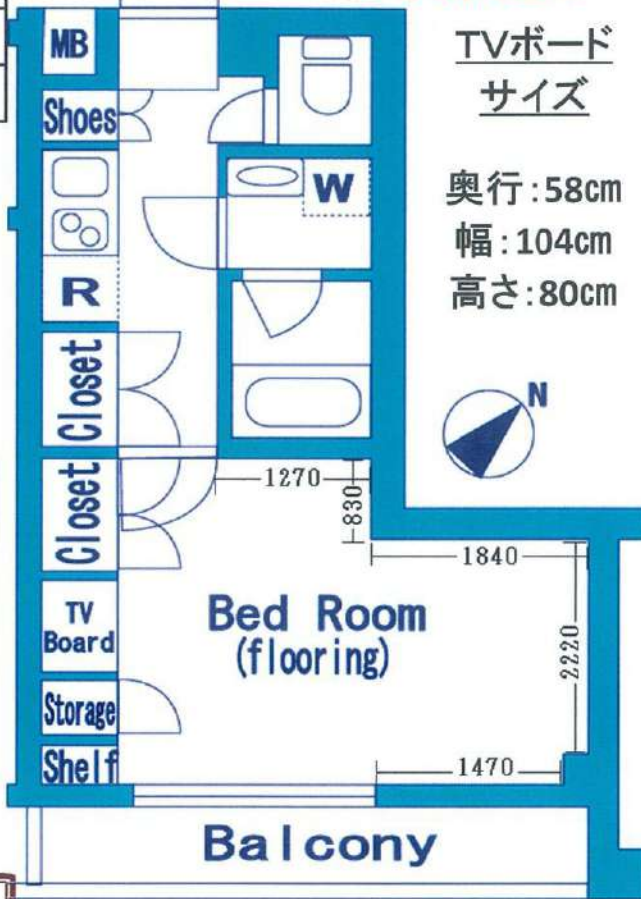
※資料と実際の仕様、設備が異なる場合は現状を優先と致します。アクセントクロス等は退去時の状態により素材・色合い等を変更する場合がございます。 ※適用消費税率10%

設備充実・大容量収納のある築浅賃貸マンション
#TVボードって何！？ #収納がたくさんあるお部屋がいい
#独立洗面化粧台と、脱衣スペースにはドア必須！

角部屋♪

TVボード
サイズ

奥行：58cm
幅：104cm
高さ：80cm



部屋設備

- 2口ガスシステムキッチン
- モニター付インターホン
- エアコン
- ダブルティンブルキー
- 独立洗面台
- クローゼット2か所
- シューズボックス
- TVボード
- フローリング
- 室内洗濯機置き場
- 人感センサー付玄関照明
- 室内物干し金具
- ウォシュレット

建物設備

- モニター付きオートロック
 - 防犯カメラ
 - エレベーター
 - 24時間セキュリティ
 - 宅配BOX
 - 火災報知機
 - 敷地内ゴミ置き場
 - BS・110℃※
 - 光ファイバー※
- ※については別途契約必要

●QRコード●
動画はこちら♪



YOU TUBE !
物件名 プレニース
を入力して検索！！



号室	201号室		
間取り	1K	専有面積	29.15㎡
竣工	2017年8月	総戸数	36戸
構造	鉄筋コンクリート造 地上4階建		

現況	入居中	退去予定	9月6日
入居時期	9月下旬	内見予定	9月7日 より開始

建物管理	会社名	TFDコミュニティ	
	連絡先	03-3582-2652	
	駐輪場	あきあり	無料(要シール貼)
	バイク置場	あきあり	1000円/月※白線内におさまれば
	駐車場	あきなし	-

契約条件	普通賃貸借契約	期間	2年
更新料	新賃料1ヶ月分+更新時事務手数料11,000円(税込)		
初期費用	①当社指定保証会社の利用が基本必須です。		
	【エポス】	家賃総額の40% 更新料:毎年10,000円(15万円未満) ※連帯保証人ありの場合 契約時:30%に減額 ●学生割引 ● 契約時:15,000円 更新料:毎年10,000円 ※審査時に有効期限内の学生証を提示で割引対象 エポス審査否決の場合は、全保連にて審査	
	【全保連】	家賃総額の50% 更新料:毎年10,000円	
	②鍵交換費用	27,500円(税込)	
	③安心入居サポート加入料	16,500円(税込)	
	④契約書類作成料	11,000円(税込)	
	⑤家財保険料	18,000円(2年間)※エポス利用の場合は後日請求	
	⑥仲介手数料	1ヶ月(別途消費税) = 91,300円(税込)	
⑦当月の日割り家賃			
⑧翌月家賃(⑦15日以降に賃貸の場合)			

退去時	退去時クリーニング費49,500円(税込)※解約時清算 借主様の過失等による汚れ・キズ等は別途※室内禁煙 ※下記が必須条件となります。ご確認ください。(大手法人を除く)
保証会社を利用しない場合	・保証人様(三親等以内で働かれている方)1名 ・敷金1ヶ月プラス(法人契約の場合も) ・契約者様・保証人様の収入証明が審査時必要となります。

室内は内見用に電気契約済み

みずいばや
水商売のお部屋
新宿本店 新宿区西新宿7-12-3小島ビル3階
TEL 03-6279-2032



みずいばや
歌舞伎のお部屋
あずま通り店 新宿区歌舞伎町1-8-3泉ビル2階
TEL 03-6205-5732



みずいばや
池袋のお部屋
池袋店 豊島区池袋2-4-2YKビル1階
TEL 03-6907-2660

貸マンション

北池袋駅

ベルシード池袋本町(ベルシードイケブクロホンチョウ) 805

間取り
1K

専有面積
25.43㎡

築年月
2019年08月



チェックポイント！

駐輪場有(無料),主要採光面:北向き,ペット相談 猫可,二人入居可,高齢者相談,常時ゴミ出し可能,分譲タイプ,24時間換気システム,閑静な住宅街,B・T別,シャワー,浴室乾燥機,トイレ,温水洗浄便座,洗面所,洗面台,洗面所独立,2口コンロ,システムキッチン,クローゼット,シューズボックス,照明器具,間接照明,室内洗濯機置場,洗濯機置場,都市ガス,フローリング,全居室フローリング,エアコン,C S,B S端子,インターネット使用料無料,オートロック,モニタ付インターホン,防犯カメラ,火災警報器(報知機),バルコニー,エレベーター,宅配BOX



物件種目	貸マンション
最寄駅	北池袋
間取タイプ	1K
賃料条件	賃料 83,000円
	礼金なし 敷金なし 保証金なし

物件所在地	東京都豊島区池袋本町2丁目		
交通	東武東上線 北池袋 徒歩8分		
建物	建物名	ベルシード池袋本町(ベルシードイケブクロホンチョウ) 805	
	構造・規模	RC 9階建/8階部分	
	使用部分積	25.43㎡	
	間取内訳	洋室8	
築年月	2019年08月	契約期間	2年
管理費等	15,000円/月 共益費なし 雑費なし		
駐車場	なし		
現況	空家	入居日	即時
設備	B・T別,シャワー,浴室乾燥機,トイレ,温水洗浄便座,洗面所,洗面台,洗面所独立,2口コンロ,システムキッチン,クローゼット,シューズボックス,照明器具,間接照明,室内洗濯機置場,洗濯機置場,都市ガス,フローリング,全居室フローリング,エアコン,C S,B S端子,インターネット使用料無料...		
保険等	不要		
備考	室内抗菌代:13,200円 ベルプラス初回登録料:16,500円 契約事務手数料:11,000円 ベルプラス※火災保険:1,650円/月 更新料:新賃料1.5ヶ月 賃貸保証:加入要 初回契約時:50%、JTAG:1万円/年 Jリース:1千円/月 エボス:賃料等総額1.3% 鍵交換代等:有 38,500円~ 利用駅1:東武東上線 下板橋 徒歩8分 利用駅2:JR埼京線 板橋 徒歩16分		

みずべや
水商売のお部屋

新宿本店 新宿区西新宿7-12-3小島ビル3階
TEL 03-6279-2032



みずべや
歌舞伎のお部屋

あずま通り店 新宿区歌舞伎町1-8-3長川ビル2階
TEL 03-6205-5732



みずべや
池袋のお部屋

池袋店 豊島区池袋2-4-2YKビル1階
TEL 03-6907-2660

貸マンション

北池袋駅

ベルシード池袋本町(ベルシードイクベクロホンチョウ) 303

間取り
1K

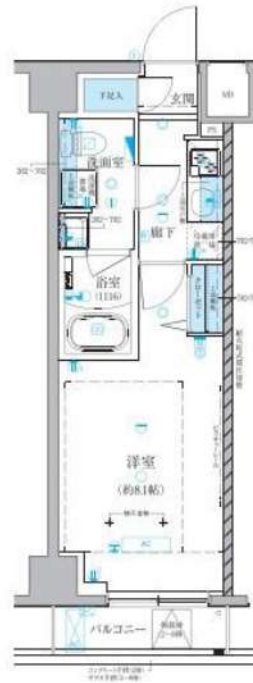
専有面積
25.52㎡

築年月
2019年08月



チェックポイント!

駐輪場有(無料),主要採光面:南向キ,ベツ相談,保証人不要,二人入居可,常時ゴミ出し可能,分譲タイプ,24時間換気システム,閑静な住宅街,B・T別,シャワー,浴室乾燥機,トイレ,温水洗浄便座,ガスコンロ付,2口コンロ,システムキッチン,クローゼツト,シューズボックス,室内洗濯機置場,洗濯機置場,給湯,都市ガス,フローリング,エアコン,C S,B S端子,インターネット使用料無料,オートロック,モニタ付オートロック,モニタ付インターホン,防犯カメラ,パレコニー,エレベーター,宅配BOX



物件種目	貸マンション
最寄駅	北池袋
間取タイプ	1K
賃料条件	賃料 87,000円 礼金1ヶ月 敷金なし 保証金なし

物件所在地	東京都豊島区池袋本町2丁目		
交通	東武東上線 北池袋 徒歩8分		
建物	建物名	ベルシード池袋本町(ベルシードイクベクロホンチョウ) 303	
	構造・規模	RC 9階建/3階部分	
	使用部分積	25.52㎡	
	間取内訳	洋室 8.1	
築年月	2019年08月	契約期間	2年
管理費等	15,000円/月 共益費なし 雑費なし		
駐車場	なし		
現況	空家	入居日	2021年8月下旬予定
設備	B・T別,シャワー,浴室乾燥機,トイレ,温水洗浄便座,ガスコンロ付,2口コンロ,システムキッチン,クローゼツト,シューズボックス,室内洗濯機置場,洗濯機置場,給湯,都市ガス,フローリング,エアコン,C S,B S端子,インターネット使用料無料,オートロック,モニタ付オートロック,モニタ付イ...		
保険等	不要		
備考	保証金償却:解約時2ヶ月 ベルパック(事務手抗菌ベルプラス初回登録料):33,000円 ベルプラス※保険,設:1,980円/月 更新料:新賃料1.5ヶ月 賃貸保証:加入要 初回契約時:50%、[JAG:1万円/年] [カーサ:賃料等総額1%/月] [エボス:賃料等総額1.3%/月] 鍵交換代等:有 31,900円~ 利用駅1:東武東上線 下板橋 徒歩8分 利用駅2:JR埼京線 板橋 徒歩16分		

みずべや
水商売のお部屋

新宿本店 新宿区西新宿7-12-3小島ビル3階
TEL 03-6279-2032



みずべや
歌舞伎のお部屋

あずま通り店 新宿区歌舞伎町1-8-3浪川ビル2階
TEL 03-6205-5732



みずべや
池袋のお部屋

池袋店 豊島区池袋2-4-2YKビル1階
TEL 03-6907-2660

分譲賃貸マンション

RASIS大山-山手通り



充実な設備♪

- ◆システムキッチン
 - ◆2口ガスコンロ
 - ◆バス・トイレ別
 - ◆独立洗面化粧台
 - ◆CS・BS
 - ◆ウォシュレット
 - ◆フローリング
 - ◆エアコン
 - ◆浴室暖房乾燥機
- ◆室内洗濯機置場
 - ◆クローゼット
 - ◆シューズクローゼット
 - ◆TVモニター付インターホン
 - ◆24時間換気システム
 - ◆間接照明
 - ◆バルコニー
 - ◆都市ガス
 - ◆公共下水
- ◆公共水道
 - ◆オートロック
 - ◆防犯カメラ
 - ◆エレベーター
 - ◆宅配ボックス
 - ◆駐輪場
 - ◆分譲賃貸
 - ◆保証人不要

駐輪場・バイク置場 駐車場有り
 空き状況は共用管理棟ヴェリタス・イン
 ベストメント様03-4588-0001まで直接お
 問合せください♪

マンション名	分譲賃貸マンション	
所在地	下板橋	
間取	1K	
賃貸条件	家賃	89,000 円
	共益費	11,000 円
敷金0ヶ月 礼金0ヶ月 保証金1ヶ月		

物件所在地	東京都板橋区大山金井町6-5		
	401号室		
交通	東武東上線「下板橋」駅 徒歩9分		
	都営三田線「板橋区役所前」駅 徒歩11分		
建物名	RASIS大山-山手通り		
構造・規模	鉄骨鉄筋コンクリート造地上13階建て		
床面積	32.42㎡		
竣工日	2008年9月	無約期間	2年間(更新可)
現況	入居中9/16退去	入居日	10月中旬
備考	<初期費用> ◇保証金1ヶ月(契約時全額償却) ◇保証会社必須@家賃総額50~100% ◇事務手数料5,500円(税込) ◇次月・日割り家賃 ◇鍵交換費用23,100円(税込) ◇ホームマイスター24 2年間16,500円(税込) ◇火災保険 2年間 20,000円(税込)		

※図面と現状が異なる場合は現状優先とします。

みずいべや
水商売のお部屋

新宿本店 新宿区西新宿7-12-3小島ビル3階
TEL 03-6279-2032



みずいべや
歌舞伎のお部屋

あずま通り店 新宿区歌舞伎町1-8-3良川ビル2階
TEL 03-6205-5732



みずいべや
池袋のお部屋

池袋店 豊島区池袋2-4-2YKビル1階
TEL 03-6907-2660

築 浅

ペット可築浅分譲賃貸マンション

MAXIV練馬

ペット飼育可能
※猫・小型犬いずれか1匹
飼育時は敷金プラス1ヶ月
(体長50cm以内)



都営大江戸線・西武池袋線・西武有楽町線『練馬』駅徒歩7分



※参考写真含む

敷金0

独立洗面台

名 称 : MAXIV練馬 (マキシヴネリマ)
 所 在 地 : 東京都練馬区豊玉中3丁目1番14号
 構 造 : 鉄筋コンクリート造 地上5階建て
 竣 工 : 2018年7月
 交 通 : 西武池袋線『練馬』駅徒歩7分
 都営大江戸線『練馬』駅徒歩7分
 賃 貸 条 件 : 敷金0ヶ月/礼金1ヶ月

更新料 新賃料の1.5ヶ月分
 文書事務手数料 5,500円 (税込)
 振替事務手数料 330円/月 (税込)
 鍵交換費用 22,000円 (税込)
 短期解約違約金特約有 (1年未満: 賃料の1ヶ月分)

火災保険 : 18,000円

そ の 他 : 保証会社利用のこと

初回保証料 : 毎月支払い合計額の30~40%
 1年ごと更新料 10,000円
 学割プラン有 (10,000円~)
 保証会社利用しない場合、敷金2ヶ月

〜設備概要〜

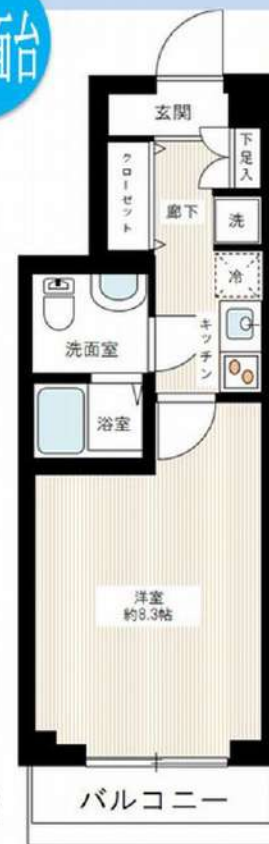
- *TVモニター付オートロック
- *独立洗面台 (シャンプートレッサー)
- *ウォシュレット
- *室内洗濯防水パン
- *防犯カメラ
- *インターネット・wi-fi無料 (C-five)
- *敷地内ごみ置き場
- *エレベーター

- *2口ガスシステムキッチン
- *浴室換気暖房乾燥機
- *24時間換気システム
- *エアコン
- *BS・CSアンテナ
- *宅配BOX・メールBOX
- *駐輪場 300円/月
- *1年一括払い・ステッカー代150円
- *金額、空き状況 要確認!

1P

【募集賃料】

号室	賃料	間取り	専有面積	入居日
402	90,500	1K	25.93㎡	9/17退去予定
管理費 8,000円				



〜ご利用保証会社〜
 エポスROOM iD・ルームiD/クインシユア
 初回保証料: 保証人有30%・保証人なし40%
 ※留学生は連帯保証人あり保証会社利用プランでご相談可能です
 ※初期費用のお支払いにクレジットカード決済をご利用可
 ※法人様契約の際の諸条件は別途お問い合わせください

★ライフラインに関して★申込自由★
 * PinT電気→審査通過後、PinT電気申込メールがきます
 ※オール電化対象外
 * 電気含むその他ライフライン→ライフアップからご案内
 事前にご案内をお願いします! ※対象物件あり



※退去時、貸主の指定業者による室内のクリーニング費用 (38,500円・税込) ・エアコン内部洗浄 (11,000円・税込/台) は借主様負担となります。

図面と現況が異なる場合は、現況優先と致します

みずべや
水商売のお部屋
新宿本店 新宿区西新宿7-12-3川島ビル3階
TEL 03-6279-2032



みずべや
歌舞伎のお部屋
あずま通り店 新宿区歌舞伎町1-8-3梨川ビル2階
TEL 03-6205-5732



みずべや
池袋のお部屋
池袋店 豊島区池袋2-4-2YKビル1階
TEL 03-6907-2660

管理公司可提供中文服务。日语不流畅的朋友也可以安心入住。

관리회사 한국어상담가능! 일본어가 아직 서투신분도 안심입주!

ル・リオン池袋椎名町

For Rent



モニター付オートロック・インターホン
 防犯カメラ/玄関扉ダブルロック
 宅配ボックス/エアコン
 グリル付3口ガスシステムキッチン
 24時間浴室換気乾燥暖房機/シャワートイレ



ペット1匹飼育可
 (小型犬・猫)

〔建物管理〕
 株式会社インヴァランス
 03-5302-7177
 駐車場 有(空要確認)
 バイク置場 有(空要確認)
 駐輪場 有(空要確認)

名称 : ル・リオン池袋椎名町 302

所在地 : 東京都豊島区南長崎1-17-11

交通 : 西武池袋線「椎名町」駅 徒歩3分
東京外口副都心・有楽町線「要町」駅 徒歩15分
JR山手線「目白」駅 徒歩18分

構造 : RC造 地上 5階建

築年数 : 2010年 8月

契約期間 : 普通借家2年間(更新料:新賃料の1.5ヶ月分)

賃料 : 94,000円

管理費 : ー

礼金 : 1ヶ月

敷金 : ー

入居日 : 退去済み/2021年9月4日入居可能予定

面積 : 27.42㎡

備考 : 住宅総合保険 23,000円~30,000円/2年 プランをお選びください
Bリリース (24時間安心サービス) /2年 20,000円+税
鍵交換費用20,000円+税

保証会社加入必須 (ジェイリースから審査をさせていただきます)

ジェイリース:総賃料の50% (300円+税/月) (10,000円/年)

審査結果により、下記保証会社へ変更をお願いする場合があります。

・JID (日本賃貸保証) : 総賃料の50% (300円+税/月) (10,000円/年)

・日本セーフティ : 総賃料の55%~65% (300円+税/月) (10,000円/年)

・GTN (外国籍専用) : 総賃料の60%+2,000円 (1,000円/月)

解約予告2ヶ月前 (短期解約違約有)

敷金無しの場合クリーニング費用/契約時

~29.9㎡ : 50,000円+税/30㎡~40㎡ : 60,000円+税/

40.1㎡~50㎡ : 70,000円+税/50.1㎡~60㎡ : 90,000円+税/

60.1㎡~ : 100,000円+税

ペット飼育 : 小型犬(敷金+1ヶ月)/猫(敷金+1.5ヶ月)
(ペット敷金は預かりになります。)



※図面と現況が異なった場合現況を優先いたします

みずべや
 水商売のお部屋

新宿本店 新宿区西新宿7-12-3小島ビル3階
 TEL 03-6279-2032



みずべや
 歌舞伎のお部屋

あずま通り店 新宿区歌舞伎町1-8-3良川ビル2階
 TEL 03-6205-5732



みずべや
 池袋のお部屋

池袋店 豊島区池袋2-4-2YKビル1階
 TEL 03-6907-2660

RENECAT導入済物件★消臭抗菌効果が半永久持続
駅や生活利便施設に近い快適生活を実現できる好立地

Access

JR山手線
「巢鴨」駅徒歩 3分



JR山手線
「駒込」駅徒歩 8分

0202 号室 専有面積 25.57㎡

間取 1DK

賃料 107,000 円/月

共益費 12,000 円/月

物件概要

所在地／ 東京都豊島区巢鴨1丁目9-8
構造・規模／ 鉄筋コンクリート造 10階建
総戸数／ 35 戸
築年月／ 2020年08月25日
入居日／ 2021年10月27日

契約条件

敷金0ヶ月・礼金0ヶ月

SC保証システム利用料:家賃総額55%(最低金額5.5万円)
保証人付プラン:家賃総額の30%(最低金額3万円)
24時間安心サポート料11,000円継交代19,800円
室内抗菌処理代16,500円事務手数料16,500円
当社指定火災保険(ジック)加入の事(別途費用)
賃料口座引落し(口座振替手数料別途費用)
普通賃貸借1年契約(更新型)※
※更新時5%賃料改定が行われますが2回目以降は更新料はかかりませんので安心して長くお住まいになれます。
※LPガス(要担保金)

- ダブル配筋で耐震性の高い基礎構造
- カラーTVモニター付オートロック
- 安心の共用部防犯カメラ7台設置
- 監視カメラ防犯窓、モニター付きエレベーター
- ダブルロック&ディンプルキー
- 快適なエアコン1基標準装備
- お手入れ楽々フローリング採用
- 2口ガスシステムキッチン
- 雨天や冬に必須浴室換気乾燥暖房涼風機
- 清潔な暖房便座付き温水シャワートイレ
- ネット無料※有線最大速度1Gbps
- Wi-Fi最大速度433Mbps
- 収納便利なクローゼット
- BS/CS110°(別途費用)
- 24時間利用可能なゴミ置き場
- 24時間利用可能な宅配ボックス
- 駐車場(要詳細確認)
- 原付バイク置場(要詳細確認)
- 駐輪場1台1,000円/年
- 小型犬・猫1匹まで飼育可能



24時間安心サポート

設備のトラブルに24時間365日の受付体制

医療健康サービス 24

看護師が24時間365日ご相談に応じます。



みずいべや
水商売のお部屋
新宿本店 新宿区西新宿7-12-3小島ビル3階
TEL 03-6279-2032



みずいべや
歌舞伎のお部屋
あずま通り店 新宿区歌舞伎町1-8-3良川ビル2階
TEL 03-6205-5732



みずいべや
池袋のお部屋
池袋店 豊島区池袋2-4-2YKビル1階
TEL 03-6907-2660