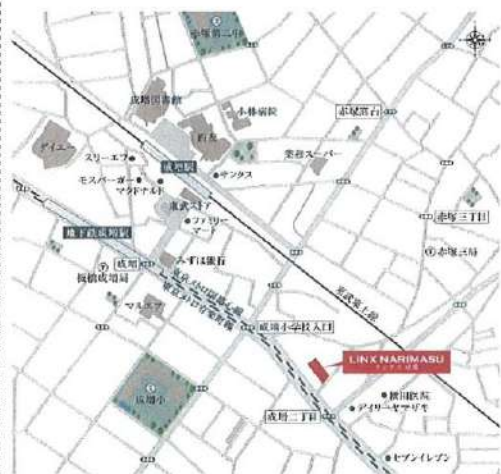
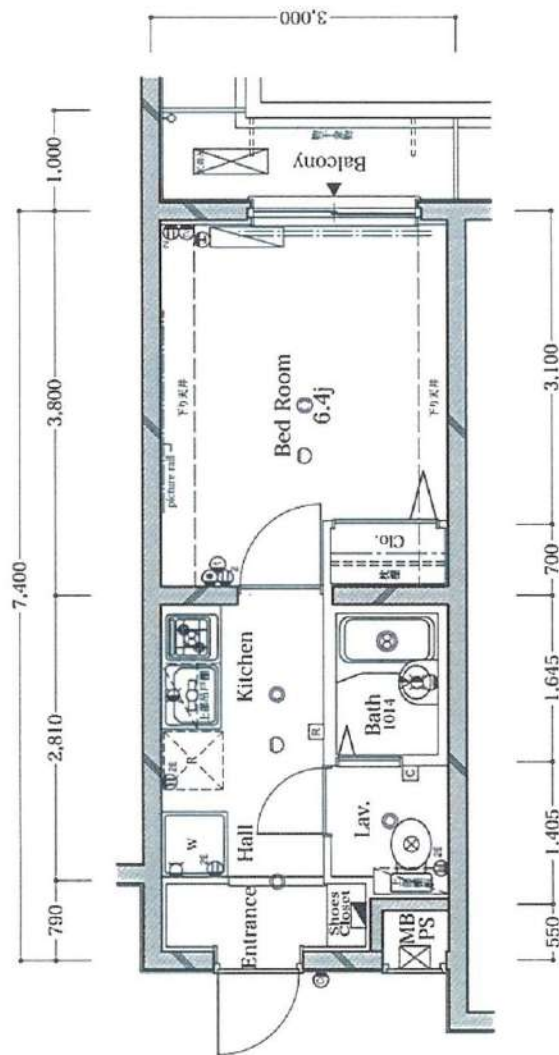


# 分譲賃貸マンション

## LINX NARIMASU



フリーレント1カ月!



図面と現状が相違のある場合は現状を優先とします。

オートロック  
B T 別  
システムキッチン  
2口ガスコンロ  
エアコン  
浴室換気暖房乾燥機  
24時間換気システム  
室内洗濯機置場  
防犯カメラ  
宅配BOX  
TVモニター付きインターホン  
フローリング  
クローゼット  
シューズBOX  
ディンプルキー

物件名	リンクス成増		
最寄り駅	成増		
賃料	71,000円		
敷金	1カ月		
礼金	0カ月		
間取り	1K		
号室	208		
物件所在地	東京都板橋区成増2-5-22		
交通	①有楽町線『地下鉄成増』駅 徒歩4分 ②東武東上線『成増』駅 徒歩5分		
建築構造	鉄筋コンクリート造 地上4階建		
管理費	5,000円	その他費用	無
専有面積	22.20㎡	バルコニー	3.00㎡
築年月	2006年3月	総戸数	59戸
管理形態	全部委託	環境	
駐車場	有(空き無し)	駐輪場	有
入居予定日	現空	引き渡し	相談
設備	・タイル貼り ・システムキッチン(2口ガスコンロ) ・BT別・エアコン・宅配BOX・モニター付インターホン		
備考	◇保証会社加入必須 ◇要火災保険加入 ◇本人住民票 ◇法人相談可		

みずいべや  
水商売のお部屋

新宿本店 新宿区西新宿7-12-3小島ビル3階  
TEL 03-6279-2032



みずいべや  
歌舞伎のお部屋

あずま通り店 新宿区歌舞伎町1-8-3良川ビル2階  
TEL 03-6205-5732

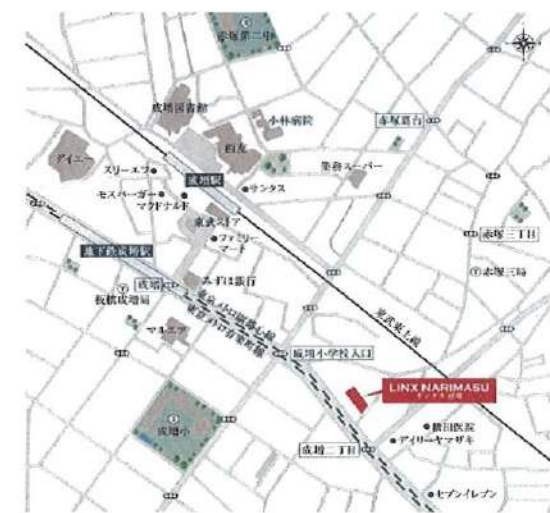


みずいべや  
池袋のお部屋

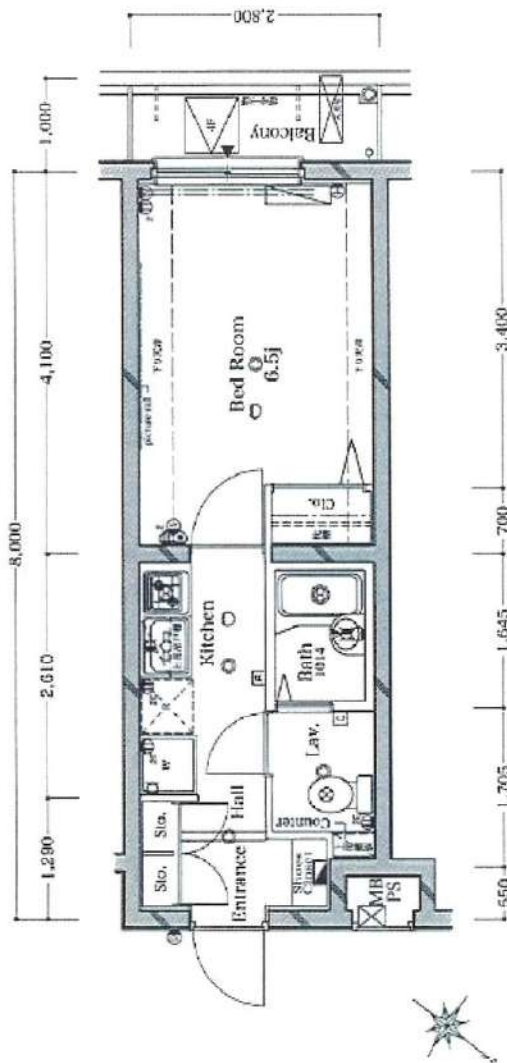
池袋店 豊島区池袋2-4-2YKビル1階  
TEL 03-6907-2660

# 分譲賃貸マンション

## LINX NARIMASU



フリーレント1カ月!



各階賃料(込)/円

406	79,000
407	済

オートロック  
B T 別  
システムキッチン  
2口ガスコンロ  
エアコン  
浴室換気暖房乾燥機  
24時間換気システム  
室内洗濯機置場  
防犯カメラ  
宅配BOX  
TVモニター付きインターホン  
フローリング  
クローゼット  
シューズBOX  
ディンプルキー

図面と現状が相違のある場合は現状を優先とします。

物件名	リンクス成増		
最寄り駅	成増		
賃料	74,000円		
敷金	1カ月		
礼金	0カ月		
間取り	1K		
号室	406		
物件所在地	東京都板橋区成増2-5-22		
交通	①有楽町線『地下鉄成増』駅 徒歩4分 ②東武東上線『成増』駅 徒歩5分		
建築構造	鉄筋コンクリート造 地上4階建 4階部分		
管理費	5,000円	その他費用	無
専有面積	22.40㎡	バルコニー	2.80㎡
築年月	2006年3月	総戸数	59戸
管理形態	全部委託	環境	
駐車場	有(空き無し)	駐輪場	有
入居予定日	現空	引き渡し	即入居可
設備	・タイル貼り ・システムキッチン(2口ガスコンロ) ・BT別 ・エアコン ・宅配BOX ・モニター付インターホン		
備考	◇保証会社利用必須 ◇要火災保険加入 ◇本人住民票 ◇法人相談可		

みずべや  
水商売のお部屋

新宿本店 新宿区西新宿7-12-3小島ビル3階  
TEL 03-6279-2032



みずべや  
歌舞伎のお部屋

あずま通り店 新宿区歌舞伎町1-8-3良川ビル2階  
TEL 03-6205-5732



みずべや  
池袋のお部屋

池袋店 豊島区池袋2-4-2YKビル1階  
TEL 03-6907-2660

# 貸マンション

## 椎名町駅

フェニックス椎名町(フェニックスシイナマチ) 101

間取り  
1K

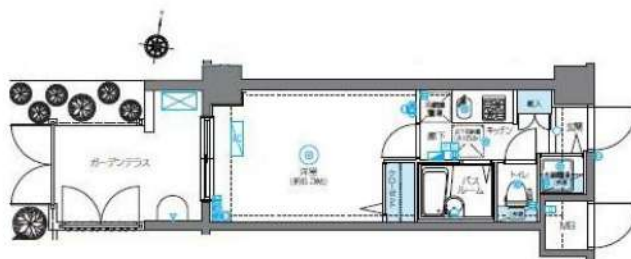
専有面積  
20.51㎡

築年月  
2009年07月



### チェックポイント!

バイク置場有,駐輪場有,主要採光面:西向き,ベットの相談,外観タイル張り,常時ゴミ出し可能,分譲タイプ,角部屋,24時間換気システム,B・T別,シャワー,浴室乾燥機,トイレ,温水洗浄便座,ガスコンロ可,2口コンロ,システムキッチン,クローゼット,シューズボックス,床下収納,照明器具,人感センサー付照明,室内洗濯機置場,給湯,都市ガス,フローリング,エアコン,CATV,MMコンセント,インターネット対応,光ファイバー,ダブルロックドア,オートロック,モニタ付オートロック,ティンブルキー,防犯カメラ,テラス,エレベーター,宅配BOX,クリーニングサービス



物件種目	貸マンション
最寄駅	椎名町
間取タイプ	1K
賃貸条件	賃料 74,500円 礼金1ヶ月 敷金1ヶ月 保証金なし

物件所在地	東京都豊島区長崎1丁目 5-8		
交通	西武池袋・豊島線 椎名町 徒歩3分		
建物	建物名	フェニックス椎名町(フェニックスシイナマチ) 101	
	構造・規模	RC 7階建/1階部分	
	使用部分積	20.51㎡	
	間取内訳	洋室6.3畳	
築年月	2009年07月	契約期間	2年
管理費等	7,000円/月 共益費なし 雑費なし		
駐車場			
現況	居住中	入居日	2021年8月下旬予定
設備	B・T別,シャワー,浴室乾燥機,トイレ,温水洗浄便座,ガスコンロ可,2口コンロ,システムキッチン,クローゼット,シューズボックス,床下収納,照明器具,人感センサー付照明,室内洗濯機置場,給湯,都市ガス,フローリング,エアコン,CATV,MMコンセント,インターネット対応,光ファイバー...		
保険等	不要		
備考	鍵交換費用(税込):22,000円 家財保険+付帯サービス(税込):1,475円/月 更新料:新賃料1ヶ月 賃貸保証:加入要 初回保証料=合計賃料×50%(法人50%)、月額保証料=合計賃料×1% 利用駅1:東京メトロ有楽町線 要町 徒歩11分		

みずべや  
水商売のお部屋



新宿本店 新宿区西新宿7-12-3小島ビル3階  
TEL 03-6279-2032

みずべや  
歌舞伎のお部屋

あずま通り店 新宿区歌舞伎町1-8-3良川ビル2階  
TEL 03-6205-5732



みずべや  
池袋のお部屋

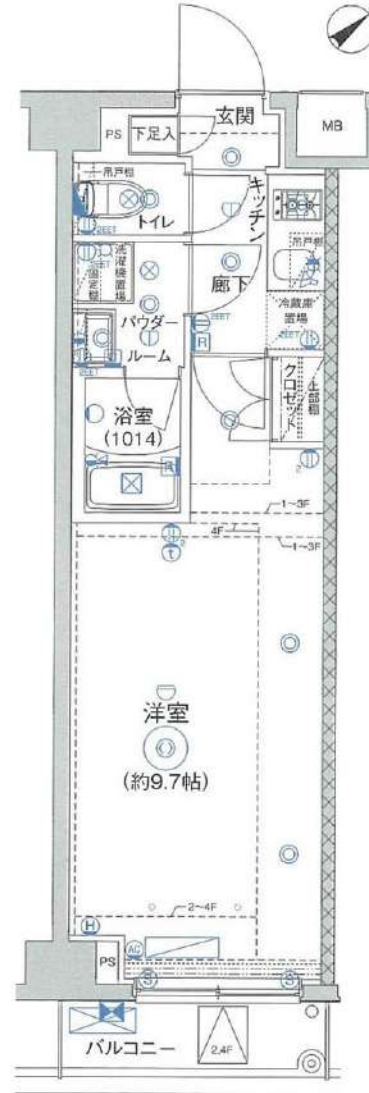
池袋店 豊島区池袋2-4-2YKビル1階  
TEL 03-6907-2660

**FOR RENT**

賃貸マンション

# セジョリ練馬平和台Ⅱ 104号室

東京メトロ有楽町線・副都心線「平和台」駅 徒歩8分



所在	東京都練馬区平和台2-47-7		
間取	1K		
賃貸条件	賃料	78,000	円
	礼金1ヶ月 敷金1ヶ月 保証金なし		

構造	RC 4階建 / 1階部分		
専有面積	26.04㎡		
築年月	2017年3月	契約期間	2年
管理費	11,000 円/月		
駐車場			
現況	空室	入居日	相談
設備	B・T別室、シャワー、温水洗浄便座、独立洗面台、浴室乾燥機、室内洗濯機置場、2口ガスコンロ、システムキッチン、エアコン、クローゼット、給湯、都市ガス、オートロック、モニター付インターホン、エレベーター、宅配ボックス、ディンプルキー、防犯カメラ		
保険等	要2年	20,000円	
備考	更新料：新賃料1ヶ月分+5,500円、賃貸保証：要加入（50%・80%）、鍵交換代など：有（33,000円）、南東向き、利用駅1：東武東上線「東武練馬」駅 徒歩19分、ペット飼育可（敷金+1ヶ月、敷金2ヶ月償却）		

**LIFE INFORMATION**

アコレ平和台1丁目店	421m
ファミリーマート練馬平和台二丁目店	29m
モスバーガー平和台店	522m
キッチンオリジン平和台店	522m
COCO'S平和台店	529m
Can★Do平和台店	477m
ドン・キホーテ練馬店	585m
宮本ドラッグ平和台店	672m
ヤマダ電機テックランド平和台駅前店	694m

**EQUIPMENT**



※その他、設備欄参照



- 設備・セキュリティ充実の築浅物件**
- ホワイトを基調にした清潔感のある室内
- ペット飼育相談可（敷金+1ヶ月、償却2ヶ月）

※この図面は物件情報の一部を抜粋して掲載しております。（現況優先）  
付帯条件や別途料金等が発生する場合がありますのでご確認ください。

**みずいばや**  
水商売のお部屋

**新宿本店** 新宿区西新宿7-12-3小島ビル3階  
TEL 03-6279-2032



**みずいばや**  
歌舞伎のお部屋

**あずま通り店** 新宿区歌舞伎町1-8-3泉川ビル2階  
TEL 03-6205-5732



**みずいばや**  
池袋のお部屋

**池袋店** 豊島区池袋2-4-2YKビル1階  
TEL 03-6907-2660

板橋区坂下3-29-22

RC造 地上7階建て (2015年11月築)

賃料：78,000円 / 管理費10,000円

敷金：ゼロ(ペット飼育時1ヶ月/償却1ヶ月)

礼金：ゼロ

退居クリーニング代金：51,000円(税別/先払い)

火災保険：20,000円

SEED24(緊急駆付け)：15,000円(税別)

鍵交換代金：20,000円(税別)

保証会社：初回/月額賃料等の50%～

### 共用部

駐車場・バイク置場・駐輪場あり

空き状況、使用方法、使用料については下記  
共用部管理会社にお問い合わせください。

共用部管理会社：(株)シンケンアメニティ  
03-6860-3110

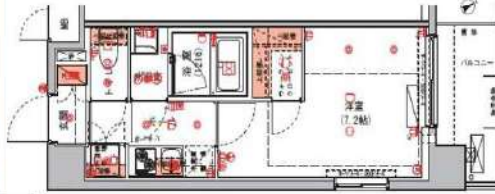
### 外観



Harmony Residence  
Tokyo  
Urban Square #002

### 間取り

1K / 25.88㎡ (洋室7.2帖)



### 契約期間/更新

契約期間：2年 (普通賃貸借契約)

更新：新賃料1ヶ月分 更新事務手数料：20,000円(税別)

### 最寄り駅

都営三田線 蓮根駅 徒歩10分

JR埼京線 浮間舟渡駅 徒歩17分

### 現況

空室 / 即入居可 / 内見：現地対応

### エントランス



### 仕様 / 制限

ペット飼育可(犬/猫1匹まで)・プロパンガス(エスケーエナジー東京/03-5777-0107)

モニター付きオートロック・ドアツーロック・ディンプルキー

2口ガスコンロ・システムキッチン・レンジフード

バス/トイレ別・ウォシュレット・浴室乾燥機・独立洗面台

室内洗濯機置場・エアコン・宅配BOX・エレベーター・火災報知機

CATV・BS・CS・24時間ゴミ可・24時間セキュリティシステム・防犯カメラ

室内 ※広告有効期限 2021年9月末まで※ご入居の際は使用細則を十分に理解しご使用いただけます。※ご成約の際は所定の仲介手数料をお支払いいただきます。※現況と図面に差異がある場合現況を優先します。



みずべや  
水商売のお部屋

新宿本店 新宿区西新宿7-12-3小島ビル3階  
TEL 03-6279-2032



みずべや  
歌舞伎のお部屋

あずま通り店 新宿区歌舞伎町1-8-3京川ビル2階  
TEL 03-6205-5732



みずべや  
池袋のお部屋

池袋店 豊島区池袋2-4-2YKビル1階  
TEL 03-6907-2660

# 貸マンション

## 板橋区役所前駅

ルーブル板橋区役所前 1206

間取り  
1K

専有面積  
25.66㎡

築年月  
2014年08月



商店街で人気の大山駅が徒歩圏♪  
温水洗浄便座・浴室乾燥機☆彡

### チェックポイント！

バイク置場有(3,000円/月)、駐輪場有(無料)主要採光面：南向き 住宅可事務所使用不可、SOHO使用不可 喫煙不可、楽器不可、DIY不可 ペット不可 保証人不要 ルームシェア不可、半身者限定 外観タイル張り、常時ゴミ出し可能 分譲タイプ24時間換気システム、B・T別シャワー浴室暖房浴室乾燥機、トイレ温水洗浄便座洗面所洗面台ガスコンロ付、2口コンロ、システムキッチン、収納スペース、クローゼット、ウォークインクローゼット、シューズボックス、照明器具、ダウンライト、室内洗濯機置場、洗濯機置場、給湯都市ガス、フローリング、都市ガス給湯冷房、暖房エアコン、CS、BS端子、CATV、ダブルロックドアオートロック、モニタ付。



物件種目	貸マンション
最寄駅	板橋区役所前
間取タイプ	1K
賃料	賃料 81,000円
貸賃条件	礼金1ヶ月 敷金なし 保証金なし

物件所在地	東京都板橋区板橋2丁目 55-1		
交通	都営三田線 板橋区役所前 徒歩4分		
建物	建物名	ルーブル板橋区役所前 1206	
	構造・規模	RC 14階建 地下1階/12階部分	
	使用部分積	25.66㎡	
	間取内訳	洋7 K 2.5	
築年月	2014年08月	契約期間	2年
管理費等	9,000円/月 共益費なし 雑費なし		
駐車場	有 5,000円/月		
現況	居住中 2021年08月29日退去予定	入居日	2021年9月中旬予定
設備	B・T別、シャワー浴室暖房浴室乾燥機、トイレ温水洗浄便座、洗面所洗面台、ガスコンロ付、2口コンロ、システムキッチン、収納スペース、クローゼット、ウォークインクローゼット、シューズボックス、照明器具、ダウンライト、室内洗濯機置場、洗濯機置場、給湯都市ガス、フローリング、都市ガス...		
保険等	要 2年18,000円		
備考	安心入居サポート費用16,500円(税込) ※解約時に清算：退去時にルームクリーニング費用49,500円(税込) 契約書類作成料：11,000円 更新料：新賃料1ヶ月 賃貸保証：加入要 エボス 家賃の4.0%(連保あり3.0%) 更新料は10,000円※学割などその他ご相談ください。 鍵交換代等：有 27,500円～ 利用駅1：東武東上線 大山 徒歩9分 利用駅2：JR埼京線 板橋 徒歩16分		

みずべや  
水商売のお部屋

新宿本店 新宿区西新宿7-12-3小島ビル3階  
TEL 03-6279-2032



みずべや  
歌舞伎のお部屋

あずま通り店 新宿区歌舞伎町1-8-3良川ビル2階  
TEL 03-6205-5732



みずべや  
池袋のお部屋

池袋店 豊島区池袋2-4-2YKビル1階  
TEL 03-6907-2660

# プリンセスライン江古田 404号室

☆西武池袋・豊島線「江古田」駅徒歩 2分  
 ☆都営大江戸線「新江古田」駅徒歩 7分



外観



エントランス



室内(イメージ)



キッチン(イメージ)



## 《充実の設備仕様》

- ☆システムキッチン・ガス2口(オープンキッチン)
- ☆浴室換気乾燥機付き
- ☆追い炊き付き
- ☆トイレウォシュレット付き
- ☆洗面台有り
- ☆フローリング
- ☆エアコン有り

## 《周辺環境》

- ☆ローソン江古田栄町店 徒歩約1分
- ☆サークルKサンクス 徒歩約2分
- ☆ドコモショップ江古田店 徒歩約4分
- ☆平塚医院 徒歩約5分
- ☆鈴木医院 徒歩約4分
- ☆ハックドラッグ 徒歩約4分



## ◆保証会社要加入◆

初回保証料総賃料の50%～  
 (詳細はお問い合わせ下さい)

## 賃貸マンション

賃料	83,000 円
管理費	8,000 円
敷金	1 カ月
礼金	1 カ月
所在地	練馬区栄町 6-2
交通	西武池袋・豊島線 『江古田』駅徒歩 2分
専有面積	約 25.68 m <sup>2</sup>
規模・構造	RC 造 5 階建
号室	4 階部分 404 号室
築年月	平成 26 年 2 月
契約形態	定期借家契約(再契約型):2年間
現況	9/17 退去予定
解約予告	1 ヶ月前
※再契約料:新賃料の1か月分+消費税	
※図面と現状が異なる場合は現状優先とさせていただきます。 ※当社規定の保険に加入して頂きます。(15,000 円/2年) ※保証人をお願いすることがございます。 ※契約時:社宅契約(普通借)相談可 ※契約時:アクトール要加入 16,500 円(税込)/2年 ※退去時:室内クリーニング費用 エアコン内部洗浄費用別途負担有り ※再契約時:事務手数料 11,000 円(税込) ※室内・共用部:禁煙	
〈以下任意項目〉	
※鍵交換費用:22,000 円(税込)	
※光触媒消臭スプレー:16,500 円(税込)	

みず・べや  
 水商売のお部屋  
**新宿本店** 新宿区新宿7-12-3小島ビル3階  
 TEL 03-6279-2032



みず・べや  
 歌舞伎のお部屋  
**あずま通り店** 新宿区歌舞伎町1-8-3泉川ビル2階  
 TEL 03-6205-5732



みず・べや  
 池袋のお部屋  
**池袋店** 豊島区池袋2-4-2YKビル1階  
 TEL 03-6907-2660

1R  
アパート

西武池袋線  
椎名町駅

大型ロフト付き  
徒歩9分

## キングハウス椎名町

号室	面積	用途	賃料	共益費	現状	入居可能日
201	30.22㎡	居住	89,000円	10,000円	空室・内見可能	即
203	33.94㎡	居住	89,000円	10,000円	空室・内見可能	即



※ 図面と現状が異なる場合は現況を優先します。原状有姿の取引のため現地にてご確認ください。

### ■ 物件概要

- 物件所在地 東京都豊島区长崎二丁目23-9
- 構造・規模 木造 2階建
- 築年月 2014年4月
- 現況 空室 ■ 入居可能日 即日
- その他交通 西武池袋線 東長崎 徒歩10分

### ■ 契約条件

- 契約期間 2年 ■ 契約形態 普通借家
- 敷金 0ヶ月 ■ 礼金 1ヶ月
- 更新料 1ヶ月 ■ 更新事務手数料 22,000円(税込)
- 家財保険必須 18,000円 ■ 保証会社必須 保証料は備考欄参照

### ■ 設備

オートロック,防犯カメラ,ガスコンロ,浴室乾燥機,追炊機能,バス・トイレ,ウォシュレット,室内洗濯機置場,TVモニター付きインターホン,WIC,シューズボックス,ロフト,浴室テレビ

### ■ 備考

契約時:鍵交換代 20,000円(税別),クリーニング代55,000円(税別),  
エアコンクリーニング代15,000円/台(税別)  
保証料:(初回)賃料等60%~、(月額)1,000円  
短期解約違約金あり(1年未満賃料の1ヶ月分)  
電気契約会社指定あり(HTBエナジー株式会社)

みずいべや  
水商売のお部屋

新宿本店 新宿区西新宿7-12-3小島ビル3階  
TEL 03-6279-2032



みずいべや  
歌舞伎のお部屋

あずま通り店 新宿区歌舞伎町1-8-3良川ビル2階  
TEL 03-6205-5732



みずいべや  
池袋のお部屋

池袋店 豊島区池袋2-4-2YKビル1階  
TEL 03-6907-2660



# 貸マンション

## 駒込駅

コンフォート駒込 502

間取り  
1K

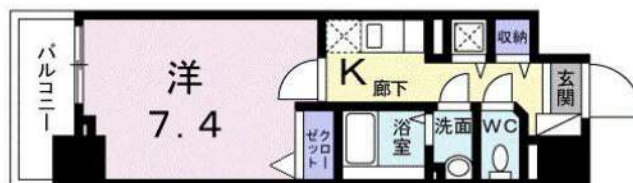
専有面積  
26.17㎡

築年月  
2010年08月



### チェックポイント！

駐輪場有, B・T別, シャワー, 追焚機能, 浴室乾燥機, 温水洗浄便座, 洗面台, シャワー付洗面化粧台, ガスコンロ可, システムキッチン, 浄水器, 照明器具, 室内洗濯機置場, 給湯, 都市ガス, フローリング, エアコン, B S端子, C A T V, オートロック, モニタ付インターホン, バルコニー, エレベーター, 宅配BOX



物件種目	貸マンション
最寄駅	駒込
間取タイプ	1K
賃料	賃料 98,000円
貸賃条件	礼金1ヶ月 敷金なし 保証金なし

物件所在地	東京都豊島区駒込1丁目40-4		
交通	J R山手線 駒込 徒歩2分		
建物	建物名	コンフォート駒込 502	
	構造・規模	R C 9階建/5階部分	
	使用部分積	26.17㎡	
	間取内訳	洋7.4・K	
築年月	2010年08月	契約期間	2年
管理費等	なし 共益費6,000円/月 雑費なし		
駐車場	有 38,500円/月		
現況	居住中	入居日	2021年10月上旬予定
設備	B・T別, シャワー, 追焚機能, 浴室乾燥機, 温水洗浄便座, 洗面台, シャワー付洗面化粧台, ガスコンロ可, システムキッチン, 浄水器, 照明器具, 室内洗濯機置場, 給湯, 都市ガス, フローリング, エアコン, B S端子, C A T V, オートロック, モニタ付インターホン, バルコニー, エレベーター, 宅配BOX		
保険等	要		
備考	更新事務手数料 11,000円 契約時にクリーニング費として、¥40000が必要となります。 更新料：なし 賃貸保証：加入要 契約時保証委託料：22,000円 月額保証委託料：賃料総額の2.2%又は5.5% 利用駅1：東京メトロ南北線 駒込 徒歩2分 利用駅2：J R山手線 巣鴨 徒歩12分		

みずいべや  
水商売のお部屋

新宿本店 新宿区西新宿7-12-3小島ビル3階  
TEL 03-6279-2032



みずいべや  
歌舞伎のお部屋

あずま通り店 新宿区歌舞伎町1-8-3良川ビル2階  
TEL 03-6205-5732



みずいべや  
池袋のお部屋

池袋店 豊島区池袋2-4-2YKビル1階  
TEL 03-6907-2660

# 貸マンション

## 雑司が谷駅

セジョリ早稲田WEST(セジョリワセダウエスト) 802

間取り  
1K

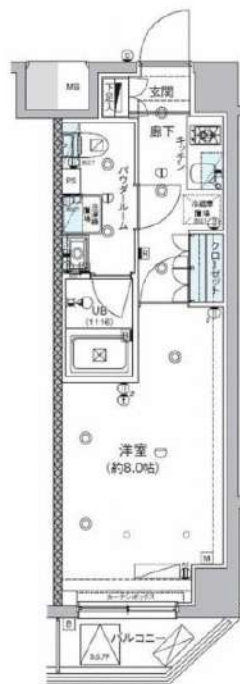
専有面積  
25.81㎡

築年月  
2020年01月



### チェックポイント!

バイク置場有,主要採光面:北向き,ペット相談,デザイナーズ,外観タイル張り,B・T別,シャワー,TV付浴室,浴室乾燥機,トイレ,温水洗浄便座,ガスコンロ付,2口コンロ,システムキッチン,クローゼット,シューズボックス,人感センサー付照明,室内洗濯機置場,給湯都市ガス,フローリング,エアコン,C,S,B S端子,インターネット使用料無料,モニタ付オートロック,モニタ付インターホン,エレベーター,宅配BOX



物件種目	貸マンション
最寄駅	雑司が谷
間取タイプ	1K
賃貸条件	賃料 103,000円 礼金1ヶ月 敷金なし 保証金なし

物件所在地	東京都豊島区高田1丁目 10-12		
交通	東京メトロ副都心線 雑司が谷 徒歩9分		
建物	建物名	セジョリ早稲田WEST(セジョリワセダウエスト) 802	
	構造・規模	RC 8階建/8階部分	
	使用部分積	25.81㎡	
	間取内訳		
築年月	2020年01月	契約期間	2年
管理費等	なし 共益費 11,000円/月 雑費なし		
駐車場			
現況	居住中	入居日	2021年9月23日
設備	B・T別,シャワー,TV付浴室浴室乾燥機,トイレ,温水洗浄便座,ガスコンロ付,2口コンロ,システムキッチン,クローゼット,シューズボックス,人感センサー付照明,室内洗濯機置場,給湯,都市ガス,フローリング,エアコン,C S, B S端子,インターネット使用料無料,モニタ付オートロック,モニ...		
保険等	要 2年23,000円		
備考	■更新料/新賃料の1.5ヶ月 ■保証会社/ルームバンク緊連 50%、連保40% 更新料:新賃料1.5ヶ月 賃貸保証:利用可 総賃料の~50% 利用駅1:都電荒川線 早稲田 徒歩5分 利用駅2:東京メトロ東西線 早稲田 徒歩15分		

みずいべや  
水商売のお部屋

新宿本店 新宿区西新宿7-12-3小島ビル3階  
TEL 03-6279-2032



みずいべや  
歌舞伎のお部屋

あずま通り店 新宿区歌舞伎町1-8-3良川ビル2階  
TEL 03-6205-5732



みずいべや  
池袋のお部屋

池袋店 豊島区池袋2-4-2YKビル1階  
TEL 03-6907-2660

# 貸マンション

## 巣鴨駅

コルモラン巣鴨 301

間取り  
1K

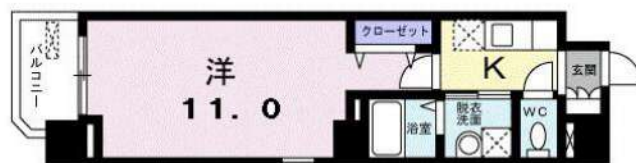
専有面積  
31.88㎡

築年月  
2011年08月



### チェックポイント！

駐輪場有, B・T別, シャワー, 追焚機能, 浴室乾燥機, 温水洗浄便座, 洗面台, シャワー付洗面化粧台, 洗面所独立, ガスコンロ可, システムキッチン, グリル, 照明器具, 室内洗濯機置場, 給湯, 都市ガス, フローリング, エアコン, B S 端子, C A T V, インターネット使用料無料, オートロック, モニタ付インターホン, バルコニー, エレベーター, 宅配BOX



物件種目	貸マンション
最寄駅	巣鴨
間取タイプ	1K
賃料	105,000円
貸賃条件	礼金1ヶ月 敷金なし 保証金なし

物件所在地	東京都豊島区巣鴨4丁目23-1		
交通	都営三田線 巣鴨 徒歩7分		
建物	建物名	コルモラン巣鴨 301	
	構造・規模	RC 7階建/3階部分	
	使用部分積	31.88㎡	
	間取内訳	洋11.0・K	
築年月	2011年08月	契約期間	2年
管理費等	なし 共益費5,000円/月 雑費なし		
駐車場	なし		
現況	居住中	入居日	2021年9月下旬予定
設備	B・T別, シャワー, 追焚機能, 浴室乾燥機, 温水洗浄便座, 洗面台, シャワー付洗面化粧台, 洗面所独立, ガスコンロ可, システムキッチン, グリル, 照明器具, 室内洗濯機置場, 給湯, 都市ガス, フローリング, エアコン, B S 端子, C A T V, インターネット使用料無料, オートロック, モニタ付インターホン, ...		
保険等	要		
備考	更新事務手数料 11,000円 契約時にクリーニング費として、¥40000が必要となります。更新料：なし 賃貸保証：加入要 契約時保証委託料：22,000円 月額保証委託料：賃料総額の2.2%又は5.5% 利用駅1：JR山手線 大塚 徒歩10分 利用駅2：都営三田線 千石 徒歩18分		

みずべや  
水商売のお部屋

新宿本店 新宿区西新宿7-12-3小島ビル3階  
TEL 03-6279-2032



みずべや  
歌舞伎のお部屋

あずま通り店 新宿区歌舞伎町1-8-3良川ビル2階  
TEL 03-6205-5732



みずべや  
池袋のお部屋

池袋店 豊島区池袋2-4-2YKビル1階  
TEL 03-6907-2660

貸マンション

# BRILLIANT IK-1

(ブリリアント)

【401号室】 \* 1DK \*

Ⓜ JR各線 『池袋』駅 徒歩10分

Ⓜ 東武東上線 『北池袋』駅 徒歩5分

賃料 **120,000** 円

礼金 **なし** 敷金 1ヶ月

共益費 **3,000円**

物件概要

所在地	東京都豊島区池袋本町1-8-6		
構造	RC造 地上5階建て 4階部分		
専有面積	30.13㎡	間取り	1DK
入居日	9月中旬	現況	8/31退去予定
契約期間	2年	更新料	新賃料1ヶ月
築年数	2018年1月	間取り内訳	洋室
火災保険	加入要	月額	1,730 円 上記金額に24H安心サポート(月額制)含む
保証会社	加入要: 日本セーフティー株式会社 初回保証料: 賃料総額50%~ 年更新料: 1万円		
その他費用(入居時)	鍵交換: 22,000円~		
設備	都市ガス、エアコン、給湯、B・T別、シャワー、浴室乾燥機、温水洗浄便座、独立洗面化粧台、室内洗濯機置き場、2口システムキッチン、フローリング、室内物干し、収納スペース、シューズボックス、インターネット無料、オートロック、防犯カメラ、宅配ボックス		
備考	入居1年未満短期違約金有り(賃料1ヶ月分)、更新事務手数料: 22,000円		

## 都心で デザイナーズ物件 をお探しの方



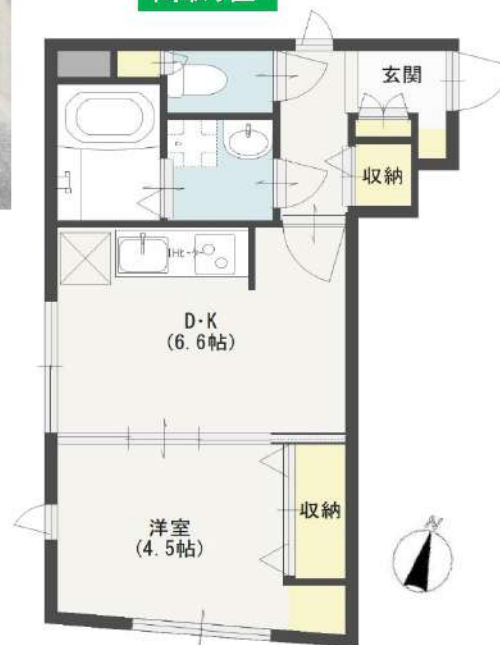
## おススメです!



~おすすめポイント~

- ☑公園近くの閑静な住宅街
- ☑設備充実・オートロック付き
- ☑2面採光で日当たり良好

間取り図



## ★スタイリッシュな内装と充実設備で快適空間★



🏠 周辺施設 🏠

- \* 食品スーパー 徒歩3分
- \* コンビニ 徒歩4分
- \* ファミレス 徒歩4分

● 残置物あり  
 ➡ テレビ、テーブル、掃除機、間接照明  
 ※撤去可能(申込時ご申告ください)

### みずべや

水高売のお部屋

新宿本店 新宿区西新宿7-12-3川島ビル3階  
TEL 03-6279-2032



### みずべや

歌舞伎のお部屋

あずま通り店 新宿区歌舞伎町1-8-3灵川ビル2階  
TEL 03-6205-5732



### みずべや

池袋のお部屋

池袋店 豊島区池袋2-4-2YKビル1階  
TEL 03-6907-2660