

RENECAT導入済物件★消臭抗菌効果が半永久持続  
インターネット使い放題！ペット可！

0102 号室 専有面積 25.50㎡

間取 1DK

賃料 70,000円/月

共益費 12,000円/月

物件概要

所在地/ 東京都板橋区坂下1丁目39-3  
構造・規模/ 鉄筋コンクリート造 4階建  
総戸数/ 25 戸  
築年月/ 2020年11月02日  
入居日/ 2021年10月19日

契約条件

保証金2ヶ月 (契約時償却)

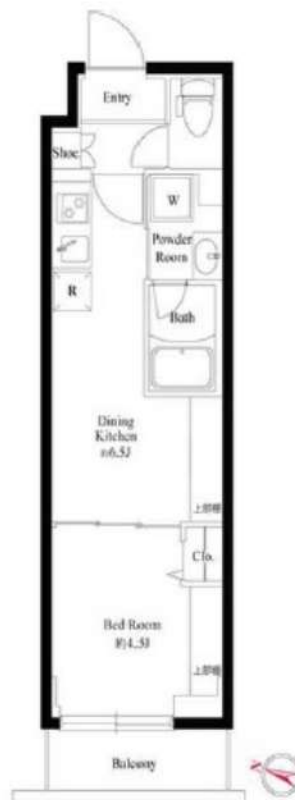
SC保証システム利用料:家賃総額55%(最低金額5.5万円)  
保証人有プラン:家賃総額の30%(最低金額3万円)  
保証金契約時償却(保証金プランで契約の場合)  
24時間安心サポート料11,000円鍵交換代19,800円  
室内抗菌処理代16,500円事務手数料16,500円  
当社指定火災保険(ジック)加入の事(別途費用)  
※賃料口座引落し(口座振替手数料別途有)  
普通賃貸借1年契約(更新型)  
※更新時5%賃料改定が行われますが2回目以降は更新料はかかりませんので安心して長くお住まいになります。  
※LPガス(要担保金)

Access

都営三田線  
「志村三丁目」 駅徒歩 7分



都営三田線  
「蓮根」 駅徒歩 7分



- カラーTVモニター付オートロック
- 安心の共用部防犯カメラ8台設置
- ダブルロック&ディンプルキー
- お手入れ楽々LL45フローリング採用
- 快適なエアコン1基標準装備
- 2口ガスシステムキッチン
- バスルーム・トイレ・洗面台を独立設計
- お湯張り機能付きバス
- 雨天や冬に必須浴室換気乾燥暖房涼風機
- 清潔な暖房便座付き温水シャワートイレ
- インターネット使い放題※1
- 有線1Gps・無線433Mbps
- クローゼット・シューズBOX
- BS/CS110"/CATV(別途費用)
- 24時間利用可能宅配ボックス
- 24時間利用可能なゴミ置き場
- 駐車場1台 条件・空要確認
- バイク置場50cc1台条件・空要確認
- 駐輪場1台1,000円/年
- ペット可敷金1ヶ月追加



24時間安心サポート

設備のトラブルに24時間365日の受付体制

医療健康サービス 24

看護師が24時間365日ご相談に応じます。

みずいべや  
水商売のお部屋

新宿本店 新宿区西新宿7-12-3小島ビル3階  
TEL 03-6279-2032



みずいべや  
歌舞伎のお部屋

あずま通り店 新宿区歌舞伎町1-8-3良川ビル2階  
TEL 03-6205-5732



みずいべや  
池袋のお部屋

池袋店 豊島区池袋2-4-2YKビル1階  
TEL 03-6907-2660

RENECAT導入済物件★消臭抗菌効果が半永久持続  
 駅近賃貸アパート・都会のオアシスに住まう

0205 号室 専有面積 10.21㎡

間取 1R+ロフト

賃料 70,000円/月

共益費 3,500円/月

Access

東京メトロ副都心線  
 「要町」駅徒歩 9分

JR山手線  
 「池袋」駅徒歩 11分



物件概要

所在地／ 東京都豊島区池袋3丁目40-8  
 構造・規模／ 木造 2階建  
 総戸数／ 8 戸  
 築年月／ 2017年11月25日  
 入居日／ 2021年10月14日

契約条件

敷金0ヶ月・礼金0ヶ月

SC保証システム利用料:家賃総額55%(最低金額5.5万円)  
 保証人付プラン:家賃総額の30%(最低金額3万円)  
 24時間安心サポート料11,000円鍵交換代19,800円  
 室内抗菌処理代16,500円事務手数料16,500円  
 当社指定賃貸火災保険(ジック)加入の事(別途費用)  
 ※賃料口座引落し(口座振替手数料別途費用有)  
 普通賃貸借1年契約(更新型)※  
 ※更新時5%賃料改定が行われますが2回目以降は更新料はかかりませんので安心して長くお住まいになれます。  
 ※LPガス(要担保金)/共益費金額変更不可

- スタイリッシュな外観
- カラーTVモニターホン
- 防犯性の高いディンプルキー
- ホワイトフローリング仕様
- エアコン1基標準装備
- オリジナルキッチンセット
- 1口ガスコンロ
- 一人暮らしに便利なミニ冷蔵庫
- シャワーブースとトイレを独立
- 清潔な温水シャワートイレ
- ネット使い放題(最大速度1Gbps)
- 居室リモコン付き照明付き
- トール型シューズBOX
- 居室照明有り
- ビューチャーレール
- 居室と寝室を振り分けできるロフト付き
- BS(別途費用)
- 敷地内ごみ置場
- 2人入居可能・外国籍入居可能



24時間安心サポート

設備のトラブルに24時間365日の受付体制

医療健康サービス 24

看護師が24時間365日ご相談に応じます。

みずべや  
 水商売のお部屋  
 新宿本店 新宿区西新宿7-12-3小島ビル3階  
 TEL 03-6279-2032



みずべや  
 歌舞伎のお部屋  
 あずま通り店 新宿区歌舞伎町1-8-3良川ビル2階  
 TEL 03-6205-5732

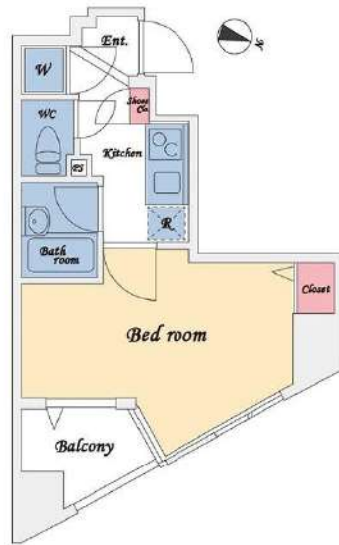


みずべや  
 池袋のお部屋  
 池袋店 豊島区池袋2-4-2YKビル1階  
 TEL 03-6907-2660

外観



間取り



REV REFAYS-MANA

803

賃料	70,000円		
管理・共益費	管理費 15,000円	共益費	0円
間取り	1K	物件種別	マンション
雑費	-	振替手数料	550円
敷金	-	礼金	-
保証金	-	敷引/償却	-/-
交通	JR山手線「大塚」駅 徒歩 5分 東京メトロ丸の内線「新大塚」駅 徒歩 6分		
物件所在地	東京都豊島区南大塚二丁目32-10		
構造	鉄筋コンクリート造 地上10階建 8階部分		
専有面積	20.43㎡	向き	東
築年月	2007年6月	入居時期	即入居
契約期間	2年間（更新可）	原状回復	退去時精算
更新料	新賃料1ヶ月分	更新事務手数料	新賃料0.5ヶ月分+税
損害保険	2年	20,000円	
その他費用	鍵交換代:27500円 安心入居サポート:16500円 引越虫駆除サービス:16500円		
駐車場・駐輪場・バイク置場等の建物設備については下記建物管理会社へお問い合わせ下さい。			
建物管理会社	サンフィール	03-5367-2103	
保証会社	必須 (あんしん保証等)	初回保証料、賃料等の合計金額の50% 年間更新料、10,000円	
セールスポイント	ペット可 犬または猫2匹まで（成長時、体長70cm以下）		
設備	エレベーター、外壁タイル張り、防犯カメラ、宅配BOX、敷地内ゴミ置き場、分譲タイプ、管理室、メールボックス、2ロコンロ、ガスキッチン、バス・トイレ別、温水洗浄便座、バス有、トイレ有、洗面台、シャワー、エアコン、BS、CS、CATV、インターホン、2F以上、オートロック、ダブルロック、給湯、ガス給湯、浴室乾燥、24時間換気システム、室内洗濯機置場、洗濯機置場、クローゼット、シューズボックス		
備考			

エントランス



室内



キッチン



バスルーム



※図面と現状が異なる場合は、現状が優先となります。■申込の際は弊社書式にてお願いします。■お部屋は原則として「クリーニング中」以外状態です。■保証会社必須(あんしん保証・ルームバンクインシペアなど複数取扱有)。初回保証料は、賃料等の合計金額の50%。年間更新料は10,000円。但し大手法人契約の場合で保証会社利用しない場合は敷金1か月分増です。■ペット飼育可の物件でペットを飼育する際は、申込書にその旨(種類・数)を記載。敷金1か月分増。建物管理規約等により制限があります。また管理規約や使用細則等の違反により賃貸借契約が解除となる場合があります。■建物全館禁煙(電子タバコ含む)です。但し、専有部分においては、退去時に天井クロスを取り替え(借主全額負担)を前提に容認します。■短期滞約(1年未満・フリーレント)についての契約の場合は1年9か月未満滞約金賃料等の1か月分。■解約予告は2か月前。更新料、新賃料1か月分。更新事務手数料0.5か月分(税別)。■駐車場・駐輪場・バイク置場については建物管理会社への空き確認を要します。また、お申し込みは原則別途建物管理会社にお申し込み願います。■楽器使用相談物件可の物件の場合、建物管理規約等の制限があります。使用時間、音量については他の居住者様へのご配慮をお願いします。騒音苦情については、契約解除となる場合があります。■退去時にルームクリーニング、エアコンクリーニング等の費用負担があります。■インターネット回線については入居者様ご自身の責任で利用となります。ご希望の回線が建物に導入されていない場合もございます。■空き予定の場合は、先行契約となります。■空き予定の物件の場合、室内写真の提供が出来ない場合があります。



水商売のお部屋

新宿本店 新宿区西新宿7-12-3小島ビル3階  
TEL 03-6279-2032



歌舞伎のお部屋

あずま通り店 新宿区歌舞伎町1-8-3貝川ビル2階  
TEL 03-6205-5732



池袋のお部屋

池袋店 豊島区池袋2-4-2YKビル1階  
TEL 03-6907-2660

# 貸マンション

## 蓮根駅

ハーモニーレジデンス東京アーバンスクエア #002 606

間取り  
1K

専有面積  
25.95㎡

築年月  
2015年11月

### チェックポイント！

バイク置場有,駐輪場有,主要採光面：北東向き,ペット相談,二人入居可,デザイナーズ,外観タイル張り,B・T別,シャワー,浴室乾燥機,トイレ,温水洗浄便座,2口コンロ,システムキッチン,クローゼット,ウォークインクローゼット,シューズボックス,室内洗濯機置場,給湯,プロパンガス,フローリング,エアコン,C,S,B,S端子,CATV,モニタ付オートロック,モニタ付インターホン,エレベーター,宅配BOX



物件種目	貸マンション
最寄駅	蓮根
間取タイプ	1K
賃貸条件	賃料 73,000円 礼金なし 敷金なし 保証金なし

物件所在地	東京都板橋区坂下3丁目 29-22		
交通	都営三田線 蓮根 徒歩10分		
建物	建物名	ハーモニーレジデンス東京アーバンスクエア#002 606	
	構造・規模	RC 7階建/6階部分	
	使用部分積	25.95㎡	
	間取内訳		
築年月	2015年11月	契約期間	2年
管理費等	なし 共益費 14,000円/月 雑費なし		
駐車場			
現況	空家	入居日	即時
設備	B・T別,シャワー,浴室乾燥機,トイレ,温水洗浄便座,2口コンロ,システムキッチン,クローゼット,ウォークインクローゼット,シューズボックス,室内洗濯機置場,給湯,プロパンガス,フローリング,エアコン,C,S,B,S端子,CATV,モニタ付オートロック,モニタ付インターホン,エレベーター,...		
保険等	要 2年22,000円		
備考	■入居中サポート21450円 ■抗菌代16500円 ■事務手数料11000円 ■鍵交換代22000円 ■火災保険22000円 更新料:新賃料1.5ヶ月 賃貸保証:利用可 保証会社必須 総賃料~50%(最低保証料5万円) 利用駅1:JR埼京線 浮間舟渡 徒歩17分 利用駅2:都営三田線 志村三丁目 徒歩21分		

みずいべや  
水商売のお部屋

新宿本店 新宿区西新宿7-12-3小島ビル3階  
TEL 03-6279-2032



みずいべや  
歌舞伎のお部屋

あずま通り店 新宿区歌舞伎町1-8-3良川ビル2階  
TEL 03-6205-5732



みずいべや  
池袋のお部屋

池袋店 豊島区池袋2-4-2YKビル1階  
TEL 03-6907-2660

# 貸マンション

## 桜台駅

マキシヴ桜台ベルグレード(マキシヴサクラダイベルグレード) 101

間取り  
1K

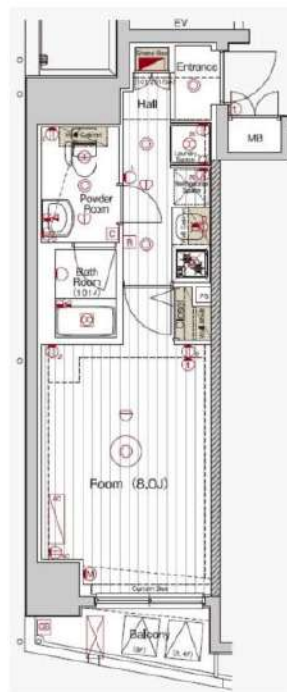
専有面積  
26.01㎡

築年月  
2016年02月



### チェックポイント!

バイク置場有,主要採光面:南東向き,ペット相談,二人入居可,デザイナーズ,外観タイル張り,B・T別,シャワー,浴室乾燥機,トイレ,温水洗浄便座,洗面所独立,2口コンロ,システムキッチン,クローゼット,シューズボックス,室内洗濯機置場,給湯,都市ガス,フローリング,エアコン,C S, B S端子,モニタ付オートロック,モニタ付インターホン,エレベーター,宅配BOX



物件種目	貸マンション
最寄駅	桜台
間取タイプ	1K
賃貸条件	賃料 75,000円 礼金なし 敷金なし 保証金なし

物件所在地	東京都練馬区豊玉上2丁目 3-16		
交通	西武池袋・豊島線 桜台 徒歩5分		
建物	建物名	マキシヴ桜台ベルグレード(マキシヴサクラダイベルグレード) 101	
	構造・規模	RC 7階建/1階部分	
	使用部分積	26.01㎡	
	間取内訳		
築年月	2016年02月	契約期間	2年
管理費等	なし 共益費 13,000円/月 雑費なし		
駐車場			
現況	空家	入居日	即時
設備	B・T別,シャワー,浴室乾燥機,トイレ,温水洗浄便座,洗面所独立,2口コンロ,システムキッチン,クローゼット,シューズボックス,室内洗濯機置場,給湯,都市ガス,フローリング,エアコン,C S, B S端子,モニタ付オートロック,モニタ付インターホン,エレベーター,宅配BOX		
保険等	要 2年23,000円		
備考	■入居中サポート21450円 ■抗菌代16500円 ■事務手数料11000円 ■保証会社必須~50% ■火災保険23000円 更新料:新賃料1.5ヶ月 賃貸保証:利用可 総賃料の~50% 利用駅1:都営大江戸線 練馬 徒歩11分 利用駅2:西武有楽町線 新桜台 徒歩7分		

みずべや  
水商売のお部屋

新宿本店 新宿区西新宿7-12-3小島ビル3階  
TEL 03-6279-2032



みずべや  
歌舞伎のお部屋

あずま通り店 新宿区歌舞伎町1-8-3良川ビル2階  
TEL 03-6205-5732



みずべや  
池袋のお部屋

池袋店 豊島区池袋2-4-2YKビル1階  
TEL 03-6907-2660

外観



間取り



DIPS大山熊野町

1003

賃料	76,000円		
管理・共益費	管理費 15,000円	共益費 0円	
間取り	1K	物件種別	マンション
雑費	-	振替手数料	550円
敷金	-	礼金	-
保証金	-	敷引/償却	-/-
交通	東武東上線「大山」駅 徒歩 8分 JR山手線「池袋」駅 徒歩20分		
物件所在地	東京都板橋区熊野町40-7		
構造	鉄筋コンクリート造	地上12階建	10階部分
専有面積	25.36㎡	向き	西
築年月	2016年 5月	入居時期	即入居
契約期間	2年間（更新可）	原状回復	退去時精算
更新料	新賃料1ヶ月分	更新事務手数料	新賃料0.5ヶ月分+税
損害保険	2年	20,000円	
その他費用	鍵交換代:27500円 安心入居サポート:16500円 引越虫駆除サービス:16500円		
駐車場・駐輪場・バイク置場等の建物設備については下記建物管理会社へお問い合わせ下さい。			
建物管理会社	株式会社日本コミュニティー 03-5366-1222		
保証会社	必須 (あんしん保証等)	初回保証料、賃料等の合計金額の50% 年間更新料、10,000円	
セールスポイント	ペット飼育可 (小型犬・猫2匹まで)		
設備	24時間ゴミ出し可、エレベーター、外壁タイル張り、宅配BOX、敷地内ゴミ置き場、防犯カメラ、管理室、メールボックス、風除室、システムキッチン、2口コンロ、ガスキッチン、バストイレ別、浴室乾燥、温水洗浄便座、化粧洗面台、バス有、トイレ有、シャワー、エアコン、BS、CS、インターホン、オートロック、ダブルロック、ディンプルキー、ダブルディンプルキー、モニタ付きオートロック、給湯、ガス給湯、24時間換気システム、フローリング、室内洗濯機置場、洗濯機置場、クローゼット、シューズボックス、人感照明センサー		
備考			

エントランス



室内



キッチン



バスルーム



※図面と現況が異なる場合は、現況が優先となります。■申込の際は弊社書式にてお願いします。■お部屋は原則として「クリーニング中」以外現状です。■保証会社必須(あんしん保証・ルームバンクインシチュアなど複数取扱有)。初回保証料は、賃料等の合計金額の50%。年間更新料は10,000円。但し大手法人契約の場合で保証会社利用しない場合は敷金1か月分増です。■ペット飼育可の物件でペットを飼育する際は、申込書にその旨(種類・数)を記載。敷金1か月分増。建物管理規約等により制限があります。また管理規約や使用細則等の違反により賃貸借契約が解除となる場合があります。■建物全館禁煙(電子タバコ含む)です。但し、専有部分においては、退去時に天井壁クロスを張替え(借主全額負担)を前提に容認します。■短期滞約(1年未満・フリーレント)についての契約の場合は1年9か月未満滞約金賃料等の1か月分。■解約予告2か月前。更新料、新賃料1か月分。更新事務手数料0.5か月分(税別)。■駐車場・駐輪場・バイク置場については建物管理会社への空き確認を要します。また、お申し込みは原則別途建物管理会社にお申し込み願います。■楽器使用相談物件可の物件の場合、建物管理規約等の制限があります。使用時間、音量について他の居住者様へのご配慮をお願いします。騒音苦情については、契約解除となる場合があります。■退去時にルームクリーニング、エアコンクリーニング等の費用負担があります。■インターネット回線については入居者様ご自身の責任で利用となります。ご希望の回線が建物に導入されていない場合もございます。■空き予定の場合は、先行契約となります。■空き予定の物件の場合、室内写真の提供が出来ない場合があります。

みずべや  
水商売のお部屋

新宿本店 新宿区新宿7-12-3川島ビル3階  
TEL 03-6279-2032



みずべや  
歌舞伎のお部屋

あずま通り店 新宿区歌舞伎町1-8-3良川ビル2階  
TEL 03-6205-5732



みずべや  
池袋のお部屋

池袋店 豊島区池袋2-4-2YKビル1階  
TEL 03-6907-2660

# プレール・ドゥーク板橋本町

住み替え応援システムRe・Room  
家賃でポイントがたまる！  
住み替えて使ってお得！

安心管理システム24時間管理  
学生・女性にオススメ

駅徒歩4分！洋室約8.2畳+WIC・独立洗面台完備

ペット相談可(小型犬または猫1匹、敷金2ヶ月)

学生プランございます(詳細お問い合わせください)



※図面と現況が異なる場合には現況を優先とします。

## ACCESS

都営三田線 板橋本町駅 徒歩4分

東武東上線 中板橋 徒歩22分

JR埼京線 十条 徒歩24分

402号室

賃料 77,000円

管理費 8,000円

敷金 1ヶ月 礼金 1ヶ月

## OUTLINE

間取り	1K	タイプ		専有面積	26.99㎡
入居日	2021年09月中旬		内見	不可(8/30~予定)	
「木下の賃貸」友の会費		1,800 円(税込)/月額			
所在地	東京都板橋区清水町44-9				
構造	RC造	規模	9階建4階		
竣工日	2012年02月	総戸数	29戸		
駐車場施設	有	空き	要確認		
駐輪場施設	有	空き	要確認		
駐車場敷金	なし	駐車場賃料	27,500 円/月額		
ペット飼育	相談	ペット飼育の場合の敷金	敷金2ヶ月		
方位	北東	ガス	(株)CDエナジーダイレクト推奨		
建物管理会社	株式会社キノシタコミュニティ	電気	(株)CDエナジーダイレクト推奨		

## LEASE CONDITION

契約期間	2年	更新料	新賃料	1ヶ月
解約予告	1ヶ月前に文書で当社宛に通知			
鍵交換費	26,400 円(税込)	消 毒 代	26,400円(税込)	

## EQUIPMENT

オートロック	○	洗濯機置場	○	バルコニー	○
エレベーター	○	浴室乾燥機	○	CATV	○
TVモニター付きインターフォン	○	洗浄機能付暖房便座	○	BSアンテナ	○
宅配ボックス	○	追い焚き	○	CSアンテナ	○
ガスコンロ	○	居室床材フローリング	○	カーシェアリング	
IHクッキングヒーター	○	エアコン	○		
独立洗面台	○	浄化槽			

※保証会社利用必須です。木下グループをご利用の場合、初回保証料80%と月額550円(税込)の利用手数料、また2年毎に20,000円の継続保証委託料が必要です。  
 ※CATV、BS・CS110<sup>°</sup>、インターネット、カーシェアリング等には別途契約、費用がかかります。  
 ※駐車場のみをご契約の場合は敷金1ヶ月をお預かり致します。  
 ※退去時に最低限必要な金額はルームクリーニング代36,300円(税込)~(お部屋の広さにより異なります)、エアコン洗浄代8,800円(税込)~です。  
 ※消費税等の税率が変動した場合は、それに応じて消費税等相当額も変動致します。  
 ※入居者補償制度あり(借家人賠償特約付き火災保険の保険料相当額として月額940円をご負担いただけます)※契約時消毒代として26,400円(税込)を頂いております。

備考

みずべや

水商売のお部屋

新宿本店 新宿区西新宿7-12-3小島ビル3階  
TEL 03-6279-2032



みずべや

歌舞伎のお部屋

あずま通り店 新宿区歌舞伎町1-8-3泉川ビル2階  
TEL 03-6205-5732



みずべや

池袋のお部屋

池袋店 豊島区池袋2-4-2YKビル1階  
TEL 03-6907-2660

RENECAT導入済物件★消臭抗菌効果が半永久持続  
自然と充実した生活施設が揃った利便性の高い環境

0409 号室 専有面積 25.44㎡

間取 1K

賃料 77,000円/月

共益費 12,000円/月

Access

都営三田線  
「蓮根」駅徒歩 6分



JR埼京線  
「浮間舟渡」駅徒歩 20分

物件概要

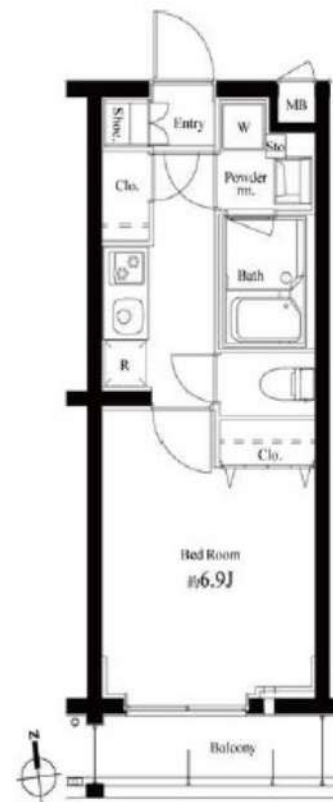
所在地／ 東京都板橋区蓮根3丁目14-30  
構造・規模／ 鉄筋コンクリート造 5階建  
総戸数／ 96 戸  
築年月／ 2015年03月29日  
入居日／ 2021年09月19日

契約条件

敷金0ヶ月・礼金0ヶ月

SC保証システム利用料:家賃総額55%(最低金額5.5万円)  
保証人付プラン:家賃総額の30%(最低金額3万円)  
24時間安心サポート料11,000円鍵交換代19,800円  
室内抗菌処理代16,500円事務手数料16,500円  
当社指定賃貸火災保険(ジック)加入の事(別途費用)  
※賃料口座引落し(口座振替手数料別途費用有)  
普通賃貸借1年契約(更新型)※  
※更新時5%賃料改定が行われますが2回目以降は更新料はかかりませんので安心して長くお住まいになれます。  
※LPガス(要担保金)  
※アクセントクロスの色は変更する場合がございます

- タイル張りの美しい外観
- TVモニター付オートロック
- 共用部に防犯カメラ設置
- 監視カメラ付エレベーター
- 24時間マンションセキュリティ
- 玄関扉ダブルロック&ディンプルキー
- 人感センサーライト
- 床フローリング仕様
- 洋室エアコン標準装備
- システムガスキッチン
- バスルームとトイレを独立
- 雨天冬は必須!浴室換気乾燥暖房機
- パウダールーム洗面台
- 収納豊富なクローゼット
- インターネット光対応(別途費用)
- BS・110°CS(別途費用)
- 24時間受取可能宅配BOX
- 原付置き場(要詳細確認)
- 駐輪場(1,000円/年)
- ペット可(別途敷金1ヵ月)小型1匹まで



24時間安心サポート

設備のトラブルに24時間365日の受付体制

医療健康サービス 24

看護師が24時間365日ご相談にじます。

みずいべや

水商売のお部屋

新宿本店 新宿区西新宿7-12-3小島ビル3階  
TEL 03-6279-2032



みずいべや

歌舞伎のお部屋

あずま通り店 新宿区歌舞伎町1-8-3良川ビル2階  
TEL 03-6205-5732



みずいべや

池袋のお部屋

池袋店 豊島区池袋2-4-2YKビル1階  
TEL 03-6907-2660



# 貸マンション

## 椎名町駅

プレール・ドゥーク目白(プレール・ドゥークメジロ) 602

間取り  
1K

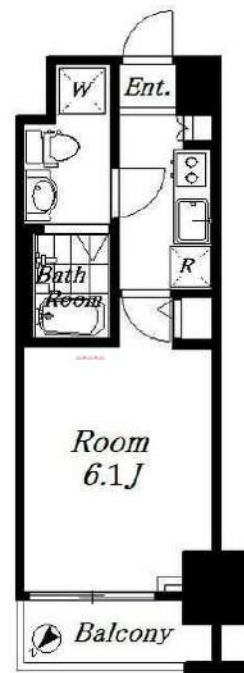
専有面積  
21.17㎡

築年月  
2011年04月



### チェックポイント!

バイク置場有,駐輪場有,主要採光面:北西向き,ペット相談 小型犬可猫可(敷金7.8万増(契約時償却),外観  
タイル張り,分譲タイプ,B・T別,シャワー,浴室暖房,浴室乾燥機,トイレ,温水洗浄便座,洗面所独立,ガスコンロ  
付,2口コンロ,システムキッチン,グリル,クローゼット,シューズボックス,室内洗濯機置場,給湯,都市ガス,フロ  
ーリング,エアコン,モニタ付オートロック,防犯カメラ,バルコニー,エレベーター,宅配BOX



物件種目	貸マンション
最寄駅	椎名町
間取タイプ	1K
賃貸条件	賃料 78,000円 礼金なし 敷金1ヶ月 保証金なし

物件所在地	東京都豊島区目白5丁目 8-11		
交通	西武池袋・豊島線 椎名町 徒歩4分		
建物	建物名	プレール・ドゥーク目白(プレール・ドゥークメジロ) 602	
	構造・規模	RC 10階建/6階部分	
	使用部分積	21.17㎡	
	間取内訳	洋室6.1	
築年月	2011年04月	契約期間	2年
管理費等	8,000円/月 共益費なし 雑費なし		
駐車場	有 27,500円/月		
現況	居住中	入居日	2021年9月中旬予定
設備	B・T別,シャワー浴室暖房浴室乾燥機,トイレ,温水洗浄便座,洗面所独立,ガスコンロ付,2口コンロ,システムキッチン,グリル,クローゼット,シューズボックス,室内洗濯機置場,給湯,都市ガス,フローリング,エアコン,モニタ付オートロック,防犯カメラ,バルコニー,エレベーター,宅配BOX		
保険等	要 2年20,000円		
備考	1箇所鍵交換(任意):22,000円 24時間サポート(必須):16,500円 虫駆除サービス(任意):16,500円 除菌サービス(任意):16,500円 書類作成費(必須):11,000円 更新料:新賃料1.4ヶ月 賃貸保証:加入要いえらふパートナーズ 利用駅1:西武新富線 下落合 徒歩11分 利用駅2:JR山手線 目白 徒歩17分		

みずべや  
水商売のお部屋

新宿本店 新宿区西新宿7-12-3小島ビル3階  
TEL 03-6279-2032



みずべや  
歌舞伎のお部屋

あずま通り店 新宿区歌舞伎町1-8-3長川ビル2階  
TEL 03-6205-5732



みずべや  
池袋のお部屋

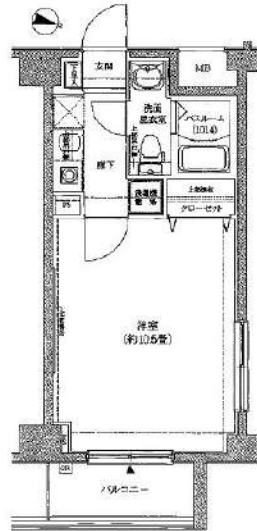
池袋店 豊島区池袋2-4-2YKビル1階  
TEL 03-6907-2660

FOR RENT 【分譲賃貸マンション】

外観



間取り



ロアール大山

608

賃料	83,000円		
管理・共益費	管理費 15,000円	共益費 0円	
間取り	1K	物件種別	マンション
雑費	-	振替手数料	550円
敷金	-	礼金	-
保証金	-	敷引/償却	-/-
交通	東武東上線「大山」駅 徒歩 3分 都営三田線「板橋区役所前」駅 徒歩15分		
物件所在地	東京都板橋区大山町10-2		
構造	鉄筋コンクリート造 地上 7階建 6階部分		
専有面積	28.49㎡	向き	東
築年月	2007年 2月	入居時期	即入居
契約期間	2年間（更新可）	原状回復	退去時精算
更新料	新賃料1ヶ月分	更新事務手数料	新賃料0.5ヶ月分+税
損害保険	2年	20,000円	
その他費用	鍵交換代:27500円 安心入居サポート:16500円 引越虫駆除サービス:16500円		
駐車場・駐輪場・バイク置場等の建物設備については下記建物管理会社へお問い合わせ下さい。			
建物管理会社	シー・アイ・シー 03-5778-2200		
保証会社	必須 (あんしん保証等)	初回保証料、賃料等の合計金額の50% 年間更新料、10,000円	
セールスポイント	ペット可 (成長時体長50cm、体重10kg以下の犬・猫1匹まで)		
設備	エレベーター、宅配BOX、メールボックス、風除室、管理室、敷地内ゴミ置き場、分譲タイプ、外壁タイル張り、防犯カメラ、24時間ゴミ出し可、システムキッチン、IHクッキングヒーター、バス・トイレ別、浴室乾燥、温水洗浄便座、洗面化粧台、バス有、トイレ有、シャワー、エアコン、BS、CS、CATV、インターホン、オートロック、ダブルロック、ディンプルキー、ダブルディンプルキー、モニターオートロック、ガス給湯、24時間換気システム、フローリング、室内洗濯機置場、クローゼット、シューズボックス、人感照明センサー		
備考			

エントランス



室内



キッチン



バスルーム



※図面と現状が異なる場合は、現状が優先となります。■申込の際は弊社書式にてお願いします。■お部屋は原則として「クリーニング中」以外現状渡しです。■保証会社必須(あんしん保証・ルームバンクインシチュアなど複数取扱有)。初回保証料は、賃料等の合計金額の50%。年間更新料は10,000円。但し大手法人契約の場合で保証会社利用しない場合は敷金1か月分増です。■ペット飼育可の物件でペットを飼育する際は、申込書にその旨(種類・数)を記載。敷金1か月分増。建物管理規約等により制限があります。また管理規約や使用細則等の違反により賃貸借契約が解除となる場合があります。■建物全館禁煙(電子タバコ含む)です。但し、専有部分においては、退去時に天井壁クロスを張替え(借主全額負担)を前提に容認します。■短期違約(1年未満・フリーレント)についての契約の場合は1年9か月未満)違約金賃料等の1か月分。■解約予告2か月前。更新料、新賃料1か月分。更新事務手数料0.5か月分(税別)。■駐車場・駐輪場・バイク置場については建物管理会社への空き確認を要します。また、お申し込みは原則別途建物管理会社にお申し込み願います。■楽器使用相対物件可の物件の場合、建物管理規約等の制限があります。使用時間、音量について他の居住者様へのご配慮をお願いします。騒音苦情については、契約解除となる場合があります。■退去時にルームクリーニング、エアコンクリーニング等の費用負担があります。■インターネット回線については入居者様ご自身の責任で利用となります。ご希望の回線が建物に導入されていない場合もございます。■空き予定の場合は、先行契約となります。■空き予定の物件の場合、室内写真の提供が出来ない場合があります。



**みずべや**  
水商売のお部屋

**新宿本店** 新宿区西新宿7-12-3川島ビル3階  
TEL 03-6279-2032



**みずべや**  
歌舞伎のお部屋

**あずま通り店** 新宿区歌舞伎町1-8-3良川ビル2階  
TEL 03-6205-5732



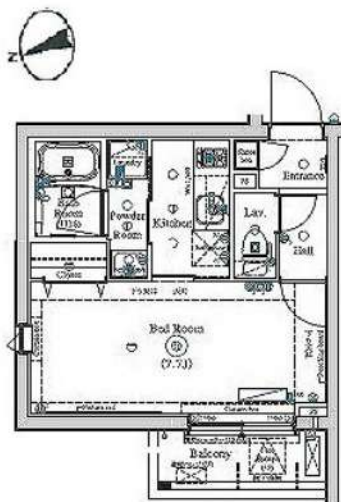
**みずべや**  
池袋のお部屋

**池袋店** 豊島区池袋2-4-2YKビル1階  
TEL 03-6907-2660

外観



間取り



ANNEX椎名町

308

賃料	84,600円		
管理・共益費	管理費 15,000円	共益費 0円	
間取り	1K	物件種別	マンション
雑費	-	振替手数料	550円
敷金	-	礼金	1.0ヶ月
保証金	-	敷引/償却	-/-
交通	西武池袋線「椎名町」駅 徒歩4分 都営大江戸線「落合南長崎」駅 徒歩13分		
物件所在地	東京都豊島区南長崎1丁目14-19		
構造	鉄筋コンクリート造	地上12階建	3階部分
専有面積	25.66㎡	向き	西
築年月	2019年6月	入居時期	2021年10月中旬
契約期間	2年間(更新可)	原状回復	退去時精算
更新料	新賃料1ヶ月分	更新事務手数料	新賃料0.5ヶ月分+税
損害保険	2年	20,000円	
その他費用	鍵交換代:27500円 安心入居サポート:16500円 引越虫駆除サービス:16500円		
駐車場・駐輪場・バイク置場等の建物設備については下記建物管理会社へお問い合わせ下さい。			
建物管理会社	株式会社日本コミュニティー		03-5366-1222
保証会社	必須 (あんしん保証等)	初回保証料、賃料等の合計金額の50% 年間更新料、10,000円	
セールスポイント	ペット可(成長時体長50cm、体高40cm、体重10kg以内の犬・猫2匹まで)		
設備	24時間ゴミ出し可、エレベーター、外壁タイル張り、宅配BOX、敷地内ゴミ置き場、風除室、分譲タイプ、防犯カメラ、管理室、メールボックス、システムキッチン、2ロコンロ、ガスキッチン、バス・トイレ別、浴室乾燥、温水洗浄便座、洗面化粧台、バス有、トイレ有、シャワー、エアコン、BS、CS、インターホン、モニター付きオートロック、オートロック、ダブルロック、ディンプルキー、ダブルディンプルキー、ガス給湯、24時間換気システム、フローリング、室内洗濯機置場、クローゼット、シューズボックス、人感センサー		
備考	※インターネット使用料無料		

エントランス



室内



キッチン



バスルーム



※図面と現況が異なる場合は、現況が優先となります。■申込の際は弊社書式にてお願いします。■お部屋は原則として「クリーニング中」以外現状渡しです。■保証会社必須(あんしん保証・ルームバンクインシシュアなど複数取扱有)。初回保証料は、賃料等の合計金額の50%。年間更新料は10,000円。但し大手法人契約の場合で保証会社利用しない場合は敷金1か月分増です。■ペット飼育可の物件でペットを飼育する際は、申込書にその旨(種類・数)を記載。敷金1か月分増。建物管理規約等により制限があります。また管理規約や使用細則等の違反により賃貸借契約が解除となる場合があります。■建物全館禁煙(電子タバコ含む)です。但し、専有部分においては、退去時に天井壁クロスを張替え(借主全額負担)を前撮りに容認します。■短期滞約(1年未満・フリーレント)についての契約の場合は1年9か月未満滞約金賃料等の1か月分。■解約予告は2か月前。更新料、新賃料1か月分。更新事務手数料0.5か月分(税別)。■駐車場・駐輪場・バイク置場については建物管理会社への空き確認を要します。また、お申し込みは原則別途建物管理会社にお申し込み願います。■楽器使用相談物件可の物件の場合、建物管理規約等の制限があります。使用時間、音量については他の居住者様へのご配慮をお願いします。騒音苦情については、契約解除となる場合があります。■退去時にルームクリーニング、エアコンクリーニング等の費用負担があります。■インターネット回線については入居者様ご自身の責任で利用となります。ご希望の回線が建物に導入されていない場合もございます。■空き予定の場合は、先行契約となります。■空き予定の物件の場合、室内写真の提供が出来ない場合があります。

みずべや  
水商売のお部屋

新宿本店 新宿区西新宿7-12-3小島ビル3階  
TEL 03-6279-2032



みずべや  
歌舞伎のお部屋

あずま通り店 新宿区歌舞伎町1-8-3長川ビル2階  
TEL 03-6205-5732



みずべや  
池袋のお部屋

池袋店 豊島区池袋2-4-2YKビル1階  
TEL 03-6907-2660

# プレール・ドゥーク板橋本町

住み替え応援システムRe・Room  
家賃でポイントがたまる！  
住み替えで使ってお得！

安心管理システム24時間管理  
学生・女性にオススメ



最上階！ワンフロア1戸！2LDK+SIC、ルーフバルコニー付！

採光たっぷりの明るい室内！エアコンは2台完備！

ペット相談可(小型犬または猫1匹、敷金2ヶ月)



※図面と現況が異なる場合には現況を優先とします。

## ACCESS

都営三田線 板橋本町駅 徒歩4分

東武東上線 中板橋 徒歩22分

JR埼京線 十条 徒歩24分

901号室

賃料 139,000円

管理費 8,000円

敷金 1ヶ月 礼金 1ヶ月

## OUTLINE

間取り	2LDK	タイプ		専有面積	44.81㎡
入居日	2021年10月中旬		内見	不可(10/3~予定)	
「木下の賃貸」友の会費		2,400 円(税込)/月額			
所在地	東京都板橋区清水町44-9				
構造	RC造	規模	横	9階建9階	
竣工日	2012年02月		総戸数	29戸	
駐車場施設	有	空き	要確認		
駐輪場施設	有	空き	要確認		
駐車場敷金	なし	駐車場賃料	25,000 円/月額		
ペット飼育	相談	ペット飼育の場合の敷金	敷金2ヶ月		
方位	北東	ガス	株CDエナジーダイレクト推奨		
建物管理会社	株式会社キノシタコミュニティ	電気	株CDエナジーダイレクト推奨		

## LEASE CONDITION

契約期間	2年	更新料	新賃料	1	ヶ月
解約予告	1ヶ月前に文書で当社宛に通知				
鍵交換費	26,400 円(税込)	消毒代	26,400円(税込)		

## EQUIPMENT

オートロック	○	洗濯機置場	○	バルコニー	○
エレベーター	○	浴室乾燥機	○	CATV	○
TVモニター付きインターフォン	○	洗濯機能付暖房便座	○	BSアンテナ	○
宅配ボックス	○	追い焚き	○	CSアンテナ	○
ガスコンロ	○	居室床材フローリング	○	カーシェアリング	
IHクッキングヒーター		エアコン	○		
独立洗面台	○	浄化槽			

※保証会社利用必須です。木下グループをご利用の場合、初回保証料80%と月額550円(税込)の利用手数料、また2年毎に20,000円の継続保証委託料が必要です。  
 ※CATV、BS・CS110°、インターネット、カーシェアリング等には別途契約、費用がかかります。  
 ※駐車場のみをご契約の場合は敷金1ヶ月をお預かり致します。  
 ※退去時に最低限必要な金額はルームクリーニング代36,300円(税込)~(お部屋の広さにより異なります)、エアコン洗浄代8,800円(税込)~です。  
 ※消費税等の税率が変動した場合は、それに応じて消費税等相当額も変動致します。  
 ※入居者補償制度あり(借家人賠償特約付き火災保険の保険料相当額として月額940円をご負担いただけます)※契約時消毒代として26,400円(税込)を頂いております。

備考

みずべや  
水商売のお部屋

新宿本店 新宿区西新宿7-12-3小島ビル3階  
TEL 03-6279-2032



みずべや  
歌舞伎のお部屋

あずま通り店 新宿区歌舞伎町1-8-3良川ビル2階  
TEL 03-6205-5732



みずべや  
池袋のお部屋

池袋店 豊島区池袋2-4-2YKビル1階  
TEL 03-6907-2660