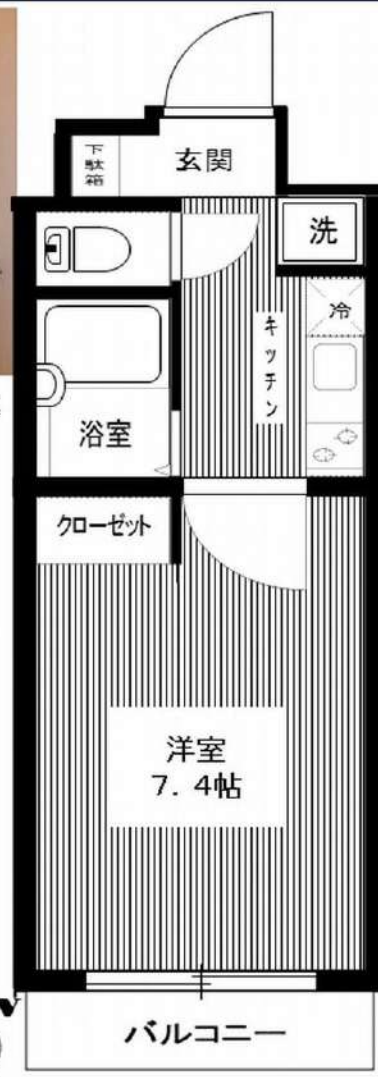




※参考写真



■物件概要

- 名称 / RISE AKATSUKA (ライズ赤塚)
- 所在地 / 東京都板橋区赤塚2丁目13番1号
- 構造 / 鉄筋コンクリート造 地上4階建て
- 竣工 / 2009年5月
- 交通 / 東京メトロ有楽町線 地下鉄赤塚駅 徒歩2分
東武東上線 下赤塚駅 徒歩5分

■賃貸条件

- 礼金 / 1ヶ月
- 敷金 / 0ヶ月
- 更新料 / 新賃料1.5ヶ月分
- 火災保険 / 18,000円
- 条件 / 文書事務手数料 5,500円(税込)
鍵交換費用22,000円(税込)
振替事務手数料 330円(税込・月)
短期解約違約金特約有 (1年未満・1ヶ月)
- その他 / 保証会社加入のごと
保証人不要プランご相談可能
初回保証料: 毎月支払額の30%~40%
※学生プラン有り: 初回保証料 10,000円~
年間保証料: 10,000円
※保証会社利用しない場合は、敷金2ヶ月

〜ご利用保証会社〜
エポスROOM iD・ルームバンクインシュア
初回保証料: 保証人有30%・保証人なし40%
※留学生は連帯保証人あり保証会社利用プランでご相談可能です
※初期費用のお支払いにクレジットカード決済をご利用可
※法人様契約の際の諸条件は別途お問い合わせください

★ペット飼育可能★
2匹
小型犬・猫いずれか
飼育時は敷金プラス1ヶ月

★ライフラインに関して★※申込自由※
★PinT電気→審査通過後、PinT電気申込メールがきます
※オール電化対象外
★電気含むその他ライフライン→ライフアップからご案内
事前にご案内をお願いします! ※対象物件あり

■設備概要

- ◇TVモニター付オートロック
- ◇暖房便座
- ◇浴室換気乾燥機
- ◇BS・CSアンテナ
- ◇CATV(J-C O M)
- ◇駐輪場 (300円/月)
- ◇エレベーター
- ◇2口ガスシステムキッチン
- ◇室内防水パン
- ◇エアコン
- ◇インターネット対応 (Bフレッツ・a u光)
- ◇宅配BOX・メールBOX
- ◇バイク置場 (1,500円/月)
- ◇駐車場 (21,000円/月) ※空要確認

【募集賃料】

号室	賃料	専有面積	間取り	現況
203	¥ 71,000	22.30㎡	1K	9/20退去予定
管理費 8,000円				

※退去時、買主の指定業者による室内のクリーニング費用(38,500円・税込)・エアコン内部洗浄(11,000円・税込/台)は借主様負担となります。

※図面と現況が異なる場合は、現況優先と致します

みずいべや
水商売のお部屋
新宿本店 新宿区西新宿7-12-3小島ビル3階
TEL 03-6279-2032



みずいべや
歌舞伎のお部屋
あずま通り店 新宿区歌舞伎町1-8-3良川ビル2階
TEL 03-6205-5732



みずいべや
池袋のお部屋
池袋店 豊島区池袋2-4-2YKビル1階
TEL 03-6907-2660

セゾリ志村坂上 503

間取り	賃料	管理費等
1K	74,000円	12,000円

ペット可 高級分譲賃貸マンション 人気の角部屋二面採光!グリル付きコンロ、独立洗面台やオートロックなど設備もセキュリティー面も充実!

ペット可 高級分譲賃貸マンション 人気の角部屋二面採光!グリル付きコンロ、独立洗面台やオートロックなど設備もセキュリティー面も充実!

敷金/保証金	0円	礼金/権利金	0円
敷引/償却金	0円	更新料	1ヶ月(新賃料)
その他費用			
物件種別	マンション		
物件所在地	東京都板橋区小豆沢2丁目32-8		
交通	都営三田線 志村坂上駅 徒歩8分 埼京線 北赤羽駅 徒歩13分 都営三田線 本蓮沼駅 徒歩14分		
間取り詳細			
構造	鉄筋コンクリート 5階 / 5階建		
面積	29.76㎡	向き	南西
築年月	2007年2月	契約期間	普通借家契約 2年
駐車場		入居時期	2021年9月18日
設備	浴室乾燥、ガス給湯、バス・トイレ別、CS、シャワー、2口コンロ、ガスキッチン、温水洗浄便座、エアコン、洗面所独立、室内洗濯機置場、押入、BS、モニタ付オートロック、シューズボックス、クローゼット、フローリング、トイレ有、ガスコンロ、ユニットバス、ディンプルキー、バス有、システムキッチン、TVインターホン、メールボックス、デザイナーズ、エレベーター、外壁タイル張り、宅配BOX		
入居諸条件	ペット可、事務所不可、二人入居不可		
損害保険	要 23,000円(2年)		
保証会社	必須 総賃料~50%		
備考	■更新料/新賃料の1.0ヶ月 ■保証会社必須/ルームバンク~50% ■鍵交換代/19800円 ■火災保険/23000円 ■更新事務手数料11000円 ■ペット飼育可能(敷金1ヶ月追加・償却)		



みずいべや
水商売のお部屋

新宿本店 新宿区西新宿7-12-3小島ビル3階
TEL 03-6279-2032



みずいべや
歌舞伎のお部屋

あずま通り店 新宿区歌舞伎町1-8-3良川ビル2階
TEL 03-6205-5732



みずいべや
池袋のお部屋

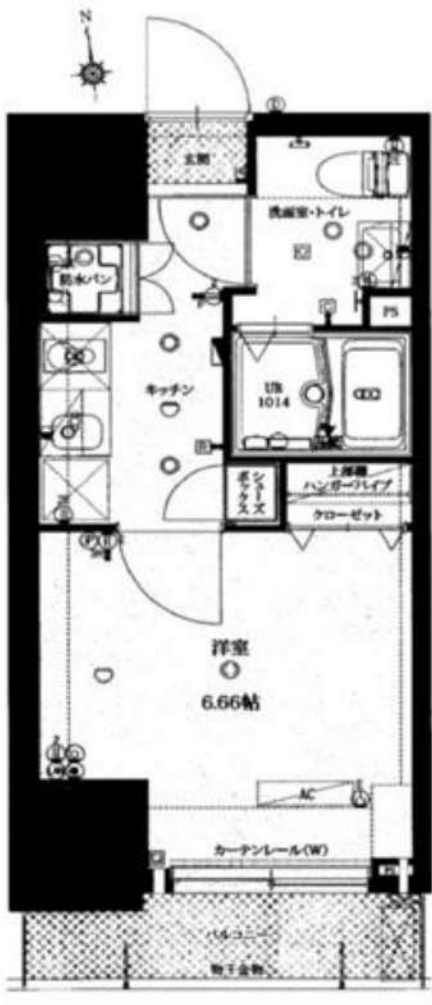
池袋店 豊島区池袋2-4-2YKビル1階
TEL 03-6907-2660

分譲賃貸マンション

ハウスセゾン新板橋

ペット飼育可

ペット飼育の場合敷金プラス1ヶ月:償却



充実な設備♪

- ◆システムキッチン
- ◆2口IHクッキングヒーター
- ◆バス・トイレ別
- ◆独立洗面化粧台
- ◆ミストサウナ
- ◆ウォシュレット
- ◆フローリング
- ◆エアコン
- ◆浴室暖房乾燥機

- ◆室内洗濯機置場
- ◆クローゼット
- ◆シューズクローゼット
- ◆TVモニタ付インターホン
- ◆24時間換気システム
- ◆間接照明
- ◆バルコニー
- ◆都市ガス
- ◆公共下水

- ◆公共水道
- ◆オートロック
- ◆防犯カメラ
- ◆エレベーター
- ◆宅配ボックス
- ◆駐輪場
- ◆分譲賃貸
- ◆保証人不要

駐輪場・バイク置場・駐車場有り
空き状況は共用管理グローバルコミュニティ様
03-5542-8555まで直接お問合せください♪

分譲賃貸マンション

新板橋駅

1K

76,000 円

共益費 8,000 円

敷金0ヶ月 礼金0ヶ月 保証金1ヶ月

東京都板橋区板橋4-10-5

202号室

都営三田線「新板橋」駅 徒歩5分

JR埼京線「板橋」駅 徒歩7分

建物名	ハウスセゾン新板橋		
構造・規模	鉄骨鉄筋コンクリート造地上14階建て		
床面積	22.77㎡		
竣工日	2007年3月	無約期間	2年間(更新可)
現況	入居中9/3退去	入居日	10月上旬
備考	<初期費用> ◇保証金1ヶ月(契約時全額償却) ◇保証会社必須@家賃総額50~100% ◇事務手数料5,500円(税込) ◇次月・日割り家賃 ◇鍵交換費用23,100円(税込) ◇ホームマイスター24 2年間16,500円(税込) ◇火災保険 2年間 20,000円(税込)		

※図面と現状が異なる場合は現状優先とします。

みずいばや

水商売のお部屋

新宿本店 新宿区西新宿7-12-3川島ビル3階
TEL 03-6279-2032



みずいばや

歌舞伎のお部屋

あずま通り店 新宿区歌舞伎町1-8-3良川ビル2階
TEL 03-6205-5732



みずいばや

池袋のお部屋

池袋店 豊島区池袋2-4-2YKビル1階
TEL 03-6907-2660

貸マンション

板橋駅

グローバル板橋 0306

間取り
1K

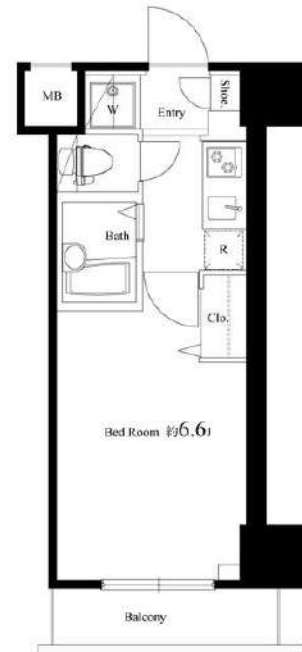
専有面積
20.52㎡

築年月
2009年05月



チェックポイント！

主要採光面：北東向き、二人入居可、高齢者相談、分譲タイプ、B・T別、シャワー、浴室乾燥機、温水洗浄便座、シャワー付洗面化粧台、ガスコンロ付、2口コンロ、システムキッチン、照明器具、室内洗濯機置場、給湯、都市ガス、フローリング、エアコン、C S、B S端子、C A T V、インターネット対応、オートロック、モニター付オートロック、モニター付インターホン、バルコニー、エレベーター、宅配BOX



物件種目	貸マンション
最寄駅	板橋
間取タイプ	1K
賃貸条件	賃料 79,000円 礼金なし 敷金なし 敷引7.90万円 保証金1ヶ月

物件所在地	東京都板橋区板橋1丁目 11-7		
交通	J R 埼京線 板橋 徒歩2分		
建物	建物名	グローバル板橋 0306	
	構造・規模	R C 12階建/3階部分	
	使用部分積	20.52㎡	
	間取内訳	洋6.6	
築年月	2009年05月	契約期間	2年
管理費等	なし 共益費8,000円/月 雑費なし		
駐車場	なし		
現況	空家	入居日	即時
設備	B・T別、シャワー浴室乾燥機、温水洗浄便座、シャワー付洗面化粧台、ガスコンロ付、2口コンロ、システムキッチン、照明器具、室内洗濯機置場、給湯、都市ガス、フローリング、エアコン、C S、B S端子、C A T V、インターネット対応、オートロック、モニター付オートロック、モニター付インターホン、バル...		
保険等	要 2年23,000円		
備考	～日々の暮らしに欠かせない生活利便施設が 保証金償却・付帯費用がございまして必ずお問合せください。更新料：新賃料1.5ヶ月 賃貸保証：加入要 エポスカード 第1指定：エポス 初回40% 年間1万円（月額賃料等15万円以上は14,000円） 利用駅1：都営三田線 新板橋 徒歩5分 利用駅2：東武東上線 下板橋 徒歩5分		

みずいべや
水商売のお部屋

新宿本店 新宿区西新宿7-12-3小島ビル3階
TEL 03-6279-2032



みずいべや
歌舞伎のお部屋

あずま通り店 新宿区歌舞伎町1-8-3良川ビル2階
TEL 03-6205-5732



みずいべや
池袋のお部屋

池袋店 豊島区池袋2-4-2YKビル1階
TEL 03-6907-2660

リラシア沼袋

202号室

今なら期間限定 **礼金0**
初期費用抑えたい方にオススメ!

分譲賃貸マンション

西武池袋線「沼袋駅」

徒歩 **12分**

礼金 **0** 敷金 **1**

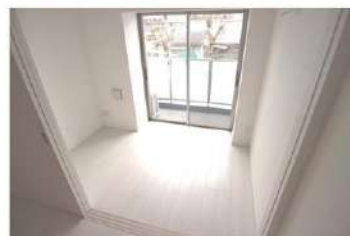
- ★都心への快適アクセス
- ★充実の設備
- ★安心のセキュリティ
- ★2人同居可能

ペット飼育
相談OK!

外国籍の方
相談OK!

水商売の方
相談OK!

間取り:1DK 洋室 5/4帖
※図面と現況に相違がある場合は、現況優先と致します。



共用部分設備

- ・TVモニター付オートロックシステム
- ・エレベーター1基・建物専用ゴミ置場
- ・地上デジタル放送・BS/C S110°アンテナ
- ・宅配BOX・メールBOX

専有部分設備

- ・システムキッチン・2口ガスコンロ・独立洗面台
- ・浴室換気乾燥暖房機・洗浄機能付暖房便座
- ・クローゼット・シューズボックス・エアコン
- ・TVモニター付インターホン・フローリングフロア

物件概要	
◇住居表示	: 東京都練馬区豊玉南1-6-16
◇専有面積	: 25.95 m ² / (1K)
◇敷金	: 1ヶ月
◇礼金	: 無
◇共益費	: 10,000円
◇建物構造	: 鉄筋コンクリート造5階建て
◇ペット	: 飼育可能
◇築年数	: 2016年2月
◇総戸数	: 36戸
◇管理会社	: NITOH建物管理株式会社
◇管理方式	: 巡回
◇入居可能時期	: 8月下旬

※家賃・申込状況については
随時変動しておりますので必ずご確認ください。

ガス: 都市ガス 電気: 東京電力
水道: 公営水道 下水: 公営下水道

備考

- ◇ペット飼育時: 敷金2ヶ月 (1ヶ月償却)
- ◇火災保険: 20,000円/2年
- ◇くらシード: 15,000円 (税別)/24時間サービス
- ◇鍵交換費: 20,000円 (税別)
- ◇更新料: 新賃料の1ヶ月分 + 別途手数料
- ◇保証料: 初回保証料 月額家賃4.0%~
- ◇書類作成費: 5,000円 (税別)

作成日: 2021/8/6

賃料

82,000

円

みずべや
水商売のお部屋

新宿本店 新宿区西新宿7-12-3小島ビル3階
TEL 03-6279-2032



みずべや
歌舞伎のお部屋

あずま通り店 新宿区歌舞伎町1-8-3長川ビル2階
TEL 03-6205-5732



みずべや
池袋のお部屋

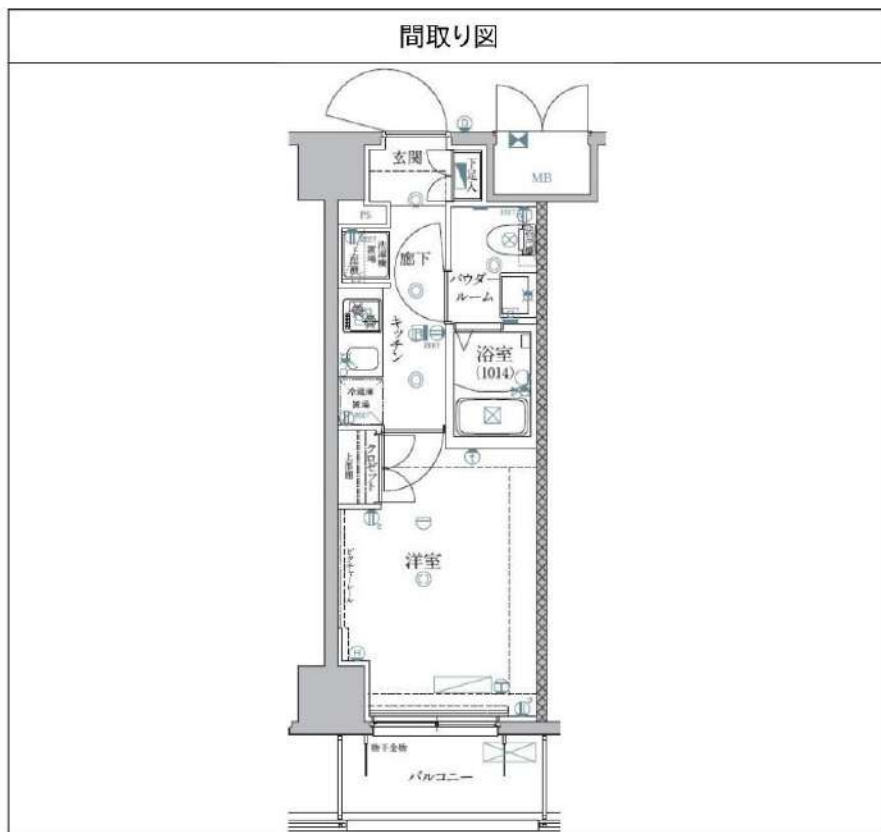
池袋店 豊島区池袋2-4-2YKビル1階
TEL 03-6907-2660

南池袋レジデンス 304

間取り	賃料	管理費等
1K	83,500円	10,000円

ペット可 高級分譲賃貸マンション 独立洗面台やエアコン、オートロックなど設備充実!

ペット可 高級分譲賃貸マンション 独立洗面台やエアコン、オートロックなど設備充実!



敷金/保証金	83,500円	礼金/権利金	167,000円
敷引/償却金	0円	更新料	1.5ヶ月 (新賃料)
その他費用			
物件種別	マンション		
物件所在地	東京都豊島区南池袋1丁目13-16		
交通	山手線 池袋駅 徒歩2分 東京メトロ有楽町線 池袋駅 徒歩2分 山手線 目白駅 徒歩12分		
間取り詳細			
構造	鉄筋コンクリート 3階 / 9階建		
面積	22.65㎡	向き	南西
築年月	2013年9月	契約期間	普通借家契約 2年
駐車場		入居時期	2021年8月30日
設備	浴室乾燥, ガス給湯, バス・トイレ別, CS, シャワー, 2口コンロ, ガスキッチン, 温水洗浄便座, エアコン, 洗面所独立, 室内洗濯機置場, 押入, BS, モニタ付オートロック, システムキッチン, クローゼット, フローリング, トイレ有, ガスコンロ, ユニットバス, ディンプルキー, バス有, シューズボックス, TVインターホン, デザイナーズ, エレベーター, 外壁タイル張り, 宅配BOX		
入居諸条件	ペット可, 事務所不可, 二人入居不可		
損害保険	要 23,000円 (2年)		
保証会社	必須 総賃料の~50%		
備考	■更新料/新賃料の1.5ヶ月 ■保証会社必須/ルームバンク~50% ■鍵交換代/19800円 ■火災保険/23000円 ■更新事務手数料11000円 ■ペット飼育可能(敷金1ヶ月追加・償却)		

みずべや
水商売のお部屋

新宿本店 新宿区西新宿7-12-3小島ビル3階
TEL 03-6279-2032



みずべや
歌舞伎のお部屋

あずま通り店 新宿区歌舞伎町1-8-3泉川ビル2階
TEL 03-6205-5732



みずべや
池袋のお部屋

池袋店 豊島区池袋2-4-2YKビル1階
TEL 03-6907-2660

クレヴィスタ池袋ウエスト

号室	賃料
412	85,000円

◇ペット飼育可能（敷金1ヶ月増額/償却）

◆分譲マンション ◆複数路線駅利用可能

★ベルプラス月額1650円アップで↓★
～ベルパック料金免除～



契約開始日確定後のキャンセルの場合、書類作成手数料を徴収させていただきます
契約開始日3日前キャンセルの場合、鍵交換費用・抗損代を徴収させていただきます

- ++++++ 洋室7.2帖 ++++++
- エアコン
 - 2口ガスシステムキッチン
 - バス・トイレ別
 - 室内洗濯機置場
 - クローゼット
 - オートロック
 - エレベーター
 - 宅配ボックス
 - CATV/BS/CS/インターネット対応（要確認）
 - 駐輪場/バイク置場/駐車場（空要確認）

【地番:東京都板橋区中丸町11-4】

【個人契約】契約者：住民票、身分証表表ファーストコピー（運転免許証+保険証）、家賃引落口座、届出印
保証人：連帯保証人確約書、印鑑証明、身分証表表ファーストコピー（運転免許証+保険証）
【法人契約】契約者：会社簿本、印鑑証明/入居者：住民票、身分証表表ファーストコピー（運転免許証+保険証）
保証人：連帯保証人確約書、印鑑証明、身分証表表ファーストコピー（運転免許証+保険証）
※審査状況に応じて収入証明等の書類提出をお願いする場合がございます。
※退室前の申込みは原則先行申込となります。



図面が現状と異なる場合は現状優先とします。
更新料：新賃料の1.5ヶ月分

管理費	15,000円		
敷金	0ヶ月	礼金	0ヶ月
所在地	東京都板橋区 中丸町11-17		
交通	東京メトロ有楽町線 要町 徒歩13分 東武東上線 大山 徒歩14分 JR山手線 池袋 徒歩15分		
構造	鉄筋コンクリート(RC造) 5階建		
専有面積	26.4㎡	開口部方位	北東
総戸数	戸	間取り	1K
築年月	2017/08	契約期間	2年
入居日	9月上旬		
設備等	都市ガス、公共下水、オートロック、TVドアホン、宅配BOX、B・T別、浴室乾燥機、洗濯機置き場室内、2階以上の物件、ペット相談、2人入居可、ガスコンロ、システムキッチン、コンロ2口、バルコニー、エレベーター、CATV、CSアンテナ、BSアンテナ、エアコン、外国人相談、独立洗面台、防犯カメラ、温水洗浄便座、ルームシェア相談、光ファイバー、入居条件水商売相談、収納、下駄箱、モニタ付オートロック、敷地内ごみ置き場		
備考	地主別ルームクリーニング代6,810円税込 ・ベルパック 33,000円税込 →契約事務手数料・室内洗濯機・ベルプラス初回登録料 ベルプラス・別途月額1,980円/税込/火災保険・配付サービス含む ・鍵交換代 31,900円税込 ・保証会社加入必須 大手法人は印鑑証明 日本賃貸住宅保証機構 初回賃料総額の0.5%、年毎10,000円 口座振替手数料 330円税込 敷約予告2ヶ月前 ペット飼育の場合、敷金1ヶ月分増額/償却 ペット敷金の償却には現状回復費用含まず 短期解約違約金有り 1年以内解約→総賃料2ヶ月分 1.5年以上解約→総賃料1.5ヶ月分 ・大手社宅利用の場合は転賃毎契約は不可 法人契約の場合、条件によっては礼金上乗せになる場合がございます。 引当金支出必須		

みずいばや
水商売のお部屋

新宿本店 新宿区西新宿7-12-3小島ビル3階
TEL 03-6279-2032



みずいばや
歌舞伎のお部屋

あずま通り店 新宿区歌舞伎町1-8-3良川ビル2階
TEL 03-6205-5732



みずいばや
池袋のお部屋

池袋店 豊島区池袋2-4-2YKビル1階
TEL 03-6907-2660

B CITY APARTMENT TOKYO NERIMA

For Rent



ペット2匹飼育可 (小型犬・猫)



名称 : B CITY APARTMENT TOKYO NERIMA 202

所在地 : 東京都練馬区中村北1丁目22-23

交通 : 都営大江戸線「練馬」駅 徒歩10分
西武池袋線「中村橋」駅 徒歩11分
豊島線「豊島園」駅 徒歩12分

構造 : RC造 地上 7階建

築年数 : 2015年 6月

契約期間 : 普通借家2年間(更新料:新賃料の1.5ヶ月分)

賃料 : 92,000円

管理費 : ー

礼金 : 1ヶ月

敷金 : 1ヶ月(償却:クリーニング費用を含む)

入居日 : 2021年9月29日退去予定/10月13日入居可能予定

面積 : 25.27㎡

備考 : 住宅総合保険 23,000円~30,000円/2年 プランをお選びください
Bリリープ (24時間安心サービス) /2年 20,000円+税
鍵交換費用20,000円+税

保証会社加入必須 (ジェイリースから審査をかせさせていただきます)

ジェイリース:総賃料の50% (300円+税/月) (10,000円/年)

審査結果により、下記保証会社へ変更をお願いする場合があります。

・JID (日本賃貸保証) : 総賃料の50% (300円+税/月) (10,000円/年)

・日本セーフティ : 総賃料の55%~65% (300円+税/月) (10,000円/年)

・GTN (外国籍専用) : 総賃料の60%+2,000円 (1,000円/月)

解約予告2ヶ月前 (短期解約違約有)

敷金無しの場合クリーニング費用/契約時

~29.9㎡ : 50,000円+税/30㎡~40㎡ : 60,000円+税/

40.1㎡~50㎡ : 70,000円+税/50.1㎡~60㎡ : 90,000円+税/

60.1㎡~ : 100,000円+税

ペット飼育 : 小型犬(敷金+1ヶ月)/猫(敷金+1.5ヶ月)
(ペット敷金は預かりになります。)

〔建物管理〕

バンズシティ株式会社

03-5339-2808

駐車場 有(空要確認)

バイク置場 有(空要確認)

駐輪場 有(空要確認)

オートロック/防犯カメラ

玄関扉ダブルロック/宅配ボックス

2口ガスシステムキッチン/エアコン

24時間浴室換気乾燥暖房機/シャワートイレ

※図面と現況が異なった場合は現況優先します。

みずべや
水商売のお部屋

新宿本店 新宿区西新宿7-12-3小島ビル3階
TEL 03-6279-2032



みずべや
歌舞伎のお部屋

あずま通り店 新宿区歌舞伎町1-8-3良川ビル2階
TEL 03-6205-5732



みずべや
池袋のお部屋

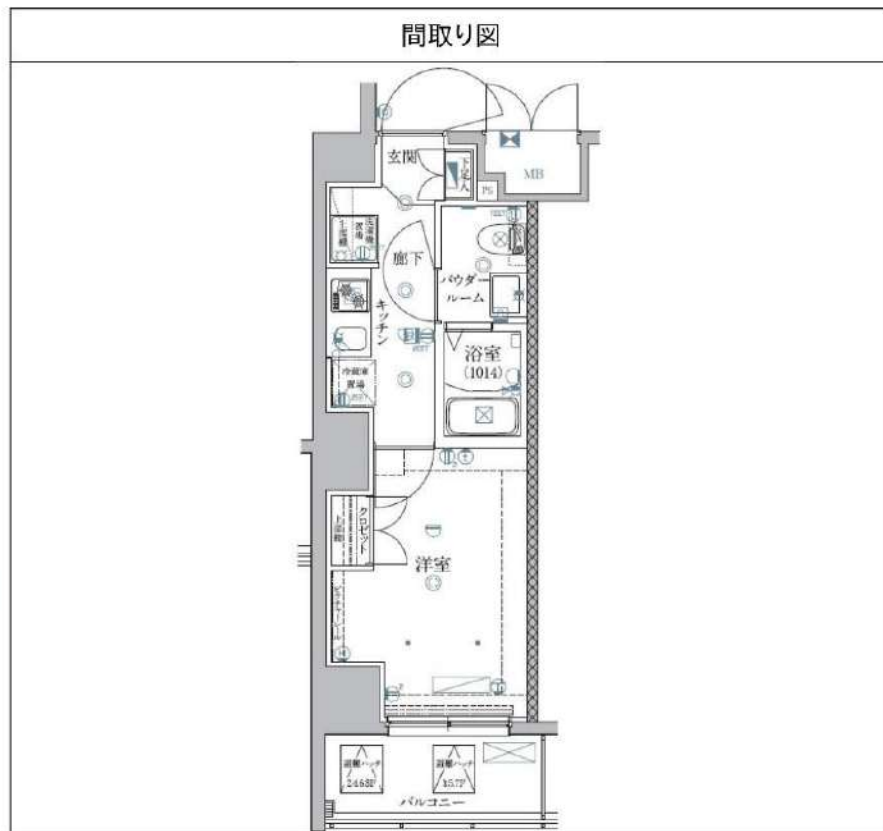
池袋店 豊島区池袋2-4-2YKビル1階
TEL 03-6907-2660

南池袋レジデンス 606

間取り	賃料	管理費等
1K	92,000円	12,000円

ペット可 高級分譲賃貸マンション JR山手線「池袋駅」まで徒歩約2分!オートロックとモニター付きインターホンでセキュリティ面も安心!

ペット可 高級分譲賃貸マンション JR山手線「池袋駅」まで徒歩約2分!オートロックとモニター付きインターホンでセキュリティ面も安心!



敷金/保証金	0円	礼金/権利金	92,000円
敷引/償却金	0円	更新料	1.5ヶ月(新賃料)
その他費用			
物件種別	マンション		
物件所在地	東京都豊島区南池袋1丁目13-16		
交通	山手線 池袋駅 徒歩2分 東京メトロ有楽町線 池袋駅 徒歩2分 山手線 目白駅 徒歩12分		
間取り詳細			
構造	鉄筋コンクリート 6階 / 9階建		
面積	22.85㎡	向き	南西
築年月	2013年9月	契約期間	普通借家契約 2年
駐車場		入居時期	2021年9月4日
設備	浴室乾燥, 24時間換気システム, ガス給湯, バス・トイレ別, CS, 押入, 2口コンロ, ガスキッチン, 温水洗浄便座, エアコン, 室内洗濯機置場, シャワー, BS, モニタ付オートロック, システムキッチン, クローゼット, フローリング, トイレ有, ガスコンロ, ユニットバス, ガスコンロ設置済, デイジーリキリー, パス有, シューズボックス, TVインターホン, デザイナーズ, エレベーター, 外壁タイル張り, 宅配BOX		
入居諸条件	ペット可, 事務所不可, 二人入居不可		
損害保険	要 23,000円(2年)		
保証会社	必須 総賃料の~50%		
備考	■更新料/新賃料の1.5ヶ月 ■保証会社必須/ルームバンク~50% ■鍵交換代/19800円 ■火災保険/23000円 ■更新事務手数料11000円 ■ペット飼育可能(敷金1ヶ月追加・償却)		

みずいべや
水商売のお部屋

新宿本店 新宿区西新宿7-12-3小島ビル3階
TEL 03-6279-2032



みずいべや
歌舞伎のお部屋

あずま通り店 新宿区歌舞伎町1-8-3良川ビル2階
TEL 03-6205-5732



みずいべや
池袋のお部屋

池袋店 豊島区池袋2-4-2YKビル1階
TEL 03-6907-2660

貸マンション

北池袋駅

メイクスデザイン池袋パークサイド 205

間取り
1K

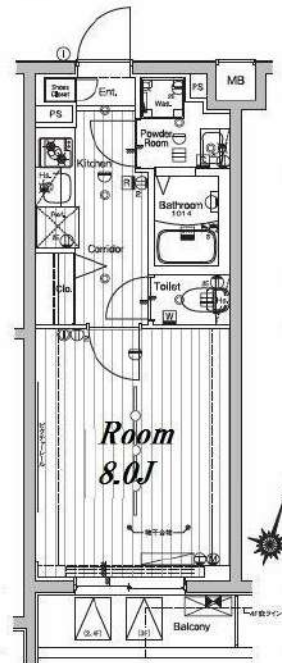
専有面積
25.76㎡

築年月
2018年02月



チェックポイント！

バイク置場有,駐輪場有,主要採光面：南向き,楽器相談,ペット相談,高齢者相談,デザイナーズ,外観タイル張り,常時ゴミ出し可能,24時間換気システム,B・T別,浴室乾燥機,温水洗浄便座,洗面台,洗面所独立,ガスコンロ可,2口コンロ,システムキッチン,クローゼット,シューズボックス,人感センサー付照明,室内洗濯機置場,給湯,都市ガス,フローリング,エアコン,C S,B S端子,MMコンセント,インターネット使用料無料,ダブルロックドア,オートロック,モニタ付オートロック,ディンプルキー,防犯カメラ,バルコニー,エレベーター,宅配BOX



物件種目	貸マンション
最寄駅	北池袋
間取タイプ	1K
賃料条件	賃料 100,000円
	礼金1ヶ月 敷金1ヶ月 保証金なし

物件所在地	東京都豊島区池袋本町1丁目25-4		
交通	東武東上線 北池袋 徒歩7分		
建物	建物名	メイクスデザイン池袋パークサイド 205	
	構造・規模	RC 4階建/2階部分	
	使用部分積	25.76㎡	
	間取内訳		
築年月	2018年02月	契約期間	2年
管理費等	5,000円/月 共益費なし 雑費なし		
駐車場	なし		
現況	居住中	入居日	相談
設備	B・T別,浴室乾燥機,温水洗浄便座,洗面台,洗面所独立,ガスコンロ可,2口コンロ,システムキッチン,クローゼット,シューズボックス,人感センサー付照明,室内洗濯機置場,給湯,都市ガス,フローリング,エアコン,C S,B S端子,MMコンセント,インターネット使用料無料,ダブルロックドア,オ...		
保険等	要 2年23,000円		
備考	ペット相談(敷金追加,退却時償却)解約予告2カ月前,短期解約違約金有,更新手数料1.65万円(税込)安心入居サポート(税込・必須):16,500円 鍵交換費用(税込・必須):27,500円 更新料:新賃料1.5ヶ月 賃貸保証:加入要(1)月額保証料:家賃(賃料+管理費)の1%(2)初回保証料:家賃+(1)の80%(3)手数料:月550円(税込)利用駅1:JR山手線池袋 徒歩13分 利用駅2:JR埼京線池袋 徒歩13分		

みずべや
水商売のお部屋



新宿本店 新宿区西新宿7-12-3小島ビル3階
TEL 03-6279-2032

みずべや
歌舞伎のお部屋

あずま通り店 新宿区歌舞伎町1-8-3小島ビル2階
TEL 03-6205-5732



みずべや
池袋のお部屋

池袋店 豊島区池袋2-4-2YKビル1階
TEL 03-6907-2660

高級分譲賃貸マンション

ライジングプレイス巣鴨



ペット飼育可

ペット飼育の場合、敷金プラス1ヶ月
管理規約あり



駐輪場・バイク置場・駐車場有
空き状況は共用管理棟リプレイス様03-5629-0230まで直接お問合せください♪

各フロアに自転車置き場を設置
エレベーターでの持込みOK♪

設備

- ◆システムキッチン
- ◆2口ガスコンロ
- ◆レンジフード
- ◆バス・トイレ別
- ◆独立洗面化粧台
- ◆ウォシュレット
- ◆浴室換気暖房乾燥機
- ◆CS・BS
- ◆クローゼット
- ◆シューズクロゼット
- ◆フローリング
- ◆エアコン
- ◆室内洗濯機置場
- ◆ネット無料
- ◆ペット飼育可
- ◆各フロア駐輪場あり
- ◆TVEモニターインターフォン
- ◆ディンプルダブルロック
- ◆オートロック
- ◆エレベーター
- ◆宅配ボックス
- ◆防犯カメラ
- ◆警備会社加入



建物名	分譲賃貸マンション		
築年数	巣鴨		
間取	1K		
賃貸単価	103,000円		
共益費	12,000円		
条件	敷金0ヶ月 礼金0ヶ月 保証金1ヶ月		

物件所在地	東京都豊島区巣鴨1-12-2		
	602号室		
交通	JR山手線・都営三田線 『巣鴨』駅 徒歩2分		
建物名	ライジングプレイス巣鴨		
構造・規模	鉄筋コンクリート造地上12階建て		
床面積	30.05㎡		
竣工日	2013年5月	契約期間	2年間(更新可)
現況	入居中	入居日	7月下旬
備考	<p><初期費用></p> <ul style="list-style-type: none"> ◇保証金1ヶ月(契約時全額償却) ◇保証会社必須@家賃総額50~100% ◇事務手数料5,500円(税込) ◇次月・日割り家賃 ◇鍵交換費用23,100円(税込) ◇ホームマイスター24 2年間16,500円(税込) ◇火災保険 2年間 20,000円(税込) 		

*図面と現状が異なる場合は現状優先とします。

みずいべや
水商売のお部屋

新宿本店 新宿区西新宿7-12-3小島ビル3階
TEL 03-6279-2032



みずいべや
歌舞伎のお部屋

あずま通り店 新宿区歌舞伎町1-8-3良川ビル2階
TEL 03-6205-5732



みずいべや
池袋のお部屋

池袋店 豊島区池袋2-4-2YKビル1階
TEL 03-6907-2660