

# 築浅高級デザイナーズ 賃貸マンション

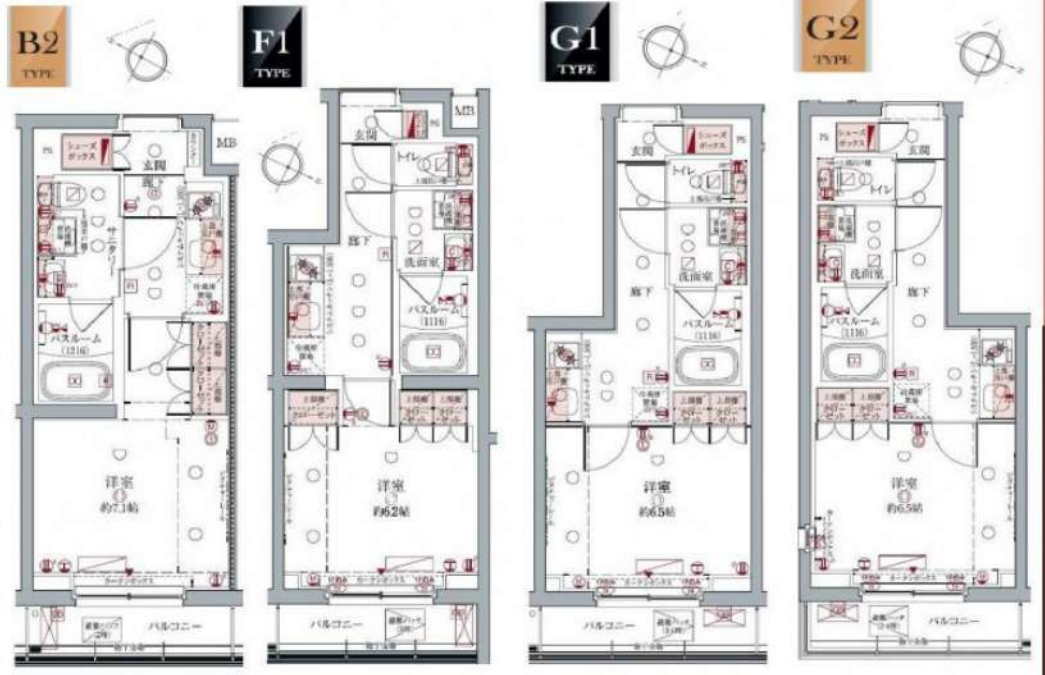
スマートホームは **SpaceCore**  
IoTで快適な住まいのあり方を創造します。

室内カメラ、照明、エアコンをスマートフォンから操作するだけでなく、各種センサーにより自動的に家電などを動かすことができます。専用アプリからはネットでも管理会社とコミュニケーションが取れたり、投資に関する最新情報やIoTに関するニュースを知ることができます。



★インターネット無料!

# CREVISTA 板橋本蓮沼



名称	クレヴィスタ板橋本蓮沼	号室	賃料	タイプ	空予定
所在	板橋区蓮沼町8-7	103	¥72,500	F1/25.54㎡	申込
構造等	R C造5階建 築年月 2019年4月	106	¥72,500	G2/25.56㎡	7/22
賃貸条件	[共益費]月15,000円 [敷金・礼金]なし	310	¥75,500	B2/25.57㎡	8/26
	[敷金]33,000円 [保険料]18,000円 [契約時諸費用]4,000円 [前払金]11,000円 [契約期間]2年更新可 [更新料]1ヶ月分 [保証会社] 加入必須、賃料共益費の30-100% (ルームバンク/エヌ)	403	¥76,000	G1/25.56㎡	9/9

**IoT** でワンランク上の安全で快適な都市生活をサポート。  
 ☆大手法人=敷金2礼金2  
 ☆外国籍社会人=敷金+1 外国籍留学生=敷金+1礼金+1  
 ☆ペット可  
 小型犬=敷金+1ヶ月、猫=敷金+1.5ヶ月(全額償却)



水商売のお部屋

**新宿本店** 新宿区西新宿7-12-3小島ビル3階  
TEL 03-6279-2032



歌舞伎のお部屋

**あずま通り店** 新宿区歌舞伎町1-8-3良川ビル2階  
TEL 03-6205-5732



池袋のお部屋

**池袋店** 豊島区池袋2-4-2YKビル1階  
TEL 03-6907-2660

# エルミタージュ板橋本町 207

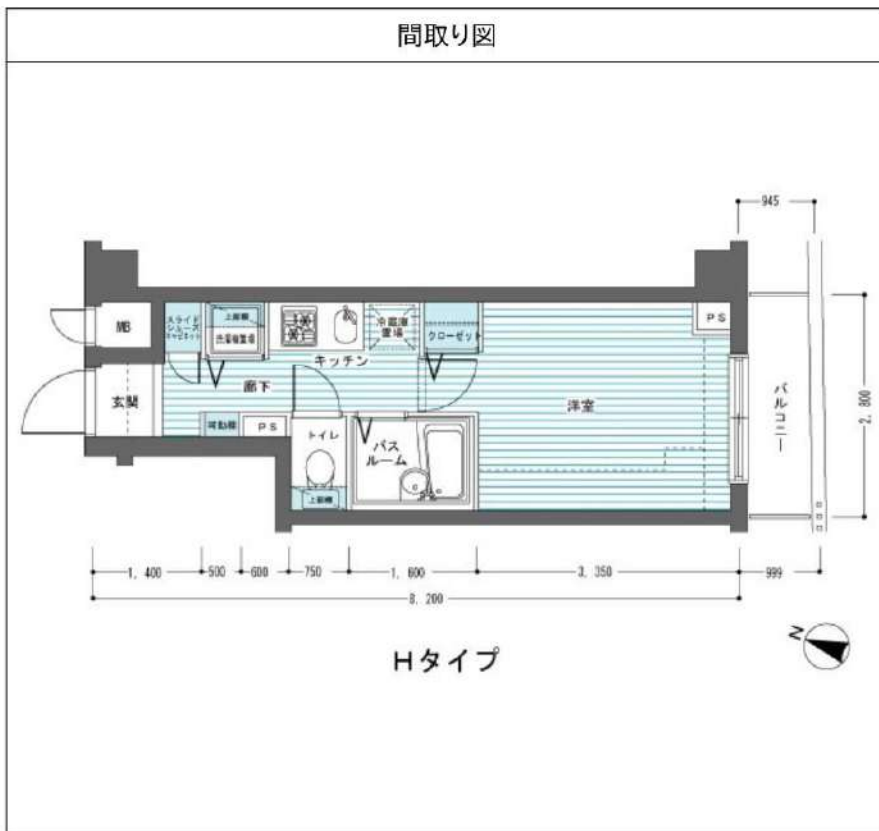
間取り	賃料	管理費等
1K	75,000円	6,000円

敷金/保証金	75,000円	礼金/権利金	75,000円
敷引/償却金	0円	更新料	1ヶ月(新賃料)
その他費用	[一時金] 鍵交換費用(税込): 22,000円 月次費用] 家財保険+付帯サービス(税込): 1,475円 (備考) ■契約時: 当月分+翌月分の賃料・管理費をお支払い頂きます ■解約時: ルームクリーニング費用及び借主負担分の原状回復費用をお支払い頂きます		
物件種別	マンション		
物件所在地	東京都板橋区宮本町31-15		
交通	都営三田線 板橋本町駅 徒歩7分 都営三田線 本蓮沼駅 徒歩11分 東武東上線 中板橋駅 徒歩15分		
間取り詳細	2階: 洋室 6.00畳		
構造	鉄筋コンクリート 2階 / 5階建		
面積	20.87㎡	向き	南
築年月	2009年1月9日	契約期間	普通借家契約 2年
駐車場	要問合せ	入居時期	2021年9月中旬
設備	2口ガス バス・トイレ別 浴室換気乾燥機 エアコン フローリング 室内洗濯機置場		
入居諸条件			
損害保険			
保証会社	必須 初回保証料=合計賃料×50%(法人50%)、月額保証料=合計賃料×1%		
備考	■民泊利用不可 ■自転車: 月額500円 バイク: 月額1,000円 ※要空き確認・2年分一括払い ■部屋タイプ: H※内装は入居までに変更となる場合がございます		

外観



その他





水商売のお部屋

**新宿本店** 新宿区西新宿7-12-3小島ビル3階  
TEL 03-6279-2032



歌舞伎のお部屋

**あずま通り店** 新宿区歌舞伎町1-8-3良川ビル2階  
TEL 03-6205-5732



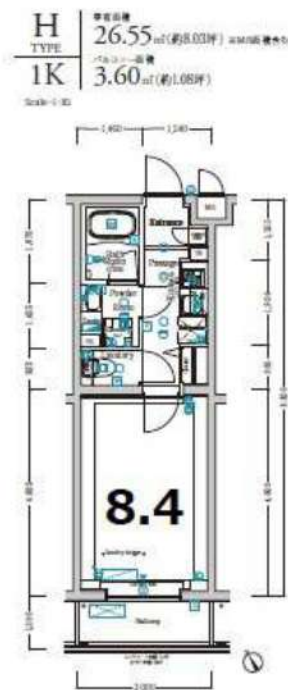
池袋のお部屋

**池袋店** 豊島区池袋2-4-2YKビル1階  
TEL 03-6907-2660

# XEBEC小竹向原

号室	賃料
106	77,000円

築浅物件です(\*^\*)バリアフリー対応です。  
2人入居可能です！



図面が現状と異なる場合は現状優先とします。  
更新料: 新賃料の1.55ヶ月分

管理費	10,000円		
敷金	0ヶ月	礼金	1ヶ月
所在地	東京都板橋区 小茂根4丁目21-15		
交通	西武有楽町線 小竹向原 徒歩9分 東京メトロ副都心線 氷川台 徒歩14分		
構造	鉄筋コンクリート(RC造) 5階建		
専有面積	26.55㎡	開口部方位	南
総戸数	60戸	間取り	1K
築年月	2018/04	契約期間	2年
駐車場	駐車場有り, バイク置き場有り, 原付置き場有り, 駐輪場有り 建物管理会社へ確認ください→デュアルトップコミュニティ : 03-6866-5510		
入居日	9月中旬 08/29退去		
設備等	都市ガス, 公共下水, オートロック, TVドアホン, 宅配BOX, B・T別, 浴室乾燥機, 追い焚き機能, 洗髪洗面化粧台, 洗濯機置き場室内, 1階の物件, ペット相談, 2人入居可, ガスコンロ, システムキッチン, コンロ2口, フローリング, バルコニー, エレベーター, CATV, CSアンテナ, BSアンテナ, エアコン, 外国人相談, 地デジ対応, 独立洗面台, お湯張り機能, 防犯カメラ, 温水洗浄便座, 学生相談, ルームシェア相談, 高齢者相談, ネット無料, 光ファイバー		
備考	ペット飼育時: 敷金1ヵ月追加 (償却) 24時間緊急サポート (月額): 1,000円(税込) 契約事務手数料: 5,500円(税込) 除菌消毒費用: 13,200円(税込) クリーニング費用 (退去時支払い): 49,500円(税込) 鍵交換料: 33,000円(税込) 保険料: 18,000円(税無) 2年 解約予告: 1ヶ月前		

## 【必要書類】

申込時: 身分証 (裏・表)  
契約時: 住民票、顔写真付身分証ファーストコピー

※法人の場合: 敷金1ヶ月  
※審査時に別途書類をご提出頂く場合がございます。

保証会社必須  
エボス (初回: 総賃料の50% 月々: 総賃料の1%)  
その他保証会社用意有り (その他保証会社利用時: 敷金1ヶ月)



みずべや  
水商売のお部屋

**新宿本店** 新宿区西新宿7-12-3小島ビル3階  
TEL 03-6279-2032



みずべや  
歌舞伎のお部屋

**あずま通り店** 新宿区歌舞伎町1-8-3良川ビル2階  
TEL 03-6205-5732



みずべや  
池袋のお部屋

**池袋店** 豊島区池袋2-4-2YKビル1階  
TEL 03-6907-2660

最先進IoT  
スマートホーム設備導入物件

築浅高級デザイナーズ  
賃貸マンション

# CREVISTA 中板橋Ⅱ



東武東上線  
「中板橋」駅徒歩 9分  
「大山」駅徒歩 12分

☆現空のお部屋は内見ネット予約可能です！

号室	Type	面積	賃料	空予定
202	B	25.91㎡	¥77,000	8/5
203	C	25.69㎡	¥77,000	申込有
305	E	25.91㎡	¥78,500	8/9

名称/クレヴィスタ中板橋Ⅱ 構造/RC造5階建  
所在/板橋区弥生町71番6 建築/2019年12月  
月額賃料/左表参照 月額共益費/15,000円  
敷金・礼金/0ヶ月 保険料/18,000円 鍵交換代/33,000円  
書類作成代/11,000円 清掃代(契約時)/55,000円  
保証料/賃料共益費合計の30~100%相当額  
※2人入居敷金+1、1階ベット可(小型犬+1ヶ月、猫+1.5ヶ月)  
駐車場/月22,000円+敷金1ヶ月(平置1台のみ、要確認)  
バイク置場/月5,000円1台のみ

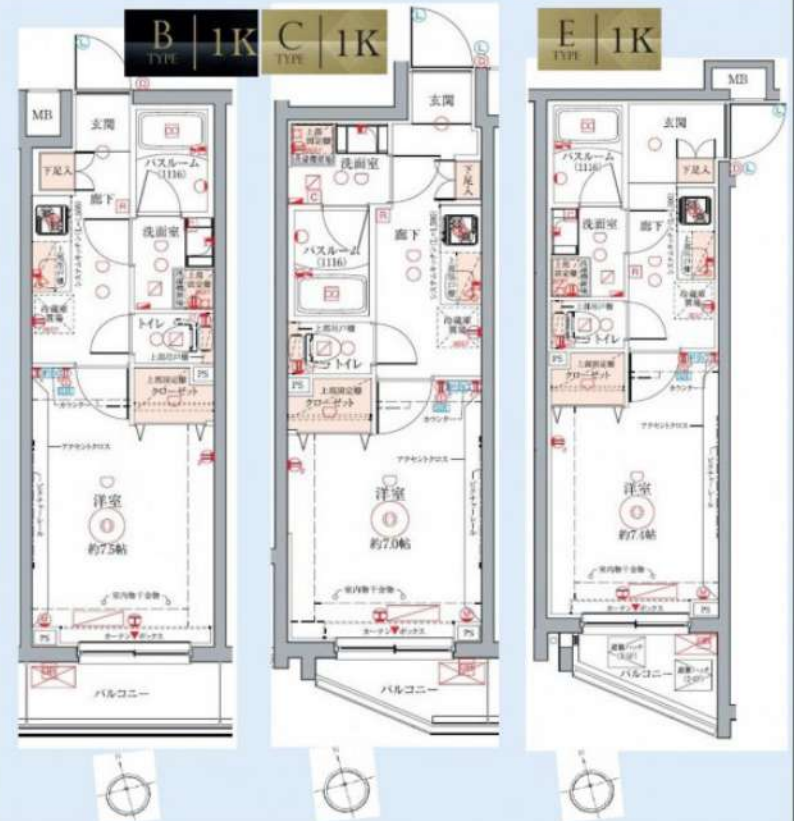
<設備> カラーモニター付オートロックシステム  
メールBOX、宅配BOX、24時間ゴミ捨て可、E.V、  
システムキッチン、温水洗浄トイレ、浴室換気乾燥機、  
洗面化粧台、BS.CS111\*アンテナ有、増圧直結給水方式、  
エアコン、自動火災報知機、給湯器、防犯カメラ、Wロック

8路線が集結するビッグターミナルへ、  
スマート&ダイレクトリンクする軽快なポジション。

JR山手線を筆頭に、JR各線、地下鉄線、私鉄線合わせて8路線が集結する池袋駅へ  
直通7分の「中板橋」駅。都心を縦横無尽にネットワークするアクセス拠点へスマートに  
リンクするポジションが、オンオフともに軽快な日常をサポートしてくれます。



部屋の中でも外出先でも、様々な家電をコントロールすることが可能に。  
より快適で、よりスマートな毎日の暮らしを実現します。



みずべや

水商売のお部屋

新宿本店 新宿区西新宿7-12-3川島ビル3階  
TEL 03-6279-2032



みずべや

歌舞伎のお部屋

あずま通り店 新宿区歌舞伎町1-8-3良川ビル2階  
TEL 03-6205-5732



みずべや

池袋のお部屋

池袋店 豊島区池袋2-4-2YKビル1階  
TEL 03-6907-2660

# エルミタージュ池袋 305

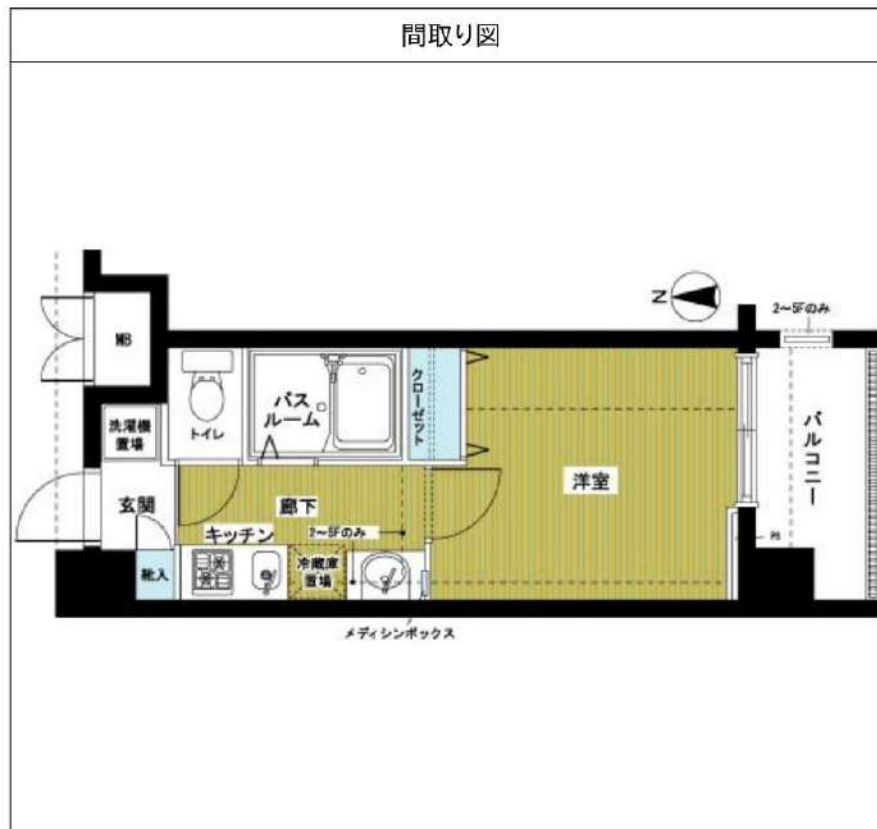
間取り	賃料	管理費等
1K	78,000円	10,000円

敷金/保証金	78,000円	礼金/権利金	78,000円
敷引/償却金	0円	更新料	1ヶ月(新賃料)
その他費用	<small>[-一時金] 鍵交換費用(税込): 22,000円                  [月次費用] 家財保険+付帯サービス(税込): 1,475円                  (備考) ■契約時: 当月分+翌月分の賃料・管理費をお支払い頂きます ■解約時: ルームクリーニング費用及び借主負担分の原状回復費用をお支払い頂きます</small>		
物件種別	マンション		
物件所在地	東京都豊島区池袋1丁目7-23		
交通	山手線 池袋駅 徒歩9分 西武池袋線 池袋駅 徒歩11分 東京メトロ丸ノ内線 池袋駅 徒歩9分		
間取り詳細	3階: 洋室 6.00畳		
構造	鉄筋コンクリート 3階 / 5階建		
面積	21.90㎡	向き	南
築年月	2007年4月11日	契約期間	普通借家契約 2年
駐車場	要問合せ	入居時期	2021年9月中旬
設備	2口ガス(グリル付) 独立洗面台 浴室乾燥機 フローリング 室内洗濯機置場 角部屋		
入居諸条件			
損害保険			
保証会社	必須 初回保証料=合計料×50%(法人50%)、月額保証料=合計料×1%		
備考	■民泊利用不可 ■自転車: 月額500円 バイク: 月額1,000円 ~2,000円 ※要空き確認・2年分一括払い ■部屋タイプ: C1 ※内装は入居までに変更となる場合がございます		

外観



その他





みずべや  
水商売のお部屋

**新宿本店** 新宿区西新宿7-12-3小島ビル3階  
TEL 03-6279-2032



みずべや  
歌舞伎のお部屋

**あずま通り店** 新宿区歌舞伎町1-8-3良川ビル2階  
TEL 03-6205-5732



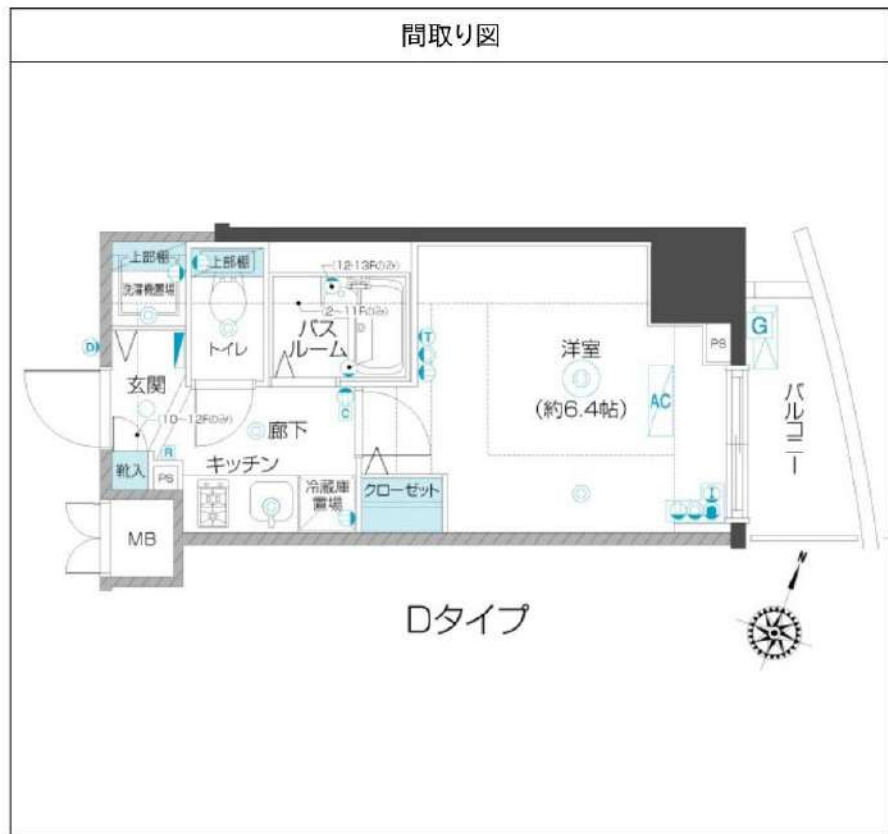
みずべや  
池袋のお部屋

**池袋店** 豊島区池袋2-4-2YKビル1階  
TEL 03-6907-2660

# フェニックス板橋大山 1205

間取り	賃料	管理費等
1K	78,000円	4,000円

敷金/保証金	78,000円	礼金/権利金	78,000円
敷引/償却金	0円	更新料	1ヶ月(新賃料)
その他費用	<small>[-一時金] 鍵交換費用(税込): 22,000円                  [月次費用] 家財保険+付帯サービス(税込): 1,475円                  (備考) ■契約時: 当月分+翌月分の賃料・管理費をお支払い頂きます。 ■ペット飼育時: 敷金1ヶ月追加(別途飼育規則参照・要申請書) ■解約時: ルームクリーニング費用及び借主負担分の原状回復費用をお支払い頂きます</small>		
物件種別	マンション		
物件所在地	東京都板橋区大山東町32-1		
交通	都営三田線 板橋区役所前駅 徒歩4分 東武東上線 大山駅 徒歩7分		
間取り詳細	12階: 洋室 6.40畳		
構造	鉄筋コンクリート 12階 / 13階建		
面積	21.21㎡	向き	北東
築年月	2012年1月30日	契約期間	普通借家契約 2年
駐車場	要問合せ	入居時期	2021年9月中旬
設備	2口ガス バス・トイレ別 浴室換気乾燥機 温水洗浄便座 エアコン フローリング 室内洗濯機置場		
入居諸条件	ペット可		
損害保険			
保証会社	必須 初回保証料=合計賃料×50%(法人50%)、月額保証料=合計賃料×1%		
備考	■民泊利用不可 ■自転車: 月額500円 バイク: 月額2,000円 ※要 空き確認・2年分一括払い ■部屋タイプ: D ※内装は入居までに変更 となる場合がございます		



みずべや  
水商売のお部屋

新宿本店 新宿区西新宿7-12-3小島ビル3階  
TEL 03-6279-2032



みずべや  
歌舞伎のお部屋

あずま通り店 新宿区歌舞伎町1-8-3良川ビル2階  
TEL 03-6205-5732



みずべや  
池袋のお部屋

池袋店 豊島区池袋2-4-2YKビル1階  
TEL 03-6907-2660

# ウォークインクローゼット有 **アルテシモ デュース**

ネット無料！日当たり良好！

★敷金0 礼金0★



## 外観

都営三田線「板橋区役所前駅」徒歩9分  
都営三田線「板橋本町駅」徒歩9分



26.59m<sup>2</sup>

104号室 即日入居可能！

賃料	78,000円		
管理費	10,000円	敷金	0ヶ月
保証金	なし	礼金	0ヶ月
償却	なし	更新料	新賃料の1ヶ月分
所在地	〒173-0013 東京都板橋区氷川町22-19		
構造	RC 地上4階建	総戸数	34戸(管理室1戸含む)
種別	マンション	間取り	1K
完成年月	2019年2月	専有面積	26.59m <sup>2</sup>
電気	東京電力	ガス	有(都市ガス)
飲料水	有(公営水道)	下水道	有(公共下水)
台所	システムキッチン	給湯	●
コンロ	ガスコンロ(2口)	追焚システム	
トイレ	温水洗浄便座	浴室乾燥機	●
浴室	有(バス・トイレ別)	オートロック	●
洗面台	有	エレベーター	●
洗濯置場	室内	BS・CSアンテナ(別途契約)	●
エアコン	冷暖房1基	地上デジタル	●
インターホン	モニター付オートロック	有線放送	
ネット環境	光ファイバー	バルコニー	●
備考	<p>○保証会社加入条件あり                  &lt;&lt;エポス&gt;&gt;初回保証料40%(1年毎更新保証料なし、月額保証料800円)                  &lt;&lt;日本セーフティー&gt;&gt;初回保証料50%(1年毎更新保証料10,000円)                  ○退去時クリーニング代:55,000円(税込) ※退去時請求                  ○入居時鍵交換代:22,000円(税込)                  ○24時間緊急サポート:22,000円(税込)                  ○家財保険:15,000円~/2年間                  ○事務手数料:11,000円(税込)                  ○更新料:新賃料の1ヵ月分                  ○解約予告:2ヶ月前                  ○インターネット使用料無料</p>		
ペット飼育時	小型犬 敷金+1ヶ月 猫 敷金+2ヶ月		



みずべや  
水商売のお部屋

**新宿本店** 新宿区西新宿7-12-3小島ビル3階  
TEL 03-6279-2032

みずべや  
歌舞伎のお部屋

**あずま通り店** 新宿区歌舞伎町1-8-3良川ビル2階  
TEL 03-6205-5732

みずべや  
池袋のお部屋

**池袋店** 豊島区池袋2-4-2YKビル1階  
TEL 03-6907-2660

# ZOOM板橋大山 405

間取り	賃料	管理費等
1K	79,000円	8,000円

敷金/保証金	79,000円	礼金/権利金	79,000円
敷引/償却金		更新料	1ヶ月(新賃料)
その他費用	<small>【一時金】鍵交換費用(税込): 22,000円          月次費用(家財保険+付帯サービス(税込)): 1,475円          (備考) ■契約時: 当月分+翌月分の賃料・管理費をお支払い頂きます ■ペット飼育時: 敷金1ヶ月追加(別途飼育規則参照・要申請書) ■解約時: ルームクリーニング費用及び借主負担分の原状回復費用をお支払い頂きます</small>		
物件種別	マンション		
物件所在地	東京都板橋区熊野町36番8		
交通	東武東上線 大山駅 徒歩8分		
間取り詳細	4階: 洋室 8.30畳		
構造	鉄筋コンクリート 4階 / 8階建		
面積	26.22㎡	向き	南
築年月	2018年2月28日	契約期間	普通借家契約 2年
駐車場	要問合せ	入居時期	2021年9月中旬
設備	2口ガス 独立洗面台 脱衣室 浴室換気乾燥機 追焚 温水洗浄便座 フローリング 室内洗濯機置場		
入居諸条件	ペット可		
損害保険			
保証会社	必須 初回保証料=合計賃料×50%(法人50%)、月額保証料=合計賃料×1%		
備考	■民泊利用不可 ■自転車: 月額500円 バイク: 月額2,000円 ※要空き確認・2年分一括払い ■部屋タイプ: E2 ※内装は入居までに変更となる場合がございます		


外観



その他

間取り図

【E1・2・g type】専有面積/26.220㎡  
バルコニー面積/4.21㎡(E1・2タイプ)  
テラス面積/7.83㎡(Egタイプ)



(Egタイプ部分図)

みずいべや  
水商売のお部屋

新宿本店 新宿区西新宿7-12-3小島ビル3階  
TEL 03-6279-2032



みずいべや  
歌舞伎のお部屋

あずま通り店 新宿区歌舞伎町1-8-3良川ビル2階  
TEL 03-6205-5732



みずいべや  
池袋のお部屋

池袋店 豊島区池袋2-4-2YKビル1階  
TEL 03-6907-2660



# ルール板橋区役所前

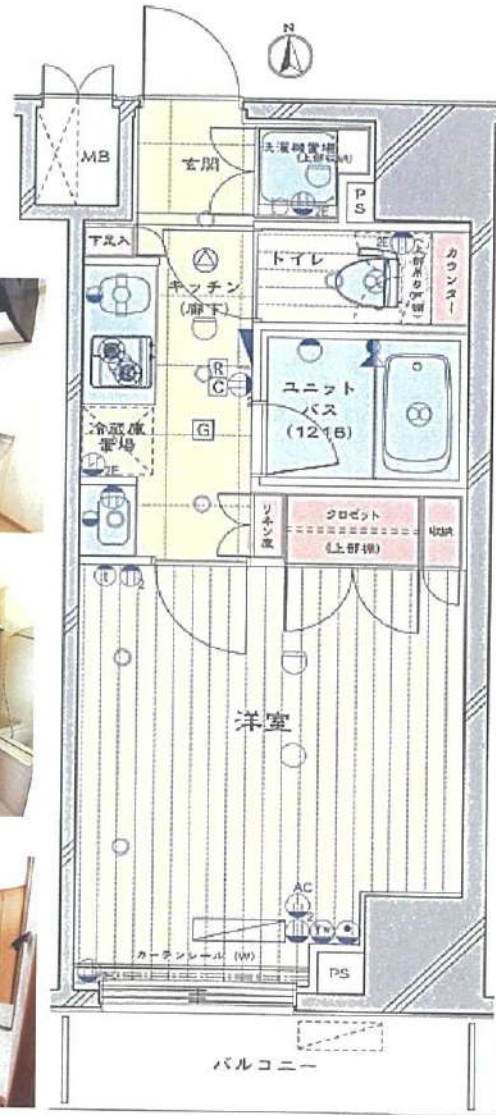
## 分譲賃貸マンション

『遊座大山商店街』・『ハッピーロード大山』  
商店街で人気の大山駅 徒歩圏♪

賃料	81,000
管理費	9,000
礼金	1ヶ月 敷金 0ヶ月

● 所在地 〒173-0004  
東京都板橋区板橋2-55-1

● 交通・アクセス  
都営三田線「板橋区役所前」徒歩4分  
東武東上線「大山駅」徒歩9分



### 部屋設備

- シューズBOX
- エアコン
- フローリング
- 室内洗濯機置場
- シャワートイレ
- 浴室換気暖房乾燥機
- 都市ガス給湯器
- クローゼット
- バルコニー
- バス・トイレ別
- システムキッチン(2口ガス)
- TVモニター付インターホン
- 独立洗面台
- ティンブルキー
- 施錠ダブルロック

### 建物設備

- 防犯窓付エレベーター
  - 防犯窓センサー
  - 防犯カメラ
  - 宅配ロッカー
  - 外観タイル貼
  - 24時間換気システム
  - TVモニター付きオートロック
  - BS・CS ※
  - CATV ※
- ※については別途契約必要

● QRコード  
動画はこちら♪



YOU TUBE !  
物件名 専有面積  
を入力して検索!!

号室	1206号室		
----	--------	--	--

間取り	1K	専有面積	25.66㎡
竣工	2014年8月	総戸数	186戸
構造	鉄筋コンクリート造 地上14階地下1階建		

現況	入居中	退去予定	8月29日
入居時期	9月中旬	内見予定	8月30日 より開始

建物管理	会社名	株式会社TFDコミュニティ	
	連絡先	03-3582-2652	
	駐輪場	あきあり	無料(要ステッカー貼)
	バイク置場	あきあり	3000円≦90cc<5000円/月
	駐車場	あきあり	5000円~/月(保証金1ヶ月)

契約条件	普通賃貸借契約	期間	2年
更新料	新賃料1ヶ月分+更新時事務手数料11,000円(税込)		

初期費用	①当社指定保証会社の利用が基本必須です。		
	【エポス】	家賃総額の40% 更新料:毎年10,000円(15万円未満) ※連帯保証人ありの場合 契約時:30%に減額 ●学生割引 ● 契約時:15,000円 更新料:毎年10000円 ※審査時に有効期限内の学生証を提示で割引対象 エポス審査否決の場合は、全保連にて審査	
	【全保連】	家賃総額の50% 更新料:毎年10,000円	
	②鍵交換費用	27,500円(税込)	
	③安心入居サポート加入料	16,500円(税込)	
	④契約書類作成料	11,000円(税込)	
	⑤家財保険料	18,000円(2年間) ※エポス利用の場合は後日請求	
	⑥仲介手数料	1ヶ月(別途消費税) = 89,100円(税込)	
⑦当月の日割り家賃			
⑧翌月家賃(⑦15日以降に貸発の場合)			

退去時	退去時クリーニング費49,500円(税込) ※解約時清算借主様の過失等による汚れ・キズ等は別途 ※室内禁煙 ※下記が必須条件となります。ご確認ください。(大手法人を除く)
保証会社を利用しない場合	・保証人様(三親等以内で働かれている方)1名 ・敷金1ヶ月プラス(法人契約の場合も) ・契約者様・保証人様の収入証明が審査時必要となります。

※資料と実際の仕様、設備が異なる場合は現状を優先と致します。アクセントカラーは取付時の仕様により異なる場合がございます。 ※適用消費税率10% **室内は内見用に電気契約済み**

**みずいばや**  
水商売のお部屋

**新宿本店** 新宿区新宿7-12-3小島ビル3階  
TEL 03-6279-2032



**みずいばや**  
歌舞伎のお部屋

**あずま通り店** 新宿区歌舞伎町1-8-3泉ビル2階  
TEL 03-6205-5732



**みずいばや**  
池袋のお部屋

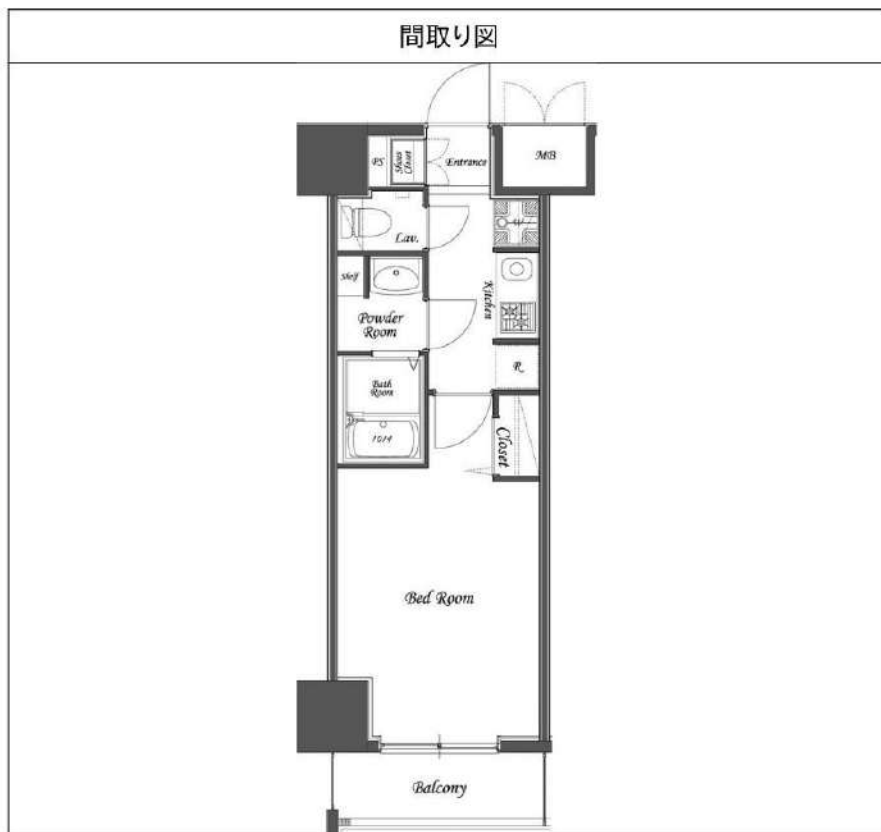
**池袋店** 豊島区池袋2-4-2YKビル1階  
TEL 03-6907-2660

# Nステージ本蓮沼 603

間取り	賃料	管理費等
1K	85,000円	12,000円

駅徒歩2分の好立地♪1Fにコンビニ付き!セキュリティも室内設備も充実!築浅高級賃貸マンション!

駅徒歩2分の好立地♪1Fにコンビニ付き!セキュリティも室内設備も充実!築浅高級賃貸マンション!



敷金/保証金	85,000円	礼金/権利金	0円
敷引/償却金	0円	更新料	1ヶ月(新賃料)
その他費用			
物件種別	マンション		
物件所在地	東京都板橋区大原町6-12		
交通	都営三田線 本蓮沼駅 徒歩2分 東武東上線 ときわ台駅 徒歩23分 埼京線 赤羽駅 徒歩30分		
間取り詳細			
構造	鉄筋コンクリート 6階 / 13階建		
面積	26.10㎡	向き	南東
築年月	2018年3月	契約期間	普通借家契約 2年
駐車場		入居時期	2021年9月16日
設備	TVインターホン, エアコン, システムキッチン, ガスコンロ, ガスコンロ設置済, 2口コンロ, ガスキッチン, ガス給湯, フローリング, 室内洗濯機置場, クローゼット, シューズボックス, 押入, バス・トイレ別, 浴室乾燥, ユニットバス, バス有, トイレ有, シャワー, モニタ付オートロック, デザイナーズ, エレベーター, 外壁タイル張り, 宅配BOX		
入居諸条件	二人入居相談		
損害保険	要 16,000円(2年)		
保証会社	必須 エポス・セゾン40%		
備考	■更新料/新賃料の1ヶ月 ■保証会社要/エポス・セゾン40% ■鍵交換代22000円 ■火災保険16000円 ■必要書類 申込時/公的身分証明、収入証明 ■契約時/住民票 ■ペット飼育不可 ■短期違約金1年未満賃料1ヶ月分		



みずべや  
水商売のお部屋

**新宿本店** 新宿区西新宿7-12-3小島ビル3階  
TEL 03-6279-2032



みずべや  
歌舞伎のお部屋

**あずま通り店** 新宿区歌舞伎町1-8-3良川ビル2階  
TEL 03-6205-5732



みずべや  
池袋のお部屋

**池袋店** 豊島区池袋2-4-2YKビル1階  
TEL 03-6907-2660

# クレヴィスタ池袋ウエスト

分譲賃貸マンション

賃料

85000円

管理費

15000円

敷金

0

礼金

0

所在地

東京都板橋区中丸町11-17

交通

有楽町線・副都心線「要町」駅徒歩11分  
JR各線「池袋」駅徒歩13分  
西武池袋線・丸の内線「池袋」駅徒歩13分  
東武東上線「大山」駅徒歩14分

間取り

1K

号室

412

専有面積

26.40㎡

構造

鉄筋コンクリート造 地上5階建て

築年月

2017年8月

入居日

9月上旬予定

駐車場

あり（詳細は建物管理会社へ確認）

その他

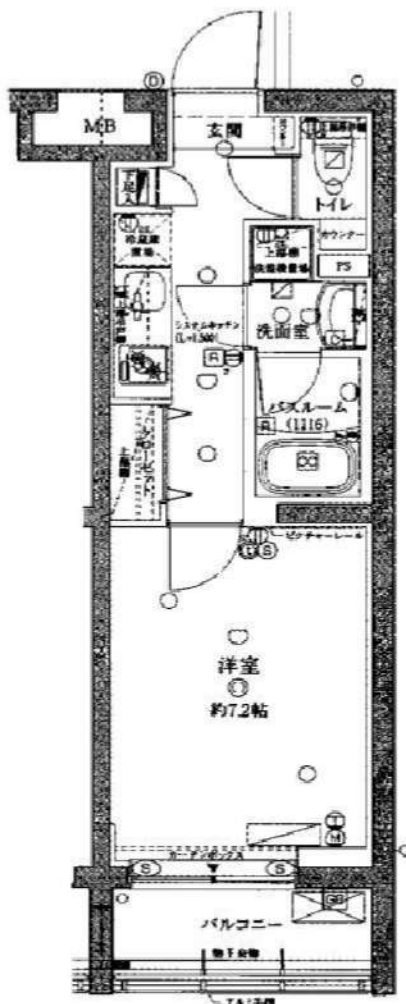
駐輪場・バイク置場あり（詳細は建物管理会社へ確認）

専有部分

モニター付インターホン  
室内洗濯機置き場 エアコン 洗浄暖房便座  
システムキッチン 2口ガスコンロ  
浴室換気乾燥機 バストイレ別 独立洗面台

共用部分

オートロック 防犯カメラ エレベーター  
メールボックス 宅配ボックス 敷地内ごみ置場  
CATV/BS/CS対応（別途契約※建物管理会社要確認）  
インターネット（Wi-Fi※建物管理会社要確認）



**ペット飼育可**  
小型犬1匹  
又は猫匹  
(敷金1ヶ月償却)



**ベルプラス月額1,650円(税込)アップで…  
ベルパック料金を免除!**

※外国人、水商売、生活保護、無職の方も相談可能です。  
※法人様契約の場合、条件によっては礼金上乘せになる場合がございます。（社宅規定提出必須）  
※契約開始日確定後のキャンセルの場合、書類作成手数料を徴収させていただきます。  
※契約開始日の3日前キャンセルの場合、鍵交換費用・抗害代を徴収させていただきます。  
※図面・設備と、現況が異なる場合は現況を優先するものとします。

初期費用	
保証会社	CASA (初回50%・月額総賃料1%) J RAG (初回50%・振替手数料330円) エボス (初回50%・月額総賃料1.3%)
ベルパック	初回 33,000円(税込) ※契約事務手数料・室内抗菌・ベルプラス初回登録料
別途費用	ベルプラス 月額1,980円(税込) ※家財保険、設備・近隣トラブル駆付け支援サービス 鍵交換代 31,900円(税込)
短期違約金	※1年未満は総賃料2ヶ月、1.5年未満は総賃料の1.5ヶ月

**みずべや**  
水商売のお部屋

**新宿本店** 新宿区西新宿7-12-3小島ビル3階  
TEL 03-6279-2032

**みずべや**  
歌舞伎のお部屋

**あずま通り店** 新宿区歌舞伎町1-8-3泉川ビル2階  
TEL 03-6205-5732

**みずべや**  
池袋のお部屋

**池袋店** 豊島区池袋2-4-2YKビル1階  
TEL 03-6907-2660

築浅

ペット可築浅分譲賃貸マンション

# AZEST新江古田

\*ペット飼育可能\*  
 ※猫・小型犬合計2匹まで  
 飼育時は敷金プラス1ヶ月  
 (体長50cm以内)



都営大江戸線  
 『新江古田』駅徒歩4分  
 西武池袋線  
 『江古田』駅徒歩8分



※参考写真

ネット・wi-fi  
 無料



名称: AZEST新江古田(アゼスト新江古田)  
 所在地: 東京都練馬区豊玉北1丁目13番8号  
 構造: 鉄筋コンクリート造 地上5階建  
 竣工: 2018年8月  
 交通: 都営大江戸線『新江古田』駅徒歩4分  
 西武池袋線『江古田』駅徒歩8分  
 西武有楽町線『新桜台』駅徒歩12分

賃貸条件: 敷金0ヶ月/礼金1ヶ月  
 更新料 新賃料の1.5ヶ月分  
 文書事務手数料 5,500円(税込)  
 鍵交換費 22,000円(税込)  
 振替事務手数料 330円/月(税込)  
 短期解約違約金特約有(1年未満:賃料の1ヶ月分)

火災保険: 18,000円

■その他: 保証会社加入のこと  
 保証人不要プランご相談可能  
 初回保証料: 毎月支払額の30%~40%  
 ※学生プラン有り: 初回保証料 10,000円~  
 年間保証料: 10,000円  
 ※保証会社利用しない場合は、敷金2ヶ月

~ご利用保証会社~  
 エポスROOM iD・ルームバンクインシュア  
 初回保証料: 保証人有30%・保証人なし40%

※留学生は連帯保証人あり保証会社利用プランでご相談可能です  
 ※初期費用のお支払いにクレジットカード決済をご利用可  
 ※法人様契約の際の諸条件は別途お問い合わせください

~設備概要~

- \*TVモニター付オートロック
- \*2口ガスシステムキッチン
- \*独立洗面台(シャンプードレッサー)
- \*浴室換気暖房乾燥機
- \*ウォシュレット
- \*24時間換気システム
- \*室内洗濯防水パン
- \*エアコン完備
- \*敷地内ごみ置き場
- \*宅配BOX・メールBOX
- \*エレベーター前モニター
- \*インターネット・wi-fi無料(C-five)
- \*BS・CS
- \*CATV(J-COM)
- \*駐輪場(初回登録料3,000円)
- ※金額、空き状況 要確認!

★ライフラインに関して★  
 ※申込自由※  
 \*PinT電気→審査通過後、PinT電気申込メールがきます  
 ※オール電化対象外  
 \*電気含むその他ライフライン→ライフアップからご案内  
 事前にご案内をお願いします! ※対象物件あり

## 【募集賃料】

号室	賃料	間取り	専有面積	入居日
307	85,000円	1K	25.55㎡	8/22 退去予定
管理費 8,000円				



※退去時、貸主の指定業者による室内のクリーニング費用(38,500円・税込)・エアコン内部洗浄(11,000円・税込/台)は借主様負担となります。 図面と現況が異なる場合は、現況優先と致します

みずべや  
 水商売のお部屋



新宿本店 新宿区西新宿7-12-3小島ビル3階  
 TEL 03-6279-2032

みずべや  
 歌舞伎のお部屋

あずま通り店 新宿区歌舞伎町1-8-3良川ビル2階  
 TEL 03-6205-5732



みずべや  
 池袋のお部屋

池袋店 豊島区池袋2-4-2YKビル1階  
 TEL 03-6907-2660

# 貸マンション

## 大塚駅

ルフォンリブレ大塚テラス

間取り  
1LDK

専有面積  
32.75㎡

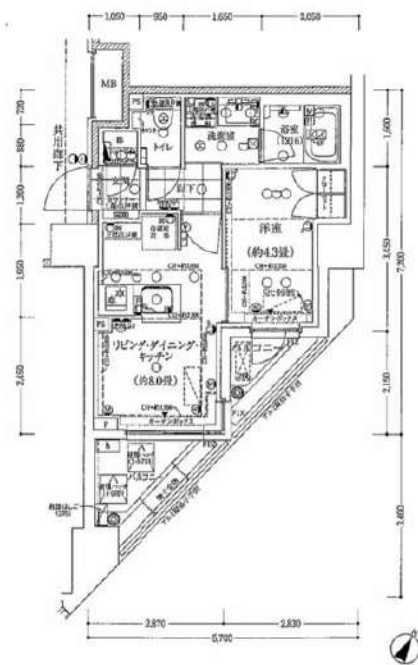
築年月  
2016年07月



人気エリアのマンション  
設備充実。駅近。

チェックポイント！

バイク置場有、駐輪場有 主要採光面：南東向き 社宅可 応接不可 ベッド相談(敷金1か月増し(償却)) 外観タイル張り 常時ゴミ出し可能 分譲タイプ 24時間換気システム、B・T別シャワー浴室暖房浴室乾燥機、ミストサウナ、トイレ温水洗浄便座、洗面所、洗面台、洗面所独立ガスコンロ付、2口コンロ、カウチンシステムキッチン、システムキッチン、グリル、食器洗浄乾燥機、収納スペース、クローゼットシューズボックス、室内洗濯機置場、洗濯機置場、都市ガス、フローリング、全居室フローリング、冷房、暖房、床暖房、エアコン、CS、BS端子インターネット使用料無料、オートロック、モニター付オートロック、モニター付インターホン、ディンプルキー、防犯カメラ24時間...



物件種目	貸マンション
最寄駅	大塚
間取タイプ	1LDK
賃料	139,000円
貸賃条件	礼金なし 敷金なし 保証金1ヶ月

物件所在地	東京都豊島区北大塚2丁目 33-31		
交通	J R山手線 大塚 徒歩5分		
建物	建物名	ルフォンリブレ大塚テラス	
	構造・規模	RC 9階建/2階部分	
	使用部分積	32.75㎡	
	間取内訳	洋 4.3 LDK 8	
築年月	2016年07月	契約期間	2年
管理費等	10,000円/月 共益費なし 雑費なし		
駐車場	なし		
現況	空家	入居日	即時
設備	B・T別シャワー浴室暖房浴室乾燥機、ミストサウナ、トイレ温水洗浄便座、洗面所、洗面台、洗面所独立ガスコンロ付、2口コンロ、カウチンシステムキッチン、システムキッチン、グリル、食器洗浄乾燥機、収納スペース、クローゼット、シューズボックス、室内洗濯機置場、洗濯機置場、都市ガス、フローリ...		
保険等	要		
備考	短期解約違約あり。図面と現況が異なる場合現況を優先いたします。*住宅保険加入 契約事務手数料：5,500円 抗菌代：27,500円 24時間サポート：1,100円/月 更新料：新賃料1.5ヶ月 賃貸保証：加入要いちらぶ安心保証、初回保証料：60%、更新手数料：16,500円/年、引落送金手数料：5,500円/月 鍵交換代等：有 44,000円～ 利用駅1：都電荒川線 大塚駅前 徒歩5分 利用駅2：都電荒川線 巢鴨新1 徒歩6分		

みずべや  
水商売のお部屋

新宿本店 新宿区西新宿7-12-3小島ビル3階  
TEL 03-6279-2032



みずべや  
歌舞伎のお部屋

あずま通り店 新宿区歌舞伎町1-8-3良川ビル2階  
TEL 03-6205-5732



みずべや  
池袋のお部屋

池袋店 豊島区池袋2-4-2YKビル1階  
TEL 03-6907-2660