

物件No. 917

現況 空室

空き予定の場合は、先行契約となります。

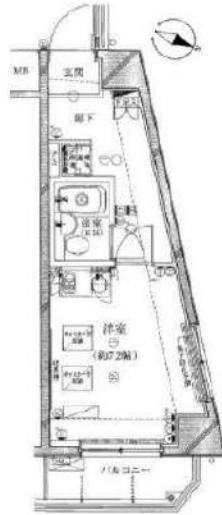
保証会社【学生プランあり】※適用条件・詳細はお問い合わせください。

FOR RENT 【分譲賃貸マンション】

外観



間取り



プレール・ドゥーク代々木八幡

504

賃料	72,000円		
	管理費 15,000円 共益費 -		
間取り	1R	物件種別	マンション
雑費	-	振替手数料	550円
敷金	-	礼金	-
保証金	-	敷引/償却	-/-

交通 京王新線「初台」駅 徒歩 8分  
小田急線「代々木八幡」駅 徒歩 9分

物件所在地 東京都渋谷区初台2丁目 27-1  
構造 鉄筋コンクリート造 地上階数 8階建 5階部分

専有面積	21.52㎡	向き	東
築年月	2006年3月	入居時期	即入居
契約期間	2年間(更新可)	原状回復	退去時精算
更新料	新賃料1ヶ月分	更新事務手数料	新賃料0.5ヶ月分+税

損害保険 有り 24ヶ月 20,000円  
その他費用 鍵交換費用:27500円 JBR安心サポート:16500円 引越虫駆除サービス:16500円

駐車場・駐輪場・バイク置場等の建物設備については下記建物管理会社へお問い合わせ下さい。

建物管理会社 キノシタコミュニティ 03-5908-2257

保証会社 必須 (あんしん保証等) 初回保証料、賃料等の合計金額の50% 年間更新料、10,000円

セールスポイント ペット可(室内犬・猫)

設備 エレベーター、宅配BOX、敷地内ゴミ置き場、分譲タイプ、防犯カメラ、管理室、メールボックス、バス有、トイレ有、バストイレ同室、洗面台、2ロコンロ、電気コンロ、エアコン、インターホン、2F以上、オートロック、ディンプルキー、室内洗濯機置場、洗濯機置場、シューズボックス、冷蔵庫付

備考

エントランス



室内



キッチン



バスルーム



※図面と現況が異なる場合は、現況が優先となります。●申込の際は弊社書式にてお願いします。●お部屋は原則として「クリーニング中」以外現状渡しです。●保証会社必須(あんしん保証・ルームバンクインシュアなど複数取扱い)。初回保証料は、賃料等の合計金額の50%。年間更新料は10,000円。但し大手法人契約の場合で保証会社利用しない場合は敷金1か月分増です。●ペット飼育可の物件でペットを飼育する際は、申込書にその旨(種類・数)を記載。敷金1か月分増。建物管理規約等により制限があります。また管理規約や使用細則等の違反により賃貸借契約が解除となる場合があります。●建物全館禁煙(電子タバコ含む)です。但し、専有部分においては、退出時に天井クロスを張替え(借主全額負担)を前提に容認します。●短期連約(1年未満・フリーレントが附いている)の契約の場合は1年9か月未満連約金賃料等の1か月分。●解約予告2か月前。更新料、新賃料1か月分。更新事務手数料0.5か月分(税別)。●駐車場・駐輪場・バイク置場については建物管理会社への空き確認を要します。また、お申し込みは原則別途建物管理会社にお申込み願います。●楽器使用相副物件可の物件の場合、建物管理規約等の制限があります。使用時間、音量については他の居住者様へのご配慮をお願いします。騒音苦情については、契約解除となる場合があります。●退去時にルームクリーニング、エアコンクリーニング等の費用負担があります。●インターネット回線については入居者様ご自身の責任で利用となります。ご希望の回線が建物に導入されていない場合もございます。●空き予定の場合は、先行契約となります。●新築物件以外は入居者様が入居したまま管理会社変更により、当社に引き継がれている場合があります。そのため、室内の写真や状況が分からない場合があります。退去後に図面と状況が異なる場合は、現状優先となります。

みずいべや 水商売のお部屋 新宿本店 新宿区西新宿7-12-3小島ビル3階 TEL 03-6279-2032

みずいべや 歌舞伎のお部屋 あずま通り店 新宿区歌舞伎町1-8-3見川ビル2階 TEL 03-6205-5732

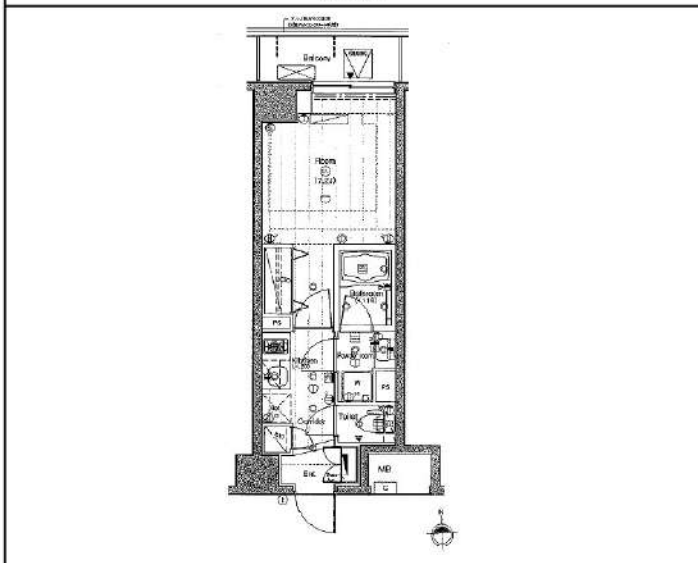
みずいべや 池袋のお部屋 池袋店 豊島区池袋2-4-2YKビル1階 TEL 03-6907-2660



外観



間取り



SYFORME NISHI-SHINJUKU-5 CHOME

403

賃料	86,000円		
管理・共益費	管理費 15,000円	共益費 0円	
間取り	1K	物件種別	マンション
雑費	-	振替手数料	550円
敷金	-	礼金	1.0ヶ月
保証金	-	敷引/償却	-/-
交通	都営大江戸線「西新宿五丁目」駅 徒歩 7分 東京メトロ丸の内線「中野坂上」駅 徒歩 8分		
物件所在地	東京都中野区弥生町一丁目8-7		
構造	鉄筋コンクリート造	地上 9階建	4階部分
専有面積	25.50㎡	向き	北
築年月	2013年1月	入居時期	2021年11月中旬
契約期間	2年間（更新可）	原状回復	退去時精算
更新料	新賃料1ヶ月分	更新事務手数料	新賃料0.5ヶ月分+税
損害保険	2年	20,000円	
その他費用	鍵交換代:27500円 安心入居サポート:16500円 引越虫駆除サービス:16500円		
駐車場・駐輪場・バイク置場等の建物設備については下記建物管理会社へお問い合わせ下さい。			
建物管理会社	シーラ 03-4560-0650		
保証会社	必須 (あんしん保証等)	初回保証料、賃料等の合計金額の50% 年間更新料、10,000円	
セールスポイント	犬または猫1匹飼育可（成長時、体長50cm・体重10kg以下）		
設備	エレベーター、宅配BOX、敷地内ゴミ置き場、分譲タイプ、防犯カメラ、管理室、メールボックス、システムキッチン、ガスキッチン、バス・トイレ別、浴室乾燥、温水洗浄便座、洗面化粧台、バス有、トイレ有、シャワー、エアコン、BS、CS、CATV、インターホン、2F以上、モニター付オートロック、ダブルロック、ディンプルキー、ダブルディンプルキー、給湯、ガス給湯、24時間換気システム、室内洗濯機置場、洗濯機置場、クローゼット、シューズボックス		
備考			

エントランス



室内



キッチン



バスルーム



※図面と現況が異なる場合は、現況が優先となります。■申込の際は弊社書式にてお願いします。■お部屋は原則として「クリーニング中」以外現状渡しです。■保証会社必須（あんしん保証・ルームバンクインシシュアなど複数取扱有）。初回保証料は、賃料等の合計金額の50%。年間更新料は10,000円。但し大手法人契約の場合で保証会社利用しない場合は敷金1か月分増です。■ペット飼育可の物件でペットを飼育する際は、申込書にその旨（種類・数）を記載。敷金1か月分増。建物管理規約等により制限があります。また管理規約や使用細則等の違反により賃貸借契約が解除となる場合があります。■建物全館禁煙（電子タバコ含む）です。但し、専有部分においては、退出時に天井壁クロスを張替え（借主全額負担）を前撮りに容認します。■短期滞約（1年未満・フリーレント）についての契約の場合は1年9か月未満滞約金賃料等の1か月分。■解約予告2か月前。更新料、新賃料1か月分。更新事務手数料0.5か月分（税別）。■駐車場・駐輪場・バイク置場については建物管理会社への空き確認を要します。また、お申し込みは原則別途建物管理会社にお申し込み願います。■楽器使用相談物件可の物件の場合、建物管理規約等の制限があります。使用時間、音量について他の居住者様へのご配慮をお願いします。騒音苦情については、契約解除となる場合があります。■退去時にルームクリーニング、エアコンクリーニング等の費用負担があります。■インターネット回線については入居者様ご自身の責任で利用となります。ご希望の回線が建物に導入されていない場合もございます。■空き予定の場合は、先行契約となります。■空き予定の物件の場合、室内写真の提供が出来ない場合があります。

**みずべや**  
水商売のお部屋  
新宿本店 新宿区西新宿7-12-3小島ビル3階  
TEL 03-6279-2032



**みずべや**  
歌舞伎のお部屋  
あずま通り店 新宿区歌舞伎町1-8-3良川ビル2階  
TEL 03-6205-5732



**みずべや**  
池袋のお部屋  
池袋店 豊島区池袋2-4-2YKビル1階  
TEL 03-6907-2660



# ◆ パレステュディオ神楽坂 ◆

JR総武線・中央線

「飯田橋」駅

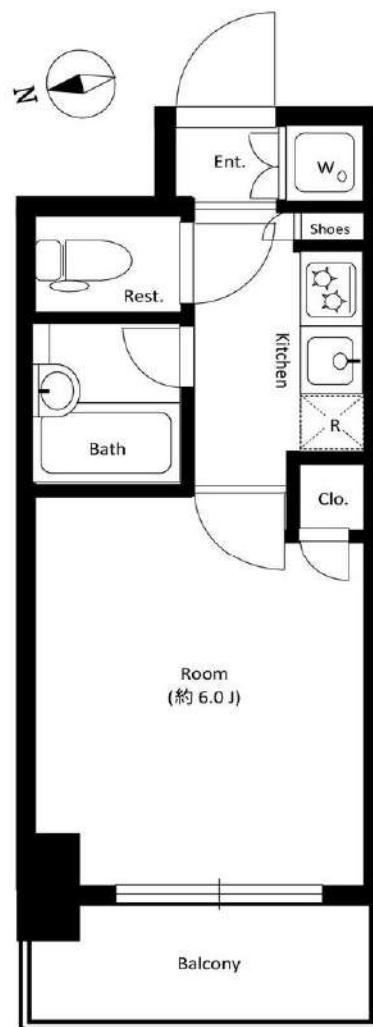
徒歩 7 分

東京外口南北線・東西線

「飯田橋」駅

徒歩 8 分

♪分譲賃貸マンション♪女性に安心オートロック付♪



賃料 88,000 円  
共益費 7,000 円

礼金 1ヶ月

敷金 1ヶ月 (償却)

## 物件概要

所在地 東京都新宿区東五軒町3-15  
構造・規模 RC造 8階建て 7階部分  
専有面積 19.66㎡ あり  
間取り 1K  
築年数 2001年 7月

## 各戸設備

- ★ ウォシュレット、エアコン(1基)、パストイレ別
- ★ TVモニター付オートロック・インターホン、宅配ボックス



## 備考

- ★ 現況:内見可能
- ★ 更新料:新賃料1ヶ月分 / 事務手数料:22,000円(税込)
- ★ 1年未満解約:短期解約違約金賃料1ヶ月分
- ★ 敷金は退去時償却となります。(クリーニング代含む)

## 初期費用

初回保証料(エポス・全保連等)	40%~
火災保険料	18,000円~
緊急サポート24	1,000円/月(税込)
害虫駆除・殺菌消毒費	19,000円(税込)
(任意)鍵交換費	33,000円(税込)

## 契約条件

入居審査	保証会社審査通過必須
外国籍(留学生)・ご年配・WBの方等	入居可
法人	契約可(保証会社加入応相談)
同居	原則1名入居
ペット飼育	不可
駐輪場・駐車場	共有部の管理会社へお尋ね下さい

みずいべや  
水商売のお部屋

新宿本店 新宿区西新宿7-12-3小島ビル3階  
TEL 03-6279-2032



みずいべや  
歌舞伎のお部屋

あずま通り店 新宿区歌舞伎町1-8-3良川ビル2階  
TEL 03-6205-5732



みずいべや  
池袋のお部屋

池袋店 豊島区池袋2-4-2YKビル1階  
TEL 03-6907-2660



管理公司可提供中文服务。日语不流畅的朋友也可以安心入住。 관리회사 한국어상담가능! 일본어가 아직 서투신분도 안심입주!

# B CITY APARTMENT SHINJUKU NW

For Rent



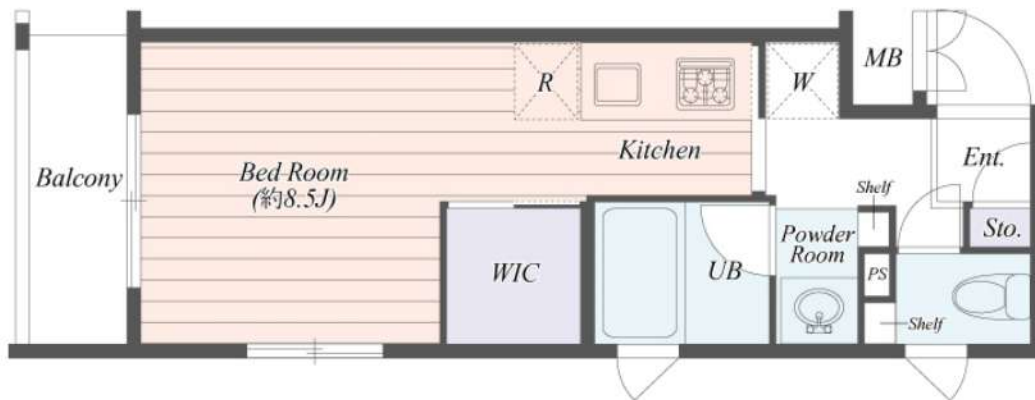
名称 : B CITY APARTMENT SHINJUKU NW 401  
 所在地 : 東京都新宿区西落合1-13-16  
 交通 : 都営大江戸線「落合南長崎」駅 徒歩4分  
 都営大江戸線・西武新宿線「中井」駅 徒歩12分  
 構造 : RC造 地上 5階建  
 築年数 : 2017年 10月  
 契約期間 : 普通借家2年間(更新料:新賃料の1.5ヶ月分)

賃料 : 88,000円  
 管理費 : 10,000円  
 礼金 : -  
 敷金 : -  
 入居日 : 即入居可  
 面積 : 25.68㎡  
 備考 : 住宅総合保険/2年 ¥23,000~¥30,000 プランをお選び下さい。



- モニター付オートロック
- 宅配ボックス
- 防犯カメラ
- グリル付ガス3口システムキッチン
- 浴室換気乾燥機
- 独立洗面台/温水洗浄便座

〔建物管理〕  
 パンズシティ株式会社  
 TEL : 03-5339-2808  
 駐車場 無  
 バイク置場 無  
 駐輪場 有 (要空確認)



※図面と現況が異なった場合現況を優先いたします。

**保証会社加入必須 (ジェイリースから審査をかけさせていただきます)**

**ジェイリース:総賃料の50% (300円+税/月) (10,000円/年)**

審査結果により、下記保証会社へ変更をお願いする場合があります。

・JID (日本賃貸保証) : 総賃料の50% (300円+税/月) (10,000円/年)

・日本セーフティ: 総賃料の55%~65% (300円+税/月) (10,000円/年)

・GTN (外国籍専用) : 総賃料の60%+2,000円 (1,000円/月)

解約予告2ヶ月前 (短期解約違約金有り)

敷金無しの場合クリーニング費用/契約時

~29.9㎡ : 50,000円+税/30㎡~40㎡ : 60,000円+税/

40.1㎡~50㎡ : 70,000円+税/50.1㎡~60㎡ : 90,000円+税/

60.1㎡~ : 100,000円+税

ペット飼育:可 小型犬(敷金+1ヶ月)/猫(敷金+1.5ヶ月)

(ペット敷金は預かりになります。)

みずべや  
水商売のお部屋



新宿本店 新宿区西新宿7-12-3小島ビル3階  
 TEL 03-6279-2032

みずべや  
歌舞伎のお部屋

あずま通り店 新宿区歌舞伎町1-8-3良川ビル2階  
 TEL 03-6205-5732



みずべや  
池袋のお部屋

池袋店 豊島区池袋2-4-2YKビル1階  
 TEL 03-6907-2660



ドミシルAya M-式番館  
401号室



浴室・トイレ別、ゆとりの1K♪  
洋室5.9帖で収納、シューズクローク付♪  
下階に配慮したソフトフローリング♪



チェックポイント!

- オートロック
- 防犯カメラ
- モニター付きインターホン
- ディンプルキー
- バストイレ別
- フローリング
- シューズクローク
- ダブルロック
- 宅配BOX
- エレベーター
- IHクッキングヒーター
- 浴室乾燥機
- ウォシュレット
- 室内洗濯機置き場
- クローゼット
- 駐輪場
- 外国籍相談
- 水商売相談

※図面と異なる場合は現況を優先いたします。

物件種目	賃貸マンション			
最寄駅	若松河田			
間取り	1K			
賃貸条件	賃料	89,000	円	
	礼金	0	ヶ月	敷金 1 ヶ月
所在地	東京都新宿区若松町22-19			
交通	都営大江戸線 若松河田 徒歩6分			
建物	建物名	ドミシルAyaM式番館		
	構造	鉄筋コンクリート造		
	築年数	平成20年 1月	総戸数	25 戸
	規模	4 階建	所在階	4 階
	占有面積	18.29 m <sup>2</sup>		
	間取内訳	洋室約5.9帖		
共 益 費	8,000	円/月	契約期間	2年(定期借家)※再契約可
駐車場	無	駐輪場	有	
現況	空室	入居日	即時	
本体	ガス:都市 水道:公営			
備考	《初期費用》 ・保証会社必須/賃料合計の50%~100% ・火災保険2年/14,000円~ ・24時間安心サポート2年/15,000円(税別) ・鍵交換代/30,000円(税別)			
	《再契約料》 ・新賃料1ヵ月 ・再契約事務手数料/新賃料の0.5ヶ月(税別)			

みずべや  
水商売のお部屋

新宿本店 新宿区西新宿7-12-3小島ビル3階  
TEL 03-6279-2032



みずべや  
歌舞伎のお部屋

あずま通り店 新宿区歌舞伎町1-8-3長川ビル2階  
TEL 03-6205-5732



みずべや  
池袋のお部屋

池袋店 豊島区池袋2-4-2YKビル1階  
TEL 03-6907-2660



分譲賃貸マンション

# 日神デュオステージ笹塚西館



## 駐輪場有り

空き状況は共用管理棟穴吹ハウジングサービス様03-3372-1620まで直接お問合せください♪

## 充実な設備♪

- ◆システムキッチン
- ◆2口ガスコンロ
- ◆ユニットバス
- ◆洗面台
- ◆フローリング
- ◆エアコン
- ◆メールボックス
- ◆宅配ボックス
- ◆室内洗濯機置場
- ◆ウォークインクローゼット
- ◆シューズクローゼット
- ◆TVモニタ付付イタフォン
- ◆24時間換気システム
- ◆間接照明
- ◆バルコニー
- ◆都市ガス
- ◆公共下水
- ◆公共水道
- ◆オートロック
- ◆防犯カメラ
- ◆エレベーター
- ◆駐輪場
- ◆分譲賃貸
- ◆敷地内ゴミ置場
- ◆保証人不要
- ◆敷金礼金不要

マンション名	分譲賃貸マンション	
最寄り駅	笹塚駅	
間取	1R	
賃貸条件	家賃	91,000円
	共益費	11,000円
敷金0ヶ月 礼金0ヶ月 保証金1ヶ月		

物件所在地	東京都渋谷区笹塚2-7-12		
	1005号室		
交通	京王線「笹塚」駅	徒歩3分	
	京王線「幡ヶ谷」駅	徒歩11分	
建物名	日神デュオステージ笹塚西館		
構造・規模	鉄骨鉄筋コンクリート造地下1階付15階建		
床面積	28.92㎡		
竣工日	2003年8月	無約期間	2年間(更新可)
現況	空室	入居日	9月下旬
備考	<初期費用> ◇保証金1ヶ月(契約時全額償却) ◇保証会社必須@家賃総額50~100% ◇事務手数料5,500円(税込) ◇次月・日割り家賃 ◇鍵交換費用23,100円(税込) ◇ホームマイスター24 2年間16,500円(税込) ◇火災保険 2年間 20,000円(税込)		

※図面と現状が異なる場合は現状優先とします。

**みずいべや**  
水商売のお部屋

**新宿本店** 新宿区西新宿7-12-3小島ビル3階  
TEL 03-6279-2032



**みずいべや**  
歌舞伎のお部屋

**あずま通り店** 新宿区歌舞伎町1-8-3良川ビル2階  
TEL 03-6205-5732



**みずいべや**  
池袋のお部屋

**池袋店** 豊島区池袋2-4-2YKビル1階  
TEL 03-6907-2660



# S-Farbe中野松が丘ANNEX

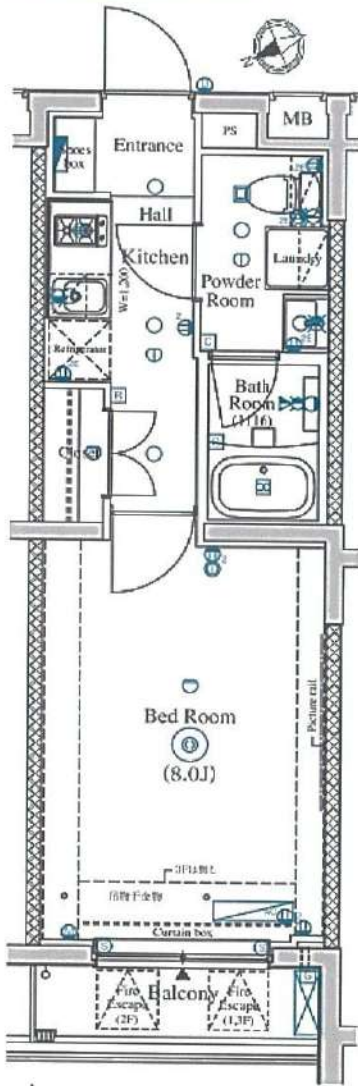
新築分譲賃貸マンション エス・ファルベ中野松が丘アネックス

★ネット無料★  
★Wi-Fi設置あり★

賃料	92,000		
管理費	10,000		
礼金	1ヶ月	敷金	0ヶ月

● 所在地 〒165-0024  
東京都中野区松が丘1-11-5

● 交通・アクセス  
西武新宿線「新井薬師前」駅 徒歩4分



### 部屋設備

- モニター付インターホン
- 人感センサー付玄関照明
- ダブルディンプル錠
- シューズボックス
- マルチメディアコンセント (USBコンセント付)
- シーリング照明
- ピクチャーレール
- クローゼット
- エアコン
- 温水洗浄暖房便座
- 2口ガスシステムキッチン
- 浴室暖房換気乾燥機
- 独立洗面化粧台
- 室内洗濯機置場
- 24時間換気機能
- 室内物干金物

### 建物設備

- 24時間セキュリティ
- 防犯カメラ
- 宅配BOX
- B-CUBIC
- ネット無料・Wi-Fi設置あり
- BS・110°CS※
- エレベーター
- 敷地内ゴミ置場
- モニター付オートロック
- ※については別途契約必要

●QRコード●  
動画はこちら▶



号室	204号室		
間取り	1K	専有面積	25.81㎡
竣工	2021年3月	総戸数	29戸
構造	鉄筋コンクリート造 地上3階・地下1階		

現況	空室	退去予定	-
入居時期	即入	内見予定	内見可 (仲介会社預け)

建物管理	会社名	株式会社日本コミュニティー	
	連絡先	03-5366-1222	
	駐輪場	あきあり	上段2400円下段4800円/年
	バイク置場	あきあり	原付24,000円中型48,000円/年
	駐車場	-	-

契約条件	普通賃貸借契約	期間	2年
更新料	新賃料1ヶ月分+更新時事務手数料11,000円(税込)		
初期費用	①当社指定保証会社の利用が基本必須です。		
	【エポス】	家賃総額の40% 更新料:毎年10,000円(15万円未満) ※連帯保証人ありの場合 契約時:30%に減額 ●学生割引● 契約時:15,000円 更新料:毎年10,000円 ※審査時に有効期限内の学生証を提示で割引対象 エポス審査否決の場合は、全保連にて審査	
	【全保連】	家賃総額の50% 更新料:毎年10,000円	
	②鍵交換費用	無し	
	③安心入居サポート加入料	16,500円(税込)	
	④契約書類作成料	無し	
	⑤家財保険料	16,000円(2年間)※エポス利用の場合は後日請求	
	⑥仲介手数料	1ヶ月(別途消費税) = 101,200円(税込)	
⑦当月の日割り家賃			
⑧翌月家賃(⑦15日以降に賃済の場合)			

退去時	退去時クリーニング費49,500円(税込)※解約時清算借主様の過失等による汚れ・キズ等は別途※室内禁煙 ※下記が必須条件となります。ご確認ください。(大手法人を除く)
保証会社を利用しない場合	・保証人様(三親等以内で働かれている方)1名 ・敷金1ヶ月プラス(法人契約の場合も) ・契約者様・保証人様の収入証明が審査時必要となります。

### ●周辺施設●

- ★コンビニ…ファミリーマート 徒歩4分♪
- セブンイレブン 徒歩4分♪
- ★スーパー…miniピアゴ 徒歩5分♪
- ※営業時間24時間♪
- マルエツ 徒歩5分♪
- ※営業時間9:00~25:00♪

※特約:解約が一年未満の場合は短期違約金として家賃総額2か月分の違約金。一年以上一年未満の場合は家賃総額1か月分の違約金です。

みずべや  
水商売のお部屋

新宿本店 新宿区西新宿7-12-3小島ビル3階  
TEL 03-6279-2032



みずべや  
歌舞伎のお部屋

あずま通り店 新宿区歌舞伎町1-8-3長川ビル2階  
TEL 03-6205-5732



みずべや  
池袋のお部屋

池袋店 豊島区池袋2-4-2YKビル1階  
TEL 03-6907-2660



JR山手線「新大久保」徒歩3分

大江戸線「東新宿」徒歩9分

西武新宿線「新宿」徒歩8分

# エリア最高級賃貸物件 林ビル905号室

賃料109,000円 共益費8,000円

専有面積25.85㎡ 礼金1ヶ月 敷金1ヶ月

- ◆ 二面採光・バルコニー2つ！
- ◆ 眺望良好。(画像は、2021.7.17撮影)
- ◆ 各階防犯カメラ設置
- ◆ 高セキュリティディンプルダブルキー
- ◆ こだわりの内装設備  
デザインフローリング、ピクチャーライト
- ◆ 近接コンビニ徒歩5秒、スーパー3分
- ◆ 周辺エリア最高級

写真



## 物件概要

所在地：新宿区大久保2-32-2

構造：SRC

階建：8階/12階

築年月：2013年1月

## 設備概要

各階共用部防犯カメラ設置、オートロック、非接触型ディンプルダブルキー、モニター付インターホンシステムキッチン、浴室乾燥機、ウォシュレットトイレ、宅配ボックス、NTT・KDDIインターネット対応

## 募集条件

契約期間：2年、更新料：1ヶ月

保証会社要加入：CASA

指定火災保険加入、解約予告1ヵ月前

※退去時に清掃及び現状回復/※ペット不可・楽器演奏不可

MAP



みずいばや  
水商売のお部屋

新宿本店 新宿区西新宿7-12-3小島ビル3階  
TEL 03-6279-2032



みずいばや  
歌舞伎のお部屋

あずま通り店 新宿区歌舞伎町1-8-3良川ビル2階  
TEL 03-6205-5732



みずいばや  
池袋のお部屋

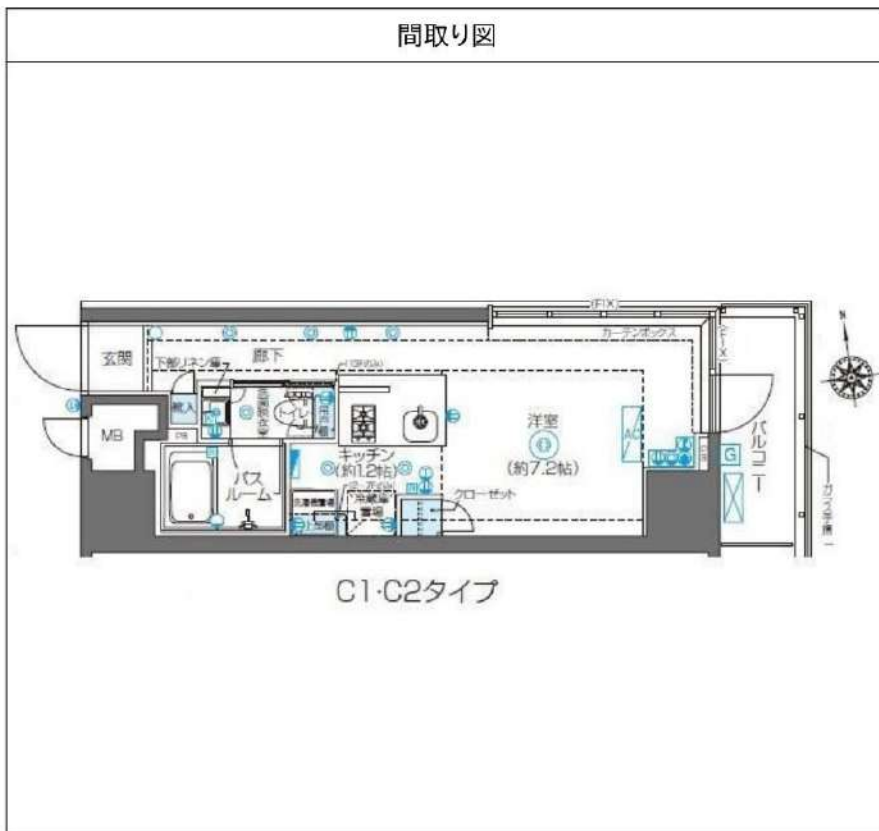
池袋店 豊島区池袋2-4-2YKビル1階  
TEL 03-6907-2660



# ZOOM東新宿 803

間取り	賃料	管理費等
1R	114,000円	10,000円

敷金/保証金	114,000円	礼金/権利金	114,000円
敷引/償却金	0円	更新料	1ヶ月(新賃料)
その他費用	<small>[-一時金] 鍵交換費用(税込): 22,000円                  [月次費用] 家財保険+付帯サービス(税込): 1,475円                  (備考) ■契約時: 当月分+翌月分の賃料・管理費をお支払い頂きます。 ■ペット飼育時: 敷金1ヶ月追加(別途飼育規則参照・要申請書) ■解約時: ルームクリーニング費用及び借主負担分の原状回復費用をお支払い頂きます</small>		
物件種別	マンション		
物件所在地	東京都新宿区大久保1丁目3-17		
交通	東京メトロ副都心線 東新宿駅 徒歩1分 都営大江戸線 東新宿駅 徒歩2分 山手線 新大久保駅 徒歩9分		
間取り詳細	8階: 洋室 8.40畳		
構造	鉄筋コンクリート 8階 / 13階建		
面積	26.35㎡	向き	東
築年月	2014年1月21日	契約期間	普通借家契約 2年
駐車場		入居時期	2021年9月下旬
設備	2口ガス 独立洗面台 脱衣室 浴室換気乾燥機 追焚 温水洗浄便座 フローリング 角部屋 二面採光		
入居諸条件	ペット可		
損害保険			
保証会社	必須 初回保証料=合計賃料×50%(法人50%)、月額保証料=合計賃料×1%		
備考	■民泊利用不可 ■自転車: 月額500円 バイク: 月額2,000円 ※要 空き確認・2年分一括払い ■部屋タイプ: C2		



※図面と異なる場合は現況を優先となります。

物件番号: t0013204



みず+ぱぱ  
水商売のお部屋

**新宿本店** 新宿区西新宿7-12-3小島ビル3階  
TEL 03-6279-2032



みず+ぱぱ  
歌舞伎のお部屋

**あずま通り店** 新宿区歌舞伎町1-8-3良川ビル2階  
TEL 03-6205-5732



みず+ぱぱ  
池袋のお部屋

**池袋店** 豊島区池袋2-4-2YKビル1階  
TEL 03-6907-2660



# ルールル鷺宮式番館 802

間取り	賃料	管理費等
1LDK	120,000円	16,800円

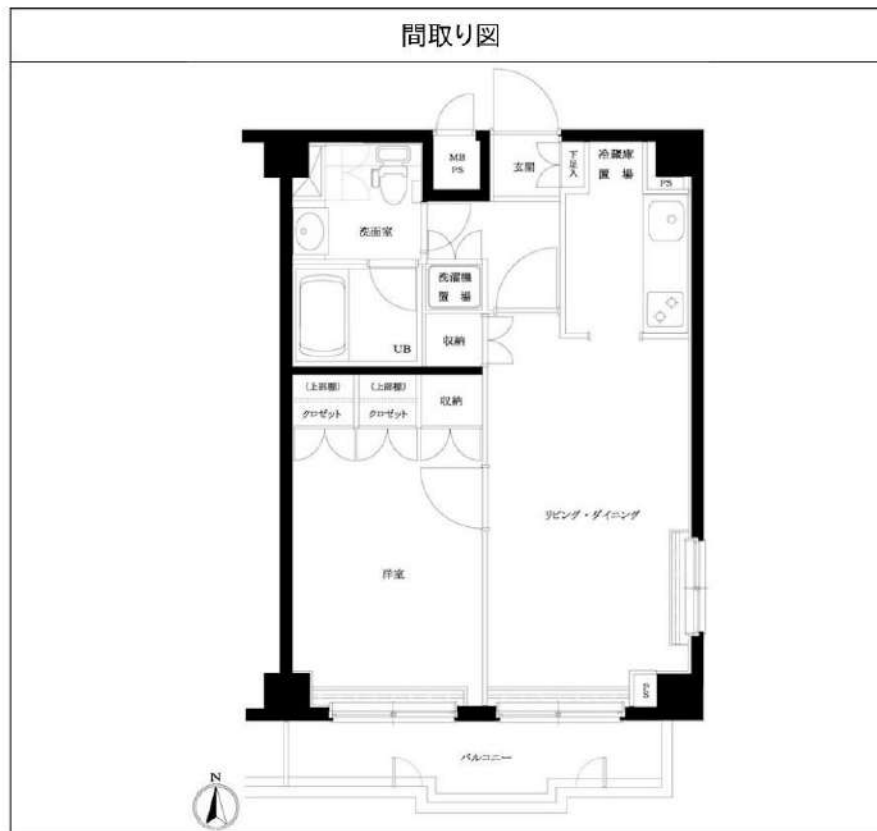
2面採光,オートロック,ディンプルキー,モニタ付オートロック,角住戸,最上階,外壁タイル張り,分譲タイプ,防犯カメラ

**外観**



**その他**





敷金/保証金	0円	礼金/権利金	120,000円
敷引/償却金	0円	更新料	1ヶ月(新賃料)
その他費用	[一時金]TFDclub: 17,000円, 鍵交換費用: 16,500円		
物件種別	マンション		
物件所在地	東京都中野区鷺宮4丁目45-4		
交通	西武新宿線 鷺宮駅 徒歩5分 西武池袋線 中村橋駅 徒歩15分		
間取り詳細	8階: LDK 10.00畳, 洋室 6.00畳		
構造	鉄筋コンクリート 8階 / 8階建		
面積	40.77㎡	向き	南
築年月	2005年2月上旬	契約期間	普通借家契約 2年
駐車場	無	入居時期	即入居
設備	2口コンロ,BS,CATV,CS,TVインターホン,エアコン,ガス給湯,グリル,クローゼット,システムキッチン,シャワーシューズボックス,トイレ有,バス・トイレ別,バス有,フローリング,ユニットバス,温水洗浄便座,光ファイバー,室内洗濯機置場,収納有,照明付き,洗面所独立,洗面台,24時間ゴミ出し可,エレベーター,宅配BOX,敷地内ゴミ置き場		
入居諸条件	二人入居可		
損害保険	要 20,000円 (2年)		
保証会社	必須 賃料+管理費の30%~40%		
備考	タイル貼分譲賃貸 浴室換気乾燥機 独立洗面化粧台 バス・トイレ別 2口ガスシステムキッチン 宅配BOX TVモニター付インターホン		

物件番号: ル鷺宮式802

※図面と異なる場合は現況を優先となります。



水商売のお部屋

**新宿本店** 新宿区西新宿7-12-3小島ビル3階  
TEL 03-6279-2032



歌舞伎のお部屋

**あずま通り店** 新宿区歌舞伎町1-8-3良川ビル2階  
TEL 03-6205-5732



池袋のお部屋

**池袋店** 豊島区池袋2-4-2YKビル1階  
TEL 03-6907-2660



# RENECAT導入済物件★消臭抗菌効果が半永久持続 アクティブでスタイリッシュな時間に溢れてる街

## Access

東京メトロ丸の内線  
「西新宿」駅徒歩 8分

都営大江戸線  
「都庁前」駅徒歩 7分



0317 号室 専有面積 33.90㎡

間取 1R

賃料 153,000 円/月

共益費 15,000 円/月

## 物件概要

所在地／ 東京都新宿区西新宿5丁目5-1  
 構造・規模／ 鉄筋コンクリート造 60階建 地下2階  
 総戸数／ 954 戸  
 築年月／ 2017年07月31日  
 入居日／ 2021年11月14日

## 契約条件

保証金2ヶ月 (契約時償却)

保証システム利用料: 家賃総額の55% (最低金額5.5万円)  
 保証金契約時償却 (保証金プランで契約の場合)  
 24時間安心サポート料 11,000円  
 室内抗菌処理代 16,500円 事務手数料 16,500円  
 当社指定賃貸入居者総合保険加入の事 (別途費用)  
 ※賃料口座引落し (口座振替手数料: 月額550円)  
 普通賃貸借2年契約  
 ※オール電化マンション  
 ※鍵紛失時交換代 35,000円 (税別)  
 ※●、◎

- カラーTVモニター非接触オートロックキー
- コンシェルジュフロントサービス管理人常駐
- 防犯窓・防犯モニター付きエレベーター
- 清潔床フローリング仕様床暖房付き
- 洋室に快適なエアコン標準装備
- 安全性の高いIH2口システムキッチン
- 食器洗浄乾燥機ディスプレイ
- バスルームとトイレ独立型
- 清潔な温水シャワートイレ
- 雨天や冬は必須浴室換気乾燥暖房機

- お湯張り・追い焚き機能付きバス
- 防音サッシュ・防犯センサー付き
- BS/CS/110°CS (別途費用)
- インターネット: 50MBまで無料
- 各フロアにゴミ集積所を設置
- 24時間受取可能宅配BOX
- 敷地内カーシェアリング有 (要確認)
- フルタイムレンタルサイクル (別途費用)
- 駐輪場 150円~/月額・別途契約 (要確認)
- ペット (小型犬2匹) 敷金1ヶ月追加

24時間安心サポート

設備のトラブルに24時間365日の受付体制

医療健康サービス 24

看護師が24時間365日ご相談に応じます。

※図面と現況が異なる場合、現況優先とさせていただきます。

みずいばや  
水商売のお部屋  
新宿本店 新宿区西新宿7-12-3小島ビル3階  
TEL 03-6279-2032



みずいばや  
歌舞伎のお部屋  
あずま通り店 新宿区歌舞伎町1-8-3良川ビル2階  
TEL 03-6205-5732



みずいばや  
池袋のお部屋  
池袋店 豊島区池袋2-4-2YKビル1階  
TEL 03-6907-2660



# プラウド新宿牛込柳町

2階

都営大江戸線

『牛込柳町』駅より 徒歩 3分



★高級分譲マンション!!  
★設備充実!!



賃料 2階 (40.02 m<sup>2</sup>)

198,000円

## 【物件概要】

- 物件名 / プラウド新宿牛込柳町
- 所在地 / 東京都新宿区原町3-18
- 交通 / 都営大江戸線  
『牛込柳町』駅 徒歩3分  
東京メトロ東西線  
『早稲田駅』駅 徒歩12分
- 構造 / 鉄筋コンクリート造13階建
- 所在階 / 2階
- 築年数 / 2020年1月
- 間取り / 1LDK
- 専有面積 / 40.02m<sup>2</sup>
- 賃料 / 198,000円
- 管理費 / 5,000円
- 敷金 / 1ヵ月
- 礼金 / 無
- 契約形態 / 定期借家5年
- 入居 / 8月下旬
- 保証会社 / 賃貸保証サポート 初回60%~  
月額1% 年間21,600円
- 家財保険 / 必須
- 24時間サポート / 駆けつけ賃貸365 19,800円
- ペット / 要相談

※図面と現況に相違がある場合は現況優先と致します。

みずべや  
水商売のお部屋

新宿本店 新宿区西新宿7-12-3小島ビル3階  
TEL 03-6279-2032



みずべや  
歌舞伎のお部屋

あずま通り店 新宿区歌舞伎町1-8-3泉川ビル2階  
TEL 03-6205-5732



みずべや  
池袋のお部屋

池袋店 豊島区池袋2-4-2YKビル1階  
TEL 03-6907-2660