

～アパート～

ポールフラッグ木場

203号室

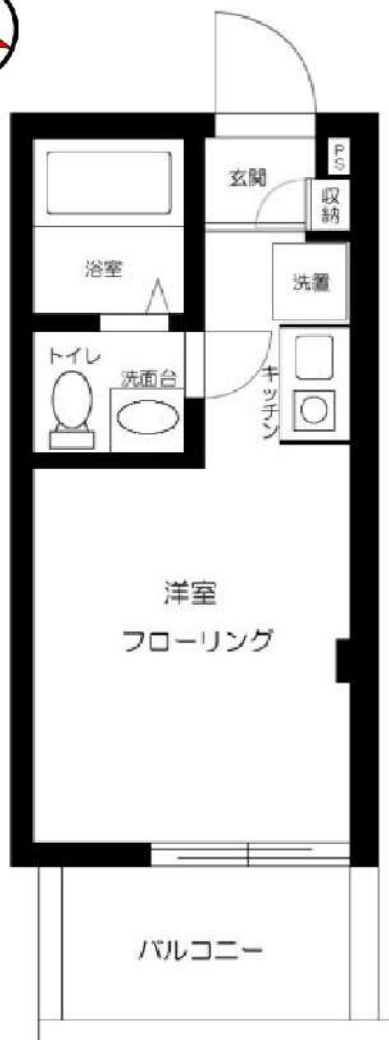
東西線

木場駅徒歩6分

☆角部屋☆



※1年未満の解約で違約金
(賃料1ヶ月分)発生します



楽々越し
サービス
利用可能

- バス・トイレ別
- モニター付インターフォン
- エアコン基
- 室内洗濯
- 収納
- 1口Hコンロ
- 洗面台
- ミニ冷蔵庫

駐輪場
※要空き確認

インターネット接続可能
※別途契約が必要になります

賃料 73,000 円

管理費 4,000円

敷金 0 ヶ月 礼金 0 ヶ月

現況 10月2日退去予定

物件概要

所在地: 東京都江東区東陽1丁目1-2
 構造: 軽量鉄骨地上3階建
 総戸数: 9戸
 築年数: 2016年5月
 間取り: 1K
 広さ: 16.14㎡

必要書類等

身分証明書 (要申込時コピー)
 収入証明
 家賃口座引落 (手数料は契約者負担となります)
 設備緊急受付システム料 2年間 7,700円
 ルームクリーニング代 44,000円
 住宅総合保険 2年間 20,000円
 鍵交換代 24200円
 契約期間: 2年
 更新料: 新賃料の1ヶ月分

当社指定の保証会社をご利用頂くことが契約条件となります。

※入居審査時に保険証を必ずご提出して頂きます※
提出時は記号番号・保険者番号は隠して撮影、
スキャンを行ってください。

※図面と現況が異なる場合は現況を優先いたします。

みずいべや 水商売のお部屋 新宿本店 新宿区西新宿7-12-3小島ビル3階 TEL 03-6279-2032

みずいべや 歌舞伎のお部屋 あずま通り店 新宿区歌舞伎町1-8-3良川ビル2階 TEL 03-6205-5732

みずいべや 池袋のお部屋 池袋店 豊島区池袋2-4-2YKビル1階 TEL 03-6907-2660

トーションフェニックス八丁堀 402号室

- ★2口ガスキッチン
- ★角部屋★2面採光
- ★浴室換気乾燥機
- ★BS・CS・CATV★光ファイバー
- ☆宅配&クリーニングBOX
- ☆TVモニター付きオートロック
- ☆エレベーター☆防犯カメラ
- ☆24時間ゴミ置き場

FLET'S光 auひかり

ARTERIA



【駐輪場】
有/月額1,000円
※2年一括払い

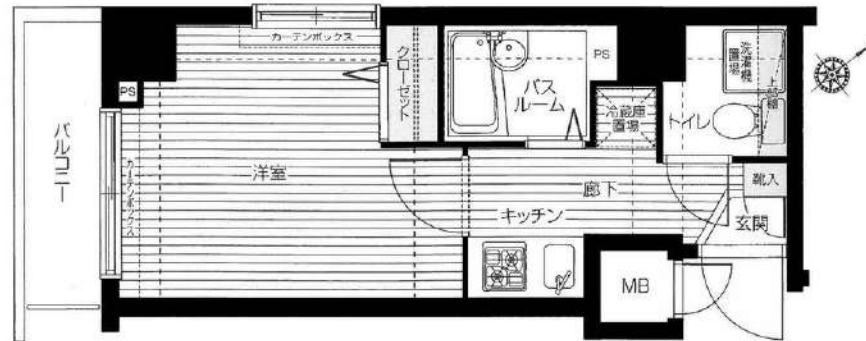


【バイク置場】
有(原付)/月額2,000円
※2年一括払い



【駐車場】
無

～内見できます～
☆即入居可能☆



分譲賃貸マンション			
住所	東京都中央区新川2-15-5		
交通	JR京葉線八丁堀駅まで徒歩5分		
	東京メトロ日比谷線八丁堀駅まで徒歩8分		
	東京メトロ東西線茅場町駅まで徒歩8分		
賃貸条件	賃料	77,000円	
	管理費	9,000円	
	敷金	なし	礼金 なし
建物概要	構造・階数	鉄骨鉄筋コンクリート造12階建	
	専有面積	19.96㎡	バルコニー面積 2.77㎡
	竣工日	2003年4月	
契約期間	普通賃貸借2年	更新料	新賃料の1ヶ月分 事務手数料12,000円(税別)
備考	<ul style="list-style-type: none"> ■トナリ/材木→24・・・1,000円+税/月額 ■火災保険料・・・18,000円～ ■鍵交換代金・・・25,000円+税 ■室内抗菌消臭代金・・・10,000円+税 ■ルームクリーニング費用・・・38,000円+税 ※退室時のルームクリーニング費用に充当します ■保証会社加入必須 「あんしん保証」 賃料+管理費+7ヶ月分 50% 保証人原則不要 家賃引落手数料 880円/月 更新保証手数料 12,000円/年 ★1年未満解約の場合、賃料+管理費の1ヶ月分の違約金が発生します。 ★図面と現況が異なる場合は現況優先とします。 ★スマートフォン・携帯電話の受信状況を内見時に必ずご確認下さい。 		

みずいべや
水商売のお部屋

新宿本店 新宿区西新宿7-12-3小島ビル3階
TEL 03-6279-2032



みずいべや
歌舞伎のお部屋

あずま通り店 新宿区歌舞伎町1-8-3良川ビル2階
TEL 03-6205-5732



みずいべや
池袋のお部屋

池袋店 豊島区池袋2-4-2YKビル1階
TEL 03-6907-2660

RENECAT導入済物件★消臭抗菌効果が半永久持続 駅や生活利便施設に近く、快適さを実感できる好立地

0204 号室 専有面積 25.82㎡

間取 1K

賃料 **77,000** 円/月

共益費 12,000 円/月

物件概要

所在地 / 東京都江東区白河4丁目8-4
 構造・規模 / 鉄筋コンクリート造 5階建
 総戸数 / 24 戸
 築年月 / 2014年09月08日
 入居日 / 2021年10月21日

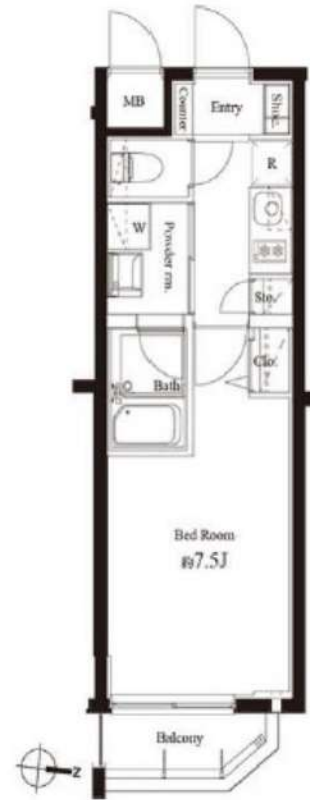
契約条件

保証金2ヶ月 (契約時償却)

SC保証システム利用料:家賃総額55%(最低金額5.5万円)
 保証人有プラン:家賃総額の30%(最低金額3万円)
 保証金契約時償却(保証金プランで契約の場合)
 24時間安心サポート料11,000円鍵交換代19,800円
 室内抗菌処理代16,500円事務手数料16,500円
 当社指定火災保険(ジック)加入の事(別途費用)
 ※資料口座引落し(口座振替手数料別途費用有)
 普通賃貸借1年契約(更新型)※
 ※更新時5%賃料改定が行われますが2回目以降は更新料はかかりませんので安心して長くお住まいになれます。
 ※LPガス(要担保金)
 ※室内写真は別部屋になります

Access

都営新宿線
「菊川」 駅徒歩 9分
 東京メトロ半蔵門線
「清澄白河」 駅徒歩 10分



- タイル貼りの美しい外観
- TVモニター付オートロック
- 監視カメラ付エレベーター
- 共用部に防犯カメラ設置
- 玄関扉ダブルロック
- 防犯性に優れたディンプルキー
- 人感センサーライト
- エアコン標準装備
- オリジナルシステムキッチン
- 2口ガスコンロ
- バスルームとトイレを独立
- シャンプードレッサー洗面台
- 雨の日も便利な浴室換気乾燥機
- お湯張り機能付バス
- BS・110°CS(別途費用)
- 24時間受取可能宅配BOX
- 駐輪場(年間1,000円)
- バイク置場(空き条件等含め要詳細確認)
- ペット可(別途敷金1ヶ月)小型1匹まで
- 2人入居可能・外国籍入居可能



24時間安心サポート

設備のトラブルに24時間365日の受付体制

医療健康サービス 24

看護師が24時間365日ご相談に応じます。

みずいべや
 水商売のお部屋
新宿本店 新宿区西新宿7-12-3小島ビル3階
 TEL 03-6279-2032



みずいべや
 歌舞伎のお部屋
あずま通り店 新宿区歌舞伎町1-8-3泉川ビル2階
 TEL 03-6205-5732



みずいべや
 池袋のお部屋
池袋店 豊島区池袋2-4-2YKビル1階
 TEL 03-6907-2660

《分譲賃貸マンション》

- ◆東京メトロ銀座線・東西線・都営浅草線 日本橋駅 徒歩2分
- ◆東京メトロ日比谷線・東西線 茅場町駅 徒歩2分
- ◆東京メトロ銀座線・半蔵門線 三越前駅 徒歩7分

グランド・ガーラ日本橋兜町 411

賃料: 82,000 円

共益費: 8,000 円

礼金: 1ヶ月 / 敷金: 0ヶ月

*入居予定日: 10月上旬

*退去予定日: 2021/9/23

*更新料: 新賃料の1ヶ月相当額

*更新時事務手数料: 10,000円(税別)

*鍵交換費: 20,000円(税別)

*解約予告40日前

*短期解約違約金あり

*当社指定火災保険加入必須 19,350円/2年

*保証会社利用必須: 初回保証料: 総賃料等の50%
(口座振替手数料含む場合あり)

更新: 1年毎10,000円(税別)

*賃料口座振替手数料 300円(税別)

《物件概要》

所在地 東京都中央区日本橋兜町9番14号

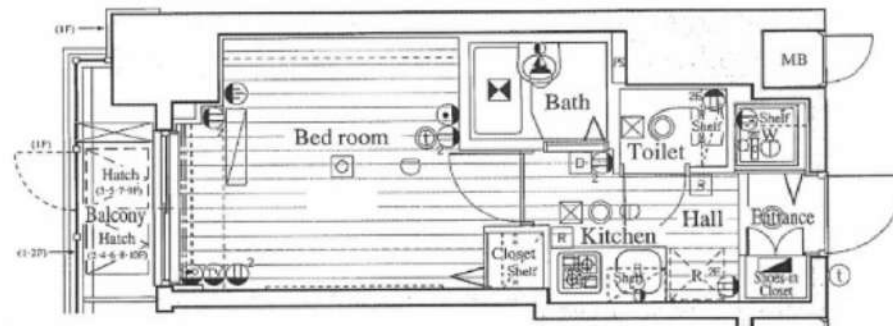
構造規模: 鉄筋コンクリート造 10階建 地下1階付

面積: 専有 19.68 m² / バルコニー 2.44 m²

総戸数: 102 戸

完成: 平成15年10月

設備: 東京電力、東京ガス、公共水道、エレベーター



- ★オートロック
- ★バス・トイレ別
- ★浴室乾燥機
- ★エアコン
- ★宅配ボックス
- ★ガスコンロ2口
- ★室内洗濯機置場

※図面と現況が異なる場合、現況を優先します
※審査により、保証会社を指定させて頂く場合がございます

みずいべや
水商売のお部屋
新宿本店 新宿区西新宿7-12-3小島ビル3階
TEL 03-6279-2032



みずいべや
歌舞伎のお部屋
あずま通り店 新宿区歌舞伎町1-8-3良川ビル2階
TEL 03-6205-5732



みずいべや
池袋のお部屋
池袋店 豊島区池袋2-4-2YKビル1階
TEL 03-6907-2660

現況： 空室

退去予定：

ガリシア菊川エストウディオ 209



諸条件ご相談ください。
 こちらの物件は分譲マンションタイプになります。
 ご内見は退去日以降、お名刺をFAXまたはメール
 で送付頂いた後に現地対応にて受付予定です。
 本物件はオーナーチェンジ物件になりますので弊
 社は居室確認をまだ行っておりません。

賃料	87,000円		
間取り	1K	物件種別	マンション
管理費	10,000円	共益費	-
雑費	-	振替手数料	
敷金	1ヵ月	礼金	0ヶ月
保証金		償却	
交通	都営地下鉄新宿線 菊川駅 徒歩4分		
物件所在地	東京都江東区森下3-19-13		
構造・規模	鉄筋コンクリート造 地上7階		
専有面積	25.44㎡	向き	北
築年月	2016年2月	入居時期	即入居可
契約期間	2年間	原状回復	退去時精算
鍵交換	33,000円		
更新料	新賃料1ヶ月分		
駐車場	空なし		
駐輪場	空あり 月額500円		
バイク置場	空あり 月額3,000円		
ペット飼育	小型犬1匹まで		
建物管理会社	BRIコミュニティ		
24時間サポート	JBR 16,500円		
火災保険	要加入 15,000円～		
保証会社必須	日本セーフティー 初回総賃料×50% 更新年1回 10,000円		
設備	共聴設備	BS CS	
	インターネット	ギガプライス	
	CATV	なし	
	インターネット無料!		

図面と現況が異なる場合は現況が優先となります。申し込みの際は弊社の書式にてお願い致します。お部屋は原則として「クリーニング中」以外現況引渡しです。要望がある場合は申込時に記入の上、担当者にお伝えください。保証会社必須。初回保証料は初回総賃料の50%。年間更新料は10,000円。但し大手法人契約の場合で保証会社利用しない場合は、敷金1ヶ月プラスです。ペット飼育可物件で飼育する場合は、申込書にその旨(種類・数)を記載。敷金1ヶ月プラスです。建物管理規約により制限があります。また、管理規約や飼育細則等の違反により賃貸借契約が解除となる場合があります。建物全館禁煙です。但し、専有部分においては、退去時に天井クロスを張替え(借主全額負担)を前提に容認します。短期解約(1年未満)違約金賃料等の1ヶ月分。解約予告1ヶ月前。更新料、新賃料の1ヶ月分。駐車場、バイク置場、駐輪場については、建物管理会社への空確認を要します。また、お申込みは原則別途建物管理会社へ直接お願い致します。



みずべや
水商売のお部屋

新宿本店 新宿区西新宿7-12-3小島ビル3階
TEL 03-6279-2032



みずべや
歌舞伎のお部屋

あずま通り店 新宿区歌舞伎町1-8-3良川ビル2階
TEL 03-6205-5732



みずべや
池袋のお部屋

池袋店 豊島区池袋2-4-2YKビル1階
TEL 03-6907-2660

貸マンション

築地駅

ファミリー銀座イースト 602

間取り
1K

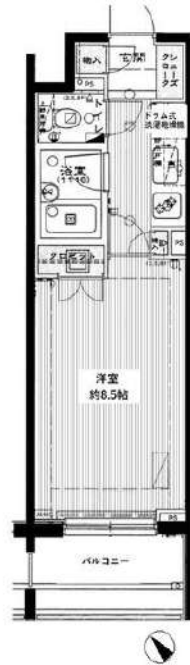
専有面積
25.18㎡

築年月
2004年03月

複数駅・路線利用可♪
宅配BOXあり

チェックポイント！

駐輪場有(100円/月),主要採光面：南西向き,外観タイル張り,分譲タイプ,B・T別,浴室乾燥機,ガスコンロ付,2口コンロ,システムキッチン,収納スペース,クローゼット,シューズボックス,給湯,都市ガス,エアコン,オートロック,モニタ付オートロック,モニタ付インターホン,バルコニー,エレベーター,宅配BOX



物件種目	貸マンション
最寄駅	築地
間取タイプ	1K
賃貸条件	賃料 90,000円 礼金1ヶ月 敷金1ヶ月 保証金なし

物件所在地	東京都中央区築地2丁目4-6		
交通	東京メトロ日比谷線 築地 徒歩1分		
建物	建物名	ファミリー銀座イースト 602	
	構造・規模	SRC 15階建/6階部分	
	使用部分積	25.18㎡	
	間取内訳	洋 8.5	
築年月	2004年03月	契約期間	2年
管理費等	12,000円/月		
駐車場	なし		
現況	空家	入居日	即時
設備	B・T別浴室乾燥機,ガスコンロ付,2口コンロ,システムキッチン,収納スペース,クローゼット,シューズボックス,給湯,都市ガス,エアコン,オートロック,モニタ付オートロック,モニタ付インターホン,バルコニー,エレベーター,宅配BOX		
保険等	要 2年20,000円		
備考	月額保証料：600円/月 更新料：新賃料 1.5ヶ月 賃貸保証：加入要 ジェイリース株式会社 初回50% 月額保証料600円 更新料年1万円 鍵交換代等：有 22,000円～ 利用駅1：東京メトロ有楽町線 新富町 徒歩1分 利用駅2：都営浅草線 東銀座 徒歩9分		

みずいばや
水商売のお部屋

新宿本店 新宿区西新宿7-12-3小島ビル3階
TEL 03-6279-2032



みずいばや
歌舞伎のお部屋

あずま通り店 新宿区歌舞伎町1-8-3良川ビル2階
TEL 03-6205-5732



みずいばや
池袋のお部屋

池袋店 豊島区池袋2-4-2YKビル1階
TEL 03-6907-2660

アレヴィスタ豊洲ベイサイドII 20

再契約型



家具・家電付 月額賃料+5,000円
【家具・家電付き基本内容】

- ☆テレビ ☆冷蔵庫 ☆洗濯機
- ☆掃除機 ☆レンジ ☆カーテン
- ☆ベッド ☆デスク ☆チェア
- ☆テレビボード

保証会社 必須 総賃料50%～

ハウスクリーニング代 30,000円税別 (契約時)

鍵交換代 20,000円税別 (契約時)

火災保険 5,400円～ 1年更新

※図面と異なる場合は現況を優先となります。

種目	マンション	
地区	東京都江東区東雲2丁目3-31	
間取	1K	
賃料条件	賃料	92,000円
	礼金	92,000円 敷金 -
交通	りんかい線「東雲(東京)」駅 徒歩 7分 ゆりかもめ「有明(東京)」駅 徒歩 20分 ゆりかもめ「豊洲」駅 徒歩 20分	
建物	構造	鉄筋コンクリート造
	専有面積	25.66㎡
	間取内訳	洋室(7.00畳), K(2.50畳)

築年月	2017年10月	契約期間	定期借家契約 2年
管理費	管理費 - / 共益費 10,000円 / 雑費 -		
駐車場			
その他費用	[一時金] 鍵交換代:20000円 ハウスクリーニング代:30000円		
建物設備	2口コンロ,3点給湯,TVインターホン,エアコン,ガスコンロ設置済,ガス給湯,クローゼット,システムキッチン,シャワー,シューズボックス,トイレ有,ネット使用料不要,バス・トイレ別,バス有,フローリング		
入居時期	予定 2021年10月上旬		
保険	有り 12ヶ月 5,400円		
保証会社			
備考			

情報更新日: 2021/8/29

みずいばや
水商売のお部屋

新宿本店 新宿区西新宿7-12-3小島ビル3階
TEL 03-6279-2032



みずいばや
歌舞伎のお部屋

あずま通り店 新宿区歌舞伎町1-8-3良川ビル2階
TEL 03-6205-5732



みずいばや
池袋のお部屋

池袋店 豊島区池袋2-4-2YKビル1階
TEL 03-6907-2660

現況：空室

退去予定：

パレステュディオ日本橋東 409号室



賃料	140,000円		
間取り	1LDK	物件種別	マンション
管理費	10,000円	共益費	-
雑費	-	振替手数料	
敷金	1ヵ月	礼金	0ヶ月
保証金		償却	
交通	東京メトロ半蔵門線 水天宮前駅 徒歩3分		
物件所在地	東京都中央区日本橋箱崎町35-5		
構造・規模	鉄筋コンクリート造 7階建て		
専有面積	40.63㎡	向き	南西
築年月	2001年11月	入居時期	即入居可
契約期間	2年間	原状回復	退去時精算
鍵交換	33,000円		
更新料	新賃料1ヶ月分		
駐車場	なし		
駐輪場	あり 無料		
バイク置場	あり 50cc 1,000円 50cc以上 2,000円		
ペット飼育	小型犬1匹まで 成長時体長50cm以下		
建物管理会社	株式会社クレアスコミュニティー		
24時間サポート	安心入居サポート 16,500円		
火災保険	要加入 18,000円～		
保証会社必須	日本セーフティー 初回総賃料×50% 更新年1回 10,000円		
設備	共聴設備	BS CS	
	インターネット	NTT Bフレッツ KDDI	
	CATV	東京ベイネットワーク	
	フリーレント1ヶ月！		

諸条件ご相談ください。
 こちらの物件は分譲マンションタイプになります。
 ご内見は退去日以降、お名刺をFAXまたはメール
 で送付頂いた後に現地対応にて受付予定です。



図面と現況が異なる場合は現況が優先となります。申し込みの際は弊社の書式にてお願い致します。お部屋は原則として「クリーニング中」以外現況引渡しです。要望がある場合は申込時に記入の上、担当者にお伝えください。保証会社必須。初回保証料は初回総賃料の50%。年間更新料は10,000円。但し大手法人契約の場合で保証会社利用しない場合は、敷金1ヶ月プラスです。ペット飼育可物件で飼育する場合は、申込書にその旨(種類・数)を記載。敷金1ヶ月プラスです。建物管理規約により制限があります。また、管理規約や飼育細則等の違反により賃貸借契約が解除となる場合があります。建物全館禁煙です。但し、専有部分においては、退去時に天井クロスを張替え(借主全額負担)を前提に容認します。短期解約(1年未満)違約金賃料等の1ヶ月分。解約予告1ヶ月前。更新料、新賃料の1ヶ月分。駐車場、バイク置場、駐輪場については、建物管理会社への空確認を要します。また、お申込みは原則別途建物管理会社へ直接お願い致します。

みずべや
水商売のお部屋

新宿本店 新宿区西新宿7-12-3小島ビル3階
TEL 03-6279-2032

みずべや
歌舞伎のお部屋

あずま通り店 新宿区歌舞伎町1-8-3良川ビル2階
TEL 03-6205-5732

みずべや
池袋のお部屋

池袋店 豊島区池袋2-4-2YKビル1階
TEL 03-6907-2660

貸マンション

東京メトロ日比谷線小伝馬町駅まで徒歩
3分！人気の追い焚き機能・ミストサウ
ナ有り！1LDKで収納もたっぷりあります
！

間取り 1LDK 専有面積 40.86㎡ 築年月 2015年12月



チェックポイント！

この図面は物件情報の一部を抜粋して掲載しております。（現況優先）付帯条件や別途料金等が発生する場合がありますのでご確認ください。

- 駐輪場有●主要採光面：東向き●社宅可●二人入居可●外観タイル張り●常時ゴミ出し可能●スマートハウス●分譲タイプ●B・T別●オートバス●シャワー●追い焚き機能●浴室暖房●浴室乾燥機●ミストサウナ●トイレ●温水洗浄便座●洗面所●洗面台●洗面所独立●ガスコンロ付●2口コンロ●3口以上コンロ●カウンターキッチン●システムキッチン●食器洗浄乾燥機●収納スペース●クローゼット●シューズボックス●人感センサー付照明●室内洗濯機置場●洗濯機置場●給湯●都市ガス●フローリング●冷房●暖房●エアコン●CS●BS端子●光ファイバー●オートロック●モニタ付オートロック●モニタ付インターホン●防犯カメラ●24時間セキュリティー●バルコニー●エレベーター●宅配BOX

最寄駅	小伝馬町駅
間取りタイプ	1LDK
賃貸条件	賃料 170,000円
	礼金1ヶ月 敷金1ヶ月 保証金なし

物件所在地	東京都中央区日本橋堀留町2丁目4-14		
交通	東京メトロ日比谷線 小伝馬町 徒歩3分		
建物	建物名	グリーンパーク日本橋堀留町 505	
	構造・規模	RC 12階建 地下1階/5階部分	
	使用部分積	40.86㎡	
	間取内訳	洋5.2 LDK10.9	
築年月	2015年12月	契約期間	2年
管理費等	15,000円/月		
駐車場			
現況	居住中	入居日	相談
設備	B・T別 オートバス、シャワー、追い焚き機能、浴室暖房、浴室乾燥機、ミストサウナ、トイレ、温水洗浄便座、洗面所、洗面台、洗面所独立、ガスコンロ付、2口コンロ、3口以上コンロ、カウンターキッチン、システムキッチン、食器洗浄乾燥機、収納スペース、クローゼット、シューズボックス、人感センサー付照明...		
保険等	要2年20,000円		
備考	1年未満の解約の際、短期違約金あり。（特約）室内清掃費・ACクリーニング費、更新事務手数料あり、解約予告2ヶ月前 契約事務手数料：5,500円 24時間サポート料：16,500円 更新料：新賃料1ヶ月 賃貸保証：加入要 エボスorエルズ（初回保証委託手数料総賃料60%～、月額手数料 賃料の1.5%or1200円 更新時、年間保証委託手数料無） 利用駅1：都営新宿線 馬喰横山 徒歩4分 利用駅2：都営浅草線 人形町 徒歩6分		

みずべや
水商売のお部屋

新宿本店 新宿区西新宿7-12-3小島ビル3階
TEL 03-6279-2032



みずべや
歌舞伎のお部屋

あずま通り店 新宿区歌舞伎町1-8-3良川ビル2階
TEL 03-6205-5732



みずべや
池袋のお部屋

池袋店 豊島区池袋2-4-2YKビル1階
TEL 03-6907-2660