

スパシエアランシア亀戸

号室	賃料
204	70,000円

★利便性◎!!新宿・秋葉原へも直通の好アクセス★



写真はイメージです。
フローリングカラー：ホワイト

保証会社加入必須

- I、新日本信用保証
 - ①初回賃料総額4.0% (年額1万円)
 - ②初回賃料総額8.0% (年額無)
 - ③学生プラン初回3万円4年間年額無 (5年目～年額1万円)※要学生証コピー
口座振替手数料 220円(税込)/月
- II、クレディセゾン
 - ①初回賃料総額4.0% (年額1万円更新)
※賃料(管理費込)が15万円以上年額1.4万円
 - ②学生プラン初回1.5万円年額1万円※要学生証コピー

◆契約時必要書類◆

- ご契約者様
- ・顔写真付身分証明書(1stコピー)
 - ・健康保険証(1stコピー)
 - ・住民票※マイナンバー非掲載
- ご入居者様
- ・顔写真付身分証明書(1stコピー)

分譲賃貸マンション
ペット飼育可 保証金二ヶ月(退去時償却)



図面が現状と異なる場合は現状優先とします。
更新料：新賃料の1ヶ月分

管理費	10,000円		
敷金	0ヶ月	礼金	1ヶ月
所在地	東京都江東区 亀戸4丁目36-15		
交通	JR中央・総武線 亀戸 徒歩9分		
構造	鉄筋コンクリート(RC造) 11階建		
専有面積	21.1㎡	開口部方位	北
総戸数	58戸	間取り	1K
築年月	2006/10	契約期間	2年
入居日	8月上旬 07/19退去(内装中)		
設備等	都市ガス、公共下水、宅配BOX、バス・トイレ別、浴室乾燥機、室内洗濯機置き場、角部屋、2階以上の物件、ペット相談、ガスコンロ、システムキッチン、コンロ2口、フローリング、バルコニー、エレベーター、CATV、CSアンテナ、BSアンテナ、エアコン、防犯カメラ、グリル、2面採光、収納、下駄箱、モニタ付オートロック、ゴミ置場、インターネット接続可、シンダーキー(ディンプル)、マルチメディアコンセント		
備考	※365日以内の解約の場合、短期解約違約金(賃料(管理費込)1ヶ月分) ※更新事務手数料：新賃料の0.5ヶ月分 ※退去時ルームクリーニング代 38,500円(税込) 室内除菌消臭代：5,500円(税込) 鍵交換料：25,300円(税込) 保険料：20,000円 2年 解約予告：1ヶ月前		

物件コード 35509 204



みずべや
水商売のお部屋

新宿本店 新宿区新宿7-12-3小島ビル3階
TEL 03-6279-2032



みずべや
歌舞伎のお部屋

あずま通り店 新宿区歌舞伎町1-8-3良川ビル2階
TEL 03-6205-5732



みずべや
池袋のお部屋

池袋店 豊島区池袋2-4-2YKビル1階
TEL 03-6907-2660

貸マンション

築地駅

プライムステイ築地

間取り
ワンルーム

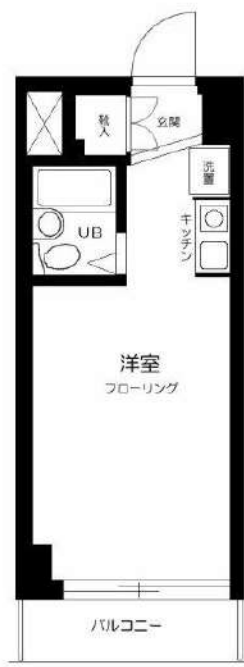
専有面積
16.92㎡

築年月
1986年06月



チェックポイント！

主要採光面：南西向き、分譲タイプ、IHキッチンヒーター、収納スペース、シューズボックス、室内洗濯機置場、洗濯機置場、フローリング、エアコン、オートロック、モニター付オートロック、モニター付インターホン、バルコニー、エレベーター、宅配BOX



物件種目	貸マンション
最寄駅	築地
間取タイプ	ワンルーム
賃料条件	賃料 71,000円
	礼金1ヶ月 敷金1ヶ月 保証金なし

物件所在地	東京都中央区築地3丁目13-5		
交通	東京メトロ日比谷線 築地 徒歩3分		
建物	建物名	プライムステイ築地	
	構造・規模	SRC 11階建/5階部分	
	使用部分積	16.92㎡	
間取内訳			
築年月	1986年06月	契約期間	2年
管理費等	7,000円/月 共益費なし 雑費なし		
駐車場			
現況	空家	入居日	即時
設備	IHキッチンヒーター、収納スペース、シューズボックス、室内洗濯機置場、洗濯機置場、フローリング、エアコン、オートロック、モニター付オートロック、モニター付インターホン、バルコニー、エレベーター、宅配BOX		
保険等	要 2年20,000円		
備考	保証金償却：解約時1ヶ月 設備緊急受付システム料：7,700円 更新料：新賃料1ヶ月 賃貸保証：加入要 当社指定の保証会社をご利用頂くことが契約条件となります。 鍵交換代等：有 24,200円～ 利用駅1：東京メトロ有楽町線新富町 徒歩6分 利用駅2：都営大江戸線築地市場 徒歩9分		

みずいべや
水商売のお部屋

新宿本店 新宿区西新宿7-12-3小島ビル3階
TEL 03-6279-2032



みずいべや
歌舞伎のお部屋

あずま通り店 新宿区歌舞伎町1-8-3良川ビル2階
TEL 03-6205-5732



みずいべや
池袋のお部屋

池袋店 豊島区池袋2-4-2YKビル1階
TEL 03-6907-2660

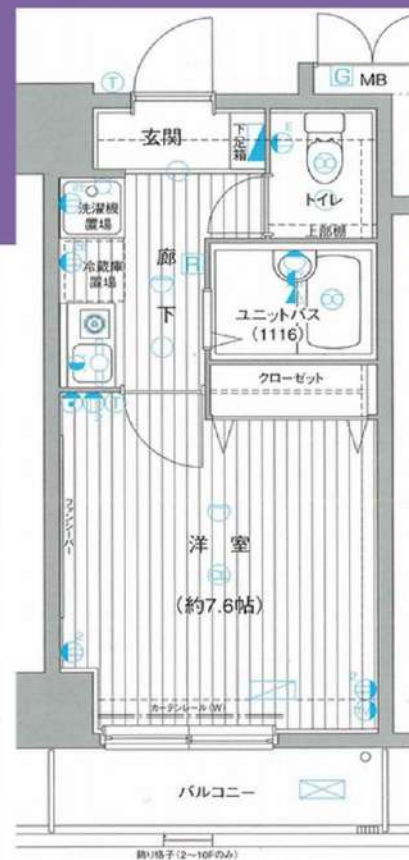
For Rent

東京メトロ日比谷線『人形町』駅徒歩6分

分譲賃貸マンション ヴェルト日本橋Ⅱツヴァイト



★ライフラインに関して★※申込自由※
 ★PinT電気→審査通過後、PinT電気申込メールがきます
 ※オール電化対象外
 ★電気含むその他ライフライン→ライフアップからご案内
 事前にご案内をお願いします！※対象物件あり



■物件概要

- 名称 / ヴェルト日本橋Ⅱツヴァイト
- 所在地 / 東京都中央区日本橋久松町6番8号
- 構造 / 鉄筋コンクリート造 地上10階建
- 竣工 / 2002年2月
- 交通 / 東京メトロ日比谷線『人形町』駅徒歩6分
都営浅草線『東日本橋』駅徒歩4分
都営新宿線『馬喰横山』駅徒歩6分

※参考写真含む

【募集条件】

号室	賃料	間取り	専有面積	現況
102	¥75,000	1K	23.94㎡	即入居
802	¥78,500	1K	23.94㎡	8/13 退去予定

管理費 8,000円

■賃貸条件

- 礼金 / 1ヶ月
- 敷金 / 1ヶ月
- 更新料 / 新賃料1ヶ月分
- 火災保険 / 18,000円
- 条件 / 文書事務手数料 5,500円(税込)
振替事務手数料 330円/月(税込)
鍵交換費用 22,000円(税込)
- その他 / 保証会社加入のこと
保証人不要プランご相談可能
初回保証料：毎月支払額の30%~40%
※学生プラン有り：初回保証料 10,000円~
年間保証料：10,000円
※保証会社利用しない場合は、敷金2ヶ月
~ご利用保証会社~
エポスROOM iD・ルームバンクインシア
初回保証料：保証人有30%・保証人なし40%
※初期費用のお支払いにクレジットカード決済をご利用可
※法人様契約の際の諸条件は別途お問い合わせください

■設備概要

- ◇TVモニター付オートロック
- ◇1口ガスシステムキッチン
- ◇ウォシュレット
- ◇エアコン完備
- ◇室内防水パン
- ◇エレベーター
- ◇インターネット (Bフレッツ)
- ◇宅配ボックス・メールボックス
- ◇BS
- ◇駐輪場 無料 ※空き確認要！！
- ◇CATV (東京パイネットワーク)



図面と現況が異なる場合は、現況優先と致します

※退去時、貴主の指定業者による室内のクリーニング費用(38,500円・税込)・エアコン内部洗浄(11,000円・税込/台)は借主様負担となります。

みずびや
水商売のお部屋

新宿本店 新宿区西新宿7-12-3小島ビル3階
TEL 03-6279-2032



みずびや
歌舞伎のお部屋

あずま通り店 新宿区歌舞伎町1-8-3泉ビル2階
TEL 03-6205-5732



みずびや
池袋のお部屋

池袋店 豊島区池袋2-4-2YKビル1階
TEL 03-6907-2660

貸マンション

住吉駅

メイクスデザイン住吉Ⅳ 504

間取り
1K

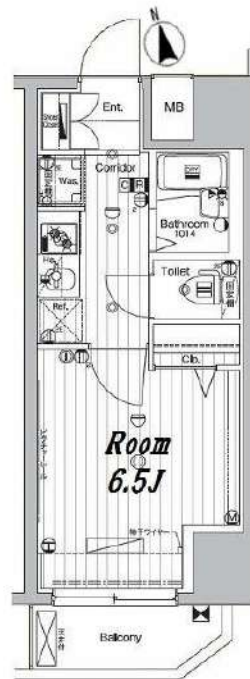
専有面積
22.53㎡

築年月
2013年03月



チェックポイント！

バイク置場有,駐輪場有,主要採光面：南西向き,楽器相談,ペット相談,高齢者相談,デザイナーズ,外観タイル張り,常時ゴミ出し可能,角部屋,24時間換気システム,B・T別シャワールーム,浴室乾燥機,温水洗浄便座,洗面台,ガスコンロ可,2口コンロ,システムキッチン,クローゼット,シューズボックス,人感センサー付照明,室内洗濯機置場,給湯,都市ガス,フローリング,エアコン,C S,B S端子,C A T V,MMコンセント,ダブルロックドア,オートロック,モニタ付オートロック,ディンプルキー,防犯カメラ,バルコニー,エレベーター,宅配BOX



物件種目	貸マンション
最寄駅	住吉
間取タイプ	1K
賃料条件	賃料 76,500円
	礼金1ヶ月 敷金1ヶ月 保証金なし

物件所在地	東京都江東区扇橋3丁目7-7		
交通	東京メトロ半蔵門線 住吉 徒歩10分		
建物	建物名	メイクスデザイン住吉Ⅳ 504	
	構造・規模	RC 10階建/5階部分	
	使用部分積	22.53㎡	
	間取内訳		
築年月	2013年03月	契約期間	2年
管理費等	10,000円/月 共益費なし 雑費なし		
駐車場			
現況	居住中	入居日	2021年8月14日予定
設備	B・T別シャワールーム,浴室乾燥機,温水洗浄便座,洗面台,ガスコンロ可,2口コンロ,システムキッチン,クローゼット,シューズボックス,人感センサー付照明,室内洗濯機置場,給湯,都市ガス,フローリング,エアコン,C S,B S端子,C A T V,MMコンセント,ダブルロックドア,オートロック...		
保険等	要 2年23,000円		
備考	セキュリティ充実・宅配ボックス・ペット相談(敷金追加、退却時償却)解約予告2カ月前、短期解約違約金有、更新手数料1.65万円(税込)安心入居サポート(税込・必須):16,500円 鍵交換費用(税込・必須):27,500円 更新料:新賃料1.5ヶ月 賃貸保証:加入要 (1)月額保証料:家賃(賃料+管理費)の1% (2)初回保証料:家賃+(1)の80% (3)手数料:月550円(込) 利用駅1:都営新宿線 住吉 徒歩10分 利用駅2:都営大江戸線 清澄白河 徒歩21分		

みずべや
水商売のお部屋

新宿本店 新宿区西新宿7-12-3小島ビル3階
TEL 03-6279-2032



みずべや
歌舞伎のお部屋

あずま通り店 新宿区歌舞伎町1-8-3良川ビル2階
TEL 03-6205-5732



みずべや
池袋のお部屋

池袋店 豊島区池袋2-4-2YKビル1階
TEL 03-6907-2660

貸マンション

月島駅

アーバイル月島駅前(アーバイルツキシマエキマエ) 0403

間取り
ワンルーム

専有面積
23.56㎡

築年月
2004年03月



チェックポイント!

主要採光面：南西向き, 楽器相談, ペット相談, 二人入居可, 浴室乾燥機, トイレ, ガスコンロ付, クローゼット, 給湯, 都市ガス, エアコン, C S, B S 端子, オートロック, 防犯カメラ, エレベーター, 宅配BOX



物件種目	貸マンション
最寄駅	月島
間取タイプ	ワンルーム
賃貸条件	賃料 80,000円
	礼金なし 敷金なし 保証金なし

物件所在地	東京都中央区佃2丁目16-9		
交通	東京メトロ有楽町線 月島 徒歩1分		
建物	建物名	アーバイル月島駅前(アーバイルツキシマエキマエ) 0403	
	構造・規模	SRC 10階建 地下1階/4階部分	
	使用部分積	23.56㎡	
	間取内訳	洋室9.4畳	
築年月	2004年03月	契約期間	2年
管理費等	18,000円/月 共益費なし 雑費なし		
駐車場			
現況	居住中	入居日	2021年8月下旬予定
設備	浴室乾燥機, トイレ, ガスコンロ付, クローゼット, 給湯, 都市ガス, エアコン, C S, B S 端子, オートロック, 防犯カメラ, エレベーター, 宅配BOX		
保険等	要 2年16,000円		
備考	ペット可(敷1) 引越業者当社指定保証会社利用必須退去時要清掃代解約予告50日前 ハウスクリーニング費: 49,500円 退去時鍵交換費: 22,000円 AMLクラブサポート費: 16,500円 更新料: 新賃料1.5ヶ月 賃貸保証: 加入要賃料・管理費総額の50%~ 利用駅1: 東京メトロ日比谷線八丁堀 徒歩18分 利用駅2: 東京メトロ有楽町線 月島 徒歩26分		

みずいばや
水商売のお部屋

新宿本店 新宿区西新宿7-12-3小島ビル3階
TEL 03-6279-2032



みずいばや
歌舞伎のお部屋

あずま通り店 新宿区歌舞伎町1-8-3良川ビル2階
TEL 03-6205-5732



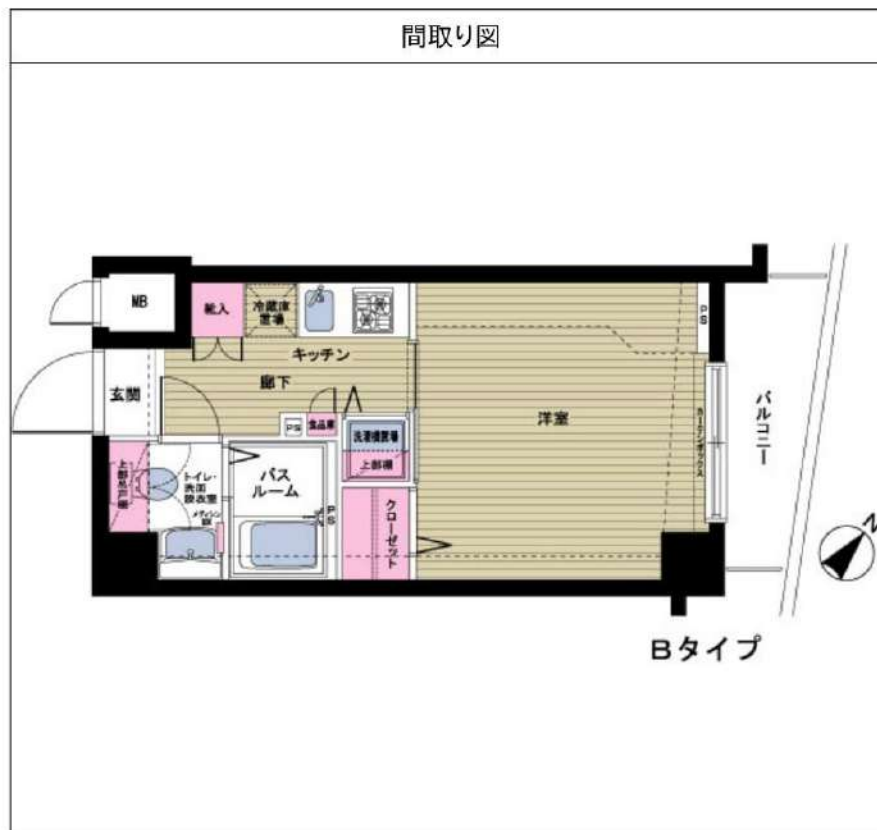
みずいばや
池袋のお部屋

池袋店 豊島区池袋2-4-2YKビル1階
TEL 03-6907-2660

トーションフェニックス日本橋浜町壱番館 502

間取り	賃料	管理費等
1K	84,000円	6,000円

敷金/保証金	84,000円	礼金/権利金	84,000円
敷引/償却金	0円	更新料	1ヶ月(新賃料)
その他費用	<small>[-一時金] 鍵交換費用(税込): 22,000円 [月次費用] 家財保険+付帯サービス(税込): 1,475円 (備考) ■契約時: 当月分+翌月分の賃料・管理費をお支払い頂きます ■解約時: ルームクリーニング費用及び借主負担分の原状回復費用をお支払い頂きます</small>		
物件種別	マンション		
物件所在地	東京都中央区日本橋浜町1丁目7-7		
交通	都営新宿線 浜町駅 徒歩3分 都営浅草線 東日本橋駅 徒歩5分 東京メトロ日比谷線 人形町駅 徒歩8分		
間取り詳細	5階: 洋室 6.30畳		
構造	鉄骨鉄筋コンクリート 5階 / 11階建		
面積	23.19㎡	向き	北東
築年月	2003年3月12日	契約期間	普通借家契約 2年
駐車場		入居時期	2021年9月中旬
設備	2口ガス(グリル付) バス・トイレ別 脱衣室 浴室換気乾燥機 エアコン フローリング 室内洗濯機置場		
入居諸条件			
損害保険			
保証会社	必須 初回保証料=合計賃料×50%(法人50%)、月額保証料=合計賃料×1%		
備考	■民泊利用不可 ■駐輪場: 月額1,000円 バイク 月額2,000円(契約時2年間一括払い※台数要確認) ■部屋タイプ: B※内装は入居までに変更となる場合がございます		



物件番号: t0004187

※図面と異なる場合は現況を優先となります。

みずべや
水商売のお部屋

新宿本店 新宿区西新宿7-12-3小島ビル3階
TEL 03-6279-2032



みずべや
歌舞伎のお部屋

あずま通り店 新宿区歌舞伎町1-8-3良川ビル2階
TEL 03-6205-5732



みずべや
池袋のお部屋

池袋店 豊島区池袋2-4-2YKビル1階
TEL 03-6907-2660

貸マンション

勝どき駅

コンシェルシアデュー勝どき 408

間取り
1K

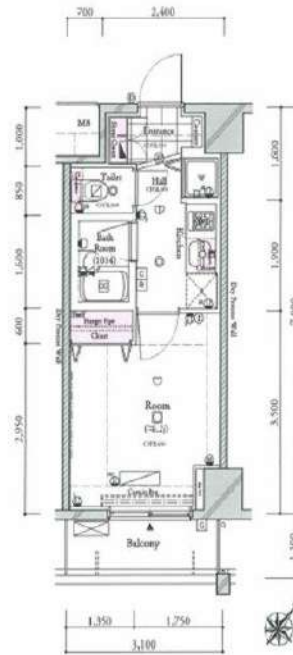
専有面積
21.70㎡

築年月
2008年09月



チェックポイント！

主要採光面：南東向き、保証人不要、二人入居可、外観タイル張り、分譲タイプ、B・T別、シャワー、浴室乾燥機、トイレ、洗面台、ガスコンロ可、2口コンロ、システムキッチン、収納スペース、シューズボックス、室内洗濯機置場、洗濯機置場、都市ガス、フローリング、冷房、エアコン、CS、B S端子、インターネット対応、オートロック、モニター付オートロック、モニター付インターホン、バルコニー、エレベーター、宅配BOX



物件種目	貸マンション
最寄駅	勝どき
間取タイプ	1K
賃貸条件	賃料 88,000円 礼金なし 敷金なし 保証金なし

物件所在地	東京都中央区勝どき4丁目8-9		
交通	都営大江戸線 勝どき 徒歩5分		
建物	建物名	コンシェルシアデュー勝どき 408	
	構造・規模	RC 8階建/4階部分	
	使用部分積	21.70㎡	
	間取内訳	洋6.2	
築年月	2008年09月	契約期間	2年
管理費等	10,000円/月 共益費なし 雑費なし		
駐車場			
現況	空家	入居日	即時
設備	B・T別、シャワー浴室乾燥機、トイレ、洗面台、ガスコンロ可、2口コンロ、システムキッチン、収納スペース、シューズボックス、室内洗濯機置場、洗濯機置場、都市ガス、フローリング、冷房、エアコン、CS、B S端子、インターネット対応、オートロック、モニター付オートロック、モニター付インターホン...		
保険等	要 2年20,000円		
備考	防犯対策もバッチリなマンションタイプの物件です。即入居でお部屋に住みたい方はこちら現在空き室となっております。多くの方に好評の、清潔感のある室内が魅力的な賃貸物件です。エレベーター付き物件です。この物件は駅から徒歩5分の物件です。もしもの事態を抑制する、オートロック機能が備わっています。快適にお料理をする事が出来るシステムキッチンの物件です。SYLAプレミアムクラブ：1,000円/月 更新料：新賃料1ヶ月 賃貸保証：加入要 初回保証料4.0%、年間保証料1万円 外回籍の方：初回保証料6.0%、月額保証料2%貸主指定保証会社利用 鍵交換代等：有 25,000円～ 利用駅1：都営大江戸線 島 徒歩13分 利用駅2：東京メトロ日比谷線 築地 徒歩20分		

みずべや
水商売のお部屋

新宿本店 新宿区西新宿7-12-3小島ビル3階
TEL 03-6279-2032



みずべや
歌舞伎のお部屋

あずま通り店 新宿区歌舞伎町1-8-3長川ビル2階
TEL 03-6205-5732



みずべや
池袋のお部屋

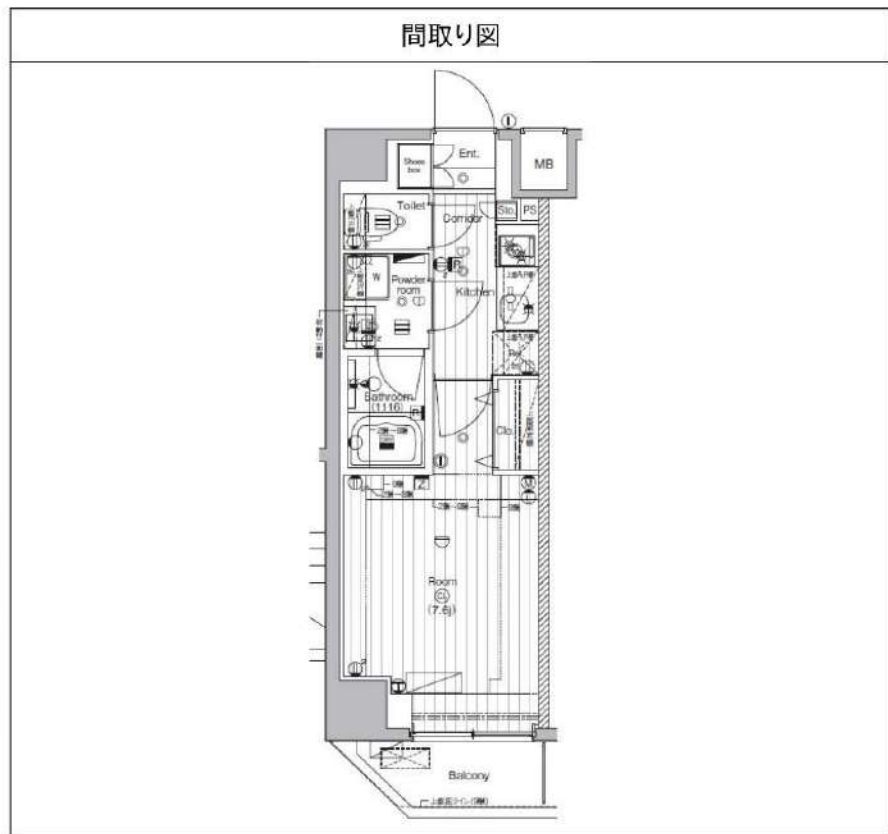
池袋店 豊島区池袋2-4-2YKビル1階
TEL 03-6907-2660

ザ・プレミアムキューブG潮見 212

間取り	賃料	管理費等
1K	90,000円	14,000円

【Wi-Fiインターネット無料!※シーファイブ】貴重なルーフトラス&ドッグラン付!ペット2匹可 築浅高級分譲賃貸マンション!

【Wi-Fiインターネット無料!※シーファイブ】貴重なルーフトラス&ドッグラン付!ペット2匹可 築浅高級分譲賃貸マンション!



敷金/保証金	0円	礼金/権利金	90,000円
敷引/償却金	0円	更新料	1.5ヶ月(新賃料)
その他費用			
物件種別	マンション		
物件所在地	東京都江東区潮見2丁目10-25		
交通	京葉線 潮見駅 徒歩4分 東京メトロ有楽町線 辰巳駅 徒歩26分 東京メトロ有楽町線 豊洲駅 徒歩30分		
間取り詳細			
構造	鉄筋コンクリート 2階 / 10階建		
面積	25.62㎡	向き	北
築年月	2019年3月	契約期間	普通借家契約 2年
駐車場		入居時期	2021年9月14日
設備	浴室乾燥, ガス給湯, バストイレ別, CS, 押入, 2口コンロ, ガスキッチン, 温水洗浄便座, エアコン, 室内洗濯機置場, シャワー, BS, モニタ付オートロック, システムキッチン, ネット使用料不要, クローゼット, フローリング, トイレ有, ガスコンロ, ユニットバス, ガスコンロ設置済, パス有, 追い抜き風呂, シューズボックス, TVインターホン, デザイナーズ, エレベーター, セキュリティ会社加入済, 外壁タイル張り, 管理室, 宅配BOX, 屋外駐車場		
入居諸条件	ペット可, 事務所不可, 二人入居可		
損害保険	要 23,000円(2年)		
保証会社	必須 総賃料の~50%		
備考	■入居中サポート21450円 ■抗菌代16500円 ■事務手数料11000円 ■火災保険23000円 ■保証会社必須~50% ■鍵交換代22000円 ■短期解約違約金有 ■AZP95000円(★50) ■ペット(+敷1・償)		

※図面と異なる場合は現況を優先となります。

物件番号: 1744212

みずべや
水商売のお部屋

新宿本店 新宿区西新宿7-12-3小島ビル3階
TEL 03-6279-2032

みずべや
歌舞伎のお部屋

あずま通り店 新宿区歌舞伎町1-8-3良川ビル2階
TEL 03-6205-5732

みずべや
池袋のお部屋

池袋店 豊島区池袋2-4-2YKビル1階
TEL 03-6907-2660

アルテシモ キーフアー

※旧名称：トラディス西大島

★内見：即日可能 ★入居：即日可能

都営新宿線「西大島」駅 徒歩9分

階	901 B		902 C		号数	タイプ
	月額賃料 (別途管理費)	専有面積	月額賃料 (別途管理費)	専有面積	バルコニー面積	
9F	99,500	4.59	101,000	15.19	803	A3
	25.92	3.68	25.41	3.68		
8F	99,000	3.68	99,000	3.68	803	A3
	25.16	3.68	25.16	3.68	25.16	3.68
7F	98,500	3.68	98,500	3.68	703	A3
	25.16	3.68	25.16	3.68	25.16	3.68
6F	98,000	3.68	98,000	3.68	603	A3
	25.16	3.68	25.16	3.68	25.16	3.68
5F	97,500	3.68	97,500	3.68	503	A3
	25.16	3.68	25.16	3.68	25.16	3.68
4F	97,000	3.68	97,000	3.68	403	A3
	25.16	3.68	25.16	3.68	25.16	3.68
3F	96,500	3.68	96,500	3.68	303	A3
	25.16	3.68	25.16	3.68	25.16	3.68
2F	96,000	3.68	96,000	3.68	203	A3
	25.16	3.68	25.16	3.68	25.16	3.68
1F	自転車置場・エントランスホール・EVホール・備蓄倉庫・ゴミ置場・管理室・風除室					
北側						

賃貸条件

物件名	アルテシモ キーフアー
募集条件	敷金 0ヶ月 礼金 0ヶ月
管理費	10,000円/月
契約期間	2年 高賃借家契約 更新料 新賃料の1ヶ月分
保険	賃貸住宅入居者総合保険(2年毎)15,000円～
その他	保証会社 加入必須 エボス 初回保証料40%・1年毎更新料・月額保証料800円 日本セーフティー 初回保証料50%・1年毎更新料10,000円
	契約事務手数料 11,000円(税込)
	退去2ヶ月前通告 ※法人契約の場合のみ1ヶ月前通告 24時間緊急駆けつけサポート加入必須 22,000円(税込) ペット飼育時 小型犬 +敷金1ヶ月 猫 +敷金2ヶ月 【退去時支払い】ルームクリーニング費用 55,000円(税込)

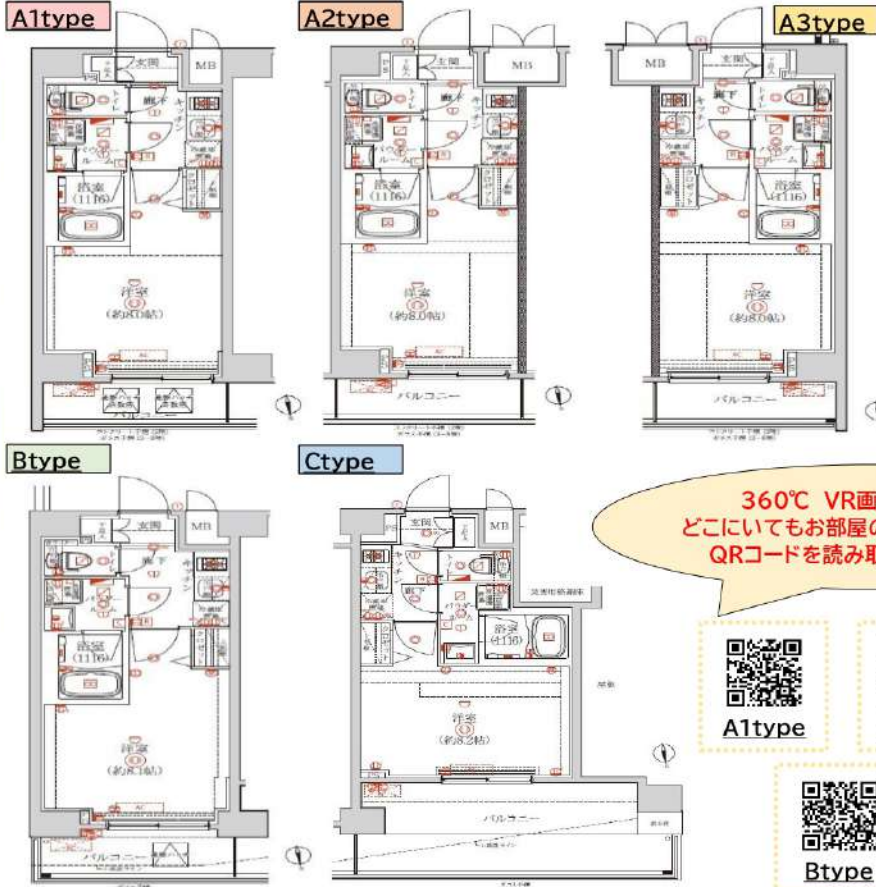
OUTLINE

所在地	〒136-0073 東京都江東区北砂3丁目3-15
構造・規模	鉄筋コンクリート造 地上9階建 24戸(管理室1戸含む)
竣工年月	2021年3月末

- ～設備(共用部分)～
- TVモニター付オートロック
 - メールボックス
 - 宅配ボックス
 - 防犯カメラ
 - エレベーター
 - TV 地上デジタルアンテナ BS・CS110*

- ～設備(占有部分)～
- TVモニター付インターホン
 - シューズボックス
 - クロゼット
 - システムキッチン
 - 室内洗濯番場
 - 独立洗面台
 - 浴室乾燥機

★ 賃料減額可能 ★
 該当部屋(背景黄色) 10,000円 減額！
 その他の部屋 5,000円 減額！
 ※管理費は変更ございません



～共用部 問い合わせ先～
 株式会社ライフポート西洋
 TEL: 03-6674-2694
 ※駐輪場の空き状況や共用部分の設備については上記までお問い合わせください。

360° VR画像 掲載中！
 どこにいてもお部屋の内見が可能です！
 QRコードを読み取ってください！

