

貸マンション

馬喰町駅

メインステージ日本橋馬喰町駅前(メインステージニホンバシパクロチョウエキマエ) 1202

間取り
1K

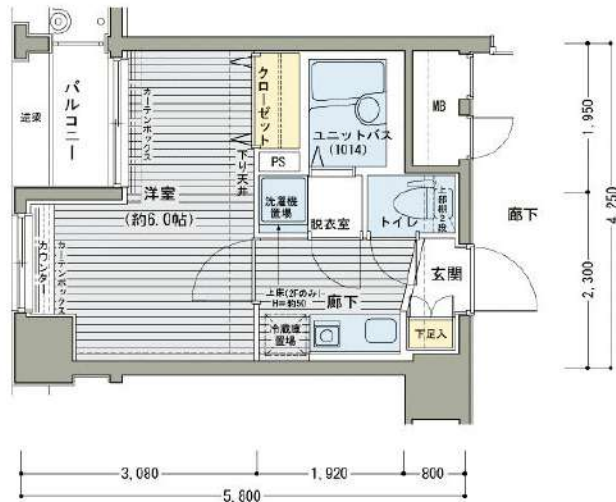
専有面積
21.69㎡

築年月
2004年02月



チェックポイント!

主要採光面：南西向き,二人入居可,外観タイル張り,常時ゴミ出し可能分譲タイプ,最上階,B・T別,浴室乾燥機,温水洗浄便座,洗面台,ガスコンロ付,クローゼット,室内洗濯機置場,都市ガス,エアコン,C S,B S 端子,インターネット対応,光ファイバー,モニタ付オートロック,モニタ付インターホン,防犯カメラ,バルコニー,エレベーター,宅配BOX



物件種目	貸マンション
最寄駅	馬喰町
間取タイプ	1K
賃料条件	賃料 77,000円
	礼金なし 敷金なし 保証金なし

物件所在地	東京都中央区日本橋馬喰町1丁目7-1		
交通	J R 総武本線 馬喰町 徒歩1分		
建物	建物名	メインステージ日本橋馬喰町駅前(メインステージニホンバシパクロチョウエキマエ) 1202	
	構造・規模	S R C 12階建/12階部分	
	使用部分積	21.69㎡	
	間取内訳	洋室6畳	
築年月	2004年02月	契約期間	2年
管理費等	12,500円/月 共益費なし 雑費なし		
駐車場			
現況	居住中	入居日	2021年9月下旬予定
設備	B・T別浴室乾燥機,温水洗浄便座,洗面台,ガスコンロ付,クローゼット,室内洗濯機置場,都市ガス,エアコン,C S,B S 端子,インターネット対応,光ファイバー,モニタ付オートロック,モニタ付インターホン,防犯カメラ,バルコニー,エレベーター,宅配BOX		
保険等	要 2年15,000円		
備考	引越業者当社指定有引越業者当社指定有保証会社利用必須退去時要清掃代解約予告50日前 ハウスクリーニング費(退去時請求):49,500円 退去時鍵交換費(契約時請求):22,000円 AMLクラブサポート(契約時請求):16,500円 更新料:新賃料1.5ヶ月 賃貸保証:加入要50%~ 利用駅1:都営浅草線 東日本橋 徒歩4分 利用駅2:J R 総武・中央線行線 浅草橋 徒歩9分		

みずいばや
水商売のお部屋

新宿本店 新宿区西新宿7-12-3小島ビル3階
TEL 03-6279-2032



みずいばや
歌舞伎のお部屋

あずま通り店 新宿区歌舞伎町1-8-3良川ビル2階
TEL 03-6205-5732



みずいばや
池袋のお部屋

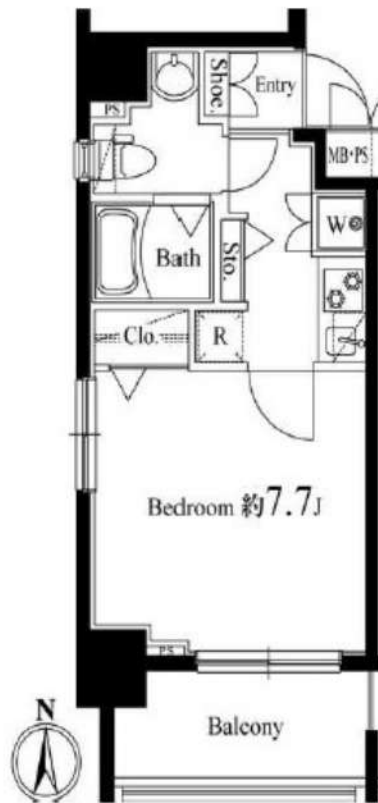
池袋店 豊島区池袋2-4-2YKビル1階
TEL 03-6907-2660

RENECAT導入済物件★消臭抗菌効果が半永久持続
駅や生活利便施設に近い快適生活を実現できる好立地

Access

JR総武線
「亀戸」駅徒歩 10分

都営新宿線
「大島」駅徒歩 8分



0201 号室 専有面積 25.25㎡

間取 1K

賃料 77,000 円/月

共益費 12,000 円/月

物件概要

所在地／ 東京都江東区亀戸7丁目50-12
構造・規模／ 鉄筋コンクリート造 10階建
総戸数／ 28 戸
築年月／ 2005年10月13日
入居日／ 2021年10月12日

契約条件

敷金0ヶ月・礼金0ヶ月

保証システム利用料：家賃総額の5%（最低金額5.5万円）
24時間安心サポート料11,000円鍵交換代19,800円
室内抗菌処理代16,500円事務手数料16,500円
当社指定賃貸入居者総合保険加入の事（別途費用）
※賃料口座引落し（口座振替手数料：月額550円）
普通賃貸借1年契約（更新型）※
※更新時5%賃料改定が行われますが2回目以降は更新料はかかりませんので安心して長くお住まいになれます。
※室内写真は別部屋になります。

24時間安心サポート

設備のトラブルに24時間365日の受付体制

医療健康サービス 24

看護師が24時間365日ご相談に応じます。



みずいべや
水商売のお部屋

新宿本店 新宿区西新宿7-12-3小島ビル3階
TEL 03-6279-2032



みずいべや
歌舞伎のお部屋

あずま通り店 新宿区歌舞伎町1-8-3長川ビル2階
TEL 03-6205-5732



みずいべや
池袋のお部屋

池袋店 豊島区池袋2-4-2YKビル1階
TEL 03-6907-2660

貸マンション

潮見駅

プレール・ドゥーク東京CANAL 809

間取り
1K

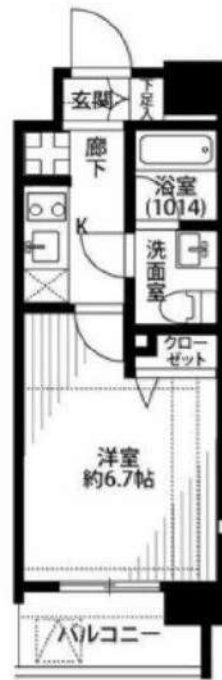
専有面積
21.84㎡

築年月
2006年05月



チェックポイント！

主要採光面：南東向き、保証人不要、二人入居可、分譲タイプ、24時間換気システム、B・T別、シャワー、浴室乾燥機、トイレ、温水洗浄便座、洗面台、ガスコンロ可、2口コンロ、システムキッチン、収納スペース、クローゼット、シューズボックス、室内洗濯機置場、洗濯機置場、都市ガス、フローリング、全居室フローリング、エアコン、インターネット対応、オートロック、バルコニー、エレベーター、宅配BOX



物件種目	貸マンション
最寄駅	潮見
間取タイプ	1K
賃料	79,000円
賃貸条件	礼金1ヶ月 敷金なし 保証金なし

物件所在地	東京都江東区枝川3丁目 8-27		
交通	J R京葉線 潮見 徒歩8分		
建物	建物名	プレール・ドゥーク東京CANAL 809	
	構造・規模	RC 9階建/8階部分	
	使用部分積	21.84㎡	
	間取内訳	洋6.7	
築年月	2006年05月	契約期間	2年
管理費等	10,000円/月 共益費なし 雑費なし		
駐車場			
現況	空家	入居日	即時
設備	B・T別、シャワー浴室乾燥機、トイレ、温水洗浄便座、洗面台、ガスコンロ可、2口コンロ、システムキッチン、収納スペース、クローゼット、シューズボックス、室内洗濯機置場、洗濯機置場、都市ガス、フローリング、全居室フローリング、エアコン、インターネット対応、オートロック、バルコニー、エレベ...		
保険等	要 2年20,000円		
備考	<p>実際に部屋を確認して納得の新居選びを。空き部屋であれば入居までスムーズです。二口コンロが付いているマンションです。管理人が巡回しているので、もしものときも安心です。充実した1人暮らしは1Kのお部屋で始めることができます。住まいに関する情報を数多く提供しております。より自分に適した住まい選びをしていきましょう。私たちもサポート致します。■半年以内で解約の場合、0.5ヶ月分の早期解約違約金有■法人契約：諸条件相談可能■空室予定の物件は先行契約■ネット掲載：全編不可■お掃除機・ネット環境等につきましては、上記建物管理会社へお問い合わせください。生活サポート：19,800円/月(新料)；新料1ヶ月 賃貸保証：加入要 エルサポート 総賃料の50%～ネ口 監修手数料：月々4,400円～5,900円/年(管理料)；1.0、0.00円 建交機代(等)：有22,000円～ 利用票1：東京メトロ東西線 潮見駅 徒歩27分 利用票2：東京メトロ有楽町線 豊洲 徒歩24分</p>		

みずべや
水商売のお部屋



新宿本店 新宿区西新宿7-12-3小島ビル3階
TEL 03-6279-2032

みずべや
歌舞伎のお部屋

あずま通り店 新宿区歌舞伎町1-8-3良川ビル2階
TEL 03-6205-5732



みずべや
池袋のお部屋

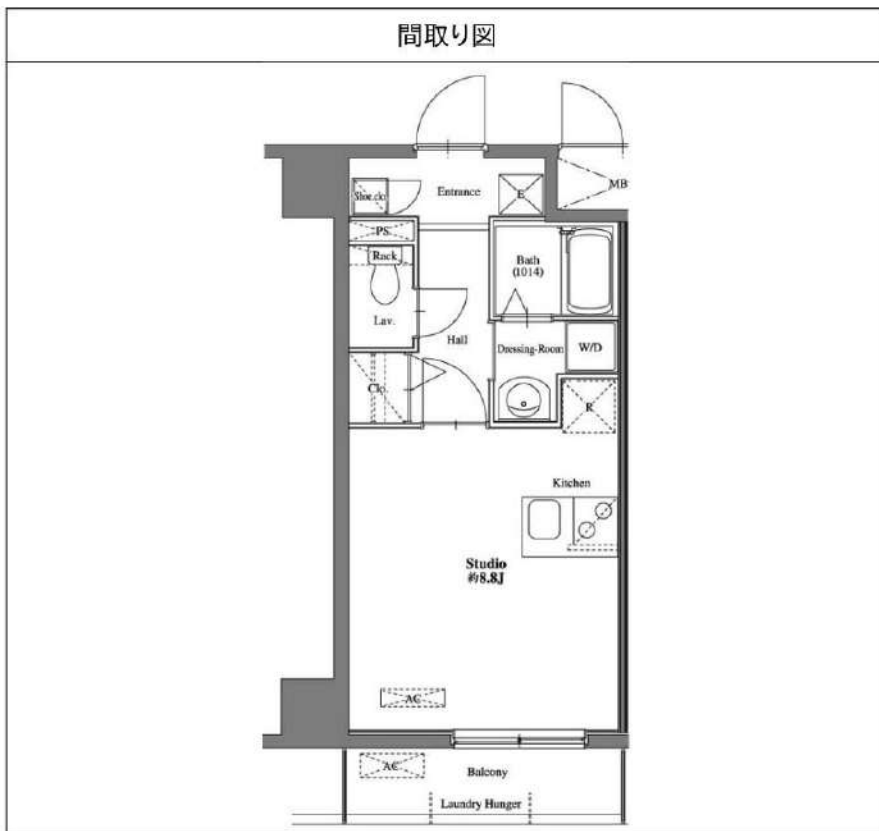
池袋店 豊島区池袋2-4-2YKビル1階
TEL 03-6907-2660

FORTIS水天宮前 217

間取り	賃料	管理費等
1R	81,500円	14,000円

セキュリティも室内設備も充実!高級分譲賃貸マンション♪

セキュリティも室内設備も充実!高級分譲賃貸マンション♪



敷金/保証金	0円	礼金/権利金	0円
敷引/償却金	0円	更新料	1.5ヶ月(新賃料)
その他費用			
物件種別	マンション		
物件所在地	東京都江東区佐賀2丁目3-4		
交通	東京メトロ半蔵門線 水天宮前駅 徒歩6分 東京メトロ東西線 門前仲町駅 徒歩13分 都営大江戸線 清澄白河駅 徒歩15分		
間取り詳細			
構造	鉄筋コンクリート 2階 / 8階建		
面積	25.10㎡	向き	南西
築年月	2010年4月	契約期間	普通借家契約 2年
駐車場		入居時期	2021年10月17日
設備	クローゼット, エアコン, 洗面所独立, フローリング, システムキッチン, TVインターホン, 室内洗濯機置場, オール電化, IHクッキングヒーター, 押入, BS, トイレ有, バス有, 電気給湯, シューズボックス, バス・トイレ別, CS, シャワー, 2口コンロ, モニタ付オートロック, ユニットバス, デザイナーズ, エレベーター, 外壁タイル張り, 宅配BOX		
入居諸条件	二人入居可		
損害保険	要 22,000円(2年)		
保証会社	可 保証会社必須 総賃料~50%(最低保証料5万円)		
備考	■入居中サポート21450円 ■抗菌代16500円 ■事務手数料11000円 ■保証会社必須~50%(最低保証料5万円) ■火災保険22000円 ■鍵交換代22000円 ■短期解約違約金有 ■ペット不可		

物件番号: 1220217

※図面と異なる場合は現況を優先となります。

みずべや
水商売のお部屋

新宿本店 新宿区西新宿7-12-3小島ビル3階
TEL 03-6279-2032



みずべや
歌舞伎のお部屋

あずま通り店 新宿区歌舞伎町1-8-3良川ビル2階
TEL 03-6205-5732

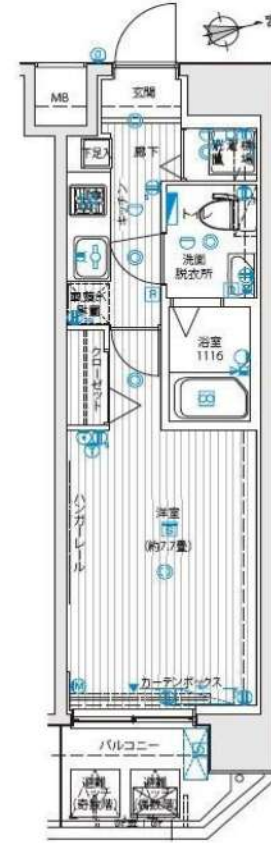


みずべや
池袋のお部屋

池袋店 豊島区池袋2-4-2YKビル1階
TEL 03-6907-2660



ペット2匹飼育可!
(小型犬・猫)



名称：ル・リオン木場公園 801

所在地：東京都江東区木場3-7-15

交通：東京メトロ東西線「木場」駅 徒歩7分
大江戸線「門前仲町」駅 徒歩12分
東京メトロ半蔵門線「清澄白河」駅 徒歩16分

構造：RC造 地上 8階建

築年数：2011年 2月

契約期間：普通借家2年間(更新料:新賃料の1.5ヶ月分)

賃料：83,000円

管理費：10,000円

礼金：-

敷金：-

入居日：即入居可

面積：25.48㎡

備考：住宅総合保険/2年 ¥23,000~¥30,000 プランをお選び下さい。

Bリリース(24時間安心サービス)/2年 20,000円+税

鍵交換費用 20,000円+税

保証会社加入必須(ジェイリースから審査をかせさせて頂きます)

ジェイリース:総賃料の50%(300円+税/月)(10,000円/年)

審査結果により、下記保証会社へ変更をお願いする場合があります。

・JID(日本賃貸保証)：総賃料の50%(300円+税/月)(10,000円/年)

・日本セーフティ：総賃料の55%~65%(300円+税/月)(10,000円/年)

・GTN(外国籍専用)：総賃料の60%+2,000円(1,000円/月)

解約予告2ヶ月前(短期解約違約金有り)

敷金無しの場合クリーニング費用/契約時

~29.9㎡：50,000円+税/30㎡~40㎡：60,000円+税/

40.1㎡~50㎡：70,000円+税/50.1㎡~60㎡：90,000円+税/

60.1㎡~：100,000円+税

ペット飼育：小型犬(敷金+1ヶ月)/猫(敷金+1.5ヶ月)

(ペット敷金は預かりになります。)

モニタ付オートロック
宅配ボックス
独立洗面台
ガス2口システムキッチン
浴室乾燥機
ウォシュレット

(建物管理)
(株)インヴァランス
03-5302-7177
駐車場 有(空要確認)
バイク置場 有(空要確認)
駐輪場 有(空要確認)

※図面と現況が異なった場合は現況優先します。

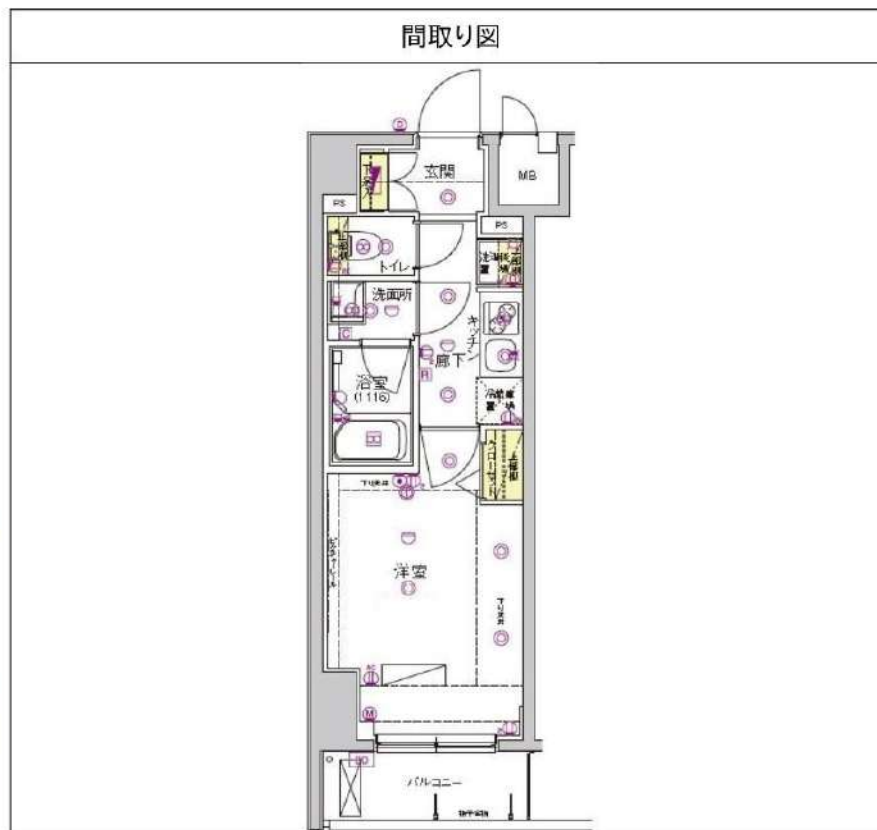


ハーモニーレジデンス水天宮前 504

間取り	賃料	管理費等
1K	84,500円	15,000円

ペット可 デザイナーズレジデンス オートロックとモニター付きインターホンで安心のセキュリティー!

ペット可 デザイナーズレジデンス オートロックとモニター付きインターホンで安心のセキュリティー!



敷金/保証金	0円	礼金/権利金	0円
敷引/償却金	0円	更新料	1.5ヶ月 (新賃料)
その他費用			
物件種別	マンション		
物件所在地	東京都中央区日本橋箱崎町19-28		
交通	東京メトロ半蔵門線 水天宮前駅 徒歩3分 東京メトロ日比谷線 茅場町駅 徒歩9分 都営浅草線 人形町駅 徒歩10分		
間取り詳細			
構造	鉄筋コンクリート 5階 / 7階建		
面積	25.50㎡	向き	北東
築年月	2013年8月	契約期間	普通借家契約 2年
駐車場		入居時期	即入居
設備	浴室乾燥, ガス給湯, バス・トイレ別, CS, シャワー, 2口コンロ, ガスキッチン, 温水洗浄便座, エアコン, 室内洗濯機置場, 押入, BS, モニタ付オートロック, システムキッチン, クローゼット, フローリング, トイレ有, ガスコンロ, ユニットバス, バス有, シューズボックス, TVインターホン, デザイナーズ, エレベーター, 外壁タイル張り, 宅配BOX		
入居諸条件	ペット可, 事務所不可, 二人入居可		
損害保険	要 22,000円 (2年)		
保証会社	必須 保証会社必須 総賃料~50% (最低保証料5万円)		
備考	<ul style="list-style-type: none"> ■入居中サポート21450円 ■抗菌代16500円 ■事務手数料11000円 ■鍵交換代22000円 ■保証会社必須~50% (最低保証料5万円) ■火災保険22000円 ■短期解約違約金有 ■ペット(+敷1・償) 		

※図面と異なる場合は現況を優先となります。

物件番号: 920504

みずいべや
水商売のお部屋

新宿本店 新宿区西新宿7-12-3小島ビル3階
TEL 03-6279-2032



みずいべや
歌舞伎のお部屋

あずま通り店 新宿区歌舞伎町1-8-3良川ビル2階
TEL 03-6205-5732



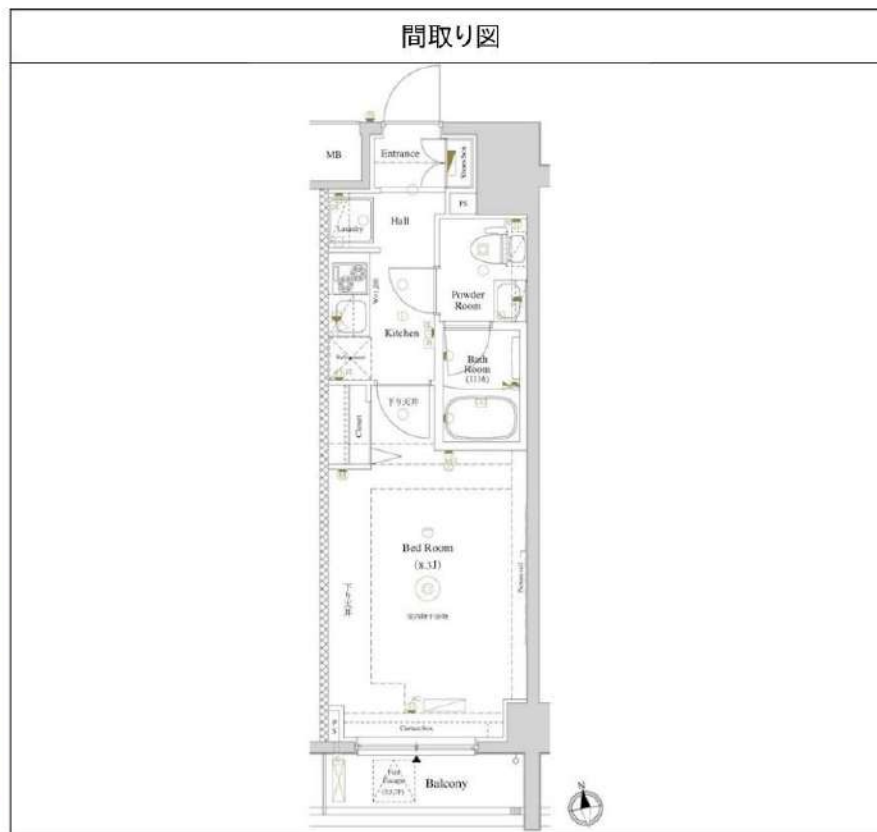
みずいべや
池袋のお部屋

池袋店 豊島区池袋2-4-2YKビル1階
TEL 03-6907-2660

アクセス門前仲町レジデンス 503

間取り	賃料	管理費等
1K	92,000円	15,000円

敷金/保証金	0円	礼金/権利金	0円
敷引/償却金		更新料	1ヶ月(新賃料)
その他費用	[備考] クラブアセット:20,000円(契約時)、クリーニング費用:49,500円(退去時)、鍵交換費用:38,500円(退去時)		
物件種別	マンション		
物件所在地	東京都江東区冬木11-14		
交通	都営大江戸線 門前仲町駅 徒歩6分 東京メトロ東西線 木場駅 徒歩10分		
間取り詳細	洋室 8.30畳, K 2.00畳		
構造	鉄筋コンクリート 5階 / 7階建		
面積	26.55㎡	向き	南
築年月	2013年11月	契約期間	普通借家契約 2年
駐車場	要問合せ	入居時期	2021年10月中旬 予定
設備	バス・トイレ別、シャワー、ガスコンロ、ガスコンロ設置済、2口コンロ、システムキッチン、エアコン、室内洗濯機置場、CS、BS、フローリング、光ファイバー、温水洗浄便座、浴室乾燥、クローゼット、シューズボックス、24時間緊急通報システム、ダブルディンプルキー、モニタ付オートロック、2F以上、インターホン、ガスキッチン、マルチメディアコンセント、人感照明センサー、洗面化粧台、ガス給湯、分譲タイプ、エレベーター、宅配BOX、外壁タイル張り、24時間ゴミ出し可、防犯カメラ、メールボックス、デザイナーズ、敷地内ゴミ置き場		
入居諸条件	ペット可、ルームシェア不可、外国人相談、楽器使用不可、高齢者不可、事務所不可、二人入居相談、法人可		
損害保険	要 18,000円(2年)		
保証会社	必須 新日本信用保証:賃料+管理費の50%~		
備考	引越業者指定有り:ベスト引越サービス 鍵交換費用・クリーニング費用は審査状況により先払いのケース有り ペット飼育可能(小型犬・猫1匹まで)敷金1ヶ月追加 法人契約の場合、敷金礼金各1ヶ月分追加その他、審査状況により敷金追加ケース有り 12ヶ月未満の解約の場合、短期解約違約金月額賃料1ヶ月分 解約予告2ヶ月前 アセットでんき利用必須		



物件番号: 09896-B-3.15

※図面と異なる場合は現況を優先となります。

みずべや
水商売のお部屋

新宿本店 新宿区西新宿7-12-3小島ビル3階
TEL 03-6279-2032



みずべや
歌舞伎のお部屋

あずま通り店 新宿区歌舞伎町1-8-3良川ビル2階
TEL 03-6205-5732



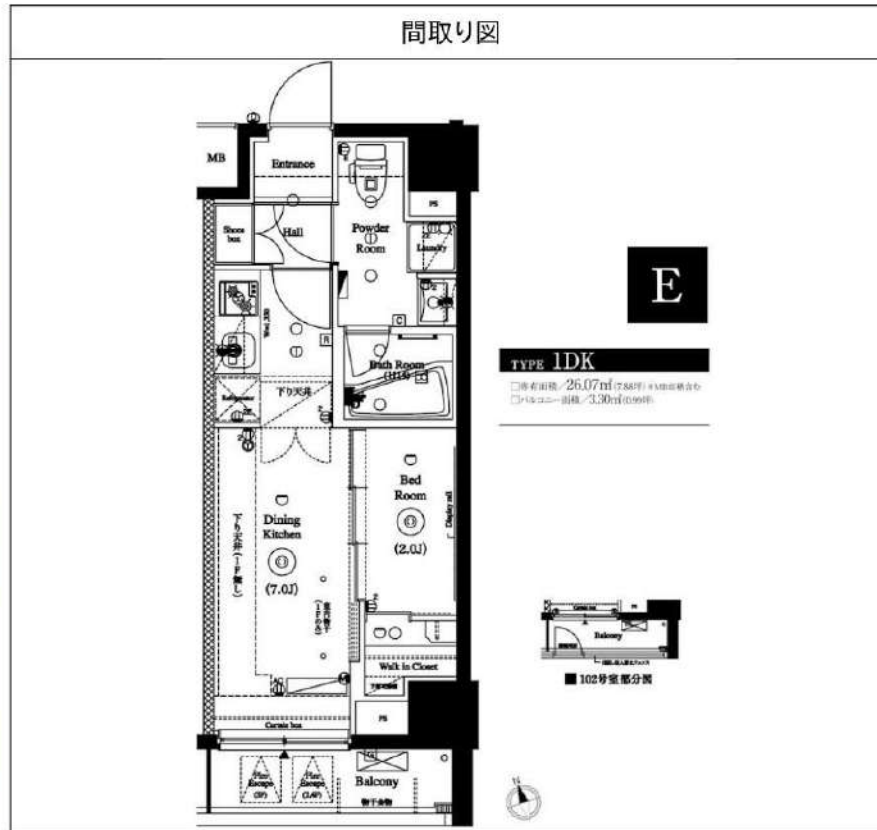
みずべや
池袋のお部屋

池袋店 豊島区池袋2-4-2YKビル1階
TEL 03-6907-2660

アクセス銀座アジュールコート 205

間取り	賃料	管理費等
1DK	117,000円	15,000円

敷金/保証金	0円	礼金/権利金	0円
敷引/償却金		更新料	1ヶ月(新賃料)
その他費用	[備考] クラブアセット:20,000円(契約時)、クリーニング費用:49,500円(退去時)、鍵交換費用:38,500円(退去時)		
物件種別	マンション		
物件所在地	東京都中央区新富1丁目15-13		
交通	東京メトロ有楽町線 新富町駅 徒歩4分 東京メトロ日比谷線 八丁堀駅 徒歩5分		
間取り詳細	DK 7.00畳, 洋室 2.00畳		
構造	鉄筋コンクリート 2階 / 10階建		
面積	26.07㎡	向き	南西
築年月	2018年12月	契約期間	普通借家契約 2年
駐車場	無	入居時期	2021年10月中旬 予定
設備	バス・トイレ別、システムキッチン、エアコン、ウォークインクローゼット、室内洗濯機置場、CS、BS、フローリング、温水洗浄便座、浴室乾燥、ネット使用料不要、シューズボックス、24時間換気システム、24時間緊急通報システム、2F以上、2口コンロ、インターホン、ガスキッチン、ガス給湯、ダブルデインプルキー、モニターオートロック、洗面化粧台、分譲タイプ、エレベーター、宅配BOX、外壁タイル張り、24時間ゴミ出し可、防犯カメラ、敷地内ゴミ置き場、メールボックス		
入居諸条件	ペット可、ルームシェア不可、飲食店不可、外国人相談、楽器使用不可、高齢者不可、事務所不可、二人入居相談、法人可		
損害保険	要 18,000円(2年)		
保証会社	必須 新日本信用保証:賃料+管理費の50%~		
備考	引越業者指定有り:ベスト引越サービス 鍵交換費用・クリーニング費用は審査状況により先払いのケース有り ペット飼育可能(小型犬・猫1匹まで)敷金1ヶ月追加 法人契約の場合、敷金礼金各1ヶ月分追加その他、審査状況により敷金追加ケース有り 12ヶ月未満の解約の場合、短期解約違約金月額賃料1ヶ月分 解約予告2ヶ月前 アセットでんき利用必須		



※図面と異なる場合は現況を優先となります。

物件番号: 09804_E_3.30

みずべや
水商売のお部屋

新宿本店 新宿区西新宿7-12-3小島ビル3階
TEL 03-6279-2032



みずべや
歌舞伎のお部屋

あずま通り店 新宿区歌舞伎町1-8-3良川ビル2階
TEL 03-6205-5732



みずべや
池袋のお部屋

池袋店 豊島区池袋2-4-2YKビル1階
TEL 03-6907-2660

貸マンション

築地駅

アジュールコート銀座イースト(アジュールコートギンザイースト)

間取り
1LDK

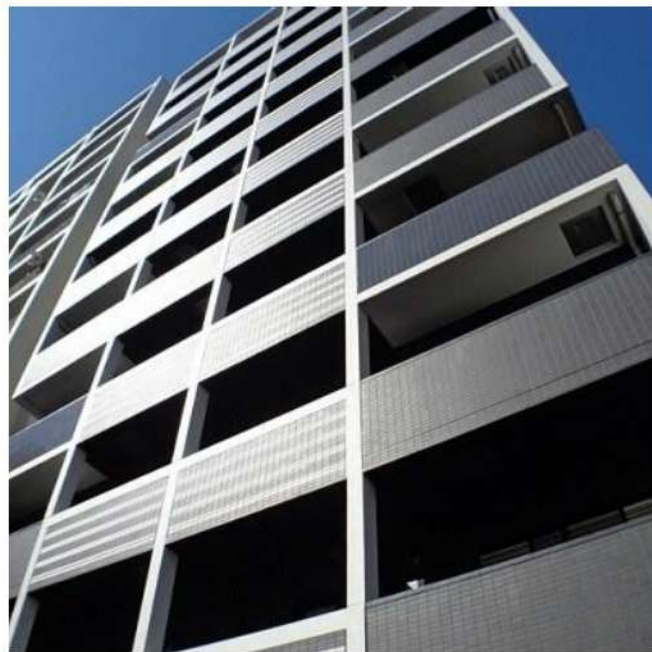
専有面積
46.39㎡

築年月
2015年03月

定期借家

チェックポイント!

主要採光面：西向き、2面採光、外観タイル張り、分譲タイプ、角部屋、24時間換気システム、B・T別、シャワー、浴室乾燥機、トイレ、洗面台、洗面所独立、ガスコンロ付、2口コンロ、3口以上コンロ、カウンターキッチン、システムキッチン、収納スペース、全居室収納、クローゼット、ウォークインクローゼット、シューズボックス、ベッド、冷蔵庫、照明器具、家具付き、家電付、室内洗濯機置場、洗濯機置場、給湯、都市ガス、全居室フローリング、冷房、暖房、エアコン、インターネット対応、光ファイバー、オートロック、モニター付インターホン、防犯カメラ、バルコニー、エレベーター、宅配BOX



物件種目	貸マンション
最寄駅	築地
間取タイプ	1LDK
賃貸条件	賃料 247,000円 礼金1ヶ月 敷金なし 保証金なし

物件所在地	東京都中央区築地7丁目		
交通	東京メトロ日比谷線 築地 徒歩5分		
建物	建物名	アジュールコート銀座イースト(アジュールコートギンザイースト)	
	構造・規模	RC 11階建/8階部分	
	使用部分積	46.39㎡	
	間取内訳	洋室6.1畳/LDK14.6畳	
築年月	2015年03月	契約期間	2年
管理費等	10,500円/月 共益費なし 雑費なし		
駐車場			
現況	入居日 相談		
設備	B・T別、シャワー、浴室乾燥機、トイレ、洗面台、洗面所独立、ガスコンロ付、2口コンロ、3口以上コンロ、カウンターキッチン、システムキッチン、収納スペース、全居室収納、クローゼット、ウォークインクローゼット、シューズボックス、ベッド、冷蔵庫、照明器具、家具付き、家電付、室内洗濯機置場、洗...		
保険等	要 2年20,000円		
備考	SETUP賃貸 livemax1500 SETUP賃貸で検索 仲介業者様専用サイトはこちら IDとパス共に livemax1500 鍵交換代：22,000円 クリーニング代：44,000円 事務手数料：11,000円 更新料：新賃料1ヶ月 賃貸保証：加入要 初回保証料総賃料の100%：更新料1万円/年 利用駅1：東京メトロ有楽町線 新富町 徒歩8分 利用駅2：都営大江戸線 築地市場 徒歩14分		

みずべや
水商売のお部屋



新宿本店 新宿区西新宿7-12-3小島ビル3階
TEL 03-6279-2032

みずべや
歌舞伎のお部屋

あずま通り店 新宿区歌舞伎町1-8-3利川ビル2階
TEL 03-6205-5732



みずべや
池袋のお部屋

池袋店 豊島区池袋2-4-2YKビル1階
TEL 03-6907-2660