

貸マンション

小伝馬町駅

ヴェルト日本橋Ⅲ 0804

間取り
1K

専有面積
21.35㎡

築年月
2003年08月



チェックポイント！

主要採光面：南東向き,二人入居可,高齢者相談,分譲タイプ,B・T別,温水洗浄便座,ガスコンロ付,クローゼット,室内洗濯機置場,給湯,都市ガス,フローリング,エアコン,C S,B S端子,インターネット対応,オートロック,モニタ付オートロック,24時間セキュリティー,バルコニー,エレベーター



物件種目	貸マンション
最寄駅	小伝馬町
間取タイプ	1K
賃料	賃料 70,000円
貸賃条件	礼金なし 敷金なし 敷引14.00万円 保証金2ヶ月

物件所在地	東京都中央区日本橋大伝馬町		
交通	東京メトロ日比谷線 小伝馬町 徒歩2分		
建物	建物名	ヴェルト日本橋Ⅲ 0804	
	構造・規模	SRC 13階建/8階部分	
	使用部分積	21.35㎡	
	間取内訳	洋6.62	
築年月	2003年08月	契約期間	1年
管理費等	なし 共益費12,000円/月 雑費なし		
駐車場	なし		
現況	居住中	入居日	2021年10月30日予定
設備	B・T別,温水洗浄便座,ガスコンロ付,クローゼット,室内洗濯機置場,給湯,都市ガス,フローリング,エアコン,C S,B S端子,インターネット対応,オートロック,モニタ付オートロック,24時間セキュリティー,バルコニー,エレベーター		
保険等	要 1年12,500円		
備考	1万円UPで敷0礼0保0プランあり 保証金償却・付帯費用がございますので必ずお問合せください。更新料:新賃料1ヶ月賃貸保証:加入要エムぞう君 初回保証料50%~ ※最低保証料50,000円~ 年間:10,000円~ 利用駅1:都営新宿線馬喰横山 徒歩3分 利用駅2:都営浅草線 東日本橋 徒歩5分		

みずべや
水商売のお部屋

新宿本店 新宿区西新宿7-12-3小島ビル3階
TEL 03-6279-2032



みずべや
歌舞伎のお部屋

あずま通り店 新宿区歌舞伎町1-8-3長川ビル2階
TEL 03-6205-5732



みずべや
池袋のお部屋

池袋店 豊島区池袋2-4-2YKビル1階
TEL 03-6907-2660

◆ ラ・エテルノ大島ドゥーエ ◆

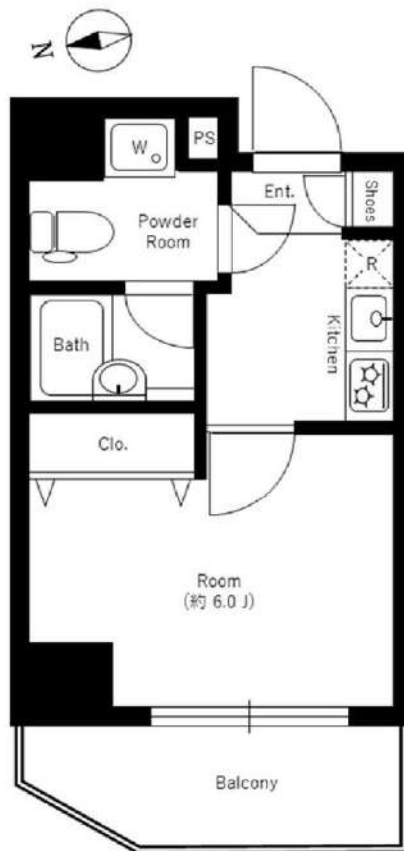
都営新宿線 「大島」駅 徒歩 10 分
 東京メトロ東西線 「南砂町」駅 徒歩 19 分

♪分譲賃貸マンション♪女性に安心オートロック付♪



契約条件

入居審査	保証会社審査通過必須
外国籍(留学生)・ご年配・WBの方等	入居可
法人	契約可(保証会社加入応相談)
同居	原則1名入居
ペット飼育	不可
駐輪場・駐車場	共有部の管理会社へお尋ね下さい



賃料 77,000 円

共益費 0 円

礼金 0 ヶ月 敷金 1ヶ月 (償却)

物件概要

所在地 東京都江東区北砂5-15-11
 構造・規模 RC造 12階建て 2階部分
 専有面積 21.9㎡ (バルコニー面積:4.21㎡)
 間取り 1K
 築年数 2009年 9月

各戸設備

- ★ 角部屋、エアコン(1基)、パストイレ別
- ★ TVモニター付オートロック・インターホン、宅配ボックス



備考

- ★ 現況:内見可能
- ★ 更新料:新賃料1ヶ月分 / 事務手数料:22,000円(税込)
- ★ 1年未満解約:短期解約違約金賃料1ヶ月分

初期費用

初回保証料(エポス・全保連等)	40%~
火災保険料	18,000円
緊急サポート24	1,000円/月(税込)
害虫駆除・殺菌消毒費	19,000円(税込)
(任意)鍵交換費	33,000円(税込)

みずいべや
水商売のお部屋

新宿本店 新宿区西新宿7-12-3小島ビル3階
TEL 03-6279-2032



みずいべや
歌舞伎のお部屋

あずま通り店 新宿区歌舞伎町1-8-3良川ビル2階
TEL 03-6205-5732



みずいべや
池袋のお部屋

池袋店 豊島区池袋2-4-2YKビル1階
TEL 03-6907-2660

外観



間取り



フロア門前仲町リバーサイド

1103

賃料	79,000円		
管理・共益費	管理費 15,000円	共益費 0円	
間取り	1K	物件種別	マンション
雑費	-	振替手数料	550円
敷金	-	礼金	1.0ヶ月
保証金	-	敷引/償却	-/-
交通	東京メトロ東西線「門前仲町」駅 徒歩 8分 東京メトロ日比谷線「茅場町」駅 徒歩12分		
物件所在地	東京都江東区永代一丁目2-3		
構造	鉄筋コンクリート造 地上11階建 11階部分		
専有面積	23.68㎡	向き	西
築年月	2011年 5月	入居時期	2021年9月上旬
契約期間	2年間（更新可）	原状回復	退去時精算
更新料	新賃料1ヶ月分	更新事務手数料	新賃料0.5ヶ月分+税
損害保険	2年 20,000円		
その他費用	鍵交換代:27500円 安心入居サポート:16500円 引越虫駆除サービス:16500円		
駐車場・駐輪場・バイク置場等の建物設備については下記建物管理会社へお問い合わせ下さい。			
建物管理会社	日本コミュニティー 03-5366-1222		
保証会社	必須 (あんしん保証等)	初回保証料、賃料等の合計金額の50% 年間更新料、10,000円	
セールスポイント	ペット可(成長時体長50cm、体高40cm、体重10kg以内の犬又は猫2匹まで)		
設備	24時間ゴミ出し可、エレベーター、外壁タイル張り、宅配BOX、敷地内ゴミ置き場、風除室、分譲タイプ、防犯カメラ、管理室、メールボックス、システムキッチン、2口コンロ、ガスキッチン、バス・トイレ別、浴室乾燥、温水洗浄便座、洗面化粧台、バス有、トイレ有、シャワー、エアコン、BS、CS、オートロック、ダブルロック、ディンプルキー、ダブルディンプルキー、モニタ付オートロック、給湯、ガス給湯、24時間換気システム、フローリング、室内洗濯機置場、洗濯機置場、クローゼット、シューズボックス		

エントランス



室内

キッチン

バスルーム

※図面と現状が異なる場合は、現状が優先となります。■申込の際は弊社書式にてお願いします。■お部屋は原則として「クリーニング中」以外現状渡しです。■保証会社必須(あんしん保証・ルームバンクインシチュアなど複数取扱有)。初回保証料は、賃料等の合計金額の50%。年間更新料は10,000円。但し大手法人契約の場合で保証会社利用しない場合は敷金1か月分増です。■ペット飼育可の物件でペットを飼育する際は、申込書にその旨(種類・数)を記載。敷金1か月分増。建物管理規約等により制限があります。また管理規約や使用細則等の違反により賃貸借契約が解除となる場合があります。■建物全館禁煙(電子タバコ含む)です。但し、専有部分においては、退去時に天井壁クロスを張替え(借主全額負担)を前提に容認します。■短期滞約(1年未満・フリーレント)についての契約の場合は1年9か月未満滞約金賃料等の1か月分。■解約予告2か月前。更新料、新賃料1か月分。更新事務手数料0.5か月分(税別)。■駐車場・駐輪場・バイク置場については建物管理会社への空き確認を要します。また、お申し込みは原則別途建物管理会社にお申込み願います。■楽器使用相対物件可の物件の場合、建物管理規約等の制限があります。使用時間、音量について他の居住者様へのご配慮をお願いします。騒音苦情については、契約解除となる場合があります。■退去時にルームクリーニング、エアコンクリーニング等の費用負担があります。■インターネット回線については入居者様ご自身の責任で利用となります。ご希望の回線が建物に導入されていない場合もございます。■空き予定の場合は、先行契約となります。■空予定の物件の場合、



水商売のお部屋

新宿本店 新宿区西新宿7-12-3小島ビル3階
TEL 03-6279-2032



歌舞伎のお部屋

あずま通り店 新宿区歌舞伎町1-8-3泉川ビル2階
TEL 03-6205-5732

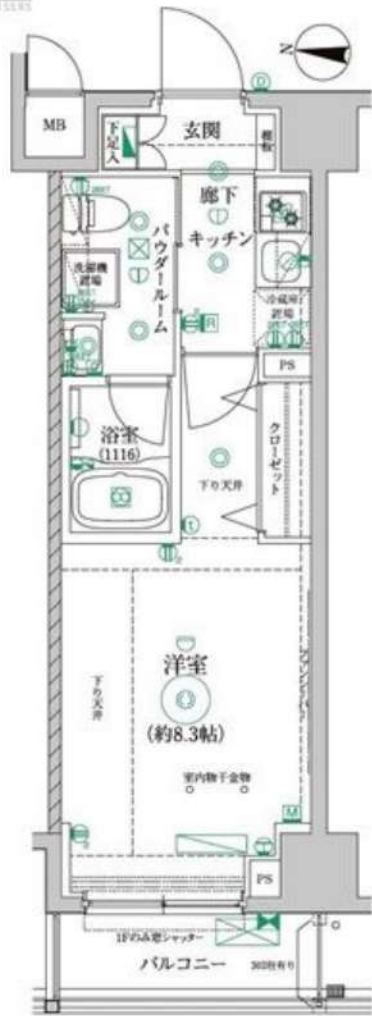


池袋のお部屋

池袋店 豊島区池袋2-4-2YKビル1階
TEL 03-6907-2660



レアライズ清澄白河



※モデルルーム参考写真です



東京メトロ半蔵門線・都営大江戸線 『清澄白河』駅 徒歩10分
東京メトロ半蔵門線・都営新宿線 『住吉』駅 徒歩14分

ファミリーマート徒歩2分！マルエツまで徒歩5分！

快適な生活を約束する充実の設備！

- オートロック
- TVモニター付 インターホン
- システムキッチン (2口ガスコンロ)
- 温水洗浄機能付 暖房便座
- 浴室換気乾燥機
- エアコン
- インターネット無料 (シーファイブ)
- BS/CS110°
- CATV (東京ハイネットワーク)
- 宅配ボックス
- 防犯カメラ
- エレベーター
- ゴミ置場
- 駐車場(※1)
- 駐輪場(※1)
- バイク置場(※1)

※1 駐車場・駐輪場・バイク置場
空き状況・金額等は下記へご連絡下さい
建物管理会社：株式会社ディ・エム・シー TEL:045-316-3900
*電力会社指定：HTBEナジ

保証会社
加入必須

■新日本信用保証 *下記プラン選べます。
①初回保証料プラン(賃料総額の90%)/年間保証料10,000円
②月額保証料プラン(賃料総額8万円未満…賃料総額の2.5%)/初回・年間保証料なし
(賃料総額8万円以上…一律2,000円)/初回・年間保証料なし

※写真と現況が異なる場合は現況優先となります。

種目	分譲賃貸マンション
間取	1K
賃料	83,500
管理費	10,000
条件	礼金1ヶ月 敷金0ヶ月

所在地	東京都江東区石島3-13
交通	東京メトロ半蔵門線『清澄白河』駅 徒歩10分
建物名	レアライズ清澄白河
構造	鉄筋コンクリート造
階数	地上9階建
部屋番号	1階部分 102号室
専有面積	25.52㎡
築年数	平成30年3月
契約期間	普通賃貸借契約 1年間
現状	9月30解約予定
入居予定日	10月中旬
更新	新賃料の0.5ヶ月分
更新事務手数料	0.275ヶ月分(税込)
解約通知	2ヶ月前
当社指定損害保険(1年間)	10,000円
契約事務手数料	3,300円(税込)
鍵交換代	27,500円(税込)
消臭除菌代	8,800円(税込)
あんしんサポートα(1年間)	16,500円(税込)
備考	※1年未満解約の場合、賃料1ヶ月分の違約金あり

みずべや 水商売のお部屋
新宿本店 新宿区西新宿7-12-3小島ビル3階
TEL 03-6279-2032



みずべや 歌舞伎のお部屋
あずま通り店 新宿区歌舞伎町1-8-3良川ビル2階
TEL 03-6205-5732



みずべや 池袋のお部屋
池袋店 豊島区池袋2-4-2YKビル1階
TEL 03-6907-2660

For Rent

東京外口半蔵門線『水天宮前』駅徒歩3分

分譲賃貸マンション ヴェルト日本橋シティ



※参考写真

【募集条件】

号室	賃料	間取り	専有面積	現況
1302	89,000円	1R	23.22㎡	9/10空予定
管理費 8,000円				

■設備概要

- ◇TVEモニター付オートロック
- ◇エアコン一基
- ◇浴室換気乾燥機
- ◇人感センサーライト
- ◇CATV (東京ベネットワーク)
- ◇宅配ボックス/メールボックス
- ◇駐輪場 (200円/月※1年一括払い)
- ◇2口ガスシステムキッチン
- ◇ウォシュレット
- ◇室内洗濯機置場
- ◇BS/CSアンテナ
- ◇インターネット (ギガプライズ※無料)
- ◇敷地内ゴミ置き場

★ライフラインに関して★※申込自由※
 ＊PinT電気→審査通過後、PinT電気申込メールがきます
 ※オール電化対象外
 ＊電気含むその他ライフライン→ライフアップからご案内
 事前にご案内をお願いします！※対象物件あり

※ペット飼育可能※
 (敷金プラス1ヶ月)
 ※猫・小型犬いずれか1匹
 (成長時体長50センチまで)

図面と現況が異なる場合は、現況優先と致します

※退去時、貴主の指定業者による室内のクリーニング費用(38,500円・税込)・エアコン内部洗浄(11,000円・税込/台)は借主様負担となります。

■物件概要

- 名称 / ヴェルト日本橋シティ
- 所在地 / 東京都中央区日本橋箱崎町31番2号
- 構造 / 鉄骨鉄筋コンクリート造 地上14階建
- 竣工 / 2005年7月
- 交通 / 東京外口半蔵門線『水天宮前』駅徒歩3分
東京外口日比谷線・東西線『茅場町』駅徒歩11分

■賃貸条件

- 礼金 / 1ヶ月
- 敷金 / 1ヶ月
- 更新料 / 新賃料1ヶ月分
- 火災保険 / 18,000円
- 条件 / 文書事務手数料 5,500円(税込)
鍵交換費用 22,000円(税込)
振替事務手数料 330円(税込)/月
- その他 / 保証会社加入のご
保証人不要プランご相談可能
初回保証料：毎月支払額の30%~40%
※学生プラン有り：初回保証料 10,000円~
1年毎更新料：10,000円
※保証会社利用しない場合は、敷金2ヶ月
~ご利用保証会社~
エポスROOM ID・ルームバンクインシア
初回保証料：保証人有30%・保証人なし40%
※留学生は通常保証人あり保証会社利用プランでのご相談可能です
※初期費用のお支払いにクレジットカード決済をご利用可
※法人様契約の際の諸条件は別途お問い合わせください

みずべや
水商売のお部屋

新宿本店 新宿区西新宿7-12-3小島ビル3階
TEL 03-6279-2032



みずべや
歌舞伎のお部屋

あずま通り店 新宿区歌舞伎町1-8-3泉ビル2階
TEL 03-6205-5732



みずべや
池袋のお部屋

池袋店 豊島区池袋2-4-2YKビル1階
TEL 03-6907-2660

アイル銀座京橋吉番館 302号室

物件概要

- ◆所在地 : 東京都中央区八丁堀2-22-12
- ◆構造 : 鉄筋コンクリート造 12階建
- ◆築年月 : 平成25年1月
- ◆専有面積 : 26.05㎡ ◆バルコニー面積 : 2.42㎡
- ◆間取り : 1K ◆用途 : 住居専用
- ◆総戸数 : 44戸

募集概要

- ◆敷金 : 1ヶ月 ◆礼金 : 1ヶ月
- ◆更新料 : 新賃料の1.5ヶ月分
- ◆更新手数料 : 22,000円(内消費税2,000円)
- ◆解約予告 : 2ヶ月前
- ◆入居日 : 相談

その他条件

- ※ 事務手数料: 11,000円(内消費税1,000円)
- ※ 当社指定家財保険加入義務有(新規・更新): 15,400円~(2年間)
- ※ 鍵交換費用: 20,350円(内消費税1,850円)
- ※ 保証会社加入義務有(賃料と共益費総額の50%)
更新事務手数料10,000円/年
- ※ 24時間安心サポート加入義務有(2年間)
16,500円(内消費税1,500円)
- ※ ペットの飼育不可

賃料	共益費
110,000円	8,000円

※ 図面と現況が異なる場合は現況を優先と致します。

分譲賃貸マンション



- ◆オートロック
- ◆TVモニター付インターホン
- ◆宅配ロッカー
- ◆エアコン
- ◆シャワートイレ
- ◆浴室換気乾燥機
- ◆洗面台
- ◆システムキッチン
- ◆室内洗濯機置場
- ◆クローゼット
- ◆フローリング



みずいべや
水商売のお部屋

新宿本店 新宿区西新宿7-12-3小島ビル3階
TEL 03-6279-2032



みずいべや
歌舞伎のお部屋

あずま通り店 新宿区歌舞伎町1-8-3長川ビル2階
TEL 03-6205-5732



みずいべや
池袋のお部屋

池袋店 豊島区池袋2-4-2YKビル1階
TEL 03-6907-2660

グランスイート日本橋人形町 304号室



賃貸物件

Point!
注目ルームポイント

「人形町駅」徒歩1分

- ① 床暖房、エレベーター、宅配ロッカー有り!
- ② 複数路線利用可!
- ③ 近隣にはスーパーが入っており日々の買物が便利!

賃料 **110,000円** 共益費 **10,000円**

敷金 1ヶ月 | 礼金 1ヶ月

物件名	グランスイート日本橋人形町
住所	東京都中央区日本橋人形町 2-7-5
構造	RC造 地上17階建 3階部分
間取	1K
築年数	2005年4月築
契約期間	2年
入居可能時期	即時
備考欄	<p>■必須書類 1. 写真付き身分証明書 2. 住民票 3. 印鑑証明 (相談可) 法人の場合 会社謄本 代表者身分証明書</p> <p>家財保険必須 (2年 20,000円) 保証会社必須 (月賃料総額の50%~) 家賃支払方法: 自動振替 ※年間更新料: 有 【一時金】 契約事務手数料 16,500円 鍵交換代 38,500円 楽器不可 / ペット不可 / 外国籍相談 更新料: 新賃料1ヶ月分</p>

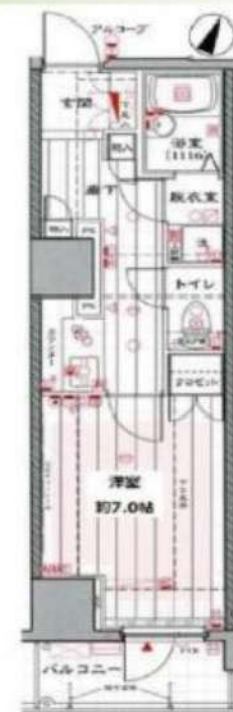


専有面積: 27.26㎡
バルコニー: 有



主要駅への所用時間

- 「人形町」駅まで 徒歩1分 (日比谷線)
- 「水天宮前」駅まで 徒歩4分 (半蔵門線)
- 「浜町」駅まで 徒歩7分 (都営新宿線)



みずいべや
水商売のお部屋
新宿本店 新宿区西新宿7-12-3小島ビル3階
TEL 03-6279-2032



みずいべや
歌舞伎のお部屋
あずま通り店 新宿区歌舞伎町1-8-3別川ビル2階
TEL 03-6206-5732



みずいべや
池袋のお部屋
池袋店 豊島区池袋2-4-2YKビル1階
TEL 03-6907-2660

※敷金0・礼金0の場合、契約時ルームクリーニング代 35,000円 (税別) が別途必要になります。
※1年未満の解約の場合短期解約金として賃料総額の2ヶ月分、2年未満の解約の場合短期解約金として賃料総額の1ヶ月分を解約時に申し受けます。



アムス八丁堀 I

ペット相談可能!
敷金3ヶ月
(犬・猫/2匹まで)
※2匹飼育の場合は敷金2ヶ月償却



限定!
フリーレント1ヶ月

※同タイプモデルルーム参考写真です



JR京葉線
『八丁堀』駅 徒歩5分
東京メトロ日比谷線
『八丁堀』駅 徒歩9分

快適な生活を約束する充実の設備!

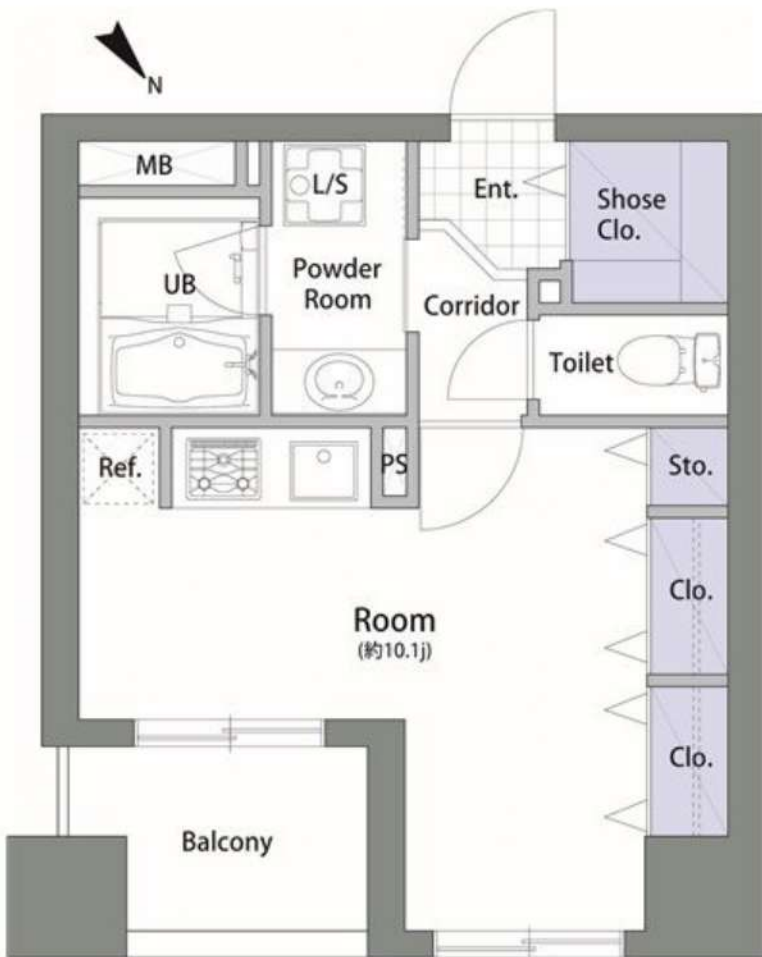
- オートロック
- TVモニター付インターホン
- シューズクローゼット
- フローリング
- システムキッチン(ケル付3口ガスコンロ)
- 独立洗面台
- 温水洗浄便座
- エアコン
- 防犯カメラ
- インターネット(NTT)
- BS/CS110°
- CATV(東京ベイネットワーク)
- 宅配ボックス
- エレベーター
- 駐輪場(※1)
- バイク置場(※1)

※1 駐輪場 要登録・利用料無料
※2 バイク置場(原付) バイクパーク(03-3371-7012)
*敷地内にタイムズ24のカーシェアあり
*電力会社指定:HTBエナジー

種目	賃貸マンション
間取	1R
賃料	126,000
管理費	7,000
条件	礼金0ヶ月 敷金1ヶ月

所在地	東京都中央区新川2-15-7
交通	JR京葉線『八丁堀』駅 徒歩5分
建物名	アムス八丁堀 I
構造	鉄筋コンクリート造
階数	地上12階建
部屋番号	12階部分 1204号室
専有面積	33.33㎡
築年数	平成16年2月
契約期間	2年間
現状	空室
入居予定日	9月中旬
備考	更新 新賃料の1ヶ月分
	解約通知 2ヶ月前
	当社指定損害保険(2年間) 20,000円
	鍵交換代 16,500円(税込)
※保証会社必須:全保連(賃料総額の50%)	
※連帯保証人相談可(敷金2ヶ月)	
※1年未満解約の場合、賃料1ヶ月分の違約金あり	

※口画と現況が異なる場合は現況優先となります。



みずいばや
水商売のお部屋
新宿本店 新宿区西新宿7-12-3小島ビル3階
TEL 03-6279-2032



みずいばや
歌舞伎のお部屋
あずま通り店 新宿区歌舞伎町1-8-3長川ビル2階
TEL 03-6205-5732



みずいばや
池袋のお部屋
池袋店 豊島区池袋2-4-2YKビル1階
TEL 03-6907-2660

貸マンション

水天宮前駅

グランドコンシェルジュ日本橋

間取り
1LDK

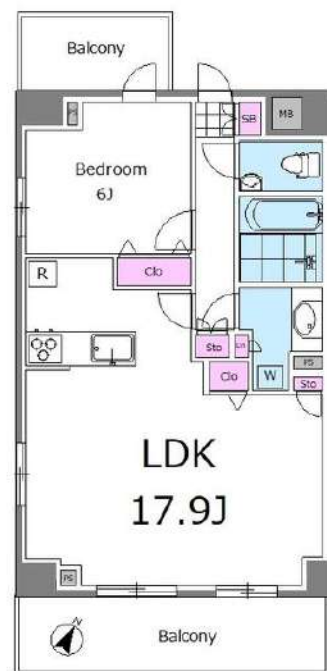
専有面積
53.94㎡

築年月
2012年05月



チェックポイント！

主要採光面：南向き、喫煙不可、2面採光、常時ゴミ出し可能、分譲タイプ、角部屋、最上階、振分、B・T別、オートバス、シャワー、追焚機能、浴室乾燥機、トイレ、温水洗浄便座、洗面所、洗面台、シャワー付洗面化粧台、3口以上コンロ、カウンターキッチン、システムキッチン、グリル、浄水器、収納スペース、全居室収納、クローゼット、シューズボックス、ダウンライト、室内洗濯機置場、都市ガス、フローリング、全居室フローリング、エアコン2台以上、ダブルロックドア、モニタ付オートロック、カードキー、バルコニー、2面バルコニー、エレベーター、宅配BOX



物件種目	貸マンション
最寄駅	水天宮前
間取タイプ	1LDK
賃料	234,000円
貸賃条件	礼金1ヶ月 敷金1ヶ月 保証金なし

物件所在地	東京都中央区日本橋蛸殻町1丁目9-3		
交通	東京メトロ半蔵門線 水天宮前 徒歩3分		
建物	建物名	グランドコンシェルジュ日本橋	
	構造・規模	RC 13階建/13階部分	
	使用部分積	53.94㎡	
	間取内訳	洋6 LDK 17.9	
築年月	2012年05月	契約期間	2年
管理費等	9,000円/月		
駐車場			
現況	空家	入居日	2021年8月下旬予定
設備	B・T別、オートバス、シャワー、追焚機能、浴室乾燥機、トイレ、温水洗浄便座、洗面所、洗面台、シャワー付洗面化粧台、3口以上コンロ、カウンターキッチン、システムキッチン、グリル、浄水器、収納スペース、全居室収納、クローゼット、シューズボックス、ダウンライト、室内洗濯機置場、都市ガス、フロ...		
保険等	要 2年20,000円		
備考	※禁煙住戸 賃貸保証：加入要 J I D (日本賃貸保証) 初回保証料：賃料等引落し総額の50% □座振替手数料：400円(税別) / 月額 保証会社更新料：10,000円(税込) / 年額 クレジット決済：初期費用可 利用駅1：都営浅草線 人形町 徒歩5分 利用駅2：東京メトロ東西線 茅場町 徒歩6分		

みずべや
水商売のお部屋

新宿本店 新宿区西新宿7-12-3小島ビル3階
TEL 03-6279-2032



みずべや
歌舞伎のお部屋

あずま通り店 新宿区歌舞伎町1-8-3良川ビル2階
TEL 03-6205-5732



みずべや
池袋のお部屋

池袋店 豊島区池袋2-4-2YKビル1階
TEL 03-6907-2660