

アクセス東京イーストガーデン 403

間取り	賃料	管理費等
1K	74,000円	15,000円

敷金/保証金	0円	礼金/権利金	0円
敷引/償却金		更新料	1ヶ月(新賃料)
その他費用	[備考] クラブアセット:20,000円(契約時)、クリーニング費用:38,500円(退去時)、鍵交換費用:38,500円(退去時)		
物件種別	マンション		
物件所在地	東京都江東区亀戸6丁目43-5		
交通	中央・総武線各停 亀戸駅 徒歩5分 都営新宿線 大島駅 徒歩12分		
間取り詳細	洋室 8.30畳, K 2.00畳		
構造	鉄筋コンクリート 4階 / 8階建		
面積	25.60㎡	向き	東
築年月	2012年6月1日	契約期間	普通借家契約 2年
駐車場	要問合せ	入居時期	2021年9月上旬 予定
設備	バス・トイレ別、シャワー、ガスコンロ、ガスコンロ設置済、2口コンロ、システムキッチン、エアコン、室内洗濯機置場、CS、BS、フローリング、光ファイバー、温水洗浄便座、浴室乾燥、クローゼット、シューズボックス、24時間緊急通報システム、ガスキッチン、ガス給湯、ダブルディンプルキー、マルチメディアコンセント、モニタ付オートロック、洗面化粧台、24時間換気システム、2F以上、インターホン、エレベーター、宅配BOX、外壁タイル張り、24時間ゴミ出し可、防犯カメラ、メールボックス、敷地内ゴミ置き場、デザイナーズ、耐震構造、分譲タイプ		
入居諸条件	ペット可、ルームシェア不可、外国人相談、楽器使用不可、高齢者不可、事務所不可、二人入居相談、法人可		
損害保険	要 18,000円(2年)		
保証会社	必須 新日本信用保証:賃料+管理費の50%~		
備考	引越業者指定有り:ベスト引越サービス 鍵交換費用・クリーニング費用は審査状況により先払いのケース有り ペット飼育可能(小型犬・猫1匹まで)敷金1ヶ月追加 法人契約の場合、敷金礼金各1ヶ月分追加その他、審査状況により敷金追加ケース有り 12ヶ月未満の解約の場合、短期解約違約金月額賃料1ヶ月分 アセットでんき利用必須 解約予告2ヶ月前		



物件番号: 09695 C 3 85

※図面と異なる場合は現況を優先となります。

みずべや
水商売のお部屋

新宿本店 新宿区西新宿7-12-3小島ビル3階
TEL 03-6279-2032



みずべや
歌舞伎のお部屋

あずま通り店 新宿区歌舞伎町1-8-3長川ビル2階
TEL 03-6205-5732



みずべや
池袋のお部屋

池袋店 豊島区池袋2-4-2YKビル1階
TEL 03-6907-2660

【新築】

グランフェリオ東陽町

【物件概要】

- 所在地 / 江東区東陽5-26-5
- 交通 / 東西線「東陽町」駅徒歩5分・「木場」駅徒歩9分
- 構造 / RC造5階建て 全10戸
- 完成時期 / 2021年5月下旬
- 入居可能日 / 2021年6月1日予定
- 設備 / オール電化・2口IHクッキングヒーター・独立洗面台・温水洗浄便座・TVモニター付きインターホン・オートロック・ダブルロック・ディンプルキー・宅配BOX

【賃貸条件】

- 敷金 / なし(※ペット飼育の場合:敷金2ヶ月、償却1ヶ月)
- 礼金 / なし
- 保証会社 / 加入必須(初回保証料:賃料総額の50% (更新料:10,000円/年))
- 更新料 / 新賃料の1ヶ月分
- 更新事務手数料 / 賃料の0.25ヶ月
- 火災保険料 / 17,000円/2年
- インターネット無料設備
- SOHO相談可(事務所利用の場合敷金2ヶ月(償却1ヶ月)・礼金1ヶ月)
- 法人契約の場合、敷金1ヶ月・礼金1ヶ月
- ペット飼育相談可 ■外国籍相談可
- 1年未満解約の場合、短期解約違約金1ヶ月

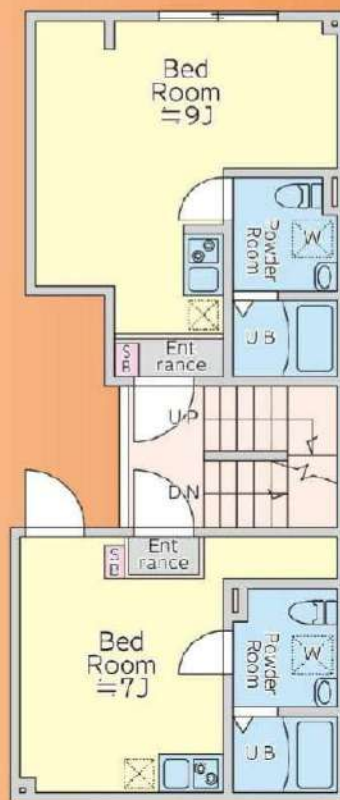
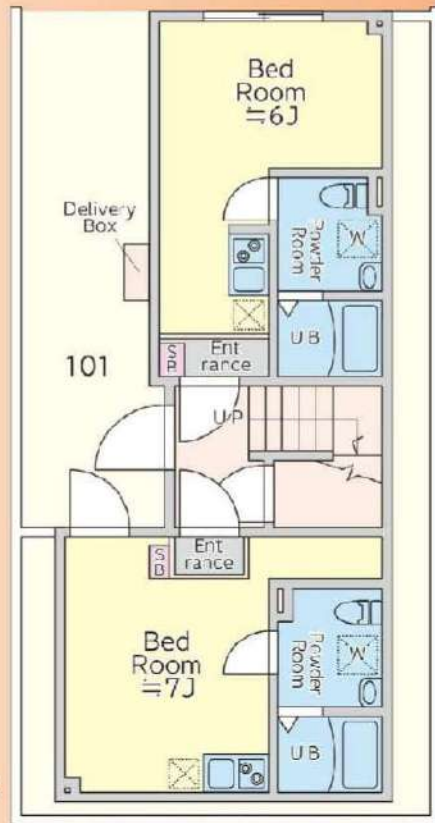
【周辺環境】

- ・まいばすけっと東陽5丁目・・・徒歩約2分(127m)
- ・セブンイレブン江東東陽町駅前店・・・徒歩約4分(282m)
- ・くすりの福太郎東陽町店・・・徒歩約3分(236m)
- ・深川郵便局・・・徒歩約6分(441m)



※図面と現況が異なる場合、現況を優先させていただきます

- ・東京メトロ東西線「東陽町」駅徒歩5分！
- ・Wi-Fi完備につき、インターネット無料！
- ・オートロック・TVモニター付きインターホン完備で女性も安心♪
- ・ペット相談可！ ・SOHO相談可！



部屋番号	用途	間取り	面積	賃料	管理費	賃料総額
101	住居	1R	18.53㎡			契約済
102	住居	1R	18.53㎡			契約済
201	住居	1R	23.25㎡			契約済
202	住居	1R	18.60㎡			契約済
301	住居	1R	23.25㎡			契約済
302	住居	1R	18.60㎡			契約済
401	住居	1R	23.25㎡			契約済
402	住居	1R	18.60㎡	78,000円	8,000円	86,000円
501	住居	1R	23.25㎡			契約済
502	住居	1R	18.60㎡			契約済

※価格改定しました！

みずいばや
水商売のお部屋
新宿本店 新宿区西新宿7-12-3小島ビル3階
TEL 03-6279-2032



みずいばや
歌舞伎のお部屋
あずま通り店 新宿区歌舞伎町1-8-3良川ビル2階
TEL 03-6205-5732



みずいばや
池袋のお部屋
池袋店 豊島区池袋2-4-2YKビル1階
TEL 03-6907-2660

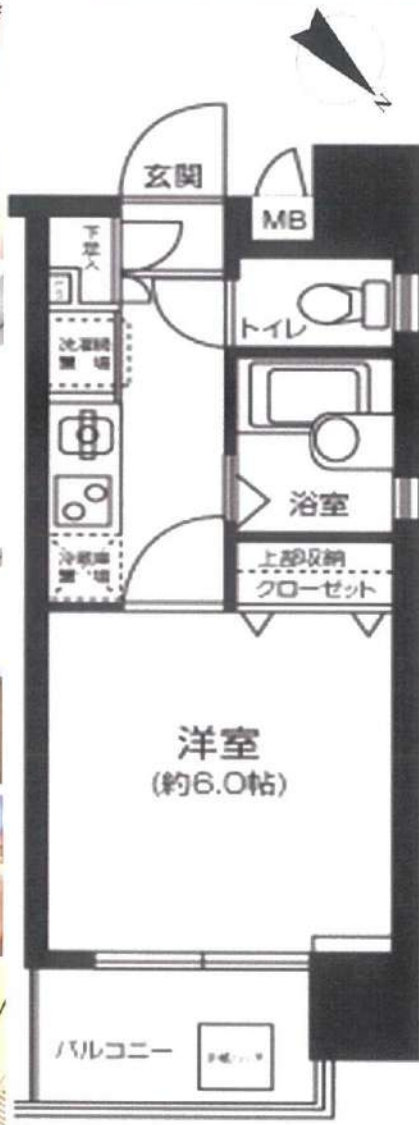
VIDA日本橋EAST

分譲賃貸マンション ヴィーダ日本橋イースト

5駅4路線に多路線アクセス駅近物件
 #電車の移動が多い #間取りの形を気にする
 #駅も商品店も5分以内の物件希望

賃料	80,000
管理費	10,000
礼金	1ヶ月 敷金 0ヶ月

- 所在地 〒103-0004 東京都中央区東日本橋2-14-5
- 交通・アクセス
- JR総武本線「馬喰町」 駅 徒歩2分
- 都営浅草線「東日本橋」 駅 徒歩3分
- JR総武線「浅草橋」 駅 徒歩5分
- 都営浅草線「浅草橋」 駅 徒歩5分
- 都営新宿線「馬喰横山」 駅 徒歩5分
- 都営新宿線「浜町」 駅 徒歩8分



- ### 部屋設備
- バス・トイレ別
 - TVモニタ付インターホン
 - ウォシュレット
 - 浴室換気乾燥機
 - エアコン
 - フローリング
 - 追炊機能付きバス
 - 室内洗濯機置場
 - 2口ガスシステムキッチン

- ### 建物設備
- TVモニタ付オートロック
 - 防犯カメラ
 - エレベーター
 - 敷地内ごみ保管所
 - 宅配ロッカー
 - CS・BS110℃※
 - フレッツ光※
 - ※については別途契約必要

●QRコード●
 動画はこちら▶
 (別部屋参考動画)

YOU TUBE !
 物件名 専有面積
 を入力して検索 !!

号室	801号室
----	-------

間取り	1K	専有面積	21.00㎡
竣工	2001年2月	総戸数	45戸
構造	鉄骨鉄筋コンクリート 地上10階建		

現況	入居中	退去予定	8月31日
入居時期	2021年9月中旬	内見予定	9月1日 より開始

建物管理	会社名	株式会社シノケンアメニティ	
	連絡先	03-6860-3110	
	駐輪場	あきあり	無料
	バイク置場	あきあり	2,000円/月
	駐車場	なし	-

契約条件	普通賃貸借契約	期間	2年
更新料	新賃料1ヶ月分+更新時事務手数料11,000円(税込)		
初期費用	①当社指定保証会社の利用が基本必須です。		
	【エポス】	家賃総額の40% 更新料:毎年10,000円(15万円未満) ※連帯保証人ありの場合 契約時:30%に減額 ●学生割引 ● 契約時:15,000円 更新料:毎年10000円 ※審査時に有効期限内の学生証を提示で割引対象	
	【全保連】	家賃総額の50% 更新料:毎年10,000円	
	②鍵交換費用	27,500円(税込)	
	③安心入居サポート加入料	16,500円(税込)	
	④契約書類作成料	11,000円(税込)	
	⑤家財保険料	18,000円(2年間)※エポス利用の場合は後日請求	
	⑥仲介手数料	1ヶ月(別途消費税) = 88,000円(税込)	
	⑦当月の日割り家賃		
	⑧翌月家賃(⑦15日以降に賃貸の場合)		

退去時	退去時クリーニング費49,500円(税込)※解約時清算借主様の過失等による汚れ・キズ等は別途※室内禁煙
保証会社を利用しない場合	※下記が必須条件となります。ご確認ください。(大手法人を除く) ・保証人様(三親等以内で働かれている方)1名 ・敷金1ヶ月プラス(法人契約の場合も) ・契約者様・保証人様の収入証明が審査時必要となります。

- ### ●周辺施設●
- ★コンビニ...
 - ローソン 東日本橋京葉道路店 徒歩2分▶
 - セブンイレブン日本橋横山町店 徒歩3分▶
 - ★スーパー...
 - マルエツ プチ 東日本橋三丁目店 徒歩4分▶
 ※営業時間 10:00~22:00
 - ★レジャー
 - 中央区立 総合スポーツセンター 徒歩10分▶

※資料と実際の仕様、設備が異なる場合は現状を優先と致します。アクセントクロス等は退去時の状態により素材・色合い等を変更する場合がございます。 ※適用消費税率10% **室内は内見用に電気契約済み**

プレール・ドゥーク東雲

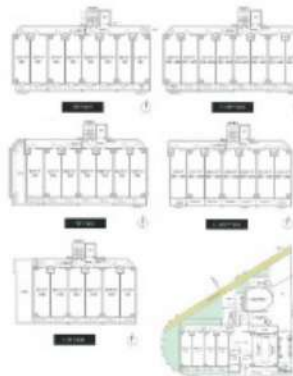
住み替え応援システムRe・Room
家賃でポイントがたまる！
住み替えで使ってお得！

安心管理システム24時間管理
学生・女性にオススメ

洋室約7.8帖・南向き・独立洗面台

2口ガスコンロ・TVモニター付インターホン

ペット相談可(小型犬または猫1匹、敷金2ヶ月)



ACCESS

東京メトロ有楽町線 辰巳駅 徒歩9分

りんかい線 東雲 徒歩22分

ゆりかもめ 豊洲 徒歩18分

603号室

賃料 83,000円

管理費 8,000円

敷金 1ヶ月 礼金 1ヶ月

OUTLINE

間取り	1K	タイプ		専有面積	25.5㎡
入居日	即入居可	内見		可	
「木下の賃貸」友の会費		1,800 円(税込)/月額			
所在地	東京都江東区辰巳1丁目4-24				
構造	RC造	規模	11階建6階		
竣工日	2010年12月	総戸数	79戸		
駐車場施設	有	空き	要確認		
駐輪場施設	有	空き	要確認		
駐車場敷金	なし	駐車場賃料	22,000 円/月額		
ペット飼育	相談	ペット飼育の場合の敷金	敷金2ヶ月		
方位	南	ガス	株式会社CDエナジーダイレクト推奨		
電気	株式会社CDエナジーダイレクト推奨				

LEASE CONDITION

契約期間	2年	更新料	新賃料	1ヶ月
解約予告	1ヶ月前に文書で当社宛に通知			
鍵交換費	27,500 円(税込)	消毒代	26,400円(税込)	

EQUIPMENT

オートロック	○	洗濯機置場	○	バルコニー	○
エレベーター	○	浴室乾燥機	○	CATV	
TVモニター付きインターホン	○	洗浄機能付トイレ便座		BSアンテナ	
宅配ボックス	○	追い焚き		CSアンテナ	
ガスコンロ	○	居室床材フローリング	○	カーシェアリング	
IHクッキングヒーター		エアコン	○		
独立洗面台	○	浄化槽			

※保証会社利用必須です。木下グループをご利用の場合、初回保証料80%と月額550円(税込)の利用手数料、また2年毎に20,000円の継続保証委託料が必要です。※CATV、BS・CS110°、インターネット、カーシェアリング等には別途契約、費用がかかります。※退去時に最低限必要な金額はルームクリーニング代36,300円(税込)~(お部屋の広さにより異なります)、エアコン洗浄代8,800円(税込)~です。※駐車場のみをご契約の場合は敷金1ヶ月をお預かり致します。※消費税等の税率が変動した場合は、それに応じて消費税等相当額も変動致します。※入居者補償制度あり(借家人賠償特約付き火災保険の保険料相当額として月額940円をご負担いただけます)※契約時消毒代として26,400円(税込)を頂いております。

※図面と現況が異なる場合には現況を優先とします。

みずいばや
水商売のお部屋
新宿本店 新宿区西新宿7-12-3小島ビル3階
TEL 03-6279-2032



みずいばや
歌舞伎のお部屋
あずま通り店 新宿区歌舞伎町1-8-3良川ビル2階
TEL 03-6205-5732



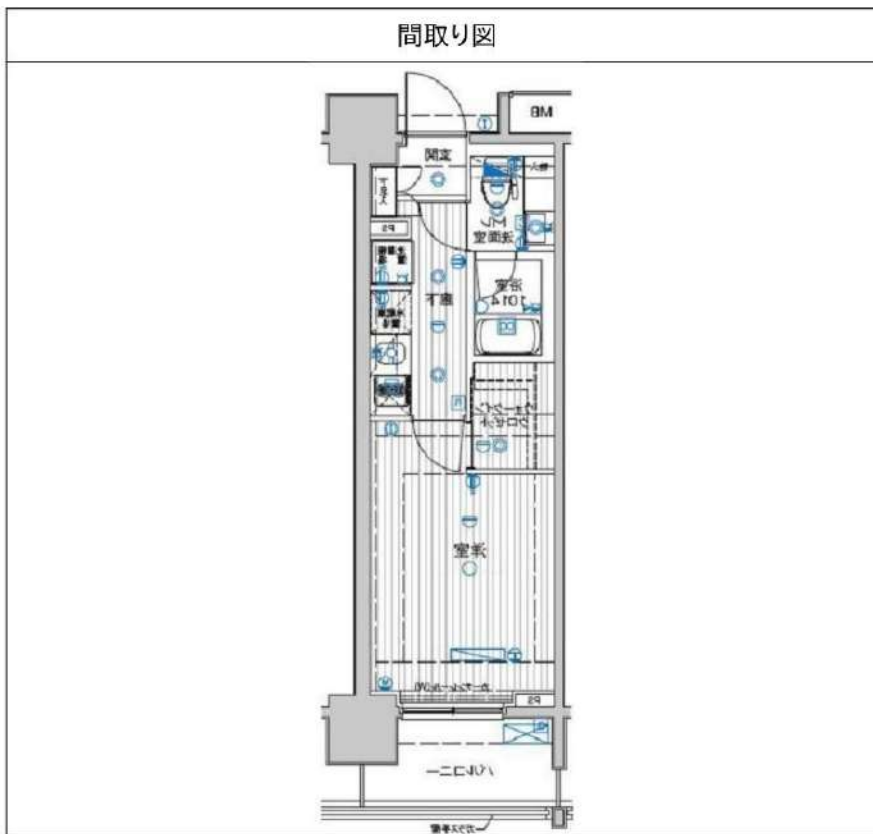
みずいばや
池袋のお部屋
池袋店 豊島区池袋2-4-2YKビル1階
TEL 03-6907-2660

ル・リオン豊洲ウォーターフロント 602

間取り	賃料	管理費等
1K	84,000円	15,000円

ペット可 高級分譲賃貸マンション 独立洗面台や浴室乾燥機、エアコンなど他にも設備が充実!

ペット可 高級分譲賃貸マンション 独立洗面台や浴室乾燥機、エアコンなど他にも設備が充実!



敷金/保証金	0円	礼金/権利金	84,000円
敷引/償却金	0円	更新料	1.5ヶ月(新賃料)
その他費用			
物件種別	マンション		
物件所在地	東京都江東区東雲1丁目2-8		
交通	東京メトロ有楽町線 豊洲駅 徒歩8分 りんかい線 東雲駅 徒歩14分 東京メトロ有楽町線 辰巳駅 徒歩16分		
間取り詳細			
構造	鉄筋コンクリート 6階 / 12階建		
面積	24.50㎡	向き	東
築年月	2009年2月	契約期間	普通借家契約 2年
駐車場		入居時期	即入居
設備	浴室乾燥、ガス給湯、バス・トイレ別、CS、シャワー、2口コンロ、ガスキッチン、温水洗浄便座、エアコン、洗面所独立、室内洗濯機置場、押入、BS、ウォークインクローゼット、モニタ付オートロック、システムキッチン、クローゼット、フローリング、トイレ有、ガスコンロ、ユニットバス、ガスコンロ設置済、デンプルキー、バス有、シューズボックス、TVインターホン、デザイナーズ、エレベーター、外壁タイル張り、宅配BOX		
入居諸条件	ペット可、事務所不可、二人入居可		
損害保険	要 23,000円(2年)		
保証会社	可 総賃料の~50%		
備考	■入居中サポート21450円 ■抗菌代16500円 ■事務手数料11000円 ■火災保険23000円 ■保証会社必須~50% ■鍵交換代22000円 ■短期解約違約金有 ■AZP95000円(★50) ■ペット(+敷1・償)		

※図面と異なる場合は現況を優先となります。

物件番号: 316602



みずベイ
水商売のお部屋

新宿本店 新宿区西新宿7-12-3小島ビル3階
TEL 03-6279-2032



みずベイ
歌舞伎のお部屋

あずま通り店 新宿区歌舞伎町1-8-3良川ビル2階
TEL 03-6205-5732



みずベイ
池袋のお部屋

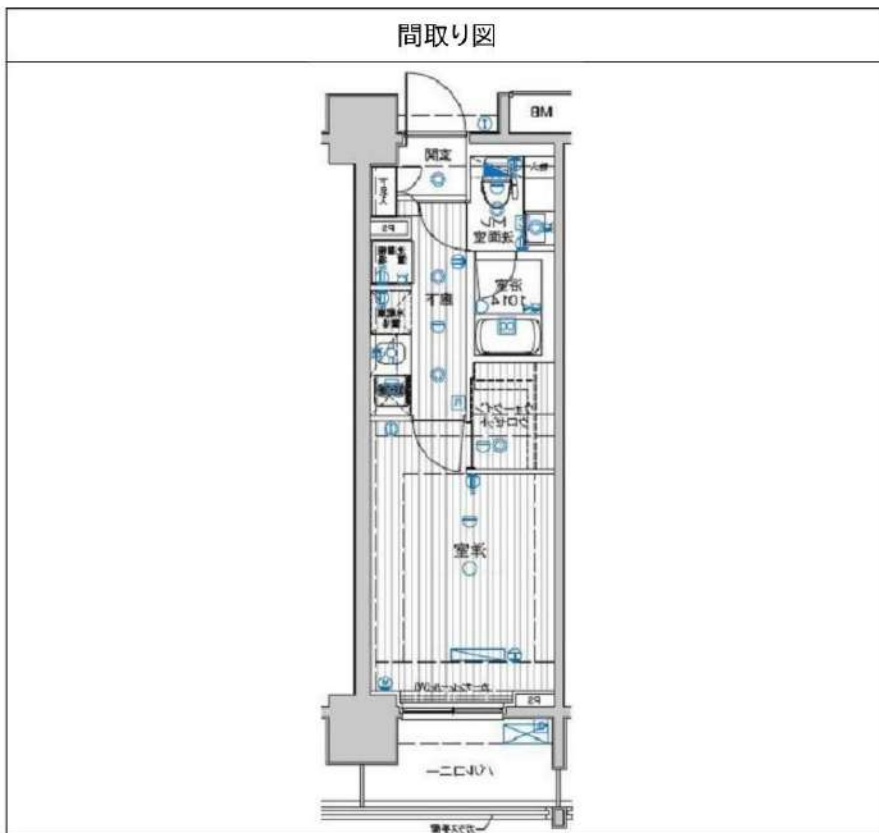
池袋店 豊島区池袋2-4-2YKビル1階
TEL 03-6907-2660

ル・リオン豊洲ウォーターフロント 602

間取り	賃料	管理費等
1K	84,000円	15,000円

ペット可 高級分譲賃貸マンション 独立洗面台や浴室乾燥機、エアコンなど他にも設備が充実!

ペット可 高級分譲賃貸マンション 独立洗面台や浴室乾燥機、エアコンなど他にも設備が充実!



敷金/保証金	0円	礼金/権利金	84,000円
敷引/償却金	0円	更新料	1.5ヶ月(新賃料)
その他費用			
物件種別	マンション		
物件所在地	東京都江東区東雲1丁目2-8		
交通	東京メトロ有楽町線 豊洲駅 徒歩8分 りんかい線 東雲駅 徒歩14分 東京メトロ有楽町線 辰巳駅 徒歩16分		
間取り詳細			
構造	鉄筋コンクリート 6階 / 12階建		
面積	24.50㎡	向き	東
築年月	2009年2月	契約期間	普通借家契約 2年
駐車場		入居時期	即入居
設備	浴室乾燥, ガス給湯, バストイレ別, CS, シャワー, 2口コンロ, ガスキッチン, 温水洗浄便座, エアコン, 洗面所独立, 室内洗濯機置場, 押入, BS, ウォークインクローゼット, モニタ付オートロック, システムキッチン, クローゼット, フローリング, トイレ有, ガスコンロ, ユニットバス, ガスコンロ設置済, デンプルキー, バス有, シューズボックス, TVインターホン, デザイナーズ, エレベーター, 外壁タイル張り, 宅配BOX		
入居諸条件	ペット可, 事務所不可, 二人入居可		
損害保険	要 23,000円(2年)		
保証会社	可 総賃料の~50%		
備考	■入居中サポート21450円 ■抗菌代16500円 ■事務手数料11000円 ■火災保険23000円 ■保証会社必須~50% ■鍵交換代22000円 ■短期解約違約金有 ■AZP95000円(★50) ■ペット(+敷1・償)		

※図面と異なる場合は現況を優先となります。

物件番号: 316602

みずべや
水商売のお部屋

新宿本店 新宿区西新宿7-12-3小島ビル3階
TEL 03-6279-2032



みずべや
歌舞伎のお部屋

あずま通り店 新宿区歌舞伎町1-8-3良川ビル2階
TEL 03-6205-5732



みずべや
池袋のお部屋

池袋店 豊島区池袋2-4-2YKビル1階
TEL 03-6907-2660

For Rent

東京メトロ日比谷線『東銀座』駅徒歩5分

高級賃貸マンション

カスタリア銀座Ⅲ

※ライフラインに関して ※申込自由※
 ※PinT電気→電気通過後、PinT電気申込メールがきます
 ※オール電化対象外
 ※電気含むその他ライフライン→ライフアップからご案内
 事前にご案内をお願いします! ※対象物件あり



※参考写真含む

エアコン2基

ネット無料

ペット飼育可能
 (敷金プラス1ヶ月)
 ※犬・猫いずれか1匹
 体長50cm・体重5kg以内



- 物件概要
- 名称 / カスタリア銀座Ⅲ
- 所在地 / 東京都中央区銀座8丁目18番2号
- 構造 / 鉄筋コンクリート造 地上14階建
- 竣工 / 2005年10月
- 交通 / 東京メトロ日比谷線『東銀座』駅徒歩5分
都営大江戸線『築地市場』駅徒歩3分
JR山手線『新橋』駅徒歩6分
- 賃貸条件
- 礼金 / 1ヶ月
- 敷金 / 1ヶ月
- 更新料 / 新賃料1ヶ月分
- 火災保険 / 20,000円
- 条件 / 文書事務手数料 5,500円(税込)
鍵交換費用 25,300円(税込)
振替事務手数料 330円(税込) /月
- その他 / 保証会社加入のご
保証人不要プランご相談可能
初回保証料: 毎月支払額の30%~40%
年間保証料: 10,000~14,000円
※保証会社利用しない場合は、敷金2ヶ月
~ご利用保証会社~
エポスROOM ID・ルームバンクインシア
初回保証料: 保証人有30%・保証人なし40%
※留学生は連帯保証人あり保証会社利用プランでのご相談可能です
※初期費用のお支払いにクレジットカード決済をご利用可
※法人様契約の際の諸条件は別途お問い合わせください

オール電化

- 設備概要
- ◇TVモニター付オートロック
- ◇IHキッチン(2口)
- ◇電気温水器
- ◇ドラム式洗濯機
- ◇セコムセキュリティ
- ◇宅配ボックス/メールボックス
- ◇CATV(スカパープレミアムサービス光)
- ◇駐車場(45,000円/月)
- ◇独立洗面台
- ◇浴室乾燥機
- ◇クオネット
- ◇エアコン2基
- ◇BS/CSアンテナ
- ◇インターネット無料(U-COM)
- ◇NTT(個別契約)
- ◇駐輪場(無料)

号室	賃料	間取り	専有面積	現況
1203	¥202,000	1SLDK	45.95㎡	9/24空き予定

管理費 10,000円

図面と現況が異なる場合は、現況優先と致します

※退去時、貸主の指定業者による室内のクリーニング費用(55,000円・税込) エアコン内部洗浄(11,000円・税込/台)は借主様負担となります。

みずべや
水商売のお部屋

新宿本店 新宿区西新宿7-12-3小島ビル3階
TEL 03-6279-2032

みずべや
歌舞伎のお部屋

あずま通り店 新宿区歌舞伎町1-8-3小島ビル2階
TEL 03-6205-5732

みずべや
池袋のお部屋

池袋店 豊島区池袋2-4-2YKビル1階
TEL 03-6907-2660