

貸マンション

用賀駅

ヴェルト上野毛(ヴェルトカミノゲ) 201

間取り
1K

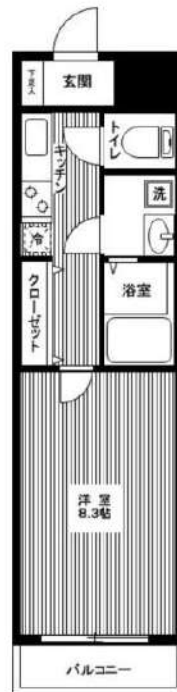
専有面積
25.78㎡

築年月
2003年06月



チェックポイント!

駐輪場有,主要採光面:南西向き,ペット相談,高齢者相談,外観タイル張り,分譲タイプ,IT重説対応物件,B・T別,シャワー,浴室乾燥機,トイレ,温水洗浄便座,洗面台,洗面所独立,ガスコンロ付,2口コンロ,システムキッチン,収納スペース,全居室収納,クローゼット,シューズボックス,室内洗濯機置場,給湯,都市ガス,フローリング,エアコン,C S, B S端子,インターネット対応,オートロック,モニタ付オートロック,モニタ付インターホン,バルコニー,エレベーター,宅配BOX



物件種目	貸マンション
最寄駅	用賀
間取タイプ	1K
賃貸条件	賃料 77,000円 礼金1ヶ月 敷金なし 保証金なし

物件所在地	東京都世田谷区上野毛4丁目 39番8号		
交通	東急田園都市線 用賀 徒歩13分		
建物	建物名	ヴェルト上野毛(ヴェルトカミノゲ) 201	
	構造・規模	RC 5階建/2階部分	
	使用部分積	25.78㎡	
	間取内訳	洋室8.3畳/K2畳	
築年月	2003年06月	契約期間	2年
管理費等	8,000円/月 共益費なし 雑費なし		
駐車場			
現況	空家	入居日	2021年8月下旬予定
設備	B・T別,シャワー-浴室乾燥機,トイレ,温水洗浄便座,洗面台,洗面所独立,ガスコンロ付,2口コンロ,システムキッチン,収納スペース,全居室収納,クローゼット,シューズボックス,室内洗濯機置場,給湯,都市ガス,フローリング,エアコン,C S, B S端子,インターネット対応,オートロック,モニ...		
保険等	要 2年18,000円		
備考	諸条件はお問い合わせください 保証会社利用のこと※利用しない場合、敷金2ヶ月※ペット飼育時、敷金+1ヶ月※短期解約違約金特約 文書事務手数料(税込):5,500円 鍵交換費用(税込):22,000円 振替事務手数料(税込):330円/月 更新料:新賃料1.5ヶ月 クレジット決済:初期費用可 利用駅1:東急大井町線 上野毛 徒歩10分 利用駅2:東急大井町線 二子玉川 徒歩22分		

みずべや
水商売のお部屋



新宿本店 新宿区西新宿7-12-3小島ビル3階
TEL 03-6279-2032

みずべや
歌舞伎のお部屋

あずま通り店 新宿区歌舞伎町1-8-3良川ビル2階
TEL 03-6205-5732



みずべや
池袋のお部屋

池袋店 豊島区池袋2-4-2YKビル1階
TEL 03-6907-2660

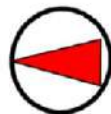
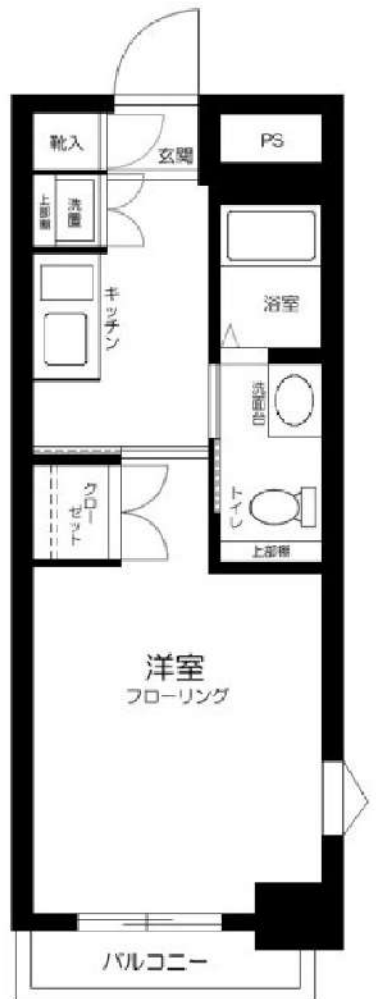
～賃貸マンション～
プログレス下高井戸

806号室

☆最上階・角部屋☆



近くには24時間営業スーパー
 「西友」などあり買い物便利です♪



駐輪場
 ※要空き確認
※駐輪場は敷地外管理会社へお問い合わせ下さい



楽々越し
 サービス
 利用可能

- バス・トイレ別
- モニター付オートロック
- 宅配BOX
- エレベーター
- エアコン1基
- 室内洗濯
- クローゼット
- システムキッチン
- 2口ガスコンロ
- 洗面台
- (シャンプードレッサー)
- 浴室換気乾燥機

通常損耗は貸主負担です。
 通常の汚れ・損耗は借りている人には
 修繕義務はありません。

京王線

下高井戸駅徒歩3分

京王線明大前駅 徒歩12分

賃料 **84,000 円**

管理費 **5,000円**

敷金 **1** ヶ月 礼金 **1** ヶ月

現況 **9月20日退去予定**

物件概要

所在地: 東京都杉並区下高井戸1丁目3-10
 構造: RC地上8階建
 総戸数: 36戸
 築年数: 2005年1月
 間取り: 1K
 広さ: 22.50㎡

必要書類等

身分証明書(要申込時コピー)
 収入証明
 家賃口座引落(手数料は契約者負担となります)
 設備緊急受付システム料 2年間 7,700円
 住宅総合保険 2年間 20,000円
 解約時敷金償却 1ヶ月(法人契約に限り相談可)
 鍵交換代 16500円
 ※ディンプルキー希望の際は24,200円
 契約期間: 2年
 更新料: 新賃料の1ヶ月分

当社指定の保証会社をご利用頂くことが契約条件となります。

※入居審査時に保険証を必ずご提出して頂きます※
 提出時は記号番号・保険者番号は隠して撮影、
 スキャンを行ってください。

※図面と現況が異なる場合は現況を優先いたします。

みずいばや
 水商売のお部屋
新宿本店 新宿区西新宿7-12-3小島ビル3階
 TEL 03-6279-2032



みずいばや
 歌舞伎のお部屋
あずま通り店 新宿区歌舞伎町1-8-3良川ビル2階
 TEL 03-6205-5732



みずいばや
 池袋のお部屋
池袋店 豊島区池袋2-4-2YKビル1階
 TEL 03-6907-2660

貸マンション

桜上水駅

GENOVIA桜上水skygarden 107

間取り
1K

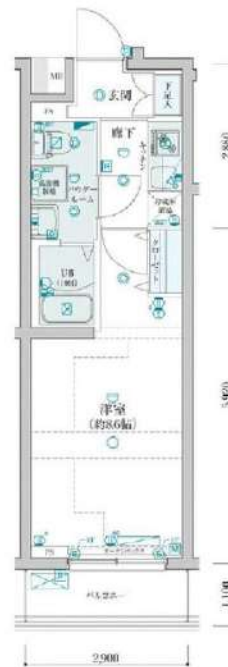
専有面積
25.28㎡

築年月
2020年02月

インターネット利用無料！
ペット飼育可能物件です！

チェックポイント！

駐輪場(無料)主要採光面：西向き社宅可、ペット相談、小型犬可、大型犬可、猫可(敷金1ヶ月の追加預り書類提出)、ルームシェア不可、二人入居可、デザインズ外観タイル張り、常時ゴミ出し可能、分譲タイプ24時間換気システム、閑静な住宅街、B・T別、シャワー-浴室暖房浴室乾燥機、トイレ、温水洗浄便座、洗面所、洗面台、シャワー-付洗面化粧台、洗面所独立、ガスコンロ付、ガスコンロ可、2口コンロ、システムキッチン、収納スペース、金属収納、クローゼット、シューズボックス、人感センサー付照明、ダウンライト、室内洗濯機置場、洗濯機置場、給湯、都市ガス、フローリング、全居室フローリング、冷暖房、エアコン、全居室エアコン、S、B、S端子、MMコン。



物件種目	貸マンション
最寄駅	桜上水
間取タイプ	1K
賃借条件	賃料 85,500円
	礼金なし 敷金なし 保証金なし

物件所在地	東京都杉並区下高井戸1丁目17番21		
交通	京王線 桜上水 徒歩6分		
建物	建物名	GENOVIA桜上水skygarden 107	
	構造・規模	RC 5階建/1階部分	
	使用部分積	25.28㎡	
	間取内訳	洋 8.6	
築年月	2020年02月	契約期間	2年
管理費等	なし 共益費12,000円/月		
駐車場			
現況	空家	入居日	即時
設備	B・T別、シャワー-浴室暖房浴室乾燥機、トイレ、温水洗浄便座、洗面所、洗面台、シャワー-付洗面化粧台、洗面所独立、ガスコンロ付、ガスコンロ可、2口コンロ、システムキッチン、収納スペース、全居室収納、クローゼット、シューズボックス、人感センサー付照明、ダウンライト、室内洗濯機置場、洗濯機...		
保険等	要		
備考	火災保険及び緊急24時間駆け付けサービス等が付帯した入居者様への安心サービス「BR1サポート24」への加入が必須となります(月額1,500円) 申込は「申込受付くん」よりお手続きください。更新事務手数料:新賃料0.5ヶ月 ペット飼育、二人入居可、敷金追加要 1年未満の解約短期解約違約金2ヶ月 更新料:新賃料1ヶ月 賃貸保証:加入要(個人)株式会社ジャックス[VICCS-PLUS10] 初回:合計家賃4.0% 事務手数料:合計家賃1%/月 (法人)株式会社エヌカード [ROOM ID] 初回:合計家賃4.0%※外国籍の方はG T N利用可 利用期1:京王線下高井戸 徒歩7分 利用期2:東急世田谷線 下高井戸 徒歩7分		

みずべや
水商売のお部屋

新宿本店 新宿区西新宿7-12-3小島ビル3階
TEL 03-6279-2032



みずべや
歌舞伎のお部屋

あずま通り店 新宿区歌舞伎町1-8-3良川ビル2階
TEL 03-6205-5732



みずべや
池袋のお部屋

池袋店 豊島区池袋2-4-2YKビル1階
TEL 03-6907-2660

貸マンション

松陰神社前駅

リヴシティ世田谷上馬

間取り
1K

専有面積
25.50㎡

築年月
2016年08月



定期借家

チェックポイント！

駐輪場有,主要採光面:東向き,常時ゴミ出し可能,分譲タイプ,24時間換気システム,外壁コンクリート,B・T別,シャワー,浴室乾燥機,トイレ,温水洗浄便座,洗面台,洗面所独立,ガスコンロ付,2口コンロ,システムキッチン,グリル,収納スペース,クローゼット,シューズボックス,ベッド,冷蔵庫,照明器具,家具付き,家電付,人感センサー付照明,室内洗濯機置場,洗濯機置場,給湯,都市ガス,フローリング,冷房,暖房,エアコン,全居室エアコン,インターネット対応,光ファイバー,オートロック,モニターオートロック,モニターインターホン,防犯カメラ,エレベーター,宅配BOX



物件種目	貸マンション
最寄駅	松陰神社前
間取タイプ	1K
賃料条件	賃料 95,000円
	礼金1ヶ月 敷金なし 保証金なし

物件所在地	東京都世田谷区上馬5丁目		
交通	東急世田谷線 松陰神社前 徒歩6分		
建物	建物名	リヴシティ世田谷上馬	
	構造・規模	RC 8階建/4階部分	
	使用部分積	25.50㎡	
	間取内訳	洋室7畳/K2畳	
築年月	2016年08月	契約期間	2年
管理費等	10,500円/月 共益費なし 雑費なし		
駐車場			
現況	空家	入居日	即時
設備	B・T別,シャワー浴室乾燥機,トイレ,温水洗浄便座,洗面台,洗面所独立,ガスコンロ付,2口コンロ,システムキッチン,グリル,収納スペース,クローゼット,シューズボックス,ベッド,冷蔵庫,照明器具,家具付き,家電付,人感センサー付照明,室内洗濯機置場,洗濯機置場,給湯,都市ガス,フロー...		
保険等	要 2年20,000円		
備考	SETUP賃貸 livemax1500 SETUP賃貸で検索 仲介業者様専用サイトはこちら IDとパス共にlivemax1500 鍵交換代:22,000円 事務手数料:11,000円 クリーンコート代:33,000円 更新料:新賃料1ヶ月 賃貸保証:加入要 初回保証料総賃料の100%:更新料1万円/年 利用駅1:東急田園都市線 駒沢大学 徒歩14分 利用駅2:東急世田谷線 世田谷 徒歩9分		

みずいべや
水商売のお部屋

新宿本店 新宿区西新宿7-12-3小島ビル3階
TEL 03-6279-2032



みずいべや
歌舞伎のお部屋

あずま通り店 新宿区歌舞伎町1-8-3川川ビル2階
TEL 03-6205-5732



みずいべや
池袋のお部屋

池袋店 豊島区池袋2-4-2YKビル1階
TEL 03-6907-2660

貸マンション

桜新町駅

ドゥーシエル桜新町 0403

間取り
1K

専有面積
25.96㎡

築年月
2009年03月

チェックポイント！

主要採光面：東向き、B・T別、トイレ、洗面所独立、2口コンロ、収納スペース、照明器具、室内洗濯機置場、フローリング、エアコン、CATV、光ファイバー、オートロック、モニタ付インターホン、バルコニー、エレベーター、宅配BOX



物件種目	貸マンション
最寄駅	桜新町
間取タイプ	1K
賃料条件	賃料 96,000円 礼金1ヶ月 敷金なし 保証金なし

物件所在地	東京都世田谷区桜新町1丁目		
交通	東急田園都市線 桜新町 徒歩1分		
建物	建物名	ドゥーシエル桜新町 0403	
	構造・規模	RC 5階建/4階部分	
	使用部分積	25.96㎡	
	間取内訳	洋6.7 K3	
築年月	2009年03月	契約期間	2年
管理費等	なし 共益費8,000円/月 雑費なし		
駐車場	なし		
現況	空家	入居日	即時
設備	B・T別、トイレ、洗面所独立、2口コンロ、収納スペース、照明器具、室内洗濯機置場、フローリング、エアコン、CATV、光ファイバー、オートロック、モニタ付インターホン、バルコニー、エレベーター、宅配BOX		
保険等	要 2年18,800円		
備考	二人入居可、AL、洋室、BT別、ウォーク 保証料(賃料+共益費の50%から) ハウスクリーニング代5.5万 弊社指定保険要 その他費用 鍵交換代:16,500円 除菌消臭料:16,500円 事務手数料:5,500円 更新料:新賃料1ヶ月 賃貸保証:加入要 ライフサポート株式会社 利用駅1:東急田園都市線 用賀 徒歩13分 利用駅2:東急田園都市線 駒沢大学 徒歩22分		

みずべや
水商売のお部屋

新宿本店 新宿区西新宿7-12-3小島ビル3階
TEL 03-6279-2032



みずべや
歌舞伎のお部屋

あずま通り店 新宿区歌舞伎町1-8-3良川ビル2階
TEL 03-6205-5732



みずべや
池袋のお部屋

池袋店 豊島区池袋2-4-2YKビル1階
TEL 03-6907-2660

新築貸アパート

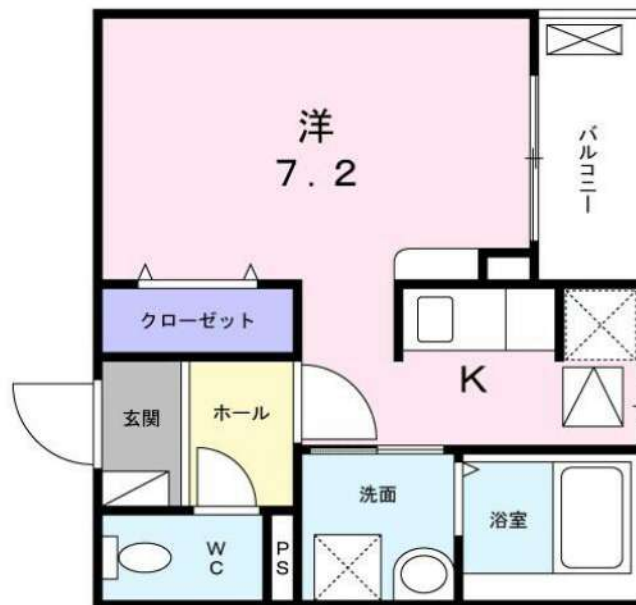
奥沢駅

カルデア 103

間取り
1K

専有面積
29.29㎡

築年月
2021年07月



新築

チェックポイント！

駐輪場有,24時間換気システム,B・T別,オートバス,シャワー,追焚機能,浴室乾燥機,温水洗浄便座,シャワー付洗面化粧台,洗面所独立,システムキッチン,浄水器,照明器具,室内洗濯機置場,室内物干し,給湯,都市ガス,複層ガラス,フローリング,エアコン,C S,B S端子,インターネット使用料無料,ダブルロックドア,オートロック,モニター付インターホン,防犯カメラ,バルコニー,宅配BOX

物件種目	新築貸アパート
最寄駅	奥沢
間取タイプ	1K
賃貸条件	賃料 108,000円 礼金1ヶ月 敷金なし 保証金なし

物件所在地	東京都世田谷区奥沢1丁目10番4号		
交通	東急目黒線 奥沢 徒歩7分		
建物	建物名	カルデア 103	
	構造・規模	木造2階建/1階部分	
	使用部分積	29.29㎡	
	間取内訳	洋7.2帖・K	
築年月	2021年07月	契約期間	2年
管理費等	なし 共益費3,000円/月 雑費なし		
駐車場	なし		
現況	完成済	入居日	即時
設備	B・T別,オートバス,シャワー,追焚機能,浴室乾燥機,温水洗浄便座,シャワー付洗面化粧台,洗面所独立,システムキッチン,浄水器,照明器具,室内洗濯機置場,室内物干し,給湯,都市ガス,複層ガラス,フローリング,エアコン,C S,B S端子,インターネット使用料無料,ダブルロックドア,オートロ...		
保険等	要		
備考	更新事務手数料 11,000円 契約時にクリーニング費として、¥40000が必要となります。 町内会費：200円/月 更新料：なし 賃貸保証：加入要 契約時保証委託料：22,000円 月額保証委託料：賃料総額の2.2%又は5.5% 利用駅1：東急東横線 自由が丘 徒歩15分 利用駅2：東急目黒線 大岡山 徒歩12分		

みずいばや
水商売のお部屋

新宿本店 新宿区西新宿7-12-3小島ビル3階
TEL 03-6279-2032



みずいばや
歌舞伎のお部屋

あずま通り店 新宿区歌舞伎町1-8-3浪川ビル2階
TEL 03-6205-5732



みずいばや
池袋のお部屋

池袋店 豊島区池袋2-4-2YKビル1階
TEL 03-6907-2660

貸マンション

三軒茶屋駅

フェニシア三軒茶屋(フェニシアサンゲンチャヤ) 403

間取り
1K

専有面積
25.91㎡

築年月
2010年12月



チェックポイント!

主要採光面：北東向き、ベットの相談、2面採光、外観タイル張り、常時ゴミ出し可能、分譲タイプ、角部屋、24時間換気システム、B・T別、オートバス、シャワー、追焚機能、浴室乾燥機、トイレ、洗面台、洗面所独立、ガスコンロ可、2口コンロ、システムキッチン、クローゼット、シューズボックス、照明器具、人感センサー付照明、室内洗濯機置場、給湯、都市ガス、フローリング、エアコン、CATV、MMコンセント、インターネット対応、光ファイバー、ダブルロックドア、オートロック、モニター付オートロック、ディンプルキー、防犯カメラ、バルコニー、エレベーター、宅配BOX



物件種目	貸マンション
最寄駅	三軒茶屋
間取タイプ	1K
賃料	108,000円
貸賃条件	礼金1ヶ月 敷金1ヶ月 保証金なし

物件所在地	東京都世田谷区太子堂2丁目7-1		
交通	東急田園都市線 三軒茶屋 徒歩4分		
建物	建物名	フェニシア三軒茶屋(フェニシアサンゲンチャヤ) 403	
	構造・規模	RC 9階建/4階部分	
	使用部分積	25.91㎡	
	間取内訳	洋室7.9畳	
築年月	2010年12月	契約期間	2年
管理費等	6,000円/月 共益費なし 雑費なし		
駐車場			
現況	居住中	入居日	2021年9月中旬予定
設備	B・T別、オートバス、シャワー、追焚機能、浴室乾燥機、トイレ、洗面台、洗面所独立、ガスコンロ可、2口コンロ、システムキッチン、クローゼット、シューズボックス、照明器具、人感センサー付照明、室内洗濯機置場、給湯、都市ガス、フローリング、エアコン、CATV、MMコンセント、インターネット対...		
保険等	不要		
備考	鍵交換費用(税込)：22,000円 家財保険+付帯サービス(税込)：1,475円/月 更新料：新賃料1ヶ月 賃貸保証：加入要 初回保証料=合計賃料×50%(法人50%)、月額保証料=合計賃料×1% 利用駅1：東急世田谷線 三軒茶屋 徒歩7分		

みずべや
水商売のお部屋

新宿本店 新宿区西新宿7-12-3小島ビル3階
TEL 03-6279-2032



みずべや
歌舞伎のお部屋

あずま通り店 新宿区歌舞伎町1-8-3長川ビル2階
TEL 03-6205-5732



みずべや
池袋のお部屋

池袋店 豊島区池袋2-4-2YKビル1階
TEL 03-6907-2660

貸マンション

池尻大橋駅

ディアレイシャス池尻大橋

間取り
1K

専有面積
25.65㎡

築年月
2018年08月



定期借家

チェックポイント！

主要採光面：北西向き、外観タイル張り、分譲タイプ、24時間換気システム、B・T別、シャワー、浴室暖房、浴室乾燥機、トイレ、温水洗浄便座、洗面台、洗面所独立、ガスコンロ付、2口コンロ、システムキッチン、収納スペース、全居室収納、クローゼット、ウォークインクローゼット、シューズボックス、ベッド、冷蔵庫、照明器具、家具付き、家電付、室内洗濯機置場、洗濯機置場、給湯、都市ガス、冷房、暖房、エアコン、全居室エアコン、インターネット対応、光ファイバー、オートロック、モニター付オートロック、モニター付インターホン、防犯カメラ、バルコニー、エレベーター、宅配BOX



物件種目	貸マンション
最寄駅	池尻大橋
間取タイプ	1K
賃貸条件	賃料 114,000円 礼金1ヶ月 敷金なし 保証金なし

物件所在地	東京都世田谷区池尻4丁目		
交通	東急田園都市線 池尻大橋 徒歩10分		
建物	建物名	ディアレイシャス池尻大橋	
	構造・規模	RC 4階建/1階部分	
	使用部分積	25.65㎡	
	間取内訳	洋室7.3畳	
築年月	2018年08月	契約期間	2年
管理費等	10,500円/月 共益費なし 雑費なし		
駐車場			
現況	入居日	相談	
設備	B・T別、シャワー浴室暖房浴室乾燥機、トイレ温水洗浄便座、洗面台洗面所独立、ガスコンロ付、2口コンロ、システムキッチン、収納スペース、全居室収納、クローゼット、ウォークインクローゼット、シューズボックス、ベッド、冷蔵庫、照明器具、家具付き、家電付室内洗濯機置場洗濯機置場給湯...		
保険等	要 2年20,000円		
備考	SETUP賃貸 livemax1500 SETUP賃貸で検索 仲介業者様専用サイトはこちら IDとパス共にlivemax1500 鍵交換代：22,000円 事務手数料：11,000円 クリーンコート代：33,000円 更新料：新賃料1ヶ月 賃貸保証：加入要 初回保証料総賃料の100%：更新料1万円/年 利用駅1：京王井の頭線 池ノ上 徒歩10分 利用駅2：京王井の頭線 駒場東大前 徒歩16分		

みずべや
水商売のお部屋

新宿本店 新宿区西新宿7-12-3小島ビル3階
TEL 03-6279-2032



みずべや
歌舞伎のお部屋

あずま通り店 新宿区歌舞伎町1-8-3良川ビル2階
TEL 03-6205-5732



みずべや
池袋のお部屋

池袋店 豊島区池袋2-4-2YKビル1階
TEL 03-6907-2660

貸マンション

駒沢大学駅

クレヴィスタ三軒茶屋

間取り
1K

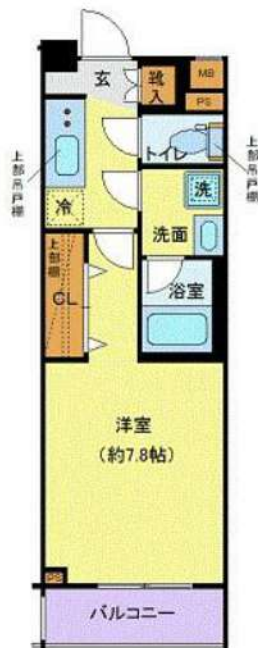
専有面積
25.52㎡

築年月
2018年11月

定期借家

チェックポイント！

駐輪場有、主要採光面：南西向き、分譲タイプ、B・T別、シャワー、トイレ、温水洗浄便座、洗面台、洗面所独立、ガスコンロ付、2口コンロ、システムキッチン、収納スペース、全居室収納、クローゼット、シューズボックス、ベッド、冷蔵庫、照明器具、家具付き、家電付、室内洗濯機置場、洗濯機置場、給湯、都市ガス、フローリング、全居室フローリング、冷房、暖房、エアコン、全居室エアコン、オートロック、モニター付オートロック、モニター付インターホン、バルコニー、エレベーター、宅配BOX



物件種目	貸マンション
最寄駅	駒沢大学
間取タイプ	1K
賃貸条件	賃料 118,000円 礼金1ヶ月 敷金なし 保証金なし

物件所在地	東京都世田谷区上馬2丁目		
交通	東急田園都市線 駒沢大学 徒歩8分		
建物	建物名	クレヴィスタ三軒茶屋	
	構造・規模	RC 4階建/1階部分	
	使用部分積	25.52㎡	
	間取内訳	洋室7.8畳	
築年月	2018年11月	契約期間	2年
管理費等	10,500円/月 共益費なし 雑費なし		
駐車場			
現況	居住中	入居日	相談
設備	B・T別、シャワー、トイレ、温水洗浄便座、洗面台、洗面所独立、ガスコンロ付、2口コンロ、システムキッチン、収納スペース、全居室収納、クローゼット、シューズボックス、ベッド、冷蔵庫、照明器具、家具付き、家電付、室内洗濯機置場、洗濯機置場、給湯、都市ガス、フローリング、全居室フローリング...		
保険等	要 2年20,000円		
備考	SETUP賃貸 livemax1500 SETUP賃貸で検索 仲介業者様専用サイトはこちら IDとパス共にlivemax1500 鍵交換代：22,000円 クリーニング代：33,000円 事務手数料：11,000円 更新料：新賃料1ヶ月 賃貸保証：加入要 初回保証料総賃料の100%：更新料1万円/年 利用駅1：東急田園都市線 三軒茶屋 徒歩11分 利用駅2：東急世田谷線 三軒茶屋 徒歩13分		

みずべや
水商売のお部屋

新宿本店 新宿区西新宿7-12-3小島ビル3階
TEL 03-6279-2032



みずべや
歌舞伎のお部屋

あずま通り店 新宿区歌舞伎町1-8-3長川ビル2階
TEL 03-6205-5732



みずべや
池袋のお部屋

池袋店 豊島区池袋2-4-2YKビル1階
TEL 03-6907-2660