

貸マンション

亀戸駅

ヴェルト亀戸 0903

間取り
1K

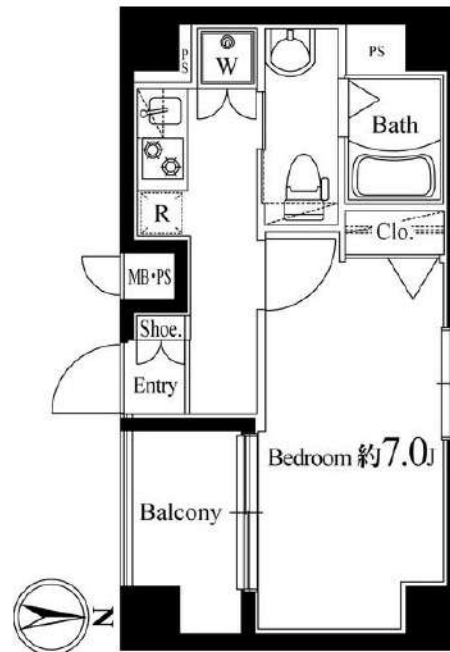
専有面積
24.96㎡

築年月
2005年10月



チェックポイント！

主要採光面：南向き、ペット相談、二人入居可、高齢者相談、分譲タイプ、B・T別、浴室乾燥機、温水洗浄便座、洗面台、ガスコンロ付、システムキッチン、クローゼット、室内洗濯機置場、給湯、都市ガス、フローリング、エアコン、C S、B S端子、インターネット対応、インターネット使用料無料、オートロック、モニタ付オートロック、24時間セキュリティ、バルコニー、エレベーター、宅配BOX



物件種目	貸マンション
最寄駅	亀戸
間取タイプ	1K
賃料	70,000円
賃貸条件	礼金なし 敷金なし 敷引7.00万円 保証金1ヶ月

物件所在地	東京都江東区亀戸7丁目 50-12		
交通	J R 総武・中央緩行線 亀戸 徒歩10分		
建物	建物名	ヴェルト亀戸 0903	
	構造・規模	R C 10階建/9階部分	
	使用部分積	24.96㎡	
	間取内訳	洋7	
築年月	2005年10月	契約期間	2年
管理費等	なし 共益費 12,000円/月 雑費なし		
駐車場	なし		
現況	居住中	入居日	2021年10月9日予定
設備	B・T別、浴室乾燥機、温水洗浄便座、洗面台、ガスコンロ付、システムキッチン、クローゼット、室内洗濯機置場、給湯、都市ガス、フローリング、エアコン、C S、B S端子、インターネット対応、インターネット使用料無料、オートロック、モニタ付オートロック、24時間セキュリティ、バルコニー、エレベ...		
保険等	要 2年23,000円		
備考	5千円UPで敷0礼0保0プランあり 保証金償却・付帯費用がございますので必ずお問合せください。 更新料：新賃料 1.5ヶ月 賃貸保証：加入要 エムぞう君 初回保証料50% ※最低保証料50,000円～ 年間：10,000円～ 利用駅1：都営新宿線 大島 徒歩8分		

みずべや
水商売のお部屋

新宿本店 新宿区西新宿7-12-3小島ビル3階
TEL 03-6279-2032



みずべや
歌舞伎のお部屋

あずま通り店 新宿区歌舞伎町1-8-3良川ビル2階
TEL 03-6205-5732



みずべや
池袋のお部屋

池袋店 豊島区池袋2-4-2YKビル1階
TEL 03-6907-2660

FOR RENT

物件名	フレイルドック亀戸V		
間取	1K		
賃料	305	70,000	円
管理費	20,000		円
礼金	0	ヶ月	敷金 0 ヶ月

住所	東京都江東区亀戸4-45-13		
交通	総武線 亀戸駅 徒歩9分		
	東武亀戸線 亀戸水神駅 6分		
構造	RC造 地上11階建		
竣工	2013年2月		
開口向	南	入居開始日	9月上旬
専有部	20.39㎡	解約予告	2ヶ月前
更新料	新賃料1.5ヶ月	内見	不可
建物管理	(株)キノシタコミュニティ(03-5908-2270)		
備考	<ul style="list-style-type: none"> ●家財保険 月額850円 ●鍵交換代28,500円～(任意) ●事務手数料11,000円 ●退去時清掃費38,500円(退去時) ●1年未満での解約は違約金2ヶ月 ●1年以上2年未満での解約は違約金1ヶ月 ●保証会社利用必須(家賃総額の30%～) (クレディセゾン・全保連付が) <p>※審査状況により条件変更もございます。 図面と現況が異なる場合は現況を優先します。</p>		



★敷金礼金ゼロ!★

初期費用のクレジットカード決済
 VISA 楽天カード JCB 三井住友カード
 リボ・分割払いが可能!

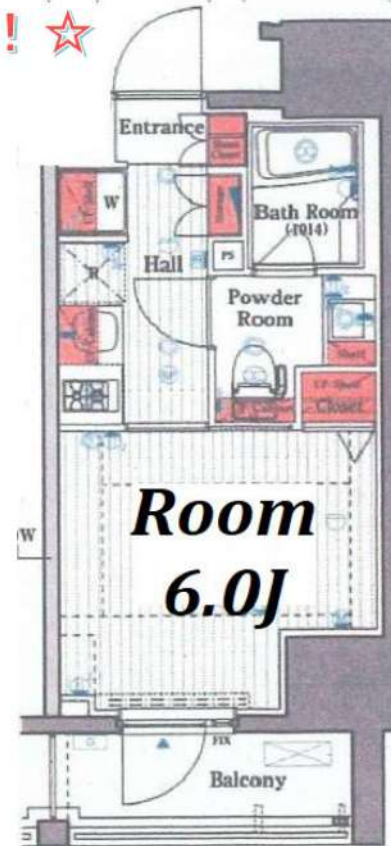
★入って安心★
 20,000円 2年間(必須)

24時間受付の住みレスキュー24



- ◆TVモニター付オートロック
 - ◆エレベーター
 - ◆エアコン
 - ◆システムキッチン(2口ガスコンロ)
 - ◆浴室換気乾燥機
 - ◆洗浄機付暖房便座
 - ◆独立洗面台
 - ◆24時間換気システム
 - ◆室内洗濯機置き場
 - ◆専用ゴミ置き場
 - ◆BS・CS
 - ◆宅配BOX
 - ◆インターネット無料
 - ◆駐輪場
- ※最新の空き状況は建物管理に要確認

★設備内容★



305号室
 9/4退去予定
 内見不可

みずいばや
 水商売のお部屋
 新宿本店 新宿区西新宿7-12-3小島ビル3階
 TEL 03-6279-2032



みずいばや
 歌舞伎のお部屋
 あずま通り店 新宿区歌舞伎町1-8-3長川ビル2階
 TEL 03-6205-5732



みずいばや
 池袋のお部屋
 池袋店 豊島区池袋2-4-2YKビル1階
 TEL 03-6907-2660

貸マンション

木場駅

ル・リオン豊洲ワイズレジデンス 202

間取り
1K

専有面積
20.58㎡

築年月
2008年03月



チェックポイント！

主要採光面：南向き、楽器相談、ペット相談 小型犬可 猫可、保証人不要、ルームシェア可、二人入居可、常時ゴミ出し可能、分譲タイプ、24時間換気システム、B・T別、シャワー、浴室乾燥機、トイレ、温水洗浄便座、洗面所、洗面所独立、ガスコンロ可、2口コンロ、システムキッチン、収納スペース、クローゼット、シューズボックス、ダウンライト、室内洗濯機置場、洗濯機置場、給湯、都市ガス、フローリング、都市ガス給湯、エアコン、BS端子、CATV、インターネット対応、ダブルロックドア、オートロック、モニタ付オートロック、モニタ付インターホン、ディンプルキー、バルコニー、エレベーター、宅配BOX



物件種目	貸マンション
最寄駅	木場
間取タイプ	1K
賃貸条件	賃料 72,000円 礼金なし 敷金1ヶ月 保証金なし

物件所在地	東京都江東区塩浜2丁目7-11		
交通	東京メトロ東西線 木場 徒歩9分		
建物	建物名	ル・リオン豊洲ワイズレジデンス 202	
	構造・規模	RC 10階建/2階部分	
	使用部分積	20.58㎡	
	間取内訳	洋6	
築年月	2008年03月	契約期間	2年
管理費等	12,000円/月 共益費なし 雑費なし		
駐車場			
現況	居住中	入居日	2021年10月下旬予定
設備	B・T別、シャワー、浴室乾燥機、トイレ、温水洗浄便座、洗面所、洗面所独立、ガスコンロ可、2口コンロ、システムキッチン、収納スペース、クローゼット、シューズボックス、ダウンライト、室内洗濯機置場、洗濯機置場、給湯、都市ガス、フローリング、都市ガス給湯、エアコン、BS端子、CATV、インタ...		
保険等	要 2年20,000円		
備考	いつでもゴミ出しができるので、自分の好きな時間の使い方ができます。 文書作成費：5,500円 くらしど24：16,500円 更新料：新賃料1ヶ月 賃貸保証：加入要 初回保証委託料：総賃料の40%～ 鍵交換代等：有 22,000円～ 利用駅1：東京メトロ有楽町線 豊洲 徒歩16分 利用駅2：JR京葉線 越中島 徒歩19分		

みずいばや
水商売のお部屋

新宿本店 新宿区西新宿7-12-3小島ビル3階
TEL 03-6279-2032



みずいばや
歌舞伎のお部屋

あずま通り店 新宿区歌舞伎町1-8-3良川ビル2階
TEL 03-6205-5732



みずいばや
池袋のお部屋

池袋店 豊島区池袋2-4-2YKビル1階
TEL 03-6907-2660

貸マンション

森下駅

メインステージ森下(メインステージモリシタ) 0501

間取り
1K

専有面積
23.70㎡

築年月
2007年11月



チェックポイント!

駐輪場有,主要採光面:西向き,外観タイル張り,常時ゴミ出し可能,分譲タイプ,24時間換気システム,B・T別浴室乾燥機,トイレ,温水洗浄便座,洗面台,ガスコンロ付,2口コンロ,システムキッチン,クローゼット,シューズボックス,人感センサー付照明,室内洗濯機置場,洗濯機置場,都市ガス,C,S,B S端子,オートロック,モニタ付オートロック,モニタ付インターホン,ディンプルキー,防犯カメラ,バルコニー,エレベーター,老配BOX



物件種目	貸マンション
最寄駅	森下
間取タイプ	1K
賃貸条件	賃料 83,000円 礼金1ヶ月 敷金なし 保証金なし

物件所在地	東京都江東区森下2丁目 23-2		
交通	都営新宿線 森下 徒歩1分		
建物	建物名	メインステージ森下(メインステージモリシタ) 0501	
	構造・規模	RC 13階建/5階部分	
	使用部分積	23.70㎡	
	間取内訳	洋室7.1畳	
築年月	2007年11月	契約期間	2年
管理費等	11,000円/月 共益費なし 雑費なし		
駐車場			
現況	空家	入居日	即時
設備	B・T別浴室乾燥機,トイレ,温水洗浄便座,洗面台,ガスコンロ付,2口コンロ,システムキッチン,クローゼット,シューズボックス,人感センサー付照明,室内洗濯機置場,洗濯機置場,都市ガス,C,S,B S端子,オートロック,モニタ付オートロック,モニタ付インターホン,ディンプルキー,防犯カメラ...		
保険等	要 2年16,000円		
備考	代理物件保証会社必須退去時要清掃代解約予告50日前 ハウスクリーニング費:49,500円 更新料:新賃料1.5ヶ月 賃貸保証:加入要 総賃料の50%~ 利用駅1:東京メトロ半蔵門線 清澄白河 徒歩9分 利用駅2:都営新宿線 菊川 徒歩10分		

みずいべや
水商売のお部屋

新宿本店 新宿区西新宿7-12-3小島ビル3階
TEL 03-6279-2032



みずいべや
歌舞伎のお部屋

あずま通り店 新宿区歌舞伎町1-8-3良川ビル2階
TEL 03-6205-5732



みずいべや
池袋のお部屋

池袋店 豊島区池袋2-4-2YKビル1階
TEL 03-6907-2660

分譲賃貸マンション



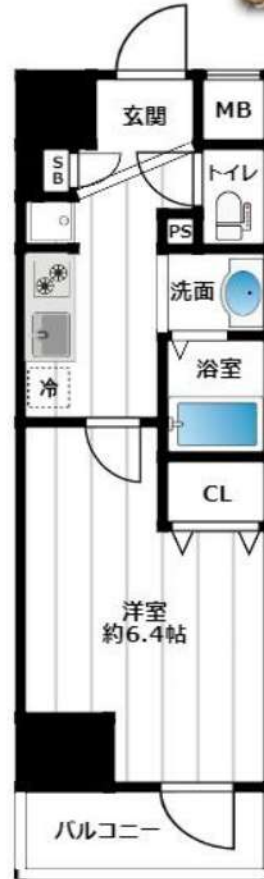
JR総武線

『亀戸』駅徒歩10分

東武亀戸線

『亀戸水神』駅徒歩6分

★ペット相談
(犬・猫1匹まで)



物件名	Rising places 亀戸	
間取	1K	
賃料	¥84,500	
管理費	¥12,000	
礼金・敷金	礼金0ヶ月・敷金0ヶ月	
住所	東京都江東区亀戸7-10-18	
交通	JR総武線「亀戸」駅徒歩10分	
	東武亀戸線「亀戸水神」駅徒歩6分	
構造・規模	鉄筋コンクリート造 18階建	
専有面積	26.10㎡	
部屋番号	1306号	
築年月日	2015年7月	
契約の種類	普通賃貸借契約	
契約期間	2年間 (解約予告:1ヶ月前)	
更新料	新賃料の1ヶ月分	更新事務手数料:0.55ヶ月
現況	即入居	
設備他	<ul style="list-style-type: none"> ・オートロック・エレベーター・宅配BOX ・TVモニター付インターホン・エアコン1基 ・バストイレ別・独立洗面台 ・システムキッチン2口 	
備考	※ペット飼育の場合は敷金2ヶ月(契約時1ヶ月分償却)です。	

家財総合保険に加入いただけます。(2年間、22,000円)
 保証会社(エボスROOMiD)初回賃料総額の50%(月次1%、口座振替時引落)
 保証会社(クレデンス)初回賃料総額の50%(更新1年毎10,000円口座振替330円)
 契約事務手数料3,000円(別途消費税)
 鍵交換代25,000円(別途消費税)の負担いただけます。
 解約時の室内清掃費用は借主(入居者)の負担となります。

※図面と現況が異なる場合には現況を優先致します。



みずいべや

水商売のお部屋

新宿本店 新宿区西新宿7-12-3小島ビル3階
TEL 03-6279-2032



みずいべや

歌舞伎のお部屋

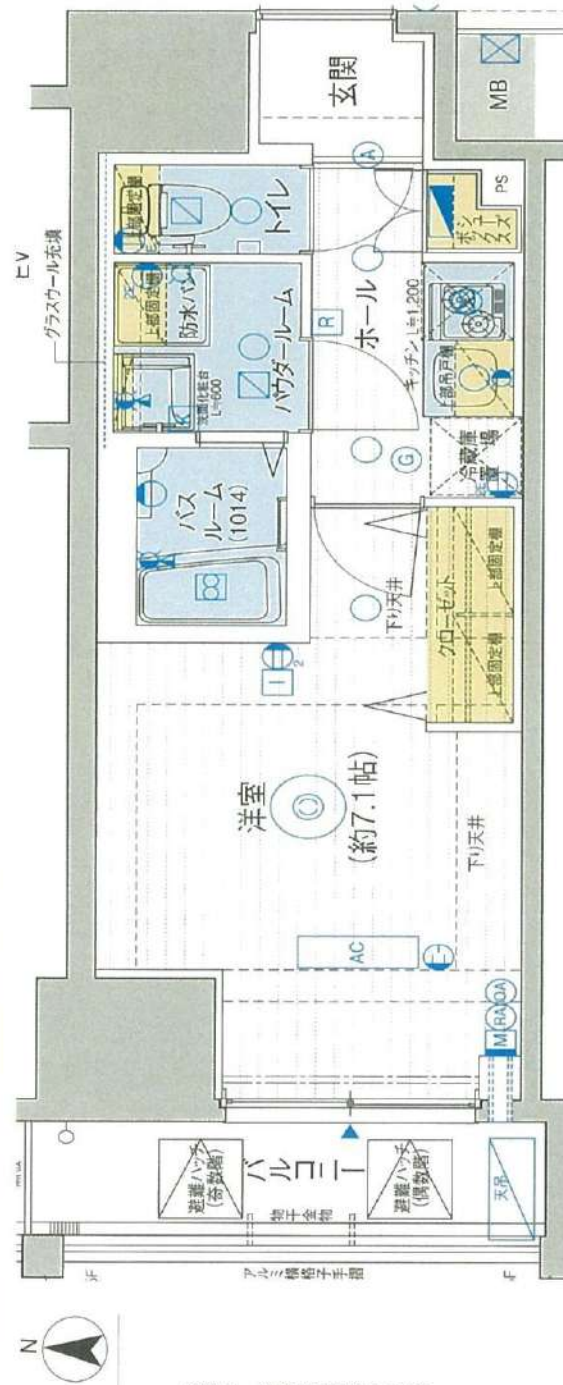
あずま通り店 新宿区歌舞伎町1-8-3良川ビル2階
TEL 03-6205-5732



みずいべや

池袋のお部屋

池袋店 豊島区池袋2-4-2YKビル1階
TEL 03-6907-2660



種別物件	分譲デザイナーズマンション エステムプラザTOKYO RISE 1103号室
賃料	86,440円 管理費 12,560円
敷金1ヶ月分	礼金0
専有面積	25.56㎡
住所交通	江東区東陽3-21-3 東京メトロ東西線「木場」 徒歩4分
契約時事務手数料	1万円(税込)
建物	鉄筋コンクリート造・地上15階建総戸数61戸
駐車	自転車62台(月額500円)
更新料、新賃料の1ヶ月分	保証会社加入必須。
解約2ヶ月前予告、解約月家賃月割り	エステム安心クラブ入会金:5,000円(税別/契約時)エステム安心クラブ:800円(税別/月額)
竣工	平成29年6月20日
契約期間	2年
火災保険	17,000円(2年契約)~
ペット	登録料5,000円
ペット飼育の場合、退去時に消毒代2万円別途消費税必要	
①室内クリーニング代:45,000円(別途消費税)	
②鍵交換代:30,000円(別途消費税)	
①・②を退去時に敷金から相殺。	
退去済、内見可、即入居可	

※1年未満の解約は違約金として賃料・共益費の1ヶ月分を賃主に支払うものとする。

- ☆スーパー(赤札堂)まで徒歩2分
- ☆コンビニ(ファミリーマート)まで徒歩2分
- ☆銭湯(ニュー松の湯)まで徒歩3分
- ☆ドラッグストア(くすりの福太郎)まで徒歩4分
- ☆24時間ジム(エンタイムフィットネス)まで徒歩4分
- ★独立洗面台★セントラル警備保障★事務所可
- ★ペット可(小型犬2匹まで)★浴室暖房乾燥機
- ★玄関オートライト★デジブルー★モニター付インターホン
- ★シャワートイレ★住戸ダブルロック★防犯カメラ10台★2口ガスコンロ
- ★バストイレ別★室内洗濯機置場★2人入居可
- 民泊禁止 ★Wi-fi無料(ギガプライズ)

※但し、現況を優先します。



みずびや
水商売のお部屋

新宿本店 新宿区西新宿7-12-3小島ビル3階
TEL 03-6279-2032

みずびや
お散歩のお部屋

あずま通り店 新宿区西新宿1-8-3小島ビル2階
TEL 03-6205-5732

みずびや
池袋のお部屋

池袋店 豊島区池袋2-4-2YKビル1階
TEL 03-6907-2660

☆全室お得なフリーレント1ヶ月付き！！

CREVISTA
亀戸Ⅳ



★敷金礼金ゼロゼロ！
★インターネット無料



JR総武線・東武亀戸線

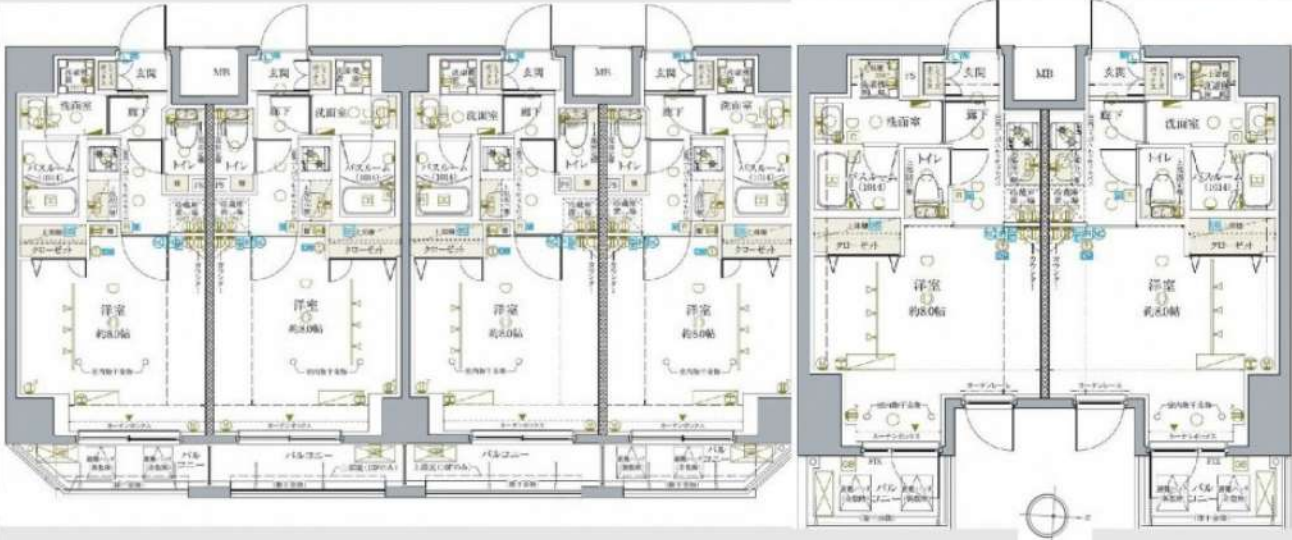
「亀戸」駅徒歩4分

スマートホーム設備導入済



IoTでワランク上の安全で快適な都市生活をサポート。
INTERNET OF THINGS HOME CONTROLLER SYSTEM
複数デバイスを同一アプリから全て操作
わかりやすい操作画面
従来のリモコンとは違い、複数のデバイスを同時に操作可能

【1号室タイプ】【2号室タイプ】【3号室タイプ】【4号室タイプ】【5号室タイプ】【6号室タイプ】
25.56㎡ 25.56㎡ 25.56㎡ 25.56㎡ 25.52㎡ 25.52㎡



名称/クレヴィスタ亀戸Ⅳ 構造/RC造10階建
所在/江東区亀戸2-31-2 建築/2020年3月中旬
賃料/別表 共益費/15,000円 鍵交換代/33,000円
敷金/0ヶ月 保険料/18,000円 書類作成代/11,000円
礼金/0ヶ月 清掃代/44,000円(契約時負担)
保証/保証会社加入必須
賃料共益費合計の30~100%相当額
※2人入居敷金+1ヶ月
※3階以下ベッド可(小型犬+1ヶ月、猫+1.5ヶ月)
駐車場/月30,000円+敷金1ヶ月 バイク置場/月5,000円
<設備>
カラーモニター付オートロックシステム、EV
メールBOX、宅配BOX、24時間ゴミ捨て可、
防犯カメラ、BSCS110°アンテナ有、増圧直結給水方式、
自動火災報知機、ダブルロック錠、ドアスコープ
システムキッチン、2口コンロ、レンジフード、
温水洗浄トイレ、浴室換気乾燥機、洗面化粧台、
エアコン、給湯器、追焚き有、24時間換気、
<スマートホーム設備> 右図参照

号室	賃料	タイプ	空予定
203	¥89,500	A/25.56㎡	9/7
205	¥84,500	B/25.52㎡	8/14
301	¥87,000	A/25.56㎡	申込
705	¥89,500	B/25.52㎡	現空
806	¥90,500	B/25.52㎡	8/15
905	¥91,000	B/25.52㎡	現空
1003	¥91,000	A/25.56㎡	現空
1005	¥91,500	B/25.53㎡	現空

★賃料大幅減額中！！！！

★現空のお部屋はインターネットで内見受付中！即入居可能です！

みずべや
水商売のお部屋
新宿本店 新宿区西新宿7-12-3小島ビル3階
TEL 03-6279-2032

みずべや
歌舞伎のお部屋
あずま通り店 新宿区歌舞伎町1-8-3長川ビル2階
TEL 03-6205-5732

みずべや
池袋のお部屋
池袋店 豊島区池袋2-4-2YKビル1階
TEL 03-6907-2660

賃貸
マンション

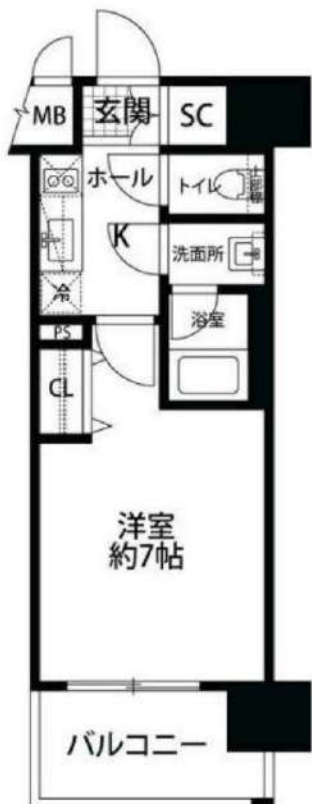
コンシェルシア豊洲MASTER ' S VILLA 402号室

交通

東京メトロ有楽町線 豊洲駅 徒歩8分

新交通ゆりかもめ 豊洲駅 徒歩9分

駅近の為通勤・通学に便利です♪
スーパー・コンビニが近くにあり便利です♪



設備



賃貸条件

賃料	91,500	円
敷金	91,500	円
礼金	91,500	円
共益費	5,000	円
契約期間	2年	
更新料	新賃料 1ヶ月分	
更新事務手数料	10,000(税別)	円
火災保険	15,000	円
鍵交換代	33,000	円 ~
特記事項	弊社指定保証会社利用必須	

※初回保証料/賃料等の50% (最低保証料25,000円)

物件概要

住所	東京都江東区枝川1丁目1-4
構造	鉄筋コンクリート造
間取内訳	1K
築年月	2011年10月(築9年)
所在階	4階/14階建て
専有面積	23.10㎡
駐輪場	有り(空き要確認)
バイク置場	—
駐車場	有り(空き要確認)
現況	空室
入居可能時期	即時
備考	室内洗濯機置き場、エアコン 生活保護受給者、外国籍の方要相談

※図面と現況が異なる場合は現況を優先します。

みずべや
水商売のお部屋
新宿本店 新宿区西新宿7-12-3小島ビル3階
TEL 03-6279-2032



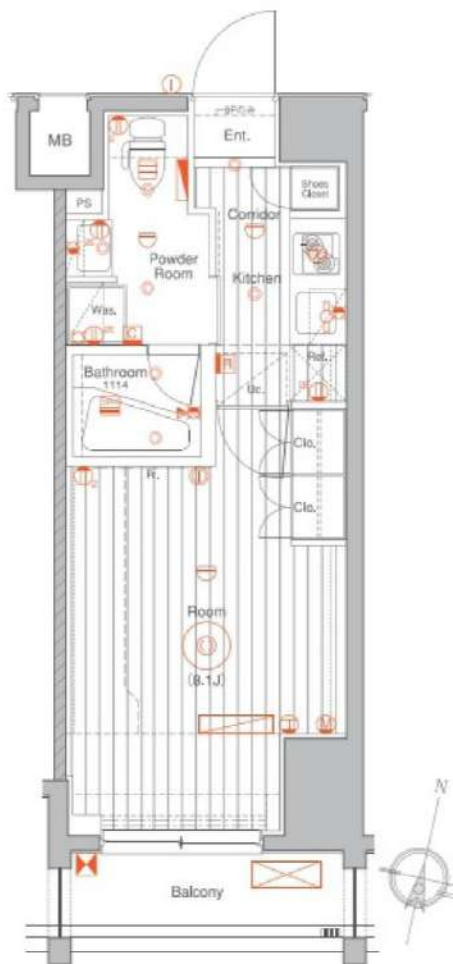
みずべや
歌舞伎のお部屋
あずま通り店 新宿区歌舞伎町1-8-3長川ビル2階
TEL 03-6205-5732



みずべや
池袋のお部屋
池袋店 豊島区池袋2-4-2YKビル1階
TEL 03-6907-2660

メイクスデザイン住吉アジュールコート 704号室

東京メトロ半蔵門・都営新宿線『住吉』駅 徒歩8分
都営新宿線『菊川』駅 徒歩15分



※図面と現況が異なる場合は現況優先と致します。

賃料	93,000 円
共益費	5,000 円

所在	東京都江東区扇橋2-7-12
建物	構造：鉄筋コンクリート造 所在階：地上9階建 7階部分 総戸数：64戸 築年月：2014年9月
間取り	1R 25.60㎡ (バルコニー3.52㎡)
賃貸条件	敷金：賃料の0ヶ月分 礼金：賃料の1ヶ月分 契約期間：普通借家 2年 現況：居住中 (2021年8月15日退去予定) 入居日：2021年8月下旬 火災保険料：加入必須 (18,000円～) 保証会社：加入必須 (初回50%～、以降1万円/年) 鍵交換費用：20,000円 (税別) 口座振替サービス利用料：月額300円(税別)
設備	エアコン、シューズボックス、クローゼット 2口コンロ、室内洗濯機置き場、バス・トイレ別 オートロック、EV、宅配ボックス、インターネット BS/CS、温水洗浄便座、洗面化粧台 駐輪場
その他	ペット飼育可 (敷金1ヶ月追加)

みずいばや
水商売のお部屋

新宿本店 新宿区西新宿7-12-3小島ビル3階
TEL 03-6279-2032



みずいばや
歌舞伎のお部屋

あずま通り店 新宿区歌舞伎町1-8-3良川ビル2階
TEL 03-6205-5732



みずいばや
池袋のお部屋

池袋店 豊島区池袋2-4-2YKビル1階
TEL 03-6907-2660

貸マンション

水天宮前駅

カスターリア茅場町 406

間取り
1LDK

専有面積
45.87㎡

築年月
2005年07月



チェックポイント！

主要採光面：北東向き、ベットの相談、二人入居可、常時ゴミ出し可能、B・T別、シャワー、追焚機能、浴室乾燥機、トイレ、温水洗浄便座、洗面所、洗面台、洗面所独立、ガスコンロ可、3口以上コンロ、システムキッチン、グリル、収納スペース、クローゼット、シューズボックス、シューズI C、室内洗濯機置場、洗濯機置場、フローリング、エアコン、C S、B S端子、CATV、インターネット対応、光ファイバー、オートロック、モニタ付オートロック、モニタ付インターホン、ディンプルキー、防犯カメラ、バルコニー、エレベーター、宅配BOX



物件種目	貸マンション
最寄駅	水天宮前
間取タイプ	1LDK
賃貸条件	賃料 164,000円 礼金なし 敷金2ヶ月 保証金なし

物件所在地	東京都中央区日本橋小網町 2-1		
交通	東京メトロ半蔵門線 水天宮前 徒歩5分		
建物	建物名	カスターリア茅場町 406	
	構造・規模	RC 12階建/4階部分	
	使用部分積	45.87㎡	
	間取内訳	洋5.1、洋13.4	
築年月	2005年07月	契約期間	2年
管理費等	6,000円/月 共益費なし 雑費なし		
駐車場			
現況	居住中	入居日	2021年9月中旬予定
設備	B・T別、シャワー追焚機能浴室乾燥機、トイレ温水洗浄便座、洗面所洗面台、洗面所独立、ガスコンロ可、3口以上コンロ、システムキッチン、グリル、収納スペース、クローゼット、シューズボックス、シューズI C、室内洗濯機置場、洗濯機置場、フローリング、エアコン、C S、B S端子、CATV、...		
保険等	要 2年20,000円		
備考	契約時事務手数料不要 更新料：新賃料1ヶ月 賃貸保証：加入要 保証会社利用時敷金1ヶ月。鍵交換代等：有 22,000円～ 利用駅1：東京メトロ日比谷線 茅場町 徒歩5分 利用駅2：都営浅草線 人形町 徒歩6分		

みずべや
水商売のお部屋

新宿本店 新宿区西新宿7-12-3小島ビル3階
TEL 03-6279-2032



みずべや
歌舞伎のお部屋

あずま通り店 新宿区歌舞伎町1-8-3泉川ビル2階
TEL 03-6205-5732



みずべや
池袋のお部屋

池袋店 豊島区池袋2-4-2YKビル1階
TEL 03-6907-2660