

貸マンション

南砂町駅

シンシティ東陽町(シンシティトウヨウチョウ) 302

間取り
1K

専有面積
20.00㎡

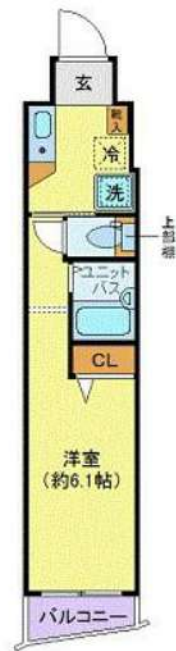
築年月
2008年01月



定期借家

チェックポイント!

駐輪場有,主要採光面:西向き,分譲タイプ,B・T別,浴室乾燥機,トイレ,温水洗浄便座,洗面台,ガスコンロ付,収納スペース,全居室収納,クローゼット,シューズボックス,ベッド,冷蔵庫,照明器具,家具付き,家電付,室内洗濯機置場,洗濯機置場,給湯,冷房,暖房,エアコン,オートロック,モニタ付オートロック,モニタ付インターホン,エレベーター,宅配BOX



物件種目	貸マンション
最寄駅	南砂町
間取タイプ	1K
賃料条件	賃料 72,000円
	礼金1ヶ月 敷金なし 保証金なし

物件所在地	東京都江東区南砂3丁目 4-6		
交通	東京メトロ東西線 南砂町 徒歩10分		
建物	建物名	シンシティ東陽町(シンシティトウヨウチョウ) 302	
	構造・規模	RC 8階建/3階部分	
	使用部分積	20.00㎡	
間取内訳			
築年月	2008年01月	契約期間	2年
管理費等	10,500円/月 共益費なし 雑費なし		
駐車場			
現況	入居日	相談	
設備	B・T別,浴室乾燥機,トイレ,温水洗浄便座,洗面台,ガスコンロ付,収納スペース,全居室収納,クローゼット,シューズボックス,ベッド,冷蔵庫,照明器具,家具付き,家電付,室内洗濯機置場,洗濯機置場,給湯,冷房,暖房,エアコン,オートロック,モニタ付オートロック,モニタ付インターホン,エレ...		
保険等	要 2年20,000円		
備考	SETUP賃貸 livemax1500 SETUP賃貸で検索 仲介業者様専用サイトはこちら IDとバス共にlivemax1500 鍵交換代:5,500円 クリーニング代:33,000円 事務手数料:11,000円 更新料:新賃料1ヶ月 賃貸保証:加入要 初回保証料総賃料の100% 更新料1万円/年 利用駅1:東京メトロ東西線 東陽町 徒歩13分		

みずべや
水商売のお部屋



新宿本店 新宿区西新宿7-12-3小島ビル3階
TEL 03-6279-2032

みずべや
歌舞伎のお部屋

あずま通り店 新宿区歌舞伎町1-8-3良川ビル2階
TEL 03-6205-5732



みずべや
池袋のお部屋

池袋店 豊島区池袋2-4-2YKビル1階
TEL 03-6907-2660

貸マンション

水天宮前駅

トーションフェニックス日本橋蛸殻町式番館(トーションフェニックスニホンバシカキカラチョウニハンカン) 2階

間取り
1K

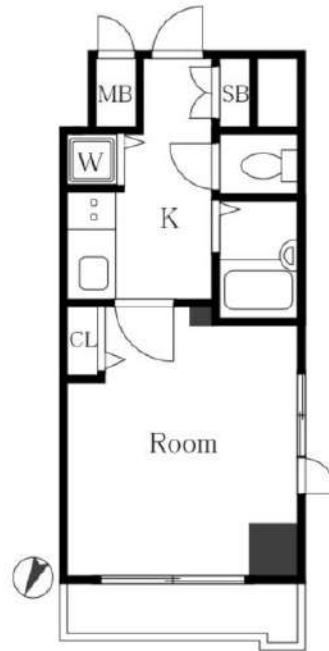
専有面積
19.33㎡

築年月
2004年01月



チェックポイント!

バイク置場有,駐輪場有,高齢者相談,2面採光,外観タイル張り,分譲タイプ,B・T別,シャワー,浴室暖房,浴室乾燥機,トイレ,洗面台,ガスコンロ可,2口コンロ,収納スペース,クローゼット,シューズボックス,室内洗濯機置場,洗濯機置場,給湯,都市ガス,フローリング,エアコン,C.S,B.S端子,CATV,インターネット対応,光ファイバー,オートロック,防犯カメラ,エレベーター,宅配BOX



物件種目	貸マンション
最寄駅	水天宮前
間取タイプ	1K
賃貸条件	賃料 74,000円 礼金なし 敷金なし 保証金なし

物件所在地	東京都中央区日本橋蛸殻町1丁目 34-13		
交通	東京メトロ半蔵門線 水天宮前 徒歩2分		
建物	建物名	トーションフェニックス日本橋蛸殻町式番館(トーションフェニックスニホンバシカキカラチョウニハンカン) 2階	
	構造・規模	SRC 13階建/2階部分	
	使用部分積	19.33㎡	
	間取内訳	洋室5.6畳	
築年月	2004年01月	契約期間	2年
管理費等	10,000円/月 共益費なし 雑費なし		
駐車場			
現況	空家	入居日	即時
設備	B・T別,シャワー浴室暖房浴室乾燥機,トイレ,洗面台,ガスコンロ可,2口コンロ,収納スペース,クローゼット,シューズボックス,室内洗濯機置場,洗濯機置場,給湯,都市ガス,フローリング,エアコン,C.S,B.S端子,CATV,インターネット対応,光ファイバー,オートロック,防犯カメラ,エ...		
保険等	要2年		
備考	初期安パック:80,000円 鍵交換費(任意):27,500円 宅配ボックスカードキー:3,300円 更新料:新賃料1.25ヶ月 賃貸保証:加入要初期安パックを含む(外国籍の場合追加50%)、年間保証料:1.2万、口座手数料:330円 利用駅1:東京メトロ日比谷線 人形町 徒歩9分 利用駅2:東京メトロ東西線 茅場町 徒歩10分		

みずべや
水商売のお部屋



新宿本店 新宿区西新宿7-12-3小島ビル3階
TEL 03-6279-2032

みずべや
歌舞伎のお部屋

あずま通り店 新宿区歌舞伎町1-8-3良川ビル2階
TEL 03-6205-5732



みずべや
池袋のお部屋

池袋店 豊島区池袋2-4-2YKビル1階
TEL 03-6907-2660

RENECAT導入済物件★消臭抗菌効果が半永久持続 駅や生活利便施設に近く、快適さを実感できる好立地

0204 号室 専有面積 25.82㎡

間取 1K

賃料 **77,000** 円/月

共益費 12,000 円/月

物件概要

所在地／ 東京都江東区白河4丁目8-4
 構造・規模／ 鉄筋コンクリート造 5階建
 総戸数／ 24 戸
 築年月／ 2014年09月08日
 入居日／ 2021年10月21日

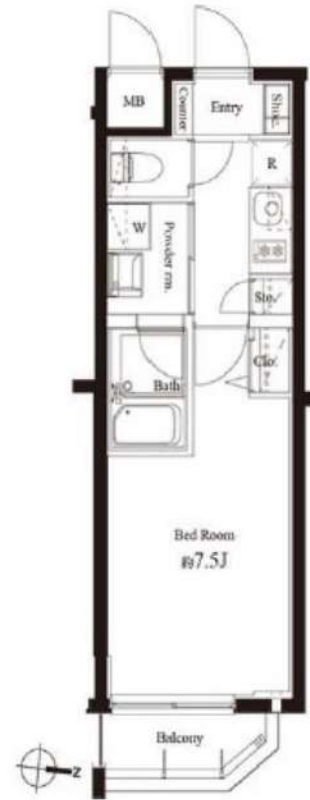
契約条件

保証金2ヶ月 (契約時償却)

SC保証システム利用料:家賃総額55%(最低金額5.5万円)
 保証人有プラン:家賃総額の30%(最低金額3万円)
 保証金契約時償却(保証金プランで契約の場合)
 24時間安心サポート料11,000円鍵交換代19,800円
 室内抗菌処理代16,500円事務手数料16,500円
 当社指定火災保険(ジック)加入の事(別途費用)
 ※資料口座引落し(口座振替手数料別途費用有)
 普通賃貸借1年契約(更新型)※
 ※更新時5%賃料改定が行われますが2回目以降は更新料はかかりませんので安心して長くお住まいになれます。
 ※LPガス(要担保金)
 ※室内写真は別部屋になります

Access

都営新宿線
「菊川」 駅徒歩 9分
 東京メトロ半蔵門線
「清澄白河」 駅徒歩 10分



- タイル貼りの美しい外観
- TVモニター付オートロック
- 監視カメラ付エレベーター
- 共用部に防犯カメラ設置
- 玄関扉ダブルロック
- 防犯性に優れたディンプルキー
- 人感センサーライト
- エアコン標準装備
- オリジナルシステムキッチン
- 2口ガスコンロ
- バスルームとトイレを独立
- シャンプードレッサー洗面台
- 雨の日も便利な浴室換気乾燥機
- お湯張り機能付バス
- BS・110°CS(別途費用)
- 24時間受取可能宅配BOX
- 駐輪場(年間1,000円)
- バイク置場(空き条件等含め要詳細確認)
- ペット可(別途敷金1ヶ月)小型1匹まで
- 2人入居可能・外国籍入居可能



24時間安心サポート

設備のトラブルに24時間365日の受付体制

医療健康サービス 24

看護師が24時間365日ご相談に応じます。

※図面と現況が異なる場合、現況優先とさせていただきます。

みずいばや
 水商売のお部屋
新宿本店 新宿区西新宿7-12-3小島ビル3階
 TEL 03-6279-2032



みずいばや
 歌舞伎のお部屋
あずま通り店 新宿区歌舞伎町1-8-3良川ビル2階
 TEL 03-6205-5732



みずいばや
 池袋のお部屋
池袋店 豊島区池袋2-4-2YKビル1階
 TEL 03-6907-2660

貸マンション

亀戸水神駅

プレール・ドゥーク亀戸水神駅前 204

間取り
1K

専有面積
25.80㎡

築年月
2017年10月



チェックポイント！

主要採光面：北向き, ペット相談, 分譲タイプ, B・T別, 浴室乾燥機, トイレ, 温水洗浄便座, 洗面台, ガスコンロ可, 2WAYキッチン, システムキッチン, 室内洗濯機置場, 給湯, 都市ガス, フローリング, エアコン, C, S, B, S端子, インターネット使用料無料, オートロック, モニタ付インターホン, 防犯カメラ, パルコニー, エレベーター, 宅配BOX



物件種目	貸マンション
最寄駅	亀戸水神
間取タイプ	1K
賃料条件	賃料 80,500円
	礼金1ヶ月 敷金1ヶ月 保証金なし

物件所在地	東京都江東区亀戸8丁目		
交通	東武亀戸線 亀戸水神 徒歩1分		
建物	建物名	プレール・ドゥーク亀戸水神駅前 204	
	構造・規模	RC 10階建/2階部分	
	使用部分積	25.80㎡	
	間取内訳	洋8.6 K0	
築年月	2017年10月	契約期間	2年
管理費等	なし 共益費8,000円/月 雑費なし		
駐車場	空無		
現況	空家	入居日	即時
設備	B・T別, 浴室乾燥機, トイレ, 温水洗浄便座, 洗面台, ガスコンロ可, 2WAYキッチン, システムキッチン, 室内洗濯機置場, 給湯, 都市ガス, フローリング, エアコン, C, S, B, S端子, インターネット使用料無料, オートロック, モニタ付インターホン, 防犯カメラ, パルコニー, エレベーター, 宅配BOX		
保険等	要 2年		
備考	★7/31解約予定★ペット相談可 (小型犬または猫1匹、敷金2ヶ月) 木下の消毒サービス: 26,400円 カギ交換代: 27,500円 木下の賃貸 友の会費: 1,800円/月 更新料: 新賃料1ヶ月 利用駅1: J R総武・中央総武線 亀戸 徒歩9分 利用駅2: J R総武・中央総武線 平井 徒歩15分		

みずべや
水商売のお部屋

新宿本店 新宿区西新宿7-12-3小島ビル3階
TEL 03-6279-2032



みずべや
歌舞伎のお部屋

あずま通り店 新宿区歌舞伎町1-8-3良川ビル2階
TEL 03-6205-5732



みずべや
池袋のお部屋

池袋店 豊島区池袋2-4-2YKビル1階
TEL 03-6907-2660

ベルファース水天宮前 301号室

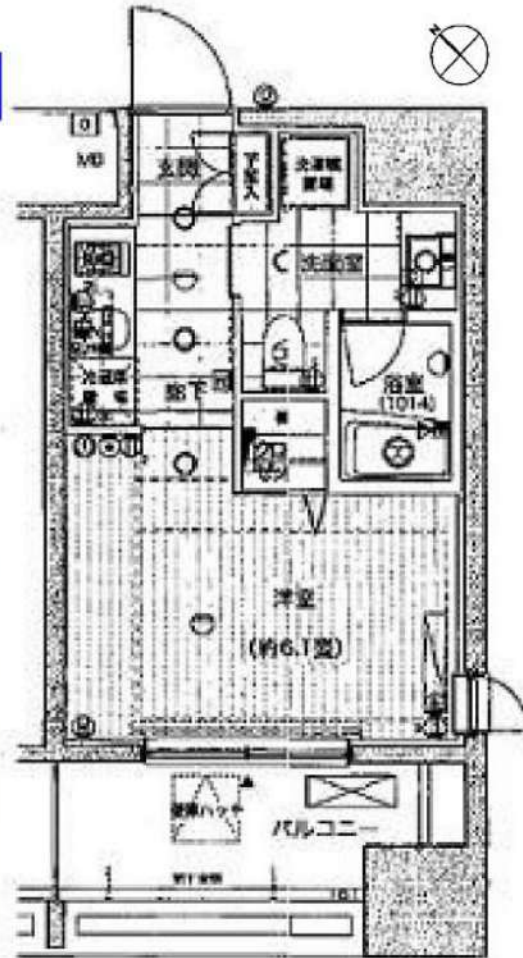
- ★カラーモニター付オートロック
- ★24時間浴室換気乾燥機
- ★2口ガスコンロ付システムキッチン
- ★シャワートイレ
- ☆24時間セキュリティシステム
- ☆宅配BOX ☆防犯カメラ
- ☆24時間ゴミ捨て可能
- ☆BS・CS・光ファイバー



角部屋&2面採光♪

9月10日退去予定
9月下旬～入居日相談

- 【駐輪場】
無料/月額
- 【バイク置場】
無
- 【駐車場】
空無



分譲賃貸マンション

住所	東京都中央区日本橋中洲4-10		
交通	東京メトロ半蔵門線水天宮前駅まで徒歩5分		
	都営新宿線浜町駅まで徒歩8分		
	東京メトロ日比谷線人形町駅まで徒歩11分		
賃貸条件	賃貸料	83,000円	
	管理費	10,000円	
建物概要	敷金	なし	礼金1ヶ月
	構造・階数	鉄筋コンクリート造14階建	
	専有面積	21.30㎡	バルコニー面積 6.65㎡
	竣工日	2008年9月	
契約期間	普通賃貸借2年	更新料	新賃料の1ヶ月分 事務手数料12,000円(税別)
備考	<ul style="list-style-type: none"> ■トラブサポート24・・・1,000円+税/月額 ■火災保険料・・・18,000円～ ■鍵交換代金・・・28,000円+税 ■室内抗菌消臭代金・・・10,000円+税 ■6-メクリーニング費用・・・40,000円+税 ※退室時の6-メクリーニング費用に充当します ■保証会社加入必須 「あんしん保証」 賃料+管理費+トラブ#S 50% 保証人原則不要 家賃引落手数料 880円/月 更新保証手数料 12,000円/年 <p>★1年未満解約の場合、賃料+管理費の1ヶ月分の違約金が発生します。 ★図面と現況が異なる場合は現況優先とします。 ★スマートフォン・携帯電話の受信状況を内見時に必ずご確認ください。</p>		

みずべや
水商売のお部屋

新宿本店 新宿区西新宿7-12-3小島ビル3階
TEL 03-6279-2032



みずべや
歌舞伎のお部屋

あずま通り店 新宿区歌舞伎町1-8-3良川ビル2階
TEL 03-6205-5732



みずべや
池袋のお部屋

池袋店 豊島区池袋2-4-2YKビル1階
TEL 03-6907-2660

メインステージ住吉 1001号室



月額賃料 **85,000円**



1K 23.76㎡

- オートロック
- TVモニター付 インターフォン
- 防犯カメラ
- 宅配ロッカー
- 浴室乾燥機
- バス・トイレ別
- 洗面化粧台
- 室内洗濯機置場
- 全面フローリング
- システムキッチン
- 給湯器
- ガスコンロ 2口
- エアコン
- エレベーター

都営地下鉄新宿線「住吉」駅徒歩2分
東京メトロ半蔵門線「住吉」駅徒歩2分

所在	東京都江東区住吉2-2-8	
名称	メインステージ住吉 1001号室	
建物	専有面積/バルコニー面積	23.76㎡/6.69㎡
	間取内訳	洋室約6.4帖
	構造	鉄筋コンクリート造 地上13階建
	所在階	10階
	向き	北
契約条件	築年月	2009年5月
	共益費・管理費	10,000円
	礼金・権利金	礼金：1ヶ月
	敷金・保証金	敷金：無し
	償却・敷引金	無し
	契約時室内清掃費用	45,000円(退去時償却)
	更新料	新賃料の1ヶ月分
	更新事務手数料	新賃料の0.55ヶ月分(税込)
	住宅保険料	15,000円(2年間) ※詳細は保険会社から直接ご案内いたします。
	24時間緊急サポート	16,500円(税込) 加入必須※2年後の更新の際、同額かかります
付帯保証会社	原則保証会社加入 株式会社クレディセゾン 初年度保証料 月額賃料等の40% (法人の場合50%) 年間保証料 10,000円 (法人の場合30,000円)	
駐車場	駐車場	無し
	駐輪場	空き有り 無料(シール制)初回登録料1,100円 共用部管理会社：株式会社青山メイン企画 TEL：03-5281-4811
設備	都市ガス・システムキッチン・2口ガスコンロ・エアコン・室内洗濯機置き場・浴室換気乾燥暖房機・24時間換気機能・洗浄機能付便座・エレベーター・宅配ボックス・カラーモニター付インターホン・オートロック・防犯カメラ・敷地内ゴミ置き場	

みずべや
水商売のお部屋

新宿本店 新宿区西新宿7-12-3小島ビル3階
TEL 03-6279-2032

みずべや
歌舞伎のお部屋

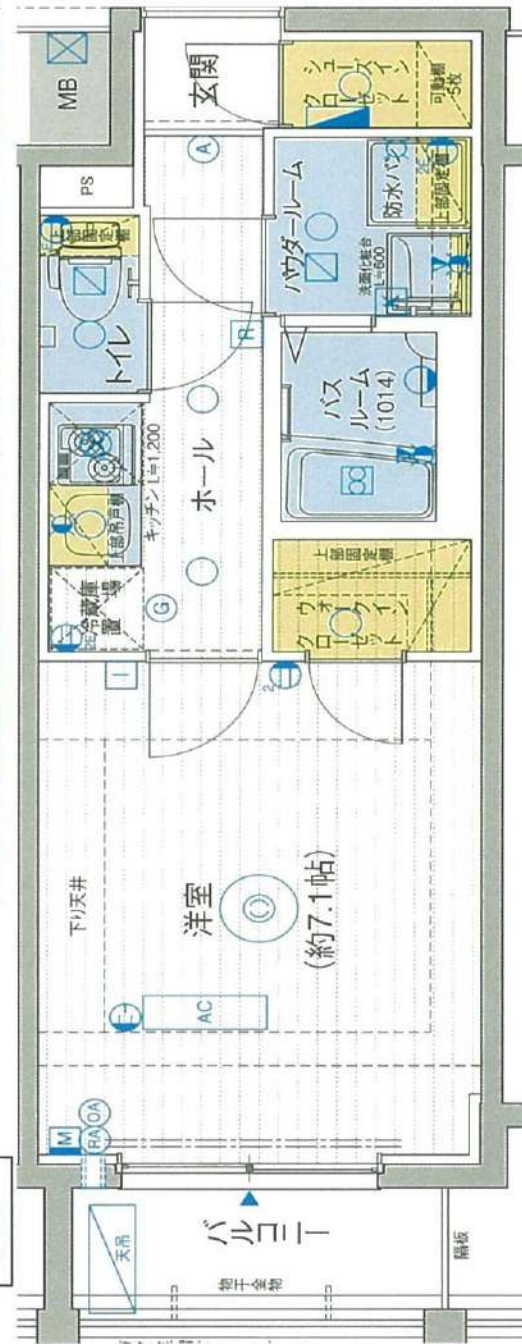
あずま通り店 新宿区歌舞伎町1-8-3良川ビル2階
TEL 03-6205-5732

みずべや
池袋のお部屋

池袋店 豊島区池袋2-4-2YKビル1階
TEL 03-6907-2660



※1年未満の解約の場合、違約金として資料・共益費のそれぞれ1か月分を貸主に支払い必要。



※但し、現況を優先します。

種別物件	分譲デザイナーズマンション
物件	エステムプラザTOKYO RISE304号室
賃料	88,440円
管理費	12,560円
敷金1ヶ月分	礼金:0
専有面積	25.56㎡
住所	江東区東陽3-21-3
交通	東京メトロ東西線「木場」徒歩4分
契約時事務手数料	1万円(税込)
建物	鉄筋コンクリート造・地上15階建総戸数61戸
自転車	自転車62台(月額500円)
更新料、新賃料の1ヶ月分	保証会社加入必須。
解約2ヶ月前予告、解約月家賃月割り	
エステム安心クラブ入会金	5千円(別途消費税・契約時)
エステム安心クラブ月額	800円(税別)
竣工	平成29年6月20日
契約期間	2年
火災保険	17,000円(2年契約)~
ペット	登録料5,000円
ペット飼育の場合、退去時に消毒代2万円別途消費税必要	
①室内クリーニング代	45,000円(別途消費税)
②鍵交換代	30,000円(別途消費税)
①・②を退去時に敷金から相殺。	
退去済、9月上旬入居可	

- ☆スーパー(赤札堂)まで徒歩2分
- ☆コンビニ(ファミリーマート)まで徒歩2分
- ☆銭湯(ニュー松の湯)まで徒歩3分
- ☆ドラッグストア(くすりの福太郎)まで徒歩4分
- ☆24時間ジム(エニタイムフィットネス)まで徒歩4分
- ★独立洗面台★セントラル警備保障★事務所可
- ★ペット可(小型犬2匹まで)★浴室暖房乾燥機
- ☆シューズインクローゼット☆ウォークインクローゼット
- ★玄関オートライト★ディンプルキー★モニター付インターホン
- ★シャワートイレ★住戸ダブルロック★防犯カメラ10台★2口ガスコンロ
- ★パストイレ★室内洗濯機置場★2人入居可
- 民泊禁止 ★Wi-Fi無料(ギガプライズ)
- エアコン、電気・都市ガス、上下水道、オートロック

みずびや
水商売のお部屋
新宿本店 新宿区新宿7-12-3小島ビル3階
TEL.03-6279-2032



みずびや
歌舞伎のお部屋
あすま通り店 新宿区歌舞伎町1-9-3京ビル12階
TEL.03-6205-5732



みずびや
池袋のお部屋
池袋店 豊島区池袋2-4-2YKビル1階
TEL.03-6907-2660

貸マンション

八丁堀駅

パレステュディオ東京八重洲通り 703

間取り
1K

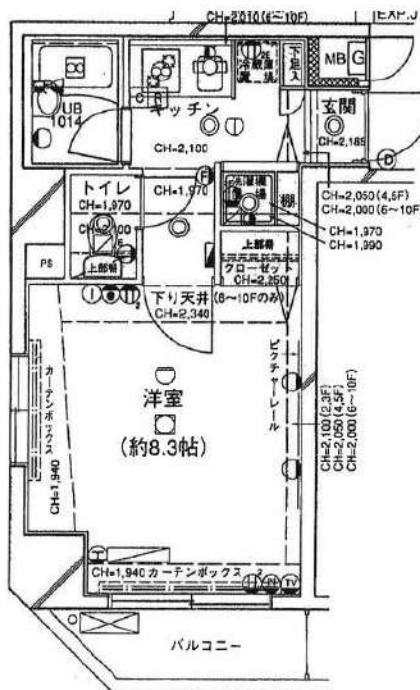
専有面積
24.36㎡

築年月
2002年07月



チェックポイント！

駐輪場有,主要採光面:南東向き,デザイナーズ,常時ゴミ出し可能,分譲タイプ,角部屋,24時間換気システム,閑静な住宅街, B・T別,浴室乾燥機,温水洗浄便座,ガスコンロ付,ガスコンロ可, 2口コンロ,システムキッチン,収納スペース,全居室収納,ウォークインクローゼット,シューズボックス,室内洗濯機置場,洗濯機置場,都市ガス,フローリング,全居室フローリング,エアコン, C, S, B S端子, C A T V, インターネット対応, 光ファイバー, C A T V インターネット, オートロック, モニタ付オートロック, デンブルキー, 防犯カメラ, 24時間セキュリティ, バルコニー, エレベーター, 宅配BOX



物件種目	貸マンション
最寄駅	八丁堀
間取タイプ	1K
賃料	賃料 88,000円
貸賃条件	礼金1ヶ月 敷金なし 保証金なし

物件所在地	東京都中央区新川2丁目7-14		
交通	東京メトロ日比谷線 八丁堀 徒歩3分		
建物	建物名	パレステュディオ東京八重洲通り 703	
	構造・規模	SRC 11階建/7階部分	
	使用部分積	24.36㎡	
間取内訳			
築年月	2002年07月	契約期間	2年
管理費等	9,000円/月		
駐車場			
現況	空家	入居日	即時
設備	B・T別,浴室乾燥機,温水洗浄便座,ガスコンロ付,ガスコンロ可,2口コンロ,システムキッチン,収納スペース,全居室収納,ウォークインクローゼット,シューズボックス,室内洗濯機置場,洗濯機置場,都市ガス,フローリング,全居室フローリング,エアコン, C, S, B S端子, C A T V, インターネット...		
保険等	要 2年20,000円		
備考	契約事務手数料:5,500円 更新料:新賃料1ヶ月 賃貸保証:加入要 初回保証委託料 合計賃料の50%~契約後1年毎:10,000円/年 (クレディセゾン他多数) ※クレディセゾンの場合、初回家賃引き落とし時負担 鍵交換代等:有 28,900円~ クレジット決済:賃料可 条件等(セゾンカード作成条件あり) 利用駅1:東京メトロ日比谷線 茅場町 徒歩5分 利用駅2:都営浅草線 日本橋 徒歩13分		

みずべが
水商売のお部屋

新宿本店 新宿区西新宿7-12-3小島ビル3階
TEL 03-6279-2032



みずべが
歌舞伎のお部屋

あずま通り店 新宿区歌舞伎町1-8-3良川ビル2階
TEL 03-6205-5732



みずべが
池袋のお部屋

池袋店 豊島区池袋2-4-2YKビル1階
TEL 03-6907-2660

1LDK

駅近(2分)・オートロック・全室温水洗浄暖房便座・全室エアコン完備・全室IH調理器・全室フローリング・防犯カメラ・UCOM光レジデンス導入物件 インターネット無料(Wi-Fi標準装備)! ※申込登録の上Wi-Fiルーター無料レンタル

カスティア水天宮 0303

建物外観



Room Plan

専有面積: 40.49㎡



【賃貸条件】	
賃料	150,000円
共益費	9,000円
駐車場	1台目 38,500円 <small>屋外平面式(屋根有)。空き要確認。</small>
敷金	2ヶ月 礼金 なし
【物件概要】 ※貸主区分: 一般オーナー	
所在地	東京都中央区日本橋蛸殻町二丁目8-13
間取り	1LDK 専有面積 40.49㎡
間取り詳細	洋6.4 LD8.6
物件種別	マンション
階数	3/10階建
築年月	2003年4月
入居可能日	2021年6月26日
商品名	
交通	東京地下鉄半蔵門線 水天宮前駅 徒歩2分 東京都新宿線 浜町駅 徒歩8分
【設備情報】	
エアコン	温水洗浄暖房便座
鍵種類: デンプル錠	防犯カメラ
BSアンテナ	CATV
エレベーター	宅配ボックス
クローゼット	フローリング
システムキッチン	独立キッチン
バス・トイレ別	インターネット接続
オートロック	室内物干し
室内物干し	CSアンテナ
CSアンテナ	インターホン
インターホン	シューズボックス
シューズボックス	洗面台
洗面台	室内洗濯機置場
室内洗濯機置場	排水: 公共下水
ガス種別: 無し	
【備考】 ※駐車場も別途仲介手数料がかかります。	
更新料1ヶ月	
仲介手数料	保険 有り 家財保険加入の必要があります。
鍵交換費用: 20,000+ (消費税) 原則1年未満で解約された場合は違約金が発生します。	
注意事項	<ul style="list-style-type: none"> ■保証会社利用原則必須【初回保証料40%、更新料10,000円~/年】 ■保証会社利用時敷金1ヶ月
内覧可	

室内・設備・周辺写真

★シューズボックス



★インターホン



★洗濯機置き場



カスティア水天宮 エントランス2



みずいべや
水商売のお部屋
新宿本店 新宿区西新宿7-12-3小島ビル3階
TEL 03-6279-2032



みずいべや
歌舞伎のお部屋
あずま通り店 新宿区歌舞伎町1-8-3良川ビル2階
TEL 03-6205-5732



みずいべや
池袋のお部屋
池袋店 豊島区池袋2-4-2YKビル1階
TEL 03-6907-2660