

ARTESSIMO MONDO 303

間取り	賃料	管理費等
1K	72,000円	15,000円

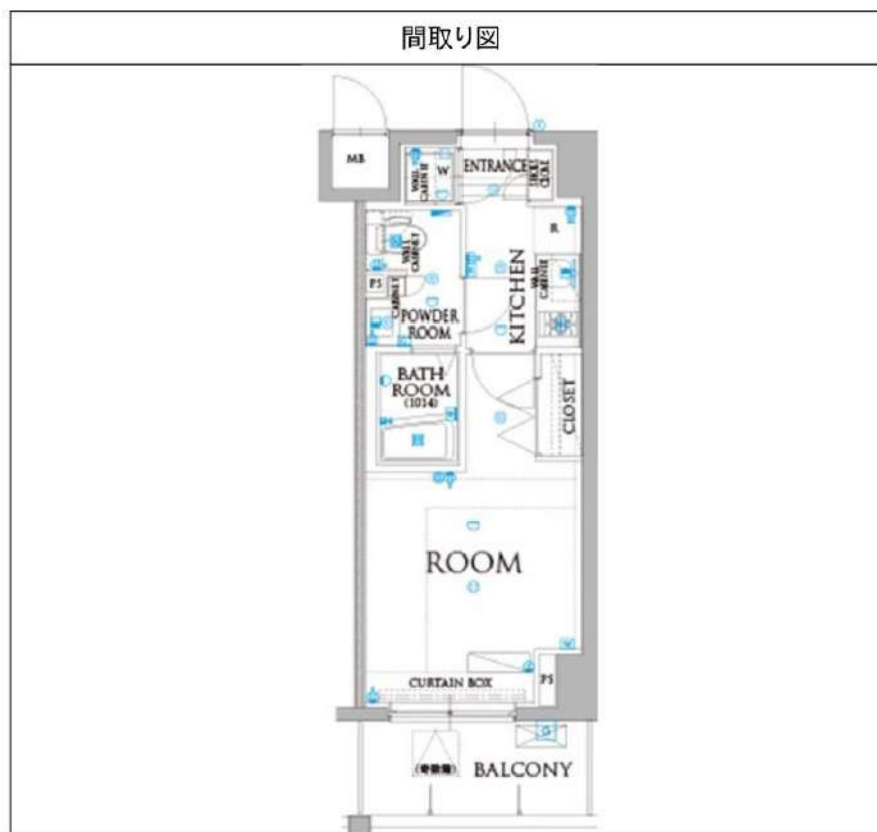
【インターネット無料!※UCOM光】ペット可 高級分譲賃貸マンション テレワークにピッタリなお部屋
 !設備やセキュリティー面も充実!

【インターネット無料!※UCOM光】ペット可 高級分譲賃貸マンション テレワークにピッタリなお部屋!設備やセキュリティー面も充実!



外観

その他



間取り図

敷金/保証金	0円	礼金/権利金	72,000円
敷引/償却金	0円	更新料	1.5ヶ月(新賃料)
その他費用			
物件種別	マンション		
物件所在地	東京都江東区亀戸3丁目44-6		
交通	中央・総武線各停 亀戸駅 徒歩10分 東京メトロ半蔵門線 錦糸町駅 徒歩15分 東京メトロ半蔵門線 押上駅 徒歩16分		
間取り詳細			
構造	鉄筋コンクリート 3階 / 8階建		
面積	22.50㎡	向き	北
築年月	2013年4月	契約期間	普通借家契約 2年
駐車場		入居時期	2021年10月7日
設備	浴室乾燥, ガス給湯, バス・トイレ別, CS, 押入, 2口コンロ, ガスキッチン, 温水洗浄便座, エアコン, 室内洗濯機置場, シャワー, BS, モニタ付オートロック, システムキッチン, ネット使用料不要, クローゼット, フローリング, トイレ有, ガスコンロ, ユニットバス, ガスコンロ設置済, バス有, シューズボックス, TVインターホン, デザイナーズ, エレベーター, 外壁タイル張り, 宅配BOX		
入居諸条件	ペット可, 事務所不可, 二人入居可		
損害保険	要 23,000円(2年)		
保証会社	可 総賃料の~50%		
備考	■入居中サポート21450円 ■抗菌代16500円 ■事務手数料11000円 ■火災保険23000円 ■保証会社必須~50% ■鍵交換代22000円 ■短期解約違約金有 ■AZP77000円(★50) ■ペット(+敷1・償)		

物件番号: 885303

※図面と異なる場合は現況を優先となります。

みずいべや
水商売のお部屋

新宿本店 新宿区西新宿7-12-3小島ビル3階
TEL 03-6279-2032



みずいべや
歌舞伎のお部屋

あずま通り店 新宿区歌舞伎町1-8-3良川ビル2階
TEL 03-6205-5732



みずいべや
池袋のお部屋

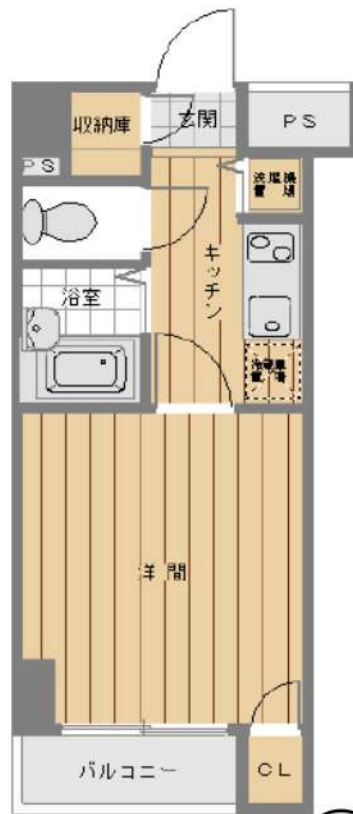
池袋店 豊島区池袋2-4-2TKビル1階
TEL 03-6907-2660

FOR RENT

浅草線 《 東日本橋 》 駅徒歩 3 分

- ◇ エアコン設置
- ◇ 宅配ボックス
- ◇ TVモニター付オートロック
- ◇ 室内洗濯機置場
- ◇ 2口ガスシステムキッチン
- ◇ 保証会社利用可
- ◇ バス・トイレ独立
- ◇ 浴室乾燥機
- ◇ 床：フローリング

※居室内に照明が残っている場合がございます。そちらは残置物扱いとなります。



その他交通	日比谷線「小伝馬町」駅徒歩11分		
間取	1K	20.95	m ²
賃料条件	月額	75,000円	
	保証金	1ヶ月	礼金 1ヶ月
管理費	月額	7,000	円
建物	スカイコート日本橋第5 904号室		
所在地	東京都中央区東日本橋2-15-11		
構造	鉄骨鉄筋コンクリート造 11階建		
築年数	平成 16 年 3 月		
現況	空室		
その他	更新料	新賃料1ヶ月分	駐輪場 有
	契約期間	2年	駐車場 -
必要書類	更新時別途事務手数料 11,000円 顔写真付身分証明書+保険証or学生証(申込時) 入居者住民票(原本1通・契約時) 連帯保証人の印鑑証明(原本1通・契約時)		
備考	保証金解約時償却(内装費に充当) 解約2カ月前通知(書面にて通知) 住宅総合保険 18,000円 2年間 鍵交換(U9・ピン・デジタル) 18,700円~		

※ ネット環境・駐輪場の使用方法等は建物管理にご確認ください。

スカイサービス 03-6733-1452

保証会社利用時

- オリコ
 - 初回50%
 - 月額1%
 - 年額なし
- アーク賃貸
 - 初回40%
 - 月額なし
 - 年額10,000円
- GTN
 - 初回60%+2,000円
 - 月額1,000円
 - 年額無し



※ 図面と現況が異なる場合は、現況優先とします。



みずいばや
水商売のお部屋

新宿本店 新宿区西新宿7-12-3小島ビル3階
TEL 03-6279-2032



みずいばや
歌舞伎のお部屋

あずま通り店 新宿区歌舞伎町1-8-3良川ビル2階
TEL 03-6205-5732



みずいばや
池袋のお部屋

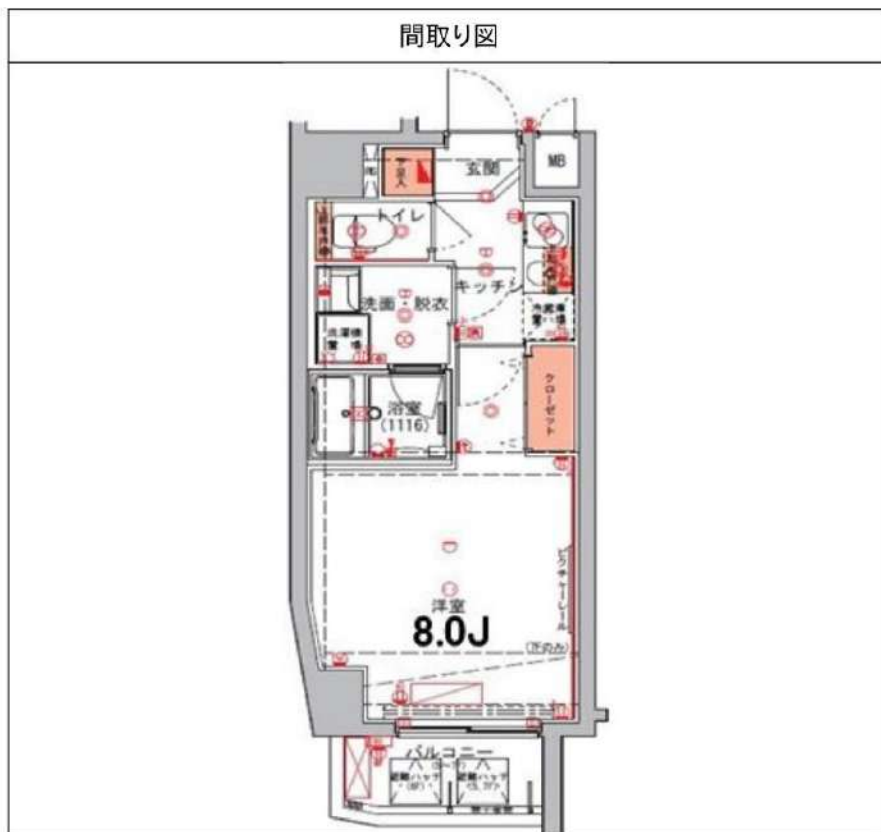
池袋店 豊島区池袋2-4-2TKビル1階
TEL 03-6907-2660

ハーモニーレジデンス東京イーストゲート 505

間取り	賃料	管理費等
1K	79,000円	15,000円

ペット可 高級分譲賃貸マンション 人気の角部屋 洗面所完全独立タイプ

ペット可 高級分譲賃貸マンション 人気の角部屋 洗面所完全独立タイプ



敷金/保証金	0円	礼金/権利金	79,000円
敷引/償却金	0円	更新料	1.5ヶ月 (新賃料)
その他費用			
物件種別	マンション		
物件所在地	東京都江東区亀戸4丁目40-1		
交通	中央・総武線各停 亀戸駅 徒歩10分 都営浅草線 押上駅 徒歩20分 東京メトロ半蔵門線 錦糸町駅 徒歩23分		
間取り詳細			
構造	鉄筋コンクリート 5階 / 8階建		
面積	26.12㎡	向き	北東
築年月	2015年5月	契約期間	普通借家契約 2年
駐車場		入居時期	2021年10月3日
設備	浴室乾燥, オートロック, 24時間換気システム, ガス給湯, バス・トイレ別, CS, シャワー, 2口コンロ, ガスキッチン, 温水洗浄便座, エアコン, 洗面所独立, 室内洗濯機置場, 押入, BS, シューズボックス, クローゼット, フローリング, トイレ有, ガスコンロ, ユニットバス, バス有, システムキッチン, TVインターホン, デザイナーズ, エレベーター, 外壁タイル張り, 宅配BOX		
入居諸条件	ペット可, 事務所不可, 二人入居可		
損害保険	要 22,000円 (2年)		
保証会社	必須 保証会社必須 総賃料~50% (最低保証料5万円)		
備考	■入居中サポート21450円 ■抗菌代16500円 ■事務手数料11000円 ■鍵交換代22000円 ■保証会社必須~50% (最低保証料5万円) ■火災保険22000円 ■短期解約違約金有 ■AZP84000円 (★50) ■ペット (+敷1・償)		

※図面と異なる場合は現況を優先となります。

物件番号: 1100505

みずべや
水商売のお部屋

新宿本店 新宿区西新宿7-12-3小島ビル3階
TEL 03-6279-2032



みずべや
歌舞伎のお部屋

あずま通り店 新宿区歌舞伎町1-8-3長川ビル2階
TEL 03-6205-5732



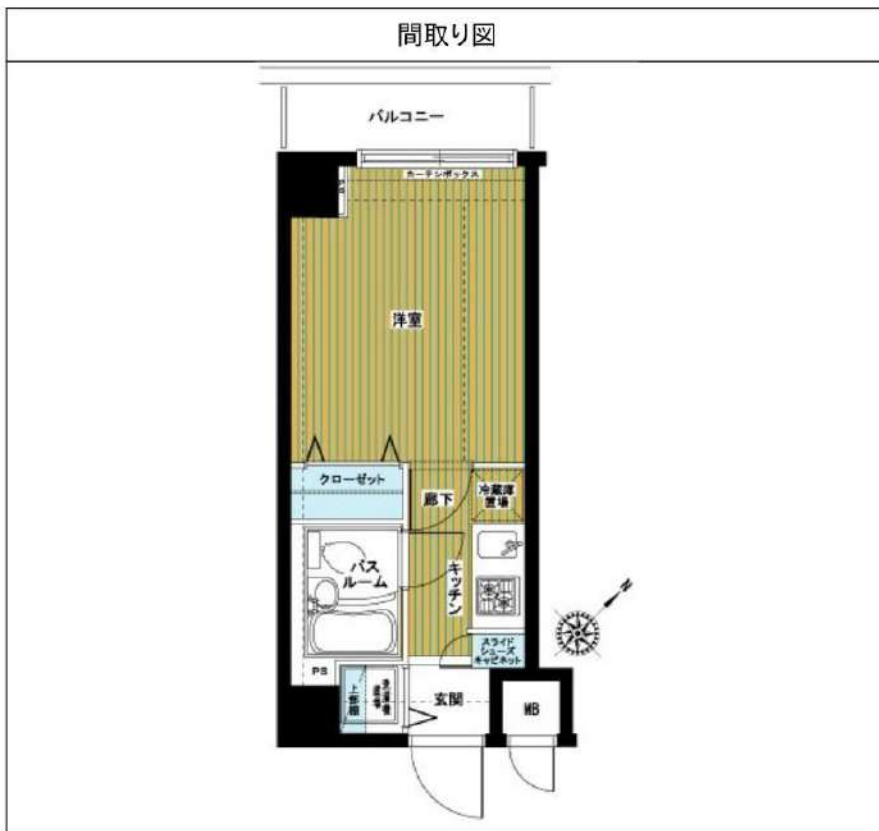
みずべや
池袋のお部屋

池袋店 豊島区池袋2-4-2TKビル1階
TEL 03-6907-2660

アヴァンティーク東銀座 406

間取り	賃料	管理費等
1K	83,000円	3,000円

敷金/保証金	83,000円	礼金/権利金	83,000円
敷引/償却金	0円	更新料	1ヶ月(新賃料)
その他費用	<small>[-一時金] 鍵交換費用(税込): 22,000円 [月次費用] 家財保険+付帯サービス(税込): 1,475円 (備考) ■契約時: 当月分+翌月分の賃料・管理費をお支払い頂きます ■解約時: ルームクリーニング費用及び借主負担分の原状回復費用をお支払い頂きます</small>		
物件種別	マンション		
物件所在地	東京都中央区築地4丁目3-13		
交通	東京メトロ日比谷線 東銀座駅 徒歩3分 東京メトロ日比谷線 築地駅 徒歩5分 東京メトロ丸ノ内線 銀座駅 徒歩8分		
間取り詳細	4階: 洋室 5.80畳		
構造	鉄筋コンクリート 4階 / 8階建		
面積	18.95㎡	向き	北西
築年月	2004年2月24日	契約期間	普通借家契約 2年
駐車場	要問合せ	入居時期	2021年9月下旬
設備	2口ガス 浴室換気乾燥機 エアコン フローリング 室内洗濯機置場		
入居諸条件			
損害保険			
保証会社	必須 初回保証料=合計賃料×50%(法人50%)、月額保証料=合計賃料×1%		
備考	■民泊利用不可 ■自転車: 月額500円 バイク: 月額2,000円 ※要 空き確認・2年分一括払い ■部屋タイプ: G2※内装は入居までに変更 となる場合がございます		



※図面と異なる場合は現況を優先となります。

物件番号: t0005146



みずべや
水商売のお部屋

新宿本店 新宿区西新宿7-12-3小島ビル3階
TEL 03-6279-2032



みずべや
歌舞伎のお部屋

あずま通り店 新宿区歌舞伎町1-8-3良川ビル2階
TEL 03-6205-5732



みずべや
池袋のお部屋

池袋店 豊島区池袋2-4-2TKビル1階
TEL 03-6907-2660

貸マンション

亀戸駅

GENOVIA 亀戸Ⅳ skygarden 602

間取り
1K

専有面積
25.95㎡

築年月
2019年03月



定期借家

チェックポイント！

主要採光面：南西向き,高齢者相談分譲タイプ,最上階,B・T別,シャワー,浴室乾燥機,トイレ,温水洗浄便座,洗面台,洗面所独立,ガスコンロ可,2口コンロ,システムキッチン,グリル,収納スペース,クローゼット,シューズボックス,室内洗濯機置場,給湯,都市ガス,エアコン,モニタ付オートロック,防犯カメラ,バルコニー,エレベーター,宅配BOX



物件種目	貸マンション
最寄駅	亀戸
間取タイプ	1K
賃貸条件	賃料 85,000円
	礼金なし 敷金なし 保証金なし

物件所在地	東京都江東区亀戸4丁目28-20		
交通	J R 総武・中央緩行線 亀戸 徒歩11分		
建物	建物名	GENOVIA 亀戸Ⅳ skygarden 602	
	構造・規模	R C 6階建/6階部分	
	使用部分積	25.95㎡	
	間取内訳		
築年月	2019年03月	契約期間	2年
管理費等	9,000円/月 共益費なし 雑費なし		
駐車場			
現況	空家	入居日	即時
設備	B・T別,シャワー浴室乾燥機,トイレ,温水洗浄便座,洗面台,洗面所独立,ガスコンロ可,2口コンロ,システムキッチン,グリル,収納スペース,クローゼット,シューズボックス,室内洗濯機置場,給湯,都市ガス,エアコン,モニタ付オートロック,防犯カメラ,バルコニー,エレベーター,宅配BOX		
保険等	要 2年20,000円		
備考	★彩色選美★※選べるクロス27種類。壁一面にお客様のお好きなクロスに変更可能です。鍵交換代：24,200円 契約書作成費：5,500円 ハウスクリーニング代：49,500円 賃貸保証：加入要 株式会社エボスカードの申込書をご利用ください。初回保証料5.0% 月次保証料1.5% 利用駅1：東武亀戸線 小村井徒歩10分 利用駅2：東京メトロ半蔵門線 押上徒歩18分		

みずいべや
水商売のお部屋

新宿本店 新宿区西新宿7-12-3小島ビル3階
TEL 03-6279-2032



みずいべや
歌舞伎のお部屋

あずま通り店 新宿区歌舞伎町1-8-3良川ビル2階
TEL 03-6205-5732



みずいべや
池袋のお部屋

池袋店 豊島区池袋2-4-2TKビル1階
TEL 03-6907-2660

貸マンション

門前仲町駅

X E B E C 門前仲町 303

間取り
1K

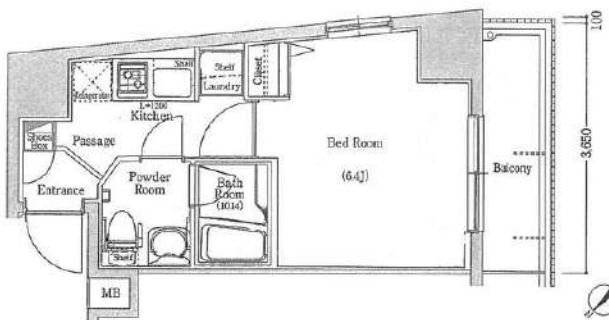
専有面積
21.75㎡

築年月
2006年02月



チェックポイント！

バイク置場有,駐輪場有,主要採光面：南西向き,楽器不可,ペット不可,2面採光,デザイナーズ,外観タイル張り,常時ゴミ出し可能,分譲タイプ,24時間換気システム,B・T別,シャワー,浴室乾燥機,トイレ,温水洗浄便座,洗面台,洗面所独立,ガスコンロ付,2口コンロ,システムキッチン,収納スペース,シューズボックス,室内洗濯機置場,給湯,都市ガス,フローリング,全居室フローリング,冷房,暖房,エアコン,C S, B S端子, C A T V, 光ファイバー,ダブルロックドア,オートロック,モニタ付インターホン,防犯カメラ,24時間セキュリティ,バルコニー,エレベーター,宅配BOX



物件種目	貸マンション
最寄駅	門前仲町
間取タイプ	1K
賃料条件	賃料 86,000円
	礼金1ヶ月 敷金1ヶ月 保証金なし

物件所在地	東京都江東区永代1丁目14-27		
交通	東京メトロ東西線 門前仲町 徒歩6分		
建物	建物名	X E B E C 門前仲町 303	
	構造・規模	R C 8階建/3階部分	
	使用部分積	21.75㎡	
	間取内訳	洋 6.4	
築年月	2006年02月	契約期間	2年
管理費等	5,000円/月		
駐車場	なし		
現況	居住中	入居日	2021年10月上旬予定
設備	B・T別,シャワー-浴室乾燥機,トイレ,温水洗浄便座,洗面台,洗面所独立,ガスコンロ付,2口コンロ,システムキッチン,収納スペース,シューズボックス,室内洗濯機置場,給湯,都市ガス,フローリング,全居室フローリング,冷房,暖房,エアコン,C S, B S端子, C A T V, 光ファイバー,ダブルロ...		
保険等	要 2年15,000円		
備考	1年未満短期解約違約金あり / (特約) 室内清掃費・A Cクリーニング、更新事務手数料あり、解約予告2ヶ月 契約事務手数料：5,500円 24Hサポート料：16,500円 更新料：新賃料1ヶ月 賃貸保証：加入要エポスORエルズ(初回保証委託手数料総賃料6.0%~月額1~1.5%or1200円、更新時年間保証料なし) 鍵交換代等：有 23,100円~ 利用駅1：都営大江戸線 門前仲町 徒歩6分 利用駅2：J R京葉線 越中島 徒歩11分		

みずいべや
水商売のお部屋

新宿本店 新宿区西新宿7-12-3小島ビル3階
TEL 03-6279-2032



みずいべや
歌舞伎のお部屋

あずま通り店 新宿区歌舞伎町1-8-3良川ビル2階
TEL 03-6205-5732



みずいべや
池袋のお部屋

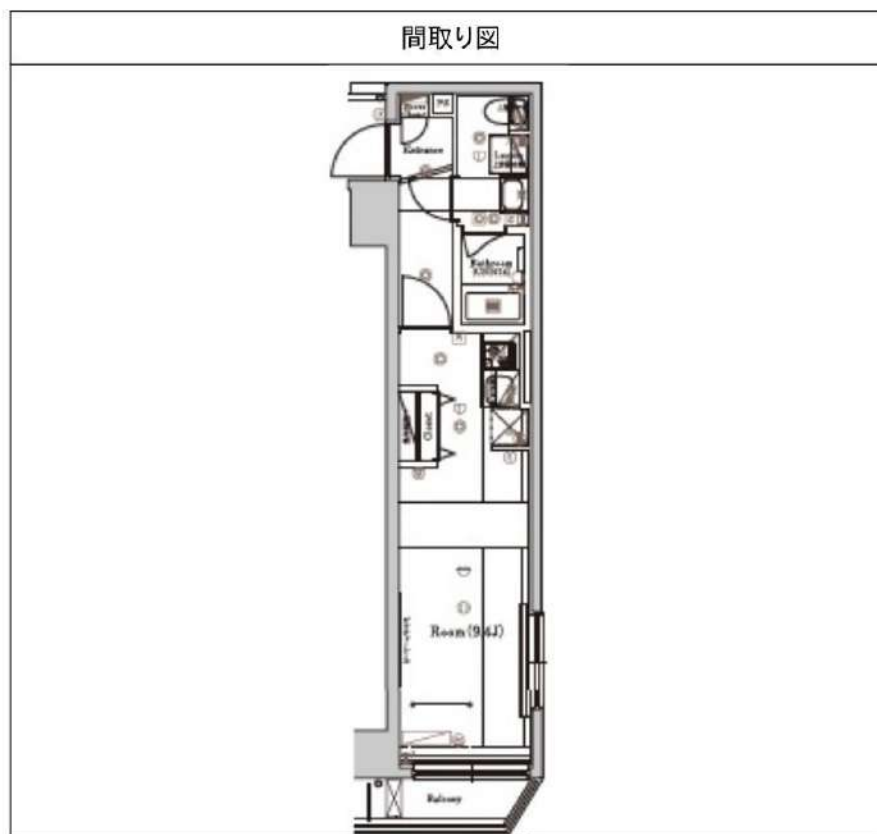
池袋店 豊島区池袋2-4-2TKビル1階
TEL 03-6907-2660

ラフィスタ錦糸町 II 501

間取り	賃料	管理費等
1R	92,000円	15,000円

【Wi-Fiインターネット無料!※FGBB】ペット可 築浅高級分譲賃貸マンション テレワークにピッタリなお部屋!設備やセキュリティ面も充実!

【Wi-Fiインターネット無料!※FGBB】ペット可 築浅高級分譲賃貸マンション テレワークにピッタリなお部屋!設備やセキュリティ面も充実!



敷金/保証金	0円	礼金/権利金	92,000円
敷引/償却金	0円	更新料	1.5ヶ月(新賃料)
その他費用			
物件種別	マンション		
物件所在地	東京都江東区毛利2丁目10-10		
交通	中央・総武線各停 錦糸町駅 徒歩7分 都営新宿線 住吉駅 徒歩7分 東京メトロ半蔵門線 錦糸町駅 徒歩7分		
間取り詳細			
構造	鉄筋コンクリート 5階 / 7階建		
面積	25.71㎡	向き	西
築年月	2019年7月	契約期間	普通借家契約 2年
駐車場		入居時期	2021年10月7日
設備	浴室乾燥, ガス給湯, バス・トイレ別, CS, 押入, 2口コンロ, ガスキッチン, 温水洗浄便座, エアコン, 室内洗濯機置場, シャワー, BS, シューズボックス, モニタ付オートロック, 洗面化粧台, ネット使用料不要, クローゼット, フローリング, トイレ有, ガスコンロ, ユニットバス, ガスコンロ設置済, バス有, システムキッチン, TVインターホン, デザイナーズ, エレベーター, 外壁タイル張り, 宅配BOX		
入居諸条件	ペット可, 事務所不可, 二人入居可		
損害保険	要 23,000円(2年)		
保証会社	必須 総賃料の~50%		
備考	■入居中サポート21450円 ■抗菌代16500円 ■事務手数料11000円 ■火災保険23000円 ■保証会社必須~50% ■鍵交換代22000円 ■短期解約違約金有 ■AZP97000円(★50) ■ペット(+敷1・償)		

物件番号: 1837501

※図面と異なる場合は現況を優先となります。

みずべや
水商売のお部屋

新宿本店 新宿区西新宿7-12-3小島ビル3階
TEL 03-6279-2032



みずべや
歌舞伎のお部屋

あずま通り店 新宿区歌舞伎町1-8-3良川ビル2階
TEL 03-6205-5732



みずべや
池袋のお部屋

池袋店 豊島区池袋2-4-2TKビル1階
TEL 03-6907-2660

物件確認番号

12592

OPEN RESIDENCIA NIHONBASHI YOKOYAMACHO

オープンレジデンス日本橋横山町

ペット相談
(犬 or 猫)



駅近
多彩な
交通アクセス



12階部分
角部屋



賃料155,000円 管理費 10,000円

交通
 総武線快速『馬喰町』駅徒歩 1分
 都営浅草線『東日本橋』駅徒歩 3分
 都営新宿線『馬喰横山』駅徒歩 4分 / 総武線・都営浅草線
 『浅草橋』駅徒歩 5分 / 日比谷線『小伝馬町』駅徒歩 9分

物件概要
 所在地 中央区日本橋横山町 10-4
 築年月 2017年 11月
 構造 RC造地上 14階地下 1階建
 総戸数 77戸
 面積 40.41㎡

契約条件
 礼金 1ヵ月
 敷金 1ヵ月 *ペット飼育者：敷金1ヵ月追加
 償却 1ヵ月 償却 0.5ヵ月追加
 期間 2年間
 入居 即
 仲介手数料

備考
 ・家財保険：23,000円 初期費用カード利用可
 ・鍵交換任意 (費用はお問い合わせください) **VISA MasterCard**
 ・除菌消臭代：8,800円 (税込)
 ・24時間緊急対応登録料：16,500円 (税込) ※契約時のみ
 ・保証会社初回保証料：総賃料の50% (月次保証料1%)
 ・更新料：新賃料の1ヵ月分・更新事務手数料：0.55ヵ月 (税込)
 ※喫煙不可
 ※浄水器のカートリッジ交換は入居者負担となります
 ※解約予告：2ヵ月前
 ※1年未満に解約された場合は賃料1ヵ月分の違約金がかかります
 ※インターネット：建物一括タイプのため、ご利用条件が変更になる場合がございます
 ※オーナー宛の郵便物を転送して下さる方
 (郵便ポストにオーナー名の併記をお願いしております)

LDKエアコン	フローリング	LDK床暖房
システムキッチン	食器洗浄機	浄水器
追焚付 オートバス	浴室換気乾燥機 ミストサウナ付	24時間換気 システム
シャワートイレ	インターネット	BS・CS
CATV	カラー TVモニター付 インターホン	玄関 ダブルロック
オートロック	宅配ボックス	

area information

セブンイレブン 約 60m
 ファミリーマート 約 130m
 マルエツチ 約 220m
 COREDO 室町 約 1350m
 日本橋三越 約 1470m

みずいべや
 水商売のお部屋
新宿本店 新宿区西新宿7-12-3小島ビル3階
 TEL 03-6279-2032



みずいべや
 歌舞伎のお部屋
あずま通り店 新宿区歌舞伎町1-8-3良川ビル2階
 TEL 03-6205-5732



みずいべや
 池袋のお部屋
池袋店 豊島区池袋2-4-2TKビル1階
 TEL 03-6907-2660

RENECAT導入済物件消臭★抗菌効果が半永久持続
 駅近分譲賃貸マンション・都会のオアシスに住まう

0801 号室 専有面積 40.59㎡

間取 1LDK

賃料 175,000 円/月

共益費 15,000 円/月

Access

東京メトロ有楽町線
 「月島」駅徒歩 1分



都営大江戸線
 「月島」駅徒歩 1分

物件概要

所在地 / 東京都中央区佃3丁目7-7
 構造・規模 / 鉄筋コンクリート造 8階建
 総戸数 / 39 戸
 築年月 / 2013年09月30日
 入居日 / 2021年10月14日

契約条件

保証金2ヶ月 (契約時償却)

SC保証システム利用料:家賃総額55%(最低金額5.5万円)
 保証人付プラン:家賃総額の30%(最低金額3万円)
 保証金契約時償却(保証金プランで契約の場合)
 24時間安心サポート料11,000円鍵交換代19,800円
 室内抗菌処理代16,500円事務手数料16,500円
 当社指定火災保険(ジック)加入の事(別途費用)
 賃料口座引落し(口座振替手数料別途費用)
 普通賃貸借2年契約
 ※アクセントクロスの色は変更する場合がございます

- タイル貼りの美しい外観
- TVモニター付オートロックシステム
- 共用部・エレベーター防犯カメラ
- 24時間マンションセキュリティ
- 玄関扉ダブルロック
- エアコン標準装備
- 床フローリング仕様
- オリジナルシステムキッチン
- 3口ガスコンロ(グリル付)
- バスルームとトイレを独立
- 雨天・冬は必須!浴室換気乾燥暖房機
- 追い焚き機能付きバス
- シャンプードレッサー洗面台
- 収納便利なクローゼット
- トール型シューズBOX
- インターネット光対応(別途費用)
- 24時間受取可能宅配BOX
- 駐輪場:1,000円/年
- 原付バイク置場(空き状況条件等、要確認)
- ペット可:別途敷金1ヶ月小型1匹まで



24時間安心サポート

設備のトラブルに24時間365日の受付体制

医療健康サービス 24

看護師が24時間365日ご相談に応じます。

※図面と現況が異なる場合、現況優先とさせていただきます。

みずいべや
 水商売のお部屋
 新宿本店 新宿区西新宿7-12-3小島ビル3階
 TEL 03-6279-2032



みずいべや
 歌舞伎のお部屋
 あすま通り店 新宿区歌舞伎町1-8-3泉ビル2階
 TEL 03-6205-5732



みずいべや
 池袋のお部屋
 池袋店 豊島区池袋2-4-2TKビル1階
 TEL 03-6907-2660

貸マンション

勝どき駅

晴海テラス 1801

間取り
2LDK

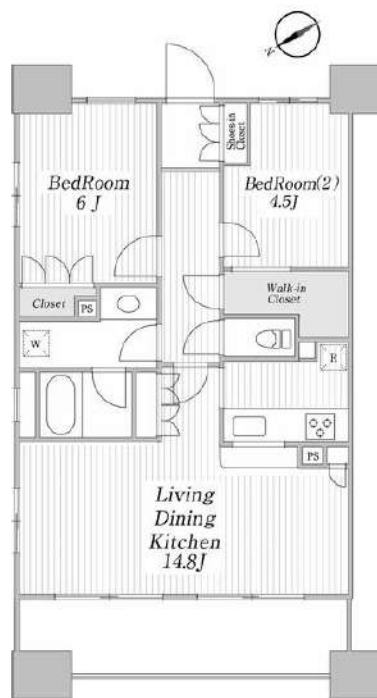
専有面積
60.45㎡

築年月
2009年03月



チェックポイント！

主要採光面：北西向き,楽器相談,外観タイル張り,分譲タイプ,角部屋, B・T別,浴室乾燥機,温水洗浄便座,洗面台,3口以上コンロ,クローゼット,室内洗濯機置場,フローリング,エアコン,オートロック,モニタ付インターホン,エレベーター,宅配BOX



物件種目	貸マンション
最寄駅	勝どき
間取タイプ	2LDK
賃料	210,000円
貸賃条件	礼金1ヶ月 敷金1ヶ月 保証金なし

物件所在地	東京都中央区晴海5丁目1-9		
交通	都営大江戸線 勝どき 徒歩10分 バス停 ホットプラザはるみ入口 徒歩5分		
建物	建物名	晴海テラス 1801	
	構造・規模	SRC 20階建/18階部分	
	使用部分積	60.45㎡	
	間取内訳	洋 4.5・6 LDK 14.8	
築年月	2009年03月	契約期間	2年
管理費等	15,000円/月		
駐車場			
現況	居住中	入居日	2021年9月中旬予定
設備	B・T別,浴室乾燥機,温水洗浄便座,洗面台,3口以上コンロ,クローゼット,室内洗濯機置場,フローリング,エアコン,オートロック,モニタ付インターホン,エレベーター,宅配BOX		
保険等	要 2年21,000円		
備考	駐輪場・バイク置場・トランクルームあり(全て有償) 詳細は管理入室へお問い合わせ下さい。更新料:新賃料1ヶ月 賃貸保証:利用可 オリコフォレントインシュア、アイシシクレント 鍵交換代等:有 33,000円~		

みずべや
水商売のお部屋

新宿本店 新宿区西新宿7-12-3小島ビル3階
TEL 03-6279-2032



みずべや
歌舞伎のお部屋

あずま通り店 新宿区歌舞伎町1-8-3良川ビル2階
TEL 03-6205-5732



みずべや
池袋のお部屋

池袋店 豊島区池袋2-4-2TKビル1階
TEL 03-6907-2660