

# 貸マンション

## 方南町駅

パークウエル方南町 504

間取り  
1K

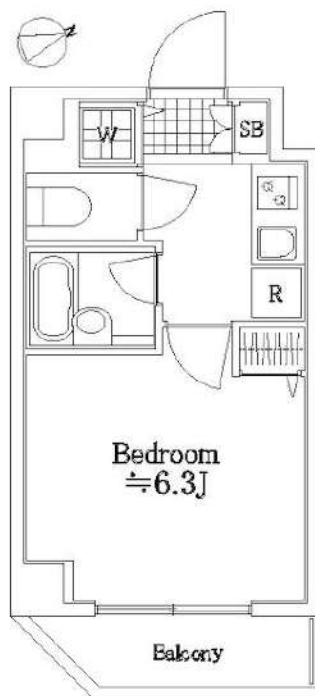
専有面積  
20.40㎡

築年月  
2003年03月



### チェックポイント！

主要採光面：南東向き,角部屋,B・T別,浴室乾燥機,温水洗浄便座,ガスコンロ付,2口コンロ,室内洗濯機置場,都市ガス,C S,B S端子,CATV,オートロック,モニタ付インターホン,防犯カメラ,エレベーター,宅配BOX



物件種目	貸マンション
最寄駅	方南町
間取タイプ	1K
賃料条件	賃料 78,000円
	礼金1ヶ月 敷金1ヶ月 保証金なし

物件所在地	東京都杉並区方南2丁目3-4		
交通	東京メトロ丸ノ内方南支線 方南町 徒歩5分		
建物	建物名	パークウエル方南町 504	
	構造・規模	RC 7階建/5階部分	
	使用部分積	20.40㎡	
	間取内訳	洋室6.3	
築年月	2003年03月	契約期間	2年
管理費等	6,000円/月 共益費なし 雑費なし		
駐車場			
現況	空家	入居日	2021年8月6日
設備	B・T別,浴室乾燥機,温水洗浄便座,ガスコンロ付,2口コンロ,室内洗濯機置場,都市ガス,C S,B S端子,CATV,オートロック,モニタ付インターホン,防犯カメラ,エレベーター,宅配BOX		
保険等	要 2年15,000円		
備考	賃料引落手数料(月額)¥220(税込) 鍵交換料¥22,000(税込) 保険料 ¥15,000 駐車場:有 駐輪場:有 バイク置き場:無 マンションタイプインターネット対応 入居可能日は、変更となる場合がございます。更新料:新賃料1.5ヶ月 賃貸保証:加入要 全保連 初回保証料は【賃料+管理費】の50%です。※学生応援キャンペーン:学生の方は保証料無料!! 鍵交換代等:有 22,000円~ 利用駅1:京王線 代田橋 徒歩15分		

みずいべや  
水商売のお部屋

新宿本店 新宿区西新宿7-12-3小島ビル3階  
TEL 03-6279-2032



みずいべや  
歌舞伎のお部屋

あずま通り店 新宿区歌舞伎町1-8-3良川ビル2階  
TEL 03-6205-5732



みずいべや  
池袋のお部屋

池袋店 豊島区池袋2-4-2YKビル1階  
TEL 03-6907-2660

～賃貸マンション～

# プログレス下高井戸

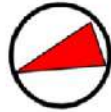
306号室

京王線

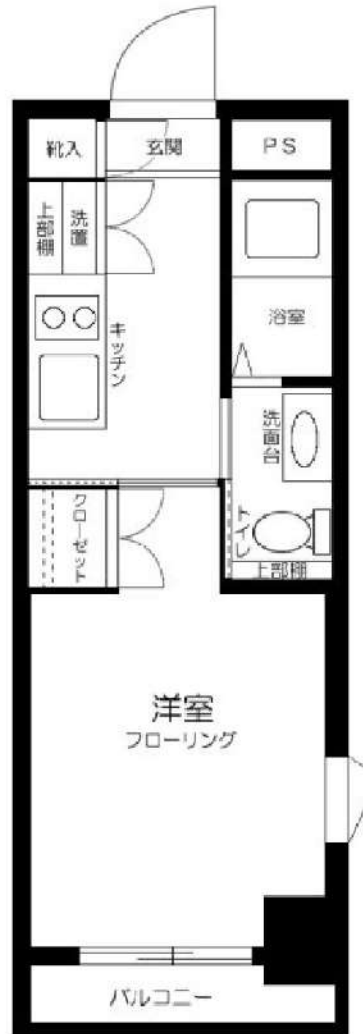
下高井戸駅徒歩3分

京王線明大前駅 徒歩12分

## ☆角部屋☆



近くには24時間営業スーパー  
「西友」などあり買い物便利です♪



- バス・トイレ別
- モニター付オートロック
- 宅配BOX
- エレベーター
- エアコン基
- 室内洗濯
- クローゼット
- システムキッチン
- 2口ガスコンロ
- 独立洗面台
- (シャンプードレッサー)
- 浴室換気乾燥機

通常損耗は貸主負担です。  
通常の汚れ・損耗は滞りている人には  
修繕義務はありません。

# 賃料 79,000 円

管理費 6,000円

敷金 1ヶ月 礼金 1ヶ月

現況 9月7日退去予定

### 物件概要

所在地: 東京都杉並区下高井戸1丁目3-10  
 構造: RC地上8階建  
 総戸数: 36戸  
 築年数: 2005年1月  
 間取り: 1K  
 広さ: 22.50㎡

### 必要書類等

身分証明書 (要申込時コピー)  
 収入証明  
 家賃口座引落 (手数料は契約者負担となります)  
 設備緊急受付システム料 2年間 7,700円  
 住宅総合保険 2年間 20,000円  
 解約時敷金償却 1ヶ月 (法人契約に限り相談可)  
 鍵交換代 16500円  
 ※ディンプルキー希望の際は24,200円  
 契約期間: 2年  
 更新料: 新賃料の1ヶ月分

当社指定の保証会社をご利用頂くことが契約条件となります。

※入居審査時に保険証を必ずご提出して頂きます※  
提出時は記号番号・保険者番号は隠して撮影、  
スキャンを行ってください。

※図面と現況が異なる場合は現況を優先いたします。

みずべや  
水商売のお部屋

新宿本店 新宿区西新宿7-12-3小島ビル3階  
TEL 03-6279-2032



みずべや  
歌舞伎のお部屋

あずま通り店 新宿区歌舞伎町1-8-3長川ビル2階  
TEL 03-6205-5732



みずべや  
池袋のお部屋

池袋店 豊島区池袋2-4-2YKビル1階  
TEL 03-6907-2660

# 貸マンション

## 三軒茶屋駅

アピス三軒茶屋

間取り  
1K

専有面積  
24.41㎡

築年月  
2002年07月



### チェックポイント！

主要採光面：北西向き,角部屋,B・T別,トイレ,ガスコンロ可,収納スペース,クローゼット,シューズボックス,室内洗濯機置場,洗濯機置場,フローリング,エアコン,インターネット対応,光ファイバー,オートロック,モニタ付オートロック,モニタ付インターホン,バルコニー,エレベーター,宅配BOX



物件種目	貸マンション
最寄駅	三軒茶屋
間取タイプ	1K
賃貸条件	賃料 85,000円 礼金1ヶ月 敷金1ヶ月 保証金なし

物件所在地	東京都世田谷区太子堂1丁目4-27		
交通	東急田園都市線 三軒茶屋 徒歩7分		
建物	建物名	アピス三軒茶屋	
	構造・規模	RC 10階建/5階部分	
	使用部分積	24.41㎡	
	間取内訳		
築年月	2002年07月	契約期間	2年
管理費等	5,000円/月 共益費なし 雑費なし		
駐車場			
現況	空家	入居日	即時
設備	B・T別,トイレ,ガスコンロ可,収納スペース,クローゼット,シューズボックス,室内洗濯機置場,洗濯機置場,フローリング,エアコン,インターネット対応,光ファイバー,オートロック,モニタ付オートロック,モニタ付インターホン,バルコニー,エレベーター,宅配BOX		
保険等	要 2年20,000円		
備考	保証金償却:解約時1ヶ月 設備緊急受付システム料:7,700円 更新料:新賃料1ヶ月 賃貸保証:加入要 当社指定の保証会社をご利用頂くことが契約条件となります。 鍵交換代等:有 16,500円~ 利用駅1:東急田園都市線 池尻大橋 徒歩12分 利用駅2:東急世田谷線 西太子堂 徒歩15分		

みずべや  
水商売のお部屋

新宿本店 新宿区西新宿7-12-3小島ビル3階  
TEL 03-6279-2032



みずべや  
歌舞伎のお部屋

あずま通り店 新宿区歌舞伎町1-8-3長川ビル2階  
TEL 03-6205-5732



みずべや  
池袋のお部屋

池袋店 豊島区池袋2-4-2YKビル1階  
TEL 03-6907-2660

# 貸マンション

## 用賀駅

レジオス用賀NC 305

間取り  
1K

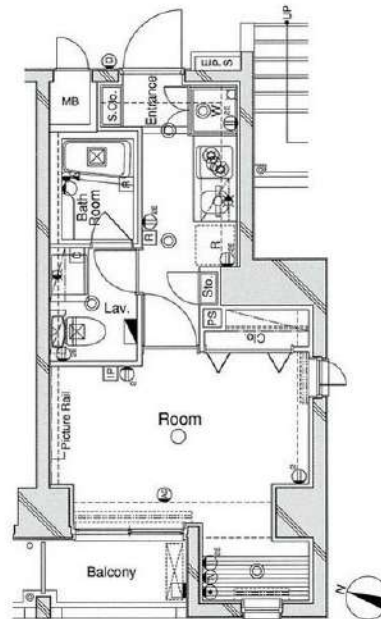
専有面積  
23.73㎡

築年月  
2007年02月



### チェックポイント！

主要採光面：西向き、B・T別、浴室乾燥機、洗面所、洗面台、システムキッチン、収納スペース、クローゼット、シューズボックス、洗濯機置場、フローリング、エアコン、オートロック、モニタ付インターホン、防犯カメラ、バルコニー、エレベーター、宅配BOX



物件種目	貸マンション
最寄駅	用賀
間取タイプ	1K
賃料条件	賃料 89,000円
	礼金なし 敷金なし 敷引9.50万円 保証金1ヶ月

物件所在地	東京都世田谷区用賀4丁目		
交通	東急田園都市線 用賀 徒歩2分		
建物	建物名	レジオス用賀NC 305	
	構造・規模	RC 7階建/3階部分	
	使用部分積	23.73㎡	
	間取内訳	洋0 K0 玄関・廊下0 洗濯機置場0 トイレ0 バス0 洗	
築年月	2007年02月	契約期間	2年
管理費等	なし 共益費6,000円/月 雑費なし		
駐車場	なし		
現況	空家	入居日	即時
設備	B・T別浴室乾燥機、洗面所、洗面台、システムキッチン、収納スペース、クローゼット、シューズボックス、洗濯機置場、フローリング、エアコン、オートロック、モニタ付インターホン、防犯カメラ、バルコニー、エレベーター、宅配BOX		
保険等	要 2年20,000円		
備考	保険会社加入必須（賃料等の40%）※保証会社の利用料として月額700円（税別）が毎月かかります。更新料：新賃料1.5ヶ月 賃貸保証：加入要 株式会社ジャックス		

みずいべや  
水商売のお部屋



新宿本店 新宿区西新宿7-12-3小島ビル3階  
TEL 03-6279-2032

みずいべや  
歌舞伎のお部屋

あずま通り店 新宿区歌舞伎町1-8-3良川ビル2階  
TEL 03-6205-5732



みずいべや  
池袋のお部屋

池袋店 豊島区池袋2-4-2YKビル1階  
TEL 03-6907-2660

# 貸マンション

## 南阿佐ヶ谷駅

トーシフェニックス南阿佐ヶ谷(トーシフェニックスミナミアサガヤ) 601

間取り  
2K

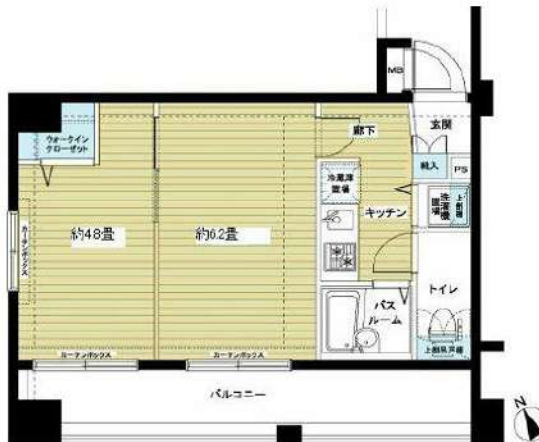
専有面積  
30.19㎡

築年月  
2003年10月



### チェックポイント!

バイク置場有,駐輪場有,主要採光面:南西向き,2面採光,外観タイル張り,常時ゴミ出し可能,分譲タイプ,角部屋, B・T別,シャワー,浴室乾燥機,トイレ,温水洗浄便座,ガスコンロ可,2口コンロ,システムキッチン,ウォークインクローゼット,シューズボックス,照明器具,室内洗濯機置場,給湯,都市ガス,フローリング,エアコン,CATV,インターネット対応,オートロック,モニタ付オートロック,モニタ付インターホン,防犯カメラ,バルコニー,エレベーター,宅配BOX,クリーニングサービス



物件種目	貸マンション
最寄駅	南阿佐ヶ谷
間取タイプ	2K
賃料条件	賃料 115,000円
	礼金1ヶ月 敷金1ヶ月 保証金なし

物件所在地	東京都杉並区阿佐ヶ谷南1丁目 14-6		
交通	東京メトロ丸ノ内線 南阿佐ヶ谷 徒歩2分		
建物	建物名	トーシフェニックス南阿佐ヶ谷(トーシフェニックスミナミアサガヤ) 601	
	構造・規模	RC 8階建/6階部分	
	使用部分積	30.19㎡	
	間取内訳	洋室4.8畳/洋室6.2畳	
築年月	2003年10月	契約期間	2年
管理費等	11,000円/月 共益費なし 雑費なし		
駐車場			
現況	空家	入居日	即時
設備	B・T別,シャワー,浴室乾燥機,トイレ,温水洗浄便座,ガスコンロ可,2口コンロ,システムキッチン,ウォークインクローゼット,シューズボックス,照明器具,室内洗濯機置場,給湯,都市ガス,フローリング,エアコン,CATV,インターネット対応,オートロック,モニタ付オートロック,モニタ付インター...		
保険等	不要		
備考	6/28退去予定 自転車:月額1,000円(要空き確認) バイク:月額2,000円(要空き確認 サイ 鍵交換費用(税込):22,000円 家財保険+付帯サービス(税込):1,575円/月 更新料:新賃料1ヶ月 賃貸保証:加入要 初回保証料=合計賃料×50%(法人50%)、月額保証料=合計賃料×1% 利用駅1:JR総武・中央線阿佐ヶ谷 徒歩9分 利用駅2:JR中央線 阿佐ヶ谷 徒歩9分		

みずべや  
水商売のお部屋  
新宿本店 新宿区西新宿7-12-3小島ビル3階  
TEL 03-6279-2032



みずべや  
歌舞伎のお部屋  
あずま通り店 新宿区歌舞伎町1-8-3良川ビル2階  
TEL 03-6205-5732



みずべや  
池袋のお部屋  
池袋店 豊島区池袋2-4-2YKビル1階  
TEL 03-6907-2660



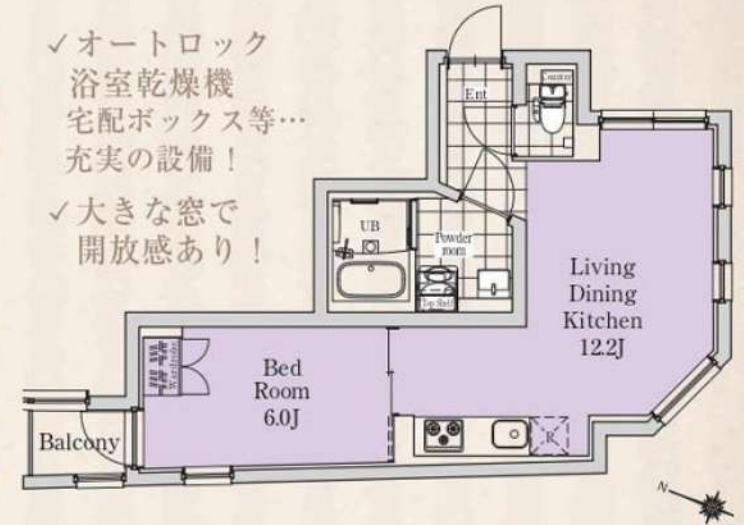
1LDK  
40.43 m<sup>2</sup> **150,000 円**

**405**  
号室

二子玉川駅まで**3分** 渋谷駅まで**13分**

8月下旬入居可能予定

- ✓オートロック
- 浴室乾燥機
- 宅配ボックス等…
- 充実の設備!
- ✓大きな窓で開放感あり!



設備

- エアコン
- システムキッチン
- 独立洗面台
- 24時間換気システム
- 浴室乾燥機
- 室内洗濯機置場
- シャワートイレ
- カラーTVモニター付オートロック
- インターネット対応マンションタイプ
- 宅配BOX
- BS/CS
- 敷地内ゴミ置場(24h可)
- 駐輪場10台(有料)
- エレベーター

物件概要

東京都世田谷区用賀2-12-17 鉄筋コンクリート造  
地上5階建 28戸 2018年10月竣工 退去済み(クリーニング中)

契約条件

- 【共益費】 ¥12,000
- 【敷金】 1ヶ月【礼金】 1ヶ月【更新料】 新賃料の1ヶ月相当額 【契約期間】 2年
- 【保険(2年)】 ¥20,000【鍵設定料】 ¥16,500(税込)【24時間サポート】 ¥16,500(税込)
- 【家賃保証会社加入義務あり(ROOM ID)】
- 初回保証料 賃料・共益費の50%+月々保証料1%(工ボスカード払いor口座振替)
- 【駐輪場】 1台: ¥550(税込)/月(空き無し) 【短期解約違約金】 1年未満の解約で1ヶ月違約金有り

申込時必要書類

身分証明(入居者全員分、両面)、収入証明(源泉徴収又は直近の給与明細3ヶ月分)等  
法人契約可

※ご内見は「内見予約くん」より、申込の際はWEBで「申込受付くん」にてお申込みください。



築浅デザイナーズ賃貸

**EXAM YOGA**

エクサム 用賀

東急田園都市線

「用賀」駅 徒歩 **6分**

「桜新町」駅 徒歩 **8分**

みずべや  
水商売のお部屋

新宿本店 新宿区西新宿7-12-3小島ビル3階  
TEL 03-6279-2032



みずべや  
歌舞伎のお部屋

あずま通り店 新宿区歌舞伎町1-8-3京川ビル2階  
TEL 03-6205-5732



みずべや  
池袋のお部屋

池袋店 豊島区池袋2-4-2YKビル1階  
TEL 03-6907-2660