

Le-lion Freyer南砂west

号室	賃料		
601	73,000円		

☆独立洗面台・ウォシュレット☆

☆防犯カメラ・オートロック☆



図面が現状と異なる場合は現状優先とします。
更新料: 新賃料の1.5ヶ月分

管理費	6,000円		
敷金	1ヶ月	礼金	1ヶ月
所在地	東京都江東区 東砂6丁目7-8		
交通	東京メトロ東西線 南砂町 徒歩12分		
構造	鉄筋コンクリート(RC造) 8階建		
専有面積	22.9㎡	開口部方位	北
総戸数	29戸	間取り	1K
築年月	2008/02	契約期間	2年
入居日	08/07		
設備等	都市ガス, 公共下水, オートロック, 宅配BOX, TVドアホン, 防犯カメラ, BSアンテナ, CSアンテナ, CATV, 温水洗浄便座, 浴室乾燥機, B・T別, 洗濯機置き場室内, ガスコンロ, コンロ2口, エレベーター, エアコン, 角部屋, 2階以上の物件, 外国人相談		
備考	賃料引落手数料(月額) ¥220 (税込) 鍵交換料 ¥22,000 (税込) 保険料 ¥15,000 駐車場: 有 駐輪場: 有 バケ置き場: 有 マンションタイプインターネット対応 入居可能日は、変更となる場合がございます。		

物件コード 50079 601 レインズコード下8桁 1384-2390

全保連利用の場合: 初回保証料【賃料+管理費】の50%
G T N利用の場合: 初回保証料【賃料+管理費】の75%
※学生特典: 学生の方は初回保証料無料 (適用条件有)

★★安心入居サポート付帯物件★★

弊社では夜間緊急センターと提携し24時間365日の
快適賃貸ライフをサポートします。

- インターネット申込 代理店取次サービスあり
- お引越業者(日本通運株式会社)紹介割引制度あり

●契約時必要書類

【契約者】住民票・顔写真付身分証・保険証
【連帯保証人】印鑑証明書・顔写真付身分証・保険証

みずいばや
水商売のお部屋

新宿本店 新宿区西新宿7-12-3小島ビル3階
TEL 03-6279-2032



みずいばや
歌舞伎のお部屋

あずま通り店 新宿区歌舞伎町1-8-3良川ビル2階
TEL 03-6205-5732



みずいばや
池袋のお部屋

池袋店 豊島区池袋2-4-2YKビル1階
TEL 03-6907-2660

貸マンション

水天宮前駅

ヴェルト日本橋シティ(ヴェルトニホンバシシティ) 606

間取り
ワンルーム

専有面積
23.22㎡

築年月
2005年08月



チェックポイント!

バイク置場有,駐輪場有,主要採光面:南西向き,ペット相談 猫可,保証人不要,二人入居可,常時ゴミ出し可能,分譲タイプ,24時間換気システム,B・T別,シャワー,浴室乾燥機,トイレ,温水洗浄便座,洗面台,ガスコンロ付,2口コンロ,システムキッチン,収納スペース,クローゼット,シューズボックス,人感センサー付照明,室内洗濯機置場,洗濯機置場,給湯,都市ガス,フローリング,エアコン,C S,B S端子,CATV,インターネット使用料無料,ダブルロックドア,オートロック,モニター付インターホン,防犯カメラ,バルコニー,エレベーター,宅配BOX



物件種目	貸マンション
最寄駅	水天宮前
間取タイプ	ワンルーム
賃貸条件	賃料 74,000円
	礼金なし 敷金なし 保証金1ヶ月

物件所在地	東京都中央区日本橋箱崎町 31-2		
交通	東京メトロ半蔵門線 水天宮前 徒歩3分		
建物	建物名	ヴェルト日本橋シティ(ヴェルトニホンバシシティ) 606	
	構造・規模	SRC 14階建/6階部分	
	使用部分積	23.22㎡	
	間取内訳	洋室7.6	
築年月	2005年08月	契約期間	2年
管理費等	10,000円/月 共益費なし 雑費なし		
駐車場			
現況	空家	入居日	即時
設備	B・T別,シャワー浴室乾燥機,トイレ,温水洗浄便座,洗面台,ガスコンロ付,2口コンロ,システムキッチン,収納スペース,クローゼット,シューズボックス,人感センサー付照明,室内洗濯機置場,洗濯機置場,給湯,都市ガス,フローリング,エアコン,C S,B S端子,CATV,インターネット使用料...		
保険等	要 2年15,000円		
備考	短期解約違約、指定の引越・電気会社あり。ペット可(敷金1ヶ月・契約時償却)、ネット使用料無料、設備充実のマンションです。図面と現況が異なる場合は、現況が優先となります。保証金、契約時償却。更新事務手数料:5,000円(税別)。クリーニング代、退去時別途。契約事務手数料:3,300円 室内消毒代:16,500円 更新料:新賃料1.5ヶ月 賃貸保証:加入要(初回)総賃料の80%~(月額)総賃料の1%~(決済サービス料)500円(税別)/月 鍵交換代等:有 33,000円~ 利用駅1:東京メトロ日比谷線 茅場町 徒歩11分 利用駅2:都営浅草線 人形町 徒歩12分		

みずいべや
水商売のお部屋

新宿本店 新宿区西新宿7-12-3小島ビル3階
TEL 03-6279-2032



みずいべや
歌舞伎のお部屋

あずま通り店 新宿区歌舞伎町1-8-3良川ビル2階
TEL 03-6205-5732



みずいべや
池袋のお部屋

池袋店 豊島区池袋2-4-2YKビル1階
TEL 03-6907-2660

For Rent

東京外口半蔵門線「押上」駅徒歩12分

分譲賃貸マンション フェルクルールプレスト押上II

★複数駅利用可能★



★ライフラインに関して★※申込自由※
 ★PinT電気→審査通過後、PinT電気申込メールがきます
 ※オール電化対象外
 ★電気含むその他ライフライン→ライフアップからご案内
 事前にご案内をお願いします！※対象物件あり



- 物件概要
- 名称 / フェルクルールプレスト押上II
 - 所在地 / 東京都江東区亀戸3丁目18-8
 - 構造 / 鉄筋コンクリート造 地上9階建
 - 竣工 / 2017年11月
 - 交通 / 東京メトロ半蔵門線「押上」駅徒歩12分
都営浅草線「押上」駅徒歩12分
JR総武線「錦糸町」駅徒歩14分

※参考資料 【募集条件】

号室	賃料	間取り	専有面積	現況
901	¥82,000	1R	25.52㎡	8/31 退去予定
管理費 8,000円				

- 賃貸条件
- 礼金 / 1ヶ月
 - 敷金 / 0ヶ月
 - 更新料 / 新賃料1.5ヶ月分
 - 火災保険 / 18,000円
 - 条件 / 文書事務手数料 5,500円(税込)
鍵交換費用 22,000円(税込)
振替事務手数料 330円(税込)/月
短期解約違約金特約有：1年未満1か月
 - その他 / 保証会社加入のこと
保証人不要プランご相談可能
初回保証料：毎月支払額の30%~40%
※学生プラン有り：初回保証料 10,000円~
年間保証料：10,000円
※保証会社利用しない場合は、敷金2ヶ月

- 設備概要
- ◇カラーTVEインター付オートロック
 - ◇インターネット (NTT,ファイバゲート別途契約)
 - ◇エアコン基
 - ◇BS/CS
 - ◇独立洗面台
 - ◇宅配ボックス・メールボックス
 - ◇2口ガスシステムキッチン
 - ◇エレベーター
 - ◇室内防水パン
 - ◇駐輪場 (200円/月)
 - ◇空き要確認!

ペット飼育可能
 ※猫・小型犬いずれか1匹
 飼育時は敷金プラス1ヶ月



~ご利用保証会社~
 エボスROOM ID・ルームバンクインシュア
 初回保証料：保証人有30%・保証人なし40%
 ※初期費用のお支払いにクレジットカード決済をご利用可
 ※法人様契約の場合の諸条件については別途お問い合わせください

※退去時、貸主の指定業者による室内のクリーニング費用(38,500円・税込)・エアコン内部洗浄(11,000円・税込/台)は借主様負担となります。

図面と現況が異なる場合は、現況優先と致します

みずいばや 水商売のお部屋
 新宿本店 新宿区西新宿7-12-3小島ビル3階 TEL 03-6279-2032

みずいばや 歌舞伎のお部屋
 あずま通り店 新宿区歌舞伎町1-8-3長川ビル2階 TEL 03-6205-5732

みずいばや 池袋のお部屋
 池袋店 豊島区池袋2-4-2YKビル1階 TEL 03-6907-2660

プレール・ドゥーク東雲Ⅱ

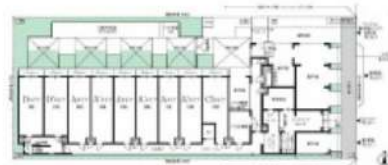
住み替え応援システムRe・Room
家賃でポイントがたまる！
住み替えで使ってお得！

安心管理システム24時間管理
学生・女性にオススメ

東雲駅徒歩5分！洋室約8.5畳！10分圏内にはイオン東雲があります

インターネット月額基本使用料無料(BBM-NET)

ペット相談可(小型犬または猫1匹、敷金2ヶ月)



ACCESS

りんかい線 東雲駅 徒歩5分

東京メトロ有楽町線 辰巳 徒歩14分

ゆりかもめ 有明テニスの森 徒歩17分

411号室

賃料 88,000円

管理費 8,000円

敷金 1ヶ月 礼金 1ヶ月

OUTLINE

間取り	1K	タイプ		専有面積	25.96㎡
入居日	2021年06月上旬		内見	不可(5/31~予定)	
「木下の賃貸」友の会費		1,800円(税込)/月額			
所在地	東京都江東区東雲2丁目3-15				
構造	RC造	規模	5階建4階		
竣工日	2014年08月	総戸数	60戸		
駐車場施設	有	空き	要確認		
駐輪場施設	有	空き	要確認		
駐車場敷金	なし	駐車場賃料	25,000円/月額		
ペット飼育	相談	ペット飼育の場合の敷金	敷金2ヶ月		
方位	東	ガス	株式会社CDエナジーダイレクト推奨		
電	株式会社キノシタコミュニティ	電	株式会社CDエナジーダイレクト推奨		

LEASE CONDITION

契約期間	2年	更新料	新賃料	1ヶ月
解約予告	1ヶ月前に文書で当社宛に通知			
鍵交換費	27,500円(税込)	消毒代	26,400円(税込)	

EQUIPMENT

オートロック	○	洗濯機置場	○	バルコニー	○
エレベーター	○	浴室乾燥機	○	CATV	○
TVモニター付きインターフォン	○	洗浄機能付トイレ	○	BSアンテナ	○
宅配ボックス	○	追い焚き	○	CSアンテナ	○
ガスコンロ	○	居室床材フローリング	○	カーシェアリング	○
IHクッキングヒーター	○	エアコン	○		
独立洗面台	○	浄化槽	○		

※保証会社利用必須です。木下グループをご利用の場合、初回保証料80%と月額550円(税込)の利用手数料または2年毎に20,000円の継続保証委託料が必要です。
 ※CATV、BS・CS110、インターネット、カーシェアリング等には別途契約、費用がかかります。
 ※退去時に最低限必要な金額はルームクリーニング代38,300円(税込)~(お部屋の広さにより異なります)エアコン洗浄代8,800円(税込)~です。
 ※BBM-NET完備。月額基本使用料は無料ですがオプションサービスには別途費用がかかります。
 ※消費税等の税率が変動した場合はそれに応じて消費税等相当額も変動致します。
 ※入居者補償制度あり(借家人賠償特約付き火災保険の保険料相当額として月額940円をご負担いただきます)
 ※契約時消毒代として26,400円(税込)を頂いております。

※図面と現況が異なる場合には現況を優先とします。

みずべや
水商売のお部屋

新宿本店 新宿区西新宿7-12-3小島ビル3階
TEL 03-6279-2032



みずべや
歌舞伎のお部屋

あずま通り店 新宿区歌舞伎町1-8-3長川ビル2階
TEL 03-6205-5732



みずべや
池袋のお部屋

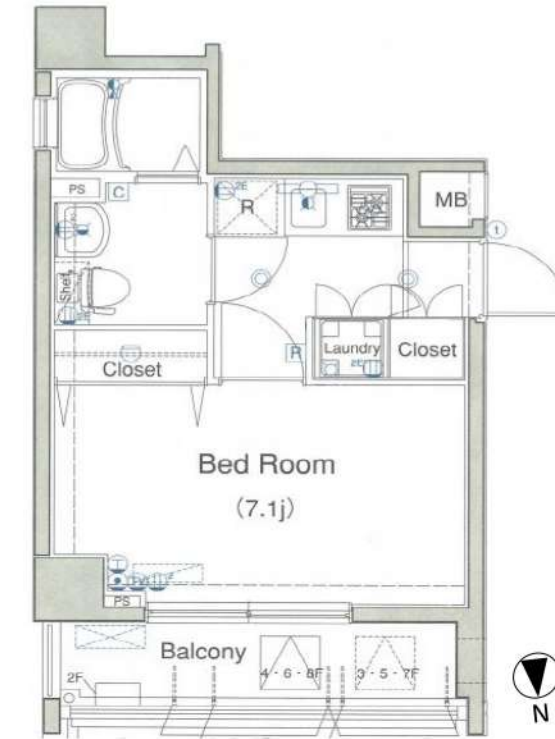
池袋店 豊島区池袋2-4-2YKビル1階
TEL 03-6907-2660

管理公司可提供中文服务。日语不流畅的朋友也可以安心入住。 관리회사 한국어상담가능! 일본어가 아직 서투신분도 안심입주!

ル・リオン清澄白河

For Rent

ペット1匹飼育可 (小型犬・猫)



名称 : ル・リオン清澄白河 403

所在地 : 東京都江東区扇橋1-4-5

交通 : 東京外口半蔵門線、都営新宿線「住吉」駅 徒歩10分
東京外口半蔵門線、都営大江戸線「清澄白河」駅 徒歩12分

構造 : RC造 地上 8階建

築年数 : 2006年 8月

契約期間 : 普通借家2年間(更新料:新賃料の1.5ヶ月分)

賃料 : 90,000円

管理費 : ー

礼金 : 1ヶ月

敷金 : 1ヶ月(償却:クリーニング費用を含む)

入居日 : 2021年9月26日退去予定/10月10日入居予定可能

面積 : 23.95㎡

備考 : 住宅総合保険/2年 ¥23,000~¥30,000 プランをお選び下さい。
Bリリーブ (24時間安心サービス) /2年 20,000円+税
鍵交換費用 20,000+税

保証会社加入必須 (ジェイリースから審査をかけさせていただきます)

ジェイリース:総賃料の50% (330円/月) (10,000円/年)

審査結果により、下記保証会社へ変更をお願いする場合があります。

・JID (日本賃貸保証) : 総賃料の50% (300円+税/月) (10,000円/年)

・日本セーフティ : 総賃料の55%~65% (300円+税/月) (10,000円/年)

・GTN (外国籍専用) : 総賃料の60%+2,000円 (1,000円/月)

解約予告2ヶ月前 (短期解約違約有)

敷金無しの場合クリーニング費用/契約時

~29.9㎡ : 50,000円+税/30㎡~40㎡ : 60,000円+税/

40.1㎡~50㎡ : 70,000円+税/50.1㎡~60㎡ : 90,000円+税/

60.1㎡~ : 100,000円+税

ペット飼育 : 小型犬 (敷金+1ヶ月) /猫 (敷金+1.5ヶ月)
(ペット敷金は預かりになります。)

〔建物管理〕
株式会社 合人社計画研究所
03-5201-3383
駐車場 無
バイク置場 無
駐輪場 有(空要確認)

モニター付オートロック・インターホン
防犯カメラ/24時間セキュリティ
宅配ボックス/エアコン
ガス2口システムキッチン
24時間浴室換気乾燥暖房機
ウォシュレット/24時間ゴミ出し可

※図面と現況が異なった場合現況を優先いたします。

みずべや
水商売のお部屋

新宿本店 新宿区西新宿7-12-3小島ビル3階
TEL 03-6279-2032



みずべや
歌舞伎のお部屋

あずま通り店 新宿区歌舞伎町1-8-3良川ビル2階
TEL 03-6205-5732



みずべや
池袋のお部屋

池袋店 豊島区池袋2-4-2YKビル1階
TEL 03-6907-2660

プレール・ドゥーク銀座東

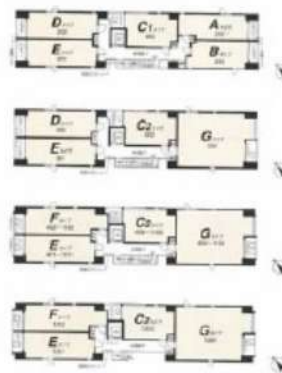
住み替え応援システムRe・Room
家賃でポイントがたまる！
住み替えで使ってお得！

安心管理システム24時間管理
学生・女性にオススメ

築地駅徒歩7分・勝どき駅徒歩10分！1LDK+SIC、南東向き

インターネット基本使用料無料(BBMネット)

LDK約16.7畳・洋室約5.0畳・収納もたっぷり！



ACCESS

東京メトロ日比谷線 築地駅 徒歩7分

都営浅草線 東銀座 徒歩10分

都営大江戸線 築地市場 徒歩10分

804号室

賃料 166,000円

管理費 10,000円

敷金 1ヶ月 礼金 1ヶ月

OUTLINE

間取り 1LDK タイプ 専有面積 48.4㎡

入居日 2021年09月上旬 内見 不可(8/23~予定)

「木下の賃貸」友の会費 2,400円(税込)/月額

所在地 東京都中央区築地6丁目15-10

構造 SRC造 規模 12階建8階

竣工日 2005年12月 総戸数 46戸

駐車場施設 無 空き 無

駐輪場施設 有 空き 要確認

駐車場敷金 なし 駐車場賃料

ペット飼育 不可 ペット飼育の場合の敷金

方位 南東 ガス 株式会社CDエナジーダイレクト推奨

建物管理会社 株式会社キノシタコミュニティ 電気 株式会社CDエナジーダイレクト推奨

LEASE CONDITION

契約期間 2年 更新料 新賃料 1ヶ月

解約予告 1ヶ月前に文書で当社宛に通知

鍵交換費 27,500円(税込) 消毒代 26,400円(税込)

EQUIPMENT

オートロック	○	洗濯機置場	○	バルコニー	○
エレベーター	○	浴室乾燥機	○	CATV	○
TVモニター付きインターフォン	○	洗浄機能付暖房便座	○	BSアンテナ	○
宅配ボックス	○	追い焚き	○	CSアンテナ	○
ガスコンロ	○	居室床材フローリング	○	カーシェアリング	○
IHクッキングヒーター	○	エアコン	○		
独立洗面台	○	浄化槽	○		

備考
※保証会社利用必須です。木下グループをご利用の場合、初回保証料80%と月額550円(税込)の利用手数料、また2年毎に20,000円の継続保証委託料が必要です。
※CATV、BS・CS110、インターネット、カーシェアリング等には別途契約、費用がかかります。
※退去時に最低限必要な金額はルームクリーニング代38,300円(税込)~(お部屋の広さにより異なります)、エアコン洗浄代8,800円(税込)~です。
※BBM-NET完備。月額基本使用料は無料ですが、オプションサービスには別途費用がかかります。
※消費税等の税率が変動した場合は、それに応じて消費税等相当額も変動致します。
※入居者補償制度あり(借家人賠償特約付き火災保険の保険料相当額として月額940円をご負担いただきます)※契約時消毒代として26,400円(税込)を頂いております。

※図面と現況が異なる場合には現況を優先とします。

みずべや
水商売のお部屋
新宿本店 新宿区西新宿7-12-3小島ビル3階
TEL 03-6279-2032



みずべや
歌舞伎のお部屋
あずま通り店 新宿区歌舞伎町1-8-3良川ビル2階
TEL 03-6205-5732



みずべや
池袋のお部屋
池袋店 豊島区池袋2-4-2YKビル1階
TEL 03-6907-2660

物件確認番号

14048

オープンレジデンシア銀座 est



賃料233,000円 管理費 15,000円

3階部分角部屋

交通	有楽町線『新富町』駅徒歩 2分
	日比谷線『築地』駅徒歩 3分
	日比谷線『東銀座』駅徒歩 5分
	有楽町線『銀座1丁目』駅徒歩 7分
	銀座線『銀座』駅徒歩 8分

物件概要	所在地	中央区築地 1-5-8
	築年月	2012年 8月
	構造	RC造地上13階地下1階建
	総戸数	72戸
	面積	56.66㎡

契約条件	礼金	1ヵ月
	敷金	1ヵ月
	償却	1ヵ月
	期間	2年間
	入居	即
仲介手数料	1.1ヵ月(税込)	

備考	・家財保険：23,000円	初期費用カード利用可
	・鍵交換代：33,000円(税込)	
	・除菌消臭代：8,800円(税込)	
	・24時間緊急対応登録料：16,500円(税込)※契約時のみ	
	・保証会社初回保証料：総賃料の50%(月次保証料1%)	
	・更新料：新賃料の1ヵ月分	
	・更新事務手数料：0.275ヵ月(税込)	
	※喫煙不可 ※ペット飼育不可	
	※浄水器のカートリッジ交換は入居者負担となります	
	※インターネット：建物一括タイプのため、ご利用条件が変更になる場合もございます	
※電気：中央電力(他社との契約は不可)		



area information

ナチュラルローソン 約 150m
ファミリーマート 約 180m
まいばすけっと 350m

設備	LDKエアコン	追焚付オートバス	BS・CS	オートロック
	LD床暖房	浴室換気乾燥機	インターネット	宅配ボックス
	システムキッチン	シャワートイレ	玄関ダブルロック	
	浄水器	24時間換気システム	カラーTVモニター付インターホン	

みずべや
水商売のお部屋

新宿本店 新宿区西新宿7-12-3小島ビル3階
TEL 03-6279-2032



みずべや
歌舞伎のお部屋

あずま通り店 新宿区歌舞伎町1-8-3長川ビル2階
TEL 03-6205-5732



みずべや
池袋のお部屋

池袋店 豊島区池袋2-4-2YKビル1階
TEL 03-6907-2660

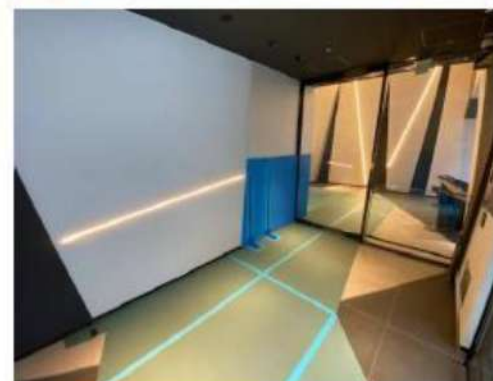
プレミスト東銀座築地 Edge Court 角部屋

賃貸マンション 901号室

お散歩ついでに☆銀☆座☆へGO!!

♪ 築1年未満 (令和2年5月) で 館内どこもピッカピカ
セキュリティはもちろん 耐震構造で 安心な暮らし ♪

♡♡♡ 憧れの湾岸エリアも
すぐそこに ♡♡♡



図面と現況が異なる場合、現況を優先とします

賃料	290,000円			
住所	中央区築地7丁目10-13			
交通	日比谷「築地」徒歩6分 有楽町線「新富町」徒歩7分 都営浅草線「東銀座」徒歩11分			
概	築年月	2020年5月		
	構造	RC造地下1階付14階建		
	専有面積	53.43㎡	バルコニー	有
	間取り	2LDK	総戸数	63戸
	敷金	1ヶ月	礼金	1ヶ月
	共益費	10,000円	保証金	無
	契約期間	2年間	更新料	新賃料1ヶ月
	保険	要-損害保険加入		
	保証会社	要-加入	エポス、CASA他	
	駐車場	有-要確認	バイク置場	有-要確認
要	駐輪場	有-要確認	エレベーター	有
	現況	空室	引渡	相談
	ガス	都市ガス		北西向
	備考	・インターネット環境有・防犯カメラ・モニター付インターホン・食器洗浄乾燥機・エアコン・浴室乾燥機・追炊き機能付バス・シャワー付独立洗面台・床暖房・複層ガラス・フロントサービス有・宅配ボックス他 「角部屋」 ◎ペット・喫煙不可 ※お部屋の管理は「エイブル(株)」となります。初期費用に”ライフサポート24、除菌・害虫駆除費、事務手数料”等がかかることがあります。		

みずべや
水商売のお部屋
新宿本店 新宿区西新宿7-12-3小島ビル3階
TEL 03-6279-2032



みずべや
歌舞伎のお部屋
あずま通り店 新宿区歌舞伎町1-8-3良川ビル2階
TEL 03-6205-5732



みずべや
池袋のお部屋
池袋店 豊島区池袋2-4-2YKビル1階
TEL 03-6907-2660