

貸マンション

幡ヶ谷駅

シンシア幡ヶ谷 201

間取り
1K

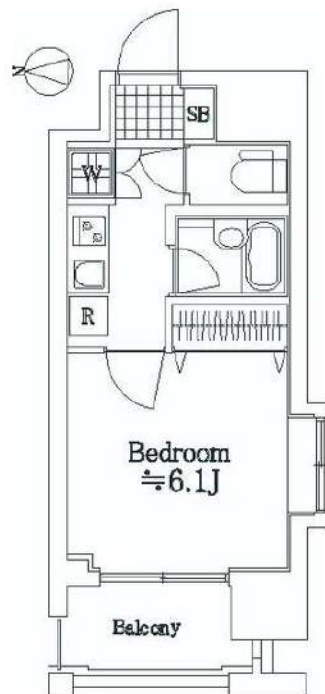
専有面積
21.54㎡

築年月
2003年11月



チェックポイント！

主要採光面：西向き,角部屋,B・T別,浴室乾燥機,温水洗浄便座,ガスコンロ付,2口コンロ,室内洗濯機置場,都市ガス,C S,B S端子,C A T V,オートロック,モニタ付インターホン,防犯カメラ,エレベーター,宅配BOX



物件種目	貸マンション
最寄駅	幡ヶ谷
間取タイプ	1K
賃貸条件	賃料 81,000円 礼金1ヶ月 敷金1ヶ月 保証金なし

物件所在地	東京都渋谷区幡ヶ谷2丁目 16-2		
交通	京王線 幡ヶ谷 徒歩1分		
建物	建物名	シンシア幡ヶ谷 201	
	構造・規模	RC 10階建/2階部分	
	使用部分積	21.54㎡	
	間取内訳	洋室 6.1	
築年月	2003年11月	契約期間	2年
管理費等	6,000円/月 共益費なし 雑費なし		
駐車場			
現況	空家	入居日	即時
設備	B・T別,浴室乾燥機,温水洗浄便座,ガスコンロ付,2口コンロ,室内洗濯機置場,都市ガス,C S,B S端子,C A T V,オートロック,モニタ付インターホン,防犯カメラ,エレベーター,宅配BOX		
保険等	要 2年15,000円		
備考	賃料引落手数料(月額)¥220(税込) 鍵交換料¥22,000(税込) 保険料 ¥15,000 駐車場:無駐輪場:有 バイク置き場:無 マンションタイプインターネット対応入居可能日は、変更となる場合がございます。 更新料:新賃料1.5ヶ月 賃貸保証:加入要 全保連 初回保証料は【賃料+管理費】の50%です。 ※学生応援キャンペーン:学生の方は保証料無料! ! 鍵交換代等:有 22,000円~		

みずべや
水商売のお部屋

新宿本店 新宿区西新宿7-12-3小島ビル3階
TEL 03-6279-2032



みずべや
歌舞伎のお部屋

あずま通り店 新宿区歌舞伎町1-8-3良川ビル2階
TEL 03-6205-5732



みずべや
池袋のお部屋

池袋店 豊島区池袋2-4-2TKビル1階
TEL 03-6907-2660

貸マンション

芝浦ふ頭駅

エスコート芝浦EAST 205

間取り
1K

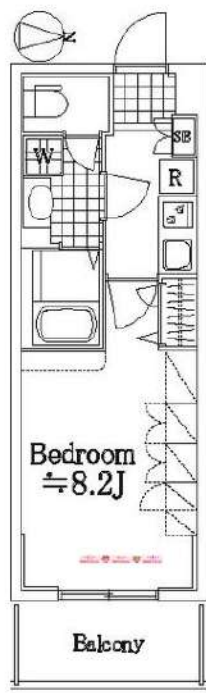
専有面積
24.77㎡

築年月
2002年09月



チェックポイント！

主要採光面：東向き,B・T別,浴室乾燥機,温水洗浄便座,洗面所独立,ガスコンロ付,2口コンロ,室内洗濯機置場,都市ガス,C S,B S端子,C A T V,オートロック,モニタ付インターホン,エレベーター,宅配BOX



物件種目	貸マンション
最寄駅	芝浦ふ頭
間取タイプ	1K
賃料条件	賃料 82,000円
	礼金1ヶ月 敷金1ヶ月 保証金なし

物件所在地	東京都港区海岸3丁目21-10		
交通	ゆりかもめ 芝浦ふ頭 徒歩3分		
建物	建物名	エスコート芝浦EAST 205	
	構造・規模	SRC 12階建 地下1階/2階部分	
	使用部分積	24.77㎡	
	間取内訳	洋室8.2	
築年月	2002年09月	契約期間	2年
管理費等	6,000円/月 共益費なし 雑費なし		
駐車場			
現況	居住中	入居日	2021年10月上旬予定
設備	B・T別,浴室乾燥機,温水洗浄便座,洗面所独立,ガスコンロ付,2口コンロ,室内洗濯機置場,都市ガス,C S,B S端子,C A T V,オートロック,モニタ付インターホン,エレベーター,宅配BOX		
保険等	不要		
備考	賃料引落手数料(月額)¥220(税込) 鍵交換料¥22,000(税込) 保険料 ¥15,000 駐車場:有 駐輪場:有 バイク置き場:有 マンションタイプインターネット対応 入居可能日は、変更となる場合がございます。更新料:新賃料1.5ヶ月 賃貸保証:加入要 全保連 初回保証料は【賃料+管理費】の50%です。※学生応援キャンペーン:学生の方は保証料無料!! 鍵交換代等:有 22,000円~ 利用駅1:ゆりかもめ日の出徒歩14分		

みずべや
水商売のお部屋

新宿本店 新宿区西新宿7-12-3小島ビル3階
TEL 03-6279-2032



みずべや
歌舞伎のお部屋

あずま通り店 新宿区歌舞伎町1-8-3良川ビル2階
TEL 03-6205-5732



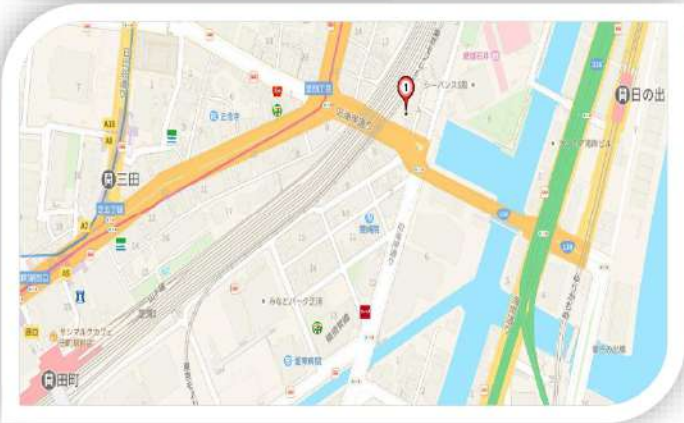
みずべや
池袋のお部屋

池袋店 豊島区池袋2-4-2TKビル1階
TEL 03-6907-2660

現況： 居住中

退去予定： 10月31日

ドルチェ芝浦・ディマーレ 501号室



諸条件ご相談ください。
 こちらの物件は分譲マンションタイプになります。
 ご内見は退去日以降、お名刺をFAXまたはメール
 で送付頂いた後に現地対応にて受付予定です。

賃料	83,000円		
間取り	1K	物件種別	マンション
管理費	6,000円	共益費	-
雑費	-	振替手数料	
敷金	1ヵ月	礼金	1ヶ月
保証金		償却	
交通	JR山の手線 田町駅 徒歩9分		
物件所在地	東京都港区芝浦1-4-12		
構造・規模	鉄筋コンクリート造 10階建		
専有面積	21.28㎡	向き	東
築年月	2004年6月	入居時期	11月上旬
契約期間	2年間	原状回復	退去時精算
鍵交換	33,000円		
更新料	新賃料1ヶ月分		
駐車場	無し		
駐輪場	有り 無料		
バイク置場	有り 屋根付き月額4,000円 屋根無月額3,600円		
ペット飼育	飼育不可		
建物管理会社	株式会社大京アステージ		
安心入居サポート代	16,500円(2年)		
火災保険	要加入 15,000円～		
保証会社必須	日本セーフティー 初回総賃料×50% 更新年1回 10,000円		
設備	共聴設備	BS CS110	
	インターネット	NTT KDDI	
	CATV	JCOM	

図面と現況が異なる場合は現況が優先となります。申し込みの際は弊社の書式にてお願い致します。お部屋は原則として「クリーニング中」以外現況引渡しです。要望がある場合は申込時に記入の上、担当者にお伝えください。保証会社必須。初回保証料は初回総賃料の50%。年間更新料は10,000円。但し大手法人契約の場合で法相会社利用しない場合は、敷金1ヶ月プラスです。ペット飼育可物件で飼育する場合は、申込書にその旨(種類・数)を記載。敷金1ヶ月プラスです。建物管理規約により制限があります。また、管理規約や飼育細則等の違反により賃貸借契約が解除となる場合があります。建物全館禁煙です。但し、専有部分においては、退去時に天井クロスを張替え(借主全額負担)を前提に容認します。短期解約(1年未満)違約金賃料等の1ヶ月分。解約予告1ヶ月前。更新料、新賃料の1ヶ月分。駐車場、バイク置場、駐輪場については、建物管理会社への空確認を要します。また、お申込みは原則別途建物管理会社へ直接お願い致します。



みずべや
水商売のお部屋

新宿本店 新宿区西新宿7-12-3小島ビル3階
TEL 03-6279-2032



みずべや
歌舞伎のお部屋

あずま通り店 新宿区歌舞伎町1-8-3良川ビル2階
TEL 03-6205-5732



みずべや
池袋のお部屋

池袋店 豊島区池袋2-4-2TKビル1階
TEL 03-6907-2660

貸マンション

三田駅

トーシフェニックス芝浦ベイフォート(トーシフェニックスシパウラベイフォート) 801

間取り
1K

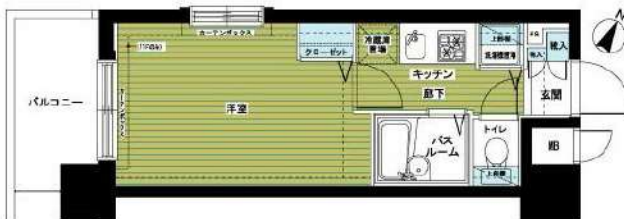
専有面積
20.52㎡

築年月
2005年10月



チェックポイント!

駐輪場有,主要採光面:南西向き,2面採光,外観タイル張り,常時ゴミ出し可能,分譲タイプ,角部屋,24時間換気システム,B・T別,シャワー,浴室乾燥機,トイレ,洗面台,ガスコンロ可,2口コンロ,システムキッチン,クローゼット,シューズボックス,照明器具,人感センサー付照明,室内洗濯機置場,給湯,都市ガス,フローリング,エアコン,CATV,MMコンセント,ダブルロックドア,オートロック,モニタ付オートロック,モニタ付インターホン,防犯カメラ,バルコニー,エレベーター,宅配BOX,クリーニングサービス



物件種目	貸マンション
最寄駅	三田
間取タイプ	1K
賃料条件	賃料 89,000円 礼金1ヶ月 敷金1ヶ月 保証金なし

物件所在地	東京都港区芝浦1丁目9-4		
交通	都営三田線 三田 徒歩7分		
建物	建物名	トーシフェニックス芝浦ベイフォート(トーシフェニックスシパウラベイフォート) 801	
	構造・規模	SRC 11階建/8階部分	
	使用部分積	20.52㎡	
	間取内訳	洋室6.5畳	
築年月	2005年10月	契約期間	2年
管理費等	4,000円/月 共益費なし 雑費なし		
駐車場			
現況	空家	入居日	相談
設備	B・T別,シャワー,浴室乾燥機,トイレ,洗面台,ガスコンロ可,2口コンロ,システムキッチン,クローゼット,シューズボックス,照明器具,人感センサー付照明,室内洗濯機置場,給湯,都市ガス,フローリング,エアコン,CATV,MMコンセント,ダブルロックドア,オートロック,モニタ付オートロック		
保険等	不要		
備考	鍵交換費用(税込):22,000円 家財保険+付帯サービス(税込):1,475円/月 更新料:新賃料1ヶ月 賃貸保証:加入要 初回保証料=合計賃料×5.0%(法人5.0%)、月額保証料=合計賃料×1% 利用駅1:JR山手線 田町 徒歩8分 利用駅2:ゆりかもめ 日の出 徒歩8分		

みずいべや
水商売のお部屋

新宿本店 新宿区西新宿7-12-3小島ビル3階
TEL 03-6279-2032



みずいべや
歌舞伎のお部屋

あずま通り店 新宿区歌舞伎町1-8-3泉川ビル2階
TEL 03-6205-5732



みずいべや
池袋のお部屋

池袋店 豊島区池袋2-4-2TKビル1階
TEL 03-6907-2660

貸マンション

赤坂駅

メインステージ赤坂(メインステージアカサカ) 303

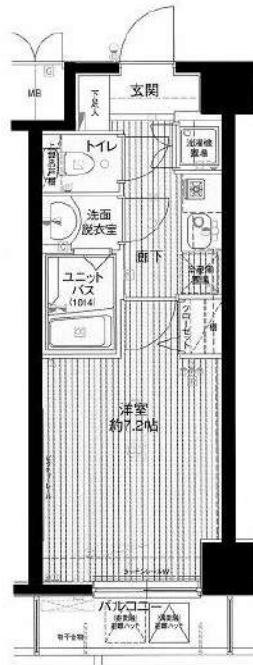
間取り
1K

専有面積
24.15㎡

築年月
2002年05月

チェックポイント!

駐輪場有,主要採光面:南東向き,高齢者相談,分譲タイプ,B・T別,シャワー,浴室乾燥機,トイレ,洗面台,洗面所独立,システムキッチン,収納スペース,クローゼット,シューズボックス,室内洗濯機置場,給湯,都市ガス,フローリング,エアコン,インターネット使用料無料,モニタ付オートロック,モニタ付インターホン,バルコニー,エレベーター,宅配BOX



物件種目	貸マンション
最寄駅	赤坂
間取タイプ	1K
賃料条件	賃料 96,000円 礼金1ヶ月 敷金1ヶ月 保証金なし

物件所在地	東京都港区赤坂2丁目 15-8		
交通	東京メトロ千代田線 赤坂 徒歩2分		
建物	建物名	メインステージ赤坂(メインステージアカサカ) 303	
	構造・規模	SRC 11階建/3階部分	
	使用部分積	24.15㎡	
間取内訳			
築年月	2002年05月	契約期間	2年
管理費等	9,000円/月 共益費なし 雑費なし		
駐車場			
現況	空家	入居日	即時
設備	B・T別,シャワー,浴室乾燥機,トイレ,洗面台,洗面所独立,システムキッチン,収納スペース,クローゼット,シューズボックス,室内洗濯機置場,給湯,都市ガス,フローリング,エアコン,インターネット使用料無料,モニタ付オートロック,モニタ付インターホン,バルコニー,エレベーター,宅配BOX		
保険等	要 2年20,000円		
備考	鍵交換費:22,000円 ハウスクリーニング代:49,500円 更新料:新賃料1.5ヶ月 賃貸保証:加入要 株式会社エポスカードの申込書をご利用ください。初回保証料50% 月次保証料1.5% 利用駅1:東京メトロ南北線 溜池山王 徒歩5分 利用駅2:東京メトロ丸の内線 赤坂見附 徒歩9分		

みずべや
水商売のお部屋

新宿本店 新宿区西新宿7-12-3小島ビル3階
TEL 03-6279-2032



みずべや
歌舞伎のお部屋

あずま通り店 新宿区歌舞伎町1-8-3良川ビル2階
TEL 03-6205-5732



みずべや
池袋のお部屋

池袋店 豊島区池袋2-4-2TKビル1階
TEL 03-6907-2660



都内主要駅へのアクセス良好！角部屋・ペット相談・セキュリティ充実の築浅物件です☆

1K	専有面積	22.98㎡
賃料	108,000円	
管理費	10,000円	
礼金	1ヶ月	敷金 1ヶ月
入居時期	予定 2021年10月29日	

◆アクセス

都営三田線「三田（東京）」駅徒歩7分

山手線「浜松町」駅徒歩10分 都営大江戸線「大門（東京）」駅徒歩10分

◆物件概要

- ・住所/東京都港区芝1丁目 13-21
- ・構造/鉄筋コンクリート造地上階数 12階
- ・築年数/2018年3月
- ・駐車場/無・駐輪場/設備有・バイク置き場/設備無 ※設備有の場合は要問い合わせ
- ・向き/北西
- ・契約期間/普通借家契約 2年
- ・更新料/新賃料の1.5ヶ月+更新事務手数料16,500円(税込)

◆初期費用

- ①保証委託料/にじいろ◎月額保証料：賃料+管理費の1%※最低保証料1,000円 ◎初回保証委託料：賃料+管理費+月額保証料の80%◎決済手数料：毎月550円(税込)
- ②損害保険/有り 火災保険 24ヶ月 23,000円
- ③当月分日割賃料
- ④翌月分賃料
- ⑤その他費用/安心入居サポート(税込・必須):16500円 鍵交換費用(税込・必須):27500円

◆入居諸条件

ペット(相談), ルームシェア(相談), 外国人入居(相談), 学生専用(可), 楽器使用(相談), 高齢者(相談), 子供(不可), 事務所(不可), 性別(不問), 単身(可), 二人入居(相談), 法人(可)

◆設備

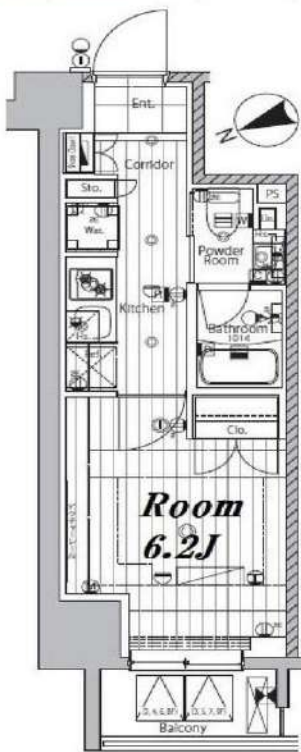
2F以上,オートロック,ダブルロック,ディンプルキー,モニター付オートロック,角住戸,デザイナーズ,外壁タイル張り,防犯カメラ,メールボックス,24時間換気システム,2ロコンロ,B.S.,C.S.,インターホン,エアコン,ガス給湯,クローゼット,システムキッチン,シューズボックス,バス・トイレ別,フローリング,マルチメディアコンセント,ユニットバス,温水洗浄便座,高速ネット対応,室内洗濯機置場,人感照明センサー,洗面化粧台,洗面所独立,洗面台,追い焚き風呂,浴室乾燥,24時間ゴミ出し可,エレベーター,宅配BOX,敷地内ゴミ置き場

◆備考

短期解約違約金有(1年末満解約賃料+管理費1.5ヶ月分)
2ヶ月前解約予告
先行申込可
法人契約の場合：礼金1か月追加で法人規定ご相談可能
退去時ルームクリーニング費用(税込):39,600円
退去時エアコン内部洗浄費用(税込)：13,200円/台
ペット飼育相談(犬または猫2匹まで)飼育の際は1匹につき敷金1ヶ月追加、退去時償却
楽器使用相談可：但し消音機能付き・他の居住者よりクレームがあった場合即時使用中止

◆周辺施設

- ・ファミリーマート 南山堂第一京浜支店
 - ・セブンイレブン 港区芝1丁目店
 - ・maruetsu(丸エツ) プチ芝二丁目店
 - ・100YEN SHOP FLET'S(100円ショップ) フレック 芝2丁目店
- ※作成時データの為、現状とは異なる場合がございます。



※図面と異なる場合は現況を優先となります。
※賃料発生日は申込から原則2週間となります。

メイクスデザイン芝公園 501

賃貸マンション



みずいべや

水商売のお部屋

新宿本店 新宿区西新宿7-12-3小島ビル3階
TEL 03-6279-2032



みずいべや

歌舞伎のお部屋

あずま通り店 新宿区歌舞伎町1-8-3長川ビル2階
TEL 03-6205-5732



みずいべや

池袋のお部屋

池袋店 豊島区池袋2-4-2TKビル1階
TEL 03-6907-2660

ザ・タワー芝浦		603号室	
賃料	109,000円	共益費	10,000円
敷金	0ヶ月	礼金	1ヶ月
所在地	東京都港区芝浦1丁目4番11号		
交通	JR山手線『浜松町』駅 徒歩8分 JR山手線『田町』駅 徒歩9分 都営三田線『三田』駅 徒歩8分		
構造	鉄筋コンクリート造一部鉄骨造 地上19階地下2階建	竣工	平成19年10月
間取り	1K	平米数	26.64㎡
契約	普通借家契約	期間	2年間
解約	2か月前（大手法人の場合相談可）		
更新料	新賃料1ヶ月分	ペット	可
現況	居住中（解約・退去10/25）	入居日	11月上旬予定
火災保険	20,000円/2年	カギ交換代	27,500円（税込）/入居時
備考	<p>◆貸主指定保証会社利用 クレディセゾン・エルズサポート、アーク賃貸保証のいずれかを利用。 （初回保証料40%、年間保証料10,000円） （外国籍の方の場合：エポスGTNを利用。初回保証料60%、月額保証料2%、年間保証料無し）</p> <p>◆ルームクリーニング代（52,800円（税込）/退去時） ◆SYLAプレミアムクラブ加入（1,100円（税込）/月） ◆指定電力会社加入（四国電力「従量電灯Bバリュープラン」）</p> <p>消費税等の税率が変動した場合には、変動後の税率により再計算する。</p>		
設備	<p>オートロック、エアコン、システムキッチン、TVモニター付インターホン、ウォシュレット、浴室暖房換気乾燥機、宅配ロッカー、インターネット（ファミリーネットジャパン/個別契約）、クリーニングボックス、BS/CS110°（個別契約）、CATV（港ケーブル/個別契約）、（イッツ・コミュニケーションズ/個別契約）</p>		

シーラのマンションにお住まいの方には
お得な情報が盛りだくさん！！

シーラのマンションにお住まいの方
優待割引！
休日はレンタカーでお出かけ♪



日産レンタカー × SYLA

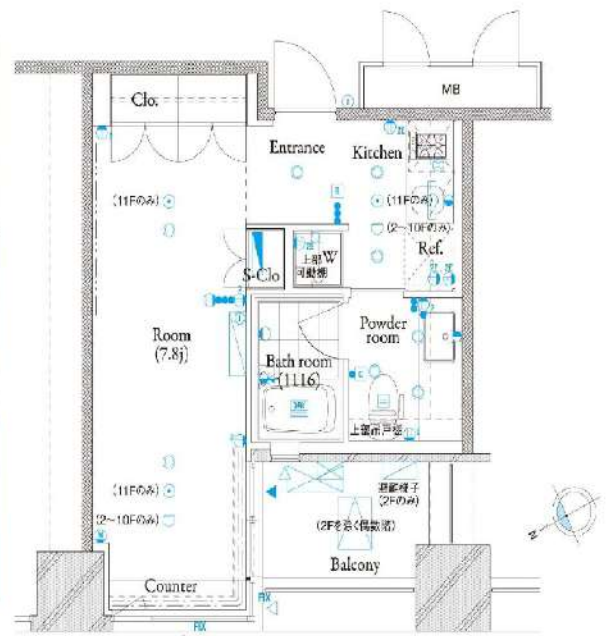
低糖質メニューで健康生活♪
新しい住まいで、
新しい食生活をはじめませんか。

noSh ナッシュ × SYLA

シーラのスタイリッシュなマンションで
空間価値の向上を！【レンタル家具】
★シーラ会員限定価格★

CLAS × SYLA

その他多数提携店あり！



ペット可(敷金1ヶ月)



※図面と相違する場合は現況を優先いたします。

みずいばや
水商売のお部屋
新宿本店 新宿区西新宿7-12-3小島ビル3階
TEL 03-6279-2032



みずいばや
歌舞伎のお部屋
あずま通り店 新宿区歌舞伎町1-8-3長川ビル2階
TEL 03-6205-5732



みずいばや
池袋のお部屋
池袋店 豊島区池袋2-4-2TKビル1階
TEL 03-6907-2660

賃貸マンション



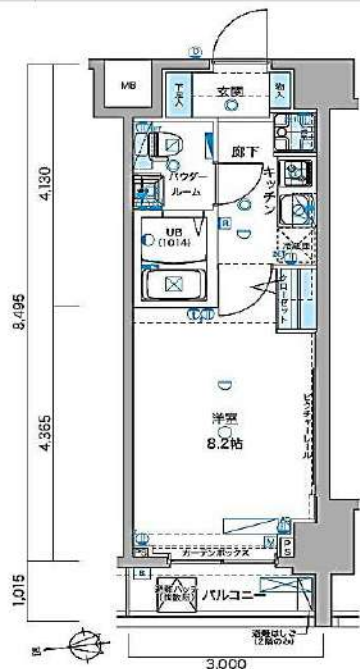
★ペット飼育可能（小型犬・猫1匹まで）



物件名 GENOVIA白金台green veil
402号室 Btype

賃料 115,000円

交通 都営浅草線「高輪台」駅 徒歩 2分
東京メトロ南北線「白金台」駅 徒歩 11分
山手線「品川」駅 徒歩 14分



※写真はCtypeを使用しております

★室内写真載せてます！ 転用OK！承諾不要です！ <https://is.gd/1XFeSR>



- ペット飼育可(小型犬・猫1匹まで)
- 浴室乾燥機付き
- ウォシュレット(BT別)
- エアコン
- 2口ガスシステムキッチン
- オートロック
- 宅配ボックス
- 防犯カメラ
- 外国籍相談可能
- 二人入居相談可能

※ペット飼育の場合保証金1ヵ月追加(契約時償却)。※図面と現況が異なる場合は現況を優先致します。

所在地	東京都港区白金台2丁目11-2	管理費等	管理費 10,000円	その他費用 ・保証会社必須 一着手「RBI」初回保証料：連保人付き40% 緊急連絡先50%（ペット飼育時10%増） 更新料：10,000円/年 家賃引落手数料：200円/月 二着手「ジャックス」初回保証料：40% 更新料：10,500円/年 家賃引落手数料：総賃料等の1%/月 ・ムルカコング費用33,000円（税込） ・鍵交換費用22,000円（税込）【任意】 ・火災保険料20,000円（2年間） ※1年未満短期解約違約金有、費用+管理費合計額（法人の場合相談可） ※解約予告2ヶ月前（法人の場合相談可）	必要書類 《個人契約》 契約者：住民票・保険証7-3030 ^レ 、顔写真付き身分証明書7-3030 ^レ 、家賃引落口座・銀行印 保証人：連帯保証人確定書・印鑑証明書・保険証7-3030 ^レ 、顔写真付き身分証明書7-3030 ^レ 《法人契約》 契約者：会社簿本・印鑑証明書/入居者：住民票・保険証7-3030 ^レ 、顔写真付き身分証明書7-3030 ^レ 保証人：印鑑証明書・保険証7-3030 ^レ 、顔写真付き身分証明書7-3030 ^レ ※審査の内容によって収入の証明できる書類を提出して頂く場合があります。
所在階	4階 向き 西	敷金/礼金	敷金： 0ヶ月 礼金： 0ヶ月		
専有面積	25.48㎡ バルコニー 3.04㎡	入居時期	2021年11月上旬（2021年10月23日 退去予定）		
間取詳細	1K 築年月 2014年10月	入居時期	普通借家契約2年（更新料：新賃料1ヵ月）		
構造	鉄筋コンクリート造 地上階数 11階	駐車場	無		
契約期間	普通借家契約2年（更新料：新賃料1ヵ月）	駐輪場	無料（要登録）		

みずべや 水商売のお部屋

新宿本店 新宿区西新宿7-12-3小島ビル3階
TEL 03-6279-2032

みずべや 歌舞伎のお部屋

あずま通り店 新宿区歌舞伎町1-8-3良川ビル2階
TEL 03-6205-5732

みずべや 池袋のお部屋

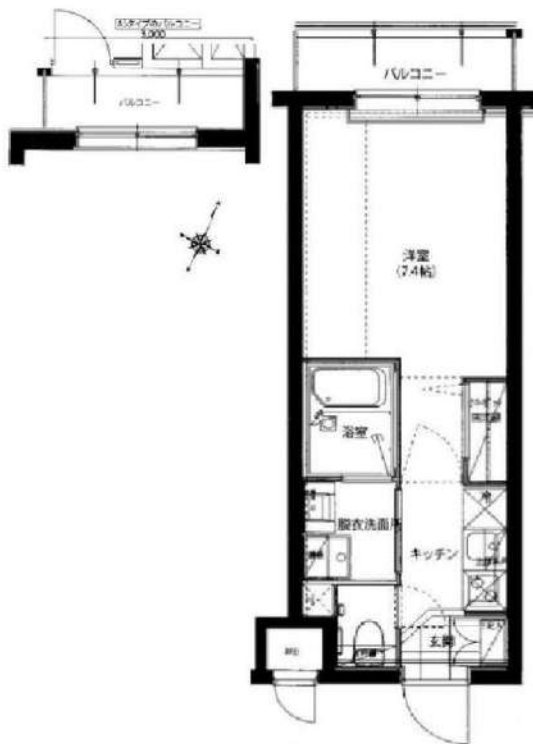
池袋店 豊島区池袋2-4-2TKビル1階
TEL 03-6907-2660

ハーモニーレジデンス品川高輪

号室	賃料
102	117,000円

☆ペット飼育可(小型犬or猫1匹迄/敷金2ヶ月増額/償却)

★複数路線利用可能 ★閑静な住宅街



契約開始日確定後のキャンセルの場合、書類作成手数料を徴収させていただきます
 契約開始日3日前キャンセルの場合、鍵交換費用・抗菌代を徴収させていただきます

- 洋室7.4帖 -----
- 脱衣洗面所
 - カラーモニター付インターホン
 - 温水洗浄便座
 - 浴室換気乾燥機
 - 室内洗濯機置場
 - 2口コンロシステムキッチン
 - エアコン
 - バルコニー

- オートロック
- エレベーター
- 防犯カメラ
- 敷地内ゴミ置場
- メールボックス
- 宅配ボックス
- CATV/BS・CS (別途契約/要確認)
- インターネット対応 (要確認)
- 駐輪場 (要確認)
- ◎プロパンガス (縦エスケーエナジー東京 03-5777-0107)

【地番:東京都港区高輪4丁目30-494】

【個人契約】契約者:住民票、身分証表裏ファーストコピー (運転免許証+保険証)、家賃引落口座、届出印
 保証人:連帯保証人確認書、印鑑証明、身分証表裏ファーストコピー (運転免許証+保険証)
 【法人契約】契約者:会社簿本、印鑑証明/入居者:住民票、身分証表裏ファーストコピー (運転免許証+保険証)
 保証人:連帯保証人確認書、印鑑証明、身分証表裏ファーストコピー (運転免許証+保険証)
 ※審査状況に応じて収入証明等の書類提出をお願いする場合がございます。
 ※退室前の申込みは原則先行申込となります。

図面が現状と異なる場合は現状優先とします。
 更新料:新賃料の1.5ヶ月分

管理費	12,000円		
敷金	0ヶ月	礼金	0ヶ月
所在地	東京都港区 高輪4丁目18-9		
交通	JR京浜東北線 品川 徒歩8分 京急本線 北品川 徒歩11分 都営浅草線 高輪台 徒歩12分		
構造	鉄筋コンクリート(RC造)4階建地下1階		
専有面積	25.65㎡	開口部方位	北西
総戸数	戸	間取り	1K
築年月	2017/08	契約期間	2年
入居日	即		
設備等	プロパン、公共下水、オートロック、TVドアホン、宅配BOX、B・T別、浴室乾燥機、洗濯機置き場室内、ペット相談、2人入居可、システムキッチン、コンロ2口、バルコニー、エレベーター、CATV、CSアンテナ、BSアンテナ、エアコン、外国人相談、独立洗面台、防犯カメラ、温水洗浄便座、ルームシェア相談、入居条件水商売相談、収納、下駄箱、モニター付オートロック、敷地内ごみ置き場		
備考	地主別ルームクリーニング料45,155円税込 ・ペルパック 33,000円税込 →契約事務手数料、室内折衝、ペルパック初回費用 ペルプラス、別途月額1,980円/税込/火災保険・配付付サービス含む ・鍵交換代 31,900円税込 ・保証会社加入必須、大手法人は要相談 日本賃貸住宅保証機構 初回費用総額の0.0%、年毎10,000円 口座振替手数料 330円税込 敷料予定2ヶ月分 ペット飼育の場合、敷金2ヶ月増額/償却 ペット敷金の償却には現状回復費用が必要です 短期解約違約金有り 1年以内解約→総賃金2ヶ月分 1.5年以内解約→総賃金1.5ヶ月分 ・大手社宅利用の場合も転賃毎契約は不可 法人契約の場合、条件によっては礼金上乗せになる場合がございます。 引手相違出金必須		



みずベイ
水商売のお部屋

新宿本店 新宿区西新宿7-12-3小島ビル3階
TEL 03-6279-2032



みずベイ
歌舞伎のお部屋

あずま通り店 新宿区歌舞伎町1-8-3良川ビル2階
TEL 03-6205-5732



みずベイ
池袋のお部屋

池袋店 豊島区池袋2-4-2TKビル1階
TEL 03-6907-2660

貸マンション

田町駅

ZOOM芝浦(ズームシバウラ) 201

間取り
1K

専有面積
26.50㎡

築年月
2016年12月



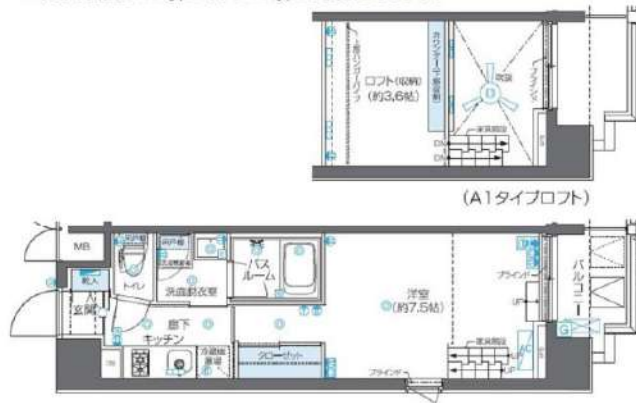
チェックポイント!

バイク置場有,駐輪場有 主要採光面:東向き,2面採光,デザイナーズ,常時ゴミ出し可能分譲タイプ角部屋24時間換気システム,外壁コンクリート,B・T別オートバス,シャワー追焚機能,浴室乾燥機,トイレ,温水洗浄便座,洗面台,シャワー付洗面化粧台,洗面所独立,ガスコンロ可,2口コンロ,システムキッチン,クローゼット,シューズボックス,照明器具,人感センサー付照明,室内洗濯機置場,給湯都市ガス,ロフト,フローリング,エアコン,M.M.コンセント,インターネット対応,光ファイバーインターネット使用料無料,ダブルロックドアオートロック,モニター付オートロック,ディンプルキー,防犯カメラ,バルコニーエレベーター,宅配BOX,クリーニングサービス

A1・2type
 専有面積 / 26.506㎡
 ロフト面積 / 6.675㎡
 バルコニー面積 / 3.40㎡



※下記の図面はA1 typeです。A2 typeは反転となります。



物件種目	貸マンション
最寄駅	田町
間取タイプ	1K
賃貸条件	賃料 123,000円 礼金1ヶ月 敷金なし 保証金なし

物件所在地	東京都港区芝浦2丁目 1-5		
交通	J R 山手線 田町 徒歩10分		
建物	建物名	ZOOM芝浦(ズームシバウラ) 201	
	構造・規模	RC 11階建/2階部分	
	使用部分積	26.50㎡	
	間取内訳	洋室7.5畳/ロフト3.6畳	
築年月	2016年12月	契約期間	2年
管理費等	10,000円/月 共益費なし 雑費なし		
駐車場			
現況	空家	入居日	相談
設備	B・T別,オートバス,シャワー追焚機能,浴室乾燥機,トイレ,温水洗浄便座,洗面台,シャワー付洗面化粧台,洗面所独立,ガスコンロ可,2口コンロ,システムキッチン,クローゼット,シューズボックス,照明器具,人感センサー付照明,室内洗濯機置場,給湯,都市ガス,ロフト,フローリング,エアコン...		
保険等	不要		
備考	鍵交換費用(税込):22,000円 家財保険+付帯サービス(税込):1,575円/月 更新料:新賃料1ヶ月 賃貸保証:加入要 初回保証料=合計賃料×50%(法人50%)、月額保証料=合計賃料×1% 利用駅1:JR 京浜東北・根岸線 田町 徒歩10分 利用駅2:ゆりかもめ 芝浦ふ頭 徒歩8分		

みずべや
水商売のお部屋

新宿本店 新宿区西新宿7-12-3小島ビル3階
TEL 03-6279-2032



みずべや
歌舞伎のお部屋

あずま通り店 新宿区歌舞伎町1-8-3良川ビル2階
TEL 03-6205-5732



みずべや
池袋のお部屋

池袋店 豊島区池袋2-4-2TKビル1階
TEL 03-6907-2660

賃貸マンション
カーサスプレディッド
赤坂7丁目

千代田線
『赤坂』駅より徒歩 **5**分

日比谷線
『六本木』駅より徒歩 **11**分

銀座線・半蔵門線・都営大江戸線
『青山一丁目』駅より徒歩 **12**分

◇外観タイル張り◇

☆駅近物件 ☆赤坂サカスやミッドタウン至近
☆屋内駐輪場完備 ☆クローゼットの扉に姿見付き

■所在地	港区赤坂7-10-1		
■構造	RC造地上10階建	■築年月	平成27年10月
■間取	1K	■用途	住居のみ

敷金 **1ヶ月分** 礼金 **1ヶ月分**

■賃貸条件	■管理費	10,000円	■更新料	新賃料の1ヶ月分
	■契約期間	2年間	■鍵交換代	40,700円
	■解約予告	2ヶ月前		
	■家財保険 地震保険の有無選択	チャブ保険(2年間契約) 地震保険なしなら:17,000円 地震保険付きなら:23,000円		
	■短期解約	1年未満の解約は月額賃料及び管理費の2ヶ月分(大手法人は相談可)		
	■保証会社 どちらか利用可	【オリコフォレストインシュア】 初回保証委託料は賃料等の1ヶ月分、1年毎に1万円の保証委託料 【アイスマイル+プラス】 賃料保証と家財保険のセットをお手持ちのクレジットカードで決済(クレジットカードがない場合はご利用不可) 保証料月々払いプラン:初回保証料無料、月額賃料等の4.25%+700円		
■家賃も VISA MasterCard JCB				

■入居条件	ペット	民泊	楽器	外国籍	パート学生	法人	二人入居
	○	×	×	○	相談	○	×

■設備	■オートロック	■エレベーター	■エアコン	■IHコンロ
	調理器具に規格指定あり ■温水洗浄便座 ■浴室乾燥機			
	■ピクチャーレール	■玄関人感センサーライト		
	■モニター付きインターホン	■宅配ボックス		
■フレッツ光ネクスト ■CATV				

■駐輪場 初回登録料500円:上段200円/月、下段300円/月 ※駐車場はございません



◇おしゃれなエントランス◇



★ペットと暮らせるマンション★

★ペット可 **2頭**まで飼育可★

敷金2ヶ月分、礼金1ヶ月分、償却1ヶ月分
小型犬(体高50cm且つ体重10kg以下)か猫、どちらか2頭

■専有面積/26.57㎡
■バルコニー面積/3.08㎡

■専有面積/26.26㎡
■バルコニー面積/3.08㎡



※間取・設備は現況優先

号室	賃料	管理費	入居日
901	125,000円	10,000円	9/5空き 9月中旬
1001	127,000円	10,000円	9/6空き 9月中旬

号室	賃料	管理費	入居日
903	125,000円	10,000円	8/30空き 9月中旬



貸マンション

広尾駅

ZOOM広尾(ズームヒロオ) 408

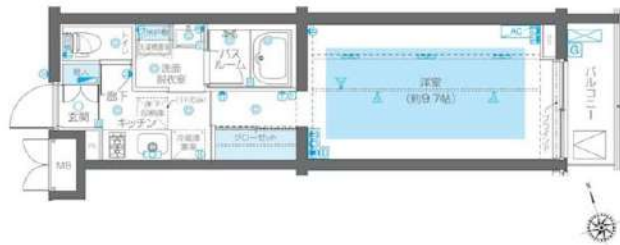
間取り
1K

専有面積
28.85㎡

築年月
2020年03月

チェックポイント！

バイク置場有,駐輪場有,主要採光面:東向き,ベット相談,デザイナーズ,常時ゴミ出し可能,分譲タイプ,24時間換気システム,外壁コンクリート,免震構造,B・T別,オートバス,シャワー,追焚機能,浴室乾燥機,トイレ,温水洗浄便座,洗面台,ガスコンロ付,2口コンロ,システムキッチン,収納スペース,クローゼット,シューズボックス,人感センサー付照明,室内洗濯機置場,給湯,都市ガス,フローリング,床暖房,エアコン,MMコンセント,インターネット対応,インターネット使用料無料,ダブルロックドア,モニター付オートロック,ディンプルキー,防犯カメラ,バルコニー,エレベーター,宅配BOX,クリーニングサービス



物件種目	貸マンション
最寄駅	広尾
間取タイプ	1K
賃料条件	賃料 140,000円
	礼金1ヶ月 敷金1ヶ月 保証金なし

物件所在地	東京都渋谷区恵比寿2丁目27番10号		
交通	東京メトロ日比谷線 広尾 徒歩10分		
建物	建物名	ZOOM広尾(ズームヒロオ) 408	
	構造・規模	RC 6階建/4階部分	
	使用部分積	28.85㎡	
	間取内訳	洋室9.7畳	
築年月	2020年03月	契約期間	2年
管理費等	9,000円/月 共益費なし 雑費なし		
駐車場			
現況	空家	入居日	相談
設備	B・T別,オートバス,シャワー,追焚機能,浴室乾燥機,トイレ,温水洗浄便座,洗面台,ガスコンロ付,2口コンロ,システムキッチン,収納スペース,クローゼット,シューズボックス,人感センサー付照明,室内洗濯機置場,給湯,都市ガス,フローリング,床暖房,エアコン,MMコンセント,インターネット...		
保険等	不要		
備考	鍵交換費用(税込):22,000円 家財保険+付帯サービス(税込):1,475円/月 更新料:新賃料1ヶ月 賃貸保証:加入要 初回保証料=合計賃料×50%(法人50%)、月額保証料=合計賃料×1% 利用駅1:JR山手線 恵比寿 徒歩12分		

みずべや
水商売のお部屋

新宿本店 新宿区西新宿7-12-3小島ビル3階
TEL 03-6279-2032



みずべや
歌舞伎のお部屋

あずま通り店 新宿区歌舞伎町1-8-3良川ビル2階
TEL 03-6205-5732



みずべや
池袋のお部屋

池袋店 豊島区池袋2-4-2TKビル1階
TEL 03-6907-2660

貸マンション

北参道駅

ZOOM神宮前(ズームジングウマエ) 502

間取り
1K

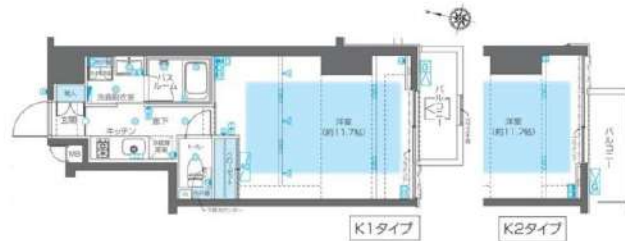
専有面積
34.20㎡

築年月
2017年10月



チェックポイント!

バイク置場有,駐輪場有 主要採光面：南向キベツト相対,二人入居可,デザイナーズ,常時ゴミ出し可能,分譲タイプ,24時間換気システム,外壁コンクリート,B・T別オートバス,シャワー,追焚機能,浴室乾燥機,トイレ,温水洗浄便座,洗面台,シャワー付洗面化粧台,洗面所独立,ガスコンロ可,2口コンロ,システムキッチン,収納スペース,クローゼット,シューズボックス,照明器具,人感センサー付照明,室内洗濯機置場,給湯,都市ガス,床暖房,エアコン,CATV,MMコンセント,インターネット対応,光ファイバーインターネット使用料無料,ダブルロックドア,オートロック,モニター付オートロック,ディンプルキー,防犯カメラ,バルコニー,エレベーター,宅配BOX,ク...



物件種目	貸マンション
最寄駅	北参道
間取タイプ	1K
賃貸条件	賃料 169,000円 礼金なし 敷金なし 保証金なし

物件所在地	東京都渋谷区千駄ヶ谷2丁目 28-3		
交通	東京メトロ副都心線 北参道 徒歩7分		
建物	建物名	ZOOM神宮前(ズームジングウマエ) 502	
	構造・規模	RC 13階建/5階部分	
	使用部分積	34.20㎡	
	間取内訳	洋室1 1. 7畳	
築年月	2017年10月	契約期間	2年
管理費等	15,000円/月 共益費なし 雑費なし		
駐車場			
現況	空家	入居日	即時
設備	B・T別,オートバス,シャワー,追焚機能,浴室乾燥機,トイレ,温水洗浄便座,洗面台,シャワー付洗面化粧台,洗面所独立,ガスコンロ可,2口コンロ,システムキッチン,収納スペース,クローゼット,シューズボックス,照明器具,人感センサー付照明,室内洗濯機置場,給湯,都市ガス,床暖房,エアコン...		
保険等	不要		
備考	自転車:月額500円/バイク:月額2,000円(契約時2年間一括払い ※台数要確認) 鍵交換費用(税込):22,000円 家財保険+付帯サービス(税込):1,575円/月 賃貸保証:加入要 初回保証料=合計賃料×50%(法人50%)、月額保証料=合計賃料×1% 継続保証料無 利用駅1:JR総武・中央総武線 千駄ヶ谷 徒歩9分 利用駅2:都営大江戸線 国立競技場 徒歩9分		

みずべや
水商売のお部屋

新宿本店 新宿区西新宿7-12-3小島ビル3階
TEL 03-6279-2032



みずべや
歌舞伎のお部屋

あずま通り店 新宿区歌舞伎町1-8-3良川ビル2階
TEL 03-6205-5732



みずべや
池袋のお部屋

池袋店 豊島区池袋2-4-2TKビル1階
TEL 03-6907-2660

RENECAT導入済物件★消臭抗菌効果が半永久持続
駅や生活利便施設に近い快適生活を実現できる好立地

Access

JR山手線
「新宿」駅徒歩 8分



JR山手線
「代々木」駅徒歩 8分

0503 号室 専有面積 39.84㎡

間取 1LDK

賃料 173,000 円/月

共益費 12,000 円/月

物件概要

所在地／ 東京都渋谷区代々木2丁目38-3
構造・規模／ 鉄筋コンクリート造 6階建
総戸数／ 20 戸
築年月／ 2006年10月19日
入居日／ 2021年10月10日

契約条件

敷金0ヶ月・礼金0ヶ月

CH保証システム利用料:家賃総額55%(最低金額5.5万円)
24時間安心サポート料11,000円鍵交換代19,800円
室内抗菌処理代16,500円事務手数料16,500円
当社指定賃貸入居者総合保険加入の事(別途費用)
※賃料口座引落し(口座振替手数料:月額550円)
普通賃貸借1年契約(更新型)※
※更新時5%賃料改定が行われますが2回目以降は更新料はかかりませんので安心して長くお住まいになれます。



- タイル貼りの美しい外観
- カラーTVモニター付オートロック
- 共用部ALSOKセキュリティシステム
- ダブルロック&ピッキング対応キー
- 床フローリング仕様
- エアコン2基標準装備
- オリジナルシステムキッチン
- 2ロガスコンロ(グリル付)
- バスルームとトイレを独立
- 雨の日も便利な浴室換気乾燥機

- パウダールーム洗面台
- シャンブードレッサー
- 洗濯機置場室内
- 収納便利なウォークインクローゼット
- BS・110°CSアンテナ(別途費用)
- インターネット無料(最大1Gbps)
- CATV(別途費用)
- 24時間受取可能宅配BOX
- 2人入居可能・外国籍入居可能
- ベット可(別途敷金1ヵ月)小型1匹まで



24時間安心サポート

設備のトラブルに24時間365日の受付体制

医療健康サービス 24

看護師が24時間365日ご相談に応じます。

※図面と現況が異なる場合、現況優先とさせていただきます。

みずいべや
水商売のお部屋
新宿本店 新宿区西新宿7-12-3小島ビル3階
TEL 03-6279-2032



みずいべや
歌舞伎のお部屋
あずま通り店 新宿区歌舞伎町1-8-3長川ビル2階
TEL 03-6205-5732



みずいべや
池袋のお部屋
池袋店 豊島区池袋2-4-2TKビル1階
TEL 03-6907-2660

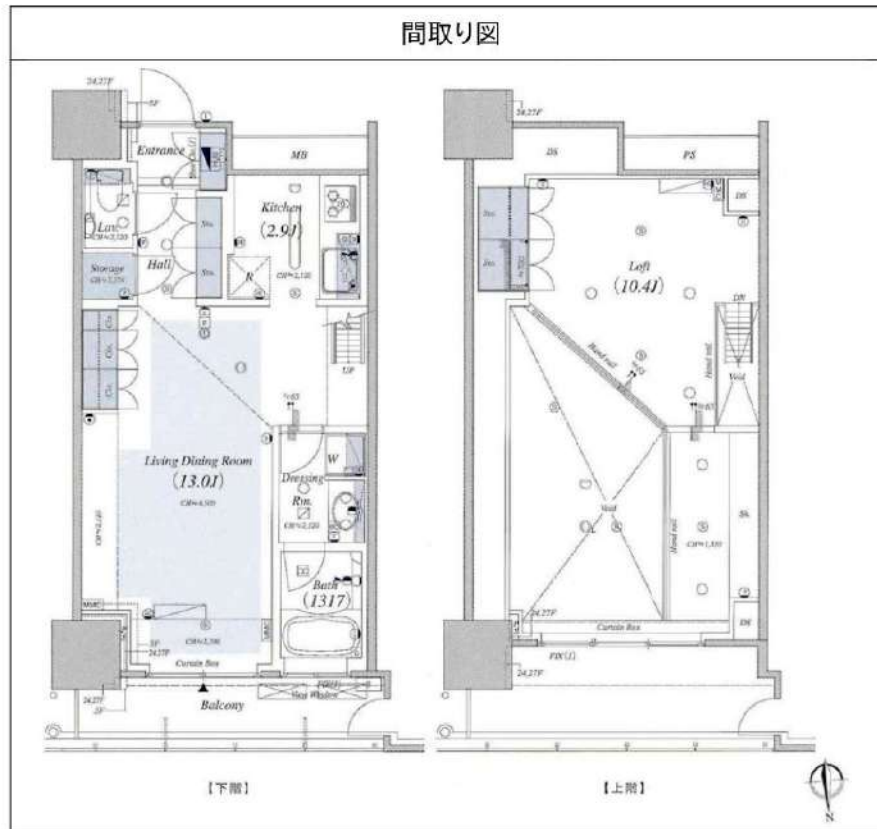
フェイバリッチタワー品川 2709

間取り	賃料	管理費等
1R	185,000円	15,000円

敷金/保証金	185,000円	礼金/権利金	185,000円
敷引/償却金		更新料	1ヶ月(新賃料)
その他費用	[一時金] 鍵交換費用(税込): 22,000円 [月次費用] 家財保険+付帯サービス(税込): 1,575円 (備考) ■契約時: 当月分+翌月分の賃料・管理費をお支払い頂きます ■解約時: ルームクリーニング費用及び借主負担分の原状回復費用をお支払い頂きます		
物件種別	マンション		
物件所在地	東京都港区港南3丁目7-16		
交通	山手線 品川駅 徒歩11分		
間取り詳細	27階: 洋室 13.00畳, ロフト 10.40畳		
構造	鉄筋コンクリート 27階 / 31階建		
面積	40.00㎡	向き	北
築年月	2006年10月20日	契約期間	普通借家契約 2年
駐車場		入居時期	2021年9月中旬
設備	3口ガス(グリル付) 独立洗面台 エアコン 浴室換気乾燥機 追焚温水洗浄便座 床暖房		
入居諸条件	二人入居可		
損害保険			
保証会社	必須 初回保証料=合計賃料×50%(法人50%)、月額保証料=合計賃料×1%		
備考	■民泊利用不可 ■自転車: 月額200~300円 バイク: 月額1,500円~2,000円(※台数要確認) ■1R+LOFT+St		

外観

その他



みずべや
水商売のお部屋

新宿本店 新宿区西新宿7-12-3小島ビル3階
TEL 03-6279-2032



みずべや
歌舞伎のお部屋

あずま通り店 新宿区歌舞伎町1-8-3良川ビル2階
TEL 03-6205-5732



みずべや
池袋のお部屋

池袋店 豊島区池袋2-4-2TKビル1階
TEL 03-6907-2660

貸マンション

新橋駅

アデニウム新橋(アデニウムシンバシ) 901

間取り
1LDK

専有面積
38.45㎡

築年月
2012年06月



定期借家

チェックポイント!

主要採光面：南西向き、2面採光、デザイナーズ、外観タイル張り、席間ゴミ出し可能、分譲タイプ、角部屋、24時間換気システム、B・T別オートバス、シャワー、追焚機能、浴室暖房、浴室乾燥機、ミストサウナ、トイレ、タンクレストイレ、温水洗浄便座、洗面台、洗面所独立、3口以上コンロ、IHクッキングヒーター、システムキッチン、収納スペース、クローゼット、シューズボックス、ベッド、冷蔵庫、照明器具、家具付き、家電付、人感センサー付照明、室内洗濯機置場、洗濯機置場、給湯都市ガス、フローリング、全居室フローリング、冷房、暖房、エアコン、C.S、B.S端子、CATV、インターネット対応、光ファイバー、オートロック、モニターオートロック、モニターインター...



物件種目	貸マンション
最寄駅	新橋
間取タイプ	1LDK
賃貸条件	賃料 192,000円 礼金1ヶ月 敷金なし 保証金なし

物件所在地	東京都港区新橋5丁目17-1		
交通	J R山手線 新橋 徒歩5分		
建物	建物名	アデニウム新橋(アデニウムシンバシ) 901	
	構造・規模	RC 13階建/9階部分	
	使用部分積	38.45㎡	
	間取内訳	洋室4.2畳 / LDK11.1畳	
築年月	2012年06月	契約期間	2年
管理費等	10,500円/月 共益費なし 雑費なし		
駐車場			
現況	入居日	相談	
設備	B・T別、オートバス、シャワー、追焚機能、浴室暖房、浴室乾燥機、ミストサウナ、トイレ、タンクレストイレ、温水洗浄便座、洗面台、洗面所独立、3口以上コンロ、IHクッキングヒーター、システムキッチン、収納スペース、クローゼット、シューズボックス、ベッド、冷蔵庫、照明器具、家具付き、家電付...		
保険等	要 2年20,000円		
備考	SETUP賃貸 livemax1500 SETUP賃貸で検索 仲介業者様専用サイトはこちら IDとパス共にlivemax1500 鍵交換代:22,000円 クリーンコート代:3,000円 事務手数料:11,000円 更新料:新賃料1ヶ月 賃貸保証:加入要 初回保証料総賃料の100%:更新料1万円/年 利用駅1:都営大江戸線 汐留 徒歩7分 利用駅2:都営三田線 御成門 徒歩7分		

みずいべや
水商売のお部屋

新宿本店 新宿区西新宿7-12-3小島ビル3階
TEL 03-6279-2032



みずいべや
歌舞伎のお部屋

あずま通り店 新宿区歌舞伎町1-8-3良川ビル2階
TEL 03-6205-5732



みずいべや
池袋のお部屋

池袋店 豊島区池袋2-4-2TKビル1階
TEL 03-6907-2660