

貸マンション

中野新橋駅

ダイホープラザ中野新橋 404

間取り
1K

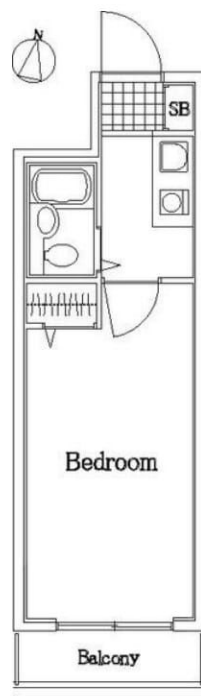
専有面積
18.43㎡

築年月
1995年07月



チェックポイント！

主要採光面：南向き,ガスコンロ付,都市ガス,CATV,オートロック,エレベーター



物件種目	貸マンション
最寄駅	中野新橋
間取タイプ	1K
賃貸条件	賃料 57,500円 礼金1ヶ月 敷金1ヶ月 保証金なし

物件所在地	東京都中野区本町3丁目11-2		
交通	東京メトロ丸ノ内方南支線 中野新橋 徒歩2分		
建物	建物名	ダイホープラザ中野新橋 404	
	構造・規模	RC 7階建/4階部分	
	使用部分積	18.43㎡	
	間取内訳	洋室6.6	
築年月	1995年07月	契約期間	2年
管理費等	6,000円/月 共益費なし 雑費なし		
駐車場			
現況	空家	入居日	即時
設備	ガスコンロ付,都市ガス,CATV,オートロック,エレベーター		
保険等	要 2年15,000円		
備考	賃料引落手数料(月額) ¥220 (税込) 鍵交換料 ¥22,000 (税込) 保険料 ¥15,000 駐 車 場 : 有 駐 輪 場 : 有 バイク置き場 : 有 マンションタイプ光ファイバー対応 入居可能日は、変更となる場合がございます。 更新料 : 新賃料 1.5ヶ月 賃貸保証 : 加入要 全保連 初回保証料は【賃料+管理費】の50%です。 ※学生応援キャンペーン : 学生の方は保証料無料!! 鍵交換代等 : 有 22,000円~		

みずべや
水商売のお部屋

新宿本店 新宿区西新宿7-12-3小島ビル3階
TEL 03-6279-2032



みずべや
歌舞伎のお部屋

あずま通り店 新宿区歌舞伎町1-8-3良川ビル2階
TEL 03-6205-5732



みずべや
池袋のお部屋

池袋店 豊島区池袋2-4-2YKビル1階
TEL 03-6907-2660

マンションNOBU 1R

《201号室・203号室 (15.0㎡)》
北西向/即入居 (内見可)

大江戸線「西新宿5丁目」
徒歩5分

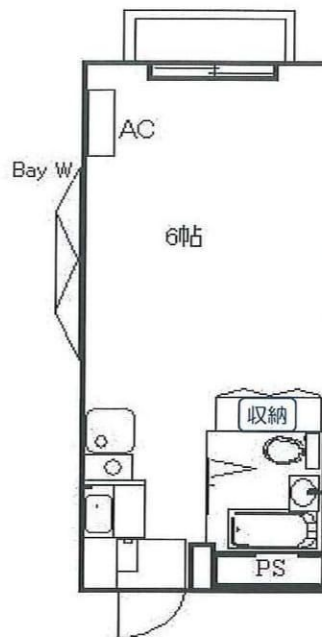
新宿西口17番バス乗り場10分
「本町3丁目」下車 徒歩3分

オートロック・タイル貼
新宿中央公園まで徒歩24分

物件概要

所在地 / 東京都渋谷区本町4-8-3
構造規模 / 鉄骨造 3階建
竣工年月 / 平成3年7月
賃貸戸数 / 19戸
駐車場 / 無

フローリング
オートロック
オール電化
IHキッチン
エアコンつき



賃貸条件

賃料	58,000	円
管理費	3,000	円
敷金	賃料1ヶ月分	
礼金	なし	
更新料	新賃料1ヶ月分(2年)	
保証人	保証会社利用	
保証料	原則必要 ※1	
保険	10,000/年間	
償却費	敷金1ヶ月分	



201号室は角部屋・出窓付き
(203号室にはありません)

有線440CH無料

礼金なし!キャンペーン

201号室: 賃料58,000円/3,000円

203号室: 賃料58,000円/3,000円

設備仕様



※1 原則として保証会社との保証委託契約が必要となります。
保証委託契約料は、月額賃料・管理費の50%となります。
賃貸借契約期間中は保証委託契約への加入が必要になり
1年毎に10,000円の保証料が必要になります。
※2 図面と現況が異なる場合は現況を優先と致します。

保証会社: CASA・エルサポート

みずべや
水商売のお部屋

新宿本店 新宿区西新宿7-12-3小島ビル3階
TEL 03-6279-2032



みずべや
歌舞伎のお部屋

あずま通り店 新宿区歌舞伎町1-8-3良川ビル2階
TEL 03-6205-5732



みずべや
池袋のお部屋

池袋店 豊島区池袋2-4-2YKビル1階
TEL 03-6907-2660

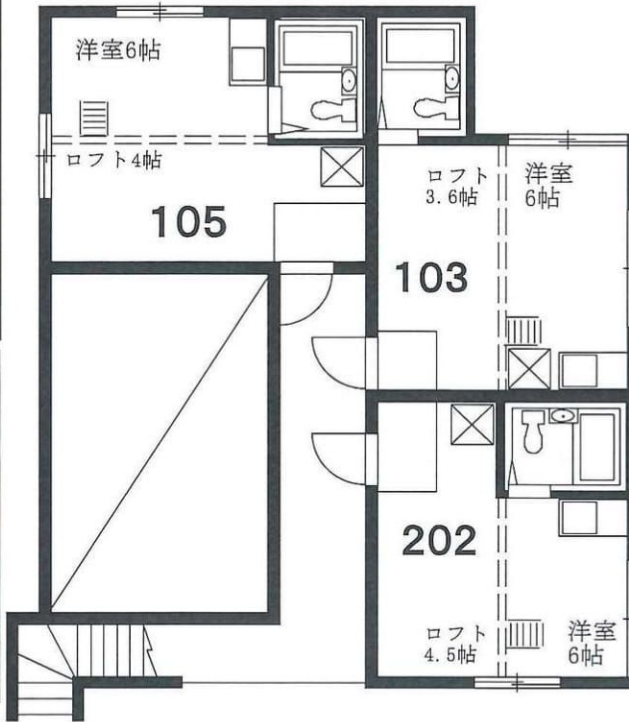
賃貸アパート

物件概要

名称 : コーポラス柿の木
 所在地 : 新宿区高田馬場3-12-24
 構造 : 木造2階建
 築年数 : 平成2年6月築
 最寄駅 : 「高田馬場」徒歩5分
 「下落合」徒歩8分

賃貸条件

賃料 : 65,000円
 管理費 : 込
 敷金 : 1ヶ月
 礼金 : 1ヶ月
 期間 : 2年
 更新料 : 1ヶ月
 保証会社 : 加入必須
 入居 : 105・202 即
 103相談



103号室
 面積 14.59㎡
 ロフト 6.05㎡

105号室
 面積 14.13㎡
 ロフト 6.89㎡

202号室
 面積 14.87㎡
 ロフト 7.43㎡

- 広めロフト付き
- 室内洗濯機置場有
- キッチン新規IHコンロ付
- 二人入居相談可

図面と現況が異なる場合は、現況を優先とします。

みずべや
水商売のお部屋

新宿本店 新宿区西新宿7-12-3小島ビル3階
TEL 03-6279-2032



みずべや
歌舞伎のお部屋

あずま通り店 新宿区歌舞伎町1-8-3良川ビル2階
TEL 03-6205-5732



みずべや
池袋のお部屋

池袋店 豊島区池袋2-4-2YKビル1階
TEL 03-6907-2660

◇分譲賃貸マンション◇

スカイコート新宿第3

■物件概要

所在地 東京都新宿区北新宿2-12-11
構造 鉄筋コンクリート造陸屋根5階建
築年数 平成6年4月(1994)
総戸数 31戸
最寄駅 外丸の内線・都営大江戸線『中野坂上』駅 徒歩10分
JR中央・総武線『大久保』駅 徒歩11分

■賃貸条件

部屋番号 306号室

専有面積 16.20㎡

賃料 65,000円

共益費 5,000円

契約期間 2年間(更新可)

間取り 1K

現在状況 空室 即時入居可

更新事務手数料 新賃料の1ヶ月分

※賃貸保証会社加入が必須条件です。(法人含む)

敷金0ヶ月・礼金0ヶ月

■諸費用

退去時クリーニング費用 35,000円 (契約時)

保証会社加入料 総額賃料の50%

(※連帯保証人無の場合は、異なる場合がございます。)

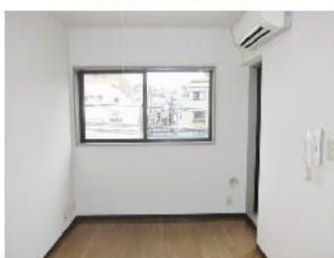
火災保険 9,000円 / 1年間 自動継続方式(満了6年)

鍵交換代 18,900円 (必須)

☆4路線2駅利用可能な好立地物件！！

☆オートロック ☆エレベータ ☆エアコン ☆IHコンロ付キッチン
☆シューズボックス ☆室内洗濯機置場

★閑静な住宅街 ★二面採光



※ ホームページのみ掲載可能！！ (掲載する際は、必ずご一報下さい。)

(図面と現況が違ふ場合は現況優先とさせていただきます。)

みずべや
水商売のお部屋
新宿本店 新宿区西新宿7-12-3小島ビル3階
TEL 03-6279-2032



みずべや
歌舞伎のお部屋
あずま通り店 新宿区歌舞伎町1-8-3良川ビル2階
TEL 03-6205-5732



みずべや
池袋のお部屋
池袋店 豊島区池袋2-4-2YKビル1階
TEL 03-6907-2660

貸マンション

高田馬場駅

菱和パレス北新宿(リョウワパレスキタシンジユク) 603

間取り
1K

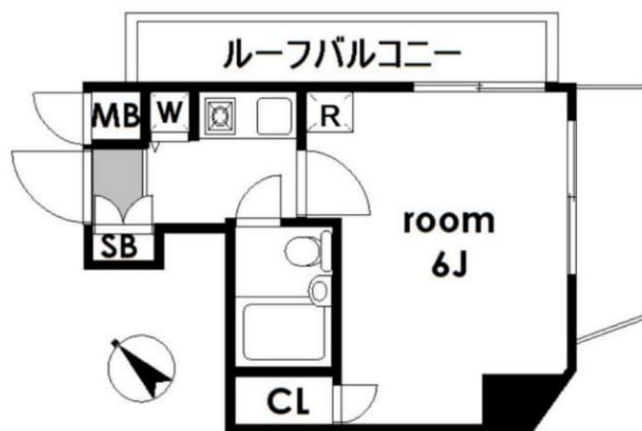
専有面積
17.38㎡

築年月
1997年12月



チェックポイント!

駐輪場有,主要採光面:南東向き,2面採光,分譲タイプ,角部屋,B・T同室,シャワー,トイレ,洗面台,ガスコンロ付,クローゼット,シューズボックス,照明器具,室内洗濯機置場,給湯,都市ガス,エアコン,CATV,オートロック,モニタ付オートロック,バルコニー,2面バルコニー,ルーフバルコニー,エレベーター,宅配BOX



物件種目	貸マンション
最寄駅	高田馬場
間取タイプ	1K
賃貸条件	賃料 66,000円 礼金1ヶ月 敷金1ヶ月 保証金なし

物件所在地	東京都新宿区高田馬場4丁目31-5		
交通	JR山手線 高田馬場 徒歩8分		
建物	建物名	菱和パレス北新宿(リョウワパレスキタシンジユク) 603	
	構造・規模	RC 8階建/6階部分	
	使用部分積	17.38㎡	
	間取内訳	洋室6畳	
築年月	1997年12月	契約期間	2年
管理費等	9,000円/月 共益費なし 雑費なし		
駐車場			
現況	居住中	入居日	2021年11月上旬予定
設備	B・T同室,シャワー,トイレ,洗面台,ガスコンロ付,クローゼット,シューズボックス,照明器具,室内洗濯機置場,給湯,都市ガス,エアコン,CATV,オートロック,モニタ付オートロック,バルコニー,2面バルコニー,ルーフバルコニー,エレベーター,宅配BOX		
保険等	不要		
備考	退去時ルームクリーニング費用有り 6階角部屋の2面バルコニー! 初回登録手数料:5,500円 鍵交換費用:22,000円 更新登録手数料:5,500円 家財保険料相当額:500円/月 緊急サポート24:1,650円/月 更新料:新賃料1ヶ月 賃貸保証:加入要 カード払(セゾン):賃料等50%/年額1万円、RBI:賃料等50%/毎月1万円、ROOM iD:賃料等50%/毎月1%、GTN:賃料等60%+2千円/毎月1千円、J R A G:賃料等50%/年額1.2万円 クレジット決済:賃料可利用駅1:JR総武・中央線大久保 徒歩12分 利用駅2:東京メトロ副都心線 西早稲田 徒歩13分		

みずべや
水商売のお部屋

新宿本店 新宿区西新宿7-12-3小島ビル3階
TEL 03-6279-2032



みずべや
歌舞伎のお部屋

あずま通り店 新宿区歌舞伎町1-8-3良川ビル2階
TEL 03-6205-5732



みずべや
池袋のお部屋

池袋店 豊島区池袋2-4-2YKビル1階
TEL 03-6907-2660

貸アパート

高田馬場駅

アーバンプレイス高田馬場X I A 201

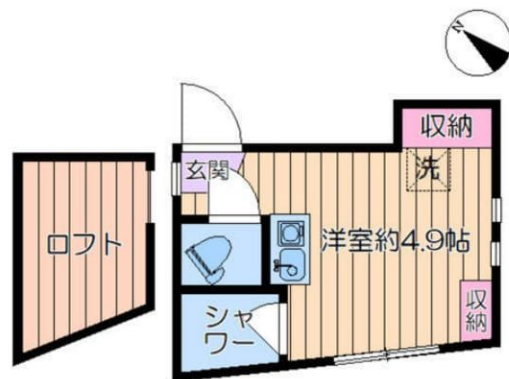
間取り
ワンルーム

専有面積
11.41㎡

築年月
2020年04月

チェックポイント！

主要採光面：南西向き、浴室乾燥機、温水洗浄便座、室内洗濯機置場、都市ガス、ロフト、フローリング、CATV、インターネット使用料無料、オートロック、モニタ付インターホン



物件種目	貸アパート
最寄駅	高田馬場
間取タイプ	ワンルーム
賃貸条件	賃料 66,000円
	礼金なし 敷金なし 保証金なし

物件所在地	東京都新宿区高田馬場4丁目22-19		
交通	JR山手線 高田馬場 徒歩7分		
建物	建物名	アーバンプレイス高田馬場X I A 201	
	構造・規模	木造 2階建/2階部分	
	使用部分積	11.41㎡	
	間取内訳	洋室4.9	
築年月	2020年04月	契約期間	2年
管理費等	4,000円/月 共益費なし 雑費なし		
駐車場			
現況	空家	入居日	即時
設備	浴室乾燥機、温水洗浄便座、室内洗濯機置場、都市ガス、ロフト、フローリング、CATV、インターネット使用料無料、オートロック、モニタ付インターホン		
保険等	要 18,000円		
備考	◆駐輪場・駐輪スペースなし ◆単身者限定 契約事務手数料: 4,400円(税込) 鍵代: 16,500円 保険料: 18,000円 保証会社: 加入要 Surety(シュアティ) 初回保証料50% 月額保証料1.5% 契約事務手数料: 4,400円 更新料: 新賃料1ヶ月 賃貸保証: 加入要 その他 Surety(シュアティ) 初回保証料50% 月額保証料1.5% 鍵交換代等: 有 16,500円~		

みずいべや
水商売のお部屋

新宿本店 新宿区西新宿7-12-3小島ビル3階
TEL 03-6279-2032



みずいべや
歌舞伎のお部屋

あずま通り店 新宿区歌舞伎町1-8-3良川ビル2階
TEL 03-6205-5732

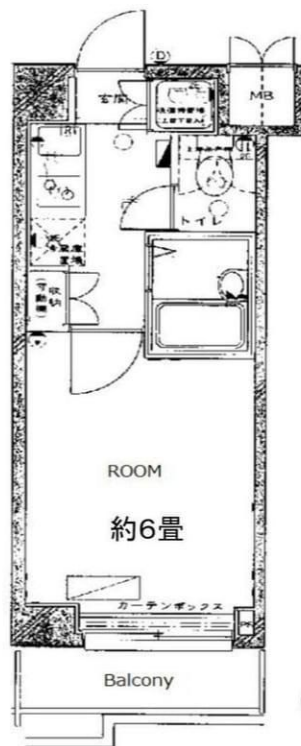


みずいべや
池袋のお部屋

池袋店 豊島区池袋2-4-2YKビル1階
TEL 03-6907-2660

ルーブル中野新橋 206号室

◇交通◇
東京メトロ丸の内線「中野新橋」駅 徒歩3分
東京メトロ丸の内線「中野坂上」駅 徒歩11分



※図面と現況が異なる場合は現況優先とします。

物件種目	賃貸マンション		
最寄駅	中野新橋		
間取	1K		
所在地	東京都中野区本町3-11-3		
賃料条件	賃料 70,000円		
	管理費 8,000円		
	敷金 1ヶ月 礼金 0ヶ月		
交通	・東京外丸の内線「中野新橋」駅 徒歩3分 ・東京外丸の内線「中野坂上」駅 徒歩11分 ・都営大江戸線「中野坂上」駅 徒歩11分		
構造	鉄筋コンクリート造 8階建		
専有面積	19.08㎡	号室	206号室
築年月	平成13年3月	総戸数	37戸
現況	賃貸中	入居予定	9/22退去予定

周辺環境

- スーパー 徒歩5分 ■コンビニ 徒歩1分
- ドラッグストア徒歩2分 ■飲食店徒歩1分 ■病院 徒歩8分

物件設備

- エレベーター ■オートロック ■メールボックス ■宅配ボックス
- 室内洗濯機置場 ■クローゼット ■エアコン
- ミニキッチン ■シューズボックス

～お申し込みをいただく際の注意事項～
弊社は「1番手」や「物件をおさえる」等の概念は無く同時審査とさせていただきます。審査結果が出て初めて物件をおさえる段階となります。ご注意ください。状況確認は賃貸管理部までお問い合わせ下さい。

設備・仕様一覧
オートロック、メールボックス、宅配ボックス、防犯カメラ
室内洗濯機置き場、ミニキッチン、エアコン

備考
更新料:新賃料の1ヶ月 火災保険:20,000円
鍵交換:任意(交換の際は借主負担)
入居時敷金1ヶ月償却
保証会社使用可(オリコフォレンジュア、全保連)
初回50%、年ごと10,000円
※保証会社使用時に別途収納手数料がかかる場合があります。

みずべや
水商売のお部屋
新宿本店 新宿区西新宿7-12-3小島ビル3階
TEL 03-6279-2032



みずべや
歌舞伎のお部屋
あずま通り店 新宿区歌舞伎町1-8-3良川ビル2階
TEL 03-6205-5732



みずべや
池袋のお部屋
池袋店 豊島区池袋2-4-2YKビル1階
TEL 03-6907-2660