

～分譲賃貸マンション～

ラ・レジダンス・ド・千駄木

201号室

千代田線

千駄木駅徒歩1分

山手線日暮里駅 徒歩12分

南北線本駒込駅 徒歩13分



☆角部屋☆



通常損耗は貸主負担です。
通常の汚れ・損耗は借りている人には
修繕義務はありません。

- バス・トイレ別
- モニター付オートロック
- 宅配BOX
- エレベーター
- エアコン基
- 室内洗濯
- クローゼット
- システムキッチン
- 2口ガスコンロ・グリル付
- 浴室換気乾燥機



賃料 **77,000 円**

管理費 **7,000円**

敷金 **1** ヶ月 礼金 **1** ヶ月

現況 **10月13日退去予定**

物件概要

所在地: 東京都文京区千駄木2丁目23-3
 構造: RC地上12階建
 総戸数: 59戸
 築年数: 2006年2月
 間取り: 1K
 広さ: 21.46㎡

必要書類等

身分証明書 (要申込時コピー)
 収入証明
 家賃口座引落 (手数料は契約者負担となります)
 設備緊急受付システム料 2年間 7,700円
 住宅総合保険 2年間 20,000円
 解約時敷金償却 1ヶ月 (法人契約に限り相談可)
 鍵交換代 33000円
 契約期間: 2年
 更新料: 新賃料の1ヶ月分

当社指定の保証会社をご利用頂くことが契約条件となります。

※入居審査時に保険証を必ずご提出して頂きます※
提出時は記号番号・保険者番号は隠して撮影、
スキャンを行ってください。

みずいばや
水商売のお部屋

新宿本店 新宿区西新宿7-12-3小島ビル3階
TEL 03-6279-2032



みずいばや
歌舞伎のお部屋

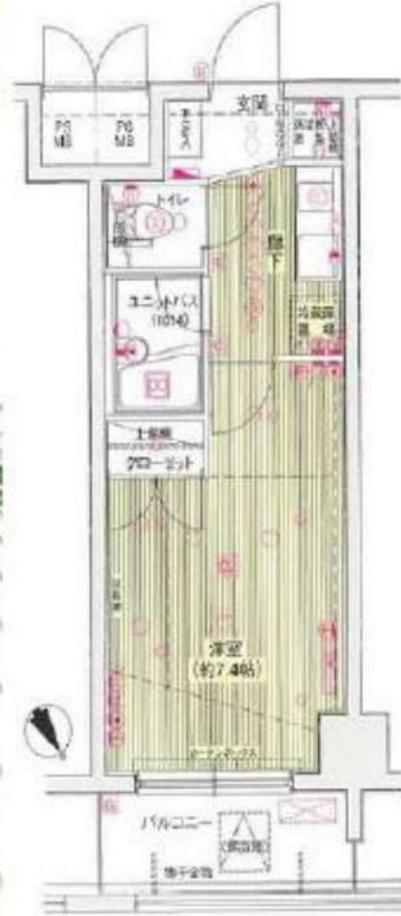
あずま通り店 新宿区歌舞伎町1-8-3良川ビル2階
TEL 03-6205-5732



みずいばや
池袋のお部屋

池袋店 豊島区池袋2-4-2YKビル1階
TEL 03-6907-2660

★駅近!!!秋葉原駅より徒歩3分★



★設備状況について★

東京電力	○
都市ガス	○
東京水道局	○
コンロ(2口)	○
バス・トイレ別	○
浴室換気乾燥機	○
独立洗面台	○
収納スペース	○
エアコン	○
宅配ボックス	○
オートロック	○
防犯カメラ	○
エレベーター	○

毎月家賃
クレジット決済可能
※諸条件あり

申込お待ちしております♪
申込、内見はイタンジからお願い致します

物件名			
メインステージ秋葉原駅前			
号室	賃料		
509	84,000		
共益費	敷金	礼金	
9,000	0ヶ月	1ヶ月	
所在地	東京都千代田区外神田1-3-12		
交通	JR山手線「秋葉原」駅 徒歩3分 銀座線「末広町」 徒歩8分		
構造	鉄骨鉄筋コンクリート造 12階建		
専有面積	22.63㎡	方位	北東
総戸数	86戸	間取り	1K
築年数	2003年10月	契約期間	2年間
現況	8月28日解約予定		
入居日	要相談		
初期費用	①家賃保証会社(※加入必須) 初回保証委託料 合計賃料の50%~ 契約後1年毎:10,000円/年(クレディセゾン他多数) ※クレディセゾンの場合、初回家賃引き落とし時負担 ②火災保険(2年間) 20,000円(税込) ③鍵交換代・デンプル 33,000円(税込) ④JBR安心入居サポート15,000円(税込)任意 ⑤契約事務手数料5,000円(税別) ⑥当月賃料日割り ⑦翌月家賃(賃料発生日が賃免月の5日以降の場合)		
退去時	クリーニング代 35,000円(税別)汚損状況により エアコン洗浄借主負担 ¥10,000円(税別) ※解除予告2ヶ月前		
更新料	新賃料の1ヶ月分		

みずべや
水商売のお部屋

新宿本店 新宿区西新宿7-12-3小島ビル3階
TEL 03-6279-2032



みずべや
歌舞伎のお部屋

あずま通り店 新宿区歌舞伎町1-8-3長川ビル2階
TEL 03-6205-5732



みずべや
池袋のお部屋

池袋店 豊島区池袋2-4-2YKビル1階
TEL 03-6907-2660

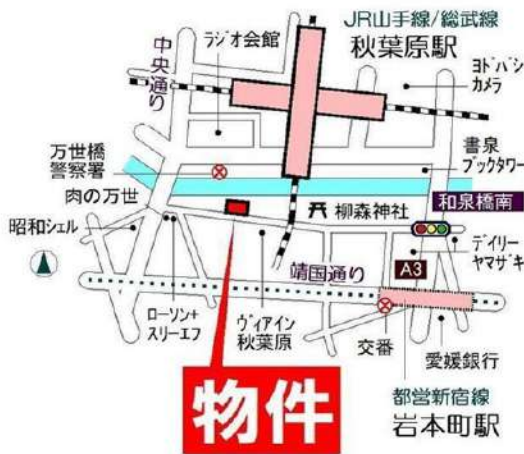
JR山手線 秋葉原駅 徒歩3分

JR山手線 神田 徒歩3分

都営新宿線 岩本町 徒歩3分

★TVモニター付きオートロックで安心★宅配BOX★分譲賃貸★

クレジットカード(VISA・Mastercard)で契約金をお支払い頂けます。



OLIO神田		賃貸分譲マンション	
0604号室		間取り	1K
賃料条件	賃料	85,000円	
	共益費	10,000円	
	敷金	1ヶ月	礼金 1ヶ月

住所	東京都千代田区神田須田町2丁目23-12		
建物	構造・規模	鉄筋コンクリート造 10階建 6階	
	専有面積	23.01㎡	部屋向き 南
	築年月	2003年6月	
更新料	新賃料の1ヶ月分	償却/敷引	0円
入居可能予定日	2021年10月中旬 契約期間 2年		

ライフサポート株式会社(1年・更新可)※ご内容によってプランの変動あり
 ※初回保証料 (賃料+共益費)×50%～ ※最低保証料2万円～
保証入会必須
 ※経済滞回数更新後リセット
 ※経済滞回数は更新後リセット
 0回-10,000円/1回-20,000円/2回-30,000円
 3回-賃料(共益費込)の50%/4回以上-賃料(共益費込)の100%
 (最低保証更新料40,000円)
 ※保証料が月額賃料を超える場合は、月額賃料が上限となります。
保険
 A-LIFE(2年掛捨てタイプ)家財保険・賠償責任保険 **加入必須**
 1K/1R: 15,400円(借家責任保険 1,000万円/家財保険 300万円)

◎契約時に別途鍵交換代 16,500円(税込)
 ◎事務手数料 5,500円(税込) ◎除菌消臭代 16,500円(税込)
 ◎当社指定の火災保険加入の事
 ◎1年未満解約の場合、賃料1ヶ月(賃料+共益費)の違約金あり
 ◎口座振替手数料 440円(税込)
 ※8月31日以前を契約開始日とされた方は、口座振替手数料330円(税込)
 ◎審査内容により、連帯保証人を付けて頂く場合がございます

◎駐輪場代空き管理組合に要確認

★オートロック
 ★宅配ボックス
 ★TVモニター付きインターフォン
 ★2口ガスシステムキッチン
 ★クローゼット
 ★室内洗濯機置場
 ★フローリング
 ★バルコニー
 ★独立洗面台

★給湯(ガス)★都市ガス
 ★水道(公営)★水道(公共下水)

図面と相違する場合は、現況を優先致します

現金不要! 分割可能!
 初期費用
カード決済
 できます!

手から引越
 家具・家電リースは
アムスなんでもリース
 月々の賃料+α
 で家具付賃貸にできます!

みずべや
水商売のお部屋

新宿本店 新宿区西新宿7-12-3小島ビル3階
TEL 03-6279-2032

みずべや
歌舞伎のお部屋

あずま通り店 新宿区歌舞伎町1-8-3見川ビル2階
TEL 03-6205-5732

みずべや
池袋のお部屋

池袋店 豊島区池袋2-4-2YKビル1階
TEL 03-6907-2660

Nステージ秋葉原 402

間取り	賃料	管理費等
1K	115,500円	20,000円

駅徒歩3分!複数沿線路用可能!便利な好立地!築浅高級賃貸マンション♪

駅徒歩3分!複数沿線路用可能!便利な好立地!築浅高級賃貸マンション♪

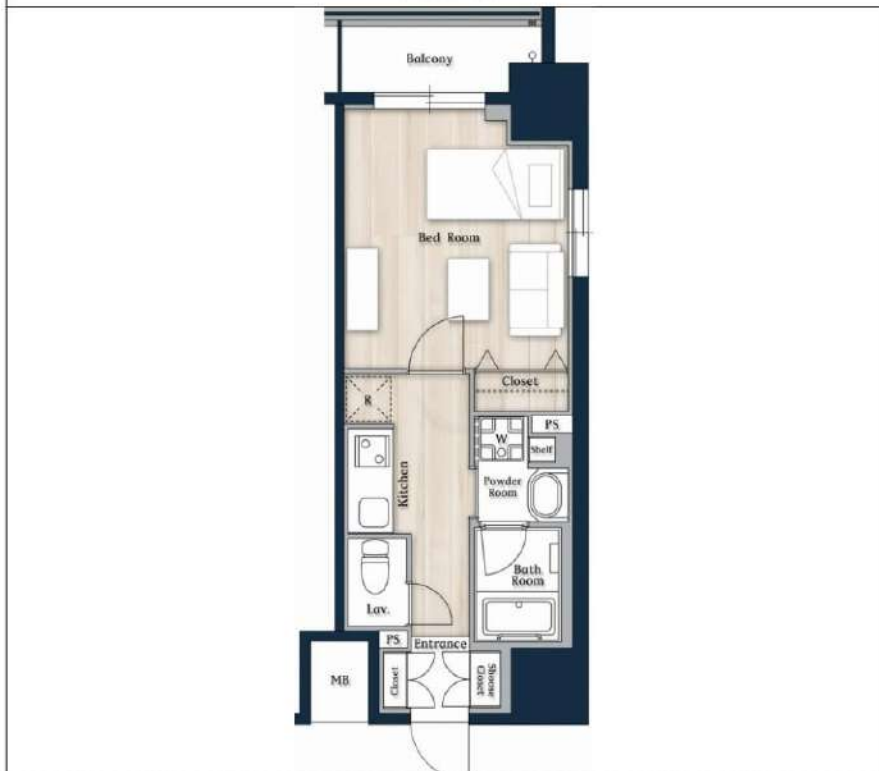
外観



その他



間取り図



敷金/保証金	115,500円	礼金/権利金	0円
敷引/償却金	0円	更新料	1ヶ月(新賃料)
その他費用			
物件種別	マンション		
物件所在地	東京都千代田区神田佐久間町3丁目34-3		
交通	山手線 秋葉原駅 徒歩4分 東京メトロ日比谷線 秋葉原駅 徒歩3分 都営新宿線 岩本町駅 徒歩8分		
間取り詳細			
構造	鉄筋コンクリート 4階 / 12階建		
面積	30.90㎡	向き	北
築年月	2017年11月	契約期間	普通借家契約 2年
駐車場		入居時期	2021年9月11日
設備	浴室乾燥, ガス給湯, バス・トイレ別, CS, シャワー, 2口コンロ, ガスキッチン, エアコン, 洗面所独立, 室内洗濯機置場, 押入, BS, CATV, モニタ付オートロック, システムキッチン, クローゼット, フローリング, トイレ有, ガスコンロ, ユニットバス, ガスコンロ設置済, バス有, シューズボックス, TVインターホン, デザイナーズ, エレベーター, 外壁タイル張り, 宅配BOX		
入居諸条件	二人入居可		
損害保険	要 25,000円(2年)		
保証会社	可 総賃料の30%		
備考	■更新料/新賃料の1ヶ月 ■保証会社要/リース・セゾン30% ■鍵交換代25300円 ■火災保険/25000円 ■必要書類 申込時/公的身分証明, 収入証明 ■契約時/住民票 ■ペット飼育不可 ■短期違約金1ヶ月分 ■特記事項		

みずべや
水商売のお部屋

新宿本店 新宿区西新宿7-12-3小島ビル3階
TEL 03-6279-2032



みずべや
歌舞伎のお部屋

あずま通り店 新宿区歌舞伎町1-8-3良川ビル2階
TEL 03-6205-5732



みずべや
池袋のお部屋

池袋店 豊島区池袋2-4-2YKビル1階
TEL 03-6907-2660

★5路線利用可能 駅近徒歩10分以内★
 ～設備充実 9帖以上の広々1Kタイプ～

～交通アクセス～

東京メトロ丸の内線「大手町」駅徒歩6分
 都営新宿線「小川町」駅徒歩6分
 東京メトロ千代田線「新御茶ノ水」駅徒歩6分
 東京メトロ半蔵門線「神保町」駅徒歩9分
 JR山手線「神田」駅徒歩9分



★設備状況について★

東京電力	○
東京水道局	○
IHコンロ(2口)	○
バス・トイレ別	○
浴室換気乾燥機	○
独立洗面台	○
収納スペース	○
エアコン	○
宅配ボックス	○
オートロック	○
防犯カメラ	○
エレベーター	○

毎月家賃
 クレジット決済可能
 ※諸条件あり

申込お待ちしております♪
 申込、内見はイタンジからお願い致します

物件名		
アクサス大手町ラクシーズ		
号室	賃料	
302	115,000	
共益費	敷金	礼金
15,000	0ヶ月	1ヶ月
所在地	東京都千代田区神田錦町1-13-4	
最寄り駅	東京メトロ東西線「竹橋」駅 徒歩5分	
構造	鉄筋コンクリート造	14階建
専有面積	31.22m ²	方位 西
総戸数	22戸	間取り 1K
築年数	2007年10月	契約期間 2年間
現況	10月14日解約予定	
入居日	要相談	
初期費用	①家賃保証会社(※加入必須) 初回保証委託料 合計賃料の50%～ 契約後1年毎:10,000円/年(クレディセゾン他多数) ※クレディセゾンの場合、初回家賃引き落とし時負担 ②火災保険(2年間) 20,000円(税込) ③鍵交換代・デンプル 33,000円(税込) ④JBR安心入居サポート15,000円(税込)任意 ⑤契約事務手数料5,000円(税別) ⑥当月賃料日割り ⑦翌月家賃(賃料発生日が賃免月の5日以降の場合)	
退去時	クリーニング代 45,000円(税別汚損状況により) エアコン洗浄借主負担 ¥10,000円(税別) ※解除予告2ヶ月前	
更新料	新賃料の1ヶ月分	



水商売のお部屋

新宿本店 新宿区西新宿7-12-3小島ビル3階
TEL 03-6279-2032



歌舞伎のお部屋

あずま通り店 新宿区歌舞伎町1-8-3良川ビル2階
TEL 03-6205-5732



池袋のお部屋

池袋店 豊島区池袋2-4-2YKビル1階
TEL 03-6907-2660

貸マンション

上野駅

ジェノヴィア上野 I I スカイガーデン(ジェノヴィアウエノツースカイガーデン)

間取り
1K

専有面積
25.09㎡

築年月
2019年06月

定期借家

チェックポイント!

フリーレント:1ヶ月(契約月の翌々月分賃料・管理費がフリーレントの対象)駐輪場有,主要採光面:北西向きデザイナーズ,外観タイル張り,常時ゴミ出し可能分譲タイプ24時間換気システム,B・T別,シャワー,浴室暖房,トイレ,温水洗浄便座,洗面台,洗面所独立,ガスコンロ付,2口コンロ,システムキッチン,収納スペース,全居室収納クローゼット,シューズボックス,ベッド,冷蔵庫,照明器具,家具付き,家電付,室内洗濯機置場,洗濯機置場,給湯都市ガス,フローリング,全居室フローリング,暖房,エアコン,全居室エアコン,C.S.B.S端子インターネット対応,光ファイバーインターネット使用料無料,オートロック,モニタ付オートロック,モニタ付インター...



物件種目	貸マンション
最寄駅	上野
間取タイプ	1K
賃貸条件	賃料 121,000円 礼金1ヶ月 敷金なし 保証金なし

物件所在地	東京都台東区北上野1丁目		
交通	J R山手線 上野 徒歩5分		
建物	建物名	ジェノヴィア上野 I I スカイガーデン(ジェノヴィアウエノツースカイガーデン)	
	構造・規模	RC 11階建/8階部分	
	使用部分積	25.09㎡	
	間取内訳	洋室7.5畳/K2畳	
築年月	2019年06月	契約期間	2年
管理費等	10,500円/月 共益費なし 雑費なし		
駐車場	近有 40,000円/月		
現況	入居日	相談	
設備	B・T別,シャワー,浴室暖房,トイレ,温水洗浄便座,洗面台,洗面所独立,ガスコンロ付,2口コンロ,システムキッチン,収納スペース,全居室収納,クローゼット,シューズボックス,ベッド,冷蔵庫,照明器具,家具付き,家電付,室内洗濯機置場,洗濯機置場,給湯,都市ガス,フローリング,全居室フロ...		
保険等	要 2年20,000円		
備考	SETUP賃貸 livemax1500 SETUP賃貸で検索 仲介業者様遠洋サイトはこちら IDとパス共に livemax1500 鍵交換代:22,000円 クリーニング代:33,000円 事務手数料:11,000円 更新料:新賃料1ヶ月 賃貸保証:加入要 初回保証料総賃料の100%:更新料1万円/年 利用駅1:東京メトロ日比谷線 入谷 徒歩7分 利用駅2:東京メトロ銀座線 稲荷町 徒歩8分		

みずいべや
水商売のお部屋

新宿本店 新宿区西新宿7-12-3小島ビル3階
TEL 03-6279-2032



みずいべや
歌舞伎のお部屋

あずま通り店 新宿区歌舞伎町1-8-3泉川ビル2階
TEL 03-6205-5732



みずいべや
池袋のお部屋

池袋店 豊島区池袋2-4-2YKビル1階
TEL 03-6907-2660

貸マンション

馬喰町駅

ZOOM日本橋馬喰町(ズームニホンバシバクロチョウ) 903

間取り
1K

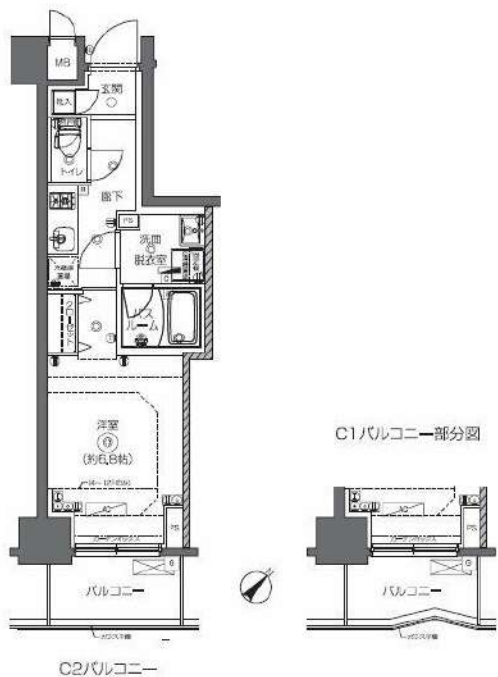
専有面積
26.09㎡

築年月
2019年01月



チェックポイント!

バイク置場有,駐輪場有,主要採光面:南東向き,ベットの相談,デザイナーズ,外観タイル張り,常時ゴミ出し可能,分譲タイプ,24時間換気システム,外壁コンクリート,B・T別,シャワー,追焚機能,浴室乾燥機,トイレ,温水洗浄便座,洗面台,ガスコンロ可,2口コンロ,システムキッチン,クローゼット,シューズボックス,照明器具,室内洗濯機置場,給湯,都市ガス,フローリング,エアコン,MMコンセント,インターネット対応,インターネット使用料無料,オートロック,モニター付オートロック,ディンプルキー,防犯カメラ,バルコニー,エレベーター,宅配BOX,クリーニングサービス



物件種目	貸マンション
最寄駅	馬喰町
間取タイプ	1K
賃貸条件	賃料 123,000円
	礼金なし 敷金なし 保証金なし

物件所在地	東京都千代田区東神田1丁目 14-17		
交通	J R 総武本線 馬喰町 徒歩2分		
建物	建物名	ZOOM日本橋馬喰町(ズームニホンバシバクロチョウ) 903	
	構造・規模	R C 13階建/9階部分	
	使用部分積	26.09㎡	
	間取内訳	洋室6.8畳	
築年月	2019年01月	契約期間	2年
管理費等	9,000円/月 共益費なし 雑費なし		
駐車場			
現況	空家	入居日	即時
設備	B・T別,シャワー,追焚機能,浴室乾燥機,トイレ,温水洗浄便座,洗面台,ガスコンロ可,2口コンロ,システムキッチン,クローゼット,シューズボックス,照明器具,室内洗濯機置場,給湯,都市ガス,フローリング,エアコン,MMコンセント,インターネット対応,インターネット使用料無料,オートロック...		
保険等	不要		
備考	鍵交換費用(税込):22,000円 家財保険+付帯サービス(税込):1,475円/月 更新料:新賃料1ヶ月 賃貸保証:加入要 初回保証料=合計賃料×50%(法人50%)、月額保証料=合計賃料×1% 利用駅1:都営新宿線 馬喰横山 徒歩3分 利用駅2:都営浅草線 東日本橋 徒歩3分		

みずべや
水商売のお部屋

新宿本店 新宿区西新宿7-12-3小島ビル3階
TEL 03-6279-2032



みずべや
歌舞伎のお部屋

あずま通り店 新宿区歌舞伎町1-8-3長川ビル2階
TEL 03-6205-5732



みずべや
池袋のお部屋

池袋店 豊島区池袋2-4-2YKビル1階
TEL 03-6907-2660

日神デュオステージ浅草三筋

大江戸線「新御徒町」駅徒歩5分他



- ☆TVモニター付オートロック
- ☆宅配ボックス
- ☆追焚機能付オートバス
- ☆浴室換気乾燥機
- ☆IHクッキングヒーター
- ☆ウォシュレット付トイレ
- ☆エアコン
- ☆照明器具
- ☆CATV
- ☆フレッツ光対応

※8月30日(月)解約予定
 ※退去前は先行契約になります

物件種別	分譲賃貸マンション		
間取り	1DK	専有面積	40.12㎡
賃料	129,000 円		
敷金	1 ヶ月	礼金	1 ヶ月
所在地	台東区三筋1-10-5		
階数	11階部分	部屋番号	1102号室
交通	大江戸線「新御徒町」駅徒歩5分 つくばエクスプレス線「新御徒町」駅徒歩5分 都営浅草線「蔵前」駅徒歩8分		
建物名	日神デュオステージ浅草三筋		
構造・規模	鉄筋コンクリート造地下1階地上14階建		
築年月	平成21年6月	総戸数	87戸
管理費等	11,000円	保険	20,000円(2年間)
契約期間	2年間(更新可)	更新料	新賃料の1ヶ月分
鍵交換代	22,000円(税込)	保証会社	(株) Casa
現況	8月30日解約予定	入居日	相談
備考	※保証会社に関して <Casaダイレクト> 初回保証料: 合計賃料の50% 引落手数料: 300円/月 更新料: 2年目以降、1万円/年 ※退去時の室内清掃費用・エアコン洗浄費用は借主負担 (貸主指定業者実施) ※短期解約違約金: 賃料の1ヶ月分(1年未満の解約) ※ペット飼育不可		

みずびや
水商売のお部屋

新宿本店 新宿区西新宿7-12-3小島ビル3階
TEL 03-6279-2032



みずびや
歌舞伎のお部屋

あずま通り店 新宿区歌舞伎町1-8-3良川ビル2階
TEL 03-6205-5732



みずびや
池袋のお部屋

池袋店 豊島区池袋2-4-2YKビル1階
TEL 03-6907-2660

アイル プレミアム文京六義園 604号室

JR山手線・東京メトロ南北線「駒込」駅徒歩7分
東京メトロ南北線「本駒込」駅徒歩12分
都営三田線「千石」駅徒歩9分

物件概要

- ◆所在地 : 東京都文京区本駒込2-28-28
- ◆構造 : 鉄筋コンクリート造 地上12階建
- ◆専有面積 : 40.37㎡ ◆バルコニー面積 : 3.31㎡
- ◆築年月 : 平成31年 3月
- ◆間取 : 2DK ◆用途 : 住居専用
- ◆総戸数 : 36戸

賃貸条件

- ◆敷金 : 1ヶ月 ◆礼金 : 1ヶ月
- ◆更新料 : 新賃料の1.5ヶ月分
- ◆更新手数料 : 22,000円(内消費税2,000円)
- ◆解約予告 : 2ヶ月前
- ◆入居日 : 相談

その他条件

- ※ 事務手数料: 11,000円(内消費税1,000円)
- ※ 当社指定家財保険加入義務有(新規・更新): 22,300円~(2年間)
- ※ 鍵交換費用: 20,350円(内消費税1,850円)
- ※ 保証会社加入義務有(賃料と共益費総額の50%)
更新事務手数料10,000円/年
- ※ 24時間安心サポート加入義務有(2年間)
16,500円(内消費税1,500円)
- ※ ペットの飼育不可

賃料	共益費
144,000円	10,000円

※ 図面と現況が異なる場合は現況を優先と致します。

分譲賃貸マンション

3路線3駅利用可

角部屋



- ◆オートロック
- ◆TVモニター付
インターホン
- ◆宅配ロッカー
- ◆エアコン
- ◆浴室換気乾燥機
- ◆洗面台
- ◆システムキッチン
- ◆室内洗濯機置場
- ◆クローゼット
- ◆フローリング



みずべや
水商売のお部屋



新宿本店 新宿区西新宿7-12-3小島ビル3階
TEL 03-6279-2032

みずべや
歌舞伎のお部屋

あずま通り店 新宿区歌舞伎町1-8-3良川ビル2階
TEL 03-6205-5732



みずべや
池袋のお部屋

池袋店 豊島区池袋2-4-2YKビル1階
TEL 03-6907-2660

貸マンション

新御徒町駅

ジェノヴィア新御徒町スカイガーデン

間取り
1LDK

専有面積
41.79㎡

築年月
2019年02月



定期借家

チェックポイント！

フリーレント：1ヶ月(契約月の翌々月分賃料・管理費がフリーレントの対象),駐輪場有,主要採光面：北向き,二人入居可,2面採光,分譲タイプ,角部屋,B・T別,シャワー,浴室暖房,浴室乾燥機,トイレ,温水洗浄便座,洗面台,洗面所独立,ガスコンロ付,3口以上コンロ,システムキッチン,収納スペース,クローゼット,シューズボックス,ベッド,冷蔵庫,照明器具,家具付き,家電付,室内洗濯機置場,洗濯機置場,給湯,都市ガス,フローリング,全居室フローリング,冷房,暖房,エアコン,オートロック,モニタ付オートロック,モニタ付インターホン,防犯カメラ,バルコニー,エレベーター,宅配BOX



物件種目	貸マンション
最寄駅	新御徒町
間取タイプ	1LDK
賃料条件	賃料 169,000円
	礼金1ヶ月 敷金なし 保証金なし

物件所在地	東京都台東区元浅草3丁目		
交通	都営大江戸線 新御徒町 徒歩6分		
建物	建物名	ジェノヴィア新御徒町スカイガーデン	
	構造・規模	RC 13階建/7階部分	
	使用部分積	41.79㎡	
	間取内訳		
築年月	2019年02月	契約期間	2年
管理費等	10,500円/月 共益費なし 雑費なし		
駐車場			
現況	入居日	相談	
設備	B・T別,シャワー,浴室暖房,浴室乾燥機,トイレ,温水洗浄便座,洗面台,洗面所独立,ガスコンロ付,3口以上コンロ,システムキッチン,収納スペース,クローゼット,シューズボックス,ベッド,冷蔵庫,照明器具,家具付き,家電付,室内洗濯機置場,洗濯機置場,給湯,都市ガス,フローリング,全居室...		
保険等	要 2年20,000円		
備考	SETUP賃貸 livemax1500 SETUP賃貸で検索 仲介業者様専用サイトはこちら IDとパス共に livemax1500 鍵交換代:22,000円 クリーニング代:44,000円 事務手数料:11,000円 更新料:新賃料1ヶ月 賃貸保証:加入要 初回保証料総賃料の100%:更新料1万円/年 利用駅1:東京メトロ銀座線 稲荷町 徒歩6分 利用駅2:東京メトロ銀座線 田原町 徒歩8分		

みずいばや
水商売のお部屋

新宿本店 新宿区西新宿7-12-3小島ビル3階
TEL 03-6279-2032



みずいばや
歌舞伎のお部屋

あずま通り店 新宿区歌舞伎町1-8-3良川ビル2階
TEL 03-6205-5732



みずいばや
池袋のお部屋

池袋店 豊島区池袋2-4-2YKビル1階
TEL 03-6907-2660