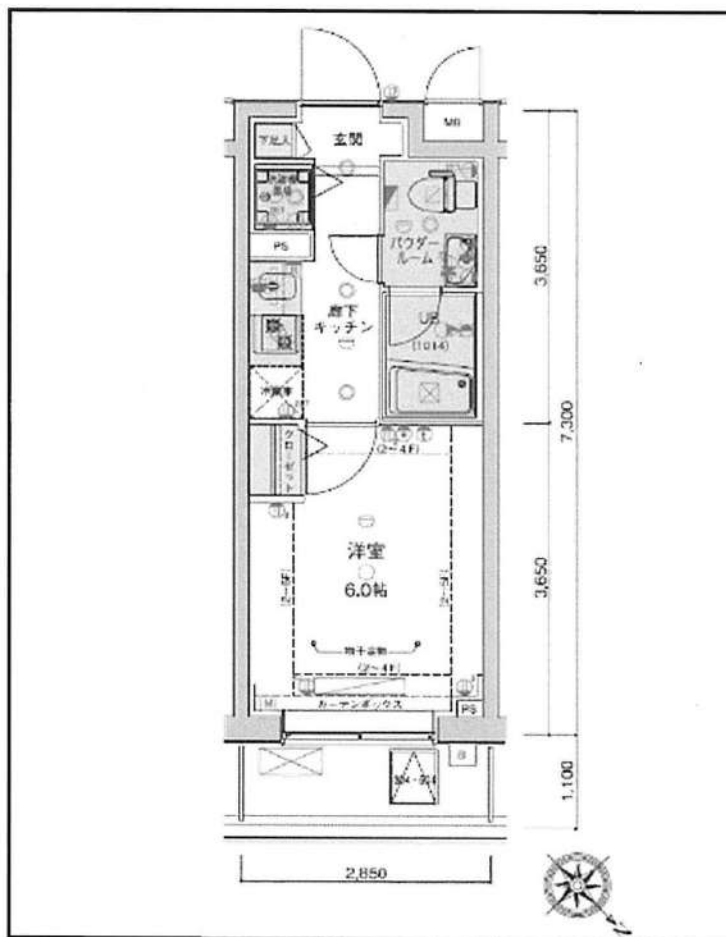


☆ペット可☆ ジェノヴィア渋谷本町グリーンヴェール



◆当社指定の保証会社と保証委託契約を締結して頂きます。
総賃料の半月分を借主様にご負担いただきます。

※ 図面と現況が異なる場合は現況優先と致します。「広告掲載可」

種別	分譲賃貸マンション		
◇ 募集条件 ◇			
204号室	10/17退去予定	86,000円	
管理費		8,000円	
敷金：1ヶ月		礼金：1ヶ月	
所在地	東京都渋谷区本町4-23-1		
交通	都営大江戸線《西新宿五丁目》駅、徒歩7分		
構造	RC造、地上5階建て		
専有面積	20.80㎡	間取	1K
竣工	2013年9月完成	洋室	6.0帖
◇ 設備・仕様 ◇			
☆ TVモニター付オートロック	☆ 洗面化粧台		
☆ 宅配BOX (24時間対応)	☆ 浴室乾燥機		
☆ バス/トイレ独立 (ウォシュレット)	☆ 光ファイバー対応 (別途契約)		
☆ システムキッチン (2口ガスコンロ)	☆ BS/CS対応 (別途契約)		
◇ その他契約条件 ◇			
☆ 契約期間：2年契約 (更新可)	☆ 解約予告：2ヶ月前		
☆ 事務管理手数料：11,000円	☆ 更新料：新賃料1ヶ月分		
☆ 火災保険料 (2年分)：15,000円	☆ 更新時事務手数料：0.5ヶ月分		
☆ 鍵交換費用：22,000円 (ダブル)	☆ ペット飼育可 (管理規約厳守)		
☆ 1年未満解約：賃料1ヶ月分「違約金」	☆ 小動物飼育使用料：賃料1ヵ月分 (償却)		
☆ 退去時：ルームクリーニング代+原状回復費用=借主様負担あり			

みずべや
水商売のお部屋
新宿本店 新宿区西新宿7-12-3小島ビル3階
TEL 03-6279-2032



みずべや
歌舞伎のお部屋
あずま通り店 新宿区歌舞伎町1-8-3長川ビル2階
TEL 03-6205-5732



みずべや
池袋のお部屋
池袋店 豊島区池袋2-4-2TKビル1階
TEL 03-6907-2660

芝浦ベイヒルズ

分譲賃貸マンション

賃料	96,000
管理費	10,000
礼金	0ヶ月
敷金	0ヶ月

●所在地 〒105-0023
東京都港区芝浦1-11-7

●交通・アクセス

JR山手線・京浜東北線「田町」駅徒歩8分
都営三田線・浅草線「三田」駅徒歩9分
新交通ゆりかもめ「日の出」駅徒歩9分



☑腰高窓面



アクセントクロス施工
カラー：ココアラテ色

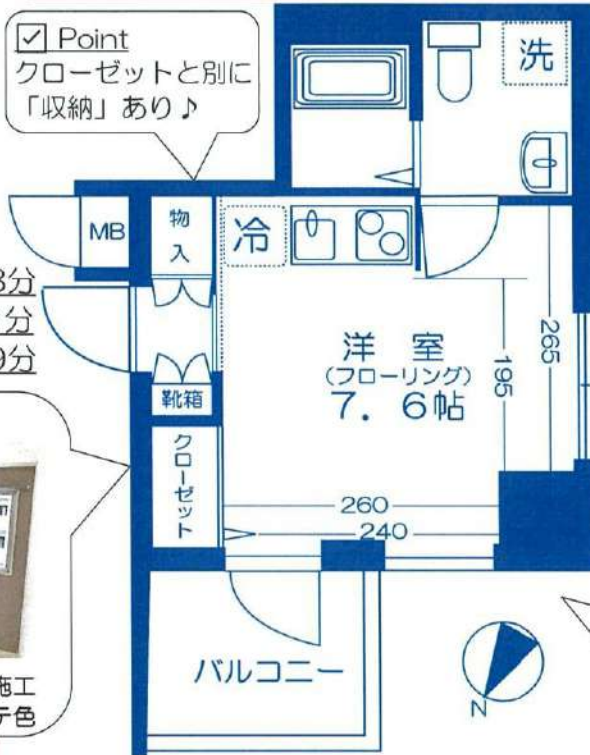
●周辺施設●

- ★コンビニ…ファミリーマート徒歩1分♪
ローソン 徒歩2分♪
セブンイレブン 徒歩3分♪
- ★スーパー…まいばすけっと 徒歩1分♪
※営業時間7:00~23:00♪
マルエツプチ 徒歩7分♪
※営業時間8:00~23:00♪

都心・田町駅徒歩圏のお部屋

- #インターネット無料だとお得がある
- #角部屋・二面採光・南向きが希望条件
- #脱衣所にドアが欲しい人

☑Point
クローゼットと別に
「収納」あり♪



部屋設備

- バス・トイレ別
- 室内洗濯機置場
- 独立洗面化粧台
- 浴室換気乾燥暖房機
- エアコン
- モニター付インターホン
- ダブルロック
- 温水洗浄便座
- グリル付2口ガスコンロ
- システムキッチン
- クローゼット

建物設備

- モニター付オートロック
- 防犯カメラ
- 敷地内ゴミ置場
- 宅配BOX
- エレベーター
- BS・110°CS※
- インターネット使用料無料
株式会社シーファイブ
TEL:0120-998-886

☑二面採光・眺望良好



●QRコード●
動画はこちら♪



YOU TUBE!
物件名 専有面積
を入力して検索!!

号室	403号室		
----	-------	--	--

間取り	1R	専有面積	20.77㎡
竣工	2016年5月	総戸数	27戸
構造	鉄筋コンクリート造 地上10階建		

現況	空室	内見予定	内見可 (現地対応)
入居時期	即入		

建物管理	会社名	株式会社ライフポート西洋	
	連絡先	03-6674-2694	
	駐輪場	あり	無料/届出必要/区画指定あり
	バイク置場	なし	-
	駐車場	なし	-

契約条件	普通賃貸借契約	期間	2年
更新料	新賃料1ヶ月分+更新時事務手数料11,000円(税込)		

初期費用	①当社指定保証会社の利用が基本必須です。		
	【エポス】	家賃総額の40% 更新料:毎年10,000円(15万円未満) ※連帯保証人ありの場合 契約時:30%に減額 ●学生割引● 契約時:15,000円 更新料:毎年10,000円 ※審査時に有効期限内の学生証を提示で割引対象	
	エポス審査否決の場合は、全保連にて審査		
	【全保連】	家賃総額の50% 更新料:毎年10,000円	
	②鍵交換費用	22,000円(税込)	
	③安心入居サポート加入料	16,500円(税込)	
	④契約書類作成料	無し	
	⑤家財保険料	16,000円(2年間)※エポス利用の場合は後日請求	
⑥仲介手数料	1ヶ月(別途消費税) = 105,600円(税込)		
⑦当月の日割り家賃			
⑧翌月家賃(⑦15日以降に賃貸の場合)			

退去時	退去時クリーニング費49,500円(税込)※解約時清算 借主様の過失等による汚れ・キズ等は別途※室内禁煙
保証会社を利用しない場合	※下記が必須条件となります。ご確認ください。(大手法人を除く) ・保証人様(三親等以内で働かれている方)1名 ・敷金1ヶ月プラス(法人契約の場合も) ・契約者様・保証人様の収入証明が審査時必要となります。

※資料と実際の仕様、設備が異なる場合は現状を優先と致します。※特約:解約が二年未満の場合、短期違約金として家賃総額1か月分の違約金あり。

※適用消費税率10%

室内は内見用に電気契約済み

みずべや

水商売のお部屋

新宿本店 新宿区西新宿7-12-3小島ビル3階
TEL 03-6279-2032



みずべや

歌舞伎のお部屋

あずま通り店 新宿区歌舞伎町1-8-3長川ビル2階
TEL 03-6205-5732



みずべや

池袋のお部屋

池袋店 豊島区池袋2-4-2TKビル1階
TEL 03-6907-2660

貸マンション

浜松町駅

ガリシア浜松町 602

間取り
1K

専有面積
22.37㎡

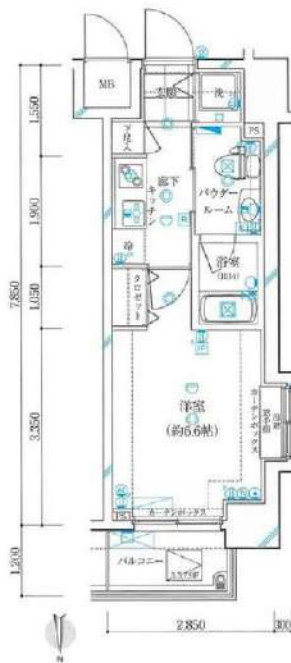
築年月
2006年08月



都心3区 ブランドエリア
「浜松町」駅 1分

チェックポイント！

主要採光面：北向き住宅可、2面採光、デザイナーズ外観タイル張り、常時ゴミ出し可能、分譲タイプ、角部屋、24時間換気システム、B・T別、シャワー、浴室暖房、浴室乾燥機、トイレ、温水洗浄便座、洗面所、洗面台、洗面所独立、ガスコンロ付、ガスコンロ可、2口コンロ、システムキッチン収納スペース、全居室収納、クローゼット、シューズボックス、室内洗濯機置場、洗濯機置場、給湯、都市ガス、フローリング、冷房、暖房、エアコン、全居室エアコン、CS、BS端子、MMコンセント、インターネット対応ダブルロックドアオートロック、モニター付オートロック、モニター付インターホン、ディンプルキー、防犯カメラ、24時間セキュリティ、パルコ、エレベーター完備BOX



物件種目	貸マンション
最寄駅	浜松町
間取タイプ	1K
賃料条件	賃料 97,000円 礼金1ヶ月 敷金1ヶ月 保証金なし

物件所在地	東京都港区浜松町2丁目6-4		
交通	JR山手線 浜松町 徒歩1分		
建物	建物名	ガリシア浜松町 602	
	構造・規模	RC 14階建 地下1階/6階部分	
	使用部分積	22.37㎡	
	間取内訳	洋6.6	
築年月	2006年08月	契約期間	2年
管理費等	なし 共益費10,000円/月		
駐車場			
現況	居住中 2021年07月31日退去予定	入居日	2021年8月中旬予定
設備	B・T別、シャワー、浴室暖房、浴室乾燥機、トイレ、温水洗浄便座、洗面所、洗面台、洗面所独立、ガスコンロ付、ガスコンロ可、2口コンロ、システムキッチン、収納スペース、全居室収納、クローゼット、シューズボックス、室内洗濯機置場、洗濯機置場、給湯、都市ガス、フローリング、冷房、暖房、エアコン...		
保険等	要		
備考	火災保険及び緊急24時間駆け付けサービス等が付帯した入居者様への安心サービス「BR1サポート24」への加入が必須となります。(月額1,500円) 申込は「申込受付くん」よりお手続きください。更新事務手数料：新賃料0.5ヶ月 ベット相済可。更新料：新賃料1ヶ月 賃貸保証：加入要(個人)株式会社ジャックス【VICCS-PLUS10】 初回：合計家賃40% 事務手数料：合計家賃1%/月 (法人)株式会社エボスカード【ROOM1D】 初回：合計家賃40% 海外回贈の方はG.T.N利用可 鍵交換代等：有 27,500円- 利用駅1：都営大江戸線 大門 徒歩4分 利用駅2：都営浅草線 大門 徒歩4分		

みずべや
水商売のお部屋

新宿本店 新宿区西新宿7-12-3小島ビル3階
TEL 03-6279-2032



みずべや
歌舞伎のお部屋

あずま通り店 新宿区歌舞伎町1-8-3良川ビル2階
TEL 03-6205-5732



みずべや
池袋のお部屋

池袋店 豊島区池袋2-4-2TKビル1階
TEL 03-6907-2660

貸マンション

乃木坂駅

ガリシアヒルズ西麻布WEST 401

間取り
1K

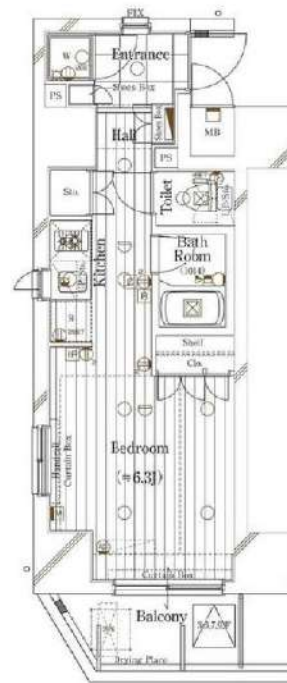
専有面積
24.09㎡

築年月
2006年12月

インターネット利用無料！
六本木、広尾、渋谷が徒歩圏

チェックポイント！

主要採光面：南向き住宅可ルームシェア不可二人入居可、2面採光、デザイナーズ外観タイル張り、常時ゴミ出し可能分譲タイプ、角部屋24時間換気システム、B・T別シャワー、シャワールーム、浴室暖房、浴室乾燥機、トイレ温水洗浄便座洗面所洗面台、ガスコンロ付、ガスコンロ可、2口コンロ、システムキッチン収納スペース、全居室収納、クローゼット、シューズボックス室内洗濯機置場、洗濯機置場、給湯都市ガス、フローリング、冷房、暖房、エアコン、全居室エアコン、CS、BS、S、MMコンセント、インターネット対応、インターネット使用料無料、ダブルロックドア、オートロック、モニター付オートロック、モニター付インターホン、ディンプルキー、防犯カメラ。



物件種目	貸マンション
最寄駅	乃木坂
間取タイプ	1K
賃料	106,000円
賃貸条件	礼金なし 敷金なし 保証金なし

物件所在地	東京都港区西麻布2丁目25-22		
交通	東京メトロ千代田線 乃木坂 徒歩10分		
建物	建物名	ガリシアヒルズ西麻布WEST 401	
	構造・規模	RC 14階建 地下1階/4階部分	
	使用部分積	24.09㎡	
	間取内訳	洋 6.3	
築年月	2006年12月	契約期間	2年
管理費等	なし 共益費10,000円/月		
駐車場			
現況	居住中	2021年08月31日退去予定	入居日 相談
設備	B・T別シャワー、シャワールーム、浴室暖房、浴室乾燥機、トイレ温水洗浄便座洗面所洗面台、ガスコンロ付、ガスコンロ可、2口コンロ、システムキッチン収納スペース、全居室収納、クローゼット、シューズボックス、室内洗濯機置場、洗濯機置場、給湯、都市ガス、フローリング、冷房、暖房、エア...		
保険等	要		
備考	火災保険及び緊急24時間駆け付けサービス等が付帯した入居者様への安心サービス「BR1サポート24」への加入が必須となります。(月額1,500円) 申込は「申込受付くん」よりお手続きください。更新事務手数料：新賃料0.5カ月 更新料：新賃料1ヶ月 賃貸保証：加入要(個人)株式会社ジャックス「VICCS-PLUS10」 初回：合計家賃4.0% 事務手数料：合計家賃1%/月 (法人)株式会社エスカー「ROOM1D」 初回：合計家賃4.0%※外国籍の方はGIN利用可 鍵交換代等：有 27,500円～ 利用限1：東京メトロ日比谷線 六本木 徒歩10分 利用限2：東京メトロ日比谷線 広尾 徒歩11分		

みずいべや
水商売のお部屋

新宿本店 新宿区西新宿7-12-3小島ビル3階
TEL 03-6279-2032



みずいべや
歌舞伎のお部屋

あずま通り店 新宿区歌舞伎町1-8-3長川ビル2階
TEL 03-6205-5732



みずいべや
池袋のお部屋

池袋店 豊島区池袋2-4-2TKビル1階
TEL 03-6907-2660

ZOOM恵比寿 502

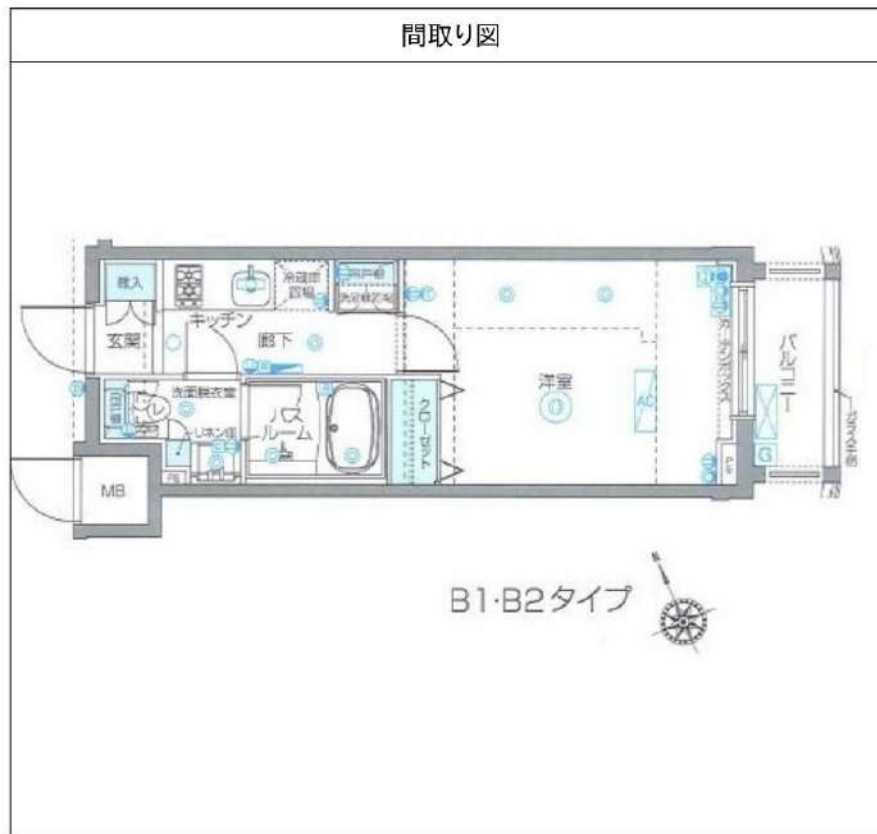
間取り	賃料	管理費等
1K	107,000円	7,000円

敷金/保証金	0円	礼金/権利金	107,000円
敷引/償却金	0円	更新料	1ヶ月(新賃料)
その他費用	<small>〔一時金〕 鍵交換費用(税込): 22,000円 〔月次費用〕 家財保険+付帯サービス(税込): 1,475円 (備考) ■契約時: 当月分+翌月分の賃料・管理費をお支払い頂きます ■解約時: ルームクリーニング費用及び借主負担分の原状回復費用をお支払い頂きます</small>		
物件種別	マンション		
物件所在地	東京都渋谷区恵比寿3丁目37-10		
交通	東京メトロ南北線 白金台駅 徒歩12分 東京メトロ日比谷線 広尾駅 徒歩13分 山手線 恵比寿駅 徒歩15分		
間取り詳細	5階: 洋室 6.98畳		
構造	鉄筋コンクリート 5階 / 10階建		
面積	23.13㎡	向き	東
築年月	2014年5月16日	契約期間	普通借家契約 2年
駐車場	要問合せ	入居時期	2021年8月下旬
設備	2口ガス 独立洗面台 脱衣室 浴室換気乾燥機 追焚 温水洗浄便座 エアコン		
入居諸条件			
損害保険			
保証会社	必須 初回保証料=合計賃料×50%(法人50%)、月額保証料=合計賃料×1%		
備考	■民泊利用不可 ■自転車: 月額500円 バイク: 月額2,000円 ※要空き確認・2年分一括払い ■部屋タイプ: B2		

外観



その他





みず+パパ
水商売のお部屋

新宿本店 新宿区西新宿7-12-3小島ビル3階
TEL 03-6279-2032



みず+パパ
歌舞伎のお部屋

あずま通り店 新宿区歌舞伎町1-8-3良川ビル2階
TEL 03-6205-5732



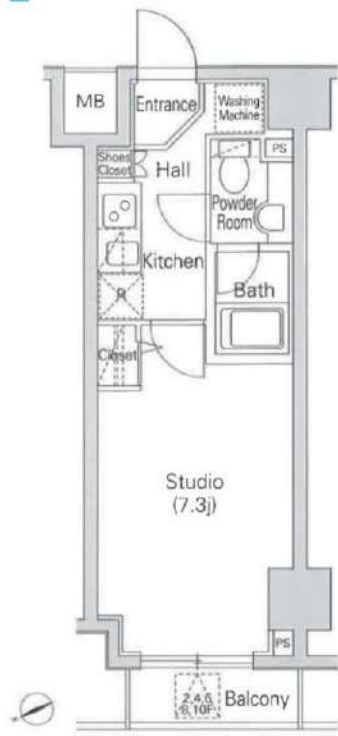
みず+パパ
池袋のお部屋

池袋店 豊島区池袋2-4-2TKビル1階
TEL 03-6907-2660



CASA SPLENDIDO TORANOMON EST
FOR RENT

LAYOUT



LOCATION

・都営三田線 [御成門] 駅 徒歩 2分
 ・JR 山手線・京浜東北線 [新橋] 駅 徒歩 12分
 ・東京メトロ銀座線

ENTRANCE



OUTLINE

カーサスプレッディッド 虎ノ門エスト 303号室

間取り 1K
 広さ 22.79 m²
 敷引 ー 償却金 ー 保証金 ー
 物件種別 マンション
 建物所在地 東京都港区新橋 6-18-24

構造 RC 地上 15 階建
 築年月 2006 年 1 月
 現状 空室
 入居諸条件 保証会社必須 / 短期解約違約金あり / 電力会社指定あり
 契約期間 2 年 更新可 新賃料 1 ヶ月
 解約予告 2 か月前
 ペット飼育 不可

駐輪場あり
 空き状況・詳細は下記、建物管理会社まで
 榭マイムコミュニティ < 03-4412-1009 > ※平日のみ

設備 オートロック / モニタ付きインターホン / エレベーター / 敷地内ゴミ置き場 / 24h ゴミ出し可 / 宅配ボックス / エアコン / 温水洗浄便座 / 独立洗面台 / 室内洗濯機置場 / シューズボックス / システムキッチン

備考 保証会社契約料 初回 総賃料 50% ~
 更新手数料 0.5 ヶ月分
 火災保険 20,000 円 / 2 年
 24 時間サポート 16,500 円 / 2 年
 鍵交換費用 33,000 円

賃料 ▶

113,000 円

敷金 ▶

0 ヶ月

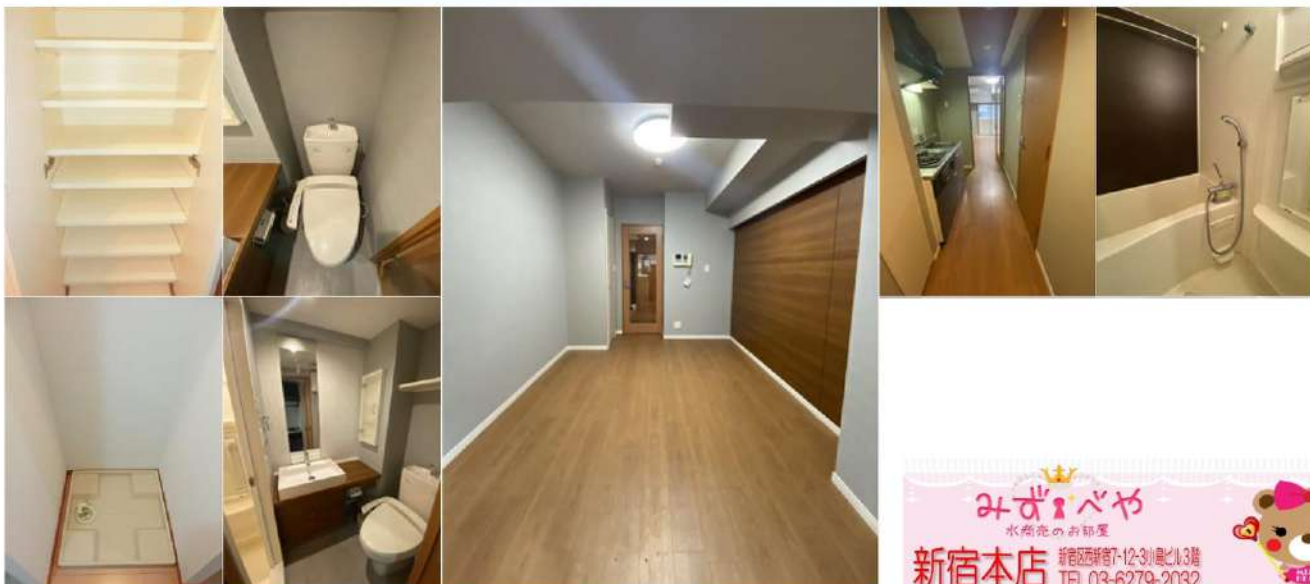
管理費 (全タイプ) ▶

7,000 円

礼金 ▶

1 ヶ月

INTERIOR



※図面と現況に相違がある場合は、現況を優先します

みずべや 水筒売のお部屋 新宿本店 新宿区新大塚7-12-3川島ビル3階 TEL 03-6279-2032

みずべや 取寄せのお部屋 あずま通り店 新宿区歌舞伎町1-8-3泉ビル2階 TEL 03-6205-5732

みずべや 池袋のお部屋 池袋店 豊島区池袋2-4-2TKビル1階 TEL 03-6907-2660

貸マンション

麻布十番駅

GENOVIA麻布十番green veil(ジェノヴィアサブジュバン グリーンヴェール) 701

間取り
1K

専有面積
25.80㎡

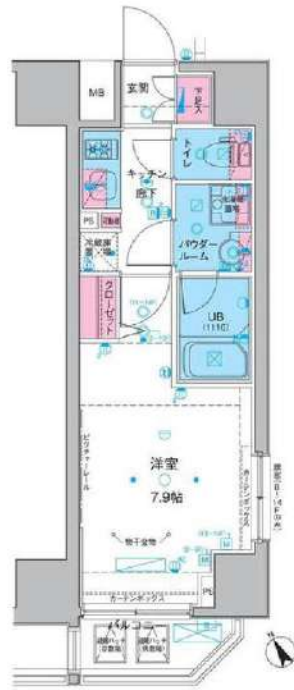
築年月
2016年10月



4駅3路線のマルチアクセス インターネット、Wi-Fi無料

チェックポイント!

主要採光面：南西向きSOHO使用可ベットの相談(敷金追加)二人入居可デザイナーズ、常時ゴミ出し可能、分譲タイプ24時間換気システム、免震構造、閑静な住宅街、B・T別、シャワー・シャワールーム、浴室暖房、浴室乾燥機、トイレ、温水洗浄便座、洗面台、洗面所独立、ガスコンロ付、2口コンロシステムキッチン、収納スペース、金庫収納、クローゼット、シューズボックス、人感センサー付照明、ダウンライト、室内洗濯機置場、洗濯機置場、室内物干し、給湯、都市ガス、複層ガラス、フローリング全居室、フローリング冷房、暖房、エアコン、C S、B S端子、MMコンセント、インターネット使用料無料、ダブルロックドア、オートロック、モニタ付オートロック、モニタ付。



物件種目	貸マンション
最寄駅	麻布十番
間取タイプ	1K
賃料	賃料 119,500円
賃貸条件	礼金1ヶ月 敷金なし 保証金なし

物件所在地	東京都港区三田2丁目20番17号		
交通	都営大江戸線 麻布十番 徒歩10分		
建物	建物名	GENOVIA麻布十番green veil(ジェノヴィアサブジュバングリーンヴェール) 701	
	構造・規模	RC 15階建/7階部分	
	使用部分積	25.80㎡	
	間取内訳	洋7.9	
築年月	2016年10月	契約期間	2年
管理費等	なし 共益費17,000円/月		
駐車場			
現況	空家	入居日	2021年8月上旬予定
設備	B・T別、シャワー・シャワールーム、浴室暖房、浴室乾燥機、トイレ、温水洗浄便座、洗面台、洗面所独立、ガスコンロ付、2口コンロ、システムキッチン、収納スペース、全居室収納、クローゼット、シューズボックス、人感センサー付照明、ダウンライト、室内洗濯機置場、洗濯機置場、室内物干し、給湯、都市...		
保険等	要		
備考	火災保険及び緊急24時間駆け付けサービス等が付帯した入居者様への安心サービス「BR1サポート24」への加入が必須となります(月額1,500円) 申込は「申込受付くん」よりお手続きください。更新事務手数料：新賃料0.5ヵ月 更新料：新賃料1ヶ月 賃貸保証：加入費<個人>株式会社ジャックス[VICCS-PLUS10] 初回：合計家賃4.0% 事務手数料：合計家賃1%/月 <法人>株式会社エポスカード[ROOM 1D] 初回：合計家賃4.0%※外国籍の方はGTN利用可 鍵交換代等：有 27,500円～ 利用駅1：東京メトロ南北線 白金高輪 徒歩10分 利用駅2：都営浅草線 三田 徒歩11分		

みずべや
水商売のお部屋

新宿本店 新宿区西新宿7-12-3小島ビル3階
TEL 03-6279-2032



みずべや
歌舞伎のお部屋

あずま通り店 新宿区歌舞伎町1-8-3長川ビル2階
TEL 03-6205-5732



みずべや
池袋のお部屋

池袋店 豊島区池袋2-4-2TKビル1階
TEL 03-6907-2660

貸マンション

赤羽橋駅

アルティザ東麻布 302

間取り
1K

専有面積
26.40㎡

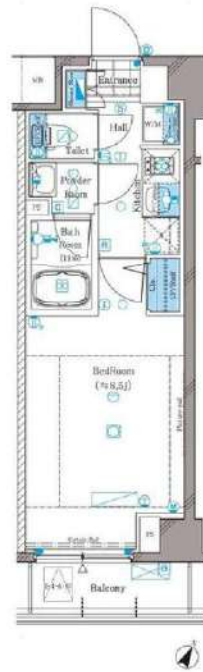
築年月
2016年02月



最寄り駅徒歩2分の利便性
ペット飼育可！

チェックポイント！

主要採光面：南向き住宅可ペット相談小型犬可猫可(1匹につき敷金1ヶ月追加)二人入居可、デザイナーズ外観タイル張り分譲タイプ、最上階24時間換気システム、B・T別シャワー、浴室暖房、浴室乾燥機、トイレ、温水洗浄便座、洗面所、洗面台洗面所独立、ガスコンロ付、ガスコンロ可、2口コンロ、システムキッチン収納スペース、金庫収納、クローゼット、シューズボックス、室内洗濯機置場、洗濯機置場、給湯、都市ガス、フローリング、冷暖房、エアコン、全居室エアコン、C S、B S端子、MMコンセント、インターネット対応ダブルロックドア、オートロック、モニタ付オートロック、モニタ付インターホン、ディンプルキー防犯カメラ24時間セキュリティ。



物件種目	貸マンション
最寄駅	赤羽橋
間取タイプ	1K
賃料	123,000円
賃貸条件	礼金1ヶ月 敷金1ヶ月 保証金なし

物件所在地	東京都港区東麻布1丁目14-7		
交通	都営大江戸線 赤羽橋 徒歩2分		
建物	建物名	アルティザ東麻布 302	
	構造・規模	RC 9階建/3階部分	
	使用部分積	26.40㎡	
	間取内訳	洋 8.5	
築年月	2016年02月	契約期間	2年
管理費等	なし 共益費10,000円/月		
駐車場			
現況	空家	入居日	相談
設備	B・T別シャワー浴室暖房浴室乾燥機トイレ温水洗浄便座洗面所洗面台洗面所独立ガスコンロ付ガスコンロ可2口コンロシステムキッチン収納スペース全居室収納クローゼットシューズボックス室内洗濯機置場洗濯機置場給湯都市ガスフローリング冷暖房エアコン...		
保険等	要		
備考	火災保険及び緊急24時間駆け付けサービス等が付帯した入居者様への安心サービス「BRIサポート24」への加入が必須となります。(月額1,500円) 申込は「申込受付くん」よりお手続きください。 更新事務手数料：新賃料0.5ヶ月 更新料：新賃料1ヶ月 賃貸保証：加入要 (個人) 株式会社ジャックス [VICCS-PLUS10] 初回：合計家賃40% 事務手数料：合計家賃1%/月 (法人) 株式会社エポスカード [ROOM iD] 初回：合計家賃40%※外国籍の方はG T N利用可 鍵交換代等：有 27,500円～ 利用駅1：都営三田線 芝公園 徒歩9分 利用駅2：東京メトロ南北線 麻布十番 徒歩9分		

みずいべや
水商売のお部屋

新宿本店 新宿区西新宿7-12-3小島ビル3階
TEL 03-6279-2032



みずいべや
歌舞伎のお部屋

あずま通り店 新宿区歌舞伎町1-8-3良川ビル2階
TEL 03-6205-5732



みずいべや
池袋のお部屋

池袋店 豊島区池袋2-4-2TKビル1階
TEL 03-6907-2660

RENECAT導入済物件★消臭抗菌効果が半永久持続 インターネット使い放題先進アパートメント

Access

京王線
「**笹塚**」駅徒歩 10分



- スタイリッシュな外観
- 共用部防犯カメラ有
- TVモニター付オートロックシステム
- ハンズフリーインターホン
- ダブルロック&ディンプルキー
- 床フローリング仕様
- エアコン2基標準装備
- システム2口ガスキッチン
- トイレとバスルーム独立型
- 24時間常時定風量換気システム

- 追い炊き機能付バス
- 雨天・冬は必須!浴室換気暖房乾燥機
- パウダールーム洗面台
- 温水シャワートイレ
- 収納便利なクローゼット
- インターネット無料 (Wi-Fi)
- ※最大1Gbps
- BS・CS110° (別途費用)
- 24時間受取可能宅配BOX
- ペット可 (敷金1ヶ月追加) 中型まで



0304 号室 専有面積 40.87㎡

間取 1LDK

賃料 **142,000** 円/月

共益費 7,000 円/月

物件概要

所在地 / 東京都渋谷区笹塚3丁目45-11
 構造・規模 / 木造 3階建
 総戸数 / 12 戸
 築年月 / 2018年10月31日
 入居日 / 2021年09月13日

契約条件

敷金0ヶ月・礼金0ヶ月

保証システム利用料:家賃総額55%(最低金額5.5万円)
 24時間安心サポート料11,000円鍵交換代19,800円
 室内抗菌処理代16,500円事務手数料16,500円
 当社指定賃貸入居者総合保険加入の事(別途費用)
 ※賃料口座引落し(口座振替手数料:月額550円)
 普通賃貸借2年契約

24時間安心サポート

設前のトラブルに24時間365日の受付体制

医療健康サービス 24

看護師が24時間365日ご相談に応じます。

※図面と現況が異なる場合、現況優先とさせていただきます。

みずべや

水商売のお部屋

新宿本店 新宿区西新宿7-12-3小島ビル3階
TEL 03-6279-2032



みずべや

取替後のお部屋

あずま通り店 新宿区歌舞伎町1-8-3長川ビル2階
TEL 03-6205-5732



みずべや

池袋のお部屋

池袋店 豊島区池袋2-4-2TKビル1階
TEL 03-6907-2660

RENECAT導入済物件★消臭抗菌効果が半永久持続
駅や生活利便施設に近い快適生活を実現できる好立地

Access

JR山手線
「新宿」駅徒歩 8分



JR山手線
「代々木」駅徒歩 8分

0504 号室 専有面積 42.12㎡

間取 1LDK

賃料 170,000 円/月

共益費 12,000 円/月

物件概要

所在地／ 東京都渋谷区代々木2丁目38-3
構造・規模／ 鉄筋コンクリート造 6階建
総戸数／ 20 戸
築年月／ 2006年10月19日
入居日／ 即可

契約条件

敷金0ヶ月・礼金0ヶ月

CH保証システム利用料:家賃総額55%(最低金額5.5万円)
24時間安心サポート料11,000円鍵交換代19,800円
室内抗菌処理代16,500円事務手数料16,500円
当社指定賃貸入居者総合保険加入の事(別途費用)
※賃料口座引落し(口座振替手数料:月額550円)
普通賃貸借1年契約(更新型)※
※更新時5%賃料改定が行われますが2回目以降は更新料はかかりませんので安心して長くお住まいになれます。



24時間安心サポート

設備のトラブルに24時間365日の受付体制

医療健康サービス 24

看護師が24時間365日ご相談に応じます。

※図面と現況が異なる場合、現況優先とさせていただきます。

- タイル貼りの美しい外観
- カラーTVモニター付オートロック
- 共用部ALSOKセキュリティシステム
- ダブルロック&ピッキング対応キー
- 床フローリング仕様
- エアコン2基標準装備
- オリジナルシステムキッチン
- 2口ガスコンロ(グリル付)
- バスルームとトイレを独立
- 雨の日も便利な浴室換気乾燥機

- パウダールーム洗面台
- シャンブードレッサー
- 洗濯機置場室内
- 収納便利なウォークインクローゼット
- BS・110°CSアンテナ(別途費用)
- インターネット無料(最大1Gbps)
- CATV(別途費用)
- 24時間受取可能宅配BOX
- 2人入居可能・外国籍入居可能
- ペット可(別途敷金1ヵ月)小型1匹まで



みずべや
水商売のお部屋
新宿本店 新宿区西新宿7-12-3小島ビル3階
TEL 03-6279-2032



みずべや
歌舞伎のお部屋
あずま通り店 新宿区歌舞伎町1-8-3長川ビル2階
TEL 03-6205-5732



みずべや
池袋のお部屋
池袋店 豊島区池袋2-4-2TKビル1階
TEL 03-6907-2660