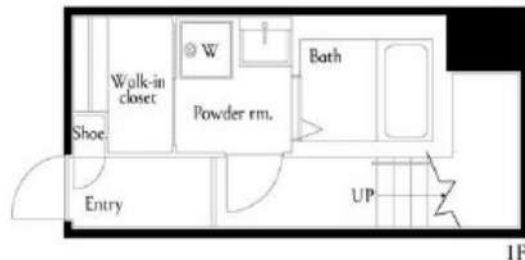
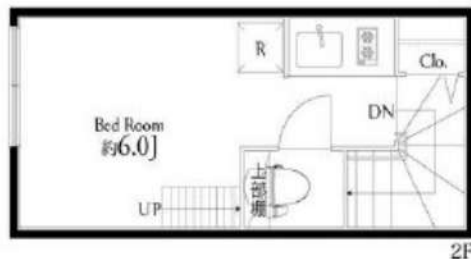
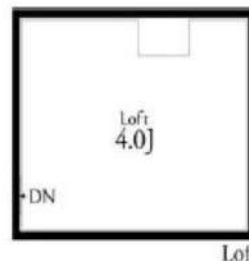


# RENECAT導入済物件★消臭抗菌効果が半永久持続 ネット使い放題デザイナーズアパートメント

## Access

西武新宿線  
「野方」駅徒歩 9分

JR中央線  
「高円寺」駅徒歩 17分



24時間安心サポート

設備のトラブルに24時間365日の受付体制

医療健康サービス 24

看護師が24時間365日ご相談に応じます。

- タイル張りの美しい外観
- カラーTVモニターホン
- 快適なエアコン完備
- 床フローリング仕様
- オリジナルシステムキッチン
- 2口ガスコンロ
- バスルームとトイレ独立型
- 温水シャワートイレ
- シーリングファン付き照明
- 24時間常時定風量換気システム
- 雨天・冬は必須!浴室換気乾燥暖房機
- お湯張り・追い焚き機能付きバス
- シャンプードレッサー洗面台
- 室内洗濯機置場有
- ウォークインクローゼット
- トール型シューズBOX
- ネット無料(最大速度100Mbps)
- 敷地内ゴミ置場(ネット有)
- ※ALSOKLOCK導入部屋
- 二人入居可能・外国籍入居可能



0103 号室 専有面積 24.24㎡

間取 1R+ロフト

賃料 77,000 円/月

共益費 3,500 円/月

## 物件概要

所在地 / 東京都中野区若宮1丁目3-7  
 構造・規模 / 木造 2階建  
 総戸数 / 8 戸  
 築年月 / 2014年10月17日  
 入居日 / 2021年09月04日

## 契約条件

敷金0ヶ月・礼金0ヶ月

SC保証システム利用料:家賃総額55%(最低金額5.5万円)  
 保証人有プラン:家賃総額の30%(最低金額3万円)  
 24時間安心サポート料11,000円継交代19,800円  
 室内抗菌処理代16,500円事務手数料16,500円  
 当社指定火災保険(ジック)加入の事(別途費用)  
 賃料口座引落し(口座振替手数料別途費用)  
 普通賃貸借2年契約  
 ※LPガス(要担保金)  
 【共益費固定変動不可】  
 ☆キャンペーンは8/末までの成約者様対象

みずべや  
水商売のお部屋

新宿本店 新宿区西新宿7-12-3小島ビル3階  
TEL 03-6279-2032



みずべや  
歌舞伎のお部屋

あずま通り店 新宿区歌舞伎町1-8-3良川ビル2階  
TEL 03-6205-5732



みずべや  
池袋のお部屋

池袋店 豊島区池袋2-4-2YKビル1階  
TEL 03-6907-2660

FOR RENT

レガロ中野坂上 302号室

丸ノ内線中野坂上駅 徒歩5分

総武線東中野駅 徒歩9分  
東西線落合駅 徒歩17分

礼金 0



ペット飼育可能  
犬・猫可(小型2匹まで)

※保証金  
1ヶ月追加

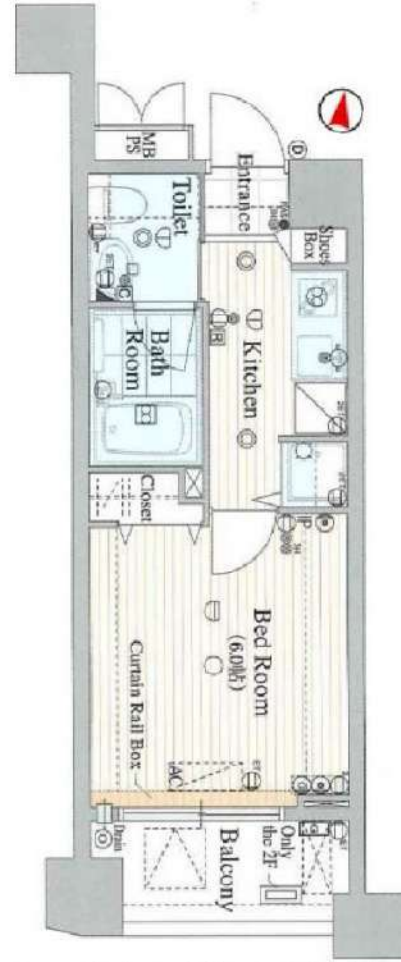


TVモニター付  
インターホン

インターネット  
無料



浴室  
乾燥機



※図面と現況が異なる場合は、現況を優先致します。

分譲賃貸マンション

賃料	84,000円	管理費	8,000円
間取	1K	専有面積	壁芯21.39㎡
保証金	1ヵ月	礼金	0ヵ月
敷金	0ヵ月	更新料	1ヵ月

住居表示	東京都中野区東中野 2丁目 2-8		
建築構造	鉄筋コンクリート地上9階		
入居日	即時	建物竣工	2005年6月
現況	空家	退去予定日	-
ペット飼育	可能	くらしーど24	2年16,500円
火災保険料	少額短期保険 2年18,000円~	鍵交換代	22,000円
設備			
備考	礼金0 インターネット(UCOM光) 無料 ※保証金は貸主受領時に全額償却されます。預かり金ではありません。退去時原状回復で借主が負担すべき費用の内、保証金の額までは貸主負担に変更することとし、借主への請求から差し引かれます。 ※保証会社必須 ※解約2ヶ月前予告 ※短期解約違約金有 ※ペット飼育の場合保証金1ヶ月追加 ※入居審査後、インターネット・電気・ガス・水道のご利用に関し、業者よりお電話させていただきます。 ※ネット回線・駐車場等の確認は共用部管理会社へお問い合わせください。 ■共用部管理会社：(株)日本コミュニティー 03-5366-1222		

みずいべや  
水商売のお部屋

新宿本店 新宿区西新宿7-12-3小島ビル3階  
TEL 03-6279-2032



みずいべや  
歌舞伎のお部屋

あずま通り店 新宿区歌舞伎町1-8-3良川ビル2階  
TEL 03-6205-5732



みずいべや  
池袋のお部屋

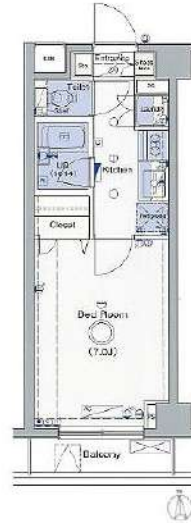
池袋店 豊島区池袋2-4-2YKビル1階  
TEL 03-6907-2660

FOR RENT 【分譲賃貸マンション】

外観



間取り



レナトウス四谷

508

賃料	88,000円		
管理・共益費	管理費 15,000円	共益費 0円	
間取り	1K	物件種別	マンション
雑費	-	振替手数料	550円
敷金	-	礼金	1.0ヶ月
保証金	-	敷引/償却	-/-
交通	東京メトロ丸の内線「四ツ谷三丁目」駅 徒歩 4分 都営新宿線「曙橋」駅 徒歩 5分		
物件所在地	東京都新宿区荒木町6-15		
構造	鉄筋コンクリート造	地上 6階建	5階部分
専有面積	23.08㎡	向き	南
築年月	2006年 1月	入居時期	2021年11月上旬
契約期間	2年間（更新可）	原状回復	退去時精算
更新料	新賃料1ヶ月分	更新事務手数料	新賃料0.5ヶ月分+税
損害保険	2年	20,000円	
その他費用	鍵交換代:27500円 安心入居サポート:16500円 引越虫駆除サービス:16500円		
駐車場・駐輪場・バイク置場等の建物設備については下記建物管理会社へお問い合わせ下さい。			
建物管理会社	株式会社ワークス合人社	03-6880-3523	
保証会社	必須 (あんしん保証等)	初回保証料、賃料等の合計金額の50% 年間更新料、10,000円	
セールスポイント			
設備	24時間ゴミ出し可、エレベーター、外壁タイル張り、宅配BOX、敷地内ゴミ置き場、分譲タイプ、防犯カメラ、管理室、メールボックス、システムキッチン、2ロコンロ、ガスキッチン、バス・トイレ別、浴室乾燥、温水洗浄便座、バス有、トイレ有、シャワー、エアコン、BS、CS、インターホン、2F以上、オートロック、ダブルロック、ディンプルキー、ダブルディンプルキー、モニタ付オートロック、給湯、ガス給湯、24時間換気システム、フローリング、洗面台、室内洗濯機置場、洗濯機置場、クローゼット、シューズボックス、人感照明センサー		
備考			

エントランス



室内



キッチン



バスルーム



※図面と現状が異なる場合は、現状が優先となります。■申込の際は弊社書式にてお願いします。■お部屋は原則として「クリーニング中」以外現状渡しです。■保証会社必須(あんしん保証・ルームバンクインシシュアなど複数取扱有)。初回保証料は、賃料等の合計金額の50%。年間更新料は10,000円。但し大手法人契約の場合で保証会社利用しない場合は敷金1か月分増です。■ペット飼育可の物件でペットを飼育する際は、申込書にその旨(種類・数)を記載。敷金1か月分増。建物管理規約等により制限があります。また管理規約や使用細則等の違反により賃貸借契約が解除となる場合があります。■建物全館禁煙(電子タバコ含む)です。但し、専有部分においては、退去時に天井壁クロスを張替え(借主全額負担)を前提に容認します。■短期違約(1年未満・フリーレント)についての契約の場合は1年9か月未満)違約金賃料等の1か月分。■解約予告2か月前、更新料、新賃料1か月分、更新事務手数料0.5か月分(税別)。■駐車場・駐輪場・バイク置場については建物管理会社への空き確認を要します。また、お申し込みは原則別途建物管理会社にお申し込み願います。■楽器使用相換物件可の物件の場合、建物管理規約等の制限があります。使用時間、音量について他の居住者様へのご配慮をお願いします。騒音苦情については、契約解除となる場合があります。■退去時にルームクリーニング、エアコンクリーニング等の費用負担があります。■インターネット回線については入居者様ご自身の責任で利用となります。ご希望の回線が建物に導入されていない場合もございます。■空き予定の場合は、先行契約となります。■空予定の物件の場合、室内写真の提供が出来ない場合があります。

みず+べや  
水商売のお部屋

**新宿本店** 新宿区西新宿7-12-3川島ビル3階  
TEL 03-6279-2032

みず+べや  
歌奏技のお部屋

**あずま通り店** 新宿区歌舞伎町1-8-3良川ビル2階  
TEL 03-6205-5732

みず+べや  
お荷物のお部屋

**池袋店** 豊島区池袋2-4-2YKビル1階  
TEL 03-6907-2660

# 貸マンション

## 新宿駅

リヴシティ新宿貳番館(リヴシティシンジュクニバンカン) 405

間取り  
1K

専有面積  
25.12㎡

築年月  
2002年04月

### チェックポイント！

駐輪場有,主要採光面:東向き,ペット相談 猫可,保証人不要,二人入居可,外観タイル張り,常時ゴミ出し可能,分譲タイプ,B・T別,シャワー,浴室乾燥機,トイレ,温水洗浄便座,洗面台,ガスコンロ付,2口コンロ,システムキッチン,収納スペース,クローゼット,シューズボックス,室内洗濯機置場,洗濯機置場,給湯,都市ガス,フローリング,エアコン,CATV,光ファイバー,オートロック,モニタ付インターホン,防犯カメラ,バルコニー,エレベーター,宅配BOX



物件種目	貸マンション
最寄駅	新宿
間取タイプ	1K
賃貸条件	賃料 90,000円 礼金なし 敷金なし 保証金1ヶ月

物件所在地	東京都新宿区北新宿1丁目 21-16		
交通	J R 山手線 新宿 徒歩13分		
建物	建物名	リヴシティ新宿貳番館(リヴシティシンジュクニバンカン) 405	
	構造・規模	RC 6階建/4階部分	
	使用部分積	25.12㎡	
	間取内訳	洋室7・K2	
築年月	2002年04月	契約期間	2年
管理費等	10,000円/月 共益費なし 雑費なし		
駐車場	なし		
現況	空家	入居日	即時
設備	B・T別,シャワー,浴室乾燥機,トイレ,温水洗浄便座,洗面台,ガスコンロ付,2口コンロ,システムキッチン,収納スペース,クローゼット,シューズボックス,室内洗濯機置場,洗濯機置場,給湯,都市ガス,フローリング,エアコン,CATV,光ファイバー,オートロック,モニタ付インターホン,防犯カ...		
保険等	要 2年15,000円		
備考	短期解約違約、指定の引越・電気会社あり。ペット可(敷金1ヶ月・契約時償却)、設備充実のマンションです。図面と現況が異なる場合は、現況が優先となります。保証金、契約時償却。更新事務手数料、5000円(税別)。クリーニング代、退去時別途。 契約事務手数料:3,300円 室内抗菌代:16,500円 更新料:新賃料1.5ヶ月 賃貸保証:加入要(初回)総賃料の80%~(月額)総賃料の1%~(決済サービス料)500円(税込)/月 鍵交換代等:有 33,000円~ 利用駅1:西武新宿線 西武新宿 徒歩9分 利用駅2:東京メトロ丸ノ内線 西新宿 徒歩7分		

この図面は物件情報の一部を抜粋して掲載しております。(現況優先) 付帯条件や別途料金等が発生する場合がありますのでご確認ください。

at home

infosheet 物件番号 10031371057

みずいべや  
水商売のお部屋

新宿本店 新宿区西新宿7-12-3小島ビル3階  
TEL 03-6279-2032



みずいべや  
歌舞伎のお部屋

あずま通り店 新宿区歌舞伎町1-8-3良川ビル2階  
TEL 03-6205-5732



みずいべや  
池袋のお部屋

池袋店 豊島区池袋2-4-2YKビル1階  
TEL 03-6907-2660

SYFORME NISHI-SHINJUKU-5CHOME		901号室	
賃料	96,000円	共益費	8,000円
敷金	0ヶ月	礼金	1ヶ月
所在地	東京都中野区弥生町一丁目8番7号		
交通	都営大江戸線『西新宿五丁目』駅 徒歩7分 東京メトロ丸ノ内線『中野坂上』駅 徒歩8分		
構造	鉄筋コンクリート造 地上9階建	竣工	2013/2/30
間取り	1K	平米数	22.50㎡
契約	普通借家契約	バルコニー	6.88㎡
解約	2か月前 (大手法人の場合相談可)	期間	2年間
更新料	新賃料1ヶ月分	ペット	不可
現況	入居中(10/19解約)	入居日	10月下旬
火災保険	20,000円/2年	カギ交換代	27,500円(税込)/入居時
備考	<p>◆貸主指定保証会社利用 クレディセゾン・エルズサポート、アーク賃貸保証のいずれかを利用。 (初回保証料40%、年間保証料10,000円) (外国籍の方の場合：エポスGTNを利用。初回保証料60%、月額保証料2%、年間保証料無し)</p> <p>◆ルームクリーニング代(58,300円(税込)/退去時)</p> <p>◆SYLAプレミアムクラブ加入(1,100円(税込)/月)</p> <p>◆指定電力会社加入(四国電力「従量電灯Bバリュープラン」)</p> <p>消費税等の税率が変動した場合には、変動後の税率により再計算する。</p>		
設備	<p>オートロック・TVモニター付インターホン・宅配ボックス・防犯カメラ・エアコン・システムキッチン・浴室暖房換気乾燥機・クローゼット・駐輪場・温水洗浄便座 インターネット(フレッツ光ネクスト/個別契約)</p>		

シーラのマンションにお住まいの方には  
お得な情報が盛りだくさん!!

シーラのマンションにお住まいの方  
**優待割引!**  
休日はレンタカーでお出かけ♪



日産レンタカー × SYLA

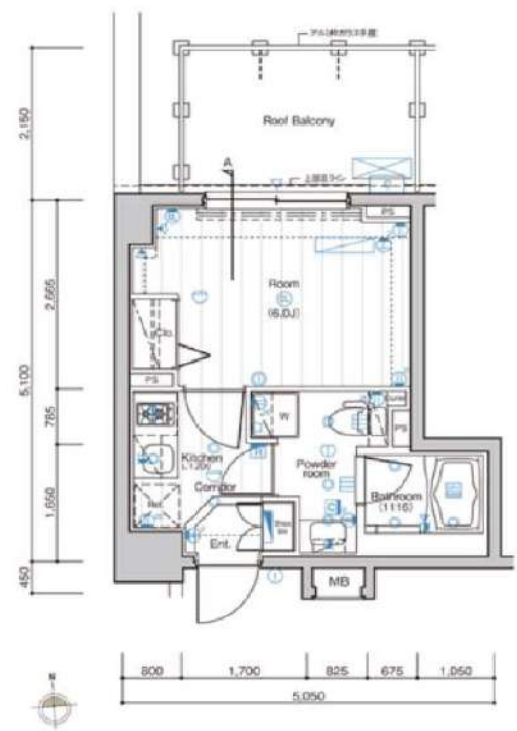
低糖質メニューで健康生活♪  
新しい住まいで、  
新しい食生活をはじめませんか。

Nosh ナッシュ × SYLA

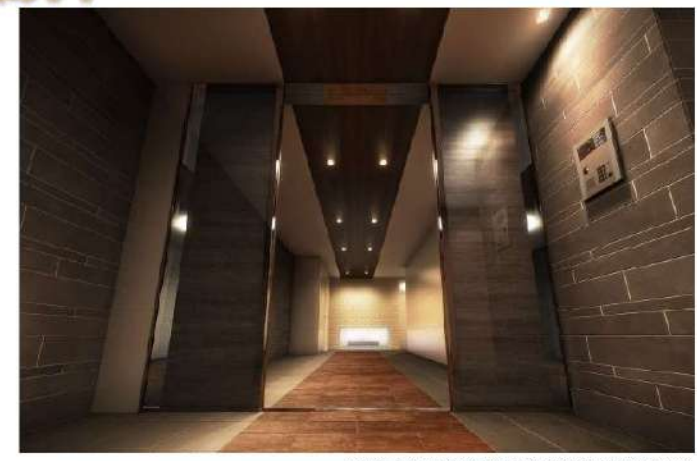
シーラのスタイリッシュなマンションで  
空間価値の向上を!【レンタル家具】

★シーラ会員限定価格★

CLAS × SYLA



その他多数提携店あり!



※図面と相違する場合は現況を優先いたします。

みずべや 水商売のお部屋

みずべや 歌舞伎のお部屋

みずべや 池袋のお部屋

新宿本店 新宿区西新宿7-12-3小島ビル3階 TEL 03-6279-2032

あずま通り店 新宿区歌舞伎町1-8-3良川ビル2階 TEL 03-6205-5732

池袋店 豊島区池袋2-4-2YKビル1階 TEL 03-6907-2660

# 貸マンション

## 西新宿五丁目駅

アペルト西新宿 0201

間取り  
1K

専有面積  
24.09㎡

築年月  
2010年03月



### チェックポイント！

主要採光面：北向き、ペット相談、二人入居可、高齢者相談、B・T別、シャワー、浴室乾燥機、温水洗浄便座、洗面台、シャワー付洗面化粧台、ガスコンロ付、2口コンロ、システムキッチン、室内洗濯機置場、洗濯機置場、給湯、都市ガス、フローリング、エアコン、C S、B S端子、インターネット対応、オートロック、モニタ付オートロック、24時間セキュリティ、バルコニー、エレベーター、宅配BOX



物件種目	貸マンション
最寄駅	西新宿五丁目
間取タイプ	1K
賃料	103,000円
賃貸条件	礼金なし 敷金なし 敷引10.30万円 保証金1ヶ月

物件所在地	東京都新宿区西新宿5丁目15-12		
交通	都営大江戸線 西新宿五丁目 徒歩6分		
建物	建物名	アペルト西新宿 0201	
	構造・規模	RC 7階建/2階部分	
	使用部分積	24.09㎡	
	間取内訳	洋7.91	
築年月	2010年03月	契約期間	2年
管理費等	なし 共益費12,000円/月 雑費なし		
駐車場	なし		
現況	居住中	入居日	2021年10月14日予定
設備	B・T別、シャワー浴室乾燥機、温水洗浄便座、洗面台シャワー付洗面化粧台、ガスコンロ付、2口コンロ、システムキッチン、室内洗濯機置場、洗濯機置場、給湯、都市ガス、フローリング、エアコン、C S、B S端子、インターネット対応、オートロック、モニタ付オートロック24時間セキュリティ、バ...		
保険等	要 2年23,000円		
備考	5千円UPで敷0礼金0保0プランあり 保証金償却・付帯費用がございますので必ずお問合せください。 更新料：新賃料1.5ヶ月 賃貸保証：加入要 エムぞう君(C) 初回保証料55% ※ 最低保証料55,000円～ 年間：11,000円～ 利用駅1：東京メトロ丸ノ内線 中野坂上 徒歩6分 利用駅2：都営大江戸線 中野坂上 徒歩6分		

この図面は物件情報の一部を抜粋して掲載しております。(現況優先)  
付帯条件や別途料金等が発生する場合がありますのでご確認ください。

at home

infosheet 物件番号 10252549053

みずいべや  
水商売のお部屋

新宿本店 新宿区西新宿7-12-3小島ビル3階  
TEL 03-6279-2032



みずいべや  
歌舞伎のお部屋

あずま通り店 新宿区歌舞伎町1-8-3良川ビル2階  
TEL 03-6205-5732



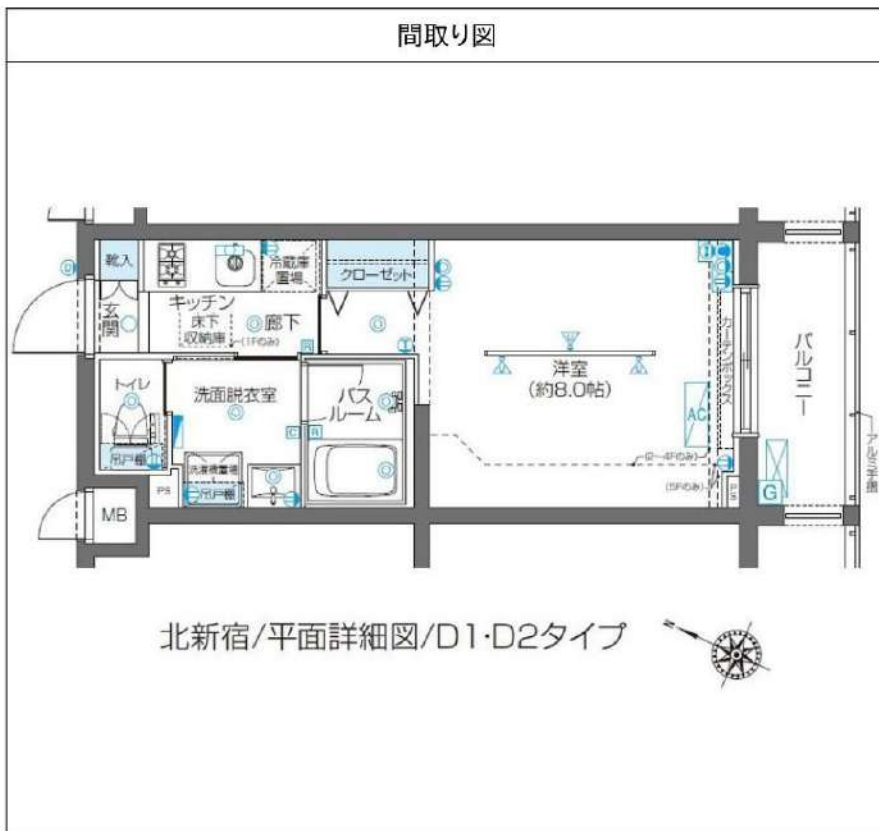
みずいべや  
池袋のお部屋

池袋店 豊島区池袋2-4-2YKビル1階  
TEL 03-6907-2660

# ZOOM北新宿 308

間取り	賃料	管理費等
1K	110,000円	10,000円

敷金/保証金	0円	礼金/権利金	110,000円
敷引/償却金	0円	更新料	1ヶ月(新賃料)
その他費用	<small>[-一時金] 鍵交換費用(税込): 22,000円                  [月次費用] 家財保険+付帯サービス(税込): 1,475円                  (備考) ■契約時: 当月分+翌月分の賃料・管理費をお支払い頂きます ■解約時: ルームクリーニング費用及び借主負担分の原状回復費用をお支払い頂きます</small>		
物件種別	マンション		
物件所在地	東京都新宿区北新宿1丁目6-15		
交通	中央・総武線各停 大久保駅 徒歩4分 山手線 新大久保駅 徒歩8分 東京メトロ丸ノ内線 西新宿駅 徒歩10分		
間取り詳細	3階: 洋室 8.00畳		
構造	鉄筋コンクリート 3階 / 5階建		
面積	25.41㎡	向き	南東
築年月	2014年8月27日	契約期間	普通借家契約 2年
駐車場	要問合せ	入居時期	2021年8月下旬
設備	2口ガス 独立洗面台 脱衣室 浴室換気乾燥機 追焚 温水洗浄便座 フローリング		
入居諸条件			
損害保険			
保証会社	必須 初回保証料=合計賃料×50%(法人50%)、月額保証料=合計賃料×1%		
備考	※禁煙者限定※ ■民泊利用不可 ■自転車: 月額500円 バイク: 月額2,000円 ※要空き確認・2年分一括払い ■部屋タイプ: D2		



※図面と異なる場合は現況を優先となります。

物件番号: t0013707

みず+ペヤ  
水商売のお部屋

**新宿本店** 新宿区西新宿7-12-3小島ビル3階  
TEL 03-6279-2032

みず+ペヤ  
歌舞伎のお部屋

**あずま通り店** 新宿区歌舞伎町1-8-3良川ビル2階  
TEL 03-6205-5732

みず+ペヤ  
池袋のお部屋

**池袋店** 豊島区池袋2-4-2YKビル1階  
TEL 03-6907-2660

# 貸マンション

## 新宿駅

ファーストリアルタワー新宿(ファーストリアルタワーシンジユク) 1216

間取り  
1K

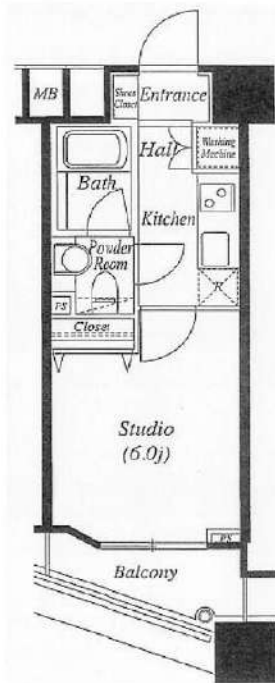
専有面積  
21.47㎡

築年月  
2006年03月

## ハイグレード賃貸マンション 都会のアーバンライフを満喫

### チェックポイント！

主要採光面：西向き住宅可、デザイナーズ、外観タイル張り、常時ゴミ出し可能、分譲タイプ24時間換気システム、B・T別シャワー浴室暖房、浴室乾燥機、トイレ温水洗浄便座、洗面所洗面台洗面所独立、ガスコンロ付、ガスコンロ可、2口コンロ、システムキッチン、収納スペース、全居室収納、クローゼット、シューズボックス、室内洗濯機置場、洗濯機置場給湯都市ガス、フローリング、冷房、暖房、エアコン、金属製エアコン、CS、BS端子、CATV、MMコンセント、インターネット対応、光ファイバー、ダブルロックドア、オートロックモニター付オートロック、モニター付インターホン、ディンプルキー、防犯カメラ、24時間セキュリティ、バルコニー、エレベーター、エレ...



物件種目	貸マンション
最寄駅	新宿
間取タイプ	1K
賃料	112,500円
賃貸条件	礼金1ヶ月 敷金1ヶ月 保証金なし

物件所在地	東京都新宿区西新宿7丁目5-9		
交通	JR山手線 新宿 徒歩8分		
建物	建物名	ファーストリアルタワー新宿(ファーストリアルタワーシンジユク) 1216	
	構造・規模	RC 32階建 地下2階/12階部分	
	使用部分積	21.47㎡	
	間取内訳	洋6	
築年月	2006年03月	契約期間	2年
管理費等	10,000円/月		
駐車場			
現況	居住中	2021年07月06日退去予定	入居日 相談
設備	B・T別シャワー浴室暖房 浴室乾燥機 トイレ温水洗浄便座 洗面所洗面台洗面所独立 ガスコンロ付 ガスコンロ可 2口コンロ システムキッチン 収納スペース 全居室収納 クローゼット シューズボックス 室内洗濯機置場 洗濯機置場給湯 都市ガス フローリング 冷房暖房 エアコン...		
保険等	要		
備考	火災保険及び緊急24時間駆け付けサービス等が付帯した入居者様への安心サービス「BR1サポート24」への加入が必須となります。(月額1,500円) 申込は「申込受付くん」よりお手続きください。 更新事務手数料：新賃料0.5ヶ月 更新料：新賃料1ヶ月 賃貸保証：加入要(個人)株式会社ジャックス[VICCS-PLUS10] 初回：合計家賃40% 事務手数料：合計家賃1%/月(法人)株式会社エポスカード[ROOM ID]初回：合計家賃40%※外国籍の方はG/T/N利用可 鍵交換代等：有 38,500円〜 利用駅1：都営大江戸線 新宿西口 徒歩4分 利用駅2：東京メトロ丸の内線 西新宿 徒歩8分		

この図面は物件情報の一部を抜粋して掲載しております。(現況優先)  
付帯条件や別途料金等が発生する場合がありますのでご確認ください。

at home

infosheet 物件番号 69727060015

みずべや  
水商売のお部屋

新宿本店 新宿区西新宿7-12-3小島ビル3階  
TEL 03-6279-2032



みずべや  
歌舞伎のお部屋

あずま通り店 新宿区歌舞伎町1-8-3浪川ビル2階  
TEL 03-6205-5732



みずべや  
池袋のお部屋

池袋店 豊島区池袋2-4-2YKビル1階  
TEL 03-6907-2660



# 貸マンション

## 江戸川橋駅

(仮) 神楽坂ヒルズsecondレジデンス(カグラザカヒルズセカンドレジデンス) 506

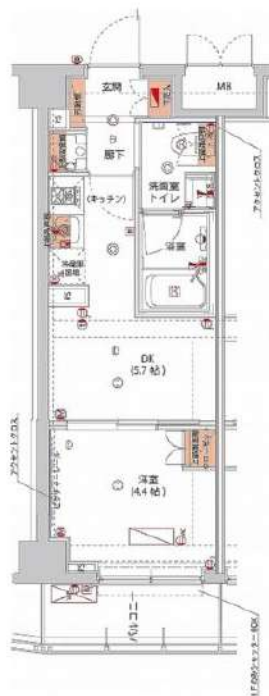
間取り  
1DK

専有面積  
25.80㎡

築年月  
2019年09月

### チェックポイント!

バイク置場有,駐輪場有,主要採光面:西向き,ペット相談,二人入居可,デザイナーズ,外観タイル張り,B・T別,オートバス,シャワー,浴室乾燥機,トイレ,温水洗浄便座,ガスコンロ付,2口コンロ,システムキッチン,クローゼット,シューズボックス,室内洗濯機置場,給湯,都市ガス,フローリング,エアコン,C.S,B.S端子,CATV,インターネット使用料無料,モニタ付オートロック,エレベーター,宅配BOX



物件種目	貸マンション
最寄駅	江戸川橋
間取タイプ	1DK
賃貸条件	賃料 122,000円
	礼金なし 敷金なし 保証金なし

物件所在地	東京都新宿区山吹町 12-16		
交通	東京メトロ有楽町線 江戸川橋 徒歩5分		
建物	建物名	(仮) 神楽坂ヒルズsecondレジデンス(カグラザカヒルズセカンドレジデンス) 506	
	構造・規模	RC 6階建/5階部分	
	使用部分積	25.80㎡	
	間取内訳	DK 5.7畳	
築年月	2019年09月	契約期間	2年
管理費等	なし 共益費 15,000円/月 雑費なし		
駐車場			
現況	空家	入居日	即時
設備	B・T別,オートバス,シャワー,浴室乾燥機,トイレ,温水洗浄便座,ガスコンロ付,2口コンロ,システムキッチン,クローゼット,シューズボックス,室内洗濯機置場,給湯,都市ガス,フローリング,エアコン,C.S,B.S端子,CATV,インターネット使用料無料,モニタ付オートロック,エレベーター...		
保険等	要 2年22,000円		
備考	■火災保険22000円 ■鍵交換代22000円 更新料:新賃料 1.5ヶ月 賃貸保証:利用可 保証会社必須 総賃料~50% 利用駅1:東京メトロ東西線 神楽坂 徒歩7分 利用駅2:JR総武・中央線 飯田橋 徒歩20分		

この図面は物件情報の一部を抜粋して掲載しております。(現況優先) 付帯条件や別途料金等が発生する場合がありますのでご確認ください。

at home

infosheet 物件番号 10461075060

みずいばや  
水商売のお部屋

新宿本店 新宿区西新宿7-12-3小島ビル3階  
TEL 03-6279-2032



みずいばや  
歌舞伎のお部屋

あずま通り店 新宿区歌舞伎町1-8-3良川ビル2階  
TEL 03-6205-5732



みずいばや  
池袋のお部屋

池袋店 豊島区池袋2-4-2YKビル1階  
TEL 03-6907-2660

# RENECAT導入済物件★消臭抗菌効果が半永久持続 インターネット使い放題先進アパートメント

## Access

京王線  
「笹塚」駅徒歩 10分



- スタイリッシュな外観
- 共用部防犯カメラ有
- TVモニター付オートロックシステム
- ハンズフリーインターホン
- ダブルロック&ディンプルキー
- 床フローリング仕様
- エアコン2基標準装備
- システム2口ガスキッチン
- トイレとバスルーム独立型
- 24時間常時定風量換気システム

- 追い炊き機能付バス
- 雨天・冬は必須!浴室換気暖房乾燥機
- パウダールーム洗面台
- 温水シャワートイレ
- 収納便利なクローゼット
- インターネット無料 (Wi-Fi)
- ※最大1Gbps
- BS・CS110° (別途費用)
- 24時間受取可能宅配BOX
- ペット可 (敷金1ヶ月追加) 中型まで



0304 号室 専有面積 40.87㎡

間取 1LDK

賃料 **132,000** 円/月

共益費 7,000 円/月

## 物件概要

所在地 / 東京都渋谷区笹塚3丁目45-11  
 構造・規模 / 木造 3階建  
 総戸数 / 12 戸  
 築年月 / 2018年10月31日  
 入居日 / 2021年09月13日

## 契約条件

保証金2ヶ月 (契約時償却)

保証システム利用料:家賃総額55%(最低金額5.5万円)  
 保証金契約時償却(保証金プランで契約の場合)  
 24時間安心サポート料11,000円鍵交換代19,800円  
 室内抗菌処理代16,500円事務手数料16,500円  
 当社指定賃貸入居者総合保険加入の事(別途費用)  
 ※賃料口座引落とし(口座振替手数料:月額550円)  
 普通賃貸借2年契約

24時間安心サポート

設備のトラブルに24時間365日の受付体制

医療健康サービス 24

看護師が24時間365日ご相談に応じます。

みずいべや  
水商売のお部屋

新宿本店 新宿区西新宿7-12-3小島ビル3階  
TEL 03-6279-2032



みずいべや  
歌舞伎のお部屋

あずま通り店 新宿区歌舞伎町1-8-3良川ビル2階  
TEL 03-6205-5732



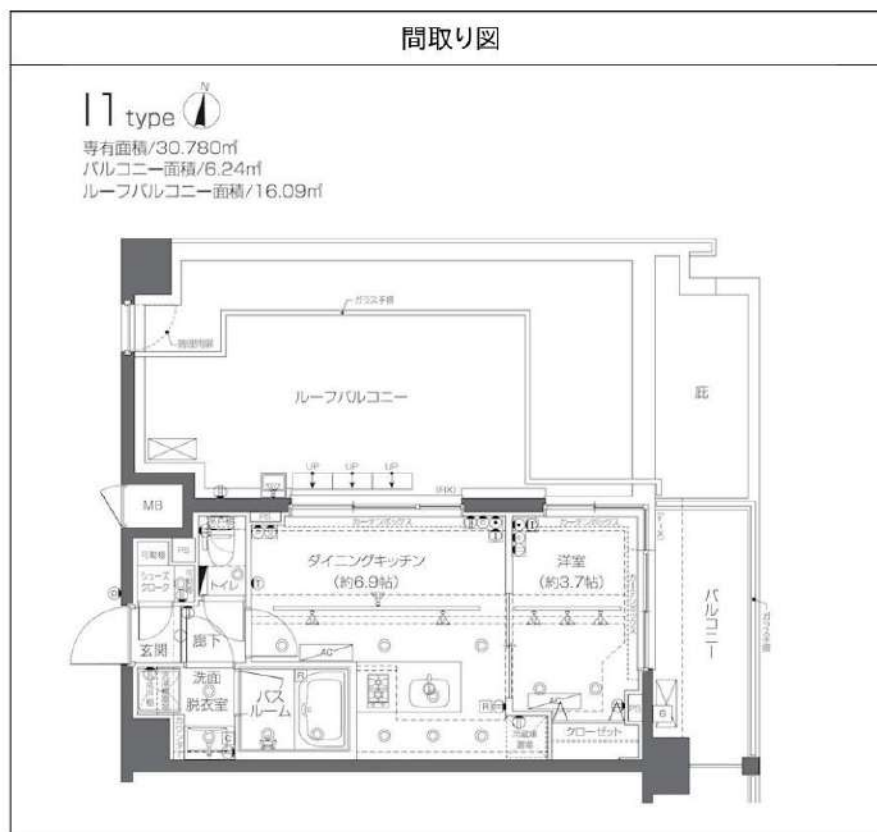
みずいべや  
池袋のお部屋

池袋店 豊島区池袋2-4-2YKビル1階  
TEL 03-6907-2660

# ZOOM新宿西落合 611

間取り	賃料	管理費等
1DK	143,000円	8,000円

敷金/保証金	143,000円	礼金/権利金	143,000円
敷引/償却金		更新料	1ヶ月(新賃料)
その他費用	<small>[-一時金] 鍵交換費用(税込): 22,000円          [月次費用] 家財保険+付帯サービス(税込): 1,575円          (備考) ■契約時: 当月分+翌月分の賃料・管理費をお支払い頂きます。 ■ペット飼育時: 敷金1ヶ月追加(別途飼育規則参照・要申請書) ■解約時: ルームクリーニング費用及び借主負担分の原状回復費用をお支払い頂きます</small>		
物件種別	マンション		
物件所在地	東京都新宿区西落合1丁目27-10		
交通	都営大江戸線 落合南長崎駅 徒歩6分		
間取り詳細	6階: DK 6.90畳, 洋室 3.70畳		
構造	鉄筋コンクリート 6階 / 7階建		
面積	30.78㎡	向き	東
築年月	2019年12月4日	契約期間	普通借家契約 2年
駐車場	要問合せ	入居時期	即入居
設備	角部屋 二面採光 2口ガス 独立洗面台 脱衣室 浴室換気乾燥機 追焚 温水洗浄便座 エアコン		
入居諸条件	ペット可, 二人入居可		
損害保険			
保証会社	必須 初回保証料=合計賃料×50%(法人50%)、月額保証料=合計賃料×1%		
備考	■民泊利用不可 ■自転車: 月額500円 バイク: 月額2,000円(契約時2年間一括払い※台数要確認) ■部屋タイプ: I1		



物件番号: t0016697

※図面と異なる場合は現況を優先となります。



みずべや  
水商売のお部屋

**新宿本店** 新宿区西新宿7-12-3小島ビル3階  
TEL 03-6279-2032



みずべや  
歌舞伎のお部屋

**あずま通り店** 新宿区歌舞伎町1-8-3良川ビル2階  
TEL 03-6205-5732



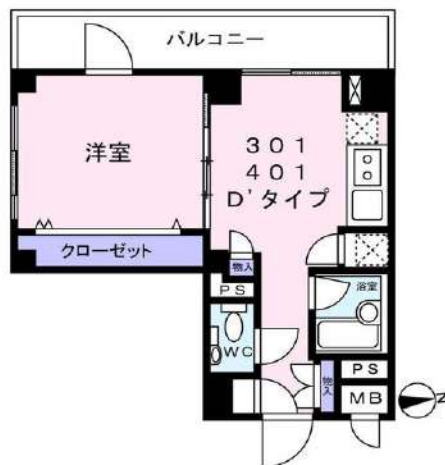
みずべや  
池袋のお部屋

**池袋店** 豊島区池袋2-4-2YKビル1階  
TEL 03-6907-2660

物件名  
Navi新宿 601

交通  
山手線新大久保駅 徒歩2分

賃料  
147,000円



賃貸条件	管理費	0円		
	敷金	1ヶ月	礼金	0ヶ月
	償却金			
	鍵交換代	清掃費用		
	保険	有 借家人賠償責任保険21,500円 2年		
	契約期間	2年	更新料	新賃料の1ヶ月
	その他費用			
所在地	保証会社	全保連 初回60% 継続保証料1万円		
	東京都新宿区百人町1丁目3-14			
建物	専有面積	31.28㎡		
	向き	西	築年月	2004年2月
	構造	鉄筋コンクリート9階建/6階部分		
	現況	空家		
	入居予定日	即時		
	駐車場	無		
設備条件	駐輪場			
	オートロック、ゴミ出し24時間OK、エレベーター、TVインターホン、浴室乾燥機、防犯カメラ、シューズボックス、全居室フローリング、エアコン、LAN、バストイレ別、シャワー、ディンプルキー、日勤管理、モニター付きオートロック			
備考	お客様のご都合のいい引っ越し日時をご相談ください。こちらの物件は人気のルームシェアが相談できます。ダイニングキッチン付きのお住まいなので料理好きにオススメ。オートロック付きなので、安心して暮らすことができます。交通アクセスを重視して住まい探しをするなら、当社にお任せください！こちらでは、山手線新大久保周辺にある賃貸情報を豊富に取り扱っております。			

その他費用/備考

更新時事務手数料：0.5か月  
 外国籍・水商売相談可能/礼金ゼロ！フリーレント1ヶ月！  
 ・申し込み後ライフラインサービスのお電話があります。  
 ・契約来店は日曜祝日を除く営業時間内に設定願います。  
 ・成約の場合、当社規定の仲介手数料を申し受けます。  
 ・契約開始は申込から2週間以内でお願いします。  
 ・安心サポート24：16,500円/2年、カード宅配ロッカー3,300円

セールスポイント

家から47mのところ、薬や日用品を買いに便利なココミンドラッグ 新大久保店があります。防犯対策の行き届いた造りがポイント。快適な生活をお約束する角部屋で涼しく快適に生活しましょう。少し広めなお部屋でキッチンも快適な1DKの間取りです。これから先、どんな暮らしを実現していきたいですか。新しい住まいでハリのある生活を送っていきましょう。お問い合わせもお気軽に。

※図面と現況が異なる場合は、現況優先となります。

**みずべや**  
水商売のお部屋

**新宿本店** 新宿区西新宿7-12-3小島ビル3階  
TEL 03-6279-2032



**みずべや**  
歌舞伎のお部屋

**あずま通り店** 新宿区歌舞伎町1-8-3長川ビル2階  
TEL 03-6205-5732



**みずべや**  
池袋のお部屋

**池袋店** 豊島区池袋2-4-2YKビル1階  
TEL 03-6907-2660

RENECAT導入済物件★消臭抗菌効果が半永久持続  
駅や生活利便施設に近い快適生活を実現できる好立地

Access

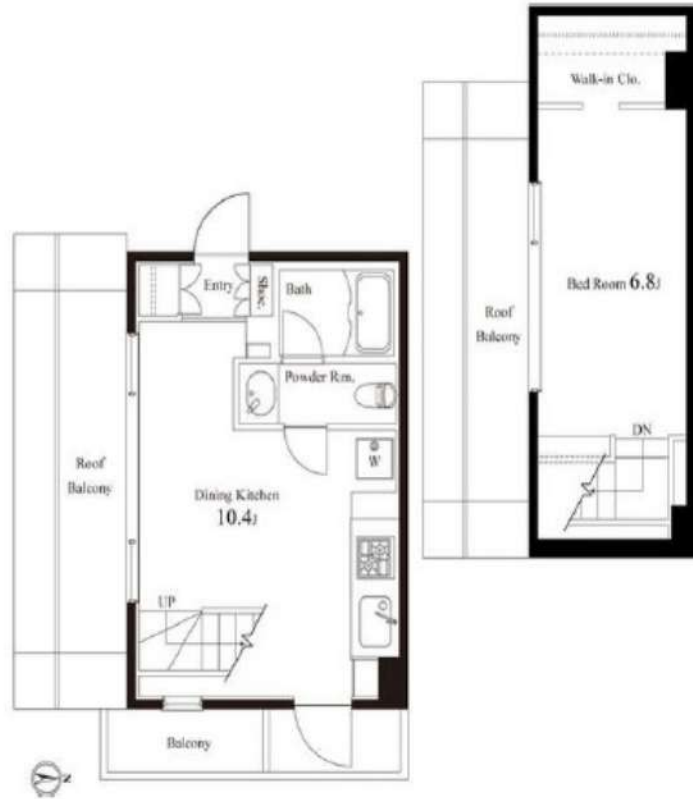
JR山手線  
「新宿」駅徒歩 8分



JR山手線  
「代々木」駅徒歩 8分

- タイル貼りの美しい外観
- カラーTVモニター付オートロック
- 共用部ALSOKセキュリティシステム
- ダブルロック&ピッキング対応キー
- 床フローリング仕様
- エアコン2基標準装備
- オリジナルシステムキッチン
- 2ロガスコンロ(グリル付)
- バスルームとトイレを独立
- 雨の日も便利な浴室換気乾燥機

- パウダールーム洗面台
- シャンブードレッサー
- 洗濯機置場室内
- 収納便利なウォークインクローゼット
- BS・110°CSアンテナ(別途費用)
- インターネット無料(最大1Gbps)
- CATV(別途費用)
- 24時間受取可能宅配BOX
- 2人入居可能・外国籍入居可能
- ペット可(別途敷金1ヵ月)小型1匹まで



24時間安心サポート

設備のトラブルに24時間365日の受付体制

医療健康サービス 24

看護師が24時間365日ご相談に応じます。

0504 号室 専有面積 42.12㎡

間取 1LDK

賃料 150,000 円/月

共益費 12,000 円/月

物件概要

所在地 / 東京都渋谷区代々木2丁目38-3  
構造・規模 / 鉄筋コンクリート造 6階建  
総戸数 / 20 戸  
築年月 / 2006年10月19日  
入居日 / 即可

契約条件

保証金2ヶ月 (契約時償却)

CH保証システム利用料:家賃総額55%(最低金額5.5万円)  
保証金契約時償却(保証金プランで契約の場合)  
24時間安心サポート料11,000円継交代19,800円  
室内抗菌処理代16,500円事務手数料16,500円  
当社指定賃貸入居者総合保険加入の事(別途費用)  
※賃料口座引落し(口座振替手数料:月額550円)  
普通賃貸借1年契約(更新型)※  
※更新時5%賃料改定が行われますが2回目以降は更新料はかかりませんので安心して長くお住まいになれます。

みずいばや  
水商売のお部屋

新宿本店 新宿区西新宿7-12-3小島ビル3階  
TEL 03-6279-2032



みずいばや  
歌舞伎のお部屋

あずま通り店 新宿区歌舞伎町1-8-3良川ビル2階  
TEL 03-6205-5732



みずいばや  
池袋のお部屋

池袋店 豊島区池袋2-4-2YKビル1階  
TEL 03-6907-2660