

# グランヴァン西落合

号室	賃料
407	59,000円

9 / 11 退去予定 ※同物件別号室写真を使用しております※  
 ※保証会社加入必須※▼図面左側下部を参照下さい▼



1K (洋室6.2帖)  
Dタイプ

- インターネット(フレッツ光)対応
- ◆必要書類◆ ※ネット環境やBS・CS受信状況は各関連会社へ※  
 【審査時】
  - ・身分証明書の写し
  - ・収入証明書 (源泉徴収票または直近の給与明細3ヶ月分など)
 【契約時】
  - ・借主様  
 「顔写真付身分証明書」または「身分証明書+顔写真」

※審査時に別途書類をご提出頂く場合がございます。  
 ※弊社指定住宅総合保険加入必須※

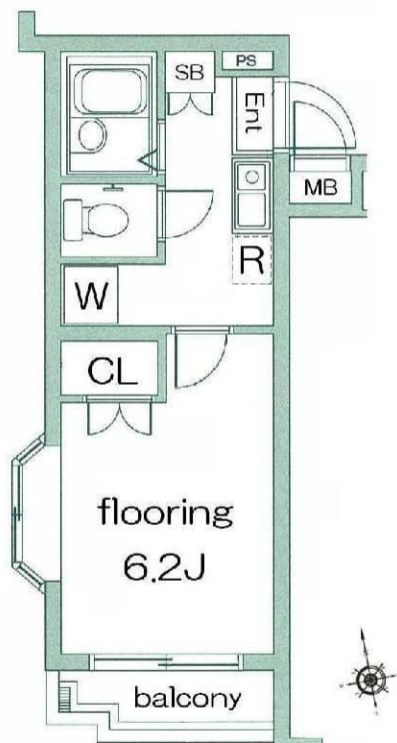
- ◆保証会社必須◆  
 【GVあんしん保証】(エポスカード払い又は、口座振替)
  - ・ベーシック2プラン (連帯保証人不要)
  - ・月額総賃料の50%(以降総家賃の1.5%/月)
- ※キャンパスプラン初回15,000円(以降総賃料の1.5%/月)

## ★敷金ゼロキャンペーン実施中★

《先行契約のみ申込受付可能!》

◆その他まずは何でもご相談ください(^o^)/◆

2021/7/30~2021/8/31申込受付分まで



図面が現状と異なる場合は現状優先とします。  
 更新料: 新賃料の1.5ヶ月分

管理費	15,000円		
敷金	0ヶ月	礼金	1ヶ月
所在地	東京都新宿区 西落合3丁目15-2		
交通	都営大江戸線 落合南長崎 徒歩5分 西武池袋線 東長崎 徒歩12分 西武新宿線 新井薬師前 徒歩16分		
構造	鉄筋コンクリート(RC造) 4階建		
専有面積	20.62㎡	開口部方位	南
総戸数	50戸	間取り	1K
築年月	1999/01	契約期間	2年
駐車場	駐輪場有り		
入居日	10月中旬 09/11退去(居住中)		
設備等	都市ガス, 公共下水, 角部屋, 防犯カメラ, オートロック, 宅配BOX, エレベーター, 敷地内ごみ置き場, BSアンテナ, エアコン, システムキッチン, コンロ口数一口, ガスコンロ, 浴室乾燥機, 全室フローリング, フローリング, 地デジ対応, 学生相談, B・T別, 洗濯機置き場室内, 2階以上の物件, バルコニー, 収納, 下駄箱, 出窓, 給湯, 2面採光		
備考	※入居可能日はあくまで予定です※ ※1年未満の解約の場合、違約金1ヶ月 ※2年未満の解約の場合、違約金0.5ヶ月 クリーニング費用(退去時): 38,500円 (税込) ◆契約時諸費用◆ GVサポート24(2年): 16,500円(税込) 鍵交換料: 33,000円(税込) 保険料: 18,000円 2年 解約予告: 45日前		

物件コード 541 407 レインズコード下8桁 -

みずべや  
水商売のお部屋

**新宿本店** 新宿区西新宿7-12-3小島ビル3階  
TEL 03-6279-2032

みずべや  
歌舞伎のお部屋

**あずま通り店** 新宿区歌舞伎町1-8-3良川ビル2階  
TEL 03-6205-5732

みずべや  
池袋のお部屋

**池袋店** 豊島区池袋2-4-2YKビル1階  
TEL 03-6907-2660

# 貸マンション

## 椎名町駅

スカイコートヌーベル新宿落合 501

間取り  
1K

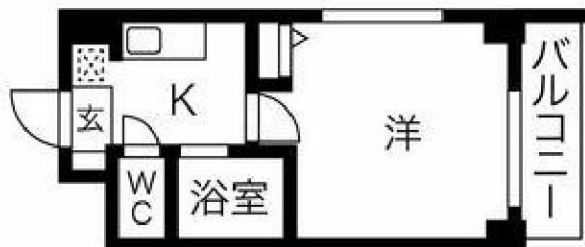
専有面積  
20.00㎡

築年月  
2002年01月



### チェックポイント！

駐輪場有,主要採光面：東向き,分譲タイプ,角部屋,B・T別,トイレ,洗面台,ガスコンロ付,2口コンロ,シューズボックス,室内洗濯機置場,洗濯機置場,給湯,都市ガス,冷房,エアコン,C S,BS端子,オートロック,モニタ付インターホン,バルコニー,エレベーター,宅配BOX



物件種目	貸マンション
最寄駅	椎名町
間取タイプ	1K
賃貸条件	賃料 63,500円
	礼金なし 敷金なし 保証金なし

物件所在地	東京都新宿区中落合2丁目 26-12		
交通	西武池袋・豊島線 椎名町 徒歩8分		
建物	建物名	スカイコートヌーベル新宿落合 501	
	構造・規模	SRC 11階建/5階部分	
	使用部分積	20.00㎡	
	間取内訳	洋室	
築年月	2002年01月	契約期間	2年
管理費等	15,000円/月 共益費なし 雑費なし		
駐車場	空家		
現況	空家	入居日	即時
設備	B・T別トイレ,洗面台,ガスコンロ付,2口コンロ,シューズボックス,室内洗濯機置場,洗濯機置場,給湯,都市ガス,冷房,エアコン,C S,BS端子,オートロック,モニタ付インターホン,バルコニー,エレベーター,宅配BOX		
保険等	要 2年20,000円		
備考	更新事務手数料(更新時) 8800円 24Hサポート(2年毎): 16,500円 消臭抗菌費: 16,500円 室内清掃費用: 49,500円 更新料: 新賃料1ヶ月 賃貸保証: 加入要 保証会社利用必須 鍵交換代等: 有 27,500円~ 利用駅1: 西武新宿線 下落合 徒歩11分 利用駅2: 都営大江戸線 中井 徒歩12分		

みずべや  
水商売のお部屋

新宿本店 新宿区西新宿7-12-3小島ビル3階  
TEL 03-6279-2032



みずべや  
歌舞伎のお部屋

あずま通り店 新宿区歌舞伎町1-8-3良川ビル2階  
TEL 03-6205-5732



みずべや  
池袋のお部屋

池袋店 豊島区池袋2-4-2YKビル1階  
TEL 03-6907-2660



# フェニックス代々木上原 103

間取り	賃料	管理費等
1K	69,000円	6,000円

敷金/保証金	0円	礼金/権利金	0円
敷引/償却金		更新料	1ヶ月(新賃料)
その他費用	<small>[-一時金] 鍵交換費用(税込): 22,000円                  [月次費用] 家財保険+付帯サービス(税込): 1,475円                  (備考) ■契約時: 当月分+翌月分の賃料・管理費をお支払い頂きます ■解約時: ルームクリーニング費用及び借主負担分の原状回復費用をお支払い頂きます</small>		
物件種別	マンション		
物件所在地	東京都渋谷区上原1丁目6-12		
交通	小田急線 代々木八幡駅 徒歩6分 東京メトロ千代田線 代々木公園駅 徒歩6分 小田急線 代々木上原駅 徒歩7分		
間取り詳細	1階: 洋室 6.00畳		
構造	鉄筋コンクリート 1階 / 4階建		
面積	18.43㎡	向き	南
築年月	1996年11月22日	契約期間	普通借家契約 2年
駐車場		入居時期	即入居
設備	1口IHクッキングヒーター エアコン フローリング 室内洗濯機置場 TVモニター付きオートロック		
入居諸条件			
損害保険			
保証会社	必須 初回保証料=合計賃料×50%(法人50%)、月額保証料=合計賃料×1%		
備考	■民泊利用不可 ■自転車: 月額使用料不要(登録制) ■部屋タイプ: D ※室内冷蔵庫撤去の可能性有		

外観



その他



物件番号: t0001141

※図面と異なる場合は現況を優先となります。



**みずべや**  
水商売のお部屋

**新宿本店** 新宿区西新宿7-12-3小島ビル3階  
TEL 03-6279-2032



**みずべや**  
歌舞伎のお部屋

**あずま通り店** 新宿区歌舞伎町1-8-3良川ビル2階  
TEL 03-6205-5732



**みずべや**  
池袋のお部屋

**池袋店** 豊島区池袋2-4-2YKビル1階  
TEL 03-6907-2660

# 貸マンション

## 都立家政駅

パレ・ホームズ都立家政102

間取り  
ワンルーム

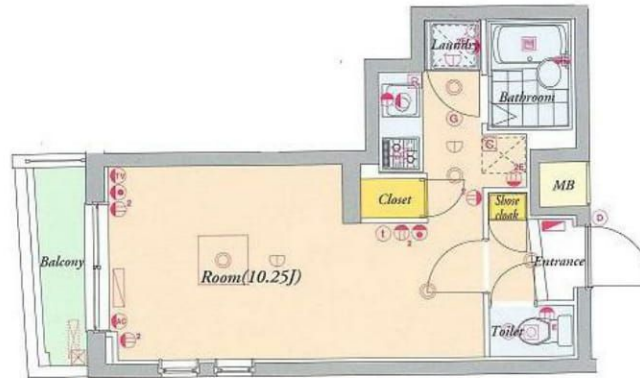
専有面積  
23.89㎡

築年月  
2005年07月



### チェックポイント！

主要採光面：西向き,楽器不可,ペット相談 小型犬可 猫可,二人入居可,2面採光,外観タイル張り,分譲タイプ,角部屋,24時間換気システム,B・T別,シャワー,浴室乾燥機,トイレ,洗面台,ガスコンロ付,2口コンロ,システムキッチン,グリル,収納スペース,クローゼット,シューズボックス,照明器具,室内洗濯機置場,洗濯機置場,給湯,都市ガス,フローリング,冷房,暖房,エアコン,C S, B S 端子, C A T V, オートロック, モニタ付インターホン, 24時間セキュリティ, バルコニー, エレベーター, 宅配BOX



物件種目	貸マンション
最寄駅	都立家政
間取タイプ	ワンルーム
賃貸条件	賃料 69,000円
	礼金1ヶ月 敷金1ヶ月 敷引1ヶ月 保証金なし

物件所在地	東京都中野区若宮3丁目 3-13		
交通	西武新宿線 都立家政 徒歩3分		
建物	建物名	パレ・ホームズ都立家政102	
	構造・規模	RC 4階建/1階部分	
	使用部分積	23.89㎡	
	間取内訳	洋10.2	
築年月	2005年07月	契約期間	2年
管理費等	6,000円/月		
駐車場			
現況	空家	入居日	即時
設備	B・T別,シャワー,浴室乾燥機,トイレ,洗面台,ガスコンロ付,2口コンロ,システムキッチン,グリル,収納スペース,クローゼット,シューズボックス,照明器具,室内洗濯機置場,洗濯機置場,給湯,都市ガス,フローリング,冷房,暖房,エアコン,C S, B S 端子, C A T V, オートロック, モニタ付イ...		
保険等	要2年		
備考	ペット保証金1ヶ月償却・保証会社必須 ライフサポート:16,500円 更新料:新賃料1ヶ月 賃貸保証:加入要 初回:賃料+管理費+決済サービス料550円/月(税込)の50% 更新料:1万円/年 鍵交換代等:有 19,800円~ 利用駅1:西武新宿線 鷺ノ宮 徒歩8分 利用駅2:西武新宿線 野方 徒歩1分		

みずべや  
水商売のお部屋

新宿本店 新宿区西新宿7-12-3小島ビル3階  
TEL 03-6279-2032



みずべや  
歌舞伎のお部屋

あずま通り店 新宿区歌舞伎町1-8-3良川ビル2階  
TEL 03-6205-5732



みずべや  
池袋のお部屋

池袋店 豊島区池袋2-4-2YKビル1階  
TEL 03-6907-2660



# 貸マンション

曙橋駅

Class市ヶ谷

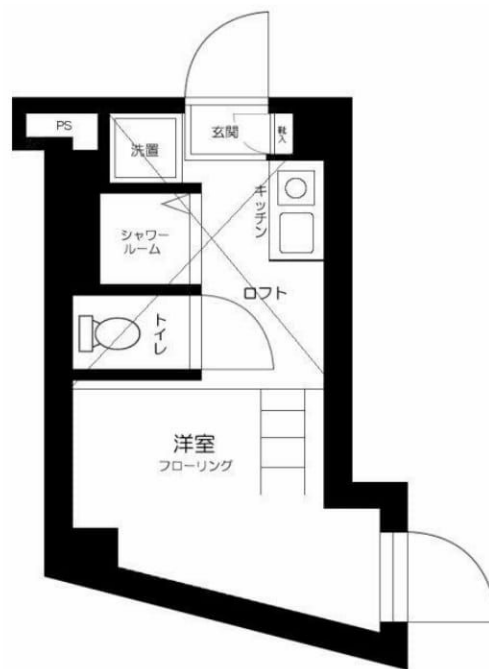
間取り  
ワンルーム

専有面積  
10.68㎡

築年月  
2019年01月

## チェックポイント！

主要採光面：南東向き、トイレ、温水洗浄便座、IHクッキングヒーター、収納スペース、シューズボックス、室内洗濯機置場、洗濯機置場、フローリング、エアコン、インターネット使用料無料、オートロック、モニタ付オートロック、モニタ付インターホン、防犯カメラ、宅配BOX



物件種目	貸マンション
最寄駅	曙橋
間取タイプ	ワンルーム
賃貸条件	賃料 69,000円 礼金なし 敷金なし 保証金なし

物件所在地	東京都新宿区市谷台町 9-7		
交通	都営新宿線 曙橋 徒歩5分		
建物	建物名	Class市ヶ谷	
	構造・規模	RC 2階建 地下1階/2階部分	
	使用部分積	10.68㎡	
	間取内訳		
築年月	2019年01月	契約期間	2年
管理費等	10,000円/月 共益費なし 雑費なし		
駐車場			
現況	居住中	入居日	相談
設備	トイレ、温水洗浄便座、IHクッキングヒーター、収納スペース、シューズボックス、室内洗濯機置場、洗濯機置場、フローリング、エアコン、インターネット使用料無料、オートロック、モニタ付オートロック、モニタ付インターホン、防犯カメラ、宅配BOX		
保険等	要 2年20,000円		
備考	ルームクリーニング代：4,4万円※契約時Wi-Fiインターネット無料で使い放題※指定会社利用の場合に限ります。設備緊急受付システム料：7,700円 ルームクリーニング代：44,000円 更新料：新賃料1ヶ月 賃貸保証：加入要 当社指定の保証会社をご利用頂くことが契約条件となります。鍵交換代等：有 24,200円～ 利用駅1：都営大江戸線 若松河田 徒歩9分 利用駅2：東京メトロ丸ノ内線 四谷三丁目 徒歩11分		

みずいべや  
水商売のお部屋

新宿本店 新宿区西新宿7-12-3小島ビル3階  
TEL 03-6279-2032



みずいべや  
歌舞伎のお部屋

あずま通り店 新宿区歌舞伎町1-8-3良川ビル2階  
TEL 03-6205-5732



みずいべや  
池袋のお部屋

池袋店 豊島区池袋2-4-2YKビル1階  
TEL 03-6907-2660

# 貸マンション

## 早稲田駅

スカイコート早稲田第5 203

間取り  
1K

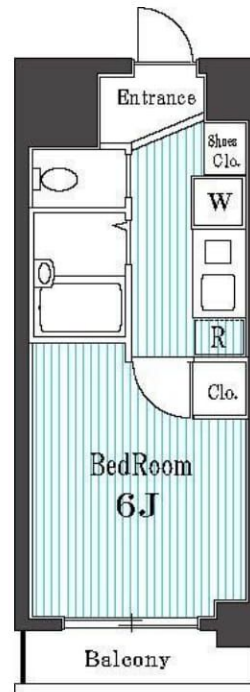
専有面積  
19.14㎡

築年月  
2002年03月



### チェックポイント！

主要採光面：東向き,二人入居可,B・T別,ガスコンロ付,システムキッチン,収納スペース,室内洗濯機置場,都市ガス,フローリング,C S,B S端子,オートロック,バルコニー,エレベーター,宅配BOX



物件種目	貸マンション
最寄駅	早稲田
間取タイプ	1K
賃貸条件	賃料 70,000円 礼金1ヶ月 敷金なし 保証金なし

物件所在地	東京都新宿区原町2丁目 69-2		
交通	東京メトロ東西線 早稲田 徒歩5分		
建物	建物名	スカイコート早稲田第5 203	
	構造・規模	RC 5階建/2階部分	
	使用部分積	19.14㎡	
	間取内訳	洋室6.0 / K 2.0	
築年月	2002年03月	契約期間	2年
管理費等	10,000円/月 共益費なし 雑費なし		
駐車場			
現況	空家	入居日	即時
設備	B・T別,ガスコンロ付,システムキッチン,収納スペース,室内洗濯機置場,都市ガス,フローリング,C S,B S端子,オートロック,バルコニー,エレベーター,宅配BOX		
保険等	要		
備考	<ul style="list-style-type: none"> <li>・契約時にルームクリーニング代44,000円税込・火災保険料20,000円/2年間・24h生活サポート加入16,500円税込・鍵交換代33,000円税込</li> <li>・契約事務手数料11,000円税込・保証会社加入必須 大手法人契約の場合は応相談 エボス 初回賃料総額の50%、月額手数料賃料総額の1.5% 解約予告2ヶ月前 更新料：新賃料 1.5ヶ月 賃貸保証：加入要 その他 エボス 初回賃料総額の50%、月額手数料賃料総額の1.5% ※お客様等に物件をご紹介する場合は、必ず弊社(元付)作成図面をお取り寄せください。 利用駅1：都営大江戸線 牛込柳町 徒歩6分 利用駅2：都営大江戸線 若松河田 徒歩7分</li> </ul>		

みずべや  
水商売のお部屋

新宿本店 新宿区西新宿7-12-3小島ビル3階  
TEL 03-6279-2032



みずべや  
歌舞伎のお部屋

あずま通り店 新宿区歌舞伎町1-8-3良川ビル2階  
TEL 03-6205-5732



みずべや  
池袋のお部屋

池袋店 豊島区池袋2-4-2YKビル1階  
TEL 03-6907-2660



# 貸マンション

## 高円寺駅

ループル高円寺伍番館(ループルコウエンジゴパンカン) 305

間取り  
1K

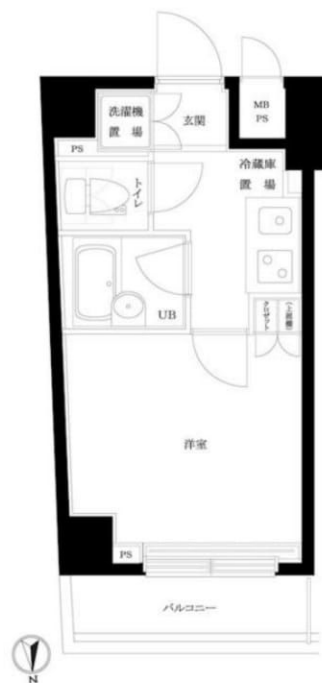
専有面積  
20.23㎡

築年月  
2008年07月



### チェックポイント!

駐輪場有,主要採光面:北向き,外観タイル張り,常時ゴミ出し可能,分譲タイプ,角部屋,24時間換気システム,B・T別,シャワー,浴室乾燥機,トイレ,温水洗浄便座,ガスコンロ付,2口コンロ,システムキッチン,クローゼット,照明器具,室内洗濯機置場,給湯,都市ガス,フローリング,エアコン,C S, B S端子,オートロック,モニタ付オートロック,モニタ付インターホン,ディンプルキー,バルコニー,エレベーター,宅配BOX



物件種目	貸マンション
最寄駅	高円寺
間取タイプ	1K
賃貸条件	賃料 70,000円 礼金1ヶ月 敷金なし 保証金なし

物件所在地	東京都中野区野方1丁目 39-4		
交通	J R総武・中央緩行線 高円寺 徒歩9分		
建物	建物名	ループル高円寺伍番館(ループルコウエンジゴパンカン) 305	
	構造・規模	R C 8階建/3階部分	
	使用部分積	20.23㎡	
	間取内訳	洋室6畳/K2畳	
築年月	2008年07月	契約期間	2年
管理費等	12,000円/月 共益費なし 雑費なし		
駐車場	なし		
現況	空家	入居日	2021年9月上旬予定
設備	B・T別,シャワー,浴室乾燥機,トイレ,温水洗浄便座,ガスコンロ付,2口コンロ,システムキッチン,クローゼット,照明器具,室内洗濯機置場,給湯,都市ガス,フローリング,エアコン,C S, B S端子,オートロック,モニタ付オートロック,モニタ付インターホン,ディンプルキー,バルコニー,エレベ...		
保険等	要 2年18,000円		
備考	T F D c l u b : 17,000円 鍵交換費用: 16,500円 更新料: 新賃料1ヶ月 賃貸保証: 加入要 賃料+管理費の30%~40%		

みずいべや  
水商売のお部屋

新宿本店 新宿区西新宿7-12-3小島ビル3階  
TEL 03-6279-2032



みずいべや  
歌舞伎のお部屋

あずま通り店 新宿区歌舞伎町1-8-3良川ビル2階  
TEL 03-6205-5732



みずいべや  
池袋のお部屋

池袋店 豊島区池袋2-4-2YKビル1階  
TEL 03-6907-2660

