

# リクレイシア三田 902

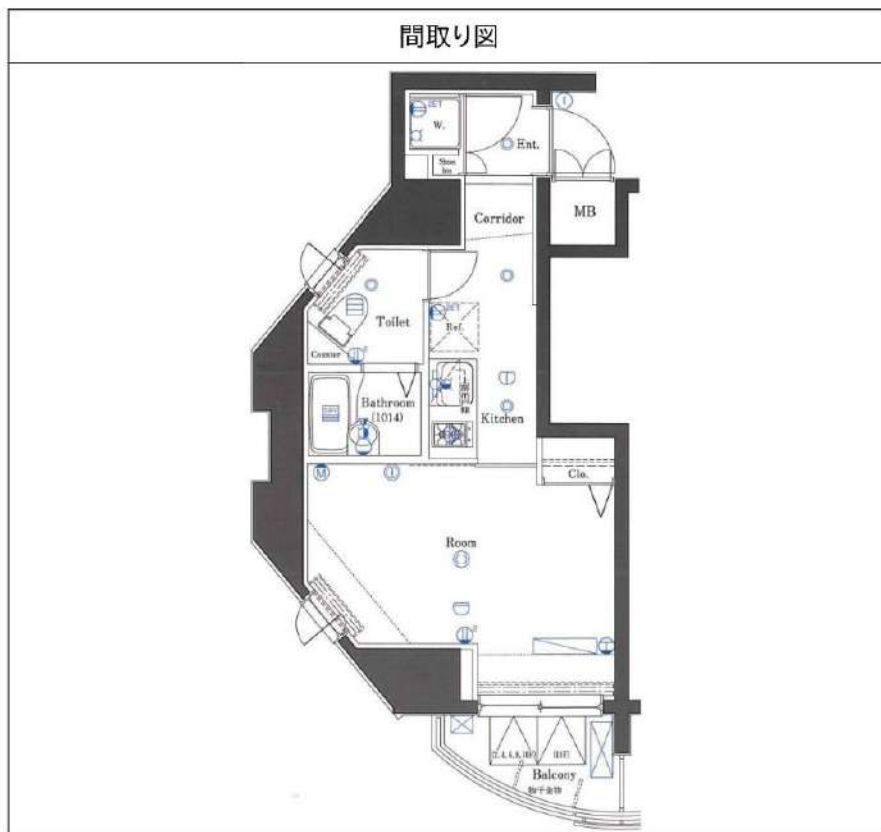
間取り	賃料	管理費等
1K	90,000円	14,000円

ペット可 セキュリティも室内設備も充実!高級分譲賃貸マンション



♪ ペット可 セキュリティも室内設備も充実!高級分譲賃貸マンション♪

外観	
その他	



敷金/保証金	0円	礼金/権利金	0円
敷引/償却金	0円	更新料	1.5ヶ月 (新賃料)
その他費用			
物件種別	マンション		
物件所在地	東京都港区芝1丁目13-20		
交通	都営三田線 三田駅 徒歩6分 山手線 田町駅 徒歩10分 山手線 浜松町駅 徒歩10分		
間取り詳細			
構造	鉄筋コンクリート 9階 / 11階建		
面積	25.25㎡	向き	北西
築年月	2006年4月	契約期間	普通借家契約 2年
駐車場		入居時期	2021年8月15日
設備	温水洗浄便座, ガスコンロ設置済, クローゼット, エアコン, フローリング, モニタ付オートロック, TVインターホン, 室内洗濯機置場, バス有, シャワー, トイレ有, 浴室乾燥, ガス給湯, システムキッチン, シューズボックス, バストイレ別, ガスコンロ, 押入, 2口コンロ, ガスキッチン, ユニットバス, デザイナーズ, エレベーター, 外壁タイル張り, 宅配BOX		
入居諸条件	ペット可, 事務所不可, 二人入居可		
損害保険	要 23,000円 (2年)		
保証会社	可 総賃料の~50%		
備考	■入居中サポート21450円 ■抗菌代16500円 ■事務手数料11000円 ■火災保険23000円 ■保証会社必須~50% ■鍵交換代22000円 ■短期解約違約金有 ■ペット(+敷1・償)		

みずべや  
水商売のお部屋

**新宿本店** 新宿区西新宿7-12-3小島ビル3階  
TEL 03-6279-2032

みずべや  
歌舞伎のお部屋

**あずま通り店** 新宿区歌舞伎町1-8-3良川ビル2階  
TEL 03-6205-5732

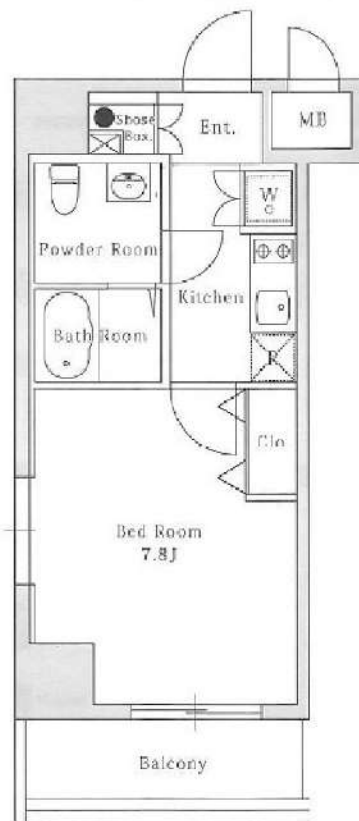
みずべや  
池袋のお部屋

**池袋店** 豊島区池袋2-4-2TKビル1階  
TEL 03-6907-2660

# エスリード芝浦ベイサイド 408

山手線「田町」駅 徒歩 **15**分 ゆりかもめ「芝浦心頭」駅 徒歩 **10**分

駅チカ！レインボーブリッジ近く！！南東向きの角部屋！敷金なし！  
ペット可能！（小型犬or猫計2匹迄※礼金1か月プラス）



賃料	96,000円		
共益費	12,000円	間取り	1K
敷金	0ヶ月	礼金	1ヶ月
建物名	エスリード芝浦ベイサイド		
物件種別	賃貸マンション	号室	408
所在地	東京都港区海岸3丁目8-17		
交通	山手線「田町」駅 徒歩15分		
	ゆりかもめ「芝浦心頭」駅 徒歩10分		
間取詳細	洋室7.8帖, K2帖		
構造・規模	鉄筋コンクリート11階建/4階部分		
専有面積	壁芯25.84㎡	向き	南東
築年月	2008年9月	契約期間	2年
入居時期	相談 2021年9月1日(解約予定)		
更新料	新賃料の1ヶ月		
保証会社	※エポス ルームIDからの審査になります。【ルームID】月額総賃料の50%/月次保証料、月額総賃料の1.5%【アーク賃貸保証】月額総賃料の40%/次年度以降10,000円※引落し手数料550円(税込)		
保険	有 火災保険15,000円 2年		
鍵交換費用	22,000円		
その他	★★プレミアムデスク2年間(24時間緊急サポート) 16,500円(税込) / 契約時ルームクリーニング費用 38,500円(税込) / 解約予告2ヶ月前 / 短期違約金有(1年以内の解約は賃料の1ヶ月分) / PET飼育時 小型犬or猫計2匹迄 礼金1ヶ月プラス / 駐車場・駐輪場・バイク置場等の共用部につきましては【エスリード建物管理(株)06-6345-3190】まで直接問合せ下さい。 / ※写真は参考となりますのでご注意ください。		

※図面と現況が異なる場合は、現況優先となります。情報掲載日 2021/8/19



**みずべや**  
水商売のお部屋

**新宿本店** 新宿区西新宿7-12-3小島ビル3階  
TEL 03-6279-2032



**みずべや**  
歌舞伎のお部屋

**あずま通り店** 新宿区歌舞伎町1-8-3長川ビル2階  
TEL 03-6205-5732



**みずべや**  
池袋のお部屋

**池袋店** 豊島区池袋2-4-2TKビル1階  
TEL 03-6907-2660

# 貸マンション

## 六本木一丁目駅

ガリシアヒルズ六本木 906

間取り  
1K

専有面積  
23.04㎡

築年月  
2005年11月



### インターネット利用無料！ 5駅8路線のマルチアクセス

#### チェックポイント！

主要採光面：北西向き社宅可、デザイナーズ外観タイル張り、常時ゴミ出し可能分譲タイプ24時間換気システム、B・T別シャワーシャワールーム、浴室暖房 浴室乾燥機、トイレ温水洗浄便座、洗面台、ガスコンロ付、ガスコンロ可、2口コンロシステムキッチン収納スペース、全居室収納、クローゼット、シューズボックス、室内洗濯機置場、給湯都市ガス、フローリング全居室フローリング、冷房、暖房、エアコン、全居室エアコン、C、S、B、S端子、CATV、M、Mコンセント、インターネット対応、インターネット使用料無料、ダブルロックドア、オートロック、モニター付オートロック、モニター付インターホン、ディンプルキー防犯カメラ、24時間セキュリティ、ノーバルコニー



物件種目	貸マンション
最寄駅	六本木一丁目
間取タイプ	1K
賃借条件	賃料 106,000円
	礼金なし 敷金なし 保証金なし

物件所在地	東京都港区六本木2丁目4-12		
交通	東京メトロ南北線 六本木一丁目 徒歩3分		
建物	建物名	ガリシアヒルズ六本木 906	
	構造・規模	RC 15階建/9階部分	
	使用部分積	23.04㎡	
	間取内訳	洋 6.7	
築年月	2005年11月	契約期間	2年
管理費等	なし 共益費10,000円/月		
駐車場			
現況	空家	入居日	即時
設備	B・T別シャワーシャワールーム、浴室暖房、浴室乾燥機、トイレ温水洗浄便座、洗面台、ガスコンロ付、ガスコンロ可、2口コンロシステムキッチン、収納スペース、全居室収納、クローゼット、シューズボックス、室内洗濯機置場、給湯都市ガス、フローリング、全居室フローリング、冷房、暖房、エア...		
保険等	要		
備考	火災保険及び緊急24時間駆け付けサービス等が付帯した入居者様への安心サービス「BR1サポート24」への加入が必須となります(月額1,500円) 申込は「申込受付くん」よりお手続きください。更新事務手数料：新賃料0.5ヶ月 更新料：新賃料1ヶ月 賃貸保証：加入要<個人>株式会社ジャックス[VICCS-PLUS10] 初回：合計家賃40% 事務手数料：合計家賃1%/月 <法人>株式会社エボスカード[ROOM 4D] 初回：合計家賃40% ※外国籍の方はG.T.N利用可 鍵交換代等：有 27,500円～ 利用駅1：東京メトロ日比谷線六本木 徒歩6分 利用駅2：東京メトロ銀座線 溜池山王 徒歩8分		

みずべや  
水商売のお部屋

新宿本店 新宿区西新宿7-12-3小島ビル3階  
TEL 03-6279-2032



みずべや  
歌舞伎のお部屋

あずま通り店 新宿区歌舞伎町1-8-3良川ビル2階  
TEL 03-6205-5732



みずべや  
池袋のお部屋

池袋店 豊島区池袋2-4-2TKビル1階  
TEL 03-6907-2660

# 貸マンション

乃木坂駅

ガリシアヒルズ西麻布WEST 501

間取り  
1K

専有面積  
24.09㎡

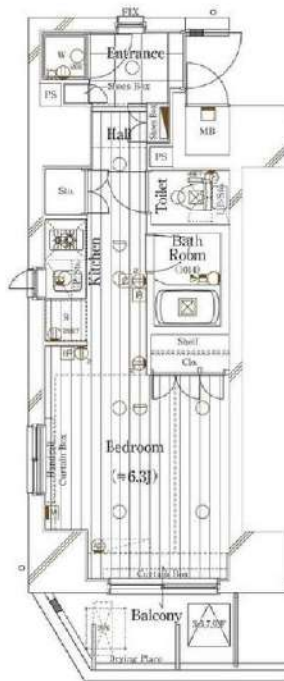
築年月  
2006年12月



インターネット利用無料！  
六本木、広尾、渋谷が徒歩圏

チェックポイント！

フリーレント：1ヶ月(1年未満の解約の場合、短期解約違約金発生(賃料+共益費の1ヶ月))。主要採光面：南向き社宅不可ルームシェア不可、二人入居可、2面採光、デザイナーズ外観タイル張り、常時ゴミ出し可能分譲タイプ、角部屋、24時間換気システム、B・T別、シャワー・シャワールーム、浴室暖房、浴室乾燥機、トイレ温水洗浄便座、洗面所洗面台、ガスコンロ付、ガスコンロ可、2口コンロ、システムキッチン、収納スペース、全居室収納、クローゼット、シューズボックス、室内洗濯機置場、洗濯機置場給湯都市ガス、フローリング、冷房、暖房、エアコン、全居室エアコン、CS、BS端子、MMコンセント、インターネット対応、インターネット使用料無料、ダブルロック。



物件種目	貸マンション
最寄駅	乃木坂
間取タイプ	1K
賃料	賃料 106,500円
賃貸条件	礼金なし 敷金なし 保証金なし

物件所在地	東京都港区西麻布2丁目25-22		
交通	東京メトロ千代田線 乃木坂 徒歩10分		
建物	建物名	ガリシアヒルズ西麻布WEST 501	
	構造・規模	RC 14階建 地下1階/5階部分	
	使用部分積	24.09㎡	
	間取内訳	洋 6.3	
築年月	2006年12月	契約期間	2年
管理費等	なし 共益費10,000円/月		
駐車場			
現況	空家	入居日	相談
設備	B・T別、シャワー・シャワールーム、浴室暖房、浴室乾燥機、トイレ温水洗浄便座、洗面所、洗面台、ガスコンロ付、ガスコンロ可、2口コンロ、システムキッチン、収納スペース、全居室収納、クローゼット、シューズボックス、室内洗濯機置場、洗濯機置場給湯、都市ガス、フローリング、冷房、暖房、エア...		
保険等	要		
備考	火災保険及び緊急24時間駆け付けサービス等が付帯した入居者様への安心サービス「BR1サポート24」への加入が必須となります。(月額1,500円) 申込は「申込受付くん」よりお手続きください。更新事務手数料：新賃料0.5ヶ月 更新料：新賃料1ヶ月 賃貸保証：加入要(個人) 株式会社ジャックス「VICCS-PLUS10」 初回：合計家賃4.0% 事務手数料：合計家賃1%/月 (法人) 株式会社エスカー「ROOM1D」 初回：合計家賃4.0% ※外国籍の方はGIN利用可 鍵交換代等：有 27,500円～ 利用限1：東京メトロ日比谷線 六本木 徒歩10分 利用限2：東京メトロ日比谷線 広尾 徒歩11分		

みずべや

水商売のお部屋

新宿本店 新宿区西新宿7-12-3小島ビル3階  
TEL 03-6279-2032



みずべや

歌舞伎のお部屋

あずま通り店 新宿区歌舞伎町1-8-3良川ビル2階  
TEL 03-6205-5732



みずべや

池袋のお部屋

池袋店 豊島区池袋2-4-2TKビル1階  
TEL 03-6907-2660

# 貸マンション

新宿駅

ガリシア代々木 601

間取り  
1K

専有面積  
24.26㎡

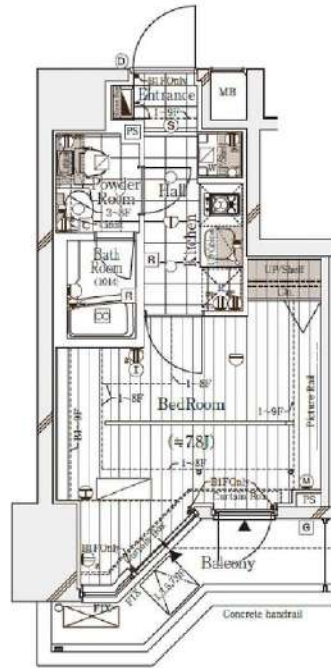
築年月  
2014年08月



インターネット利用無料！  
新宿駅を起点に快適アクセス

### チェックポイント！

主要採光面：東向き住宅可ルーフシェア不可、二人入居可、2面採光、デザイナーズ外観タイル張り、常時ゴミ出し可能分譲タイプ、角部屋24時間換気システム、閑静な住宅街、B・T別シャワー、浴室暖房、浴室乾燥機、トイレ温水洗浄便座、洗面所洗面台洗面所独立、ガスコンロ付、ガスコンロ可、2口コンロシステムキッチン、収納スペース、全居室収納、クローゼット、シューズボックス、室内洗濯機置場、洗濯機置場、室内物干し、給湯都市ガス、フローリング、冷房、換気、エアコン全居室エアコン、C S、B S 様子、MMコンセントインターネット対応、インターネット使用料無料、ダブルロックドアオートロック、モニタ付オートロック、モニタ付インターホン、ディン。



物件種目	貸マンション
最寄駅	新宿
間取タイプ	1K
賃借条件	賃料 110,000円
	礼金なし 敷金なし 保証金なし

物件所在地	東京都渋谷区代々木2丁目18-4		
交通	京王線 新宿 徒歩3分		
建物	建物名	ガリシア代々木 601	
	構造・規模	RC 9階建 地下2階/6階部分	
	使用部分積	24.26㎡	
	間取内訳	洋 7.8	
築年月	2014年08月	契約期間	2年
管理費等	なし 共益費15,000円/月		
駐車場			
現況	居住中 2021年09月06日退去予定	入居日	相談
設備	B・T別シャワー浴室暖房浴室乾燥機トイレ温水洗浄便座洗面所洗面台洗面所独立ガスコンロ付ガスコンロ可2口コンロシステムキッチン収納スペース全居室収納クローゼットシューズボックス室内洗濯機置場洗濯機置場室内物干し給湯都市ガスフローリング冷房換...		
保険等	要		
備考	火災保険及び緊急24時間駆け付けサービス等が付帯した入居者様への安心サービス「BR1サポート24」への加入が必須となります(月額1,500円) 申込は「申込受付くん」よりお手続きください。更新事務手数料：新賃料0.5ヶ月 更新料：新賃料1ヶ月 賃貸保証：加入要<個人>株式会社ジャックス[V1CCS-ONE] 初回：合計家賃4.0% 事務手数料：合計家賃1% /月 <法人>株式会社エボスカード[RROOM ID] 初回：合計家賃4.0%※外国籍の方はG T N利用可 鍵交換代等：有 27,500円～ 利用駅1：都営大江戸線 新宿 徒歩5分 利用駅2：JR山手線 新宿 徒歩9分		

みずいべや  
水商売のお部屋

新宿本店 新宿区西新宿7-12-3小島ビル3階  
TEL 03-6279-2032



みずいべや  
歌舞伎のお部屋

あずま通り店 新宿区歌舞伎町1-8-3泉川ビル2階  
TEL 03-6205-5732



みずいべや  
池袋のお部屋

池袋店 豊島区池袋2-4-2TKビル1階  
TEL 03-6907-2660

# エステムプラザ芝公園

## 分譲賃貸マンション

賃料 111000円

管理費 15000円

敷金 0 礼金 0

所在地 東京都港区芝1-12-3

交通 都営三田線「芝公園」駅徒歩8分  
JR京浜東北線「浜松町」駅徒歩8分  
都営大江戸線「三田」駅徒歩9分  
JR山手線「田町」駅徒歩13分

間取り 1K 号室 805

専有面積 25.71㎡ 構造 鉄筋コンクリート造 地上15階建て

築年月 2015年7月 入居日 8月上旬~中旬予定

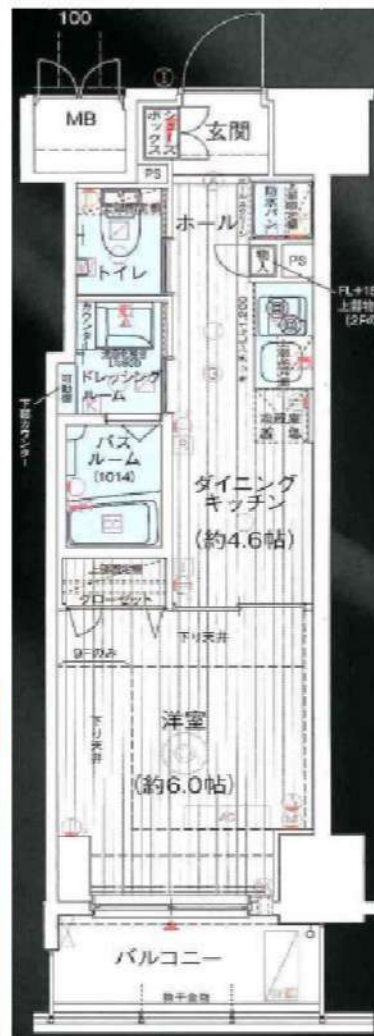
駐車場 あり(詳細は建物管理会社へ連絡)

駐輪場 あり(詳細は建物管理会社へ連絡)

専有部分 カラーモニター付きインターフォン  
バス・トイレ別 洗面化粧台 暖房洗浄便座  
浴室暖房換気乾燥機 エアコン 室内洗濯機置場  
2口ガスコンロ 追い焚き機能

共用部分 オートロック 防犯カメラ エレベーター  
メールBOX 宅配ボックス  
CATV/BS/CS (別途契約※建物管理会社要確認)  
敷地内ごみ置き場

初期費用	
保証会社	JRAG (初回50%・振替手数料) Jリース (初回50%・月額1,000円) エボス (初回50%・月額総賃料1.3%)
ベルパック	初回 33,000円 (税込) ※契約事務手数料・室内抗菌・ベルプラス初回登録料
別途費用	ベルプラス 月額1,980円 (税込) ※家財保険、設備・近隣トラブル駆付け支援サービス 鍵交換代 31,900円 (税込)
違約金	※1年未満は総賃料2ヶ月、1.5年未満は総賃料の1.5ヶ月
建物管理	株式会社東京日商エステム 03-5510-1741
更新料	新賃料の1.5ヵ月分



ペット飼育可能  
小型犬1匹  
又は猫1匹  
(敷金1ヶ月償却)



ベルプラス月額1,650円(税込)アップで...  
ベルパック料金を免除!

※外国人、水商売、生活保護、無職の方も相談可能です。

※法人様契約の場合、条件によっては礼金上乗せになる場合がございます。(社宅規定提出必須)

※契約開始日確定後のキャンセルの場合、書類作成手数料を徴収させていただきます。

※契約開始日の3日前キャンセルの場合、鍵交換費用・抗菌代を徴収させていただきます。

※図面・設備と、現況が異なる場合は現況を優先するものとします。

みずべや  
水商売のお部屋  
新宿本店 新宿区西新宿7-12-3小島ビル3階  
TEL 03-6279-2032



みずべや  
歌舞伎のお部屋  
あずま通り店 新宿区歌舞伎町1-8-3泉ビル2階  
TEL 03-6205-5732



みずべや  
池袋のお部屋  
池袋店 豊島区池袋2-4-2TKビル1階  
TEL 03-6907-2660

# ZOOM渋谷笹塚 501

間取り	賃料	管理費等
1K	114,000円	8,000円

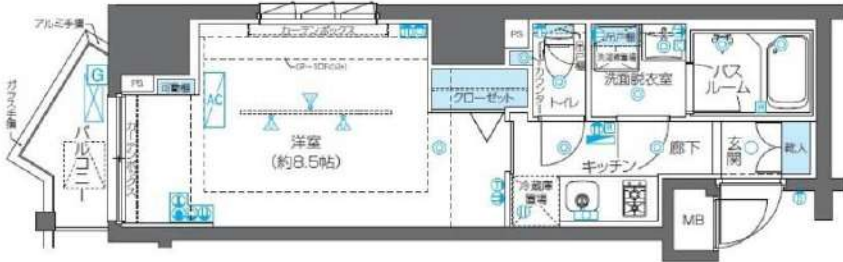
敷金/保証金	114,000円	礼金/権利金	114,000円
敷引/償却金		更新料	1ヶ月(新賃料)
その他費用	<small>[-一時金] 鍵交換費用(税込): 22,000円                  [月次費用] 家財保険+付帯サービス(税込): 1,475円                  (備考) ■契約時: 当月分+翌月分の賃料・管理費をお支払い頂きます。 ■ペット飼育時: 敷金1ヶ月追加(別途飼育規則参照・要申請書) ■解約時: ルームクリーニング費用及び借主負担分の原状回復費用をお支払い頂きます</small>		
物件種別	マンション		
物件所在地	東京都渋谷区幡ヶ谷3丁目37-16		
交通	京王新線 笹塚駅 徒歩9分 京王新線 幡ヶ谷駅 徒歩10分		
間取り詳細	5階: 洋室 8.50畳, K 2.00畳		
構造	鉄筋コンクリート 5階 / 14階建		
面積	28.70㎡	向き	西
築年月	2018年3月30日	契約期間	普通借家契約 2年
駐車場		入居時期	即入居
設備	2口ガス 独立洗面台 脱衣室 浴室換気乾燥機 追焚 温水洗浄便座 室内洗濯機置場 角部屋 二面採光		
入居諸条件	ペット可		
損害保険			
保証会社	必須 初回保証料=合計賃料×50%(法人50%)、月額保証料=合計賃料×1%		
備考	■民泊利用不可 ■自転車: 月額500円 バイク: 月額2,000円 ※要空き確認・2年分一括払い ■部屋タイプ: A2※内装は入居までに変更となる場合がございます		

外観

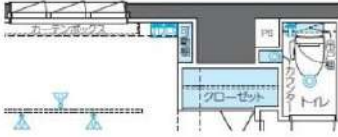


その他

間取り図



ZOOM渋谷笹塚/平面詳細図/A1・2・3・4タイプ



ZOOM渋谷笹塚/部分図/A3・4タイプ

みずいべや  
水商売のお部屋

新宿本店 新宿区西新宿7-12-3小島ビル3階  
TEL 03-6279-2032



みずいべや  
歌舞伎のお部屋

あずま通り店 新宿区歌舞伎町1-8-3良川ビル2階  
TEL 03-6205-5732



みずいべや  
池袋のお部屋

池袋店 豊島区池袋2-4-2TKビル1階  
TEL 03-6907-2660

# ハーモニーレジデンス田町 601

分譲賃貸マンション



**H TYPE - 1K -**  
 専有面積 / 25.55㎡ (約 7.72 坪)  
 バルコニー面積 / 2.50㎡ (約 0.75 坪)



賃料	115,000円		
管理費	12,000円		
敷金	0	礼金	1
所在地	東京都港区芝浦1-11-11		
交通	JR山手・京浜東北線『田町』駅徒歩8分 都営三田・浅草線『三田』駅徒歩9分 ゆりかもめ『日の出』駅徒歩10分		
間取り	1K	号室	601号室
専有面積	25.55㎡		
構造	鉄筋コンクリート造 地上8階建		
築年月	2014年2月	入居日	8月下旬予定
駐輪場	敷地内有 (建物管理会社へ空確認)		
駐車場	無し		
専有部分	TVモニター付インターホン エアコン システムキッチン 2口ガス・グリル付 24時間換気システム付浴室換気暖房乾燥機 独立洗面台 温水洗浄便座 室内洗濯機置場 クローゼット 下足入		
共用部分	オートロック エレベーター 宅配ボックス メールボックス 防犯カメラ 敷地内ゴミ置場 BS・110° CSアンテナ設置(個別契約) インターネット対応 (別途契約/建物管理会社へ要確認)		
保証会社	JRAG (初回50%・振替手数料) Jリース (初回50%・月額1,000円) エボス (初回50%・月額総賃料1.3%)		
初期費用	鍵交換代 38,500円(税込) 室内抗菌代 13,200円(税込) 契約事務手数料 11,000円(税込) ヘルプラス初回登録料16,500円(税込) 毎月1,650円(税込) ※保険料・駆付サービス含む		
違約金	※1年未満は総賃料2ヶ月、1.5年未満は総賃料の1.5ヶ月		
建物管理	株式会社シノケンアメニティ03-6860-3110		
更新料	新賃料1.5ヵ月・手数料11,000円(税込)		

**ペット飼育相談**  
 小型限定1匹迄  
 (敷金2ヶ月償却)

**FLET'S 光NEXT**  
 充実のインターネット環境  
 ご利用スタイルに合わせて、NTT光ネクストがご利用頂けます。  
 ※別途個別契約が必要となります。

**ベルプラス月額(税込)2,200円アップで...**  
**契約事務手数料 貸主負担!**  
**室内抗菌費用+ベルプラス初回費用 免除!**



※外国人、水商売、生活保護、無職の方も相談可能です。  
 ※法人様契約の場合、条件によっては礼金上乗せになる場合がございます。(社宅規定提出必須)  
 ※契約開始日確定後のキャンセルの場合、書類作成手数料を徴収させていただきます。  
 ※契約開始日の3日前キャンセルの場合、鍵交換費用・抗菌代を徴収させていただきます。  
 ※図面・設備と、現況が異なる場合は現況を優先するものとします。

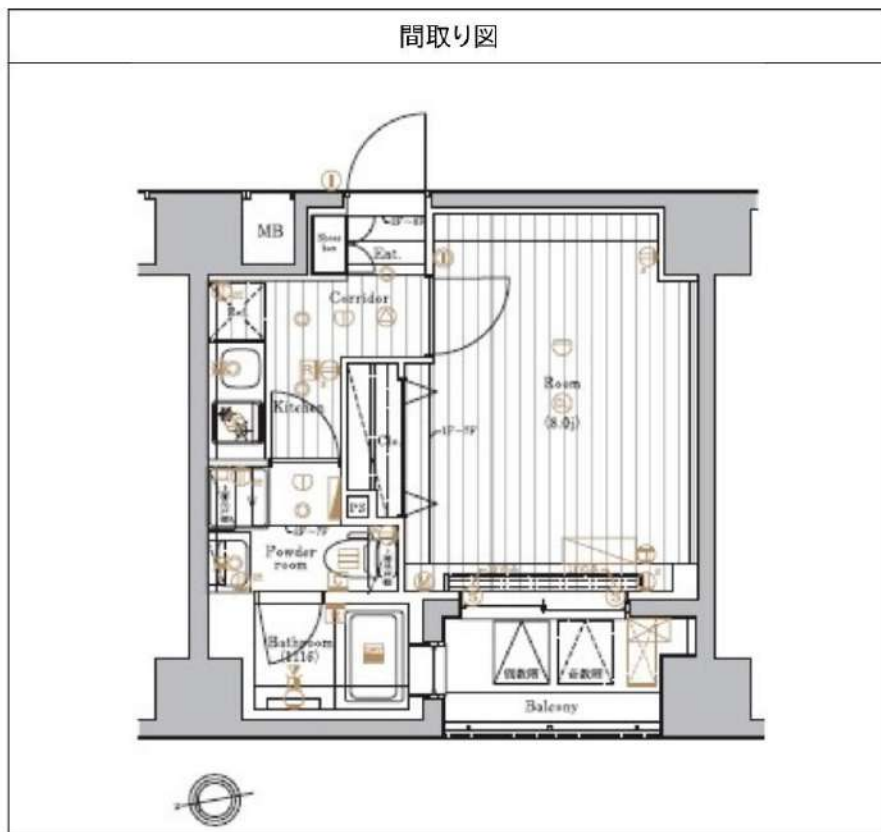


# マスターマインド十番 403

間取り	賃料	管理費等
1K	115,000円	16,000円

【Wi-Fiインターネット無料!※シーファイブ】ペット可 高級分譲賃貸マンション テレワークにピッタリなお部屋!設備やセキュリティー面も充実!

【Wi-Fiインターネット無料!※シーファイブ】ペット可 高級分譲賃貸マンション テレワークにピッタリなお部屋!設備やセキュリティー面も充実!



敷金/保証金	115,000円	礼金/権利金	230,000円
敷引/償却金	115,000円	更新料	1.5ヶ月(新賃料)
その他費用			
物件種別	マンション		
物件所在地	東京都港区東麻布2丁目33-12		
交通	都営大江戸線 麻布十番駅 徒歩2分 東京メトロ南北線 麻布十番駅 徒歩2分 都営大江戸線 赤羽橋駅 徒歩6分		
間取り詳細			
構造	鉄筋コンクリート 4階 / 12階建		
面積	25.49㎡	向き	西
築年月	2012年1月	契約期間	普通借家契約 2年
駐車場		入居時期	2021年10月14日
設備	浴室乾燥, 24時間換気システム, ガス給湯, バス・トイレ別, CS, シャワー, 2口コンロ, ガスキッチン, 温水洗浄便座, エアコン, 室内洗濯機置場, 押入, BS, モニタ付オートロック, シューズボックス, ネット使用料不要, クローゼット, フローリング, トイレ有, ガスコンロ, ユニットバス, バス有, システムキッチン, TVインターホン, デザイナーズ, エレベーター, 外壁タイル張り, 宅配BOX		
入居諸条件	ペット可, 事務所不可, 二人入居可		
損害保険	要 23,000円(2年)		
保証会社	必須 総賃料の~50%		
備考	■入居中サポート21450円 ■抗菌代16500円 ■事務手数料11000円 ■火災保険23000円 ■保証会社必須~50% ■鍵交換代22000円 ■短期解約違約金有 ■AZP120000円(★0) ■ペット(+敷1・償)		

みずいべや  
水商売のお部屋

新宿本店 新宿区西新宿7-12-3小島ビル3階  
TEL 03-6279-2032



みずいべや  
歌舞伎のお部屋

あずま通り店 新宿区歌舞伎町1-8-3良川ビル2階  
TEL 03-6205-5732



みずいべや  
池袋のお部屋

池袋店 豊島区池袋2-4-2TKビル1階  
TEL 03-6907-2660

1R

建物外観



■フリーレント1ヶ月キャンペーン中

室内・設備・周辺写真

※今月中の契約開始限定

カスティア高輪台廊下



Room Plan

専有面積： 30.95㎡



カスティア高輪台 0803

【賃貸条件】			
賃料	137,000円		
共益費	10,000円		
駐車場	-		
敷金	2ヶ月	礼金	なし
【物件概要】 ※貸主区分：一般オーナー			
所在地	東京都港区高輪三丁目4-12		
間取り	1R	専有面積	30.95㎡
間取り詳細	洋11.0		
物件種別	マンション	建物構造	鉄筋コンクリート造
階数	8/9階建	築年月	2004年2月
入居可能日	2021年5月22日	商品名	
交通	東京都浅草線 高輪台駅 徒歩5分 東京地下鉄南北線 白金台駅 徒歩10分		
【設備情報】			
エアコン	温水洗浄暖房便座	TVインターホン	
浴室換気乾燥機	ペット飼育可	オートロック	
錠種類：デンプル錠	防犯カメラ	追い焚き給湯	
BSアンテナ	CATV	CSアンテナ	
エレベーター	宅配ボックス	駐輪場	
クローゼット	24時間電話受付	フローリング	
シューズボックス	システムキッチン	独立キッチン	
ガス種別：都市ガス		排水：公共下水	
【備考】			
更新料1ヶ月 ■ペット飼育(小型犬1匹)相談可 ※敷金1ヶ月積み増し			
仲介手数料	保険 有り 家財保険加入の必要があります。		
注意事項	<ul style="list-style-type: none"> <li>■保証会社利用原則必須【初回保証料40%、更新料10,000円~/年】</li> <li>■保証会社利用時敷金1ヶ月</li> </ul>		
内覧可			

みずいばや  
水商売のお部屋  
新宿本店 新宿区西新宿7-12-3小島ビル3階  
TEL 03-6279-2032



みずいばや  
歌舞伎のお部屋  
あずま通り店 新宿区歌舞伎町1-8-3良川ビル2階  
TEL 03-6205-5732



みずいばや  
池袋のお部屋  
池袋店 豊島区池袋2-4-2TKビル1階  
TEL 03-6907-2660

# スペリオール白金台 101

間取り	賃料	管理費等
1DK	141,000円	20,000円

3線3駅利用可能な好立地!セキュリティも室内設備も充実!ペット可(中型犬まで飼育可能!!)築浅高級デザイナーズレジデンス♪

3線3駅利用可能な好立地!セキュリティも室内設備も充実!ペット可(中型犬まで飼育可能!!)築浅高級デザイナーズレジデンス♪

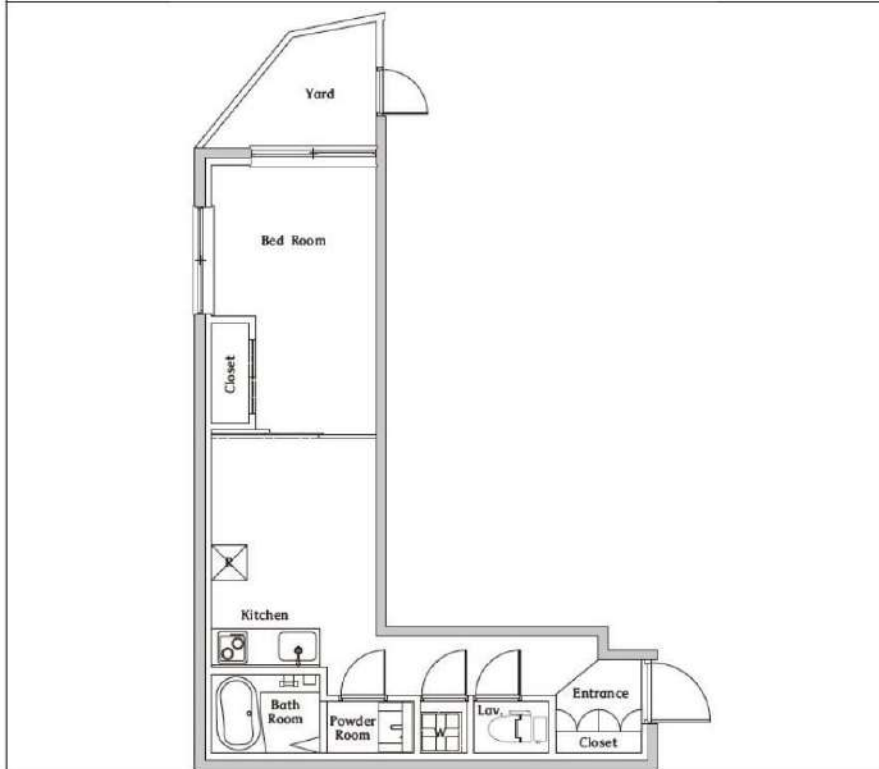
外観



その他



間取り図



敷金/保証金	0円	礼金/権利金	0円
敷引/償却金	0円	更新料	1.5ヶ月(新賃料)
その他費用			
物件種別	マンション		
物件所在地	東京都港区白金台2丁目19-8		
交通	都営浅草線 高輪台駅 徒歩5分 都営三田線 白金台駅 徒歩6分 山手線 五反田駅 徒歩11分		
間取り詳細	DK 6.00畳		
構造	鉄筋コンクリート 1階 / 3階建		
面積	35.21㎡	向き	北西
築年月	2016年10月	契約期間	普通借家契約 2年
駐車場		入居時期	2021年9月6日
設備	浴室乾燥, IHクッキングヒーター, ガス給湯, バス・トイレ別, CS, シャワー, 2口コンロ, 温水洗浄便座, エアコン, 洗面所独立, 室内洗濯機置場, 押入, BS, 人感照明センサー, モニタ付オートロック, シューズボックス, クローゼット, フローリング, トイレ有, ユニットバス, バス有, システムキッチン, TVインターホン, メールボックス, デザイナーズ, エレベーター, 外壁タイル張り, 宅配BOX		
入居諸条件	ペット可, 事務所不可, 二人入居可		
損害保険	要 25,000円(2年)		
保証会社	必須 総賃料の~50%		
備考	■入居中サポート21450円 ■抗菌代16500円 ■事務手数料11000円 ■火災保険25000円 ■保証会社必須~50% ■鍵交換代25300円 ■短期解約違約金有 ■ペット(+敷1・償)		

**みずいばや**  
水商売のお部屋

**新宿本店** 新宿区西新宿7-12-3小島ビル3階  
TEL 03-6279-2032



**みずいばや**  
歌舞伎のお部屋

**あずま通り店** 新宿区歌舞伎町1-8-3良川ビル2階  
TEL 03-6205-5732



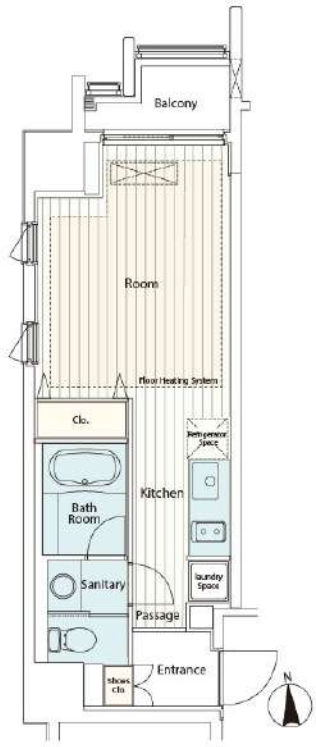
**みずいばや**  
池袋のお部屋

**池袋店** 豊島区池袋2-4-2TKビル1階  
TEL 03-6907-2660

建物種別	マンション
<b>カスターリア麻布十番II</b>	
1206号室	

礼金なし!敷金1ヶ月!(保証会社利用必須)※フリーレント1ヶ月!(1年以内の解約で違約金1ヶ月分)(申込月末日迄の契約始期分対象)

賃貸条件	賃料	<b>154,000円</b>	共益費	<b>6,000円</b>
	敷金	1ヶ月	礼金	0ヶ月
	契約形態	普通借家	契約期間	2年
	更新料	新賃料1ヶ月		



所在地	東京都港区麻布十番2丁目21-2			
交通	東京メトロ南北線「麻布十番」徒歩1分 都営大江戸線「麻布十番」徒歩1分			
建物	構造・規模	RC造 14階建		
	築年数	2006年3月	総戸数	66戸
	間取	ワンルーム	専有面積	30.18㎡
共用設備	オートロック、防犯カメラ、24時間緊急対応、機械警備、宅配ボックス、集合ポスト、エレベーターあり、専用ゴミ置き場あり、駐輪場あり			
保証会社利用必須	第1優先保証料	((株)エポスカード)保証料(初回契約時)40%、保証料(月額)1%、		
	第2優先保証料	日本セーフティー(株) 初回賃料総額の50%、月額330円(税込)、年間保証料10,000円(1年毎)		
	第3優先保証料	フォーシーズ(株) 初回賃料総額の50%、月額330円(税込)、年間保証料賃料総額の1ヶ月分(1年毎)ただし家賃延滞回数が0回及び1回の場合は10,000円、2回の場合は30,000円に割引		
その他費用	損害保険	要 18,000円 2年		
	鍵交換費	27,500円(税込み)		
退去時費用	室内清掃費	居室専有面積30㎡未満は一律33,000円(税込)、30㎡以上は1㎡あたり1,100円(税込)		
	エアコン清掃費	壁掛け・床置き式1台あたり11,000円(税込)、天井カセット型エアコン1台あたり27,500円(税込)		
備考	<b>■デザイナーズ■フリーレント1ヶ月(1年以内の解約で違約金1ヶ月分)■宅配カード発行料任意1,650円(税込)要別途申込■1206号室Fタイプ■2019年2月大規模修繕工事済■インターネット無料(要登録):フレッツ光ネクストギガマンション・スマートタイプ(0120-116-116)※設定状況によりNTTの配線工事が必要になる場合がございます。■駐車場 要問合せ:(株)エリア・パーキングTEL03-5259-8884</b>			



入居可能日	2021年9月中旬	開口向き	北
<b>&lt;専有設備&gt;</b> インターフォン(TVモニター付き)、ダブルロック、2面採光、角部屋、フローリング、マルチメディアコンセント、クローゼット、下駄箱、収納スペース、エアコン、床暖房、システムキッチン、コンロ口数(2口)、コンロ種類(ガス)、バス・トイレ(別室)、浴室乾燥機、温水洗浄便座、洗面台、洗面所独立、脱衣所、給湯、洗濯置き場(室内)、ペランダ・バルコニー、BS、CS、光ファイバー、インターネット使用料無料			
※入居可能日は、空き予定の場合室内状況等により延びる可能性もございます。 ※図面と現況が異なる場合は、現況優先とさせていただきます。			



**みずべば**  
水商売のお部屋

**新宿本店** 新宿区西新宿7-12-3小島ビル3階  
TEL 03-6279-2032



**みずべば**  
歌舞伎のお部屋

**あずま通り店** 新宿区歌舞伎町1-8-3長川ビル2階  
TEL 03-6205-5732



**みずべば**  
池袋のお部屋

**池袋店** 豊島区池袋2-4-2TKビル1階  
TEL 03-6907-2660