

# 賃貸マンション

# ループル新宿 303号室

賃料：59,000円 共益費：9,000円

敷金：0ヶ月 礼金：1ヶ月

最寄駅まで徒歩5分★外国籍・水商売の方歓迎!!

敷金0円キャンペーン中!!!



## 【物件概要】

- 所在地：東京都新宿区新宿6-16-6
- 交通：大江戸線「東新宿」駅徒歩5分  
副都心線「東新宿」駅徒歩6分  
丸ノ内線「新宿三丁目」駅徒歩7分  
丸ノ内線「新宿御苑前」駅徒歩8分
- 構造：鉄筋コンクリート造4建
- 専有面積：15.75㎡(約4.76坪)
- バルコニー：2.3㎡(約0.69坪)
- 用途：居住用
- 現況：空室
- 築年月：平成3年3月(1991年)
- 入居日：即入居可能

## 【賃貸条件】

- 賃料：59,000円
- 共益費：9,000円
- 敷金：0ヶ月
- 礼金：1ヶ月
- 火災保険：当社指定
- 契約期間：2年
- 更新：新賃料1ヶ月

## 【備考】

- ・保証会社必須(月額賃料等の60%～)
  - ・退去時クリーニング費用：40,000円(税別)
  - ・鍵交換：20,000円(税込)
  - ・外国籍/水商売の方、ご相談ください。
  - ・エレベーター無し
  - ・ペット不可
  - ・駐輪場あり(空き要確認)
  - ・敷地内コインランドリーあり
- 図面と現況が異なる場合は現況を優先します。



## ～Life Information～

- ◆大東京信用組合 新宿支店… 徒歩6分
- ◆丸正食品 東新宿店… 徒歩2分
- ◆ファミリーマート 新宿七丁目店… 徒歩3分
- ◆沢田クリニック… 徒歩2分
- ◆区立新宿文化センター… 徒歩3分

◆間取り ワンルーム

◆専有面積 15.75㎡

敷地内にコインランドリー!  
入居条件等ご相談下さい!



※図面と現況が異なる場合は現況を優先します。

みずいべや  
水商売のお部屋

新宿本店 新宿区西新宿7-12-3小島ビル3階  
TEL 03-6279-2032



みずいべや  
歌舞伎のお部屋

あずま通り店 新宿区歌舞伎町1-8-3良川ビル2階  
TEL 03-6205-5732



みずいべや  
池袋のお部屋

池袋店 豊島区池袋2-4-2YKビル1階  
TEL 03-6907-2660

# 貸アパート

東中野駅

ドミシルA y a 壱番館 203

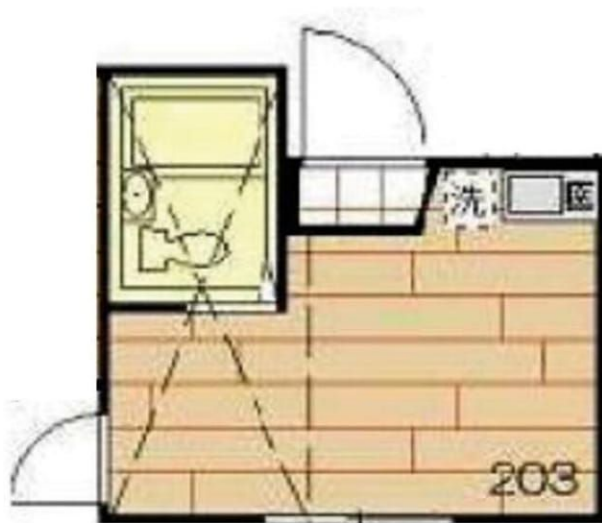
間取り  
ワンルーム

専有面積  
10.40㎡

築年月  
2005年12月

## チェックポイント！

駐輪場有(500円/月),主要採光面：南西向き,2面採光,角部屋,B・T同室,ガスコンロ可,照明器具,室内洗濯機置場,ロフト,全居室フローリング,エアコン,インターネット対応,インターネット使用料無料,オートロック



物件種目	貸アパート
最寄駅	東中野
間取タイプ	ワンルーム
賃貸条件	賃料 60,000円
	礼金なし 敷金1ヶ月 保証金なし

物件所在地	東京都中野区東中野1丁目7-6		
交通	J R総武・中央緩行線 東中野 徒歩7分		
建物	建物名	ドミシルA y a 壱番館 203	
	構造・規模	木造 2階建/2階部分	
	使用部分積	10.40㎡	
	間取内訳		
築年月	2005年12月	契約期間	2年
管理費等	なし		
駐車場			
現況	空家	入居日	即時
設備	B・T同室,ガスコンロ可,照明器具,室内洗濯機置場,ロフト,全居室フローリング,エアコン,インターネット対応,インターネット使用料無料,オートロック		
保険等	要 2年15,000円		
備考	更新料：新賃料1ヶ月 賃貸保証：加入要 契約時賃料+共益費+アンテナ費の50% (1年間)。保証人ありの場合。40%。以後、毎年10,000円。鍵交換代等：有 16,500円～ 利用駅1：都営大江戸線 中野坂上 徒歩9分 利用駅2：東京メトロ丸ノ内線 中野坂上 徒歩9分		

みずいべや  
水商売のお部屋

新宿本店 新宿区西新宿7-12-3小島ビル3階  
TEL 03-6279-2032



みずいべや  
歌舞伎のお部屋

あずま通り店 新宿区歌舞伎町1-8-3良川ビル2階  
TEL 03-6205-5732



みずいべや  
池袋のお部屋

池袋店 豊島区池袋2-4-2YKビル1階  
TEL 03-6907-2660

# 新築貸アパート

## 都立家政駅

ソフィアソルト 201

間取り  
ワンルーム

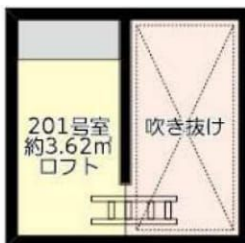
専有面積  
9.42㎡

築年月  
2021年08月

新築

### チェックポイント！

フリーレント：1ヶ月(8月31日迄成約の方)、吹抜、閑静な住宅街、シャワー、トイレ、温水洗浄便座、ガスコンロ付、冷蔵庫、家具付き、室内洗濯機置場、ロフト、出窓、フローリング、床暖房、エアコン、CATV、オートロック、モニタ付インターホン、防犯カメラ



物件種目	新築貸アパート
最寄駅	都立家政
間取タイプ	ワンルーム
賃貸条件	賃料 61,000円
	礼金なし 敷金なし

物件所在地	東京都中野区鷺宮3丁目 8-4		
交通	西武新宿線 都立家政 徒歩4分		
建物	建物名	ソフィアソルト 201	
	構造・規模	木造 2階建/2階部分	
	使用部分積	9.42㎡	
	間取内訳		
築年月	2021年08月	契約期間	2年
管理費等	共益費3,000円/月		
駐車場			
現況	入居日	2021年8月31日	
設備	シャワー、トイレ、温水洗浄便座、ガスコンロ付、冷蔵庫、家具付き、室内洗濯機置場、ロフト、出窓、フローリング、床暖房、エアコン、CATV、オートロック、モニタ付インターホン、防犯カメラ		
保険等	要 16,500円		
備考	ルームクリーニング代41800円 賃貸保証：加入要 賃料+共益費50%		

みずべや  
水商売のお部屋

新宿本店 新宿区西新宿7-12-3小島ビル3階  
TEL 03-6279-2032



みずべや  
歌舞伎のお部屋

あずま通り店 新宿区歌舞伎町1-8-3良川ビル2階  
TEL 03-6205-5732



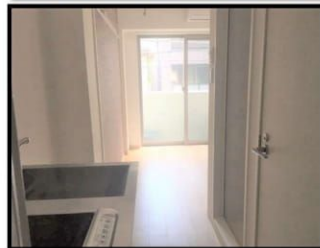
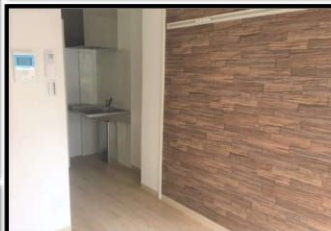
みずべや  
池袋のお部屋

池袋店 豊島区池袋2-4-2YKビル1階  
TEL 03-6907-2660

南向き角部屋！  
インターネット無料！  
レオナル西早稲田 4F

賃料 61,000 円  
管理費 8,000 円  
敷金 1ヶ月 礼金 2ヶ月

交通 都営荒川線「早稲田駅」 徒歩3分  
東急メトロ東西線「早稲田」駅 徒歩9分



〒 〒169-0051  
所在地 東京都新宿区西早稲田1-9-8  
名称 レオナル西早稲田 4F  
建物 構造 鉄筋コンクリート造 6階建/4階部分  
専有 12.45㎡ (3.77 坪)  
築年月 2017年3月  
総戸数 10戸  
間取り 1R バルコニー方向 南

契約 現況 空室  
契約期間 2年 (普通賃貸借)  
敷金 1ヶ月  
礼金 2ヶ月  
更新料 新賃料1ヶ月分  
入居日 2021年 6月中旬以降可

管理形態 全部委託  
管理人 巡回管理  
管理会社 自主管理

駐車場 無

設備 【共有設備】  
宅配BOX/オートロック/インターネット無料/管理規約

【専有設備】  
TVモニター付インターホン/シャワールーム/温水洗浄便座//IHクッキングヒーター/エアコン/など

火災保険 当社指定：2年 22,600 円

保証会社 いえらぶパートナーズ：賃料等の50%  
【入居後】更新料：15,000/1年引き落とし手続####

その他費用 鍵交換費用 33,000 円

緊急対応 ホームマイスター24：2年 16,500 円

備考 ペット飼育・喫煙不可・楽器不可  
SOHO事務所利用不可  
外国籍相談可  
1年以内の短期違約有

◆南向き角部屋♪大隈通り沿い◆

インターネット無料！宅配ボックス有！早稲田大学近く

- ◆2017年築◆
- バス・トイレ別
- 室内美麗
- 宅配ボックス
- オートロック・エレベーター
- 商店街に面しており住環境良好♪
- 1階店舗・オシャレなラーメン屋

広告掲載・インターネット掲載不可  
※消費税法の改定により税率が改定された場合には、変動後の税率により計算する事とします。  
※図面と現況に相違がある場合は現状優先とします。

みずいばや  
水商売のお部屋  
新宿本店 新宿区西新宿7-12-3小島ビル3階  
TEL 03-6279-2032



みずいばや  
歌舞伎のお部屋  
あずま通り店 新宿区歌舞伎町1-8-3良川ビル2階  
TEL 03-6205-5732



みずいばや  
池袋のお部屋  
池袋店 豊島区池袋2-4-2YKビル1階  
TEL 03-6907-2660

# 貸アパート

都立家政駅

ソフィアアイ(ソフィアアイ) 202

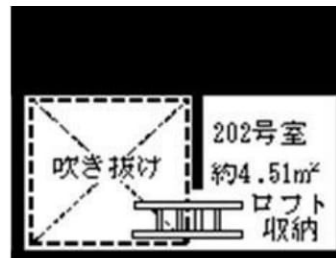
間取り  
ワンルーム

専有面積  
10.98㎡

築年月  
2020年06月

## チェックポイント！

主要採光面：南向き,ルームシェア可,二人入居可,最上階,外壁サイディング,シャワー,シャワールーム,トイレ,システムキッチン,家具付き,家電付,給湯,都市ガス,ロフト,フローリング,冷房,暖房,床暖房,エアコン,CATV,オートロック,防犯カメラ,24時間セキュリティー



物件種目	貸アパート
最寄駅	都立家政
間取タイプ	ワンルーム
賃貸条件	賃料 63,000円
	礼金なし 敷金なし 保証金なし

物件所在地	東京都中野区若宮3丁目 13-7		
交通	西武新宿線 都立家政 徒歩3分		
建物	建物名	ソフィアアイ(ソフィアアイ) 202	
	構造・規模	木造 2階建/2階部分	
	使用部分積	10.98㎡	
	間取内訳	ロフト4.5m <sup>2</sup>	
築年月	2020年06月	契約期間	2年
管理費等	なし 共益費3,000円/月 雑費なし		
駐車場			
現況	空家	入居日	即時
設備	シャワー,シャワールーム,トイレ,システムキッチン,家具付き,家電付,給湯,都市ガス,ロフト,フローリング,冷房,暖房,床暖房,エアコン,CATV,オートロック,防犯カメラ,24時間セキュリティー		
保険等	要 2年16,500円		
備考	礼金0・敷金0! 遠隔監視防犯カメラ設置(双方向音声)、モニター付インターフォン連動オートロックでセキュリティー充実。クリーニング代:22,000円 更新料:新賃料1ヶ月 賃貸保証:加入要 保証料:家賃(賃料+共益費)の5.0%・6.5% 利用駅1:JR総武・中央線行線 高円寺 徒歩25分 利用駅2:西武池袋・豊島線 中村橋 徒歩28分		

みずいべや  
水商売のお部屋

新宿本店 新宿区西新宿7-12-3小島ビル3階  
TEL 03-6279-2032



みずいべや  
歌舞伎のお部屋

あずま通り店 新宿区歌舞伎町1-8-3良川ビル2階  
TEL 03-6205-5732



みずいべや  
池袋のお部屋

池袋店 豊島区池袋2-4-2YKビル1階  
TEL 03-6907-2660

# アーバンプレイス高田馬場West

201号室 11.7㎡

賃料65,000円  
管理費3,000円

JR山手線  
「高田馬場」 駅徒歩8分

西武新宿線  
「下落合」 駅徒歩10分

◆敷金0ヶ月 ◆礼金0ヶ月



築浅の人気シリーズ! ロフト付き!  
買い物がとても便利な街です!  
インターネット無料!



- フローリング●ロフト
- シャワー・トイレ別
- アシバス (あさ風呂)
- エアコン
- 収納●ガスキッチン
- 室内洗濯機置場
- 照明●温水洗浄便座

\*図面と現況が異なる場合は現況を優先とします。

## 物件概要

- 物件名/アーバンプレイス高田馬場West ■ 所在地/東京都新宿区高田馬場3-8-27 ■ 構造・規模/木造 地上2階建 ■ 総戸数/8戸
- 竣工/2015年9月 ■ 管理費/3,000円 ■ 礼金/0ヶ月 ■ 敷金/0ヶ月 ■ 契約期間/2年間 ■ 更新料/新賃料の1ヶ月分/更新事務手数料/15,000円 (税別)
- 現況/入居中 ■ 入居日/9月中旬予定 ■ 火災保険/加入要 15,000円/2年間
- 保証会社/必須 エルズサポート(株) 初回保証料 賃料合計50% 月額保証料1,000円/月 ※口座振替利用必須
- 退去時にクリーニング費用(現行28,000円+消費税)・鍵交換費用(現行10,000円+消費税)がかかります。
- ※無料のインターネットは「J:COM-NET(40Mプラン)」です。
- 契約時必要書類 ●身分証明書 (申込時コピー) ●入居者住民票 ●賃料引落口座情報 ●銀行印
- ◆短期違約金◆キャンペーン物件の為1年以内の解約は、賃料の1ヶ月分がかかります。



カード決済OK☆

※別途システム利用料がかかります。  
(ご利用金額の3.5%)

外国籍相談可

みずべや  
水商売のお部屋

新宿本店 新宿区西新宿7-12-3小島ビル3階  
TEL 03-6279-2032



みずべや  
歌舞伎のお部屋

あずま通り店 新宿区歌舞伎町1-8-3良川ビル2階  
TEL 03-6205-5732



みずべや  
池袋のお部屋

池袋店 豊島区池袋2-4-2YKビル1階  
TEL 03-6907-2660

# 貸アパート

## 東中野駅

フォーシーズンズ(フォーシーズンズ) 102

間取り  
1K

専有面積  
18.19㎡

築年月  
2009年12月



### チェックポイント！

駐輪場有(無料),主要採光面：西向き,B・T別,シャワー,トイレ,温水洗浄便座,洗面台,IHクッキングヒーター,システムキッチン,クローゼット,シューズボックス,床下収納,室内洗濯機置場,給湯,都市ガス,ロフト,フローリング,エアコン,インターネット対応,光ファイバー,インターネット使用料無料,モニタ付インターホン



物件種目	貸アパート
最寄駅	東中野
間取タイプ	1K
賃貸条件	賃料 69,000円 礼金1ヶ月 敷金1ヶ月 保証金なし

物件所在地	東京都中野区上高田1丁目17-6		
交通	J R 総武・中央緩行線 東中野 徒歩9分		
建物	建物名	フォーシーズンズ(フォーシーズンズ) 102	
	構造・規模	木造 2階建/1階部分	
	使用部分積	18.19㎡	
	間取内訳	洋室6 ロフト3.7	
築年月	2009年12月	契約期間	2年
管理費等	3,000円/月 共益費なし 雑費なし		
駐車場	なし		
現況	空家	入居日	即時
設備	B・T別,シャワー,トイレ,温水洗浄便座,洗面台,IHクッキングヒーター,システムキッチン,クローゼット,シューズボックス,床下収納,室内洗濯機置場,給湯,都市ガス,ロフト,フローリング,エアコン,インターネット対応,光ファイバー,インターネット使用料無料,モニタ付インターホン		
保険等	要 2年20,000円		
備考	保証金償却：解約時1ヶ月 その他償却条件：敷金69,000円退去時償却 24時間サポート(必須)：16,500円 虫駆除サービス(任意)：16,500円 除菌サービス(任意)：16,500円 書類作成費(必須)：11,000円 更新料：なし 賃貸保証：加入要い ならぶパートナーズ/ニッポンインシュア 利用駅1：東京メトロ東西線 落合 徒歩9分 利用駅2：西武新宿線 新井薬師前 徒歩13分		

みずべや  
水商売のお部屋

新宿本店 新宿区西新宿7-12-3小島ビル3階  
TEL 03-6279-2032



みずべや  
歌舞伎のお部屋

あずま通り店 新宿区歌舞伎町1-8-3良川ビル2階  
TEL 03-6205-5732



みずべや  
池袋のお部屋

池袋店 豊島区池袋2-4-2YKビル1階  
TEL 03-6907-2660

# 貸マンション

## 幡ヶ谷駅

アイディ幡ヶ谷

間取り  
1K

専有面積  
19.03㎡

築年月  
2000年06月



### チェックポイント！

主要採光面：南東向き、分譲タイプ、B・T別、浴室乾燥機、トイレ、ガスコンロ可、収納スペース、クローゼット、シューズボックス、室内洗濯機置場、洗濯機置場、フローリング、エアコン、オートロック、モニタ付オートロック、モニタ付インターホン、バルコニー、エレベーター、宅配BOX



物件種目	貸マンション
最寄駅	幡ヶ谷
間取タイプ	1K
賃貸条件	賃料 70,000円
	礼金1ヶ月 敷金1ヶ月 保証金なし

物件所在地	東京都渋谷区幡ヶ谷2丁目45-1		
交通	京王線 幡ヶ谷 徒歩2分		
建物	建物名	アイディ幡ヶ谷	
	構造・規模	RC 4階建/1階部分	
	使用部分積	19.03㎡	
間取内訳			
築年月	2000年06月	契約期間	2年
管理費等	5,000円/月 共益費なし 雑費なし		
駐車場			
現況	居住中	入居日	相談
設備	B・T別、浴室乾燥機、トイレ、ガスコンロ可、収納スペース、クローゼット、シューズボックス、室内洗濯機置場、洗濯機置場、フローリング、エアコン、オートロック、モニタ付オートロック、モニタ付インターホン、バルコニー、エレベーター、宅配BOX		
保険等	要 2年20,000円		
備考	ディンプルキー希望の際は24,200円 保証金償却：解約時1ヶ月 設備緊急受付システム料：7,700円 更新料：新賃料1ヶ月 賃貸保証：加入要 当社指定の保証会社をご利用頂くことが契約条件となります。 鍵交換代等：有 16,500円～		

みずいべや  
水商売のお部屋

新宿本店 新宿区西新宿7-12-3小島ビル3階  
TEL 03-6279-2032



みずいべや  
歌舞伎のお部屋

あずま通り店 新宿区歌舞伎町1-8-3良川ビル2階  
TEL 03-6205-5732



みずいべや  
池袋のお部屋

池袋店 豊島区池袋2-4-2YKビル1階  
TEL 03-6907-2660



**FOR RENT**

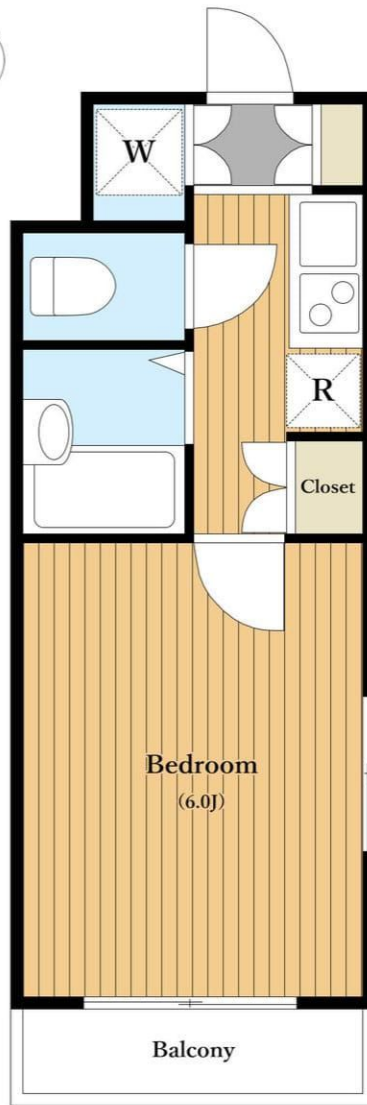
賃貸マンション

# ルーブル新宿西落合伍番館 305号室

西武新宿線「新井薬師前」駅 徒歩 6分  
都営大江戸線「落合南長崎」駅 徒歩13分



南向きの角部屋  
二面採光で明るい室内



所在	東京都新宿区西落合2-22-1		
間取	1K		
賃貸条件	賃料	70,000	円
	礼金1ヶ月 敷金1ヶ月 保証金なし		

構造	RC 5階建 / 3階部分		
専有面積	20.15㎡		
築年月	2005年3月	契約期間	2年
	管理費 12,000 円/月		
駐車場			
現況	空室	入居日	即入居
	設備 B・T別室、シャワー、温水洗浄便座、浴室乾燥機、室内洗濯機置場、2口ガスコンロ、システムキッチン、エアコン、クローゼット、オートロック、モニター付インターホン、エレベーター、宅配ボックス、防犯カメラ		
保険等	要2年	20,000円	
備考	更新料：新賃料1ヶ月分+5,500円、賃貸保証：要加入（50%・80%）、鍵交換代など：有（33,000円〜）、南向き		

**LIFE INFORMATION**

まいばすけっと新井薬師前駅北店	128m
セブンイレブン中野新井薬師前駅北店	149m
ドラッグストアスマイル新井薬師店	232m
哲学堂公園	364m
松屋新井薬師前店	432m
マルエツ新井薬師前店	433m
ほっともっと新井薬師前店	493m
目白大学新宿キャンパス	537m

**EQUIPMENT**



※その他、設備欄参照



- ✓ 閑静な住宅街に佇む分譲賃貸マンション
- ✓ 「目白大学」まで徒歩圏内！通学に便利な立地♪

※この図面は物件情報の一部を抜粋して掲載しております。（現況優先）  
付帯条件や別添料金等が発生する場合がありますのでご確認ください。

**みずいばや**  
水商売のお部屋  
新宿本店 新宿区西新宿7-12-3小島ビル3階  
TEL 03-6279-2032



**みずいばや**  
歌舞伎のお部屋  
あずま通り店 新宿区歌舞伎町1-8-3良川ビル2階  
TEL 03-6205-5732



**みずいばや**  
池袋のお部屋  
池袋店 豊島区池袋2-4-2YKビル1階  
TEL 03-6907-2660