

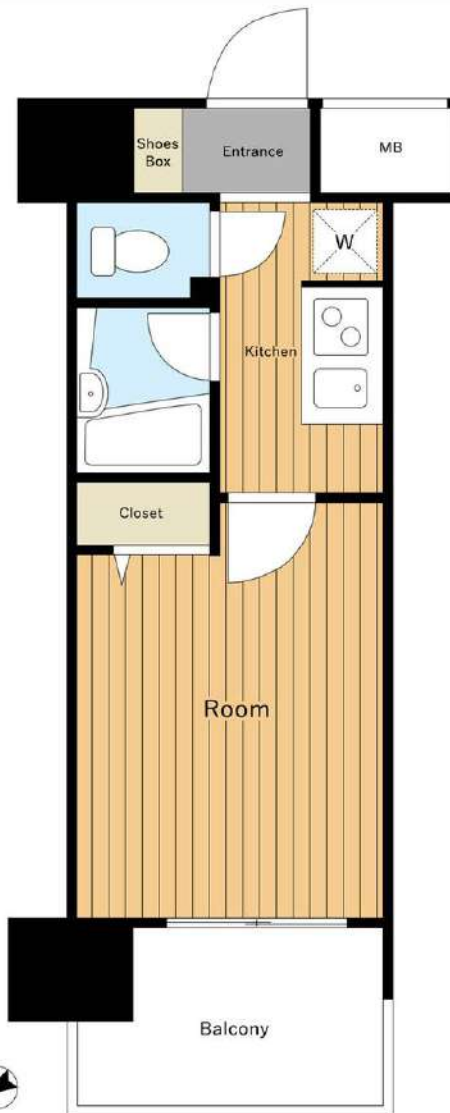
FOR RENT

賃貸マンション

アーバイルスパシエ芝浦BAY-SIDE 203号室

ゆりかもめ「芝浦ふ頭」駅 徒歩 7分

JR山手線「田町」駅へも
徒歩圏内でアクセス◎



所在	東京都港区海岸3丁目3-12		
間取	1K		
賃貸条件	賃料	75,000 円	
	礼金1ヶ月 敷金1ヶ月 保証金なし		

構造	RC 10階建 / 2階部分		
専有面積	20.16㎡		
築年月	2004年10月	契約期間	2年
管理費	11,000 円/月		
駐車場			
現況	空室	入居日	即入居
設備	B・T別室、シャワー、トイレ、浴室乾燥機、室内洗濯機置場、2口ガスコンロ、システムキッチン、エアコン、クローゼット、オートロック、モニター付きインターホン、エレベーター、宅配ボックス、ディンプルキー		
保険等	要2年	20,000円	
備考	更新料：新賃料1ヶ月分+5,500円、賃貸保証：要加入（50%・80%）、鍵交換代など：有（22,000円〜）、ペット飼育可（敷金+1ヶ月、敷金2ヶ月償却）、西向き、利用駅2：JR山手線・京浜東北線「田町」駅徒歩13分、利用駅3：都営浅草線「三田」駅徒歩15分		

LIFE INFORMATION

ピーコックストア芝浦アイランド店	120m
まいばすけっと海岸3丁目店	218m
ローソンポストアストア海岸店	103m
ケンタッキーフライドチキン芝浦	117m
ほっともっと田町店	393m
ドトールコーヒーショップ芝浦3丁目店	399m
ドラッグストアスマイル芝浦3丁目店	499m
芝浦工業大学芝浦キャンパス	442m

EQUIPMENT

オートロック	モニター付きインターフォン	宅配ボックス	防犯カメラ
システムキッチン	バス・トイレ別	浴室乾燥機	ペット飼育可（条件有）

*その他、設備欄参照



- ✔ セキュリティも設備も充実した分譲マンション
- ✔ ペット飼育相談可（敷金+1ヶ月、償却2ヶ月）

※この図面は物件情報の一部を抜粋して掲載しております。（現況優先）付帯条件や別途料金等が発生する場合がありますのでご確認ください。

みずべや
水商売のお部屋

新宿本店 新宿区西新宿7-12-3小島ビル3階
TEL 03-6279-2032



みずべや
歌舞伎のお部屋

あずま通り店 新宿区歌舞伎町1-8-3長川ビル2階
TEL 03-6205-5732



みずべや
池袋のお部屋

池袋店 豊島区池袋2-4-2TKビル1階
TEL 03-6907-2660

トーションフェニックス初台貳番館

号室	賃料
803	78,000円

分譲賃貸マンション

★徒歩圏内で2駅利用可能★



写真はイメージです。
※ペット飼育不可※

保証会社加入必須

I、新日本信用保証

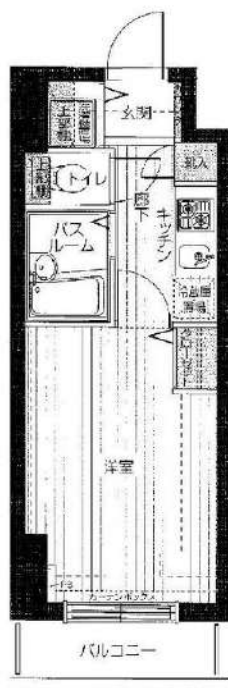
- ①初回賃料総額40% (年額1万円)
- ②初回賃料総額80% (年額無)
- ③学生プラン初回3万円4年間年額無 (5年目～年額1万円)※要学生証コピー
口座振替手数料 220円 (税込) /月

II、クレディセゾン

- ①初回賃料総額40% (年額1万円更新)
※賃料(管理費込)が15万円以上年額1.4万円
- ②学生プラン初回1.5万円年額1万円※要学生証コピー

◆契約時必要書類◆

- ご契約者様
- ・顔写真付身分証明書(1stコピー)
 - ・健康保険証(1stコピー)
 - ・住民票※マイナンバー非掲載
- ご入居者様
- ・顔写真付身分証明書(1stコピー)



図面が現状と異なる場合は現状優先とします。
更新料: 新賃料の1.5ヶ月分

管理費	10,000円		
敷金	0ヶ月	礼金	1ヶ月
所在地	東京都渋谷区 本町1丁目15-3		
交通	京王新線 初台 徒歩5分 京王新線 幡ヶ谷 徒歩7分		
構造	鉄筋コンクリート(RC造) 15階建		
専有面積	20.3㎡	開口部方位	南東
総戸数	88戸	間取り	1K
築年月	2006/03	契約期間	2年
入居日	相談 09/08退去(入居中)		
設備等	都市ガス、公共下水、宅配BOX、バス・トイレ別、浴室乾燥機、室内洗濯機置き場、2階以上の物件、ガスコンロ、システムキッチン、コンロ2口、フローリング、エレベーター、CSアンテナ、BSアンテナ、エアコン、防犯カメラ、収納、下駄箱、モニター付オートロック、ゴミ置場、インターネット接続可、シリンダーキー(ディンプル)、ダブルロックキー、24時間緊急通報システム、マルチメディアコンセント、人感照明センサー		
備考	※365日以内の解約の場合、短期解約違約金 賃料(管理費込)1ヶ月分 ※退去時ルームクリーニング代 38,500円(税込) 室内除菌消臭代: 5,500円(税込) 鍵交換料: 30,800円(税込) 保険料: 20,000円/2年 解約予告: 1ヶ月前		

みずいばや
水商売のお部屋

新宿本店 新宿区西新宿7-12-3小島ビル3階
TEL 03-6279-2032



みずいばや
歌舞伎のお部屋

あずま通り店 新宿区歌舞伎町1-8-3良川ビル2階
TEL 03-6205-5732



みずいばや
池袋のお部屋

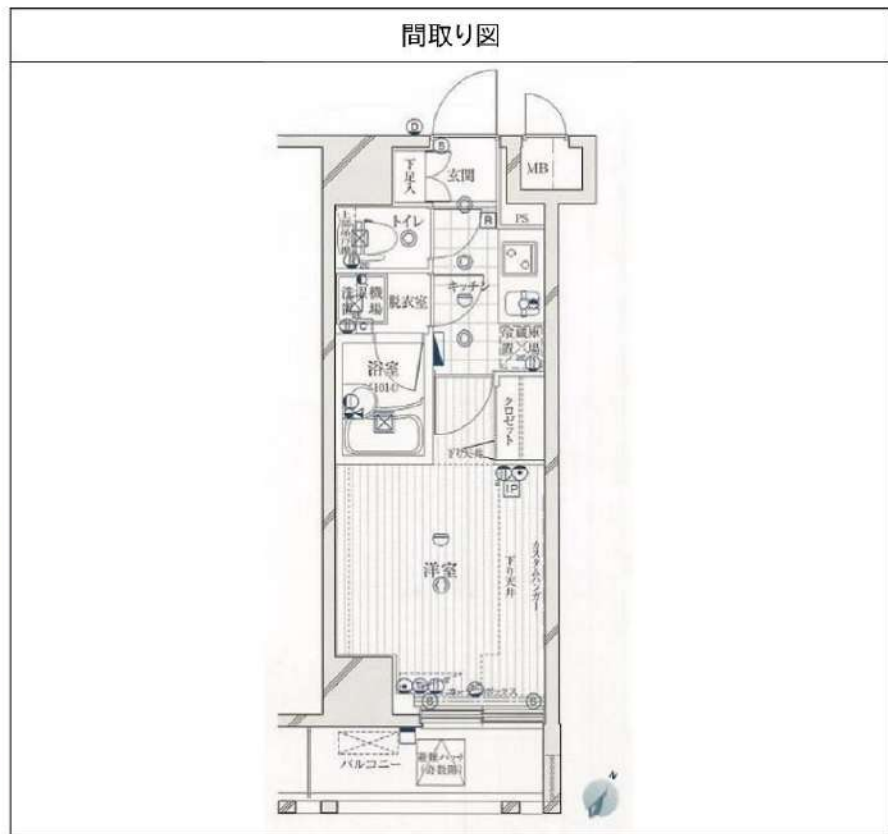
池袋店 豊島区池袋2-4-2TKビル1階
TEL 03-6907-2660

ガリシアヒルズ六本木 402

間取り	賃料	管理費等
1K	94,000円	9,000円

【インターネット無料!※ギガプライズ】高級分譲賃貸マンション 6路線4駅利用可能で利便性良好!東京メトロ南北線「六本木一丁目駅」まで徒歩約3分!

【インターネット無料!※ギガプライズ】高級分譲賃貸マンション 6路線4駅利用可能で利便性良好!東京メトロ南北線「六本木一丁目駅」まで徒歩約3分!



敷金/保証金	94,000円	礼金/権利金	0円
敷引/償却金	0円	更新料	1.5ヶ月(新賃料)
その他費用			
物件種別	マンション		
物件所在地	東京都港区六本木2丁目4-12		
交通	東京メトロ日比谷線 六本木駅 徒歩6分 東京メトロ銀座線 溜池山王駅 徒歩8分 東京メトロ南北線 六本木一丁目駅 徒歩3分		
間取り詳細			
構造	鉄筋コンクリート 4階 / 15階建		
面積	21.75㎡	向き	南東
築年月	2005年11月	契約期間	普通借家契約 2年
駐車場		入居時期	2021年9月27日
設備	浴室乾燥, ガス給湯, バス・トイレ別, CS, シャワー, 2口コンロ, ガスキッチン, 温水洗浄便座, エアコン, 洗面所独立, 室内洗濯機置場, 押入, BS, 人感照明センサー, モニタ付オートロック, シューズボックス, ネット使用料不要, クローゼット, フローリング, トイレ有, ガスコンロ, ユニットバス, バス有, システムキッチン, TVインターホン, デザイナーズ, エレベーター, 外壁タイル張り, 宅配BOX		
入居諸条件	ペット可, 事務所不可, 二人入居不可		
損害保険	要 23,000円(2年)		
保証会社	可 総賃料の~50%		
備考	■更新料/新賃料の1.5ヶ月 ■保証会社必須/ルームバンク~50% ■鍵交換代/19800円 ■火災保険/23000円 ■ペット飼育可能(敷金1ヶ月追加・償却)		

みずべや
水商売のお部屋

新宿本店 新宿区西新宿7-12-3小島ビル3階
TEL 03-6279-2032

みずべや
歌舞伎のお部屋

あずま通り店 新宿区歌舞伎町1-8-3良川ビル2階
TEL 03-6205-5732

みずべや
池袋のお部屋

池袋店 豊島区池袋2-4-2TKビル1階
TEL 03-6907-2660

貸マンション

六本木駅

ガリシアヒルズ六本木(ガリシアヒルズロップンギ) 402

間取り
1K

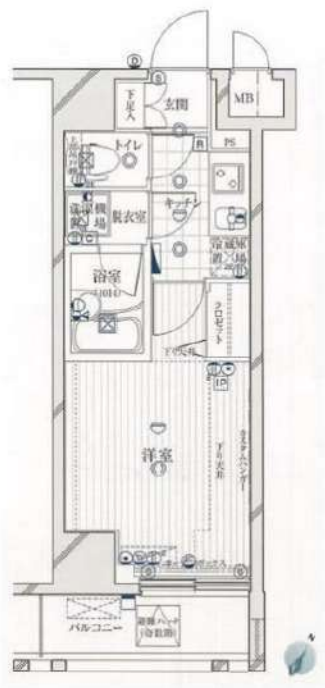
専有面積
21.75㎡

築年月
2005年11月



チェックポイント!

駐輪場有, 主要採光面: 南東向き, ペット相談, デザイナーズ, 外観タイル張り, B・T別, シャワー, 浴室乾燥機, トイレ, 温水洗浄便座, 洗面所独立, 2口コンロ, システムキッチン, クローゼット, シューズボックス, 人感センサー付照明, 室内洗濯機置場, 給湯, 都市ガス, フローリング, エアコン, C・S, B・S端子, インターネット使用料無料, モニタ付オートロック, モニタ付インターホン, エレベーター, 宅配BOX



物件種目	貸マンション
最寄駅	六本木
間取タイプ	1K
賃料条件	賃料 94,000円 礼金なし 敷金1ヶ月 保証金なし

物件所在地	東京都港区六本木2丁目 4-12		
交通	東京メトロ日比谷線 六本木 徒歩6分		
建物	建物名	ガリシアヒルズ六本木(ガリシアヒルズロップンギ) 402	
	構造・規模	RC 15階建/4階部分	
	使用部分積	21.75㎡	
	間取内訳		
築年月	2005年11月	契約期間	2年
管理費等	なし 共益費9,000円/月 雑費なし		
駐車場			
現況	居住中	入居日	2021年9月27日
設備	B・T別, シャワー, 浴室乾燥機, トイレ, 温水洗浄便座, 洗面所独立, 2口コンロ, システムキッチン, クローゼット, シューズボックス, 人感センサー付照明, 室内洗濯機置場, 給湯, 都市ガス, フローリング, エアコン, C・S, B・S端子, インターネット使用料無料, モニタ付オートロック, モニタ付インターホ...		
保険等	要 2年23,000円		
備考	■更新料/新賃料の1.5ヶ月 ■保証会社/ルームバンク緊連 50%、連保40% 更新料:新賃料1.5ヶ月 賃貸保証:利用可 総賃料の~50% 利用駅1:東京メトロ銀座線 溜池山王 徒歩8分 利用駅2:東京メトロ南北線 六本木一丁目 徒歩3分		

みずいべや

水商売のお部屋

新宿本店 新宿区西新宿7-12-3小島ビル3階
TEL 03-6279-2032



みずいべや

歌舞伎のお部屋

あずま通り店 新宿区歌舞伎町1-8-3良川ビル2階
TEL 03-6205-5732



みずいべや

池袋のお部屋

池袋店 豊島区池袋2-4-2TKビル1階
TEL 03-6907-2660

貸マンション

麻布十番駅

エスコート麻布十番(エスコートアザブジュウバン) 809

間取り
ワンルーム

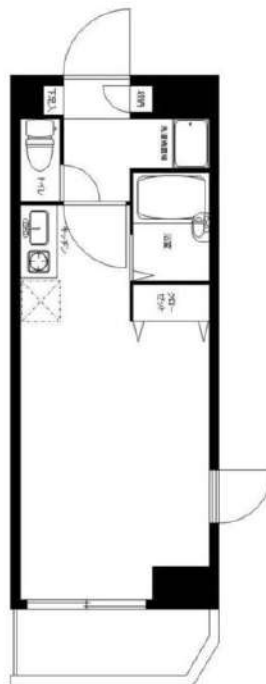
専有面積
21.30㎡

築年月
2001年08月



チェックポイント！

主要採光面：北東向き、2面採光、デザイナーズ、外観タイル張り、B・T別、シャワー、トイレ、ガスコンロ付、クローゼット、シューズボックス、室内洗濯機置場、給湯、都市ガス、フローリング、エアコン、CS、BS端子、CATV、モニター付オートロック、モニター付インターホン、エレベーター、宅配BOX



物件種目	貸マンション
最寄駅	麻布十番
間取タイプ	ワンルーム
賃貸条件	賃料 98,500円
	礼金1ヶ月 敷金なし 保証金なし

物件所在地	東京都港区麻布十番3丁目 14-3		
交通	東京メトロ南北線 麻布十番 徒歩2分		
建物	建物名	エスコート麻布十番(エスコートアザブジュウバン) 809	
	構造・規模	SRC 12階建/8階部分	
	使用部分積	21.30㎡	
	間取内訳		
築年月	2001年08月	契約期間	2年
管理費等	なし 共益費9,500円/月 雑費なし		
駐車場			
現況	空家	入居日	即時
設備	B・T別、シャワートイレ、ガスコンロ付、クローゼット、シューズボックス、室内洗濯機置場、給湯、都市ガス、フローリング、エアコン、CS、BS端子、CATV、モニター付オートロック、モニター付インターホン、エレベーター、宅配BOX		
保険等	要 2年23,000円		
備考	■更新料/新賃料の1.5ヶ月 ■保証会社/ルームバンク緊連50%、連保40% 更新料:新賃料1.5ヶ月 賃貸保証:利用可 総賃料の~50% 利用駅1:都営三田線 白金高輪 徒歩17分 利用駅2:東京メトロ日比谷線 六本木 徒歩19分		

みずいべや
水商売のお部屋

新宿本店 新宿区西新宿7-12-3小島ビル3階
TEL 03-6279-2032



みずいべや
歌舞伎のお部屋

あずま通り店 新宿区歌舞伎町1-8-3良川ビル2階
TEL 03-6205-5732



みずいべや
池袋のお部屋

池袋店 豊島区池袋2-4-2TKビル1階
TEL 03-6907-2660

貸マンション

芝浦ふ頭駅

アーバイルスパシエ芝浦BAY-SIDE 512

間取り
ワンルーム

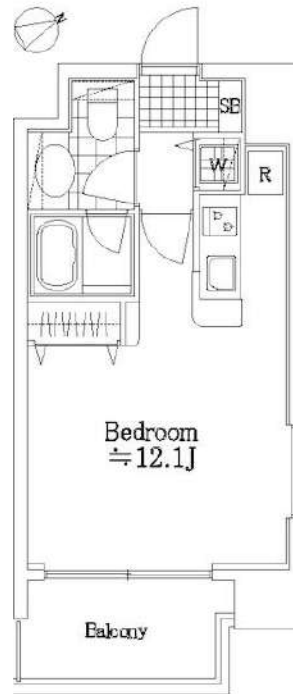
専有面積
30.24㎡

築年月
2004年10月



チェックポイント！

主要採光面：南東向き,角部屋,B・T別,浴室乾燥機,洗面所独立,ガスコンロ付,2口コンロ,室内洗濯機置場,都市ガス,C S,B S端子,C A T V,オートロック,モニタ付インターホン,防犯カメラ,エレベーター,宅配BOX



物件種目	貸マンション
最寄駅	芝浦ふ頭
間取タイプ	ワンルーム
賃貸条件	賃料 109,000円 礼金1ヶ月 敷金1ヶ月 保証金なし

物件所在地	東京都港区海岸3丁目3-12		
交通	ゆりかもめ 芝浦ふ頭 徒歩7分		
建物	建物名	アーバイルスパシエ芝浦BAY-SIDE 512	
	構造・規模	RC 10階建/5階部分	
	使用部分積	30.24㎡	
	間取内訳	洋室12.1	
築年月	2004年10月	契約期間	2年
管理費等	10,000円/月 共益費なし 雑費なし		
駐車場			
現況	居住中	入居日	2021年9月中旬予定
設備	B・T別,浴室乾燥機,洗面所独立,ガスコンロ付,2口コンロ,室内洗濯機置場,都市ガス,C S,B S端子,C A T V,オートロック,モニタ付インターホン,防犯カメラ,エレベーター,宅配BOX		
保険等	要 2年15,000円		
備考	賃料引落手数料(月額)¥220(税込) 鍵交換料¥22,000(税込) 保険料 ¥15,000 駐車場:有 駐輪場:有 バイク置き場:有 マンションタイプインターネット対応 入居可能日は、変更となる場合がございます。更新料:新賃料1.5ヶ月 賃貸保証:加入要 全保連 初回保証料は【賃料+管理費】の50%です。※学生応援キャンペーン:学生の方は保証料無料!! 鍵交換代等:有 22,000円~ 利用駅1:JR山手線 田町 徒歩13分 利用駅2:ゆりかもめ 日の出 徒歩13分		

みずいべや
水商売のお部屋

新宿本店 新宿区西新宿7-12-3小島ビル3階
TEL 03-6279-2032



みずいべや
歌舞伎のお部屋

あずま通り店 新宿区歌舞伎町1-8-3良川ビル2階
TEL 03-6205-5732



みずいべや
池袋のお部屋

池袋店 豊島区池袋2-4-2TKビル1階
TEL 03-6907-2660

貸マンション

大人気物件に空きができました！
駅徒歩3分！充実設備！
お気軽にご相談ください◎

間取り

1K

専有面積

24.71㎡

築年月

1999年05月



チェックポイント！

この図面は物件情報の一部を抜粋して掲載しております。（現況優先）付帯条件や別途料金等が発生する場合がありますのでご確認ください。

- 主要採光面：北西向き ●ペット不可 ●外観タイル張り ●分譲タイプ ●B・T別 ●シャワー ●浴室暖房 ●浴室乾燥機 ●トイレ ●温水洗浄便座 ●洗面台 ●ガスコンロ付 ●2口コンロ ●システムキッチン ●グリル ●収納スペース ●シューズボックス ●照明器具 ●室内洗濯機置場 ●給湯 ●都市ガス ●フローリング ●全居室フローリング ●冷房 ●暖房 ●エアコン ●オートロック ●モニタ付オートロック ●バルコニー ●エレベーター ●宅配BOX

最寄駅	六本木駅
間取タイプ	1K
賃貸条件	賃料 110,000円
	礼金1ヶ月 敷金0.5ヶ月 保証金なし

物件所在地	東京都港区六本木4丁目8-1		
交通	都営大江戸線 六本木 徒歩3分		
建物	建物名	シンシア六本木 802	
	構造・規模	SRC 12階建 地下1階/8階部分	
	使用部分積	24.71㎡	
	間取内訳	洋8.6	
築年月	1999年05月	契約期間	2年
管理費等	10,000円/月		
駐車場			
現況	居住中 2021年09月30日退去予定	入居日	相談
設備	B・T別、シャワー、浴室暖房、浴室乾燥機、トイレ、温水洗浄便座、洗面台、ガスコンロ付、2口コンロ、システムキッチン、グリル、収納スペース、シューズボックス、照明器具、室内洗濯機置場、給湯、都市ガス、フローリング、全居室フローリング、冷房、暖房、エアコン、オートロック、モニタ付オートロック...		
保険等	要 2年20,000円		
備考	短期違約金あり 安心入居サポート：1,100円/月 更新料：新賃料1.5ヶ月 賃貸保証：加入要 オリコ等保証初回委託料50%～、月次1%～ 鍵交換代等：有 22,000円～ 利用駅1：東京メトロ日比谷線 六本木 徒歩3分 利用駅2：東京メトロ南北線 六本木一丁目 徒歩8分		

みずべや
水商売のお部屋

新宿本店 新宿区西新宿7-12-3小島ビル3階
TEL 03-6279-2032



みずべや
歌舞伎のお部屋

あずま通り店 新宿区歌舞伎町1-8-3良川ビル2階
TEL 03-6205-5732



みずべや
池袋のお部屋

池袋店 豊島区池袋2-4-2TKビル1階
TEL 03-6907-2660

エステムプラザ芝公園

分譲賃貸マンション

賃料 111000円

管理費 15000円

敷金 0 礼金 0

所在地 東京都港区芝1-12-3

交通 都営三田線「芝公園」駅徒歩8分
JR京浜東北線「浜松町」駅徒歩8分
都営大江戸線「三田」駅徒歩9分
JR山手線「田町」駅徒歩13分

間取り 1K 号室 805

専有面積 25.71㎡ 構造 鉄筋コンクリート造 地上15階建て

築年月 2015年7月 入居日 8月上旬~中旬予定

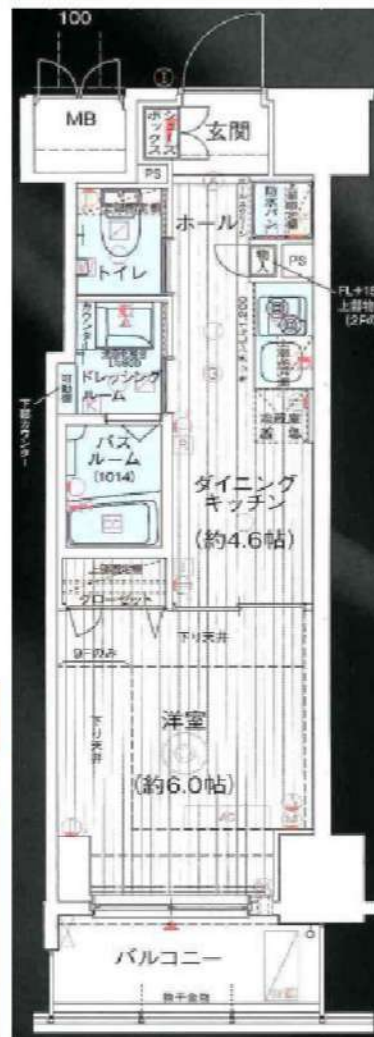
駐車場 あり(詳細は建物管理会社へ連絡)

駐輪場 あり(詳細は建物管理会社へ連絡)

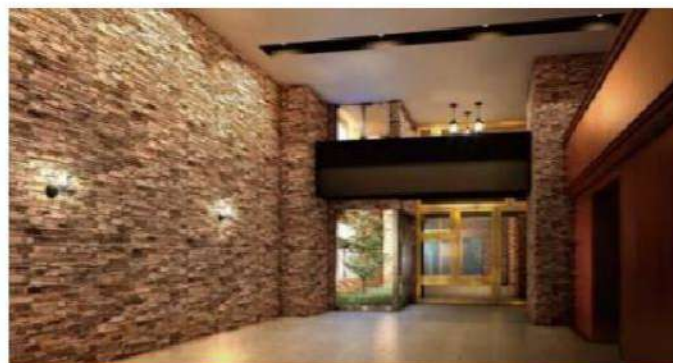
専有部分 カラーモニター付きインターフォン
バス・トイレ別 洗面化粧台 暖房洗浄便座
浴室暖房換気乾燥機 エアコン 室内洗濯機置場
2口ガスコンロ 追い焚き機能

共用部分 オートロック 防犯カメラ エレベーター
メールBOX 宅配ボックス
CATV/BS/CS (別途契約※建物管理会社要確認)
敷地内ごみ置き場

初期費用	
保証会社	JRAG (初回50%・振替手数料) Jリース (初回50%・月額1,000円) エボス (初回50%・月額総賃料1.3%)
ベルパック	初回 33,000円 (税込) ※契約事務手数料・室内抗菌・ベルプラス初回登録料
別途費用	ベルプラス 月額1,980円 (税込) ※家財保険、設備・近隣トラブル駆付け支援サービス 鍵交換代 31,900円 (税込)
違約金	※1年未満は総賃料2ヶ月、1.5年未満は総賃料の1.5ヶ月
建物管理	株式会社東京日商エステム 03-5510-1741
更新料	新賃料の1.5ヵ月分



ペット飼育可能
小型犬1匹
又は猫1匹
(敷金1ヶ月償却)



ベルプラス月額1,650円(税込)アップで...
ベルパック料金を免除!

※外国人、水商売、生活保護、無職の方も相談可能です。

※法人様契約の場合、条件によっては礼金上乗せになる場合がございます。(社宅規定提出必須)

※契約開始日確定後のキャンセルの場合、書類作成手数料を徴収させていただきます。

※契約開始日の3日前キャンセルの場合、鍵交換費用・抗腐代を徴収させていただきます。

※図面・設備と、現況が異なる場合は現況を優先するものとします。

みずべや
水商売のお部屋
新宿本店 新宿区西新宿7-12-3小島ビル3階
TEL 03-6279-2032



みずべや
歌舞伎のお部屋
あずま通り店 新宿区歌舞伎町1-8-3泉ビル2階
TEL 03-6205-5732



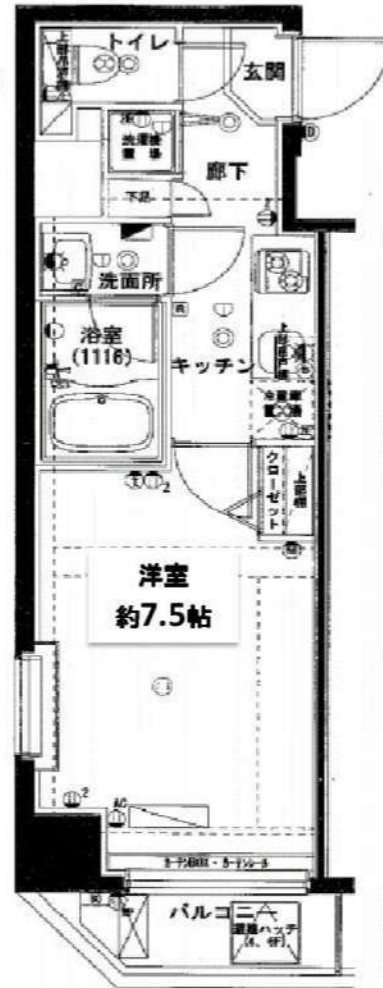
みずべや
池袋のお部屋
池袋店 豊島区池袋2-4-2TKビル1階
TEL 03-6907-2660

ハーモニーレジデンス田町 601

分譲賃貸マンション



H TYPE - 1K -
 専有面積 / 25.55㎡ (約7.72坪)
 バルコニー面積 / 2.50㎡ (約0.75坪)



賃料	115,000円		
管理費	12,000円		
敷金	0	礼金	1
所在地	東京都港区芝浦1-11-11		
交通	JR山手・京浜東北線『田町』駅徒歩8分 都営三田・浅草線『三田』駅徒歩9分 ゆりかもめ『日の出』駅徒歩10分		
間取り	1K	号室	601号室
専有面積	25.55㎡		
構造	鉄筋コンクリート造 地上8階建		
築年月	2014年2月	入居日	8月下旬予定
駐輪場	敷地内有 (建物管理会社へ空確認)		
駐車場	無し		
専有部分	TVモニター付インターホン エアコン システムキッチン 2口ガス・グリル付 24時間換気システム付浴室換気暖房乾燥機 独立洗面台 温水洗浄便座 室内洗濯機置場 クローゼット 下足入		
共用部分	オートロック エレベーター 宅配ボックス メールボックス 防犯カメラ 敷地内ゴミ置場 BS・110° CSアンテナ設置(個別契約) インターネット対応 (別途契約/建物管理会社へ要確認)		
保証会社	JRAG (初回50%・振替手数料) Jリース (初回50%・月額1,000円) エボス (初回50%・月額総賃料1.3%)		
初期費用	鍵交換代 38,500円(税込) 室内抗菌代 13,200円(税込) 契約事務手数料 11,000円(税込) ヘルプラス初回登録料16,500円(税込) 毎月1,650円(税込) ※保険料・駆付サービス含む		
違約金	※1年未満は総賃料2ヶ月、1.5年未満は総賃料の1.5ヶ月		
建物管理	株式会社シノケンアメニティ03-6860-3110		
更新料	新賃料1.5ヵ月・手数料11,000円(税込)		

ペット飼育相談
 小型限定1匹迄
 (敷金2ヶ月償却)

FLET'S 光NEXT
 充実のインターネット環境
 ご利用スタイルに合わせて、NTT光ネクストがご利用頂けます。
 ※別途個別契約が必要となります。

ヘルプラス月額(税込)2,200円アップで...
契約事務手数料 貸主負担!
室内抗菌費用+ヘルプラス初回費用 免除!



※外国人、水商売、生活保護、無職の方も相談可能です。
 ※法人様契約の場合、条件によっては礼金上乗せになる場合がございます。(社宅規定提出必須)
 ※契約開始日確定後のキャンセルの場合、書類作成手数料を徴収させていただきます。
 ※契約開始日の3日前キャンセルの場合、鍵交換費用・抗菌代を徴収させていただきます。
 ※図面・設備と、現況が異なる場合は現況を優先するものとします。

みずびや 水商売のお部屋
新宿本店 新宿区西新宿7-12-3小島ビル3階 TEL 03-6279-2032

みずびや 取替枝のお部屋
あずま通り店 新宿区歌舞伎町1-8-3辰川ビル2階 TEL 03-6205-5732

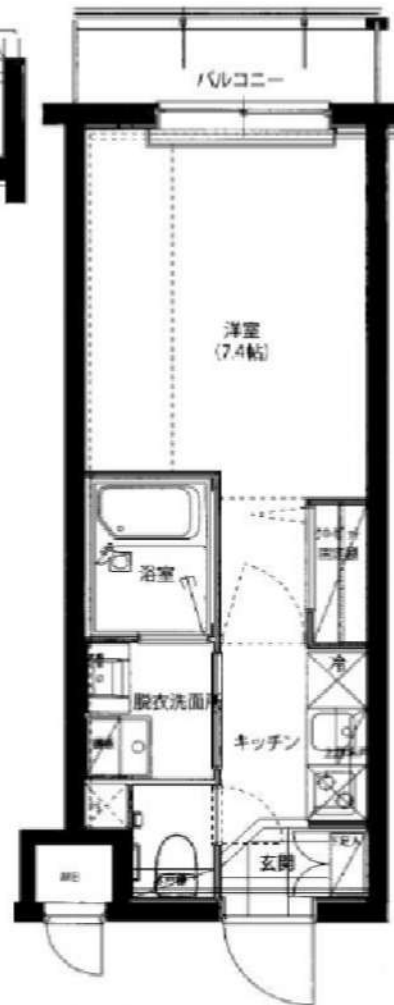
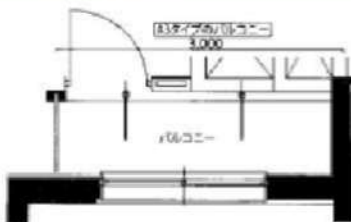
みずびや 池袋のお部屋
池袋店 豊島区池袋2-4-2TKビル1階 TEL 03-6907-2660

ハーモニーレジデンス品川高輪

分譲賃貸マンション

賃料

117,000



ペット飼育相談

小型犬1匹
又は猫匹
(敷金2ヶ月償却)



ベルプラス月額1,650円(税込)アップで...
ベルパック料金を免除!

※外国人、水商売、生活保護、無職の方も相談可能です。

※法人様契約の場合、条件によっては礼金上乗せになる場合がございます。(社宅規定提出必須)

※契約開始日確定後のキャンセルの場合、書類作成手数料を徴収させていただきます。

※契約開始日の3日前キャンセルの場合、鍵交換費用・抗害代を徴収させていただきます。

※図面・設備と、現況が異なる場合は現況を優先するものとします。

管理費	12,000		
敷金	0	礼金	0
所在地	東京都港区高輪4-18-9		
交通	JR山手線「品川」駅徒歩9分 都営浅草線「高輪台」駅徒歩12分		
間取り	1K	102号室	
専有面積	25.65㎡		
構造	鉄筋コンクリート造 地上4階地下1階		
築年月	2017年8月	入居日	即入居
駐車場	なし		
駐輪場	あり(詳細は建物管理会社へ連絡)		
専有部分	カラーモニター付インターホン エアコン シャワートイレ 浴室換気暖房乾燥機 室内洗濯機置場 システムキッチン 2口コンロ プロパンガス (03-5777-0107株式会社エスケーエナジー東京)		
共用部分	オートロック エレベーター 防犯カメラ メールBOX 宅配BOX 敷地内ごみ置場 CATV.BSCS対応(別途契約※建物管理会社要確認) インターネット対応(別途契約※建物管理会社要確認)		
初期費用			
保証会社	CASA (初回50%・月額総賃料1%) JRAG (初回50%・振替手数料330円) エボス (初回50%・月額総賃料1.3%)		
ベルパック	初回 33,000円(税込) ※契約事務手数料・室内抗菌・ベルプラス初回登録料		
別途費用	ベルプラス 月額1,980円(税込) ※家財保険、設備・近隣トラブル駆付け支援サービス 鍵交換代 31,900円(税込)		
短期違約金	※1年未満は総賃料2ヶ月、1.5年未満は総賃料の1.5ヶ月		
建物管理	株式会社シノケンアメニティ 03-6860-3110		
更新料	新賃料の1.5ヵ月分		

みずべや
水商売のお部屋
新宿本店 新宿区西新宿7-12-3小島ビル3階
TEL 03-6279-2032



みずべや
歌舞伎のお部屋
あずま通り店 新宿区歌舞伎町1-8-3京川ビル2階
TEL 03-6205-5732



みずべや
池袋のお部屋
池袋店 豊島区池袋2-4-2TKビル1階
TEL 03-6907-2660

貸マンション

泉岳寺駅

パティナー三田台(パティナーミタダイ) 406

間取り
ワンルーム

専有面積
25.11㎡

築年月
2015年09月

チェックポイント!

駐輪場有,主要採光面:南西向き,ベットの相談,二人入居可,デザイナーズ,外観タイル張り,B・T別,シャワー,浴室乾燥機,トイレ,温水洗浄便座,洗面所独立,2口コンロ,システムキッチン,クローゼット,シューズボックス,室内洗濯機置場,給湯,都市ガス,フローリング,エアコン,C S, B S 端子,インターネット使用料無料,モニタ付オートロック,モニタ付インターホン,防犯用ガラス,エレベーター,宅配BOX



物件種目	貸マンション
最寄駅	泉岳寺
間取タイプ	ワンルーム
賃貸条件	賃料 118,000円 礼金1ヶ月 敷金なし 保証金なし

物件所在地	東京都港区三田4丁目 17-26		
交通	都営浅草線 泉岳寺 徒歩7分		
建物	建物名	パティナー三田台(パティナーミタダイ) 406	
	構造・規模	RC 8階建/4階部分	
	使用部分積	25.11㎡	
	間取内訳		
築年月	2015年09月	契約期間	2年
管理費等	なし 共益費 15,000円/月 雑費なし		
駐車場			
現況	空家	入居日	即時
設備	B・T別,シャワー,浴室乾燥機,トイレ,温水洗浄便座,洗面所独立,2口コンロ,システムキッチン,クローゼット,シューズボックス,室内洗濯機置場,給湯,都市ガス,フローリング,エアコン,C S, B S 端子,インターネット使用料無料,モニタ付オートロック,モニタ付インターホン防犯用ガラス,エ...		
保険等	要 2年23,000円		
備考	■入居中サポート21450円 ■抗菌代16500円 ■事務手数料11000円 ■保証会社必須~50% ■火災保険23000円 更新料:新賃料1.5ヶ月 賃貸保証:加入要 総賃料の~50% 利用駅1:東京メトロ南北線 白金高輪 徒歩10分 利用駅2:JR山手線 高輪ゲートウェイ 徒歩11分		

みずべや
水商売のお部屋

新宿本店 新宿区西新宿7-12-3小島ビル3階
TEL 03-6279-2032



みずべや
歌舞伎のお部屋

あずま通り店 新宿区歌舞伎町1-8-3長川ビル2階
TEL 03-6205-5732



みずべや
池袋のお部屋

池袋店 豊島区池袋2-4-2TKビル1階
TEL 03-6907-2660

貸マンション

笹塚駅

ガリシア笹塚 1002

間取り
1K

専有面積
33.60㎡

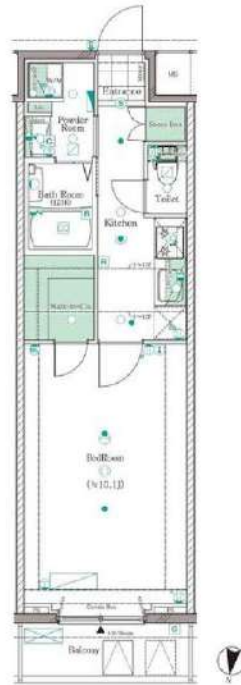
築年月
2018年11月



インターネット・Wi-Fi無料
最寄り駅4分の好立地

チェックポイント！

主要採光面：北向き住宅可ベットの不可、ルームシェア不可二人入居可、デザイナーズ外観タイル張り、常時ゴミ出し可能、分譲タイプ24時間換気システム、B・T別シャワー浴室暖房浴室乾燥機、トイレ温水洗浄便座洗面所洗面台洗面所独立、ガスコンロ付、ガスコンロ可、3口以上コンロ、システムキッチン収納スペース、全居室収納、クローゼット、ウォークインクローゼット、シューズボックス、室内洗濯機置場、洗濯機置場、室内物干し、給湯、都市ガス、フローリング、冷暖房、エアコン全居室エアコン、C S B S 端子、MMコンセント、インターネット対応、インターネット使用料無料、ダブルロックドア、オートロック、モニタ付オートロック、モニタ付インターホ。



物件種目	貸マンション
最寄駅	笹塚
間取タイプ	1K
賃料条件	賃料 131,500円
	礼金1ヶ月 敷金1ヶ月 保証金なし

物件所在地	東京都渋谷区笹塚1丁目60-9		
交通	京王線 笹塚 徒歩4分		
建物	建物名	ガリシア笹塚 1002	
	構造・規模	RC 13階建/10階部分	
	使用部分積	33.60㎡	
	間取内訳	洋10.1	
築年月	2018年11月	契約期間	2年
管理費等	なし 共益費15,000円/月		
駐車場			
現況	居住中 2021年08月28日退去予定	入居日	相談
設備	B・T別シャワー浴室暖房浴室乾燥機、トイレ温水洗浄便座洗面所洗面台洗面所独立、ガスコンロ付、ガスコンロ可、3口以上コンロ、システムキッチン収納スペース、全居室収納、クローゼット、ウォークインクローゼット、シューズボックス、室内洗濯機置場、洗濯機置場、室内物干し、給湯、部...		
保険等	要		
備考	火災保険及び緊急24時間駆け付けサービス等が付帯した入居者様への安心サービス「BR1サポート24」への加入が必須となります(月額1,500円) 申込は「申込受付くん」よりお手続きください。更新事務手数料：新賃料0.5ヶ月 更新料：新賃料1ヶ月 賃貸保証：加入要<個人>株式会社ジャックス [VICCS-PLUS10] 初回：合計家賃40% 事務手数料：合計家賃1%/月 <法人>株式会社エポスカード [ROOM iD] 初回：合計家賃40% ※外国籍の方はG T N利用可 鍵交換代等：有 27,500円～		

みずいべや

水商売のお部屋

新宿本店 新宿区西新宿7-12-3小島ビル3階
TEL 03-6279-2032



みずいべや

歌舞伎のお部屋

あずま通り店 新宿区歌舞伎町1-8-3良川ビル2階
TEL 03-6205-5732



みずいべや

池袋のお部屋

池袋店 豊島区池袋2-4-2TKビル1階
TEL 03-6907-2660

貸マンション

高輪台駅

スペリオール白金台(スペリオールシロカナダイ) 101

間取り
1DK

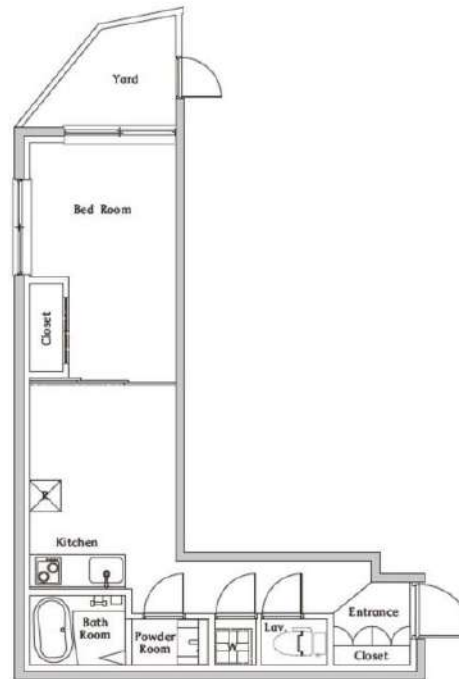
専有面積
35.21㎡

築年月
2016年10月



チェックポイント！

駐輪場有, 主要採光面: 北西向き, ペット相談, 二人入居可, デザイナーズ, 外観タイル張り, B・T別, シャワー, 浴室乾燥機, トイレ, 温水洗浄便座, 洗面所独立, 2口コンロ, 1Hクッキングヒーター, システムキッチン, クローゼット, シューズボックス, 人感センサー付照明, 室内洗濯機置場, 給湯, 都市ガス, フローリング, エアコン, C S, B S 端子, モニタ付オートロック, モニタ付インターホン, エレベーター, 宅配BOX



物件種目	貸マンション
最寄駅	高輪台
間取タイプ	1DK
賃貸条件	賃料 141,000円 礼金なし 敷金なし 保証金なし

物件所在地	東京都港区白金台2丁目 19-8		
交通	都営浅草線 高輪台 徒歩5分		
建物	建物名	スペリオール白金台(スペリオールシロカナダイ) 101	
	構造・規模	RC 3階建 地下1階/1階部分	
	使用部分積	35.21㎡	
	間取内訳	DK 6畳	
築年月	2016年10月	契約期間	2年
管理費等	なし 共益費 20,000円/月 雑費なし		
駐車場			
現況	空家	入居日	2021年9月6日
設備	B・T別, シャワー浴室乾燥機, トイレ, 温水洗浄便座, 洗面所独立, 2口コンロ, 1Hクッキングヒーター, システムキッチン, クローゼット, シューズボックス, 人感センサー付照明, 室内洗濯機置場, 給湯, 都市ガス, フローリング, エアコン, C S, B S 端子, モニタ付オートロック, モニタ付インターホン...		
保険等	要 2年25,000円		
備考	■入居中サポート21450円 ■抗菌代16500円 ■事務手数料11000円 ■保証会社必須~50% ■火災保険25000円 更新料:新賃料1.5ヶ月 賃貸保証:加入要 総賃料の~50% 利用駅1:都営三田線 白金台 徒歩6分 利用駅2:JR山手線 五反田 徒歩11分		

みずいべや
水商売のお部屋

新宿本店 新宿区西新宿7-12-3小島ビル3階
TEL 03-6279-2032



みずいべや
歌舞伎のお部屋

あずま通り店 新宿区歌舞伎町1-8-3長川ビル2階
TEL 03-6205-5732



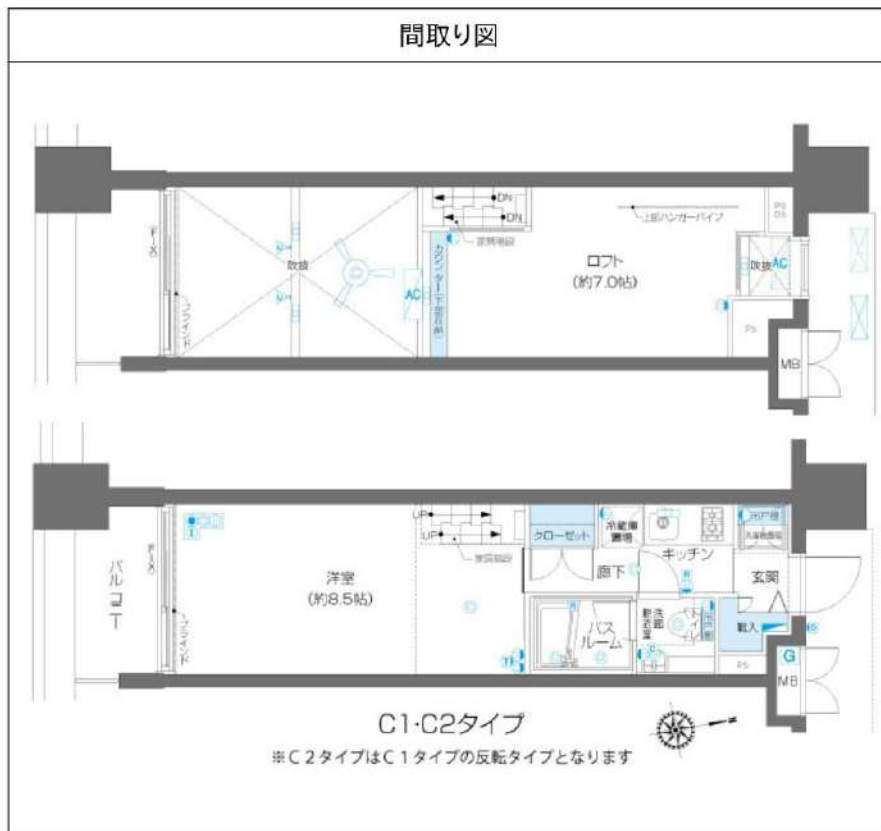
みずいべや
池袋のお部屋

池袋店 豊島区池袋2-4-2TKビル1階
TEL 03-6907-2660

ZOOM麻布十番 303

間取り	賃料	管理費等
1K	160,000円	10,000円

敷金/保証金	160,000円	礼金/権利金	160,000円
敷引/償却金	0円	更新料	1ヶ月(新賃料)
その他費用	<small>[-一時金] 鍵交換費用(税込): 22,000円 [月次費用] 家財保険+付帯サービス(税込): 1,575円 (備考) ■契約時: 当月分+翌月分の賃料・管理費をお支払い頂きます。 ■ペット飼育時: 敷金1ヶ月追加(別途飼育規則参照・要申請書) ■解約時: ルームクリーニング費用及び借主負担分の原状回復費用をお支払い頂きます</small>		
物件種別	マンション		
物件所在地	東京都港区三田1丁目2-21		
交通	東京メトロ南北線 麻布十番駅 徒歩4分 都営大江戸線 麻布十番駅 徒歩4分 都営大江戸線 赤羽橋駅 徒歩5分		
間取り詳細	3階: 洋室 8.50畳, ロフト 7.00畳		
構造	鉄筋コンクリート 3階 / 9階建		
面積	25.98㎡	向き	南
築年月	2014年6月30日	契約期間	普通借家契約 2年
駐車場		入居時期	2021年9月下旬
設備	2口ガス 独立洗面台 脱衣室 浴室換気乾燥機 追焚 温水洗浄便座 フローリング 室内洗濯機置場		
入居諸条件	ペット可, 二人入居可		
損害保険			
保証会社	必須 初回保証料=合計賃料×50%(法人50%)、月額保証料=合計賃料×1%		
備考	■民泊利用不可 ■自転車: 月額500円 バイク: 月額2,000円 ※要空き確認・2年分一括払い ■部屋タイプ: C1		



みずいばや
水商売のお部屋

新宿本店 新宿区西新宿7-12-3小島ビル3階
TEL 03-6279-2032



みずいばや
歌舞伎のお部屋

あずま通り店 新宿区歌舞伎町1-8-3良川ビル2階
TEL 03-6205-5732



みずいばや
池袋のお部屋

池袋店 豊島区池袋2-4-2TKビル1階
TEL 03-6907-2660

1K

駅近(1分)・オートロック・ノンタッチキー・宅配ボックス・全室温水洗浄暖房便座・全室エアコン完備・防犯カメラ・TVモニターインターホン・追焚機能付きバス・浴室乾燥機・食器洗浄器(一部の部屋のみ)
・UCOM光レジデンス導入物件 インターネット無料(Wi-Fi標準装備)! ※申込登録の上Wi-Fiルーター無料レンタル

カスティア高輪 0516

建物外観



Room Plan

専有面積: 44.07㎡



室内・設備・周辺写真

カスティア高輪 エントランス



【賃貸条件】	
賃料	176,000円
共益費	8,000円
駐車場	1台目 27,500円 <small>上記金額は最低料金です。駐車場料金は区画によって異なります。</small>
敷金	2ヶ月 礼金 なし
【物件概要】 ※貸主区分：一般オーナー	
所在地	東京都港区高輪二丁目17-12
間取り	1K 専有面積 44.07㎡
間取り詳細	洋15.0
物件種別	マンション
階数	5/12階建
築年月	2005年8月
建物構造	鉄骨鉄筋コンクリート造
入居可能日	2021年5月8日
商品名	
交通	東京都浅草線 泉岳寺駅 徒歩1分 東京都三田線 白金高輪駅 徒歩12分
【設備情報】	
エアコン	温水洗浄暖房便座 TVインターホン
浴室換気乾燥機	ペット飼育可 オートロック
防犯カメラ	追い焚き給湯 BSアンテナ
CATV	エレベーター 宅配ボックス
駐車場	クローゼット フローリング
システムキッチン	洗面台 バス・トイレ別
インターネット接続	デジタル放送 室内洗濯機置場
ガス種別: 都市ガス	排水: 公共下水
【備考】 ※駐車場も別途仲介手数料がかかります。	
更新料1ヶ月	■ペット飼育(小型犬1匹)相談可 ※敷金1ヶ月積み増し
仲介手数料	保険 有り 家財保険加入の必要があります。
注意事項	■保証会社利用原則必須【初回保証料40%、更新料10,000円～/年】 ■保証会社利用時敷金1ヶ月
4/4解約予定(先行申込受付中)	



みずべや
水商売のお部屋

新宿本店 新宿区西新宿7-12-3小島ビル3階
TEL 03-6279-2032



みずべや
歌舞伎のお部屋

あずま通り店 新宿区歌舞伎町1-8-3良川ビル2階
TEL 03-6205-5732



みずべや
池袋のお部屋

池袋店 豊島区池袋2-4-2TKビル1階
TEL 03-6907-2660