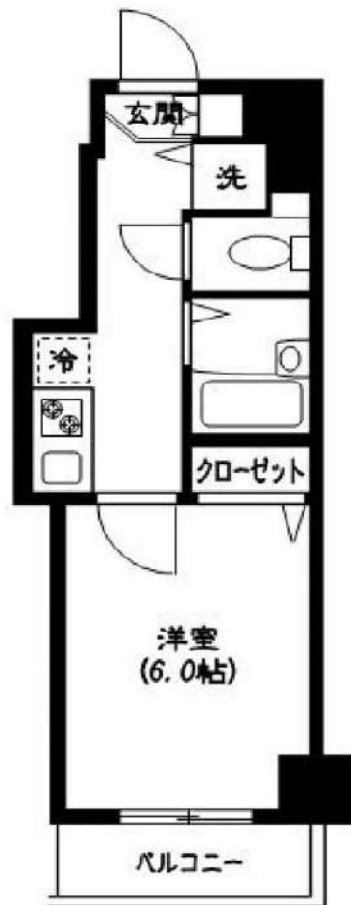


賃貸マンション

物件名称	スカイコートヌーベル神田	101
間取	1K	
所在地	千代田区岩本町1丁目1-3	
交通	山手線神田駅 徒歩6分 日比谷線小伝馬町駅 徒歩4分 山手線秋葉原駅 徒歩8分	
構造	鉄筋コンクリート・8階建	竣工 2003年3月
面積	22.41㎡	方位 南
駐車場	—	駐輪場 要確認
現況	空家	入居 即日
設備	エレベーター、宅配ボックス、バルコニー、フローリング、エアコン、TVインターホン、地上デジタル放送、分譲賃貸、南向き、システムキッチン、パストイレ別、浴室乾燥機、シャワー、温水洗浄便座、クロゼット、シューズボックス、オートロック、	
契約	普通賃貸借契約	期間 2年
更新料	新賃料の1ヵ月	保険 18,000円
鍵交換	任意(借主負担)	ペット 不可
事務所 SOHO	不可	楽器 不可
保証会社 (必須)	ROOMiD (エポスカード): 初回総賃料の40% / 毎月総賃料の1% ジェイリース: 初回総賃料の50% / 毎年10000円	
備考	・コンフォートプラス24:22,000円(税込) ※2年毎に更新有り	

☆12駅11路線利用可能の好立地☆
都心ながら静かな環境



賃料	79,000円	敷金	1ヵ月
管理費	10,000円	礼金	1ヵ月

みずいばや
水商売のお部屋

新宿本店 新宿区西新宿7-12-3小島ビル3階
TEL 03-6279-2032



みずいばや
歌舞伎のお部屋

あずま通り店 新宿区歌舞伎町1-8-3良川ビル2階
TEL 03-6205-5732



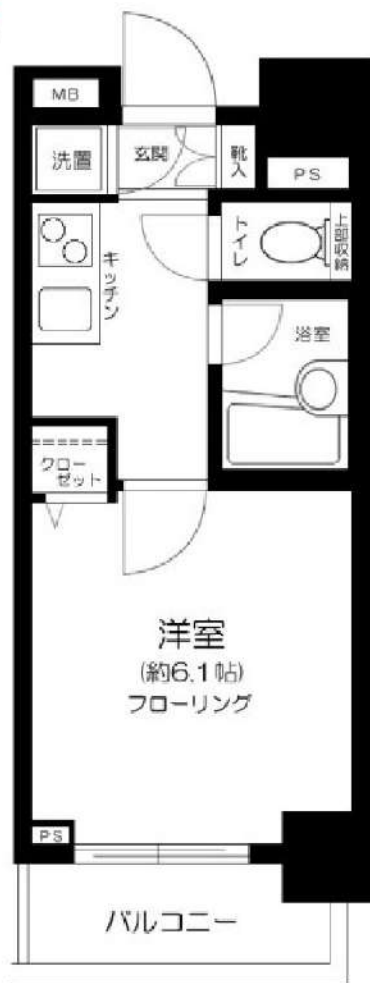
みずいばや
池袋のお部屋

池袋店 豊島区池袋2-4-2YKビル1階
TEL 03-6907-2660

～分譲賃貸マンション～

パレスティディオ小石川後楽園

206号室



駐輪場・バイク置場
※要空き確認
※全館特設駐輪場管理会社へ問合せ下さい

- バス・トイレ別
- モニター付オートロック
- 宅配BOX
- エレベーター
- エアコン1基
- 室内洗濯
- クローゼット
- システムキッチン
- 2口ガスコンロ・グリル付
- 浴室換気乾燥機

通常損耗は貸主負担です。
通常の汚れ・損耗は借りている人には
修繕義務はありません。



総武線

飯田橋駅徒歩10分

丸ノ内線後楽園駅 徒歩8分
都営三田線春日駅 徒歩10分

賃料 79,000 円

管理費 8,000円

敷金 1 ヶ月 礼金 1 ヶ月

現況 9月21日退去予定

物件概要

所在地: 東京都文京区春日1丁目6-2
 構造: SRC地上10階建
 総戸数: 84戸
 築年数: 2001年7月
 間取り: 1K
 広さ: 19.55㎡

必要書類等

身分証明書 (要申込時コピー)
 収入証明
 家賃口座引落 (手数料は契約者負担となります)
 設備緊急受付システム料 2年間 7,700円
 住宅総合保険 2年間 20,000円
 解約時敷金償却 1ヶ月 (法人契約に限り相談可)
 鍵交換代 24200円
 契約期間: 2年
 更新料: 新賃料の1ヶ月分

当社指定の保証会社をご利用頂くことが契約条件となります。

※入居審査時に保険証を必ずご提出して頂きます※
提出時は記号番号・保険者番号は隠して撮影、
スキャンを行ってください。

みずいばや

水商売のお部屋

新宿本店 新宿区西新宿7-12-3小島ビル3階
TEL 03-6279-2032



みずいばや

歌舞伎のお部屋

あずま通り店 新宿区歌舞伎町1-8-3良川ビル2階
TEL 03-6205-5732



みずいばや

池袋のお部屋

池袋店 豊島区池袋2-4-2YKビル1階
TEL 03-6907-2660

貸マンション

三ノ輪駅

ハイズ三ノ輪 201

間取り
1K

専有面積
25.83㎡

築年月
2019年01月

チェックポイント！

バイク置場有(2,000円/月),駐輪場有,主要採光面：東向き,ペット相談(ペット可敷金プラス1ヵ月),分譲タイプ,24時間換気システム,B・T別,浴室暖房,浴室乾燥機,温水洗浄便座,洗面所,シャワー付洗面化粧台,システムキッチン,収納スペース,シューズボックス,室内洗濯機置場,エアコン,C S,B S端子,インターネット対応,インターネット使用料無料,オートロック,モニタ付インターホン,防犯カメラ,バルコニー,エレベーター,宅配BOX



物件種目	貸マンション
最寄駅	三ノ輪
間取タイプ	1K
賃貸条件	賃料 86,500円
	礼金1ヶ月 敷金1ヶ月

物件所在地	東京都台東区竜泉2丁目 12-14		
交通	東京メトロ日比谷線 三ノ輪 徒歩5分		
建物	建物名	ハイズ三ノ輪 201	
	構造・規模	RC 13階建/2階部分	
	使用部分積	25.83㎡	
	間取内訳	洋7.2K	
築年月	2019年01月	契約期間	-
管理費等	8,000円/月		
駐車場	有 20,000円/月		
現況	居住中	入居日	相談
設備	B・T別,浴室暖房,浴室乾燥機,温水洗浄便座,洗面所,シャワー付洗面化粧台,システムキッチン,収納スペース,シューズボックス,室内洗濯機置場,エアコン,C S,B S端子,インターネット対応,インターネット使用料無料,オートロック,モニタ付インターホン,防犯カメラ,バルコニー,エレベーター...		
保険等	要 18,000円		
備考	保証会社利用しない場合敷金2ヵ月 文書事務手数料5500円 駐輪場2000円/月※1年一括払い 退去時エアコン内部洗浄11000円/台 退去時室内クリーニング費用:38,500円 振替事務手数料:330円/月 更新料:新賃料1.5ヶ月 賃貸保証:加入要 エボスROOM1D初回保証料保証人有30% 学割プラン10000円 1年ごと更新料10000円 他有 利用駅1:東京メトロ日比谷線 入谷 徒歩11分 利用駅2:都電荒川線 三ノ輪橋 徒歩11分		

みずべや
水商売のお部屋

新宿本店 新宿区西新宿7-12-3小島ビル3階
TEL 03-6279-2032



みずべや
歌舞伎のお部屋

あずま通り店 新宿区歌舞伎町1-8-3長川ビル2階
TEL 03-6205-5732



みずべや
池袋のお部屋

池袋店 豊島区池袋2-4-2YKビル1階
TEL 03-6907-2660

貸マンション

浅草駅

アルテシモ クルセ 902

間取り
1K

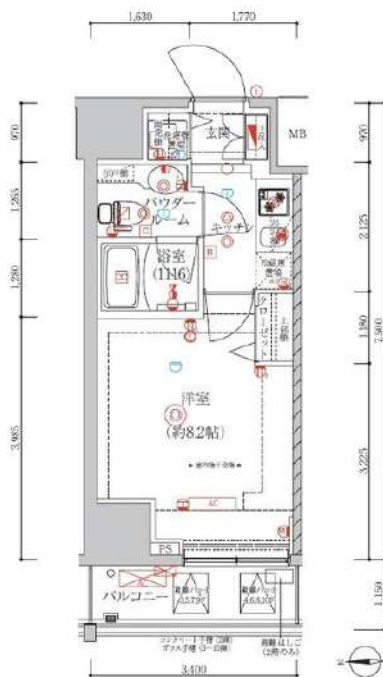
専有面積
25.06㎡

築年月
2020年02月



チェックポイント！

駐輪場有(無料)主要採光面：西向きベトナム相談小型犬可猫可(犬：敷金1ヶ月、猫：敷金2ヶ月)二人入居可、デザイナーズ外観タイル張り分譲タイプ24時間換気システム、B・T別シャワー浴室暖房浴室乾燥機、トイレ温水洗浄便座洗面所洗面台洗面所独立ガスコンロ付、2口コンロシステムキッチン収納スペース、クローゼットシューズボックス、室内洗濯機置場洗濯機置場室内物干し給湯都市ガス、フローリング冷房暖房エアコン、C.S.B.S端子、CATV、インターネット対応、光ファイバーインターネット使用料無料、ダブルロックドアオートロック、モニター付オートロックディンプルキー防犯カメラバルコニーエレベーター完備...



物件種目	貸マンション
最寄駅	浅草
間取タイプ	1K
賃料条件	賃料 95,000円
	礼金1ヶ月 敷金なし 敷引なし 保証金なし

物件所在地	東京都台東区浅草6丁目22-3		
交通	東武伊勢崎・大師線 浅草 徒歩8分		
建物	建物名	アルテシモ クルセ 902	
	構造・規模	RC 14階建/9階部分	
	使用部分積	25.06㎡	
	間取内訳	洋 8.2	
築年月	2020年02月	契約期間	2年
管理費等	10,000円/月 共益費なし 雑費なし		
駐車場			
現況	空家	入居日	2021年8月上旬予定
設備	B・T別シャワー浴室暖房浴室乾燥機、トイレ温水洗浄便座洗面所洗面台洗面所独立ガスコンロ付、2口コンロ、システムキッチン収納スペース、クローゼットシューズボックス、室内洗濯機置場洗濯機置場室内物干し給湯都市ガス、フローリング冷房暖房エアコン、C.S.B.S端子...		
保険等	要 2年15,000円		
備考	内見予約君より要予約 解約2ヶ月前通告 退去時クリーニング費55,000円(税込) 24Hサポート(税込):22,000円 契約事務手数料(税込):11,000円 更新料:新賃料1ヶ月 賃貸保証:加入要《エボス》初回保証料40%(1年毎更新保証料なし、月額保証料800円)《日本セーフティー》初回保証料50%(1年毎更新保証料10,000円) 鍵交換代等:有 22,000円~ 利用駅1:東京メトロ銀座線 浅草 徒歩10分 利用駅2:都営浅草線 浅草 徒歩13分		

みずいべや
水商売のお部屋

新宿本店 新宿区西新宿7-12-3小島ビル3階
TEL 03-6279-2032



みずいべや
歌舞伎のお部屋

あずま通り店 新宿区歌舞伎町1-8-3良川ビル2階
TEL 03-6205-5732




みずいべや
池袋のお部屋

池袋店 豊島区池袋2-4-2YKビル1階
TEL 03-6907-2660

～分譲賃貸マンション～

ドルフ後楽園ステーションフロント

602号室

 禁煙ルーム



駐輪場・バイク置場

※要空き確認

※金額等詳細は建物管理会社へ問合せ下さい

- バス・トイレ別
- モニター付オートロック
- 宅配BOX
- エレベーター
- エアコン基 (設備洋室)
- 室内洗濯
- クローゼット・収納
- システムキッチン
- 2口ガスコンロ・グリル付
- 独立洗面台
- 浴室換気暖房機
- 追付機能付

通常損耗は貸主負担です。

通常の汚れ・損耗は借りている人には修繕義務はありません。

総武線

水道橋駅徒歩2分

丸ノ内線後楽園駅 徒歩10分
都営大江戸線春日駅 徒歩10分

賃料 98,000 円

管理費 12,000円

敷金 1ヶ月 礼金 0ヶ月

現況 即入居

物件概要

所在地: 東京都文京区後楽1丁目1-12
 構造: SRC地上11階建
 総戸数: 41戸
 築年数: 2003年5月
 間取り: 1R
 広さ: 25.02㎡

必要書類等

身分証明書 (要申込時コピー)
 収入証明
 家賃口座引落 (手数料は契約者負担となります)
 設備緊急受付システム料 2年間 7,700円
 住宅総合保険 2年間 20,000円
 解約時敷金償却 1ヶ月 (法人契約に限り相談可)
 鍵交換代 24200円
 契約期間: 2年
 更新料: 新賃料の1ヶ月分

当社指定の保証会社をご利用頂くことが契約条件となります。

※入居審査時に保険証を必ずご提出して頂きます※
提出時は記号番号・保険者番号は隠して撮影、スキャンを行ってください。

みずいばや
水商売のお部屋

新宿本店 新宿区西新宿7-12-3小島ビル3階
TEL 03-6279-2032



みずいばや
歌舞伎のお部屋

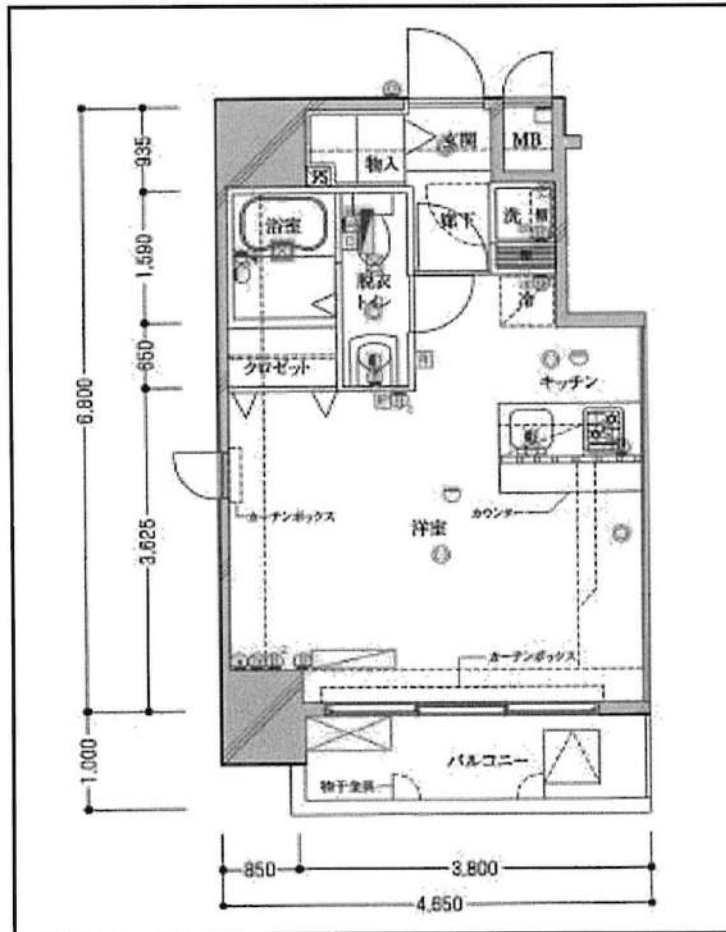
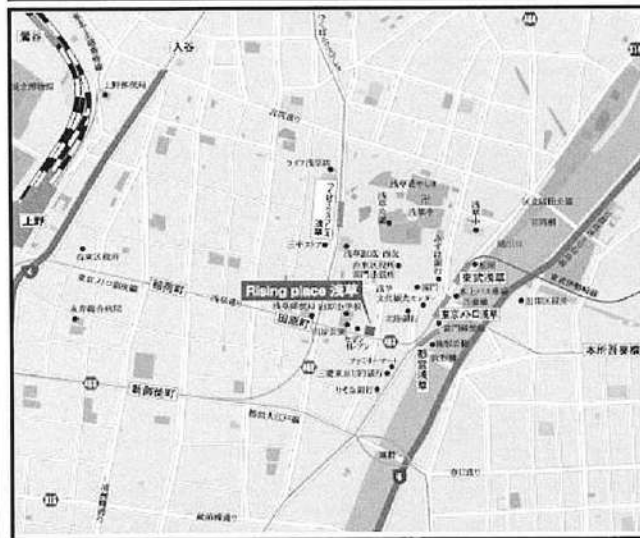
あずま通り店 新宿区歌舞伎町1-8-3良川ビル2階
TEL 03-6205-5732



みずいばや
池袋のお部屋

池袋店 豊島区池袋2-4-2YKビル1階
TEL 03-6907-2660

ライジングプレイス浅草



◆ 当社指定の保証会社と保証委託契約を締結して頂きます。
総賃料の半月分を借主様にご負担いただきます。



※ 図面と現況が異なる場合は現況優先と致します。「広告掲載可」

種別	分譲賃貸マンション	
	◇ 募集条件 ◇	
	701号室 10/16退去予定	100,000円
管理費	8,000円	
敷金：1ヶ月	礼金：1ヶ月	

所在地	東京都台東区雷門1-1-1		
交通	都営浅草線<浅草>駅、徒歩3分 東京外口銀座線<浅草>駅、徒歩4分		
構造	SRC造、地上12階建て		
専有面積	29.53㎡	間取	1R
竣工	2006年8月完成	洋室	9.0帖

◇ 設備・仕様 ◇			
☆ TVモニター付オートロック	☆ 洗面化粧台		
☆ 宅配BOX (24時間対応)	☆ 浴室乾燥機		
☆ バス/トイレ独立 (ウォシュレット)	☆ Bフレッズ対応 (別途契約)		
☆ システムキッチン (2口ガスコンロ)	☆ 防犯カメラ (2台設置)		

◇ その他契約条件 ◇			
☆ 契約期間：2年契約 (更新可)	☆ 解約予告：2ヶ月前		
☆ 1年未満解約：違約金1ヶ月	☆ 更新料：新賃料1ヶ月分		
☆ 事務管理手数料：11,000円	☆ 更新時事務手数料：0.5ヶ月分		
☆ 火災保険料 (2年分)：15,000円	☆ ハット飼育不可 (管理規約厳守)		
☆ 鍵交換費用：22,000円 (ダブル)	☆ 楽器・石油ストーブ使用不可		
☆ 退去時：ルームクリーニング代+原状回復費用=借主様負担あり			

みずべや
水商売のお部屋

新宿本店 新宿区西新宿7-12-3小島ビル3階
TEL 03-6279-2032



みずべや
歌舞伎のお部屋

あずま通り店 新宿区歌舞伎町1-8-3良川ビル2階
TEL 03-6205-5732



みずべや
池袋のお部屋

池袋店 豊島区池袋2-4-2YKビル1階
TEL 03-6907-2660

アルテシモ ルーナ

築浅！高級感溢れるマンション！
ペット可！ネット無料使い放題！

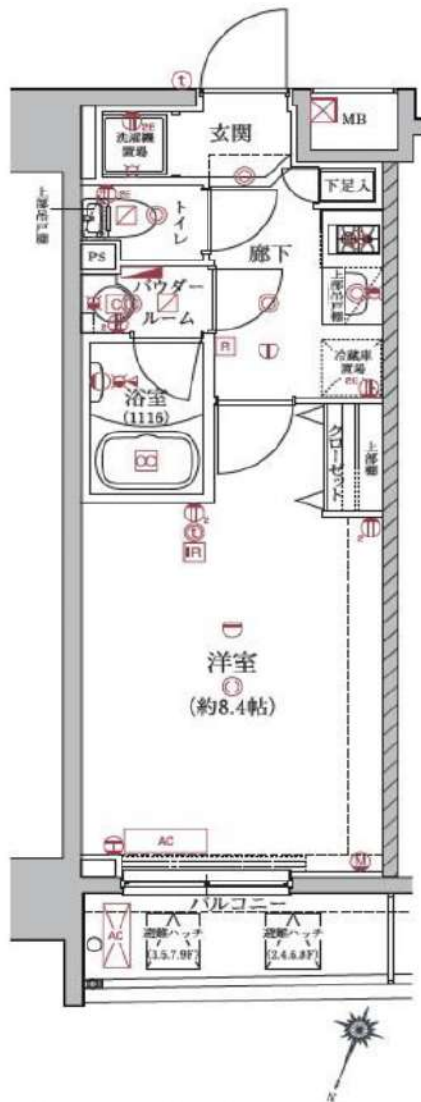
★2人入居OK

外観

東京メトロ有楽町線「護国寺駅」徒歩4分
東京メトロ丸の内線「新大塚駅」徒歩8分
東京メトロ丸の内線「茗荷谷駅」徒歩10分

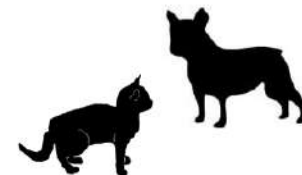


25.52㎡



602号室 10月上旬入居可能予定！

賃料	102,000円		
管理費	10,000円	敷金	0ヶ月
保証金	なし	礼金	1ヶ月
償却	なし	更新料	新賃料の1ヶ月分
所在地	〒112-0012 東京都文京区大塚2-14-8		
構造	RC 地上11階建	総戸数	38戸(管理室1戸含む)
種別	マンション	間取り	1K
完成年月	2018年9月	専有面積	25.52㎡
電気	東京電力	ガス	有(都市ガス)
飲料水	有(公営水道)	下水道	有(公共下水道)
台所	システムキッチン	給湯	●
コンロ	ガスコンロ(3口)	追焚システム	●
トイレ	温水洗浄便座	浴室乾燥機	●
浴室	有(バス・トイレ別)	オートロック	●
洗面台	有	エレベーター	●
洗濯置場	室内	BSアンテナ(別途契約)	●
エアコン	冷暖房2基	地上デジタル	●
インターホン	モニター付オートロック	有線放送	
ネット環境	光ファイバー	バルコニー	●
備考	<p>○保証会社加入条件あり <<エポス>>初回保証料40%(1年毎更新保証料なし、月額保証料800円) <<日本セーフティー>>初回保証料50%(1年毎更新保証料なし10,000円) ○退去時クリーニング代:55,000円(税込) ※退去時請求※ ○24時間緊急駆けつけサポート:22,000円(税込) ○入居時鍵交換代:22,000円(税込) ○家財保険:15,000円~/2年 ○事務手数料:11,000円(税込) ○更新料:新賃料の1ヶ月分 ○解約予告:2ヶ月前 ○インターネット使用料無料</p>		
ペット飼育時	小型犬 敷金+1ヶ月	猫 敷金+2ヶ月	



みずべや
水商売のお部屋

新宿本店 新宿区西新宿7-12-3小島ビル3階
TEL 03-6279-2032



みずべや
歌舞伎のお部屋

あずま通り店 新宿区歌舞伎町1-8-3長川ビル2階
TEL 03-6205-5732



みずべや
池袋のお部屋

池袋店 豊島区池袋2-4-2YKビル1階
TEL 03-6907-2660

新築貸マンション

浅草駅

メゾン ド ルビアン 1002

間取り
1K

専有面積
28.05㎡

築年月
2021年08月



新築

チェックポイント！

駐輪場有,ベット相談,外観タイル張り,24時間換気システム,Ｂ・Ｔ別,シャワー,追焚機能,浴室乾燥機,温水洗浄便座,洗面台,シャワー付洗面化粧台,洗面所独立,ガスコンロ可,システムキッチン,グリル,浄水器,照明器具,人感センサー付照明,室内洗濯機置場,室内物干し,給湯,都市ガス,複層ガラス,全居室フローリング,エアコン,ＣＳ,ＢＳ端子,インターネット使用料無料,ダブルロックドア,オートロック,モニタ付インターホン,防犯カメラ,バルコニー,エレベーター,宅配BOX



物件種目 新築貸マンション

最寄駅

浅草

間取タイプ

1K

賃貸条件

賃料 104,000円

礼金1ヶ月 敷金なし 保証金なし

物件所在地

東京都台東区東浅草1丁目 3番7号

交通

東京メトロ銀座線 浅草 徒歩15分

建物

建物名 メゾン ド ルビアン 1002

構造・規模 R C 13階建/10階部分

使用部分積 28.05㎡

間取内訳 洋8.0帖・K

築年月

2021年08月

契約期間

2年

管理費等

なし 共益費6,500円/月 雑費なし

駐車場

なし

現況

未完成

入居日

2021年8月下旬予定

設備

B・T別,シャワー,追焚機能,浴室乾燥機,温水洗浄便座,洗面台,シャワー付洗面化粧台,洗面所独立,ガスコンロ可,システムキッチン,グリル,浄水器,照明器具,人感センサー付照明,室内洗濯機置場,室内物干し,給湯,都市ガス,複層ガラス,全居室フローリング,エアコン,ＣＳ,ＢＳ端子,インター...

保険等

要

備考

更新事務手数料 11,000円 契約時にクリーニング費として、¥50000が必要となります。 町内会費：300円/月 更新料：なし 賃貸保証：加入要 契約時保証委託料：22,000円 月額保証委託料：賃料総額の2.2%又は5.5% 利用駅1：つくばエクスプレス 浅草 徒歩16分 利用駅2：J R 総武・中央緩行線 浅草橋 徒歩19分 バス停 今戸 徒歩2分

みずべや

水商売のお部屋

新宿本店 新宿区西新宿7-12-3小島ビル3階
TEL 03-6279-2032



みずべや

歌舞伎のお部屋

あずま通り店 新宿区歌舞伎町1-8-3良川ビル2階
TEL 03-6205-5732



みずべや

池袋のお部屋

池袋店 豊島区池袋2-4-2YKビル1階
TEL 03-6907-2660

プレミアムキューブ文京江戸川橋#mo 602

間取り	賃料	管理費等
1K	123,000円	18,000円

【Wi-Fiインターネット無料!※シーファイブ】ペット2匹飼育可 高級分譲賃貸マンション♪

【Wi-Fiインターネット無料!※シーファイブ】ペット2匹飼育可 高級分譲賃貸マンション♪

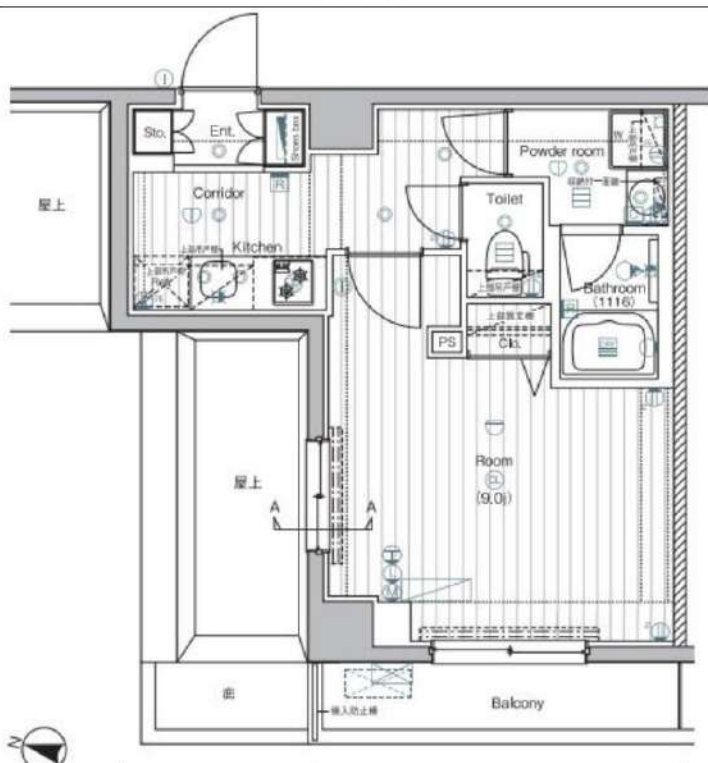
外観



その他



間取り図



敷金/保証金	0円	礼金/権利金	0円
敷引/償却金	0円	更新料	1.5ヶ月(新賃料)
その他費用			
物件種別	マンション		
物件所在地	東京都文京区水道2丁目15-6		
交通	東京メトロ有楽町線 江戸川橋駅 徒歩5分 東京メトロ東西線 神楽坂駅 徒歩11分 東京メトロ丸ノ内線 茗荷谷駅 徒歩14分		
間取り詳細			
構造	鉄筋コンクリート 6階 / 7階建		
面積	30.52㎡	向き	西
築年月	2016年2月	契約期間	普通借家契約 2年
駐車場		入居時期	即入居
設備	浴室乾燥, ガス給湯, バストイレ別, CS, シャワー, 2口コンロ, ガスキッチン, エアコン, 洗面所独立, 室内洗濯機置場, 押入, BS, モニタ付オートロック, システムキッチン, ネット使用料不要, クローゼット, フローリング, トイレ有, ガスコンロ, ユニットバス, バス有, 追い焚き風呂, シューズボックス, TVインターホン, 管理室, デザイナーズ, メールボックス, エレベーター, 外壁タイル張り, セキュリティ会社加入済, 宅配BOX		
入居諸条件	ペット可, 事務所不可, 二人入居可		
損害保険	要 25,000円(2年)		
保証会社	可 総賃料の~50%		
備考	■入居中サポート21450円■抗菌代16500円■事務手数料11000円 ■火災保険25000円■保証会社必須~50%■鍵交換代25300円■短期解約違約金有■ペット(+敷1・償)		

みずいべや
水商売のお部屋

新宿本店 新宿区西新宿7-12-3小島ビル3階
TEL 03-6279-2032

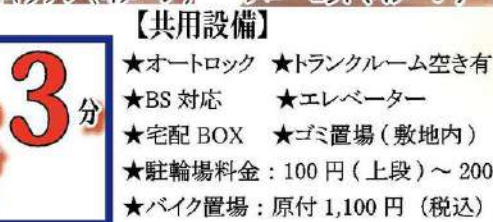
みずいべや
歌舞伎のお部屋

あずま通り店 新宿区歌舞伎町1-8-3長川ビル2階
TEL 03-6205-5732

みずいべや
池袋のお部屋

池袋店 豊島区池袋2-4-2YKビル1階
TEL 03-6907-2660

プレミアム・コート御徒町 1202号室



Access
 都営大江戸線『新御徒町』駅徒歩3分
 日比谷線『仲御徒町』駅徒歩4分
 JR山手線『御徒町』駅徒歩7分



【共用設備】

- ★オートロック ★トランクルーム空き有
- ★BS対応 ★エレベーター
- ★宅配BOX ★ゴミ置場(敷地内)
- ★駐輪場料金: 100円(上段)~200円(下段)
- ★バイク置場: 原付1,100円(税込)/月
- ★インターネット無料

【室内設備】

- ★ウォシュレット ★シャンプードレッサー
- ★システムガスキッチン(2口) ★追炊機能付バス
- ★浴室乾燥機 ★エアコン ★人感知照明(玄関)
- ★モニター付インターホン ★ダブルキー

《周辺環境》

- ★まいばすけっと御徒町店徒歩約1分
- ★ローソン新御徒町店徒歩約2分
- ★肉のハナマサ徒歩約6分
- ★どらっぐばす徒歩約6分

トランクルーム
 利用可!
 月額: 3,300円(税込)
 居住者限定

★インターネット利用無料!!

ペット飼育相談 ※飼育細則有
 小型犬一匹まで (敷金1ヶ月追加)

◆保証会社要加入◆

初回保証料: 賃料総額の50%~ (詳細はお問い合わせ下さい)

賃貸マンション

賃料	133,000円
管理費	8,000円
敷金	1ヶ月
礼金	1ヶ月
所在地	台東区台東4-16-11
交通	都営大江戸線『新御徒町』駅徒歩3分 日比谷線『仲御徒町』駅徒歩4分 JR山手線『御徒町』駅徒歩7分
専有面積	約31.18㎡
規模・構造	RC造13階建
号室	12階部分 1202号室
築年月	平成24年3月
契約形態	定期借家契約(再契約型):2年間
現況	9/27退去予定
※再契約料: 新賃料の1ヶ月分+消費税	
※図面と現状が異なる場合は現状優先とさせていただきます。 ※当社規定の保険に加入して頂きます。(20,000円~/2年) ※保証人をお願いする場合がございます。 ※契約時: アクトコール加入16,500円(税込)/2年 ※退去時: 室内クリーニング費用別途負担有り エアコン内部洗浄費用負担有り ※社宅契約(普通借)相談可 ※再契約時: 事務手数料11,000円(税込) ※室内・共用部: 禁煙 【契約時任意項目】 ※光触媒消臭スプレー: 22,000円(税込) ※鍵交換費用: 27,500円(税込)	

みずべや
水商売のお部屋

新宿本店 新宿区西新宿7-12-3小島ビル3階
TEL 03-6279-2032



みずべや
歌舞伎のお部屋

あずま通り店 新宿区歌舞伎町1-8-3段川ビル2階
TEL 03-6205-5732



みずべや
池袋のお部屋

池袋店 豊島区池袋2-4-2YKビル1階
TEL 03-6907-2660