

ルーブル神宮前 601

間取り	賃料	管理費等
1K	91,000円	8,400円

2F以上,2面採光,オートロック,ダブルロック,ディンプルキー,モニタ付オートロック,角住戸,外壁タイル張り,分譲タイプ,防犯カメラ

外観



その他





敷金/保証金	0円	礼金/権利金	91,000円
敷引/償却金		更新料	1ヶ月(新賃料)
その他費用	[備考]一時金 TFDclub 17,000円,一時金 鍵交換代 16,500円		
物件種別	マンション		
物件所在地	東京都渋谷区神宮前2丁目21-19		
交通	山手線 原宿駅 徒歩12分 東京メトロ副都心線 北参道駅 徒歩8分 都営大江戸線 国立競技場駅 徒歩9分		
間取り詳細	6階: 洋室 6.00畳, K 2.00畳		
構造	鉄筋コンクリート 6階 / 10階建		
面積	20.16㎡	向き	北西
築年月	2011年9月下旬	契約期間	普通借家契約 2年
駐車場	無	入居時期	2021年9月下旬
設備	24時間換気システム,2口コンロ,BS,CS,TVインターホン,エアコン,ガス給湯,クローゼット,システムキッチン,シャワー,トイレ有,バス・トイレ別,バス有,フローリング,ユニットバス,温水洗浄便座,光ファイバー,室内洗濯機置場,照明付き,浴室乾燥,24時間ゴミ出し可,エレベーター,宅配BOX,敷地内ゴミ置き場		
入居諸条件			
損害保険	要 18,000円(2年)		
保証会社	必須 賃料+管理費の30%~40%		
備考	タイル貼り分譲賃貸 オートロック エアコン 室内洗濯機置場 バス・トイレ別 TVモニター付インターホン 浴室乾燥機 宅配ボックス		

みずいべや
水商売のお部屋

新宿本店 新宿区西新宿7-12-3小島ビル3階
TEL 03-6279-2032



みずいべや
歌舞伎のお部屋

あずま通り店 新宿区歌舞伎町1-8-3長川ビル2階
TEL 03-6205-5732



みずいべや
池袋のお部屋

池袋店 豊島区池袋2-4-2TKビル1階
TEL 03-6907-2660

プレール・ドゥーク芝浦

住み替え応援システムRe・Room
家賃でポイントがたまる！
住み替えで使ってお得！

安心管理システム24時間管理
学生・女性におすすめ

築浅！ 駅徒歩2分！ 角部屋・洋室約7.5帖

インターネット月額基本使用料無料(BBMネット)

ペット相談可(小型犬または猫1匹、敷金2ヶ月)



※図面と現況が異なる場合には現況を優先とします。

ACCESS

JR山手線 田町駅 徒歩15分

ゆりかもめ 芝浦ふ頭 徒歩2分

都営三田線 三田 徒歩19分

1104号室

賃料 94,000円

管理費 10,000円

敷金 0ヶ月 礼金 1ヶ月

OUTLINE

間取り	1K	タイプ		専有面積	25.92㎡
入居日	2021年10月上旬		内見	不可(9/23~予定)	
「木下の賃貸」友の会費		1,800 円(税込)/月額			
所在地	東京都港区海岸3丁目21-7				
構造	RC造		規模	13階建11階	
竣工日	2019年05月		総戸数	81戸	
駐車場施設	無		空き	無	
駐輪場施設	有		空き	要確認	
駐車場敷金	なし		駐車場賃料		
ペット飼育	相談		ペット飼育の場合の敷金	敷金2ヶ月	
方位	北		ガス	株式会社CDエナジーダイレクト推奨	
建物管理会社	株式会社キノシタコミュニティ		電気	株式会社CDエナジーダイレクト推奨	

LEASE CONDITION

契約期間	2年	更新料	新賃料	1ヶ月
解約予告	1ヶ月前に文書で当社宛に通知			
鍵交換費	26,400 円(税込)	消毒代	26,400円(税込)	

EQUIPMENT

オートロック	○	洗濯機置場	○	バルコニー	○
エレベーター	○	浴室乾燥機	○	CATV	○
TVモニター付きインターフォン	○	洗浄機能付暖房便座	○	BSアンテナ	○
宅配ボックス	○	追い焚き	○	CSアンテナ	○
ガスコンロ	○	居室床材フローリング	○	カーシェアリング	
IHクッキングヒーター	○	エアコン	○		
独立洗面台	○	浄化槽			

備考

※保証会社利用必須です。木下グループをご利用の場合、初回保証料80%と月額550円(税込)の利用手数料または2年毎に20,000円の継続保証委託料が必要です。
 ※CATV、BS・CS110、インターネット、カーシェアリング等には別途契約、費用がかかります。
 ※退去時に最低限必要な金額はルームクリーニング代36,300円(税込)~(お部屋の広さにより異なります)エアコン洗浄代8,800円(税込)~です。
 ※BBM-NET完備。月額基本使用料は無料ですがオプションサービスには別途費用がかかります。
 ※消費税等の税率が変動した場合はそれに応じて消費税等相当額も変動致します。
 ※入居者補償制度あり(借家人賠償特約付き火災保険の保険料相当額として月額940円をご負担いただきます)
 ※契約時消毒代として26,400円(税込)を頂いております。

みずべや
水商売のお部屋

新宿本店 新宿区西新宿7-12-3小島ビル3階
TEL 03-6279-2032



みずべや
歌舞伎のお部屋

あずま通り店 新宿区歌舞伎町1-8-3長川ビル2階
TEL 03-6205-5732



みずべや
池袋のお部屋

池袋店 豊島区池袋2-4-2TKビル1階
TEL 03-6907-2660

ルーブル浜松町 203

間取り	賃料	管理費等
1K	96,000円	8,000円

2F以上,ディンプルキー,モニタ付オートロック,南面バルコニー,外壁タイル張り,防犯カメラ,メールボックス

外観



その他





敷金/保証金	0円	礼金/権利金	96,000円
敷引/償却金		更新料	1ヶ月(新賃料)
その他費用	[備考]一時金 TFDclub 17,000円,一時金 鍵交換代 16,500円		
物件種別	マンション		
物件所在地	東京都港区芝浦1丁目3-13		
交通	山手線 浜松町駅 徒歩10分 京浜東北線 浜松町駅 徒歩10分 都営三田線 三田駅 徒歩8分		
間取り詳細	2階: 洋室 7.50畳, K 2.50畳		
構造	鉄筋コンクリート 2階 / 11階建		
面積	25.48㎡	向き	南東
築年月	2015年3月下旬	契約期間	普通借家契約 2年
駐車場		入居時期	2021年9月下旬
設備	24時間換気システム,2口コンロ,TVインターホン,ウォークインクローゼット,エアコン,ガスコンロ設置済,ガス給湯,システムキッチン,シャワー,シューズボックス,トイレ有,バス・トイレ別,フローリング,温水洗浄便座,光ファイバー,室内洗濯機置場,照明付き,人感照明センサー,洗面化粧台,全室照明付き,浴室乾燥,24時間ゴミ出し可,エレベーター,宅配BOX		
入居諸条件			
損害保険	要 18,000円(2年)		
保証会社	必須 賃料+管理費の30%~40%		
備考			

みずべや
水商売のお部屋

新宿本店 新宿区西新宿7-12-3小島ビル3階
TEL 03-6279-2032



みずべや
歌舞伎のお部屋

あずま通り店 新宿区歌舞伎町1-8-3良川ビル2階
TEL 03-6205-5732



みずべや
池袋のお部屋

池袋店 豊島区池袋2-4-2TKビル1階
TEL 03-6907-2660

芝浦ベイヒルズ

分譲賃貸マンション

賃料	96,000
管理費	10,000
礼金	0ヶ月
敷金	0ヶ月

● 所在地 〒105-0023
東京都港区芝浦1-11-7

● 交通・アクセス

JR山手線・京浜東北線「田町」駅徒歩8分
都営三田線・浅草線「三田」駅徒歩9分
新交通ゆりかもめ「日の出」駅徒歩9分



☑️腰高窓面



アクセントクロス施工
カラー：ココアラテ色

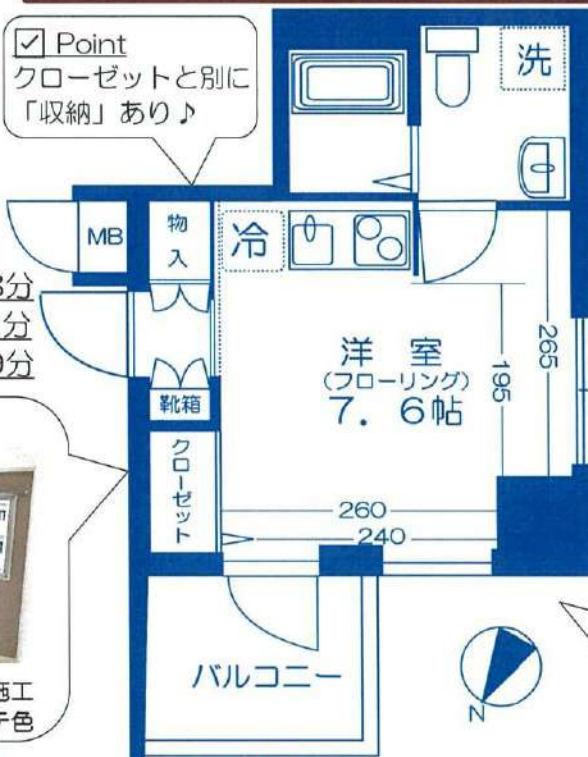
● 周辺施設 ●

- ★コンビニ…ファミリーマート徒歩1分♪
ローソン 徒歩2分♪
セブンイレブン 徒歩3分♪
- ★スーパー…まいばすけっと 徒歩1分♪
※営業時間7:00~23:00♪
マルエツプチ 徒歩7分♪
※営業時間8:00~23:00♪

都心・田町駅徒歩圏のお部屋

- #インターネット無料だとお得がある
- #角部屋・二面採光・南向きが希望条件
- #脱衣所にドアが欲しい人

☑️ Point
クローゼットと別に
「収納」あり♪



部屋設備

- バス・トイレ別
- 室内洗濯機置場
- 独立洗面化粧台
- 浴室換気乾燥暖房機
- エアコン
- モニター付インターホン
- ダブルロック
- 温水洗浄便座
- グリル付2口ガスコンロ
- システムキッチン
- クローゼット

建物設備

- モニター付オートロック
- 防犯カメラ
- 敷地内ゴミ置場
- 宅配BOX
- エレベーター
- BS・110°CS※
- インターネット使用料無料
株式会社シーファイブ
TEL:0120-998-886

☑️二面採光・眺望良好



●QRコード●
動画はこちら♪



YOU TUBE !
物件名 専有面積
を入力して検索!!

号室	403号室		
----	-------	--	--

間取り	1R	専有面積	20.77㎡
竣工	2016年5月	総戸数	27戸
構造	鉄筋コンクリート造 地上10階建		

現況	空室	内見予定	内見可 (現地対応)
入居時期	即入		

建物管理	会社名	株式会社ライフポート西洋	
	連絡先	03-6674-2694	
	駐輪場	あり	無料/届出必要/区画指定あり
	バイク置場	なし	-
	駐車場	なし	-

契約条件	普通賃貸借契約	期間	2年
更新料	新賃料1ヶ月分+更新時事務手数料11,000円(税込)		

初期費用	①当社指定保証会社の利用が基本必須です。		
	【エポス】	家賃総額の40% 更新料:毎年10,000円(15万円未満) ※連帯保証人ありの場合 契約時:30%に減額 ●学生割引 ● 契約時:15,000円 更新料:毎年10,000円 ※審査時に有効期限内の学生証を提示で割引対象	
	エポス審査否決の場合は、全保連にて審査		
	【全保連】	家賃総額の50% 更新料:毎年10,000円	
	②鍵交換費用	22,000円(税込)	
	③安心入居サポート加入料	16,500円(税込)	
	④契約書類作成料	無し	
	⑤家財保険料	16,000円(2年間)※エポス利用の場合は後日請求	
⑥仲介手数料	1ヶ月(別途消費税) = 105,600円(税込)		
⑦当月の日割り家賃			
⑧翌月家賃(⑦15日以降に賃貸の場合)			

退去時	退去時クリーニング費49,500円(税込)※解約時清算 借主様の過失等による汚れ・キズ等は別途※室内禁煙
保証会社を利用しない場合	※下記が必須条件となります。ご確認ください。(大手法人を除く) ・保証人様(三親等以内で働かれている方)1名 ・敷金1ヶ月プラス(法人契約の場合も) ・契約者様・保証人様の収入証明が審査時必要となります。

※資料と実際の仕様、設備が異なる場合は現状を優先と致します。※特約:解約が二年未満の場合、短期違約金として家賃総額1か月分の違約金あり。 ※適用消費税率10%

室内は内見用に電気契約済み

みずいばや
水商売のお部屋

新宿本店 新宿区西新宿7-12-3小島ビル3階
TEL 03-6279-2032



みずいばや
歌舞伎のお部屋

あずま通り店 新宿区歌舞伎町1-8-3川村ビル2階
TEL 03-6205-5732



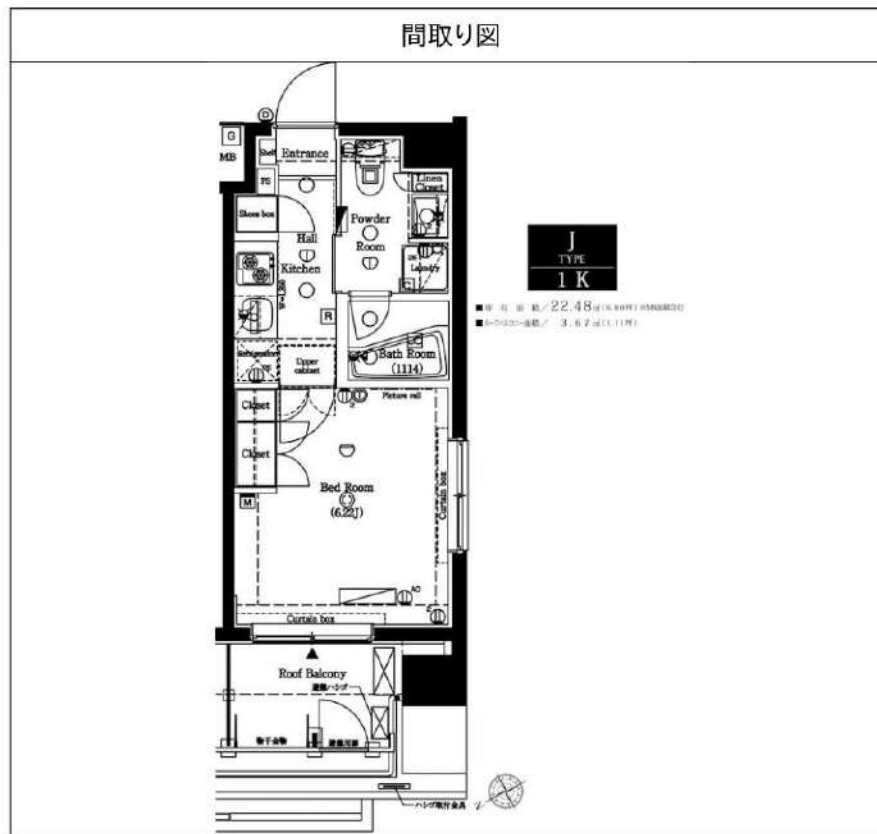
みずいばや
池袋のお部屋

池袋店 豊島区池袋2-4-2TKビル1階
TEL 03-6907-2660

アクセス代々木八幡アジュールコート 506

間取り	賃料	管理費等
1K	97,000円	15,000円

敷金/保証金	0円	礼金/権利金	0円
敷引/償却金		更新料	1ヶ月(新賃料)
その他費用	[一時金]クラブアセット(契約時): 20,000円, 鍵交換費用(退去時): 38,500円, クリーニング費用(退去時): 38,500円		
物件種別	マンション		
物件所在地	東京都渋谷区初台2丁目8-11		
交通	京王新線 初台駅 徒歩8分 小田急線 代々木八幡駅 徒歩11分 東京メトロ千代田線 代々木上原駅 徒歩15分		
間取り詳細	洋室 6.22, K 2.00畳		
構造	鉄筋コンクリート 5階 / 6階建		
面積	22.48㎡	向き	北西
築年月	2017年9月1日	契約期間	普通借家契約 2年
駐車場	無	入居時期	2021年10月下旬 予定
設備	バス・トイレ別, シャワー, ガスコンロ, ガスコンロ設置済, システムキッチン, エアコン, 室内洗濯機置場, CS, BS, フローリング, 角住戸, 温水洗浄便座, 浴室乾燥機, ネット使用料不要, シューズボックス, 24時間換気システム, ダブルデインプルキー, ネット専用回線, マルチメディアコンセント, モニタ付オートロック, 24時間緊急通報システム, インターホン, ガスキッチン, 2F以上, 2口コンロ, 2面採光, ガス給湯, クローゼット, 洗面化粧台, 分譲タイプ, エレベーター, 宅配BOX, 外壁タイル張り, 24時間ゴミ出し可, 防犯カメラ, 敷地内ゴミ置き場		
入居諸条件	ペット可, ルームシェア不可, 外国人相談, 楽器使用不可, 高齢者不可, 事務所不可, 二人入居不可, 法人可		
損害保険	要 全管協少額短期保険 18,000円 (2年)		
保証会社	必須 新日本信用保証:賃料+管理費の50%~		
備考	引越業者指定有り:ベスト引越サービス 鍵交換費用・クリーニング費用は審査状況により先払いのケース有り ペット飼育可能(小型犬・猫1匹まで)敷金1ヶ月追加その他、審査状況により敷金追加ケース有り 12ヶ月未満の解約の場合、短期解約違約金月額賃料1ヶ月分 解約予告2ヶ月前 アセットでんき利用必須		





みずべや
水商売のお部屋

新宿本店 新宿区西新宿7-12-3小島ビル3階
TEL 03-6279-2032



みずべや
歌舞伎のお部屋

あずま通り店 新宿区歌舞伎町1-8-3良川ビル2階
TEL 03-6205-5732



みずべや
池袋のお部屋

池袋店 豊島区池袋2-4-2TKビル1階
TEL 03-6907-2660

ハーモニーレジデンス東京ベイ 502

間取り	賃料	管理費等
1K	98,000円	15,000円

**3駅5路線利用可便利な好立地!セキュリティも室内設備も充実!
!ペット可 築浅デザイナーズレジデンス!**

3駅5路線利用可便利な好立地!セキュリティも室内設備も充実!ペット可 築浅デザイナーズレジデンス!



敷金/保証金	0円	礼金/権利金	98,000円
敷引/償却金	0円	更新料	1.5ヶ月 (新賃料)
その他費用			
物件種別	マンション		
物件所在地	東京都港区芝浦1丁目14-2		
交通	山手線 田町駅 徒歩9分 都営三田線 三田駅 徒歩9分 ゆりかもめ 日の出駅 徒歩10分		
間取り詳細			
構造	鉄筋コンクリート 5階 / 9階建		
面積	22.38㎡	向き	東
築年月	2018年3月	契約期間	普通借家契約 2年
駐車場		入居時期	2021年8月29日
設備	浴室乾燥, ダウンライト, ガス給湯, バス・トイレ別, CS, 押入, 2口コンロ, ガスキッチン, 温水洗浄便座, エアコン, 室内洗濯機置場, シャワー, BS, モニタ付オートロック, シューズボックス, クローゼット, トイレ有, ガスコンロ, ユニットバス, ガスコンロ設置済, バス有, システムキッチン, TVインターホン, デザイナーズ, エレベーター, 外壁タイル張り, 宅配BOX		
入居諸条件	ペット可, 事務所不可, 二人入居可		
損害保険	要 22,000円 (2年)		
保証会社	可 保証会社必須 総賃料~50% (最低保証料5万円)		
備考	<ul style="list-style-type: none"> ■入居中サポート21450円 ■抗菌代16500円 ■事務手数料11000円 ■鍵交換代22000円 ■保証会社必須~50% (最低保証料5万円) ■火災保険22000円 ■短期解約違約金有 ■AZP103000円 (★0) ■ペット (+敷1・償) ■特記事項有 		

みずいばや
水商売のお部屋

新宿本店 新宿区西新宿7-12-3小島ビル3階
TEL 03-6279-2032



みずいばや
歌舞伎のお部屋

あずま通り店 新宿区歌舞伎町1-8-3良川ビル2階
TEL 03-6205-5732



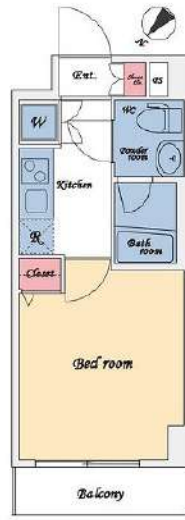
みずいばや
池袋のお部屋

池袋店 豊島区池袋2-4-2TKビル1階
TEL 03-6907-2660

外観



間取り



PREMIUMCUBE 広尾

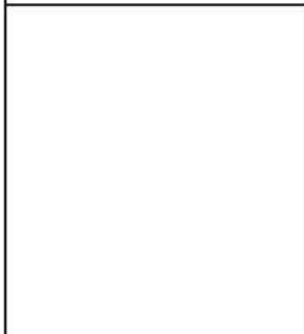
203

賃料	104,500円		
管理・共益費	管理費 20,000円	共益費	0円
間取り	1K	物件種別	マンション
雑費	-	振替手数料	550円
敷金	-	礼金	1.0ヶ月
保証金	-	敷引/償却	-/-
交通	東京メトロ日比谷線「広尾」駅 徒歩9分 JR山手線「恵比寿」駅 徒歩14分		
物件所在地	東京都渋谷区恵比寿二丁目38-16		
構造	鉄筋コンクリート造 地上6階建 2階部分		
専有面積	20.30㎡	向き	北西
築年月	2013年11月	入居時期	2021年10月上旬
契約期間	2年間（更新可）	原状回復	退去時精算
更新料	新賃料1ヶ月分	更新事務手数料	新賃料0.5ヶ月分+税
損害保険	2年 20,000円		
その他費用	鍵交換代:27500円 安心入居サポート:16500円 引越虫駆除サービス:16500円		
駐車場・駐輪場・バイク置場等の建物設備については下記建物管理会社へお問い合わせ下さい。			
建物管理会社	ヴェリタス・インベストメント		03-4588-0001
保証会社	必須 (あんしん保証等)	初回保証料、賃料等の合計金額の50% 年間更新料、10,000円	
セールスポイント	ペット可（成長時体長50cm以下且つ体重10kg以下の犬・猫2匹まで）		
設備	24時間ゴミ出し可、エレベーター、外壁タイル張り、宅配BOX、敷地内ゴミ置き場、風除室、分譲タイプ、防犯カメラ、管理室、メールボックス、システムキッチン、2ロコンロ、ガスキッチン、バス・トイレ別、浴室乾燥、洗面化粧台、バス有、トイレ有、シャワー、エアコン、BS、CS、インターホン、2F以上、オートロック、ディンプルキー、モニタ付オートロック、給湯、ガス給湯、24時間換気システム、室内洗濯機置場、洗濯機置場、クローゼット、シューズボックス		
備考			

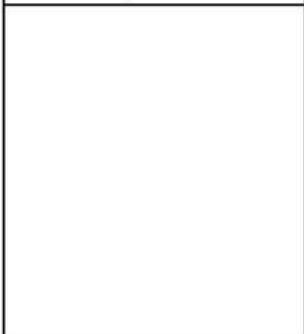
エントランス



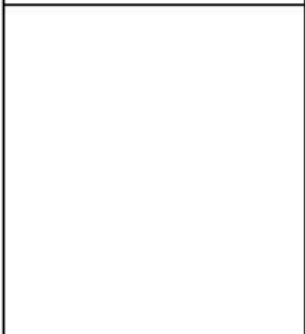
室内



キッチン



バスルーム



※図面と現状が異なる場合は、現状が優先となります。■申込の際は弊社書式にてお願いします。■お部屋は原則として「クリーニング中」以外状態です。■保証会社必須(あんしん保証・ルームバンクインシシュアなど複数取扱有)。初回保証料は、賃料等の合計金額の50%。年間更新料は10,000円。但し大手法人契約の場合で保証会社利用しない場合は敷金1か月分増です。■ペット飼育可の物件でペットを飼育する際は、申込書にその旨(種類・数)を記載。敷金1か月分増。建物管理規約等により制限があります。また管理規約や使用細則等の違反により賃貸借契約が解除となる場合があります。■建物全館禁煙(電子タバコ含む)です。但し、専有部分においては、退出時に天井壁クロスを張替え(借主全額負担)を事前に容認します。■短期滞約(1年未満・フリーレント)についての契約の場合は1年9か月未満滞約金賃料等の1か月分。■解約予告2か月前。更新料、新賃料1か月分。更新事務手数料0.5か月分(税別)。■駐車場・駐輪場・バイク置場については建物管理会社への空き確認を要します。また、お申し込みは原則別途建物管理会社にお申し込み願います。■楽器使用相談物件可の物件の場合、建物管理規約等の制限があります。使用時間、音量について他の居住者様へのご配慮をお願いします。騒音苦情については、契約解除となる場合があります。■退去時にルームクリーニング、エアコンクリーニング等の費用負担があります。■インターネット回線については入居者様ご自身の責任で利用となります。ご希望の回線が建物に導入されていない場合もございます。■空き予定の場合は、先行契約となります。■空予定の物件の場合、室内写真の提供が出来ない場合があります。

みずいべや
水商売のお部屋
新宿本店 新宿区西新宿7-12-3小島ビル3階
TEL 03-6279-2032



みずいべや
歌舞伎のお部屋
あずま通り店 新宿区歌舞伎町1-8-3良川ビル2階
TEL 03-6205-5732

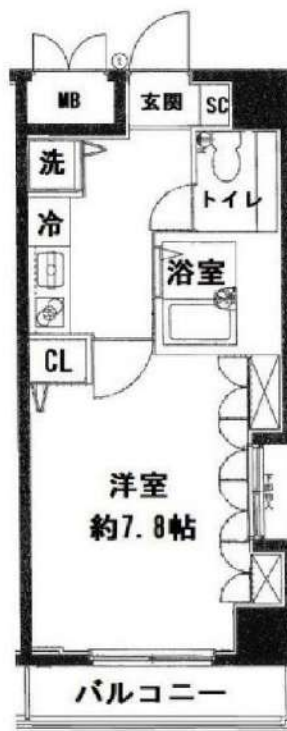


みずいべや
池袋のお部屋
池袋店 豊島区池袋2-4-2TKビル1階
TEL 03-6907-2660

ガラ・シティ芝公園

号室	賃料		
1203	115,000円		

☆バス・トイレ別☆TVモニター付きインターホン☆
高級分譲賃貸マンション



:*:*:*: 洋室約7.8帖 *:*:*:

- ◆バス・トイレ別
- ◆エアコン
- ◆クローゼット
- ◆シューズボックス
- ◆オートロック
- ◆防犯カメラ
- ◆敷地内ごみ置き場
- ◆駐輪場 (要確認)
- ◆室内洗濯機置き場
- ◆グリル付き2口ガスシステムキッチン
- ◆TVモニター付きインターホン
- ◆バルコニー
- ◆宅配BOX
- ◆エレベーター
- ◆インターネット (要確認)
- ◆24時間オンライン監視システム

地番、港区芝2-404-3-部屋番号

【個人契約】 要約書：住民票、顔写真身分証ファーストコピー (運転免許証+保険証)、家族引落口座、銀行印出印、源泉徴収票
保証人：連帯保証人捺印書、印鑑証明、顔写真身分証ファーストコピー (運転免許証+保険証)、源泉徴収票
【法人契約】 要約書：会社簿本、印鑑証明、入居者：住民票、顔写真身分証ファーストコピー
保証人：連帯保証人捺印書、印鑑証明、源泉徴収票

図面が現状と異なる場合は現状優先とします。
更新料：新賃料の1ヶ月分

管理費	15,000円		
敷金	1ヶ月	礼金	0ヶ月
保証金	0ヶ月	敷引/償却	1ヶ月
所在地	東京都港区 芝2丁目3-11		
交通	都営三田線 芝公園 徒歩7分 都営浅草線 大門 徒歩7分 JR山手線 浜松町 徒歩8分		
構造	鉄骨鉄筋コンクリート(SRC造) 13階建		
専有面積	27.89㎡	開口部方位	東
総戸数	68戸	間取り	1K
築年月	2001/11	契約期間	2年
入居日	相談		
設備等	都市ガス、公共下水、オートロック、TVドアホン、宅配BOX、B・T別、洗濯機置き場室内、2階以上の物件、2人入居可、ガスコンロ、システムキッチン、コンロ2口、フローリング、バルコニー、エレベーター、エアコン、外国人相談、防犯カメラ、ルームシェア相談、光ファイバー、入居条件水商売相談、グリル、収納、下駄箱、モニター付オートロック、敷地内ごみ置き場		
備考	・敷金契約時1ヶ月分償却/原状回復費含む ・火災保険料 20,000円/2年間 ・鍵交換代 27,500円税込 ・契約事務手数料 11,000円税込 ・保証人不要システム利用可能 ・オリコフォレントインシチュア 初回賃料総額の50%~ ・オリコ利用時のみ家賃取納代行手数料、月額330円税込 ・1年未満の解約の際は短期解約違約金→賃料1ヶ月分ご負担 解約予告1ヶ月前 生活保護不可		

みずべや
水商売のお部屋

新宿本店 新宿区西新宿7-12-3小島ビル3階
TEL 03-6279-2032



みずべや
歌舞伎のお部屋

あずま通り店 新宿区歌舞伎町1-8-3良川ビル2階
TEL 03-6205-5732



みずべや
池袋のお部屋

池袋店 豊島区池袋2-4-2TKビル1階
TEL 03-6907-2660

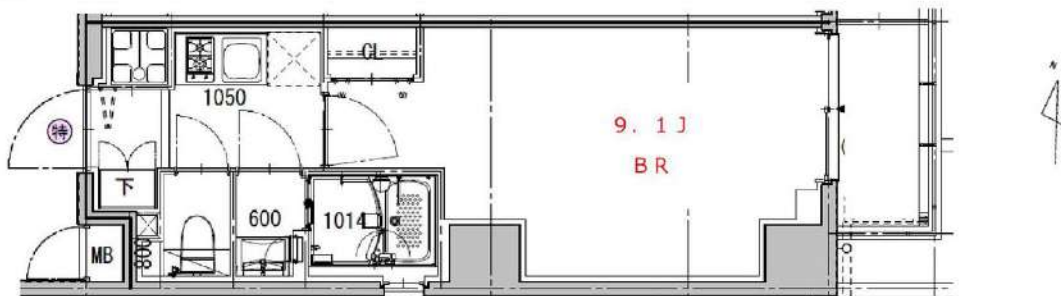
マンション	
最寄駅	浜松町
間取タイプ	1K
賃貸条件	賃料 116,000円
	礼金0ヶ月 敷金0ヶ月

物件概要	
■名称	Excrosa芝公園 301号室
■交通	JR山の手線、京浜東北線「浜松町」駅徒歩8分 都営大江戸線、都営浅草線「大門」駅徒歩4分／都営三田線「芝公園」駅徒歩4分
■所在	東京都港区芝公園二丁目2番10号
■構造	鉄筋コンクリート造10階建／3階部分
■面積	25.56㎡(MB,PS面積を含む)
■築年	2019年2月
■管理費等	10,000円/月(別途、CATV使用料 748円/月) 駐輪場 空有 550円/月
■現況	空室
設備・仕様	
●オートロック ●カラーモニター付インターホン ●24時間ごみ出し可 ●宅配ボックス	
●エアコン・照明器具付 ●ガスコンロ2口 ●独立洗面台 ●24時間換気 ●浴室暖房乾燥機	
●音声ガイド付バス ●温水洗浄便座 ●BS(有料放送は別途契約)	
●インターネット対応(要回線使用契約) ●バルコニー ●エレベーター ●防犯カメラ	
賃貸条件	
◆契約期間 2年 ◆更新料 新賃料1ヶ月分 ◆火災保険 19,000円(2年間分)	
◆賃貸保証システム利用要 月額賃料等の50% 以後、年1万円 別途、口座振替手数料 月額330円(税込)(全保連株式会社)	
◆24時間緊急サポート加入要 16,500円(2年間分)(税込)	
◆鍵交換代 33,000円(税込)	

★JR山の手線・京浜東北線「浜松町」駅利用で・・・「東京」駅直通3駅6分♪「品川」駅直通2駅5分♪

★都営大江戸線「大門」駅利用で・・・「六本木」駅直通3駅7分♪「新宿」駅直通7駅16分♪

★東京タワー、増上寺、芝公園、浜離宮恩賜庭園 etc・・・徒歩圏♪



みずべが
水商売のお部屋

新宿本店 新宿区西新宿7-12-3小島ビル3階
TEL 03-6279-2032



みずべが
歌舞伎のお部屋

あずま通り店 新宿区歌舞伎町1-8-3良川ビル2階
TEL 03-6205-5732



みずべが
池袋のお部屋

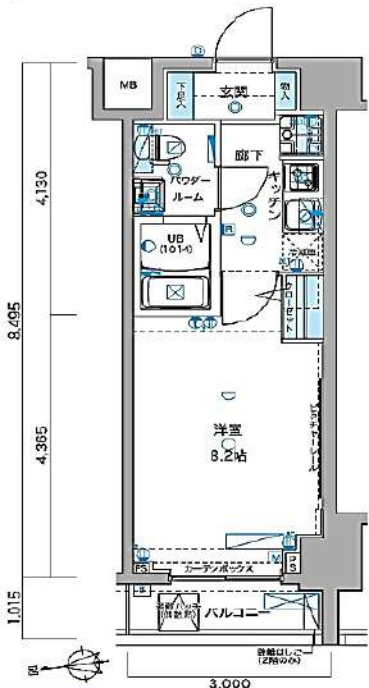
池袋店 豊島区池袋2-4-2TKビル1階
TEL 03-6907-2660



物件名 GENOVIA白金台green veil
602号室 Btype

賃料 116,000円

交通 都営浅草線「高輪台」駅 徒歩 2分
東京メトロ南北線「白金台」駅 徒歩 11分
山手線「品川」駅 徒歩 14分



※写真は別タイプになります。

★写真載せてます！ 転用OK！承諾不要です！ <https://is.gd/1XFeSR>



- ペット飼育可(小型犬・猫1匹まで)
- 浴室乾燥機付き
- ウォシュレット(BT別)
- エアコン
- 2口ガスシステムキッチン
- オートロック
- 宅配ボックス
- 防犯カメラ
- 外国籍相談可能
- 二人入居相談可能

※ペット飼育の場合保証金1ヵ月追加(契約時徴収)。※図面と現況が異なる場合は現況を優先致します。

所在地	東京都港区白金台2丁目11-2	管理費等	管理費 10,000円	構造	鉄筋コンクリート造 地上階数 11階	《個人契約》 契約者:住民票・保険証(カーナビ)・顔写真付き身分証明書 フェースID・家賃引落口座・銀行印 保証人:連帯保証人権約書・印鑑証明書・保険証(カーナビ)・ 顔写真付き身分証明書(カーナビ) 《法人契約》 契約者:会社謄本・印鑑証明書(入居者:住民票・保険証(カーナビ)・ 顔写真付き身分証明書(カーナビ) 保証人:印鑑証明書・保険証(カーナビ)・顔写真付き身分証明書(カーナビ) ※審査の内容によって収入の証明できる書類を提出して頂く場合があります。
所在階	6階	敷金/礼金	敷金: 0ヶ月 礼金: 0ヶ月	築年月	2014年10月	
専有面積	25.48㎡	その他費用	・保証会社利用(賃料等総額の40%~75%) ・家賃引落手数料(賃料管理費合計額の1%) ・ルンリニング費用33,000円(税込) ・鍵交換費用22,000円(税込)【任意】 ・火災保険料20,000円(2年間) ※1年未満短期解約違約金有、賃料+管理費合計額(法人の場合相談可) ※解約予告2ヶ月前(法人の場合相談可)	入居時期	2021年10月中旬(2021年9月28日 退去予定)	
バルコニー	3.04㎡			契約期間	普通借家契約2年(更新料:新賃料1ヵ月)	
間取詳細	1K			駐車場	無	
向き	西			駐輪場	自転車:無料(要登録)	

みずべや 水商売のお部屋
 新宿本店 新宿区西新宿7-12-3小島ビル3階
 TEL 03-6279-2032



みずべや 歌舞伎のお部屋
 あずま通り店 新宿区歌舞伎町1-8-3丸川ビル2階
 TEL 03-6205-5732



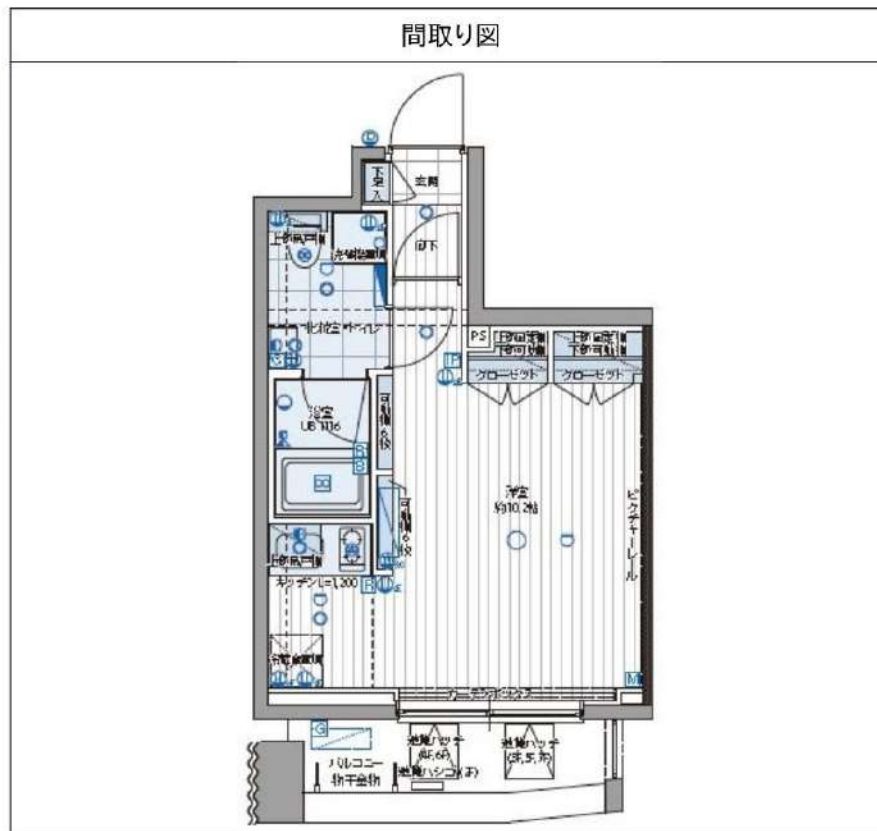
みずべや 池袋のお部屋
 池袋店 豊島区池袋2-4-2TKビル1階
 TEL 03-6907-2660

パティナー三田台 308

間取り	賃料	管理費等
1R	117,000円	15,000円

【Wi-Fiインターネット無料!※FGBB】ペット可 高級分譲賃貸マンション テレワークにピッタリなお部屋!オートロックとモニター付きインターホンでセキュリティ面も安心!

【Wi-Fiインターネット無料!※FGBB】ペット可 高級分譲賃貸マンション テレワークにピッタリなお部屋!オートロックとモニター付きインターホンでセキュリティ面も安心!



敷金/保証金	117,000円	礼金/権利金	117,000円
敷引/償却金	117,000円	更新料	1.5ヶ月(新賃料)
その他費用			
物件種別	マンション		
物件所在地	東京都港区三田4丁目17-26		
交通	都営浅草線 泉岳寺駅 徒歩7分 東京メトロ南北線 白金高輪駅 徒歩10分 山手線 高輪ゲートウェイ駅 徒歩11分		
間取り詳細			
構造	鉄筋コンクリート 3階 / 8階建		
面積	25.39㎡	向き	南西
築年月	2015年9月	契約期間	普通借家契約 2年
駐車場		入居時期	2021年10月12日
設備	浴室乾燥, ガス給湯, バス・トイレ別, CS, シャワー, 2口コンロ, ガスキッチン, 温水洗浄便座, エアコン, 洗面所独立, 室内洗濯機置場, 押入, BS, モニタ付オートロック, システムキッチン, クローゼット2ヶ所, ネット使用料不要, クローゼット, フローリング, トイレ有, ガスコンロ, ユニットバス, バス有, シューズボックス, TVインターホン, デザイナーズ, エレベーター, 外壁タイル張り, 宅配BOX		
入居諸条件	ペット可, 事務所不可, 二人入居可		
損害保険	要 23,000円(2年)		
保証会社	可 総賃料の~50%		
備考	■入居中サポート21450円 ■抗菌代16500円 ■事務手数料11000円 ■火災保険23000円 ■保証会社必須~50% ■鍵交換代22000円 ■短期解約違約金有 ■AZP122000円(★0) ■ペット(+敷1・償)		

みずべや
水商売のお部屋

新宿本店 新宿区西新宿7-12-3小島ビル3階
TEL 03-6279-2032



みずべや
歌舞伎のお部屋

あずま通り店 新宿区歌舞伎町1-8-3長川ビル2階
TEL 03-6205-5732



みずべや
池袋のお部屋

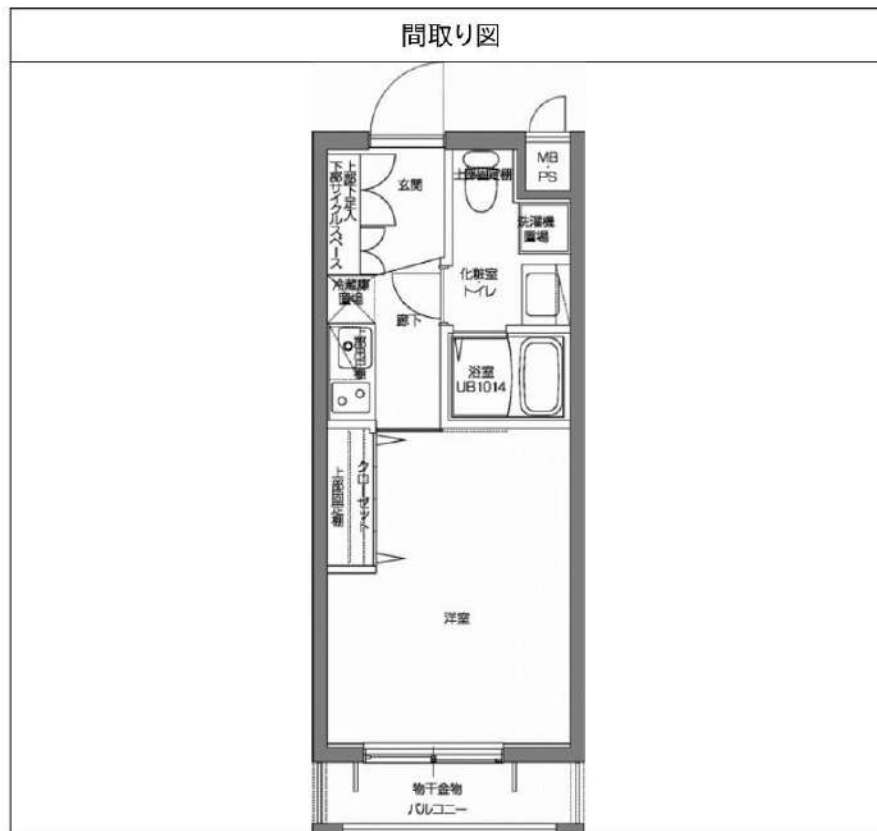
池袋店 豊島区池袋2-4-2TKビル1階
TEL 03-6907-2660

パティナーV代々木上原 205

間取り	賃料	管理費等
1K	120,000円	14,000円

【Wi-Fiインターネット無料!※FGBB】ペット可 築浅高級分譲賃貸マンション テレワークにピッタリなお部屋!設備やセキュリティ面も充実!

【Wi-Fiインターネット無料!※FGBB】ペット可 築浅高級分譲賃貸マンション テレワークにピッタリなお部屋!設備やセキュリティ面も充実!



敷金/保証金	0円	礼金/権利金	120,000円
敷引/償却金	0円	更新料	1.5ヶ月(新賃料)
その他費用			
物件種別	マンション		
物件所在地	東京都渋谷区上原3丁目21-17		
交通	東京メトロ千代田線 代々木上原駅 徒歩6分 小田急線 東北沢駅 徒歩6分 京王井の頭線 駒場東大前駅 徒歩10分		
間取り詳細			
構造	鉄筋コンクリート 2階 / 4階建		
面積	24.39㎡	向き	北
築年月	2017年3月	契約期間	普通借家契約 2年
駐車場		入居時期	2021年10月12日
設備	浴室乾燥, 24時間換気システム, ガス給湯, バス・トイレ別, CS, シャワー, 2口コンロ, ガスキッチン, 温水洗浄便座, エアコン, 洗面所独立, 室内洗濯機置場, 押入, BS, 人感照明センサー, モニタ付オートロック, システムキッチン, ネット使用料不要, クローゼット, フローリング, トイレ有, ガスコンロ, ユニットバス, ガスコンロ設置済, バス有, シューズボックス, TVインターホン, メールボックス, デザイナーズ, エレベーター, 外壁タイル張り, 宅配BOX		
入居諸条件	ペット可, 事務所不可, 二人入居可		
損害保険	要 23,000円(2年)		
保証会社	必須 総賃料の~50%		
備考	■入居中サポート21450円 ■抗菌代16500円 ■事務手数料11000円 ■火災保険23000円 ■保証会社必須~50% ■鍵交換代22000円 ■短期解約違約金有 ■AZP125000円(★50) ■ペット(+敷1・償)		

みずいべや
水商売のお部屋

新宿本店 新宿区西新宿7-12-3小島ビル3階
TEL 03-6279-2032



みずいべや
歌舞伎のお部屋

あずま通り店 新宿区歌舞伎町1-8-3良川ビル2階
TEL 03-6205-5732



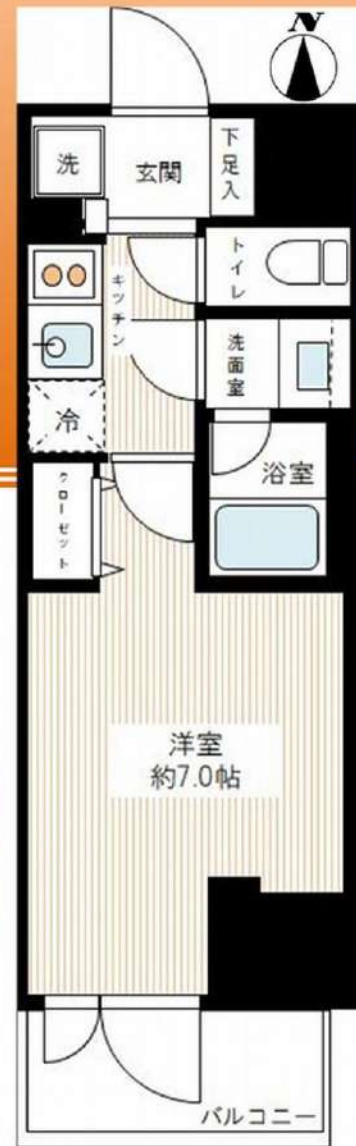
みずいべや
池袋のお部屋

池袋店 豊島区池袋2-4-2TKビル1階
TEL 03-6907-2660

ペット可築浅高級
分譲賃貸マンション

ピアース南麻布

東京メトロ南北線『白金高輪』駅徒歩5分！
都営大江戸線『麻布十番』駅徒歩5分！



■物件概要

- 名称 / ピアース南麻布
- 所在地 / 東京都港区南麻布2丁目13番18号
- 構造 / 鉄筋コンクリート造地上13階建て
- 竣工 / 2018年10月
- 交通 / 東京メトロ南北線『白金高輪』駅徒歩5分
都営大江戸線『麻布十番』駅徒歩5分

■賃貸条件

- 礼金 / 1ヶ月
- 敷金 / 1ヶ月
- 更新料 / 新賃料1ヶ月分
- 火災保険 / 18,000円
- 条件 / 文書事務手数料 5,500円(税込)
振替事務手数料 330円(税込/月)
- その他 / 保証会社加入のこと
保証人不要プランご相談可能
・初回保証料：毎月支払い合計額の30%～40%
・年間保証料：10,000円～
※学生プラン有り：初回保証料 10,000円～
※保証会社利用しない場合は敷金2ヶ月

～ご利用保証会社～

- エパスROOM iD・ルームバンクインシア
- 初回保証料：保証人有30%・保証人なし40%
- ※留学生は連帯保証人あり保証会社利用プランでご相談可能です
- ※初期費用のお支払いにクレジットカード決済をご利用可
- ※法人様契約の際の諸条件は別途お問い合わせください

■設備概要

- ◇TVモニター付オートロック
- ◇2口ガスシステムキッチン
- ◇ウォシュレット
- ◇エアコン 1基
- ◇CATV(スカパー)
- ◇宅配ボックス
- ◇メールボックス
- ◇駐車場 39,000円/月
※空要確認
- ◇追炊き
- ◇シャブードレッサー付き独立洗面台
- ◇浴室乾燥機
- ◇エアコン 1基
- ◇インターネット無料・Wi-fi
(つなぐネットコミュニケーションズ)
駐輪場 4,800円～16,800円/2年
※2年一括払い・返金なし
※空要確認

浴室乾燥機

追焚

ネット無料

【募集条件】

号室	賃料	間取り	専有面積	現況
503	126,000円	1K	22.33㎡	9/1空予定
管理費 10,000円				

※過去時、貸主の指定業者による室内のクリーニング費用(38,500円・税込)・エアコン内部洗浄(11,000円・税込/台)は借主様負担となります。

※図面と現況が異なる場合は、現況優先と致します。

モニター付き
オートロック

駅徒歩4分

★ペット飼育可★
小型犬・猫合わせて2匹まで(犬は体高40cm以下)
飼育時は敷金プラス1ヶ月

★ライフラインに関して★※申込自由※
★PinT電気→審査通過後、PinT電気申込メールがきます
※オール電化対象外
★電気含むその他ライフライン→ライフアップからご案内
事前にご案内をお願いします！※対象物件あり

みずべや
水商売のお部屋
新宿本店 新宿区西新宿7-12-3小島ビル3階
TEL 03-6279-2032



みずべや
歌舞伎のお部屋
あずま通り店 新宿区歌舞伎町1-8-3辰川ビル2階
TEL 03-6205-5732



みずべや
池袋のお部屋
池袋店 豊島区池袋2-4-2TKビル1階
TEL 03-6907-2660

RENECAT導入済物件★消臭抗菌効果が半永久持続
 広尾商店街まで徒歩3分の好立地マンション！！

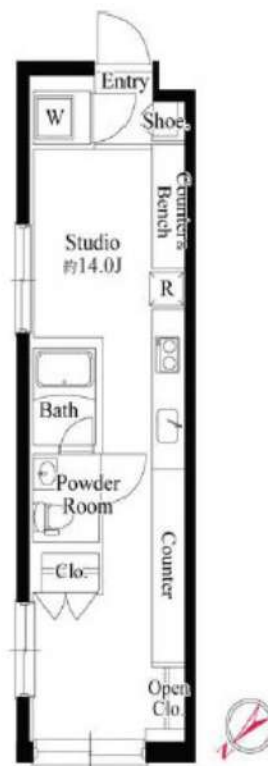
Access

JR山手線
 「恵比寿」駅徒歩 10分

東京メトロ日比谷線
 「広尾」駅徒歩 9分



- 外観はコンクリート打ち出し
- カラーTVモニター付オートロック
- 共用部には防犯カメラ
- 防犯窓付きエレベーター
- ダブルロック・ディンプルキー採用
- 遮音性に優れたフローリング仕上げ
- 室内を快適に保つエアコン設置(1台)
- レンジフード付のIH2口システムキッチン
- バスルームとトイレを独立
- 清潔な暖房便座付き温水シャワートイレ
- インターネットWi-Fi使い放題
- ↑※最高速度1Gbps↑
- 雨天・冬は必須!浴室換気乾燥暖房機
- 室内洗濯機置場
- 収納便利なクローゼット
- トール型シューズボックス
- BS・110°CS対応※別途費用
- 敷地内入居者専用ダストボックス
- ペット飼育可(別途敷金1ヵ月)
- ↑中型犬1匹or猫2匹まで



0301 号室 専有面積 27.21㎡

間取 1R

賃料 142,000 円/月

共益費 10,000 円/月

物件概要

所在地 / 東京都渋谷区恵比寿2丁目27-24
 構造・規模 / 鉄筋コンクリート造 5階建
 総戸数 / 17 戸
 築年月 / 2020年08月17日
 入居日 / 即可

契約条件

保証金2ヶ月 (契約時償却)

C保証会社加入条件有(家賃総額の50%)税別
 保証金契約時償却
 安心サポート料11,000円鍵交換代19,800円
 室内抗菌処理代16,500円
 当社指定賃貸入居者総合保険加入の事(別途費用)
 賃料口座引落し(口座振替手数料:月額550円)
 普通賃貸借2年契約
 SOHO利用可能(敷金追加無)※登記不可
 ※貸主指定引越し業者有
 ※キャンペーンは11月末までの成約者様対象

24時間安心サポート

設備のトラブルに24時間 365日の受付体制

医療健康サービス 24

看護師が24時間 365日ご相談に応じます。

※図面と状況が異なる場合、状況優先とさせていただきます。

みずべや
 水商売のお部屋
 新宿本店 新宿区西新宿7-12-3小島ビル3階
 TEL 03-6279-2032



みずべや
 歌舞伎のお部屋
 あずま通り店 新宿区歌舞伎町1-8-3良川ビル2階
 TEL 03-6205-5732



みずべや
 池袋のお部屋
 池袋店 豊島区池袋2-4-2TKビル1階
 TEL 03-6907-2660