

ワイズル・リオン東京墨田 203

間取り	賃料	管理費等
1K	63,000円	13,000円

セキュリティも室内設備も充実!ペットと暮らせる高級分譲賃貸マンション♪

セキュリティも室内設備も充実!ペットと暮らせる高級分譲賃貸マンション♪



敷金/保証金	0円	礼金/権利金	0円
敷引/償却金	0円	更新料	0ヶ月(新賃料)
その他費用			
物件種別	マンション		
物件所在地	東京都墨田区墨田2丁目2-2		
交通	東武スカイツリーライン 鐘ヶ淵駅 徒歩9分 東武スカイツリーライン 東向島駅 徒歩12分 東武亀戸線 曳舟駅 徒歩21分		
間取り詳細			
構造	鉄筋コンクリート 2階 / 6階建		
面積	21.98㎡	向き	北西
築年月	2009年3月	契約期間	普通借家契約 2年
駐車場		入居時期	即入居
設備	浴室乾燥, ガス給湯, バス・トイレ別, CS, シャワー, 2口コンロ, ガスキッチン, 温水洗浄便座, エアコン, 室内洗濯機置場, 押入, BS, モニタ付オートロック, シューズボックス, クローゼット, フローリング, トイレ有, ガスコンロ, ユニットバス, バス有, システムキッチン, TVインターホン, デザイナーズ, エレベーター, 外壁タイル張り, 宅配BOX		
入居諸条件	ペット可, 事務所不可, 二人入居可		
損害保険	要 23,000円 (2年)		
保証会社	可 総賃料の~50%		
備考	★契約金は家賃と保険※仲手別途 ■保証会社/初回保証料貸主負担 ■短期解約違約金有 ■鍵交換代22000円(退去時請求) ■更新事務手数料22000円 ■保証会社更新料は借主負担 ■入居中サポート1500円/月 ■保険23000円 ■ペット(+敷1・償)		

※図面と異なる場合は現況を優先となります。

物件番号: 326203

みずべがや
水商売のお部屋

新宿本店 新宿区西新宿7-12-3小島ビル3階
TEL 03-6279-2032



みずべがや
歌舞伎のお部屋

あずま通り店 新宿区歌舞伎町1-8-3良川ビル2階
TEL 03-6205-5732



みずべがや
池袋のお部屋

池袋店 豊島区池袋2-4-2YKビル1階
TEL 03-6907-2660

新築貸アパート

東あずま駅

エクセラン立花(エクセランタチバナ) 303

間取り
1K

専有面積
18.14㎡

築年月
2021年05月

新築

定期借家

チェックポイント！

フリーレント：1ヶ月(フリーレント1ヶ月キャンペーン)、主要採光面：北向き、角部屋、B・T別、浴室乾燥機、温水洗浄便座、ガスコンロ付、2口コンロ、シューズボックス、照明器具、室内洗濯機置場、室内物干し、プロパンガス、ロフト、エアコン、インターネット対応、ダブルロックドア、オートロック、モニタ付インターホン、防犯カメラ、宅配BOX



物件種目	新築貸アパート
最寄駅	東あずま
間取タイプ	1K
賃料条件	賃料 72,000円
	礼金なし 敷金なし 保証金なし

物件所在地	東京都墨田区立花2丁目 25-2		
交通	東武亀戸線 東あずま 徒歩2分		
建物	建物名	エクセラン立花(エクセランタチバナ) 303	
	構造・規模	木造 3階建/3階部分	
	使用部分積	18.14㎡	
	間取内訳	K 2.6 洋室 6.1 ロフト 4.7	
築年月	2021年05月	契約期間	1年
管理費等	5,000円/月 共益費なし 雑費なし		
駐車場	なし		
現況	空家	入居日	即時
設備	B・T別浴室乾燥機、温水洗浄便座、ガスコンロ付、2口コンロ、シューズボックス、照明器具、室内洗濯機置場、室内物干し、プロパンガス、ロフト、エアコン、インターネット対応、ダブルロックドア、オートロック、モニタ付インターホン、防犯カメラ、宅配BOX		
保険等	不要		
備考	再契約型定期借家契約/24コールセンター 契約開始後1年未満解約の場合違約金1ヶ月(賃料+共益費)有 諸費用:1,100円 Club A&A:1,320円/月 更新料:新賃料0.5ヶ月 賃貸保証:加入要 ※月額費用の50% (最低保証賃料20,000円) 1年毎に12,000円 利用駅1:JR総武・中央線行平井徒歩16分 利用駅2:東武亀戸線 小村井徒歩7分		

みずべや
水商売のお部屋

新宿本店 新宿区西新宿7-12-3小島ビル3階
TEL 03-6279-2032



みずべや
歌舞伎のお部屋

あずま通り店 新宿区歌舞伎町1-8-3長川ビル2階
TEL 03-6205-5732



みずべや
池袋のお部屋

池袋店 豊島区池袋2-4-2YKビル1階
TEL 03-6907-2660

～分譲賃貸マンション～

パセオ・ラルゴ

410号室

総武本線

錦糸町駅徒歩9分

都営大江戸線両国駅 徒歩10分

総武線両国駅 徒歩16分

賃料 **75,000 円**

管理費 **10,000円**

敷金 **1** ヶ月 礼金 **1** ヶ月

現況 **9月12日退去予定**

物件概要

所在地: 東京都墨田区亀沢4丁目14-16
構造: RC地上9階建
総戸数: 91戸
築年数: 2008年11月
間取り: 1K
広さ: 21.30㎡

必要書類等

身分証明書 (要申込時コピー)
収入証明
家賃口座引落 (手数料は契約者負担となります)
設備緊急受付システム料 2年間 7,700円
住宅総合保険 2年間 20,000円
解約時敷金償却 1ヶ月 (法人契約に限り相談可)
鍵交換代 24200円
契約期間: 2年
更新料: 新賃料の1ヶ月分

当社指定の保証会社をご利用頂くことが契約条件となります。

※入居審査時に保険証を必ずご提出して頂きます※
提出時は記号番号・保険者番号は隠して撮影、
スキャンを行ってください。



駐輪場・バイク置場

※要空き確認

※金額等詳細は建物管理会社へ問合せ下さい

- バス・トイレ別
- オートロック
- 宅配BOX
- エレベーター
- エアコン1基
- 室内洗濯
- 収納

通常損耗は貸主負担です。
通常の汚れ・損耗は借りている人には
修繕義務はありません。



※図面と現況が異なる場合は現況を優先いたします。

みずべや
水商売のお部屋
新宿本店 新宿区西新宿7-12-3小島ビル3階
TEL 03-6279-2032



みずべや
歌舞伎のお部屋
あずま通り店 新宿区歌舞伎町1-8-3泉ビル2階
TEL 03-6205-5732

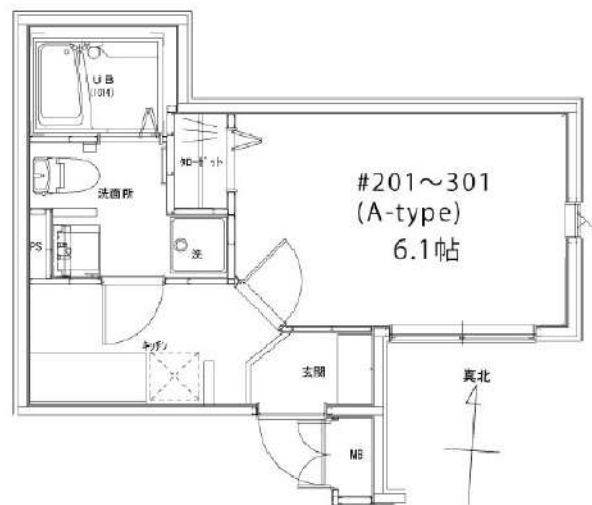


みずべや
池袋のお部屋
池袋店 豊島区池袋2-4-2YKビル1階
TEL 03-6907-2660

スミカ 301

都営浅草線「本所吾妻橋」駅 徒歩 **2**分 銀座線「浅草」駅 徒歩 **10**分

駅近徒歩2分！



賃料	78,000円		
共益費	12,000円	間取り	1K
敷金	1ヶ月	礼金	1ヶ月
建物名	スミカ		
物件種別	賃貸マンション	号室	301
所在地	東京都墨田区吾妻橋2丁目2-15		
交通	都営浅草線「本所吾妻橋」駅 徒歩2分 銀座線「浅草」駅 徒歩10分		
間取詳細	洋室6.1帖, K2帖		
構造・規模	鉄骨造4階建/3階部分		
専有面積	壁芯22.05㎡	向き	東
築年月	2013年8月	契約期間	2年
入居時期	予定 2021年10月8日(解約予定)		
更新料	新賃料の1ヶ月		
保証会社	※エポス ルームIDからの審査になります。【ルームID】月額総賃料の50%/月次保証料、月額総賃料の1.5%【アーク賃貸保証】月額総賃料の50%/次年度以降10,000円※引落し手数料330円(税込)		
保険	有 火災保険15,000円 2年		
鍵交換費用	38,500円		
その他	★プレミアデスク2年間(24時間緊急サポート)16,500円(税込) / ルームクリーニング費用 借主負担 / 解約予告2ヶ月前 / 短期違約金有(1年以内の解約は賃料の2ヶ月分) / ※写真は参考となりますのでご注意ください。		

※図面と現況が異なる場合は、現況優先となります。情報掲載日 2021/8/17



みずべが
水商売のお部屋
新宿本店 新宿区西新宿7-12-3小島ビル3階
TEL 03-6279-2032



みずべが
歌舞伎のお部屋
あずま通り店 新宿区歌舞伎町1-8-3良川ビル2階
TEL 03-6205-5732



みずべが
池袋のお部屋
池袋店 豊島区池袋2-4-2YKビル1階
TEL 03-6907-2660

セジョリ墨田イースト 803号室



セゾンの家賃保証
SAISON CARD Rent Quick

月額
賃料

82,000円

セゾンカードでお支払いの場合、
毎月のお家賃でポイントが貯まります！
貯まったポイントは家賃・保証料の
お支払いに使えます！



1K 26.88㎡

- AUTO オートロック
- TVモニター付インターホン
- 防犯カメラ
- 毛布ロッカー
- 浴室乾燥機
- バス・トイレ別
- 洗面化粧台
- 室内洗濯機置場
- 全面フローリング
- システムキッチン
- 給湯器
- ガスコンロ2口
- エアコン
- エレベーター

東武スカイツリーライン線 「東向島」駅徒歩7分 京成押上線「八広」駅徒歩7分	
所在	東京都墨田区東向島6-45-7
名称	セジョリ墨田イースト 803号室
建物	専有面積/バルコニー面積 26.88㎡/3.20㎡
	間取内訳 洋室約8.1帖
	構造 鉄筋コンクリート造 地上9階建
	所在階 8階
契約条件	向き 南東
	築年月 2018年3月
	共益費・管理費 10,000円
	礼金・権利金 礼金：1ヶ月
	敷金・保証金 敷金：無し
	償却・敷引金 無し
	契約時室内清掃費用 45,000円(退去時償却)
	更新料 新賃料の1ヶ月分
	更新事務手数料 新賃料0.55ヶ月分(税込)
	住宅保険料 15,000円(2年間) ※詳細は保険会社から直接ご案内いたします。
	24時間緊急サポート 16,500円(税込) 加入必須※2年後の更新の際、同額かかります
	契約期間 2年
契約種別 普通賃貸借契約	
入居可能日/現況 即入居/空室	
付帯保証会社	原則保証会社加入 株式会社クレディセゾン 初年度保証料 月額賃料等の40% (法人の場合50%) 年間保証料 10,000円 (法人の場合30,000円)
駐車場	駐車場 無し
	バイク置き場 空き有り/パーキングマーケット 03-6273-3007
	駐輪場 空き有り 共用部管理会社：Jコミュニティ株式会社 TEL：03-5774-6033
設備	都市ガス・システムキッチン・2口ガスコンロ・エアコン・フローリング・室内洗濯機置き場・浴室換気乾燥機・温水洗浄便座・洗面化粧台・クローゼット・宅配ボックス・エレベーター・TVモニター付インターホンオートロックシステム・防犯カメラ・ダブルロック・敷地内ゴミ置き場

みずいばや
水商売のお部屋

新宿本店 新宿区西新宿7-12-3小島ビル3階
TEL 03-6279-2032



みずいばや
歌舞伎のお部屋

あずま通り店 新宿区歌舞伎町1-8-3良川ビル2階
TEL 03-6205-5732



みずいばや
池袋のお部屋

池袋店 豊島区池袋2-4-2YKビル1階
TEL 03-6907-2660

FOR RENT

DIPS墨田EAST 603号室

京成押上線京成曳舟駅 徒歩9分

東武伊勢崎線曳舟駅 徒歩14分
半蔵門線押上駅 徒歩23分



ペット飼育可能
犬・猫可(小型2匹まで)

※保証金
1ヶ月追加



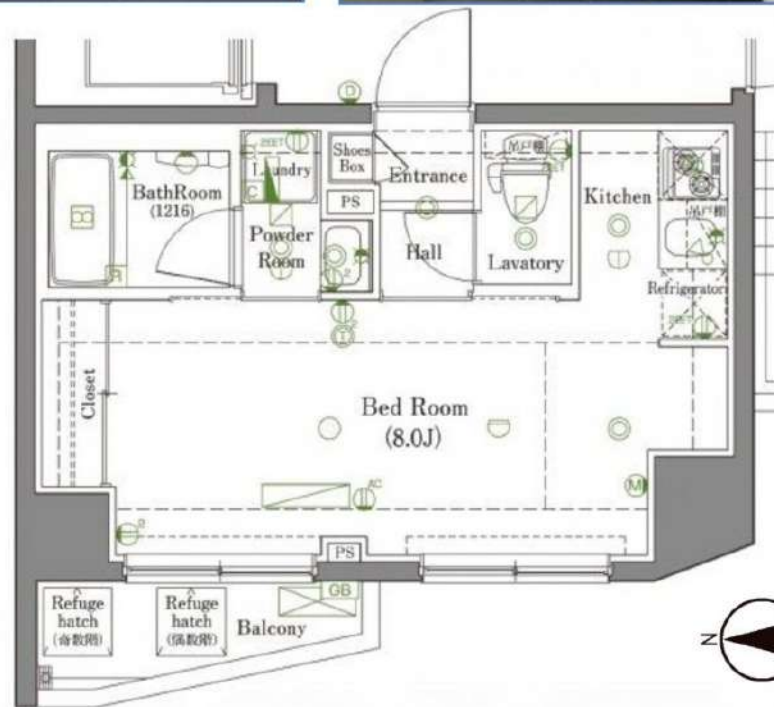
スカイツリー
見えます!



浴槽サイズ
BIG 1216(広め)



宅配
ボックス付



※図面と現況が異なる場合は、現況を優先致します。

分譲賃貸マンション

賃料	82,500円	管理費	8,000円
間取	1K	専有面積	壁芯25.23㎡
保証金	1ヵ月	礼金	1ヵ月
敷金	0ヵ月	更新料	1ヵ月

住居表示	東京都墨田区八広1丁目31-10		
建築構造	鉄筋コンクリート地上10階		
入居日	相談	建物竣工	2016年7月
現況	居住中	退去予定日	2021年9月30日
ペット飼育	可能	くらしーど24	2年16,500円
火災保険料	少額短期保険 2年18,000円~	鍵交換代	22,000円
設備			
備考	<p>■インターネット「Ucom光」(別途契約) ■保証金は貸主受領時に全額償却されます。預かり金ではありません。退去時原状回復で借主が負担すべき費用の内、保証金の額までは貸主負担に変更することとし、借主への請求から差し引かれます。</p> <p>■保証会社必須 ■解約2ヶ月前予告 ■短期解約違約金有 ■ペット飼育の場合保証金1ヶ月追加 ■入居審査後、インターネット・電気・ガス・水道のご利用に関し、業者よりお電話させて頂きます。 ■駐輪場・駐車場等の確認は共用部管理会社へお問い合わせください。 ■共用部管理会社：(株)日本コミュニティー 03-5366-1222</p>		

みずいべや
水商売のお部屋

新宿本店 新宿区西新宿7-12-3小島ビル3階
TEL 03-6279-2032



みずいべや
歌舞伎のお部屋

あずま通り店 新宿区歌舞伎町1-8-3泉川ビル2階
TEL 03-6205-5732



みずいべや
池袋のお部屋

池袋店 豊島区池袋2-4-2YKビル1階
TEL 03-6907-2660

貸マンション

押上駅

ラ・ステュディオ押上 401

間取り
1K

専有面積
25.00㎡

築年月
2011年11月

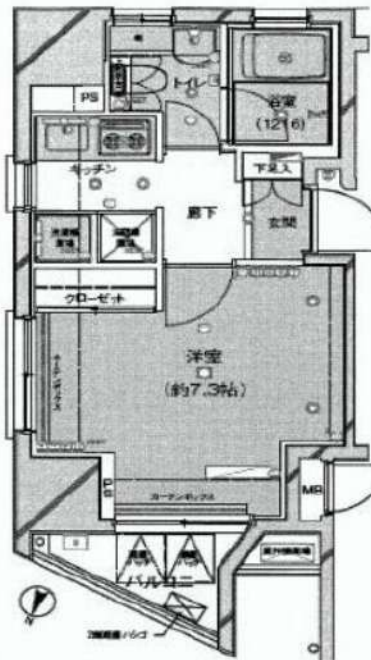
押上駅から駅チカ！徒歩5分！

快適な暮らしはいかがでしょうか♪

※写真は同じ間取りのお部屋を利用しています。

チェックポイント！

主要採光面：北東向き、ペット相談、ルームシェア可、二人入居可、B・T別、シャワー、トイレ、洗面台、ガスコンロ付、2口コンロ、クローゼット、シューズボックス、室内洗濯機置場、給湯、都市ガス、冷房、暖房、エアコン、CS、CATV、防犯カメラ、24時間セキュリティ、バルコニー、エレベーター



物件種目	貸マンション
最寄駅	押上
間取タイプ	1K
賃料	85,000円
賃貸条件	礼金1ヶ月 敷金0.5ヶ月 保証金なし

物件所在地	東京都墨田区押上1丁目16-3		
交通	都営浅草線 押上 徒歩5分		
建物	建物名	ラ・ステュディオ押上 401	
	構造・規模	RC 10階建/4階部分	
	使用部分積	25.00㎡	
	間取内訳	洋7.3	
築年月	2011年11月	契約期間	2年
管理費等	10,000円/月		
駐車場			
現況	居住中 2020年09月11日退去予定	入居日	相談
設備	B・T別、シャワー、トイレ、洗面台、ガスコンロ付、2口コンロ、クローゼット、シューズボックス、室内洗濯機置場、給湯、都市ガス、冷房、暖房、エアコン、CS、CATV、防犯カメラ、24時間セキュリティ、バルコニー、エレベーター		
保険等	要 2年20,000円		
備考	短期解約違約金あり。ペット飼育の場合、敷金・礼金共に1ヶ月割り増し、管理費2000円アップ。安心入居サポート：1,100円/月 更新料：新賃料1.5ヶ月 賃貸保証：加入要 エボス等初回50%、次月1% 鍵交換代等：有 22,000円～		

みずいべや
水商売のお部屋

新宿本店 新宿区西新宿7-12-3小島ビル3階
TEL 03-6279-2032



みずいべや
歌舞伎のお部屋

あずま通り店 新宿区歌舞伎町1-8-3良川ビル2階
TEL 03-6205-5732



みずいべや
池袋のお部屋

池袋店 豊島区池袋2-4-2YKビル1階
TEL 03-6907-2660

貸マンション

森下駅

Rz PLACE 両国 0703

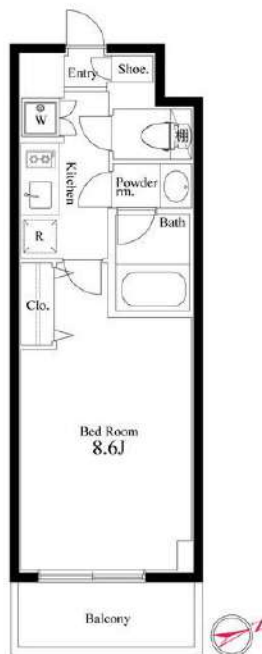
間取り
1K

専有面積
26.40㎡

築年月
2014年09月

チェックポイント！

ペット相談、二人入居可、高齢者相談、B・T別、TV付浴室、浴室乾燥機、温水洗浄便座、洗面台、シャワー付洗面化粧台、ガスコンロ付、2口コンロ、システムキッチン、クローゼット、室内洗濯機置場、給湯、都市ガス、フローリング、エアコン、BS端子、CATV、インターネット対応、ダブルロックドア、オートロック、モニタ付オートロック、ディンプルキー、防犯カメラ、バルコニー、エレベーター、宅配BOX



物件種目	貸マンション
最寄駅	森下
間取タイプ	1K
賃料条件	賃料 93,000円 礼金なし 敷金なし 敷引9.30万円 保証金1ヶ月

物件所在地	東京都墨田区千歳3丁目 14-5		
交通	都営新宿線 森下 徒歩5分		
建物	建物名	Rz PLACE 両国 0703	
	構造・規模	RC 9階建/7階部分	
	使用部分積	26.40㎡	
	間取内訳	洋8	
築年月	2014年09月	契約期間	2年
管理費等	なし 共益費 12,000円/月 雑費なし		
駐車場	なし		
現況	居住中	入居日	2021年9月29日予定
設備	B・T別、TV付浴室、浴室乾燥機、温水洗浄便座、洗面台、シャワー付洗面化粧台、ガスコンロ付、2口コンロ、システムキッチン、クローゼット、室内洗濯機置場、給湯、都市ガス、フローリング、エアコン、BS端子、CATV、インターネット対応、ダブルロックドア、オートロック、モニタ付オートロック...		
保険等	要 2年23,000円		
備考	5千円UPで敷0礼0保0プランあり 保証金償却・付帯費用がございませぬので必ずお問合せください。 更新料：新賃料 1.5ヶ月 賃貸保証：加入要 エムぞう君 初回保証料50%～ ※最低保証料50,000円～ 年間：10,000円～ 利用駅1：JR総武・中央総武線 両国 徒歩8分 利用駅2：都営新宿線 浜町 徒歩16分		

みずいべや
水商売のお部屋

新宿本店 新宿区西新宿7-12-3小島ビル3階
TEL 03-6279-2032



みずいべや
歌舞伎のお部屋

あずま通り店 新宿区歌舞伎町1-8-3長川ビル2階
TEL 03-6205-5732



みずいべや
池袋のお部屋

池袋店 豊島区池袋2-4-2YKビル1階
TEL 03-6907-2660

物件名

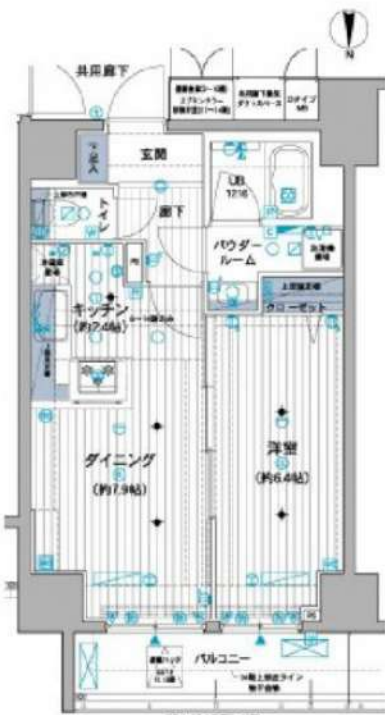
メインステージ錦糸町VIIラピス 704

交通

総武線「錦糸町」駅 徒歩5分

賃料

139,000円



賃貸条件	管理費	10,000円	
	敷金	1ヶ月	礼金 1ヶ月
	路線2	半蔵門線住吉駅 徒歩12分	
	鍵交換代	22,000円	清掃費用
	保険	有 火災保険20,000円 2年	
	契約期間	2年	更新料 新賃料の1ヶ月
	その他費用	生活サポート:19,800円	
	保証会社	エルズサポート 総賃料の50%~ ※口座振替手数料: 月々440円~550円/年間更新料: 10,000円 ※審査次第ではいえらぶ・クレディセゾンへ変更	

所在 東京都墨田区江東橋 4丁目 13-6

建物	間取り	1DK	専有面積	40.69㎡
	向き	北	築年月	2015年3月
	構造	鉄筋コンクリート14階建/7階部分		
	現況	居住中		
	入居予定日	予定2021年11月中旬		
	退去日	2021/10/26		
	管理会社	青山ハウジングサポート 03-5281-4914		

設備条件 オートロック、宅配ボックス、ゴミ出し24時間OK、エレベーター、システムキッチン、温水洗浄便座、浴室乾燥機、ペット相談、フローリング、バルコニー、シューズボックス、24時間換気システム、敷地内ごみ置き場、ベランダ

- 備考
- ペット飼育可能な物件の場合、飼育時敷金+1ヶ月/償却■
 - 半年以内に解約の場合、0.5ヶ月分の短期解約違約金有■
 - 法人契約：諸条件相談可能■
 - 空き予定の物件は先行契約■
 - ネット掲載：全媒体不可■

※駐輪場・ネット環境等につきましては、上記建物管理会社へお問い合わせください。

ライフインフォメーション

まいばすけっと 江東亀戸6丁目店…約868m(徒歩11分)、セブンイレブン 江東亀戸6丁目店…約1007m(徒歩13分)、ガスト 亀戸店(から好し取扱店)…約1096m(徒歩14分)、司…約981m(徒歩13分)、ハナ信用組合亀戸支店…約973m(徒歩13分)、北京カオヤ…約1099m(徒歩14分)、東京ダイパイダ…約1099m(徒歩14分)、アルブレイヴ…約991m(徒歩13分)、助六…約1111m(徒歩14分)、洋菓子処 亀戸 ましゅまる亭…約1111m(徒歩14分)



※図面と現況が異なる場合は、現況優先となります。

みずべや 水商売のお部屋
 新宿本店 新宿区西新宿7-12-3小島ビル3階
 TEL 03-6279-2032



みずべや 歌舞伎のお部屋
 あずま通り店 新宿区歌舞伎町1-8-3良川ビル2階
 TEL 03-6205-5732



みずべや 池袋のお部屋
 池袋店 豊島区池袋2-4-2YKビル1階
 TEL 03-6907-2660

貸マンション

東向島駅

GENOVIA東向島 sky garden (ジェノヴィアヒガシムコウジマスカイガーデン) 0412

間取り
1LDK

専有面積
47.99㎡

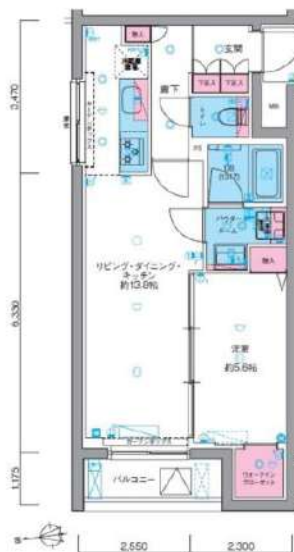
築年月
2019年01月



チェックポイント！

バイク置場有、駐輪場有 主要採光面：西向きベット相成、ルームシェア可、二人入居可、高齢者相成、2面採光、常時ゴミ出し可能、分譲タイプ、角部屋、24時間換気システム、B・T別シャワー、追焚機能、浴室暖房、浴室乾燥機、トイレ、温水洗浄便座、洗面台、洗面所独立、ガスコンロ付、3口以上コンロ、システムキッチン、収納スペース、全居室収納、ウォークインクローゼット、シューズボックス、照明器具、人感センサー付照明、室内洗濯機置場、洗濯機置場、給湯、都市ガス、フローリング、全居室フローリング、冷房、暖房、エアコン、C、S、B、S端子インターネット対応、インターネット使用料無料、ダブルロックドア、オートロック、モニタ付オートロック、モニタ付インターホン、...

T type 専有面積 47.99㎡ (約14.51坪)
1LDK パルコニー面積: 3.99㎡ (約1.20坪)



物件種目	貸マンション
最寄駅	東向島
間取タイプ	1LDK
賃料条件	賃料 143,000円
	礼金なし 敷金なし 保証金なし

物件所在地	東京都墨田区堤通1丁目 17-5		
交通	東武伊勢崎・大師線 東向島 徒歩11分		
建物	建物名	GENOVIA東向島 sky garden (ジェノヴィアヒガシムコウジマスカイガーデン) 0412	
	構造・規模	RC 5階建/4階部分	
	使用部分積	47.99㎡	
	間取内訳	洋室5.6畳 / LDK13.8畳	
築年月	2019年01月	契約期間	2年
管理費等	15,000円/月 共益費なし 雑費なし		
駐車場			
現況	入居日	2021年9月上旬予定	
設備	B・T別シャワー、追焚機能、浴室暖房、浴室乾燥機、トイレ、温水洗浄便座、洗面台、洗面所独立、ガスコンロ付、3口以上コンロ、システムキッチン、収納スペース、全居室収納、ウォークインクローゼット、シューズボックス、照明器具、人感センサー付照明、室内洗濯機置場、洗濯機置場、給湯、都市ガス、...		
保険等	要 2年20,000円		
備考	ルームクリーニング費用：44,000円 鍵交換費用：55,000円 更新料：新賃料1ヶ月 賃貸保証：加入要賃料等総額の4.0%～ 利用駅1：東武伊勢崎・大師線 曳舟 徒歩15分 利用駅2：東京メトロ日比谷線 南千住 徒歩27分		

みずべや
水商売のお部屋

新宿本店 新宿区西新宿7-12-3小島ビル3階
TEL 03-6279-2032



みずべや
歌舞伎のお部屋

あずま通り店 新宿区歌舞伎町1-8-3良川ビル2階
TEL 03-6205-5732



みずべや
池袋のお部屋

池袋店 豊島区池袋2-4-2YKビル1階
TEL 03-6907-2660