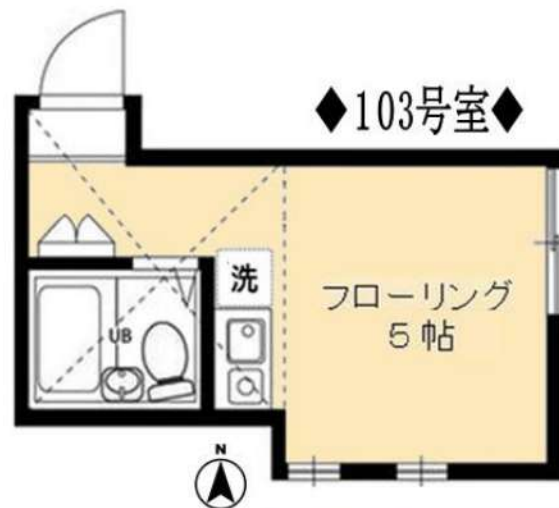
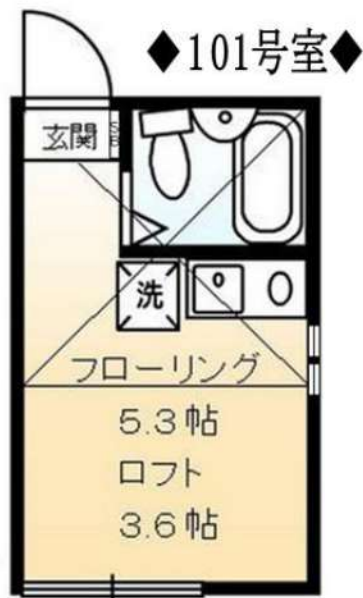


～南フランス風のお洒落なデザイナーズアパート～

☆福祉・外国籍・留学生・ナイトワークご相談可能です！



【室内写真】

【外観写真】



TVモニター付
インターフォン



ミニキッチン



IHクッキングヒーター



3点ユニットバス



エアコン



フローリング



ロフト

◆詳しくは現地内見にてご確認ください。

名称	ユナイト川崎ハーベスト
所在地	〒210-0822 神奈川県川崎市川崎区田町3丁目10-30
交通	京急大師線 『小島新田』駅 徒歩5分・『大師橋』駅 徒歩12分

賃貸条件	賃料	101号室・¥56,000 103号室・¥55,000
	管理費	各 ¥3,000
	敷金	0 ヶ月
	礼金	0 ヶ月
	専有面積	各 18㎡(ロフト込み)
	保証会社	◆加入必須(エポス・全保連・カーサ他複数あり) 総賃料50%～(学割あり)※更新料 ¥10,000/年 ◆外国籍 エポスGTNプラン 保証料100～110% 月次保証料2%(最低保証料¥1,000)
	火災保険	¥18,000(2年更新)
	24Hサポート	¥11,000(税込・2年更新)
	鍵交換費	¥22,000(税込)
	契約事務手数料	¥11,000(税込)
契約期間	2年間	
解約予告	2ヶ月前 ※借主より文章にて通知	
更新料	新賃料の1ヶ月分・事務手数料 ¥11,000(税込)	
入居日	即	
現状	空室	
諸条件	・退去時ルームクリーニング費用 賃借人負担 ・SOHO相談(礼金+1ヶ月) ・2人入居、ナイトワーク、外国籍諸条件相談 ・福祉相談可(条件変更有)	
概物要件	竣工年月	2009年6月
	構造規模	木造2階建て
		駐輪場なし
ライフライン	都市ガス、公営水道、東京電力	

◇1年未満の解約の場合、賃料2ヶ月分の違約金が発生します。

◇図面と現況が異なる場合は現況優先とさせていただきます。

みずべや
水筒売のお部屋
新宿本店 新宿区新宿7-12-3小島ビル3階
TEL 03-6279-2032



みずべや
歌舞伎のお部屋
あずま通り店 新宿区歌舞伎町1-8-3長川ビル2階
TEL 03-6205-5732

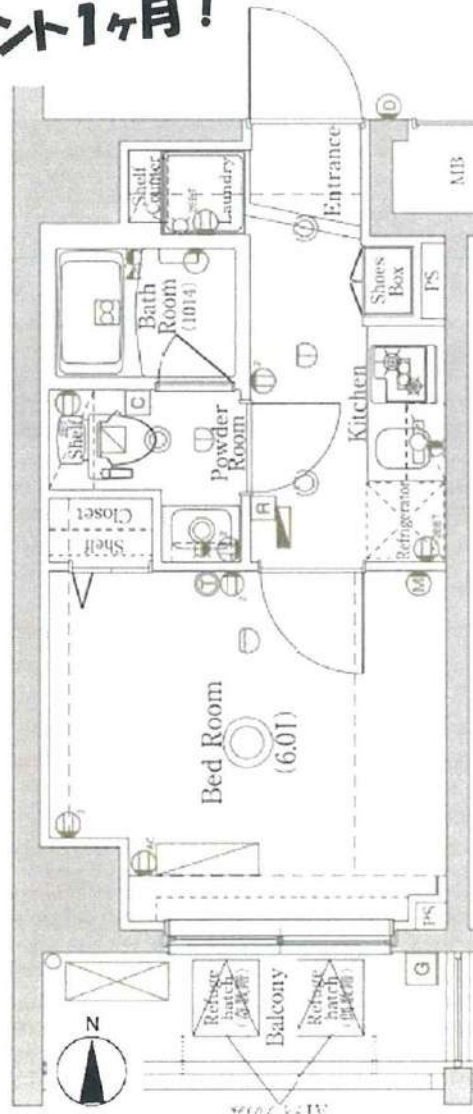


みずべや
池袋のお部屋
池袋店 豊島区池袋2-4-2YKビル1階
TEL 03-6907-2660

分譲賃貸マンション フリーレント1ヶ月!



- ・エアコン
- ・室内洗濯機置場
- ・収納
- ・ユニットバス
- ・バス・トイレ別
- ・温水洗浄便座
- ・バルコニー
- ・2口コンロ
- ・オートロック
- ・エレベーター
- ・都市ガス
- ・独立洗面台



図面と現状が相違のある場合は現状を優先とします。

物件名	ラフィスタ川崎大師Ⅱ		
最寄駅	東門前		
間取り	1K		
賃料	67,000円		
敷金	1ヶ月		
礼金	0ヶ月		
号室	201号室		
物件所在地	神奈川県川崎市川崎区台町6番7号		
交通	京急大師線 東門前駅 徒歩10分 バス停 台町 徒歩2分(川崎駅迄14分)		
建築構造	鉄筋コンクリート造 9階建		
管理費	8,000円	その他費用	無
専有面積	21.27㎡	バルコニー面積	
建築年月	平成30年6月	総戸数	53戸
管理形態	全部委託	環境	
駐車場	無	駐輪場	有
入居予定	現空	引き渡し	相談
設備	外観タイル張り 防犯カメラ		
備考	◇保証会社必須 ◇要火災保険加入 ◇本人住民票 ◇法人相談可		

みずいべや
水商売のお部屋

新宿本店 新宿区西新宿7-12-3小島ビル3階
TEL 03-6279-2032



みずいべや
歌舞伎のお部屋

あずま通り店 新宿区歌舞伎町1-8-3丸川ビル2階
TEL 03-6205-5732



みずいべや
池袋のお部屋

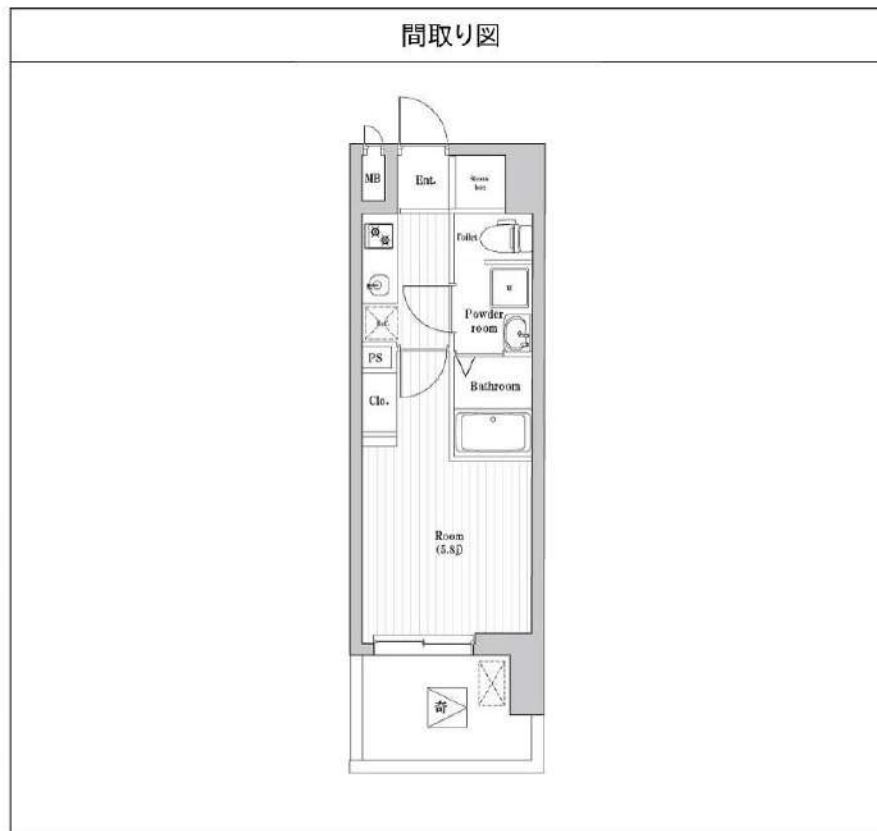
池袋店 豊島区池袋2-4-2YKビル1階
TEL 03-6907-2660

クレヴィスタ川崎 204

間取り	賃料	管理費等
1K	70,000円	10,000円

【Wi-Fi無料※ファイバーゲート】ペット飼育可 新築高級賃貸マンション 京急本線「八丁畷駅」徒歩4分の好立地

【Wi-Fi無料※ファイバーゲート】ペット飼育可 新築高級賃貸マンション 京急本線「八丁畷駅」徒歩4分の好立地



敷金/保証金	0円	礼金/権利金	0円
敷引/償却金	0円	更新料	1ヶ月(新賃料)
その他費用			
物件種別	マンション		
物件所在地	神奈川県川崎市川崎区池田1丁目3-15		
交通	京急本線 八丁畷駅 徒歩4分 京浜東北線 川崎駅 徒歩20分 南武線 川崎新町駅 徒歩13分		
間取り詳細			
構造	鉄筋コンクリート 2階 / 12階建		
面積	20.58㎡	向き	南東
築年月	2021年7月	契約期間	普通借家契約 2年
駐車場		入居時期	即入居
設備	浴室乾燥, ガス給湯, バス・トイレ別, CS, シャワー, 2口コンロ, ガスキッチン, 温水洗浄便座, エアコン, 室内洗濯機置場, 押入, BS, モニタ付オートロック, シューズボックス, ネット使用料不要, クローゼット, フローリング, トイレ有, ガスコンロ, ユニットバス, バス有, システムキッチン, TVインターホン, デザイナーズ, エレベーター, 外壁タイル張り, 宅配BOX		
入居諸条件	ペット可, 事務所不可, 二人入居可		
損害保険	要 23,000円(2年)		
保証会社	必須 保証会社必須 総賃料~30%		
備考	■更新料/新賃料の1.0ヶ月 ■保証会社要/リース・セゾン30% ■火災保険/23000円 ■必要書類 申込時/公的身分証明, 収入証明 ■契約時/住民票 ■ペット飼育時敷金1ヶ月追加(預り) ■短期違約金1年未満賃料1ヶ月分 ■室内清掃費55000円(退去時)		

みずいべや
水商売のお部屋

新宿本店 新宿区西新宿7-12-3小島ビル3階
TEL 03-6279-2032



みずいべや
歌舞伎のお部屋

あずま通り店 新宿区歌舞伎町1-8-3良川ビル2階
TEL 03-6205-5732



みずいべや
池袋のお部屋

池袋店 豊島区池袋2-4-2YKビル1階
TEL 03-6907-2660

貸マンション

武蔵小杉駅

ハーモニーレジデンス武蔵小杉 0228

間取り
1K

専有面積
20.44㎡

築年月
2016年06月

チェックポイント！

主要採光面：西向き、ペット相談、二人入居可、高齢者相談、B・T別、浴室乾燥機、温水洗浄便座、洗面台、シャワー付洗面化粧台、ガスコンロ付、2口コンロ、システムキッチン、クローゼット、室内洗濯機置場、給湯、プロパンガス、フローリング、エアコン、C S、B S端子、インターネット対応、オートロック、モニタ付オートロック、24時間セキュリティ、バルコニー、エレベーター、宅配BOX



物件種目	貸マンション
最寄駅	武蔵小杉
間取タイプ	1K
賃貸条件	賃料 70,000円
	礼金なし 敷金なし 敷引14.00万円 保証金2ヶ月

物件所在地	神奈川県川崎市中原区中丸子 246-1		
交通	東急東横線 武蔵小杉 徒歩10分		
建物	建物名	ハーモニーレジデンス武蔵小杉 0228	
	構造・規模	RC 6階建/2階部分	
	使用部分積	20.44㎡	
	間取内訳	洋0	
築年月	2016年06月	契約期間	1年
管理費等	なし 共益費12,000円/月 雑費なし		
駐車場	なし		
現況	空家	入居日	即時
設備	B・T別、浴室乾燥機、温水洗浄便座、洗面台、シャワー付洗面化粧台、ガスコンロ付、2口コンロ、システムキッチン、クローゼット、室内洗濯機置場、給湯、プロパンガス、フローリング、エアコン、C S、B S端子、インターネット対応、オートロック、モニタ付オートロック、24時間セキュリティ、バルコ...		
保険等	要 1年12,000円		
備考	1万円UPで敷0礼0保0プランあり 保証金償却・付帯費用がござい... 更替料：新賃料1ヶ月 賃貸保証：加入要 シンケン保証 第1指定：シンケン 初回50% (最低5万) ※連保付30% (最低3万) 月々600円+税 利用駅1：湘南新宿ライン(宇都宮～逗子) 武蔵小杉 徒歩6分 利用駅2：東急目黒線 武蔵小杉 徒歩10分		

みずべや
水商売のお部屋

新宿本店 新宿区西新宿7-12-3小島ビル3階
TEL 03-6279-2032



みずべや
歌舞伎のお部屋

あずま通り店 新宿区歌舞伎町1-8-3長川ビル2階
TEL 03-6205-5732



みずべや
池袋のお部屋

池袋店 豊島区池袋2-4-2YKビル1階
TEL 03-6907-2660

貸マンション

川崎駅

アイル川崎ステーションプラザ 1305

間取り
ワンルーム

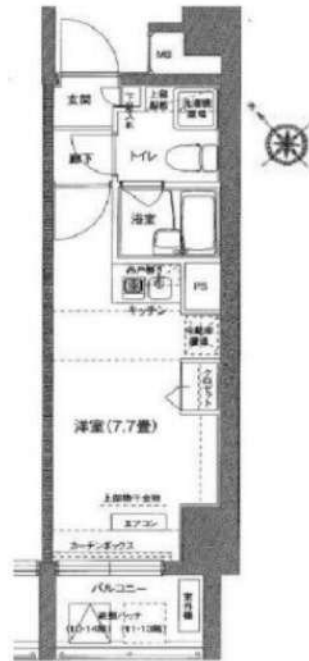
専有面積
21.03㎡

築年月
2010年10月



チェックポイント！

主要採光面：南向向き,二人入居可,B・T別,浴室乾燥機,温水洗浄便座,ガスコンロ付,システムキッチン,収納スペース,室内洗濯機置場,都市ガス,C S,B S端子,オートロック,モニタ付オートロック,モニタ付インターホン,防犯カメラ,バルコニー,エレベーター,宅配BOX



物件種目	貸マンション
最寄駅	川崎
間取タイプ	ワンルーム
賃貸条件	賃料 73,000円
	礼金なし 敷金なし 保証金なし

物件所在地	神奈川県川崎市川崎区砂子2丁目 8-14		
交通	J R 京浜東北・根岸線 川崎 徒歩5分		
建物	建物名	アイル川崎ステーションプラザ 1305	
	構造・規模	R C 14階建/13階部分	
	使用部分積	21.03㎡	
	間取内訳	洋室7.7	
築年月	2010年10月	契約期間	2年
管理費等	15,000円/月 共益費なし 雑費なし		
駐車場			
現況	空家	入居日	即時
設備	B・T別浴室乾燥機,温水洗浄便座,ガスコンロ付,システムキッチン,収納スペース,室内洗濯機置場,都市ガス,C S,B S端子,オートロック,モニタ付オートロック,モニタ付インターホン,防犯カメラ,バルコニー,エレベーター,宅配BOX		
保険等	要		
備考	<ul style="list-style-type: none"> ・退去時クリーニング代 44,000円税込・ベルパック 33,000円税込一契約事務手数料・室内防音・ベルプラス初回登録料 ベルプラス 別途月額1,980円税込・火災保険・乗り付けサービス含む・鍵交換代 31,900円税込・保証会社加入必須 大手法人は応相談 日本賃貸住宅保証機構 初回賃料総額の50%・年毎10,000円・口座振替手数料 330円税込 解約予告2ヶ月前 短期解約違約金有り1年以内解約一般家賃2ヶ月分 1.5年以内解約一般家賃1.5ヶ月分・大手住宅利用の場合も転賃保証不可 契約開始日確定後のキャンセルの場合、違約金手数料を徴収させていただきます。契約開始日3日前キャンセルの場合、鍵交換費用・損害代を徴収させていただきます。法人契約の場合、条件によっては礼金上乗せになる場合がございます。社宅規定提出必須 更新料:新賃料1.5ヶ月賃料保証:加入要 その他 日本賃貸住宅保証機構 初回賃料総額の50%・年毎10,000円 ※お電話等に物件をご紹介する場合は、必ず弊社元付作成画面をお取り寄せください。 利用駅1:京浜東北線 川崎 徒歩7分 利用駅2:J R 東海道本線 川崎 徒歩5分 		

みずべや
水商売のお部屋

新宿本店 新宿区西新宿7-12-3小島ビル3階
TEL 03-6279-2032



みずべや
歌舞伎のお部屋

あずま通り店 新宿区歌舞伎町1-8-3良川ビル2階
TEL 03-6205-5732



みずべや
池袋のお部屋

池袋店 豊島区池袋2-4-2YKビル1階
TEL 03-6907-2660

貸マンション

川崎駅

スパシエフェリーチェ川崎 504

間取り
1K

専有面積
20.73㎡

築年月
2016年06月



チェックポイント！

主要採光面：北西向き、デザイナーズ、B・T別、浴室乾燥機、トイレ、洗面所、洗面所独立、ガスコンロ可、2口コンロ、システムキッチン、収納スペース、シューズボックス、洗濯機置場、都市ガス、フローリング、エアコン、インターネット対応、オートロック、モニタ付オートロック、モニタ付インターホン、防犯カメラ、バルコニー、エレベーター、宅配BOX



物件種目	貸マンション
最寄駅	川崎
間取タイプ	1K
賃貸条件	賃料 75,000円 礼金なし 敷金なし 保証金なし

物件所在地	神奈川県川崎市川崎区南町 18-19		
交通	J R 京浜東北・根岸線 川崎 徒歩9分		
建物	建物名	スパシエフェリーチェ川崎 504	
	構造・規模	RC 12階建/5階部分	
	使用部分積	20.73㎡	
	間取内訳		
築年月	2016年06月	契約期間	2年
管理費等	10,000円/月 共益費なし 雑費なし		
駐車場			
現況	居住中	入居日	2021年9月上旬予定
設備	B・T別、浴室乾燥機、トイレ、洗面所、洗面所独立、ガスコンロ可、2口コンロ、システムキッチン、収納スペース、シューズボックス、洗濯機置場、都市ガス、フローリング、エアコン、インターネット対応、オートロック、モニタ付オートロック、モニタ付インターホン、防犯カメラ、バルコニー、エレベーター...		
保険等	要 2年20,000円		
備考	二口コンロが付いた物件です。快適な一人暮らしを叶えるこちらの物件はいかがでしょうか。バルコニー付きの物件で、用途に合わせて活用できます。身支度にもお使いいただける、独立洗面所がある物件です。暑い夏、寒い冬には必須のエアコンが付いています。住み替えを考えるのなら、安心して暮らすことができるマンションへ。建物入口にはオートロックシステムがあり、空き巣対策もできています。(※) 賃貸保証：SYLAプレミアムクラブ：1,100円/月 更新料：新賃料1ヶ月 賃貸保証：加入費 クレディセゾン 初回保証料40% 年間保証料1万円 外国籍の方：初回保証料6.0%、月額保証料2% 貸主指定交代代等：有 27,500円～ 利用駅1：京急本線 京急川崎 徒歩11分		

みずいべや
水商売のお部屋

新宿本店 新宿区西新宿7-12-3小島ビル3階
TEL 03-6279-2032



みずいべや
歌舞伎のお部屋

あずま通り店 新宿区歌舞伎町1-8-3良川ビル2階
TEL 03-6205-5732



みずいべや
池袋のお部屋

池袋店 豊島区池袋2-4-2YKビル1階
TEL 03-6907-2660

ルーブル川崎六番館

間取り	賃料	管理費等
1K	78,000円	8,000円

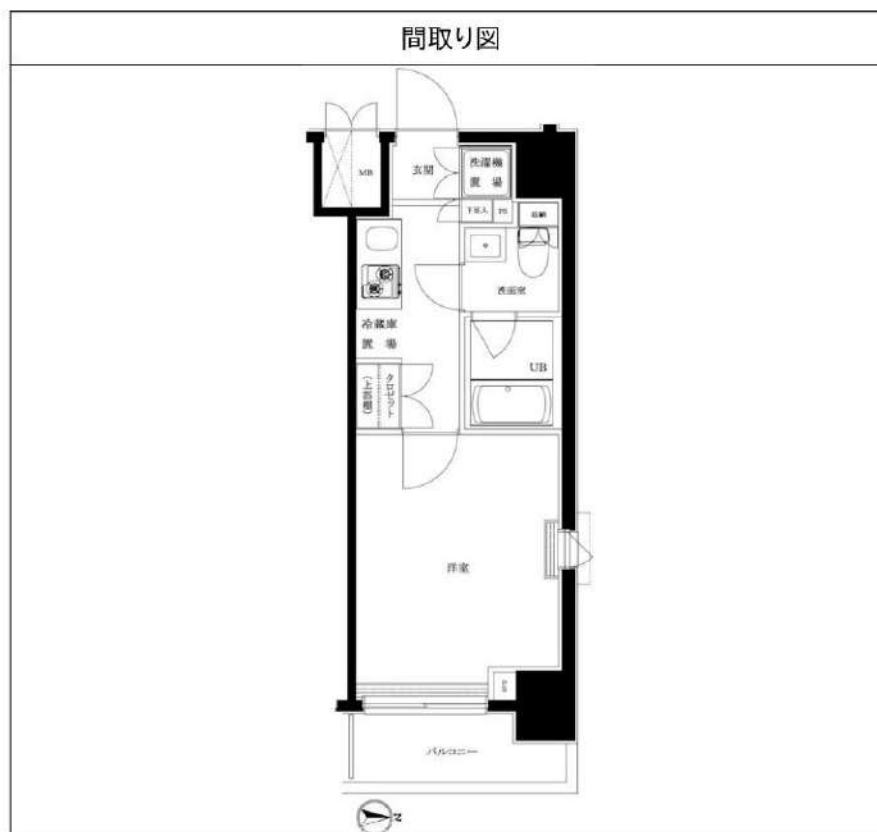
2面採光,オートロック,ダブルロック,ディンプルキー,モニタ付オートロック,角住戸,最上階,外壁タイル張り,分譲タイプ,メールボックス

外観



その他





敷金/保証金	0円	礼金/権利金	78,000円
敷引/償却金	0円	更新料	1ヶ月(新賃料)
その他費用	[一時金]TFD club: 17,000円, 鍵交換費用: 16,500円		
物件種別	マンション		
物件所在地	神奈川県川崎市幸区南幸町2丁目72番7号		
交通	京浜東北線 川崎駅 徒歩9分 京急本線 京急川崎駅 徒歩14分		
間取り詳細	11階: 洋室 6.00畳, K 2.50畳		
構造	鉄筋コンクリート 11階 / 11階建		
面積	22.04㎡	向き	東
築年月	2015年12月上旬	契約期間	普通借家契約 2年
駐車場		入居時期	2021年8月下旬
設備	24時間換気システム,2口コンロ,BS,CS,TVインターホン,エアコン,クローゼット,システムキッチン,シューズボックス,トイレ有,バス・トイレ別,バス有,フローリング,ユニットバス,温水洗浄便座,給湯,光ファイバー,室内洗濯機置場,照明付き,人感照明センサー,洗面台,浴室乾燥,24時間ゴミ出し可,エレベーター,宅配BOX,敷地内ゴミ置き場		
入居諸条件			
損害保険	要 18,000円 (2年)		
保証会社	必須 賃料+管理費の30%~40%		
備考			

みずいべや
水商売のお部屋

新宿本店 新宿区西新宿7-12-3小島ビル3階
TEL 03-6279-2032



みずいべや
歌舞伎のお部屋

あずま通り店 新宿区歌舞伎町1-8-3良川ビル2階
TEL 03-6205-5732



みずいべや
池袋のお部屋

池袋店 豊島区池袋2-4-2YKビル1階
TEL 03-6907-2660

貸マンション

川崎駅

グランシャルム川崎(グランシャルムカワサキ)

間取り
1K

専有面積
21.09㎡

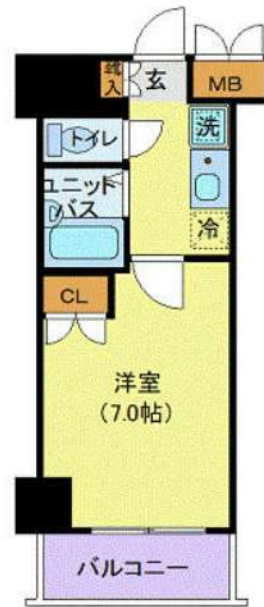
築年月
2005年03月



定期借家

チェックポイント！

駐輪場有,主要採光面:北東向き,常時ゴミ出し可能,分譲タイプ,最上階,24時間換気システム,B・T別,シャワー,トイレ,洗面台,ガスコンロ付,システムキッチン,収納スペース,全居室収納,クローゼット,シューズボックス,ベッド,冷蔵庫,照明器具,家具付き,家電付,室内洗濯機置場,洗濯機置場,給湯,都市ガス,フローリング,全居室フローリング,冷房,暖房,エアコン,インターネット対応,オートロック,防犯カメラ,バルコニー,エレベーター,宅配BOX



物件種目	貸マンション
最寄駅	川崎
間取タイプ	1K
賃貸条件	賃料 80,000円 礼金1ヶ月 敷金なし 保証金なし

物件所在地	神奈川県川崎市川崎区砂子2丁目		
交通	J R東海道本線 川崎 徒歩7分		
建物	建物名	グランシャルム川崎(グランシャルムカワサキ)	
	構造・規模	R C 14階建/14階部分	
	使用部分積	21.09㎡	
	間取内訳	洋室7畳/K2畳	
築年月	2005年03月	契約期間	2年
管理費等	10,500円/月 共益費なし 雑費なし		
駐車場			
現況	居住中	入居日	相談
設備	B・T別,シャワー,トイレ,洗面台,ガスコンロ付,システムキッチン,収納スペース,全居室収納,クローゼット,シューズボックス,ベッド,冷蔵庫,照明器具,家具付き,家電付,室内洗濯機置場,洗濯機置場,給湯,都市ガス,フローリング,全居室フローリング,冷房,暖房,エアコン,インターネット対...		
保険等	要 2年20,000円		
備考	SETUP賃貸 livemax1500 SETUP賃貸で検索 仲介業者様専用サイトはこちら IDとバス共に livemax1500 鍵交換代:22,000円 クリーンコート代:33,000円 事務手数料:11,000円 更新料:新賃料1ヶ月 賃貸保証:加入要 初回保証料総賃料の100%:更新料1万円/年 利用駅1:京急本線 京急川崎 徒歩5分 利用駅2:京急本線 八丁畷 徒歩14分		

みずいばや
水商売のお部屋

新宿本店 新宿区西新宿7-12-3小島ビル3階
TEL 03-6279-2032



みずいばや
歌舞伎のお部屋

あずま通り店 新宿区歌舞伎町1-8-3良川ビル2階
TEL 03-6205-5732



みずいばや
池袋のお部屋

池袋店 豊島区池袋2-4-2YKビル1階
TEL 03-6907-2660

ルーブル川崎中丸子式番館 412

間取り	賃料	管理費等
1K	82,000円	8,000円

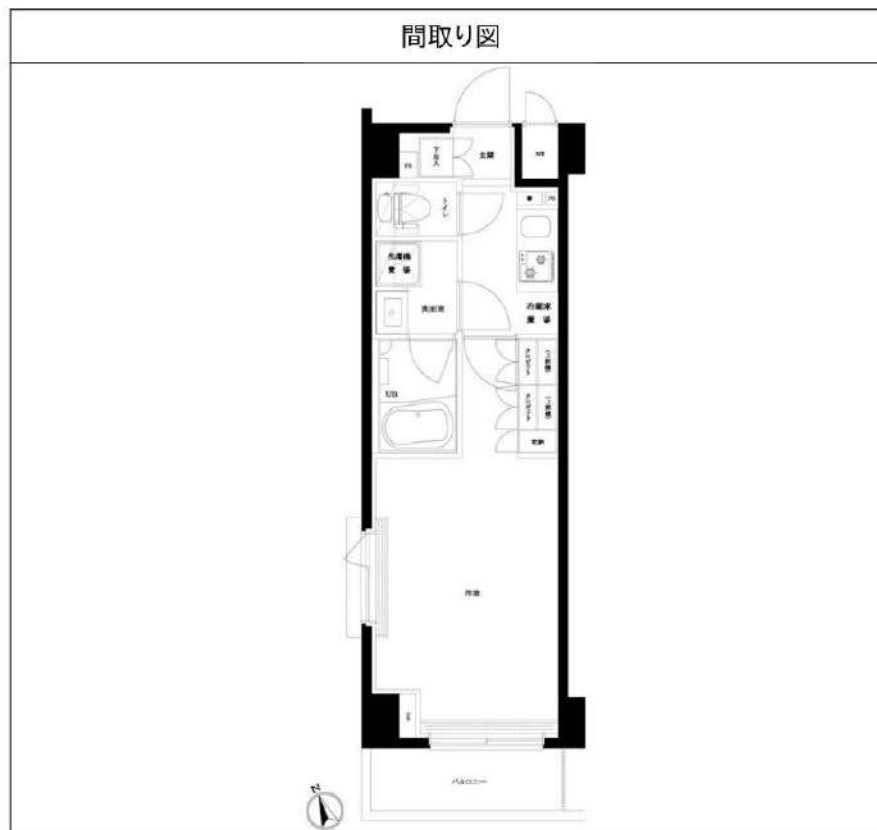
24時間緊急通報システム,2F以上,2面採光,オートロック,ダブルディンプルキー,ディンプルキー,モニタ付オートロック,角住戸,防犯ガラス,外壁タイル張り,防犯カメラ,メールボックス

外観



その他





敷金/保証金	0円	礼金/権利金	82,000円
敷引/償却金		更新料	1ヶ月(新賃料)
その他費用	[備考]一時金 TFDclub 17,000円,一時金 鍵交換費用 16,500円		
物件種別	マンション		
物件所在地	神奈川県川崎市中原区中丸子字西村459番6		
交通	南武線 向河原駅 徒歩9分 横須賀線 武蔵小杉駅 徒歩14分 東急東横線 武蔵小杉駅 徒歩19分		
間取り詳細	3階: 洋室 7.50畳, K 1.50畳		
構造	鉄筋コンクリート 4階 / 7階建		
面積	25.50㎡	向き	南西
築年月	2019年3月下旬	契約期間	普通借家契約 2年
駐車場		入居時期	2021年9月上旬
設備	24時間換気システム,2口コンロ,BS,CS,TVインターホン,エアコン,ガスコンロ設置済,ガス給湯,クローゼット,システムキッチン,シャワー,トイレ有,バス・トイレ別,バス有,フローリング,火災報知機,光ファイバー,室内洗濯機置場,照明付き,人感照明センサー,洗面化粧台,洗面所独立,全室照明付き,浴室乾燥,浴室暖房,24時間ゴミ出し可,エレベーター,宅配BOX		
入居諸条件			
損害保険	要 18,000円(2年)		
保証会社	必須 初回(家賃+管理費)30~40%		
備考	※バルコニー喫煙禁止		

みずいばや
水商売のお部屋

新宿本店 新宿区西新宿7-12-3小島ビル3階
TEL 03-6279-2032



みずいばや
歌舞伎のお部屋

あずま通り店 新宿区歌舞伎町1-8-3良川ビル2階
TEL 03-6205-5732



みずいばや
池袋のお部屋

池袋店 豊島区池袋2-4-2YKビル1階
TEL 03-6907-2660

貸マンション

川崎駅

スカイコート川崎西口第2(スカイコートカワサキニシグチツ) 404

間取り
1K

専有面積
21.60㎡

築年月
2010年09月



定期借家

チェックポイント！

駐輪場有,主要採光面:南向き,高齢者相談,外観タイル張り,常時ゴミ出し可能,分譲タイプ,24時間換気システム,閑静な住宅街, B・T別,シャワー,浴室乾燥機,トイレ,温水洗浄便座,洗面台,洗面所独立,ガスコンロ付,2口コンロ,システムキッチン,グリル,収納スペース,クローゼット,シューズボックス,ベッド,冷蔵庫,照明器具,家具付き,家電付,室内洗濯機置場,給湯,都市ガス,フローリング,冷房,暖房,エアコン, C S, B S端子,インターネット対応,光ファイバー,オートロック,モナ付オートロック,モナ付インターホン,防犯カメラ,バルコニー,エレベーター,宅配BOX



物件種目	貸マンション
最寄駅	川崎
間取タイプ	1K
賃料条件	賃料 83,000円
	礼金1ヶ月 敷金なし 保証金なし

物件所在地	神奈川県川崎市幸区大宮町 19-5		
交通	J R東海道本線 川崎 徒歩5分		
建物	建物名	スカイコート川崎西口第2(スカイコートカワサキニシグチツ) 404	
	構造・規模	RC 13階建/4階部分	
	使用部分積	21.60㎡	
	間取内訳	洋室6畳/K2畳	
築年月	2010年09月	契約期間	2年
管理費等	10,500円/月 共益費なし 雑費なし		
駐車場			
現況	入居日	相談	
設備	B・T別,シャワー,浴室乾燥機,トイレ,温水洗浄便座,洗面台,洗面所独立,ガスコンロ付,2口コンロ,システムキッチン,グリル,収納スペース,クローゼット,シューズボックス,ベッド,冷蔵庫,照明器具,家具付き,家電付,室内洗濯機置場,給湯,都市ガス,フローリング,冷房,暖房,エアコン, C...		
保険等	要 2年20,000円		
備考	SETUP賃貸 livemax1500 SETUP賃貸で検索 仲介業者様専用サイトはこちら IDとパス共に livemax1500 事務手数料:11,000円 鍵交換代:22,000円 クリーンコート代:33,000円 更新料:新賃料1ヶ月 賃貸保証:加入要 MSS 初回保証料:賃料総額100% 継続保証料:10,000円/年 利用駅1:京急本線 京急川崎 徒歩14分 利用駅2:京急本線 八丁畷 徒歩13分		

みずいべや
水商売のお部屋

新宿本店 新宿区西新宿7-12-3小島ビル3階
TEL 03-6279-2032



みずいべや
歌舞伎のお部屋

あずま通り店 新宿区歌舞伎町1-8-3良川ビル2階
TEL 03-6205-5732



みずいべや
池袋のお部屋

池袋店 豊島区池袋2-4-2YKビル1階
TEL 03-6907-2660

新築ペット可高級分譲賃貸マンション

ARCOBALENO MUSASHIKOSUGI

JR南武線・横須賀線・湘南新宿ライン・埼京線

『武蔵小杉』

駅徒歩12分

東急東横線・目黒線『武蔵小杉』駅徒歩14分

新築

敷金0

名称：ARCOBALENO MUSASHIKOSUGI
 (アルコバレーノ武蔵小杉)
 所在地：神奈川県川崎市中原区市ノ坪361番7号
 構造：鉄筋コンクリート造 地上7階建
 竣工：2021年7月
 入居日：即入居
 交通：東急東横線・目黒線『武蔵小杉』駅徒歩14分
 JR横須賀線・南武線・湘南新宿ライン・埼京線
 『武蔵小杉』駅徒歩12分
 東急東横線『元住吉』駅徒歩14分
 JR南武線『向河原』駅徒歩12分

その他：保証会社利用のこと
 初回保証料：毎月支払い合計額の30~40%
 ①エポス②ルームバンクインシュア
 ☆学割プラン有 (10,000円~)
 1年ごと更新料10,000円
 保証会社利用しない場合、敷金2ヶ月



ペット飼育可能
 ※猫・小型犬いずれか1匹
 飼育時は敷金プラス1ヶ月
 (体高50cm以内・体重10kgまで)



★ライフラインに関して★※申込自由※
 ※Pint電気→音速通信後、Pint電気申込メールがきます
 ※オール電化対象外
 ※電気含むその他ライフライン→ライフアップからご案内
 事前にご案内をお願いします! ※対象物件あり



賃貸条件：敷金0ヶ月/礼金1ヶ月
 更新料 新賃料の1ヶ月分
 文書事務手数料 5,500円 (税込)
 振替事務手数料 330円/月 (税込)
 ※短期解約違約金特約
 1年未満2ヶ月 2年未満1ヶ月

火災保険：18,000円

～設備概要～

- *TVモニター付オートロック
- *2口ガスシステムキッチン ※A2・B2はそれぞれの反転タイプ
- *独立洗面台 (シャンプードレッサー)
- *浴室換気暖房乾燥機
- *室内洗濯防水パン
- *二重サッシ
- *エアコン1基
- *ウォッシュレット
- *インターネット・Wi-Fi無料 (イープロードコミュニケーションズ)
- *BS・CSアンテナ
- *宅配ボックス・メールボックス
- *敷地内ゴミ置き場
- *駐車場2台 ※サイズ要確認 (14,000円/月、敷金2ヵ月)
- *バイク置き場6台 (3,000円/月、敷金2ヵ月、幅1,000mm・長さ2,300mm)
- *駐輪場42台 (無料、ステッカー有)

A1タイプ

B1タイプ

Cタイプ



図面と現況が異なる場合は、現況優先と致します

【募集条件表】

7F	705		704		703		702		701	
	1K	C	1K	B1	1K	B2	1K	B1	1K	B2
	21.94㎡		21.56㎡		21.56㎡		21.56㎡		21.56㎡	
	¥88,500		¥88,500		¥88,500		¥88,500		¥88,500	
6F	607		606		605		604		603	
	1K	C	1K	B1	1K	B2	1K	B1	1K	B2
	21.94㎡		21.56㎡		21.56㎡		21.56㎡		21.56㎡	
	¥88,000		¥88,000		¥88,000		¥88,000		¥88,000	
5F	508		507		506		505		504	
	1K	B1	1K	B2	1K	B1	1K	B2	1K	B1
	21.56㎡		21.56㎡		21.56㎡		21.56㎡		21.56㎡	
	¥87,500		¥87,500		¥87,500		¥87,500		¥87,500	
4F	410		409		408		407		406	
	1K	A1	1K	A2	1K	B1	1K	B2	1K	B1
	21.56㎡		21.56㎡		21.56㎡		21.56㎡		21.56㎡	
	¥87,000		¥87,000		¥87,000		¥87,000		¥87,000	
3F	310		309		308		307		306	
	1K	A1	1K	A2	1K	B1	1K	B2	1K	B1
	21.56㎡		21.56㎡		21.56㎡		21.56㎡		21.56㎡	
	¥86,500		¥86,500		¥86,500		¥86,500		¥86,500	
2F	210		209		208		207		206	
	1K	A1	1K	A2	1K	B1	1K	B2	1K	B1
	21.56㎡		21.56㎡		21.56㎡		21.56㎡		21.56㎡	
	¥86,000		¥86,000		¥86,000		¥86,000		¥86,000	
1F	106		105		104		103		102	
	1K	A1	1K	A2	1K	B1	1K	B2	1K	B1
	21.56㎡		21.56㎡		21.56㎡		21.56㎡		21.56㎡	
	¥84,000		¥84,000		¥84,000		¥84,000		¥84,000	

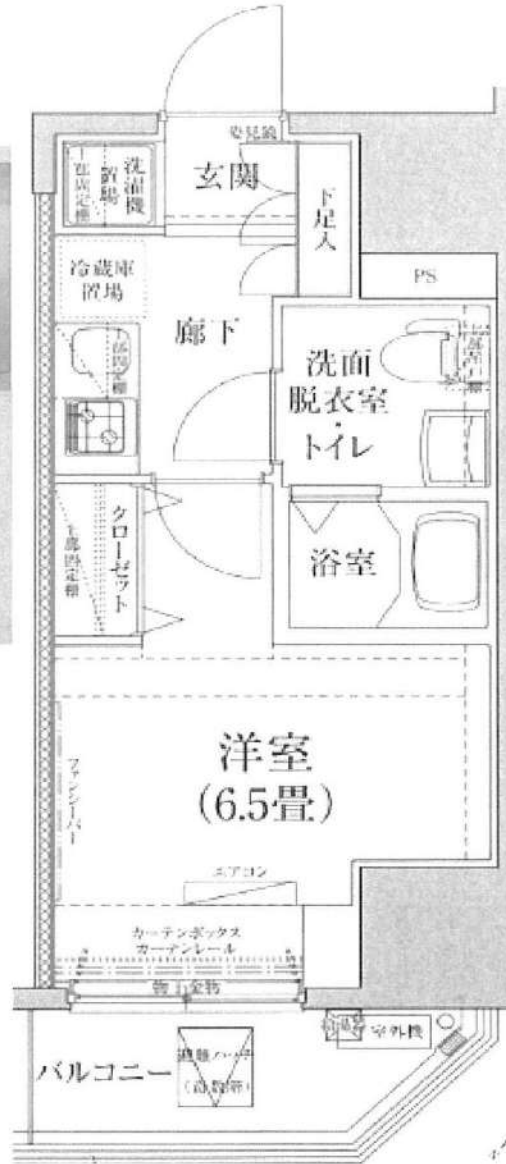
階数ごとにフローリング・建具の色が異なります
 奇数階…ホワイト系
 偶数階…ブラウン系

複数路線
 利用可能♪

管理費 10,000円
 インターネット・Wi-Fi無料
 【全室西向き】

※退去時、賃主の指定業者による室内のクリーニング費用(38,500円・税込)・エアコン内部洗浄(11,000円・税込/台)は借主様負担となります。

築浅賃貸マンション



- ・24Hゴミ出しOK
- ・システムキッチン
- ・24時間換気
- ・風呂トイレ別
- ・2線利用可能
- ・独立洗面台
- ・ファンシーバー
- ・ウォッシュレット
- ・室内洗濯機置場
- ・オートロック
- ・玄関横姿見鏡
- ・シューズBOX
- ・クローゼット

号室	賃料(管理費込)
202	96,000
502	9 済 00
902	9 済 00
1102	9 済 00

物件名	ルフレプレミアム川崎		
最寄駅	川崎		
間取り	1K		
賃料	84,000円		
敷金	1ヶ月		
礼金	0ヶ月		
号室	202・ 済 ・ 済 ・1 済 2号室		
物件所在地	神奈川県川崎市川崎区砂子1丁目5番11		
交通	京浜急行線 京急川崎駅 徒歩4分 JR東海道線 京浜東北線 南部線 川崎駅 徒歩6分		
建築構造	鉄筋コンクリート造 地上13階建		
管理費	12,000円	その他費用	無
専有面積	22.77㎡	バルコニー面積	3.44㎡
建築年月	令和1年7月	総戸数	36戸
管理形態	全部委託	環境	
駐車場	無	駐輪場	有
入居予定	相談	引き渡し	相談
設備	・エレベーター ・外壁タイル張り ・サムターン回対策 ・オートロック ・カラーモニターインターホン ・BS/CS		
備考	◇保証会社加入必須 ◇要火災保険加入 ◇本人住民票 ◇法人相談可		

フリーレント1ヶ月!



図面と現状が相違のある場合は現状を優先とします。

みずいべや
水商売のお部屋

新宿本店 新宿区西新宿7-12-3小島ビル3階
TEL 03-6279-2032



みずいべや
歌舞伎のお部屋

あずま通り店 新宿区歌舞伎町1-8-3長川ビル2階
TEL 03-6205-5732



みずいべや
池袋のお部屋

池袋店 豊島区池袋2-4-2YKビル1階
TEL 03-6907-2660

新築貸マンション

新丸子駅

レアライズ新丸子(レアライズシンマルコ) 402

間取り
1K

専有面積
21.15㎡

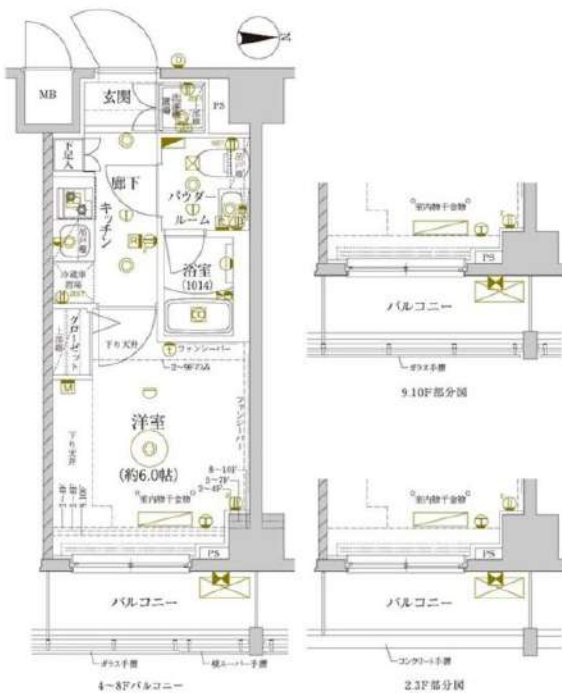
築年月
2021年07月



新築

チェックポイント!

バイク置場有,駐輪場有,主要採光面: 東向き,ペット相談,外観タイル張り,常時ゴミ出し可能,24時間換気システム,B・T別,浴室乾燥機,温水洗浄便座,洗面台,洗面所独立,ガスコンロ付,2口コンロ,システムキッチン,クローゼット,シューズボックス,室内洗濯機置場,給湯,都市ガス,フローリング,エアコン,C S, B S端子,インターネット使用料無料,オートロック,モニター付インターホン,防犯カメラ,バルコニー,エレベーター,宅配BOX



物件種目	新築貸マンション
最寄駅	新丸子
間取タイプ	1K
賃料条件	賃料 86,000円
	礼金なし 敷金なし 保証金なし

物件所在地	神奈川県川崎市中原区丸子通1丁目 667-5		
交通	東急東横線 新丸子 徒歩3分		
建物	建物名	レアライズ新丸子(レアライズシンマルコ) 402	
	構造・規模	RC 10階建/4階部分	
	使用部分積	21.15㎡	
	間取内訳	洋室6畳	
築年月	2021年07月	契約期間	1年
管理費等	10,000円/月 共益費なし 雑費なし		
駐車場	なし		
現況	空家	入居日	即時
設備	B・T別,浴室乾燥機,温水洗浄便座,洗面台,洗面所独立,ガスコンロ付,2口コンロ,システムキッチン,クローゼット,シューズボックス,室内洗濯機置場,給湯,都市ガス,フローリング,エアコン,C S, B S端子,インターネット使用料無料,オートロック,モニター付インターホン,防犯カメラ,バルコニー...		
保険等	要 1年10,000円		
備考	★諸条件はレイنزの図面が優先となります ★諸条件はレイنزの図面が優先となります 契約事務手数料:3,300円 あんしんサポートα(1年間):16,500円 更新料:新賃料0.75ヶ月 賃貸保証:加入要ルームバンクインシュア(賃料総額の50%)※月額払いプランも選択可能 利用駅1:東急目黒線新丸子徒歩3分 利用駅2:JR横須賀線 武蔵小杉徒歩9分		

みずべや 水商売のお部屋
新宿本店 新宿区西新宿7-12-3小島ビル3階
 TEL 03-6279-2032



みずべや 歌舞伎のお部屋
あずま通り店 新宿区歌舞伎町1-8-3良川ビル2階
 TEL 03-6205-5732



みずべや 池袋のお部屋
池袋店 豊島区池袋2-4-2YKビル1階
 TEL 03-6907-2660

貸マンション

新川崎駅

ドゥーエ新川崎 0603

間取り
1K

専有面積
21.95㎡

築年月
2010年12月



チェックポイント！

フリーレント：1ヶ月(※1年以内での解約の場合、FR付与分の解)、主要採光面：北東向き、B・T別、オートバス、シャワー、浴室乾燥機、トイレ、洗面台、2口コンロ、システムキッチン収納スペース、シューズ1C、室内洗濯機置場、都市ガス、フローリング、エアコン、CS、BS端子、CATV、光ファイバー、オートロック、モニタ付オートロック、防犯カメラ、バルコニー、エレベーター、宅配BOX



物件種目	貸マンション
最寄駅	新川崎
間取タイプ	1K
賃貸条件	賃料 86,000円
	礼金なし 敷金なし 保証金なし

物件所在地	神奈川県川崎市幸区鹿島田1丁目		
交通	J R横須賀線 新川崎 徒歩8分		
建物	建物名	ドゥーエ新川崎 0603	
	構造・規模	RC 7階建/6階部分	
	使用部分積	21.95㎡	
	間取内訳	洋6.9	
築年月	2010年12月	契約期間	2年
管理費等	なし 共益費8,000円/月 雑費なし		
駐車場	なし		
現況	空家	入居日	即時
設備	B・T別、オートバス、シャワー浴室乾燥機、トイレ洗面台、2口コンロ、システムキッチン収納スペース、シューズ1C、室内洗濯機置場、都市ガス、フローリング、エアコン、CS、BS端子、CATV、光ファイバー、オートロック、モニタ付オートロック防犯カメラ、バルコニー、エレベーター、宅配...		
保険等	要 2年19,000円		
備考	☆フローリング色(ナチュラル系) ☆周辺には飲食店やスーパー、コンビニもあり生活に便利♪ 更新料:新賃料1ヶ月 賃貸保証:加入要 RentQuick(クレディセゾン) 利用駅1:JR南武線 鹿島田 徒歩2分		

みずいべや
水商売のお部屋

新宿本店 新宿区西新宿7-12-3小島ビル3階
TEL 03-6279-2032



みずいべや
歌舞伎のお部屋

あずま通り店 新宿区歌舞伎町1-8-3良川ビル2階
TEL 03-6205-5732



みずいべや
池袋のお部屋

池袋店 豊島区池袋2-4-2YKビル1階
TEL 03-6907-2660

1 K

インターネット接続料が無料 (NTT光回線)、J R・東急「武蔵小杉」駅から徒歩8分、鉄筋コンクリート造7階建。共用部にオーロック・防犯カメラ・宅配ボックス有り。専用部にドラム式洗濯乾燥機・浴室乾燥機・TVモニター付インターフォン・エアコン有り。

カスティア武蔵小杉 0 2 1 1

建物外観



Room Plan

専有面積: 25.19㎡



室内・設備・周辺写真

立体駐車場



共用廊下



エントランス



外観



【賃貸条件】

賃料	97,000円		
共益費	8,000円		
駐車場	-		
敷金	2ヶ月	礼金	なし

【物件概要】

※貸主区分：一般オーナー

所在地	神奈川県川崎市中原区今井上町2番21号		
間取り	1K	専有面積	25.19㎡
間取り詳細	洋室6.8帖・K3帖		
物件種別	マンション	建物構造	鉄筋コンクリート造
階数	2/7階建	築年月	2007年11月
入居可能日	2021年10月23日	商品名	その他
交通	東急東横線 武蔵小杉駅 徒歩8分 南武線 武蔵小杉駅 徒歩8分		

【設備情報】

エアコン	温水洗浄暖房便座	TVインターホン
浴室換気乾燥機	オートロック	鍵種類：デンプル錠
防犯カメラ	追い焚き給湯	BSアンテナ
CSアンテナ	エレベーター	居室照明
宅配ボックス	駐輪場	クローゼット
24時間電話受付	フローリング	シューズボックス
システムキッチン	独立キッチン	洗面台
ガス種別：都市ガス		排水：公共下水

【備考】

更新料1ヶ月

仲介手数料 保険 有り 家財保険加入の必要があります。

鍵交換費用：22,000円 原則1年未満で解約された場合は違約金が発生します。

注意事項

- 保証会社利用原則必須【初回保証料40%、更新料10,000円~/年】
- 保証会社利用時敷金1ヶ月

9/17～内覧開始予定(先行申込受付中)

みずいべや
水商売のお部屋

新宿本店 新宿区西新宿7-12-3小島ビル3階
TEL 03-6279-2032



みずいべや
歌舞伎のお部屋

あずま通り店 新宿区歌舞伎町1-8-3良川ビル2階
TEL 03-6205-5732



みずいべや
池袋のお部屋

池袋店 豊島区池袋2-4-2YKビル1階
TEL 03-6907-2660