

★ 賃料発生：原則申込日より2週間以内(退去前内装状況に応じ変更有)

# スカイコート後楽園壱番館

分譲賃貸マンション

都営大江戸線・三田線 「春日」駅 徒歩7分  
東京外口丸ノ内線 「後楽園」駅 徒歩9分

## 《物件概要》

所在地：東京都文京区白山1-1-6  
構造：鉄筋コンクリート造 地上 14階建て  
竣工：2005年11月 総戸数：74戸

## 《賃貸条件》

敷金：0ヶ月 礼金：1ヶ月  
契約期間：2年 更新料：1.5ヶ月  
※1年未満の解約：違約金として賃料の1ヶ月分  
保証会社：【初回保証料 賃料+管理費の50%】  
加入条件：必須加入  
鍵交換費用：27,500円(税込)  
指定家財保険加入：20,000円(2年間)  
月々口座引落手数料 330円(税込)

退去時ルームクリーニング費用 49,500円(税込) **退去後請求**  
退去時エアコンクリーニング費用 13,200円(税込) / 1台  
\*退去後の請求になります。(最低限掛かる費用)室内状況の汚損破損は別途請求

## 《設備概要》

防犯カメラ・宅配BOX・EV・TVモニター付オートロック  
エアコン・バス/トイレ別・室内洗濯機置場・システムキッチン(2口ガスコンロ)  
浴室暖房換気乾燥機・二点式ユニットバス・温水洗浄便座・BS/CS110(別途契約)  
インターネット(NTTフレッツ光/KDDIau光/つなぐネット光ファイバー)別途契約  
★駐輪場/駐車場(空要確認)下記記載の建物管理会社★

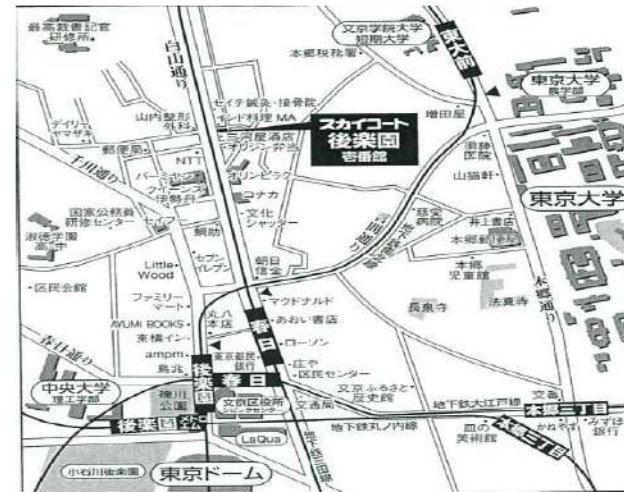
号室	賃料	管理費	退去予定
302	72,000円	10,000円	即入居

スカイコート  
後楽園  
壱番館



B<sup>1</sup>K  
TYPE

- 専有面積 / 20.94㎡ (6.33坪)
- バルコニー面積 / 2.73㎡ (0.82坪)



みずいべや  
水商売のお部屋  
新宿本店 新宿区西新宿7-12-3小島ビル3階  
TEL 03-6279-2032



みずいべや  
歌舞伎のお部屋  
あずま通り店 新宿区歌舞伎町1-8-3良川ビル2階  
TEL 03-6205-5732



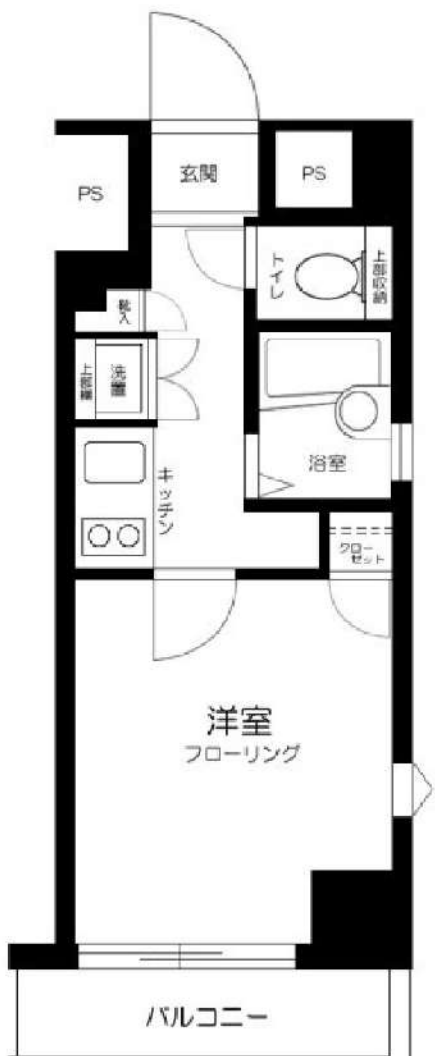
みずいべや  
池袋のお部屋  
池袋店 豊島区池袋2-4-2YKビル1階  
TEL 03-6907-2660

～分譲賃貸マンション～

# スカイコート東大前壱番館

602号室

## ☆角部屋☆



楽っ越し  
サービス  
利用  
可能

- バス・トイレ別
- モニター付オートロック
- 宅配BOX
- エレベーター
- エアコン1基
- 室内洗濯
- クローゼット
- システムキッチン
- 2口ガスコンロ

通常損耗は貸主負担です。  
通常の汚れ・損耗は借りている人には  
修繕義務はありません。

南北線

東大前駅徒歩3分

都営三田線白山駅 徒歩10分  
都営大江戸線春日駅 徒歩12分

賃料 **80,000 円**

管理費 **8,000円**

敷金 **1** ヶ月 礼金 **1** ヶ月

現況 **9月14日退去予定**

### 物件概要

所在地: 東京都文京区西片2丁目18-19  
構造: RC地上9階建  
総戸数: 33戸  
築年数: 2004年8月  
間取り: 1K  
広さ: 19.39㎡

### 必要書類等

身分証明書 (要申込時コピー)  
収入証明  
家賃口座引落 (手数料は契約者負担となります)  
設備緊急受付システム料 2年間 7,700円  
住宅総合保険 2年間 20,000円  
解約時敷金償却 1ヶ月 (法人契約に限り相談可)  
鍵交換代 24200円  
契約期間: 2年  
更新料: 新賃料の1ヶ月分

当社指定の保証会社をご利用頂くことが契約条件となります。

※入居審査時に保険証を必ずご提出して頂きます※  
提出時は記号番号・保険者番号は隠して撮影、  
スキャンを行ってください。

**みずいばや**  
水商売のお部屋

**新宿本店** 新宿区西新宿7-12-3小島ビル3階  
TEL 03-6279-2032



**みずいばや**  
歌舞伎のお部屋

**あずま通り店** 新宿区歌舞伎町1-8-3良川ビル2階  
TEL 03-6205-5732



**みずいばや**  
池袋のお部屋

**池袋店** 豊島区池袋2-4-2YKビル1階  
TEL 03-6907-2660

☆上野浅草バスアクセス良好・バス停1分・無料Wi-Fi・ペット相談☆



メイクデザイン三ノ輪 602

賃貸マンション



1K	専有面積	25.92㎡
賃料	84,000円	
管理費	8,000円	
礼金	1ヶ月	敷金 1ヶ月
入居時期	予定 2021年10月23日	



※図面と異なる場合は現況を優先となります。  
※賃料発生日は申込から原則2週間となります。

◆アクセス 東京メトロ日比谷線「三ノ輪」駅徒歩 12分

つくばエクスプレス「浅草 [つくばEXP]」駅徒歩14分 東京メトロ日比谷線「南千住」駅徒歩17分

◆物件概要

- ・住所/東京都台東区千束4丁目 1-8
- ・構造/鉄筋コンクリート造地上階数 12階
- ・築年数/2017年11月
- ・駐車場/無・駐輪場/設備有 ・バイク置き場/設備有 ※設備有の場合は要問い合わせ
- ・向き/北東
- ・契約期間/普通借家契約 2年
- ・更新料/新賃料の 1.5 ヶ月+更新事務手数料16,500円 (税込)

◆初期費用

- ①保証委託料/にじいろ◎月額保証料：賃料+管理費の1%※最低保証料1,000円 ◎初回保証委託料：賃料+管理費+月額保証料の80%◎決済手数料：毎月550円(税込)
- ②損害保険/有り 火災保険 24ヶ月 23,000円
- ③当月分日割賃料
- ④翌月分賃料
- ⑤その他費用/安心入居サポート (税込・必須) :16500円 鍵交換費用 (税込・必須) :27500円

◆入居諸条件

ペット(相談), ルームシェア(相談), 外国人入居(相談), 学生専用(可), 楽器使用(相談), 高齢者(相談), 子供(不可), 事務所(不可), 性別(不問), 単身(可), 二人入居(相談), 法人(可)

◆設備

2F以上,オートロック,ダブルロック,ディンプルキー,モニタ付オートロック,デザイナーズ,外壁タイル張り,防犯カメラ,メールボックス,24時間換気システム,2口コンロ,B.S,C.S,インターホン,エアコン,ガス給湯,クローゼット,システムキッチン,シューズボックス,ネット使用料不要,バス・トイレ別,フローリング,マルチメディアコンセント,ユニットバス,温水洗浄便座,高速ネット対応,室内洗濯機置場,人感照明センサー,洗面化粧台,洗面所独立,洗面台,浴室乾燥,24時間ゴミ出し可,エレベーター,宅配BOX,敷地内ゴミ置き場

◆備考

短期解約違約金有 (1年末満解約賃料+管理費1.5ヶ月分)  
2ヶ月前解約予告

先行申込可

法人契約の場合：礼金1か月追加で法人規定ご相談可能

退去時ルームクリーニング費用(税込):39,600円

退去時エアコン内部洗浄費用(税込)：13,200円/台

ネット無料：Wiz (全戸一括型、使用時の環境・状況により速度が低下する場合は有)

ペット飼育相談 (犬または猫2匹まで) 飼育の際は1匹につき敷金1ヶ月追加、退去時償却

楽器使用相談可；但し消音機能付き・他の居住者よりクレームがあった場合即時使用中止

◆周辺施設

・ローコスト100LS台東浅草五丁目店

・まいばすけっと 千束4丁目店

※作成時データの為、現状とは異なる場合がございます。

・ファミリーマート 吉のや日本堤店

・セブンイレブン 浅草店



水商売のお部屋

新宿本店 新宿区新宿7-12-3小島ビル3階  
TEL 03-6279-2032



歌舞伎のお部屋

あずま通り店 新宿区歌舞伎町1-8-3長川ビル2階  
TEL 03-6205-5732



池袋のお部屋

池袋店 豊島区池袋2-4-2YKビル1階  
TEL 03-6907-2660

～分譲賃貸マンション～

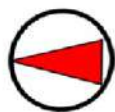
ARTESSIMO LARGO

701号室

日比谷線

入谷駅徒歩5分

山手線鶯谷駅 徒歩13分  
つくばエクスプレス浅草駅 徒歩13分



☆角部屋☆



- バス・トイレ別
- オートロック
- 宅配BOX
- エレベーター
- エアコン基
- 室内洗濯
- 収納
- 洗面台

通常損耗は貸主負担です。  
通常の汚れ・損耗は借りている人には  
修繕義務はありません。

賃料 **85,000 円**

管理費 **10,000円**

敷金 **1** ヶ月 礼金 **1** ヶ月

現況 **10月6日退去予定**

物件概要

所在地: 東京都台東区入谷 2丁目22-6  
 構造: RC地上11階建  
 総戸数: 24戸  
 築年数: 2014年10月  
 間取り: 1K  
 広さ: 25.18㎡

必要書類等

身分証明書 (要申込時コピー)  
 収入証明  
 家賃口座引落 (手数料は契約者負担となります)  
 設備緊急受付システム料 2年間 7,700円  
 住宅総合保険 2年間 20,000円  
 解約時敷金償却 1ヶ月 (法人契約に限り相談可)  
 鍵交換代 24200円  
 契約期間: 2年  
 更新料: 新賃料の1ヶ月分

当社指定の保証会社をご利用頂くことが契約条件となります。

※入居審査時に保険証を必ずご提出して頂きます※  
提出時は記号番号・保険者番号は隠して撮影、  
スキャンを行ってください。

みずいべや  
水商売のお部屋

新宿本店 新宿区西新宿7-12-3小島ビル3階  
TEL 03-6279-2032



みずいべや  
歌舞伎のお部屋

あずま通り店 新宿区歌舞伎町1-8-3良川ビル2階  
TEL 03-6205-5732



みずいべや  
池袋のお部屋

池袋店 豊島区池袋2-4-2YKビル1階  
TEL 03-6907-2660

# 築浅分譲賃貸マンション

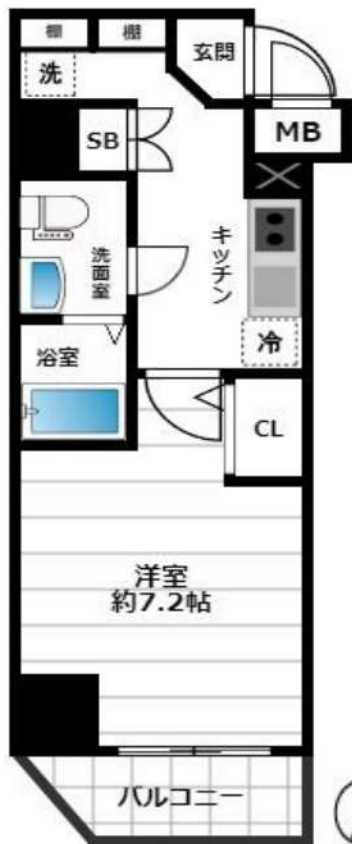


★ネット無料(Wifi)



日比谷線  
『三ノ輪』駅徒歩5分  
日比谷線  
『入谷』駅徒歩13分

★ペット相談  
(犬・猫1匹まで)



物件名	イアース三ノ輪	
間取	1K	
賃料	¥86,000	
管理費	¥10,000	
礼金・敷金	礼金1ヶ月・敷金0ヶ月	
住所	東京都台東区竜泉3-39-4	
交通	日比谷線「三ノ輪」駅徒歩5分	
	日比谷線「入谷」駅徒歩13分	
構造・規模	鉄筋コンクリート造11階建	
専有面積	25.68㎡	
部屋番号	201	
築年月日	2020年3月	
契約の種類	普通賃貸借契約	
契約期間	2年間 (解約予告:1ヶ月前)	
更新料	新賃料の1ヶ月分	更新事務手数料:0.55ヶ月
現況	即入居	
設備他	<ul style="list-style-type: none"> <li>・TVモニター付きオートロック・エレベーター・宅配BOX</li> <li>・エアコン・シャブードレッサー・浴室乾燥機</li> <li>・ウォシュレット・洗濯機置場</li> <li>・システムキッチン2口</li> </ul>	
備考	<ul style="list-style-type: none"> <li>※ペット飼育の場合は礼金2ヶ月です。</li> <li>※短期解約違約金特約有(1年未満1ヶ月)</li> </ul>	

家財総合保険に加入いただけます。(2年間、22,000円)  
 保証会社(エボスROOMiD)初回賃料総額の50%(月次1%、口座振替時引落)  
 保証会社(クレデンス)初回賃料総額の50%(更新1年毎10,000円口座振替330円)  
 契約事務手数料3,000円(別途消費税)  
 鍵交換代25,000円(別途消費税)の負担いただけます。  
 解約時の室内清掃費用は借主(入居者)の負担となります。

※図面と現況が異なる場合には現況を優先致します。

みずいばや  
水商売のお部屋

新宿本店 新宿区西新宿7-12-3小島ビル3階  
TEL 03-6279-2032



みずいばや  
歌舞伎のお部屋

あずま通り店 新宿区歌舞伎町1-8-3良川ビル2階  
TEL 03-6205-5732



みずいばや  
池袋のお部屋

池袋店 豊島区池袋2-4-2YKビル1階  
TEL 03-6907-2660

外観



間取り



※反転タイプになります。

AXAS文京関口

606

賃料	89,500円		
管理・共益費	管理費 15,000円	共益費 0円	
間取り	1K	物件種別	マンション
雑費	-	振替手数料	550円
敷金	-	礼金	1.0ヶ月
保証金	-	敷引/償却	-/-
交通	東京メトロ有楽町線「江戸川橋」駅 徒歩 2分 東京メトロ東西線「神楽坂」駅 徒歩 9分		
物件所在地	東京都文京区関口一丁目8-3		
構造	鉄筋コンクリート造	地上10階建	6階部分
専有面積	24.88㎡	向き	南
築年月	2009年 1月	入居時期	2021年10月中旬
契約期間	2年間（更新可）	原状回復	退去時精算
更新料	新賃料1ヶ月分	更新事務手数料	新賃料0.5ヶ月分+税
損害保険	2年	20,000円	
その他費用	鍵交換代:27500円 安心入居サポート:16500円 引越虫駆除サービス:16500円		
駐車場・駐輪場・バイク置場等の建物設備については下記建物管理会社へお問い合わせ下さい。			
建物管理会社	日神管財	03-5360-2081	
保証会社	必須 (あんしん保証等)	初回保証料、賃料等の合計金額の50% 年間更新料、10,000円	
セールスポイント	ペット可 (成長時体長50cm、体重10kg以内の犬・猫1匹まで)		
設備	24時間ゴミ出し可、エレベーター、外壁タイル張り、宅配BOX、敷地内ゴミ置き場、風除室、分譲タイプ、防犯カメラ、管理室、メールボックス、システムキッチン、2ロコンロ、ガスキッチン、バス・トイレ別、浴室乾燥、温水洗浄便座、洗面化粧台、バス有、トイレ有、シャワー、エアコン、BS、CS、CATV、インターホン、モニター付きオートロック、オートロック、ダブルロック、ディンプルキー、ダブルディンプルキー、給湯、24時間換気システム、フローリング、室内洗濯機置場、クローゼット、シューズボックス、人感センサー		
備考			

エントランス



室内



キッチン



バスルーム



※図面と現状が異なる場合は、現状が優先となります。■申込の際は弊社書式にてお願いします。■お部屋は原則として「クリーニング中」以外現状渡しです。■保証会社必須(あんしん保証・ルームバンクインシチュアなど複数取扱有)。初回保証料は、賃料等の合計金額の50%。年間更新料は10,000円。但し大手法人契約の場合で保証会社利用しない場合は敷金1か月分増です。■ペット飼育可の物件でペットを飼育する際は、申込書にその旨(種類・数)を記載。敷金1か月分増。建物管理規約等により制限があります。また管理規約や使用細則等の違反により賃貸借契約が解除となる場合があります。■建物全館禁煙(電子タバコ含む)です。但し、専有部分においては、退去時に天井壁クロスを張替え(借主全額負担)を事前に容認します。■短期滞約(1年未満・フリーレント)についての契約の場合は1年9か月未満滞約金賃料等の1か月分。■解約予告2か月前。更新料、新賃料1か月分。更新事務手数料0.5か月分(税別)。■駐車場・駐輪場・バイク置場については建物管理会社への空き確認を要します。また、お申し込みは原則別途建物管理会社にお申し込み願います。■楽器使用相談物件可の物件の場合、建物管理規約等の制限があります。使用時間、音量について他の居住者様へのご配慮をお願いします。騒音苦情については、契約解除となる場合があります。■退去時にルームクリーニング、エアコンクリーニング等の費用負担があります。■インターネット回線については入居者様ご自身の責任で利用となります。ご希望の回線が建物に導入されていない場合もございます。■空き予定の場合は、先行契約となります。■空予定の物件の場合、室内写真の提供が出来ない場合があります。

# 賃貸マンション



～クオーレ浅草・各階2 / 3号室～  
分譲仕様の希少なペット可物件です♪

**ペット可!**  
小型～大型犬、猫、複数匹相談可能

日比谷線  
「入谷」「三ノ輪」駅徒歩12分  
つくばエクスプレス  
「浅草」駅徒歩12分



※他部屋参考写真となります。



403号室 125,000円

(8/31退去予定)

502号室 128,000円

(即入居可)

702号室 128,000円

(9/4退去予定)



種目	賃貸マンション		
最寄駅	入谷・三ノ輪		
間取	1LDK		
賃貸条件	月額	125,000円～	
	礼金	0ヶ月	敷金 1ヶ月
所在地	台東区千束三丁目26-21		
交通	銀座線「浅草」駅徒歩19分		
	日比谷線「入谷」「三ノ輪」駅徒歩12分		
建物概要	物件名	クオーレ浅草	
	構造	RC造8階建	
	専有面積	41.43㎡～	
	間取	1LDK	総戸数 30戸
築年月日	2007年12月	契約期間	2年(更新可)
共益費	月額 10,000円		
駐車場	空無(空要確認)		
現況	左記参照	入居日	左記参照
本体設備	東京電力・都市ガス・公営水道・CATV		
各戸設備	エアコン・追い焚き・浴室乾燥機		
保険等	借家人賠償家財保険要加入(2年間)		
備考	保証会社利用(法人相談) 更新料:新賃料の1ヶ月分 ※短期契約による違約金の設定あり ※ペット飼養の場合:敷金増額あり ※鍵交換必須:33,000円 情報更新日:令和3年8月16日		

ペットOK	室内洗濯機置場	エレベーター	インターネット	駐車場	デンプルキー	バス・トイレ別	追焚き	独立洗面台	W・I・C
オートロック	監視カメラ	BS・CS	ケーブルテレビ	駐輪場	モーターインターホン	浴室乾燥機	温水洗浄便座	システムキッチン	エアコン

**みずべや**  
水商売のお部屋

**新宿本店** 新宿区西新宿7-12-3小島ビル3階  
TEL 03-6279-2032



**みずべや**  
歌舞伎のお部屋

**あずま通り店** 新宿区歌舞伎町1-8-3良川ビル2階  
TEL 03-6205-5732



**みずべや**  
池袋のお部屋

**池袋店** 豊島区池袋2-4-2YKビル1階  
TEL 03-6907-2660

RENECAT導入済物件★消臭抗菌効果が半永久持続  
駅や生活利便施設に近い快適生活を実現できる好立地

Access

東京メトロ銀座線  
「神田」駅徒歩 1分

JR山手線  
「神田」駅徒歩 3分



0801 号室 専有面積 30.65㎡

間取 1DK

賃料 147,000 円/月

共益費 12,000 円/月

物件概要

所在地／ 東京都千代田区神田須田町1丁目18-4  
構造・規模／ 鉄筋コンクリート造 9階建  
総戸数／ 23 戸  
築年月／ 2019年10月15日  
入居日／ 2021年11月04日

契約条件

敷金0ヶ月・礼金0ヶ月

保証システム利用料:家賃総額55%(最低金額5.5万円)  
24時間安心サポート料11,000円鍵交換代19,800円  
室内抗菌処理代16,500円事務手数料16,500円  
当社指定賃貸入居者総合保険加入の事(別途費用)  
※賃料口座引落し(口座振替手数料:月額550円)  
普通賃貸借2年契約

24時間安心サポート

設備のトラブルに24時間365日の受付体制

医療健康サービス 24

看護師が24時間365日ご相談に応じます。



みずいべや  
水商売のお部屋  
新宿本店 新宿区西新宿7-12-3小島ビル3階  
TEL 03-6279-2032



みずいべや  
歌舞伎のお部屋  
あずま通り店 新宿区歌舞伎町1-8-3良川ビル2階  
TEL 03-6205-5732

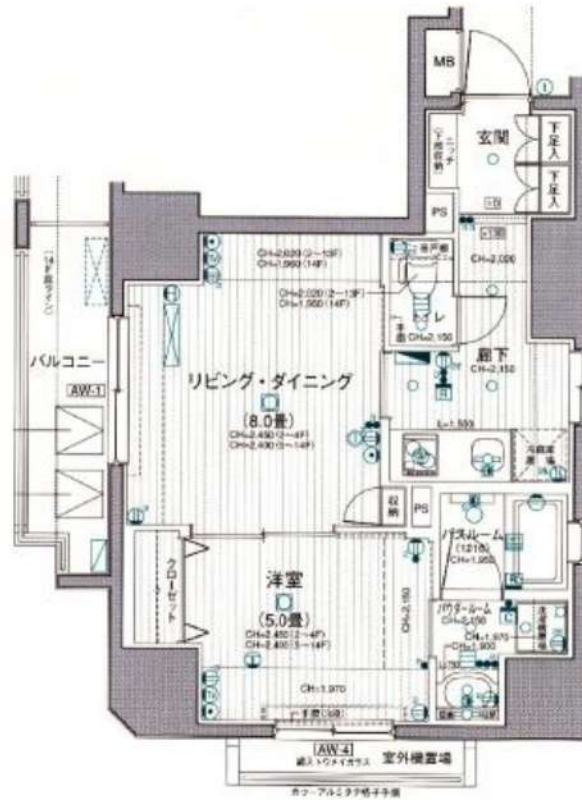


みずいべや  
池袋のお部屋  
池袋店 豊島区池袋2-4-2YKビル1階  
TEL 03-6907-2660



# 日神デュオステージ新御徒町

大江戸線「新御徒町」駅徒歩5分他



- ☆TVモニター付オートロック
- ☆宅配ボックス
- ☆追焚機能付オートバス
- ☆浴室換気乾燥機
- ☆IHクッキングヒーター
- ☆ウォシュレット付トイレ
- ☆エアコン
- ☆照明器具
- ☆CATV
- ☆フレッツ光対応

※9月22日(水)解約予定  
 ※退去前は先行契約になります

分譲賃貸マンション			
物件種別	分譲賃貸マンション		
間取り	1LDK	専有面積	40.51㎡
賃料	150,000 円		
敷金	1ヶ月	礼金	1ヶ月
所在地	台東区元浅草3-3-7		
階数	11階部分	部屋番号	1104号室
交通	大江戸線「新御徒町」駅徒歩5分 銀座線「稲荷町」駅徒歩10分		
建物名	日神デュオステージ新御徒町		
構造・規模	鉄筋コンクリート造地上14階建		
築年月	平成20年7月	総戸数	54戸
管理費等	0円	保険	20,000円(2年間)
契約期間	2年間(更新可)	更新料	新賃料の1ヶ月分
鍵交換代	22,000円(税込)	保証会社	エボスカード等
現況	9月22日解約予定	入居日	相談
備考	※保証会社に関して <エボスカード> 初回保証料:合計賃料の40% 更新料:2年目以降、1.4万円/年 <Casaダイレクト> 初回保証料:合計賃料の50% 更新料:2年目以降、1万円/年 引継手数料:300円/月 ※退去時の室内清掃・エアコン洗浄費用は借主負担 (貸主指定業者指定) ※短期解約違約金:賃料の1ヶ月分(1年末滞の解約) ※更新事務手数料:新賃料の2.2%(税込) ※ペット飼育に関して この部屋は、犬・猫等の動物の飼育は原則禁止です。ただし、飼育承諾料(賃料の1ヶ月分)のお支払い、飼育承諾申請書の提出、管理組合の承認を得た場合は、この限りではありません。(犬及び猫はどちらか1匹とし、成獣時体長50cm 体重10kg相当まで)		

みずいべや  
水商売のお部屋

新宿本店 新宿区西新宿7-12-3小島ビル3階  
TEL 03-6279-2032



みずいべや  
歌舞伎のお部屋

あずま通り店 新宿区歌舞伎町1-8-3良川ビル2階  
TEL 03-6205-5732



みずいべや  
池袋のお部屋

池袋店 豊島区池袋2-4-2YKビル1階  
TEL 03-6907-2660

RENECAT導入済物件★消臭抗菌効果が半永久持続  
駅や生活利便施設に近い快適生活を実現できる好立地

Access

東京メトロ銀座線  
「神田」駅徒歩 1分

JR山手線  
「神田」駅徒歩 3分



0203 号室 専有面積 41.65㎡

間取 1LDK

賃料 195,000 円/月

共益費 12,000 円/月

物件概要

所在地／ 東京都千代田区神田須田町1丁目18-4  
構造・規模／ 鉄筋コンクリート造 9階建  
総戸数／ 23 戸  
築年月／ 2019年10月15日  
入居日／ 2021年11月02日

契約条件

敷金0ヶ月・礼金0ヶ月

保証システム利用料:家賃総額55%(最低金額5.5万円)  
24時間安心サポート料11,000円鍵交換代19,800円  
室内抗菌処理代16,500円事務手数料16,500円  
当社指定賃貸入居者総合保険加入の事(別途費用)  
※賃料口座引落し(口座振替手数料:月額550円)  
普通賃貸借2年契約

24時間安心サポート

設備のトラブルに24時間365日の受付体制

医療健康サービス 24

看護師が24時間365日ご相談に応じます。

- 外観はスタイリッシュなタイル貼り
- 監視カメラ防犯窓付きエレベーター
- 安心の敷地内防犯カメラ4台設置
- カラーTVモニター付オートロック
- 安心のダブルロックディンプルキー
- お手入れし易い床フローリング仕様
- エアコン2基標準装備
- 3口ガスキッチン(グリル付き)
- 清潔な温水シャワートイレ
- パウダールーム独立洗面台

- 雨天や冬は必須浴室換気乾燥暖房機
- お湯張り追い焚き機能付きバス
- 収納力便利なクローゼット
- ネット無料※最大速度↓
- 有線1Gbps・Wi-Fi433Mbps
- BS/CS110\*(別途費用)
- 24時間利用可能宅配ボックス
- 24時間利用可能な敷地内ゴミ置場
- 駐輪場初回登録料3,300円
- ペット(小型1匹まで)敷金1ヶ月追加



みずいべや  
水商売のお部屋

新宿本店 新宿区西新宿7-12-3小島ビル3階  
TEL 03-6279-2032



みずいべや  
歌舞伎のお部屋

あずま通り店 新宿区歌舞伎町1-8-3良川ビル2階  
TEL 03-6205-5732



みずいべや  
池袋のお部屋

池袋店 豊島区池袋2-4-2YKビル1階  
TEL 03-6907-2660