

MAXIV池袋

分譲賃貸マンション

賃料 **70,000円**

管理費 **15,000円**

敷金 **0** 礼金 **0**

所在地 **東京都豊島区上池袋3-1-16**

交通 **東武東上線「北池袋」駅徒歩8分
東京メトロ各線・JR各線「池袋」駅
徒歩15分**

間取り **1K** 号室 **202**

専有面積 **20.59㎡**

構造 **鉄筋コンクリート造 地上4階**

築年月 **2016年1月** 入居日 **即入居**

その他 **駐輪場・バイク置場 敷地内有(建物管理会社へ要確認)**

駐輪場 **敷地内有(空き状況は建物管理会社へ確認)**

専有部分 **カラーモニター付インターホン エアコン**

キッチン バストイレ別

独立洗面台 浴室換気乾燥暖房機

洗浄機能付暖房便座 室内洗濯機置場

共用部分 **オートロック エレベーター 防犯カメラ**

宅配BOX メールボックス 敷地内ごみ置場

BS・CS(別途契約※建物管理会社要確認)

インターネット対応(別途契約※建物管理会社要確認)

初期費用

保証会社 **CASA (初回50%・月額総賃料1%)**

JRAG (初回50%・振替手数料330円)

エボス (初回50%・月額総賃料1.3%)

ヘルパック **初回 33,000円 (税込)**

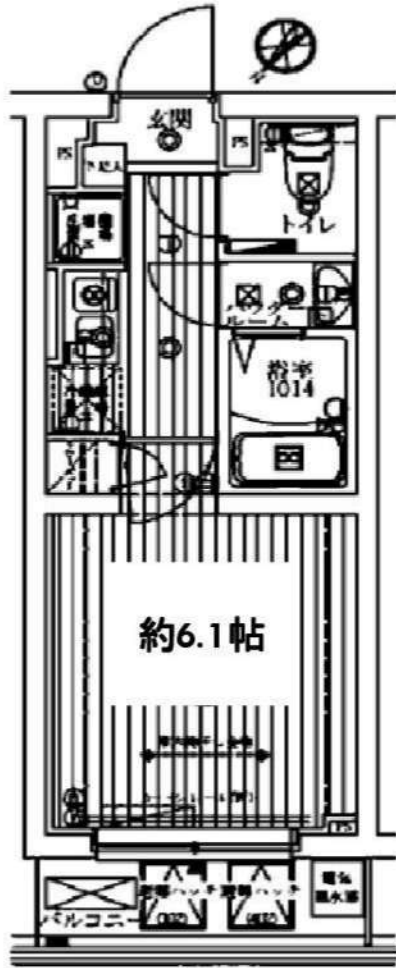
※契約事務手数料・室内抗菌・ヘルプラス初回登録料

別途費用 **ヘルプラス 月額1,980円 (税込)**

※家財保険、設備・近隣トラブル駆付け支援サービス

鍵交換代 31,900円 (税込)

違約金 **※1年未満は総賃料2ヶ月、1.5年未満は総賃料の1.5ヶ月**



**☆ベルゼロキャンペーン☆
(8月中契約開始限定)**
※保証会社初回料金貸主負担!
※鍵交換任意!
※ベルパック初回料金免除!
 (ベルプラス月額費用はかかります)
 (但し、当月日割り・翌月分賃料は除く)

※外国人、水高売、生活保護、無職の方も相談可能です。

※法人様契約の場合、条件によっては礼金上乗せになる場合がございます。(社宅規定提出必須)

※契約開始日確定後のキャンセルの場合、書類作成手数料を徴収させていただきます。

※契約開始日の3日前キャンセルの場合、鍵交換費用・抗菌代を徴収させていただきます。

※図面・設備と、現況が異なる場合は現況を優先するものとします。

みずべや
水商売のお部屋

新宿本店 新宿区西新宿7-12-3小島ビル3階
TEL 03-6279-2032



みずべや
歌舞伎のお部屋

あずま通り店 新宿区歌舞伎町1-8-3泉川ビル2階
TEL 03-6205-5732



みずべや
池袋のお部屋

池袋店 豊島区池袋2-4-2YKビル1階
TEL 03-6907-2660

貸マンション

武蔵関駅

フェニックス武蔵関クアトロ(フェニックスムサシセキクアトロ) 601

間取り
1K

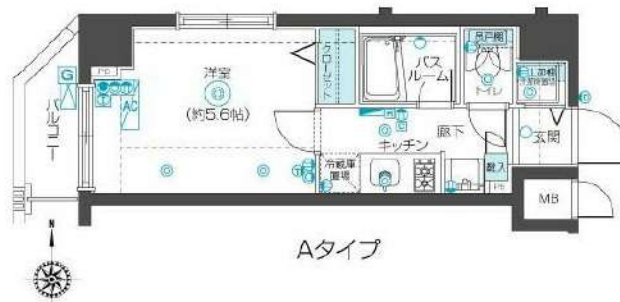
専有面積
20.48㎡

築年月
2011年08月



チェックポイント！

バイク置場有,駐輪場有,主要採光面：西向き,ベット相談,2面採光,外観タイル張り,常時ゴミ出し可能,分譲タイプ,角部屋,24時間換気システム,B・T別,シャワー,浴室乾燥機,トイレ,洗面台,シャワー付洗面化粧台,洗面所独立,ガスコンロ可,2口コンロ,システムキッチン,クローゼット,シューズボックス,照明器具,人感センサー付照明,室内洗濯機置場,給湯,都市ガス,フローリング,エアコン,CATV,MMコンセント,インターネット対応,光ファイバー,ダブルロックドア,オートロック,モニター付オートロック,ディンプルキー,防犯カメラ,バルコニー,エレベーター,宅配BOX,クリーニングサービス



物件種目	貸マンション
最寄駅	武蔵関
間取タイプ	1K
賃貸条件	賃料 71,000円 礼金1ヶ月 敷金1ヶ月 保証金なし

物件所在地	東京都練馬区関町北1丁目 21-9		
交通	西武新宿線 武蔵関 徒歩3分		
建物	建物名	フェニックス武蔵関クアトロ(フェニックスムサシセキクアトロ) 601	
	構造・規模	RC 8階建/6階部分	
	使用部分積	20.48㎡	
	間取内訳	洋室5.6畳	
築年月	2011年08月	契約期間	2年
管理費等	6,000円/月 共益費なし 雑費なし		
駐車場			
現況	居住中	入居日	2021年10月上旬予定
設備	B・T別,シャワー浴室乾燥機,トイレ,洗面台,シャワー付洗面化粧台,洗面所独立,ガスコンロ可,2口コンロ,システムキッチン,クローゼット,シューズボックス,照明器具,人感センサー付照明,室内洗濯機置場,給湯,都市ガス,フローリング,エアコン,CATV,MMコンセント,インターネット対応...		
保険等	不要		
備考	鍵交換費用(税込):22,000円 家財保険+付帯サービス(税込):1,475円/月 更新料:新賃料1ヶ月 賃貸保証:利用可 初回保証料=合計賃料×50%(法人50%)、月額保証料=合計賃料×1%		

みずいべや
水商売のお部屋

新宿本店 新宿区西新宿7-12-3川島ビル3階
TEL 03-6279-2032



みずいべや
歌舞伎のお部屋

あずま通り店 新宿区歌舞伎町1-8-3良川ビル2階
TEL 03-6205-5732



みずいべや
池袋のお部屋

池袋店 豊島区池袋2-4-2YKビル1階
TEL 03-6907-2660

貸マンション

上板橋駅

ブエナビスタ 104

間取り
1K

専有面積
25.02㎡

築年月
2010年11月



チェックポイント！

駐輪場有,24時間換気システム,B・T別,オートバス,シャワー,追焚機能,浴室乾燥機,温水洗浄便座,洗面台,シャワー付洗面化粧台,洗面所独立,ガスコンロ可,システムキッチン,浄水器,照明器具,室内洗濯機置場,給湯,都市ガス,フローリング,エアコン,B S端子,C A T V,オートロック,モニタ付インターホン,防犯カメラ,バルコニー,宅配BOX



物件種目	貸マンション
最寄駅	上板橋
間取タイプ	1K
賃貸条件	賃料 73,500円 礼金なし 敷金なし 保証金なし

物件所在地	東京都板橋区中台1丁目 21-5		
交通	東武東上線 上板橋 徒歩7分		
建物	建物名	ブエナビスタ 104	
	構造・規模	RC 4階建/1階部分	
	使用部分積	25.02㎡	
	間取内訳	洋7.5・K2	
築年月	2010年11月	契約期間	2年
管理費等	なし 共益費3,500円/月 雑費なし		
駐車場	なし		
現況	居住中	入居日	2021年8月下旬予定
設備	B・T別,オートバス,シャワー,追焚機能,浴室乾燥機,温水洗浄便座,洗面台,シャワー付洗面化粧台,洗面所独立,ガスコンロ可,システムキッチン,浄水器,照明器具,室内洗濯機置場,給湯,都市ガス,フローリング,エアコン,B S端子,C A T V,オートロック,モニタ付インターホン,防犯カメラ,...		
保険等	要		
備考	更新事務手数料 11,000円 契約時にクリーニング費として、¥40000が必要となります。 更新料：なし 賃貸保証：加入要 契約時保証委託料：22,000円 月額保証委託料：賃料総額の2.2%又は5.5% 利用駅1：東武東上線 ときわ台 徒歩20分 利用駅2：都営三田線 志村三丁目 徒歩20分		

みずいべや
水商売のお部屋

新宿本店 新宿区西新宿7-12-3小島ビル3階
TEL 03-6279-2032



みずいべや
歌舞伎のお部屋

あずま通り店 新宿区歌舞伎町1-8-3長川ビル2階
TEL 03-6205-5732



みずいべや
池袋のお部屋

池袋店 豊島区池袋2-4-2YKビル1階
TEL 03-6907-2660

貸マンション

下赤塚駅

Beverly Homes 下赤塚 402

間取り
1K

専有面積
25.94㎡

築年月
2019年07月

チェックポイント！

フリーレント：1ヶ月、バイク置場有(6,600円/月)、駐輪場有(200円/月)、主要採光面：南向き、二人入居可、2面採光、角部屋、B・T別、シャワー、トイレ、温水洗浄便座、洗面台、洗面所独立、ガスコンロ付、2口コンロ、クローゼット、シューズボックス、照明器具、室内洗濯機置場、都市ガス、フローリング、全居室フローリング、冷房、暖房、エアコン、C S、B S端子、インターネット対応、光ファイバー、オートロック、モニタ付インターホン、バルコニー、エレベーター、宅配BOX



物件種目	貸マンション
最寄駅	下赤塚
間取タイプ	1K
賃貸条件	賃料 78,000円 礼金1ヶ月 敷金なし 保証金なし

物件所在地	東京都板橋区四葉1丁目		
交通	東武東上線 下赤塚 徒歩10分		
建物	建物名	Beverly Homes 下赤塚 402	
	構造・規模	RC 6階建/4階部分	
	使用部分積	25.94㎡	
	間取内訳	洋10	
築年月	2019年07月	契約期間	2年
管理費等	なし 共益費 13,000円/月 雑費なし		
駐車場	有 16,500円/月		
現況	居住中	入居日	2021年9月13日予定
設備	B・T別、シャワートイレ、温水洗浄便座、洗面台洗面所独立、ガスコンロ付、2口コンロ、クローゼット、シューズボックス、照明器具、室内洗濯機置場、都市ガス、フローリング、全居室フローリング、冷房、暖房、エアコン、C S、B S端子、インターネット対応、光ファイバー、オートロック、モニタ付イ...		
保険等	要 2年18,000円		
備考	<全媒体広告可> ■10月上旬クリーニング完了予定■フリーレント1ヶ月! バイオプロテクト抗菌: 17,600円 SAT119(簡易消: 6,050円 鍵交換代: 27,500円 駐輪代: 200円/月 バイク置場代: 6,600円/月 月額サポート料(緊急): 1,100円/月 更新料: 新賃料1ヶ月 賃貸保証: 加入要 初回保証料賃料の50%、1年更新時20,000円(あんしん保証) 利用駅1: 東京メトロ有楽町線地下鉄赤塚 徒歩11分 利用駅2: 東武東上線 東武練馬 徒歩11分		

みずべや
水商売のお部屋

新宿本店 新宿区西新宿7-12-3小島ビル3階
TEL 03-6279-2032



みずべや
歌舞伎のお部屋

あずま通り店 新宿区歌舞伎町1-8-3浪川ビル2階
TEL 03-6205-5732



みずべや
池袋のお部屋

池袋店 豊島区池袋2-4-2YKビル1階
TEL 03-6907-2660

プレール・ドゥーク志村坂上Ⅱ

住み替え応援システムRe・Room
家賃でポイントがたまる！
住み替えで使ってお得！

安心管理システム24時間管理
学生・女性におすすめ

角部屋 洋室約8.1帖 南東向き 独立洗面台付

インターネット月額基本使用料無料(BBM-NET)

ペット相談可(小型犬または猫1匹、敷金2ヶ月)



※図面と現況が異なる場合には現況を優先とします。

ACCESS

都営三田線 志村坂上駅 徒歩2分

都営三田線 本蓮沼 徒歩13分
東武東上線 ときわ台 徒歩26分

308号室

賃料 80,000円

管理費 8,000円

敷金 1ヶ月 礼金 1ヶ月

OUTLINE

間取り	1K	タイプ		専有面積	25.74㎡
入居日	2021年09月上旬		内見	可	
「木下の賃貸」友の会費		1,800 円(税込)/月額			

所在地	東京都板橋区志村1丁目15-5				
構造	RC造	規模	6階建3階		
竣工日	2016年11月	総戸数	64戸		
駐車場施設	有	空き	要確認		
駐輪場施設	有	空き	要確認		
駐車場敷金	なし	駐車場賃料	22,000 円/月額		
ペット飼育	相談	ペット飼育の場合の敷金	敷金2ヶ月		
方位	南西	ガス	株式会社CDエナジーダイレクト推奨		
株式会社	株式会社キノシタコミュニティ	電気	株式会社CDエナジーダイレクト推奨		

LEASE CONDITION

契約期間	2年	更新料	新賃料	1ヶ月
解約予告	1ヶ月前に文書で当社宛に通知			
鍵交換費	27,500 円(税込)	消毒代	26,400円(税込)	

EQUIPMENT

オートロック	○	洗濯機置場	○	バルコニー	○
エレベーター	○	浴室乾燥機	○	CATV	○
TVモニター付きインターフォン	○	洗浄機能付トイレ	○	BSアンテナ	○
宅配ボックス	○	追い焚き	○	CSアンテナ	○
ガスコンロ	○	居室床材フローリング	○	カーシェアリング	○
IHクッキングヒーター	○	エアコン	○		
独立洗面台	○	浄化槽	○		

※契約時消毒代として26,400円(税込)を頂いております。
※保証会社利用必須です。木下グループをご利用の場合、初回保証料80%と月額550円(税込)の利用手数料、また2年毎に20,000円の継続保証委託料が必要です。※CATV、BS・CS110°、インターネット、カーシェアリング等には別途契約、費用がかかります。※退去時に最低限必要な金額はルームクリーニング代36,300円(税込)～(お部屋の広さにより異なります)、エアコン洗浄代8,800円(税込)～です。※駐車場のみをご契約の場合は敷金1ヶ月をお預かり致します。※消費税等の税率が変動した場合は、それに応じて消費税等相当額も変動致します。※BBM-NET完備。月額基本使用料は無料ですが、オプションサービスには別途費用がかかります。※入居者補償制度あり(借家人賠償特約付き火災保険の保険料相当額として月額940円をご負担いただきます)

みずいばや
水商売のお部屋



みずいばや
歌舞伎のお部屋



みずいばや
池袋のお部屋

新宿本店 新宿区西新宿7-12-3小島ビル3階
TEL 03-6279-2032

あずま通り店 新宿区歌舞伎町1-8-3良川ビル2階
TEL 03-6205-5732

池袋店 豊島区池袋2-4-2YKビル1階
TEL 03-6907-2660

プレール・ドゥーク下板橋

住み替え応援システムRe・Room
家賃でポイントがたまる！
住み替えで使ってお得！

安心管理システム24時間管理
学生・女性にオススメ

洋室約8.3帖 西向き バス・トイレ別

インターネット月額基本使用料無料(BBM-NET)

ペット相談可(小型犬または猫1匹、敷金2ヶ月)



ACCESS

東武東上線 下板橋駅 徒歩8分

JR埼京線 板橋 徒歩15分

JR山手線 池袋 徒歩25分

1002号室

賃料 84,000円

管理費 8,000円

敷金 1ヶ月 礼金 1ヶ月

OUTLINE

間取り	1K	タイプ		専有面積	25.73㎡
入居日	2021年09月上旬		内見	不可 8/18以降可	
「木下の賃貸」友の会費		1,800 円(税込)/月額			
所在地	東京都板橋区大山金井町6-3				
構造	RC造	規模	11階建7階		
竣工日	2017年08月	総戸数	69戸		
駐車場施設	有	空き	要確認		
駐輪場施設	有	空き	要確認		
駐車場敷金	なし	駐車場賃料	0 円/月額		
ペット飼育	相談	ペット飼育の場合の敷金	敷金2ヶ月分		
方位	西	ガス	株式会社CDエナジーダイレクト推奨		
電気	株式会社CDエナジーダイレクト推奨				

LEASE CONDITION

契約期間	2年	更新料	新賃料	1ヶ月
解約予告	1ヶ月前に文書で当社宛に通知			
鍵交換費	27,500 円(税込)	消毒代	26,400円(税込)	

EQUIPMENT

オートロック	○	洗濯機置場	○	バルコニー	○
エレベーター	○	浴室乾燥機	○	CATV	○
TVモニター付きインターフォン	○	洗浄機能付トイレ便座	○	BSアンテナ	○
宅配ボックス	○	追い焚き	○	CSアンテナ	○
ガスコンロ	○	居室床材フローリング	○	カーシェアリング	○
IHクッキングヒーター	○	エアコン	○		
独立洗面台	○	浄化槽	○		

※保証会社利用必須です。木下グループをご利用の場合、初回保証料80%と月額550円(税込)の利用手数料、また2年毎に20,000円の継続保証委託料が必要です。※CATV、BS・CS110°、インターネット、カーシェアリング等には別途契約、費用がかかります。※退去時に最低限必要な金額はルームクリーニング代36,300円(税込)~(お部屋の広さにより異なります)、エアコン洗浄代8,800円(税込)~です。※BBM-NET完備。月額基本使用料は無料ですが、オプションサービスには別途費用がかかります。※消費税等の税率が変動した場合は、それに応じて消費税等相当額も変動致します。※入居者補償制度あり(借家人賠償特約付き火災保険の保険料相当額として月額940円をご負担いただきます)※契約時消毒代として26,400円(税込)を頂いております。

備考

みずいばや
水商売のお部屋



新宿本店 新宿区西新宿7-12-3小島ビル3階
TEL 03-6279-2032

みずいばや
歌舞伎のお部屋

あずま通り店 新宿区歌舞伎町1-8-3長川ビル2階
TEL 03-6205-5732



みずいばや
池袋のお部屋

池袋店 豊島区池袋2-4-2YKビル1階
TEL 03-6907-2660

RENECAT導入済物件★消臭抗菌効果が半永久持続
駅や生活利便施設！快適な生活！

1402 号室 専有面積 20.63㎡

間取 1K

賃料 **92,000** 円/月

共益費 12,000 円/月

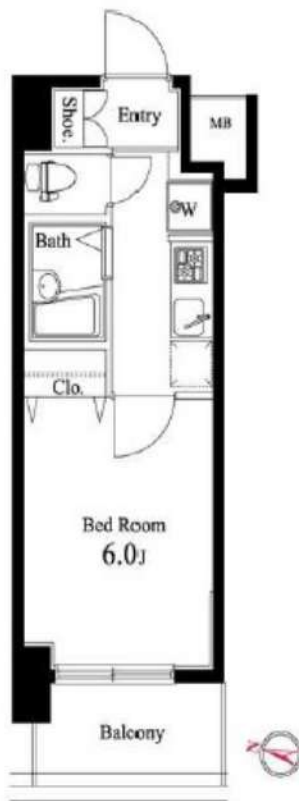
物件概要

所在地／ 東京都豊島区池袋1丁目13-24
構造・規模／ 鉄筋コンクリート造 14階建
総戸数／ 72 戸
築年月／ 2012年03月02日
入居日／ 2021年08月15日

契約条件

敷金0ヶ月・礼金0ヶ月

SC保証会社加入条件有家賃総額の55%(最低金額5.5万円)
保証人有プラン:家賃総額の30%(最低金額3万円)
24時間安心サポート料11,000円鍵交換代19,800円
室内抗菌処理代16,500円事務手数料16,500円
当社指定火災保険(ジック)加入の事(別途費用)
※賃料口座引落し(口座振替手数料別途有)
普通賃貸借2年契約
※アクセントクロスの色は変更する場合がございます



24時間安心サポート

設備のトラブルに24時間365日の受付体制

医療健康サービス 24

看護師が24時間365日ご相談に応じます。

Access

JR山手線
「池袋」駅徒歩 9分

東京メトロ副都心線
「池袋」駅徒歩 9分

- タイル貼りの美しい外観
- TVモニター付オートロックシステム
- 共用部・エレベーター防犯カメラ
- ダブルロック&ディンプルキー
- 床フローリング仕様
- 洋室エアコン標準装備
- オリジナルシステムキッチン
- 2口ガスコンロ
- 雨天や冬は必須!浴室換気乾燥暖房機
- 温水シャワートイレ
- お湯張り機能付きバス
- 収納便利なクローゼット
- トール型シューズBOX
- インターネット光対応(別途契約)
- BS・110°CS対応(別途費用)
- 24時間受取可能宅配BOX
- 駐輪場:1,000円/年
- バイク置場:1,800円/年※要確認
- 駐車場:27,000円~/月※要確認
- ペット可:別途敷金1ヶ月小型1匹まで



みずいばや
水商売のお部屋

新宿本店 新宿区西新宿7-12-3小島ビル3階
TEL 03-6279-2032



みずいばや
歌舞伎のお部屋

あずま通り店 新宿区歌舞伎町1-8-3良川ビル2階
TEL 03-6205-5732



みずいばや
池袋のお部屋

池袋店 豊島区池袋2-4-2YKビル1階
TEL 03-6907-2660

貸マンション

巣鴨駅

レアライズ巣鴨(レアライズスガモ) 604

間取り
1K

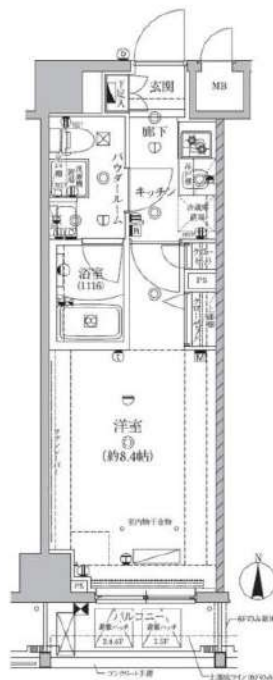
専有面積
25.52㎡

築年月
2019年03月



チェックポイント！

バイク置場有,駐輪場有,主要採光面：南向き,外観タイル張り,常時ゴミ出し可能,24時間換気システム,B・T別,浴室乾燥機,温水洗浄便座,洗面台,洗面所独立,ガスコンロ付,2口コンロ,システムキッチン,クローゼット,シューズボックス,室内洗濯機置場,給湯,都市ガス,フローリング,エアコン,C S, B S端子,インターネット使用料無料,オートロック,モニタ付インターホン,防犯カメラ,バルコニー,エレベーター,宅配BOX



物件種目	貸マンション
最寄駅	巣鴨
間取タイプ	1K
賃料条件	賃料 94,000円
	礼金なし 敷金なし 保証金なし

物件所在地	東京都豊島区巣鴨5丁目 8-3		
交通	J R山手線 巣鴨 徒歩9分		
建物	建物名	レアライズ巣鴨(レアライズスガモ) 604	
	構造・規模	R C 7階建/6階部分	
	使用部分積	25.52㎡	
	間取内訳	洋室8.4畳	
築年月	2019年03月	契約期間	1年
管理費等	10,000円/月 共益費なし 雑費なし		
駐車場			
現況	居住中	入居日	2021年11月下旬予定
設備	B・T別,浴室乾燥機,温水洗浄便座,洗面台,洗面所独立,ガスコンロ付,2口コンロ,システムキッチン,クローゼット,シューズボックス,室内洗濯機置場,給湯,都市ガス,フローリング,エアコン,C S, B S端子,インターネット使用料無料,オートロック,モニタ付インターホン,防犯カメラ,バルコニー...		
保険等	要 1年10,000円		
備考	★諸条件はレイズズの図面が優先となります ★諸条件はレイズズの図面が優先となります 契約事務手数料：3,300円 鍵交換代：27,500円 消臭除菌代：8,800円 あんしんサポートα(1年間)：16,500円 更新料：新賃料0.75ヶ月 賃貸保証：加入要 賃貸保証サポート(賃料総額の5%) ※月額払いプランも選択可能 利用駅1：都営三田線 巣鴨 徒歩9分 利用駅2：都電荒川線 新庚申塚 徒歩6分		

みずべや
水商売のお部屋

新宿本店 新宿区西新宿7-12-3小島ビル3階
TEL 03-6279-2032



みずべや
歌舞伎のお部屋

あずま通り店 新宿区歌舞伎町1-8-3長川ビル2階
TEL 03-6205-5732



みずべや
池袋のお部屋

池袋店 豊島区池袋2-4-2YKビル1階
TEL 03-6907-2660

貸マンション

巣鴨駅

XEBEC 巣鴨(ジーベックスガモ)

間取り
1K

専有面積
23.92㎡

築年月
2013年12月



定期借家

チェックポイント！

駐輪場有、外観タイル張り、常時ゴミ出し可能、分譲タイプ、角部屋、24時間換気システム、B・T別、シャワー、浴室乾燥機、トイレ、温水洗浄便座、洗面台、洗面所独立、ガスコンロ付、2口コンロ、システムキッチン、グリル、収納スペース、全居室収納、クローゼット、シューズボックス、ベッド、冷蔵庫、照明器具、家具付き、家電付、室内洗濯機置場、洗濯機置場、給湯、都市ガス、フローリング、全居室フローリング、冷房、暖房、エアコン、全居室エアコン、インターネット対応、光ファイバー、オートロック、モニターオートロック、モニターインターホン、防犯カメラ、バルコニー、エレベーター



物件種目	貸マンション
最寄駅	巣鴨
間取タイプ	1K
賃料条件	賃料 95,000円
	礼金1ヶ月 敷金なし 保証金なし

物件所在地	東京都豊島区巣鴨1丁目 10-9		
交通	J R 山手線 巣鴨 徒歩2分		
建物	建物名	XEBEC 巣鴨(ジーベックスガモ)	
	構造・規模	RC 10階建/6階部分	
	使用部分積	23.92㎡	
	間取内訳		
築年月	2013年12月	契約期間	2年
管理費等	10,500円/月 共益費なし 雑費なし		
駐車場	近有 30,000円/月		
現況	入居日	相談	
設備	B・T別、シャワー浴室乾燥機、トイレ、温水洗浄便座、洗面台、洗面所独立、ガスコンロ付、2口コンロ、システムキッチン、グリル、収納スペース、全居室収納、クローゼット、シューズボックス、ベッド、冷蔵庫、照明器具、家具付き、家電付、室内洗濯機置場、洗濯機置場、給湯、都市ガス、フローリング、...		
保険等	要 2年20,000円		
備考	SETUP賃貸 livemax1500 SETUP賃貸で検索 仲介業者様専用サイトはこちら IDとパス共に livemax1500 鍵交換代：22,000円 クリーニング代：33,000円 事務手数料：11,000円 更新料：新賃料1ヶ月 賃貸保証：加入要 初回保証料総賃料の100% 更新料1万円/年 利用駅1：都営三田線 千石 徒歩9分 利用駅2：J R 山手線 駒込 徒歩10分		

みずいべや
水商売のお部屋

新宿本店 新宿区西新宿7-12-3小島ビル3階
TEL 03-6279-2032



みずいべや
歌舞伎のお部屋

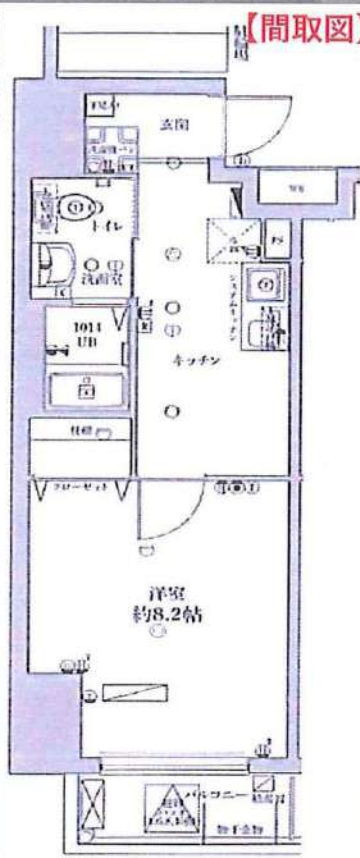
あずま通り店 新宿区歌舞伎町1-8-3長川ビル2階
TEL 03-6205-5732



みずいべや
池袋のお部屋

池袋店 豊島区池袋2-4-2YKビル1階
TEL 03-6907-2660

高級分譲賃貸マンション



物件名	ライジングプレイス巣鴨
間取	1K
賃料	¥103,000
管理費	¥15,000
礼金・敷金	礼金 1 ヶ月 敷金 0 ヶ月
所在地	東京都豊島区巣鴨1-12-2
交通	山手線『巣鴨』駅徒歩2分 都営三田線『巣鴨』駅徒歩2分
構造・規模	鉄筋コンクリート造12階建
専有面積	30.05 m ² 号室 504
築年月日	2013年5月
契約の種類	普通賃貸借契約
契約期間	2年間 解約予告 2ヶ月
更新料	新賃料の1ヶ月 更新事務手数料0.55ヶ月



図面と現況が異なる場合には現況を優先致します。



ペット飼育可!

礼金2ヶ月・敷金1ヶ月(償却)

2021年8月31日退去予定

設備等	<ul style="list-style-type: none"> ☆ オートロック ☆ 宅配BOX ☆ TVモニター付インターフォン ☆ 独立洗面台 ☆ システムキッチン2口
備考	<ul style="list-style-type: none"> ☆ 保証会社必須 アーク賃貸保証・GTN ☆ アーク 賃料+管理費+引落手数料¥330の50% ☆ GTN 賃料+管理費の50%+¥2,000 毎月プラス¥1,000 ☆ 火災保険 2年間¥25,000 ☆ 鍵交換代35,000(税別) ☆ ハウスクリーニング代¥50,000(税別) ☆ 契約事務手数料¥3,000(税別)



水商売のお部屋

新宿本店 新宿区西新宿7-12-3小島ビル3階
TEL 03-6279-2032



歌舞伎のお部屋

あずま通り店 新宿区歌舞伎町1-8-3長川ビル2階
TEL 03-6205-5732



池袋のお部屋

池袋店 豊島区池袋2-4-2YKビル1階
TEL 03-6907-2660