

# 築浅分譲賃貸マンション

# CREVISTA 池袋本町

## 4駅3路線徒歩利用圏

東武東上線  
「下板橋」駅徒歩2分(約160m)  
JR埼京線  
「板橋」駅徒歩5分(約400m)  
都営三田線「新板橋」駅徒歩8分(約580m)  
東武東上線「北池袋」駅徒歩8分(約630m)

## ビッグターミナルへワンアクセス。

JR、東京メトロ、西武、東武の4社9路線が乗り交る池袋駅へ徒歩3分。都心主要駅へあらゆる路線でスピーディーにダイレクトアクセスできます。

池袋 直達3分 (下板橋、池袋より徒歩1分)  
新宿 直達9分 (池袋より徒歩1分)  
渋谷 直達15分 (池袋より徒歩1分)  
大手町 18分 (池袋より徒歩1分)  
東京 19分 (池袋より徒歩1分)  
銀座 22分 (池袋より徒歩1分)  
有楽町 23分 (池袋より徒歩1分)  
品川 26分 (池袋より徒歩1分)  
横浜 38分 (池袋より徒歩1分)



物件概要	
名称	CREVISTA池袋本町 クレヴィスタ イケブクロホンチョウ
所在地	東京都豊島区池袋本町4-43-22
構造/竣工	RC造8階建/平成26年11月
設備	
テレビカメラ付オートロック	24時間換気
防犯カメラ、ダブルロック	埋め込み型Wi-Fi設備
2口グリル付コンロ	ドアスコープ、避難ハッチ
レンジフード、AC	室内洗濯機置場
給湯、浴室換気乾燥機	EV、ゴミ置場(24hゴミ捨て可)
洗面化粧台、シャワートイレ	自転車(1台無料)
メールボックス、宅配ボックス	バイク置場(1台2,000円)

賃貸借条件					
号室	タイプ	賃料	面積(m <sup>2</sup> )	空予定	
106	E'	¥70,000	20.61	9/28	
敷金	0ヶ月	礼金	0ヶ月	契約期間	2年間
共益費	15,000円	保険料	18,000円	更新料	1ヶ月分
鍵交換代	33,000円	書類作成代	11,000円	クリーニング代	44,000円
保証料	賃料・共益費合計の30~100% エボス、ルームバンク				
ペット条件	小型犬1匹(敷金+1ヶ月、償却1ヶ月)猫1匹(敷金+1.5ヶ月、償却1.5ヶ月)				

◎保証会社不可法人  
敷金2ヶ月 礼金2ヶ月



E'type

※専用庭付のため、左図とバルコニー部分が異なります。



スマートホームは **SpaceCore**  
IoTで快適な住まいのあり方を創造します。

室内カメラ、照明、エアコンをスマートフォンから操作するだけでなく、各種センサーにより自動的に家電などを動かすことができます。専用アプリからはチャットで管理会社とコミュニケーションが取れたり、投資に関する最新情報やIoTに関するニュースを知ることができます。

IoTでワンランク上の安全で快適な都市生活をサポート。

※内見事前予約はできません※

# INVALANCE

国土交通大臣(1)第9837号(公社)全日本不動産協会会員  
(公社)不動産保証協会会員  
(公社)首都圏不動産公正取引協議会加盟

みずべや  
水商売のお部屋

新宿本店 新宿区西新宿7-12-3小島ビル3階  
TEL 03-6279-2032



みずべや  
歌舞伎のお部屋

あずま通り店 新宿区歌舞伎町1-8-3長川ビル2階  
TEL 03-6205-5732



みずべや  
池袋のお部屋

池袋店 豊島区池袋2-4-2YKビル1階  
TEL 03-6907-2660

築浅高級デザイナーズ賃貸マンション

# CREVISTA 板橋西台II

都営三田線「西台」駅徒歩9分  
都営三田線「高島平」駅徒歩11分



スマートホームは **SpaceCore**  
IoTで快適な住まいのあり方を創造します。

室内カメラ、照明、エアコンをスマートフォンから操作するだけでなく、各種センサーにより自動的に家電などを動かすことができます。専用アプリからはチャットで管理会社とコミュニケーションが取れたり、住居に関する最新情報やIoTに関するニュースを知ることができ、部屋の中からも外出先でも、様々な家電をコントロールすることが可能に。より快適で、よりスマートな毎日の暮らしを実現します。

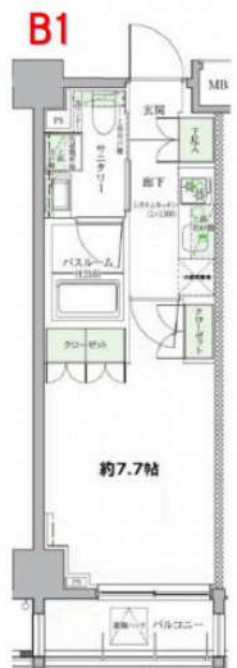


ネット代無料実質  
月5,000円分込

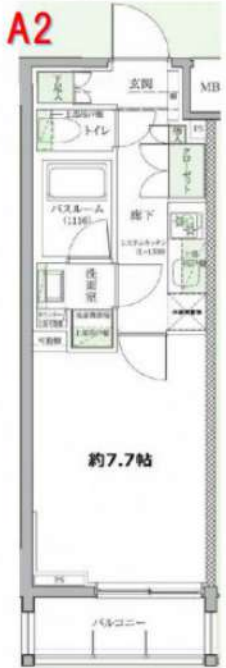
名称	クレヴィスタ板橋西台II
所在	東京都板橋区高島平9-43-6
構造規模	RC造地上10階建
建築年月	平成29年2月未完成
備考	当物件は角地側の物件です。

貸賃条件  
敷金・礼金/0円 鍵交換代/33,000円 保険料/18,000円  
保証料/賃料共益費の30~100%(加入必須)  
書類作成代/11,000円 清掃代/44,000円 共益費/15,000円

方角	号室	Type	賃料	退去予定
北	205	B1'	¥69,000	9/24
南	210	B1	¥69,500	申込
北	303	B1'	¥69,000	申込
北	405	B1'	¥69,500	申込
南	511	B1'	¥70,500	10/5
北	615	A2'	¥71,000	9/12
北	804	B1	¥72,000	現空



※B1'タイプは反転



※A2'タイプは反転



※タイプにより床・建具の色は異なります



外国籍の方 エポスグローバルプラン加入要(海外審査OK)  
敷金+1、留学生敷金・礼金+1ヵ月  
保証料1ヶ月+月次手数料資料料等2% ※ペット4階以下可

- 建物設備
- エアコン、独立洗面台、盗難付防犯カメラ、浴室換気乾燥機
  - システムキッチン(ガス2口グリル付)、温水洗浄トイレ
  - カラーモニター付オートロック、宅配ボックス
  - CATV(J-COM)、BS・CS110\*アンテナ、自動火災報知機、二重床
  - EV2基、昇降機1台加算使用可、メーリングボックス
  - ゴミ集積(24時間利用可)、増圧機能給水方式
  - 駐車場有(2~2.5万円) 敷金1ヶ月
  - バイク庫1台2,000円大型4,000円
  - トランクルーム有(月3.5~5千円)保証金2.1万円

みずいべや  
水商売のお部屋

新宿本店 新宿区西新宿7-12-3小島ビル3階  
TEL 03-6279-2032



みずいべや  
歌舞伎のお部屋

あずま通り店 新宿区歌舞伎町1-8-3良川ビル2階  
TEL 03-6205-5732



みずいべや  
池袋のお部屋

池袋店 豊島区池袋2-4-2YKビル1階  
TEL 03-6907-2660

# 貸マンション

## 武蔵関駅

ジェノヴィア石神井台グリーンヴェール(ジェノヴィアシャクジダイグリーンヴェール) 702

間取り  
1K

専有面積  
25.60㎡

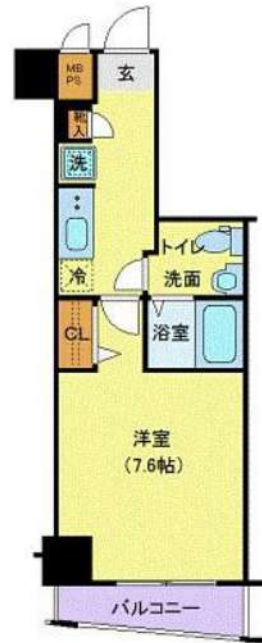
築年月  
2012年10月



定期借家

### チェックポイント!

フリーレント:1ヶ月(契約月の翌々月分賃料・管理費がフリーレントの対象)駐輪場有,主要採光面:南向き,外観タイル張り,常時ゴミ出し可能,分譲タイプ24時間換気システム,閑静な住宅街,B・T別シャワー浴室暖房浴室乾燥機,トイレ,温水洗浄便座,洗面台,洗面所独立,ガスコンロ付,2ロコンロ,システムキッチン収納スペース,全居室収納クローゼット,シューズボックス,ベッド,冷蔵庫,照明器具,家具付き,家電付,人感センサー付照明,室内洗濯機置場,給湯都市ガス,フローリング,全居室フローリング,冷暖房,エアコン,全居室エアコン,CS,B S端子,CA T Vインターネット対応,光ファイバー,オートロック,モニタ付オートロック,モニタ付イン...



物件種目	貸マンション
最寄駅	武蔵関
間取タイプ	1K
賃貸条件	賃料 76,000円 礼金1ヶ月 敷金なし 保証金なし

物件所在地	東京都練馬区石神井台7丁目 13-7		
交通	西武新宿線 武蔵関 徒歩4分		
建物	建物名	ジェノヴィア石神井台グリーンヴェール(ジェノヴィアシャクジダイグリーンヴェール) 702	
	構造・規模	RC 8階建/7階部分	
	使用部分積	25.60㎡	
	間取内訳		
築年月	2012年10月	契約期間	2年
管理費等	なし 共益費 10,500円/月 雑費なし		
駐車場			
現況		入居日	相談
設備	B・T別,シャワー浴室暖房浴室乾燥機,トイレ,温水洗浄便座,洗面台,洗面所独立,ガスコンロ付,2ロコンロ,システムキッチン,収納スペース,全居室収納,クローゼット,シューズボックス,ベッド,冷蔵庫,照明器具,家具付き,家電付,人感センサー付照明,室内洗濯機置場,給湯,都市ガス,フロ...		
保険等	要 2年20,000円		
備考	SETUP賃貸 livemax1500 SETUP賃貸で検索 仲介業者様専用サイトはこちら IDとパス共に livemax1500 鍵交換代:22,000円 クリーンコート:33,000円 事務手数料:11,000円 更新料:新賃料1ヶ月 賃貸保証:加入要 MSS:初回保証料総賃料の100%:更新料1万円/年 利用駅1:西武新宿線 東伏見 徒歩19分 利用駅2:西武新宿線 上石神井 徒歩21分		

みずいべや  
水商売のお部屋

新宿本店 新宿区西新宿7-12-3小島ビル3階  
TEL 03-6279-2032



みずいべや  
歌舞伎のお部屋

あずま通り店 新宿区歌舞伎町1-8-3小島ビル2階  
TEL 03-6205-5732



みずいべや  
池袋のお部屋

池袋店 豊島区池袋2-4-2YKビル1階  
TEL 03-6907-2660

築浅マンション

賃料

7.7  
万円

交通 ①

JR山手線

池袋

駅 徒歩

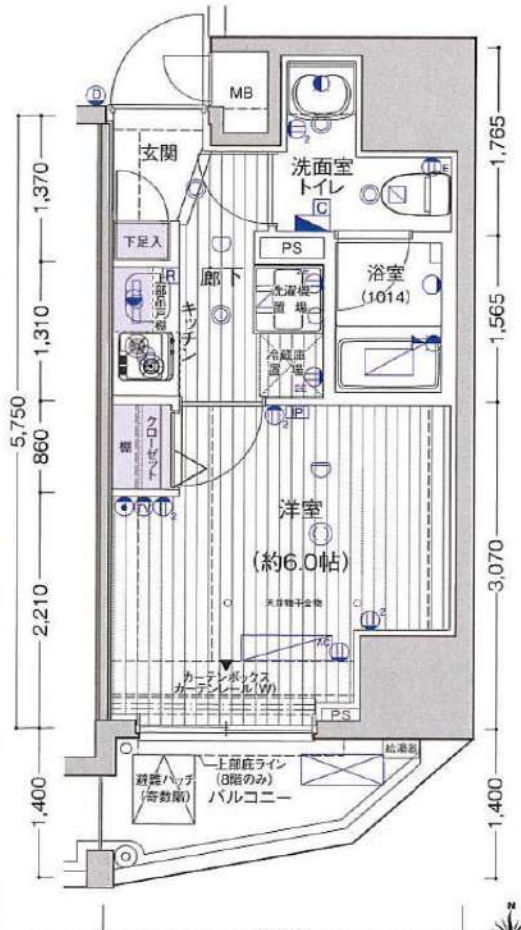
9 分

物件名称

( 203 )

ヴァレッシア池袋シティ

池袋西口の多彩なお店が連なる  
【劇場通り】や【平和通り】まで徒歩1分



【所在地】	(住居表示) 東京都豊島区池袋4-26-2	
【その他交通】	東武東上線 池袋 徒歩 9分	
	有楽町線 池袋 徒歩 9分	
【建築日】	平成24(2012)年1月	
【間取り】	1 K	
【専有面積】	20.43 m <sup>2</sup> ( 6.18 坪)	
【採光】	南向 (バルコニー)	3.51 m <sup>2</sup>
【建物構造】	RC造 地上10階建 2階部分	
【総戸数】	26 戸 (管理室含む)	
【管理費】	10,000 円	
【礼金・敷金】	礼金 1 ヶ月・敷金 1 ヶ月	
【鍵交換費用】	25,000 円 (税別)	
【管理登録料】	15,000 円 (税別)	
【火災保険】	15,000 円 (2年契約)	
【契約期間】	2 年契約	
【解約予告】	2 ヶ月前予告	
【更新料】	新賃料1ヶ月分 (別途更新事務手数料0.5ヶ月有)	
【特記事項】	償却有 (解約時1ヶ月分)	
	原状回復費用 ルームクリーニング費用	
【解約日】	9月22日	【入居日】 10/中旬
【基本設備他】	<ul style="list-style-type: none"> <li>・駐輪場〔有〕・バイク置場〔有〕 ※空き要確認</li> <li>・バストイレ別</li> <li>・独立洗面化粧台</li> <li>・エアコン</li> <li>・フローリング</li> <li>・システムキッチン(ガス2口)</li> <li>・照明</li> <li>・浴室換気乾燥機</li> </ul>	
	<ul style="list-style-type: none"> <li>・光ファイバー対応 (NTT フレッツ光)</li> <li>・CATV導入済 (NTTフレッツ・テレビ)</li> <li>・BS放送対応</li> <li>・共用部防犯カメラ4台設置</li> <li>・カラーTVモニター付オートロック</li> <li>・室内洗濯機置場</li> </ul>	

みずべや  
水商売のお部屋

新宿本店 新宿区西新宿7-12-3小島ビル3階  
TEL 03-6279-2032



みずべや  
歌舞伎のお部屋

あずま通り店 新宿区歌舞伎町1-8-3良川ビル2階  
TEL 03-6205-5732



みずべや  
池袋のお部屋

池袋店 豊島区池袋2-4-2YKビル1階  
TEL 03-6907-2660

～分譲賃貸マンション～  
フェニックス練馬桜台

207号室

西武池袋線

桜台駅徒歩10分

都営大江戸線新江古田駅 徒歩10分



- バス・トイレ別
- モニター付オートロック
- 宅配BOX
- エレベーター2基
- エアコン1基
- 室内洗濯
- 収納
- 洗面台



通常損耗は貸主負担です。  
通常の汚れ・損耗は借りている人には  
修繕義務はありません。

賃料 **78,500 円**

管理費 **4,000円**

敷金 **1** ヶ月 礼金 **1** ヶ月

現況 **9月12日退去予定**

物件概要

所在地: 東京都練馬区豊玉北3丁目12-17  
 構造: RC地上7階建  
 総戸数: 123戸  
 築年数: 2012年1月  
 間取り: 1K  
 広さ: 22.40㎡

必要書類等

身分証明書 (要申込時コピー)  
 収入証明  
 家賃口座引落 (手数料は契約者負担となります)  
 設備緊急受付システム料 2年間 7,700円  
 住宅総合保険 2年間 20,000円  
 解約時敷金償却 1ヶ月 (法人契約に限り相談可)  
 鍵交換代 24200円  
 契約期間: 2年  
 更新料: 新賃料の1ヶ月分

当社指定の保証会社をご利用頂くことが契約条件となります。

※入居審査時に保険証を必ずご提出して頂きます※  
 提出時は記号番号・保険者番号は隠して撮影、  
 スキャンを行ってください。

みずいべや  
水商売のお部屋  
新宿本店 新宿区西新宿7-12-3小島ビル3階  
TEL 03-6279-2032



みずいべや  
歌舞伎のお部屋  
あずま通り店 新宿区歌舞伎町1-8-3良川ビル2階  
TEL 03-6205-5732



みずいべや  
池袋のお部屋  
池袋店 豊島区池袋2-4-2YKビル1階  
TEL 03-6907-2660

# 貸マンション

## 志村坂上駅

ラフィスタ志村坂上(ラフィスタシムラサカウエ) 204

間取り  
1DK

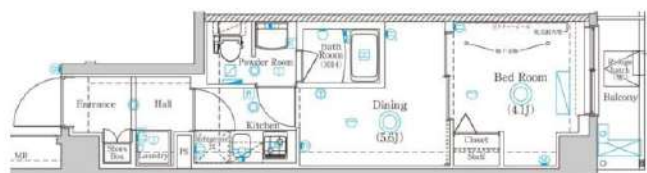
専有面積  
25.48㎡

築年月  
2020年09月



### チェックポイント！

バイク置場有,主要採光面:北東向き,ペット相談,二人入居可,デザイナーズ,外観タイル張り,B・T別,シャワー,浴室乾燥機,トイレ,温水洗浄便座,ガスコンロ付,2口コンロ,システムキッチン,クローゼット,シューズボックス,室内洗濯機置場,給湯,都市ガス,フローリング,エアコン,C,S,B S端子,インターネット使用料無料,モニタ付オートロック,モニタ付インターホン,エレベーター,宅配BOX



物件種目	貸マンション
最寄駅	志村坂上
間取タイプ	1DK
賃貸条件	賃料 83,000円 礼金なし 敷金なし 保証金なし

物件所在地	東京都板橋区志村3丁目 1-19		
交通	都営三田線 志村坂上 徒歩6分		
建物	建物名	ラフィスタ志村坂上(ラフィスタシムラサカウエ) 204	
	構造・規模	RC 7階建/2階部分	
	使用部分積	25.48㎡	
	間取内訳	DK 5.6畳	
築年月	2020年09月	契約期間	2年
管理費等	なし 共益費 14,000円/月 雑費なし		
駐車場			
現況	居住中	入居日	2021年9月8日
設備	B・T別,シャワー,浴室乾燥機,トイレ,温水洗浄便座,ガスコンロ付,2口コンロ,システムキッチン,クローゼット,シューズボックス,室内洗濯機置場,給湯,都市ガス,フローリング,エアコン,C,S,B S端子,インターネット使用料無料,モニタ付オートロック,モニタ付インターホン,エレベーター...		
保険等	要 2年23,000円		
備考	■入居中サポート21450円 ■抗菌代16500円 ■事務手数料11000円 ■保証会社必須~50% ■火災保険23000円 更新料:新賃料1.5ヶ月 賃貸保証:加入要 総賃料の~50% 利用駅1:都営三田線 志村三丁目 徒歩7分 利用駅2:JR埼京線 北赤羽 徒歩23分		

みずいべや  
水商売のお部屋

新宿本店 新宿区西新宿7-12-3小島ビル3階  
TEL 03-6279-2032



みずいべや  
歌舞伎のお部屋

あずま通り店 新宿区歌舞伎町1-8-3良川ビル2階  
TEL 03-6205-5732



みずいべや  
池袋のお部屋

池袋店 豊島区池袋2-4-2YKビル1階  
TEL 03-6907-2660

# 貸マンション

## 平和台駅

MAXIV平和台 (マキシヴ平和台) (マキシヴヘイワダイ) 204

間取り  
1K

専有面積  
25.81㎡

築年月  
2017年11月

### チェックポイント！

バイク置場有,駐輪場有,主要採光面：北西向き,高齢者相談,2面採光,外観タイル張り,分譲タイプ,角部屋,1T重説対応物件,B・T別,シャワー,浴室暖房,浴室乾燥機,トイレ,温水洗浄便座,洗面台,洗面所独立,ガスコンロ付,2口コンロ,システムキッチン,収納スペース,全居室収納,クローゼット,シューズボックス,室内洗濯機置場,洗濯機置場,給湯,都市ガス,フローリング,全居室フローリング,冷房,暖房,エアコン,全居室エアコン,C S, B S端子, C A T V, インターネット対応,インターネット使用料無料,オートロック,モニター付オートロック,モニター付インターホン,バルコニー,エレベーター,宅配BOX



物件種目	貸マンション
最寄駅	平和台
間取タイプ	1K
賃料条件	賃料 86,500円
	礼金1ヶ月 敷金なし 保証金なし

物件所在地	東京都練馬区北町6丁目27番22号		
交通	東京メトロ有楽町線 平和台 徒歩6分		
建物	建物名	MAXIV平和台 (マキシヴ平和台) (マキシヴヘイワダイ) 204	
	構造・規模	RC 5階建/2階部分	
	使用部分積	25.81㎡	
	間取内訳	洋室8.9畳/K2畳	
築年月	2017年11月	契約期間	2年
管理費等	8,000円/月 共益費なし 雑費なし		
駐車場			
現況	空家	入居日	即時
設備	B・T別,シャワー,浴室暖房,浴室乾燥機,トイレ,温水洗浄便座,洗面台,洗面所独立,ガスコンロ付,2口コンロ,システムキッチン,収納スペース,全居室収納,クローゼット,シューズボックス,室内洗濯機置場,洗濯機置場,給湯,都市ガス,フローリング,全居室フローリング,冷房,暖房,エアコン,...		
保険等	要 2年18,000円		
備考	諸条件に関しては、お問い合わせください。保証会社加入の事 ※保証会社利用しない場合、敷金2ヶ月※ペット飼育時敷金+1ヶ月※短期解約違約金特約有 文書事務手数料(税込):5,500円 鍵交換費用(税込):22,000円 振替事務手数料(税込):330円/月 更新料:新賃料1.5ヶ月 クレジット決済:初期費用可 利用駅1:東京メトロ副都心線 平和台 徒歩6分 利用駅2:東武東上線 東武練馬 徒歩18分		

みずべや  
水商売のお部屋

新宿本店 新宿区西新宿7-12-3小島ビル3階  
TEL 03-6279-2032



みずべや  
歌舞伎のお部屋

あずま通り店 新宿区歌舞伎町1-8-3良川ビル2階  
TEL 03-6205-5732



みずべや  
池袋のお部屋

池袋店 豊島区池袋2-4-2YKビル1階  
TEL 03-6907-2660

# ベルシード池袋本町

号室	賃料
303	87,000円

☆独立洗面台☆

☆オートロック☆宅配ボックス☆防犯カメラ☆



契約開始日確定後のキャンセルの場合、書類作成手数料を徴収させていただきます  
 契約開始日3日前キャンセルの場合、鍵交換費用・抗原代を徴収させていただきます

- ※間取り反転タイプ  
 ----- 洋室8.1帖 -----
- ◇バストイレ別
  - ◇独立洗面化粧台
  - ◇温水洗浄便座
  - ◇クローゼット
  - ◇2口ガスシステムキッチン
  - ◇24時間換気機能付き浴室暖房換気乾燥機
  - ◇エアコン
  - ◇室内洗濯機置き場
  - ◇TVドアホン
  - ◇シューズボックス

- ◆敷地内ごみ置き場
- ◆オートロック
- ◆防犯カメラ
- ◆インターネット対応 (要確認)
- ◆駐輪場/駐車場 (要確認)
- ◆エレベーター
- ◆宅配ボックス
- ◆BS/C/S (要確認)

【地番:東京都豊島区池袋本町2丁目328-4】

【個人契約】契約者:住民票、身分証表裏ファーストコピー (運転免許証+保険証)、家賃引落口座、届出印  
 保証人:連帯保証人確認書、印鑑証明、身分証表裏ファーストコピー (運転免許証+保険証)  
 【法人契約】契約者:会社簿本、印鑑証明/入居者:住民票、身分証表裏ファーストコピー (運転免許証+保険証)  
 保証人:連帯保証人確認書、印鑑証明、身分証表裏ファーストコピー (運転免許証+保険証)  
 ※審査状況に応じて取入証明等の書類提出をお願いする場合がございます。  
 ※退室前の申込みは原則先行申込となります。



図面が現状と異なる場合は現状優先とします。  
 更新料: 新賃料の1.5ヶ月分

管理費	15,000円		
敷金	0ヶ月	礼金	1ヶ月
所在地	東京都豊島区 池袋本町2丁目29-15		
交通	東武東上線 下板橋 徒歩7分 東武東上線 北池袋 徒歩8分 都営三田線 板橋区役所前 徒歩13分		
構造	鉄筋コンクリート(RC造) 9階建		
専有面積	25.52㎡	開口部方位	南
総戸数	戸	間取り	1K
築年月	2019/09	契約期間	2年
入居日	8月中旬		
設備等	都市ガス、公共下水、オートロック、TVドアホン、宅配BOX、B・T別、浴室乾燥機、洗濯機置き場室内、2階以上の物件、ペット相談、2人入居可、ガスコンロ、システムキッチン、コンロ2口、バルコニー、エレベーター、CSアンテナ、BSアンテナ、エアコン、外国人相談、独立洗面台、防犯カメラ、温水洗浄便座、ルームシェア相談、入居条件水商売相談、収納、下駄箱、モニター付オートロック、敷地内ごみ置き場		
備考	違法ルームクリーニング料(約45,155円税込) ・バルコニー 33,000円税込 →契約事務手数料・室内貯蔵庫・ベルプラス初回登録料 ・ベルプラス 別途月額1,880円/税込(火災保険・郵付はサービス含む) ・鍵交換代 31,500円税込 ・保証会社加入必須 大手法人は必須 日本賃貸住宅保証機構 前向き料率約50%、年毎10,000円 ・口座振替手数料 330円税込 契約手数料 月前 ペット飼育の場合、敷金2ヶ月増額/償却 ペット敷金の償却には原状回復費用含まず 短期解約的有効有り 1年以内解約→総賃2ヶ月分、1.5年以内解約→総賃1.5ヶ月分 ・大手賃貸利用の場合も転賃増額は不可 契約開始日確定後のキャンセルの場合、書類作成手数料を徴収させていただきます 契約開始日3日前キャンセルの場合、鍵交換費用・抗原代を徴収させていただきます 法人契約の場合、条件によっては礼金上乗せになる場合がございます。 必ず書類提出必須		

**みずべや**  
 水商売のお部屋

**新宿本店** 新宿区西新宿7-12-3小島ビル3階  
 TEL 03-6279-2032



**みずべや**  
 歌舞伎のお部屋

**あずま通り店** 新宿区歌舞伎町1-8-3良川ビル2階  
 TEL 03-6205-5732



**みずべや**  
 池袋のお部屋

**池袋店** 豊島区池袋2-4-2YKビル1階  
 TEL 03-6907-2660





# 貸マンション

## 駒込駅

PREMIUM CUBE 駒込(プレミアムキューブコマゴメ) 1303

間取り  
1K

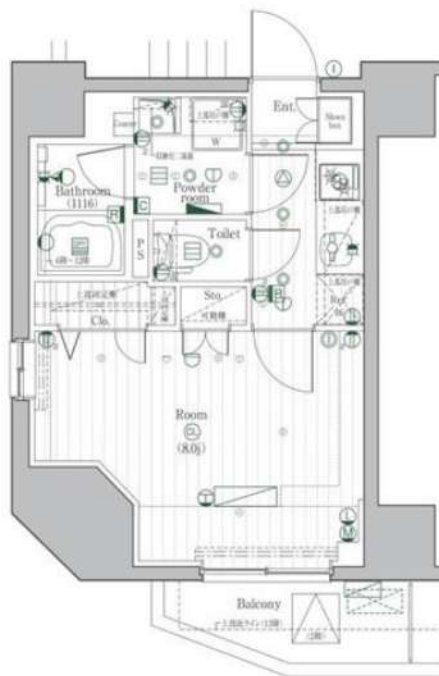
専有面積  
26.20㎡

築年月  
2020年11月



### チェックポイント!

主要採光面：北向き、ベット相談、二人入居可、デザイナーズ、外観タイル張り、閑静な住宅街、B・T別、シャワー、追焚機能、浴室乾燥機、トイレ、温水洗浄便座、ガスコンロ付、2口コンロ、システムキッチン、クローゼット、シューズボックス、人感センサー付照明、室内洗濯機置場、給湯都市ガス、フローリング、エアコン、CS、BS端子、インターネット使用料無料、モニターオートロック、モニターインターホン、エレベーター、宅配BOX



物件種目	貸マンション
最寄駅	駒込
間取タイプ	1K
賃料条件	賃料 112,000円
	礼金1ヶ月 敷金なし 保証金なし

物件所在地	東京都豊島区駒込1丁目 23-7		
交通	J R山手線 駒込 徒歩3分		
建物	建物名	PREMIUM CUBE 駒込(プレミアムキューブコマゴメ) 1303	
	構造・規模	RC 11階建 地下2階/11階部分	
	使用部分積	26.20㎡	
	間取内訳		
築年月	2020年11月	契約期間	2年
管理費等	なし 共益費 15,000円/月 雑費なし		
駐車場			
現況	居住中	入居日	2021年9月8日
設備	B・T別、シャワー追焚機能、浴室乾燥機、トイレ、温水洗浄便座、ガスコンロ付、2口コンロ、システムキッチン、クローゼット、シューズボックス、人感センサー付照明、室内洗濯機置場、給湯都市ガス、フローリング、エアコン、CS、BS端子、インターネット使用料無料、モニターオートロック、モニター...		
保険等	要 2年23,000円		
備考	■入居中サポート21450円 ■抗菌代16500円 ■事務手数料11000円 ■保証会社必須~50% ■火災保険23000円 更新料:新賃料1.5ヶ月 賃貸保証:利用可 総賃料の~50% 利用駅1:東京メトロ南北線 駒込 徒歩5分 利用駅2:J R京浜東北・根岸線 田端 徒歩15分		

みずいべや

水商売のお部屋

新宿本店 新宿区西新宿7-12-3小島ビル3階  
TEL 03-6279-2032



みずいべや

歌舞伎のお部屋

あずま通り店 新宿区歌舞伎町1-8-3長川ビル2階  
TEL 03-6205-5732



みずいべや

池袋のお部屋

池袋店 豊島区池袋2-4-2YKビル1階  
TEL 03-6907-2660