

貸マンション

笹塚駅

PREMIUM CUBE 笹塚(プレミアムキューブサツカ) 503

間取り
1K

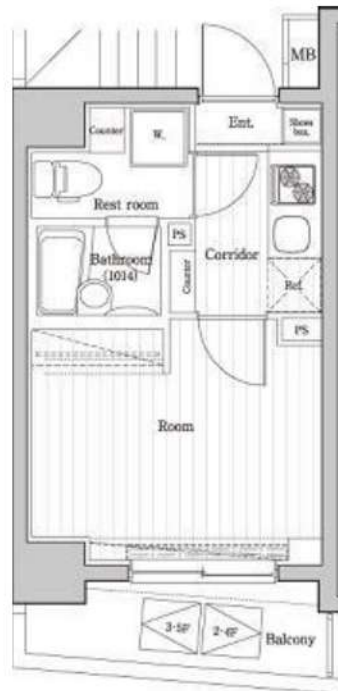
専有面積
19.02㎡

築年月
2011年08月



チェックポイント!

駐輪場有,主要採光面:北東向き,ペット相談,二人入居可,デザイナーズ,外観タイル張り,B・T別,シャワー,浴室乾燥機,トイレ,温水洗浄便座,2口コンロ,システムキッチン,クローゼット,シューズボックス,室内洗濯機置場,給湯,都市ガス,フローリング,エアコン,C,S,B S端子,インターネット使用料無料,モニター付オートロック,モニター付インターホン,エレベーター,宅配BOX



物件種目	貸マンション
最寄駅	笹塚
間取タイプ	1K
賃料条件	賃料 81,000円 礼金1ヶ月 敷金なし 保証金なし

物件所在地	東京都渋谷区笹塚2丁目 26-1		
交通	京王線 笹塚 徒歩7分		
建物	建物名	PREMIUM CUBE 笹塚(プレミアムキューブサツカ) 503	
	構造・規模	RC 9階建/5階部分	
	使用部分積	19.02㎡	
	間取内訳		
築年月	2011年08月	契約期間	2年
管理費等	なし 共益費 13,000円/月 雑費なし		
駐車場			
現況	空家	入居日	2021年9月2日
設備	B・T別,シャワー-浴室乾燥機,トイレ,温水洗浄便座,2口コンロ,システムキッチン,クローゼット,シューズボックス,室内洗濯機置場,給湯,都市ガス,フローリング,エアコン,C,S,B S端子,インターネット使用料無料,モニター付オートロック,モニター付インターホン,エレベーター,宅配BOX		
保険等	要 2年21,000円		
備考	■入居中サポート21450円 ■抗菌代16500円 ■事務手数料11000円 ■保証会社必須~50% ■火災保険21000円 更新料:新賃料1.5ヶ月 賃貸保証:利用可 総賃料の~50% 利用駅1:京王線 代田橋 徒歩7分 利用駅2:東京メトロ丸の内線 方南町 徒歩19分		

みずいべや
水商売のお部屋

新宿本店 新宿区西新宿7-12-3小島ビル3階
TEL 03-6279-2032



みずいべや
歌舞伎のお部屋

あずま通り店 新宿区歌舞伎町1-8-3良川ビル2階
TEL 03-6205-5732



みずいべや
池袋のお部屋

池袋店 豊島区池袋2-4-2TKビル1階
TEL 03-6907-2660

マンション

都営大江戸線 大門駅 徒歩2分

コンビニ ファミリーマート 徒歩1分
ドラッグストア クリエイト 徒歩1分



パークレジデンス芝公園

都営三田線 芝公園駅 徒歩6分

システムキッチン 独立洗面台

宅配BOX 洗浄便座



8階/803号室

入居日	2021年09月上旬
内見可能日	内見可能 (内見予約くんより予約)
賃料	95,000円
共益費	4,000円
敷金/礼金	イントラスト利用時0ヶ月 / 礼金0ヶ月
所在地	〒105-0011 東京都港区芝公園2丁目3-9
構造・規模	鉄骨造 9階建
専有面積/間取り	20.3㎡ / 1R
築年月日	2006年03月29日
保証会社 (エポスカード)	加入必須 イントラスト 初回保証委託料: 賃料+共益費の50% 月間保証料: 賃料+共益費の1%
賃貸借の種類	普通借家契約
契約期間/更新料	2年間 / 新賃料の1ヵ月分
住宅保険料	18,000円
サポート24	22,000円(税込)/2年間
解約予告	2ヵ月前
支払方法	口座引落orクレジットカード(エポスカード)
鍵交換費用	20,000円+税 ※契約時に請求
クリーニング費用	44,000円(税込) ※退去時に請求
その他条件	2年未満解約時、賃料1ヶ月の違約金 1年未満解約時、賃料2ヶ月の違約金

【設備】

エレベーター、オートロック、防犯カメラ、宅配BOX、駐輪場、エアコン、バルコニー、収納、洗面台

みずべや 水商売のお部屋 新宿本店 新宿区西新宿7-12-3川島ビル3階 TEL 03-6279-2032

みずべや 歌舞伎のお部屋 あずま通り店 新宿区歌舞伎町1-8-3泉川ビル2階 TEL 03-6205-5732

みずべや 池袋のお部屋 池袋店 豊島区池袋2-4-2TKビル1階 TEL 03-6907-2660

貸マンション

浜松町駅

ラグディア芝公園(ラグディアシバコウエン)

間取り
ワンルーム

専有面積
20.44㎡

築年月
2018年02月



定期借家

チェックポイント!

駐輪場有,主要採光面:北向き,常時ゴミ出し可能,分譲タイプ,24時間換気システム,閑静な住宅街,B・T別,シャワー,浴室暖房,浴室乾燥機,トイレ,温水洗浄便座,洗面台,洗面所独立,ガスコンロ付,2口コンロ,システムキッチン,グリル,収納スペース,クローゼット,シューズボックス,ベッド,冷蔵庫,照明器具,家具付き,家電付,人感センサー付照明,室内洗濯機置場,洗濯機置場,給湯,都市ガス,フローリング,冷房,暖房,エアコン,C S, B S端子, C A T V, インターネット対応,光ファイバー,インターネット使用料無料,オートロック,モニタ付オートロック,モニタ付インターホン,防犯カメラ,バルコニー,エレベーター,宅配BOX



物件種目	貸マンション
最寄駅	浜松町
間取タイプ	ワンルーム
賃貸条件	賃料 103,000円
	礼金1ヶ月 敷金なし 保証金なし

物件所在地	東京都港区芝2丁目		
交通	J R山手線 浜松町 徒歩9分		
建物	建物名	ラグディア芝公園(ラグディアシバコウエン)	
	構造・規模	R C 13階建/8階部分	
	使用部分積	20.44㎡	
	間取内訳	洋室6.3畳	
築年月	2018年02月	契約期間	2年
管理費等	10,500円/月 共益費なし 雑費なし		
駐車場			
現況	空家	入居日	即時
設備	B・T別,シャワー,浴室暖房,浴室乾燥機,トイレ,温水洗浄便座,洗面台,洗面所独立,ガスコンロ付,2口コンロ,システムキッチン,グリル,収納スペース,クローゼット,シューズボックス,ベッド,冷蔵庫,照明器具,家具付き,家電付,人感センサー付照明,室内洗濯機置場,洗濯機置場,給湯,都市ガ...		
保険等	要 2年20,000円		
備考	SETUP賃貸 livemax1500 SETUP賃貸で検索 仲介業者様専用サイトはこちら IDとパス共に livemax1500 鍵交換代:22,000円 クリーンコート代:33,000円 事務手数料:11,000円 更新料:新賃料1ヶ月 賃貸保証:加入要 初回保証料:総賃料の100% 更新料:1万円 利用駅1:都営三田線 芝公園 徒歩5分 利用駅2:都営浅草線 三田 徒歩7分		

みずいべや
水商売のお部屋

新宿本店 新宿区西新宿7-12-3小島ビル3階
TEL 03-6279-2032



みずいべや
歌舞伎のお部屋

あずま通り店 新宿区歌舞伎町1-8-3良川ビル2階
TEL 03-6205-5732



みずいべや
池袋のお部屋

池袋店 豊島区池袋2-4-2TKビル1階
TEL 03-6907-2660

RENECAT導入済物件★消臭抗菌効果が半永久持続 駅近賃貸マンション・都会のオアシスに住まう

Access

京王井の頭線
「神泉」駅徒歩 1分

JR山手線
「渋谷」駅徒歩 9分



0601 号室 専有面積 26.31㎡

間取 1K

賃料 104,000 円/月

共益費 10,000 円/月

物件概要

所在地／ 東京都渋谷区円山町7-9
構造・規模／ 鉄筋コンクリート造 6階建 地下1階
総戸数／ 28 戸
築年月／ 1988年11月01日
入居日／ 2021年10月25日

契約条件

敷金0ヶ月・礼金0ヶ月

CH保証システム利用料:家賃総額55%(最低金額5.5万円)
24時間安心サポート料11,000円鍵交換代19,800円
室内抗菌処理代16,500円事務手数料16,500円
当社指定賃貸入居者総合保険加入の事(別途費用)
※賃料口座引落し(口座振替手数料:月額550円)
普通賃貸借2年契約
C保証限定

- スタイリッシュな外観
- エレベーター
- オートロックシステム
- インターホン
- 床フローリング仕様
- エアコン1基標準装備
- オリジナルキッチンセット
- IH1口コンロ
- キッチン下収納有
- バスルーム洗面台
- ネット無料(つなぐねっと最大速度100M)
- 室内洗濯置場
- 収納便利なクローゼット
- バルコニー
- お掃除楽々3点ユニットバス
- BS(別途費用)
- SOHO可(別途敷金1ヵ月)登記不可
- 建物内ゴミ置場
- 2人入居可能・外国籍入居可能



24時間安心サポート

設備のトラブルに24時間365日の受付体制

医療健康サービス 24

看護師が24時間365日ご相談に応じます。

※図面と現況が異なる場合、現況優先とさせていただきます。

みずべや
水商売のお部屋
新宿本店 新宿区西新宿7-12-3小島ビル3階
TEL 03-6279-2032



みずべや
歌舞伎のお部屋
あずま通り店 新宿区歌舞伎町1-8-3奥川ビル2階
TEL 03-6205-5732



みずべや
池袋のお部屋
池袋店 豊島区池袋2-4-2TKビル1階
TEL 03-6907-2660

貸マンション

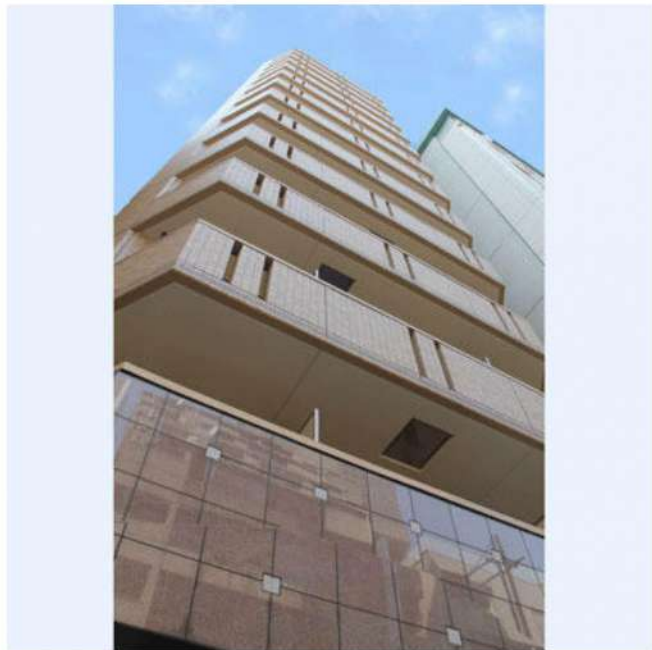
浜松町駅

ALGERNON浜松町 701

間取り
1K

専有面積
24.61㎡

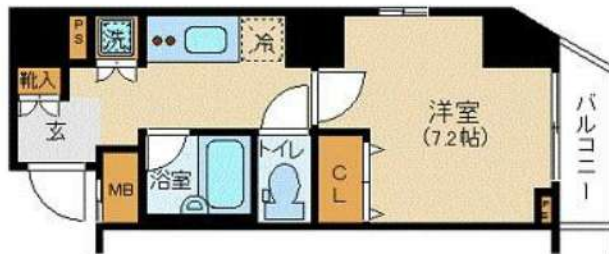
築年月
2006年07月



定期借家

チェックポイント！

駐輪場有,主要採光面:東向き,デザイナーズ,外観タイル張り,常時ゴミ出し可能,B・T別,シャワー,トイレ,洗面台,ガスコンロ付,2口コンロ,システムキッチン,収納スペース,クローゼット,シューズボックス,ベッド,冷蔵庫,照明器具,家具付き,家電付,室内洗濯機置場,洗濯機置場,給湯,都市ガス,フローリング,全居室フローリング,冷房,暖房,エアコン,全居室エアコン,インターネット対応,光ファイバー,オートロック,モニタ付オートロック,バルコニー,エレベーター



物件種目	貸マンション
最寄駅	浜松町
間取タイプ	1K
賃貸条件	賃料 125,000円 礼金1ヶ月 敷金なし 保証金なし

物件所在地	東京都港区浜松町2丁目 1-9		
交通	J R山手線 浜松町 徒歩3分		
建物	建物名	ALGERNON浜松町 701	
	構造・規模	RC 14階建/7階部分	
	使用部分積	24.61㎡	
	間取内訳		
築年月	2006年07月	契約期間	2年
管理費等	10,500円/月 共益費なし 雑費なし		
駐車場			
現況	空家	入居日	即時
設備	B・T別,シャワー,トイレ,洗面台,ガスコンロ付,2口コンロ,システムキッチン,収納スペース,クローゼット,シューズボックス,ベッド,冷蔵庫,照明器具,家具付き,家電付,室内洗濯機置場,洗濯機置場,給湯,都市ガス,フローリング,全居室フローリング,冷房,暖房,エアコン,全居室エアコン,...		
保険等	要 2年20,000円		
備考	SETUP賃貸 livemax1500 「SETUP賃貸」で検索。仲介業者様専用サイトはこちらIDとパス共に livemax1500 鍵交換費用:5,500円 クリーンコート:3,000円 事務手数料:11,000円 更新料:新賃料1ヶ月 賃貸保証:加入要 初回保証料総賃料の100%:更新料1万円/年 利用駅1:都営浅草線 大門 徒歩2分 利用駅2:都営三田線 芝公園 徒歩10分		

みずべや
水商売のお部屋

新宿本店 新宿区西新宿7-12-3小島ビル3階
TEL 03-6279-2032



みずべや
歌舞伎のお部屋

あずま通り店 新宿区歌舞伎町1-8-3良川ビル2階
TEL 03-6205-5732



みずべや
池袋のお部屋

池袋店 豊島区池袋2-4-2TKビル1階
TEL 03-6907-2660

貸マンション

六本木駅

リクレイシア西麻布1 | 番館(リクレイシアニシアザブニパンカン)

間取り
1K

専有面積
28.65㎡

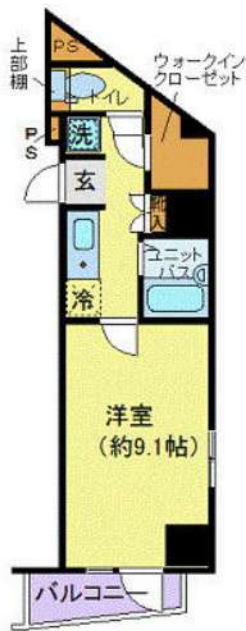
築年月
2003年11月



定期借家

チェックポイント!

駐輪場有,主要採光面:南向き,2面採光,外観タイル張り,常時ゴミ出し可能,分譲タイプ,角部屋,24時間換気システム,閑静な住宅街,B・T別,シャワー,トイレ,温水洗浄便座,洗面台,ガスコンロ付,独立型キッチン,システムキッチン,収納スペース,全居室収納,クローゼット,シューズボックス,ベッド,冷蔵庫,照明器具,家具付き,家電付,室内洗濯機置場,洗濯機置場,給湯,都市ガス,フローリング,全居室フローリング,冷房,暖房,エアコン,B S端子,インターネット対応,光ファイバー,オートロック,防犯用ガラス,防犯カメラ,バルコニー,エレベーター,宅配BOX



物件種目	貸マンション
最寄駅	六本木
間取タイプ	1K
賃貸条件	賃料 125,000円
	礼金なし 敷金なし 保証金なし

物件所在地	東京都港区西麻布2丁目		
交通	東京メトロ日比谷線 六本木 徒歩11分		
建物	建物名	リクレイシア西麻布1 番館(リクレイシアニシアザブニパンカン)	
	構造・規模	SRC 14階建/5階部分	
	使用部分積	28.65㎡	
	間取内訳	洋室9.1畳 / K2畳	
築年月	2003年11月	契約期間	2年
管理費等	10,500円/月 共益費なし 雑費なし		
駐車場			
現況	空家	入居日	即時
設備	B・T別,シャワー,トイレ,温水洗浄便座,洗面台,ガスコンロ付,独立型キッチン,システムキッチン,収納スペース,全居室収納,クローゼット,シューズボックス,ベッド,冷蔵庫,照明器具,家具付き,家電付,室内洗濯機置場,洗濯機置場,給湯,都市ガス,フローリング,全居室フローリング,冷房,暖...		
保険等	要 2年20,000円		
備考	SETUP賃貸 livemax1500 SETUP賃貸で検索 仲介業者様専用サイトはこちら IDとバス共に livemax1500 鍵交換代:22,000円 クリーンコート代:33,000円 事務手数料:11,000円 更新料:新賃料1ヶ月 賃貸保証:加入要 初回保証料総賃料の100%:更新料1万円/年 利用駅1:東京メトロ千代田線 乃木坂 徒歩12分 利用駅2:東京メトロ日比谷線 広尾 徒歩12分		

みずべや
水商売のお部屋



新宿本店 新宿区西新宿7-12-3小島ビル3階
TEL 03-6279-2032

みずべや
歌舞伎のお部屋

あずま通り店 新宿区歌舞伎町1-8-3良川ビル2階
TEL 03-6205-5732



みずべや
池袋のお部屋

池袋店 豊島区池袋2-4-2TKビル1階
TEL 03-6907-2660

貸マンション

広尾駅

菱和パレス西麻布(グラーサニシアザブ) 304

間取り
1K

専有面積
30.80㎡

築年月
2004年07月



定期借家

チェックポイント!

駐輪場有,主要採光面:東向き,外観タイル張り,分譲タイプ,24時間換気システム,閑静な住宅街,B・T別,シャワー,浴室乾燥機,トイレ,温水洗浄便座,洗面台,洗面所独立,ガスコンロ付,2口コンロ,システムキッチン,グリル,収納スペース,クローゼット,シューズボックス,ベッド,冷蔵庫,照明器具,家具付き,家電付,室内洗濯機置場,洗濯機置場,給湯,都市ガス,フローリング,冷房,暖房,エアコン,インターネット対応,光ファイバー,オートロック,モニタ付オートロック,モニタ付インターホン,防犯カメラ,バルコニー,エレベーター,宅配BOX



物件種目	貸マンション
最寄駅	広尾
間取タイプ	1K
賃料条件	賃料 126,000円
	礼金1ヶ月 敷金なし 保証金なし

物件所在地	東京都港区西麻布4丁目 2-6		
交通	東京メトロ日比谷線 広尾 徒歩8分		
建物	建物名	菱和パレス西麻布(グラーサニシアザブ) 304	
	構造・規模	SRC 15階建/3階部分	
	使用部分積	30.80㎡	
	間取内訳	洋室11.1畳/K2畳	
築年月	2004年07月	契約期間	2年
管理費等	なし 共益費 10,500円/月 雑費なし		
駐車場			
現況	入居日	相談	
設備	B・T別,シャワー浴室乾燥機,トイレ,温水洗浄便座,洗面台,洗面所独立,ガスコンロ付,2口コンロ,システムキッチン,グリル,収納スペース,クローゼット,シューズボックス,ベッド,冷蔵庫,照明器具,家具付き,家電付,室内洗濯機置場,洗濯機置場,給湯,都市ガス,フローリング,冷房,暖房...		
保険等	要 2年20,000円		
備考	SETUP賃貸 livemax1500 SETUP賃貸で検索 仲介業者様専用サイトはこちら IDとパス共に livemax1500 事務手数料:11,000円 鍵交換費:22,000円 クリーンコート代:33,000円 更新料:新賃料1ヶ月 賃貸保証:加入要 MSS:初回保証料総賃料の100%:更新料1万円/年 利用駅1:東京メトロ千代田線 乃木坂 徒歩11分 利用駅2:東京メトロ日比谷線 六本木 徒歩12分		

みずべや
水商売のお部屋

新宿本店 新宿区西新宿7-12-3小島ビル3階
TEL 03-6279-2032



みずべや
歌舞伎のお部屋

あずま通り店 新宿区歌舞伎町1-8-3長川ビル2階
TEL 03-6205-5732



みずべや
池袋のお部屋

池袋店 豊島区池袋2-4-2TKビル1階
TEL 03-6907-2660

1DK

カスティア千駄ヶ谷 0302

建物外観



Room Plan

専有面積: 30.42㎡



室内・設備・周辺写真

カスティア千駄ヶ谷宅配BOX



【賃貸条件】

賃料	142,000円		
共益費	8,000円		
駐車場	-		
敷金	2ヶ月	礼金	なし

【物件概要】

※貸主区分：一般オーナー

所在地	東京都渋谷区千駄ヶ谷二丁目9-10		
間取り	1DK	専有面積	30.42㎡
間取り詳細	DK8.2・洋4		
物件種別	マンション	建物構造	鉄筋コンクリート造
階数	3/4階建	築年月	2000年3月
入居可能日	2021年8月31日	商品名	
交通	総武・中央線千駄ヶ谷駅 徒歩8分 東京都大江戸線 国立競技場駅 徒歩8分		

【設備情報】

エアコン(1台)	温水洗浄暖房便座	TVインターホン
オートロック	防犯カメラ	BSアンテナ
CATV	エレベーター	宅配ボックス
駐輪場	クローゼット	フローリング
シューズボックス	システムキッチン	独立キッチン
洗面台	バス・トイレ別	インターネット接続
室内洗濯機置場	シャワー	バルコニー
ガス種別：都市ガス		排水：公共下水

【備考】

更新料1ヶ月

仲介手数料 保険 有り 家財保険加入の必要があります。

鍵交換費用：20,000+（消費税）原則1年入居未済で解約された場合は違約金が発生します。

注意事項

- 保証会社利用原則必須【初回保証料40%、更新料10,000円～/年】
- 保証会社利用時敷金1ヶ月

7/22解約予定(先行申込受付中)

みずべや
水商売のお部屋
新宿本店 新宿区西新宿7-12-3小島ビル3階
TEL 03-6279-2032



みずべや
歌舞伎のお部屋
あずま通り店 新宿区歌舞伎町1-8-3良川ビル2階
TEL 03-6205-5732



みずべや
池袋のお部屋
池袋店 豊島区池袋2-4-2TKビル1階
TEL 03-6907-2660

1DK

「UCOM光レジデンス」導入物件：インターネット無料！Wi-Fiルーター無料レンタルサービスあり（※要申込）！

カスティア高輪台 0701

建物外観



ペット

室内・設備・周辺写真



Room Plan

専有面積： 37.36㎡



Mタイプ 専有面積 37.36㎡ カスティア高輪台廊下 カスティア高輪台エントランス



【賃貸条件】			
賃料	154,000円		
共益費	12,000円		
駐車場	-		
敷金	2ヶ月	礼金	1ヶ月
【物件概要】 ※貸主区分：一般オーナー			
所在地	東京都港区高輪三丁目4-12		
間取り	1DK	専有面積	37.36㎡
間取り詳細	洋5.0 DK7.9		
物件種別	マンション	建物構造	鉄筋コンクリート造
階数	7/9階建	築年月	2004年2月
入居可能日	2021年7月24日	商品名	その他
交通	東京都浅草線 高輪台駅 徒歩5分 東京地下鉄南北線 白金台駅 徒歩10分		
【設備情報】			
エアコン	温水洗浄暖房便座	TVインターホン	
浴室換気乾燥機	ペット飼育可	オートロック	
錠種類：デンプル錠	防犯カメラ	追い焚き給湯	
BSアンテナ	CATV	CSアンテナ	
エレベーター	宅配ボックス	駐輪場	
クローゼット	24時間電話受付	フローリング	
シューズボックス	システムキッチン	独立キッチン	
ガス種別：都市ガス		排水：公共下水	
【備考】			
更新料1ヶ月 ■ペット飼育(小型犬1匹)相談可 ※敷金1ヶ月積み増し			
仲介手数料	保険 有り 家財保険加入の必要があります。		
◆鍵交換費用22,000円 ◆ペット飼養：小型犬1匹まで、敷金1ヶ月追加（他条件有） ◆1年未満解約時違約金発生（借料1ヶ月分）			
注意事項	■保証会社利用原則必須【初回保証料40%、更新料10,000円～/年】		
	■保証会社利用時敷金1ヶ月		
6/25解約予定(先行申込受付中)			

みずべが 水商売のお部屋

新宿本店 新宿区西新宿7-12-3小島ビル3階
TEL 03-6279-2032



みずべが 歌舞伎のお部屋

あずま通り店 新宿区歌舞伎町1-8-3長川ビル2階
TEL 03-6205-5732



みずべが 池袋のお部屋

池袋店 豊島区池袋2-4-2TKビル1階
TEL 03-6907-2660

貸マンション

麻布十番駅

ZOOM六本木(ズームロップンギ) 501

間取り
1K

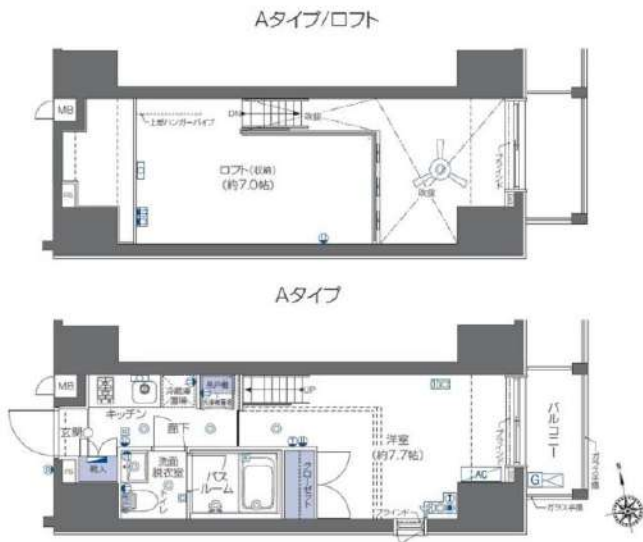
専有面積
25.51㎡

築年月
2016年03月



チェックポイント!

バイク置場有、駐輪場有 主要採光面：東向き、二人入居可、2面採光、デザイナーズ、常時ゴミ出し可能分譲タイプ、角部屋24時間換気システム、外壁コンクリート、B・T別オートバス、シャワー・追焚機能浴室乾燥機、トイレ、温水洗浄便座、洗面台シャワー付洗面化粧台、洗面所独立ガスコンロ可、2口コンロシステムキッチン、クローゼット、シューズボックス、照明器具、人感センサー付照明、室内洗濯機置場、給湯都市ガス、ロフト、フローリング、エアコン、Mコンセント、インターネット対応、インターネット使用料無料、ダブルロックドアオートロック、モニター付オートロック、ディンプルキー、防犯カメラ、バルコニーエレベーター、宅配BOX、クリーニングサービス



物件種目	貸マンション
最寄駅	麻布十番
間取タイプ	1K
賃貸条件	賃料 155,000円
	礼金なし 敷金なし 保証金なし

物件所在地	東京都港区六本木5丁目 13-13		
交通	東京メトロ南北線 麻布十番 徒歩3分		
建物	建物名	ZOOM六本木(ズームロップンギ) 501	
	構造・規模	RC 12階建/5階部分	
	使用部分積	25.51㎡	
	間取内訳	洋室7.7畳/ロフト7畳	
築年月	2016年03月	契約期間	2年
管理費等	10,000円/月 共益費なし 雑費なし		
駐車場			
現況	空家	入居日	相談
設備	B・T別、オートバス、シャワー・追焚機能、浴室乾燥機、トイレ、温水洗浄便座、洗面台、シャワー付洗面化粧台、洗面所独立、ガスコンロ可、2口コンロ、システムキッチン、クローゼット、シューズボックス、照明器具、人感センサー付照明、室内洗濯機置場給湯、都市ガス、ロフト、フローリング、エアコン...		
保険等	不要		
備考	鍵交換費用(税込): 22,000円 家財保険+付帯サービス(税込): 1,575円/月 更新料: 新賃料1ヶ月 賃貸保証: 加入要 初回保証料=合計賃料×50%(法人50%)、月額保証料=合計賃料×1% 利用駅1: 都営大江戸線 麻布十番 徒歩3分 利用駅2: 東京メトロ日比谷線 六本木 徒歩11分		

みずべや

水商売のお部屋

新宿本店 新宿区西新宿7-12-3小島ビル3階
TEL 03-6279-2032



みずべや

歌舞伎のお部屋

あずま通り店 新宿区歌舞伎町1-8-3良川ビル2階
TEL 03-6205-5732



みずべや

池袋のお部屋

池袋店 豊島区池袋2-4-2TKビル1階
TEL 03-6907-2660

SYFORME GAIEMMAE		803号室	
賃料	158,000円	共益費	10,000円
敷金	0ヶ月	礼金	1ヶ月
所在地	東京都港区北青山二丁目12番8号		
交通	東京メトロ銀座線 『外苑前』駅 徒歩2分 東京メトロ半蔵門線・千代田線 『表参道』駅 徒歩10分 東京メトロ銀座線・半蔵門線 『青山一丁目』駅 徒歩11分		
構造	鉄筋コンクリート造 地上10階建	竣工	2017年3月
間取り	1K	平米数	28.17㎡
契約	普通借家契約	バルコニー	2.88㎡
解約	2か月前 (大手法人の場合相談可)	期間	2年間
更新料	新賃料1ヶ月分	ペット	可
現況	居中(10/11解約・退去)		入居日 10月下旬
火災保険	20,000円/2年	カギ交換代	27,500円(税込)/入居時
備考	<ul style="list-style-type: none"> ◆貸主指定保証会社利用 クレディセゾン・エルズサポート、アーク賃貸保証のいずれかを利用。 (初回保証料40%、年間保証料10,000円) (外国籍の方の場合：エボスGTNを利用。初回保証料60%、月額保証料2%、年間保証料無し) ◆ルームクリーニング代(52,800円(税込)/退去時) ◆SYLAプレミアムクラブ加入(1,100円(税込)/月) ◆指定電力会社加入(四国電力「従量電灯Bバリュープラン」) <p>消費税等の税率が変動した場合には、変動後の税率により再計算する。</p>		
設備	オートロック・カラーモニター付インターホン・宅配ボックス エレベーター・エアコン・システムキッチン・ウォシュレット 浴室暖房換気乾燥機・ハンズフリーキーTebra Wifi対応インターネット使用料無料		

シーラのマンションにお住まいの方には
お得な情報が盛りだくさん！！

シーラのマンションにお住まいの方

優待割引！

休日はレンタカーでお出かけ♪

日産レンタカー × SYLA

低価格メニューで健康生活♪

新しい住まいで、
新しい食生活をはじめますか。

noSh × SYLA

シーラのスタイリッシュなマンションで
空間価値の向上を！【レンタル家具】

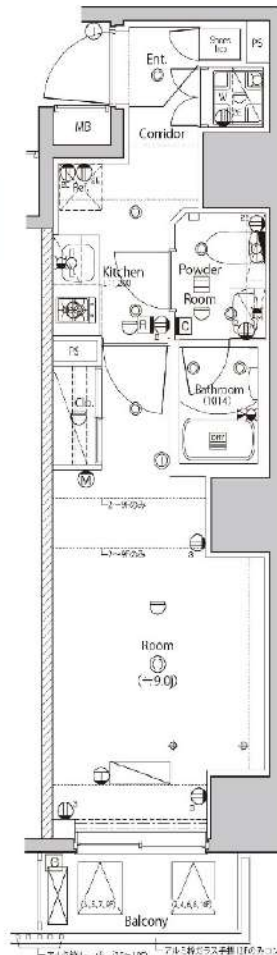
★シーラ会員限定価格★

CLAS × SYLA

その他多数提携店あり！

高速1Gbps(有線接続時) インターネット
使い放題！
Wi-Fi対応！使用料無料！

※インターネット利用時の速度は利用環境、回線の混雑状況などによって低下する場合があります。



ペット可
(敷金1ヶ月追加)

◎注意事項◎

※引越越し業者指定(スタームービング社)。自己搬入出は禁止です。

※引越し日程・時間をご希望に添えない場合もございます。

※宿泊サービス(民泊・マンスリー等)は禁止です。

※隣接の寺院の参道への立入り及び駐停車は厳禁です。



※図面と相違する場合は現況を優先いたします。

みずいべや
水商売のお部屋
新宿本店 新宿区西新宿7-12-3小島ビル3階
TEL 03-6279-2032



みずいべや
歌舞伎のお部屋
あすま通り店 新宿区歌舞伎町1-8-3貝川ビル2階
TEL 03-6205-5732



みずいべや
池袋のお部屋
池袋店 豊島区池袋2-4-2TKビル1階
TEL 03-6907-2660

RENECAT導入済物件★消臭抗菌効果が半永久持続
駅や生活利便施設に近い快適生活を実現できる好立地

Access

JR山手線
「新宿」駅徒歩 8分



JR山手線
「代々木」駅徒歩 8分

0301 号室 専有面積 36.00㎡

間取 1LDK

賃料 165,000 円/月

共益費 12,000 円/月

物件概要

所在地／ 東京都渋谷区代々木2丁目38-3
構造・規模／ 鉄筋コンクリート造 6階建
総戸数／ 20 戸
築年月／ 2006年10月19日
入居日／ 2021年08月29日

契約条件

敷金0ヶ月・礼金0ヶ月

CH保証システム利用料:家賃総額55%(最低金額5.5万円)
24時間安心サポート料11,000円鍵交換代19,800円
室内抗菌処理代16,500円事務手数料16,500円
当社指定賃貸入居者総合保険加入の事(別途費用)
※賃料口座引落し(口座振替手数料:月額550円)
普通賃貸借1年契約(更新型)※
※更新時5%賃料改定が行われますが2回目以降は更新料はかかりませんので安心して長くお住まいになれます。
※アクセントクロスの色は変更する場合がございます



- タイル貼りの美しい外観
- カラーTVモニター付オートロック
- 共用部ALSOKセキュリティシステム
- ダブルロック&ピッキング対応キー
- 床フローリング仕様
- エアコン2基標準装備
- オリジナルシステムキッチン
- 2ロガスコンロ(グリル付)
- バスルームとトイレを独立
- 雨の日も便利な浴室換気乾燥機

- パウダールーム洗面台
- シャンブードレッサー
- 洗濯機置場室内
- 収納豊富な大型クローゼット
- BS・110°CSアンテナ(別途費用)
- インターネット無料(最大1Gbps)
- CATV(別途費用)
- 24時間受取可能宅配BOX
- 2人入居可能・外国籍入居可能
- ペット可(別途敷金1ヶ月)小型1匹まで



24時間安心サポート
設備のトラブルに24時間365日の受付体制

医療健康サービス 24
看護師が24時間365日ご相談に応じます。

※図面と現況が異なる場合、現況優先とさせていただきます。

みずべや 水商売のお部屋
新宿本店 新宿区西新宿7-12-3小島ビル3階
TEL 03-6279-2032



みずべや 歌舞伎のお部屋
あずま通り店 新宿区歌舞伎町1-8-3貝川ビル2階
TEL 03-6205-5732



みずべや 池袋のお部屋
池袋店 豊島区池袋2-4-2TKビル1階
TEL 03-6907-2660

1R

- オートロック ■ディンプルキー ■ダブルロック&防犯サムターン ■防犯カメラ ■TVモニター付ハンズフリーインターホン ■追焚き機能付きバス ■浴室換気乾燥機 ■エアコン ■シャワートイレ ■ドラム式洗濯乾燥機
- NTT東日本：フレッツ光ネクスト ギガマンション・スマートタイプ導入物件インターネット無料(Wi-Fi標準装)

カスティア恵比寿 0401

建物外観



Room Plan

専有面積： 40.92㎡



室内・設備・周辺写真

カスティア恵比寿エントランス2



【賃貸条件】			
賃料	169,000円		
共益費	10,000円		
駐車場	-		
敷金	2ヶ月	礼金	なし
【物件概要】 ※貸主区分：一般オーナー			
所在地	東京都渋谷区恵比寿三丁目15-6		
間取り	1R	専有面積	40.92㎡
間取り詳細	洋17.1		
物件種別	マンション	建物構造	鉄筋コンクリート造
階数	4/9階建	築年月	2007年10月
入居可能日	2021年9月9日	商品名	その他
交通	山手線 恵比寿駅 徒歩13分 東京地下鉄日比谷線 広尾駅 徒歩12分		
【設備情報】			
エアコン	温水洗浄暖房便座	TVインターホン	
浴室換気乾燥機	オートロック	防犯カメラ	
追い焚き給湯	室内物干し	BSアンテナ	
CSアンテナ	エレベーター	宅配ボックス	
駐輪場	クローゼット	フローリング	
システムキッチン	インターネット接続	デジタル放送	
シャワー	ガス種別：都市ガス		排水：公共下水
【備考】			
更新料1ヶ月			
仲介手数料	保険 有り 家財保険加入の必要があります。		
※22,000円(契約時発生) ※原則1年未満で解約された場合、違約金(フリーレント等含む)が発生します。			
注意事項	<ul style="list-style-type: none"> ■保証会社利用原則必須【初回保証料40%、更新料10,000円~/年】 ■保証会社利用時敷金1ヶ月 		
8/3解約予定(先行申込受付中)			



水商売のお部屋

新宿本店 新宿区西新宿7-12-3小島ビル3階
TEL 03-6279-2032



歌舞伎のお部屋

あずま通り店 新宿区歌舞伎町1-8-3良川ビル2階
TEL 03-6205-5732



池袋のお部屋

池袋店 豊島区池袋2-4-2TKビル1階
TEL 03-6907-2660

貸マンション

北参道駅

ZOOM神宮前(ズームジングウマエ) 1205

間取り
1K

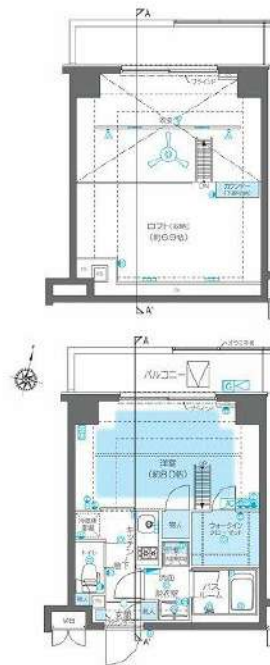
専有面積
28.18㎡

築年月
2017年10月



チェックポイント!

バイク置場有,駐輪場有 主要採光面:北向きベットの相談,デザイナーズ常時ゴミ出し可能分譲タイプ24時間換気システム外壁コンクリート,B・T別オートバス,シャワー追焚機能浴室乾燥機,トイレ温水洗浄便座,洗面台洗面所独立ガスコンロ可,2口コンロ,システムキッチン収納スペース,ウォークインクローゼットシューズボックス,照明器具,人感センサー付照明,室内洗濯機置場,給湯都市ガス,ロフト,床暖房,エアコン,CATV,MMコンセントインターネット対応,インターネット使用料無料,ダブルロックドア,オートロック,モニター付オートロック,モニター付インターホン,ディンプルキー,防犯カメラ,バルコニー,エレベーター完備BOX,クリーン...



物件種目	貸マンション
最寄駅	北参道
間取タイプ	1K
賃料	194,000円
賃貸条件	礼金1ヶ月 敷金1ヶ月 保証金なし

物件所在地	東京都渋谷区千駄ヶ谷2丁目28-3		
交通	東京メトロ副都心線 北参道 徒歩7分		
建物	建物名	ZOOM神宮前(ズームジングウマエ) 1205	
	構造・規模	RC 13階建/12階部分	
	使用部分積	28.18㎡	
	間取内訳	洋室8畳/ロフト6.9畳	
築年月	2017年10月	契約期間	2年
管理費等	4,000円/月 共益費なし 雑費なし		
駐車場			
現況	空家	入居日	即時
設備	B・T別、オートバス、シャワー追焚機能、浴室乾燥機、トイレ温水洗浄便座、洗面台、洗面所独立、ガスコンロ可、2口コンロ、システムキッチン、収納スペース、ウォークインクローゼット、シューズボックス、照明器具、人感センサー付照明、室内洗濯機置場、給湯都市ガス、ロフト、床暖房、エアコン...		
保険等	不要		
備考	鍵交換費用(税込):22,000円 家財保険+付帯サービス(税込):1,475円/月 更新料:新賃料1ヶ月 賃貸保証:加入要 初回保証料=合計賃料×50%(法人50%)、月額保証料=合計賃料×1% 利用駅1:JR総武・中央総行線千駄ヶ谷 徒歩9分 利用駅2:都営大江戸線国立競技場 徒歩9分		

みずべや
水商売のお部屋

新宿本店 新宿区西新宿7-12-3小島ビル3階
TEL 03-6279-2032



みずべや
歌舞伎のお部屋

あずま通り店 新宿区歌舞伎町1-8-3良川ビル2階
TEL 03-6205-5732



みずべや
池袋のお部屋

池袋店 豊島区池袋2-4-2TKビル1階
TEL 03-6907-2660

1LDK

駅近(1分)・オートロック・ノンタッチキー・宅配ボックス・全室温水洗浄暖房便座・全室エアコン完備・防犯カメラ・TVモニターインターホン・追焚機能付きバス・浴室乾燥機・食器洗浄器(一部の部屋のみ)・UCOM光レジデンス導入物件 インターネット無料(Wi-Fi標準装備)! ※申込登録の上Wi-Fiルーター無料レンタル

カスタリア高輪 0717

建物外観



Room Plan

専有面積: 53.81㎡



ペット

室内・設備・周辺写真

カスタリア高輪 エントランス

カスタリア高輪 エントランス内部



【賃貸条件】

賃料	221,000円		
共益費	10,000円		
駐車場	1台目	27,500円	
	上記金額は最低料金です。駐車場料金は区画によって異なります。		
敷金	2ヶ月	礼金	なし

【物件概要】

※貸主区分: 一般オーナー

所在地	東京都港区高輪二丁目17-12		
間取り	1LDK	専有面積	53.81㎡
間取り詳細	洋7.5 K3.2 LD13.1		
物件種別	マンション	建物構造	鉄骨鉄筋コンクリート造
階数	7/12階建	築年月	2005年8月
入居可能日	2021年9月16日	商品名	その他
交通	東京都浅草線 泉岳寺駅 徒歩1分 東京都三田線 白金高輪駅 徒歩12分		

【設備情報】

エアコン(2台)	温水洗浄暖房便座	TVインターホン
浴室換気乾燥機	ペット飼育可	オートロック
防犯カメラ	追い焚き給湯	BSアンテナ
CATV	CSアンテナ	エレベーター
ウォークインクローゼット	宅配ボックス	駐輪場
クローゼット	フローリング	シューズボックス
システムキッチン	独立キッチン	洗面台
ガス種別: 都市ガス		排水: 公共下水

【備考】

※駐車場も別途仲介手数料がかかります。

更新料1ヶ月 ■ペット飼育(小型犬1匹)相談可 ※敷金1ヶ月積み増し

仲介手数料 保険 有り 家財保険加入の必要があります。

鍵交換費用: 27,500、原則1年未満で解約された場合は違約金が発生します。

注意事項

- 保証会社利用原則必須【初回保証料40%、更新料10,000円~/年】
- 保証会社利用時敷金1ヶ月

9/5解約予定(先行申込受付中)

みずいべや
水商売のお部屋

新宿本店 新宿区西新宿7-12-3小島ビル3階
TEL 03-6279-2032



みずいべや
歌舞伎のお部屋

あずま通り店 新宿区歌舞伎町1-8-3良川ビル2階
TEL 03-6205-5732



みずいべや
池袋のお部屋

池袋店 豊島区池袋2-4-2TKビル1階
TEL 03-6907-2660