

レガスタ東向島

号室	賃料
1202	70,000円

☆独立洗面台☆2口ガスシステムキッチン☆

★駅チカ徒歩2分★周辺には4つの商店街★



-----洋室7.5帖 キッチン2.0帖-----

- 浴室換気乾燥機
- 室内洗濯機置場
- パウダールーム
- エアコン
- 独立洗面台
- ウォッシュレット
- シューズボックス
- フローリング
- モニター付インターホン
- システムキッチン
- 外観タイル貼
- 宅配ボックス
- 駐輪場 (要空確認)
- エレベーター
- 敷地内ゴミ置き場
- インターネット N T T フレッツ光/auひかり (要確認)
- TVモニター付きオートロック
- 宅配ボックス
- バイク置場 (要空確認)
- 防犯カメラ

【地番：東京都墨田区東向島5-220-6】

【個人契約】契約者：住民票、身分証表裏ファーストコピー (運転免許証+保険証)、家賃引落口座、届出印保証人：連帯保証人確約書、印鑑証明、身分証表裏ファーストコピー (運転免許証+保険証)
 【法人契約】契約者：会社簿本、印鑑証明/入居者：住民票、身分証表裏ファーストコピー (運転免許証+保険証)
 保証人：連帯保証人確約書、印鑑証明、身分証表裏ファーストコピー (運転免許証+保険証)
 ※審査状況に応じて収入証明等の書類提出をお願いする場合がございます。
 ※退室前の申込みは先行契約となります。

◎AD50◎

最新空室状況をFAXします050-5305-5369



図面が現状と異なる場合は現状優先とします。
更新料：新賃料の1ヶ月分

管理費	12,000円		
敷金	0ヶ月	礼金	1ヶ月
所在地	東京都墨田区 東向島5丁目2-10		
交通	東武伊勢崎線 東向島 徒歩2分 東武亀戸線 曳舟 徒歩11分 京成押上線 京成曳舟 徒歩11分		
構造	鉄骨鉄筋コンクリート(SRC造) 12階建		
専有面積	22.7㎡	開口部方位	南東
総戸数	46戸	間取り	1K
築年月	2006/07	契約期間	2年
入居日	9月下旬 09/04退去		
設備等	都市ガス、公共下水、オートロック、TVドアホン、宅配BOX、B・T別、浴室乾燥機、洗濯機置き場室内、2階以上の物件、最上階の物件、2人入居可、ガスコンロ、システムキッチン、コンロ2口、フローリング、バルコニー、エレベーター、CATV、エアコン、外国人相談、独立洗面台、防犯カメラ、温水洗浄便座、ルームシェア相談、光ファイバー、収納、下駄箱、モニター付オートロック、敷地内ごみ置き場		
備考	退去時にルームクリーニング代44,000円税込 退去時に鍵交換代27,500円税込 ・24h生活サポート加入16,500円税込/2年間 ・火災保険料16,000円/2年間 ・契約事務手数料11,000円税込 ・保証人不要システム利用可能 エース 初回賃料総額の50%、月額手数料賃料総額の1.5% 連帯保証人での契約時、引落手数料月額550円税込 ・1年未満の解約は短期解約違約金⇒賃料、管理費総額1ヶ月分 解約予告2ヶ月前 水商売不可		

みずいべや
水商売のお部屋

新宿本店 新宿区西新宿7-12-3小島ビル3階
TEL 03-6279-2032



みずいべや
歌舞伎のお部屋

あずま通り店 新宿区歌舞伎町1-8-3良川ビル2階
TEL 03-6205-5732



みずいべや
池袋のお部屋

池袋店 豊島区池袋2-4-2YKビル1階
TEL 03-6907-2660

貸マンション

押上駅

メインステージ押上1V(メインステージオシアゲフォー) 0502

間取り
1K

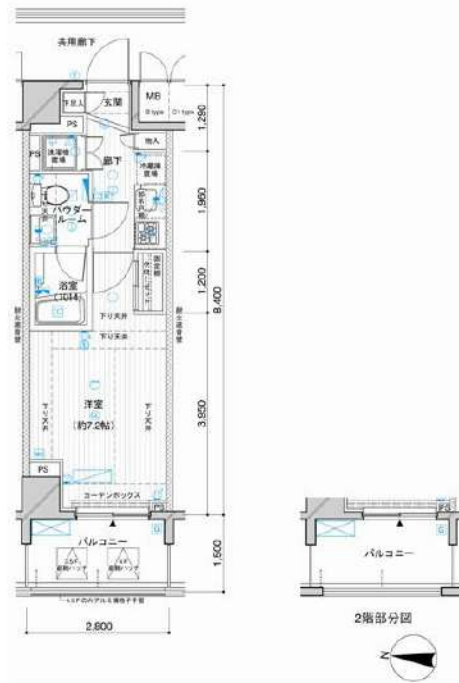
専有面積
23.52㎡

築年月
2011年04月



チェックポイント!

駐輪場有,主要採光面:西向き,ペット相談,高齢者相談,外観タイル張り,常時ゴミ出し可能,分譲タイプ,B・T別,浴室乾燥機,トイレ,温水洗浄便座,洗面台,洗面所独立,ガスコンロ付,2口コンロ,システムキッチン,クローゼット,人感センサー付照明,室内洗濯機置場,給湯,都市ガス,フローリング,エアコン,C.S,B.S端子,MMコンセント,インターネット対応,光ファイバー,オートロック,モニタ付オートロック,モニタ付インターホン,ディンプルキー,防犯カメラ,バルコニー,エレベーター,宅配BOX



物件種目	貸マンション
最寄駅	押上
間取タイプ	1K
賃貸条件	賃料 75,000円
	礼金なし 敷金なし 保証金なし

物件所在地	東京都墨田区業平5丁目 3-6		
交通	東京メトロ半蔵門線 押上 徒歩3分		
建物	建物名	メインステージ押上1V(メインステージオシアゲフォー) 0502	
	構造・規模	RC 7階建/5階部分	
	使用部分積	23.52㎡	
	間取内訳	洋室7.2畳/K2畳	
築年月	2011年04月	契約期間	2年
管理費等	18,000円/月 共益費なし 雑費なし		
駐車場			
現況	空家	入居日	即時
設備	B・T別,浴室乾燥機,トイレ,温水洗浄便座,洗面台,洗面所独立,ガスコンロ付,2口コンロ,システムキッチン,クローゼット,人感センサー付照明,室内洗濯機置場,給湯,都市ガス,フローリング,エアコン,C.S,B.S端子,MMコンセント,インターネット対応,光ファイバー,オートロック,モニタ付...		
保険等	要 2年15,000円		
備考	解約予告50日前保証会社必須退去時要清掃代(敷1) 退去時清掃費用:49,500円 退去時鍵交換費用:22,000円 AMLクラブサポート費用:16,500円 更新料:新賃料1.5ヶ月 賃貸保証:加入要 4.0%~5.0% 利用駅1:都営浅草線押上徒歩11分 利用駅2:東武伊勢崎・大井町線とうきょうスカイツリー 徒歩16分		

みずべや
水商売のお部屋

新宿本店 新宿区西新宿7-12-3小島ビル3階
TEL 03-6279-2032



みずべや
歌舞伎のお部屋

あずま通り店 新宿区歌舞伎町1-8-3良川ビル2階
TEL 03-6205-5732



みずべや
池袋のお部屋

池袋店 豊島区池袋2-4-2YKビル1階
TEL 03-6907-2660

貸マンション

森下駅

スカイコート森下(スカイコートモリシタ) 604

間取り
1K

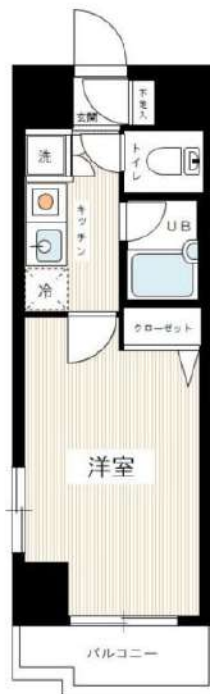
専有面積
22.10㎡

築年月
2008年09月



チェックポイント!

駐輪場有,主要採光面:北向き,高齢者相談,2面採光,外観タイル張り,常時ゴミ出し可能,分譲タイプ,24時間換気システム,1T重説対応物件,B・T別,シャワー,浴室暖房,浴室乾燥機,トイレ,洗面台,シャワー付洗面化粧台,ガスコンロ付,収納スペース,全居室収納,クローゼット,シューズボックス,室内洗濯機置場,洗濯機置場,給湯,都市ガス,フローリング,全居室フローリング,冷房,暖房,エアコン,全居室エアコン,C S, B S端子, C A T V, インターネット対応,オートロック,モニタ付オートロック,モニタ付インターホン,防犯カメラ,バルコニー,エレベーター,宅配BOX



物件種目	貸マンション
最寄駅	森下
間取タイプ	1K
賃貸条件	賃料 77,000円 礼金1ヶ月 敷金1ヶ月 保証金なし

物件所在地	東京都墨田区立川2丁目 1-6		
交通	都営新宿線 森下 徒歩4分		
建物	建物名	スカイコート森下(スカイコートモリシタ) 604	
	構造・規模	R C 8階建/6階部分	
	使用部分積	22.10㎡	
	間取内訳	洋室6畳	
築年月	2008年09月	契約期間	2年
管理費等	8,000円/月 共益費なし 雑費なし		
駐車場	なし		
現況	空家	入居日	即時
設備	B・T別,シャワー,浴室暖房,浴室乾燥機,トイレ,洗面台,シャワー付洗面化粧台,ガスコンロ付,収納スペース,全居室収納,クローゼット,シューズボックス,室内洗濯機置場,洗濯機置場,給湯,都市ガス,フローリング,全居室フローリング,冷房,暖房,エアコン,全居室エアコン,C S, B S端子,C...		
保険等	要 2年18,000円		
備考	諸条件に関しては、お問い合わせください。保証会社加入の事 ※保証会社利用しない場合敷金2ヶ月 文書事務手数料(税込):5,500円 鍵交換費用(税込):22,000円 振替事務手数料(税込・月):330円/月 更新料:新賃料1ヶ月 クレジット決済:初期費用可 利用駅1:都営大江戸線 森下 徒歩4分 利用駅2:JR総武・中央緩行線 両国 徒歩15分		

みずべや
水商売のお部屋

新宿本店 新宿区西新宿7-12-3小島ビル3階
TEL 03-6279-2032



みずべや
歌舞伎のお部屋

あずま通り店 新宿区歌舞伎町1-8-3長川ビル2階
TEL 03-6205-5732



みずべや
池袋のお部屋

池袋店 豊島区池袋2-4-2YKビル1階
TEL 03-6907-2660

貸マンション

両国駅

プレール・ドゥーク両国 501

間取り
1K

専有面積
20.50㎡

築年月
2009年03月



チェックポイント！

主要採光面：南向き、分譲タイプ、角部屋、B・T別、B・T同室、浴室乾燥機、トイレ、温水洗浄便座、洗面台、ガスコンロ可、2WAYキッチン、システムキッチン、クローゼット、室内洗濯機置場、給湯、都市ガス、フローリング、エアコン、CS、BS端子、CATV、オートロック、モニタ付インターホン、防犯カメラ、バルコニー、エレベーター、宅配BOX



物件種目	貸マンション
最寄駅	両国
間取タイプ	1K
賃料条件	賃料 78,000円
	礼金1ヶ月 敷金1ヶ月 保証金なし

物件所在地	東京都墨田区石原1丁目		
交通	都営大江戸線 両国 徒歩7分		
建物	建物名	プレール・ドゥーク両国 501	
	構造・規模	RC 11階建/5階部分	
	使用部分積	20.50㎡	
	間取内訳	K 0 洋6 バス0 トイレ0 洗面所0 玄関・廊下0	
築年月	2009年03月	契約期間	2年
管理費等	なし 共益費8,000円/月 雑費なし		
駐車場	なし		
現況	居住中	入居日	2021年9月12日予定
設備	B・T別、B・T同室浴室乾燥機、トイレ、温水洗浄便座、洗面台、ガスコンロ可、2WAYキッチン、システムキッチン、クローゼット、室内洗濯機置場、給湯、都市ガス、フローリング、エアコン、CS、BS端子、CATV、オートロック、モニタ付インターホン、防犯カメラ、バルコニー、エレベーター、宅...		
保険等	要 2年		
備考	両国駅徒歩7分！角部屋・南向き！独立洗面台 カギ交換代：26,400円 木下の消毒サービス：26,400円 木下の賃貸 友の会費：1,800円/月 更新料：新賃料1ヶ月 利用駅1：都営浅草線 蔵前徒歩12分 利用駅2：JR総武・中央緩行線 両国徒歩13分		

みずべや
水商売のお部屋

新宿本店 新宿区西新宿7-12-3小島ビル3階
TEL 03-6279-2032



みずべや
歌舞伎のお部屋

あずま通り店 新宿区歌舞伎町1-8-3長川ビル2階
TEL 03-6205-5732



みずべや
池袋のお部屋

池袋店 豊島区池袋2-4-2YKビル1階
TEL 03-6907-2660

貸マンション

錦糸町駅

セジヨリ錦糸町 401

間取り
1K

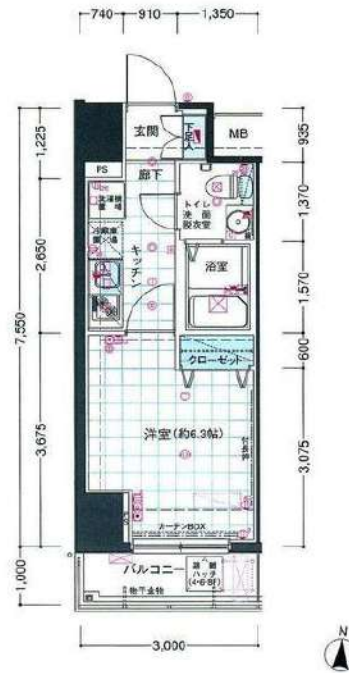
専有面積
22.57㎡

築年月
2007年03月



チェックポイント！

主要採光面：南向き,二人入居可,角部屋, B・T別,浴室乾燥機,温水洗浄便座,ガスコンロ付,2口コンロ,システムキッチン,収納スペース,室内洗濯機置場,都市ガス,フローリング,C S, B S端子,オートロック,モニタ付インターホン,防犯カメラ,バルコニー,エレベーター,宅配BOX



物件種目	貸マンション
最寄駅	錦糸町
間取タイプ	1K
賃貸条件	賃料 81,000円 礼金なし 敷金なし 保証金1ヶ月

物件所在地	東京都墨田区太平4丁目 5-12		
交通	東京メトロ半蔵門線 錦糸町 徒歩8分		
建物	建物名	セジヨリ錦糸町 401	
	構造・規模	RC 11階建/4階部分	
	使用部分積	22.57㎡	
	間取内訳	洋室6. 3	
築年月	2007年03月	契約期間	2年
管理費等	10,000円/月 共益費なし 雑費なし		
駐車場			
現況	入居日	相談	
設備	B・T別浴室乾燥機,温水洗浄便座,ガスコンロ付,2口コンロ,システムキッチン,収納スペース,室内洗濯機置場,都市ガス,フローリング,C S, B S端子,オートロック,モニタ付インターホン,防犯カメラ,バルコニー,エレベーター,宅配BOX		
保険等	要 2年		
備考	<ul style="list-style-type: none"> ・保証金債権に原状回復費用は含まれません。退去時にルームクリーニング代49,500円税込 ・火災保険料 20,000円/2年間・契約事務手数料11,000円税込・鍵交換代33,000円税込 ・室内机歯消臭費用16,500円税込・24時間生活安心サポート月額1,100円税込 上記費用は日割り精算となります。保証会社加入必須。大手法人契約の場合は応相談エボス。初回賃料総額の50%。月額手数料賃料総額の1.5%。更新事務手数料。新賃料の0.5ヶ月分。1年未満の解約は退却解約違約金付=賃料。管理費総額1ヶ月分 解約予定2ヶ月前 保証金償却：解約時1ヶ月 更新料：新賃料1ヶ月 賃料保証：加入要 その他エボス。初回賃料総額の50%。月額手数料賃料総額の1.5% ※お客様等に物件をご紹介する場合は、必ず弊出元付作成画面をお取りください。利用料1：J R 総武・中央線錦糸町 徒歩10分 利用料2：東武伊勢崎・大塚線押上 徒歩13分 		

みずべや
水商売のお部屋

新宿本店 新宿区西新宿7-12-3小島ビル3階
TEL 03-6279-2032



みずべや
歌舞伎のお部屋

あずま通り店 新宿区歌舞伎町1-8-3良川ビル2階
TEL 03-6205-5732



みずべや
池袋のお部屋

池袋店 豊島区池袋2-4-2YKビル1階
TEL 03-6907-2660

物件名

号室

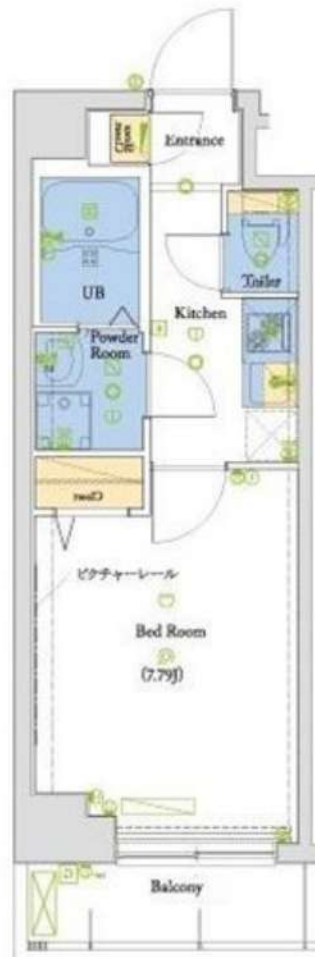
賃料

ヴォーガコルテ本所吾妻橋

302

82,000円

インターネット使用料無料の分譲賃貸マンション！本所吾妻橋駅から徒歩7分！



○周辺施設

- スーパー ゼバーク240m
- コンビニ:セブンイレブン160m
- ドラッグストア:サンドラック400m
- レストラン:ジョナサン400m
- ランドマーク:東京スカイツリー750m

※図面と異なる場合は現況を優先となります。本物件は民泊利用・広告は禁止です。

管理費	管理費 10,000円			
礼金	-	敷金	-	保証金 15ヶ月 契約時償却
賃貸条件	PIMサポートクラブ 23,000円(2年)			
	鍵交換 27,500円			
	契約事務手数料 11,000円			
	クリーニング費用 40,000円(退去時分預り)			
	法人契約⇒敷1・礼2に変更			
	保証会社必須:初回保証料 セゾン or エポス:30%			
	日本セーフティ:50~70%、GTN:75%			
	ペット	相談	(小型1匹)ペット飼育時保証金1ヶ月追加償却	
	定期解約条件	1年未満解約の場合には賃料の1ヵ月分		
	更新料	新賃料の1ヵ月分	更新事務手数料	新賃料の0.5ヵ月分
契約期間	2年間	賃貸借種類	普通賃貸借	
入居日	即入居	解約予告	1ヶ月前通知	
所在地	東京都墨田区東駒形4丁目14-7			
交通	都営浅草線「本所吾妻橋」駅 徒歩 7分 東武スカイツリーライン「とうきょうスカイツリー」駅 徒歩 8分 東京メトロ半蔵門線「押上」駅 徒歩 10分			
間取り	1K	構造	鉄筋コンクリート造地上階数 7階	
専有面積	25.73㎡	建築年月	2014年7月	
方位	西	間取り詳細	洋室(7.79畳), K(2.50畳)	
設備	インターネット使用料無料 独立洗面台・浴室乾燥機・ウォシュレット・システムキッチン 2口ガスコンロ・フローリング・クローゼット・エアコン シューズボックス・室内洗濯機置き場・BS/CS・CATV 24時間換気システム・モニター付オートロック エレベーター・24時間セキュリティ・宅配BOX・駐輪場			

みずいばや
水商売のお部屋
新宿本店 新宿区西新宿7-12-3小島ビル3階
TEL 03-6279-2032



みずいばや
歌舞伎のお部屋
あずま通り店 新宿区歌舞伎町1-8-3良川ビル2階
TEL 03-6205-5732



みずいばや
池袋のお部屋
池袋店 豊島区池袋2-4-2YKビル1階
TEL 03-6907-2660



複数路線利用可能でアクセス良好♪インターネット無料で利用可能です！

1K	専有面積	26.40㎡
賃料	89,000円	
管理費	6,000円	
礼金	1ヶ月	敷金 1ヶ月
入居時期	予定 2021年09月25日	

◆アクセス

中央・総武線各停「両国」駅徒歩 11分

都営浅草線「本所吾妻橋」駅徒歩12分 東京メトロ半蔵門線「錦糸町」駅徒歩14分

◆物件概要

- ・住所/東京都墨田区石原3丁目 14-9
- ・構造/鉄筋コンクリート造地上階数 11階
- ・築年数/2017年4月
- ・駐車場/無・駐輪場/設備有 ・バイク置き場/設備有 ※設備有の場合は要問い合わせ
- ・向き/東
- ・契約期間/普通借家契約 2年
- ・更新料/新賃料の 1.5 ヶ月+更新事務手数料1650 年 (税込)

◆初期費用

- ①保証委託料/にじいろ◎月額保証料：賃料+管理費の1%※最低保証料1,000円 ◎初回保証委託料：賃料+管理費+月額保証料の80%◎決済手数料：毎月550円(税込)
- ②損害保険/有り 火災保険 24ヶ月 23,000円
- ③当月分日割賃料
- ④翌月分賃料
- ⑤その他費用/安心入居サポート (税込・必須) :16500円 鍵交換費用 (税込・必須) :27500円

◆入居諸条件

ペット(相談), ルームシェア(相談), 外国人入居(相談), 学生専用(可), 楽器使用(相談), 高齢者(相談), 子供(不可), 事務所(不可), 性別(不問), 単身(可), 二人入居(相談), 法人(可)

◆設備

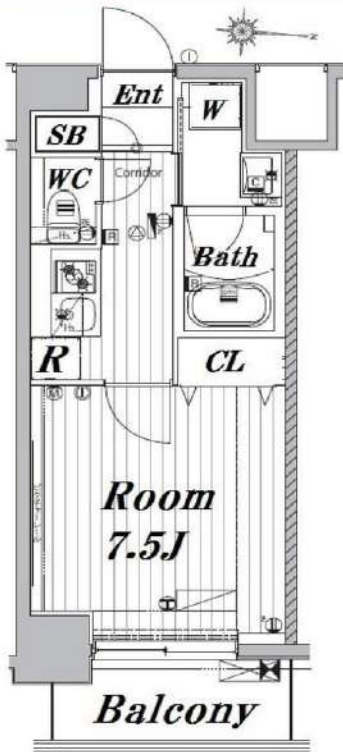
2F以上,オートロック,ダブルロック,ディンプルキー,モニタ付オートロック,デザイナーズ,外壁タイル張り,防犯カメラ,メールボックス,24時間換気システム,2口コンロ,B.S,C.S,インターホン,エアコン,ガスコンロ設置済,ガス給湯,クローゼット,システムキッチン,シューズボックス,ネット使用料不要,バス・トイレ別,フローリング,マルチメディアコンセント,ユニットバス,温水洗浄便座,高速ネット対応,室内洗濯機置場,人感照明センサー,洗面化粧台,洗面所独立,洗面台,浴室乾燥,2.4時間ゴミ出し可,エレベーター,宅配BOX,敷地内ゴミ置き場

◆備考

短期解約違約金有 (1年末満解約賃料+管理費1.5ヶ月分)
2ヶ月前解約予告
先行申込可
法人契約の場合：礼金1か月追加で法人規定ご相談可能
退去時ルームクリーニング費用(税込):39,600円
退去時エアコン内部洗浄費用(税込)：13,200円/台
ネット無料：ギガプライス (全戸一括型、使用時の環境・状況により速度が低下する場合は有)
ペット飼育相談 (犬または猫2匹まで) 飼育の際は1匹につき敷金1ヶ月追加、退去時償却
楽器使用相談可：但し消音機能付き・他の居住者よりクレームがあった場合即時使用中止

◆周辺施設

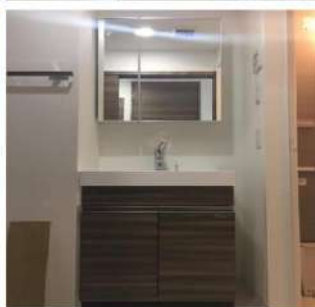
- ・セブソルブソ 墨田石原店
- ・0-1st 石原四丁目店
- ・Santoku(サトウ) 石原店
- ・まいばすけっと 亀沢4丁目店



※図面と異なる場合は現況を優先となります。
※賃料発生日は申込から原則2週間となります。

メイクデザイン両国SOUTH 302

賃貸マンション



みずべや
水商売のお部屋

新宿本店 新宿区西新宿7-12-3小島ビル3階
TEL 03-6279-2032



みずべや
歌舞伎のお部屋

あずま通り店 新宿区歌舞伎町1-8-3良川ビル2階
TEL 03-6205-5732



みずべや
池袋のお部屋

池袋店 豊島区池袋2-4-2YKビル1階
TEL 03-6907-2660

築浅 エスリオ カナーレ 502

-キャンペーン-
Campaign

敷金・礼金0ヶ月×FR1ヶ月

フリーレント

【資料・保証料】



360° VR画像!!
QRコードを
読み取ってください。



※302号室参考

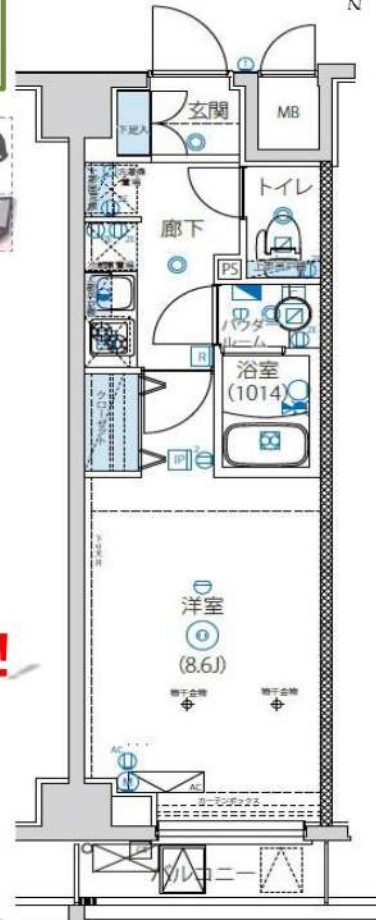
ペット飼育可能
※敷金追加
小型犬【数匹可】 / 猫【数匹可】
インターネット無料
【プロバイダ】ギガプライズ

BTYPE | 1K

●専有面積 / 26.12㎡ (約7.50坪)
※4.6坪未満可
●バルコニー面積 / 2.85㎡ (約0.86坪)



都営大江戸線
「両国」駅より・徒歩5分
都営大江戸線・新宿線
「森下」駅より・徒歩5分
JR総武線
「両国」駅より・徒歩8分



・フリーレント
1ヶ月分!!

・10月上旬

入居可能!!

・2人入居可!

・外国籍

相談可!!

賃貸条件			
賃料	107,500円		
敷金	0ヶ月	礼金	0ヶ月
管理費	1K: 15,000円/月		
契約期間	2年普通借家契約 更新料 新賃料の1ヶ月分		
保険	賃貸住宅入居者総合保険(2年毎) 1K: 15,000円~		
その他	保証会社 加入必須	エポス 初回保証料40%・1年毎更新料無・月額保証料800円 日本セーフティー 初回保証料50%1年毎更新料10,000円	
		【初回のみ】24時間緊急駆けつけサポート加入必須 22,000円(税込)	
		退去2ヶ月前通告 ※法人契約の場合のみ1ヶ月前通告	
		違約金: 6ヶ月未満解約2ヶ月分、6ヶ月以上1年未満解約1ヶ月分	
		入居時鍵交換代: 22,000円(税込)	
	ペット飼育時 小型犬 + 敷金1ヶ月 猫 + 敷金2ヶ月 (償却なし)		
	WiFi インターネット無料 プロバイダ: ギガプライズ		
	駐輪場 屋内下段12台 330円/月 屋内上段12台 220円/月 (税込)		
	【退去時支払い】ルームクリーニング費用 1K: 38,500円(税込)		
OUTLINE			
所在地	〒130-0026 東京都墨田区両国4丁目1番10号		
構造・規模	鉄筋コンクリート造	地上7階建	竣工年月 2020年4月末

~物件設備~

- フローリング
- エアコン1基
- システムキッチン
- 室内洗濯機置場
- 独立洗面台
- 洗浄機能付温水便座トイレ
- 24時間換気システム
- 浴室乾燥機
- クローゼット
- 宅配BOX
- シューズBOX
- TVモニター付きオートロック
- 防犯カメラ
- エレベーター
- TVアンテナ BS・CS110*

※バイク置場については以下にお問い合わせください。

(株)パーキングマーケット 03-6273-3007

みずべや
水商売のお部屋
新宿本店 新宿区西新宿7-12-3小島ビル3階
TEL 03-6279-2032



みずべや
歌舞伎のお部屋
あずま通り店 新宿区歌舞伎町1-8-3良川ビル2階
TEL 03-6205-5732



みずべや
池袋のお部屋
池袋店 豊島区池袋2-4-2YKビル1階
TEL 03-6907-2660

新築貸マンション

錦糸町駅

フォレスト ドワーフ 錦糸町 302

間取り
1DK

専有面積
31.00㎡

築年月
2021年08月



新築

チェックポイント！

駐輪場有、ペット相談、外観タイル張り、24時間換気システム、B・T別シャワー、追焚機能、浴室乾燥機、温水洗浄便座、シャワー付洗面化粧台、洗面所独立、ガスコンロ可、システムキッチン、グリル、浄水器、照明器具、人感センサー付照明、室内洗濯機置場、室内物干し、給湯都市ガス、複層ガラス、全居室フローリング、エアコン、CS、BS端子、インターネット使用料無料、オートロック、モニターインターホン、防犯カメラ、バルコニー、エレベーター、宅配BOX



物件種目 新築貸マンション

最寄駅 錦糸町

間取タイプ 1DK

賃料 120,500円

礼金1ヶ月 敷金なし 保証金なし

物件所在地	東京都墨田区太平1丁目 10番7号		
交通	J R 総武・中央緩行線 錦糸町 徒歩8分		
建物	建物名	フォレスト ドワーフ 錦糸町 302	
	構造・規模	RC 6階建/3階部分	
	使用部分積	31.00㎡	
	間取内訳	洋5.4・DK6.9	
築年月	2021年08月	契約期間	2年
管理費等	なし 共益費5,500円/月 雑費なし		
駐車場	なし		
現況	未完成	入居日	2021年8月下旬予定
設備	B・T別シャワー追焚機能浴室乾燥機、温水洗浄便座、シャワー付洗面化粧台、洗面所独立、ガスコンロ可、システムキッチン、グリル、浄水器、照明器具、人感センサー付照明、室内洗濯機置場、室内物干し、給湯、都市ガス、複層ガラス、全居室フローリング、エアコン、CS、BS端子、インターネット使...		
保険等	要		
備考	更新事務手数料 11,000円 契約時にクリーニング費として、¥50000が必要となります。 町内会費：300円/月 更新料：なし 賃貸保証：加入要 契約時保証委託料：22,000円 月額保証委託料：賃料総額の2.2%又は5.5% 利用駅1：東京メトロ半蔵門線 錦糸町 徒歩9分		

みずいばや
水商売のお部屋

新宿本店 新宿区西新宿7-12-3小島ビル3階
TEL 03-6279-2032



みずいばや
歌舞伎のお部屋

あずま通り店 新宿区歌舞伎町1-8-3良川ビル2階
TEL 03-6205-5732



みずいばや
池袋のお部屋

池袋店 豊島区池袋2-4-2YKビル1階
TEL 03-6907-2660