

物件No. 917

現況 空室

空き予定の場合は、先行契約となります。

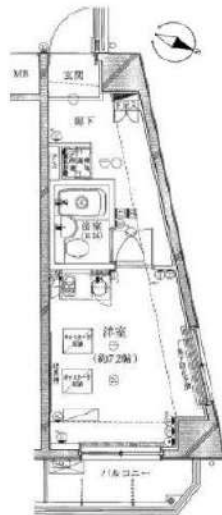
保証会社【学生プランあり】※適用条件・詳細はお問い合わせください。

FOR RENT 【分譲賃貸マンション】

外観



間取り



プレール・ドゥーク代々木八幡

504

賃料	72,000円		
	管理費 15,000円 共益費 -		
間取り	1R	物件種別	マンション
雑費	-	振替手数料	550円
敷金	-	礼金	-
保証金	-	敷引/償却	-/-

交通 京王新線「初台」駅 徒歩 8分  
小田急線「代々木八幡」駅 徒歩 9分

物件所在地 東京都渋谷区初台2丁目 27-1  
構造 鉄筋コンクリート造 地上階数 8階建 5階部分

専有面積	21.52㎡	向き	東
築年月	2006年3月	入居時期	即入居
契約期間	2年間(更新可)	原状回復	退去時精算
更新料	新賃料1ヶ月分	更新事務手数料	新賃料0.5ヶ月分+税

損害保険 有り 24ヶ月 20,000円  
その他費用 鍵交換費用:27500円 JBR安心サポート:16500円 引越虫駆除サービス:16500円

駐車場・駐輪場・バイク置場等の建物設備については下記建物管理会社へお問い合わせ下さい。

建物管理会社 キノシタコミュニティ 03-5908-2257

保証会社 必須 (あんしん保証等) 初回保証料、賃料等の合計金額の50% 年間更新料、10,000円

セールスポイント ペット可(室内犬・猫)

設備 エレベーター、宅配BOX、敷地内ゴミ置き場、分譲タイプ、防犯カメラ、管理室、メールボックス、バス有、トイレ有、バストイレ同室、洗面台、2ロコンロ、電気コンロ、エアコン、インターホン、2F以上、オートロック、ディンプルキー、室内洗濯機置場、洗濯機置場、シューズボックス、冷蔵庫付

備考

エントランス



室内



キッチン



バスルーム



※図面と現況が異なる場合は、現況が優先となります。●申込の際は弊社書式にてお願いします。●お部屋は原則として「クリーニング中」以外現状渡しです。●保証会社必須(あんしん保証・ルームバンクインシュアなど複数取扱い)。初回保証料は、賃料等の合計金額の50%。年間更新料は10,000円。但し大手法人契約の場合で保証会社利用しない場合は敷金1か月分増です。●ペット飼育可の物件でペットを飼育する際は、申込書にその旨(種類・数)を記載。敷金1か月分増。建物管理規約等により制限があります。また管理規約や使用細則等の違反により賃貸借契約が解除となる場合があります。●建物全館禁煙(電子タバコ含む)です。但し、専有部分においては、退出時に天井クロスを張替え(借主全額負担)を前提に容認します。●短期連約(1年未満・フリーレントがついての契約の場合は1年9か月未満)連約金賃料等の1か月分。●解約予告2か月前。更新料、新賃料1か月分。更新事務手数料0.5か月分(税別)。●駐車場・駐輪場・バイク置場については建物管理会社への空き確認を要します。また、お申し込みは原則別途建物管理会社にお申込み願います。●楽器使用相副物件可の物件の場合、建物管理規約等の制限があります。使用時間、音響について他の居住者様へのご配慮をお願いします。騒音苦情については、契約解除となる場合があります。●退去時にルームクリーニング、エアコンクリーニング等の費用負担があります。●インターネット回線については入居者様ご自身の責任で利用となります。ご希望の回線が建物に導入されていない場合もございます。●空き予定の場合は、先行契約となります。●新築物件以外は入居者様が入居したまま管理会社変更により、当社に引き継がれている場合があります。そのため、室内の写真や状況が分からない場合があります。退去後に図面と状況が異なる場合は、現状優先となります。



みずべや  
水商売のお部屋

**新宿本店** 新宿区西新宿7-12-3小島ビル3階  
TEL 03-6279-2032



みずべや  
歌舞伎のお部屋

**あずま通り店** 新宿区歌舞伎町1-8-3長川ビル2階  
TEL 03-6205-5732



みずべや  
池袋のお部屋

**池袋店** 豊島区池袋2-4-2TKビル1階  
TEL 03-6907-2660

# プレール東麻布

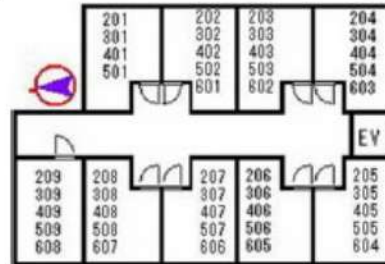
住み替え応援システムRe・Room  
家賃でポイントがたまる！  
住み替えで使ってお得！

安心管理システム24時間管理  
学生・女性にオススメ

麻布十番駅から徒歩3分！オートロック付マンション！

インターネット月額基本使用料無料(BBMネット)

学生プランをご用意ございます(詳細お問い合わせください)



## ACCESS

東京メトロ南北線 麻布十番駅 徒歩3分

都営大江戸線 麻布十番 徒歩3分

東京メトロ日比谷線 六本木 徒歩12分

508号室

賃料 78,000円

管理費 8,000円

敷金 1ヶ月 礼金 1ヶ月

## OUTLINE

間取り	1K	タイプ		専有面積	19.09㎡
入居日	2021年08月下旬		内見	不可(8/16~予定)	
「木下の賃貸」友の会費		1,800 円(税込)/月額			
所在地	東京都港区東麻布3丁目4-4				
構造	RC造	規模	地上7階 地下1階	建5階	
竣工日	2000年03月		総戸数	56戸	
駐車場施設	無	空き	無		
駐輪場施設	有	空き	要確認		
駐車場敷金	なし	駐車場賃料			
ペット飼育	不可	ペット飼育の場合の敷金			
方位	西	ガス	株式会社CDエナジーダイレクト推奨		
建物管理会社	株式会社キノシタコミュニティ		電気	株式会社CDエナジーダイレクト推奨	

## LEASE CONDITION

契約期間	2年	更新料	新賃料	1ヶ月
解約予告	1ヶ月前に文書で当社宛に通知			
鍵交換費	16,500 円(税込)	消毒代	26,400円(税込)	

## EQUIPMENT

オートロック	○	洗濯機置場	○	バルコニー	○
エレベーター	○	浴室乾燥機	○	CATV	○
TVモニター付きインターフォン	○	洗浄機能付暖房便座	○	BSアンテナ	○
宅配ボックス	○	追い焚き	○	CSアンテナ	○
ガスコンロ	○	居室床材フローリング	○	カーシェアリング	○
IHクッキングヒーター	○	エアコン	○		
独立洗面台	○	浄化槽	○		

※保証会社利用必須です。木下グループをご利用の場合、初回保証料80%と月額550円(税込)の利用手数料、また2年毎に20,000円の継続保証委託料が必要です。  
 ※CATV、BS・CS110、インターネット、カーシェアリング等には別途契約、費用がかかります。  
 ※退去時に最低限必要な金額はルームクリーニング代38,300円(税込)~(お部屋の広さにより異なります)、エアコン洗浄代8,800円(税込)~です。  
 ※BBM-NET完備。月額基本使用料は無料ですが、オプションサービスには別途費用がかかります。  
 ※消費税等の税率が変動した場合は、それに応じて消費税等相当額も変動致します。  
 ※入居者補償制度あり(借家人賠償特約付き火災保険の保険料相当額として月額940円をご負担いただきます)※契約時消毒代として26,400円(税込)頂いております。

※図面と現況が異なる場合には現況を優先とします。

みずべや  
水商売のお部屋



新宿本店 新宿区西新宿7-12-3小島ビル3階  
TEL 03-6279-2032

みずべや  
歌舞伎のお部屋

あずま通り店 新宿区歌舞伎町1-8-3良川ビル2階  
TEL 03-6205-5732



みずべや  
池袋のお部屋

池袋店 豊島区池袋2-4-2TKビル1階  
TEL 03-6907-2660

# プレール麻布十番

住み替え応援システムRe・Room  
家賃でポイントがたまる！  
住み替えて使ってお得！

安心管理システム24時間管理  
学生・女性にオススメ



麻布十番駅徒歩3分！オートロック完備！パストイレ別！

インターネット月額基本使用料無料(BBMネット)

学生プランございます(詳細お問い合わせください)



※図面と現況が異なる場合には現況を優先とします。

## ACCESS

東京メトロ南北線 麻布十番駅 徒歩3分

都営大江戸線 麻布十番 徒歩3分

東京メトロ日比谷線 六本木 徒歩19分

202号室

賃料 82,000円

管理費 8,000円

敷金 1ヶ月 礼金 1ヶ月

## OUTLINE

間取り	1K	タイプ		専有面積	20.93㎡
入居日	即入居可		内見	可	
「木下の賃貸」友の会費		1,980 円(税込)/月額			
所在地	東京都港区麻布十番3丁目13-5				
構造	SRC造		規模	10階建2階	
竣工日	2001年08月		総戸数	46戸	
駐車場施設	無		空き	無	
駐輪場施設	有		空き	要確認	
駐車場敷金	なし		駐車場賃料		
ペット飼育	不可		ペット飼育の場合の敷金		
方位	南		ガス	株式会社CDエナジーダイレクト推奨	
建物管理会社	株式会社キノシタコミュニティ		電気	株式会社CDエナジーダイレクト推奨	

## LEASE CONDITION

契約期間	2年	更新料	新賃料	1ヶ月
解約予告	1ヶ月前に文書で当社宛に通知			
鍵交換費	15,000 円(税込)	消毒代	26,400円(税込)	

## EQUIPMENT

オートロック	○	洗濯機置場	○	バルコニー	○
エレベーター	○	浴室乾燥機	○	CATV	○
TVモニター付きインターフォン	○	洗浄機能付暖房便座	○	BSアンテナ	○
宅配ボックス	○	追い焚き		CSアンテナ	
ガスコンロ	○	居室床材フローリング	○	カーシェアリング	
IHクッキングヒーター	○	エアコン	○		
独立洗面台		浄化槽			

備考  
※保証会社利用必須です。木下グループをご利用の場合、初回保証料80%と月額550円(税込)の利用手数料、また2年毎に20,000円の継続保証委託料が必要です。  
※CATV、BS・CS110、インターネット、カーシェアリング等には別途契約、費用がかかります。  
※退去時に最低限必要な金額はルームクリーニング代36,300円(税込)～(お部屋の広さにより異なります)、エアコン洗浄代8,800円(税込)～です。※BBM-NET完備。月額基本使用料は無料ですが、オプションサービスには別途費用がかかります。  
※消費税等の税率が変動した場合は、それに応じて消費税等相当額も変動致します。  
※入居者補償制度あり(借家人賠償特約付き火災保険の保険料相当額として月額940円をご負担いただけます)※契約時消毒代として26,400円(税込)頂いております。

みずいべや  
水商売のお部屋

新宿本店 新宿区西新宿7-12-3小島ビル3階  
TEL 03-6279-2032



みずいべや  
歌舞伎のお部屋

あずま通り店 新宿区歌舞伎町1-8-3良川ビル2階  
TEL 03-6205-5732



みずいべや  
池袋のお部屋

池袋店 豊島区池袋2-4-2TKビル1階  
TEL 03-6907-2660

# プレール・ドゥーク芝浦

住み替え応援システムRe・Room  
家賃でポイントがたまる！  
住み替えて使ってお得！

安心管理システム24時間管理  
学生・女性にオススメ

築浅！ 駅徒歩2分！ 西向き・洋室約7.5帖

インターネット月額基本使用料無料(BBMネット)

ペット相談可(小型犬または猫1匹、敷金2ヶ月)



## ACCESS

JR山手線 田町駅 徒歩15分

ゆりかもめ 芝浦ふ頭 徒歩2分

都営三田線 三田 徒歩19分

403号室

賃料 91,000円

管理費 10,000円

敷金 1ヶ月 礼金 1ヶ月

## OUTLINE

間取り	1K	タイプ		専有面積	25.92㎡
入居日	2021年09月中旬		内見	不可(9/10~予定)	

「木下の賃貸」友の会費 1,800 円(税込)/月額

所在地 東京都港区海岸3丁目21-7

構造 RC造 規模 13階建4階

竣工日 2019年05月 総戸数 81戸

駐車場施設 無 空き 無

駐輪場施設 有 空き 要確認

駐車場敷金 なし 駐車場賃料

ペット飼育 相談 ペット飼育の場合の敷金 敷金2ヶ月

方位 西 ガス (株)CDエナジーダイレクト推奨

建物管理会社 株式会社キノシタコミュニティ 電気 (株)CDエナジーダイレクト推奨

## LEASE CONDITION

契約期間 2年 更新料 新賃料 1ヶ月

解約予告 1ヶ月前に文書で当社宛に通知

鍵交換費 26,400 円(税込) 消毒代 26,400円(税込)

## EQUIPMENT

オートロック	○	洗濯機置場	○	バルコニー	○
エレベーター	○	浴室乾燥機	○	CATV	○
TVモニター付きインターフォン	○	洗浄機能付暖房便座	○	BSアンテナ	○
宅配ボックス	○	追い焚き	○	CSアンテナ	○
ガスコンロ	○	居室床材フローリング	○	カーシェアリング	
IHクッキングヒーター	○	エアコン	○		
独立洗面台	○	浄化槽			

**備考**  
 ※保証会社利用必須です。木下グループをご利用の場合、初回保証料80%と月額550円(税込)の利用手数料または2年毎に20,000円の継続保証委託料が必要です。  
 ※CATV、BS・CS110°、インターネット、カーシェアリング等には別途契約、費用がかかります。  
 ※退去時に最低限必要な金額はルームクリーニング代36,300円(税込)~(お部屋の広さにより異なります)エアコン洗浄代8,800円(税込)~です。  
 ※BBM-NET完備。月額基本使用料は無料ですがオプションサービスには別途費用がかかります。  
 ※消費税等の税率が変動した場合はそれに応じて消費税等相当額も変動致します。  
 ※入居者補償制度あり(借家人賠償特約付き火災保険の保険料相当額として月額940円をご負担いただきます)  
 ※契約時消毒代として26,400円(税込)を頂いております。

※図面と現況が異なる場合には現況を優先とします。

みずべや  
水商売のお部屋

新宿本店 新宿区西新宿7-12-3小島ビル3階  
TEL 03-6279-2032



みずべや  
歌舞伎のお部屋

あずま通り店 新宿区歌舞伎町1-8-3良川ビル2階  
TEL 03-6205-5732



みずべや  
池袋のお部屋

池袋店 豊島区池袋2-4-2TKビル1階  
TEL 03-6907-2660

# シンシア白金高輪 1004

間取り	賃料	管理費等
1R	92,000円	10,000円

敷金/保証金	92,000円	礼金/権利金	92,000円
敷引/償却金		更新料	1ヶ月(新賃料)
その他費用	<small>[-一時金] 鍵交換費用(税込): 22,000円                  [月次費用] 家財保険+付帯サービス(税込): 1,475円                  (備考) ■契約時: 当月分+翌月分の賃料・管理費をお支払い頂きます。 ■ペット飼育時: 敷金1ヶ月追加(別途飼育規則参照・要申請書) ■解約時: ルームクリーニング費用及び借主負担分の原状回復費用をお支払い頂きます</small>		
物件種別	マンション		
物件所在地	東京都港区白金3丁目1-10		
交通	都営三田線 白金高輪駅 徒歩9分 東京メトロ南北線 白金高輪駅 徒歩9分		
間取り詳細	10階: 洋室 6.5畳		
構造	鉄筋コンクリート 10階 / 10階建		
面積	23.62㎡	向き	南西
築年月	2003年3月1日	契約期間	普通借家契約 2年
駐車場		入居時期	2021年10月中旬
設備	1口ガス バストイレ別 脱衣室 浴室換気乾燥機 硬質塩ビタイル エアコン 室内洗濯機置場 角部屋		
入居諸条件	ペット可		
損害保険			
保証会社	必須 初回保証料=合計賃料×50%(法人50%)、月額保証料=合計賃料×1%		
備考	■民泊利用不可 ■駐輪場: 有 ※諸条件要確認 ■部屋タイプ: D ※内装は入居までに変更となる場合がございます		



みずいべや  
水商売のお部屋

新宿本店 新宿区西新宿7-12-3小島ビル3階  
TEL 03-6279-2032



みずいべや  
歌舞伎のお部屋

あずま通り店 新宿区歌舞伎町1-8-3良川ビル2階  
TEL 03-6205-5732



みずいべや  
池袋のお部屋

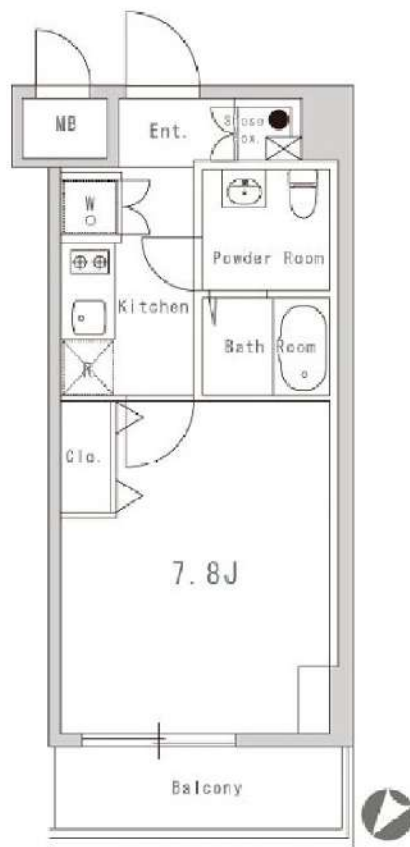
池袋店 豊島区池袋2-4-2TKビル1階  
TEL 03-6907-2660

# エスリード芝浦ベイサイド 302

山手線「田町」駅 徒歩 15分 京浜東北線「田町」駅 徒歩 15分

分譲賃貸マンション！ペット可能です！！

※小型犬または猫2匹まで（飼育時礼金積み増し）



賃料	95,000円		
共益費	12,000円	間取り	1K
敷金	0ヶ月	礼金	1ヶ月
建物名	エスリード芝浦ベイサイド		
物件種別	賃貸マンション	号室	302
所在地	東京都港区海岸3丁目8-17		
交通	山手線「田町」駅 徒歩15分		
	京浜東北線「田町」駅 徒歩15分		
間取詳細	洋室7.8帖, K2帖		
構造・規模	鉄筋コンクリート11階建/3階部分		
専有面積	壁芯25.84㎡	向き	北西
築年月	2008年9月	契約期間	2年
入居時期	相談 2021年10月4日(解約予定)		
更新料	新賃料の1ヶ月		
保証会社	※エポス ルームIDからの審査になります。【ルームID】月額総賃料の50%/月次保証料、月額総賃料の1.5%【アーク賃貸保証】月額総賃料の40%/次年度以降10,000円※引落し手数料550円(税込)		
保険	有 火災保険15,000円 2年		
鍵交換費用	38,500円		
その他	★プレミアデスク2年間(24時間緊急サポート)16,500円(税込) / 契約時ルームクリーニング費用 38,500円(税込) / 解約予告2ヶ月前 / 短期違約金有(1年以内の解約は賃料の2ヶ月分) / PET飼育時 礼金1ヶ月プラス / 駐車場・駐輪場・バイク置場等の共用部につきましては【エスリード管理 03-5730-4080(マンション管理会社)】まで直接問合せ下さい。 / ※写真は参考となりますのでご注意ください。		

※図面と現況が異なる場合は、現況優先となります。情報掲載日 2021/8/11



**みずいべや**  
水商売のお部屋

**新宿本店** 新宿区西新宿7-12-3小島ビル3階  
TEL 03-6279-2032



**みずいべや**  
歌舞伎のお部屋

**あずま通り店** 新宿区歌舞伎町1-8-3良川ビル2階  
TEL 03-6205-5732



**みずいべや**  
池袋のお部屋

**池袋店** 豊島区池袋2-4-2TKビル1階  
TEL 03-6907-2660

大人気の港区物件！

周辺には多数の大学や公園！

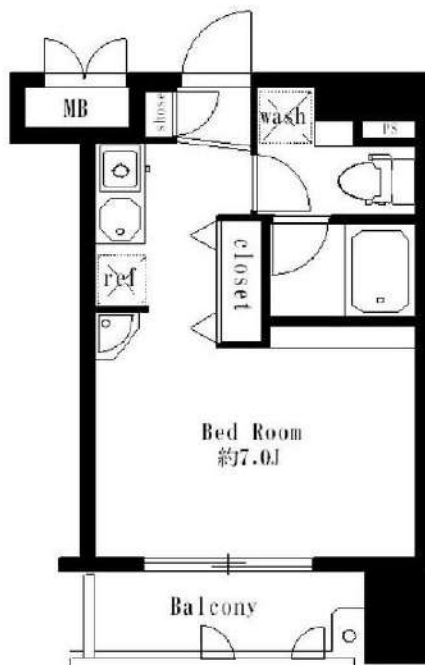
学生・OL・ビジネスマン向けの良物件！

家具の設置などご相談承ります！！

間取り **ワンルーム**

専有面積 **23.20㎡**

築年月 **2003年03月**



最寄駅	<b>白金高輪駅</b>
間取りタイプ	<b>ワンルーム</b>
賃貸条件	賃料 <b>96,000円</b>
	礼金なし 敷金なし 保証金なし

物件所在地	東京都港区白金3丁目1-10		
交通	東京メトロ南北線 白金高輪 徒歩9分		
建物	建物名	白金高輪 901	
	構造・規模	RC 10階建/9階部分	
	使用部分積	23.20㎡	
	間取り内訳	洋7	
築年月	2003年03月	契約期間	2年
管理費等	10,000円/月		
駐車場			
現況	空家	入居日	即時
設備	B・T別,シャワー,トイレ,洗面所独立,ガスコンロ付,システムキッチン,クローゼット,シューズボックス,人感センサー付照明,室内洗濯機置場,洗濯機置場,給湯,都市ガス,フローリング,冷房,暖房,エアコン,オートロック,モニタ付オートロック,ディンプルキー,防犯カメラ,バルコニー,エレベ...		
保険等	要 2年20,000円		
備考	短期解約違約金あり。ペット飼育の場合、敷金・礼金共に1ヶ月割り増し、管理費アップ2000円 クリーニング費用：54,450円 安心入居サポート：1,100円/月 更新料：新賃料1.5ヶ月 賃貸保証：加入要 オリコ等 初回50%+月次1%~ 鍵交換代等：有 22,000円~ 利用駅1：東京メトロ日比谷線 広尾 徒歩16分		

## 貸マンション

### チェックポイント！

- 主要採光面：南向き ●ペット相談 ●外観タイル張り ●常時ゴミ出し可能 ●分譲タイプ ●角部屋 ●B・T別 ●シャワー ●トイレ ●洗面所独立 ●ガスコンロ付 ●システムキッチン ●クローゼット ●シューズボックス ●人感センサー付照明 ●室内洗濯機置場 ●洗濯機置場 ●給湯 ●都市ガス ●フローリング ●冷房 ●暖房 ●エアコン ●オートロック ●モニタ付オートロック ●ディンプルキー ●防犯カメラ ●バルコニー ●エレベーター ●宅配BOX

この図面は物件情報の一部を抜粋して掲載しております。（現況優先）  
付帯条件や別途料金等が発生する場合がありますのでご確認ください。

**みずべや**  
水商売のお部屋

**新宿本店** 新宿区西新宿7-12-3小島ビル3階  
TEL 03-6279-2032



**みずべや**  
歌舞伎のお部屋

**あずま通り店** 新宿区歌舞伎町1-8-3良川ビル2階  
TEL 03-6205-5732



**みずべや**  
池袋のお部屋

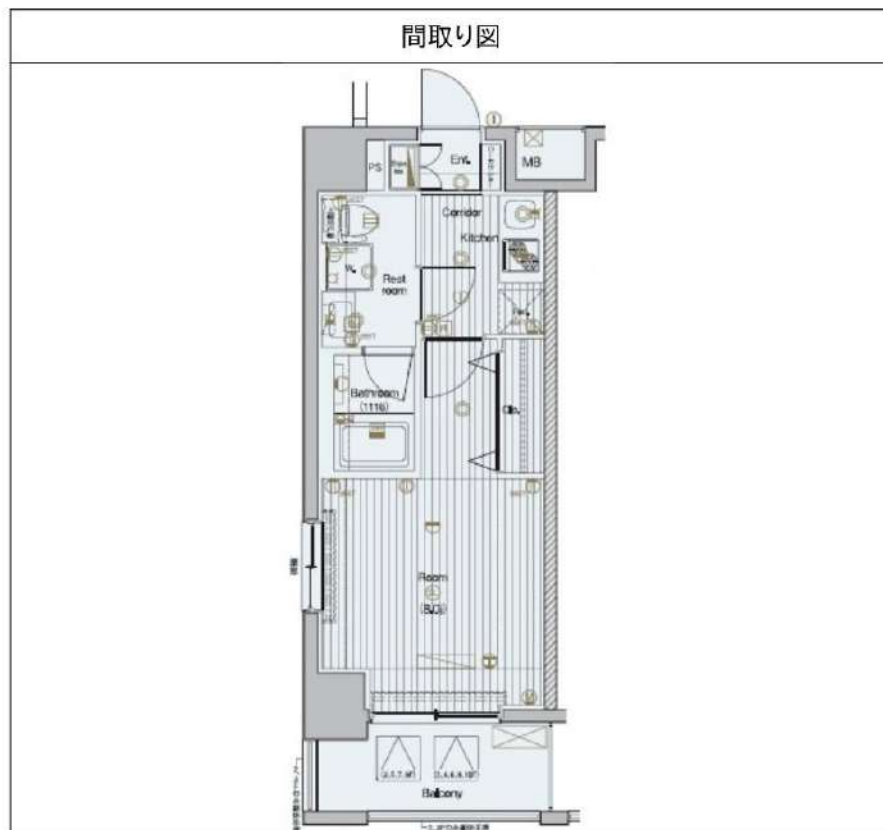
**池袋店** 豊島区池袋2-4-2TKビル1階  
TEL 03-6907-2660

# PREMIUM CUBE 三田 601

間取り	賃料	管理費等
1K	101,000円	15,000円

**【インターネット無料!※シーファイブ】ペット2匹可 高級賃貸マンション**

【インターネット無料!※シーファイブ】ペット2匹可 高級賃貸マンション



敷金/保証金	101,000円	礼金/権利金	101,000円
敷引/償却金	101,000円	更新料	1.5ヶ月(新賃料)
その他費用			
物件種別	マンション		
物件所在地	東京都港区芝1丁目13-10		
交通	山手線 田町駅 徒歩10分 都営三田線 三田駅 徒歩7分 山手線 浜松町駅 徒歩10分		
間取り詳細			
構造	鉄筋コンクリート 6階 / 11階建		
面積	26.40㎡	向き	南東
築年月	2010年5月	契約期間	普通借家契約 2年
駐車場		入居時期	2021年9月14日
設備	浴室乾燥, ガス給湯, バス・トイレ別, CS, シャワー, 2口コンロ, ガスキッチン, 温水洗浄便座, エアコン, 室内洗濯機置場, 押入, BS, CATV, モニタ付オートロック, シューズボックス, ネット使用料不要, クローゼット, フローリング, トイレ有, ガスコンロ, ユニットバス, バス有, システムキッチン, インターホン, デザイナーズ, エレベーター, 外壁タイル張り, 宅配BOX		
入居諸条件	ペット可, 事務所不可, 二人入居可		
損害保険	要 23,000円(2年)		
保証会社	可 総賃料の~50%		
備考	<ul style="list-style-type: none"> <li>■入居中サポート21450円</li> <li>■抗菌代16500円</li> <li>■事務手数料11000円</li> <li>■火災保険23000円</li> <li>■保証会社必須~50%</li> <li>■鍵交換代22000円</li> <li>■短期解約違約金有</li> <li>■AZP106000円(★0)</li> <li>■ペット(+敷1・償)</li> </ul>		

**みずべや**  
水商売のお部屋

**新宿本店** 新宿区西新宿7-12-3小島ビル3階  
TEL 03-6279-2032



**みずべや**  
歌舞伎のお部屋

**あずま通り店** 新宿区歌舞伎町1-8-3良川ビル2階  
TEL 03-6205-5732



**みずべや**  
池袋のお部屋

**池袋店** 豊島区池袋2-4-2TKビル1階  
TEL 03-6907-2660



山手線代々木駅徒歩3分！  
 広めの1K！築浅！収納多！  
 設備充実！角部屋！日当たり良好！  
 家具の設置等ご相談承ります！

間取り 1K

専有面積 23.49㎡

築年月 2012年02月



代々木駅

1K

賃料 104,000円

礼金 0.5ヶ月 敷金 1ヶ月 保証金 なし

物件所在地	東京都渋谷区代々木1丁目18-18		
交通	JR山手線代々木駅徒歩3分		
建物	建物名	A X A S 代々木アジュールコート(アクセスヨギアジュールコート) 1005	
	構造・規模	RC 11階建/10階部分	
	使用部分積	23.49㎡	
	間取内訳	洋 6.5	
築年月	2012年02月	契約期間	2年
管理費等	15,000円/月		
駐車場			
現況	居住中 2021年09月19日退去予定	入居日	相談
設備	B・T別、シャワー、浴室乾燥機、トイレ、温水洗浄便座、洗面台、洗面所独立、ガスコンロ付、2口コンロ、システムキッチン、クローゼット、シューズボックス、照明器具、室内洗濯機置場、給湯、都市ガス、フローリング、冷房、暖房、エアコン、モニタ付インターホン、防犯カメラ、バルコニー、エレベーター...		
保険等	要 2年20,000円		
備考	短期解約違約金あり。 安心入居サポート：1,100円/月 更新料：新賃料1.5ヶ月 賃貸保証：加入要 オリコ等初回保証委託料50%～、月次1% 鍵交換代等：有 27,500円～ 利用駅1：JR総武・中央緩行線代々木駅徒歩3分 利用駅2：都営大江戸線代々木駅徒歩3分		

## 貸マンション

### チェックポイント！

- 主要採光面：北東向き ●常時ゴミ出し可能 ●分譲タイプ ●角部屋 ●B・T別 ●シャワー ●浴室乾燥機 ●トイレ ●温水洗浄便座 ●洗面台 ●洗面所独立 ●ガスコンロ付 ●2口コンロ ●システムキッチン ●クローゼット ●シューズボックス ●照明器具 ●室内洗濯機置場 ●給湯 ●都市ガス ●フローリング ●冷房 ●暖房 ●エアコン ●モニタ付インターホン ●防犯カメラ ●バルコニー ●エレベーター ●宅配BOX

この図面は物件情報の一部を抜粋して掲載しております。(現況優先) 付帯条件や別途料金等が発生する場合がありますのでご確認ください。

みずいばや  
水商売のお部屋

新宿本店 新宿区西新宿7-12-3小島ビル3階  
TEL 03-6279-2032



みずいばや  
歌舞伎のお部屋

あずま通り店 新宿区歌舞伎町1-8-3良川ビル2階  
TEL 03-6205-5732



みずいばや  
池袋のお部屋

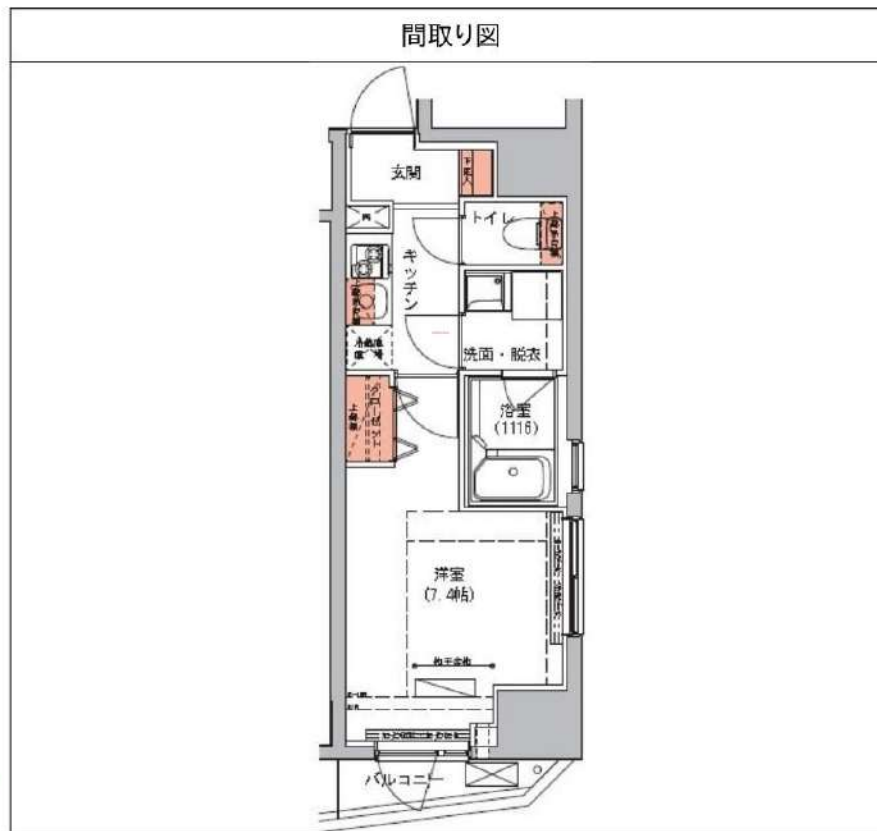
池袋店 豊島区池袋2-4-2TKビル1階  
TEL 03-6907-2660

# ハーモニーレジデンス三田 401

間取り	賃料	管理費等
1K	116,000円	15,000円

ペット可 高級賃貸マンション 人気の角部屋二面採光!7.4帖で広々!独立洗面台やエアコン、浴室乾燥機など他にも設備が充実!

ペット可 高級賃貸マンション 人気の角部屋二面採光!7.4帖で広々!独立洗面台やエアコン、浴室乾燥機など他にも設備が充実!



敷金/保証金	116,000円	礼金/権利金	116,000円
敷引/償却金	116,000円	更新料	1.5ヶ月 (新賃料)
その他費用			
物件種別	マンション		
物件所在地	東京都港区三田3丁目14-13		
交通	都営浅草線 三田駅 徒歩4分 山手線 田町駅 徒歩8分 山手線 高輪ゲートウェイ駅 徒歩12分		
間取り詳細			
構造	鉄筋コンクリート 4階 / 14階建		
面積	25.11㎡	向き	北西
築年月	2014年6月	契約期間	普通借家契約 2年
駐車場		入居時期	2021年9月29日
設備	浴室乾燥、ガス給湯、バス・トイレ別、CS、シャワー、2口コンロ、ガスキッチン、温水洗浄便座、エアコン、洗面所独立、室内洗濯機置場、押入、BS、モニタ付オートロック、システムキッチン、クローゼット、フローリング、トイレ有、ガスコンロ、ユニットバス、バス有、シューズボックス、TVインターホン、デザインカーズ、エレベーター、外壁タイル張り、宅配BOX		
入居諸条件	ペット可、事務所不可、二人入居可		
損害保険	要 22,000円 (2年)		
保証会社	必須 保証会社必須 総賃料~50% (最低保証料5万円)		
備考	<ul style="list-style-type: none"> <li>■入居中サポート21450円 ■抗菌代16500円 ■事務手数料11000円</li> <li>■鍵交換代22000円 ■保証会社必須~50% (最低保証料5万円) ■火災保険22000円 ■短期解約違約金有 ■AZP121000円 (★50) ■ペット (+敷1・償)</li> </ul>		

みずいばや  
水商売のお部屋

新宿本店 新宿区西新宿7-12-3小島ビル3階  
TEL 03-6279-2032



みずいばや  
歌舞伎のお部屋

あずま通り店 新宿区歌舞伎町1-8-3良川ビル2階  
TEL 03-6205-5732



みずいばや  
池袋のお部屋

池袋店 豊島区池袋2-4-2TKビル1階  
TEL 03-6907-2660

# 貸マンション

## 赤羽橋駅

アルティザ東麻布 303

間取り  
1K

専有面積  
26.76㎡

築年月  
2016年02月



最寄り駅徒歩2分の利便性  
ペット飼育可！

チェックポイント！

主要採光面：南向き住宅可ペット相談小型犬可猫可(1匹につき敷金1ヶ月追加)二人入居可、2面採光、デザイナーズ、外観タイル張り分譲タイプ、角部屋最上階24時間換気システム、B・T別、シャワー、浴室暖房、浴室乾燥機、トイレ、温水洗浄便座、洗面所、洗面台、洗面所独立、ガスコンロ付、ガスコンロ可、2口コンロシステムキッチン収納スペース、全居室収納、クローゼット、ウォークインクローゼット、シューズボックス、室内洗濯機置場、洗濯機置場、給湯、都市ガス、フローリング、冷房暖房、エアコン全居室エアコン、CS、BS端子、MMコンセント、インターネット対応、ダブルロックドアオートロック、モニタ付オートロック、モニタ付インターホン、ディ...



物件種目	貸マンション
最寄駅	赤羽橋
間取タイプ	1K
賃料条件	賃料 123,000円
	礼金なし 敷金なし 保証金なし

物件所在地	東京都港区東麻布1丁目14-7		
交通	都営大江戸線 赤羽橋 徒歩2分		
建物	建物名	アルティザ東麻布 303	
	構造・規模	RC 9階建/3階部分	
	使用部分積	26.76㎡	
	間取内訳	洋 7.6	
築年月	2016年02月	契約期間	2年
管理費等	なし 共益費13,000円/月		
駐車場			
現況	居住中	2021年10月01日退去予定	入居日 相談
設備	B・T別、シャワー、浴室暖房、浴室乾燥機、トイレ、温水洗浄便座、洗面所、洗面台、洗面所独立、ガスコンロ付、ガスコンロ可、2口コンロシステムキッチン、収納スペース、全居室収納、クローゼット、ウォークインクローゼット、シューズボックス、室内洗濯機置場、洗濯機置場、給湯、都市ガス、フローリ...		
保険等	要		
備考	火災保険及び緊急24時間駆け付けサービス等が付帯した入居者様への安心サービス「BR1サポート24」への加入が必須となります。(月額1,500円) 申込は「申込受付くん」よりお手続きください。 更新事務手数料：新賃料0.5ヶ月 更新料：新賃料1ヶ月 賃貸保証：加入要 (個人) 株式会社ジャックス [VICCS-PLUS10] 初回：合計家賃40% 事務手数料：合計家賃1%/月 (法人) 株式会社エポスカード [ROOM i D] 初回：合計家賃40%※外国籍の方はG T N利用可 鍵交換代等：有 27,500円～ 利用駅1：都営三田線 芝公園 徒歩9分 利用駅2：東京メトロ南北線 麻布十番 徒歩9分		

みずべや  
水商売のお部屋

新宿本店 新宿区西新宿7-12-3小島ビル3階  
TEL 03-6279-2032



みずべや  
歌舞伎のお部屋

あずま通り店 新宿区歌舞伎町1-8-3良川ビル2階  
TEL 03-6205-5732



みずべや  
池袋のお部屋

池袋店 豊島区池袋2-4-2TKビル1階  
TEL 03-6907-2660

# シンシア六本木

号室	賃料
904	125,000円

★角部屋★バストイレ別★

☆最寄り駅徒歩2分☆トランクルーム☆



----- 洋室 約8.4帖 -----

- フローリング
- クローゼット
- 2口ガスシステムキッチン
- 独立洗面化粧台
- エアコン
- 下足入
- 室内洗濯機置き場
- シャワートイレ
- エレベーター
- 宅配ボックス
- 駐輪場(要空確認)
- オートロック
- 敷地内ごみ置き場
- トランクルーム(使用料無料)

【個人契約】契約者：住民票、顔写真付身分証ファーストコピー(保証会社利用時：家賃引落口座、銀行届出印)  
 保証人：連帯保証人確認書、印鑑証明  
 緊急連絡先：顔写真付き身分証の写し、健康保険証写し  
 【法人契約】契約者：会社印本、印鑑証明/入居者：住民票、顔写真付身分証ファーストコピー  
 保証人：連帯保証人確認書、印鑑証明  
 ※審査状況に応じて収入証明等の書類提出をお願いする場合がございます。  
 ※退室前の申込みは先行契約となります。

図面が現状と異なる場合は現状優先とします。  
 更新料：新賃料の1ヶ月分

管理費	10,000円		
敷金	1ヶ月	礼金	0ヶ月
所在地	東京都港区 六本木4丁目8-1		
交通	都営大江戸線 六本木 徒歩2分 東京メトロ日比谷線 六本木 徒歩5分 東京メトロ南北線 六本木一丁目 徒歩7分		
構造	鉄骨鉄筋コンクリート(SRC造)12階建		
専有面積	29.01㎡	開口部方位	北西
総戸数	44戸	間取り	1R
築年月	1999/05	契約期間	2年
入居日	8月中旬		
設備等	都市ガス、公共下水、オートロック、宅配BOX、B・T別、洗濯機置き場室内、2階以上の物件、2人入居可、ガスコンロ、システムキッチン、コンロ2口、フローリング、バルコニー、エレベーター、エアコン、トランクルーム、外国人相談、角部屋、独立洗面台、温水洗浄便座、ルームシェア相談、入居条件水商売相談、収納、下駄箱、敷地内ごみ置き場		
備考	<ul style="list-style-type: none"> <li>・退去時にルームクリーニング代 55,000円税込</li> <li>・退去時にエアコンクリーニング代 11,000円税込</li> <li>・24h365日生活安心サポート2年間/16,500円税込</li> <li>・火災保険料18,000円2年間</li> <li>・鍵交換代30,800円税込</li> <li>・契約事務手数料11,000円税込</li> <li>・保証人不要システム利用必須</li> <li>・ルームID 初回賃料総額の40%~</li> <li>・1年未満の解約の場合→賃料、管理費総額1ヶ月分ご負担</li> <li>・法人契約の場合敷金2ヶ月礼金2ヶ月</li> <li>・解約予定2ヶ月前</li> <li>・生活保護不可</li> <li>・更新事務手数料5,500円税込</li> </ul>		

**みずいべや**  
水商売のお部屋

**新宿本店** 新宿区西新宿7-12-3小島ビル3階  
TEL 03-6279-2032



**みずいべや**  
歌舞伎のお部屋

**あずま通り店** 新宿区歌舞伎町1-8-3良川ビル2階  
TEL 03-6205-5732



**みずいべや**  
池袋のお部屋

**池袋店** 豊島区池袋2-4-2TKビル1階  
TEL 03-6907-2660



都内主要駅へのアクセス良好！最上階・角部屋・ウォークインクローゼット付きで収納豊富♪

1R	専有面積	28.63㎡
賃料	129,500円	
管理費	10,000円	
礼金	1ヶ月	敷金 1ヶ月
入居時期	予定 2021年10月09日	

◆アクセス

都営三田線「三田（東京）」駅徒歩 7分

山手線「浜松町」駅徒歩10分 都営大江戸線「大門（東京）」駅徒歩10分

◆物件概要

- ・住所/東京都港区芝1丁目 13-21
- ・構造/鉄筋コンクリート造地上階数 12階
- ・築年数/2018年3月
- ・駐車場/無・駐輪場/設備有 ・バイク置き場/設備 無 ※設備有の場合は要問い合わせ
- ・向き/南西
- ・契約期間/普通借家契約 2年
- ・更新料/新賃料の 1.5 ヶ月+更新事務手数料16,500円 (税込)

◆初期費用

- ①保証委託料/にじいろ◎月額保証料：賃料+管理費の1%※最低保証料1,000円 ◎初回保証委託料：賃料+管理費+月額保証料の80%◎決済手数料：毎月550円(税込)
- ②損害保険/有り 火災保険 24ヶ月 23,000円
- ③当月分日割賃料
- ④翌月分賃料
- ⑤その他費用/安心入居サポート (税込・必須) :16500円 鍵交換費用 (税込・必須) :27500円

◆入居諸条件

ペット(相談), ルームシェア(相談), 外国人入居(相談), 学生専用(可), 楽器使用(相談), 高齢者(相談), 子供(不可), 事務所(不可), 性別(不問), 単身(可), 二人入居(相談), 法人(可)

◆設備

2F以上, オートロック, ダブルロック, ディンプルキー, モニタ付オートロック, 角住戸, 高層階, 最上階, デザイナーズ, 外壁タイル張り, 防犯カメラ, メールボックス, 24時間換気システム, 2ロコンロ, B.S, C.S, インターホン, ウォークインクローゼット, エアコン, ガス給湯, クローゼット, システムキッチン, シュースボックス, パス・トイレ別, フローリング, マルチメディアコンセント, ユニットバス, 温水洗浄便座, 高速ネット対応, 室内洗濯機置場, 人感照明センサー, 洗面化粧台, 洗面所独立, 洗面台, 追い焚き風呂, 浴室乾燥, 24時間ゴミ出し可, エレベーター, 宅配BOX, 敷地内ゴミ置き場

◆備考

短期解約違約金有 (1年末満解約賃料+管理費1.5ヶ月分)  
2ヶ月前解約予告  
先行申込可  
法人契約の場合：礼金1か月追加で法人規定ご相談可能  
退去時ルームクリーニング費用(税込):39,600円  
退去時エアコン内部洗浄費用(税込)：13,200円/台  
ペット飼育相談 (犬または猫2匹まで) 飼育の際は1匹につき敷金1ヶ月追加、退去時償却  
楽器使用相談可：但し消音機能付き・他の居住者よりクレームがあった場合即時使用中止

◆周辺施設

- ・ファミリーマート 南山堂第一京浜支店
  - ・セゾンストア 港区芝1丁目店
  - ・maruetsu(丸エツ) プチ芝二丁目店
  - ・100YEN SHOP FLET'S(100円ショップ) フレッツ 芝2丁目店
- ※作成時データの為、現状とは異なる場合がございます。



※図面と異なる場合は現況を優先となります。  
※賃料発生日は申込から原則2週間となります。

メイクスデザイン芝公園 1203

賃貸マンション



みずべや  
水商売のお部屋



新宿本店 新宿区西新宿7-12-3小島ビル3階  
TEL 03-6279-2032

みずべや  
歌舞伎のお部屋

あずま通り店 新宿区歌舞伎町1-8-3川川ビル2階  
TEL 03-6205-5732



みずべや  
池袋のお部屋

池袋店 豊島区池袋2-4-2TKビル1階  
TEL 03-6907-2660

SYFORME GAIEMMAE		701号室	
賃料	150,500円	共益費	10,000円
敷金	0ヶ月	礼金	1ヶ月
所在地	東京都港区北青山二丁目12番8号		
交通	東京メトロ銀座線 『外苑前』駅 徒歩2分 東京メトロ銀座線・半蔵門線・千代田線 『表参道』駅 徒歩10分 東京メトロ銀座線・半蔵門線 『青山一丁目』駅 徒歩11分		
構造	鉄筋コンクリート造 地上10階建	竣工	平成29年3月
間取り	1K	平米数	27.97㎡
契約	普通借家契約	期間	2年間
解約	2か月前（大手法人の場合相談可）		
更新料	新賃料1ヶ月分	ペット	可（敷金1ヶ月）
現況	入居中（10/3解約予定）	入居日	10月下旬予定
火災	20,000円/2年	カギ	27,500円（税込）/入居時
備考	<p>◆貸主指定保証会社利用 クレディセゾン・エールズサポート、アーク賃貸保証のいずれかを利用。 （初回保証料40%、年間保証料10,000円） （外国籍の方の場合：エポスGTNを利用。初回保証料60%、月額保証料2%、年間保証料無し）</p> <p>◆ルームクリーニング代（52,800円（税込）/退去時）</p> <p>◆SYLAプレミアムクラブ加入（1,100円（税込）/月）</p> <p>◆指定電力会社加入（四国電力「従量電灯Bバリュープラン」） 消費税等の税率が変動した場合には、変動後の税率により再計算する。</p> <p>※引越業者指定（スタームービング）/自己搬入は禁止とします。 ※引越日程、時間は先着順での受付とします。（ご希望に添えない場合があります） ※本物件における宿泊サービス（民泊、マンスリー等）は禁止とします。 ※本物件隣接の寺院の参道への立ち入り及び駐停車は厳禁とします。</p>		
設備	オートロック、エアコン、システムキッチン TVモニター付インターホン、洗浄機付き便座 浴室暖房換気乾燥機、宅配ロッカー		

シーラのマンションにお住まいの方には  
お得な情報が盛りだくさん！！

シーラのマンションにお住まいの方  
**優待割引！**  
休日はレンタカーでお出かけ♪

日経レンタカー × SYLA

低糖質メニューで健康生活♪  
新しい住まいで、  
新しい食生活をはじめませんか。

noSh ナッシュ × SYLA

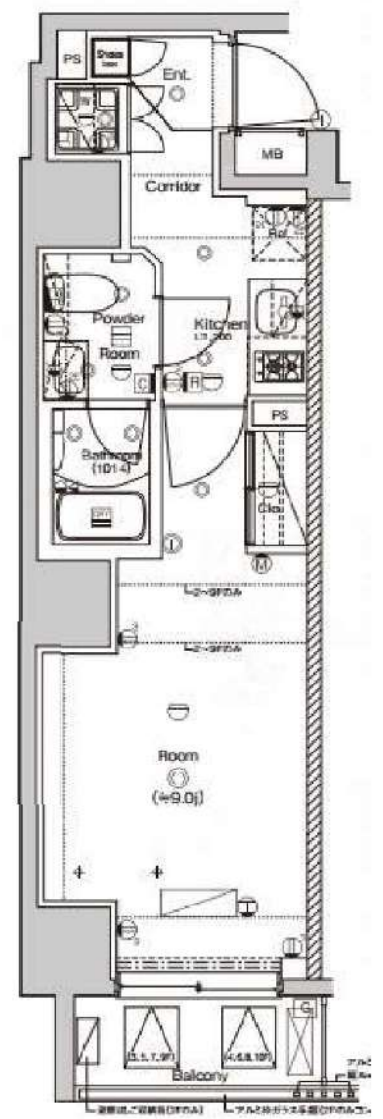
シーラのスタイリッシュなマンションで  
空間価値の向上を！【レンタル家具】  
★シーラ会員限定価格★

CLAS × SYLA

その他多数提携店あり！



ペット可  
（敷金1ヶ月追加）



図面と相違する場合は現況を優先いたします。

みずべや 水商売のお部屋  
新宿本店 新宿区西新宿7-12-3小島ビル3階 TEL 03-6279-2032

みずべや 歌舞伎のお部屋  
あずま通り店 新宿区歌舞伎町1-8-3民川ビル2階 TEL 03-6205-5732

みずべや 池袋のお部屋  
池袋店 豊島区池袋2-4-2TKビル1階 TEL 03-6907-2660

1LDK

■オートロック ■宅配ロッカー ■防犯カメラ ■エレベーター ■建物内ゴミ置き場 ■エアコン ■TVモニター付インターホン ■浴室乾燥機 ■追焚機能付バス ■システムキッチン ■シャワートイレ ■UCOM光レジデンス 導入物件 インターネット無料(Wi-Fi標準装備)! ※申込登録の上Wi-Fiルーター無料

カスタリア南麻布 0403

建物外観



Room Plan

専有面積: 37.06㎡



室内・設備・周辺写真



【賃貸条件】	
賃料	159,000円
共益費	6,000円
駐車場	-
敷金	2ヶ月 礼金 なし
【物件概要】 ※貸主区分: 一般オーナー	
所在地	東京都港区南麻布二丁目2-27
間取り	1LDK 専有面積 37.06㎡
間取り詳細	洋4.4 LD11.4
物件種別	マンション
階数	4/6階建
築年月	2004年7月
入居可能日	2021年7月10日
商品名	
交通	東京地下鉄南北線 麻布十番駅 徒歩8分 東京都大江戸線 麻布十番駅 徒歩8分
【設備情報】	
エアコン	温水洗浄暖房便座
浴室換気乾燥機	オートロック
追い焚き給湯	洗髪洗面化粧台
CATV	CSアンテナ
宅配ボックス	駐輪場
フローリング	シューズボックス
独立キッチン	バス・トイレ別
ガス種別: 都市ガス	排水: 公共下水
【備考】	
更新料1ヶ月	
仲介手数料	保険 有り 家財保険加入の必要があります。
※20,000円(税別・契約時発生) ※原則1年未満で解約された場合、違約金(ブローレント等含む)が発生します。	
注意事項	■保証会社利用原則必須【初回保証料40%、更新料10,000円~/年】 ■保証会社利用時敷金1ヶ月
内覧可	

みずいばや  
水商売のお部屋  
新宿本店 新宿区西新宿7-12-3小島ビル3階  
TEL 03-6279-2032



みずいばや  
歌舞伎のお部屋  
あずま通り店 新宿区歌舞伎町1-8-3良川ビル2階  
TEL 03-6205-5732



みずいばや  
池袋のお部屋  
池袋店 豊島区池袋2-4-2TKビル1階  
TEL 03-6907-2660

# ZOOM神宮前 606

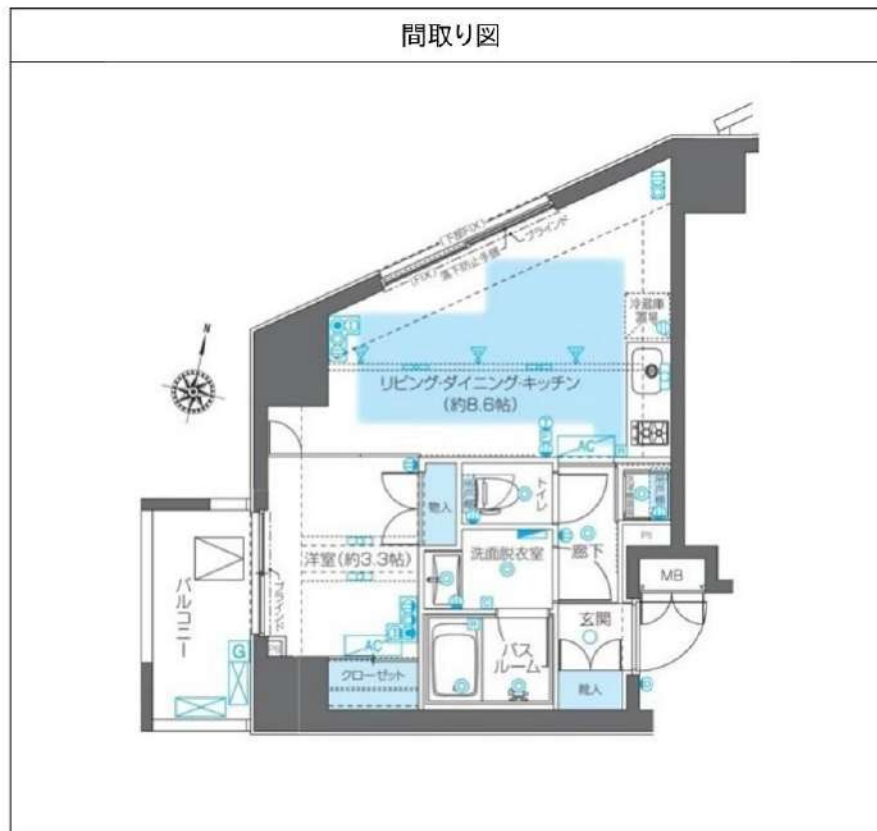
間取り	賃料	管理費等
1LDK	185,000円	5,000円

敷金/保証金	0円	礼金/権利金	0円
敷引/償却金		更新料	1ヶ月
その他費用	<small>[-一時金] 鍵交換費用(税込): 22,000円          [月次費用] 家財保険+付帯サービス(税込): 1,575円          (備考) ■契約時: 当月分+翌月分の賃料・管理費をお支払い頂きます。 ■ペット飼育時: 敷金1ヶ月追加(別途飼育規則参照・要申請書) ■解約時: ルームクリーニング費用及び借主負担分の原状回復費用をお支払い頂きます</small>		
物件種別	マンション		
物件所在地	東京都渋谷区千駄ヶ谷2丁目28-3		
交通	東京メトロ副都心線 北参道駅 徒歩7分 中央・総武線各停 千駄ヶ谷駅 徒歩9分 都営大江戸線 国立競技場駅 徒歩9分		
間取り詳細	6階: LDK 8.60畳, 洋室 3.30畳		
構造	鉄筋コンクリート 6階 / 13階建		
面積	33.88㎡	向き	北
築年月	2017年10月6日	契約期間	普通借家契約 2年
駐車場	要問合せ	入居時期	即入居
設備	角部屋 二面採光 2口ガス 独立洗面台 脱衣室 浴室換気乾燥機 追焚 温水洗浄便座 エアコン		
入居諸条件	ペット可, 二人入居可		
損害保険			
保証会社	必須 初回保証料=合計賃料×50%(法人50%)、月額保証料=合計賃料×1%		
備考	■民泊利用不可 ■自転車: 月額500円 バイク: 月額2,000円 ※要 空き確認・2年分一括払い ■部屋タイプ: 12		

外観



その他



みずいべや  
水商売のお部屋

新宿本店 新宿区西新宿7-12-3小島ビル3階  
TEL 03-6279-2032



みずいべや  
歌舞伎のお部屋

あずま通り店 新宿区歌舞伎町1-8-3良川ビル2階  
TEL 03-6205-5732



みずいべや  
池袋のお部屋

池袋店 豊島区池袋2-4-2TKビル1階  
TEL 03-6907-2660



ザ・タワー芝浦		1503号室	
賃料	200,000円	共益費	15,000円
敷金	0ヶ月	礼金	1ヶ月
所在地	東京都港区芝浦1丁目4番11号		
交通	JR山手線『浜松町』駅 徒歩8分 JR山手線『田町』駅 徒歩9分 都営三田線『三田』駅 徒歩8分		
構造	鉄筋コンクリート造一部鉄骨造 地上19階地下2階建	竣工	平成19年10月
間取り	1LDK	平米数	55.40㎡
契約	普通借家契約	期間	2年間
解約	2か月前（大手法人の場合相談可）		
更新料	新賃料1ヶ月分	ペット	不可
現況	居住中（解約10/9退去10/2予定）	入居日	10月中旬予定
火災	20,000円/2年	カギ	27,500円（税込）/入居時
保険		交換代	
備考	<p>◆貸主指定保証会社利用 クレディセゾン・エルズサポート、アーク賃貸保証のいずれかを利用。 （初回保証料40%、年間保証料10,000円） （外国籍の方の場合：エポスGTNを利用。初回保証料60%、月額保証料2%、年間保証料無し）</p> <p>◆ルームクリーニング代（66,000円（税込）/退去時） ◆SYLAプレミアムクラブ加入（1,100円（税込）/月） ◆指定電力会社加入（四国電力「従量電灯Bバリュープラン」）</p> <p>消費税等の税率が変動した場合には、変動後の税率により再計算する。</p>		
設備	<p>オートロック、エアコン、システムキッチン、TVモニター付インターホン、ウォシュレット、浴室暖房換気乾燥機、宅配ロッカー、インターネット（ファミリーネットジャパン/個別契約）、クリーニングボックス、BS/CS110*（個別契約）、CATV（港ケーブル/個別契約）、（イツ・コミュニケーションズ/個別契約）</p>		

シーラのマンションにお住まいの方には  
お得な情報が盛りだくさん！！

シーラのマンションにお住まいの方  
**優待割引！**  
休日はレンタカーでお出かけ♪



日産レンタカー × SYLA

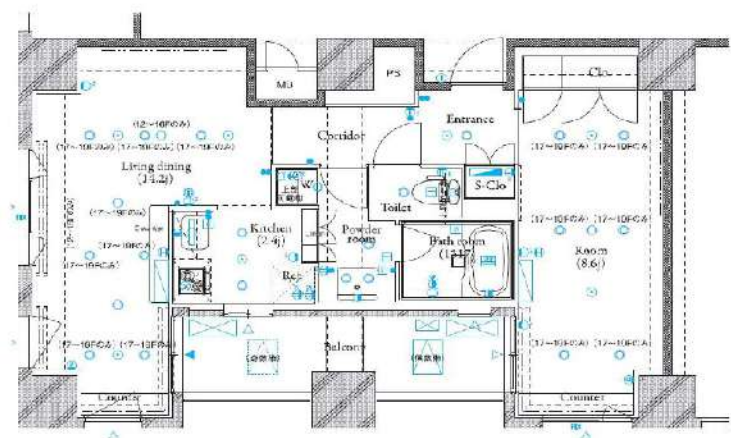
低糖質メニューで健康生活♪  
新しい住まいで、  
新しい食生活をはじめませんか。

noSh ナッシュ × SYLA

シーラのスタイリッシュなマンションで  
空間価値の向上を！【レンタル家具】  
★シーラ会員限定価格★

CLAS × SYLA

その他多数提携店あり！



※図面と相違する場合は現況を優先いたします。

**みずべや**  
水商売のお部屋

**新宿本店** 新宿区西新宿7-12-3小島ビル3階  
TEL 03-6279-2032



**みずべや**  
歌舞伎のお部屋

**あずま通り店** 新宿区歌舞伎町1-8-3良川ビル2階  
TEL 03-6205-5732



**みずべや**  
池袋のお部屋

**池袋店** 豊島区池袋2-4-2TKビル1階  
TEL 03-6907-2660