

# マリンロードダイヤモンドパレス - 202号室

田町駅5分!エアコン、敷地内ゴミ置き場有!

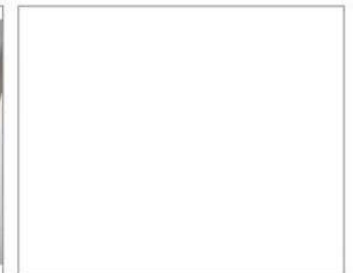
## 1R 60,000円

共益費2,000円  
礼金なし 敷金なし

山手線 田町 徒歩 7分

京浜東北・根岸線 田町 徒歩 7分  
都営浅草線 三田 徒歩 12分

所在	東京都港区芝浦3丁目15-16		
同取詳細	洋(6畳)		
構造・階建	SRC2階/10階建		
専有面積	15.52㎡	建物種別	マンション
築年月	1980年10月	開口向き	西
入居時期	2021年9月上旬	更新料	1.32ヶ月
損保	要2万円2年		
契約期間	普通賃借(2年)		
保証会社	加入要(新日本信用保証/利用費用50%)		
駐車場	-		
入居諸条件	ペット不可 楽器不可		
その他費用	24時間サポート(必須)16,500円、書類作成費(必須)11,000円、虫駆除サービス(任意)16,500円、除菌サービス(任意)16,500円、一箇所鍵交換(任意)22,000円		
周辺施設	グランパークまで385m 肉のハナマサ芝浦店まで143m ローソン芝浦八千代橋店まで74m ドラッグストアスマイル芝浦店まで208m		
設備	ガス:都市、バス1箇所、トイレ1箇所、エアコン、バストイレ同室、シャワー、洗面台、コインランドリー、バルコニー、フローリング、エレベータ、集合郵便受け、外壁タイル		
備考	初回保証料: 資料+共益費の50% 振替手数料:550円/税込 更新料:10,000円/年 ※先行契約 ※短期解約違約金有(6か月以内:資料の2ヶ月分、1年以内:資料の1ヶ月分) ※生活保護受給者様は初回保証料・敷金・礼金の変更有 ※成約時、仲介手数料として資料の1.1ヶ月分(税込)を頂きます。、3駅利用可、3泊線利用可		



**みずいべや**  
水商売のお部屋

**新宿本店** 新宿区西新宿7-12-3小島ビル3階  
TEL 03-6279-2032



**みずいべや**  
歌舞伎のお部屋

**あずま通り店** 新宿区歌舞伎町1-8-3良川ビル2階  
TEL 03-6205-5732



**みずいべや**  
池袋のお部屋

**池袋店** 豊島区池袋2-4-2TKビル1階  
TEL 03-6907-2660

# 貸マンション

## 幡ヶ谷駅

CYNTHIA FOUR-D HATAGAYA 402

間取り  
1K

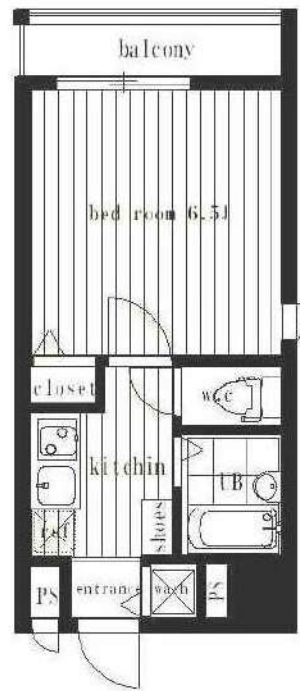
専有面積  
20.82㎡

築年月  
2005年01月



### チェックポイント！

主要採光面：北向き、杜宅可、SOHO使用可、ペット相談、外観タイル張り、常時ゴミ出し可能、分譲タイプ、B・T別、シャワー、浴室暖房、浴室乾燥機、温水洗浄便座、ガスコンロ付、2口コンロ、システムキッチン、収納スペース、シューズボックス、照明器具、室内洗濯機置場、洗濯機置場、給湯、都市ガス、フローリング、冷房、エアコン、エアコン2台以上、CS、BS端子、CATV、オートロック、モニタ付オートロック、防犯カメラ、24時間セキュリティ、エレベーター、宅配BOX



物件種目	貸マンション
最寄駅	幡ヶ谷
間取タイプ	1K
賃料条件	賃料 78,000円
	礼金なし 敷金なし 敷引なし 保証金なし

物件所在地	東京都渋谷区幡ヶ谷1丁目7-7		
交通	京王線 幡ヶ谷 徒歩4分		
建物	建物名	CYNTHIA FOUR-D HATAGAYA 402	
	構造・規模	RC 9階建/4階部分	
	使用部分積	20.82㎡	
	間取内訳	洋 6.5	
築年月	2005年01月	契約期間	2年
管理費等	10,000円/月		
駐車場			
現況	空家	入居日	相談
設備	B・T別、シャワー浴室暖房浴室乾燥機、温水洗浄便座、ガスコンロ付、2口コンロ、システムキッチン、収納スペース、シューズボックス、照明器具、室内洗濯機置場、洗濯機置場、給湯、都市ガス、フローリング、冷房、エアコン、エアコン2台以上、CS、BS端子、CATV、オートロック、モニタ付オー...		
保険等	要 2年20,000円		
備考	短期連約金ありペット飼育の場合敷金・礼金ともに1ヶ月、管理費2000円増し クリーニング費用：54,450円 安心入居サポート：1,100円/月 更新料：新賃料1.5ヶ月 賃貸保証：加入要オリコ等初回委託料50%～、月次1%～ 鍵交換代等：有 22,000円～ 利用駅1：京王線 笹塚 徒歩8分		

みずべや  
水商売のお部屋



みずべや  
歌舞伎のお部屋



みずべや  
池袋のお部屋

新宿本店 新宿区西新宿7-12-3小島ビル3階  
TEL 03-6279-2032

あずま通り店 新宿区歌舞伎町1-8-3良川ビル2階  
TEL 03-6205-5732

池袋店 豊島区池袋2-4-2TKビル1階  
TEL 03-6907-2660

# 貸マンション

## 笹塚駅

PREMIUM CUBE 笹塚(プレミアムキューブサツツカ) 501

間取り  
1K

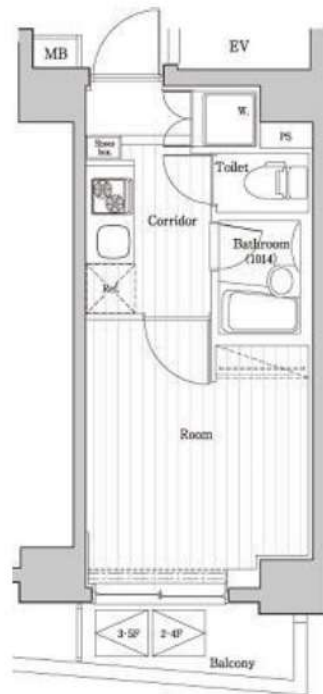
専有面積  
19.22㎡

築年月  
2011年08月



### チェックポイント！

駐輪場有,主要採光面：北東向き,ベット相談,二人入居可,デザイナーズ,外観タイル張り,B・T別,シャワー,浴室乾燥機,トイレ,温水洗浄便座,2口コンロ,システムキッチン,クローゼット,シューズボックス,室内洗濯機置場,給湯,都市ガス,フローリング,エアコン,C S,B S端子,インターネット使用料無料,モニター付オートロック,モニター付インターホン,エレベーター,宅配BOX



物件種目	貸マンション
最寄駅	笹塚
間取タイプ	1K
賃料条件	賃料 78,000円
	礼金なし 敷金なし 保証金なし

物件所在地	東京都渋谷区笹塚2丁目 26-1		
交通	京王線 笹塚 徒歩7分		
建物	建物名	PREMIUM CUBE 笹塚(プレミアムキューブサツツカ) 501	
	構造・規模	RC 9階建/5階部分	
	使用部分積	19.22㎡	
	間取内訳		
築年月	2011年08月	契約期間	2年
管理費等	なし 共益費 13,000円/月 雑費なし		
駐車場			
現況	居住中	入居日	2021年8月31日
設備	B・T別,シャワー-浴室乾燥機,トイレ,温水洗浄便座,2口コンロ,システムキッチン,クローゼット,シューズボックス,室内洗濯機置場,給湯,都市ガス,フローリング,エアコン,C S,B S端子,インターネット使用料無料,モニター付オートロック,モニター付インターホン,エレベーター,宅配BOX		
保険等	要 2年21,000円		
備考	■入居中サポート21450円 ■抗菌代16500円 ■事務手数料11000円 ■保証会社必須~50% ■火災保険21000円 更新料:新賃料1.5ヶ月 賃貸保証:利用可 総賃料の~50% 利用駅1:京王線代田橋 徒歩7分 利用駅2:東京メトロ丸ノ内方南支線 方南町 徒歩19分		

みずべや  
水商売のお部屋

新宿本店 新宿区西新宿7-12-3小島ビル3階  
TEL 03-6279-2032



みずべや  
歌舞伎のお部屋

あずま通り店 新宿区歌舞伎町1-8-3良川ビル2階  
TEL 03-6205-5732



みずべや  
池袋のお部屋

池袋店 豊島区池袋2-4-2TKビル1階  
TEL 03-6907-2660

# セブンスターハイツ代々木Ⅰ - 103号室

敷金、礼金ゼロ!人気の代々木エリア!写真は参考写真です。

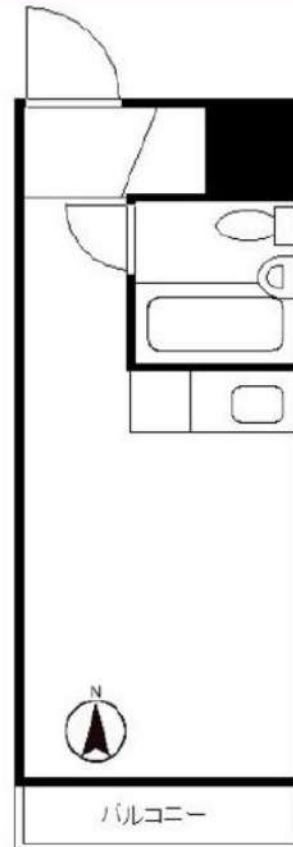
## 1R 80,000円

共益費0円  
礼金なし 敷金なし

小田急線 南新宿 徒歩 3分

山手線 代々木 徒歩 7分  
総武・中央線 代々木 徒歩 7分

所在	東京都渋谷区代々木2丁目32-2		
間取詳細	洋(9.4畳)		
構造・階建	RC1階/3階建		
専有面積	19.2㎡	建物種別	マンション
築年月	1983年6月	開口向き	南
入居時期	2021年9月中旬	更新料	1.32ヶ月
損保	要2万円2年		
契約期間	普通賃借(2年)		
保証会社	加入要(一ニッポンインシュア/利用費用50%)		
駐車場	-		
入居諸条件	ペット不可 楽器不可		
その他費用	24時間サポート(必須)16,500円、書類作成費(必須)11,000円、一箇所鍵交換(任意)22,000円、虫駆除サービス(任意)16,500円、除菌サービス(任意)16,500円		
周辺施設	新宿パークタワーまで1034m miniピアゴ代々木1丁目店まで299m ファミリーマート南新宿駅前店まで313m 菜のヒグチ代々木駅前店まで490m		
設備	ガス:都市、ユニットバス1箇所、トイレ1箇所、エアコン、室外洗濯機置場、ガスコンロ2口設置可、給湯、バストイレ同室、シャワー、南面1室、全室南向き、バルコニー、フローリング、シューズボックス、インターホン、集合郵便受け、分譲タイプ、外壁タイル、玄関収納		
備考	初回保証料:賃料+共益費の50% 振替手数料:550円/税込 更新料:10,000円/年 ※先行契約 ※短期解約違約金有(6か月以内:賃料の2ヶ月分、1年以内:賃料の1ヶ月分) ※水風外相談可 ※成約時、仲介手数料として賃料の1.1ヶ月分(税込)を頂きます。、3駅利用可、3浴線利用可		



みずべや  
水商売のお部屋

新宿本店 新宿区西新宿7-12-3小島ビル3階  
TEL 03-6279-2032



みずべや  
歌舞伎のお部屋

あずま通り店 新宿区歌舞伎町1-8-3良川ビル2階  
TEL 03-6205-5732



みずべや  
池袋のお部屋

池袋店 豊島区池袋2-4-2TKビル1階  
TEL 03-6907-2660

# 貸マンション

## 浜松町駅

トーシンフェニックス芝アストラール

間取り  
1K

専有面積  
20.55㎡

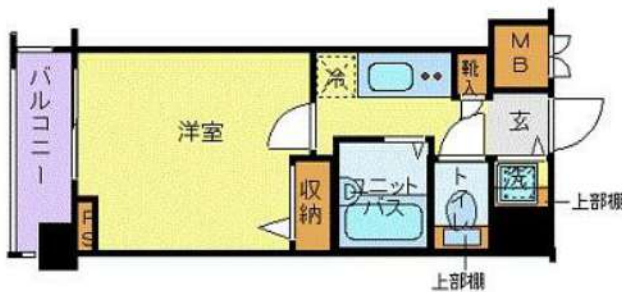
築年月  
2006年07月



定期借家

### チェックポイント！

駐輪場有,主要採光面:西向き,外観タイル張り,常時ゴミ出し可能,分譲タイプ,最上階,24時間換気システム,1T重説対応物件,免震構造,B・T別,シャワー,浴室暖房,浴室乾燥機,トイレ,洗面台,ガスコンロ付,2口コンロ,システムキッチン,収納スペース,クローゼット,シューズボックス,ベッド,冷蔵庫,照明器具,家具付き,家電付,室内洗濯機置場,洗濯機置場,給湯,都市ガス,フローリング,全居室フローリング,冷房,暖房,エアコン,全居室エアコン,インターネット対応,光ファイバー,インターネット使用料無料,オートロック,モニター付オートロック,モニター付インターホン,防犯カメラ,バルコニー,エレベーター,宅配BOX



物件種目	貸マンション
最寄駅	浜松町
間取タイプ	1K
賃貸条件	賃料 89,000円 礼金1ヶ月 敷金なし 保証金なし

物件所在地	東京都港区芝1丁目		
交通	J R山手線 浜松町 徒歩7分		
建物	建物名	トーシンフェニックス芝アストラール	
	構造・規模	RC 15階建/12階部分	
	使用部分積	20.55㎡	
	間取内訳		
築年月	2006年07月	契約期間	2年
管理費等	なし 共益費 10,500円/月 雑費なし		
駐車場			
現況	居住中	入居日	相談
設備	B・T別,シャワー,浴室暖房,浴室乾燥機,トイレ,洗面台,ガスコンロ付,2口コンロ,システムキッチン,収納スペース,クローゼット,シューズボックス,ベッド,冷蔵庫,照明器具,家具付き,家電付,室内洗濯機置場,洗濯機置場,給湯,都市ガス,フローリング,全居室フローリング,冷房,暖房,エアコン...		
保険等	要 2年20,000円		
備考	SETUP賃貸 livemax1500 「SETUP賃貸」で検索。仲介業者様専用サイトはこちらIDとパス共に livemax1500 鍵交換費用:22,000円 クリーンコート代:33,000円 事務手数料:11,000円 更新料:新賃料1ヶ月 賃貸保証:加入要 M S S:初回保証料総賃料の100%:継続保証料1万円/年 利用駅1:都営大江戸線 大門 徒歩7分 利用駅2:都営三田線 芝公園 徒歩7分		

みずいべや  
水商売のお部屋



みずいべや  
歌舞伎のお部屋



みずいべや  
池袋のお部屋

新宿本店 新宿区西新宿7-12-3小島ビル3階  
TEL 03-6279-2032

あずま通り店 新宿区歌舞伎町1-8-3良川ビル2階  
TEL 03-6205-5732

池袋店 豊島区池袋2-4-2TKビル1階  
TEL 03-6907-2660

# プレール・ドゥーク芝浦

住み替え応援システムRe・Room  
家賃でポイントがたまる！  
住み替えて使ってお得！

安心管理システム24時間管理  
学生・女性にオススメ

築浅！ 駅徒歩2分！ 西向き・洋室約7.5帖

インターネット月額基本使用料無料(BBMネット)

ペット相談可(小型犬または猫1匹、敷金2ヶ月)



## ACCESS

JR山手線 田町駅 徒歩15分

ゆりかもめ 芝浦ふ頭 徒歩2分

都営三田線 三田 徒歩19分

403号室

賃料 91,000円

管理費 10,000円

敷金 1ヶ月 礼金 1ヶ月

## OUTLINE

間取り	1K	タイプ		専有面積	25.92㎡
入居日	2021年09月中旬		内見	不可(9/10~予定)	

「木下の賃貸」友の会費 1,800円(税込)/月額

所在地	東京都港区海岸3丁目21-7				
構造	RC造	規模	13階建4階		
竣工日	2019年05月	総戸数	81戸		
駐車場施設	無	空き	無		
駐輪場施設	有	空き	要確認		
駐車場敷金	なし	駐車場賃料			
ペット飼育	相談	ペット飼育の場合の敷金	敷金2ヶ月		
方位	西	ガス	株CDエナジーダイレクト推奨		
建物管理会社	株式会社キノシタコミュニティ		電気	株CDエナジーダイレクト推奨	

## LEASE CONDITION

契約期間	2年	更新料	新賃料	1ヶ月
解約予告	1ヶ月前に文書で当社宛に通知			
鍵交換費	26,400円(税込)	消毒代	26,400円(税込)	

## EQUIPMENT

オートロック	○	洗濯機置場	○	バルコニー	○
エレベーター	○	浴室乾燥機	○	CATV	○
TVモニター付きインターフォン	○	洗浄機能付トイレ	○	BSアンテナ	○
宅配ボックス	○	追い焚き	○	CSアンテナ	○
ガスコンロ	○	居室床材フローリング	○	カーシェアリング	
IHクッキングヒーター		エアコン	○		
独立洗面台	○	浄化槽			

**備考**

※保証会社利用必須です。木下グループをご利用の場合、初回保証料80%と月額550円(税込)の利用手数料または2年毎に20,000円の継続保証委託料が必要です。  
 ※CATV、BS・CS110°、インターネット、カーシェアリング等には別途契約、費用がかかります。  
 ※退去時に最低限必要な金額はルームクリーニング代36,300円(税込)~(お部屋の広さにより異なります)エアコン洗浄代8,800円(税込)~です。  
 ※BBM-NET完備。月額基本使用料は無料ですがオプションサービスには別途費用がかかります。  
 ※消費税等の税率が変動した場合はそれに応じて消費税等相当額も変動致します。  
 ※入居者補償制度あり(借家人賠償特約付き火災保険の保険料相当額として月額940円をご負担いただきます)  
 ※契約時消毒代として26,400円(税込)を頂いております。

※図面と現況が異なる場合には現況を優先とします。



**みず+べや**  
水商売のお部屋

**新宿本店** 新宿区西新宿7-12-3小島ビル3階  
TEL 03-6279-2032



**みず+べや**  
歌舞伎のお部屋

**あずま通り店** 新宿区歌舞伎町1-8-3良川ビル2階  
TEL 03-6205-5732



**みず+べや**  
池袋のお部屋

**池袋店** 豊島区池袋2-4-2TKビル1階  
TEL 03-6907-2660

# 芝浦ベイヒルズ

## 分譲賃貸マンション

賃料	96,000
管理費	10,000
礼金	0ヶ月
敷金	0ヶ月

● 所在地 〒105-0023  
東京都港区芝浦1-11-7

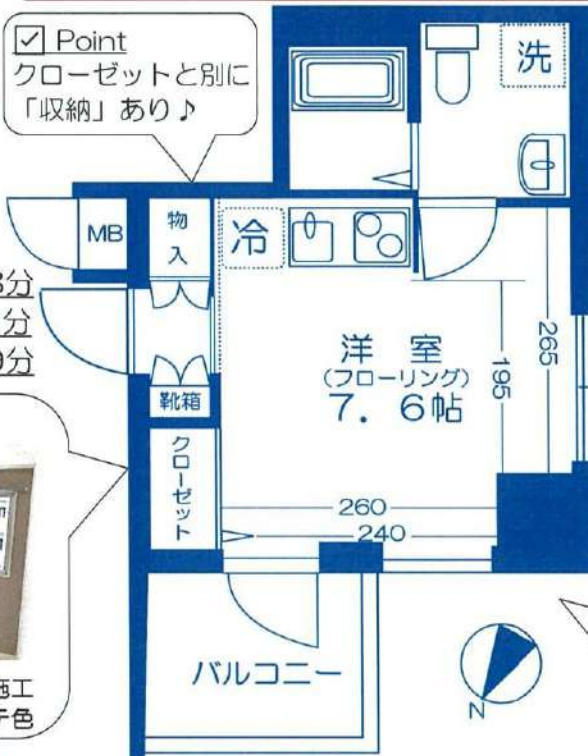
### ● 交通・アクセス

JR山手線・京浜東北線「田町」駅徒歩8分  
都営三田線・浅草線「三田」駅徒歩9分  
新交通ゆりかもめ「日の出」駅徒歩9分



### 都心・田町駅徒歩圏のお部屋

#インターネット無料だとお得がある  
#角部屋・二面採光・南向きが希望条件  
#脱衣所にドアが欲しい人



### 部屋設備

- バス・トイレ別
- 室内洗濯機置場
- 独立洗面化粧台
- 浴室換気乾燥暖房機
- エアコン
- モニター付インターホン
- ダブルロック
- 温水洗浄便座
- グリル付2口ガスコンロ
- システムキッチン
- クローゼット

### 建物設備

- モニター付オートロック
- 防犯カメラ
- 敷地内ゴミ置場
- 宅配BOX
- エレベーター
- BS・110°CS※
- インターネット使用料無料  
株式会社シーファイブ  
TEL:0120-998-886

### 二面採光・眺望良好



●QRコード●  
動画はこちら♪



YOU TUBE !  
物件名 専有面積  
を入力して検索!!

号室	403号室		
----	-------	--	--

間取り	1R	専有面積	20.77㎡
竣工	2016年5月	総戸数	27戸
構造	鉄筋コンクリート造 地上10階建		

現況	空室	内見予定	内見可 (現地対応)
入居時期	即入		

建物管理	会社名	株式会社ライフポート西洋	
	連絡先	03-6674-2694	
	駐輪場	あり	無料/届出必要/区画指定あり
	バイク置場	なし	-
	駐車場	なし	-

契約条件	普通賃貸借契約	期間	2年
更新料	新賃料1ヶ月分+更新時事務手数料11,000円(税込)		

初期費用	①当社指定保証会社の利用が基本必須です。		
	【エポス】	家賃総額の40% 更新料:毎年10,000円(15万円未満) ※連帯保証人ありの場合 契約時:30%に減額 ●学生割引 ● 契約時:15,000円 更新料:毎年10,000円 ※審査時に有効期限内の学生証を提示で割引対象	
	エポス審査否決の場合は、全保連にて審査		
	【全保連】	家賃総額の50% 更新料:毎年10,000円	
	②鍵交換費用	22,000円(税込)	
	③安心入居サポート加入料	16,500円(税込)	
	④契約書類作成料	無し	
	⑤家財保険料	16,000円(2年間)※エポス利用の場合は後日請求	
⑥仲介手数料	1ヶ月(別途消費税) = 105,600円(税込)		
⑦当月の日割り家賃			
⑧翌月家賃(⑦15日以降に賃貸の場合)			

退去時	退去時クリーニング費49,500円(税込)※解約時清算 借主様の過失等による汚れ・キズ等は別途※室内禁煙
保証会社を利用しない場合	※下記が必須条件となります。ご確認ください。(大手法人を除く) ・保証人様(三親等以内で働かれている方)1名 ・敷金1ヶ月プラス(法人契約の場合も) ・契約者様・保証人様の収入証明が審査時必要となります。

- 周辺施設●
- ★コンビニ…ファミリーマート徒歩1分♪  
ローソン 徒歩2分♪  
セブンイレブン 徒歩3分♪
  - ★スーパー…まいばすけっと 徒歩1分♪  
※営業時間7:00~23:00♪  
マルエツプチ 徒歩7分♪  
※営業時間8:00~23:00♪



※資料と実際の仕様、設備が異なる場合は現状を優先と致します。※特約:解約が二年未満の場合、短期違約金として家賃総額1か月分の違約金あり。 ※適用消費税率10%

室内は内見用に電気契約済み

水商売のお部屋

**新宿本店** 新宿区西新宿7-12-3小島ビル3階  
TEL 03-6279-2032

歌舞伎のお部屋

**あずま通り店** 新宿区歌舞伎町1-8-3泉川ビル2階  
TEL 03-6205-5732

池袋のお部屋

**池袋店** 豊島区池袋2-4-2TKビル1階  
TEL 03-6907-2660

# 貸マンション

## 白金高輪駅

白金高輪 901

間取り  
ワンルーム

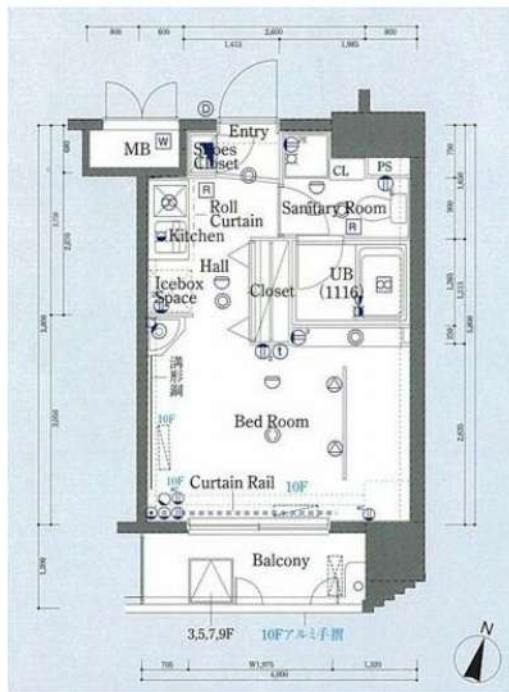
専有面積  
23.20㎡

築年月  
2003年03月



### チェックポイント！

主要採光面：南向き、外観タイル張り、常時ゴミ出し可能、分譲タイプ、角部屋、1T重説対応物件、B・T別、トイレ、洗面所独立、ガスコンロ付、システムキッチン、クローゼット、シューズボックス、人感センサー付照明、室内洗濯機置場、洗濯機置場、給湯、都市ガス、フローリング、冷房、暖房、エアコン、オートロック、モニタ付オートロック、ディンプルキー、防犯カメラ、バルコニー、エレベーター



物件種目	貸マンション
最寄駅	白金高輪
間取タイプ	ワンルーム
賃貸条件	賃料 96,000円
	礼金なし 敷金なし 保証金なし

物件所在地	東京都港区白金3丁目1-10		
交通	東京メトロ南北線 白金高輪 徒歩9分		
建物	建物名	白金高輪 901	
	構造・規模	RC 10階建/9階部分	
	使用部分積	23.20㎡	
	間取内訳	洋7	
築年月	2003年03月	契約期間	2年
管理費等	10,000円/月		
駐車場			
現況	空家	入居日	即時
設備	B・T別、トイレ、洗面所独立、ガスコンロ付、システムキッチン、クローゼット、シューズボックス、人感センサー付照明、室内洗濯機置場、洗濯機置場、給湯、都市ガス、フローリング、冷房、暖房、エアコン、オートロック、モニタ付オートロック、ディンプルキー、防犯カメラ、バルコニー、エレベーター		
保険等	要 2年		
備考	短期解約違約金あり。ペット飼育の場合、敷金・礼金共に1ヶ月割り増し、管理費アップ2000円 クリーニング費用：54,450円 安心入居サポート：1,100円/月 更新料：新賃料1ヶ月 賃貸保証：加入要 エボス 初回50%+月次1%~ 鍵交換代等：有 22,000円~ 利用駅1：東京メトロ日比谷線広尾 徒歩16分		

みずべや  
水商売のお部屋



みずべや  
歌舞伎のお部屋



みずべや  
池袋のお部屋

新宿本店 新宿区西新宿7-12-3小島ビル3階  
TEL 03-6279-2032

あずま通り店 新宿区歌舞伎町1-8-3良川ビル2階  
TEL 03-6205-5732

池袋店 豊島区池袋2-4-2TKビル1階  
TEL 03-6907-2660



複数路線利用可能・駅近物件！オートロック付きで安心のお部屋です♪



ラグジュアリーアパートメント三田慶大前 202

賃貸マンション

室内写真準備中

1K	専有面積	22.78㎡
賃料	97,000円	
管理費	5,000円	
礼金	1ヶ月	敷金 1ヶ月
入居時期	予定 2021年10月14日	



※図面と異なる場合は現況を優先となります。  
※賃料発生日は申込から原則2週間となります。

◆アクセス

都営三田線「三田（東京）」駅徒歩 5分

都営浅草線「三田（東京）」駅徒歩5分 山手線「田町（東京）」駅徒歩6分

◆物件概要

- ・住所/東京都港区芝5丁目 2-4
- ・構造/鉄筋コンクリート造地上階数 8階
- ・築年数/2004年1月
- ・駐車場/要問い合わせ ・駐輪場/設備 有 ・バイク置き場/設備 無 ※設備有の場合は要問い合わせ
- ・向き/東
- ・契約期間/普通借家契約 2年
- ・更新料/新賃料の 1.5 ヶ月+更新事務手数料16,500円 (税込)

◆初期費用

- ①保証委託料/にじいろ◎月額保証料：賃料+管理費の1%※最低保証料1,000円 ◎初回保証委託料：賃料+管理費+月額保証料の80%◎決済手数料：毎月550円(税込)
- ②損害保険/有り 火災保険 24ヶ月 23,000円
- ③当月分日割賃料
- ④翌月分賃料
- ⑤その他費用/安心入居サポート (税込・必須) :16500円 鍵交換費用 (税込・必須) :27500円

◆入居諸条件

ペット(不可), ルームシェア(相談), 外国人入居(相談), 学生専用(可), 楽器使用(不可), 高齢者(相談), 子供(不可), 事務所(不可), 性別(不問), 単身(可), 二人入居(相談), 法人(可)

◆設備

2F以上, オートロック, ディンプルキー, モニタ付オートロック, 外壁タイル張り, メールボックス, 24時間換気システム, 2口コンロ, B.S, C.A.T.V, C.S, インターホン, エアコン, ガス給湯, クローゼット, システムキッチン, シューズボックス, バス・トイレ別, フローリング, ユニットバス, 高速ネット対応, 室内洗濯機置場, 洗面台, 浴室乾燥, 24時間ゴミ出し可, エレベーター, 宅配BOX, 敷地内ゴミ置き場

◆備考

- 短期解約違約金有 (1年末満解約賃料+管理費1.5ヶ月分)
- 2ヶ月前解約予告
- 先行申込可
- 法人契約の場合：礼金1か月追加で法人規定ご相談可能
- 退去時ルームクリーニング費用(税込):39,600円
- 退去時エアコン内部洗浄費用(税込)：13,200円/台

◆周辺施設

- ・まいばすけっと 芝5丁目店
- ・ファミリーマート 芝五丁目店
- ・ドラッグストアマイル三田店
- ・ファミリーマート NL芝五丁目店

※作成時データの為、現状とは異なる場合がございます。

みずいべや  
水商売のお部屋

新宿本店 新宿区西新宿7-12-3小島ビル3階  
TEL 03-6279-2032



みずいべや  
歌舞伎のお部屋

あずま通り店 新宿区歌舞伎町1-8-3長川ビル2階  
TEL 03-6205-5732



みずいべや  
池袋のお部屋

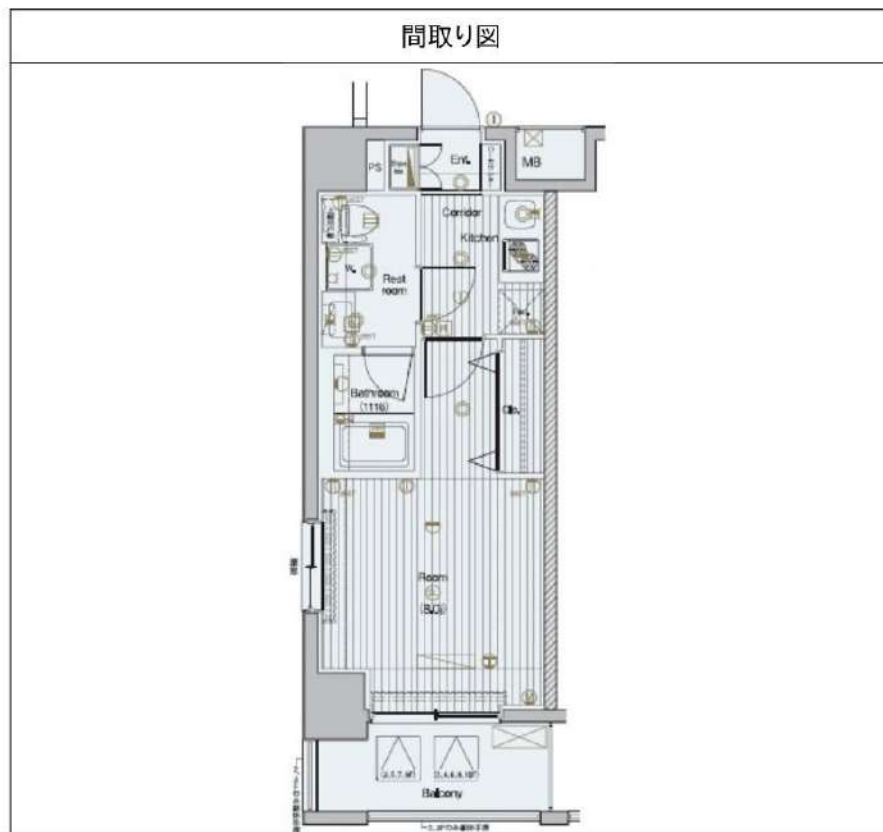
池袋店 豊島区池袋2-4-2TKビル1階  
TEL 03-6907-2660

# PREMIUM CUBE 三田 601

間取り	賃料	管理費等
1K	101,000円	15,000円

**【インターネット無料!※シーファイブ】ペット2匹可 高級賃貸マンション**

【インターネット無料!※シーファイブ】ペット2匹可 高級賃貸マンション



敷金/保証金	101,000円	礼金/権利金	101,000円
敷引/償却金	101,000円	更新料	1.5ヶ月(新賃料)
その他費用			
物件種別	マンション		
物件所在地	東京都港区芝1丁目13-10		
交通	山手線 田町駅 徒歩10分 都営三田線 三田駅 徒歩7分 山手線 浜松町駅 徒歩10分		
間取り詳細			
構造	鉄筋コンクリート 6階 / 11階建		
面積	26.40㎡	向き	南東
築年月	2010年5月	契約期間	普通借家契約 2年
駐車場		入居時期	2021年9月14日
設備	浴室乾燥, ガス給湯, バス・トイレ別, CS, シャワー, 2口コンロ, ガスキッチン, 温水洗浄便座, エアコン, 室内洗濯機置場, 押入, BS, CATV, モニタ付オートロック, システムキッチン, ネット使用料不要, クローゼット, フローリング, トイレ有, ガスコンロ, ユニットバス, バス有, シューズボックス, インターホン, デザイナーズ, エレベーター, 外壁タイル張り, 宅配BOX		
入居諸条件	ペット可, 事務所不可, 二人入居可		
損害保険	要 23,000円(2年)		
保証会社	必須 総賃料の~50%		
備考	<ul style="list-style-type: none"> <li>■入居中サポート21450円 ■抗菌代16500円 ■事務手数料11000円</li> <li>■火災保険23000円 ■保証会社必須~50% ■鍵交換代22000円 ■短期解約違約金有 ■AZP106000円(★0) ■ペット(+敷1・償)</li> </ul>		

みずいばや  
水商売のお部屋

新宿本店 新宿区西新宿7-12-3小島ビル3階  
TEL 03-6279-2032



みずいばや  
歌舞伎のお部屋

あずま通り店 新宿区歌舞伎町1-8-3良川ビル2階  
TEL 03-6205-5732



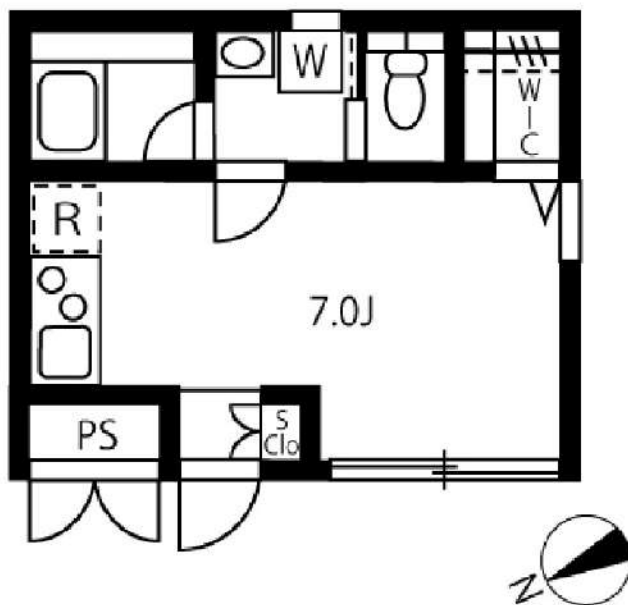
みずいばや  
池袋のお部屋

池袋店 豊島区池袋2-4-2TKビル1階  
TEL 03-6907-2660

# リーガランド恵比寿 204

日比谷線広尾駅 徒歩9分 山手線恵比寿駅 徒歩9分

ネット無料！（レジデンシャルインターネット）  
 ペット相談可！（小型犬または猫一匹まで※飼育時敷金1ヶ月プラス）



賃料	113,000円		
共益費	8,000円	間取り	1K
敷金	0ヶ月	礼金	0ヶ月
建物名	リーガランド恵比寿		
物件種別	賃貸マンション	号室	204
所在地	東京都渋谷区恵比寿2丁目17-22		
交通	日比谷線広尾駅 徒歩9分		
	山手線恵比寿駅 徒歩9分		
間取詳細	洋室7帖		
構造・規模	鉄筋コンクリート5階建/2階部分		
専有面積	壁芯20.70㎡	向き	北西
築年月	2018年5月	契約期間	2年
入居時期	予定 2021年7月24日		
更新料	新賃料の1ヶ月		
保証会社	※エポス ルームIDからの審査になります。【ルームID】月額総賃料の50%/月次保証料、月額総賃料の1.5%【アーク賃貸保証】月額総賃料の40%/次年度以降10,000円※引落し手数料550円（税込）		
保険	有 火災保険21,000円 2年		
鍵交換費用	16,500円		
その他	★★★プレミアムデスク2年間（24時間緊急サポート）16,500円（税込） / 契約時ルームクリーニング費用 38,500円（税込） / 解約予告2ヶ月前 / 短期違約金有（1年以内の解約は賃料の1ヶ月分） / PET飼育 小型犬又は猫1匹迄 敷金1ヶ月プラス / ※写真は参考となりますのでご注意ください		

※図面と現況が異なる場合は、現況優先となります。情報掲載日 2021/7/30



**みずいべや**  
 水商売のお部屋  
**新宿本店** 新宿区西新宿7-12-3小島ビル3階  
 TEL 03-6279-2032



**みずいべや**  
 歌舞伎のお部屋  
**あずま通り店** 新宿区歌舞伎町1-8-3良川ビル2階  
 TEL 03-6205-5732



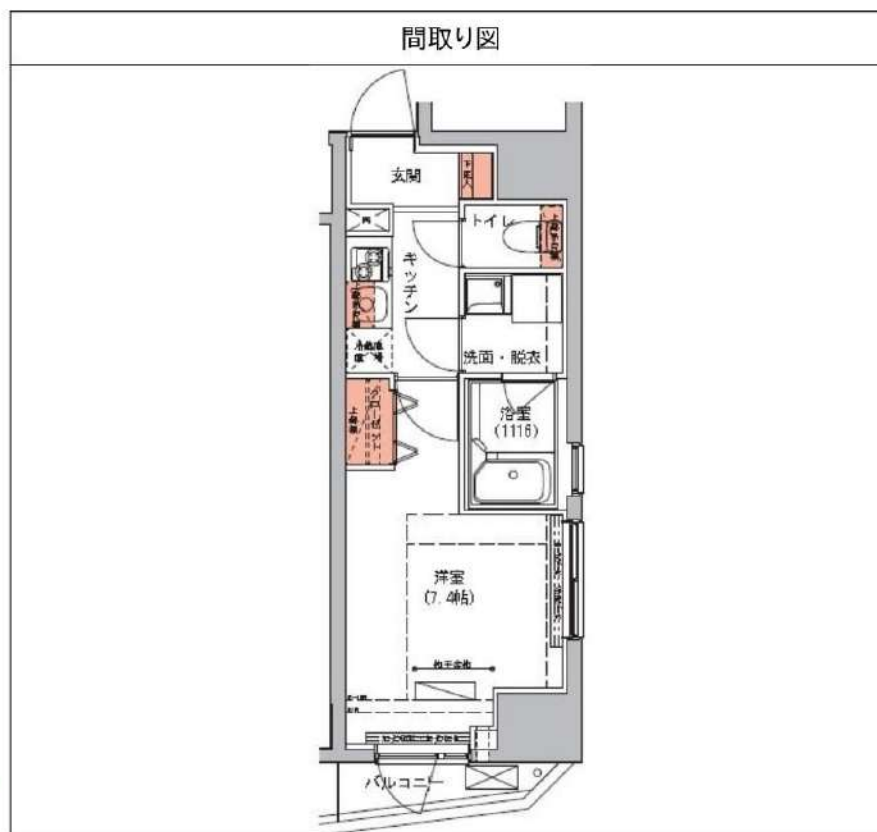
**みずいべや**  
 池袋のお部屋  
**池袋店** 豊島区池袋2-4-2TKビル1階  
 TEL 03-6907-2660

# ハーモニーレジデンス三田 401

間取り	賃料	管理費等
1K	116,000円	15,000円

ペット可 高級賃貸マンション 人気の角部屋二面採光!7.4帖で広々!独立洗面台やエアコン、浴室乾燥機など他にも設備が充実!

ペット可 高級賃貸マンション 人気の角部屋二面採光!7.4帖で広々!独立洗面台やエアコン、浴室乾燥機など他にも設備が充実!



敷金/保証金	116,000円	礼金/権利金	116,000円
敷引/償却金	116,000円	更新料	1.5ヶ月 (新賃料)
その他費用			
物件種別	マンション		
物件所在地	東京都港区三田3丁目14-13		
交通	都営浅草線 三田駅 徒歩4分 山手線 田町駅 徒歩8分 山手線 高輪ゲートウェイ駅 徒歩12分		
間取り詳細			
構造	鉄筋コンクリート 4階 / 14階建		
面積	25.11㎡	向き	北西
築年月	2014年6月	契約期間	普通借家契約 2年
駐車場		入居時期	2021年9月29日
設備	浴室乾燥、ガス給湯、バス・トイレ別、CS、シャワー、2口コンロ、ガスキッチン、温水洗浄便座、エアコン、洗面所独立、室内洗濯機置場、押入、BS、モニタ付オートロック、システムキッチン、クローゼット、フローリング、トイレ有、ガスコンロ、ユニットバス、バス有、シューズボックス、TVインターホン、デザインカーズ、エレベーター、外壁タイル張り、宅配BOX		
入居諸条件	ペット可、事務所不可、二人入居可		
損害保険	要 22,000円 (2年)		
保証会社	必須 保証会社必須 総賃料~50% (最低保証料5万円)		
備考	<ul style="list-style-type: none"> <li>■入居中サポート21450円 ■抗菌代16500円 ■事務手数料11000円</li> <li>■鍵交換代22000円 ■保証会社必須~50% (最低保証料5万円) ■火災保険22000円 ■短期解約違約金有 ■AZP121000円 (★50) ■ペット (+敷1・償)</li> </ul>		

みずいべや  
水商売のお部屋



みずいべや  
歌舞伎のお部屋



みずいべや  
池袋のお部屋

新宿本店 新宿区西新宿7-12-3小島ビル3階  
TEL 03-6279-2032

あずま通り店 新宿区歌舞伎町1-8-3良川ビル2階  
TEL 03-6205-5732

池袋店 豊島区池袋2-4-2TKビル1階  
TEL 03-6907-2660

# 貸マンション

## 乃木坂駅

MODULOR赤坂(モデュールアカサカ)

間取り  
1K

専有面積  
31.21㎡

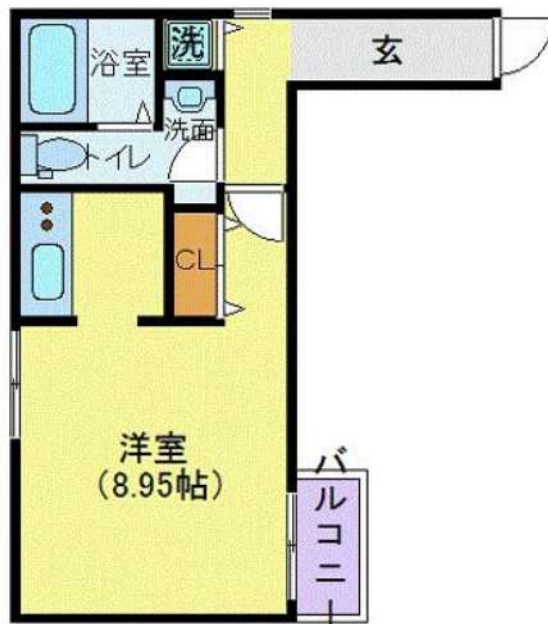
築年月  
2005年07月



定期借家

### チェックポイント！

主要採光面：北東向き、二人入居可、2面採光、デザイナーズ、常時ゴミ出し可能、角部屋、24時間換気システム、外壁コンクリート、閑静な住宅街、B・T別、シャワー、浴室暖房、浴室乾燥機、トイレ、温水洗浄便座、洗面台、洗面所独立、ガスコンロ付、2口コンロ、システムキッチン、収納スペース、クローゼット、シューズボックス、ベッド、冷蔵庫、照明器具、家具付き、家電付、室内洗濯機置場、給湯、都市ガス、フローリング、全居室フローリング、冷房、暖房、エアコン、全居室エアコン、CATV、インターネット対応、光ファイバー、インターネット使用料無料、オートロック、モニタ付オートロック、モニタ付インターホン、防犯カメラ、バルコニー



物件種目	貸マンション
最寄駅	乃木坂
間取タイプ	1K
賃貸条件	賃料 134,000円 礼金1ヶ月 敷金なし 保証金なし

物件所在地	東京都港区赤坂8丁目 8-2		
交通	東京メトロ千代田線 乃木坂 徒歩5分		
建物	建物名	MODULOR赤坂(モデュールアカサカ)	
	構造・規模	RC 4階建/1階部分	
	使用部分積	31.21㎡	
	間取内訳		
築年月	2005年07月	契約期間	2年
管理費等	10,500円/月 共益費なし 雑費なし		
駐車場			
現況	空家	入居日	即時
設備	B・T別、シャワー、浴室暖房、浴室乾燥機、トイレ、温水洗浄便座、洗面台、洗面所独立、ガスコンロ付、2口コンロ、システムキッチン、収納スペース、クローゼット、シューズボックス、ベッド、冷蔵庫、照明器具、家具付き、家電付、室内洗濯機置場、給湯、都市ガス、フローリング、全居室フローリング冷...		
保険等	要 2年20,000円		
備考	SETUP賃貸 livemax1500 SETUP賃貸で検索 仲介業者様専用サイトはこちら IDとパス共に livemax1500 鍵交換代：22,000円 クリーンコート代：3,000円 事務手数料：11,000円 更新料：新賃料1ヶ月 賃貸保証：加入要 MSS：初回保証料総賃料の100%：継続保証料1万円/年 利用駅1：東京メトロ銀座線 青山一丁目 徒歩8分 利用駅2：東京メトロ千代田線 赤坂 徒歩8分		

みずいべや  
水商売のお部屋



みずいべや  
歌舞伎のお部屋



みずいべや  
池袋のお部屋

新宿本店 新宿区西新宿7-12-3小島ビル3階  
TEL 03-6279-2032

あずま通り店 新宿区歌舞伎町1-8-3良川ビル2階  
TEL 03-6205-5732

池袋店 豊島区池袋2-4-2TKビル1階  
TEL 03-6907-2660

# ZOOM神宮前 606

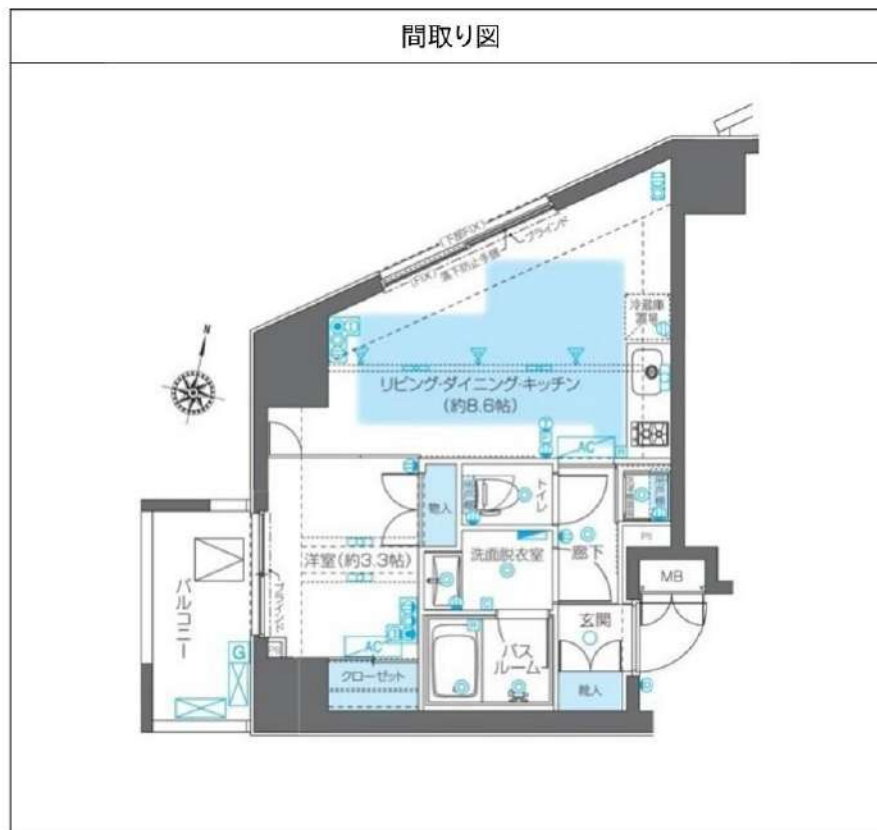
間取り	賃料	管理費等
1LDK	185,000円	5,000円

敷金/保証金	0円	礼金/権利金	0円
敷引/償却金		更新料	1ヶ月
その他費用	<small>[-一時金] 鍵交換費用(税込): 22,000円          [月次費用] 家財保険+付帯サービス(税込): 1,575円          (備考) ■契約時: 当月分+翌月分の賃料・管理費をお支払い頂きます。 ■ペット飼育時: 敷金1ヶ月追加(別途飼育規則参照・要申請書) ■解約時: ルームクリーニング費用及び借主負担分の原状回復費用をお支払い頂きます</small>		
物件種別	マンション		
物件所在地	東京都渋谷区千駄ヶ谷2丁目28-3		
交通	東京メトロ副都心線 北参道駅 徒歩7分 中央・総武線各停 千駄ヶ谷駅 徒歩9分 都営大江戸線 国立競技場駅 徒歩9分		
間取り詳細	6階: LDK 8.60畳, 洋室 3.30畳		
構造	鉄筋コンクリート 6階 / 13階建		
面積	33.88㎡	向き	北
築年月	2017年10月6日	契約期間	普通借家契約 2年
駐車場	要問合せ	入居時期	即入居
設備	角部屋 二面採光 2口ガス 独立洗面台 脱衣室 浴室換気乾燥機 追焚 温水洗浄便座 エアコン		
入居諸条件	ペット可, 二人入居可		
損害保険			
保証会社	必須 初回保証料=合計賃料×50%(法人50%)、月額保証料=合計賃料×1%		
備考	■民泊利用不可 ■自転車: 月額500円 バイク: 月額2,000円 ※要 空き確認・2年分一括払い ■部屋タイプ: 12		

外観



その他



みずべや  
水商売のお部屋

新宿本店 新宿区西新宿7-12-3小島ビル3階  
TEL 03-6279-2032



みずべや  
歌舞伎のお部屋

あずま通り店 新宿区歌舞伎町1-8-3良川ビル2階  
TEL 03-6205-5732



みずべや  
池袋のお部屋

池袋店 豊島区池袋2-4-2TKビル1階  
TEL 03-6907-2660

1LDK

- オートロック ■TVモニター付インターフォン ■カードキー ■宅配ボックス ■セコムホームセキュリティ1階一部住戸有/ (別途契約必要) ■エレベーター ■エアコン (動力契約タイプも有) ■浴室乾燥機 ■ドラム式洗濯乾燥機 (一部住戸に限る) ■食器洗浄機 ■駐車場有 ■インターネット無料! (指定有)

カスティア西麻布霞町 0104

建物外観



Room Plan

専有面積: 65.48㎡



【賃貸条件】		
賃料	288,000円	
共益費	8,000円	
駐車場	- 2台目駐車スペース有	
敷金	2ヶ月	
礼金	1ヶ月	
【物件概要】 ※貸主区分: 一般オーナー		
所在地	東京都港区西麻布一丁目3-12	
間取り	1LDK 専有面積 65.48㎡	
間取り詳細	洋12.8 LDK16.3	
物件種別	マンション	
階数	1/5階建	
築年月	2002年3月	
入居可能日	2021年9月30日	
商品名	その他	
交通	東京地下鉄日比谷線 六本木駅 徒歩4分 東京地下鉄千代田線 乃木坂駅 徒歩5分	
【設備情報】		
エアコン	温水洗浄暖房便座	浴室換気乾燥機
ペット飼養可	オートロック	BSアンテナ
CATV	CSアンテナ	エレベーター
ウォークインクローゼット	宅配ボックス	駐輪場
システムキッチン	洗面台	バス・トイレ別
インターネット接続	デジタル放送	ユニットバス
シャワー	バルコニー	
ガス種別: 都市ガス		排水: 公共下水
【備考】		
■ペット飼育(小型犬or猫1匹)相談可 更新料1ヶ月 ※小型犬1匹: 敷金1ヶ月積み増し、猫1匹: 敷金2ヶ月積み増し 仲介手数料 保険 有り 家財保険加入の必要があります。 ※22,000円(契約時発生) ※原則1年未満で解約された場合、違約金(フリーレント等含む)が発生します。		
注意事項	■保証会社利用原則必須【初回保証料40%、更新料10,000円~/年】 ■保証会社利用時敷金1ヶ月	
<b>8/12解約予定(先行申込受付中)</b>		

ペット

室内・設備・周辺写真

カスティア西麻布霞町外観2



みずべや  
水商売のお部屋



みずべや  
歌舞伎のお部屋



みずべや  
池袋のお部屋

新宿本店 新宿区西新宿7-12-3小島ビル3階  
TEL 03-6279-2032

あずま通り店 新宿区歌舞伎町1-8-3長川ビル2階  
TEL 03-6205-5732

池袋店 豊島区池袋2-4-2TKビル1階  
TEL 03-6907-2660