

貸アパート

曳舟駅

向島PEACE-CUBE 0202

間取り
ワンルーム

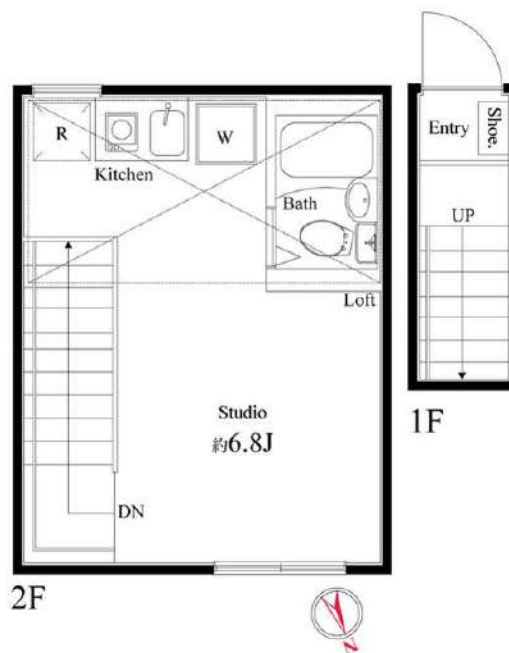
専有面積
19.62㎡

築年月
2017年05月



チェックポイント！

主要採光面：北西向き、二人入居可、高齢者相談、最上階、B・T同室、IHクッキングヒーター、システムキッチン、照明器具、室内洗濯機置場、給湯、都市ガス、フローリング、エアコン、インターネット対応



物件種目	貸アパート
最寄駅	曳舟
間取タイプ	ワンルーム
賃料	賃料 67,000円
貸賃条件	礼金なし 敷金なし 保証金なし

物件所在地	東京都墨田区向島5丁目 11-1		
交通	東武伊勢崎・大師線 曳舟 徒歩9分		
建物	建物名	向島PEACE-CUBE 0202	
	構造・規模	木造 2階建/2階部分	
	使用部分積	19.62㎡	
	間取内訳	洋6	
築年月	2017年05月	契約期間	1年
管理費等	なし 共益費3,500円/月 雑費なし		
駐車場	なし		
現況	空家	入居日	即時
設備	B・T同室、IHクッキングヒーター、システムキッチン、照明器具、室内洗濯機置場、給湯、都市ガス、フローリング、エアコン、インターネット対応		
保険等	要 1年12,000円		
備考	敷金0礼金0キャンペーン中 保証金償却・付帯費用がございませんので必ずお問合せください。更新料：新賃料1ヶ月 賃貸保証：加入要 シノケン保証 第1指定：シノケン 初回50%（最低5万）※連保付30%（最低3万） 月々600円+税 利用駅1：東京メトロ半蔵門線押上 徒歩15分 利用駅2：東武伊勢崎・大師線 東向島 徒歩11分		

みずべや
水商売のお部屋

新宿本店 新宿区西新宿7-12-3小島ビル3階
TEL 03-6279-2032



みずべや
歌舞伎のお部屋

あずま通り店 新宿区歌舞伎町1-8-3良川ビル2階
TEL 03-6205-5732



みずべや
池袋のお部屋

池袋店 豊島区池袋2-4-2YKビル1階
TEL 03-6907-2660

貸マンション

森下駅

スカイコート森下(スカイコートモリシタ) 504

間取り
1K

専有面積
22.10㎡

築年月
2008年09月



定期借家

チェックポイント!

駐輪場有,主要採光面:北向き,デザイナーズ,外観タイル張り,常時ゴミ出し可能,分譲タイプ,24時間換気システム,B・T別,シャワー,浴室乾燥機,トイレ,洗面台,ガスコンロ付,2口コンロ,システムキッチン,収納スペース,クローゼット,シューズボックス,ベッド,冷蔵庫,照明器具,家具付き,家電付,室内洗濯機置場,洗濯機置場,給湯,都市ガス,フローリング,全居室フローリング,冷房,暖房,エアコン,全居室エアコン,インターネット対応,光ファイバー,オートロック,モニタ付オートロック,モニタ付インターホン,防犯カメラ,24時間セキュリティ,バルコニー,エレベーター,宅配BOX



物件種目	貸マンション
最寄駅	森下
間取タイプ	1K
賃料条件	賃料 77,000円
	礼金1ヶ月 敷金なし 保証金なし

物件所在地	東京都墨田区立川2丁目 1-6		
交通	都営大江戸線 森下 徒歩4分		
建物	建物名	スカイコート森下(スカイコートモリシタ) 504	
	構造・規模	RC 7階建/5階部分	
	使用部分積	22.10㎡	
	間取内訳	洋室7畳/K2畳	
築年月	2008年09月	契約期間	2年
管理費等	10,500円/月 共益費なし 雑費なし		
駐車場			
現況	入居日	相談	
設備	B・T別,シャワー,浴室乾燥機,トイレ,洗面台,ガスコンロ付,2口コンロ,システムキッチン,収納スペース,クローゼット,シューズボックス,ベッド,冷蔵庫,照明器具,家具付き,家電付,室内洗濯機置場,洗濯機置場,給湯,都市ガス,フローリング,全居室フローリング,冷房,暖房,エアコン,全居...		
保険等	要 20,000円		
備考	SETUP賃貸 livemax1500 SETUP賃貸で検索 仲介業者様遠洋サイトはこちら IDとパス共にlivemax1500 鍵交換代:5,500円 クリーニング代:33,000円 事務手数料:11,000円 更新料:新賃料1ヶ月 賃貸保証:利用可 初回保証料総賃料の100%:更新料1万円/年 利用駅1:都営新宿線 菊川 徒歩6分 利用駅2:JR総武・中央線行線 両国 徒歩10分		

みずべが
水商売のお部屋

新宿本店 新宿区西新宿7-12-3小島ビル3階
TEL 03-6279-2032



みずべが
歌舞伎のお部屋

あずま通り店 新宿区歌舞伎町1-8-3良川ビル2階
TEL 03-6205-5732



みずべが
池袋のお部屋

池袋店 豊島区池袋2-4-2YKビル1階
TEL 03-6907-2660

ベルシード墨田

号室	賃料
1002	77,000円

- ◇ペット飼育可能（敷金2ヵ月増額/償却）
- ◆セキュリティ充実 ◆インターネット無料



契約開始日確定後のキャンセルの場合、書面作成手数料を徴収させていただきます
契約開始日：日付キャンセルの場合、鍵交換費用・折衝代を徴収させていただきます

++++++ 標準仕様 ++++++

- エアコン
- ガスシステムキッチン
- 室内洗濯機置場
- 浴室換気乾燥暖房機
- 温水洗浄便座
- クローゼット
- シューズボックス
- バス、トイレ別

保証会社初回料金を無料・火災保険はご負担いただけますが
契約後2万円分商品券をご契約者様にプレゼント！
※毎月10日割・翌月前入金、ペット飼育時の敷金は除く

- オートロック
- 防犯カメラ
- エレベーター
- 敷地内ゴミ置場
- 宅配ボックス
- メールボックス
- 防犯（警備員、防犯灯別途負担）
- 防犯（防犯カメラ）
- 駐輪場/バイク置場（空要確認）

【個人契約】契約者：住民票、身分証表裏ファーストコピー（運転免許証+保険証）、家賃引落口座、届出印
保証人：連帯保証人確認書、印鑑証明、身分証表裏ファーストコピー（運転免許証+保険証）
【法人契約】契約者：会社簿本、印鑑証明/入居者：住民票、身分証表裏ファーストコピー（運転免許証+保険証）
保証人：連帯保証人確認書、印鑑証明、身分証表裏ファーストコピー（運転免許証+保険証）
※審査状況に応じて収入証明等の書類提出をお願いする場合がございます。
※退室前の申込みは原則先行申込となります。

ペット可☆ベルプラス月額+1650円で↓
ベルパック料金免除！
最新空室状況をFAXします050-5305-5369



図面が現状と異なる場合は現状優先とします。
更新料：新賃料の1.5ヶ月分

管理費	15,000円		
敷金	0ヶ月	礼金	0ヶ月
所在地	東京都墨田区 八広2丁目55-13		
交通	東武亀戸線 小村井 徒歩6分 東武亀戸線 東あずま 徒歩12分 京成押上線 京成曳舟 徒歩12分		
構造	鉄筋コンクリート(RC造) 10階建		
専有面積	25.75㎡	開口部方位	東
総戸数	戸	間取り	1K
築年月	2020/07	契約期間	2年
入居日	8月中旬		
設備等	都市ガス、公共下水、オートロック、TVドアホン、宅配BOX、B・T別、浴室乾燥機、洗濯機置き場室内、2階以上の物件、最上階の物件、ペット相談、2人入居可、ガスコンロ、システムキッチン、コンロ2口、フローリング、バルコニー、エレベーター、CATV、CSアンテナ、BSアンテナ、エアコン、外国人相談、独立洗面台、防犯カメラ、温水洗浄便座、ルームシェア相談、ネット無料、入居条件水商売相談、収納、下駄箱、モニタ付オートロック、敷地内ごみ置き場		
備考	<ul style="list-style-type: none"> ※退去時ルームクリーニング料(約6,155円税込) ※ベルパック 83,000円税込 ※契約事務手数料・室内貯蓄・ベルプラス初回登録料 ※ベルプラス 別途月額1,880円/税込/火災保険・郵付サービス含む ※鍵交換代 31,500円税込 ※保証会社加入必須 大手法人は必須 ※日本賃貸住宅保証機構 初回資料送付の50%、年毎10,000円 ※口座振替手数料 330円税込 ※契約手数料 月割 ※ペット飼育の場合、敷金2ヵ月分増額/償却 ※ペット敷金の償却には原状回復費用含まず ※短期解約的有効性あり ※1年以内解約一時退去2ヵ月分、1.5年以内解約一時退去1.5ヶ月分 ※大手社等利用の場合も転賃増額は不可 ※契約開始日確定後のキャンセルの場合、書面作成手数料を徴収させていただきます ※契約開始日：日付キャンセルの場合、鍵交換費用・折衝代を徴収させていただきます ※法人契約の場合、条件によっては礼金上乗せになる場合がございます。 ※手数料は別途 		



みずばや
水商売のお部屋

新宿本店 新宿区西新宿7-12-3小島ビル3階
TEL 03-6279-2032



みずばや
歌舞伎のお部屋

あずま通り店 新宿区歌舞伎町1-8-3長川ビル2階
TEL 03-6205-5732



みずばや
池袋のお部屋

池袋店 豊島区池袋2-4-2YKビル1階
TEL 03-6907-2660

ミルーナヒルズ・アイル両国

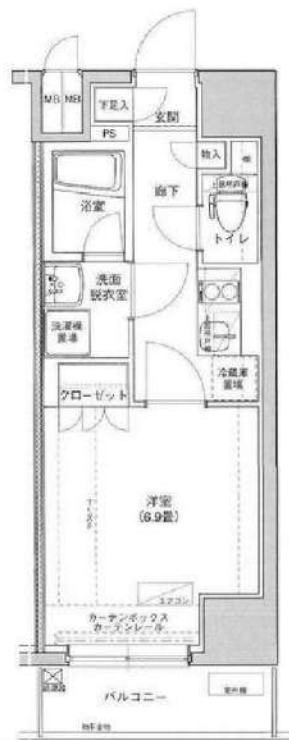
号室	賃料
502	79,000円

♪日当たり良好

★東京スカイツリー、東京ソラマチへ徒歩圏



☆☆AD100☆☆
最新空室状況をFAXします050-5305-5369



図面が現状と異なる場合は現状優先とします。
更新料：新賃料の1ヶ月分

管理費	15,000円		
敷金	1ヶ月	礼金	1ヶ月
所在地	東京都墨田区 石原4丁目1-11		
交通	都営大江戸線 両国 徒歩8分 JR中央・総武線 錦糸町 徒歩10分 都営浅草線 本所吾妻橋 徒歩12分		
構造	鉄筋コンクリート(RC造) 11階建		
専有面積	25.32㎡	開口部方位	南
総戸数	27戸	間取り	1K
築年月	2012/07	契約期間	2年
入居日	10月上旬 09/21退去		
設備等	都市ガス、公共下水、オートロック、TVドアホン、宅配BOX、B・T別、浴室乾燥機、洗濯機置き場室内、2階以上の物件、2人入居可、ガスコンロ、システムキッチン、コンロ2口、フローリング、バルコニー、エレベーター、CSアンテナ、BSアンテナ、エアコン、外国人相談、防犯カメラ、ルームシェア相談、光ファイバー		
備考	退去時にルームクリーニング代 エアコン洗浄含む 58,300円税込 ・火災保険料 2年間20,000円 ・契約事務手数料 11,000円税込 ・鍵交換代27,500円税込 ・24h365日生活安心サポート2年間/16,500円税込 ・保証会社加入必須 クレディセゾン 初回賃料総額の40%、年毎10,000円 解約予告2ヶ月前 ・町会費/100円		

□ □ □ □ □ 洋室6.9帖 □ □ □ □ □

- ◎エアコンLL45等級
- ◎フローリング
- ◎クローゼット
- ◎人感センサー付玄関照明
- ◎耐震ラッチ
- ◎システムキッチン2口ガスコンロ
- ◎独立洗面化粧台
- ◎24時間換気機能付き浴室換気乾燥機

- ◎外観タイル張り
- ◎分譲タイプ
- ◎宅配ボックス
- ◎カラーTVモニター付オートロック
- ◎エレベーター
- ◎防犯カメラ
- ◎駐輪場
- ◎バイク置き場 (要空確認)

- ◎敷地内専用ゴミ置き場
- ◎UHFアンテナ、BS・CS110°アンテナ
- ◎NTTフレッツ光ネクスト マンションタイプ対応
- 【地番 東京都墨田区石原4丁目26番3】

【個人契約】契約者：住民票、身分証表裏ファーストコピー（運転免許証+保険証）、家賃引落口座、届出印
保証人：連帯保証人確認書、印鑑証明、身分証表裏ファーストコピー（運転免許証+保険証）
【法人契約】契約者：会社簿本、印鑑証明/入居者：住民票、身分証表裏ファーストコピー（運転免許証+保険証）
保証人：連帯保証人確認書、印鑑証明、身分証表裏ファーストコピー（運転免許証+保険証）
※審査状況に応じて収入証明等の書類提出をお願いする場合がございます。
※退室前の申込みは先行契約となります。

みずいべや
水商売のお部屋

新宿本店 新宿区西新宿7-12-3小島ビル3階
TEL 03-6279-2032



みずいべや
歌舞伎のお部屋

あずま通り店 新宿区歌舞伎町1-8-3良川ビル2階
TEL 03-6205-5732



みずいべや
池袋のお部屋

池袋店 豊島区池袋2-4-2YKビル1階
TEL 03-6907-2660

PREMIUM CUBE菊川 207

間取り	賃料	管理費等
1R	80,000円	14,000円

ペット2匹飼育可 高級分譲賃貸マンション オートロックとモニター付きインターホンで女性や一人暮らしも安心のセキュリティー!

ペット2匹飼育可 高級分譲賃貸マンション オートロックとモニター付きインターホンで女性や一人暮らしも安心のセキュリティー!

敷金/保証金	0円	礼金/権利金	80,000円
敷引/償却金	0円	更新料	1.5ヶ月(新賃料)
その他費用			
物件種別	マンション		
物件所在地	東京都墨田区菊川3丁目21-15		
交通	都営新宿線 菊川駅 徒歩4分 東京メトロ半蔵門線 住吉駅 徒歩9分 中央・総武線各停 錦糸町駅 徒歩15分		
間取り詳細			
構造	鉄筋コンクリート 2階 / 7階建		
面積	25.31㎡	向き	西
築年月	2009年3月	契約期間	普通借家契約 2年
駐車場		入居時期	2021年10月10日
設備	浴室乾燥, ガス給湯, バストイレ別, CS, シャワー, 2口コンロ, ガスキッチン, 温水洗浄便座, エアコン, 洗面所独立, 室内洗濯機置場, 押入, BS, CATV, モニタ付オートロック, システムキッチン, クローゼット, フローリング, トイレ有, ガスコンロ, ユニットバス, ガスコンロ設置済, パス有, 追い焚き風呂, シューズボックス, TVインターホン, デザイナーズ, エレベーター, 外壁タイル張り, 宅配BOX		
入居諸条件	ペット可, 事務所不可, 二人入居可		
損害保険	要 23,000円(2年)		
保証会社	可 総賃料の~50%		
備考	■入居中サポート21450円 ■抗菌代16500円 ■事務手数料11000円 ■火災保険23000円 ■保証会社必須~50% ■鍵交換代22000円 ■短期解約違約金有 ■AZP85000円(★50) ■ペット(+敷1・償)		

外観



その他



間取り図



※図面と異なる場合は現況を優先となります。

物件番号: 438207



みず+べや
水商売のお部屋

新宿本店 新宿区西新宿7-12-3小島ビル3階
TEL 03-6279-2032



みず+べや
歌舞伎のお部屋

あずま通り店 新宿区歌舞伎町1-8-3良川ビル2階
TEL 03-6205-5732



みず+べや
池袋のお部屋

池袋店 豊島区池袋2-4-2YKビル1階
TEL 03-6907-2660

貸マンション

東あずま駅

マキシヴ亀戸水神ジェノヴィアスカイガーデン(マキシヴカメイドスライジンジェノヴィアスカイガーデン) 506

間取り
1K

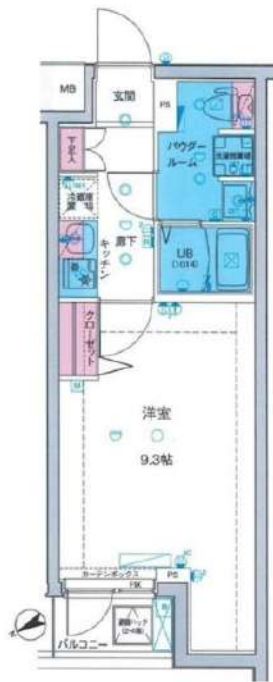
専有面積
27.53㎡

築年月
2017年11月



チェックポイント！

バイク置場有,駐輪場有,主要採光面：北西向き,ベットの相談,外観タイル張り,常時ゴミ出し可能,最上階,24時間換気システム,B・T別,浴室乾燥機,温水洗浄便座,洗面所独立,ガスコンロ付,2口コンロ,システムキッチン,クローゼット,シューズボックス,室内洗濯機置場,給湯,都市ガス,フローリング,エアコン,C,S,B,S端子,オートロック,モニタ付インターホン,防犯カメラ,バルコニー,エレベーター,宅配BOX



物件種目	貸マンション
最寄駅	東あずま
間取タイプ	1K
賃貸条件	賃料 80,500円
	礼金なし 敷金なし 保証金なし

物件所在地	東京都墨田区立花1丁目 30-3		
交通	東武亀戸線 東あずま 徒歩7分		
建物	建物名	マキシヴ亀戸水神ジェノヴィアスカイガーデン(マキシヴカメイドスライジンジェノヴィアスカイガーデン) 506	
	構造・規模	RC 5階建/5階部分	
	使用部分積	27.53㎡	
	間取内訳	洋室9.3畳	
築年月	2017年11月	契約期間	1年
管理費等	10,000円/月 共益費なし 雑費なし		
駐車場			
現況	居住中	入居日	2021年9月中旬予定
設備	B・T別,浴室乾燥機,温水洗浄便座,洗面所独立,ガスコンロ付,2口コンロ,システムキッチン,クローゼット,シューズボックス,室内洗濯機置場,給湯,都市ガス,フローリング,エアコン,C,S,B,S端子,オートロック,モニタ付インターホン,防犯カメラ,バルコニー,エレベーター,宅配BOX		
保険等	要 1年10,000円		
備考	★諸条件はレインズの図面が優先となります ★諸条件はレインズの図面が優先となります 契約事務手数料:3,300円 鍵交換代:27,500円 消臭除菌代:8,800円 あんしんサポートα(1年間):16,500円 更新料:新賃料0.75ヶ月 賃貸保証:加入要 新日本信用保証(賃料総額の50%) ※月額払いプランも選択可能 利用駅1:東武亀戸線 亀戸水神 徒歩8分 利用駅2:JR総武・中央総武線 亀戸 徒歩17分		

みずいべや
水商売のお部屋

新宿本店 新宿区西新宿7-12-3川島ビル3階
TEL 03-6279-2032



みずいべや
歌舞伎のお部屋

あずま通り店 新宿区歌舞伎町1-8-3良川ビル2階
TEL 03-6205-5732



みずいべや
池袋のお部屋

池袋店 豊島区池袋2-4-2YKビル1階
TEL 03-6907-2660

新築貸マンション

八広駅

フュージョナル東墨田(フュージョナルヒガシスミダ) 216

間取り
1K

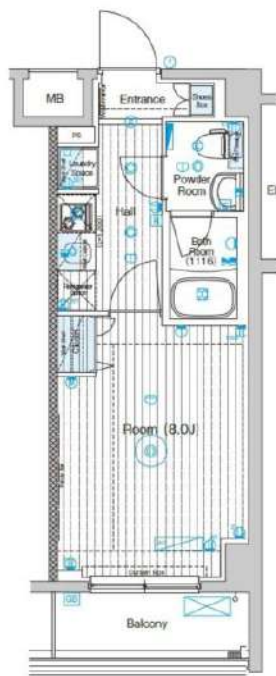
専有面積
25.92㎡

築年月
2021年03月

新築

チェックポイント！

バイク置場有,主要採光面：西向き,ペット相談,デザイナーズ,外観タイル張り,B・T別,シャワー,浴室乾燥機,トイレ,温水洗浄便座,2口コンロ,システムキッチン,クローゼット,シューズボックス,人感センサー付照明,室内洗濯機置場,給湯,都市ガス,フローリング,エアコン,C S,B S端子,インターネット使用料無料,モニタ付オートロック,モニタ付インターホン,エレベーター,宅配BOX



物件種目	新築貸マンション
最寄駅	八広
間取タイプ	1K
賃料条件	賃料 81,500円
	礼金なし 敷金なし 保証金なし

物件所在地	東京都墨田区東墨田2丁目 26-5		
交通	京成押上線 八広 徒歩7分		
建物	建物名	フュージョナル東墨田(フュージョナルヒガシスミダ) 216	
	構造・規模	RC 9階建/2階部分	
	使用部分積	25.92㎡	
	間取内訳	洋室8畳	
築年月	2021年03月	契約期間	2年
管理費等	なし 共益費 12,000円/月 雑費なし		
駐車場			
現況	空家	入居日	即時
設備	B・T別,シャワー,浴室乾燥機,トイレ,温水洗浄便座,2口コンロ,システムキッチン,クローゼット,シューズボックス,人感センサー付照明,室内洗濯機置場,給湯,都市ガス,フローリング,エアコン,C S,B S端子,インターネット使用料無料,モニタ付オートロック,モニタ付インターホン,エレベ...		
保険等	要 2年23,000円		
備考	■更新料/新賃料の1ヶ月 ■抗菌代16,500円 ■火災保険23,000円 更新料:新賃料1ヶ月 賃貸保証:利用可保証会社必須総賃料~50% 利用駅1:京成押上線 京成曳舟 徒歩19分 利用駅2:東武伊勢崎・大師線 曳舟 徒歩24分		

みずべや
水商売のお部屋

新宿本店 新宿区西新宿7-12-3小島ビル3階
TEL 03-6279-2032



みずべや
歌舞伎のお部屋

あずま通り店 新宿区歌舞伎町1-8-3浪川ビル2階
TEL 03-6205-5732



みずべや
池袋のお部屋

池袋店 豊島区池袋2-4-2YKビル1階
TEL 03-6907-2660

貸マンション

浅草駅

セゾリア浅草イースト(セゾリアサクサイスト) 301

間取り
1K

専有面積
25.92㎡

築年月
2013年09月



チェックポイント!

バイク置場有,駐輪場有,主要採光面:西向き,ベットの相談,2面採光,デザイナーズ,外観タイル張り,B・T別,シャワー,TV付浴室,浴室乾燥機,トイレ,温水洗浄便座,ガスコンロ付,2口コンロ,システムキッチン,クローゼット,シューズボックス,室内洗濯機置場,給湯都市ガス,フローリング,エアコン,C S, B S端子,モニタ付オートロック,モニタ付インターホン,24時間セキュリティ,エレベーター,宅配BOX



物件種目	貸マンション
最寄駅	浅草
間取タイプ	1K
賃貸条件	賃料 86,500円 礼金1ヶ月 敷金1ヶ月 保証金なし

物件所在地	東京都墨田区東駒形2丁目1-5		
交通	都営浅草線 浅草 徒歩7分		
建物	建物名	セゾリア浅草イースト(セゾリアサクサイスト) 301	
	構造・規模	RC 7階建/3階部分	
	使用部分積	25.92㎡	
間取内訳			
築年月	2013年09月	契約期間	2年
管理費等	なし 共益費9,500円/月 雑費なし		
駐車場			
現況	居住中	入居日	2021年8月10日
設備	B・T別,シャワー,TV付浴室,浴室乾燥機,トイレ,温水洗浄便座,ガスコンロ付,2口コンロ,システムキッチン,クローゼット,シューズボックス,室内洗濯機置場,給湯都市ガス,フローリング,エアコン,C S, B S端子,モニタ付オートロック,モニタ付インターホン,24時間セキュリティ,エレ...		
保険等	要 2年23,000円		
備考	■更新料/新賃料の1.5ヶ月 ■保証会社/ルームバンク緊連 50%、連保40% 更新料:新賃料1.5ヶ月 賃貸保証:利用可 総賃料の~50% 利用駅1:都営大江戸線 蔵前 徒歩10分 利用駅2:都営浅草線 本所吾妻橋 徒歩8分		

みずべや
水商売のお部屋

新宿本店 新宿区西新宿7-12-3小島ビル3階
TEL 03-6279-2032



みずべや
歌舞伎のお部屋

あずま通り店 新宿区歌舞伎町1-8-3良川ビル2階
TEL 03-6205-5732



みずべや
池袋のお部屋

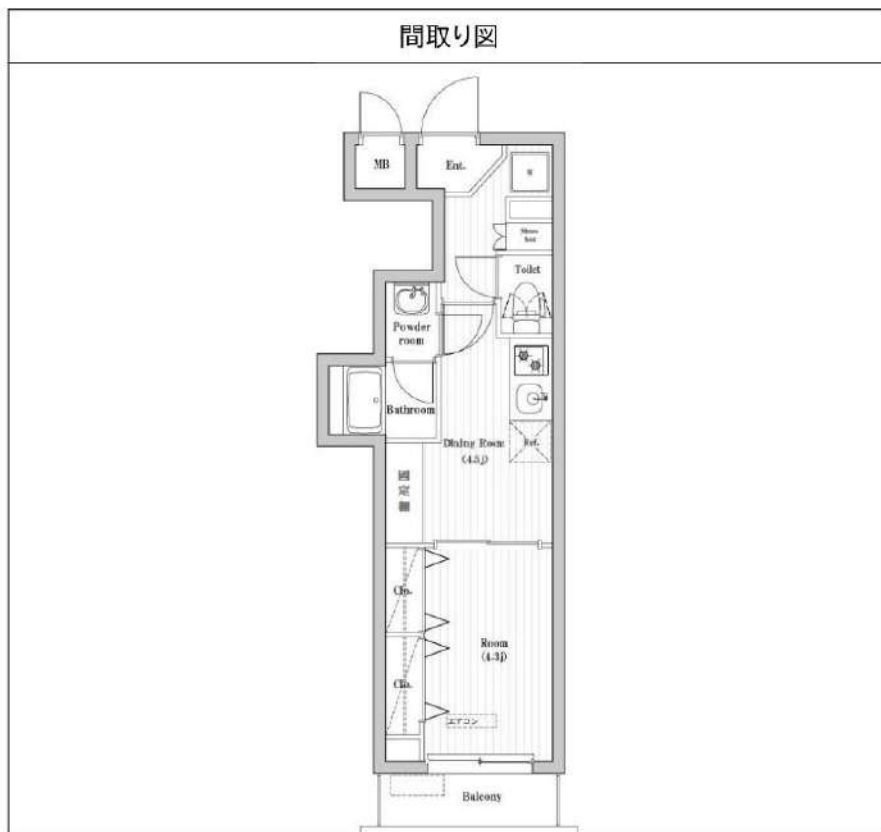
池袋店 豊島区池袋2-4-2YKビル1階
TEL 03-6907-2660

ハーモニーレジデンス東京両国パークフロント 101

間取り	賃料	管理費等
1DK	89,500円	15,000円

【WI-FI無料※FGBB】ペット飼育可 新築高級分譲デザイナーズ

【WI-FI無料※FGBB】ペット飼育可 新築高級分譲デザイナーズ



敷金/保証金	0円	礼金/権利金	0円
敷引/償却金	0円	更新料	0ヶ月(新賃料)
その他費用			
物件種別	マンション		
物件所在地	東京都墨田区亀沢3丁目18-7		
交通	都営大江戸線 両国駅 徒歩8分 中央・総武線各停 錦糸町駅 徒歩13分 東京メトロ半蔵門線 錦糸町駅 徒歩14分		
間取り詳細	洋室 4.30畳		
構造	鉄筋コンクリート 1階 / 8階建		
面積	25.65㎡	向き	西
築年月	2021年4月	契約期間	普通借家契約 2年
駐車場		入居時期	即入居
設備	浴室乾燥, ガス給湯, バス・トイレ別, CS, シャワー, 2口コンロ, ガスキッチン, 温水洗浄便座, エアコン, 室内洗濯機置場, 押入, BS, CATV, モニタ付オートロック, シューズボックス, ネット使用料不要, クローゼット, フローリング, トイレ有, ガスコンロ, ユニットバス, バス有, システムキッチン, TVインターホン, デザイナーズ, エレベーター, 外壁タイル張り, 宅配BOX		
入居諸条件	ペット可, 事務所不可, 二人入居可		
損害保険	要 22,000円(2年)		
保証会社	必須 総賃料の~50%(最低保証料50000円)		
備考	★契約金は家賃と保険※仲手別途 ■保証会社/初回保証料貸主負担 ■短期解約違約金有 ■入居中サポート1500円/月 ■保険22000円 ■更新事務手数料22000円 ■鍵交換代22000円(退去時請求) ■ペット(+敷1・償)		

物件番号: 2033101

※図面と異なる場合は現況を優先となります。

みずいばや
水商売のお部屋

新宿本店 新宿区西新宿7-12-3小島ビル3階
TEL 03-6279-2032



みずいばや
歌舞伎のお部屋

あずま通り店 新宿区歌舞伎町1-8-3良川ビル2階
TEL 03-6205-5732



みずいばや
池袋のお部屋

池袋店 豊島区池袋2-4-2YKビル1階
TEL 03-6907-2660

アルテシモ カバロ

※旧名称:トラディス東駒形
賃貸条件

★内見:即日可能 ★入居:即日可能

都営浅草線「本所吾妻橋」駅 徒歩5分
東武スカイツリーライン「とうきょうスカイツリー」駅 徒歩7分

階	Atype			A1type			Btype		
	号室	タイプ	月賃	号室	タイプ	月賃	号室	タイプ	月賃
8F	801	A	102,000	802	A1	102,000	803	B	103,000
	25.16	3.42	25.16	3.42	25.35	3.90			
	701	A	101,500	702	A1	101,500	703	B	102,500
7F	601	A	101,000	602	A1	101,000	603	B	102,000
	25.16	3.42	25.16	3.42	25.35	3.90			
	501	A	100,500	502	A1	100,500	503	B	101,500
6F	401	A	100,000	402	A1	100,000	403	B	101,000
	25.16	3.42	25.16	3.42	25.35	3.90			
	301	A	99,500	302	A1	99,500	303	B	100,500
5F	201	A	99,000	202	A1	99,000	203	B	100,000
	25.16	3.42	25.16	3.42	25.35	3.90			
	1F 自転車置場・エントランスホール・EVホール・備蓄倉庫・ ゴミ置場・管理室・風除室								
北側			南側						

号室	タイプ
	月額賃料 (別途管理費)
	専有部面積 ハルコニー面積

物件名	アルテシモ カバロ
募集条件	敷金 0ヶ月 礼金 0ヶ月
管理費	10,000円/月
契約期間	2年 賃貸借家契約 更新料 新賃料の1ヶ月分
保証	賃貸住宅入居者総合保険(2年毎)15,000円~
その他	保証会社 加入必須
	工ボス 初回保証料40%・1年毎更新料・月額保証料800円
	日本セーフティー 初回保証料50%・1年毎更新料10,000円
契約事務手数料	11,000円(税込)
退去2ヶ月前通告 ※法人契約の場合のみ1ヶ月前通告	
24時間緊急駆けつけサポート加入必須	22,000円(税込)
ペット飼育時 小型犬 +敷金1ヶ月 猫 +敷金2ヶ月	
【退去時支払い】ルームクリーニング費用	55,000円(税込)
OUTLINE	
所在地	〒130-0005 東京都墨田区東駒形4-11-4
構造・規模	鉄筋コンクリート造 地上8階建 22戸(管理室1戸含む)
竣工年月	2021年6月末

- ～設備(共用部分)～
- TVモニター付オートロック
 - メールボックス
 - 宅配ボックス
 - 防犯カメラ
 - エレベーター
 - TV 地上デジタルアンテナ BS・CS110*

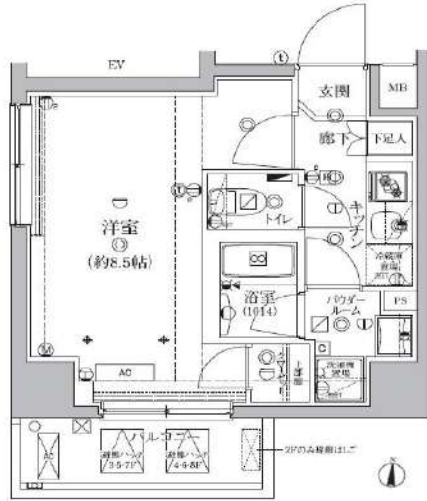
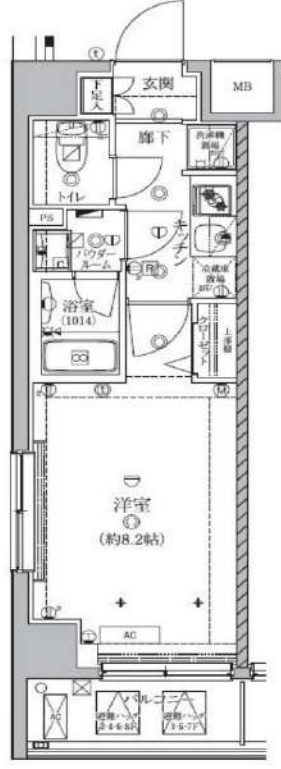
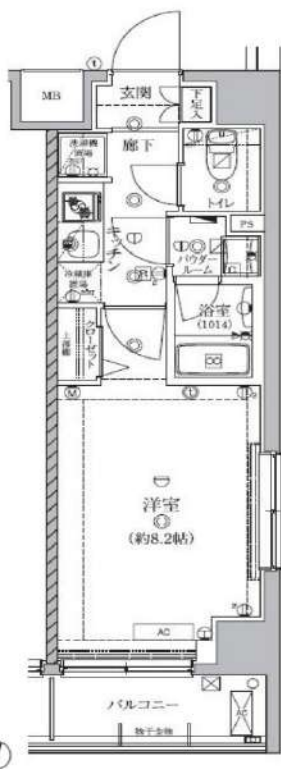
- ～設備(占有部分)～
- TVモニター付インターホン
 - シューズボックス
 - クロゼット
 - システムキッチン
 - 室内洗濯番場
 - 独立洗面台
 - 浴室乾燥機

★条件変更可能★
現賃料より5,000円減額
但し、敷金0ヶ月・礼金1ヶ月
※管理費は変更ございません

Atype

A1type

Btype



360° VR画像 掲載中!
どこにいてもお部屋の内見が可能です!
QRコードを読み取ってください!



みずべや
水商売のお部屋
新宿本店 新宿区西新宿7-12-3小島ビル3階
TEL 03-6279-2032



みずべや
歌舞伎のお部屋
あずま通り店 新宿区歌舞伎町1-8-3丸川ビル2階
TEL 03-6205-5732



みずべや
池袋のお部屋
池袋店 豊島区池袋2-4-2YKビル1階
TEL 03-6907-2660

貸マンション

両国駅

GENOVIA 両国Ⅲ skygarden 0503

間取り
ワンルーム

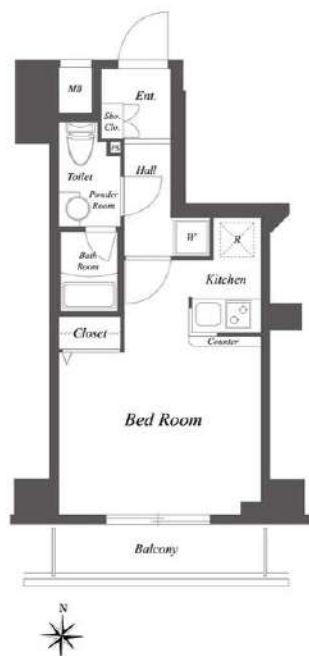
専有面積
26.55㎡

築年月
2019年09月



チェックポイント！

フリーレント：1ヶ月(※フリーレント利用時、1年未満の解約時に)、主要採光面：南向き、B・T別、浴室乾燥機、2口コンロ、収納スペース、室内洗濯機置場、都市ガス、フローリング、エアコン、CS、BS端子、インターネット対応、モニター付オートロック、防犯カメラ、バルコニー、エレベーター、宅配BOX



物件種目	貸マンション
最寄駅	両国
間取タイプ	ワンルーム
賃貸条件	賃料 104,000円
	礼金なし 敷金なし 保証金なし

物件所在地	東京都墨田区緑3丁目		
交通	都営大江戸線 両国 徒歩10分		
建物	建物名	GENOVIA 両国Ⅲ skygarden 0503	
	構造・規模	RC 8階建/5階部分	
	使用部分積	26.55㎡	
	間取内訳	洋10	
築年月	2019年09月	契約期間	2年
管理費等	なし 共益費 10,000円/月 雑費なし		
駐車場	なし		
現況	空家	入居日	即時
設備	B・T別浴室乾燥機、2口コンロ、収納スペース、室内洗濯機置場、都市ガス、フローリング、エアコン、CS、BS端子、インターネット対応、モニター付オートロック、防犯カメラ、バルコニー、エレベーター、宅配BOX		
保険等	要 2年18,000円		
備考	<ul style="list-style-type: none"> ■インターネット無料！敷金礼金無し！FR 更新料：新賃料1ヶ月 賃貸保証：加入要 ROOM iD アイ・シンクレントも利用可 利用駅1：JR総武・中央線 両国 徒歩15分 利用駅2：東京メトロ半蔵門線 錦糸町 徒歩13分 		

みずいばや
水商売のお部屋

新宿本店 新宿区西新宿7-12-3小島ビル3階
TEL 03-6279-2032



みずいばや
歌舞伎のお部屋

あずま通り店 新宿区歌舞伎町1-8-3良川ビル2階
TEL 03-6205-5732



みずいばや
池袋のお部屋

池袋店 豊島区池袋2-4-2YKビル1階
TEL 03-6907-2660

～分譲賃貸マンション～

日神パレスステージ八広

803号室

京成押上線

八広駅徒歩2分

東武伊勢崎線東向島駅徒歩11分
京成押上線京成曳舟駅徒歩13分



駐輪場・バイク置場
※要空き確認
※合部等詳細は建物管理会社へ問合せ下さい

インターネット接続可能

※別途契約が必要になります

賃料 130,000円

管理費 10,000円

敷金 1ヶ月 礼金 1ヶ月

現況 即入居

物件概要

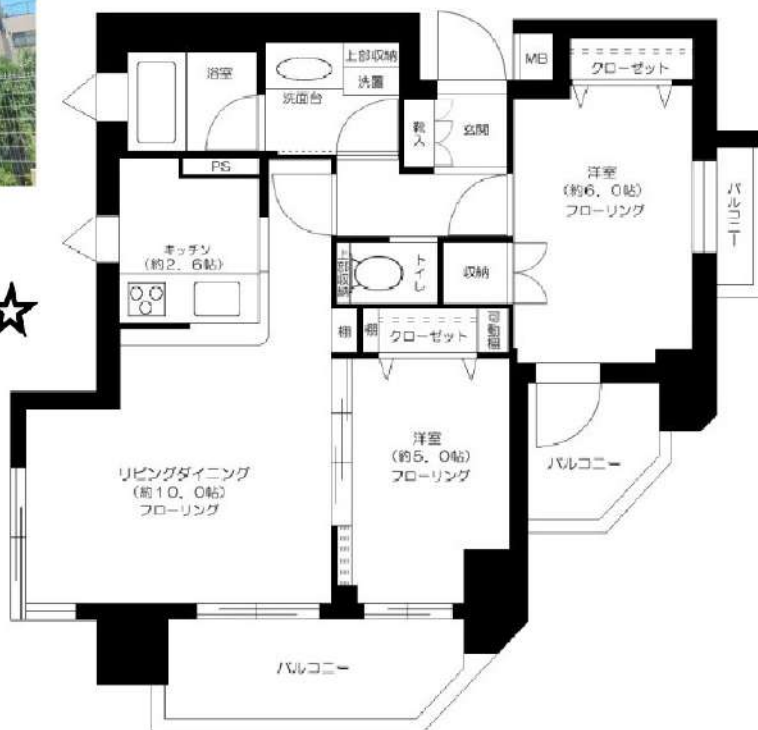
所在地: 東京都墨田区八広5丁目14-10
構造: RC地上10階建
総戸数: 29戸
築年数: 2010年8月
間取り: 2LDK
広さ: 54.25㎡

必要書類等

身分証明書(要申込時コピー)
入居者住民票(マイナンバー非記載) 1通
収入証明
家賃口座引落(手数料は契約者負担となります)
キャッシュカード及び暗証番号(鍵受領時)
設備緊急受付システム料 2年間 7,560円
住宅総合保険 2年間 20,000円
解約時敷金償却 1ヶ月(法人契約に限り相談可)
鍵保証金 30000円
契約期間: 2年
更新料: 新賃料の1ヶ月分

当社指定の保証会社をご利用頂くことが契約条件となります。

☆角部屋☆



- バス・トイレ別
- モニター付オートロック
- 宅配BOX
- エレベーター
- エアコン2基
- 室内洗濯
- クローゼット・収納
- システムキッチン(2口H・1口ラジエント・グリル付)
- 独立洗面台
- 浴室換気乾燥機
- 追付機能付

通常損耗は貸主負担です。
通常の汚れ・損耗は借りている人には
修繕義務はありません。

※図面と現況が異なる場合は現況を優先いたします。

みず・べや
水商売のお部屋
新宿本店 新宿区西新宿7-12-3小島ビル3階
TEL 03-6279-2032



みず・べや
歌舞伎のお部屋
あずま通り店 新宿区歌舞伎町1-8-3長川ビル2階
TEL 03-6205-5732



みず・べや
池袋のお部屋
池袋店 豊島区池袋2-4-2YKビル1階
TEL 03-6907-2660